

愛媛労働局発表  
平成25年11月28日(木)

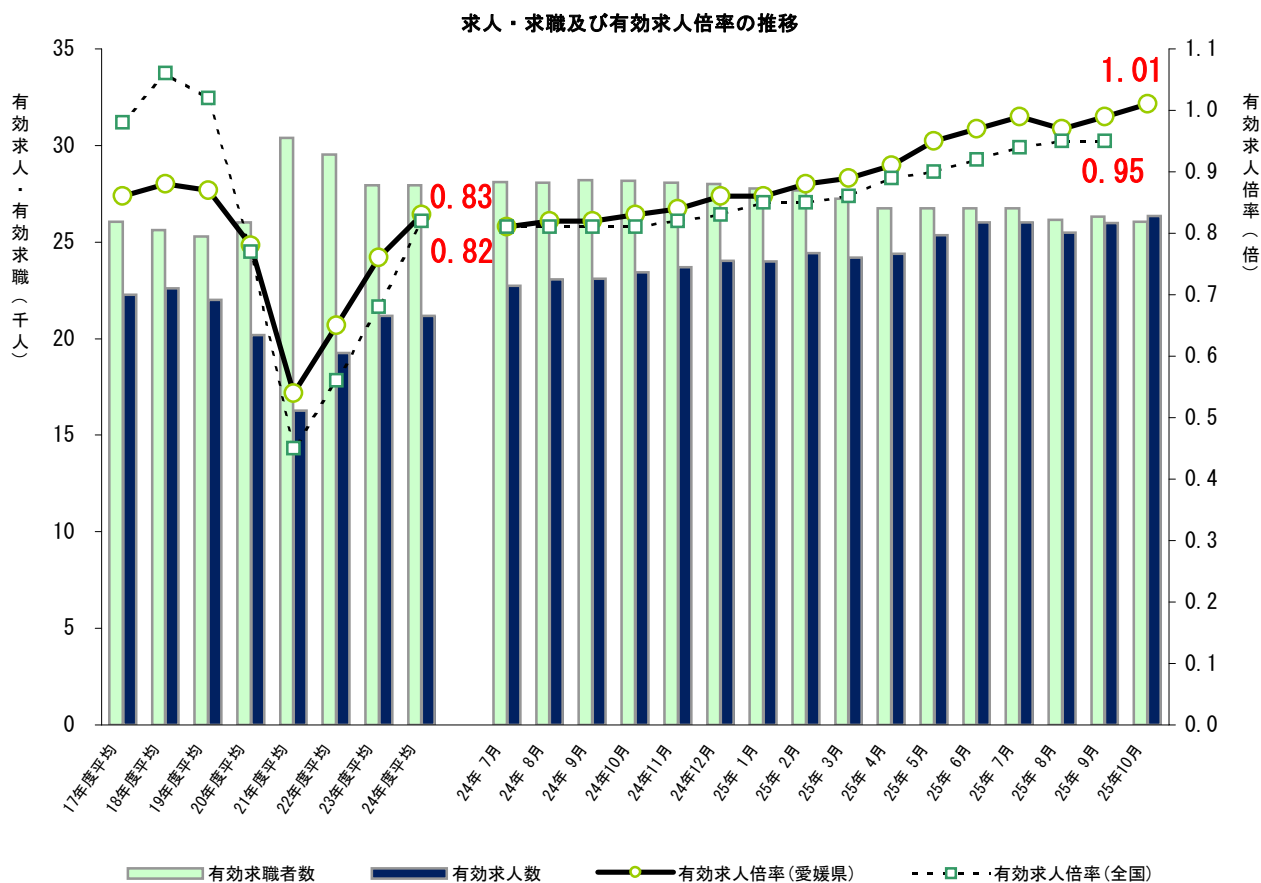
担当	愛媛労働局職業安定部職業安定課
	課長 友田 哲夫
	課長補佐 永木 徹
	地方労働市場情報官 梶 浩
	電話 089-943-5221

**管内の雇用失業情勢（平成25年10月分）について**  
**— 有効求人倍率は1.01倍(季節調整値) —**  
**前月比0.02ポイント上昇**

愛媛労働局では、公共職業安定所（ハローワーク）における求人、求職、就職の状況をとりとまとめ、求人倍率等の指標を作成し毎月公表しています。

《ポイント》

- 有効求人倍率（季節調整値）は、1.01倍で前月比0.02ポイント上昇した。  
地域別（原数値）では、全ての地域で前年同月を上回った。  
正社員求人倍率（原数値）は、0.60倍で前年同月比で0.12ポイント上昇した。
- 新規求人数（原数値）は、前年同月比で18か月連続で増加した。  
主な産業別では、「卸売業、小売業」、「建設業」、「宿泊業、飲食サービス業」、「サービス業」、「医療、福祉」、「製造業」、「運輸業、郵便業」の主な産業全てで前年同月を上回った。
- 新規求職者数（原数値）は、前年同月比で12か月連続で減少した。



(注) 月別の有効求人倍率は季節調整値。なお、平成24年12月以前の数値は新季節指数により改訂されている。

## 管内の雇用失業情勢(平成25年10月分)概要

### I 主要指標

#### 1 求人倍率

項目	25年10月	前月差	ポイント (前月差)
有効求人倍率	1.01 倍	0.02 p	前月比で2か月連続上昇
有効求人	26,337	1.4 %	前月比で2か月連続増加 367
有効求職	26,061	▲ 1.0 %	前月比で2か月ぶり減少 ▲ 264
新規求人倍率	1.64 倍	0.07 p	前月比で2か月連続上昇
新規求人	10,158	▲ 1.6 %	前月比で2か月ぶり減少 ▲ 166
新規求職	6,209	▲ 5.8 %	前月比で2か月ぶり減少 ▲ 380

(注) 数値は季節調整値

項目	25年10月	前年同月差	ポイント
正社員有効求人倍率	0.60 倍	0.12 p	前年同月比で43か月連続上昇

#### 【地域別】

項目	25年10月	前年同月差	ポイント
東 予	1.10 倍	0.15 p	前年同月比で40か月連続上昇
中 予	1.00 倍	0.20 p	前年同月比で21か月連続上昇
南 予	1.05 倍	0.20 p	前年同月比で11か月連続上昇

#### 2 求人

項目	25年10月	前年同月比	ポイント (前年同月差)	
有効求人	27,541	12.4 %	前年同月比で43か月連続増加 3,038	
新規求人	11,518	13.5 %	前年同月比で18か月連続増加 1,370	
（主な産業）	建設業	692	17.7 %	104
	製造業	1,150	3.6 %	40
	運輸業, 郵便業	540	0.7 %	4
	卸売業, 小売業	2,099	24.1 %	408
	宿泊業, 飲食サービス業	840	15.7 %	114
	医療, 福祉	2,380	13.8 %	289
	サービス業	1,692	15.4 %	226

#### 【一般・パート別(有効求人)状況】

一般求人は前年同月比14.6%増、パート求人は前年同月比9.1%増となった。

### 3 求 職

項 目	25年10月	前年同月比	ポイント (前年同月差)
有 効 求 職	26,478	▲ 7.4 %	前年同月比で11か月連続減少 ▲ 2,120
新 規 求 職	6,308	▲ 9.5 %	前年同月比で12か月連続減少 ▲ 660

#### [態様別(常用新規求職者(パートを除く))状況]

項 目	25年10月	前年同月比	ポイント (前年同月差)
在 職 者	1,085	2.9 %	前年同月比で11か月連続増加 31
離 職 者	2,807	▲ 17.0 %	前年同月比で12か月連続減少 ▲ 574
事業主都合離職者	803	▲ 18.6 %	前年同月比で9か月連続減少 ▲ 184
自己都合離職者	1,873	▲ 14.9 %	前年同月比で9か月連続減少 ▲ 328
無 業 者	510	▲ 6.3 %	前年同月比で25か月連続減少 ▲ 34

#### [一般・パート別(有効求職)状況]

一般求職者は前年同月比10.1%減、パート求職者は前年同月比0.7%減となった。

### 4 就 職

項 目	25年10月	前年同月(期)比	ポイント (前年同月差)
当 月	就 職 件 数	2,574 ▲ 2.1 %	前年同月比で2か月ぶり減少 ▲ 55
	就 職 率	40.8 % 3.1 p	前年同月比で2か月連続上昇
累 計 (4~10月)	就 職 件 数	17,526 ▲ 1.8 %	前年同期比で減少 ▲ 316
	就 職 率	36.7 % 1.6 p	前年同期比で上昇

### 5 雇用保険関係

項 目	25年10月	前年同月比	ポイント (前年同月差)
受給資格決定件数(一般)	1,805	▲ 5.0 %	前年同月比で3か月連続減少 ▲ 95
受給者実人員	6,401	▲ 11.3 %	前年同月比で12か月連続減少 ▲ 814
月末現在雇用保険被保険者数	378,228	0.5 %	前年同月比で46か月連続増加 2,058

### 6 雇用調整助成金関係(計画届受理状況)

項 目	25年9月	前月比	ポイント (前月差)
事 業 所 数	88	▲ 15.4 %	前月比で6か月連続減少 ▲ 16
対 象 者 数	1,322	▲ 7.9 %	前月比で4か月連続減少 ▲ 114

## II 雇用失業情勢判断

雇用失業情勢は、一部に厳しさが残るものの、改善している。

愛媛労働局では、こうした情勢の中、為替変動等による影響にも留意しつつ、「求人・求職者のニーズに応じた的確な職業紹介」、「再就職支援(職業訓練への斡旋等)」などを重点にハローワークの総力をあげて取り組んでいる。

※ 平成25年11月分の求人倍率の公表予定日

・愛媛県内分(愛媛労働局取りまとめ) - 12月27日(金)

・全 国 分(厚生労働省取りまとめ) - 12月27日(金)

平成25年度 産業別新規求人への動向

産業	24年 10月	11月	12月	25年 1月	2月	3月	4月	5月	6月	7月	8月	9月	10月	年度合計 (対前年度比) (4~10月)
農 林 漁 業	156 ▲ 3.7	102 52.2	64 ▲ 14.7	34 ▲ 10.5	79 97.5	56 ▲ 16.4	40 8.1	59 5.4	72 ▲ 44.2	147 444.4	87 ▲ 5.4	192 20.0	158 1.3	755 14.9
鉱業、砕石業、砂利採取業	1 0.0	0 -	0 -	1 0.0	0 -	0 ▲ 100.0	0 ▲ 100.0	0 -	0 ▲ 100.0	0 ▲ 100.0	2 100.0	3 0.0	2 100.0	7 ▲ 22.2
建 設 業	588 15.3	617 9.2	469 13.0	563 16.3	578 9.7	511 2.0	557 30.8	588 3.3	454 ▲ 2.4	616 24.9	679 5.3	594 4.2	692 17.7	4,180 11.3
製 造 業	1,110 4.8	1,004 10.0	788 ▲ 4.0	963 ▲ 3.5	1,022 14.3	936 ▲ 16.5	933 ▲ 3.1	1,096 2.6	968 9.5	1,006 2.8	970 ▲ 13.1	1,186 29.1	1,150 3.6	7,309 3.8
食 料 品 製 造 業	312 11.0	242 ▲ 4.3	198 31.1	269 10.2	266 14.2	323 17.5	271 1.5	298 7.2	225 23.6	289 3.2	238 ▲ 24.4	294 40.0	308 ▲ 1.3	1,923 4.3
織 維 工 業	134 38.1	147 32.4	119 3.5	127 ▲ 0.8	133 43.0	122 ▲ 23.8	151 ▲ 5.6	141 24.8	154 8.5	173 50.4	135 ▲ 6.9	180 40.6	170 26.9	1,104 17.8
パルプ・紙・紙加工製造業	86 26.5	62 ▲ 23.5	49 ▲ 38.8	85 ▲ 19.8	72 ▲ 11.1	59 ▲ 21.3	73 ▲ 20.7	76 2.7	91 35.8	69 ▲ 4.2	117 34.5	81 24.6	106 23.3	613 12.9
化 学 工 業	21 ▲ 8.7	18 ▲ 5.3	15 7.1	7 ▲ 58.8	11 120.0	26 4.0	7 40.0	11 ▲ 45.0	18 ▲ 45.5	8 ▲ 52.9	13 ▲ 27.8	20 ▲ 42.9	12 ▲ 42.9	89 ▲ 40.3
プラスチック製品製造業	14 ▲ 62.2	24 60.0	26 18.2	30 172.7	24 140.0	29 ▲ 25.6	23 ▲ 8.0	17 ▲ 68.5	20 17.6	28 ▲ 9.7	12 0.0	33 43.5	12 ▲ 14.3	145 ▲ 17.6
金 属 製 品 製 造 業	54 ▲ 5.3	50 25.0	35 ▲ 31.4	58 20.8	46 31.4	37 ▲ 59.3	45 ▲ 8.2	64 56.1	52 10.6	49 ▲ 7.5	49 ▲ 26.9	61 74.3	64 18.5	384 11.0
はん用機械器具製造業	49 ▲ 32.9	50 8.7	30 ▲ 37.5	49 16.7	46 ▲ 28.1	38 18.8	38 ▲ 13.6	41 ▲ 45.3	53 60.6	37 ▲ 5.1	54 ▲ 11.5	42 ▲ 19.2	33 ▲ 32.7	298 ▲ 15.6
生産用機械器具製造業	46 2.2	22 ▲ 31.3	39 50.0	36 ▲ 29.4	41 24.2	49 122.7	45 66.7	53 15.2	62 59.0	49 4.3	43 2.4	40 21.2	60 30.4	352 25.7
電子部品・デバイス・ 電子回路製造業	13 ▲ 63.9	44 266.7	0 ▲ 100.0	13 ▲ 13.3	3 ▲ 82.4	6 ▲ 83.3	3 ▲ 75.0	5 ▲ 16.7	32 255.6	2 ▲ 80.0	10 900.0	57 533.3	27 107.7	136 126.7
電気機械器具製造業	61 134.6	42 61.5	44 0.0	63 70.3	103 110.2	15 ▲ 68.8	54 58.8	149 272.5	16 ▲ 64.4	44 131.6	27 ▲ 15.6	33 ▲ 2.9	39 ▲ 36.1	362 36.6
輸送用機械器具製造業	189 ▲ 2.1	157 ▲ 11.3	122 ▲ 22.3	91 ▲ 50.0	112 ▲ 43.1	99 ▲ 48.7	77 ▲ 48.7	114 ▲ 47.7	99 ▲ 38.1	96 ▲ 45.8	156 ▲ 27.8	208 22.4	137 ▲ 27.5	887 ▲ 30.7
そ の 他 の 製 造 業	23 27.8	26 766.7	7 ▲ 58.8	18 28.6	19 90.0	15 ▲ 16.7	34 209.1	17 41.7	20 ▲ 16.7	21 5.0	8 ▲ 46.7	17 21.4	44 91.3	161 35.3
電気・ガス・熱供給・水道業	3 0.0	2 100.0	3 -	0 -	2 ▲ 33.3	5 25.0	0 ▲ 100.0	2 ▲ 33.3	1 ▲ 50.0	1 ▲ 75.0	1 ▲ 50.0	8 33.3	1 ▲ 66.7	14 ▲ 36.4
情 報 通 信 業	164 13.1	196 ▲ 18.3	122 6.1	132 30.7	151 ▲ 50.7	104 ▲ 46.9	129 0.0	108 ▲ 37.6	147 ▲ 7.0	170 25.0	176 0.0	233 40.4	180 9.8	1,143 3.7
情 報 サ ー ビ ス 業	150 51.5	161 ▲ 22.2	98 3.2	107 35.4	127 ▲ 55.0	84 ▲ 47.8	115 2.7	84 ▲ 39.1	125 ▲ 4.6	147 25.6	132 ▲ 10.8	203 48.2	149 ▲ 0.7	955 2.4
運 輸 業 , 郵 便 業	536 ▲ 3.8	469 23.4	381 11.4	418 ▲ 16.4	523 32.4	385 ▲ 14.4	505 21.1	383 2.7	542 53.5	446 ▲ 2.8	472 30.0	612 9.3	540 0.7	3,500 14.3
卸 売 業 , 小 売 業	1,691 10.6	1,504 0.8	1,332 6.3	1,655 1.1	1,722 14.6	1,641 9.8	1,583 13.1	1,601 0.4	1,487 10.1	1,598 11.6	1,699 12.9	1,596 0.8	2,099 24.1	11,663 10.5
金 融 業 , 保 険 業	103 83.9	66 ▲ 37.1	90 8.4	72 ▲ 18.2	43 ▲ 61.3	60 ▲ 47.8	106 30.9	113 ▲ 3.4	92 ▲ 2.1	84 16.7	57 ▲ 77.5	68 ▲ 33.3	77 ▲ 25.2	597 ▲ 27.4
不 動 産 業 , 物 品 賃 借 業	93 34.8	68 ▲ 8.1	81 15.7	123 75.7	91 49.2	75 38.9	118 4.4	79 23.4	58 ▲ 36.3	105 6.1	83 ▲ 8.8	81 2.5	102 9.7	626 ▲ 0.6
学 術 研 究 , 専 門 ・ 技 術 サ ー ビ ス 業	288 50.0	229 1.8	214 0.9	329 ▲ 7.6	223 10.4	265 ▲ 1.1	324 59.6	320 35.0	231 ▲ 12.8	327 19.3	279 ▲ 4.8	343 28.0	406 41.0	2,230 22.0
宿 泊 業 , 飲 食 サ ー ビ ス 業	726 ▲ 10.9	536 ▲ 3.4	871 43.7	704 ▲ 9.2	620 ▲ 4.2	955 20.7	821 12.2	685 15.9	916 5.0	725 ▲ 3.2	588 ▲ 10.4	886 ▲ 11.4	840 15.7	5,461 2.5
生 活 関 連 サ ー ビ ス 業 , 娯 楽 業	392 22.1	354 16.8	314 ▲ 1.9	430 ▲ 6.7	366 15.5	314 ▲ 27.0	435 21.5	449 53.8	330 ▲ 11.5	394 0.8	427 18.0	346 ▲ 8.0	350 ▲ 10.7	2,731 7.4
教 育 , 学 習 支 援 業	154 63.8	109 19.8	88 ▲ 16.2	225 122.8	109 ▲ 19.3	215 108.7	223 28.2	110 18.3	112 20.4	123 ▲ 7.5	93 36.8	137 34.3	130 ▲ 15.6	928 13.6
医 療 , 福 祉	2,091 17.3	2,009 13.4	1,807 9.3	2,352 8.0	2,281 1.1	2,136 2.3	2,244 16.4	2,241 14.6	1,909 2.2	2,335 23.7	2,128 7.6	1,945 3.5	2,380 13.8	15,182 11.8
医 療 業	840 8.7	802 0.6	838 4.6	955 2.9	929 ▲ 1.2	960 4.6	861 6.4	928 8.7	837 ▲ 12.0	862 11.1	852 ▲ 1.3	895 0.6	952 13.3	6,187 3.4
社会保険・社会福祉・介護事業	1,229 22.4	1,204 24.9	948 12.3	1,373 12.3	1,321 2.6	1,104 4.2	1,356 23.8	1,286 19.2	1,054 16.6	1,462 34.0	1,264 14.6	1,036 5.5	1,417 15.3	8,875 18.6
複 合 サ ー ビ ス 事 業	478 27.5	247 180.7	33 ▲ 80.5	101 48.5	63 ▲ 3.1	65 ▲ 17.7	107 10.3	303 366.2	43 ▲ 82.2	82 ▲ 11.8	73 ▲ 5.2	66 ▲ 37.7	608 27.2	1,282 10.8
サ ー ビ ス 業 (他に分類されないもの)	1,466 33.5	1,585 35.1	1,111 22.4	1,784 65.3	1,293 17.9	1,327 27.6	1,321 33.4	1,571 38.2	1,599 36.0	1,522 24.0	1,347 9.5	1,604 63.7	1,692 15.4	10,656 29.9
公 務 (他に分類されるものを除く)・ そ の 他	108 3.8	193 26.1	403 ▲ 18.3	186 ▲ 17.7	347 3.6	248 ▲ 18.4	284 24.6	119 ▲ 36.7	91 8.3	118 ▲ 41.9	145 ▲ 6.5	105 7.1	111 2.8	973 ▲ 8.6
合 計	10,148 14.4	9,290 13.3	8,171 6.9	10,072 10.0	9,513 7.0	9,298 2.1	9,730 17.5	9,827 14.6	9,052 6.5	9,799 13.2	9,306 2.7	10,005 11.7	11,518 13.5	69,237 11.3

(注) 1 上段：新規求人数（原数値、パートを含む。）、下段：新規求人への対前年度比。  
2 産業分類は、平成19年11月改訂の「日本標準産業分類」によるものである。

# 安定所別・主要産業別新規求人動向

(平成25年10月対前年増減数)

	松山			今治			新居浜			西条			四国中央			八幡浜			宇和島			大洲			県計		
	25年 10月	24年 10月	増減	25年 10月	24年 10月	増減	25年 10月	24年 10月	増減	25年 10月	24年 10月	増減	25年 10月	24年 10月	増減	25年 10月	24年 10月	増減	25年 10月	24年 10月	増減	25年 10月	24年 10月	増減	25年 10月	24年 10月	増減
農, 林, 漁業	5	21	▲16	7	6	1	0	1	▲1	14	10	4	0	0	0	119	110	9	7	5	2	6	3	3	158	156	2
鉱業, 砕石業, 砂利採取業	2	0	2	0	1	▲1	0	0	0	0	0	0	0	0	0	0	0	0	0	0	0	0	0	2	1	1	
建設業	324	257	67	84	77	7	72	69	3	74	68	6	49	28	21	33	31	2	37	31	6	19	27	▲8	692	588	104
製造業	259	313	▲54	262	312	▲50	110	110	0	117	91	26	202	167	35	74	33	41	55	42	13	71	42	29	1,150	1,110	40
電気・ガス・ 熱供給・水道業	1	2	▲1	0	0	0	0	0	0	0	0	0	0	0	0	0	0	0	0	0	0	0	1	▲1	1	3	▲2
情報通信業	161	126	35	5	4	1	4	3	1	0	0	0	3	3	0	0	0	0	7	28	▲21	0	0	0	180	164	16
運輸業, 郵便業	211	209	2	86	69	17	49	47	2	60	52	8	74	70	4	25	38	▲13	24	32	▲8	11	19	▲8	540	536	4
卸売業, 小売業	1,018	813	205	146	165	▲19	314	192	122	113	98	15	138	163	▲25	94	87	7	165	132	33	111	41	70	2,099	1,691	408
金融業, 保険業	57	68	▲11	7	12	▲5	3	7	▲4	5	1	4	1	3	▲2	1	0	1	1	10	▲9	2	2	0	77	103	▲26
不動産業, 物品質借業	67	33	34	5	5	0	15	6	9	9	30	▲21	1	2	▲1	2	4	▲2	1	4	▲3	2	9	▲7	102	93	9
学術研究, 専門・ 技術サービス業	325	217	108	31	39	▲8	19	4	15	4	9	▲5	9	4	5	1	3	▲2	5	8	▲3	12	4	8	406	288	118
宿泊業, 飲食サービス業	404	254	150	76	127	▲51	48	67	▲19	67	77	▲10	70	56	14	49	32	17	71	61	10	55	52	3	840	726	114
生活関連サービス 業, 娯楽業	191	199	▲8	48	55	▲7	45	27	18	29	33	▲4	9	31	▲22	3	7	▲4	18	19	▲1	7	21	▲14	350	392	▲42
教育, 学習支援業	91	110	▲19	13	19	▲6	7	3	4	8	5	3	7	10	▲3	3	4	▲1	1	3	▲2	0	0	0	130	154	▲24
医療, 福祉	1,164	1,073	91	337	226	111	145	167	▲22	170	165	5	130	86	44	128	101	27	207	159	48	99	114	▲15	2,380	2,091	289
医療業	457	403	54	139	95	44	64	64	0	64	82	▲18	87	58	29	71	48	23	40	40	0	30	50	▲20	952	840	112
社会保険・社会 福祉・介護事業	702	655	47	198	131	67	75	96	▲21	106	83	23	43	28	15	57	53	4	167	119	48	69	64	5	1,417	1,229	188
複合サービス事業	557	404	153	5	16	▲11	2	7	▲5	9	20	▲11	1	6	▲5	30	4	26	2	12	▲10	2	9	▲7	608	478	130
サービス業 (他に分類されないもの)	1,161	964	197	87	113	▲26	208	147	61	89	80	9	71	52	19	36	15	21	30	47	▲17	10	48	▲38	1,692	1,466	226
公営(他に分類される ものを除く)・その他	47	44	3	3	5	▲2	15	13	2	4	8	▲4	19	15	4	12	12	0	7	6	1	4	5	▲1	111	108	3
合計	6,045	5,107	938	1,202	1,251	▲49	1,056	870	186	772	747	25	784	696	88	610	481	129	638	599	39	411	397	14	11,518	10,148	1,370

(注) パートを含む。

## 常用新規求職者(パートを除く)の推移(愛媛県) (離職理由別)

(単位:人、%)

	求職者計	①		②				③		
		在職者	離職者	定年	事業主 都合離職者	自己都合 離職者	自営	無業者	家事	その他
【月平均】 平成19年度	4,961 59,536 (▲4.2)	851 10,216 (5.3)	3,516 42,187 (▲6.7)	111 1,335 (▲5.2)	1,019 12,229 (0.7)	2,288 27,461 (▲9.8)	92 1,103 (▲1.4)	594 7,133 (▲1.1)	48 573 (32.6)	547 6,560 (▲3.2)
【月平均】 平成20年度	5,087 61,043 (2.5)	938 11,254 (10.2)	3,569 42,824 (1.5)	125 1,499 (12.3)	1,146 13,755 (12.5)	2,188 26,254 (▲4.4)	107 1,282 (16.2)	580 6,965 (▲2.4)	59 703 (22.7)	522 6,262 (▲4.5)
【月平均】 平成21年度	5,409 64,906 (6.3)	962 11,538 (2.5)	3,748 44,977 (5.0)	145 1,742 (16.2)	1,355 16,261 (18.2)	2,131 25,572 (▲2.6)	111 1,331 (3.8)	699 8,391 (20.5)	76 911 (29.6)	623 7,480 (19.5)
【月平均】 平成22年度	5,339 64,072 (▲1.3)	1,052 12,627 (9.4)	3,498 41,976 (▲6.7)	133 1,600 (▲8.2)	1,178 14,136 (▲13.1)	2,085 25,015 (▲2.2)	100 1,196 (▲10.1)	789 9,469 (12.8)	78 933 (2.4)	711 8,536 (14.1)
【月平均】 平成23年度	4,905 58,864 (▲8.1)	1,019 12,231 (▲3.1)	3,171 38,056 (▲9.3)	109 1,306 (▲18.4)	959 11,509 (▲18.6)	2,007 24,088 (▲3.7)	92 1,109 (▲7.3)	715 8,577 (▲9.4)	75 897 (▲3.9)	640 7,680 (▲10.0)
【月平均】 平成24年度	4,852 58,220 (▲1.1)	1,082 12,981 (6.1)	3,175 38,104 (0.1)	99 1,193 (▲8.7)	991 11,897 (3.4)	1,998 23,972 (▲0.5)	83 998 (▲10.0)	595 7,135 (▲16.8)	74 893 (▲0.4)	520 6,242 (▲18.7)
23年9月	4,814 (▲9.5)	974 (▲8.5)	3,120 (▲11.7)	78 (▲28.4)	914 (▲17.1)	2,025 (▲8.2)	100 (▲11.5)	720 (0.0)	76 (▲10.6)	644 (1.4)
10月	4,551 (▲7.2)	853 (▲11.1)	3,057 (7.1)	88 (▲14.6)	933 (▲10.9)	1,956 (3.8)	76 (▲27.6)	641 (▲2.3)	61 (▲16.4)	580 (▲0.5)
11月	4,406 (▲4.9)	927 (4.4)	2,898 (▲5.1)	86 (4.9)	900 (▲6.2)	1,826 (▲5.9)	83 (16.9)	581 (▲15.9)	53 (▲19.7)	528 (▲15.5)
12月	3,504 (▲2.3)	732 (▲9.6)	2,291 (1.9)	69 (▲28.9)	701 (▲5.5)	1,448 (8.6)	71 (▲7.8)	481 (▲8.7)	61 (10.9)	420 (▲11.0)
24年1月	5,220 (▲5.4)	1,206 (▲1.9)	3,310 (▲4.7)	115 (▲5.7)	952 (▲13.9)	2,150 (0.4)	87 (▲15.5)	704 (▲13.3)	99 (13.8)	605 (▲16.6)
2月	4,967 (▲8.2)	1,348 (7.9)	2,918 (▲0.6)	101 (9.8)	824 (▲5.4)	1,897 (1.0)	91 (0.0)	701 (▲42.9)	77 (▲12.5)	624 (▲45.2)
3月	5,479 (▲9.2)	1,321 (▲2.9)	3,229 (▲8.9)	88 (▲28.5)	929 (▲15.4)	2,098 (▲5.8)	111 (15.6)	929 (▲17.8)	94 (5.6)	835 (▲19.8)
24年4月	6,509 (▲2.2)	903 (▲15.8)	4,795 (1.7)	272 (▲12.3)	1,896 (14.1)	2,519 (▲4.1)	101 (▲12.9)	811 (▲6.1)	91 (▲3.2)	720 (▲6.5)
5月	5,324 (6.6)	1,088 (17.2)	3,566 (7.9)	110 (10.0)	1,156 (18.0)	2,195 (3.4)	101 (2.0)	670 (▲12.2)	91 (2.2)	579 (▲14.1)
6月	4,587 (▲4.8)	990 (6.7)	3,005 (▲3.3)	89 (▲4.3)	909 (▲2.0)	1,898 (▲4.1)	107 (4.9)	592 (▲24.5)	66 (22.2)	526 (▲27.9)
7月	4,749 (9.1)	1,037 (22.1)	3,171 (10.3)	83 (7.8)	951 (7.5)	2,039 (11.5)	92 (17.9)	541 (▲14.0)	75 (23.0)	466 (▲18.0)
8月	4,788 (▲6.2)	1,068 (▲2.3)	3,145 (▲2.7)	82 (▲18.8)	926 (2.7)	2,041 (▲4.2)	92 (▲3.2)	575 (▲26.3)	87 (11.5)	488 (▲30.5)
9月	4,673 (▲2.9)	1,053 (8.1)	3,034 (▲2.8)	71 (▲9.0)	879 (▲3.8)	2,007 (▲0.9)	74 (▲26.0)	586 (▲18.6)	78 (2.6)	508 (▲21.1)
10月	4,979 (9.4)	1,054 (23.6)	3,381 (10.6)	94 (6.8)	987 (5.8)	2,201 (12.5)	95 (25.0)	544 (▲15.1)	58 (▲4.9)	486 (▲16.2)
11月	4,195 (▲4.8)	887 (▲4.3)	2,803 (▲3.3)	77 (▲10.5)	933 (3.7)	1,725 (▲5.5)	65 (▲21.7)	505 (▲13.1)	71 (34.0)	434 (▲17.8)
12月	3,362 (▲4.1)	803 (9.7)	2,164 (▲5.5)	74 (7.2)	673 (▲4.0)	1,365 (▲5.7)	50 (▲29.6)	395 (▲17.9)	52 (▲14.8)	343 (▲18.3)
25年1月	5,211 (▲0.2)	1,312 (8.8)	3,290 (▲0.6)	86 (▲25.2)	962 (1.1)	2,152 (0.1)	87 (0.0)	609 (▲13.5)	73 (▲26.3)	536 (▲11.4)
2月	4,818 (▲3.0)	1,395 (3.5)	2,813 (▲3.6)	83 (▲17.8)	781 (▲5.2)	1,889 (▲0.4)	59 (▲35.2)	610 (▲13.0)	84 (9.1)	526 (▲15.7)
3月	5,025 (▲8.3)	1,391 (5.3)	2,937 (▲9.0)	72 (▲18.2)	844 (▲9.1)	1,941 (▲7.5)	75 (▲32.4)	697 (▲25.0)	67 (▲28.7)	630 (▲24.6)
25年4月	6,137 (▲5.7)	1,003 (11.1)	4,350 (▲9.3)	282 (3.7)	1,519 (▲19.9)	2,471 (▲1.9)	74 (▲26.7)	784 (▲3.3)	88 (▲3.3)	696 (▲3.3)
5月	4,944 (▲7.1)	1,105 (1.6)	3,194 (▲10.4)	95 (▲13.6)	900 (▲22.1)	2,113 (▲3.7)	83 (▲17.8)	645 (▲3.7)	71 (▲22.0)	574 (▲0.9)
6月	4,126 (▲10.1)	1,097 (10.8)	2,515 (▲16.3)	58 (▲34.8)	696 (▲23.4)	1,692 (▲10.9)	66 (▲38.3)	514 (▲13.2)	56 (▲15.2)	458 (▲12.9)
7月	4,548 (▲4.2)	1,140 (9.9)	2,903 (▲8.5)	66 (▲20.5)	830 (▲12.7)	1,924 (▲5.6)	80 (▲13.0)	505 (▲6.7)	44 (▲41.3)	461 (▲1.1)
8月	4,311 (▲10.0)	1,162 (8.8)	2,585 (▲17.8)	68 (▲17.1)	667 (▲28.0)	1,790 (▲12.3)	59 (▲35.9)	564 (▲1.9)	87 (0.0)	477 (▲2.3)
9月	4,384 (▲6.2)	1,080 (2.6)	2,751 (▲9.3)	54 (▲23.9)	752 (▲14.4)	1,882 (▲6.2)	57 (▲23.0)	553 (▲5.6)	64 (▲17.9)	489 (▲3.7)
10月	4,402 (▲11.6)	1,085 (2.9)	2,807 (▲17.0)	73 (▲22.3)	803 (▲18.6)	1,873 (▲14.9)	56 (▲41.1)	510 (▲6.3)	60 (3.4)	450 (▲7.4)

(注) ( )内は、前年同月比を示す。

【資料出所】 愛媛労働局「職業安定業務統計」

## 正社員職業紹介状況(原数値)

愛媛労働局

項 目	平成25年 10月	平成24年 10月	前年同月比 (差)
① 月間有効求職者数 (人) (パートタイムを除く常用)	18,310	20,380	▲ 10.2%
正社員			
② 月間有効求人数 (人)	10,896	9,762	11.6%
③ 新規求人数 (人)	4,264	3,698	15.3%
④ 就職件数 (件)	1,166	1,162	0.3%
⑤ 有効求人倍率 (倍) (②/①) (原数値)	0.60	0.48	0.12 p

(注) 正社員の有効求人倍率は正社員の月間有効求人数をパートタイムを除く常用の月間有効求職者数で除して算出しているが、パートタイムを除く常用の月間有効求職者数には派遣労働者や契約社員を希望する者も含まれるため、厳密な意味での正社員有効求人倍率より低い値となる。

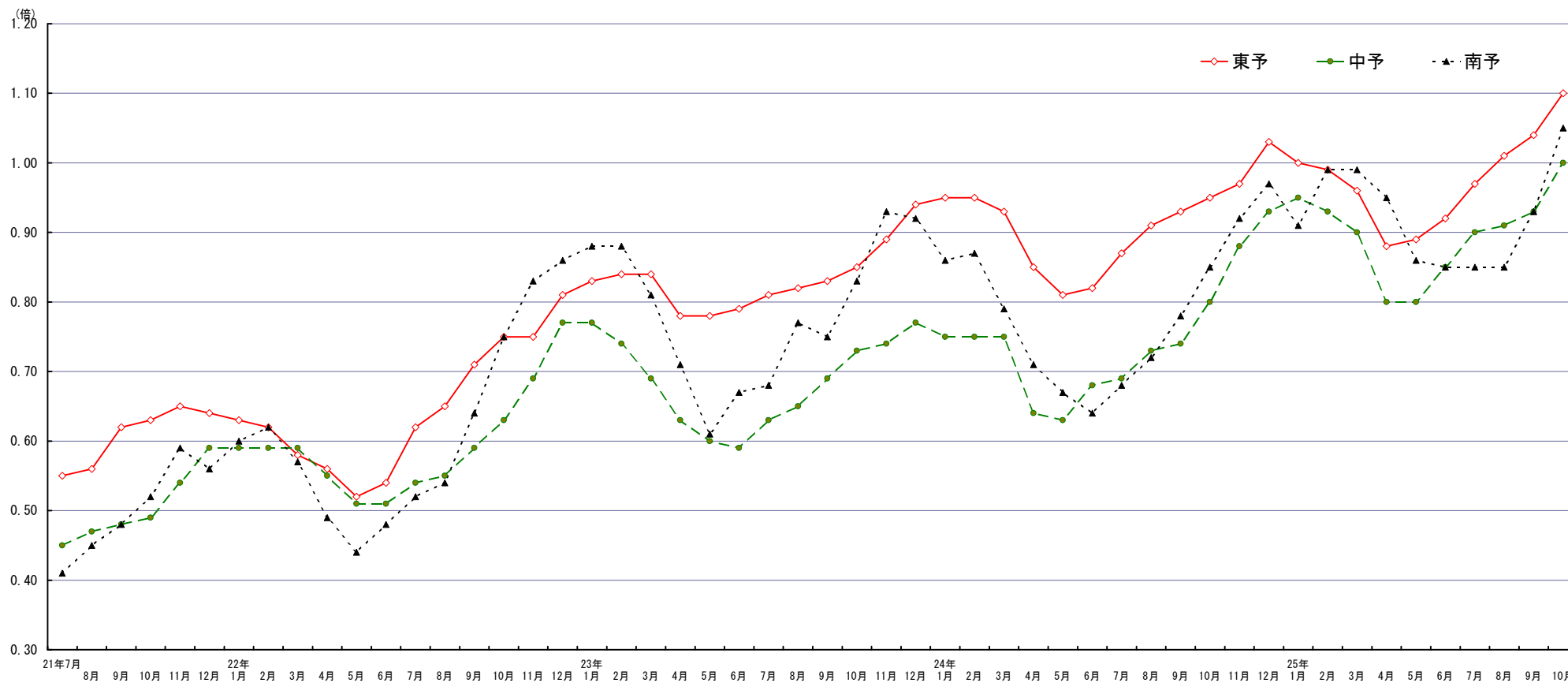
## 月間有効求人倍率の推移(原数値)

		25年10月	24年10月	増減率(差)
① 月間有効 求人倍率 (③/②)	東予	1.10	0.95	0.15p
	中予	1.00	0.80	0.20p
	南予	1.05	0.85	0.20p
	県計	1.04	0.86	0.18p
② 月間有効 求職者数 (人)	東予	8,641	9,352	▲ 7.6%
	中予	14,063	15,006	▲ 6.3%
	南予	3,774	4,240	▲ 11.0%
	県計	26,478	28,598	▲ 7.4%
③ 月間有効 求人数 (人)	東予	9,508	8,891	6.9%
	中予	14,082	12,017	17.2%
	南予	3,951	3,595	9.9%
	県計	27,541	24,503	12.4%

(注) 学卒を除き、パートタイムを含む。



## 地域別有効求人倍率の推移（原数値）



	21年7月	8月	9月	10月	11月	12月	22年1月	2月	3月	4月	5月	6月	7月	8月	9月	10月	11月	12月	23年1月	2月	3月	4月	5月	6月	7月	8月	9月	10月	11月	12月	24年1月	2月	3月	4月	5月	6月	7月	8月	9月	10月	11月	12月	25年1月	2月	3月	4月	5月	6月	7月	8月	9月	10月
東予	0.55	0.56	0.62	0.63	0.65	0.64	0.63	0.62	0.58	0.56	0.52	0.54	0.62	0.65	0.71	0.75	0.75	0.81	0.83	0.84	0.84	0.78	0.78	0.79	0.81	0.82	0.83	0.85	0.89	0.94	0.95	0.95	0.93	0.85	0.81	0.82	0.87	0.91	0.93	0.95	0.97	1.03	1.00	0.99	0.96	0.88	0.89	0.92	0.97	1.01	1.04	1.10
中予	0.45	0.47	0.48	0.49	0.54	0.59	0.59	0.59	0.59	0.55	0.51	0.51	0.54	0.55	0.59	0.63	0.69	0.77	0.77	0.74	0.69	0.63	0.60	0.59	0.63	0.65	0.69	0.73	0.74	0.77	0.75	0.75	0.75	0.64	0.63	0.68	0.69	0.73	0.74	0.80	0.88	0.93	0.95	0.93	0.90	0.80	0.80	0.85	0.90	0.91	0.93	1.00
南予	0.41	0.45	0.48	0.52	0.59	0.56	0.60	0.62	0.57	0.49	0.44	0.48	0.52	0.54	0.64	0.75	0.83	0.86	0.88	0.88	0.81	0.71	0.61	0.67	0.68	0.77	0.75	0.83	0.93	0.92	0.86	0.87	0.79	0.71	0.67	0.64	0.68	0.72	0.78	0.85	0.92	0.97	0.91	0.99	0.99	0.95	0.86	0.85	0.85	0.85	0.93	1.05

# 職 業 紹 介 状 況

平成 25 年 10 月

愛媛労働局職業安定部職業安定課

年度・月	A 新規求職申込件数				B 月間有効求職者数				C 新規求人数		D 月間有効求人数		E 就職件数				F 充足数		求人倍率 (原数値)		求人倍率 (季節調整値)		就職率	充足率
	常用	うち (保)	うち 中高年	うち 中高年	常用	うち (保)	うち 中高年	常用	常用	常用	うち (保)	うち 中高年	常用	うち (保)	うち 中高年	常用	常用	新規 C/A	有効 D/B	新規	有効	E/A (%)	F/C (%)	
																								新規
平成 24 年度	82,171	81,864	24,597	29,059	335,995	335,350	143,909	135,043	108,526	94,312	279,535	246,163	29,089	26,353	6,989	9,080	28,598	25,939	1.32	0.83	*	*	35.4	26.4
月平均	6,848	6,822	2,050	2,422	28,000	27,946	11,992	11,254	9,044	7,859	23,295	20,514	2,424	2,196	582	757	2,405	2,145	—	—	*	*	—	—
平成 24 年 10 月	6,968	6,958	2,164	2,501	28,598	28,563	12,597	11,538	10,148	8,377	24,503	21,327	2,629	2,386	693	843	2,572	2,326	1.46	0.86	1.30	0.83	37.7	25.3
平成 24 年 11 月	5,794	5,776	1,850	2,026	27,066	27,021	11,928	10,919	9,290	7,713	24,720	20,976	2,322	2,062	608	756	2,299	2,042	1.60	0.91	1.34	0.84	40.1	24.7
平成 24 年 12 月	4,558	4,526	1,334	1,685	24,512	24,454	10,944	10,102	8,171	6,905	23,775	20,045	1,947	1,700	478	628	1,921	1,673	1.79	0.97	1.38	0.86	42.7	23.5
平成 25 年 1 月	7,271	7,262	2,017	2,532	25,171	25,138	10,954	10,226	10,072	8,495	24,239	20,933	2,012	1,756	492	655	1,973	1,726	1.39	0.96	1.34	0.86	27.7	19.6
平成 25 年 2 月	6,666	6,656	1,665	2,310	26,045	26,013	10,483	10,445	9,513	8,565	24,972	22,013	2,217	2,026	539	721	2,190	2,008	1.43	0.96	1.39	0.88	33.3	23.0
平成 25 年 3 月	7,049	7,040	1,721	2,379	27,347	27,318	10,315	10,690	9,298	8,294	25,438	22,562	2,749	2,554	655	887	2,749	2,557	1.32	0.93	1.41	0.89	39.0	29.6
平成 25 年 4 月	9,193	9,178	3,357	3,725	29,232	29,197	11,542	11,911	9,730	8,676	24,763	22,376	2,840	2,653	602	833	2,806	2,630	1.06	0.85	1.49	0.91	30.9	28.8
平成 25 年 5 月	7,272	7,233	2,102	2,578	29,286	29,228	11,848	11,936	9,827	8,333	24,592	21,774	2,714	2,481	648	848	2,626	2,429	1.35	0.84	1.55	0.95	37.3	26.7
平成 25 年 6 月	6,042	5,941	1,678	2,158	28,153	28,005	11,762	11,597	9,052	7,714	24,533	21,289	2,451	2,192	591	800	2,399	2,157	1.50	0.87	1.51	0.97	40.6	26.5
平成 25 年 7 月	6,407	6,365	1,881	2,353	27,338	27,202	11,863	11,237	9,799	8,609	25,050	21,861	2,457	2,210	578	750	2,369	2,147	1.53	0.92	1.48	0.99	38.3	24.2
平成 25 年 8 月	6,101	6,087	1,666	2,155	26,458	26,393	11,550	10,886	9,306	8,258	24,721	21,893	2,052	1,910	532	653	2,049	1,904	1.53	0.93	1.47	0.97	33.6	22.0
平成 25 年 9 月	6,463	6,447	1,704	2,232	26,754	26,710	11,328	10,899	10,005	8,592	25,778	22,746	2,438	2,272	599	702	2,387	2,225	1.55	0.96	1.57	0.99	37.7	23.9
平成 25 年 10 月	6,308	6,290	1,974	2,308	26,478	26,438	11,216	10,865	11,518	9,319	27,541	23,495	2,574	2,382	625	797	2,485	2,328	1.83	1.04	1.64	1.01	40.8	21.6
前月比	▲ 2.4	▲ 2.4	▲ 15.8	▲ 3.4	▲ 1.0	▲ 1.0	▲ 1.0	▲ 0.3	15.1	8.5	6.8	3.3	5.6	4.8	4.3	13.5	4.1	4.6	0.28 <sub>p</sub>	0.08 <sub>p</sub>	0.07 <sub>p</sub>	0.02 <sub>p</sub>	3.1 <sub>p</sub>	▲ 2.3 <sub>p</sub>
前年同月比	▲ 9.5	▲ 9.6	▲ 8.8	▲ 7.7	▲ 7.4	▲ 7.4	▲ 11.0	▲ 5.8	13.5	11.2	12.4	10.2	▲ 2.1	▲ 0.2	▲ 9.8	▲ 5.5	▲ 3.4	0.1	0.37 <sub>p</sub>	0.18 <sub>p</sub>	*	*	3.1 <sub>p</sub>	▲ 3.7 <sub>p</sub>
<b>(公共職業安定所別)</b>																								
中予	松山	▲ 10.3	▲ 10.2	▲ 8.0	▲ 12.1	▲ 6.3	▲ 6.3	▲ 11.0	▲ 3.2	18.4	16.6	17.2	14.5	▲ 5.2	▲ 3.3	▲ 16.9	0.9	▲ 5.1	▲ 2.9	0.45 <sub>p</sub>	0.20 <sub>p</sub>	*	1.8 <sub>p</sub>	▲ 4.3 <sub>p</sub>
		3,192	3,191	1,113	1,061	14,063	14,053	5,978	5,348	6,045	4,566	14,082	11,498	1,049	987	271	322	1,067	998	1.89	1.00	*	32.9	17.7
東予	今治	▲ 7.0	▲ 7.1	20.0	5.6	▲ 3.8	▲ 3.9	2.3	4.7	▲ 3.9	▲ 2.9	3.5	3.6	2.7	1.1	8.6	▲ 9.0	▲ 5.0	▲ 4.4	0.05 <sub>p</sub>	0.08 <sub>p</sub>	*	4.4 <sub>p</sub>	▲ 0.3 <sub>p</sub>
		811	810	264	340	3,198	3,196	1,387	1,419	1,202	1,117	3,254	3,060	376	353	88	111	341	326	1.48	1.02	*	46.4	28.4
	新居浜	▲ 6.7	▲ 6.5	▲ 15.1	1.0	▲ 9.9	▲ 9.9	▲ 15.2	▲ 14.0	21.4	17.0	17.2	10.9	▲ 13.6	▲ 9.5	▲ 32.3	▲ 27.7	▲ 17.0	▲ 13.1	0.46 <sub>p</sub>	0.28 <sub>p</sub>	*	▲ 3.2 <sub>p</sub>	▲ 8.8 <sub>p</sub>
		530	530	135	211	2,094	2,092	828	867	1,056	845	2,565	2,081	210	199	44	60	200	185	1.99	1.22	*	39.6	18.9
	西条	▲ 3.4	▲ 3.0	▲ 4.1	1.7	▲ 5.6	▲ 5.3	▲ 11.3	▲ 8.3	3.3	6.4	6.4	7.3	8.7	12.0	▲ 6.2	9.7	11.7	14.8	0.11 <sub>p</sub>	0.11 <sub>p</sub>	*	5.5 <sub>p</sub>	2.1 <sub>p</sub>
483	483	142	177	1,957	1,955	853	860	772	716	2,062	1,957	238	224	61	79	220	210	1.60	1.05	*	49.3	28.5		
四国中央	▲ 19.7	▲ 19.7	▲ 37.7	▲ 13.3	▲ 14.7	▲ 14.7	▲ 18.2	▲ 16.4	12.6	7.4	0.3	▲ 4.0	▲ 8.0	▲ 4.4	▲ 25.5	▲ 13.8	1.5	5.9	0.61 <sub>p</sub>	0.18 <sub>p</sub>	*	6.4 <sub>p</sub>	▲ 2.8 <sub>p</sub>	
	366	366	86	143	1,392	1,392	538	626	784	700	1,627	1,498	184	175	38	56	202	198	2.14	1.17	*	50.3	25.8	
南予	八幡浜	▲ 4.7	▲ 7.5	▲ 17.0	4.8	▲ 11.8	▲ 12.3	▲ 16.5	▲ 10.6	26.8	37.9	20.7	29.9	▲ 5.5	0.0	17.2	▲ 16.4	▲ 9.6	21.8	0.54 <sub>p</sub>	0.36 <sub>p</sub>	*	▲ 0.4 <sub>p</sub>	▲ 9.3 <sub>p</sub>
		281	272	73	131	1,151	1,139	545	584	610	462	1,534	1,203	156	115	34	56	141	123	2.17	1.33	*	55.5	23.1
	宇和島	▲ 13.0	▲ 14.3	▲ 8.5	▲ 19.2	▲ 14.8	▲ 15.3	▲ 11.9	▲ 13.9	6.5	4.5	6.2	5.7	4.7	3.8	50.0	▲ 9.2	1.7	1.2	0.28 <sub>p</sub>	0.17 <sub>p</sub>	*	8.1 <sub>p</sub>	▲ 1.3 <sub>p</sub>
420	413	118	172	1,660	1,649	750	758	638	599	1,464	1,401	200	189	57	59	176	167	1.52	0.88	*	47.6	27.6		
大洲	▲ 4.7	▲ 4.3	▲ 40.3	▲ 15.1	▲ 2.4	▲ 2.4	▲ 20.7	▲ 6.5	3.5	▲ 11.5	0.8	▲ 2.9	16.7	20.7	▲ 15.8	8.0	12.2	12.0	0.15 <sub>p</sub>	0.03 <sub>p</sub>	*	13.1 <sub>p</sub>	2.6 <sub>p</sub>	
225	225	43	73	963	962	337	403	411	314	953	797	161	140	32	54	138	121	1.83	0.99	*	71.6	33.6		

(注) ・公共職業安定所別上段は対前年同月比、下段は原数値である。 ・新規学卒を除きパートタイムを含む。

# 一般職業紹介状況（全数）

平成25年10月

項目 年月	月間有効求職者		月間有効求人数		有効求人倍率		新規求職者数		新規求人数		新規求人倍率		就職件数
	季調値 対前月	原数値 対前年 同月	季調値 対前月	原数値 対前年 同月	季節 調整値	原数値	季調値 対前月	原数値 対前年 同月	季調値 対前月	原数値 対前年 同月	季節 調整値	原数値	原数値 対前年 同月
	増減率	増減率	増減率	増減率		倍	増減率	増減率	増減率	増減率		倍	増減率
	%	%	%	%		倍	%	%	%	%		倍	%
平成18年	—	▲ 1.2	—	5.2	—	0.89	—	2.3	—	4.7	—	1.29	7.9
平成19年	—	▲ 1.3	—	▲ 2.9	—	0.87	—	▲ 3.4	—	▲ 2.4	—	1.31	▲ 2.6
平成20年	—	▲ 0.4	—	▲ 3.4	—	0.85	—	▲ 0.2	—	▲ 4.6	—	1.25	▲ 1.9
平成21年	—	19.3	—	▲ 22.0	—	0.55	—	12.8	—	▲ 16.8	—	0.92	5.3
平成22年	—	▲ 0.9	—	9.0	—	0.61	—	0.1	—	8.5	—	1.00	1.5
平成23年	—	▲ 5.6	—	16.0	—	0.75	—	▲ 5.3	—	10.7	—	1.17	▲ 1.3
平成24年	—	0.1	—	7.5	—	0.80	—	▲ 2.8	—	7.0	—	1.28	▲ 0.7
平成18年度	—	▲ 1.7	—	1.6	—	0.88	—	0.8	—	1.4	—	1.29	4.0
平成19年度	—	▲ 1.2	—	▲ 2.7	—	0.87	—	▲ 3.3	—	▲ 2.0	—	1.30	▲ 0.8
平成20年度	—	2.9	—	▲ 8.3	—	0.78	—	4.0	—	▲ 9.7	—	1.13	▲ 4.3
平成21年度	—	16.8	—	▲ 19.3	—	0.54	—	7.8	—	▲ 12.6	—	0.92	7.6
平成22年度	—	▲ 2.8	—	18.3	—	0.65	—	0.2	—	14.7	—	1.05	1.5
平成23年度	—	▲ 5.4	—	9.9	—	0.76	—	▲ 6.8	—	6.2	—	1.20	▲ 3.1
平成24年度	—	0.2	—	10.1	—	0.83	—	▲ 1.9	—	7.9	—	1.32	▲ 0.1
《平成23年度》													
23年 4月	▲ 1.9	▲ 6.0	1.3	20.1	0.75	0.70	▲ 1.9	▲ 7.8	5.4	11.1	1.25	0.90	1.2
5月	▲ 1.2	▲ 7.0	▲ 0.3	22.8	0.76	0.66	▲ 1.3	▲ 7.4	▲ 4.0	22.5	1.21	1.02	2.3
6月	▲ 0.7	▲ 7.6	▲ 1.8	19.6	0.75	0.67	1.3	▲ 8.4	▲ 3.6	12.8	1.15	1.12	▲ 4.5
7月	0.1	▲ 7.5	2.0	14.6	0.76	0.70	▲ 0.7	▲ 12.4	3.9	4.4	1.21	1.28	▲ 1.1
8月	▲ 0.1	▲ 6.7	▲ 0.2	16.2	0.76	0.72	4.6	1.0	▲ 2.4	15.0	1.12	1.16	▲ 1.8
9月	0.3	▲ 5.7	0.3	10.3	0.76	0.75	▲ 9.5	▲ 9.7	▲ 1.4	2.7	1.23	1.21	▲ 3.0
10月	▲ 0.1	▲ 5.8	0.7	7.8	0.77	0.78	3.9	▲ 7.7	2.1	0.9	1.20	1.38	▲ 5.7
11月	0.4	▲ 5.6	▲ 0.4	5.0	0.76	0.82	5.4	▲ 4.4	▲ 1.0	2.6	1.13	1.32	▲ 6.2
12月	1.5	▲ 3.0	0.0	3.6	0.75	0.85	▲ 2.1	▲ 0.5	0.4	1.0	1.16	1.56	▲ 5.0
24年 1月	▲ 0.7	▲ 2.1	0.0	1.4	0.75	0.84	▲ 5.0	▲ 6.1	2.9	1.2	1.26	1.26	▲ 4.8
2月	▲ 0.3	▲ 2.3	0.5	2.2	0.76	0.83	1.7	▲ 6.3	▲ 0.5	4.5	1.23	1.27	▲ 0.3
3月	0.0	▲ 3.5	1.9	3.5	0.77	0.81	0.2	▲ 9.0	4.1	2.6	1.28	1.19	▲ 7.9
《平成24年度》													
24年 4月	0.2	▲ 1.0	0.1	2.3	0.77	0.72	3.3	▲ 1.1	▲ 2.7	▲ 4.2	1.20	0.87	▲ 1.0
5月	0.4	1.9	2.3	6.8	0.79	0.70	▲ 3.0	5.0	3.8	13.8	1.29	1.11	8.0
6月	▲ 0.1	0.8	1.5	8.0	0.80	0.72	▲ 1.9	▲ 7.5	1.4	8.0	1.33	1.31	▲ 2.7
7月	▲ 0.1	2.2	1.0	9.0	0.81	0.74	4.3	6.5	▲ 2.8	7.6	1.24	1.30	4.5
8月	▲ 0.1	0.9	1.5	9.8	0.82	0.79	▲ 1.6	▲ 6.5	3.5	9.2	1.31	1.36	3.1
9月	0.4	0.3	0.2	8.1	0.82	0.81	0.9	▲ 1.9	1.3	8.0	1.31	1.33	▲ 4.3
10月	▲ 0.1	2.8	1.4	12.2	0.83	0.86	▲ 1.7	8.5	▲ 2.9	14.4	1.30	1.46	7.9
11月	▲ 0.3	1.3	1.0	13.4	0.84	0.91	▲ 2.5	▲ 6.7	1.1	13.3	1.34	1.60	▲ 2.2
12月	▲ 0.3	▲ 0.8	1.5	13.1	0.86	0.97	0.0	▲ 7.1	2.5	6.9	1.38	1.79	▲ 7.2
25年 1月	▲ 0.9	▲ 1.4	▲ 0.1	13.6	0.86	0.96	0.4	▲ 0.3	▲ 2.2	10.0	1.34	1.39	0.9
2月	▲ 0.4	▲ 1.8	1.8	13.2	0.88	0.96	▲ 0.1	▲ 4.8	3.5	7.0	1.39	1.43	▲ 5.3
3月	▲ 1.5	▲ 3.3	▲ 0.9	10.5	0.89	0.93	▲ 2.0	▲ 7.9	▲ 0.4	2.1	1.41	1.32	▲ 2.5
《平成25年度》													
25年 4月	▲ 1.8	▲ 4.0	0.7	13.1	0.91	0.85	▲ 2.4	▲ 3.5	2.9	17.5	1.49	1.06	1.2
5月	0.0	▲ 5.2	4.0	14.4	0.95	0.84	2.5	▲ 6.2	6.5	14.6	1.55	1.35	▲ 1.5
6月	0.0	▲ 5.5	2.6	14.4	0.97	0.87	▲ 0.3	▲ 7.0	▲ 2.5	6.5	1.51	1.50	▲ 4.2
7月	▲ 1.5	▲ 5.7	0.5	16.0	0.99	0.92	▲ 1.6	▲ 4.1	▲ 4.0	13.2	1.48	1.53	2.8
8月	▲ 0.8	▲ 7.4	▲ 2.6	10.1	0.97	0.93	▲ 0.2	▲ 8.5	▲ 0.7	2.7	1.47	1.53	▲ 9.7
9月	0.7	▲ 6.3	1.9	12.0	0.99	0.96	2.0	▲ 4.1	8.9	11.7	1.57	1.55	0.2
10月	▲ 1.0	▲ 7.4	1.4	12.4	1.01	1.04	▲ 5.8	▲ 9.5	▲ 1.6	13.5	1.64	1.83	▲ 2.1
11月													
12月													
26年 1月													
2月													
3月													

(注) 1 新規学卒者を除きパートタイムを含む  
 2 平成24年12月以前の数値は新季節指数により改訂されている。

# 有効求人倍率の推移（季節調整値）

（新規学卒者を除きパートタイムを含む）

愛媛労働局

	1月	2月	3月	4月	5月	6月	7月	8月	9月	10月	11月	12月	年計	年度計
昭和 38年	0.19	0.28	0.29	0.31	0.31	0.31	0.35	0.31	0.29	0.34	0.33	0.32	0.31	0.32
39年	0.33	0.33	0.31	0.36	0.37	0.36	0.35	0.35	0.33	0.34	0.33	0.34	0.34	0.34
40年	0.32	0.32	0.30	0.28	0.28	0.28	0.28	0.29	0.28	0.29	0.30	0.28	0.29	0.29
41年	0.29	0.29	0.30	0.32	0.33	0.33	0.35	0.37	0.38	0.38	0.36	0.38	0.34	0.37
42年	0.41	0.41	0.45	0.45	0.47	0.49	0.50	0.51	0.47	0.51	0.53	0.55	0.48	0.51
43年	0.59	0.56	0.53	0.53	0.55	0.59	0.58	0.58	0.58	0.58	0.60	0.58	0.58	0.59
44年	0.59	0.63	0.67	0.66	0.67	0.67	0.63	0.67	0.68	0.66	0.69	0.67	0.66	0.69
45年	0.74	0.78	0.78	0.84	0.76	0.75	0.84	0.79	0.88	0.92	0.92	0.91	0.83	0.85
46年	0.88	0.84	0.81	0.77	0.80	0.77	0.76	0.73	0.73	0.73	0.72	0.72	0.77	0.73
47年	0.66	0.66	0.67	0.68	0.70	0.70	0.72	0.77	0.74	0.83	0.87	0.97	0.76	0.84
48年	0.95	1.02	1.10	1.13	1.12	1.19	1.14	1.18	1.20	1.24	1.20	1.16	1.15	1.17
49年	1.16	1.10	1.05	1.03	1.00	0.96	0.92	0.85	0.78	0.76	0.69	0.65	0.90	0.77
50年	0.63	0.61	0.57	0.57	0.55	0.52	0.54	0.54	0.55	0.55	0.55	0.56	0.56	0.56
51年	0.59	0.60	0.61	0.62	0.63	0.57	0.58	0.59	0.56	0.54	0.51	0.50	0.57	0.55
52年	0.51	0.50	0.51	0.50	0.48	0.49	0.48	0.46	0.51	0.47	0.46	0.42	0.49	0.47
53年	0.43	0.44	0.43	0.44	0.45	0.46	0.48	0.46	0.48	0.48	0.50	0.48	0.46	0.49
54年	0.53	0.54	0.54	0.56	0.57	0.57	0.57	0.60	0.62	0.64	0.67	0.67	0.59	0.62
55年	0.66	0.66	0.70	0.72	0.69	0.69	0.66	0.66	0.63	0.63	0.61	0.62	0.66	0.65
56年	0.62	0.63	0.62	0.62	0.61	0.62	0.64	0.62	0.60	0.60	0.58	0.60	0.61	0.60
57年	0.58	0.58	0.54	0.55	0.57	0.56	0.57	0.56	0.57	0.56	0.56	0.55	0.56	0.56
58年	0.56	0.55	0.57	0.58	0.58	0.57	0.58	0.59	0.59	0.60	0.63	0.59	0.58	0.60
59年	0.61	0.62	0.62	0.60	0.61	0.62	0.60	0.63	0.65	0.64	0.65	0.66	0.63	0.64
60年	0.67	0.68	0.68	0.68	0.66	0.67	0.66	0.65	0.66	0.64	0.61	0.63	0.66	0.65
61年	0.64	0.64	0.64	0.62	0.62	0.65	0.62	0.62	0.60	0.63	0.61	0.59	0.62	0.61
62年	0.58	0.59	0.59	0.60	0.60	0.63	0.68	0.68	0.74	0.77	0.79	0.82	0.67	0.73
63年	0.84	0.86	0.87	0.94	0.96	0.96	0.95	0.98	0.96	0.98	1.01	1.02	0.95	0.99
平成 元年	1.04	1.03	1.08	1.07	1.11	1.11	1.07	1.10	1.11	1.13	1.13	1.17	1.09	1.14
2年	1.23	1.26	1.26	1.23	1.22	1.23	1.26	1.24	1.25	1.25	1.29	1.28	1.25	1.26
3年	1.29	1.31	1.34	1.34	1.35	1.38	1.36	1.30	1.30	1.29	1.30	1.27	1.32	1.31
4年	1.27	1.26	1.28	1.23	1.21	1.16	1.15	1.14	1.15	1.13	1.09	1.05	1.18	1.12
5年	1.05	1.04	1.02	0.98	0.96	0.95	0.93	0.94	0.89	0.87	0.84	0.84	0.94	0.89
6年	0.84	0.84	0.84	0.85	0.87	0.86	0.87	0.91	0.90	0.87	0.85	0.88	0.86	0.87
7年	0.87	0.87	0.85	0.84	0.82	0.83	0.82	0.84	0.84	0.85	0.85	0.86	0.84	0.84
8年	0.84	0.83	0.84	0.87	0.89	0.91	0.92	0.89	0.88	0.88	0.89	0.89	0.88	0.89
9年	0.91	0.90	0.90	0.89	0.92	0.93	0.93	0.91	0.92	0.91	0.91	0.87	0.91	0.88
10年	0.84	0.82	0.77	0.76	0.73	0.71	0.70	0.70	0.70	0.70	0.69	0.69	0.73	0.70
11年	0.68	0.67	0.67	0.65	0.65	0.64	0.63	0.62	0.62	0.63	0.64	0.64	0.64	0.64
12年	0.64	0.64	0.65	0.67	0.67	0.66	0.68	0.68	0.67	0.66	0.66	0.66	0.66	0.67
13年	0.67	0.67	0.68	0.68	0.68	0.69	0.67	0.67	0.66	0.64	0.62	0.59	0.66	0.65
14年	0.61	0.63	0.65	0.63	0.62	0.62	0.62	0.62	0.63	0.63	0.64	0.63	0.63	0.63
15年	0.62	0.61	0.61	0.62	0.62	0.62	0.63	0.65	0.67	0.71	0.70	0.71	0.65	0.68
16年	0.74	0.73	0.73	0.72	0.74	0.77	0.77	0.76	0.76	0.77	0.79	0.79	0.75	0.77
17年	0.80	0.81	0.83	0.81	0.81	0.81	0.83	0.85	0.87	0.86	0.86	0.88	0.83	0.86
18年	0.90	0.89	0.89	0.90	0.90	0.90	0.89	0.87	0.87	0.88	0.87	0.88	0.89	0.88
19年	0.88	0.89	0.89	0.89	0.90	0.88	0.87	0.87	0.85	0.84	0.85	0.86	0.87	0.87
20年	0.89	0.86	0.89	0.89	0.88	0.87	0.86	0.85	0.81	0.79	0.78	0.76	0.85	0.78
21年	0.67	0.62	0.58	0.54	0.52	0.53	0.52	0.52	0.53	0.53	0.54	0.53	0.55	0.54
22年	0.54	0.55	0.56	0.58	0.57	0.58	0.61	0.61	0.65	0.67	0.68	0.70	0.61	0.65
23年	0.72	0.73	0.72	0.75	0.76	0.75	0.76	0.76	0.76	0.77	0.76	0.75	0.75	0.76
24年	0.75	0.76	0.77	0.77	0.79	0.80	0.81	0.82	0.82	0.83	0.84	0.86	0.80	0.83
25年	0.86	0.88	0.89	0.91	0.95	0.97	0.99	0.97	0.99	1.01				

※ 1 季節調整法はセンサス局法Ⅱ(X-12-ARIMA)による。  
 なお、平成24年12月以前の数値は新季節指数により改訂されている。  
 2 年計及び年度計は原数値。