

愛媛労働局発表
平成25年8月28日(水)

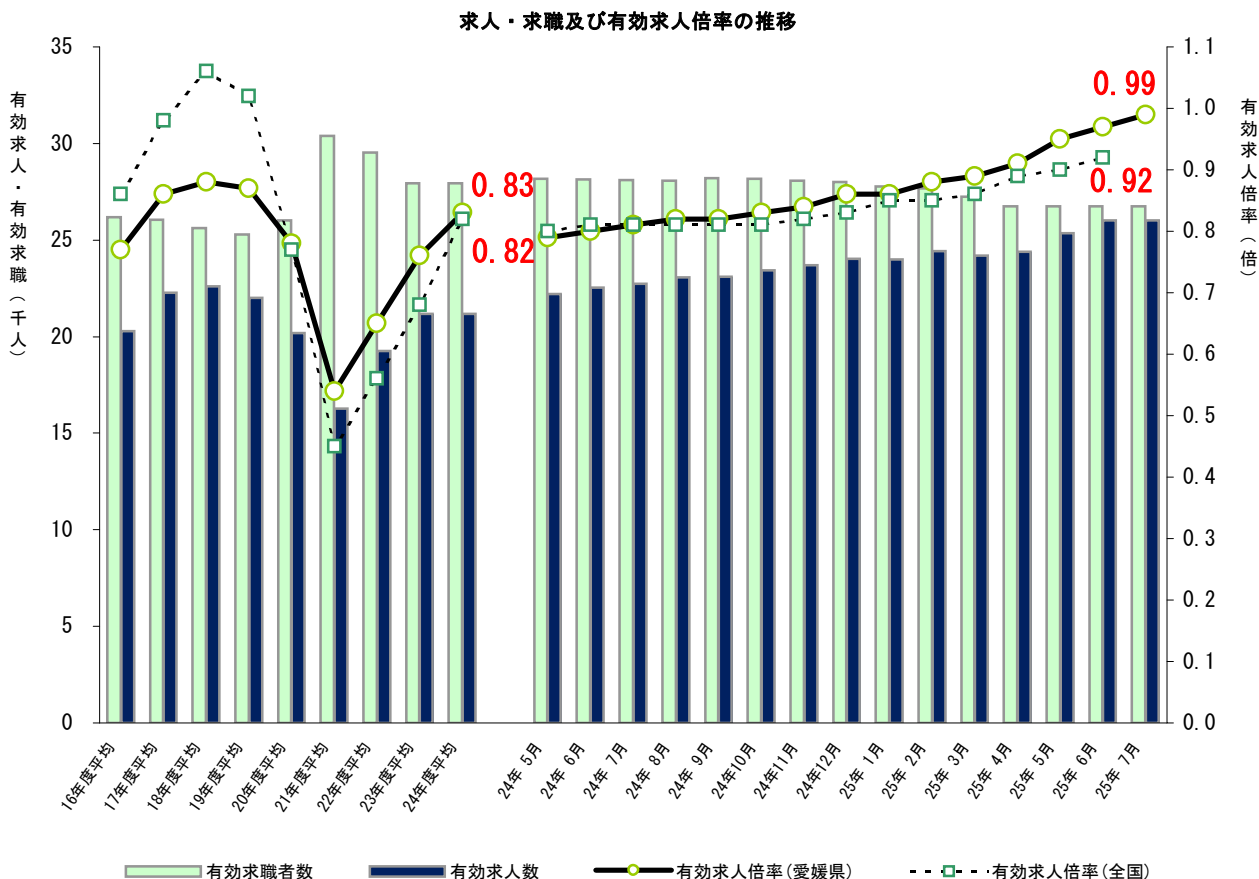
担当	愛媛労働局職業安定部職業安定課
	課長 友田 哲夫
	課長補佐 永木 徹
	地方労働市場情報官 梶 浩
	電話 089-943-5221

管内の雇用失業情勢（平成25年7月分）について
— 有効求人倍率は0.99倍(季節調整値) —
前月比0.02ポイント上昇

愛媛労働局では、公共職業安定所（ハローワーク）における求人、求職、就職の状況をとりとまとめ、求人倍率等の指標を作成し毎月公表しています。

《ポイント》

- 有効求人倍率（季節調整値）は、0.99倍で前月比0.02ポイント上昇。
地域別（原数値）では、全ての地域で前年同月を上回った。
正社員求人倍率（原数値）は、0.53倍で前年同月比で0.08ポイント上昇した。
- 新規求人数は、前年同月比で15か月連続で増加した。
主な産業別では、「建設業」、「サービス業」、「医療、福祉」、「卸売業、小売業」、「製造業」の産業で前年同月を上回った。
一方、「宿泊業、飲食サービス業」、「運輸業、郵便業」では下回った。
- 新規求職者数は、前年同月比で9か月連続で減少した。



(注) 月別の有効求人倍率は季節調整値。なお、平成24年12月以前の数値は新季節指数により改訂されている。

管内の雇用失業情勢(平成25年7月分)概要

I 主要指標

1 求人倍率

項目	25年7月	前月差	ポイント (前月差)
有効求人倍率	0.99 倍	0.02 p	前月比で6か月連続上昇
有効求人	26,165	0.5 %	前月比で4か月連続増加 138
有効求職	26,345	▲ 1.5 %	前月比で2か月連続減少 ▲ 409
新規求人倍率	1.48 倍	▲ 0.03 p	前月比で2か月連続低下
新規求人	9,554	▲ 4.0 %	前月比で2か月連続減少 ▲ 394
新規求職	6,470	▲ 1.6 %	前月比で2か月連続減少 ▲ 105

(注) 数値は季節調整値

項目	25年7月	前年同月差	ポイント
正社員有効求人倍率	0.53 倍	0.08 p	前年同月比で40か月連続上昇

【地域別】

項目	25年7月	前年同月差	ポイント
東 予	0.97 倍	0.10 p	前年同月比で37か月連続上昇
中 予	0.90 倍	0.21 p	前年同月比で18か月連続上昇
南 予	0.85 倍	0.17 p	前年同月比で8か月連続上昇

2 求人

項目	25年7月	前年同月比	ポイント (前年同月差)
有効求人	25,050	16.0 %	前年同月比で40か月連続増加 3,461
新規求人	9,799	13.2 %	前年同月比で15か月連続増加 1,140
建設業	616	24.9 %	123
製造業	1,006	2.8 %	27
運輸業, 郵便業	446	▲ 2.8 %	▲ 13
卸売業, 小売業	1,598	11.6 %	166
宿泊業, 飲食サービス業	725	▲ 3.2 %	▲ 24
医療, 福祉	2,335	23.7 %	448
サービス業	1,522	24.0 %	295

[一般・パート別(有効求人)状況]

一般求人は前年同月比16.9%増、パート求人は前年同月比14.6%増となった。

3 求 職

項 目	25年7月	前年同月比	ポイント	(前年同月差)
有 効 求 職	27,338	▲ 5.7 %	前年同月比で8か月連続減少	▲ 1,661
新 規 求 職	6,407	▲ 4.1 %	前年同月比で9か月連続減少	▲ 273

[態様別(常用新規求職者(パートを除く))状況]

項 目	25年7月	前年同月比	ポイント	(前年同月差)
在 職 者	1,140	9.9 %	前年同月比で8か月連続増加	103
離 職 者	2,903	▲ 8.5 %	前年同月比で9か月連続減少	▲ 268
事業主都合離職者	830	▲ 12.7 %	前年同月比で6か月連続減少	▲ 121
自己都合離職者	1,924	▲ 5.6 %	前年同月比で6か月連続減少	▲ 115
無 業 者	505	▲ 6.7 %	前年同月比で22か月連続減少	▲ 36

[一般・パート別(有効求職)状況]

一般求職者は前年同月比7.4%減、パート求職者は前年同月比1.6%減となった。

4 就 職

項 目	25年7月	前年同月(期)比	ポイント	(前年同月差)	
当 月	就 職 件 数	2,457	2.8 %	前年同月比で3か月ぶり増加	67
	就 職 率	38.3 %	2.5 p	前年同月比で5か月連続上昇	
累 計 (4~7月)	就 職 件 数	10,462	▲ 0.4 %	前年同期比で減少	▲ 46
	就 職 率	36.2 %	1.7 p	前年同期比で上昇	

5 雇用保険関係

項 目	25年7月	前年同月比	ポイント	(前年同月差)
受給資格決定件数(一般)	1,720	1.2 %	前年同月比で8か月ぶり増加	21
受給者実人員	6,845	▲ 8.8 %	前年同月比で9か月連続減少	▲ 662
月末現在雇用保険被保険者数	378,839	0.5 %	前年同月比で43か月連続増加	1,868

6 雇用調整助成金関係(計画届受理状況)

項 目	25年6月	前月比	ポイント	(前月差)
事 業 所 数	131	▲ 8.4 %	前月比で3か月連続減少	▲ 12
対 象 者 数	2,066	▲ 37.8 %	前月比で2か月ぶり減少	▲ 1,254

II 雇用失業情勢判断

雇用失業情勢は、依然として厳しい状況にあるものの、着実に改善の動きが続いている。
愛媛労働局では、こうした情勢の中、為替変動等による影響にも留意しつつ、「雇用維持」、
「再就職支援(職業訓練への斡旋等)」などを重点にハローワークの総力をあげて取り組ん
でいる。

※ 平成25年8月分の求人倍率の公表予定日

・愛媛県内分(愛媛労働局取りまとめ) - 9月30日(月)

・全 国 分(厚生労働省取りまとめ) - 10月1日(火)

平成25年度 産業別新規求人への動向

産業	24年 7月	8月	9月	10月	11月	12月	25年 1月	2月	3月	4月	5月	6月	7月	年度合計 (対前年度比) (4~7月)
農 林 漁 業	27 ▲ 41.3	92 27.8	160 ▲ 2.4	156 ▲ 3.7	102 52.2	64 ▲ 14.7	34 ▲ 10.5	79 97.5	56 ▲ 16.4	40 8.1	59 5.4	72 ▲ 44.2	147 444.4	318 27.7
鉱業、砕石業、砂利採取業	1 -	1 ▲ 50.0	3 -	1 0.0	0 -	0 -	1 0.0	0 -	0 ▲ 100.0	0 ▲ 100.0	0 -	0 ▲ 100.0	0 ▲ 100.0	0 -
建 設 業	493 20.0	645 24.3	570 8.6	588 15.3	617 9.2	469 13.0	563 16.3	578 9.7	511 2.0	557 30.8	588 3.3	454 ▲ 2.4	616 24.9	2,215 13.4
製 造 業	979 ▲ 18.2	1,116 14.6	919 ▲ 22.6	1,110 4.8	1,004 10.0	788 ▲ 4.0	963 ▲ 3.5	1,022 14.3	936 ▲ 16.5	933 ▲ 3.1	1,096 2.6	968 9.5	1,006 2.8	4,003 2.8
食 料 品 製 造 業	280 ▲ 0.4	315 12.5	210 ▲ 35.8	312 11.0	242 ▲ 4.3	198 31.1	269 10.2	266 14.2	323 17.5	271 1.5	298 7.2	225 23.6	289 3.2	1,083 7.5
織 維 工 業	115 16.2	145 42.2	128 21.9	134 38.1	147 32.4	119 3.5	127 ▲ 0.8	133 43.0	122 ▲ 23.8	151 ▲ 5.6	141 24.8	154 8.5	173 50.4	619 16.8
パルプ・紙・紙加工製造業	72 4.3	87 ▲ 5.4	65 ▲ 25.3	86 26.5	62 ▲ 23.5	49 ▲ 38.8	85 ▲ 19.8	72 ▲ 11.1	59 ▲ 21.3	73 ▲ 20.7	76 2.7	91 35.8	69 ▲ 4.2	309 1.3
化 学 工 業	17 70.0	18 12.5	35 34.6	21 ▲ 8.7	18 ▲ 5.3	15 7.1	7 ▲ 58.8	11 120.0	26 4.0	7 40.0	11 ▲ 45.0	18 ▲ 45.5	8 ▲ 52.9	44 ▲ 41.3
プラスチック製品製造業	31 40.9	12 ▲ 40.0	23 ▲ 25.8	14 ▲ 62.2	24 60.0	26 18.2	30 172.7	24 140.0	29 ▲ 25.6	23 ▲ 8.0	17 ▲ 68.5	20 17.6	28 ▲ 9.7	88 ▲ 30.7
金 属 製 品 製 造 業	53 ▲ 22.1	67 71.8	35 ▲ 55.7	54 ▲ 5.3	50 25.0	35 ▲ 31.4	58 20.8	46 31.4	37 ▲ 59.3	45 ▲ 8.2	64 56.1	52 10.6	49 ▲ 7.5	210 10.5
はん用機械器具製造業	39 ▲ 36.1	61 45.2	52 48.6	49 ▲ 32.9	50 8.7	30 ▲ 37.5	49 16.7	46 ▲ 28.1	38 18.8	38 ▲ 13.6	41 ▲ 45.3	53 60.6	37 ▲ 5.1	169 ▲ 11.5
生産用機械器具製造業	47 ▲ 84.9	42 16.7	33 ▲ 25.0	46 2.2	22 ▲ 31.3	39 50.0	36 ▲ 29.4	41 24.2	49 122.7	45 66.7	53 15.2	62 59.0	49 4.3	209 31.4
電子部品・テ`ハ`イス・ 電子回路製造業	10 ▲ 70.6	1 ▲ 83.3	9 50.0	13 ▲ 63.9	44 266.7	0 ▲ 100.0	13 ▲ 13.3	3 ▲ 82.4	6 ▲ 83.3	3 ▲ 75.0	5 ▲ 16.7	32 255.6	2 ▲ 80.0	42 13.5
電気機械器具製造業	19 ▲ 9.5	32 52.4	34 ▲ 30.6	61 134.6	42 61.5	44 0.0	63 70.3	103 110.2	15 ▲ 68.8	54 58.8	149 272.5	16 ▲ 64.4	44 131.6	263 90.6
輸送用機械器具製造業	177 51.3	216 ▲ 0.5	170 ▲ 30.3	189 ▲ 2.1	157 ▲ 11.3	122 ▲ 22.3	91 ▲ 50.0	112 ▲ 43.1	99 ▲ 48.7	77 ▲ 48.7	114 ▲ 47.7	99 ▲ 38.1	96 ▲ 45.8	386 ▲ 45.2
その他の製造業	20 33.3	15 275.0	14 ▲ 17.6	23 27.8	26 766.7	7 ▲ 58.8	18 28.6	19 90.0	15 ▲ 16.7	34 209.1	17 41.7	20 ▲ 16.7	21 5.0	92 37.3
電 気 ・ ガ ス ・ 熱 供 給 ・ 水 道 業	4 ▲ 20.0	2 ▲ 50.0	6 100.0	3 0.0	2 100.0	3 -	0 -	2 ▲ 33.3	5 25.0	0 ▲ 100.0	2 ▲ 33.3	1 ▲ 50.0	1 ▲ 75.0	4 ▲ 63.6
情 報 通 信 業	136 ▲ 23.6	176 9.3	166 55.1	164 13.1	196 ▲ 18.3	122 6.1	132 30.7	151 ▲ 50.7	104 ▲ 46.9	129 0.0	108 ▲ 37.6	147 ▲ 7.0	170 25.0	554 ▲ 7.0
情 報 サ ー ビ ス 業	117 ▲ 10.7	148 4.2	137 71.3	150 51.5	161 ▲ 22.2	98 3.2	107 35.4	127 ▲ 55.0	84 ▲ 47.8	115 2.7	84 ▲ 39.1	125 ▲ 4.6	147 25.6	471 ▲ 5.4
運 輸 業 , 郵 便 業	459 37.8	363 ▲ 9.0	560 49.7	536 ▲ 3.8	469 23.4	381 11.4	418 ▲ 16.4	523 32.4	385 ▲ 14.4	505 21.1	383 2.7	542 53.5	446 ▲ 2.8	1,876 17.1
卸 売 業 , 小 売 業	1,432 8.0	1,505 1.0	1,584 5.2	1,691 10.6	1,504 0.8	1,332 6.3	1,655 1.1	1,722 14.6	1,641 9.8	1,583 13.1	1,601 0.4	1,487 10.1	1,598 11.6	6,269 8.5
金 融 業 , 保 険 業	72 ▲ 12.2	253 110.8	102 ▲ 4.7	103 83.9	66 ▲ 37.1	90 8.4	72 ▲ 18.2	43 ▲ 61.3	60 ▲ 47.8	106 30.9	113 ▲ 3.4	92 ▲ 2.1	84 16.7	395 8.5
不 動 産 業 , 物 品 賃 借 業	99 41.4	91 18.2	79 9.7	93 34.8	68 ▲ 8.1	81 15.7	123 75.7	91 49.2	75 38.9	118 4.4	79 23.4	58 ▲ 36.3	105 6.1	360 ▲ 1.9
学 術 研 究 , 専 門 ・ 技 術 サ ー ビ ス 業	274 48.9	293 14.0	268 0.0	288 50.0	229 1.8	214 0.9	329 ▲ 7.6	223 10.4	265 ▲ 1.1	324 59.6	320 35.0	231 ▲ 12.8	327 19.3	1,202 22.8
宿 泊 業 , 飲 食 サ ー ビ ス 業	749 0.0	656 7.0	1,000 58.5	726 ▲ 10.9	536 ▲ 3.4	871 43.7	704 ▲ 9.2	620 ▲ 4.2	955 20.7	821 12.2	685 15.9	916 5.0	725 ▲ 3.2	3,147 6.9
生 活 関 連 サ ー ビ ス 業 , 娯 楽 業	391 11.7	362 38.7	376 ▲ 5.5	392 22.1	354 16.8	314 ▲ 1.9	430 ▲ 6.7	366 15.5	314 ▲ 27.0	435 21.5	449 53.8	330 ▲ 11.5	394 0.8	1,608 13.7
教 育 , 学 習 支 援 業	133 62.2	68 ▲ 45.2	102 1.0	154 63.8	109 19.8	88 ▲ 16.2	225 122.8	109 ▲ 19.3	215 108.7	223 28.2	110 18.3	112 20.4	123 ▲ 7.5	568 15.2
医 療 , 福 祉	1,887 10.9	1,977 15.5	1,879 5.5	2,091 17.3	2,009 13.4	1,807 9.3	2,352 8.0	2,281 1.1	2,136 2.3	2,244 16.4	2,241 14.6	1,909 2.2	2,335 23.7	8,729 14.3
医 療 業	776 ▲ 1.6	863 1.8	890 3.5	840 8.7	802 0.6	838 4.6	955 2.9	929 ▲ 1.2	960 4.6	861 6.4	928 8.7	837 ▲ 12.0	862 11.1	3,488 2.9
社会保険・社会福祉・介護事業	1,091 20.2	1,103 28.1	982 7.4	1,229 22.4	1,204 24.9	948 12.3	1,373 2.6	1,321 4.2	1,104 4.2	1,356 23.8	1,286 19.2	1,054 16.6	1,462 34.0	5,158 23.7
複 合 サ ー ビ ス 事 業	93 3.3	77 ▲ 39.8	106 76.7	478 27.5	247 180.7	33 ▲ 80.5	101 48.5	63 ▲ 3.1	65 ▲ 17.7	107 10.3	303 366.2	43 ▲ 82.2	82 ▲ 11.8	535 7.9
サ ー ビ ス 業 (他に分類されないもの)	1,227 13.4	1,230 ▲ 1.8	980 12.6	1,466 33.5	1,585 35.1	1,111 22.4	1,784 65.3	1,293 17.9	1,327 27.6	1,321 33.4	1,571 38.2	1,599 36.0	1,522 24.0	6,013 32.7
公 務 (他に分類されるものを除く)・ そ の 他	203 24.5	155 19.2	98 ▲ 30.5	108 3.8	193 26.1	403 ▲ 18.3	186 ▲ 17.7	347 3.6	248 ▲ 18.4	284 24.6	119 ▲ 36.7	91 8.3	118 ▲ 41.9	612 ▲ 12.9
合 計	8,659 7.6	9,062 9.2	8,958 8.0	10,148 14.4	9,290 13.3	8,171 6.9	10,072 10.0	9,513 7.0	9,298 2.1	9,730 17.5	9,827 14.6	9,052 6.5	9,799 13.2	38,408 12.9

(注) 1 上段：新規求人数（原数値、パートを含む。）、下段：新規求人の対前年度比。

2 産業分類は、平成19年11月改訂の「日本標準産業分類」によるものである。

安定所別・主要産業別新規求人動向

(平成25年7月対前年増減数)

	松山			今治			新居浜			西条			四国中央			八幡浜			宇和島			大洲			県計			
	25年 7月	24年 7月	増減	25年 7月	24年 7月	増減	25年 7月	24年 7月	増減	25年 7月	24年 7月	増減	25年 7月	24年 7月	増減	25年 7月	24年 7月	増減	25年 7月	24年 7月	増減	25年 7月	24年 7月	増減	25年 7月	24年 7月	増減	
農, 林, 漁業	16	1	15	3	3	0	2	1	1	14	6	8	3	2	1	9	5	4	98	9	89	2	0	2	147	27	120	
鉱業, 砕石業, 砂利採取業	0	0	0	0	1	▲1	0	0	0	0	0	0	0	0	0	0	0	0	0	0	0	0	0	0	0	1	▲1	
建設業	249	195	54	93	85	8	87	45	42	66	62	4	39	24	15	25	29	▲4	35	31	4	22	22	0	616	493	123	
製造業	259	227	32	242	286	▲44	70	94	▲24	93	95	▲2	149	162	▲13	70	38	32	35	33	2	88	44	44	1,006	979	27	
電気・ガス・ 熱供給・水道業	0	2	▲2	1	0	1	0	1	▲1	0	1	▲1	0	0	0	0	0	0	0	0	0	0	0	0	0	1	4	▲3
情報通信業	153	116	37	4	4	0	4	1	3	0	0	0	5	8	▲3	0	0	0	4	7	▲3	0	0	0	170	136	34	
運輸業, 郵便業	215	196	19	57	77	▲20	35	46	▲11	35	36	▲1	61	41	20	17	19	▲2	19	27	▲8	7	17	▲10	446	459	▲13	
卸売業, 小売業	832	697	135	130	156	▲26	155	167	▲12	100	66	34	112	98	14	116	91	25	98	100	▲2	55	57	▲2	1,598	1,432	166	
金融業, 保険業	64	36	28	14	9	5	2	10	▲8	0	3	▲3	1	4	▲3	0	1	▲1	1	7	▲6	2	2	0	84	72	12	
不動産業, 物品質借業	65	55	10	8	9	▲1	8	6	2	17	24	▲7	3	0	3	2	0	2	0	5	▲5	2	0	2	105	99	6	
学術研究, 専門・ 技術サービス業	243	204	39	24	40	▲16	24	9	15	3	4	▲1	0	2	▲2	2	1	1	8	4	4	23	10	13	327	274	53	
宿泊業, 飲食サービス業	343	306	37	91	141	▲50	52	35	17	71	80	▲9	46	39	7	46	39	7	46	52	▲6	30	57	▲27	725	749	▲24	
生活関連サービス 業, 娯楽業	211	158	53	48	61	▲13	50	78	▲28	20	29	▲9	19	29	▲10	6	7	▲1	32	16	16	8	13	▲5	394	391	3	
教育, 学習支援業	91	95	▲4	13	9	4	2	1	1	12	14	▲2	0	3	▲3	3	5	▲2	0	4	▲4	2	2	0	123	133	▲10	
医療, 福祉	1,267	952	315	223	187	36	133	191	▲58	152	145	7	143	83	60	127	100	27	182	114	68	108	115	▲7	2,335	1,887	448	
医療業	436	376	60	107	96	11	57	54	3	60	75	▲15	65	51	14	59	56	3	44	28	16	34	40	▲6	862	776	86	
社会保険・社会 福祉・介護事業	827	562	265	116	91	25	70	131	▲61	92	70	22	78	32	46	67	44	23	138	86	52	74	75	▲1	1,462	1,091	371	
複合サービス事業	32	32	0	8	20	▲12	6	5	1	7	16	▲9	5	2	3	13	10	3	3	2	1	8	6	2	82	93	▲11	
サービス業 (他に分類されないもの)	1,052	652	400	73	93	▲20	165	204	▲39	80	87	▲7	72	76	▲4	37	27	10	26	55	▲29	17	33	▲16	1,522	1,227	295	
公営(他に分類される ものを除く)・その他	31	68	▲37	25	5	20	6	16	▲10	10	24	▲14	19	20	▲1	12	27	▲15	11	25	▲14	4	18	▲14	118	203	▲85	
合計	5,123	3,992	1,131	1,057	1,186	▲129	801	910	▲109	680	692	▲12	677	593	84	485	399	86	598	491	107	378	396	▲18	9,799	8,659	1,140	

(注) パートを含む。

常用新規求職者(パートを除く)の推移(愛媛県) (離職理由別)

(単位:人、%)

	①		②				③			
	求職者計	在職者	離職者	定年	事業主 都合離職者	自己都合 離職者	自営	無業者	家事	その他
【月平均】 平成19年度	4,961 59,536 (▲4.2)	851 10,216 (5.3)	3,516 42,187 (▲6.7)	111 1,335 (▲5.2)	1,019 12,229 (0.7)	2,288 27,461 (▲9.8)	92 1,103 (▲1.4)	594 7,133 (▲1.1)	48 573 (32.6)	547 6,560 (▲3.2)
【月平均】 平成20年度	5,087 61,043 (2.5)	938 11,254 (10.2)	3,569 42,824 (1.5)	125 1,499 (12.3)	1,146 13,755 (12.5)	2,188 26,254 (▲4.4)	107 1,282 (16.2)	580 6,965 (▲2.4)	59 703 (22.7)	522 6,262 (▲4.5)
【月平均】 平成21年度	5,409 64,906 (6.3)	962 11,538 (2.5)	3,748 44,977 (5.0)	145 1,742 (16.2)	1,355 16,261 (18.2)	2,131 25,572 (▲2.6)	111 1,331 (3.8)	699 8,391 (20.5)	76 911 (29.6)	623 7,480 (19.5)
【月平均】 平成22年度	5,339 64,072 (▲1.3)	1,052 12,627 (9.4)	3,498 41,976 (▲6.7)	133 1,600 (▲8.2)	1,178 14,136 (▲13.1)	2,085 25,015 (▲2.2)	100 1,196 (▲10.1)	789 9,469 (12.8)	78 933 (2.4)	711 8,536 (14.1)
【月平均】 平成23年度	4,905 58,864 (▲8.1)	1,019 12,231 (▲3.1)	3,171 38,056 (▲9.3)	109 1,306 (▲18.4)	959 11,509 (▲18.6)	2,007 24,088 (▲3.7)	92 1,109 (▲7.3)	715 8,577 (▲9.4)	75 897 (▲3.9)	640 7,680 (▲10.0)
【月平均】 平成24年度	4,852 58,220 (▲1.1)	1,082 12,981 (6.1)	3,175 38,104 (0.1)	99 1,193 (▲8.7)	991 11,897 (3.4)	1,998 23,972 (▲0.5)	83 998 (▲10.0)	595 7,135 (▲16.8)	74 893 (▲0.4)	520 6,242 (▲18.7)
23年4月	6,653 (▲9.7)	1,072 (4.9)	4,717 (▲12.5)	310 (▲19.5)	1,661 (▲24.1)	2,628 (▲2.4)	116 (▲4.9)	864 (▲9.7)	94 (6.8)	770 (▲11.4)
5月	4,995 (▲11.1)	928 (0.9)	3,304 (▲16.7)	100 (▲27.5)	980 (▲37.7)	2,122 (▲0.8)	99 (▲11.6)	763 (4.5)	89 (11.3)	674 (3.7)
6月	4,818 (▲10.6)	928 (▲12.6)	3,106 (▲15.0)	93 (▲19.8)	928 (▲26.3)	1,979 (▲9.0)	102 (2.0)	784 (16.3)	54 (▲12.9)	730 (19.3)
7月	4,352 (▲16.5)	849 (▲14.8)	2,874 (▲18.8)	77 (▲36.4)	885 (▲25.8)	1,828 (▲13.7)	78 (▲25.0)	629 (▲6.7)	61 (▲12.9)	568 (▲6.0)
8月	5,105 (0.5)	1,093 (2.3)	3,232 (▲3.3)	101 (▲9.8)	902 (▲9.6)	2,131 (0.1)	95 (▲6.9)	780 (16.2)	78 (▲13.3)	702 (20.8)
9月	4,814 (▲9.5)	974 (▲8.5)	3,120 (▲11.7)	78 (▲28.4)	914 (▲17.1)	2,025 (▲8.2)	100 (▲11.5)	720 (0.0)	76 (▲10.6)	644 (1.4)
10月	4,551 (▲7.2)	853 (▲11.1)	3,057 (▲7.1)	88 (▲14.6)	933 (▲10.9)	1,956 (▲3.8)	76 (▲27.6)	641 (▲2.3)	61 (▲16.4)	580 (▲0.5)
11月	4,406 (▲4.9)	927 (4.4)	2,898 (▲5.1)	86 (4.9)	900 (▲6.2)	1,826 (▲5.9)	83 (16.9)	581 (▲15.9)	53 (▲19.7)	528 (▲15.5)
12月	3,504 (▲2.3)	732 (▲9.6)	2,291 (1.9)	69 (▲28.9)	701 (▲5.5)	1,448 (8.6)	71 (▲7.8)	481 (▲8.7)	61 (10.9)	420 (▲11.0)
24年1月	5,220 (▲5.4)	1,206 (▲1.9)	3,310 (▲4.7)	115 (▲5.7)	952 (▲13.9)	2,150 (0.4)	87 (▲15.5)	704 (▲13.3)	99 (13.8)	605 (▲16.6)
2月	4,967 (▲8.2)	1,348 (7.9)	2,918 (▲0.6)	101 (9.8)	824 (▲5.4)	1,897 (1.0)	91 (0.0)	701 (▲42.9)	77 (▲12.5)	624 (▲45.2)
3月	5,479 (▲9.2)	1,321 (▲2.9)	3,229 (▲8.9)	88 (▲28.5)	929 (▲15.4)	2,098 (▲5.8)	111 (15.6)	929 (▲17.8)	94 (5.6)	835 (▲19.8)
24年4月	6,509 (▲2.2)	903 (▲15.8)	4,795 (1.7)	272 (▲12.3)	1,896 (14.1)	2,519 (▲4.1)	101 (▲12.9)	811 (▲6.1)	91 (▲3.2)	720 (▲6.5)
5月	5,324 (6.6)	1,088 (17.2)	3,566 (7.9)	110 (10.0)	1,156 (18.0)	2,195 (3.4)	101 (2.0)	670 (▲12.2)	91 (2.2)	579 (▲14.1)
6月	4,587 (▲4.8)	990 (6.7)	3,005 (▲3.3)	89 (▲4.3)	909 (▲2.0)	1,898 (▲4.1)	107 (4.9)	592 (▲24.5)	66 (22.2)	526 (▲27.9)
7月	4,749 (9.1)	1,037 (22.1)	3,171 (10.3)	83 (7.8)	951 (7.5)	2,039 (11.5)	92 (17.9)	541 (▲14.0)	75 (23.0)	466 (▲18.0)
8月	4,788 (▲6.2)	1,068 (▲2.3)	3,145 (▲2.7)	82 (▲18.8)	926 (2.7)	2,041 (▲4.2)	92 (▲3.2)	575 (▲26.3)	87 (11.5)	488 (▲30.5)
9月	4,673 (▲2.9)	1,053 (8.1)	3,034 (▲2.8)	71 (▲9.0)	879 (▲3.8)	2,007 (▲0.9)	74 (▲26.0)	586 (▲18.6)	78 (2.6)	508 (▲21.1)
10月	4,979 (9.4)	1,054 (23.6)	3,381 (10.6)	94 (6.8)	987 (5.8)	2,201 (12.5)	95 (25.0)	544 (▲15.1)	58 (▲4.9)	486 (▲16.2)
11月	4,195 (▲4.8)	887 (▲4.3)	2,803 (▲3.3)	77 (▲10.5)	933 (3.7)	1,725 (▲5.5)	65 (▲21.7)	505 (▲13.1)	71 (34.0)	434 (▲17.8)
12月	3,362 (▲4.1)	803 (9.7)	2,164 (▲5.5)	74 (7.2)	673 (▲4.0)	1,365 (▲5.7)	50 (▲29.6)	395 (▲17.9)	52 (▲14.8)	343 (▲18.3)
25年1月	5,211 (▲0.2)	1,312 (8.8)	3,290 (▲0.6)	86 (▲25.2)	962 (1.1)	2,152 (0.1)	87 (0.0)	609 (▲13.5)	73 (▲26.3)	536 (▲11.4)
2月	4,818 (▲3.0)	1,395 (3.5)	2,813 (▲3.6)	83 (▲17.8)	781 (▲5.2)	1,889 (▲0.4)	59 (▲35.2)	610 (▲13.0)	84 (9.1)	526 (▲15.7)
3月	5,025 (▲8.3)	1,391 (5.3)	2,937 (▲9.0)	72 (▲18.2)	844 (▲9.1)	1,941 (▲7.5)	75 (▲32.4)	697 (▲25.0)	67 (▲28.7)	630 (▲24.6)
25年4月	6,137 (▲5.7)	1,003 (11.1)	4,350 (▲9.3)	282 (3.7)	1,519 (▲19.9)	2,471 (▲1.9)	74 (▲26.7)	784 (▲3.3)	88 (▲3.3)	696 (▲3.3)
5月	4,944 (▲7.1)	1,105 (1.6)	3,194 (▲10.4)	95 (▲13.6)	900 (▲22.1)	2,113 (▲3.7)	83 (▲17.8)	645 (▲3.7)	71 (▲22.0)	574 (▲0.9)
6月	4,126 (▲10.1)	1,097 (10.8)	2,515 (▲16.3)	58 (▲34.8)	696 (▲23.4)	1,692 (▲10.9)	66 (▲38.3)	514 (▲13.2)	56 (▲15.2)	458 (▲12.9)
7月	4,548 (▲4.2)	1,140 (9.9)	2,903 (▲8.5)	66 (▲20.5)	830 (▲12.7)	1,924 (▲5.6)	80 (▲13.0)	505 (▲6.7)	44 (▲41.3)	461 (▲1.1)

(注) ()内は、前年同月比を示す。

【資料出所】 愛媛労働局「職業安定業務統計」

正社員職業紹介状況(原数値)

愛媛労働局

項 目	平成25年 7月	平成24年 7月	前年同月比 (差)
① 月間有効求職者数 (人) (パートタイムを除く常用)	19,035	20,564	▲ 7.4 %
正社員			
② 月間有効求人数 (人)	10,027	9,178	9.3 %
③ 新規求人数 (人)	3,936	3,513	12.0 %
④ 就職件数 (件)	1,113	1,056	5.4 %
⑤ 有効求人倍率 (倍) (②/①) (原数値)	0.53	0.45	0.08 p

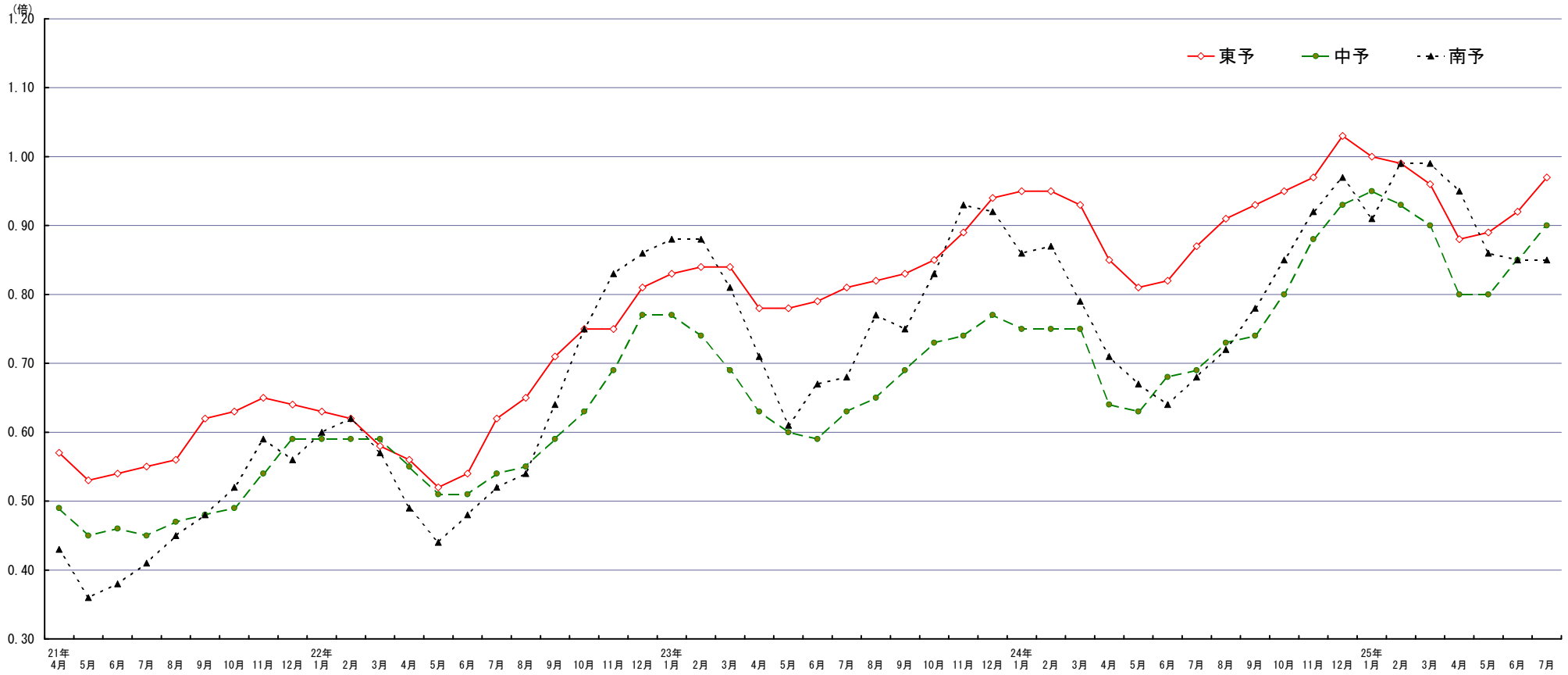
(注) 正社員の有効求人倍率は正社員の月間有効求人数をパートタイムを除く常用の月間有効求職者数で除して算出しているが、パートタイムを除く常用の月間有効求職者数には派遣労働者や契約社員を希望する者も含まれるため、厳密な意味での正社員有効求人倍率より低い値となる。

月間有効求人倍率の推移(原数値)

		25年7月	24年7月	増減率(差)
① 月間有効 求人倍率 (③/②)	東予	0.97	0.87	0.10p
	中予	0.90	0.69	0.21p
	南予	0.85	0.68	0.17p
	県計	0.92	0.74	0.18p
② 月間有効 求職者数 (人)	東予	8,845	9,389	▲ 5.8%
	中予	14,340	14,940	▲ 4.0%
	南予	4,153	4,670	▲ 11.1%
	県計	27,338	28,999	▲ 5.7%
③ 月間有効 求人数 (人)	東予	8,586	8,136	5.5%
	中予	12,953	10,283	26.0%
	南予	3,511	3,170	10.8%
	県計	25,050	21,589	16.0%

(注) 学卒を除き、パートタイムを含む。

地域別有効求人倍率の推移（原数値）



	21年 4月	5月	6月	7月	8月	9月	10月	11月	12月	22年 1月	2月	3月	4月	5月	6月	7月	8月	9月	10月	11月	12月	23年 1月	2月	3月	4月	5月	6月	7月	8月	9月	10月	11月	12月	24年 1月	2月	3月	4月	5月	6月	7月	8月	9月	10月	11月	12月	25年 1月	2月	3月	4月	5月	6月	7月
東予	0.57	0.53	0.54	0.55	0.56	0.62	0.63	0.65	0.64	0.63	0.62	0.58	0.56	0.52	0.54	0.62	0.65	0.71	0.75	0.75	0.81	0.83	0.84	0.84	0.78	0.78	0.79	0.81	0.82	0.83	0.85	0.89	0.94	0.95	0.95	0.93	0.85	0.81	0.82	0.87	0.91	0.93	0.95	0.97	1.03	1.00	0.99	0.96	0.88	0.89	0.92	0.97
中予	0.49	0.45	0.46	0.45	0.47	0.48	0.49	0.54	0.59	0.59	0.59	0.55	0.51	0.51	0.54	0.55	0.59	0.63	0.69	0.77	0.77	0.74	0.69	0.63	0.60	0.60	0.59	0.63	0.65	0.69	0.73	0.74	0.77	0.75	0.75	0.75	0.64	0.63	0.68	0.69	0.73	0.74	0.80	0.88	0.93	0.95	0.93	0.90	0.80	0.80	0.85	0.90
南予	0.43	0.36	0.38	0.41	0.45	0.48	0.52	0.59	0.56	0.60	0.62	0.57	0.49	0.44	0.48	0.52	0.54	0.64	0.75	0.83	0.86	0.88	0.88	0.81	0.71	0.61	0.67	0.68	0.77	0.75	0.83	0.93	0.92	0.86	0.87	0.79	0.71	0.67	0.64	0.68	0.72	0.78	0.85	0.92	0.97	0.91	0.99	0.99	0.95	0.86	0.85	0.85

職 業 紹 介 状 況

平成 25 年 7 月

愛媛労働局職業安定部職業安定課

項目 年度・月	A 新規求職申込件数				B 月間有効求職者数				C 新規求人数		D 月間有効求人数		E 就職件数				F 充足数		求人倍率 (原数値)		求人倍率 (季節調整値)		就職率	充足率	
	常用	うち (保)	うち 中高年	うち 中高年	常用	うち (保)	うち 中高年	常用	常用	常用	うち (保)	うち 中高年	常用	うち (保)	うち 中高年	常用	新規	有効	新規	有効	E/A(%)	F/C(%)			
																							C/A	D/B	
平成 24 年度	82,171	81,864	24,597	29,059	335,995	335,350	143,909	135,043	108,526	94,312	279,535	246,163	29,089	26,353	6,989	9,080	28,598	25,939	1.32	0.83	*	*	35.4	26.4	
月平均	6,848	6,822	2,050	2,422	28,000	27,946	11,992	11,254	9,044	7,859	23,295	20,514	2,424	2,196	582	757	2,405	2,145	—	—	*	*	—	—	
平成 24 年 7 月	6,680	6,587	1,991	2,390	28,999	28,863	12,942	11,731	8,659	7,680	21,589	19,287	2,390	2,144	591	729	2,374	2,137	1.30	0.74	1.24	0.81	35.8	27.4	
平成 24 年 8 月	6,669	6,656	2,115	2,263	28,558	28,515	13,073	11,496	9,062	8,069	22,457	20,181	2,273	2,073	587	699	2,183	2,011	1.36	0.79	1.31	0.82	34.1	24.1	
平成 24 年 9 月	6,742	6,732	1,875	2,311	28,563	28,529	12,704	11,480	8,958	7,936	23,013	20,644	2,432	2,207	572	774	2,386	2,170	1.33	0.81	1.31	0.82	36.1	26.6	
平成 24 年 10 月	6,968	6,958	2,164	2,501	28,598	28,563	12,597	11,538	10,148	8,377	24,503	21,327	2,629	2,386	693	843	2,572	2,326	1.46	0.86	1.30	0.83	37.7	25.3	
平成 24 年 11 月	5,794	5,776	1,850	2,026	27,066	27,021	11,928	10,919	9,290	7,713	24,720	20,976	2,322	2,062	608	756	2,299	2,042	1.60	0.91	1.34	0.84	40.1	24.7	
平成 24 年 12 月	4,558	4,526	1,334	1,685	24,512	24,454	10,944	10,102	8,171	6,905	23,775	20,045	1,947	1,700	478	628	1,921	1,673	1.79	0.97	1.38	0.86	42.7	23.5	
平成 25 年 1 月	7,271	7,262	2,017	2,532	25,171	25,138	10,954	10,226	10,072	8,495	24,239	20,933	2,012	1,756	492	655	1,973	1,726	1.39	0.96	1.34	0.86	27.7	19.6	
平成 25 年 2 月	6,666	6,656	1,665	2,310	26,045	26,013	10,483	10,445	9,513	8,565	24,972	22,013	2,217	2,026	539	721	2,190	2,008	1.43	0.96	1.39	0.88	33.3	23.0	
平成 25 年 3 月	7,049	7,040	1,721	2,379	27,347	27,318	10,315	10,690	9,298	8,294	25,438	22,562	2,749	2,554	655	887	2,749	2,557	1.32	0.93	1.41	0.89	39.0	29.6	
平成 25 年 4 月	9,193	9,178	3,357	3,725	29,232	29,197	11,542	11,911	9,730	8,676	24,763	22,376	2,840	2,653	602	833	2,806	2,630	1.06	0.85	1.49	0.91	30.9	28.8	
平成 25 年 5 月	7,272	7,233	2,102	2,578	29,286	29,228	11,848	11,936	9,827	8,333	24,592	21,774	2,714	2,481	648	848	2,626	2,429	1.35	0.84	1.55	0.95	37.3	26.7	
平成 25 年 6 月	6,042	5,941	1,678	2,158	28,153	28,005	11,762	11,597	9,052	7,714	24,533	21,289	2,451	2,192	591	800	2,399	2,157	1.50	0.87	1.51	0.97	40.6	26.5	
平成 25 年 7 月	6,407	6,365	1,881	2,353	27,338	27,202	11,863	11,237	9,799	8,609	25,050	21,861	2,457	2,210	578	750	2,369	2,147	1.53	0.92	1.48	0.99	38.3	24.2	
前月比	6.0	7.1	12.1	9.0	▲ 2.9	▲ 2.9	0.9	▲ 3.1	8.3	11.6	2.1	2.7	0.2	0.8	▲ 2.2	▲ 6.3	▲ 1.3	▲ 0.5	0.03p	0.05p	▲ 0.03p	0.02p	▲ 2.3p	▲ 2.3p	
前年同月比	▲ 4.1	▲ 3.4	▲ 5.5	▲ 1.5	▲ 5.7	▲ 5.8	▲ 8.3	▲ 4.2	13.2	12.1	16.0	13.3	2.8	3.1	▲ 2.2	2.9	▲ 0.2	0.5	0.23p	0.18p	*	*	2.5p	▲ 3.2p	
(公共職業安定所別)																									
中予	松山	▲ 4.7	▲ 4.7	▲ 11.2	▲ 3.0	▲ 4.0	▲ 4.0	▲ 10.3	▲ 2.1	28.3	26.1	26.0	21.3	▲ 1.3	0.3	▲ 7.9	▲ 10.7	▲ 0.6	▲ 0.1	0.41p	0.21p	*		1.0p	▲ 5.7p
		3,215	3,213	1,026	1,077	14,340	14,331	6,166	5,445	5,123	4,420	12,953	10,868	950	874	244	275	1,012	919	1.59	0.90	*		29.5	19.8
東予	今治	▲ 1.4	▲ 1.6	0.0	9.6	▲ 0.5	▲ 0.5	4.3	10.1	▲ 10.9	▲ 10.3	5.2	3.1	2.5	0.0	15.0	12.8	2.0	▲ 1.8	▲ 0.15p	0.05p	*		1.6p	3.6p
		748	747	217	307	3,213	3,212	1,410	1,445	1,057	982	3,009	2,729	325	289	69	97	307	274	1.41	0.94	*		43.4	29.0
	新居浜	▲ 7.2	▲ 7.3	10.9	9.0	▲ 10.7	▲ 10.7	▲ 9.7	▲ 11.4	▲ 12.0	▲ 11.2	1.2	0.6	22.3	22.9	14.3	50.0	▲ 6.5	▲ 4.4	▲ 0.08p	0.12p	*		11.3p	1.5p
		551	550	143	218	2,149	2,147	887	882	801	660	2,167	1,855	258	231	56	93	215	194	1.45	1.01	*		46.8	26.8
	西条	6.3	6.1	5.5	16.4	▲ 6.4	▲ 6.5	▲ 7.1	▲ 5.0	▲ 1.7	▲ 2.6	1.8	0.8	3.3	4.0	5.7	23.8	1.0	1.1	▲ 0.12p	0.07p	*		▲ 1.3p	0.8p
491		488	134	206	1,974	1,968	894	862	680	627	1,842	1,738	222	207	56	78	201	188	1.38	0.93	*		45.2	29.6	
四国中央	4.4	4.4	6.3	11.4	▲ 8.3	▲ 8.3	▲ 10.1	▲ 12.8	14.2	24.5	18.3	22.0	▲ 11.0	▲ 9.5	▲ 28.0	▲ 26.7	▲ 5.6	▲ 2.5	0.15p	0.23p	*		▲ 6.8p	▲ 5.3p	
	406	406	101	147	1,509	1,509	611	659	677	651	1,568	1,476	161	143	36	44	170	155	1.67	1.04	*		39.7	25.1	
南予	八幡浜	▲ 15.8	▲ 2.9	▲ 9.2	▲ 26.2	▲ 8.6	▲ 9.6	▲ 1.8	▲ 5.4	21.6	30.7	26.9	29.3	17.1	17.5	55.6	48.8	17.6	23.9	0.45p	0.23p	*		13.8p	▲ 1.0p
		335	305	89	158	1,429	1,318	714	770	485	455	1,192	1,122	164	141	42	64	147	135	1.45	0.83	*		49.0	30.3
	宇和島	▲ 8.2	▲ 9.1	5.3	▲ 6.6	▲ 14.0	▲ 14.2	▲ 10.1	▲ 14.6	21.8	3.2	1.6	1.1	4.1	5.2	▲ 36.4	▲ 17.4	2.8	4.3	0.34p	0.12p	*		6.4p	▲ 5.8p
		423	418	120	169	1,760	1,753	818	789	598	484	1,375	1,242	227	201	35	57	186	170	1.41	0.78	*		53.7	31.1
大洲	▲ 1.7	▲ 0.8	▲ 8.9	▲ 26.0	▲ 9.0	▲ 8.8	▲ 19.9	▲ 16.8	▲ 4.5	▲ 6.8	7.6	3.2	3.4	▲ 3.1	25.0	10.5	▲ 6.4	▲ 5.1	▲ 0.05p	0.15p	*		3.1p	▲ 0.7p	
	238	238	51	71	964	964	363	385	378	330	944	831	150	124	40	42	131	112	1.59	0.98	*		63.0	34.7	

(注) ・公共職業安定所別上段は対前年同月比、下段は原数値である。 ・新規学卒を除きパートタイムを含む。

一般職業紹介状況（全数）

平成25年7月

項目 年月	月間有効求職者		月間有効求人数		有効求人倍率		新規求職者数		新規求人数		新規求人倍率		就職件数
	季調値 対前月	原数値 対前年	季調値 対前月	原数値 対前年	季節 調整値	原数値	季調値 対前月	原数値 対前年	季調値 対前月	原数値 対前年	季節 調整値	原数値	原数値 対前年
	増減率	増減率	増減率	増減率			増減率	増減率	増減率	増減率			増減率
	%	%	%	%	倍	倍	%	%	%	%	倍	倍	%
平成18年	—	▲ 1.2	—	5.2	—	0.89	—	2.3	—	4.7	—	1.29	7.9
平成19年	—	▲ 1.3	—	▲ 2.9	—	0.87	—	▲ 3.4	—	▲ 2.4	—	1.31	▲ 2.6
平成20年	—	▲ 0.4	—	▲ 3.4	—	0.85	—	▲ 0.2	—	▲ 4.6	—	1.25	▲ 1.9
平成21年	—	19.3	—	▲ 22.0	—	0.55	—	12.8	—	▲ 16.8	—	0.92	5.3
平成22年	—	▲ 0.9	—	9.0	—	0.61	—	0.1	—	8.5	—	1.00	1.5
平成23年	—	▲ 5.6	—	16.0	—	0.75	—	▲ 5.3	—	10.7	—	1.17	▲ 1.3
平成24年	—	0.1	—	7.5	—	0.80	—	▲ 2.8	—	7.0	—	1.28	▲ 0.7
平成18年度	—	▲ 1.7	—	1.6	—	0.88	—	0.8	—	1.4	—	1.29	4.0
平成19年度	—	▲ 1.2	—	▲ 2.7	—	0.87	—	▲ 3.3	—	▲ 2.0	—	1.30	▲ 0.8
平成20年度	—	2.9	—	▲ 8.3	—	0.78	—	4.0	—	▲ 9.7	—	1.13	▲ 4.3
平成21年度	—	16.8	—	▲ 19.3	—	0.54	—	7.8	—	▲ 12.6	—	0.92	7.6
平成22年度	—	▲ 2.8	—	18.3	—	0.65	—	0.2	—	14.7	—	1.05	1.5
平成23年度	—	▲ 5.4	—	9.9	—	0.76	—	▲ 6.8	—	6.2	—	1.20	▲ 3.1
平成24年度	—	0.2	—	10.1	—	0.83	—	▲ 1.9	—	7.9	—	1.32	▲ 0.1
《平成23年度》													
23年 4月	▲ 1.9	▲ 6.0	1.3	20.1	0.75	0.70	▲ 1.9	▲ 7.8	5.4	11.1	1.25	0.90	1.2
5月	▲ 1.2	▲ 7.0	▲ 0.3	22.8	0.76	0.66	▲ 1.3	▲ 7.4	▲ 4.0	22.5	1.21	1.02	2.3
6月	▲ 0.7	▲ 7.6	▲ 1.8	19.6	0.75	0.67	1.3	▲ 8.4	▲ 3.6	12.8	1.15	1.12	▲ 4.5
7月	0.1	▲ 7.5	2.0	14.6	0.76	0.70	▲ 0.7	▲ 12.4	3.9	4.4	1.21	1.28	▲ 1.1
8月	▲ 0.1	▲ 6.7	▲ 0.2	16.2	0.76	0.72	4.6	1.0	▲ 2.4	15.0	1.12	1.16	▲ 1.8
9月	0.3	▲ 5.7	0.3	10.3	0.76	0.75	▲ 9.5	▲ 9.7	▲ 1.4	2.7	1.23	1.21	▲ 3.0
10月	▲ 0.1	▲ 5.8	0.7	7.8	0.77	0.78	3.9	▲ 7.7	2.1	0.9	1.20	1.38	▲ 5.7
11月	0.4	▲ 5.6	▲ 0.4	5.0	0.76	0.82	5.4	▲ 4.4	▲ 1.0	2.6	1.13	1.32	▲ 6.2
12月	1.5	▲ 3.0	0.0	3.6	0.75	0.85	▲ 2.1	▲ 0.5	0.4	1.0	1.16	1.56	▲ 5.0
24年 1月	▲ 0.7	▲ 2.1	0.0	1.4	0.75	0.84	▲ 5.0	▲ 6.1	2.9	1.2	1.26	1.26	▲ 4.8
2月	▲ 0.3	▲ 2.3	0.5	2.2	0.76	0.83	1.7	▲ 6.3	▲ 0.5	4.5	1.23	1.27	▲ 0.3
3月	0.0	▲ 3.5	1.9	3.5	0.77	0.81	0.2	▲ 9.0	4.1	2.6	1.28	1.19	▲ 7.9
《平成24年度》													
24年 4月	0.2	▲ 1.0	0.1	2.3	0.77	0.72	3.3	▲ 1.1	▲ 2.7	▲ 4.2	1.20	0.87	▲ 1.0
5月	0.4	1.9	2.3	6.8	0.79	0.70	▲ 3.0	5.0	3.8	13.8	1.29	1.11	8.0
6月	▲ 0.1	0.8	1.5	8.0	0.80	0.72	▲ 1.9	▲ 7.5	1.4	8.0	1.33	1.31	▲ 2.7
7月	▲ 0.1	2.2	1.0	9.0	0.81	0.74	4.3	6.5	▲ 2.8	7.6	1.24	1.30	4.5
8月	▲ 0.1	0.9	1.5	9.8	0.82	0.79	▲ 1.6	▲ 6.5	3.5	9.2	1.31	1.36	3.1
9月	0.4	0.3	0.2	8.1	0.82	0.81	0.9	▲ 1.9	1.3	8.0	1.31	1.33	▲ 4.3
10月	▲ 0.1	2.8	1.4	12.2	0.83	0.86	▲ 1.7	8.5	▲ 2.9	14.4	1.30	1.46	7.9
11月	▲ 0.3	1.3	1.0	13.4	0.84	0.91	▲ 2.5	▲ 6.7	1.1	13.3	1.34	1.60	▲ 2.2
12月	▲ 0.3	▲ 0.8	1.5	13.1	0.86	0.97	0.0	▲ 7.1	2.5	6.9	1.38	1.79	▲ 7.2
25年 1月	▲ 0.9	▲ 1.4	▲ 0.1	13.6	0.86	0.96	0.4	▲ 0.3	▲ 2.2	10.0	1.34	1.39	0.9
2月	▲ 0.4	▲ 1.8	1.8	13.2	0.88	0.96	▲ 0.1	▲ 4.8	3.5	7.0	1.39	1.43	▲ 5.3
3月	▲ 1.5	▲ 3.3	▲ 0.9	10.5	0.89	0.93	▲ 2.0	▲ 7.9	▲ 0.4	2.1	1.41	1.32	▲ 2.5
《平成25年度》													
25年 4月	▲ 1.8	▲ 4.0	0.7	13.1	0.91	0.85	▲ 2.4	▲ 3.5	2.9	17.5	1.49	1.06	1.2
5月	0.0	▲ 5.2	4.0	14.4	0.95	0.84	2.5	▲ 6.2	6.5	14.6	1.55	1.35	▲ 1.5
6月	0.0	▲ 5.5	2.6	14.4	0.97	0.87	▲ 0.3	▲ 7.0	▲ 2.5	6.5	1.51	1.50	▲ 4.2
7月	▲ 1.5	▲ 5.7	0.5	16.0	0.99	0.92	▲ 1.6	▲ 4.1	▲ 4.0	13.2	1.48	1.53	2.8
8月													
9月													
10月													
11月													
12月													
26年 1月													
2月													
3月													

(注) 1 新規学卒者を除きパートタイムを含む
 2 平成24年12月以前の数値は新季節指数により改訂されている。

有効求人倍率の推移（季節調整値）

（新規学卒者を除きパートタイムを含む）

愛媛労働局

	1月	2月	3月	4月	5月	6月	7月	8月	9月	10月	11月	12月	年計	年度計
昭和 38年	0.19	0.28	0.29	0.31	0.31	0.31	0.35	0.31	0.29	0.34	0.33	0.32	0.31	0.32
39年	0.33	0.33	0.31	0.36	0.37	0.36	0.35	0.35	0.33	0.34	0.33	0.34	0.34	0.34
40年	0.32	0.32	0.30	0.28	0.28	0.28	0.28	0.29	0.28	0.29	0.30	0.28	0.29	0.29
41年	0.29	0.29	0.30	0.32	0.33	0.33	0.35	0.37	0.38	0.38	0.36	0.38	0.34	0.37
42年	0.41	0.41	0.45	0.45	0.47	0.49	0.50	0.51	0.47	0.51	0.53	0.55	0.48	0.51
43年	0.59	0.56	0.53	0.53	0.55	0.59	0.58	0.58	0.58	0.58	0.60	0.58	0.58	0.59
44年	0.59	0.63	0.67	0.66	0.67	0.67	0.63	0.67	0.68	0.66	0.69	0.67	0.66	0.69
45年	0.74	0.78	0.78	0.84	0.76	0.75	0.84	0.79	0.88	0.92	0.92	0.91	0.83	0.85
46年	0.88	0.84	0.81	0.77	0.80	0.77	0.76	0.73	0.73	0.73	0.72	0.72	0.77	0.73
47年	0.66	0.66	0.67	0.68	0.70	0.70	0.72	0.77	0.74	0.83	0.87	0.97	0.76	0.84
48年	0.95	1.02	1.10	1.13	1.12	1.19	1.14	1.18	1.20	1.24	1.20	1.16	1.15	1.17
49年	1.16	1.10	1.05	1.03	1.00	0.96	0.92	0.85	0.78	0.76	0.69	0.65	0.90	0.77
50年	0.63	0.61	0.57	0.57	0.55	0.52	0.54	0.54	0.55	0.55	0.55	0.56	0.56	0.56
51年	0.59	0.60	0.61	0.62	0.63	0.57	0.58	0.59	0.56	0.54	0.51	0.50	0.57	0.55
52年	0.51	0.50	0.51	0.50	0.48	0.49	0.48	0.46	0.51	0.47	0.46	0.42	0.49	0.47
53年	0.43	0.44	0.43	0.44	0.45	0.46	0.48	0.46	0.48	0.48	0.50	0.48	0.46	0.49
54年	0.53	0.54	0.54	0.56	0.57	0.57	0.57	0.60	0.62	0.64	0.67	0.67	0.59	0.62
55年	0.66	0.66	0.70	0.72	0.69	0.69	0.66	0.66	0.63	0.63	0.61	0.62	0.66	0.65
56年	0.62	0.63	0.62	0.62	0.61	0.62	0.64	0.62	0.60	0.60	0.58	0.60	0.61	0.60
57年	0.58	0.58	0.54	0.55	0.57	0.56	0.57	0.56	0.57	0.56	0.56	0.55	0.56	0.56
58年	0.56	0.55	0.57	0.58	0.58	0.57	0.58	0.59	0.59	0.60	0.63	0.59	0.58	0.60
59年	0.61	0.62	0.62	0.60	0.61	0.62	0.60	0.63	0.65	0.64	0.65	0.66	0.63	0.64
60年	0.67	0.68	0.68	0.68	0.66	0.67	0.66	0.65	0.66	0.64	0.61	0.63	0.66	0.65
61年	0.64	0.64	0.64	0.62	0.62	0.65	0.62	0.62	0.60	0.63	0.61	0.59	0.62	0.61
62年	0.58	0.59	0.59	0.60	0.60	0.63	0.68	0.68	0.74	0.77	0.79	0.82	0.67	0.73
63年	0.84	0.86	0.87	0.94	0.96	0.96	0.95	0.98	0.96	0.98	1.01	1.02	0.95	0.99
平成 元年	1.04	1.03	1.08	1.07	1.11	1.11	1.07	1.10	1.11	1.13	1.13	1.17	1.09	1.14
2年	1.23	1.26	1.26	1.23	1.22	1.23	1.26	1.24	1.25	1.25	1.29	1.28	1.25	1.26
3年	1.29	1.31	1.34	1.34	1.35	1.38	1.36	1.30	1.30	1.29	1.30	1.27	1.32	1.31
4年	1.27	1.26	1.28	1.23	1.21	1.16	1.15	1.14	1.15	1.13	1.09	1.05	1.18	1.12
5年	1.05	1.04	1.02	0.98	0.96	0.95	0.93	0.94	0.89	0.87	0.84	0.84	0.94	0.89
6年	0.84	0.84	0.84	0.85	0.87	0.86	0.87	0.91	0.90	0.87	0.85	0.88	0.86	0.87
7年	0.87	0.87	0.85	0.84	0.82	0.83	0.82	0.84	0.84	0.85	0.85	0.86	0.84	0.84
8年	0.84	0.83	0.84	0.87	0.89	0.91	0.92	0.89	0.88	0.88	0.89	0.89	0.88	0.89
9年	0.91	0.90	0.90	0.89	0.92	0.93	0.93	0.91	0.92	0.91	0.91	0.87	0.91	0.88
10年	0.84	0.82	0.77	0.76	0.73	0.71	0.70	0.70	0.70	0.70	0.69	0.69	0.73	0.70
11年	0.68	0.67	0.67	0.65	0.65	0.64	0.63	0.62	0.62	0.63	0.64	0.64	0.64	0.64
12年	0.64	0.64	0.65	0.67	0.67	0.66	0.68	0.68	0.67	0.66	0.66	0.66	0.66	0.67
13年	0.67	0.67	0.68	0.68	0.68	0.69	0.67	0.67	0.66	0.64	0.62	0.59	0.66	0.65
14年	0.61	0.63	0.65	0.63	0.62	0.62	0.62	0.62	0.63	0.63	0.64	0.63	0.63	0.63
15年	0.62	0.61	0.61	0.62	0.62	0.62	0.63	0.65	0.67	0.71	0.70	0.71	0.65	0.68
16年	0.74	0.73	0.73	0.72	0.74	0.77	0.77	0.76	0.76	0.77	0.79	0.79	0.75	0.77
17年	0.80	0.81	0.83	0.81	0.81	0.81	0.83	0.85	0.87	0.86	0.86	0.88	0.83	0.86
18年	0.90	0.89	0.89	0.90	0.90	0.90	0.89	0.87	0.87	0.88	0.87	0.88	0.89	0.88
19年	0.88	0.89	0.89	0.89	0.90	0.88	0.87	0.87	0.85	0.84	0.85	0.86	0.87	0.87
20年	0.89	0.86	0.89	0.89	0.88	0.87	0.86	0.85	0.81	0.79	0.78	0.76	0.85	0.78
21年	0.67	0.62	0.58	0.54	0.52	0.53	0.52	0.52	0.53	0.53	0.54	0.53	0.55	0.54
22年	0.54	0.55	0.56	0.58	0.57	0.58	0.61	0.61	0.65	0.67	0.68	0.70	0.61	0.65
23年	0.72	0.73	0.72	0.75	0.76	0.75	0.76	0.76	0.76	0.77	0.76	0.75	0.75	0.76
24年	0.75	0.76	0.77	0.77	0.79	0.80	0.81	0.82	0.82	0.83	0.84	0.86	0.80	0.83
25年	0.86	0.88	0.89	0.91	0.95	0.97	0.99							

※ 1 季節調整法はセンサス局法Ⅱ(X-12-ARIMA)による。
 なお、平成24年12月以前の数値は新季節指数により改訂されている。
 2 年計及び年度計は原数値。