

愛媛労働局発表
平成25年6月27日(木)

担当	愛媛労働局職業安定部職業安定課
	課長 友田 哲夫
	課長補佐 永木 徹
	地方労働市場情報官 梶 浩
	電話 089-943-5221

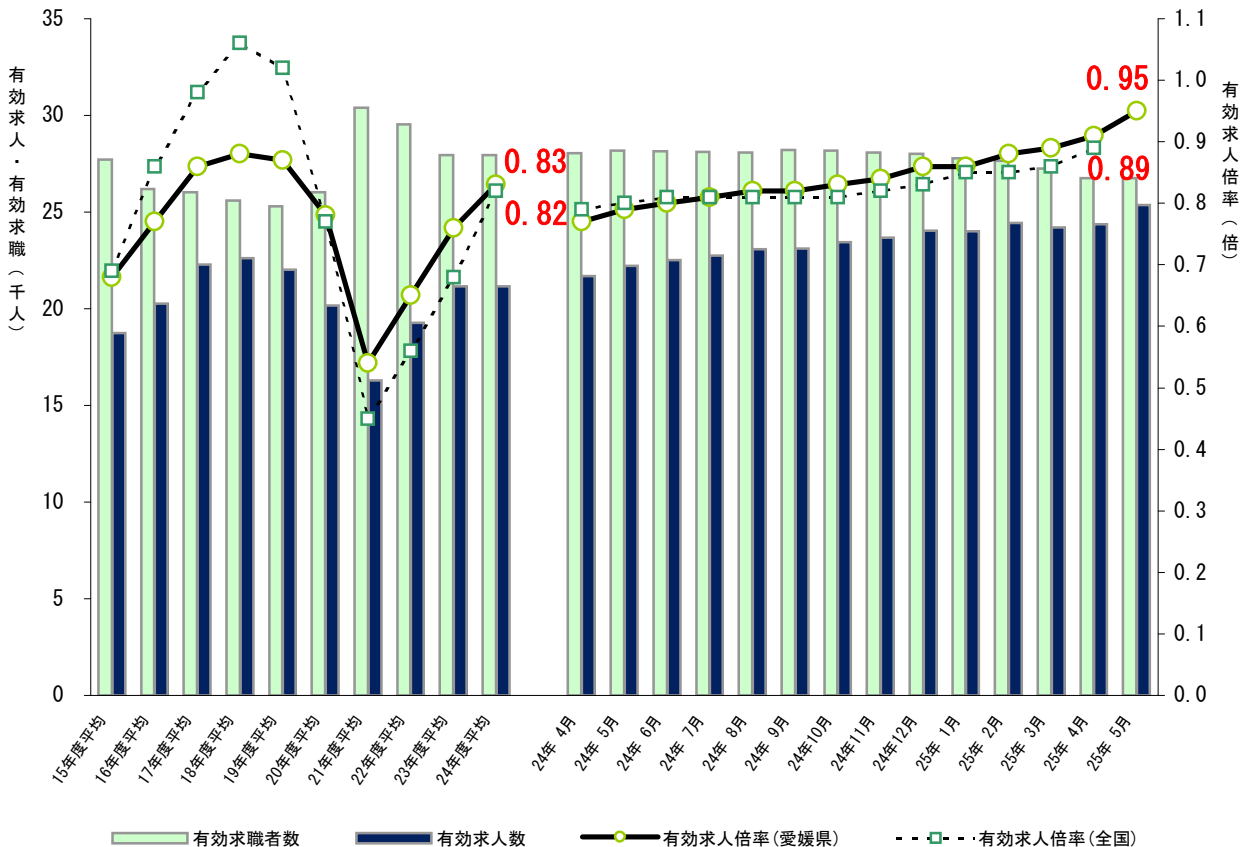
管内の雇用失業情勢（平成25年5月分）について
— 有効求人倍率は0.95倍(季節調整値) —
前月比0.04ポイント上昇

愛媛労働局では、公共職業安定所（ハローワーク）における求人、求職、就職の状況をとりとまとめ、求人倍率等の指標を作成し毎月公表しています。

《ポイント》

- 有効求人倍率（季節調整値）は、0.95倍で前月比0.04ポイント上昇。
地域別（原数値）では、全ての地域で前年同月を上回った。
正社員求人倍率（原数値）は、0.48倍で前年同月比で0.07ポイント上昇した。
- 新規求人数は、前年同月比で13か月連続で増加した。
主な産業別では、「サービス業」、「宿泊業、飲食サービス業」、「医療、福祉」、「建設業」「運輸業、郵便業」、「製造業」、「卸売業、小売業」のすべての産業で前年同月を上回った。
- 新規求職者数は、前年同月比で7か月連続で減少した。

求人・求職及び有効求人倍率の推移



(注) 月別の有効求人倍率は季節調整値。なお、平成24年12月以前の数値は新季節指数により改訂されている。

管内の雇用失業情勢(平成25年5月分)概要

I 主要指標

1 求人倍率

項目	25年5月	前月差	ポイント (前月差)
有効求人倍率	0.95倍	0.04 p	前月比で4か月連続上昇
有効求人	25,366	4.0%	前月比で2か月連続増加 983
有効求職	26,760	0.0%	前月比で8か月ぶり増加 8
新規求人倍率	1.55倍	0.06 p	前月比で4か月連続上昇
新規求人	10,202	6.5%	前月比で2か月連続増加 621
新規求職	6,592	2.5%	前月比で4か月ぶり増加 162

(注) 数値は季節調整値

項目	25年5月	前年同月差	ポイント
正社員有効求人倍率	0.48倍	0.07 p	前年同月比で38か月連続上昇

【地域別】

項目	25年5月	前年同月差	ポイント
東 予	0.89倍	0.08 p	前年同月比で35か月連続上昇
中 予	0.80倍	0.17 p	前年同月比で16か月連続上昇
南 予	0.86倍	0.19 p	前年同月比で6か月連続上昇

2 求人

項目	25年5月	前年同月比	ポイント (前年同月差)	
有効求人	24,592	14.4%	前年同月比で38か月連続増加 3,103	
新規求人	9,827	14.6%	前年同月比で13か月連続増加 1,252	
（主な産業）	建設業	588	3.3%	19
	製造業	1,096	2.6%	28
	運輸業, 郵便業	383	2.7%	10
	卸売業, 小売業	1,601	0.4%	7
	宿泊業, 飲食サービス業	685	15.9%	94
	医療, 福祉	2,241	14.6%	286
	サービス業	1,571	38.2%	434

【一般・パート別(有効求人)状況】

一般求人は前年同月比11.4%増、パート求人は前年同月比19.2%増となった。

3 求 職

項 目	25年5月	前年同月比	ポイント (前年同月差)
有 効 求 職	29,286	▲ 5.2 %	前年同月比で6か月連続減少 ▲ 1,610
新 規 求 職	7,272	▲ 6.2 %	前年同月比で7か月連続減少 ▲ 477

[態様別(常用新規求職者(パートを除く))状況]

項 目	25年5月	前年同月比	ポイント (前年同月差)
在 職 者	1,105	1.6 %	前年同月比で6か月連続増加 17
離 職 者	3,194	▲ 10.4 %	前年同月比で7か月連続減少 ▲ 372
事業主都合離職者	900	▲ 22.1 %	前年同月比で4か月連続減少 ▲ 256
自己都合離職者	2,113	▲ 3.7 %	前年同月比で4か月連続減少 ▲ 82
無 業 者	645	▲ 3.7 %	前年同月比で20か月連続減少 ▲ 25

[一般・パート別(有効求職)状況]

一般求職者は前年同月比6.4%減、パート求職者は前年同月比2.4%減となった。

4 就 職

項 目	25年5月	前年同月(期)比	ポイント (前年同月差)
当 月	就 職 件 数	2,714 ▲ 1.5 %	前年同月比で2か月ぶり減少 ▲ 40
	就 職 率	37.3 % 1.8 p	前年同月比で3か月連続上昇
累 計 (4~5月)	就 職 件 数	5,554 ▲ 0.1 %	前年同期比で減少 ▲ 6
	就 職 率	33.7 % 1.5 p	前年同期比で上昇

5 雇用保険関係

項 目	25年5月	前年同月比	ポイント (前年同月差)
受給資格決定件数(一般)	1,973	▲ 11.0 %	前年同月比で6か月連続減少 ▲ 245
受給者実人員	6,701	▲ 9.7 %	前年同月比で7か月連続減少 ▲ 722
月末現在雇用保険被保険者数	378,900	0.7 %	前年同月比で41か月連続増加 2,512

6 雇用調整助成金関係(計画届受理状況)

項 目	25年4月	前月比	ポイント (前月差)
事 業 所 数	159	▲ 7.6 %	前月比で2か月ぶり減少 ▲ 13
対 象 者 数	2,516	▲ 24.8 %	前月比で2か月連続減少 ▲ 829

II 雇用失業情勢判断

雇用失業情勢は、依然として厳しい状況にあるものの、着実に改善の動きが続いている。
 愛媛労働局では、こうした情勢の中、為替変動等による影響にも留意しつつ、「雇用維持」、
 「再就職支援(職業訓練への斡旋等)」などを重点にハローワークの総力をあげて取り組ん
 でいる。

※ 平成25年6月分の求人倍率の公表予定日

・愛媛県内分(愛媛労働局取りまとめ) - 7月26日(金)

・全 国 分(厚生労働省取りまとめ) - 7月30日(火)

平成25年度 産業別新規求人への動向

産業	24年 5月	6月	7月	8月	9月	10月	11月	12月	25年 1月	2月	3月	4月	5月	年度合計 (対前年度比) (4~5月)
農 林 漁 業	56 ▲ 21.1	129 ▲ 37.1	27 ▲ 41.3	92 27.8	160 ▲ 2.4	156 ▲ 3.7	102 52.2	64 ▲ 14.7	34 ▲ 10.5	79 97.5	56 ▲ 16.4	40 8.1	59 5.4	99 6.5
鉱業、砕石業、砂利採取業	0 ▲ 100.0	2 -	1 -	1 ▲ 50.0	3 -	1 0.0	0 -	0 -	1 0.0	0 -	0 ▲ 100.0	0 ▲ 100.0	0 -	0 -
建 設 業	569 28.4	465 ▲ 0.2	493 20.0	645 24.3	570 8.6	588 15.3	617 9.2	469 13.0	563 16.3	578 9.7	511 2.0	557 30.8	588 3.3	1,145 15.1
製 造 業	1,068 11.4	884 ▲ 5.5	979 ▲ 18.2	1,116 14.6	919 ▲ 22.6	1,110 4.8	1,004 10.0	788 ▲ 4.0	963 ▲ 3.5	1,022 14.3	936 ▲ 16.5	933 ▲ 3.1	1,096 2.6	2,029 ▲ 0.1
食 料 品 製 造 業	278 4.5	182 ▲ 33.6	280 ▲ 0.4	315 12.5	210 ▲ 35.8	312 11.0	242 ▲ 4.3	198 31.1	269 10.2	266 14.2	323 17.5	271 1.5	298 7.2	569 4.4
織 維 工 業	113 2.7	142 8.4	115 16.2	145 42.2	128 21.9	134 38.1	147 32.4	119 3.5	127 ▲ 0.8	133 43.0	122 ▲ 23.8	151 ▲ 5.6	141 24.8	292 7.0
パルプ・紙・紙加工製造業	74 ▲ 36.2	67 ▲ 36.8	72 4.3	87 ▲ 5.4	65 ▲ 25.3	86 26.5	62 ▲ 23.5	49 ▲ 38.8	85 ▲ 19.8	72 ▲ 11.1	59 ▲ 21.3	73 ▲ 20.7	76 2.7	149 ▲ 10.2
化 学 工 業	20 ▲ 33.3	33 312.5	17 70.0	18 12.5	35 34.6	21 ▲ 8.7	18 ▲ 5.3	15 7.1	7 ▲ 58.8	11 120.0	26 4.0	7 40.0	11 ▲ 45.0	18 ▲ 28.0
プラスチック製品製造業	54 260.0	17 0.0	31 40.9	12 ▲ 40.0	23 ▲ 25.8	14 ▲ 62.2	24 60.0	26 18.2	30 172.7	24 140.0	29 ▲ 25.6	23 ▲ 8.0	17 ▲ 68.5	40 ▲ 49.4
金 属 製 品 製 造 業	41 17.1	47 11.9	53 ▲ 22.1	67 71.8	35 ▲ 55.7	54 ▲ 5.3	50 25.0	35 ▲ 31.4	58 20.8	46 31.4	37 ▲ 59.3	45 ▲ 8.2	64 56.1	109 21.1
はん用機械器具製造業	75 92.3	33 ▲ 5.7	39 ▲ 36.1	61 45.2	52 48.6	49 ▲ 32.9	50 8.7	30 ▲ 37.5	49 16.7	46 ▲ 28.1	38 18.8	38 ▲ 13.6	41 ▲ 45.3	79 ▲ 33.6
生産用機械器具製造業	46 76.9	39 ▲ 17.0	47 ▲ 84.9	42 16.7	33 ▲ 25.0	46 2.2	22 ▲ 31.3	39 50.0	36 ▲ 29.4	41 24.2	49 122.7	45 66.7	53 15.2	98 34.2
電子部品・テ`ハ`イス・ 電子回路製造業	6 ▲ 85.0	9 80.0	10 ▲ 70.6	1 ▲ 83.3	9 50.0	13 ▲ 63.9	44 266.7	0 ▲ 100.0	13 ▲ 13.3	3 ▲ 82.4	6 ▲ 83.3	3 ▲ 75.0	5 ▲ 16.7	8 ▲ 55.6
電気機械器具製造業	40 29.0	45 ▲ 2.2	19 ▲ 9.5	32 52.4	34 ▲ 30.6	61 134.6	42 61.5	44 0.0	63 70.3	103 110.2	15 ▲ 68.8	54 58.8	149 272.5	203 174.3
輸送用機械器具製造業	218 44.4	160 22.1	177 51.3	216 ▲ 0.5	170 ▲ 30.3	189 ▲ 2.1	157 ▲ 11.3	122 ▲ 22.3	91 ▲ 50.0	112 ▲ 43.1	99 ▲ 48.7	77 ▲ 48.7	114 ▲ 47.7	191 ▲ 48.1
その他の製造業	12 ▲ 14.3	24 84.6	20 33.3	15 275.0	14 ▲ 17.6	23 27.8	26 766.7	7 ▲ 58.8	18 28.6	19 90.0	15 ▲ 16.7	34 209.1	17 41.7	51 121.7
電 気 ・ ガ ス ・ 熱 供 給 ・ 水 道 業	3 ▲ 62.5	2 ▲ 71.4	4 ▲ 20.0	2 ▲ 50.0	6 100.0	3 0.0	2 100.0	3 -	0 -	2 ▲ 33.3	5 25.0	0 ▲ 100.0	2 ▲ 33.3	2 ▲ 60.0
情 報 通 信 業	173 ▲ 24.8	158 ▲ 22.5	136 ▲ 23.6	176 9.3	166 55.1	164 13.1	196 ▲ 18.3	122 6.1	132 30.7	151 ▲ 50.7	104 ▲ 46.9	129 0.0	108 ▲ 37.6	237 ▲ 21.5
情 報 サ ー ビ ス 業	138 ▲ 31.0	131 ▲ 6.4	117 ▲ 10.7	148 4.2	137 71.3	150 51.5	161 ▲ 22.2	98 3.2	107 35.4	127 ▲ 55.0	84 ▲ 47.8	115 2.7	84 ▲ 39.1	199 ▲ 20.4
運 輸 業 , 郵 便 業	373 4.5	353 ▲ 4.6	459 37.8	363 ▲ 9.0	560 49.7	536 ▲ 3.8	469 23.4	381 11.4	418 ▲ 16.4	523 32.4	385 ▲ 14.4	505 21.1	383 2.7	888 12.4
卸 売 業 , 小 売 業	1,594 25.6	1,351 1.0	1,432 8.0	1,505 1.0	1,584 5.2	1,691 10.6	1,504 0.8	1,332 6.3	1,655 1.1	1,722 14.6	1,641 9.8	1,583 13.1	1,601 0.4	3,184 6.3
金 融 業 , 保 険 業	117 13.6	94 44.6	72 ▲ 12.2	253 110.8	102 ▲ 4.7	103 83.9	66 ▲ 37.1	90 8.4	72 ▲ 18.2	43 ▲ 61.3	60 ▲ 47.8	106 30.9	113 ▲ 3.4	219 10.6
不 動 産 業 , 物 品 賃 借 業	64 18.5	91 111.6	99 41.4	91 18.2	79 9.7	93 34.8	68 ▲ 8.1	81 15.7	123 75.7	91 49.2	75 38.9	118 4.4	79 23.4	197 11.3
学 術 研 究 , 専 門 ・ 技 術 サ ー ビ ス 業	237 73.0	265 5.6	274 48.9	293 14.0	268 0.0	288 50.0	229 1.8	214 0.9	329 ▲ 7.6	223 10.4	265 ▲ 1.1	324 59.6	320 35.0	644 46.4
宿 泊 業 , 飲 食 サ ー ビ ス 業	591 0.9	872 35.2	749 0.0	656 7.0	1,000 58.5	726 ▲ 10.9	536 ▲ 3.4	871 43.7	704 ▲ 9.2	620 ▲ 4.2	955 20.7	821 12.2	685 15.9	1,506 13.8
生 活 関 連 サ ー ビ ス 業 , 娯 楽 業	292 11.9	373 14.4	391 11.7	362 38.7	376 ▲ 5.5	392 22.1	354 16.8	314 ▲ 1.9	430 ▲ 6.7	366 15.5	314 ▲ 27.0	435 21.5	449 53.8	884 36.0
教 育 , 学 習 支 援 業	93 ▲ 31.6	93 4.5	133 62.2	68 ▲ 45.2	102 1.0	154 63.8	109 19.8	88 ▲ 16.2	225 122.8	109 ▲ 19.3	215 108.7	223 28.2	110 18.3	333 24.7
医 療 , 福 祉	1,955 30.2	1,868 2.7	1,887 10.9	1,977 15.5	1,879 5.5	2,091 17.3	2,009 13.4	1,807 9.3	2,352 8.0	2,281 1.1	2,136 2.3	2,244 16.4	2,241 14.6	4,485 15.5
医 療 業	854 12.2	951 16.5	776 ▲ 1.6	863 1.8	890 3.5	840 8.7	802 0.6	838 4.6	955 2.9	929 ▲ 1.2	960 4.6	861 6.4	928 8.7	1,789 7.6
社会保険・社会福祉・介護事業	1,079 46.8	904 ▲ 8.5	1,091 20.2	1,103 28.1	982 7.4	1,229 22.4	1,204 24.9	948 12.3	1,373 12.3	1,321 2.6	1,104 4.2	1,356 23.8	1,286 19.2	2,642 21.5
複 合 サ ー ビ ス 事 業	65 ▲ 62.6	241 180.2	93 3.3	77 ▲ 39.8	106 76.7	478 27.5	247 180.7	33 ▲ 80.5	101 48.5	63 ▲ 3.1	65 ▲ 17.7	107 10.3	303 366.2	410 153.1
サ ー ビ ス 業 (他に分類されないもの)	1,137 13.0	1,176 30.7	1,227 13.4	1,230 ▲ 1.8	980 12.6	1,466 33.5	1,585 35.1	1,111 22.4	1,784 65.3	1,293 17.9	1,327 27.6	1,321 33.4	1,571 38.2	2,892 36.0
公 務 (他に分類されるものを除く)・ そ の 他	188 ▲ 20.3	84 ▲ 31.1	203 24.5	155 19.2	98 ▲ 30.5	108 3.8	193 26.1	403 ▲ 18.3	186 ▲ 17.7	347 3.6	248 ▲ 18.4	284 24.6	119 ▲ 36.7	403 ▲ 3.1
合 計	8,575 13.8	8,501 8.0	8,659 7.6	9,062 9.2	8,958 8.0	10,148 14.4	9,290 13.3	8,171 6.9	10,072 10.0	9,513 7.0	9,298 2.1	9,730 17.5	9,827 14.6	19,557 16.0

(注) 1 上段：新規求人数（原数値、パートを含む。）、下段：新規求人の対前年度比。

2 産業分類は、平成19年11月改訂の「日本標準産業分類」によるものである。

安定所別・主要産業別新規求人の動向
(平成25年5月対前年増減数)

	松山			今治			新居浜			西条			四国中央			八幡浜			宇和島			大洲			県計		
	25年 5月	24年 5月	増減	25年 5月	24年 5月	増減	25年 5月	24年 5月	増減	25年 5月	24年 5月	増減	25年 5月	24年 5月	増減	25年 5月	24年 5月	増減	25年 5月	24年 5月	増減	25年 5月	24年 5月	増減	25年 5月	24年 5月	増減
農, 林, 漁業	12	7	5	9	1	8	0	1	▲1	16	18	▲2	0	3	▲3	7	14	▲7	4	10	▲6	11	2	9	59	56	3
鉱業, 砕石業, 砂利採取業	0	0	0	0	0	0	0	0	0	0	0	0	0	0	0	0	0	0	0	0	0	0	0	0	0	0	0
建設業	255	181	74	82	79	3	69	117	▲48	96	91	5	14	33	▲19	31	30	1	14	9	5	27	29	▲2	588	569	19
製造業	403	295	108	253	328	▲75	67	71	▲4	94	99	▲5	128	149	▲21	61	35	26	37	38	▲1	53	53	0	1,096	1,068	28
電気・ガス・ 熱供給・水道業	0	0	0	2	0	2	0	3	▲3	0	0	0	0	0	0	0	0	0	0	0	0	0	0	0	2	3	▲1
情報通信業	76	117	▲41	8	5	3	2	1	1	0	1	▲1	2	3	▲1	0	0	0	20	45	▲25	0	1	▲1	108	173	▲65
運輸業, 郵便業	153	171	▲18	72	40	32	58	44	14	41	47	▲6	29	37	▲8	10	6	4	8	18	▲10	12	10	2	383	373	10
卸売業, 小売業	672	822	▲150	177	147	30	192	153	39	141	129	12	129	94	35	117	69	48	120	131	▲11	53	49	4	1,601	1,594	7
金融業, 保険業	88	78	10	10	15	▲5	3	3	0	5	5	0	0	3	▲3	2	2	0	5	5	0	0	6	▲6	113	117	▲4
不動産業, 物品質借業	45	35	10	4	5	▲1	9	13	▲4	11	9	2	2	1	1	6	0	6	0	1	▲1	2	0	2	79	64	15
学術研究, 専門・ 技術サービス業	255	192	63	30	17	13	16	15	1	3	2	1	0	2	▲2	6	5	1	3	2	1	7	2	5	320	237	83
宿泊業, 飲食サービス業	303	274	29	96	44	52	47	35	12	64	42	22	27	43	▲16	43	60	▲17	44	54	▲10	61	39	22	685	591	94
生活関連サービス 業, 娯楽業	209	116	93	79	53	26	43	23	20	42	39	3	28	9	19	19	8	11	12	17	▲5	17	27	▲10	449	292	157
教育, 学習支援業	51	38	13	14	13	1	15	6	9	11	12	▲1	8	4	4	8	9	▲1	2	8	▲6	1	3	▲2	110	93	17
医療, 福祉	1,136	995	141	294	211	83	185	184	1	136	133	3	103	101	2	135	106	29	148	156	▲8	104	69	35	2,241	1,955	286
医療業	414	427	▲13	146	104	42	76	59	17	64	78	▲14	60	51	9	52	60	▲8	60	37	23	56	38	18	928	854	74
社会保険・社会 福祉・介護事業	696	555	141	148	104	44	109	121	▲12	72	55	17	43	50	▲7	82	44	38	88	119	▲31	48	31	17	1,286	1,079	207
複合サービス事業	241	16	225	22	1	21	2	6	▲4	21	22	▲1	5	2	3	4	10	▲6	5	2	3	3	6	▲3	303	65	238
サービス業 (他に分類されないもの)	1,068	703	365	177	111	66	158	172	▲14	50	41	9	58	40	18	20	7	13	19	42	▲23	21	21	0	1,571	1,137	434
公営(他に分類される ものを除く)・その他	53	50	3	4	7	▲3	5	14	▲9	14	78	▲64	16	11	5	15	18	▲3	4	6	▲2	8	4	4	119	188	▲69
合計	5,020	4,090	930	1,333	1,077	256	871	861	10	745	768	▲23	549	535	14	484	379	105	445	544	▲99	380	321	59	9,827	8,575	1,252

(注) パートを含む。

常用新規求職者(パートを除く)の推移(愛媛県) (離職理由別)

(単位:人、%)

	求職者計	①		②				③			
		在職者	離職者	定年	事業主 都合離職者	自己都合 離職者	自営	無業者	家事	その他	
【月平均】 平成19年度	4,961 59,536 (▲4.2)	851 10,216 (5.3)	3,516 42,187 (▲6.7)	111 1,335 (▲5.2)	1,019 12,229 (0.7)	2,288 27,461 (▲9.8)	92 1,103 (▲1.4)	594 7,133 (▲1.1)	48 573 (32.6)	547 6,560 (▲3.2)	
【月平均】 平成20年度	5,087 61,043 (2.5)	938 11,254 (10.2)	3,569 42,824 (1.5)	125 1,499 (12.3)	1,146 13,755 (12.5)	2,188 26,254 (▲4.4)	107 1,282 (16.2)	580 6,965 (▲2.4)	59 703 (22.7)	522 6,262 (▲4.5)	
【月平均】 平成21年度	5,409 64,906 (6.3)	962 11,538 (2.5)	3,748 44,977 (5.0)	145 1,742 (16.2)	1,355 16,261 (18.2)	2,131 25,572 (▲2.6)	111 1,331 (3.8)	699 8,391 (20.5)	76 911 (29.6)	623 7,480 (19.5)	
【月平均】 平成22年度	5,339 64,072 (▲1.3)	1,052 12,627 (9.4)	3,498 41,976 (▲6.7)	133 1,600 (▲8.2)	1,178 14,136 (▲13.1)	2,085 25,015 (▲2.2)	100 1,196 (▲10.1)	789 9,469 (12.8)	78 933 (2.4)	711 8,536 (14.1)	
【月平均】 平成23年度	4,905 58,864 (▲8.1)	1,019 12,231 (▲3.1)	3,171 38,056 (▲9.3)	109 1,306 (▲18.4)	959 11,509 (▲18.6)	2,007 24,088 (▲3.7)	92 1,109 (▲7.3)	715 8,577 (▲9.4)	75 897 (▲3.9)	640 7,680 (▲10.0)	
【月平均】 平成24年度	4,852 58,220 (▲1.1)	1,082 12,981 (6.1)	3,175 38,104 (0.1)	99 1,193 (▲8.7)	991 11,897 (3.4)	1,998 23,972 (▲0.5)	83 998 (▲10.0)	595 7,135 (▲16.8)	74 893 (▲0.4)	520 6,242 (▲18.7)	
23年4月	6,653 (▲9.7)	1,072 (4.9)	4,717 (▲12.5)	310 (▲19.5)	1,661 (▲24.1)	2,628 (▲2.4)	116 (▲4.9)	864 (▲9.7)	94 (6.8)	770 (▲11.4)	
5月	4,995 (▲11.1)	928 (0.9)	3,304 (▲16.7)	100 (▲27.5)	980 (▲37.7)	2,122 (▲0.8)	99 (▲11.6)	763 (4.5)	89 (11.3)	674 (3.7)	
6月	4,818 (▲10.6)	928 (▲12.6)	3,106 (▲15.0)	93 (▲19.8)	928 (▲26.3)	1,979 (▲9.0)	102 (2.0)	784 (16.3)	54 (▲12.9)	730 (19.3)	
7月	4,352 (▲16.5)	849 (▲14.8)	2,874 (▲18.8)	77 (▲36.4)	885 (▲25.8)	1,828 (▲13.7)	78 (▲25.0)	629 (▲6.7)	61 (▲12.9)	568 (▲6.0)	
8月	5,105 (0.5)	1,093 (2.3)	3,232 (▲3.3)	101 (▲9.8)	902 (▲9.6)	2,131 (0.1)	95 (▲6.9)	780 (16.2)	78 (▲13.3)	702 (20.8)	
9月	4,814 (▲9.5)	974 (▲8.5)	3,120 (▲11.7)	78 (▲28.4)	914 (▲17.1)	2,025 (▲8.2)	100 (▲11.5)	720 (0.0)	76 (▲10.6)	644 (1.4)	
10月	4,551 (▲7.2)	853 (▲11.1)	3,057 (▲7.1)	88 (▲14.6)	933 (▲10.9)	1,956 (▲3.8)	76 (▲27.6)	641 (▲2.3)	61 (▲16.4)	580 (▲0.5)	
11月	4,406 (▲4.9)	927 (4.4)	2,898 (▲5.1)	86 (4.9)	900 (▲6.2)	1,826 (▲5.9)	83 (16.9)	581 (▲15.9)	53 (▲19.7)	528 (▲15.5)	
12月	3,504 (▲2.3)	732 (▲9.6)	2,291 (1.9)	69 (▲28.9)	701 (▲5.5)	1,448 (8.6)	71 (▲7.8)	481 (▲8.7)	61 (10.9)	420 (▲11.0)	
24年1月	5,220 (▲5.4)	1,206 (▲1.9)	3,310 (▲4.7)	115 (▲5.7)	952 (▲13.9)	2,150 (0.4)	87 (▲15.5)	704 (▲13.3)	99 (13.8)	605 (▲16.6)	
2月	4,967 (▲8.2)	1,348 (7.9)	2,918 (▲0.6)	101 (9.8)	824 (▲5.4)	1,897 (1.0)	91 (0.0)	701 (▲42.9)	77 (▲12.5)	624 (▲45.2)	
3月	5,479 (▲9.2)	1,321 (▲2.9)	3,229 (▲8.9)	88 (▲28.5)	929 (▲15.4)	2,098 (▲5.8)	111 (15.6)	929 (▲17.8)	94 (5.6)	835 (▲19.8)	
24年4月	6,509 (▲2.2)	903 (▲15.8)	4,795 (1.7)	272 (▲12.3)	1,896 (14.1)	2,519 (▲4.1)	101 (▲12.9)	811 (▲6.1)	91 (▲3.2)	720 (▲6.5)	
5月	5,324 (6.6)	1,088 (17.2)	3,566 (7.9)	110 (10.0)	1,156 (18.0)	2,195 (3.4)	101 (2.0)	670 (▲12.2)	91 (2.2)	579 (▲14.1)	
6月	4,587 (▲4.8)	990 (6.7)	3,005 (▲3.3)	89 (▲4.3)	909 (▲2.0)	1,898 (▲4.1)	107 (4.9)	592 (▲24.5)	66 (22.2)	526 (▲27.9)	
7月	4,749 (9.1)	1,037 (22.1)	3,171 (10.3)	83 (7.8)	951 (7.5)	2,039 (11.5)	92 (17.9)	541 (▲14.0)	75 (23.0)	466 (▲18.0)	
8月	4,788 (▲6.2)	1,068 (▲2.3)	3,145 (▲2.7)	82 (▲18.8)	926 (2.7)	2,041 (▲4.2)	92 (▲3.2)	575 (▲26.3)	87 (11.5)	488 (▲30.5)	
9月	4,673 (▲2.9)	1,053 (8.1)	3,034 (▲2.8)	71 (▲9.0)	879 (▲3.8)	2,007 (▲0.9)	74 (▲26.0)	586 (▲18.6)	78 (2.6)	508 (▲21.1)	
10月	4,979 (9.4)	1,054 (23.6)	3,381 (10.6)	94 (6.8)	987 (5.8)	2,201 (12.5)	95 (25.0)	544 (▲15.1)	58 (▲4.9)	486 (▲16.2)	
11月	4,195 (▲4.8)	887 (▲4.3)	2,803 (▲3.3)	77 (▲10.5)	933 (3.7)	1,725 (▲5.5)	65 (▲21.7)	505 (▲13.1)	71 (34.0)	434 (▲17.8)	
12月	3,382 (▲4.1)	803 (9.7)	2,164 (▲5.5)	74 (7.2)	673 (▲4.0)	1,365 (▲5.7)	50 (▲29.6)	395 (▲17.9)	52 (▲14.8)	343 (▲18.3)	
25年1月	5,211 (▲0.2)	1,312 (8.8)	3,290 (▲0.6)	86 (▲25.2)	962 (1.1)	2,152 (0.1)	87 (0.0)	609 (▲13.5)	73 (▲26.3)	536 (▲11.4)	
2月	4,818 (▲3.0)	1,395 (3.5)	2,813 (▲3.6)	83 (▲17.8)	781 (▲5.2)	1,889 (▲0.4)	59 (▲35.2)	610 (▲13.0)	84 (9.1)	526 (▲15.7)	
3月	5,025 (▲8.3)	1,391 (5.3)	2,937 (▲9.0)	72 (▲18.2)	844 (▲9.1)	1,941 (▲7.5)	75 (▲32.4)	697 (▲25.0)	67 (▲28.7)	630 (▲24.6)	
25年4月	6,137 (▲5.7)	1,003 (11.1)	4,350 (▲9.3)	282 (3.7)	1,519 (▲19.9)	2,471 (▲1.9)	74 (▲26.7)	784 (▲3.3)	88 (▲3.3)	696 (▲3.3)	
5月	4,944 (▲7.1)	1,105 (1.6)	3,194 (▲10.4)	95 (▲13.6)	900 (▲22.1)	2,113 (▲3.7)	83 (▲17.8)	645 (▲3.7)	71 (▲22.0)	574 (▲0.9)	

(注) ()内は、前年同月比を示す。

【資料出所】 愛媛労働局「職業安定業務統計」

正社員職業紹介状況(原数値)

愛媛労働局

項 目	平成25年 5月	平成24年 5月	前年同月比 (差)
① 月間有効求職者数 (人) (パートタイムを除く常用)	20,341	21,726	▲ 6.4%
正社員			
② 月間有効求人数 (人)	9,667	8,927	8.3%
③ 新規求人数 (人)	3,770	3,493	7.9%
④ 就職件数 (件)	1,080	1,100	▲ 1.8%
⑤ 有効求人倍率 (倍) (②/①) (原数値)	0.48	0.41	0.07 p

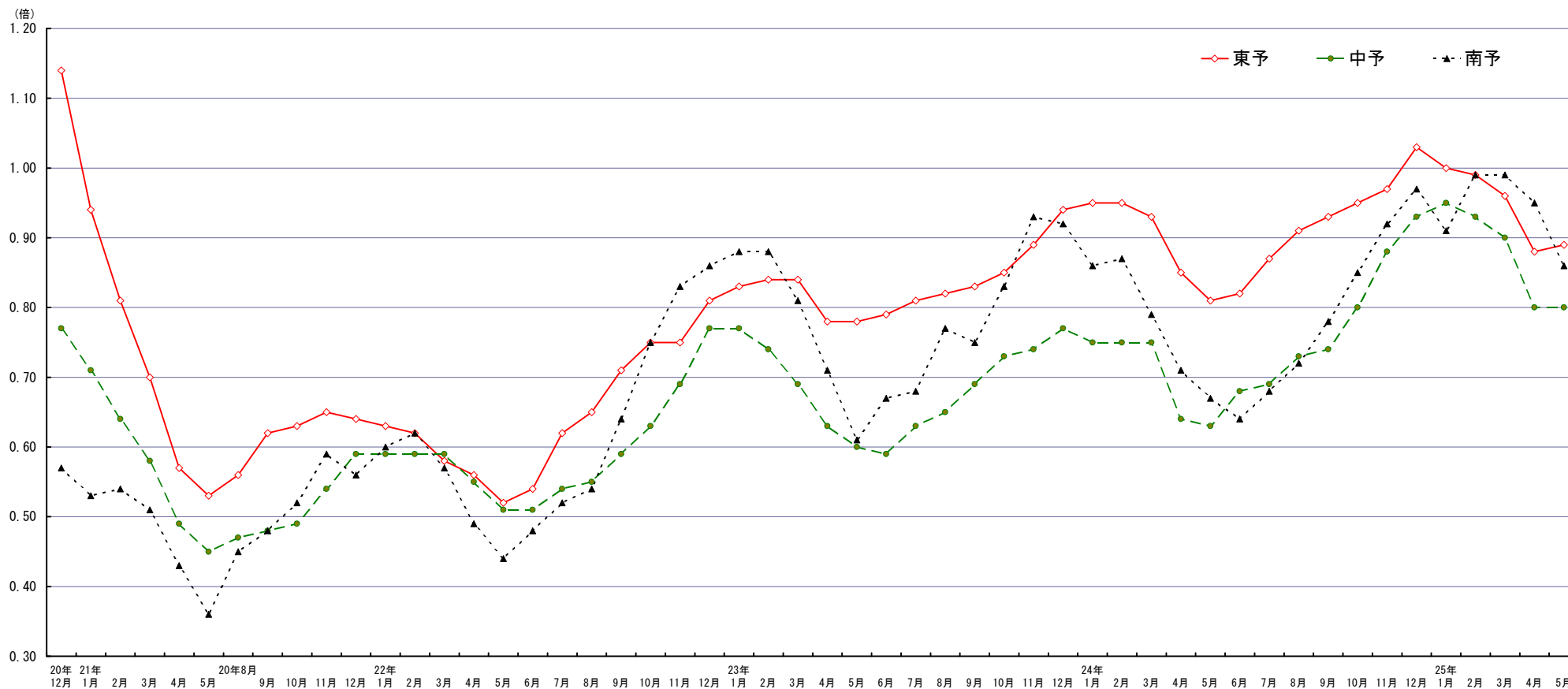
(注) 正社員の有効求人倍率は正社員の月間有効求人数をパートタイムを除く常用の月間有効求職者数で除して算出しているが、パートタイムを除く常用の月間有効求職者数には派遣労働者や契約社員を希望する者も含まれるため、厳密な意味での正社員有効求人倍率より低い値となる。

月間有効求人倍率の推移(原数値)

		25年5月	24年5月	増減率(差)
① 月間有効 求人倍率 (③/②)	東予	0.89	0.81	0.08p
	中予	0.80	0.63	0.17p
	南予	0.86	0.67	0.19p
	県計	0.84	0.70	0.14p
② 月間有効 求職者数 (人)	東予	9,592	10,200	▲ 6.0%
	中予	15,312	15,722	▲ 2.6%
	南予	4,382	4,974	▲ 11.9%
	県計	29,286	30,896	▲ 5.2%
③ 月間有効 求人数 (人)	東予	8,524	8,289	2.8%
	中予	12,321	9,876	24.8%
	南予	3,747	3,324	12.7%
	県計	24,592	21,489	14.4%

(注) 学卒を除き、パートタイムを含む。

地域別有効求人倍率の推移（原数値）



	20年12月	21年1月	2月	3月	4月	5月	20年8月	9月	10月	11月	12月	22年1月	2月	3月	4月	5月	6月	7月	8月	9月	10月	11月	12月	23年1月	2月	3月	4月	5月	6月	7月	8月	9月	10月	11月	12月	24年1月	2月	3月	4月	5月	6月	7月	8月	9月	10月	11月	12月	25年1月	2月	3月	4月	5月
東予	1.14	0.94	0.81	0.70	0.57	0.53	0.56	0.62	0.63	0.65	0.64	0.63	0.62	0.58	0.56	0.52	0.54	0.62	0.65	0.71	0.75	0.75	0.81	0.83	0.84	0.84	0.78	0.78	0.79	0.81	0.82	0.83	0.85	0.89	0.94	0.95	0.95	0.93	0.85	0.81	0.82	0.87	0.91	0.93	0.95	0.97	1.03	1.00	0.99	0.96	0.88	0.89
中予	0.77	0.71	0.64	0.58	0.49	0.45	0.47	0.48	0.49	0.54	0.59	0.59	0.59	0.55	0.51	0.51	0.54	0.55	0.59	0.63	0.69	0.77	0.77	0.74	0.69	0.63	0.60	0.59	0.63	0.65	0.69	0.73	0.74	0.77	0.75	0.75	0.75	0.64	0.63	0.68	0.69	0.73	0.74	0.80	0.88	0.93	0.95	0.93	0.90	0.80	0.80	
南予	0.57	0.53	0.54	0.51	0.43	0.36	0.45	0.48	0.52	0.59	0.56	0.60	0.62	0.57	0.49	0.44	0.48	0.52	0.54	0.64	0.75	0.83	0.86	0.88	0.88	0.81	0.71	0.61	0.67	0.68	0.77	0.75	0.83	0.93	0.92	0.86	0.87	0.79	0.71	0.67	0.64	0.68	0.72	0.78	0.85	0.92	0.97	0.91	0.99	0.99	0.95	0.86

一 般 職 業 紹 介 状 況

平成 25 年 5 月

愛媛労働局職業安定部職業安定課

項目 年度・月	A 新規求職申込件数				B 月間有効求職者数				C 新規求人数		D 月間有効求人数		E 就職件数				F 充足数		求人倍率 (原数値)		求人倍率 (季節調整値)		就職率	充足率
	常用	うち (保)	うち 中高年	うち 中高年	常用	うち (保)	うち 中高年	うち 中高年	常用	常用	常用	うち (保)	うち 中高年	常用	うち (保)	うち 中高年	常用	新規 C/A	有効 D/B	新規	有効	E/A (%)	F/C (%)	
																								新規
平成 24 年度	82,171	81,864	24,597	29,059	335,995	335,350	143,909	135,043	108,526	94,312	279,535	246,163	29,089	26,353	6,989	9,080	28,598	25,939	1.32	0.83	*	*	35.4	26.4
月平均	6,848	6,822	2,050	2,422	28,000	27,946	11,992	11,254	9,044	7,859	23,295	20,514	2,424	2,196	582	757	2,405	2,145	—	—	*	*	—	—
平成 24 年 5 月	7,749	7,702	2,356	2,658	30,896	30,825	12,884	12,273	8,575	7,453	21,489	19,367	2,754	2,555	636	795	2,668	2,478	1.11	0.70	1.29	0.79	35.5	31.1
平成 24 年 6 月	6,497	6,456	1,787	2,271	29,798	29,701	12,791	11,978	8,501	7,267	21,452	18,905	2,558	2,267	568	760	2,501	2,217	1.31	0.72	1.33	0.80	39.4	29.4
平成 24 年 7 月	6,680	6,587	1,991	2,390	28,999	28,863	12,942	11,731	8,659	7,680	21,589	19,287	2,390	2,144	591	729	2,374	2,137	1.30	0.74	1.24	0.81	35.8	27.4
平成 24 年 8 月	6,669	6,656	2,115	2,263	28,558	28,515	13,073	11,496	9,062	8,069	22,457	20,181	2,273	2,073	587	699	2,183	2,011	1.36	0.79	1.31	0.82	34.1	24.1
平成 24 年 9 月	6,742	6,732	1,875	2,311	28,563	28,529	12,704	11,480	8,958	7,936	23,013	20,644	2,432	2,207	572	774	2,386	2,170	1.33	0.81	1.31	0.82	36.1	26.6
平成 24 年 10 月	6,968	6,958	2,164	2,501	28,598	28,563	12,597	11,538	10,148	8,377	24,503	21,327	2,629	2,386	693	843	2,572	2,326	1.46	0.86	1.30	0.83	37.7	25.3
平成 24 年 11 月	5,794	5,776	1,850	2,026	27,066	27,021	11,928	10,919	9,290	7,713	24,720	20,976	2,322	2,062	608	756	2,299	2,042	1.60	0.91	1.34	0.84	40.1	24.7
平成 24 年 12 月	4,558	4,526	1,334	1,685	24,512	24,454	10,944	10,102	8,171	6,905	23,775	20,045	1,947	1,700	478	628	1,921	1,673	1.79	0.97	1.38	0.86	42.7	23.5
平成 25 年 1 月	7,271	7,262	2,017	2,532	25,171	25,138	10,954	10,226	10,072	8,495	24,239	20,933	2,012	1,756	492	655	1,973	1,726	1.39	0.96	1.34	0.86	27.7	19.6
平成 25 年 2 月	6,666	6,656	1,665	2,310	26,045	26,013	10,483	10,445	9,513	8,565	24,972	22,013	2,217	2,026	539	721	2,190	2,008	1.43	0.96	1.39	0.88	33.3	23.0
平成 25 年 3 月	7,049	7,040	1,721	2,379	27,347	27,318	10,315	10,690	9,298	8,294	25,438	22,562	2,749	2,554	655	887	2,749	2,557	1.32	0.93	1.41	0.89	39.0	29.6
平成 25 年 4 月	9,193	9,178	3,357	3,725	29,232	29,197	11,542	11,911	9,730	8,676	24,763	22,376	2,840	2,653	602	833	2,806	2,630	1.06	0.85	1.49	0.91	30.9	28.8
平成 25 年 5 月	7,272	7,233	2,102	2,578	29,286	29,228	11,848	11,936	9,827	8,333	24,592	21,774	2,714	2,481	648	848	2,626	2,429	1.35	0.84	1.55	0.95	37.3	26.7
前月比	▲ 20.9	▲ 21.2	▲ 37.4	▲ 30.8	0.2	0.1	2.7	0.2	1.0	▲ 4.0	▲ 0.7	▲ 2.7	▲ 4.4	▲ 6.5	7.6	1.8	▲ 6.4	▲ 7.6	0.29p	▲ 0.01p	0.06p	0.04p	6.4p	▲ 2.1p
前年同月比	▲ 6.2	▲ 6.1	▲ 10.8	▲ 3.0	▲ 5.2	▲ 5.2	▲ 8.0	▲ 2.7	14.6	11.8	14.4	12.4	▲ 1.5	▲ 2.9	1.9	6.7	▲ 1.6	▲ 2.0	0.24p	0.14p	*	*	1.8p	▲ 4.4p
(公共職業安定所別)																								
中予	松山	▲ 3.3	▲ 3.3	▲ 9.3	1.4	▲ 2.6	▲ 2.6	▲ 8.6	0.3	22.7	15.1	24.8	19.9	▲ 2.2	▲ 5.0	▲ 2.8	4.2	▲ 1.0	▲ 3.5	0.29p	0.17p	*	0.4p	▲ 5.3p
		3,674	3,671	1,164	1,228	15,312	15,303	6,118	5,849	5,020	3,948	12,321	10,402	1,076	978	281	323	1,115	1,011	1.37	0.80	*	29.3	22.2
東予	今治	▲ 6.2	▲ 5.9	▲ 12.5	▲ 1.8	▲ 2.3	▲ 2.3	6.2	10.7	23.8	20.7	2.5	1.7	2.8	5.4	0.0	24.0	2.1	3.7	0.37p	0.04p	*	3.6p	▲ 5.6p
		866	866	217	324	3,423	3,422	1,454	1,542	1,333	1,186	3,006	2,768	364	352	70	124	348	337	1.54	0.88	*	42.0	26.1
	新居浜	▲ 16.9	▲ 16.8	▲ 18.0	▲ 10.7	▲ 10.2	▲ 10.1	▲ 10.6	▲ 12.3	1.2	▲ 2.1	▲ 1.6	▲ 5.5	▲ 14.4	▲ 13.6	21.1	▲ 3.4	▲ 18.4	▲ 16.3	0.26p	0.08p	*	1.2p	▲ 6.5p
		605	604	155	225	2,343	2,341	895	943	871	735	2,176	1,846	255	228	69	86	240	220	1.44	0.93	*	42.1	27.6
	西条	▲ 15.4	▲ 15.3	▲ 25.9	▲ 12.1	▲ 7.7	▲ 7.6	▲ 6.5	▲ 6.4	▲ 3.0	9.2	▲ 1.3	4.2	▲ 1.2	▲ 9.9	10.7	▲ 4.4	1.8	2.5	0.18p	0.06p	*	6.7p	1.4p
		533	530	123	189	2,133	2,127	926	883	745	710	1,849	1,753	246	209	62	65	222	205	1.40	0.87	*	46.2	29.8
四国中央	▲ 12.6	▲ 12.6	▲ 20.3	▲ 21.4	▲ 4.7	▲ 4.7	▲ 13.1	▲ 8.0	2.6	3.3	17.6	16.7	0.9	0.5	24.4	0.0	2.3	1.9	0.19p	0.16p	*	7.2p	▲ 0.1p	
	415	415	94	143	1,693	1,693	612	721	549	527	1,493	1,421	223	203	51	65	226	211	1.32	0.88	*	53.7	41.2	
南予	八幡浜	3.6	3.6	17.4	16.1	▲ 8.9	▲ 9.3	▲ 10.8	▲ 5.8	27.7	31.7	20.5	25.9	8.7	10.9	▲ 20.0	40.4	12.2	12.6	0.23p	0.21p	*	1.9p	▲ 4.0p
		408	376	142	202	1,378	1,341	644	697	484	453	1,175	1,139	163	153	32	66	138	134	1.19	0.85	*	40.0	28.5
	宇和島	▲ 2.8	▲ 2.4	▲ 6.3	▲ 16.5	▲ 14.4	▲ 14.3	▲ 12.0	▲ 16.0	▲ 18.2	▲ 16.6	15.2	15.5	2.2	▲ 1.4	5.7	1.4	2.6	0.0	▲ 0.16p	0.21p	*	2.1p	9.0p
		525	525	148	172	1,969	1,966	823	859	445	432	1,618	1,582	229	215	56	75	198	190	0.85	0.82	*	43.6	44.5
大洲	▲ 4.7	▲ 4.7	▲ 18.1	8.0	▲ 11.0	▲ 11.0	▲ 19.5	▲ 9.1	18.4	28.6	1.1	2.4	0.0	3.6	▲ 10.0	4.8	▲ 8.6	▲ 4.0	0.30p	0.11p	*	3.0p	▲ 10.8p	
	246	246	59	95	1,035	1,035	376	442	380	342	954	863	158	143	27	44	139	121	1.54	0.92	*	64.2	36.6	

(注) ・公共職業安定所別上段は対前年同月比、下段は原数値である。 ・新規学卒を除きパートタイムを含む。

一般職業紹介状況（全数）

平成25年5月

項目 年月	月間有効求職者		月間有効求人数		有効求人倍率		新規求職者数		新規求人数		新規求人倍率		就職件数
	季調値 対前月	原数値 対前年 同月	季調値 対前月	原数値 対前年 同月	季節 調整値	原数値	季調値 対前月	原数値 対前年 同月	季調値 対前月	原数値 対前年 同月	季節 調整値	原数値	原数値 対前年 同月
	増減率	増減率	増減率	増減率			増減率	増減率	増減率	増減率			増減率
	%	%	%	%	倍	倍	%	%	%	%	倍	倍	%
平成18年	—	▲ 1.2	—	5.2	—	0.89	—	2.3	—	4.7	—	1.29	7.9
平成19年	—	▲ 1.3	—	▲ 2.9	—	0.87	—	▲ 3.4	—	▲ 2.4	—	1.31	▲ 2.6
平成20年	—	▲ 0.4	—	▲ 3.4	—	0.85	—	▲ 0.2	—	▲ 4.6	—	1.25	▲ 1.9
平成21年	—	19.3	—	▲ 22.0	—	0.55	—	12.8	—	▲ 16.8	—	0.92	5.3
平成22年	—	▲ 0.9	—	9.0	—	0.61	—	0.1	—	8.5	—	1.00	1.5
平成23年	—	▲ 5.6	—	16.0	—	0.75	—	▲ 5.3	—	10.7	—	1.17	▲ 1.3
平成24年	—	0.1	—	7.5	—	0.80	—	▲ 2.8	—	7.0	—	1.28	▲ 0.7
平成18年度	—	▲ 1.7	—	1.6	—	0.88	—	0.8	—	1.4	—	1.29	4.0
平成19年度	—	▲ 1.2	—	▲ 2.7	—	0.87	—	▲ 3.3	—	▲ 2.0	—	1.30	▲ 0.8
平成20年度	—	2.9	—	▲ 8.3	—	0.78	—	4.0	—	▲ 9.7	—	1.13	▲ 4.3
平成21年度	—	16.8	—	▲ 19.3	—	0.54	—	7.8	—	▲ 12.6	—	0.92	7.6
平成22年度	—	▲ 2.8	—	18.3	—	0.65	—	0.2	—	14.7	—	1.05	1.5
平成23年度	—	▲ 5.4	—	9.9	—	0.76	—	▲ 6.8	—	6.2	—	1.20	▲ 3.1
平成24年度	—	0.2	—	10.1	—	0.83	—	▲ 1.9	—	7.9	—	1.32	▲ 0.1
《平成23年度》													
23年 4月	▲ 1.9	▲ 6.0	1.3	20.1	0.75	0.70	▲ 1.9	▲ 7.8	5.4	11.1	1.25	0.90	1.2
5月	▲ 1.2	▲ 7.0	▲ 0.3	22.8	0.76	0.66	▲ 1.3	▲ 7.4	▲ 4.0	22.5	1.21	1.02	2.3
6月	▲ 0.7	▲ 7.6	▲ 1.8	19.6	0.75	0.67	1.3	▲ 8.4	▲ 3.6	12.8	1.15	1.12	▲ 4.5
7月	0.1	▲ 7.5	2.0	14.6	0.76	0.70	▲ 0.7	▲ 12.4	3.9	4.4	1.21	1.28	▲ 1.1
8月	▲ 0.1	▲ 6.7	▲ 0.2	16.2	0.76	0.72	4.6	▲ 1.0	▲ 2.4	15.0	1.12	1.16	▲ 1.8
9月	0.3	▲ 5.7	0.3	10.3	0.76	0.75	▲ 9.5	▲ 9.7	▲ 1.4	2.7	1.23	1.21	▲ 3.0
10月	▲ 0.1	▲ 5.8	0.7	7.8	0.77	0.78	3.9	▲ 7.7	2.1	0.9	1.20	1.38	▲ 5.7
11月	0.4	▲ 5.6	▲ 0.4	5.0	0.76	0.82	5.4	▲ 4.4	▲ 1.0	2.6	1.13	1.32	▲ 6.2
12月	1.5	▲ 3.0	0.0	3.6	0.75	0.85	▲ 2.1	▲ 0.5	0.4	1.0	1.16	1.56	▲ 5.0
24年 1月	▲ 0.7	▲ 2.1	0.0	1.4	0.75	0.84	▲ 5.0	▲ 6.1	2.9	1.2	1.26	1.26	▲ 4.8
2月	▲ 0.3	▲ 2.3	0.5	2.2	0.76	0.83	1.7	▲ 6.3	▲ 0.5	4.5	1.23	1.27	▲ 0.3
3月	0.0	▲ 3.5	1.9	3.5	0.77	0.81	0.2	▲ 9.0	4.1	2.6	1.28	1.19	▲ 7.9
《平成24年度》													
24年 4月	0.2	▲ 1.0	0.1	2.3	0.77	0.72	3.3	▲ 1.1	▲ 2.7	▲ 4.2	1.20	0.87	▲ 1.0
5月	0.4	1.9	2.3	6.8	0.79	0.70	▲ 3.0	5.0	3.8	13.8	1.29	1.11	8.0
6月	▲ 0.1	0.8	1.5	8.0	0.80	0.72	▲ 1.9	▲ 7.5	1.4	8.0	1.33	1.31	▲ 2.7
7月	▲ 0.1	2.2	1.0	9.0	0.81	0.74	4.3	6.5	▲ 2.8	7.6	1.24	1.30	4.5
8月	▲ 0.1	0.9	1.5	9.8	0.82	0.79	▲ 1.6	▲ 6.5	3.5	9.2	1.31	1.36	3.1
9月	0.4	0.3	0.2	8.1	0.82	0.81	0.9	▲ 1.9	1.3	8.0	1.31	1.33	▲ 4.3
10月	▲ 0.1	2.8	1.4	12.2	0.83	0.86	▲ 1.7	8.5	▲ 2.9	14.4	1.30	1.46	7.9
11月	▲ 0.3	1.3	1.0	13.4	0.84	0.91	▲ 2.5	▲ 6.7	1.1	13.3	1.34	1.60	▲ 2.2
12月	▲ 0.3	▲ 0.8	1.5	13.1	0.86	0.97	0.0	▲ 7.1	2.5	6.9	1.38	1.79	▲ 7.2
25年 1月	▲ 0.9	▲ 1.4	▲ 0.1	13.6	0.86	0.96	0.4	▲ 0.3	▲ 2.2	10.0	1.34	1.39	0.9
2月	▲ 0.4	▲ 1.8	1.8	13.2	0.88	0.96	▲ 0.1	▲ 4.8	3.5	7.0	1.39	1.43	▲ 5.3
3月	▲ 1.5	▲ 3.3	▲ 0.9	10.5	0.89	0.93	▲ 2.0	▲ 7.9	▲ 0.4	2.1	1.41	1.32	▲ 2.5
《平成25年度》													
25年 4月	▲ 1.8	▲ 4.0	0.7	13.1	0.91	0.85	▲ 2.4	▲ 3.5	2.9	17.5	1.49	1.06	1.2
5月	0.0	▲ 5.2	4.0	14.4	0.95	0.84	2.5	▲ 6.2	6.5	14.6	1.55	1.35	▲ 1.5
6月													
7月													
8月													
9月													
10月													
11月													
12月													
26年 1月													
2月													
3月													

(注) 1 新規学卒者を除きパートタイムを含む
2 平成24年12月以前の数値は新季節指数により改訂されている。

有効求人倍率の推移（季節調整値）

（新規学卒者を除きパートタイムを含む）

愛媛労働局

	1月	2月	3月	4月	5月	6月	7月	8月	9月	10月	11月	12月	年計	年度計
昭和 38年	0.19	0.28	0.29	0.31	0.31	0.31	0.35	0.31	0.29	0.34	0.33	0.32	0.31	0.32
39年	0.33	0.33	0.31	0.36	0.37	0.36	0.35	0.35	0.33	0.34	0.33	0.34	0.34	0.34
40年	0.32	0.32	0.30	0.28	0.28	0.28	0.28	0.29	0.28	0.29	0.30	0.28	0.29	0.29
41年	0.29	0.29	0.30	0.32	0.33	0.33	0.35	0.37	0.38	0.38	0.36	0.38	0.34	0.37
42年	0.41	0.41	0.45	0.45	0.47	0.49	0.50	0.51	0.47	0.51	0.53	0.55	0.48	0.51
43年	0.59	0.56	0.53	0.53	0.55	0.59	0.58	0.58	0.58	0.58	0.60	0.58	0.58	0.59
44年	0.59	0.63	0.67	0.66	0.67	0.67	0.63	0.67	0.68	0.66	0.69	0.67	0.66	0.69
45年	0.74	0.78	0.78	0.84	0.76	0.75	0.84	0.79	0.88	0.92	0.92	0.91	0.83	0.85
46年	0.88	0.84	0.81	0.77	0.80	0.77	0.76	0.73	0.73	0.73	0.72	0.72	0.77	0.73
47年	0.66	0.66	0.67	0.68	0.70	0.70	0.72	0.77	0.74	0.83	0.87	0.97	0.76	0.84
48年	0.95	1.02	1.10	1.13	1.12	1.19	1.14	1.18	1.20	1.24	1.20	1.16	1.15	1.17
49年	1.16	1.10	1.05	1.03	1.00	0.96	0.92	0.85	0.78	0.76	0.69	0.65	0.90	0.77
50年	0.63	0.61	0.57	0.57	0.55	0.52	0.54	0.54	0.55	0.55	0.55	0.56	0.56	0.56
51年	0.59	0.60	0.61	0.62	0.63	0.57	0.58	0.59	0.56	0.54	0.51	0.50	0.57	0.55
52年	0.51	0.50	0.51	0.50	0.48	0.49	0.48	0.46	0.51	0.47	0.46	0.42	0.49	0.47
53年	0.43	0.44	0.43	0.44	0.45	0.46	0.48	0.46	0.48	0.48	0.50	0.48	0.46	0.49
54年	0.53	0.54	0.54	0.56	0.57	0.57	0.57	0.60	0.62	0.64	0.67	0.67	0.59	0.62
55年	0.66	0.66	0.70	0.72	0.69	0.69	0.66	0.66	0.63	0.63	0.61	0.62	0.66	0.65
56年	0.62	0.63	0.62	0.62	0.61	0.62	0.64	0.62	0.60	0.60	0.58	0.60	0.61	0.60
57年	0.58	0.58	0.54	0.55	0.57	0.56	0.57	0.56	0.57	0.56	0.56	0.55	0.56	0.56
58年	0.56	0.55	0.57	0.58	0.58	0.57	0.58	0.59	0.59	0.60	0.63	0.59	0.58	0.60
59年	0.61	0.62	0.62	0.60	0.61	0.62	0.60	0.63	0.65	0.64	0.65	0.66	0.63	0.64
60年	0.67	0.68	0.68	0.68	0.66	0.67	0.66	0.65	0.66	0.64	0.61	0.63	0.66	0.65
61年	0.64	0.64	0.64	0.62	0.62	0.65	0.62	0.62	0.60	0.63	0.61	0.59	0.62	0.61
62年	0.58	0.59	0.59	0.60	0.60	0.63	0.68	0.68	0.74	0.77	0.79	0.82	0.67	0.73
63年	0.84	0.86	0.87	0.94	0.96	0.96	0.95	0.98	0.96	0.98	1.01	1.02	0.95	0.99
平成 元年	1.04	1.03	1.08	1.07	1.11	1.11	1.07	1.10	1.11	1.13	1.13	1.17	1.09	1.14
2年	1.23	1.26	1.26	1.23	1.22	1.23	1.26	1.24	1.25	1.25	1.29	1.28	1.25	1.26
3年	1.29	1.31	1.34	1.34	1.35	1.38	1.36	1.30	1.30	1.29	1.30	1.27	1.32	1.31
4年	1.27	1.26	1.28	1.23	1.21	1.16	1.15	1.14	1.15	1.13	1.09	1.05	1.18	1.12
5年	1.05	1.04	1.02	0.98	0.96	0.95	0.93	0.94	0.89	0.87	0.84	0.84	0.94	0.89
6年	0.84	0.84	0.84	0.85	0.87	0.86	0.87	0.91	0.90	0.87	0.85	0.88	0.86	0.87
7年	0.87	0.87	0.85	0.84	0.82	0.83	0.82	0.84	0.84	0.85	0.85	0.86	0.84	0.84
8年	0.84	0.83	0.84	0.87	0.89	0.91	0.92	0.89	0.88	0.88	0.89	0.89	0.88	0.89
9年	0.91	0.90	0.90	0.89	0.92	0.93	0.93	0.91	0.92	0.91	0.91	0.87	0.91	0.88
10年	0.84	0.82	0.77	0.76	0.73	0.71	0.70	0.70	0.70	0.70	0.69	0.69	0.73	0.70
11年	0.68	0.67	0.67	0.65	0.65	0.64	0.63	0.62	0.62	0.63	0.64	0.64	0.64	0.64
12年	0.64	0.64	0.65	0.67	0.67	0.66	0.68	0.68	0.67	0.66	0.66	0.66	0.66	0.67
13年	0.67	0.67	0.68	0.68	0.68	0.69	0.67	0.67	0.66	0.64	0.62	0.59	0.66	0.65
14年	0.61	0.63	0.65	0.63	0.62	0.62	0.62	0.62	0.63	0.63	0.64	0.63	0.63	0.63
15年	0.62	0.61	0.61	0.62	0.62	0.62	0.63	0.65	0.67	0.71	0.70	0.71	0.65	0.68
16年	0.74	0.73	0.73	0.72	0.74	0.77	0.77	0.76	0.76	0.77	0.79	0.79	0.75	0.77
17年	0.80	0.81	0.83	0.81	0.81	0.81	0.83	0.85	0.87	0.86	0.86	0.88	0.83	0.86
18年	0.90	0.89	0.89	0.90	0.90	0.90	0.89	0.87	0.87	0.88	0.87	0.88	0.89	0.88
19年	0.88	0.89	0.89	0.89	0.90	0.88	0.87	0.87	0.85	0.84	0.85	0.86	0.87	0.87
20年	0.89	0.86	0.89	0.89	0.88	0.87	0.86	0.85	0.81	0.79	0.78	0.76	0.85	0.78
21年	0.67	0.62	0.58	0.54	0.52	0.53	0.52	0.52	0.53	0.53	0.54	0.53	0.55	0.54
22年	0.54	0.55	0.56	0.58	0.57	0.58	0.61	0.61	0.65	0.67	0.68	0.70	0.61	0.65
23年	0.72	0.73	0.72	0.75	0.76	0.75	0.76	0.76	0.76	0.77	0.76	0.75	0.75	0.76
24年	0.75	0.76	0.77	0.77	0.79	0.80	0.81	0.82	0.82	0.83	0.84	0.86	0.80	0.83
25年	0.86	0.88	0.89	0.91	0.95									

※ 1 季節調整法はセンサス局法Ⅱ(X-12-ARIMA)による。
 なお、平成24年12月以前の数値は新季節指数により改訂されている。
 2 年計及び年度計は原数値。