

愛媛労働局発表  
平成25年5月29日(水)

愛媛労働局職業安定部職業安定課  
課長 友田 哲夫  
課長補佐 永木 徹  
地方労働市場情報官 梶 浩  
電話 089-943-5221

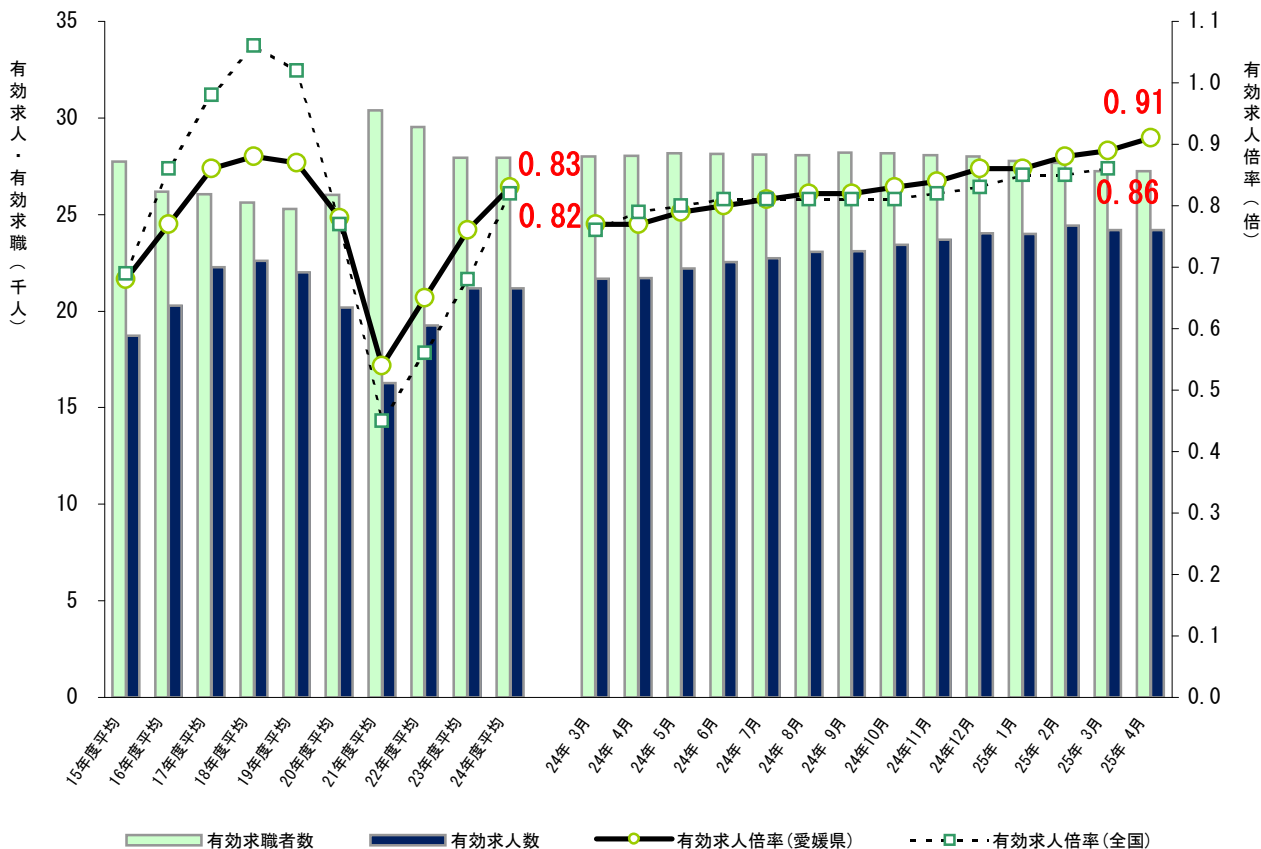
**管内の雇用失業情勢（平成25年4月分）について**  
**— 有効求人倍率は0.91倍(季節調整値) —**  
**前月比0.02ポイント上昇**

愛媛労働局では、公共職業安定所（ハローワーク）における求人、求職、就職の状況をとりとまとめ、求人倍率等の指標を作成し毎月公表しています。

《ポイント》

- 有効求人倍率（季節調整値）は、0.91倍で前月比0.02ポイント上昇。  
地域別（原数値）では、全ての地域で前年同月を上回った。  
正社員求人倍率（原数値）は、0.47倍で前年同月比で0.05ポイント上昇した。
- 新規求人数は、前年同月比で12か月連続で増加した。  
主な産業別では、「サービス業」、「建設業」、「運輸業、郵便業」、「医療、福祉」  
「卸売業、小売業」、「宿泊業、飲食サービス業」は前年同月比で増加した。  
一方で、「製造業」では減少した。
- 新規求職者数は、前年同月比で6か月連続で減少した。

求人・求職及び有効求人倍率の推移



(注) 月別の有効求人倍率は季節調整値。なお、平成24年12月以前の数値は新季節指数により改訂されている。

## 管内の雇用失業情勢(平成25年4月分)概要

### I 主要指標

#### 1 求人倍率

項目	25年4月	前月差	ポイント	(前月差)
有効求人倍率	0.91倍	0.02p	前月比で3か月連続上昇	
有効求人	24,383	0.7%	前月比で2か月ぶり増加	172
有効求職	26,752	▲1.8%	前月比で7か月連続減少	▲491
新規求人倍率	1.49倍	0.08p	前月比で3か月連続上昇	
新規求人	9,581	2.9%	前月比で2か月ぶり増加	270
新規求職	6,430	▲2.4%	前月比で3か月連続減少	▲161

(注) 数値は季節調整値

項目	25年4月	前年同月差	ポイント
正社員有効求人倍率	0.47倍	0.05p	前年同月比で37か月連続上昇

#### 【地域別】

項目	25年4月	前年同月差	ポイント
東予	0.88倍	0.03p	前年同月比で34か月連続上昇
中予	0.80倍	0.16p	前年同月比で15か月連続上昇
南予	0.95倍	0.24p	前年同月比で5か月連続上昇

#### 2 求人

項目	25年4月	前年同月比	ポイント	(前年同月差)	
有効求人	24,763	13.1%	前年同月比で37か月連続増加	2,875	
新規求人	9,730	17.5%	前年同月比で12か月連続増加	1,451	
（主な産業）	建設業	557	30.8%		131
	製造業	933	▲3.1%		▲30
	運輸業, 郵便業	505	21.1%		88
	卸売業, 小売業	1,583	13.1%		183
	宿泊業, 飲食サービス業	821	12.2%		89
	医療, 福祉	2,244	16.4%		316
	サービス業	1,321	33.4%		331

#### 【一般・パート別(有効求人)状況】

一般求人は前年同月比9.1%増、パート求人は前年同月比19.3%増となった。

### 3 求 職

項 目	25年4月	前年同月比	ポイント	(前年同月差)
有 効 求 職	29,232	▲ 4.0 %	前年同月比で5か月連続減少	▲ 1,210
新 規 求 職	9,193	▲ 3.5 %	前年同月比で6か月連続減少	▲ 335

#### [態様別(常用新規求職者(パートを除く))状況]

項 目	25年4月	前年同月比	ポイント	(前年同月差)
在 職 者	1,003	11.1 %	前年同月比で5か月連続増加	100
離 職 者	4,350	▲ 9.3 %	前年同月比で6か月連続減少	▲ 445
事業主都合離職者	1,519	▲ 19.9 %	前年同月比で3か月連続減少	▲ 377
自己都合離職者	2,471	▲ 1.9 %	前年同月比で3か月連続減少	▲ 48
無 業 者	784	▲ 3.3 %	前年同月比で19か月連続減少	▲ 27

#### [一般・パート別(有効求職)状況]

一般求職者は前年同月比4.7%減、パート求職者は前年同月比2.3%減となった。

### 4 就 職

項 目	25年4月	前年同月(期)比	ポイント	(前年同月差)
当 月 就 職 件 数	2,840	1.2 %	前年同月比で3か月ぶり増加	34
就 職 率	30.9 %	1.4 p	前年同月比で2か月連続上昇	

### 5 雇用保険関係

項 目	25年4月	前年同月比	ポイント	(前年同月差)
受給資格決定件数(一般)	3,332	▲ 7.2 %	前年同月比で5か月連続減少	▲ 257
受給者実人員	5,747	▲ 1.5 %	前年同月比で6か月連続減少	▲ 89
月末現在雇用保険被保険者数	376,917	0.7 %	前年同月比で40か月連続増加	2,598

### 6 雇用調整助成金関係(計画届受理状況)

項 目	25年3月	前月比	ポイント	(前月差)
事 業 所 数	172	3.6 %	前月比で4か月ぶり増加	6
対 象 者 数	3,345	▲ 32.4 %	前月比で2か月ぶり減少	▲ 1,604

## II 雇用失業情勢判断

雇用失業情勢は、依然として厳しい状況にあるものの、改善の動きがみられる。

愛媛労働局では、こうした情勢の中、為替変動等による影響にも留意しつつ、「雇用維持」、  
「再就職支援(職業訓練への斡旋等)」などを重点にハローワークの総力をあげて取り組んでいる。

※ 平成25年5月分の求人倍率の公表予定日

・愛媛県内分(愛媛労働局取りまとめ) - 6月27日(木)

・全 国 分(厚生労働省取りまとめ) - 6月28日(金)

平成25年度 産業別新規求人への動向

産業	24年 4月	5月	6月	7月	8月	9月	10月	11月	12月	25年 1月	2月	3月	4月	年度合計 (対前年度比) (4月)
農 林 漁 業	37 ▲ 54.9	56 ▲ 21.1	129 ▲ 37.1	27 ▲ 41.3	92 27.8	160 ▲ 2.4	156 ▲ 3.7	102 52.2	64 ▲ 14.7	34 ▲ 10.5	79 97.5	56 ▲ 16.4	40 8.1	40 8.1
鉱業、砕石業、砂利採取業	1 -	0 ▲ 100.0	2 -	1 -	1 ▲ 50.0	3 -	1 0.0	0 -	0 -	1 0.0	0 -	0 ▲ 100.0	0 ▲ 100.0	0 -
建 設 業	426 7.6	569 28.4	465 ▲ 0.2	493 20.0	645 24.3	570 8.6	588 15.3	617 9.2	469 13.0	563 16.3	578 9.7	511 2.0	557 30.8	557 30.8
製 造 業	963 ▲ 27.9	1,068 11.4	884 ▲ 5.5	979 ▲ 18.2	1,116 14.6	919 ▲ 22.6	1,110 4.8	1,004 10.0	788 ▲ 4.0	963 ▲ 3.5	1,022 14.3	936 ▲ 16.5	933 ▲ 3.1	933 ▲ 3.1
食 料 品 製 造 業	267 ▲ 5.0	278 4.5	182 ▲ 33.6	280 ▲ 0.4	315 12.5	210 ▲ 35.8	312 11.0	242 ▲ 4.3	198 31.1	269 10.2	266 14.2	323 17.5	271 1.5	271 1.5
織 維 工 業	160 14.3	113 2.7	142 8.4	115 16.2	145 42.2	128 21.9	134 38.1	147 32.4	119 3.5	127 ▲ 0.8	133 43.0	122 ▲ 23.8	151 ▲ 5.6	151 ▲ 5.6
パルプ・紙・紙加工製造業	92 ▲ 12.4	74 ▲ 36.2	67 ▲ 36.8	72 4.3	87 ▲ 5.4	65 ▲ 25.3	86 26.5	62 ▲ 23.5	49 ▲ 38.8	85 ▲ 19.8	72 ▲ 11.1	59 ▲ 21.3	73 ▲ 20.7	73 ▲ 20.7
化 学 工 業	5 ▲ 44.4	20 ▲ 33.3	33 312.5	17 70.0	18 12.5	35 34.6	21 ▲ 8.7	18 ▲ 5.3	15 7.1	7 ▲ 58.8	11 120.0	26 4.0	7 40.0	7 40.0
プラスチック製品製造業	25 8.7	54 260.0	17 0.0	31 40.9	12 ▲ 40.0	23 ▲ 25.8	14 ▲ 62.2	24 60.0	26 18.2	30 172.7	24 140.0	29 ▲ 25.6	23 ▲ 8.0	23 ▲ 8.0
金 属 製 品 製 造 業	49 ▲ 3.9	41 17.1	47 11.9	53 ▲ 22.1	67 71.8	35 ▲ 55.7	54 ▲ 5.3	50 25.0	35 ▲ 31.4	58 20.8	46 31.4	37 ▲ 59.3	45 ▲ 8.2	45 ▲ 8.2
はん用機械器具製造業	44 ▲ 33.3	75 92.3	33 ▲ 5.7	39 ▲ 36.1	61 45.2	52 48.6	49 ▲ 32.9	50 8.7	30 ▲ 37.5	49 16.7	46 ▲ 28.1	38 18.8	38 ▲ 13.6	38 ▲ 13.6
生産用機械器具製造業	27 ▲ 90.8	46 76.9	39 ▲ 17.0	47 ▲ 84.9	42 16.7	33 ▲ 25.0	46 2.2	22 ▲ 31.3	39 50.0	36 ▲ 29.4	41 24.2	49 122.7	45 66.7	45 66.7
電子部品・テ`ハ`イス・ 電子回路製造業	12 ▲ 66.7	6 ▲ 85.0	9 80.0	10 ▲ 70.6	1 ▲ 83.3	9 50.0	13 ▲ 63.9	44 266.7	0 ▲ 100.0	13 ▲ 13.3	3 ▲ 82.4	6 ▲ 83.3	3 ▲ 75.0	3 ▲ 75.0
電気機械器具製造業	34 112.5	40 29.0	45 ▲ 2.2	19 ▲ 9.5	32 52.4	34 ▲ 30.6	61 134.6	42 61.5	44 0.0	63 70.3	103 110.2	15 ▲ 68.8	54 58.8	54 58.8
輸送用機械器具製造業	150 ▲ 24.2	218 44.4	160 22.1	177 51.3	216 ▲ 0.5	170 ▲ 30.3	189 ▲ 2.1	157 ▲ 11.3	122 ▲ 22.3	91 ▲ 50.0	112 ▲ 43.1	99 ▲ 48.7	77 ▲ 48.7	77 ▲ 48.7
その他の製造業	11 ▲ 52.2	12 ▲ 14.3	24 84.6	20 33.3	15 275.0	14 ▲ 17.6	23 27.8	26 766.7	7 ▲ 58.8	18 28.6	19 90.0	15 ▲ 16.7	34 209.1	34 209.1
電 気 ・ ガ ス ・ 熱 供 給 ・ 水 道 業	2 0.0	3 ▲ 62.5	2 ▲ 71.4	4 ▲ 20.0	2 ▲ 50.0	6 100.0	3 0.0	2 100.0	3 -	0 -	2 ▲ 33.3	5 25.0	0 ▲ 100.0	0 -
情 報 通 信 業	129 ▲ 32.1	173 ▲ 24.8	158 ▲ 22.5	136 ▲ 23.6	176 9.3	166 55.1	164 13.1	196 ▲ 18.3	122 6.1	132 30.7	151 ▲ 50.7	104 ▲ 46.9	129 0.0	129 0.0
情 報 サ ー ビ ス 業	112 ▲ 30.0	138 ▲ 31.0	131 ▲ 6.4	117 ▲ 10.7	148 4.2	137 71.3	150 51.5	161 ▲ 22.2	98 3.2	107 35.4	127 ▲ 55.0	84 ▲ 47.8	115 2.7	115 2.7
運 輸 業 ， 郵 便 業	417 24.1	373 4.5	353 ▲ 4.6	459 37.8	363 ▲ 9.0	560 49.7	536 ▲ 3.8	469 23.4	381 11.4	418 ▲ 16.4	523 32.4	385 ▲ 14.4	505 21.1	505 21.1
卸 売 業 ， 小 売 業	1,400 3.8	1,594 25.6	1,351 1.0	1,432 8.0	1,505 1.0	1,584 5.2	1,691 10.6	1,504 0.8	1,332 6.3	1,655 1.1	1,722 14.6	1,641 9.8	1,583 13.1	1,583 13.1
金 融 業 ， 保 険 業	81 17.4	117 13.6	94 44.6	72 ▲ 12.2	253 110.8	102 ▲ 4.7	103 83.9	66 ▲ 37.1	90 8.4	72 ▲ 18.2	43 ▲ 61.3	60 ▲ 47.8	106 30.9	106 30.9
不 動 産 業 ， 物 品 賃 借 業	113 59.2	64 18.5	91 111.6	99 41.4	91 18.2	79 9.7	93 34.8	68 ▲ 8.1	81 15.7	123 75.7	91 49.2	75 38.9	118 4.4	118 4.4
学 術 研 究 ， 専 門 ・ 技 術 サ ー ビ ス 業	203 ▲ 24.0	237 73.0	265 5.6	274 48.9	293 14.0	268 0.0	288 50.0	229 1.8	214 0.9	329 ▲ 7.6	223 10.4	265 ▲ 1.1	324 59.6	324 59.6
宿 泊 業 ， 飲 食 サ ー ビ ス 業	732 ▲ 8.0	591 0.9	872 35.2	749 0.0	656 7.0	1,000 58.5	726 ▲ 10.9	536 ▲ 3.4	871 43.7	704 ▲ 9.2	620 ▲ 4.2	955 20.7	821 12.2	821 12.2
生 活 関 連 サ ー ビ ス 業 ， 娯 楽 業	358 ▲ 2.5	292 11.9	373 14.4	391 11.7	362 38.7	376 ▲ 5.5	392 22.1	354 16.8	314 ▲ 1.9	430 ▲ 6.7	366 15.5	314 ▲ 27.0	435 21.5	435 21.5
教 育 ， 学 習 支 援 業	174 ▲ 4.9	93 ▲ 31.6	93 4.5	133 62.2	68 ▲ 45.2	102 1.0	154 63.8	109 19.8	88 ▲ 16.2	225 122.8	109 ▲ 19.3	215 108.7	223 28.2	223 28.2
医 療 ， 福 祉	1,928 10.4	1,955 30.2	1,868 2.7	1,887 10.9	1,977 15.5	1,879 5.5	2,091 17.3	2,009 13.4	1,807 9.3	2,352 8.0	2,281 1.1	2,136 2.3	2,244 16.4	2,244 16.4
医 療 業	809 7.2	854 12.2	951 16.5	776 ▲ 1.6	863 1.8	890 3.5	840 8.7	802 0.6	838 4.6	955 2.9	929 ▲ 1.2	960 4.6	861 6.4	861 6.4
社会保険・社会福祉・介護事業	1,095 12.4	1,079 46.8	904 ▲ 8.5	1,091 20.2	1,103 28.1	982 7.4	1,229 22.4	1,204 24.9	948 12.3	1,373 1,373	1,321 2.6	1,104 4.2	1,356 23.8	1,356 23.8
複 合 サ ー ビ ス 事 業	97 ▲ 1.0	65 ▲ 62.6	241 180.2	93 3.3	77 ▲ 39.8	106 76.7	478 27.5	247 180.7	33 ▲ 80.5	101 48.5	63 ▲ 3.1	65 ▲ 17.7	107 10.3	107 10.3
サ ー ビ ス 業 (他に分類されないもの)	990 ▲ 7.6	1,137 13.0	1,176 30.7	1,227 13.4	1,230 ▲ 1.8	980 12.6	1,466 33.5	1,585 35.1	1,111 22.4	1,784 65.3	1,293 17.9	1,327 27.6	1,321 33.4	1,321 33.4
公 務 (他に分類されるものを除く)・ そ の 他	228 ▲ 19.1	188 ▲ 20.3	84 ▲ 31.1	203 24.5	155 19.2	98 ▲ 30.5	108 3.8	193 26.1	403 ▲ 18.3	186 ▲ 17.7	347 3.6	248 ▲ 18.4	284 24.6	284 24.6
合 計	8,279 ▲ 4.2	8,575 13.8	8,501 8.0	8,659 7.6	9,062 9.2	8,958 8.0	10,148 14.4	9,290 13.3	8,171 6.9	10,072 10.0	9,513 7.0	9,298 2.1	9,730 17.5	9,730 17.5

(注) 1 上段：新規求人数（原数値、パートを含む。）、下段：新規求人の対前年度比。

2 産業分類は、平成19年11月改訂の「日本標準産業分類」によるものである。

# 安定所別・主要産業別新規求人動向

(平成25年4月対前年増減数)

	松山			今治			新居浜			西条			四国中央			八幡浜			宇和島			大洲			県計		
	25年 4月	24年 4月	増減	25年 4月	24年 4月	増減	25年 4月	24年 4月	増減	25年 4月	24年 4月	増減	25年 4月	24年 4月	増減	25年 4月	24年 4月	増減	25年 4月	24年 4月	増減	25年 4月	24年 4月	増減	25年 4月	24年 4月	増減
農, 林, 漁業	7	2	5	2	1	1	1	1	0	9	11	▲2	2	3	▲1	4	9	▲5	14	10	4	1	0	1	40	37	3
鉱業, 砕石業, 砂利採取業	0	0	0	0	1	▲1	0	0	0	0	0	0	0	0	0	0	0	0	0	0	0	0	0	0	0	1	▲1
建設業	222	160	62	86	80	6	83	35	48	53	51	2	32	33	▲1	29	29	0	32	12	20	20	26	▲6	557	426	131
製造業	264	236	28	223	296	▲73	79	70	9	70	99	▲29	135	130	5	50	49	1	59	32	27	53	51	2	933	963	▲30
電気・ガス・ 熱供給・水道業	0	0	0	0	0	0	0	0	0	0	2	▲2	0	0	0	0	0	0	0	0	0	0	0	0	0	2	▲2
情報通信業	88	98	▲10	4	4	0	5	1	4	0	0	0	0	8	▲8	0	0	0	32	18	14	0	0	0	129	129	0
運輸業, 郵便業	201	162	39	72	76	▲4	61	47	14	42	33	9	63	49	14	17	13	4	30	19	11	19	18	1	505	417	88
卸売業, 小売業	794	677	117	125	140	▲15	160	179	▲19	147	63	84	102	82	20	79	70	9	129	132	▲3	47	57	▲10	1,583	1,400	183
金融業, 保険業	76	40	36	12	15	▲3	2	7	▲5	0	0	0	3	7	▲4	0	0	0	10	9	1	3	3	0	106	81	25
不動産業, 物品質借業	62	59	3	7	10	▲3	5	16	▲11	18	24	▲6	3	0	3	15	2	13	4	2	2	4	0	4	118	113	5
学術研究, 専門・ 技術サービス業	249	135	114	24	29	▲5	14	13	1	4	7	▲3	0	5	▲5	6	0	6	7	5	2	20	9	11	324	203	121
宿泊業, 飲食サービス業	375	281	94	105	157	▲52	41	32	9	62	85	▲23	22	32	▲10	54	39	15	119	49	70	43	57	▲14	821	732	89
生活関連サービス 業, 娯楽業	230	170	60	51	56	▲5	42	50	▲8	32	24	8	12	29	▲17	8	8	0	44	14	30	16	7	9	435	358	77
教育, 学習支援業	150	87	63	23	26	▲3	6	17	▲11	20	15	5	6	8	▲2	10	13	▲3	8	4	4	0	4	▲4	223	174	49
医療, 福祉	1,138	883	255	268	230	38	152	204	▲52	143	168	▲25	90	101	▲11	127	100	27	237	119	118	89	123	▲34	2,244	1,928	316
医療業	425	349	76	126	123	3	61	65	▲4	71	90	▲19	40	65	▲25	66	52	14	46	31	15	26	34	▲8	861	809	52
社会保険・社会 福祉・介護事業	691	519	172	142	106	36	86	131	▲45	72	78	▲6	50	36	14	61	48	13	191	88	103	63	89	▲26	1,356	1,095	261
複合サービス事業	35	36	▲1	11	17	▲6	6	6	0	14	14	0	2	2	0	21	8	13	10	8	2	8	6	2	107	97	10
サービス業 (他に分類されないもの)	817	614	203	61	82	▲21	132	146	▲14	52	66	▲14	99	23	76	70	22	48	57	18	39	33	19	14	1,321	990	331
公営(他に分類される ものを除く)・その他	77	52	25	30	10	20	21	18	3	42	19	23	29	18	11	26	45	▲19	40	40	0	19	26	▲7	284	228	56
合計	4,785	3,692	1,093	1,104	1,230	▲126	810	842	▲32	708	681	27	600	530	70	516	407	109	832	491	341	375	406	▲31	9,730	8,279	1,451

(注) パートを含む。

## 常用新規求職者(パートを除く)の推移(愛媛県) (離職理由別)

(単位:人、%)

	求職者計	①		②				③		
		在職者	離職者	定年	事業主 都合離職者	自己都合 離職者	自営	無業者	家事	その他
【月平均】 平成19年度	4,961 59,536 (▲4.2)	851 10,216 (5.3)	3,516 42,187 (▲6.7)	111 1,335 (▲5.2)	1,019 12,229 (0.7)	2,288 27,461 (▲9.8)	92 1,103 (▲1.4)	594 7,133 (▲1.1)	48 573 (32.6)	547 6,560 (▲3.2)
【月平均】 平成20年度	5,087 61,043 (2.5)	938 11,254 (10.2)	3,569 42,824 (1.5)	125 1,499 (12.3)	1,146 13,755 (12.5)	2,188 26,254 (▲4.4)	107 1,282 (16.2)	580 6,965 (▲2.4)	59 703 (22.7)	522 6,262 (▲4.5)
【月平均】 平成21年度	5,409 64,906 (6.3)	962 11,538 (2.5)	3,748 44,977 (5.0)	145 1,742 (16.2)	1,355 16,261 (18.2)	2,131 25,572 (▲2.6)	111 1,331 (3.8)	699 8,391 (20.5)	76 911 (29.6)	623 7,480 (19.5)
【月平均】 平成22年度	5,339 64,072 (▲1.3)	1,052 12,627 (9.4)	3,498 41,976 (▲6.7)	133 1,600 (▲8.2)	1,178 14,136 (▲13.1)	2,085 25,015 (▲2.2)	100 1,196 (▲10.1)	789 9,469 (12.8)	78 933 (2.4)	711 8,536 (14.1)
【月平均】 平成23年度	4,905 58,864 (▲8.1)	1,019 12,231 (▲3.1)	3,171 38,056 (▲9.3)	109 1,306 (▲18.4)	959 11,509 (▲18.6)	2,007 24,088 (▲3.7)	92 1,109 (▲7.3)	715 8,577 (▲9.4)	75 897 (▲3.9)	640 7,680 (▲10.0)
【月平均】 平成24年度	4,852 58,220 (▲1.1)	1,082 12,981 (6.1)	3,175 38,104 (0.1)	99 1,193 (▲8.7)	991 11,897 (3.4)	1,998 23,972 (▲0.5)	83 998 (▲10.0)	595 7,135 (▲16.8)	74 893 (▲0.4)	520 6,242 (▲18.7)
23年3月	6,033 (▲6.5)	1,360 (2.1)	3,543 (▲10.4)	123 (▲7.5)	1,098 (▲22.7)	2,226 (▲1.6)	96 (▲26.2)	1,130 (▲3.0)	89 (▲5.3)	1,041 (▲2.8)
23年4月	6,653 (▲9.7)	1,072 (4.9)	4,717 (▲12.5)	310 (▲19.5)	1,661 (▲24.1)	2,628 (▲2.4)	116 (▲4.9)	864 (▲9.7)	94 (6.8)	770 (▲11.4)
5月	4,995 (▲11.1)	928 (0.9)	3,304 (▲16.7)	100 (▲27.5)	980 (▲37.7)	2,122 (▲0.8)	99 (▲11.6)	763 (4.5)	89 (11.3)	674 (3.7)
6月	4,818 (▲10.6)	928 (▲12.6)	3,106 (▲15.0)	93 (▲19.8)	928 (▲26.3)	1,979 (▲9.0)	102 (2.0)	784 (16.3)	54 (▲12.9)	730 (19.3)
7月	4,352 (▲16.5)	849 (▲14.8)	2,874 (▲18.8)	77 (▲36.4)	885 (▲25.8)	1,828 (▲13.7)	78 (▲25.0)	629 (▲6.7)	61 (▲12.9)	568 (▲6.0)
8月	5,105 (0.5)	1,093 (2.3)	3,232 (▲3.3)	101 (▲9.8)	902 (▲9.6)	2,131 (0.1)	95 (▲6.9)	780 (16.2)	78 (▲13.3)	702 (20.8)
9月	4,814 (▲9.5)	974 (▲8.5)	3,120 (▲11.7)	78 (▲28.4)	914 (▲17.1)	2,025 (▲8.2)	100 (▲11.5)	720 (0.0)	76 (▲10.6)	644 (1.4)
10月	4,551 (▲7.2)	853 (▲11.1)	3,057 (▲7.1)	88 (▲14.6)	933 (▲10.9)	1,956 (▲3.8)	76 (▲27.6)	641 (▲2.3)	61 (▲16.4)	580 (▲0.5)
11月	4,406 (▲4.9)	927 (4.4)	2,898 (▲5.1)	86 (4.9)	900 (▲6.2)	1,826 (▲5.9)	83 (16.9)	581 (▲15.9)	53 (▲19.7)	528 (▲15.5)
12月	3,504 (▲2.3)	732 (▲9.6)	2,291 (1.9)	69 (▲28.9)	701 (▲5.5)	1,448 (8.6)	71 (▲7.8)	481 (▲8.7)	61 (10.9)	420 (▲11.0)
24年1月	5,220 (▲5.4)	1,206 (▲1.9)	3,310 (▲4.7)	115 (▲5.7)	952 (▲13.9)	2,150 (0.4)	87 (▲15.5)	704 (▲13.3)	99 (13.8)	605 (▲16.6)
2月	4,967 (▲8.2)	1,348 (7.9)	2,918 (▲0.6)	101 (9.8)	824 (▲5.4)	1,897 (1.0)	91 (0.0)	701 (▲42.9)	77 (▲12.5)	624 (▲45.2)
3月	5,479 (▲9.2)	1,321 (▲2.9)	3,229 (▲8.9)	88 (▲28.5)	929 (▲15.4)	2,098 (▲5.8)	111 (15.6)	929 (▲17.8)	94 (5.6)	835 (▲19.8)
24年4月	6,509 (▲2.2)	903 (▲15.8)	4,795 (1.7)	272 (▲12.3)	1,896 (14.1)	2,519 (▲4.1)	101 (▲12.9)	811 (▲6.1)	91 (▲3.2)	720 (▲6.5)
5月	5,324 (6.6)	1,088 (17.2)	3,566 (7.9)	110 (10.0)	1,156 (18.0)	2,195 (3.4)	101 (2.0)	670 (▲12.2)	91 (2.2)	579 (▲14.1)
6月	4,587 (▲4.8)	990 (6.7)	3,005 (▲3.3)	89 (▲4.3)	909 (▲2.0)	1,898 (▲4.1)	107 (4.9)	592 (▲24.5)	66 (22.2)	528 (▲27.9)
7月	4,749 (9.1)	1,037 (22.1)	3,171 (10.3)	83 (7.8)	951 (7.5)	2,039 (11.5)	92 (17.9)	541 (▲14.0)	75 (23.0)	466 (▲18.0)
8月	4,788 (▲6.2)	1,068 (▲2.3)	3,145 (▲2.7)	82 (▲18.8)	926 (2.7)	2,041 (▲4.2)	92 (▲3.2)	575 (▲26.3)	87 (11.5)	488 (▲30.5)
9月	4,673 (▲2.9)	1,053 (8.1)	3,034 (▲2.8)	71 (▲9.0)	879 (▲3.8)	2,007 (▲0.9)	74 (▲26.0)	586 (▲18.6)	78 (2.6)	508 (▲21.1)
10月	4,979 (9.4)	1,054 (23.6)	3,381 (10.6)	94 (6.8)	987 (5.8)	2,201 (12.5)	95 (25.0)	544 (▲15.1)	58 (▲4.9)	486 (▲16.2)
11月	4,195 (▲4.8)	887 (▲4.3)	2,803 (▲3.3)	77 (▲10.5)	933 (3.7)	1,725 (▲5.5)	65 (▲21.7)	505 (▲13.1)	71 (34.0)	434 (▲17.8)
12月	3,382 (▲4.1)	803 (9.7)	2,164 (▲5.5)	74 (7.2)	673 (▲4.0)	1,365 (▲5.7)	50 (▲29.6)	395 (▲17.9)	52 (▲14.8)	343 (▲18.3)
25年1月	5,211 (▲0.2)	1,312 (8.8)	3,290 (▲0.6)	86 (▲25.2)	962 (1.1)	2,152 (0.1)	87 (0.0)	609 (▲13.5)	73 (▲26.3)	536 (▲11.4)
2月	4,818 (▲3.0)	1,395 (3.5)	2,813 (▲3.6)	83 (▲17.8)	781 (▲5.2)	1,889 (▲0.4)	59 (▲35.2)	610 (▲13.0)	84 (9.1)	526 (▲15.7)
3月	5,025 (▲8.3)	1,391 (5.3)	2,937 (▲9.0)	72 (▲18.2)	844 (▲9.1)	1,941 (▲7.5)	75 (▲32.4)	697 (▲25.0)	67 (▲28.7)	630 (▲24.6)
25年4月	6,137 (▲5.7)	1,003 (11.1)	4,350 (▲9.3)	282 (3.7)	1,519 (▲19.9)	2,471 (▲1.9)	74 (▲26.7)	784 (▲3.3)	88 (▲3.3)	696 (▲3.3)

(注) 1 ( )内は、前年同月比を示す。  
 2 求職者計と①在職者、②離職者、③無業者の合計は再就職件数が計上されていないので一致しない。  
 【資料出所】 愛媛労働局「職業安定業務統計」

## 正社員職業紹介状況(原数値)

愛媛労働局

項 目		平成25年 4月	平成24年 4月	前年同月比 (差)
① 月間有効求職者数 (人) (パートタイムを除く常用)		20,546	21,623	▲ 5.0 %
正社員	② 月間有効求人数 (人)	9,745	9,115	6.9 %
	③ 新規求人数 (人)	3,698	3,356	10.2 %
	④ 就職件数 (件)	1,164	1,203	▲ 3.2 %
	⑤ 有効求人倍率 (倍) (②/①) (原数値)	0.47	0.42	0.05 p

(注) 正社員の有効求人倍率は正社員の月間有効求人数をパートタイムを除く常用の月間有効求職者数で除して算出しているが、パートタイムを除く常用の月間有効求職者数には派遣労働者や契約社員を希望する者も含まれるため、厳密な意味での正社員有効求人倍率より低い値となる。

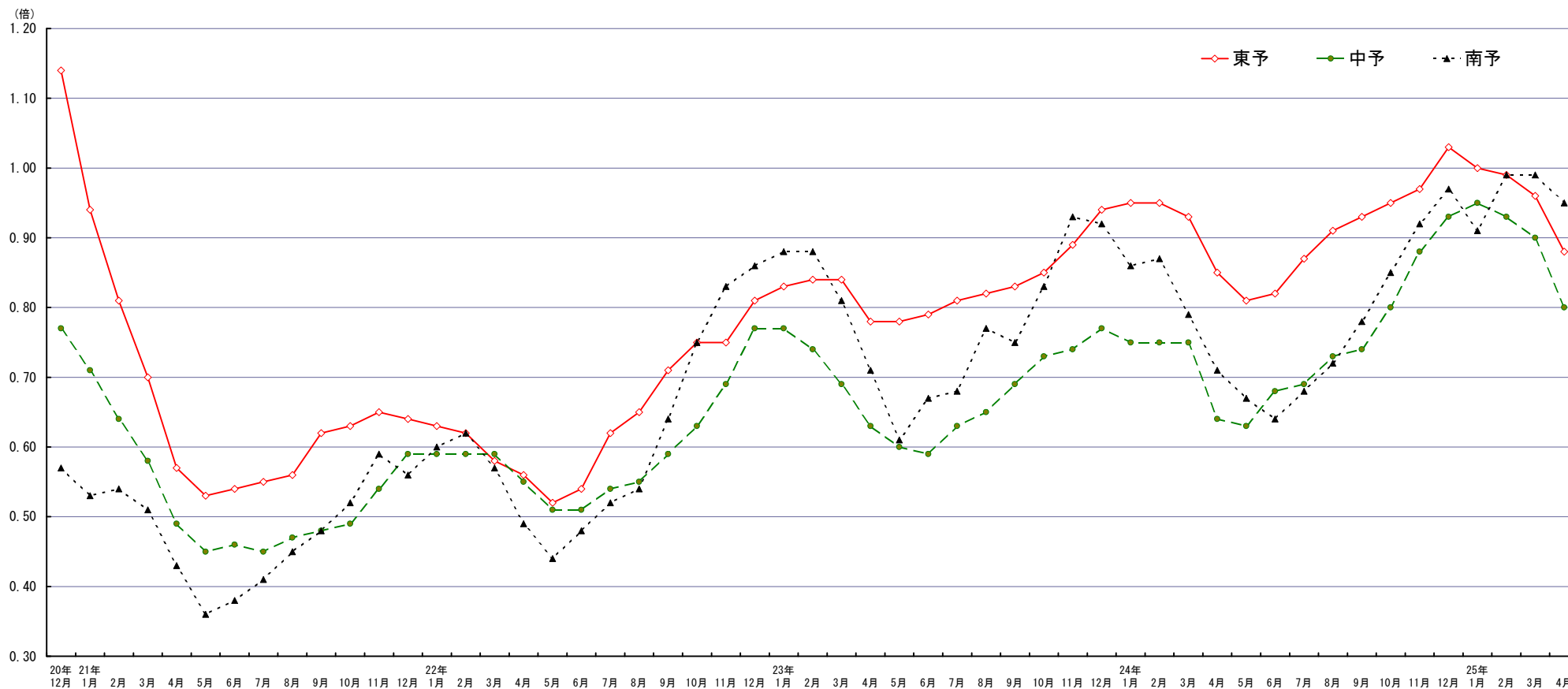
## 月間有効求人倍率の推移(原数値)

		25年4月	24年4月	増減率(差)
① 月間有効 求人倍率 (③/②)	東予	0.88	0.85	0.03p
	中予	0.80	0.64	0.16p
	南予	0.95	0.71	0.24p
	県計	0.85	0.72	0.13p
② 月間有効 求職者数 (人)	東予	9,811	9,922	▲ 1.1%
	中予	15,085	15,592	▲ 3.3%
	南予	4,336	4,928	▲ 12.0%
	県計	29,232	30,442	▲ 4.0%
③ 月間有効 求人数 (人)	東予	8,610	8,388	2.6%
	中予	12,054	10,008	20.4%
	南予	4,099	3,492	17.4%
	県計	24,763	21,888	13.1%

(注) 学卒を除き、パートタイムを含む。



## 地域別有効求人倍率の推移（原数値）



	20年 12月	21年 1月	2月	3月	4月	5月	6月	7月	8月	9月	10月	11月	12月	22年 1月	2月	3月	4月	5月	6月	7月	8月	9月	10月	11月	12月	23年 1月	2月	3月	4月	5月	6月	7月	8月	9月	10月	11月	12月	24年 1月	2月	3月	4月	5月	6月	7月	8月	9月	10月	11月	12月	25年 1月	2月	3月	4月
東予	1.14	0.94	0.81	0.70	0.57	0.53	0.54	0.55	0.56	0.62	0.63	0.65	0.64	0.63	0.62	0.58	0.56	0.52	0.54	0.62	0.65	0.71	0.75	0.75	0.81	0.83	0.84	0.84	0.78	0.78	0.79	0.81	0.82	0.83	0.85	0.89	0.94	0.95	0.95	0.93	0.85	0.81	0.82	0.87	0.91	0.93	0.95	0.97	1.03	1.00	0.99	0.96	0.88
中予	0.77	0.71	0.64	0.58	0.49	0.45	0.46	0.45	0.47	0.48	0.49	0.54	0.59	0.59	0.59	0.59	0.55	0.51	0.51	0.54	0.55	0.59	0.63	0.69	0.77	0.77	0.74	0.69	0.63	0.60	0.59	0.63	0.65	0.69	0.73	0.74	0.77	0.75	0.75	0.75	0.64	0.63	0.68	0.69	0.73	0.74	0.80	0.88	0.93	0.95	0.93	0.90	0.80
南予	0.57	0.53	0.54	0.51	0.43	0.36	0.38	0.41	0.45	0.48	0.52	0.59	0.56	0.60	0.62	0.57	0.49	0.44	0.48	0.52	0.54	0.64	0.75	0.83	0.86	0.88	0.88	0.81	0.71	0.61	0.67	0.68	0.77	0.75	0.83	0.93	0.92	0.86	0.87	0.79	0.71	0.67	0.64	0.68	0.72	0.78	0.85	0.92	0.97	0.91	0.99	0.99	0.95

# 一 般 職 業 紹 介 状 況

平成 25 年 4 月

愛媛労働局職業安定部職業安定課

項目 年度・月	A 新規求職申込件数				B 月間有効求職者数				C 新規求人数		D 月間有効求人数		E 就職件数				F 充足数		求人倍率 (原数値)		求人倍率 (季節調整値)		就職率	充足率
	常用	うち (保)	うち 中高年	うち 中高年	常用	うち (保)	うち 中高年	うち 中高年	常用	常用	常用	うち (保)	うち 中高年	常用	うち (保)	うち 中高年	常用	新規	有効	新規	有効	E/A (%)	F/C (%)	
																								C/A
平成 24 年度	82,171	81,864	24,597	29,059	335,995	335,350	143,909	135,043	108,526	94,312	279,535	246,163	29,089	26,353	6,989	9,080	28,598	25,939	1.32	0.83	*	*	35.4	26.4
月平均	6,848	6,822	2,050	2,422	28,000	27,946	11,992	11,254	9,044	7,859	23,295	20,514	2,424	2,196	582	757	2,405	2,145	—	—	*	*	—	—
平成 24 年 4 月	9,528	9,513	3,722	3,733	30,442	30,410	12,294	12,165	8,279	7,558	21,888	19,923	2,806	2,623	570	833	2,782	2,594	0.87	0.72	1.20	0.77	29.5	33.6
平成 24 年 5 月	7,749	7,702	2,356	2,658	30,896	30,825	12,884	12,273	8,575	7,453	21,489	19,367	2,754	2,555	636	795	2,668	2,478	1.11	0.70	1.29	0.79	35.5	31.1
平成 24 年 6 月	6,497	6,456	1,787	2,271	29,798	29,701	12,791	11,978	8,501	7,267	21,452	18,905	2,558	2,267	568	760	2,501	2,217	1.31	0.72	1.33	0.80	39.4	29.4
平成 24 年 7 月	6,680	6,587	1,991	2,390	28,999	28,863	12,942	11,731	8,659	7,680	21,589	19,287	2,390	2,144	591	729	2,374	2,137	1.30	0.74	1.24	0.81	35.8	27.4
平成 24 年 8 月	6,669	6,656	2,115	2,263	28,558	28,515	13,073	11,496	9,062	8,069	22,457	20,181	2,273	2,073	587	699	2,183	2,011	1.36	0.79	1.31	0.82	34.1	24.1
平成 24 年 9 月	6,742	6,732	1,875	2,311	28,563	28,529	12,704	11,480	8,958	7,936	23,013	20,644	2,432	2,207	572	774	2,386	2,170	1.33	0.81	1.31	0.82	36.1	26.6
平成 24 年 10 月	6,968	6,958	2,164	2,501	28,598	28,563	12,597	11,538	10,148	8,377	24,503	21,327	2,629	2,386	693	843	2,572	2,326	1.46	0.86	1.30	0.83	37.7	25.3
平成 24 年 11 月	5,794	5,776	1,850	2,026	27,066	27,021	11,928	10,919	9,290	7,713	24,720	20,976	2,322	2,062	608	756	2,299	2,042	1.60	0.91	1.34	0.84	40.1	24.7
平成 24 年 12 月	4,558	4,526	1,334	1,685	24,512	24,454	10,944	10,102	8,171	6,905	23,775	20,045	1,947	1,700	478	628	1,921	1,673	1.79	0.97	1.38	0.86	42.7	23.5
平成 25 年 1 月	7,271	7,262	2,017	2,532	25,171	25,138	10,954	10,226	10,072	8,495	24,239	20,933	2,012	1,756	492	655	1,973	1,726	1.39	0.96	1.34	0.86	27.7	19.6
平成 25 年 2 月	6,666	6,656	1,665	2,310	26,045	26,013	10,483	10,445	9,513	8,565	24,972	22,013	2,217	2,026	539	721	2,190	2,008	1.43	0.96	1.39	0.88	33.3	23.0
平成 25 年 3 月	7,049	7,040	1,721	2,379	27,347	27,318	10,315	10,690	9,298	8,294	25,438	22,562	2,749	2,554	655	887	2,749	2,557	1.32	0.93	1.41	0.89	39.0	29.6
平成 25 年 4 月	9,193	9,178	3,357	3,725	29,232	29,197	11,542	11,911	9,730	8,676	24,763	22,376	2,840	2,653	602	833	2,806	2,630	1.06	0.85	1.49	0.91	30.9	28.8
前月比	30.4	30.4	95.1	56.6	6.9	6.9	11.9	11.4	4.6	4.6	▲ 2.7	▲ 0.8	3.3	3.9	▲ 8.1	▲ 6.1	2.1	2.9	▲ 0.26p	▲ 0.08p	0.08p	0.02p	▲ 8.1p	▲ 0.8p
前年同月比	▲ 3.5	▲ 3.5	▲ 9.8	▲ 0.2	▲ 4.0	▲ 4.0	▲ 6.1	▲ 2.1	17.5	14.8	13.1	12.3	1.2	1.1	5.6	0.0	0.9	1.4	0.19p	0.13p	*	*	1.4p	▲ 4.8p
<b>(公共職業安定所別)</b>																								
中予	松山	▲ 4.5	▲ 4.5	▲ 9.4	2.0	▲ 3.3	▲ 3.2	▲ 6.7	▲ 1.8	29.6	25.0	20.4	19.1	▲ 1.3	1.5	3.2	▲ 6.8	0.5	3.0	0.28p	0.16p	*	0.8p	▲ 7.2p
		4,455	4,450	1,681	1,726	15,085	15,075	5,948	5,747	4,785	4,105	12,054	10,561	1,121	1,051	259	313	1,187	1,103	1.07	0.80	*	25.2	24.8
東予	今治	▲ 2.0	▲ 2.0	1.0	20.4	▲ 1.0	▲ 1.0	4.0	12.2	▲ 10.2	▲ 9.8	▲ 2.6	▲ 1.4	2.8	3.0	1.3	20.6	▲ 3.4	▲ 3.3	▲ 0.09p	▲ 0.02p	*	1.8p	2.3p
		1,103	1,103	410	507	3,423	3,422	1,393	1,525	1,104	1,043	2,924	2,775	401	382	79	123	368	353	1.00	0.85	*	36.4	33.3
	新居浜	3.5	3.6	8.2	▲ 3.5	0.4	0.4	▲ 2.0	▲ 2.3	▲ 3.8	▲ 10.5	▲ 1.2	▲ 4.9	27.5	27.1	1.8	35.0	15.4	20.5	▲ 0.07p	▲ 0.02p	*	7.0p	5.9p
		829	828	278	333	2,464	2,462	886	1,011	810	659	2,276	1,919	311	286	56	108	284	265	0.98	0.92	*	37.5	35.1
	西条	▲ 9.2	▲ 9.0	▲ 31.6	▲ 17.6	▲ 1.8	▲ 1.8	3.3	4.9	4.0	2.5	0.7	2.0	▲ 6.1	▲ 10.3	▲ 4.2	14.7	3.0	▲ 2.6	0.12p	0.02p	*	1.1p	▲ 0.3p
		713	710	242	285	2,209	2,202	969	962	708	655	1,871	1,769	247	227	46	78	239	221	0.99	0.85	*	34.6	33.8
四国中央	1.8	1.8	▲ 16.5	13.1	▲ 2.6	▲ 2.6	▲ 9.5	▲ 6.5	13.2	7.8	25.6	23.5	1.4	1.9	6.5	▲ 6.3	12.6	12.8	0.11p	0.20p	*	▲ 0.1p	▲ 0.3p	
	566	566	157	224	1,715	1,715	610	718	600	552	1,539	1,464	219	213	49	60	242	238	1.06	0.90	*	38.7	40.3	
南予	八幡浜	▲ 0.2	▲ 0.6	▲ 16.2	▲ 2.5	▲ 11.3	▲ 11.7	▲ 14.0	▲ 9.2	26.8	34.7	24.6	30.3	5.4	3.7	91.3	▲ 2.0	7.0	6.6	0.22p	0.26p	*	1.8p	▲ 6.0p
		518	514	222	238	1,319	1,311	585	641	516	509	1,214	1,194	177	167	44	48	168	162	1.00	0.92	*	34.2	32.6
	宇和島	▲ 11.8	▲ 11.9	0.4	▲ 16.8	▲ 13.7	▲ 13.8	▲ 14.4	▲ 15.7	69.5	69.1	23.6	22.5	0.5	▲ 7.3	11.6	▲ 23.8	▲ 12.4	▲ 16.2	0.62p	0.29p	*	4.0p	▲ 19.7p
		644	642	256	287	1,935	1,929	785	864	832	815	1,904	1,835	210	191	48	61	176	165	1.29	0.98	*	32.6	21.2
大洲	4.9	5.2	▲ 21.8	▲ 12.0	▲ 9.8	▲ 9.8	▲ 21.0	▲ 11.4	▲ 7.6	▲ 8.9	0.4	▲ 3.5	▲ 14.4	▲ 16.6	▲ 19.2	▲ 22.2	▲ 16.0	▲ 18.5	▲ 0.14p	0.10p	*	▲ 9.5p	▲ 3.7p	
	365	365	111	125	1,082	1,081	366	443	375	338	981	859	154	136	21	42	142	123	1.03	0.91	*	42.2	37.9	

(注) ・公共職業安定所別上段は対前年同月比、下段は原数値である。 ・新規学卒を除きパートタイムを含む。

# 一般職業紹介状況（全数）

平成25年4月

項目 年月	月間有効求職者		月間有効求人数		有効求人倍率		新規求職者数		新規求人数		新規求人倍率		就職件数
	季調値 対前月	原数値 対前年 同月	季調値 対前月	原数値 対前年 同月	季節 調整値	原数値	季調値 対前月	原数値 対前年 同月	季調値 対前月	原数値 対前年 同月	季節 調整値	原数値	原数値 対前年 同月
	増減率	増減率	増減率	増減率			増減率	増減率	増減率	増減率			増減率
	%	%	%	%	倍	倍	%	%	%	%	倍	倍	%
平成18年	—	▲ 1.2	—	5.2	—	0.89	—	2.3	—	4.7	—	1.29	7.9
平成19年	—	▲ 1.3	—	▲ 2.9	—	0.87	—	▲ 3.4	—	▲ 2.4	—	1.31	▲ 2.6
平成20年	—	▲ 0.4	—	▲ 3.4	—	0.85	—	▲ 0.2	—	▲ 4.6	—	1.25	▲ 1.9
平成21年	—	19.3	—	▲ 22.0	—	0.55	—	12.8	—	▲ 16.8	—	0.92	5.3
平成22年	—	▲ 0.9	—	9.0	—	0.61	—	0.1	—	8.5	—	1.00	1.5
平成23年	—	▲ 5.6	—	16.0	—	0.75	—	▲ 5.3	—	10.7	—	1.17	▲ 1.3
平成24年	—	0.1	—	7.5	—	0.80	—	▲ 2.8	—	7.0	—	1.28	▲ 0.7
平成18年度	—	▲ 1.7	—	1.6	—	0.88	—	0.8	—	1.4	—	1.29	4.0
平成19年度	—	▲ 1.2	—	▲ 2.7	—	0.87	—	▲ 3.3	—	▲ 2.0	—	1.30	▲ 0.8
平成20年度	—	2.9	—	▲ 8.3	—	0.78	—	4.0	—	▲ 9.7	—	1.13	▲ 4.3
平成21年度	—	16.8	—	▲ 19.3	—	0.54	—	7.8	—	▲ 12.6	—	0.92	7.6
平成22年度	—	▲ 2.8	—	18.3	—	0.65	—	0.2	—	14.7	—	1.05	1.5
平成23年度	—	▲ 5.4	—	9.9	—	0.76	—	▲ 6.8	—	6.2	—	1.20	▲ 3.1
平成24年度	—	0.2	—	10.1	—	0.83	—	▲ 1.9	—	7.9	—	1.32	▲ 0.1
《平成23年度》													
23年 4月	▲ 1.9	▲ 6.0	1.3	20.1	0.75	0.70	▲ 1.9	▲ 7.8	5.4	11.1	1.25	0.90	1.2
5月	▲ 1.2	▲ 7.0	▲ 0.3	22.8	0.76	0.66	▲ 1.3	▲ 7.4	▲ 4.0	22.5	1.21	1.02	2.3
6月	▲ 0.7	▲ 7.6	▲ 1.8	19.6	0.75	0.67	1.3	▲ 8.4	▲ 3.6	12.8	1.15	1.12	▲ 4.5
7月	0.1	▲ 7.5	2.0	14.6	0.76	0.70	▲ 0.7	▲ 12.4	3.9	4.4	1.21	1.28	▲ 1.1
8月	▲ 0.1	▲ 6.7	▲ 0.2	16.2	0.76	0.72	4.6	▲ 1.0	▲ 2.4	15.0	1.12	1.16	▲ 1.8
9月	0.3	▲ 5.7	0.3	10.3	0.76	0.75	▲ 9.5	▲ 9.7	▲ 1.4	2.7	1.23	1.21	▲ 3.0
10月	▲ 0.1	▲ 5.8	0.7	7.8	0.77	0.78	3.9	▲ 7.7	2.1	0.9	1.20	1.38	▲ 5.7
11月	0.4	▲ 5.6	▲ 0.4	5.0	0.76	0.82	5.4	▲ 4.4	▲ 1.0	2.6	1.13	1.32	▲ 6.2
12月	1.5	▲ 3.0	0.0	3.6	0.75	0.85	▲ 2.1	▲ 0.5	0.4	1.0	1.16	1.56	▲ 5.0
24年 1月	▲ 0.7	▲ 2.1	0.0	1.4	0.75	0.84	▲ 5.0	▲ 6.1	2.9	1.2	1.26	1.26	▲ 4.8
2月	▲ 0.3	▲ 2.3	0.5	2.2	0.76	0.83	1.7	▲ 6.3	▲ 0.5	4.5	1.23	1.27	▲ 0.3
3月	0.0	▲ 3.5	1.9	3.5	0.77	0.81	0.2	▲ 9.0	4.1	2.6	1.28	1.19	▲ 7.9
《平成24年度》													
24年 4月	0.2	▲ 1.0	0.1	2.3	0.77	0.72	3.3	▲ 1.1	▲ 2.7	▲ 4.2	1.20	0.87	▲ 1.0
5月	0.4	1.9	2.3	6.8	0.79	0.70	▲ 3.0	5.0	3.8	13.8	1.29	1.11	8.0
6月	▲ 0.1	0.8	1.5	8.0	0.80	0.72	▲ 1.9	▲ 7.5	1.4	8.0	1.33	1.31	▲ 2.7
7月	▲ 0.1	2.2	1.0	9.0	0.81	0.74	4.3	6.5	▲ 2.8	7.6	1.24	1.30	4.5
8月	▲ 0.1	0.9	1.5	9.8	0.82	0.79	▲ 1.6	▲ 6.5	3.5	9.2	1.31	1.36	3.1
9月	0.4	0.3	0.2	8.1	0.82	0.81	0.9	▲ 1.9	1.3	8.0	1.31	1.33	▲ 4.3
10月	▲ 0.1	2.8	1.4	12.2	0.83	0.86	▲ 1.7	8.5	▲ 2.9	14.4	1.30	1.46	7.9
11月	▲ 0.3	1.3	1.0	13.4	0.84	0.91	▲ 2.5	▲ 6.7	1.1	13.3	1.34	1.60	▲ 2.2
12月	▲ 0.3	▲ 0.8	1.5	13.1	0.86	0.97	0.0	▲ 7.1	2.5	6.9	1.38	1.79	▲ 7.2
25年 1月	▲ 0.9	▲ 1.4	▲ 0.1	13.6	0.86	0.96	0.4	▲ 0.3	▲ 2.2	10.0	1.34	1.39	0.9
2月	▲ 0.4	▲ 1.8	1.8	13.2	0.88	0.96	▲ 0.1	▲ 4.8	3.5	7.0	1.39	1.43	▲ 5.3
3月	▲ 1.5	▲ 3.3	▲ 0.9	10.5	0.89	0.93	▲ 2.0	▲ 7.9	▲ 0.4	2.1	1.41	1.32	▲ 2.5
《平成25年度》													
25年 4月	▲ 1.8	▲ 4.0	0.7	13.1	0.91	0.85	▲ 2.4	▲ 3.5	2.9	17.5	1.49	1.06	1.2
5月													
6月													
7月													
8月													
9月													
10月													
11月													
12月													
26年 1月													
2月													
3月													

(注) 1 新規学卒者を除きパートタイムを含む  
 2 平成24年12月以前の数値は新季節指数により改訂されている。

# 有効求人倍率の推移（季節調整値）

（新規学卒者を除きパートタイムを含む）

愛媛労働局

	1月	2月	3月	4月	5月	6月	7月	8月	9月	10月	11月	12月	年計	年度計
昭和 38年	0.19	0.28	0.29	0.31	0.31	0.31	0.35	0.31	0.29	0.34	0.33	0.32	0.31	0.32
39年	0.33	0.33	0.31	0.36	0.37	0.36	0.35	0.35	0.33	0.34	0.33	0.34	0.34	0.34
40年	0.32	0.32	0.30	0.28	0.28	0.28	0.28	0.29	0.28	0.29	0.30	0.28	0.29	0.29
41年	0.29	0.29	0.30	0.32	0.33	0.33	0.35	0.37	0.38	0.38	0.36	0.38	0.34	0.37
42年	0.41	0.41	0.45	0.45	0.47	0.49	0.50	0.51	0.47	0.51	0.53	0.55	0.48	0.51
43年	0.59	0.56	0.53	0.53	0.55	0.59	0.58	0.58	0.58	0.58	0.60	0.58	0.58	0.59
44年	0.59	0.63	0.67	0.66	0.67	0.67	0.63	0.67	0.68	0.66	0.69	0.67	0.66	0.69
45年	0.74	0.78	0.78	0.84	0.76	0.75	0.84	0.79	0.88	0.92	0.92	0.91	0.83	0.85
46年	0.88	0.84	0.81	0.77	0.80	0.77	0.76	0.73	0.73	0.73	0.72	0.72	0.77	0.73
47年	0.66	0.66	0.67	0.68	0.70	0.70	0.72	0.77	0.74	0.83	0.87	0.97	0.76	0.84
48年	0.95	1.02	1.10	1.13	1.12	1.19	1.14	1.18	1.20	1.24	1.20	1.16	1.15	1.17
49年	1.16	1.10	1.05	1.03	1.00	0.96	0.92	0.85	0.78	0.76	0.69	0.65	0.90	0.77
50年	0.63	0.61	0.57	0.57	0.55	0.52	0.54	0.54	0.55	0.55	0.55	0.56	0.56	0.56
51年	0.59	0.60	0.61	0.62	0.63	0.57	0.58	0.59	0.56	0.54	0.51	0.50	0.57	0.55
52年	0.51	0.50	0.51	0.50	0.48	0.49	0.48	0.46	0.51	0.47	0.46	0.42	0.49	0.47
53年	0.43	0.44	0.43	0.44	0.45	0.46	0.48	0.46	0.48	0.48	0.50	0.48	0.46	0.49
54年	0.53	0.54	0.54	0.56	0.57	0.57	0.57	0.60	0.62	0.64	0.67	0.67	0.59	0.62
55年	0.66	0.66	0.70	0.72	0.69	0.69	0.66	0.66	0.63	0.63	0.61	0.62	0.66	0.65
56年	0.62	0.63	0.62	0.62	0.61	0.62	0.64	0.62	0.60	0.60	0.58	0.60	0.61	0.60
57年	0.58	0.58	0.54	0.55	0.57	0.56	0.57	0.56	0.57	0.56	0.56	0.55	0.56	0.56
58年	0.56	0.55	0.57	0.58	0.58	0.57	0.58	0.59	0.59	0.60	0.63	0.59	0.58	0.60
59年	0.61	0.62	0.62	0.60	0.61	0.62	0.60	0.63	0.65	0.64	0.65	0.66	0.63	0.64
60年	0.67	0.68	0.68	0.68	0.66	0.67	0.66	0.65	0.66	0.64	0.61	0.63	0.66	0.65
61年	0.64	0.64	0.64	0.62	0.62	0.65	0.62	0.62	0.60	0.63	0.61	0.59	0.62	0.61
62年	0.58	0.59	0.59	0.60	0.60	0.63	0.68	0.68	0.74	0.77	0.79	0.82	0.67	0.73
63年	0.84	0.86	0.87	0.94	0.96	0.96	0.95	0.98	0.96	0.98	1.01	1.02	0.95	0.99
平成 元年	1.04	1.03	1.08	1.07	1.11	1.11	1.07	1.10	1.11	1.13	1.13	1.17	1.09	1.14
2年	1.23	1.26	1.26	1.23	1.22	1.23	1.26	1.24	1.25	1.25	1.29	1.28	1.25	1.26
3年	1.29	1.31	1.34	1.34	1.35	1.38	1.36	1.30	1.30	1.29	1.30	1.27	1.32	1.31
4年	1.27	1.26	1.28	1.23	1.21	1.16	1.15	1.14	1.15	1.13	1.09	1.05	1.18	1.12
5年	1.05	1.04	1.02	0.98	0.96	0.95	0.93	0.94	0.89	0.87	0.84	0.84	0.94	0.89
6年	0.84	0.84	0.84	0.85	0.87	0.86	0.87	0.91	0.90	0.87	0.85	0.88	0.86	0.87
7年	0.87	0.87	0.85	0.84	0.82	0.83	0.82	0.84	0.84	0.85	0.85	0.86	0.84	0.84
8年	0.84	0.83	0.84	0.87	0.89	0.91	0.92	0.89	0.88	0.88	0.89	0.89	0.88	0.89
9年	0.91	0.90	0.90	0.89	0.92	0.93	0.93	0.91	0.92	0.91	0.91	0.87	0.91	0.88
10年	0.84	0.82	0.77	0.76	0.73	0.71	0.70	0.70	0.70	0.70	0.69	0.69	0.73	0.70
11年	0.68	0.67	0.67	0.65	0.65	0.64	0.63	0.62	0.62	0.63	0.64	0.64	0.64	0.64
12年	0.64	0.64	0.65	0.67	0.67	0.66	0.68	0.68	0.67	0.66	0.66	0.66	0.66	0.67
13年	0.67	0.67	0.68	0.68	0.68	0.69	0.67	0.67	0.66	0.64	0.62	0.59	0.66	0.65
14年	0.61	0.63	0.65	0.63	0.62	0.62	0.62	0.62	0.63	0.63	0.64	0.63	0.63	0.63
15年	0.62	0.61	0.61	0.62	0.62	0.62	0.63	0.65	0.67	0.71	0.70	0.71	0.65	0.68
16年	0.74	0.73	0.73	0.72	0.74	0.77	0.77	0.76	0.76	0.77	0.79	0.79	0.75	0.77
17年	0.80	0.81	0.83	0.81	0.81	0.81	0.83	0.85	0.87	0.86	0.86	0.88	0.83	0.86
18年	0.90	0.89	0.89	0.90	0.90	0.90	0.89	0.87	0.87	0.88	0.87	0.88	0.89	0.88
19年	0.88	0.89	0.89	0.89	0.90	0.88	0.87	0.87	0.85	0.84	0.85	0.86	0.87	0.87
20年	0.89	0.86	0.89	0.89	0.88	0.87	0.86	0.85	0.81	0.79	0.78	0.76	0.85	0.78
21年	0.67	0.62	0.58	0.54	0.52	0.53	0.52	0.52	0.53	0.53	0.54	0.53	0.55	0.54
22年	0.54	0.55	0.56	0.58	0.57	0.58	0.61	0.61	0.65	0.67	0.68	0.70	0.61	0.65
23年	0.72	0.73	0.72	0.75	0.76	0.75	0.76	0.76	0.76	0.77	0.76	0.75	0.75	0.76
24年	0.75	0.76	0.77	0.77	0.79	0.80	0.81	0.82	0.82	0.83	0.84	0.86	0.80	0.83
25年	0.86	0.88	0.89	0.91										

※ 1 季節調整法はセンサス局法Ⅱ(X-12-ARIMA)による。  
 なお、平成24年12月以前の数値は新季節指数により改訂されている。  
 2 年計及び年度計は原数値。