

松山労働基準監督署発表
平成23年9月12日

| | |
|--------|-------------------------------------|
| 担 当 | 松山労働基準監督署 署長 大西 清 |
| | 安全衛生課長 中本 英樹 電話 089 - 917 - 5250 |

メンタルヘルス対策自主点検結果について

～心の健康問題で過去1年以内に
1ヵ月以上休職した労働者のいる事業場は、24.7%。～

1 メンタルヘルス対策自主点検の趣旨

松山労働基準監督署(署長 大西 清)は、管内(松山市、伊予市、東温市、伊予郡、上浮穴郡)において精神障害の労災請求やメンタル不調に係る労働相談が増加()していることや第11次労働災害防止計画の重点対策の目標の一つとしてメンタルヘルス対策が挙げられていることから、管内事業場におけるメンタル不調による休職者の発生状況、メンタルヘルス対策の取組状況を把握するため、管内の労働者数50人以上の事業場(617事業場)を対象に本年8月に、今回初めて大規模な自主点検を実施しました。

回答率は、72.8%(449事業場)でした。

精神障害の労災請求相談者(22年度29名、23年度4～8月17名)

精神障害の労災請求者(22年度3名、23年度4～8月4名)

メンタル不調に係る労働相談(22年44件、23年1～7月16件)

2 メンタルヘルス対策自主点検票集計結果の概要

(別添メンタルヘルス対策自主点検票、メンタルヘルス対策自主点検票集計結果を参照。)

- (1)心の健康問題で過去1年以内に1ヵ月以上休職した労働者のいる事業場は、24.7%であった。労働者数300人以上の事業場(45事業場)においては、71.1%の事業場において1ヵ月以上休職した労働者がいる状況となっていた。
- (2)心の健康問題で休職した労働者の「職場復帰プログラム」を策定している事業場は、19.6%であった。労働者数300人以上の事業場(45事業)においても42.2%の策定に留まっていた。
- (3)衛生委員会において、メンタルヘルス対策を調査審議している事業場は、51.9%であった。労働者数300人以上の事業場(45事業場)においても66.7%に留まっていた。
- (4)「心の健康づくり計画」を策定している事業場は、34.5%であった。労働者数300人以上の事業場(45事業場)においても46.7%に留まっていた。
- (5)メンタルヘルス推進担当者の選任状況は、40.8%であった。労働者数300人以上の事業場(45事業場)は、57.8%の選任状況であった。
- (6)メンタルヘルス相談体制の整備状況は、55.2%であった。労働者数300人以

- 上の事業場（４５事業場）は、７３．３０％の整備状況であった。
- （７）事業場内においてメンタルヘルスケア教育を労働者に実施している事業場は、４１．０％であった。労働者数３００人以上の事業場（４５事業場）は、６６．７％の状況であった。
 - （８）事業場内においてメンタルヘルスケア教育を管理監督者に実施している事業場は、５４．３％であった。労働者数３００人以上の事業場（４５事業場）は、７１．１％の状況であった。
 - （９）事業場内においてメンタルヘルスケア教育を産業保健スタッフ等を実施している事業場は、２６．５％であった。労働者数３００人以上の事業場（４５事業場）は、４２．２％の状況であった。

3 今後の対応

以上の自主点検結果を踏まえ、以下の取組を実施する。

- （１）全国労働衛生週間準備期間中（９月）の事業場説明会においてメンタルヘルス自主点検票集計結果を発表し、メンタルヘルス対策の周知、推進を図る。

９月１３日 全国労働衛生週間説明会

時間 １３時３０分～１５時３０分

主催 （社）愛媛労働基準協会松山支部

会場 松山市味酒町１－１０－２

ゴールドビル味酒 ２階大ホール

- （２）全国労働衛生週間（１０月１日～７日）において各事業場選任の衛生管理者に対して、メンタルヘルス自主点検票集計結果を発表し、対策の周知、推進を図る。

１０月４日 えひめ衛生管理者交流会・研修会

時間 １０時００分～１２時００分

主催 愛媛産業保健推進センター

えひめ衛生管理者交流会

会場 松山市湊町７－５

松山市総合コミュニティセンター

３階大会議室

- （３）メンタルヘルス対策支援センターの利用を希望している事業場に対して、メンタルヘルス対策支援センター所属のメンタルヘルス促進員による個別の指導・援助を実施する。
- （４）メンタルヘルス対策自主点検票集計結果を今後開催する事業場に対する各種説明会において発表し、事業場におけるメンタルヘルス対策の重要性の周知を図る。
- （５）自主点検票の未提出事業場や問題点の多い事業場に対して、個別に指導を実施する。

独立行政法人労働者健康福祉機構

メンタル対策支援センター（愛媛産業保健推進センター内）

住所 松山市千舟町４－５－４ 松山千舟４５４ビル２Ｆ

電話 ０８９－９１５－１７１０

(裏面)

過重(長時間)労働対策について

長時間にわたる過重な労働は疲労の蓄積をもたらすもっとも重要な要因と考えられ、さらには、脳・心臓疾患の発症との関連性が強いという医学的知見が得られています。

過重労働による健康障害の防止のためには、時間外・休日労働時間の削減、年次有給休暇の取得促進等のほか、事業場における健康管理体制の整備、健康診断の実施等の労働者の健康管理に係る措置の徹底が重要です。そのため、衛生委員会等で審議するとともに、「過重労働対策推進計画」を作成して、実施することが必要です。

また、やむを得ず長時間にわたる時間外・休日労働を行わせた労働者に対しては、医師による面接指導等を実施し、適切な事後措置を講じることが必要です。(時間外・休日労働が月 45 時間を超えると、長くなるほど健康障害のリスクが高まります。)

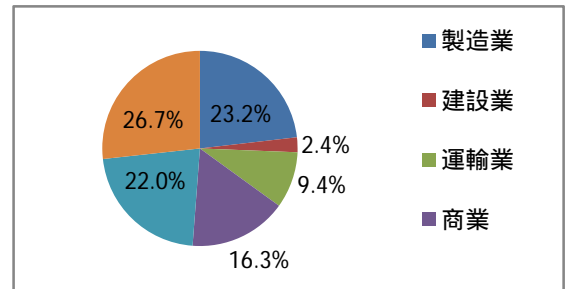
メンタルヘルス対策自主点検票集計結果

松山労働基準監督署

| | |
|--------|--------|
| 対象事業場数 | 617事業場 |
| 回答事業場 | 449事業場 |
| 回収率 | 72.8% |

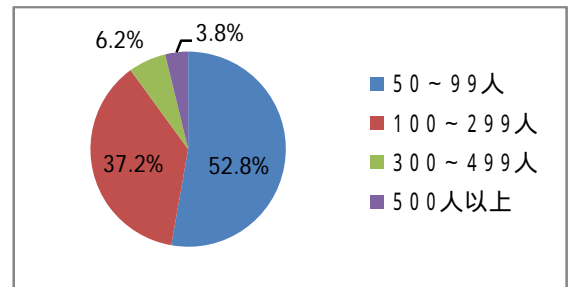
問1 業種

| | 事業場数 | 構成比 |
|-----------|------|--------|
| (1) 製造業 | 104 | 23.2% |
| (2) 建設業 | 11 | 2.4% |
| (3) 運輸業 | 42 | 9.4% |
| (4) 商業 | 73 | 16.3% |
| (5) 保健衛生業 | 99 | 22.0% |
| (6) その他 | 120 | 26.7% |
| 計 | 449 | 100.0% |



労働者数

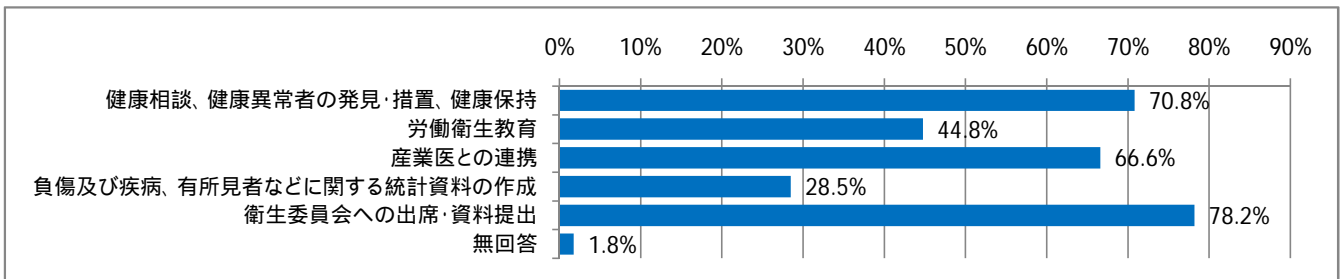
| | 事業場数 | 構成比 |
|--------------|------|--------|
| (1) 50～99人 | 237 | 52.8% |
| (2) 100～299人 | 167 | 37.2% |
| (3) 300～499人 | 28 | 6.2% |
| (4) 500人以上 | 17 | 3.8% |
| 計 | 449 | 100.0% |



問2 衛生管理者の職務(複数回答)

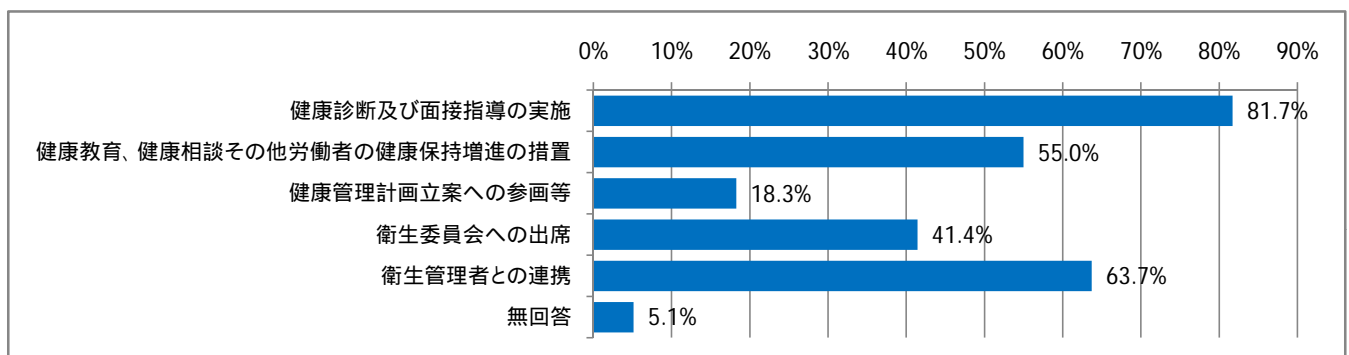
| | | |
|------------------------------|------|-------|
| (1) 健康相談、健康異常者の発見・措置、健康保持 | 318 | 70.8% |
| (2) 労働衛生教育 | 201 | 44.8% |
| (3) 産業医との連携 | 299 | 66.6% |
| (4) 負傷及び疾病、有所見者などに関する統計資料の作成 | 128 | 28.5% |
| (5) 衛生委員会への出席・資料提出 | 351 | 78.2% |
| 無回答 | 8 | 1.8% |
| 計 | 1305 | |

| 事業場数 | 実施率 |
|------|-------|
| 318 | 70.8% |
| 201 | 44.8% |
| 299 | 66.6% |
| 128 | 28.5% |
| 351 | 78.2% |
| 8 | 1.8% |
| 1305 | |



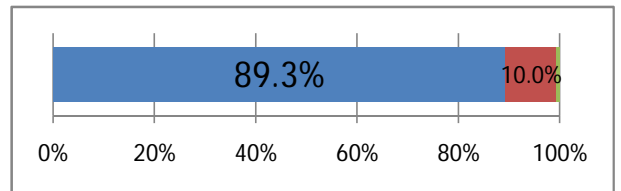
問3 産業医の職務(複数回答)

| | | |
|-------------------------------|------|-------|
| (1) 健康診断及び面接指導の実施 | 367 | 81.7% |
| (2) 健康教育、健康相談その他労働者の健康保持増進の措置 | 247 | 55.0% |
| (3) 健康管理計画立案への参画等 | 82 | 18.3% |
| (4) 衛生委員会への出席 | 186 | 41.4% |
| (5) 衛生管理者との連携 | 286 | 63.7% |
| 無回答 | 23 | 5.1% |
| 計 | 1191 | |



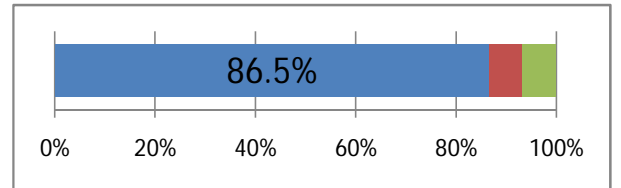
問4 衛生委員会の有無

| | 事業場数 | 構成比 |
|-------|------|--------|
| (1) 有 | 401 | 89.3% |
| (2) 無 | 45 | 10.0% |
| 無回答 | 3 | 0.7% |
| 計 | 449 | 100.0% |



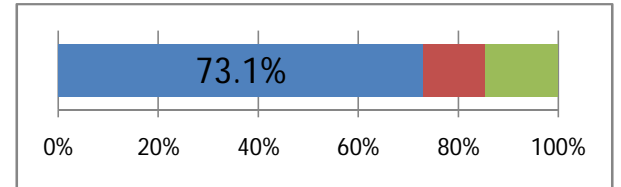
衛生委員会開催の頻度

| | 事業場数 | 構成比 |
|-----------|------|--------|
| (1) 月1回以上 | 347 | 86.5% |
| (2) その他 | 27 | 6.7% |
| 無回答 | 27 | 6.7% |
| 計 | 401 | 100.0% |



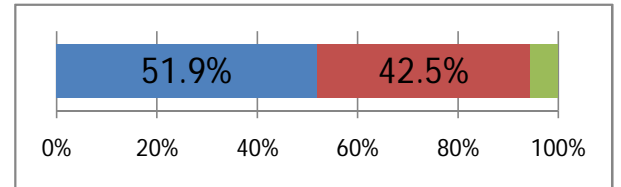
衛生委員会議事結果の周知

| | 事業場数 | 構成比 |
|-------|------|--------|
| (1) 有 | 328 | 73.1% |
| (2) 無 | 56 | 12.5% |
| 無回答 | 65 | 14.5% |
| 計 | 449 | 100.0% |



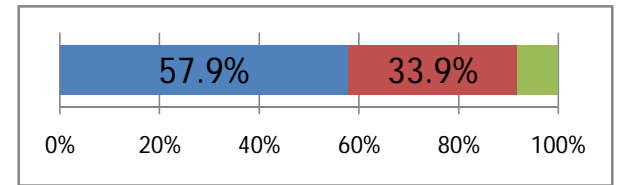
問5 衛生委員会でのメンタルヘルス対策の審議

| | 事業場数 | 構成比 |
|-------|------|--------|
| (1) 有 | 233 | 51.9% |
| (2) 無 | 191 | 42.5% |
| 無回答 | 25 | 5.6% |
| 計 | 449 | 100.0% |



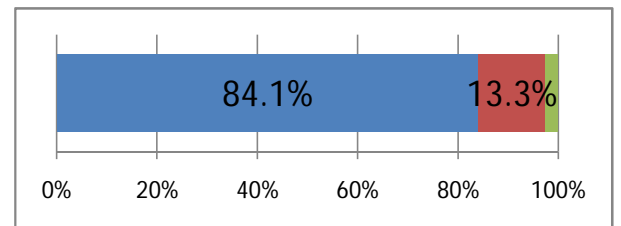
過重(長時間)労働対策の審議

| | 事業場数 | 構成比 |
|-------|------|--------|
| (1) 有 | 260 | 57.9% |
| (2) 無 | 152 | 33.9% |
| 無回答 | 37 | 8.2% |
| 計 | 449 | 100.0% |



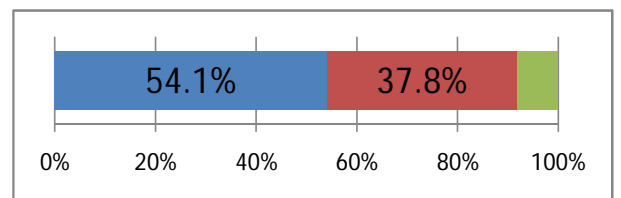
問6 休職者の実態把握

| | 事業場数 | 構成比 |
|-------|------|--------|
| (1) 有 | 196 | 84.1% |
| (2) 無 | 31 | 13.3% |
| 無回答 | 6 | 2.6% |
| 計 | 233 | 100.0% |



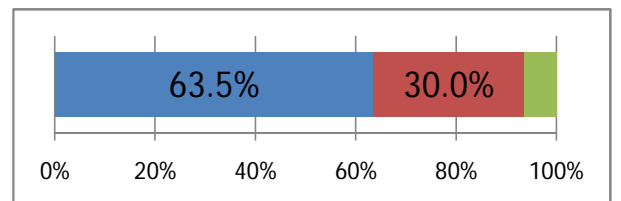
実施計画の策定

| | 事業場数 | 構成比 |
|-------|------|--------|
| (1) 有 | 126 | 54.1% |
| (2) 無 | 88 | 37.8% |
| 無回答 | 19 | 8.2% |
| 計 | 233 | 100.0% |



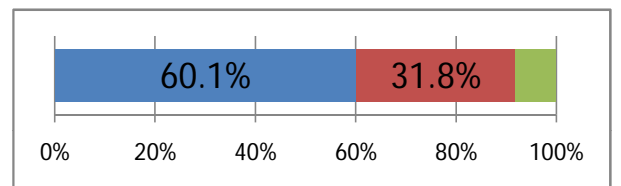
実施体制の整備

| | 事業場数 | 構成比 |
|-------|------|--------|
| (1) 有 | 148 | 63.5% |
| (2) 無 | 70 | 30.0% |
| 無回答 | 15 | 6.4% |
| 計 | 233 | 100.0% |



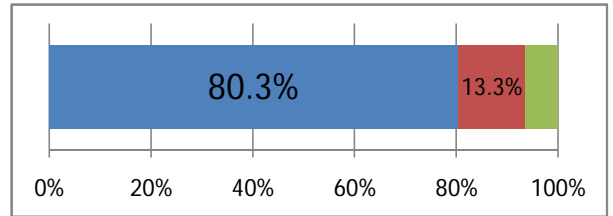
休職者への不利益防止対策

| | 事業場数 | 構成比 |
|-------|------|--------|
| (1) 有 | 140 | 60.1% |
| (2) 無 | 74 | 31.8% |
| 無回答 | 19 | 8.2% |
| 計 | 233 | 100.0% |



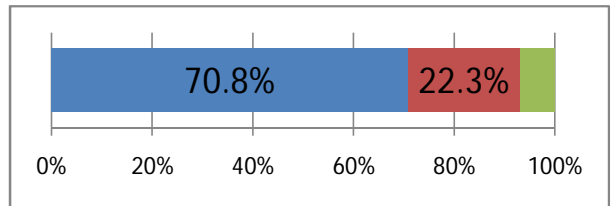
健康情報の保護

| | 事業場数 | 構成比 |
|-------|------|--------|
| (1) 有 | 187 | 80.3% |
| (2) 無 | 31 | 13.3% |
| 無回答 | 15 | 6.4% |
| 計 | 233 | 100.0% |



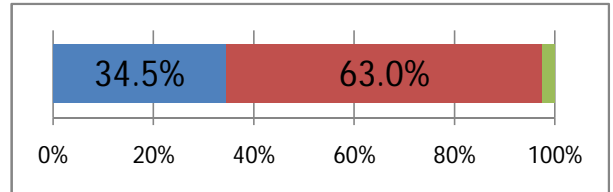
メンタルヘルス対策の周知

| | 事業場数 | 構成比 |
|-------|------|--------|
| (1) 有 | 165 | 70.8% |
| (2) 無 | 52 | 22.3% |
| 無回答 | 16 | 6.9% |
| 計 | 233 | 100.0% |



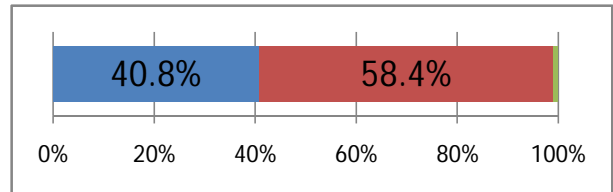
問7 「心の健康づくり計画」の策定

| | 事業場数 | 構成比 |
|-------|------|--------|
| (1) 有 | 155 | 34.5% |
| (2) 無 | 283 | 63.0% |
| 無回答 | 11 | 2.4% |
| 計 | 449 | 100.0% |



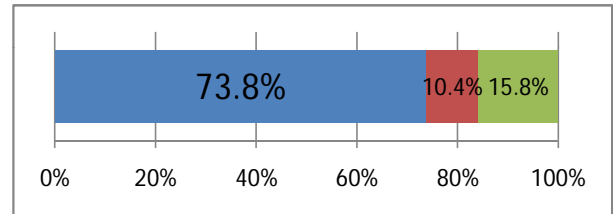
問8 メンタルヘルス推進担当者の選任

| | 事業場数 | 構成比 |
|-------|------|--------|
| (1) 有 | 183 | 40.8% |
| (2) 無 | 262 | 58.4% |
| 無回答 | 4 | 0.9% |
| 計 | 449 | 100.0% |



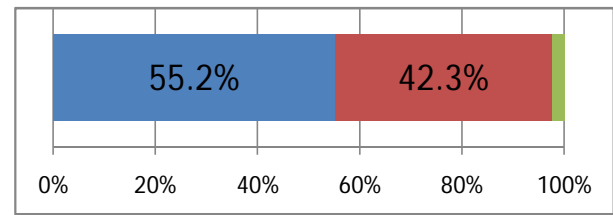
メンタルヘルス推進担当者の周知

| | 事業場数 | 構成比 |
|-------|------|--------|
| (1) 有 | 135 | 73.8% |
| (2) 無 | 19 | 10.4% |
| 無回答 | 29 | 15.8% |
| 計 | 183 | 100.0% |



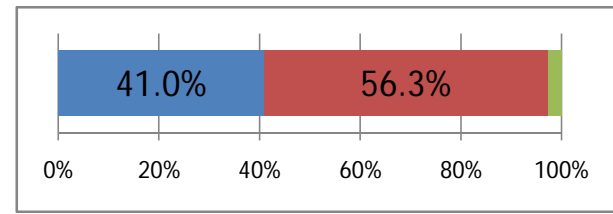
メンタルヘルス相談体制の整備

| | 事業場数 | 構成比 |
|-------|------|--------|
| (1) 有 | 248 | 55.2% |
| (2) 無 | 190 | 42.3% |
| 無回答 | 11 | 2.4% |
| 計 | 449 | 100.0% |



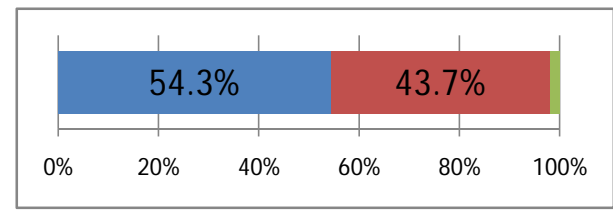
問9 労働者への教育研修の実施

| | 事業場数 | 構成比 |
|-------|------|--------|
| (1) 有 | 184 | 41.0% |
| (2) 無 | 253 | 56.3% |
| 無回答 | 12 | 2.7% |
| 計 | 449 | 100.0% |



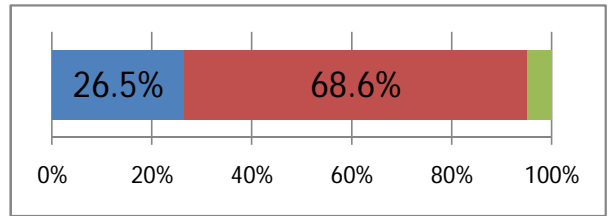
管理監督者への教育研修の実施

| | 事業場数 | 構成比 |
|-------|------|--------|
| (1) 有 | 244 | 54.3% |
| (2) 無 | 196 | 43.7% |
| 無回答 | 9 | 2.0% |
| 計 | 449 | 100.0% |



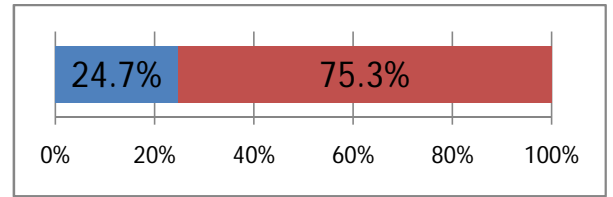
産業保健スタッフ等への教育研修の実施

| | 事業場数 | 構成比 |
|-------|------|--------|
| (1) 有 | 119 | 26.5% |
| (2) 無 | 308 | 68.6% |
| 無回答 | 22 | 4.9% |
| 計 | 449 | 100.0% |



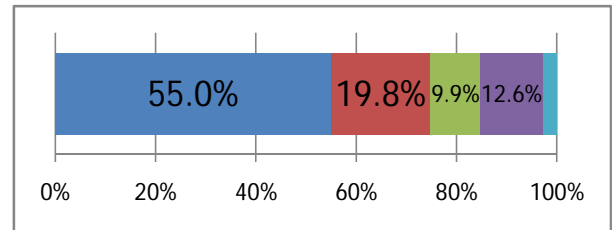
問10 1ヶ月以上の休職者の有無

| | 事業場数 | 構成比 |
|-------|------|--------|
| (1) 有 | 111 | 24.7% |
| (2) 無 | 338 | 75.3% |
| 計 | 449 | 100.0% |



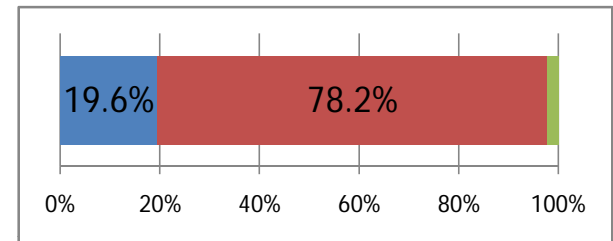
1ヶ月以上の休職者の有無人数

| | 事業場数 | 構成比 |
|----------|------|--------|
| (1) 1名 | 61 | 55.0% |
| (2) 2名 | 22 | 19.8% |
| (3) 3名 | 11 | 9.9% |
| (4) 4名以上 | 14 | 12.6% |
| 無回答 | 3 | 2.7% |
| 計 | 111 | 100.0% |



問11 「職場復帰プログラム」の策定

| | 事業場数 | 構成比 |
|-------|------|--------|
| (1) 有 | 88 | 19.6% |
| (2) 無 | 351 | 78.2% |
| 無回答 | 10 | 2.2% |
| 計 | 449 | 100.0% |



メンタルヘルス対策自主点検票クロス集計(業種別)

「業種」と「労働者数」の関係

| 選択項目 | 総計 | | 製造業 | | 建設業 | | 運輸業 | | 商業 | | 保健衛生業 | | その他 | |
|--------------|-----|--------|-----|--------|-----|--------|-----|--------|----|--------|-------|--------|-----|--------|
| | 人数 | 構成比 | 人数 | 構成比 | 人数 | 構成比 | 人数 | 構成比 | 人数 | 構成比 | 人数 | 構成比 | 人数 | 構成比 |
| 50～99人 | 237 | 52.8% | 50 | 48.1% | 7 | 63.6% | 26 | 61.9% | 55 | 75.3% | 48 | 48.5% | 51 | 42.5% |
| 100～299人 | 167 | 37.2% | 43 | 41.3% | 4 | 36.4% | 14 | 33.3% | 15 | 20.5% | 41 | 41.4% | 50 | 41.7% |
| 300～499人 | 28 | 6.2% | 10 | 9.6% | 0 | 0.0% | 1 | 2.4% | 1 | 1.4% | 4 | 4.0% | 12 | 10.0% |
| 500人以上 | 17 | 3.8% | 1 | 1.0% | 0 | 0.0% | 1 | 2.4% | 2 | 2.7% | 6 | 6.1% | 7 | 5.8% |
| 無回答 | 0 | 0.0% | 0 | 0.0% | 0 | 0.0% | 0 | 0.0% | 0 | 0.0% | 0 | 0.0% | 0 | 0.0% |
| 合計 | 449 | 100.0% | 104 | 100.0% | 11 | 100.0% | 42 | 100.0% | 73 | 100.0% | 99 | 100.0% | 120 | 100.0% |
| 回答者数(合計-無回答) | 449 | | 104 | | 11 | | 42 | | 73 | | 99 | | 120 | |

「業種」と「衛生管理者の職務(複数回答)」の関係

| 選択項目 | 総計 | | 製造業 | | 建設業 | | 運輸業 | | 商業 | | 保健衛生業 | | その他 | |
|--------------------------|-------|-------|-----|-------|-----|-------|-----|-------|-----|-------|-------|-------|-----|-------|
| | 人数 | 構成比 | 人数 | 構成比 | 人数 | 構成比 | 人数 | 構成比 | 人数 | 構成比 | 人数 | 構成比 | 人数 | 構成比 |
| 健康相談、健康異常者の発見・措置、健康保持 | 318 | 70.8% | 71 | 68.3% | 10 | 90.9% | 29 | 69.0% | 55 | 75.3% | 71 | 71.7% | 82 | 68.3% |
| 労働衛生教育 | 201 | 44.8% | 58 | 55.8% | 4 | 36.4% | 17 | 40.5% | 37 | 50.7% | 35 | 35.4% | 50 | 41.7% |
| 産業医との連携 | 299 | 66.6% | 67 | 64.4% | 9 | 81.8% | 29 | 69.0% | 32 | 43.8% | 70 | 70.7% | 92 | 76.7% |
| 負傷及び疾病、有所見者などに関する統計資料の作成 | 128 | 28.5% | 45 | 43.3% | 5 | 45.5% | 6 | 14.3% | 15 | 20.5% | 20 | 20.2% | 37 | 30.8% |
| 衛生委員会への出席・資料提出 | 351 | 78.2% | 97 | 93.3% | 10 | 90.9% | 31 | 73.8% | 59 | 80.8% | 65 | 65.7% | 89 | 74.2% |
| 無回答 | 8 | 1.8% | 1 | 1.0% | 0 | 0.0% | 1 | 2.4% | 1 | 1.4% | 3 | 3.0% | 2 | 1.7% |
| 合計 | 1,305 | | 339 | | 38 | | 113 | | 199 | | 264 | | 352 | |
| 回答者数(合計-無回答) | 1,297 | | 338 | | 38 | | 112 | | 198 | | 261 | | 350 | |

「業種」と「産業医の職務(複数回答)」の関係

| 選択項目 | 総計 | | 製造業 | | 建設業 | | 運輸業 | | 商業 | | 保健衛生業 | | その他 | |
|---------------------------|-------|-------|-----|-------|-----|-------|-----|-------|-----|-------|-------|-------|-----|-------|
| | 人数 | 構成比 | 人数 | 構成比 | 人数 | 構成比 | 人数 | 構成比 | 人数 | 構成比 | 人数 | 構成比 | 人数 | 構成比 |
| 健康診断及び面接指導の実施 | 367 | 81.7% | 88 | 84.6% | 8 | 72.7% | 36 | 85.7% | 55 | 75.3% | 82 | 82.8% | 98 | 81.7% |
| 健康教育、健康相談その他労働者の健康保持増進の措置 | 247 | 55.0% | 67 | 64.4% | 8 | 72.7% | 19 | 45.2% | 27 | 37.0% | 49 | 49.5% | 77 | 64.2% |
| 健康管理計画立案への参画等 | 82 | 18.3% | 23 | 22.1% | 2 | 18.2% | 4 | 9.5% | 13 | 17.8% | 17 | 17.2% | 23 | 19.2% |
| 衛生委員会への出席 | 186 | 41.4% | 48 | 46.2% | 4 | 36.4% | 19 | 45.2% | 19 | 26.0% | 42 | 42.4% | 54 | 45.0% |
| 衛生管理者との連携 | 286 | 63.7% | 65 | 62.5% | 9 | 81.8% | 25 | 59.5% | 35 | 47.9% | 68 | 68.7% | 84 | 70.0% |
| 無回答 | 23 | 5.1% | 3 | 2.9% | 0 | 0.0% | 2 | 4.8% | 4 | 5.5% | 6 | 6.1% | 8 | 6.7% |
| 合計 | 1,191 | | 294 | | 31 | | 105 | | 153 | | 264 | | 344 | |
| 回答者数(合計-無回答) | 1,168 | | 291 | | 31 | | 103 | | 149 | | 258 | | 336 | |

「業種」と「衛生委員会の有無」の関係

| 選択項目 | 総計 | | 製造業 | | 建設業 | | 運輸業 | | 商業 | | 保健衛生業 | | その他 | |
|--------------|-----|--------|-----|--------|-----|--------|-----|--------|----|--------|-------|--------|-----|--------|
| | 人数 | 構成比 | 人数 | 構成比 | 人数 | 構成比 | 人数 | 構成比 | 人数 | 構成比 | 人数 | 構成比 | 人数 | 構成比 |
| 有 | 401 | 89.3% | 103 | 99.0% | 11 | 100.0% | 38 | 90.5% | 67 | 91.8% | 75 | 75.8% | 107 | 89.2% |
| 無 | 45 | 10.0% | 1 | 1.0% | 0 | 0.0% | 3 | 7.1% | 6 | 8.2% | 24 | 24.2% | 11 | 9.2% |
| 無回答 | 3 | 0.7% | 0 | 0.0% | 0 | 0.0% | 1 | 2.4% | 0 | 0.0% | 0 | 0.0% | 2 | 1.7% |
| 合計 | 449 | 100.0% | 104 | 100.0% | 11 | 100.0% | 42 | 100.0% | 73 | 100.0% | 99 | 100.0% | 120 | 100.0% |
| 回答者数(合計-無回答) | 446 | | 104 | | 11 | | 41 | | 73 | | 99 | | 118 | |

「業種」と「衛生委員会開催の頻度」の関係

| 選択項目 | 総計 | | 製造業 | | 建設業 | | 運輸業 | | 商業 | | 保健衛生業 | | その他 | |
|----------------|-----|--------|-----|--------|-----|--------|-----|--------|----|--------|-------|--------|-----|--------|
| | 人数 | 構成比 | 人数 | 構成比 | 人数 | 構成比 | 人数 | 構成比 | 人数 | 構成比 | 人数 | 構成比 | 人数 | 構成比 |
| 月1回以上 | 347 | 86.5% | 96 | 93.2% | 10 | 90.9% | 28 | 73.7% | 63 | 94.0% | 62 | 82.7% | 88 | 82.2% |
| その他 | 27 | 6.7% | 5 | 4.9% | 1 | 9.1% | 2 | 5.3% | 4 | 6.0% | 6 | 8.0% | 9 | 8.4% |
| 無回答 | 27 | 6.7% | 2 | 1.9% | 0 | 0.0% | 8 | 21.1% | 0 | 0.0% | 7 | 9.3% | 10 | 9.3% |
| 合計 | 401 | 100.0% | 103 | 100.0% | 11 | 100.0% | 38 | 100.0% | 67 | 100.0% | 75 | 100.0% | 107 | 100.0% |
| 回答者数(合計 - 無回答) | 374 | | 101 | | 11 | | 30 | | 67 | | 68 | | 97 | |

「業種」と「衛生委員会議事結果の周知」の関係

| 選択項目 | 総計 | | 製造業 | | 建設業 | | 運輸業 | | 商業 | | 保健衛生業 | | その他 | |
|----------------|-----|--------|-----|--------|-----|--------|-----|--------|----|--------|-------|--------|-----|--------|
| | 人数 | 構成比 | 人数 | 構成比 | 人数 | 構成比 | 人数 | 構成比 | 人数 | 構成比 | 人数 | 構成比 | 人数 | 構成比 |
| 有 | 328 | 73.1% | 91 | 87.5% | 9 | 81.8% | 28 | 66.7% | 58 | 79.5% | 60 | 60.6% | 82 | 68.3% |
| 無 | 56 | 12.5% | 7 | 6.7% | 2 | 18.2% | 2 | 4.8% | 8 | 11.0% | 16 | 16.2% | 21 | 17.5% |
| 無回答 | 65 | 14.5% | 6 | 5.8% | 0 | 0.0% | 12 | 28.6% | 7 | 9.6% | 23 | 23.2% | 17 | 14.2% |
| 合計 | 449 | 100.0% | 104 | 100.0% | 11 | 100.0% | 42 | 100.0% | 73 | 100.0% | 99 | 100.0% | 120 | 100.0% |
| 回答者数(合計 - 無回答) | 384 | | 98 | | 11 | | 30 | | 66 | | 76 | | 103 | |

「業種」と「衛生委員会でのメンタルヘルス対策の審議」の関係

| 選択項目 | 総計 | | 製造業 | | 建設業 | | 運輸業 | | 商業 | | 保健衛生業 | | その他 | |
|----------------|-----|--------|-----|--------|-----|--------|-----|--------|----|--------|-------|--------|-----|--------|
| | 人数 | 構成比 | 人数 | 構成比 | 人数 | 構成比 | 人数 | 構成比 | 人数 | 構成比 | 人数 | 構成比 | 人数 | 構成比 |
| 有 | 233 | 51.9% | 68 | 65.4% | 7 | 63.6% | 25 | 59.5% | 32 | 43.8% | 35 | 35.4% | 66 | 55.0% |
| 無 | 191 | 42.5% | 32 | 30.8% | 4 | 36.4% | 14 | 33.3% | 37 | 50.7% | 54 | 54.5% | 50 | 41.7% |
| 無回答 | 25 | 5.6% | 4 | 3.8% | 0 | 0.0% | 3 | 7.1% | 4 | 5.5% | 10 | 10.1% | 4 | 3.3% |
| 合計 | 449 | 100.0% | 104 | 100.0% | 11 | 100.0% | 42 | 100.0% | 73 | 100.0% | 99 | 100.0% | 120 | 100.0% |
| 回答者数(合計 - 無回答) | 424 | | 100 | | 11 | | 39 | | 69 | | 89 | | 116 | |

「業種」と「過重(長時間)労働対策の審議」の関係

| 選択項目 | 総計 | | 製造業 | | 建設業 | | 運輸業 | | 商業 | | 保健衛生業 | | その他 | |
|----------------|-----|--------|-----|--------|-----|--------|-----|--------|----|--------|-------|--------|-----|--------|
| | 人数 | 構成比 | 人数 | 構成比 | 人数 | 構成比 | 人数 | 構成比 | 人数 | 構成比 | 人数 | 構成比 | 人数 | 構成比 |
| 有 | 260 | 57.9% | 79 | 76.0% | 10 | 90.9% | 31 | 73.8% | 41 | 56.2% | 27 | 27.3% | 72 | 60.0% |
| 無 | 152 | 33.9% | 19 | 18.3% | 1 | 9.1% | 8 | 19.0% | 26 | 35.6% | 57 | 57.6% | 41 | 34.2% |
| 無回答 | 37 | 8.2% | 6 | 5.8% | 0 | 0.0% | 3 | 7.1% | 6 | 8.2% | 15 | 15.2% | 7 | 5.8% |
| 合計 | 449 | 100.0% | 104 | 100.0% | 11 | 100.0% | 42 | 100.0% | 73 | 100.0% | 99 | 100.0% | 120 | 100.0% |
| 回答者数(合計 - 無回答) | 412 | | 98 | | 11 | | 39 | | 67 | | 84 | | 113 | |

「業種」と「退職者の実態把握」の関係

| 選択項目 | 総計 | | 製造業 | | 建設業 | | 運輸業 | | 商業 | | 保健衛生業 | | その他 | |
|----------------|-----|--------|-----|--------|-----|--------|-----|--------|----|--------|-------|--------|-----|--------|
| | 人数 | 構成比 | 人数 | 構成比 | 人数 | 構成比 | 人数 | 構成比 | 人数 | 構成比 | 人数 | 構成比 | 人数 | 構成比 |
| 有 | 196 | 84.1% | 65 | 95.6% | 7 | 100.0% | 24 | 96.0% | 21 | 65.6% | 27 | 77.1% | 52 | 78.8% |
| 無 | 31 | 13.3% | 3 | 4.4% | 0 | 0.0% | 1 | 4.0% | 11 | 34.4% | 6 | 17.1% | 10 | 15.2% |
| 無回答 | 6 | 2.6% | 0 | 0.0% | 0 | 0.0% | 0 | 0.0% | 0 | 0.0% | 2 | 5.7% | 4 | 6.1% |
| 合計 | 233 | 100.0% | 68 | 100.0% | 7 | 100.0% | 25 | 100.0% | 32 | 100.0% | 35 | 100.0% | 66 | 100.0% |
| 回答者数(合計 - 無回答) | 227 | | 68 | | 7 | | 25 | | 32 | | 33 | | 62 | |

「業種」と「実施計画の策定」の関係

| 選択項目 | 総計 | | 製造業 | | 建設業 | | 運輸業 | | 商業 | | 保健衛生業 | | その他 | |
|----------------|-----|--------|-----|--------|-----|--------|-----|--------|----|--------|-------|--------|-----|--------|
| | 人数 | 構成比 | 人数 | 構成比 | 人数 | 構成比 | 人数 | 構成比 | 人数 | 構成比 | 人数 | 構成比 | 人数 | 構成比 |
| 有 | 126 | 54.1% | 41 | 60.3% | 7 | 100.0% | 16 | 64.0% | 18 | 56.3% | 17 | 48.6% | 27 | 40.9% |
| 無 | 88 | 37.8% | 19 | 27.9% | 0 | 0.0% | 6 | 24.0% | 14 | 43.8% | 17 | 48.6% | 32 | 48.5% |
| 無回答 | 19 | 8.2% | 8 | 11.8% | 0 | 0.0% | 3 | 12.0% | 0 | 0.0% | 1 | 2.9% | 7 | 10.6% |
| 合計 | 233 | 100.0% | 68 | 100.0% | 7 | 100.0% | 25 | 100.0% | 32 | 100.0% | 35 | 100.0% | 66 | 100.0% |
| 回答者数(合計 - 無回答) | 214 | | 60 | | 7 | | 22 | | 32 | | 34 | | 59 | |

「業種」と「実施体制の整備」の関係

| 選択項目 | 総計 | | 製造業 | | 建設業 | | 運輸業 | | 商業 | | 保健衛生業 | | その他 | |
|----------------|-----|--------|-----|--------|-----|--------|-----|--------|----|--------|-------|--------|-----|--------|
| | 人数 | 構成比 | 人数 | 構成比 | 人数 | 構成比 | 人数 | 構成比 | 人数 | 構成比 | 人数 | 構成比 | 人数 | 構成比 |
| 有 | 148 | 63.5% | 48 | 70.6% | 6 | 85.7% | 19 | 76.0% | 21 | 65.6% | 20 | 57.1% | 34 | 51.5% |
| 無 | 70 | 30.0% | 15 | 22.1% | 1 | 14.3% | 4 | 16.0% | 11 | 34.4% | 14 | 40.0% | 25 | 37.9% |
| 無回答 | 15 | 6.4% | 5 | 7.4% | 0 | 0.0% | 2 | 8.0% | 0 | 0.0% | 1 | 2.9% | 7 | 10.6% |
| 合計 | 233 | 100.0% | 68 | 100.0% | 7 | 100.0% | 25 | 100.0% | 32 | 100.0% | 35 | 100.0% | 66 | 100.0% |
| 回答者数(合計 - 無回答) | 218 | | 63 | | 7 | | 23 | | 32 | | 34 | | 59 | |

「業種」と「退職者への不利益防止対策」の関係

| 選択項目 | 総計 | | 製造業 | | 建設業 | | 運輸業 | | 商業 | | 保健衛生業 | | その他 | |
|----------------|-----|--------|-----|--------|-----|--------|-----|--------|----|--------|-------|--------|-----|--------|
| | 人数 | 構成比 | 人数 | 構成比 | 人数 | 構成比 | 人数 | 構成比 | 人数 | 構成比 | 人数 | 構成比 | 人数 | 構成比 |
| 有 | 140 | 60.1% | 43 | 63.2% | 5 | 71.4% | 19 | 76.0% | 18 | 56.3% | 18 | 51.4% | 37 | 56.1% |
| 無 | 74 | 31.8% | 19 | 27.9% | 2 | 28.6% | 4 | 16.0% | 13 | 40.6% | 12 | 34.3% | 24 | 36.4% |
| 無回答 | 19 | 8.2% | 6 | 8.8% | 0 | 0.0% | 2 | 8.0% | 1 | 3.1% | 5 | 14.3% | 5 | 7.6% |
| 合計 | 233 | 100.0% | 68 | 100.0% | 7 | 100.0% | 25 | 100.0% | 32 | 100.0% | 35 | 100.0% | 66 | 100.0% |
| 回答者数(合計 - 無回答) | 214 | | 62 | | 7 | | 23 | | 31 | | 30 | | 61 | |

「業種」と「健康情報の保護」の関係

| 選択項目 | 総計 | | 製造業 | | 建設業 | | 運輸業 | | 商業 | | 保健衛生業 | | その他 | |
|----------------|-----|--------|-----|--------|-----|--------|-----|--------|----|--------|-------|--------|-----|--------|
| | 人数 | 構成比 | 人数 | 構成比 | 人数 | 構成比 | 人数 | 構成比 | 人数 | 構成比 | 人数 | 構成比 | 人数 | 構成比 |
| 有 | 187 | 80.3% | 58 | 85.3% | 6 | 85.7% | 24 | 96.0% | 24 | 75.0% | 24 | 68.6% | 51 | 77.3% |
| 無 | 31 | 13.3% | 6 | 8.8% | 1 | 14.3% | 0 | 0.0% | 8 | 25.0% | 6 | 17.1% | 10 | 15.2% |
| 無回答 | 15 | 6.4% | 4 | 5.9% | 0 | 0.0% | 1 | 4.0% | 0 | 0.0% | 5 | 14.3% | 5 | 7.6% |
| 合計 | 233 | 100.0% | 68 | 100.0% | 7 | 100.0% | 25 | 100.0% | 32 | 100.0% | 35 | 100.0% | 66 | 100.0% |
| 回答者数(合計 - 無回答) | 218 | | 64 | | 7 | | 24 | | 32 | | 30 | | 61 | |

「業種」と「メンタルヘルス対策の周知」の関係

| 選択項目 | 総計 | | 製造業 | | 建設業 | | 運輸業 | | 商業 | | 保健衛生業 | | その他 | |
|----------------|-----|--------|-----|--------|-----|--------|-----|--------|----|--------|-------|--------|-----|--------|
| | 人数 | 構成比 | 人数 | 構成比 | 人数 | 構成比 | 人数 | 構成比 | 人数 | 構成比 | 人数 | 構成比 | 人数 | 構成比 |
| 有 | 165 | 70.8% | 46 | 67.6% | 6 | 85.7% | 22 | 88.0% | 26 | 81.3% | 21 | 60.0% | 44 | 66.7% |
| 無 | 52 | 22.3% | 14 | 20.6% | 1 | 14.3% | 2 | 8.0% | 6 | 18.8% | 10 | 28.6% | 19 | 28.8% |
| 無回答 | 16 | 6.9% | 8 | 11.8% | 0 | 0.0% | 1 | 4.0% | 0 | 0.0% | 4 | 11.4% | 3 | 4.5% |
| 合計 | 233 | 100.0% | 68 | 100.0% | 7 | 100.0% | 25 | 100.0% | 32 | 100.0% | 35 | 100.0% | 66 | 100.0% |
| 回答者数(合計 - 無回答) | 217 | | 60 | | 7 | | 24 | | 32 | | 31 | | 63 | |

「業種」と「心の健康づくり計画」の策定」の関係

| 選択項目 | 総計 | | 製造業 | | 建設業 | | 運輸業 | | 商業 | | 保健衛生業 | | その他 | |
|----------------|-----|--------|-----|--------|-----|--------|-----|--------|----|--------|-------|--------|-----|--------|
| | 人数 | 構成比 | 人数 | 構成比 | 人数 | 構成比 | 人数 | 構成比 | 人数 | 構成比 | 人数 | 構成比 | 人数 | 構成比 |
| 有 | 155 | 34.5% | 57 | 54.8% | 8 | 72.7% | 14 | 33.3% | 21 | 28.8% | 14 | 14.1% | 41 | 34.2% |
| 無 | 283 | 63.0% | 47 | 45.2% | 3 | 27.3% | 23 | 54.8% | 49 | 67.1% | 84 | 84.8% | 77 | 64.2% |
| 無回答 | 11 | 2.4% | 0 | 0.0% | 0 | 0.0% | 5 | 11.9% | 3 | 4.1% | 1 | 1.0% | 2 | 1.7% |
| 合計 | 449 | 100.0% | 104 | 100.0% | 11 | 100.0% | 42 | 100.0% | 73 | 100.0% | 99 | 100.0% | 120 | 100.0% |
| 回答者数(合計 - 無回答) | 438 | | 104 | | 11 | | 37 | | 70 | | 98 | | 118 | |

「業種」と「メンタルヘルス推進担当者の選任」の関係

| 選択項目 | 総計 | | 製造業 | | 建設業 | | 運輸業 | | 商業 | | 保健衛生業 | | その他 | |
|----------------|-----|--------|-----|--------|-----|--------|-----|--------|----|--------|-------|--------|-----|--------|
| | 人数 | 構成比 | 人数 | 構成比 | 人数 | 構成比 | 人数 | 構成比 | 人数 | 構成比 | 人数 | 構成比 | 人数 | 構成比 |
| 有 | 183 | 40.8% | 61 | 58.7% | 7 | 63.6% | 19 | 45.2% | 27 | 37.0% | 17 | 17.2% | 52 | 43.3% |
| 無 | 262 | 58.4% | 42 | 40.4% | 4 | 36.4% | 23 | 54.8% | 45 | 61.6% | 81 | 81.8% | 67 | 55.8% |
| 無回答 | 4 | 0.9% | 1 | 1.0% | 0 | 0.0% | 0 | 0.0% | 1 | 1.4% | 1 | 1.0% | 1 | 0.8% |
| 合計 | 449 | 100.0% | 104 | 100.0% | 11 | 100.0% | 42 | 100.0% | 73 | 100.0% | 99 | 100.0% | 120 | 100.0% |
| 回答者数(合計 - 無回答) | 445 | | 103 | | 11 | | 42 | | 72 | | 98 | | 119 | |

「業種」と「メンタルヘルス推進担当者の周知」の関係

| 選択項目 | 総計 | | 製造業 | | 建設業 | | 運輸業 | | 商業 | | 保健衛生業 | | その他 | |
|----------------|-----|--------|-----|--------|-----|--------|-----|--------|----|--------|-------|--------|-----|--------|
| | 人数 | 構成比 | 人数 | 構成比 | 人数 | 構成比 | 人数 | 構成比 | 人数 | 構成比 | 人数 | 構成比 | 人数 | 構成比 |
| 有 | 135 | 73.8% | 43 | 70.5% | 6 | 85.7% | 15 | 78.9% | 21 | 77.8% | 12 | 70.6% | 38 | 73.1% |
| 無 | 19 | 10.4% | 6 | 9.8% | 1 | 14.3% | 1 | 5.3% | 2 | 7.4% | 2 | 11.8% | 7 | 13.5% |
| 無回答 | 29 | 15.8% | 12 | 19.7% | 0 | 0.0% | 3 | 15.8% | 4 | 14.8% | 3 | 17.6% | 7 | 13.5% |
| 合計 | 183 | 100.0% | 61 | 100.0% | 7 | 100.0% | 19 | 100.0% | 27 | 100.0% | 17 | 100.0% | 52 | 100.0% |
| 回答者数(合計 - 無回答) | 154 | | 49 | | 7 | | 16 | | 23 | | 14 | | 45 | |

「業種」と「メンタルヘルス相談体制の整備」の関係

| 選択項目 | 総計 | | 製造業 | | 建設業 | | 運輸業 | | 商業 | | 保健衛生業 | | その他 | |
|----------------|-----|--------|-----|--------|-----|--------|-----|--------|----|--------|-------|--------|-----|--------|
| | 人数 | 構成比 | 人数 | 構成比 | 人数 | 構成比 | 人数 | 構成比 | 人数 | 構成比 | 人数 | 構成比 | 人数 | 構成比 |
| 有 | 248 | 55.2% | 70 | 67.3% | 8 | 72.7% | 26 | 61.9% | 36 | 49.3% | 39 | 39.4% | 69 | 57.5% |
| 無 | 190 | 42.3% | 32 | 30.8% | 3 | 27.3% | 14 | 33.3% | 35 | 47.9% | 58 | 58.6% | 48 | 40.0% |
| 無回答 | 11 | 2.4% | 2 | 1.9% | 0 | 0.0% | 2 | 4.8% | 2 | 2.7% | 2 | 2.0% | 3 | 2.5% |
| 合計 | 449 | 100.0% | 104 | 100.0% | 11 | 100.0% | 42 | 100.0% | 73 | 100.0% | 99 | 100.0% | 120 | 100.0% |
| 回答者数(合計 - 無回答) | 438 | | 102 | | 11 | | 40 | | 71 | | 97 | | 117 | |

「業種」と「労働者への教育研修の実施」の関係

| 選択項目 | 総計 | | 製造業 | | 建設業 | | 運輸業 | | 商業 | | 保健衛生業 | | その他 | |
|----------------|-----|--------|-----|--------|-----|--------|-----|--------|----|--------|-------|--------|-----|--------|
| | 人数 | 構成比 | 人数 | 構成比 | 人数 | 構成比 | 人数 | 構成比 | 人数 | 構成比 | 人数 | 構成比 | 人数 | 構成比 |
| 有 | 184 | 41.0% | 48 | 46.2% | 6 | 54.5% | 20 | 47.6% | 24 | 32.9% | 32 | 32.3% | 54 | 45.0% |
| 無 | 253 | 56.3% | 54 | 51.9% | 5 | 45.5% | 21 | 50.0% | 45 | 61.6% | 65 | 65.7% | 63 | 52.5% |
| 無回答 | 12 | 2.7% | 2 | 1.9% | 0 | 0.0% | 1 | 2.4% | 4 | 5.5% | 2 | 2.0% | 3 | 2.5% |
| 合計 | 449 | 100.0% | 104 | 100.0% | 11 | 100.0% | 42 | 100.0% | 73 | 100.0% | 99 | 100.0% | 120 | 100.0% |
| 回答者数(合計 - 無回答) | 437 | | 102 | | 11 | | 41 | | 69 | | 97 | | 117 | |

「業種」と「管理監督者への教育研修の実施」の関係

| 選択項目 | 総計 | | 製造業 | | 建設業 | | 運輸業 | | 商業 | | 保健衛生業 | | その他 | |
|-----------------|-----|--------|-----|--------|-----|--------|-----|--------|----|--------|-------|--------|-----|--------|
| | 人数 | 構成比 | 人数 | 構成比 | 人数 | 構成比 | 人数 | 構成比 | 人数 | 構成比 | 人数 | 構成比 | 人数 | 構成比 |
| 有 | 244 | 54.3% | 71 | 68.3% | 7 | 63.6% | 26 | 61.9% | 41 | 56.2% | 35 | 35.4% | 64 | 53.3% |
| 無 | 196 | 43.7% | 31 | 29.8% | 4 | 36.4% | 14 | 33.3% | 29 | 39.7% | 64 | 64.6% | 54 | 45.0% |
| 無回答 | 9 | 2.0% | 2 | 1.9% | 0 | 0.0% | 2 | 4.8% | 3 | 4.1% | 0 | 0.0% | 2 | 1.7% |
| 合計 | 449 | 100.0% | 104 | 100.0% | 11 | 100.0% | 42 | 100.0% | 73 | 100.0% | 99 | 100.0% | 120 | 100.0% |
| 回答者数 (合計 - 無回答) | 440 | | 102 | | 11 | | 40 | | 70 | | 99 | | 118 | |

「業種」と「産業保健スタッフ等への教育研修の実施」の関係

| 選択項目 | 総計 | | 製造業 | | 建設業 | | 運輸業 | | 商業 | | 保健衛生業 | | その他 | |
|-----------------|-----|--------|-----|--------|-----|--------|-----|--------|----|--------|-------|--------|-----|--------|
| | 人数 | 構成比 | 人数 | 構成比 | 人数 | 構成比 | 人数 | 構成比 | 人数 | 構成比 | 人数 | 構成比 | 人数 | 構成比 |
| 有 | 119 | 26.5% | 35 | 33.7% | 5 | 45.5% | 13 | 31.0% | 5 | 6.8% | 26 | 26.3% | 35 | 29.2% |
| 無 | 308 | 68.6% | 65 | 62.5% | 6 | 54.5% | 25 | 59.5% | 63 | 86.3% | 70 | 70.7% | 79 | 65.8% |
| 無回答 | 22 | 4.9% | 4 | 3.8% | 0 | 0.0% | 4 | 9.5% | 5 | 6.8% | 3 | 3.0% | 6 | 5.0% |
| 合計 | 449 | 100.0% | 104 | 100.0% | 11 | 100.0% | 42 | 100.0% | 73 | 100.0% | 99 | 100.0% | 120 | 100.0% |
| 回答者数 (合計 - 無回答) | 427 | | 100 | | 11 | | 38 | | 68 | | 96 | | 114 | |

「業種」と「1ヵ月以上の休職者の有無」の関係

| 選択項目 | 総計 | | 製造業 | | 建設業 | | 運輸業 | | 商業 | | 保健衛生業 | | その他 | |
|-----------------|-----|--------|-----|--------|-----|--------|-----|--------|----|--------|-------|--------|-----|--------|
| | 人数 | 構成比 | 人数 | 構成比 | 人数 | 構成比 | 人数 | 構成比 | 人数 | 構成比 | 人数 | 構成比 | 人数 | 構成比 |
| 有 | 111 | 24.7% | 23 | 22.1% | 2 | 18.2% | 9 | 21.4% | 8 | 11.0% | 28 | 28.3% | 41 | 34.2% |
| 無 | 338 | 75.3% | 81 | 77.9% | 9 | 81.8% | 33 | 78.6% | 65 | 89.0% | 71 | 71.7% | 79 | 65.8% |
| 無回答 | 0 | 0.0% | 0 | 0.0% | 0 | 0.0% | 0 | 0.0% | 0 | 0.0% | 0 | 0.0% | 0 | 0.0% |
| 合計 | 449 | 100.0% | 104 | 100.0% | 11 | 100.0% | 42 | 100.0% | 73 | 100.0% | 99 | 100.0% | 120 | 100.0% |
| 回答者数 (合計 - 無回答) | 449 | | 104 | | 11 | | 42 | | 73 | | 99 | | 120 | |

「業種」と「1ヵ月以上の休職者の有無人数」の関係

| 選択項目 | 総計 | | 製造業 | | 建設業 | | 運輸業 | | 商業 | | 保健衛生業 | | その他 | |
|-----------------|-----|--------|-----|--------|-----|--------|-----|--------|----|--------|-------|--------|-----|--------|
| | 人数 | 構成比 | 人数 | 構成比 | 人数 | 構成比 | 人数 | 構成比 | 人数 | 構成比 | 人数 | 構成比 | 人数 | 構成比 |
| 1名 | 61 | 55.0% | 14 | 60.9% | 1 | 50.0% | 5 | 55.6% | 4 | 50.0% | 14 | 50.0% | 23 | 56.1% |
| 2名 | 22 | 19.8% | 4 | 17.4% | 1 | 50.0% | 2 | 22.2% | 1 | 12.5% | 8 | 28.6% | 6 | 14.6% |
| 3名 | 11 | 9.9% | 2 | 8.7% | 0 | 0.0% | 1 | 11.1% | 1 | 12.5% | 1 | 3.6% | 6 | 14.6% |
| 4名以上 | 14 | 12.6% | 2 | 8.7% | 0 | 0.0% | 0 | 0.0% | 2 | 25.0% | 4 | 14.3% | 6 | 14.6% |
| 無回答 | 3 | 2.7% | 1 | 4.3% | 0 | 0.0% | 1 | 11.1% | 0 | 0.0% | 1 | 3.6% | 0 | 0.0% |
| 合計 | 111 | 100.0% | 23 | 100.0% | 2 | 100.0% | 9 | 100.0% | 8 | 100.0% | 28 | 100.0% | 41 | 100.0% |
| 回答者数 (合計 - 無回答) | 108 | | 22 | | 2 | | 8 | | 8 | | 27 | | 41 | |

「業種」と「職場復帰プログラム」の策定」の関係

| 選択項目 | 総計 | | 製造業 | | 建設業 | | 運輸業 | | 商業 | | 保健衛生業 | | その他 | |
|-----------------|-----|--------|-----|--------|-----|--------|-----|--------|----|--------|-------|--------|-----|--------|
| | 人数 | 構成比 | 人数 | 構成比 | 人数 | 構成比 | 人数 | 構成比 | 人数 | 構成比 | 人数 | 構成比 | 人数 | 構成比 |
| 有 | 88 | 19.6% | 27 | 26.0% | 4 | 36.4% | 7 | 16.7% | 9 | 12.3% | 13 | 13.1% | 28 | 23.3% |
| 無 | 351 | 78.2% | 75 | 72.1% | 7 | 63.6% | 34 | 81.0% | 61 | 83.6% | 84 | 84.8% | 90 | 75.0% |
| 無回答 | 10 | 2.2% | 2 | 1.9% | 0 | 0.0% | 1 | 2.4% | 3 | 4.1% | 2 | 2.0% | 2 | 1.7% |
| 合計 | 449 | 100.0% | 104 | 100.0% | 11 | 100.0% | 42 | 100.0% | 73 | 100.0% | 99 | 100.0% | 120 | 100.0% |
| 回答者数 (合計 - 無回答) | 439 | | 102 | | 11 | | 41 | | 70 | | 97 | | 118 | |

メンタルヘルス対策自主点検票クロス集計(労働者数別)

「労働者数」と「業種」の関係

| 選択項目 | 総計 | | 50～99人 | | 100～299人 | | 300～499人 | | 500人以上 | |
|--------------|-----|--------|--------|--------|----------|--------|----------|--------|--------|--------|
| | 人数 | 構成比 | 人数 | 構成比 | 人数 | 構成比 | 人数 | 構成比 | 人数 | 構成比 |
| 製造業 | 104 | 23.2% | 50 | 21.1% | 43 | 25.7% | 10 | 35.7% | 1 | 5.9% |
| 建設業 | 11 | 2.4% | 7 | 3.0% | 4 | 2.4% | 0 | 0.0% | 0 | 0.0% |
| 運輸業 | 42 | 9.4% | 26 | 11.0% | 14 | 8.4% | 1 | 3.6% | 1 | 5.9% |
| 商業 | 73 | 16.3% | 55 | 23.2% | 15 | 9.0% | 1 | 3.6% | 2 | 11.8% |
| 保健衛生業 | 99 | 22.0% | 48 | 20.3% | 41 | 24.6% | 4 | 14.3% | 6 | 35.3% |
| その他 | 120 | 26.7% | 51 | 21.5% | 50 | 29.9% | 12 | 42.9% | 7 | 41.2% |
| 無回答 | 0 | 0.0% | 0 | 0.0% | 0 | 0.0% | 0 | 0.0% | 0 | 0.0% |
| 合計 | 449 | 100.0% | 237 | 100.0% | 167 | 100.0% | 28 | 100.0% | 17 | 100.0% |
| 回答者数(合計・無回答) | 449 | | 237 | | 167 | | 28 | | 17 | |

「労働者数」と「衛生管理者の職務(複数回答)」の関係

| 選択項目 | 総計 | | 50～99人 | | 100～299人 | | 300～499人 | | 500人以上 | |
|--------------------------|-------|-------|--------|-------|----------|-------|----------|-------|--------|-------|
| | 人数 | 構成比 | 人数 | 構成比 | 人数 | 構成比 | 人数 | 構成比 | 人数 | 構成比 |
| 健康相談、健康異常者の発見・措置、健康保持 | 318 | 70.8% | 172 | 72.6% | 118 | 70.7% | 18 | 64.3% | 10 | 58.8% |
| 労働衛生教育 | 201 | 44.8% | 104 | 43.9% | 69 | 41.3% | 20 | 71.4% | 8 | 47.1% |
| 産業医との連携 | 299 | 66.6% | 147 | 62.0% | 117 | 70.1% | 21 | 75.0% | 14 | 82.4% |
| 負傷及び疾病、有所見者などに関する統計資料の作成 | 128 | 28.5% | 62 | 26.2% | 47 | 28.1% | 11 | 39.3% | 8 | 47.1% |
| 衛生委員会への出席・資料提出 | 351 | 78.2% | 179 | 75.5% | 132 | 79.0% | 25 | 89.3% | 15 | 88.2% |
| 無回答 | 8 | 1.8% | 7 | 3.0% | 1 | 0.6% | 0 | 0.0% | 0 | 0.0% |
| 合計 | 1,305 | | 671 | | 484 | | 95 | | 55 | |
| 回答者数(合計・無回答) | 1,297 | | 664 | | 483 | | 95 | | 55 | |

「労働者数」と「産業医の職務(複数回答)」の関係

| 選択項目 | 総計 | | 50～99人 | | 100～299人 | | 300～499人 | | 500人以上 | |
|---------------------------|-------|-------|--------|-------|----------|-------|----------|-------|--------|-------|
| | 人数 | 構成比 | 人数 | 構成比 | 人数 | 構成比 | 人数 | 構成比 | 人数 | 構成比 |
| 健康診断及び面接指導の実施 | 367 | 81.7% | 192 | 81.0% | 139 | 83.2% | 23 | 82.1% | 13 | 76.5% |
| 健康教育、健康相談その他労働者の健康保持増進の措置 | 247 | 55.0% | 117 | 49.4% | 99 | 59.3% | 21 | 75.0% | 10 | 58.8% |
| 健康管理計画立案への参画等 | 82 | 18.3% | 40 | 16.9% | 26 | 15.6% | 8 | 28.6% | 8 | 47.1% |
| 衛生委員会への出席 | 186 | 41.4% | 80 | 33.8% | 75 | 44.9% | 18 | 64.3% | 13 | 76.5% |
| 衛生管理者との連携 | 286 | 63.7% | 146 | 61.6% | 108 | 64.7% | 19 | 67.9% | 13 | 76.5% |
| 無回答 | 23 | 5.1% | 12 | 5.1% | 11 | 6.6% | 0 | 0.0% | 0 | 0.0% |
| 合計 | 1,191 | | 587 | | 458 | | 89 | | 57 | |
| 回答者数(合計・無回答) | 1,168 | | 575 | | 447 | | 89 | | 57 | |

「労働者数」と「衛生委員会の有無」の関係

| 選択項目 | 総計 | | 50～99人 | | 100～299人 | | 300～499人 | | 500人以上 | |
|--------------|-----|--------|--------|--------|----------|--------|----------|--------|--------|--------|
| | 人数 | 構成比 | 人数 | 構成比 | 人数 | 構成比 | 人数 | 構成比 | 人数 | 構成比 |
| 有 | 401 | 89.3% | 212 | 89.5% | 146 | 87.4% | 28 | 100.0% | 15 | 88.2% |
| 無 | 45 | 10.0% | 24 | 10.1% | 19 | 11.4% | 0 | 0.0% | 2 | 11.8% |
| 無回答 | 3 | 0.7% | 1 | 0.4% | 2 | 1.2% | 0 | 0.0% | 0 | 0.0% |
| 合計 | 449 | 100.0% | 237 | 100.0% | 167 | 100.0% | 28 | 100.0% | 17 | 100.0% |
| 回答者数(合計・無回答) | 446 | | 236 | | 165 | | 28 | | 17 | |

「労働者数」と「衛生委員会開催の頻度」の関係

| 選択項目 | 総計 | | 50～99人 | | 100～299人 | | 300～499人 | | 500人以上 | |
|--------------|-----|--------|--------|--------|----------|--------|----------|--------|--------|--------|
| | 人数 | 構成比 | 人数 | 構成比 | 人数 | 構成比 | 人数 | 構成比 | 人数 | 構成比 |
| 月1回以上 | 347 | 86.5% | 178 | 84.0% | 129 | 88.4% | 27 | 96.4% | 13 | 86.7% |
| その他 | 27 | 6.7% | 18 | 8.5% | 7 | 4.8% | 1 | 3.6% | 1 | 6.7% |
| 無回答 | 27 | 6.7% | 16 | 7.5% | 10 | 6.8% | 0 | 0.0% | 1 | 6.7% |
| 合計 | 401 | 100.0% | 212 | 100.0% | 146 | 100.0% | 28 | 100.0% | 15 | 100.0% |
| 回答者数(合計・無回答) | 374 | | 196 | | 136 | | 28 | | 14 | |

「労働者数」と「衛生委員会議事結果の周知」の関係

| 選択項目 | 総計 | | 50～99人 | | 100～299人 | | 300～499人 | | 500人以上 | |
|--------------|-----|--------|--------|--------|----------|--------|----------|--------|--------|--------|
| | 人数 | 構成比 | 人数 | 構成比 | 人数 | 構成比 | 人数 | 構成比 | 人数 | 構成比 |
| 有 | 328 | 73.1% | 172 | 72.6% | 118 | 70.7% | 25 | 89.3% | 13 | 76.5% |
| 無 | 56 | 12.5% | 29 | 12.2% | 23 | 13.8% | 2 | 7.1% | 2 | 11.8% |
| 無回答 | 65 | 14.5% | 36 | 15.2% | 26 | 15.6% | 1 | 3.6% | 2 | 11.8% |
| 合計 | 449 | 100.0% | 237 | 100.0% | 167 | 100.0% | 28 | 100.0% | 17 | 100.0% |
| 回答者数(合計・無回答) | 384 | | 201 | | 141 | | 27 | | 15 | |

「労働者数」と「衛生委員会でのメンタルヘルス対策の審議」の関係

| 選択項目 | 総計 | | 50～99人 | | 100～299人 | | 300～499人 | | 500人以上 | |
|--------------|-----|--------|--------|--------|----------|--------|----------|--------|--------|--------|
| | 人数 | 構成比 | 人数 | 構成比 | 人数 | 構成比 | 人数 | 構成比 | 人数 | 構成比 |
| 有 | 233 | 51.9% | 112 | 47.3% | 91 | 54.5% | 18 | 64.3% | 12 | 70.6% |
| 無 | 191 | 42.5% | 108 | 45.6% | 71 | 42.5% | 9 | 32.1% | 3 | 17.6% |
| 無回答 | 25 | 5.6% | 17 | 7.2% | 5 | 3.0% | 1 | 3.6% | 2 | 11.8% |
| 合計 | 449 | 100.0% | 237 | 100.0% | 167 | 100.0% | 28 | 100.0% | 17 | 100.0% |
| 回答者数(合計・無回答) | 424 | | 220 | | 162 | | 27 | | 15 | |

「労働者数」と「過重(長時間)労働対策の審議」の関係

| 選択項目 | 総計 | | 50～99人 | | 100～299人 | | 300～499人 | | 500人以上 | |
|--------------|-----|--------|--------|--------|----------|--------|----------|--------|--------|--------|
| | 人数 | 構成比 | 人数 | 構成比 | 人数 | 構成比 | 人数 | 構成比 | 人数 | 構成比 |
| 有 | 260 | 57.9% | 137 | 57.8% | 92 | 55.1% | 22 | 78.6% | 9 | 52.9% |
| 無 | 152 | 33.9% | 76 | 32.1% | 65 | 38.9% | 5 | 17.9% | 6 | 35.3% |
| 無回答 | 37 | 8.2% | 24 | 10.1% | 10 | 6.0% | 1 | 3.6% | 2 | 11.8% |
| 合計 | 449 | 100.0% | 237 | 100.0% | 167 | 100.0% | 28 | 100.0% | 17 | 100.0% |
| 回答者数(合計・無回答) | 412 | | 213 | | 157 | | 27 | | 15 | |

「労働者数」と「休職者の実態把握」の関係

| 選択項目 | 総計 | | 50～99人 | | 100～299人 | | 300～499人 | | 500人以上 | |
|--------------|-----|--------|--------|--------|----------|--------|----------|--------|--------|--------|
| | 人数 | 構成比 | 人数 | 構成比 | 人数 | 構成比 | 人数 | 構成比 | 人数 | 構成比 |
| 有 | 196 | 84.1% | 92 | 82.1% | 80 | 87.9% | 16 | 88.9% | 8 | 66.7% |
| 無 | 31 | 13.3% | 18 | 16.1% | 7 | 7.7% | 2 | 11.1% | 4 | 33.3% |
| 無回答 | 6 | 2.6% | 2 | 1.8% | 4 | 4.4% | 0 | 0.0% | 0 | 0.0% |
| 合計 | 233 | 100.0% | 112 | 100.0% | 91 | 100.0% | 18 | 100.0% | 12 | 100.0% |
| 回答者数(合計・無回答) | 227 | | 110 | | 87 | | 18 | | 12 | |

「労働者数」と「実施計画の策定」の関係

| 選択項目 | 総計 | | 50～99人 | | 100～299人 | | 300～499人 | | 500人以上 | |
|--------------|-----|--------|--------|--------|----------|--------|----------|--------|--------|--------|
| | 人数 | 構成比 | 人数 | 構成比 | 人数 | 構成比 | 人数 | 構成比 | 人数 | 構成比 |
| 有 | 126 | 54.1% | 59 | 52.7% | 50 | 54.9% | 12 | 66.7% | 5 | 41.7% |
| 無 | 88 | 37.8% | 42 | 37.5% | 34 | 37.4% | 5 | 27.8% | 7 | 58.3% |
| 無回答 | 19 | 8.2% | 11 | 9.8% | 7 | 7.7% | 1 | 5.6% | 0 | 0.0% |
| 合計 | 233 | 100.0% | 112 | 100.0% | 91 | 100.0% | 18 | 100.0% | 12 | 100.0% |
| 回答者数(合計・無回答) | 214 | | 101 | | 84 | | 17 | | 12 | |

「労働者数」と「実施体制の整備」の関係

| 選択項目 | 総計 | | 50～99人 | | 100～299人 | | 300～499人 | | 500人以上 | |
|--------------|-----|--------|--------|--------|----------|--------|----------|--------|--------|--------|
| | 人数 | 構成比 | 人数 | 構成比 | 人数 | 構成比 | 人数 | 構成比 | 人数 | 構成比 |
| 有 | 148 | 63.5% | 75 | 67.0% | 54 | 59.3% | 13 | 72.2% | 6 | 50.0% |
| 無 | 70 | 30.0% | 31 | 27.7% | 29 | 31.9% | 4 | 22.2% | 6 | 50.0% |
| 無回答 | 15 | 6.4% | 6 | 5.4% | 8 | 8.8% | 1 | 5.6% | 0 | 0.0% |
| 合計 | 233 | 100.0% | 112 | 100.0% | 91 | 100.0% | 18 | 100.0% | 12 | 100.0% |
| 回答者数(合計・無回答) | 218 | | 106 | | 83 | | 17 | | 12 | |

「労働者数」と「休職者への不利益防止対策」の関係

| 選択項目 | 総計 | | 50～99人 | | 100～299人 | | 300～499人 | | 500人以上 | |
|--------------|-----|--------|--------|--------|----------|--------|----------|--------|--------|--------|
| | 人数 | 構成比 | 人数 | 構成比 | 人数 | 構成比 | 人数 | 構成比 | 人数 | 構成比 |
| 有 | 140 | 60.1% | 68 | 60.7% | 55 | 60.4% | 14 | 77.8% | 3 | 25.0% |
| 無 | 74 | 31.8% | 36 | 32.1% | 26 | 28.6% | 3 | 16.7% | 9 | 75.0% |
| 無回答 | 19 | 8.2% | 8 | 7.1% | 10 | 11.0% | 1 | 5.6% | 0 | 0.0% |
| 合計 | 233 | 100.0% | 112 | 100.0% | 91 | 100.0% | 18 | 100.0% | 12 | 100.0% |
| 回答者数(合計・無回答) | 214 | | 104 | | 81 | | 17 | | 12 | |

「労働者数」と「健康情報の保護」の関係

| 選択項目 | 総計 | | 50～99人 | | 100～299人 | | 300～499人 | | 500人以上 | |
|--------------|-----|--------|--------|--------|----------|--------|----------|--------|--------|--------|
| | 人数 | 構成比 | 人数 | 構成比 | 人数 | 構成比 | 人数 | 構成比 | 人数 | 構成比 |
| 有 | 187 | 80.3% | 92 | 82.1% | 72 | 79.1% | 16 | 88.9% | 7 | 58.3% |
| 無 | 31 | 13.3% | 14 | 12.5% | 10 | 11.0% | 2 | 11.1% | 5 | 41.7% |
| 無回答 | 15 | 6.4% | 6 | 5.4% | 9 | 9.9% | 0 | 0.0% | 0 | 0.0% |
| 合計 | 233 | 100.0% | 112 | 100.0% | 91 | 100.0% | 18 | 100.0% | 12 | 100.0% |
| 回答者数(合計・無回答) | 218 | | 106 | | 82 | | 18 | | 12 | |

「労働者数」と「メンタルヘルス対策の周知」の関係

| 選択項目 | 総計 | | 50～99人 | | 100～299人 | | 300～499人 | | 500人以上 | |
|--------------|-----|--------|--------|--------|----------|--------|----------|--------|--------|--------|
| | 人数 | 構成比 | 人数 | 構成比 | 人数 | 構成比 | 人数 | 構成比 | 人数 | 構成比 |
| 有 | 165 | 70.8% | 88 | 78.6% | 56 | 61.5% | 13 | 72.2% | 8 | 66.7% |
| 無 | 52 | 22.3% | 17 | 15.2% | 27 | 29.7% | 4 | 22.2% | 4 | 33.3% |
| 無回答 | 16 | 6.9% | 7 | 6.3% | 8 | 8.8% | 1 | 5.6% | 0 | 0.0% |
| 合計 | 233 | 100.0% | 112 | 100.0% | 91 | 100.0% | 18 | 100.0% | 12 | 100.0% |
| 回答者数(合計・無回答) | 217 | | 105 | | 83 | | 17 | | 12 | |

「労働者数」と「心の健康づくり計画」の策定の関係

| 選択項目 | 総計 | | 50～99人 | | 100～299人 | | 300～499人 | | 500人以上 | |
|--------------|-----|--------|--------|--------|----------|--------|----------|--------|--------|--------|
| | 人数 | 構成比 | 人数 | 構成比 | 人数 | 構成比 | 人数 | 構成比 | 人数 | 構成比 |
| 有 | 155 | 34.5% | 75 | 31.6% | 59 | 35.3% | 14 | 50.0% | 7 | 41.2% |
| 無 | 283 | 63.0% | 155 | 65.4% | 105 | 62.9% | 13 | 46.4% | 10 | 58.8% |
| 無回答 | 11 | 2.4% | 7 | 3.0% | 3 | 1.8% | 1 | 3.6% | 0 | 0.0% |
| 合計 | 449 | 100.0% | 237 | 100.0% | 167 | 100.0% | 28 | 100.0% | 17 | 100.0% |
| 回答者数(合計・無回答) | 438 | | 230 | | 164 | | 27 | | 17 | |

「労働者数」と「メンタルヘルス推進担当者の選任」の関係

| 選択項目 | 総計 | | 50～99人 | | 100～299人 | | 300～499人 | | 500人以上 | |
|--------------|-----|--------|--------|--------|----------|--------|----------|--------|--------|--------|
| | 人数 | 構成比 | 人数 | 構成比 | 人数 | 構成比 | 人数 | 構成比 | 人数 | 構成比 |
| 有 | 183 | 40.8% | 94 | 39.7% | 63 | 37.7% | 16 | 57.1% | 10 | 58.8% |
| 無 | 262 | 58.4% | 141 | 59.5% | 102 | 61.1% | 12 | 42.9% | 7 | 41.2% |
| 無回答 | 4 | 0.9% | 2 | 0.8% | 2 | 1.2% | 0 | 0.0% | 0 | 0.0% |
| 合計 | 449 | 100.0% | 237 | 100.0% | 167 | 100.0% | 28 | 100.0% | 17 | 100.0% |
| 回答者数(合計・無回答) | 445 | | 235 | | 165 | | 28 | | 17 | |

「労働者数」と「メンタルヘルス推進担当者の周知」の関係

| 選択項目 | 総計 | | 50～99人 | | 100～299人 | | 300～499人 | | 500人以上 | |
|--------------|-----|--------|--------|--------|----------|--------|----------|--------|--------|--------|
| | 人数 | 構成比 | 人数 | 構成比 | 人数 | 構成比 | 人数 | 構成比 | 人数 | 構成比 |
| 有 | 135 | 73.8% | 67 | 71.3% | 48 | 76.2% | 13 | 81.3% | 7 | 70.0% |
| 無 | 19 | 10.4% | 12 | 12.8% | 5 | 7.9% | 1 | 6.3% | 1 | 10.0% |
| 無回答 | 29 | 15.8% | 15 | 16.0% | 10 | 15.9% | 2 | 12.5% | 2 | 20.0% |
| 合計 | 183 | 100.0% | 94 | 100.0% | 63 | 100.0% | 16 | 100.0% | 10 | 100.0% |
| 回答者数(合計・無回答) | 154 | | 79 | | 53 | | 14 | | 8 | |

「労働者数」と「メンタルヘルス相談体制の整備」の関係

| 選択項目 | 総計 | | 50～99人 | | 100～299人 | | 300～499人 | | 500人以上 | |
|--------------|-----|--------|--------|--------|----------|--------|----------|--------|--------|--------|
| | 人数 | 構成比 | 人数 | 構成比 | 人数 | 構成比 | 人数 | 構成比 | 人数 | 構成比 |
| 有 | 248 | 55.2% | 123 | 51.9% | 92 | 55.1% | 21 | 75.0% | 12 | 70.6% |
| 無 | 190 | 42.3% | 107 | 45.1% | 71 | 42.5% | 7 | 25.0% | 5 | 29.4% |
| 無回答 | 11 | 2.4% | 7 | 3.0% | 4 | 2.4% | 0 | 0.0% | 0 | 0.0% |
| 合計 | 449 | 100.0% | 237 | 100.0% | 167 | 100.0% | 28 | 100.0% | 17 | 100.0% |
| 回答者数(合計・無回答) | 438 | | 230 | | 163 | | 28 | | 17 | |

「労働者数」と「労働者への教育研修の実施」の関係

| 選択項目 | 総計 | | 50～99人 | | 100～299人 | | 300～499人 | | 500人以上 | |
|--------------|-----|--------|--------|--------|----------|--------|----------|--------|--------|--------|
| | 人数 | 構成比 | 人数 | 構成比 | 人数 | 構成比 | 人数 | 構成比 | 人数 | 構成比 |
| 有 | 184 | 41.0% | 83 | 35.0% | 71 | 42.5% | 20 | 71.4% | 10 | 58.8% |
| 無 | 253 | 56.3% | 148 | 62.4% | 90 | 53.9% | 8 | 28.6% | 7 | 41.2% |
| 無回答 | 12 | 2.7% | 6 | 2.5% | 6 | 3.6% | 0 | 0.0% | 0 | 0.0% |
| 合計 | 449 | 100.0% | 237 | 100.0% | 167 | 100.0% | 28 | 100.0% | 17 | 100.0% |
| 回答者数(合計・無回答) | 437 | | 231 | | 161 | | 28 | | 17 | |

「労働者数」と「管理監督者への教育研修の実施」の関係

| 選択項目 | 総計 | | 50～99人 | | 100～299人 | | 300～499人 | | 500人以上 | |
|--------------|-----|--------|--------|--------|----------|--------|----------|--------|--------|--------|
| | 人数 | 構成比 | 人数 | 構成比 | 人数 | 構成比 | 人数 | 構成比 | 人数 | 構成比 |
| 有 | 244 | 54.3% | 117 | 49.4% | 95 | 56.9% | 20 | 71.4% | 12 | 70.6% |
| 無 | 196 | 43.7% | 114 | 48.1% | 70 | 41.9% | 7 | 25.0% | 5 | 29.4% |
| 無回答 | 9 | 2.0% | 6 | 2.5% | 2 | 1.2% | 1 | 3.6% | 0 | 0.0% |
| 合計 | 449 | 100.0% | 237 | 100.0% | 167 | 100.0% | 28 | 100.0% | 17 | 100.0% |
| 回答者数(合計・無回答) | 440 | | 231 | | 165 | | 27 | | 17 | |

「労働者数」と「産業保健スタッフ等への教育研修の実施」の関係

| 選択項目 | 総計 | | 50～99人 | | 100～299人 | | 300～499人 | | 500人以上 | |
|--------------|-----|--------|--------|--------|----------|--------|----------|--------|--------|--------|
| | 人数 | 構成比 | 人数 | 構成比 | 人数 | 構成比 | 人数 | 構成比 | 人数 | 構成比 |
| 有 | 119 | 26.5% | 52 | 21.9% | 48 | 28.7% | 11 | 39.3% | 8 | 47.1% |
| 無 | 308 | 68.6% | 176 | 74.3% | 109 | 65.3% | 15 | 53.6% | 8 | 47.1% |
| 無回答 | 22 | 4.9% | 9 | 3.8% | 10 | 6.0% | 2 | 7.1% | 1 | 5.9% |
| 合計 | 449 | 100.0% | 237 | 100.0% | 167 | 100.0% | 28 | 100.0% | 17 | 100.0% |
| 回答者数(合計・無回答) | 427 | | 228 | | 157 | | 26 | | 16 | |

「労働者数」と「1ヵ月以上の休職者の有無」の関係

| 選択項目 | 総計 | | 50～99人 | | 100～299人 | | 300～499人 | | 500人以上 | |
|--------------|-----|--------|--------|--------|----------|--------|----------|--------|--------|--------|
| | 人数 | 構成比 | 人数 | 構成比 | 人数 | 構成比 | 人数 | 構成比 | 人数 | 構成比 |
| 有 | 111 | 24.7% | 35 | 14.8% | 44 | 26.3% | 18 | 64.3% | 14 | 82.4% |
| 無 | 338 | 75.3% | 202 | 85.2% | 123 | 73.7% | 10 | 35.7% | 3 | 17.6% |
| 無回答 | 0 | 0.0% | 0 | 0.0% | 0 | 0.0% | 0 | 0.0% | 0 | 0.0% |
| 合計 | 449 | 100.0% | 237 | 100.0% | 167 | 100.0% | 28 | 100.0% | 17 | 100.0% |
| 回答者数(合計・無回答) | 449 | | 237 | | 167 | | 28 | | 17 | |

「労働者数」と「1ヵ月以上の休職者の有無人数」の関係

| 選択項目 | 総計 | | 50～99人 | | 100～299人 | | 300～499人 | | 500人以上 | |
|--------------|-----|--------|--------|--------|----------|--------|----------|--------|--------|--------|
| | 人数 | 構成比 | 人数 | 構成比 | 人数 | 構成比 | 人数 | 構成比 | 人数 | 構成比 |
| 1名 | 61 | 55.0% | 25 | 71.4% | 25 | 56.8% | 7 | 38.9% | 4 | 28.6% |
| 2名 | 22 | 19.8% | 6 | 17.1% | 11 | 25.0% | 4 | 22.2% | 1 | 7.1% |
| 3名 | 11 | 9.9% | 2 | 5.7% | 4 | 9.1% | 4 | 22.2% | 1 | 7.1% |
| 4名以上 | 14 | 12.6% | 0 | 0.0% | 3 | 6.8% | 3 | 16.7% | 8 | 57.1% |
| 無回答 | 3 | 2.7% | 2 | 5.7% | 1 | 2.3% | 0 | 0.0% | 0 | 0.0% |
| 合計 | 111 | 100.0% | 35 | 100.0% | 44 | 100.0% | 18 | 100.0% | 14 | 100.0% |
| 回答者数(合計・無回答) | 108 | | 33 | | 43 | | 18 | | 14 | |

「労働者数」と「職場復帰プログラム」の策定」の関係

| 選択項目 | 総計 | | 50～99人 | | 100～299人 | | 300～499人 | | 500人以上 | |
|--------------|-----|--------|--------|--------|----------|--------|----------|--------|--------|--------|
| | 人数 | 構成比 | 人数 | 構成比 | 人数 | 構成比 | 人数 | 構成比 | 人数 | 構成比 |
| 有 | 88 | 19.6% | 36 | 15.2% | 33 | 19.8% | 13 | 46.4% | 6 | 35.3% |
| 無 | 351 | 78.2% | 196 | 82.7% | 130 | 77.8% | 14 | 50.0% | 11 | 64.7% |
| 無回答 | 10 | 2.2% | 5 | 2.1% | 4 | 2.4% | 1 | 3.6% | 0 | 0.0% |
| 合計 | 449 | 100.0% | 237 | 100.0% | 167 | 100.0% | 28 | 100.0% | 17 | 100.0% |
| 回答者数(合計・無回答) | 439 | | 232 | | 163 | | 27 | | 17 | |