



愛媛労働局発表
平成25年2月27日

担 当	愛媛労働局職業安定部求職者支援室	
	室長	濱木一明
	室長補佐	豊田仁志
	電話	089(900)5244

新規学校卒業予定者の職業紹介状況について

平成25年3月新規学校卒業予定者に係る1月末現在の職業紹介状況の概要は次のとおりである。

- 高 校
 - ・ 就職希望者数は2,416人で、前年同期に比べ4.4%(102人)増加している。
 - ・ 就職決定(内定)者は2,155人で、就職決定(内定)率は89.2%となり、前年同期に比べ2.6ポイント上回った。
- 高 専
 - ・ 就職希望者数は233人で、前年同期に比べ3.3%(8人)減少している。
 - ・ 就職決定(内定)者は228人で、就職決定(内定)率は97.9%となり、前年同期に比べ3.7ポイント上回った。
- 短 大
 - ・ 就職希望者数は536人で、前年同期に比べ16.8%(108人)減少している。
 - ・ 就職決定(内定)者は357人で、就職決定(内定)率は66.6%となり、前年同期に比べ0.9ポイント下回った。
- 大 学
 - ・ 就職希望者数は3,046人で、前年同期に比べ0.4%(13人)減少している。
 - ・ 就職決定(内定)者は2,202人で、就職決定(内定)率は72.3%となり、前年同期に比べ2.5ポイント上回った。

【求人倍率】

学 歴	求人倍率	うち県内求人倍率		
		前年同期比		前年同期比
中 学	2.92 倍	2.29 ポイント上昇	0.17 倍	0.13 ポイント上昇
高 校	6.46 倍	1.47 ポイント上昇	1.10 倍	0.03 ポイント低下
高 専	18.34 倍	0.06 ポイント上昇	1.44 倍	0.31 ポイント低下
短 大	7.17 倍	1.91 ポイント上昇	4.04 倍	1.37 ポイント上昇
大 学	12.04 倍	1.61 ポイント上昇	1.32 倍	0.20 ポイント上昇

【就職決定(内定)状況】

学 歴	就職決定(内定)率	前年同期比
高 校	89.2%	2.6 ポイント上昇
高 専	97.9%	3.7 ポイント上昇
短 大	66.6%	0.9 ポイント低下
大 学	72.3%	2.5 ポイント上昇

【新規学校卒業予定者のための就職支援対策】

- 愛媛労働局新卒者就職応援本部を活用した関係機関との連携による支援策の取組強化
- 「未内定就活生への集中支援2013」の実施
 - 未内定者に「就職をあきらめさせない」ためのジョブサポーター等による個別支援の徹底
 - ・未内定者の新卒応援ハローワーク・ハローワークへの誘導
 - ・求職登録を行った未内定者全員への個別連絡・個別支援の徹底
 - 保護者を通じた未内定者への就職支援メニューの周知（啓發文送付）
 - 臨床心理士による未内定者の心理的ケアの実施
 - 職業訓練の活用

※上記のうち、大卒等の数値は、愛媛労働局・ハローワークが独自に各大学等の協力により可能な範囲で把握した数字をとりまとめており、厚生労働省及び文部科学省が公表している抽出調査と直接比較できるものではありません。

平成25年3月新規学校卒業予定者の職業紹介状況（平成25年1月末現在）

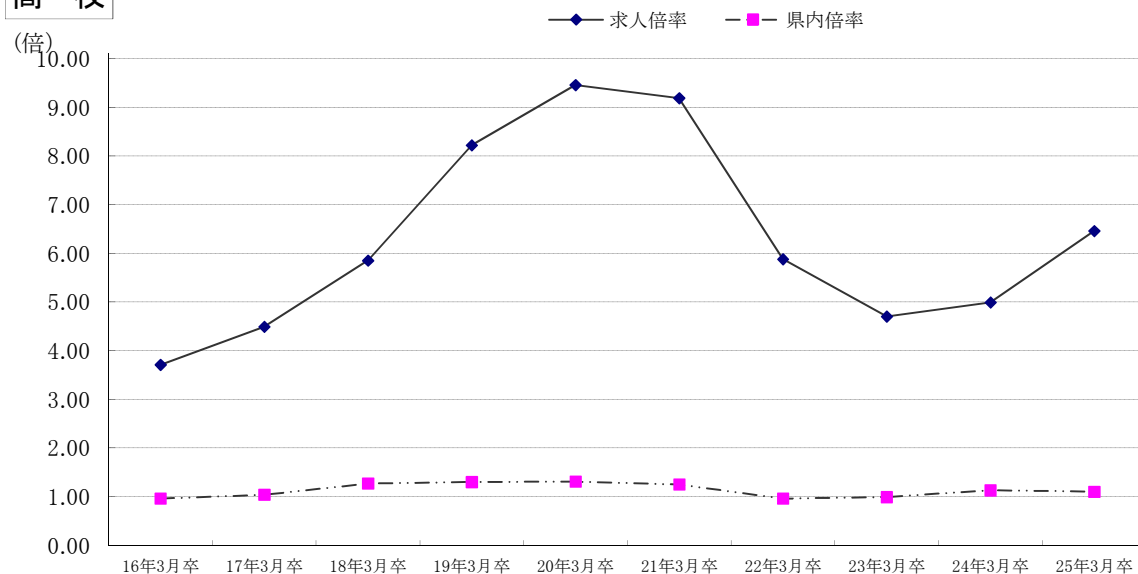
(単位：人) 愛媛労働局

項目 学校別	就職希望者数			求人数			求人倍率		就職内定の状況							
				全数	県内 求人数	県外 求人数	全数 (倍)	うち 県内 (倍)	全数			うち県内 の内定率 (%)	内定率 (%)			
	計	男	女						計	男	女					
中学	12	6	6	35	2	33	2.92	0.17	0	0	0	0	0	0	-	0.0
前年同月	27	20	7	17	1	16	0.63	0.04	0	0	0	0	0	0	-	0.0
増減比	▲ 55.6	▲ 70.0	▲ 14.3	105.9	100.0	106.3	2.29	0.13	-	-	-	-	-	-	-	0.0
高校	2,416	1,381	1,035	15,600	2,662	12,938	6.46	1.10	2,155	1,252	903	1,669	907	762	77.4	89.2
前年同月	2,314	1,330	984	11,554	2,607	8,947	4.99	1.13	2,003	1,186	817	1,602	889	713	80.0	86.6
増減比	4.4	3.8	5.2	35.0	2.1	44.6	1.47	▲ 0.03	7.6	5.6	10.5	4.2	2.0	6.9	▲ 2.6	2.6
高専	233	188	45	4,274	335	3,939	18.34	1.44	228	185	43	54	38	16	23.7	97.9
前年同月	241	190	51	4,406	421	3,985	18.28	1.75	227	178	49	76	57	19	33.5	94.2
増減比	▲ 3.3	▲ 1.1	▲ 11.8	▲ 3.0	▲ 20.4	▲ 1.2	0.06	▲ 0.31	0.4	3.9	▲ 12.2	▲ 28.9	▲ 33.3	▲ 15.8	▲ 9.8	3.7
短大	536	59	477	3,844	2,165	1,679	7.17	4.04	357	23	334	294	21	273	82.4	66.6
前年同月	644	68	576	3,390	1,721	1,669	5.26	2.67	435	25	410	340	23	317	78.2	67.5
増減比	▲ 16.8	▲ 13.2	▲ 17.2	13.4	25.8	0.6	1.91	1.37	▲ 17.9	▲ 8.0	▲ 18.5	▲ 13.5	▲ 8.7	▲ 13.9	4.2	▲ 0.9
大学	3,046	1,539	1,507	36,677	4,035	32,642	12.04	1.32	2,202	1,042	1,160	1,039	405	634	47.2	72.3
前年同月	3,059	1,585	1,474	31,893	3,439	28,454	10.43	1.12	2,134	1,052	1,082	1,064	455	609	49.9	69.8
増減比	▲ 0.4	▲ 2.9	2.2	15.0	17.3	14.7	1.61	0.20	3.2	▲ 1.0	7.2	▲ 2.3	▲ 11.0	4.1	▲ 2.7	2.5
大学等	3,815	1,786	2,029	44,795	6,535	38,260	11.74	1.71	2,787	1,250	1,537	1,387	464	923	49.8	73.1
前年同月	3,944	1,843	2,101	39,689	5,581	34,108	10.06	1.42	2,796	1,255	1,541	1,480	535	945	52.9	70.9
増減比	▲ 3.3	▲ 3.1	▲ 3.4	12.9	17.1	12.2	1.68	0.29	▲ 0.3	▲ 0.4	▲ 0.3	▲ 6.3	▲ 13.3	▲ 2.3	▲ 3.1	2.2
合計	6,243	3,173	3,070	60,430	9,199	51,231	9.68	1.47	4,942	2,502	2,440	3,056	1,371	1,685	61.8	79.2
前年同月	6,285	3,193	3,092	51,260	8,189	43,071	8.16	1.30	4,799	2,441	2,358	3,082	1,424	1,658	64.2	76.4
増減比	▲ 0.7	▲ 0.6	▲ 0.7	17.9	12.3	18.9	1.52	0.17	3.0	2.5	3.5	▲ 0.8	▲ 3.7	1.6	▲ 2.4	2.8

- ・「大学等」欄は、高専・短大・大学の合計であり「合計」欄の内数である。
- ・「求人倍率」の「うち県内（倍）」は、就職希望者数に対する県内求人の倍率である。（県内求人数/就職希望者数＝県内求人倍率）
- ・大学等の「求人数」は、各学校がとりまとめた数値である。

新規学校卒業者の求人倍率(全数・県内)の推移 【各年1月末現在】

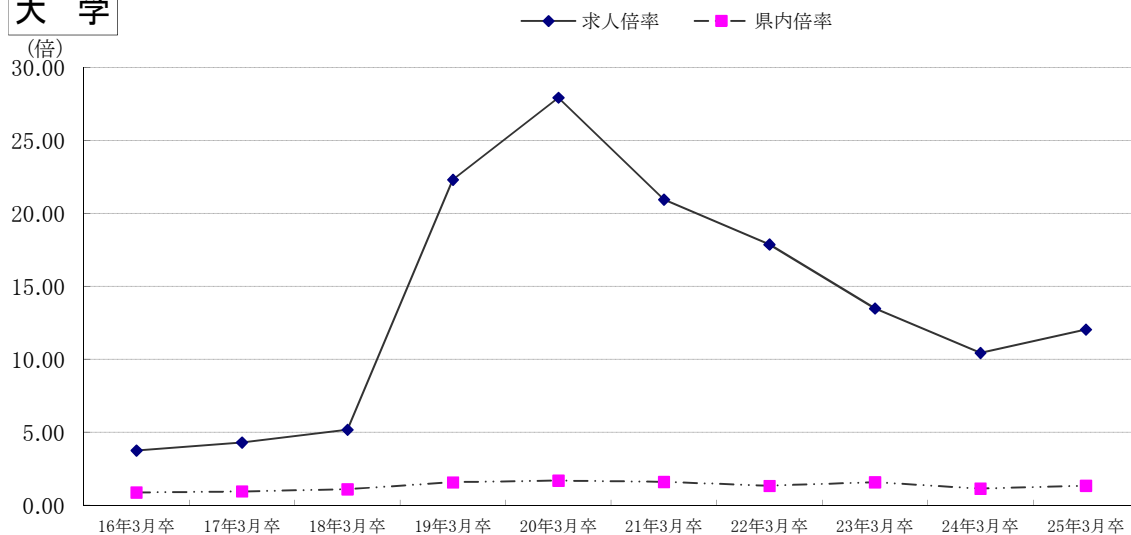
高校



卒業年	16年3月卒	17年3月卒	18年3月卒	19年3月卒	20年3月卒	21年3月卒	22年3月卒	23年3月卒	24年3月卒	25年3月卒
求人倍率	3.71	4.49	5.85	8.22	9.46	9.19	5.88	4.70	4.99	6.46
県内倍率	0.96	1.04	1.27	1.30	1.31	1.25	0.96	0.99	1.13	1.10

※「県内倍率」は、就職希望者数に対する県内求人への倍率である。(県内求人数/就職希望者数=県内求人倍率)

大学

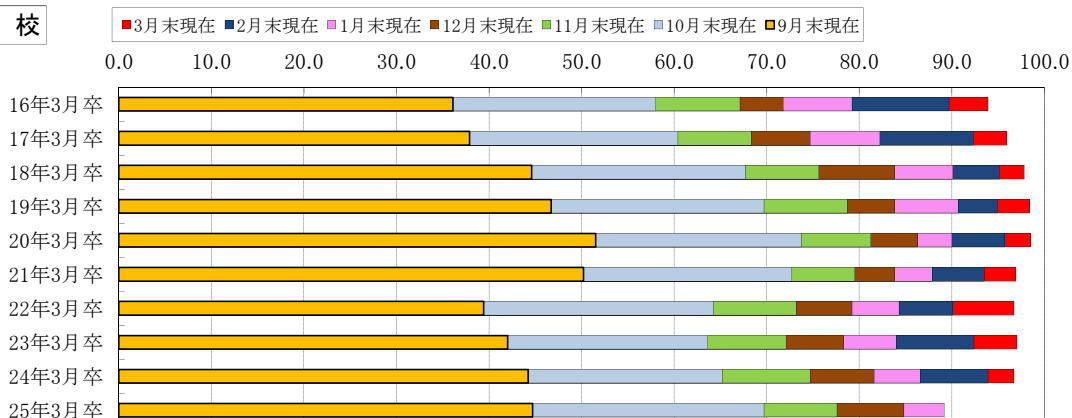


卒業年	16年3月卒	17年3月卒	18年3月卒	19年3月卒	20年3月卒	21年3月卒	22年3月卒	23年3月卒	24年3月卒	25年3月卒
求人倍率	3.74	4.29	5.16	22.32	27.95	20.95	17.87	13.48	10.43	12.04
県内倍率	0.86	0.93	1.08	1.55	1.67	1.58	1.31	1.56	1.12	1.32

※「県内倍率」は、就職希望者数に対する県内求人への倍率である。(県内求人数/就職希望者数=県内求人倍率)

新規学校卒業者の就職決定(内定)率の推移

高 校



卒業年	16年3月卒	17年3月卒	18年3月卒	19年3月卒	20年3月卒	21年3月卒	22年3月卒	23年3月卒	24年3月卒	25年3月卒
9月末現在	36.1	37.9	44.6	46.7	51.5	50.2	39.4	42.0	44.2	44.7
10月末現在	58.0	60.4	67.7	69.7	73.7	72.7	64.2	63.6	65.2	69.7
11月末現在	67.1	68.3	75.6	78.7	81.2	79.5	73.2	72.1	74.7	77.6
12月末現在	71.8	74.7	83.8	83.8	86.3	83.8	79.2	78.3	81.6	84.8
1月末現在	79.2	82.2	90.1	90.7	90.0	87.9	84.3	84.0	86.6	89.2
2月末現在	89.7	92.3	95.1	94.9	95.7	93.5	90.1	92.4	93.9	
3月末現在	93.9	95.9	97.8	98.4	98.5	96.9	96.7	97.0	96.7	

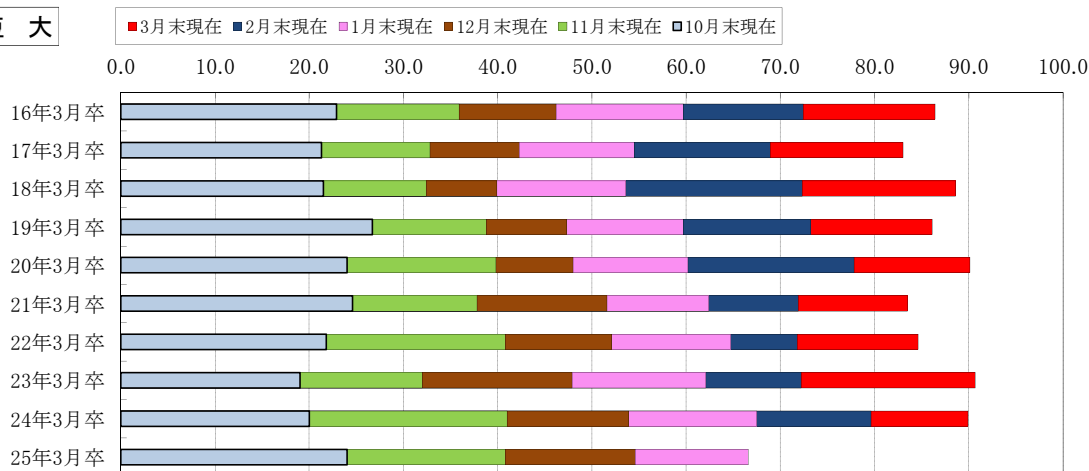
高 専



卒業年	16年3月卒	17年3月卒	18年3月卒	19年3月卒	20年3月卒	21年3月卒	22年3月卒	23年3月卒	24年3月卒	25年3月卒
10月末現在	91.3	90.4	92.3	95.2	97.5	95.9	90.5	89.4	71.0	94.9
11月末現在	92.4	94.2	95.3	96.8	99.0	96.3	92.2	96.8	89.7	95.7
12月末現在	95.6	94.7	95.8	98.9	99.0	96.8	92.7	97.3	89.7	96.6
1月末現在	96.6	96.6	97.4	98.9	100.0	97.7	95.6	99.5	94.2	97.9
2月末現在	97.0	98.0	99.5	98.9	100.0	98.6	97.8	99.5	97.0	
3月末現在	97.6	98.5	100.0	98.9	100.0	99.1	98.3	100.0	97.8	

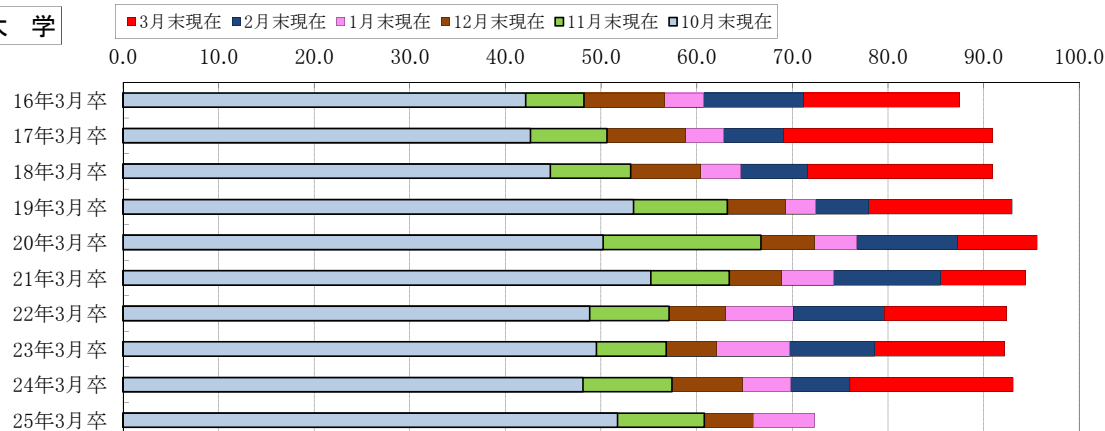
新規学校卒業者の就職決定(内定)率の推移

短大



卒業年	16年3月卒	17年3月卒	18年3月卒	19年3月卒	20年3月卒	21年3月卒	22年3月卒	23年3月卒	24年3月卒	25年3月卒
10月末現在	22.9	21.3	21.5	26.7	24.0	24.6	21.8	19.0	20.0	24.0
11月末現在	35.9	32.8	32.4	38.8	39.8	37.8	40.8	32.0	41.0	40.8
12月末現在	46.2	42.3	39.9	47.3	48.0	51.6	52.1	47.9	53.9	54.6
1月末現在	59.7	54.5	53.6	59.7	60.2	62.4	64.7	62.1	67.5	66.6
2月末現在	72.4	68.9	72.3	73.2	77.8	71.9	71.8	72.2	79.6	
3月末現在	86.4	83.0	88.6	86.1	90.1	83.5	84.6	90.7	89.9	

大学



卒業年	16年3月卒	17年3月卒	18年3月卒	19年3月卒	20年3月卒	21年3月卒	22年3月卒	23年3月卒	24年3月卒	25年3月卒
10月末現在	42.1	42.6	44.7	53.4	50.2	55.2	48.8	49.5	48.1	51.7
11月末現在	48.2	50.6	53.1	63.2	66.7	63.4	57.1	56.8	57.4	60.8
12月末現在	56.6	58.8	60.4	69.3	72.3	68.9	63.0	62.1	64.8	65.9
1月末現在	60.7	62.8	64.6	72.4	76.7	74.3	70.1	69.7	69.8	72.3
2月末現在	71.2	69.1	71.6	78.0	87.3	85.5	79.6	78.6	76.0	
3月末現在	87.5	90.9	90.9	93.0	95.6	94.4	92.4	92.2	93.1	