



愛媛労働局発表  
平成25年1月29日

担 当	愛媛労働局職業安定部求職者支援室	
	室長	濱木一明
	室長補佐	豊田仁志
	電話	089(900)5244

### 新規学校卒業予定者の職業紹介状況について

平成25年3月新規学校卒業予定者に係る12月末現在の職業紹介状況の概要は次のとおりである。

- 高 校
  - ・ 就職希望者数は2,466人で、前年同期に比べ4.0%(94人)増加している。
  - ・ 就職決定(内定)者は2,092人で、就職決定(内定)率は84.8%となり、前年同期に比べ3.2ポイント上回った。
- 高 専
  - ・ 就職希望者数は234人で、前年同期に比べ3.7%(9人)減少している。
  - ・ 就職決定(内定)者は226人で、就職決定(内定)率は96.6%となり、前年同期に比べ6.9ポイント上回った。
- 短 大
  - ・ 就職希望者数は544人で、前年同期に比べ16.0%(104人)減少している。
  - ・ 就職決定(内定)者は297人で、就職決定(内定)率は54.6%となり、前年同期に比べ0.7ポイント上回った。
- 大 学
  - ・ 就職希望者数は3,065人で、前年同期に比べ0.2%(7人)減少している。
  - ・ 就職決定(内定)者は2,019人で、就職決定(内定)率は65.9%となり、前年同期に比べ1.1ポイント上回った。

(参考)

- 新規中学校卒業者の選考・採用内定期日は、次のとおりである。  
平成25年1月10日以降

【求人倍率】

学 歴	求人倍率	うち県内求人倍率		
		前年同期比	前年同期比	前年同期比
中 学	3.18 倍	2.45 ポイント上昇	0.18 倍	0.18 ポイント上昇
高 校	6.27 倍	1.50 ポイント上昇	1.05 倍	0.01 ポイント上昇
高 専	18.24 倍	0.16 ポイント上昇	1.43 倍	0.30 ポイント低下
短 大	6.64 倍	1.62 ポイント上昇	3.72 倍	1.19 ポイント上昇
大 学	11.74 倍	1.56 ポイント上昇	1.26 倍	0.17 ポイント上昇

【就職決定(内定)状況】

学 歴	就職決定(内定)率	前年同期比
		前年同期比
高 校	84.8%	3.2 ポイント上昇
高 専	96.6%	6.9 ポイント上昇
短 大	54.6%	0.7 ポイント上昇
大 学	65.9%	1.1 ポイント上昇

【新規学校卒業予定者のための就職支援対策】

- 愛媛労働局新卒者就職応援本部の活用
  - 関係機関との連携による支援策の取組強化
  - 合同就職面接会の開催（2月6日）
- 新規高校卒業予定者の就職支援対策
  - 未内定生徒に「就職をあきらめさせない」ための学卒ジョブサポーター等による個別支援及び希望に応じた個別求人開拓の実施
  - 高校2年生を対象とした就職ガイダンス・企業説明会の実施
- 新規大学等卒業予定者の就職支援対策
  - 大学等のニーズに応じた出張相談・セミナー等の実施
  - 未内定学生に「就職をあきらめさせない」ための学卒ジョブサポーター等による個別支援及び希望に応じた個別求人開拓の実施
- 県下全域の未内定者を対象とする合同就職面接会・企業説明会の開催
  - 愛媛新卒応援ハローワーク・愛媛労働局新卒者就職応援本部共催によるもの（再掲）
    - ・ 2月6日（水） 13:00～16:00 ひめぎんホール（真珠の間）
  - 関係機関との連携によるもの
    - ・ 平成24年度 合同就職面接会・会社説明会一覧のとおり

※上記のうち、大卒等の数値は、愛媛労働局・ハローワークが独自に各大学等の協力により可能な範囲で把握した数字をとりまとめており、厚生労働省及び文部科学省が公表している抽出調査と直接比較できるものではありません。

平成25年3月新規学校卒業予定者の職業紹介状況（平成24年12月末現在）

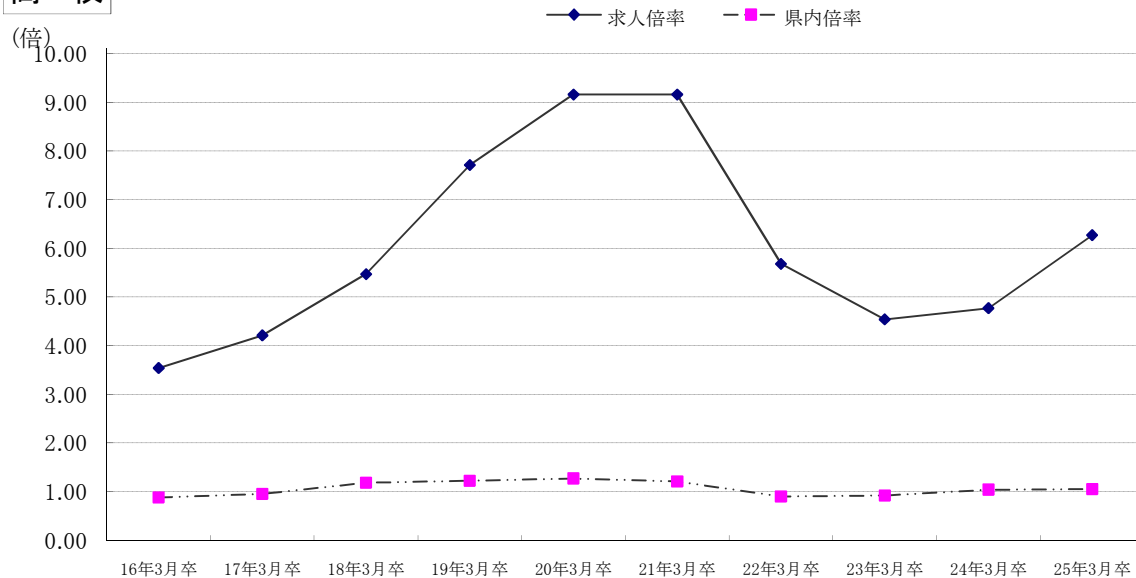
(単位：人) 愛媛労働局

項目 学校別	就職希望者数			求人数			求人倍率		就職内定の状況							内定率 (%)
				全数	県内 求人数	県外 求人数	全数 (倍)	うち 県内 (倍)	全数			うち県内			県内/全数 (%)	
	計	男	女						計	男	女	計	男	女		
中学	11	7	4	35	2	33	3.18	0.18	0	0	0	0	0	0	-	0.0
前年同月	22	15	7	16	0	16	0.73	0.00	0	0	0	0	0	0	-	0.0
増減比	▲ 50.0	▲ 53.3	▲ 42.9	118.8	-	106.3	2.45	0.18	-	-	-	-	-	-	-	0.0
高校	2,466	1,406	1,060	15,473	2,595	12,878	6.27	1.05	2,092	1,216	876	1,612	872	740	77.1	84.8
前年同月	2,372	1,359	1,013	11,307	2,478	8,829	4.77	1.04	1,936	1,155	781	1,540	861	679	79.5	81.6
増減比	4.0	3.5	4.6	36.8	4.7	45.9	1.50	0.01	8.1	5.3	12.2	4.7	1.3	9.0	▲ 2.4	3.2
高専	234	189	45	4,269	335	3,934	18.24	1.43	226	183	43	54	38	16	23.9	96.6
前年同月	243	192	51	4,393	421	3,972	18.08	1.73	218	172	46	70	54	16	32.1	89.7
増減比	▲ 3.7	▲ 1.6	▲ 11.8	▲ 2.8	▲ 20.4	▲ 1.0	0.16	▲ 0.30	3.7	6.4	▲ 6.5	▲ 22.9	▲ 29.6	0.0	▲ 8.2	6.9
短大	544	60	484	3,614	2,026	1,588	6.64	3.72	297	17	280	249	15	234	83.8	54.6
前年同月	648	68	580	3,253	1,637	1,616	5.02	2.53	349	20	329	299	18	281	85.7	53.9
増減比	▲ 16.0	▲ 11.8	▲ 16.6	11.1	23.8	▲ 1.7	1.62	1.19	▲ 14.9	▲ 15.0	▲ 14.9	▲ 16.7	▲ 16.7	▲ 16.7	▲ 1.9	0.7
大学	3,065	1,554	1,511	35,968	3,874	32,094	11.74	1.26	2,019	959	1,060	925	356	569	45.8	65.9
前年同月	3,072	1,596	1,476	31,284	3,349	27,935	10.18	1.09	1,990	998	992	970	417	553	48.7	64.8
増減比	▲ 0.2	▲ 2.6	2.4	15.0	15.7	14.9	1.56	0.17	1.5	▲ 3.9	6.9	▲ 4.6	▲ 14.6	2.9	▲ 2.9	1.1
大学等	3,843	1,803	2,040	43,851	6,235	37,616	11.41	1.62	2,542	1,159	1,383	1,228	409	819	48.3	66.1
前年同月	3,963	1,856	2,107	38,930	5,407	33,523	9.82	1.36	2,557	1,190	1,367	1,339	489	850	52.4	64.5
増減比	▲ 3.0	▲ 2.9	▲ 3.2	12.6	15.3	12.2	1.59	0.26	▲ 0.6	▲ 2.6	1.2	▲ 8.3	▲ 16.4	▲ 3.6	▲ 4.1	1.6
合計	6,320	3,216	3,104	59,359	8,832	50,527	9.39	1.40	4,634	2,375	2,259	2,840	1,281	1,559	61.3	73.3
前年同月	6,357	3,230	3,127	50,253	7,885	42,368	7.91	1.24	4,493	2,345	2,148	2,879	1,350	1,529	64.1	70.7
増減比	▲ 0.6	▲ 0.4	▲ 0.7	18.1	12.0	19.3	1.48	0.16	3.1	1.3	5.2	▲ 1.4	▲ 5.1	2.0	▲ 2.8	2.6

- ・「大学等」欄は、高専・短大・大学の合計であり「合計」欄の内数である。
- ・「求人倍率」の「うち県内（倍）」は、就職希望者数に対する県内求人の倍率である。（県内求人数/就職希望者数＝県内求人倍率）
- ・大学等の「求人数」は、各学校がとりまとめた数値である。

## 新規学校卒業者の求人倍率(全数・県内)の推移 【各年12月末現在】

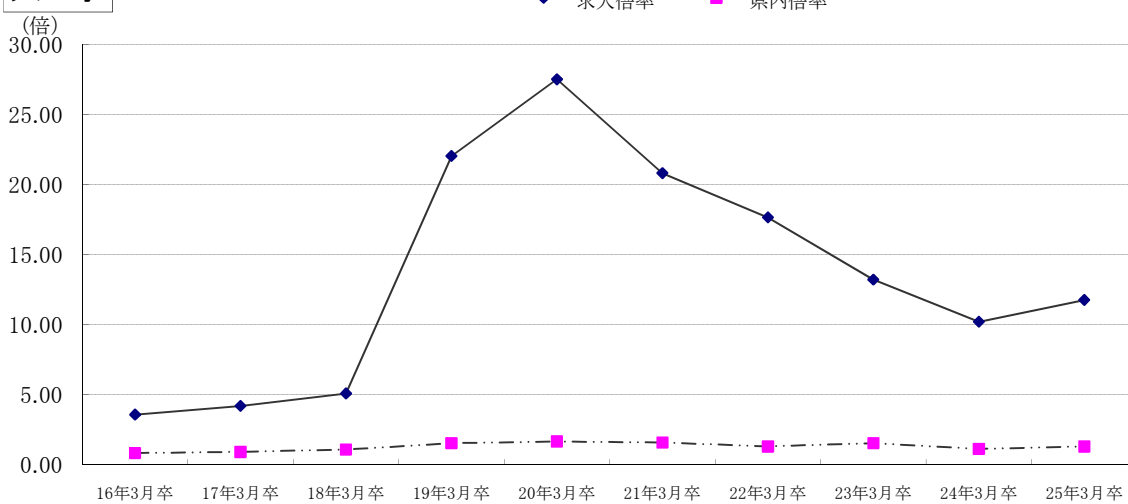
### 高 校



卒業年	16年3月卒	17年3月卒	18年3月卒	19年3月卒	20年3月卒	21年3月卒	22年3月卒	23年3月卒	24年3月卒	25年3月卒
求人倍率	3.54	4.21	5.47	7.71	9.16	9.16	5.68	4.54	4.77	6.27
県内倍率	0.88	0.95	1.18	1.22	1.27	1.21	0.90	0.92	1.04	1.05

※「県内倍率」は、就職希望者数に対する県内求人への倍率である。(県内求人数/就職希望者数=県内求人倍率)

### 大 学

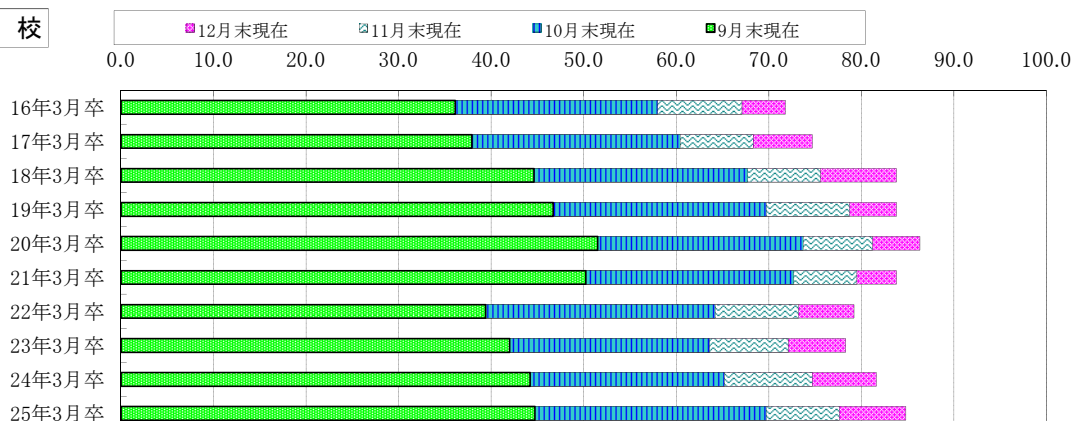


卒業年	16年3月卒	17年3月卒	18年3月卒	19年3月卒	20年3月卒	21年3月卒	22年3月卒	23年3月卒	24年3月卒	25年3月卒
求人倍率	3.53	4.16	5.04	22.03	27.52	20.81	17.64	13.19	10.18	11.74
県内倍率	0.79	0.87	1.04	1.50	1.62	1.54	1.26	1.50	1.09	1.26

※「県内倍率」は、就職希望者数に対する県内求人への倍率である。(県内求人数/就職希望者数=県内求人倍率)

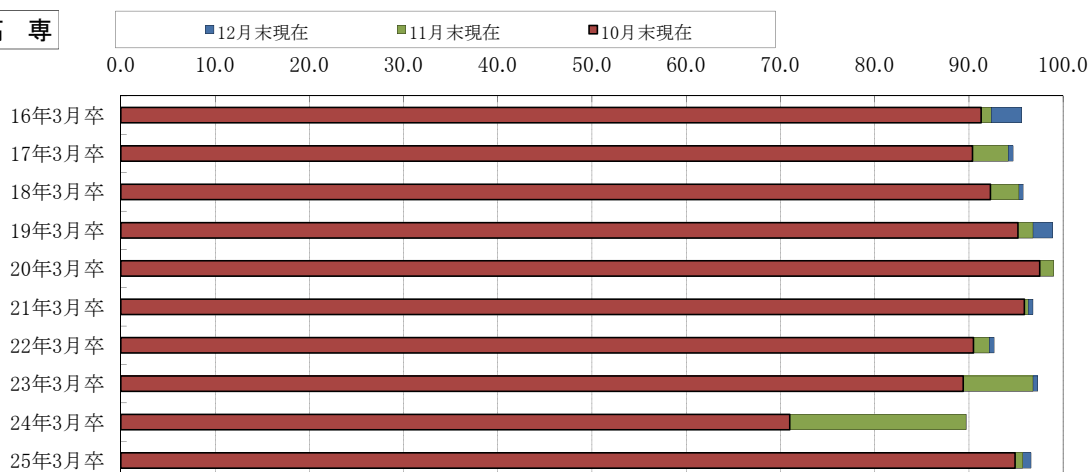
## 新規学校卒業者の就職決定(内定)率の推移【各年12月末現在】

### 高 校



卒業年	16年3月卒	17年3月卒	18年3月卒	19年3月卒	20年3月卒	21年3月卒	22年3月卒	23年3月卒	24年3月卒	25年3月卒
9月末現在	36.1	37.9	44.6	46.7	51.5	50.2	39.4	42.0	44.2	44.7
10月末現在	58.0	60.4	67.7	69.7	73.7	72.7	64.2	63.6	65.2	69.7
11月末現在	67.1	68.3	75.6	78.7	81.2	79.5	73.2	72.1	74.7	77.6
12月末現在	71.8	74.7	83.8	83.8	86.3	83.8	79.2	78.3	81.6	84.8

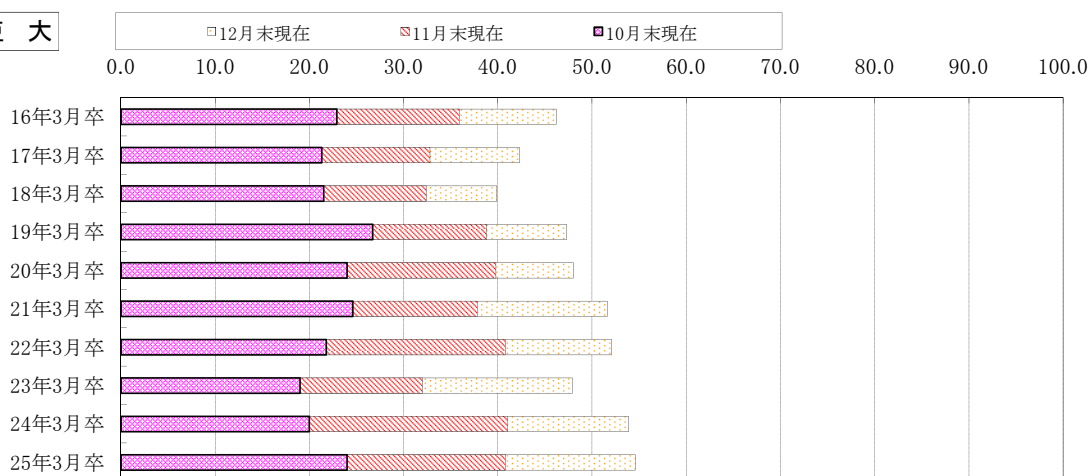
### 高 専



卒業年	16年3月卒	17年3月卒	18年3月卒	19年3月卒	20年3月卒	21年3月卒	22年3月卒	23年3月卒	24年3月卒	25年3月卒
10月末現在	91.3	90.4	92.3	95.2	97.5	95.9	90.5	89.4	71.0	94.9
11月末現在	92.4	94.2	95.3	96.8	99.0	96.3	92.2	96.8	89.7	95.7
12月末現在	95.6	94.7	95.8	98.9	99.0	96.8	92.7	97.3	89.7	96.6

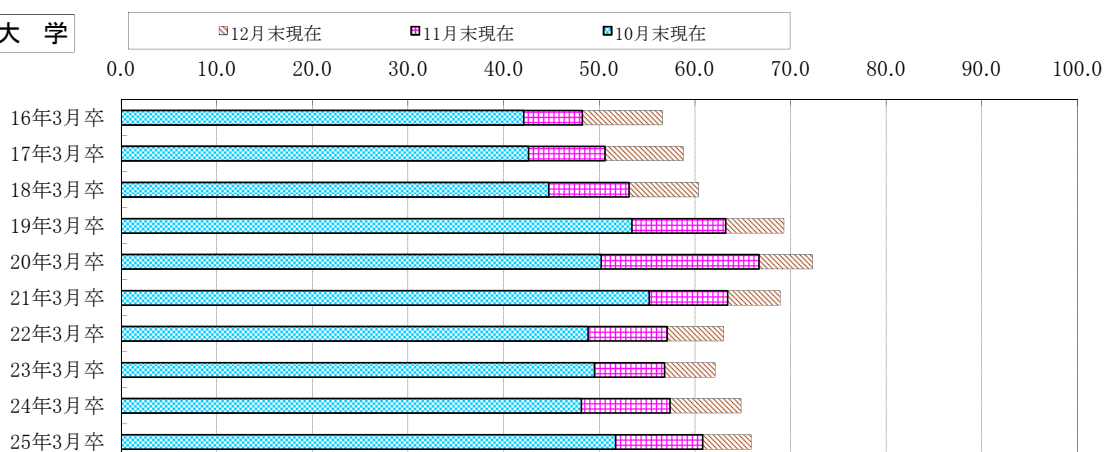
## 新規学校卒業者の就職決定(内定)率の推移【各年12月末現在】

### 短大



卒業年	16年3月卒	17年3月卒	18年3月卒	19年3月卒	20年3月卒	21年3月卒	22年3月卒	23年3月卒	24年3月卒	25年3月卒
10月末現在	22.9	21.3	21.5	26.7	24.0	24.6	21.8	19.0	20.0	24.0
11月末現在	35.9	32.8	32.4	38.8	39.8	37.8	40.8	32.0	41.0	40.8
12月末現在	46.2	42.3	39.9	47.3	48.0	51.6	52.1	47.9	53.9	54.6

### 大学



卒業年	16年3月卒	17年3月卒	18年3月卒	19年3月卒	20年3月卒	21年3月卒	22年3月卒	23年3月卒	24年3月卒	25年3月卒
10月末現在	42.1	42.6	44.7	53.4	50.2	55.2	48.8	49.5	48.1	51.7
11月末現在	48.2	50.6	53.1	63.2	66.7	63.4	57.1	56.8	57.4	60.8
12月末現在	56.6	58.8	60.4	69.3	72.3	68.9	63.0	62.1	64.8	65.9

## 平成24年度 合同就職面接会・会社説明会一覧（平成25年2月～平成25年3月）

平成25年1月29日現在

開催日	開催時間	種別	イベント名	開催場所		参加対象者	開催者		参加方法
				会場名	住所		主催	後援・共催	
2月6日 (水)	13:00 ~ 16:00	面接会	合同就職面接会	ひめぎんホール(愛媛県民文化会館) 2階 真珠の間	松山市道後町2丁目5-1	平成25年3月新規学校卒業 予定者、学校卒業後3年以内 の既卒者	愛媛新卒応援ハ ローワーク	愛媛労働局新卒 者就職応援本部	予約不要
2月13日 (水)	13:30 ~ 16:00	説明会	西予市合同就職面接会	西予市宇和文化会館2F(中ホール)	西予市宇和町卯之町3丁目444 番地	平成25年3月新規学校卒業 予定者、学校卒業後3年以内 の既卒者、一般求職者	西予市	ハローワーク八 幡浜・西予市地 域雇用創造促進 協議会・ジョブカ フェ愛ワーク	予約不要
2月15日 (金)	13:00 ~ 16:00	説明会	平成24年度 高校生対象就職フェア	西条市大町公民館	西条市大町255-10	平成26年3月新規高等学校 卒業予定者	西条市、ハロー ワーク西条	愛媛県・西条商 工会議所・周桑 商工会(予定)	予約不要
3月1日 (金)	10:00 ~ 16:00	説明会	合同会社説明会	ひめぎんホール(愛媛県民文化会館) 2階 真珠の間	松山市道後町2丁目5-1	平成26年3月新規学校卒業 予定者、学校卒業後3年以内 の既卒者	えひめ若年人材 育成推進機構	/	予約不要

※すべて、参加無料です。