

愛媛労働局発表
平成24年12月27日(木)

| | |
|----|-----------------|
| 担当 | 愛媛労働局職業安定部職業安定課 |
| | 課長 仲田 貢 |
| | 課長補佐 貝崎 敬三 |
| | 地方労働市場情報官 梶 浩 |
| | 電話 089-943-5221 |

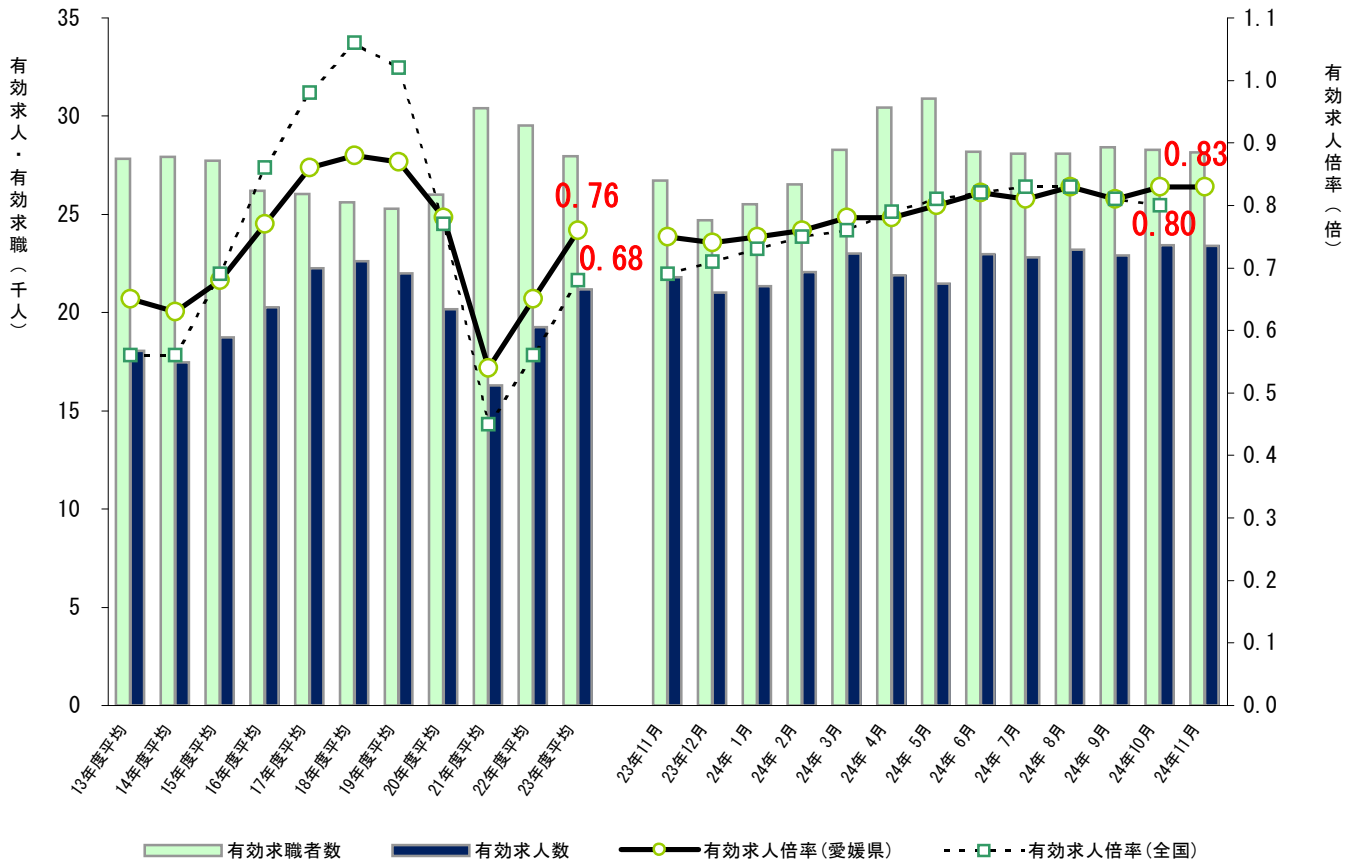
管内の雇用失業情勢（平成24年11月分）について
— 有効求人倍率は0.83倍（季節調整値） —
前月と同水準

愛媛労働局では、公共職業安定所（ハローワーク）における求人、求職、就職の状況をとりまとめ、求人倍率等の指標を作成し毎月公表しています。

《ポイント》

- 有効求人倍率（季節調整値）は、0.83倍で前月と同水準。
地域別（原数値）では、東予地域、中予地域で前年同月を上回ったが、南予地域では低下した。
正社員求人倍率（原数値）は、0.49倍で前年同月差で0.02ポイント上昇した。
- 新規求人数は、前年同月比で7か月連続で増加した。
主な産業別では、「サービス業」、「運輸業、郵便業」、「医療、福祉」、「製造業」、「建設業」「卸売業、小売業」は前年同月比で増加した。
一方、「宿泊業、飲食サービス業」では減少した。
- 新規求職者数は、前年同月比で2か月ぶりに減少した。

求人・求職及び有効求人倍率の推移



(注) 月別の有効求人倍率は季節調整値。なお、平成23年12月以前の数値は新季節指数により改訂されている。

管内の雇用失業情勢(平成24年11月分)概要

I 主要指標

1 求人倍率

| 項目 | 24年11月 | 前月差 | ポイント | (前月差) |
|--------|--------|---------|-------------|-------|
| 有効求人倍率 | 0.83 倍 | 0.00 p | 前月と同水準 | |
| 有効求人 | 23,385 | ▲ 0.2 % | 前月比で2か月ぶり減少 | ▲ 40 |
| 有効求職 | 28,156 | ▲ 0.4 % | 前月比で2か月連続減少 | ▲ 122 |
| 新規求人倍率 | 1.35 倍 | 0.10 p | 前月比で3か月ぶり上昇 | |
| 新規求人 | 8,943 | 2.1 % | 前月比で2か月ぶり増加 | 181 |
| 新規求職 | 6,604 | ▲ 5.5 % | 前月比で2か月連続減少 | ▲ 383 |

(注) 数値は季節調整値

| 項目 | 24年11月 | 前年同月差 | ポイント |
|-----------|--------|--------|----------------|
| 正社員有効求人倍率 | 0.49 倍 | 0.02 p | 前年同月比で32か月連続上昇 |

【地域別】

| 項目 | 24年11月 | 前年同月差 | ポイント |
|-----|--------|----------|----------------|
| 東 予 | 0.97 倍 | 0.08 p | 前年同月比で29か月連続上昇 |
| 中 予 | 0.88 倍 | 0.14 p | 前年同月比で10か月連続上昇 |
| 南 予 | 0.92 倍 | ▲ 0.01 p | 前年同月比で3か月ぶり低下 |

2 求人

| 項目 | 24年11月 | 前年同月比 | ポイント | (前年同月差) | |
|--------|--------------|--------|----------------|---------|------|
| 有効求人 | 24,720 | 13.4 % | 前年同月比で32か月連続増加 | 2,918 | |
| 新規求人 | 9,290 | 13.3 % | 前年同月比で7か月連続増加 | 1,093 | |
| (主な産業) | 建設業 | 617 | 9.2 % | | 52 |
| | 製造業 | 1,004 | 10.0 % | | 91 |
| | 運輸業, 郵便業 | 469 | 23.4 % | | 89 |
| | 卸売業, 小売業 | 1,504 | 0.8 % | | 12 |
| | 宿泊業, 飲食サービス業 | 536 | ▲ 3.4 % | | ▲ 19 |
| | 医療, 福祉 | 2,009 | 13.4 % | | 237 |
| | サービス業 | 1,585 | 35.1 % | | 412 |

【一般・パート別(有効求人)状況】

一般求人は前年同月比9.5%増、パート求人は前年同月比19.7%増となった。

3 求 職

| 項 目 | 24年11月 | 前年同月比 | ポイント | (前年同月差) |
|---------|--------|---------|---------------|---------|
| 有 効 求 職 | 27,066 | 1.3 % | 前年同月比で7か月連続増加 | 338 |
| 新 規 求 職 | 5,794 | ▲ 6.7 % | 前年同月比で2か月ぶり減少 | ▲ 419 |

[態様別(常用新規求職者(パートを除く))状況]

| 項 目 | 24年11月 | 前年同月比 | ポイント | (前年同月差) |
|----------|--------|----------|----------------|---------|
| 在 職 者 | 887 | ▲ 4.3 % | 前年同月比で3か月ぶり減少 | ▲ 40 |
| 離 職 者 | 2,803 | ▲ 3.3 % | 前年同月比で2か月ぶり減少 | ▲ 95 |
| 事業主都合離職者 | 933 | 3.7 % | 前年同月比で2か月連続増加 | 33 |
| 自己都合離職者 | 1,725 | ▲ 5.5 % | 前年同月比で2か月ぶり減少 | ▲ 101 |
| 無 業 者 | 505 | ▲ 13.1 % | 前年同月比で14か月連続減少 | ▲ 76 |

[一般・パート別(有効求職)状況]

一般求職者は前年同月比1.5%増、パート求職者は前年同月比0.7%増となった。

4 就 職

| 項 目 | 24年11月 | 前年同月(期)比 | ポイント | (前年同月差) | |
|----------------|---------|----------|---------|---------------|------|
| 当 月 | 就 職 件 数 | 2,322 | ▲ 2.2 % | 前年同月比で2か月ぶり減少 | ▲ 52 |
| | 就 職 率 | 40.1 % | 1.9 p | 前年同月比で3か月ぶり上昇 | |
| 累 計 (4~11月) | 就 職 件 数 | 20,164 | 1.6 % | 前年同期比で増加 | 308 |
| | 就 職 率 | 35.6 % | 0.7 p | 前年同期比で上昇 | |

5 雇用保険関係

| 項 目 | 24年11月 | 前年同月比 | ポイント | (前年同月差) |
|---------------|---------|---------|----------------|---------|
| 受給資格決定件数(一般) | 1,604 | 9.3 % | 前年同月比で2か月連続増加 | 137 |
| 受給者実人員 | 6,808 | ▲ 1.3 % | 前年同月比で2か月ぶり減少 | ▲ 93 |
| 月末現在雇用保険被保険者数 | 376,642 | 0.5 % | 前年同月比で35か月連続増加 | 2,025 |

6 雇用調整助成金関係(計画届受理状況)

| 項 目 | 24年10月 | 前月比 | ポイント | (前月差) |
|---------|--------|---------|-------------|-------|
| 事 業 所 数 | 199 | ▲ 5.7 % | 前月比で2か月連続減少 | ▲ 12 |
| 対 象 者 数 | 3,843 | ▲ 9.0 % | 前月比で2か月連続減少 | ▲ 380 |

II 雇用失業情勢判断

雇用失業情勢は、依然として厳しい中で持ち直しの動きが続いている。

愛媛労働局では、こうした情勢の中、円高等による影響にも留意しつつ、「雇用維持」、
「再就職支援(職業訓練への斡旋等)」などを重点にハローワークの総力をあげて取り組んでいる。

※ 平成24年12月分の求人倍率の公表予定日

・愛媛県内分(愛媛労働局取りまとめ) - 1月29日(火)

・全 国 分(厚生労働省取りまとめ) - 2月1日(金)

平成24年度 産業別新規求人への動向

| 産業 | 23年 11月 | 12月 | 24年 1月 | 2月 | 3月 | 4月 | 5月 | 6月 | 7月 | 8月 | 9月 | 10月 | 11月 | 年度合計 (対前年度比) (4~11月) |
|---------------------------|---------------|----------------|----------------|----------------|----------------|----------------|---------------|---------------|---------------|----------------|---------------|----------------|---------------|----------------------------|
| 農 林 漁 業 | 67 ▲ 37.4 | 75 ▲ 17.6 | 38 ▲ 80.8 | 40 ▲ 16.7 | 67 ▲ 10.7 | 37 ▲ 54.9 | 56 ▲ 21.1 | 129 ▲ 37.1 | 27 ▲ 41.3 | 92 27.8 | 160 ▲ 2.4 | 156 ▲ 3.7 | 102 52.2 | 759 ▲ 12.7 |
| 鉱業、砕石業、砂利採取業 | 0 - | 0 ▲ 100.0 | 1 0.0 | 0 ▲ 100.0 | 2 0.0 | 1 - | 0 ▲ 100.0 | 2 - | 1 - | 1 ▲ 50.0 | 3 - | 1 0.0 | 0 - | 9 125.0 |
| 建 設 業 | 565 24.4 | 415 23.5 | 484 ▲ 2.6 | 527 7.8 | 501 31.5 | 426 7.6 | 569 28.4 | 465 ▲ 0.2 | 493 20.0 | 645 24.3 | 570 8.6 | 588 15.3 | 617 9.2 | 4,373 14.0 |
| 製 造 業 | 913 ▲ 8.1 | 821 ▲ 12.8 | 998 ▲ 8.5 | 894 ▲ 17.9 | 1,121 0.3 | 963 ▲ 27.9 | 1,068 11.4 | 884 ▲ 5.5 | 979 ▲ 18.2 | 1,116 14.6 | 919 ▲ 22.6 | 1,110 4.8 | 1,004 10.0 | 8,043 ▲ 6.0 |
| 食 料 品 製 造 業 | 253 ▲ 20.2 | 151 ▲ 34.3 | 244 ▲ 3.2 | 233 ▲ 30.9 | 275 ▲ 4.8 | 267 ▲ 5.0 | 278 4.5 | 182 ▲ 33.6 | 280 ▲ 0.4 | 315 12.5 | 210 ▲ 35.8 | 312 11.0 | 242 ▲ 4.3 | 2,086 ▲ 7.0 |
| 織 維 工 業 | 111 1.8 | 115 ▲ 10.9 | 128 73.0 | 93 ▲ 27.9 | 160 24.0 | 160 14.3 | 113 2.7 | 142 8.4 | 115 16.2 | 145 42.2 | 128 21.9 | 134 38.1 | 147 32.4 | 1,084 21.1 |
| パルプ・紙・紙加工製造業 | 81 55.8 | 80 ▲ 1.2 | 106 27.7 | 81 ▲ 20.6 | 75 ▲ 53.7 | 92 ▲ 12.4 | 74 ▲ 36.2 | 67 ▲ 36.8 | 72 4.3 | 87 ▲ 5.4 | 65 ▲ 25.3 | 86 26.5 | 62 ▲ 23.5 | 605 ▲ 16.4 |
| 化 学 工 業 | 19 18.8 | 14 27.3 | 17 750.0 | 5 ▲ 16.7 | 25 108.3 | 5 ▲ 44.4 | 20 ▲ 33.3 | 33 312.5 | 17 70.0 | 33 12.5 | 18 34.6 | 21 ▲ 8.7 | 18 ▲ 5.3 | 167 18.4 |
| プラスチック製品製造業 | 15 15.4 | 22 15.8 | 11 ▲ 56.0 | 10 ▲ 28.6 | 39 95.0 | 25 8.7 | 54 260.0 | 17 0.0 | 31 40.9 | 12 ▲ 40.0 | 23 ▲ 25.8 | 14 ▲ 62.2 | 24 60.0 | 200 11.1 |
| 金 属 製 品 製 造 業 | 40 ▲ 9.1 | 51 ▲ 3.8 | 48 4.3 | 35 ▲ 22.2 | 91 49.2 | 49 ▲ 3.9 | 41 17.1 | 47 11.9 | 53 ▲ 22.1 | 67 71.8 | 35 ▲ 55.7 | 54 ▲ 5.3 | 50 25.0 | 396 ▲ 3.6 |
| はん用機械器具製造業 | 46 ▲ 6.1 | 48 ▲ 5.9 | 42 ▲ 30.0 | 64 45.5 | 32 ▲ 27.3 | 44 ▲ 33.3 | 75 92.3 | 33 ▲ 5.7 | 39 ▲ 36.1 | 61 45.2 | 52 48.6 | 49 ▲ 32.9 | 50 8.7 | 403 1.5 |
| 生産用機械器具製造業 | 32 ▲ 43.9 | 26 ▲ 23.5 | 51 ▲ 71.8 | 33 ▲ 23.3 | 22 ▲ 56.9 | 27 ▲ 90.8 | 46 76.9 | 39 ▲ 17.0 | 47 ▲ 84.9 | 42 16.7 | 33 ▲ 25.0 | 46 2.2 | 22 ▲ 31.3 | 302 ▲ 63.8 |
| 電子部品・デバイス・電子回路製造業 | 12 ▲ 53.6 | 7 ▲ 36.4 | 15 ▲ 75.0 | 17 ▲ 71.7 | 36 200.0 | 12 ▲ 66.7 | 6 ▲ 85.0 | 9 80.0 | 10 ▲ 70.6 | 1 ▲ 83.3 | 9 50.0 | 13 ▲ 63.9 | 44 266.7 | 104 ▲ 40.6 |
| 電気機械器具製造業 | 26 23.8 | 44 ▲ 22.8 | 37 48.0 | 49 ▲ 9.3 | 48 220.0 | 34 112.5 | 40 29.0 | 45 ▲ 2.2 | 19 ▲ 9.5 | 32 52.4 | 34 ▲ 30.6 | 61 134.6 | 42 61.5 | 307 30.1 |
| 輸送用機械器具製造業 | 177 ▲ 2.2 | 157 ▲ 18.2 | 182 ▲ 1.6 | 197 34.0 | 193 ▲ 8.5 | 150 ▲ 24.2 | 218 44.4 | 160 22.1 | 177 51.3 | 216 ▲ 0.5 | 170 ▲ 30.3 | 189 ▲ 2.1 | 157 ▲ 11.3 | 1,437 0.6 |
| その他の製造業 | 3 ▲ 87.0 | 17 54.5 | 14 ▲ 22.2 | 10 ▲ 37.5 | 18 0.0 | 11 ▲ 52.2 | 12 ▲ 14.3 | 24 84.6 | 20 33.3 | 15 275.0 | 14 ▲ 17.6 | 23 27.8 | 26 766.7 | 145 35.5 |
| 電気・ガス・熱供給・水道業 | 1 0.0 | 0 ▲ 100.0 | 0 ▲ 100.0 | 3 ▲ 25.0 | 4 0.0 | 2 0.0 | 3 ▲ 62.5 | 2 ▲ 71.4 | 4 ▲ 20.0 | 2 ▲ 50.0 | 6 100.0 | 2 ▲ 33.3 | 2 100.0 | 24 ▲ 27.3 |
| 情 報 通 信 業 | 240 41.2 | 115 ▲ 7.3 | 101 ▲ 20.5 | 306 42.3 | 196 17.4 | 129 ▲ 32.1 | 173 ▲ 24.8 | 158 ▲ 22.5 | 136 ▲ 23.6 | 176 9.3 | 166 55.1 | 164 13.1 | 196 ▲ 18.3 | 1,298 ▲ 10.8 |
| 情 報 サ ー ビ ス 業 | 207 53.3 | 95 ▲ 3.1 | 79 ▲ 15.1 | 282 45.4 | 161 19.3 | 112 ▲ 30.0 | 138 ▲ 31.0 | 131 ▲ 6.4 | 117 ▲ 10.7 | 148 4.2 | 137 71.3 | 150 51.5 | 161 ▲ 22.2 | 1,094 ▲ 5.6 |
| 運 輸 業 , 郵 便 業 | 380 4.4 | 312 14.8 | 500 12.4 | 395 ▲ 17.2 | 450 9.8 | 417 24.1 | 373 4.5 | 353 ▲ 4.6 | 459 37.8 | 363 ▲ 9.0 | 560 49.7 | 536 ▲ 3.8 | 469 23.4 | 3,530 13.7 |
| 卸 売 業 , 小 売 業 | 1,492 27.3 | 1,253 9.6 | 1,637 13.9 | 1,502 14.2 | 1,495 15.1 | 1,400 3.8 | 1,594 25.6 | 1,351 1.0 | 1,432 8.0 | 1,505 1.0 | 1,584 5.2 | 1,691 10.6 | 1,504 0.8 | 12,061 6.8 |
| 金 融 業 , 保 険 業 | 105 ▲ 5.4 | 83 ▲ 1.2 | 88 3.5 | 111 1.8 | 115 35.3 | 81 17.4 | 117 13.6 | 94 44.6 | 72 ▲ 12.2 | 253 110.8 | 102 ▲ 4.7 | 103 83.9 | 66 ▲ 37.1 | 888 25.6 |
| 不 動 産 業 , 物 品 賃 借 業 | 74 57.4 | 70 0.0 | 70 ▲ 30.0 | 61 0.0 | 54 ▲ 14.3 | 113 59.2 | 64 18.5 | 91 111.6 | 99 41.4 | 91 18.2 | 79 9.7 | 93 34.8 | 68 ▲ 8.1 | 698 31.7 |
| 学術研究、専門・技術サービス業 | 225 3.7 | 212 ▲ 20.9 | 356 20.3 | 202 8.0 | 268 20.7 | 203 ▲ 24.0 | 237 73.0 | 265 5.6 | 274 48.9 | 293 14.0 | 268 0.0 | 288 50.0 | 229 1.8 | 2,057 15.5 |
| 宿 泊 業 , 飲 食 サ ー ビ ス 業 | 555 ▲ 4.1 | 606 8.2 | 775 15.3 | 647 8.2 | 791 2.9 | 732 ▲ 8.0 | 591 0.9 | 872 35.2 | 749 0.0 | 656 7.0 | 1,000 58.5 | 726 ▲ 10.9 | 536 ▲ 3.4 | 5,862 8.8 |
| 生活関連サービス業、娯楽業 | 303 32.3 | 320 ▲ 29.0 | 461 20.4 | 317 5.7 | 430 ▲ 10.2 | 358 ▲ 2.5 | 292 11.9 | 373 14.4 | 391 11.7 | 362 38.7 | 376 ▲ 5.5 | 392 22.1 | 354 16.8 | 2,898 12.0 |
| 教 育 , 学 習 支 援 業 | 91 ▲ 13.3 | 105 ▲ 2.8 | 101 ▲ 30.8 | 135 ▲ 12.3 | 103 ▲ 59.6 | 174 ▲ 4.9 | 93 ▲ 31.6 | 93 4.5 | 133 62.2 | 68 ▲ 45.2 | 102 1.0 | 154 63.8 | 109 19.8 | 926 2.9 |
| 医 療 , 福 祉 | 1,772 2.1 | 1,654 ▲ 8.4 | 2,177 3.3 | 2,257 19.7 | 2,087 2.3 | 1,928 10.4 | 1,955 30.2 | 1,868 2.7 | 1,887 10.9 | 1,977 15.5 | 1,879 5.5 | 2,091 17.3 | 2,009 13.4 | 15,594 12.9 |
| 医 療 業 | 797 ▲ 7.1 | 801 ▲ 7.7 | 928 ▲ 7.8 | 940 11.0 | 918 ▲ 6.4 | 809 7.2 | 854 12.2 | 951 16.5 | 776 ▲ 1.6 | 863 1.8 | 890 3.5 | 840 8.7 | 802 0.6 | 6,785 6.0 |
| 社会保険・社会福祉・介護事業 | 964 10.9 | 844 ▲ 9.4 | 1,223 12.5 | 1,287 26.3 | 1,060 1.9 | 1,095 12.4 | 1,079 46.8 | 904 ▲ 8.5 | 1,091 20.2 | 1,103 28.1 | 982 7.4 | 1,229 22.4 | 1,204 24.9 | 8,687 18.2 |
| 複 合 サ ー ビ ス 事 業 | 88 ▲ 75.5 | 169 141.4 | 68 ▲ 5.6 | 65 ▲ 7.1 | 79 0.0 | 97 ▲ 1.0 | 65 ▲ 62.6 | 241 180.2 | 93 3.3 | 77 ▲ 39.8 | 106 76.7 | 478 27.5 | 247 180.7 | 1,404 27.8 |
| サ ー ビ ス 業 (他に分類されないもの) | 1,173 2.9 | 908 1.2 | 1,079 ▲ 8.8 | 1,097 ▲ 6.6 | 1,040 ▲ 5.6 | 990 ▲ 7.6 | 1,137 13.0 | 1,176 30.7 | 1,227 13.4 | 1,230 ▲ 1.8 | 980 12.6 | 1,466 33.5 | 1,585 35.1 | 9,791 15.8 |
| 公務(他に分類されるものを除く)その他 | 153 ▲ 26.8 | 493 57.5 | 226 5.6 | 335 ▲ 0.6 | 304 ▲ 5.9 | 228 ▲ 19.1 | 188 ▲ 20.3 | 84 ▲ 31.1 | 203 24.5 | 155 19.2 | 98 ▲ 30.5 | 108 3.8 | 193 26.1 | 1,257 ▲ 5.6 |
| 合 計 | 8,197 2.6 | 7,641 1.0 | 9,160 1.2 | 8,894 4.5 | 9,107 2.6 | 8,279 ▲ 4.2 | 8,575 13.8 | 8,501 8.0 | 8,659 7.6 | 9,062 9.2 | 8,958 8.0 | 10,148 14.4 | 9,290 13.3 | 71,472 8.7 |

(注) 1 上段：新規求人数（原数値、パートを含む。）、下段：新規求人の対前年度比。

2 産業分類は、平成19年11月改訂の「日本標準産業分類」によるものである。

安定所別・主要産業別新規求人の動向
(平成24年11月対前年増減数)

| | 松山 | | | 今治 | | | 新居浜 | | | 西条 | | | 四国中央 | | | 八幡浜 | | | 宇和島 | | | 大洲 | | | 県計 | | |
|--------------------------|------------|------------|-----|------------|------------|-----|------------|------------|-----|------------|------------|-----|------------|------------|-----|------------|------------|-----|------------|------------|------|------------|------------|-----|------------|------------|-------|
| | 24年 11月 | 23年 11月 | 増減 | 24年 11月 | 23年 11月 | 増減 | 24年 11月 | 23年 11月 | 増減 | 24年 11月 | 23年 11月 | 増減 | 24年 11月 | 23年 11月 | 増減 | 24年 11月 | 23年 11月 | 増減 | 24年 11月 | 23年 11月 | 増減 | 24年 11月 | 23年 11月 | 増減 | 24年 11月 | 23年 11月 | 増減 |
| 農, 林, 漁業 | 20 | 16 | ▲4 | 9 | 0 | 9 | 0 | 0 | 0 | 7 | 11 | ▲4 | 0 | 3 | ▲3 | 45 | 27 | 18 | 18 | 7 | 11 | 3 | 3 | 0 | 102 | 67 | 35 |
| 鉱業, 砕石業, 砂利採取業 | 0 | 0 | 0 | 0 | 0 | 0 | 0 | 0 | 0 | 0 | 0 | 0 | 0 | 0 | 0 | 0 | 0 | 0 | 0 | 0 | 0 | 0 | 0 | 0 | 0 | 0 | 0 |
| 建設業 | 212 | 213 | ▲1 | 93 | 73 | 20 | 103 | 97 | 6 | 92 | 58 | 34 | 29 | 17 | 12 | 33 | 38 | ▲5 | 28 | 30 | ▲2 | 27 | 39 | ▲12 | 617 | 565 | 52 |
| 製造業 | 257 | 213 | 44 | 292 | 258 | 34 | 76 | 81 | ▲5 | 124 | 91 | 33 | 116 | 128 | ▲12 | 47 | 41 | 6 | 41 | 63 | ▲22 | 51 | 38 | 13 | 1,004 | 913 | 91 |
| 電気・ガス・ 熱供給・水道業 | 1 | 0 | 1 | 0 | 1 | ▲1 | 0 | 0 | 0 | 0 | 0 | 0 | 1 | 0 | 1 | 0 | 0 | 0 | 0 | 0 | 0 | 0 | 0 | 0 | 2 | 1 | 1 |
| 情報通信業 | 159 | 169 | ▲10 | 8 | 2 | 6 | 4 | 5 | ▲1 | 0 | 0 | 0 | 3 | 3 | 0 | 1 | 0 | 1 | 21 | 61 | ▲40 | 0 | 0 | 0 | 196 | 240 | ▲44 |
| 運輸業, 郵便業 | 217 | 106 | 111 | 54 | 28 | 26 | 52 | 43 | 9 | 49 | 44 | 5 | 32 | 42 | ▲10 | 30 | 40 | ▲10 | 21 | 45 | ▲24 | 14 | 32 | ▲18 | 469 | 380 | 89 |
| 卸売業, 小売業 | 700 | 723 | ▲23 | 144 | 114 | 30 | 138 | 150 | ▲12 | 109 | 140 | ▲31 | 109 | 94 | 15 | 107 | 88 | 19 | 160 | 144 | 16 | 37 | 39 | ▲2 | 1,504 | 1,492 | 12 |
| 金融業, 保険業 | 21 | 46 | ▲25 | 11 | 22 | ▲11 | 9 | 8 | 1 | 5 | 5 | 0 | 2 | 7 | ▲5 | 3 | 5 | ▲2 | 6 | 6 | 0 | 9 | 6 | 3 | 66 | 105 | ▲39 |
| 不動産業, 物品質借業 | 33 | 39 | ▲6 | 5 | 10 | ▲5 | 13 | 13 | 0 | 10 | 8 | 2 | 2 | 1 | 1 | 0 | 0 | 0 | 4 | 2 | 2 | 1 | 1 | 0 | 68 | 74 | ▲6 |
| 学術研究, 専門・ 技術サービス業 | 172 | 153 | 19 | 15 | 31 | ▲16 | 17 | 18 | ▲1 | 9 | 4 | 5 | 3 | 1 | 2 | 5 | 2 | 3 | 0 | 7 | ▲7 | 8 | 9 | ▲1 | 229 | 225 | 4 |
| 宿泊業, 飲食サービス業 | 204 | 277 | ▲73 | 46 | 42 | 4 | 56 | 27 | 29 | 69 | 42 | 27 | 33 | 31 | 2 | 63 | 46 | 17 | 39 | 45 | ▲6 | 26 | 45 | ▲19 | 536 | 555 | ▲19 |
| 生活関連サービス 業, 娯楽業 | 142 | 114 | 28 | 51 | 56 | ▲5 | 47 | 41 | 6 | 51 | 31 | 20 | 19 | 11 | 8 | 13 | 12 | 1 | 12 | 12 | 0 | 19 | 26 | ▲7 | 354 | 303 | 51 |
| 教育, 学習支援業 | 58 | 50 | 8 | 7 | 8 | ▲1 | 12 | 9 | 3 | 16 | 10 | 6 | 5 | 2 | 3 | 7 | 3 | 4 | 3 | 4 | ▲1 | 1 | 5 | ▲4 | 109 | 91 | 18 |
| 医療, 福祉 | 1,020 | 746 | 274 | 215 | 183 | 32 | 180 | 234 | ▲54 | 137 | 132 | 5 | 111 | 105 | 6 | 96 | 119 | ▲23 | 179 | 151 | 28 | 71 | 102 | ▲31 | 2,009 | 1,772 | 237 |
| 医療業 | 352 | 350 | 2 | 119 | 106 | 13 | 52 | 73 | ▲21 | 74 | 63 | 11 | 47 | 55 | ▲8 | 66 | 62 | 4 | 56 | 46 | 10 | 36 | 42 | ▲6 | 802 | 797 | 5 |
| 社会保険・社会 福祉・介護事業 | 665 | 386 | 279 | 96 | 77 | 19 | 128 | 160 | ▲62 | 63 | 69 | ▲6 | 64 | 50 | 14 | 30 | 57 | ▲27 | 123 | 105 | 18 | 35 | 60 | ▲25 | 1,204 | 964 | 240 |
| 複合サービス事業 | 139 | 17 | 122 | 23 | 11 | 12 | 4 | 9 | ▲5 | 19 | 19 | 0 | 2 | 1 | 1 | 45 | 8 | 37 | 5 | 3 | 2 | 10 | 20 | ▲10 | 247 | 88 | 159 |
| サービス業 (他に分類されないもの) | 1,156 | 681 | 475 | 77 | 89 | ▲12 | 172 | 135 | 37 | 66 | 52 | 14 | 19 | 27 | ▲8 | 40 | 47 | ▲7 | 30 | 111 | ▲81 | 25 | 31 | ▲6 | 1,585 | 1,173 | 412 |
| 公営(他に分類される ものを除く)・その他 | 89 | 76 | 13 | 4 | 4 | 0 | 5 | 7 | ▲2 | 12 | 7 | 5 | 24 | 7 | 17 | 24 | 20 | 4 | 5 | 15 | ▲10 | 30 | 17 | 13 | 193 | 153 | 40 |
| 合計 | 4,600 | 3,639 | 961 | 1,054 | 932 | 122 | 888 | 877 | 11 | 775 | 654 | 121 | 510 | 480 | 30 | 559 | 496 | 63 | 572 | 706 | ▲134 | 332 | 413 | ▲81 | 9,290 | 8,197 | 1,093 |

(注) パートを含む。

常用新規求職者(パートを除く)の推移(愛媛県) (離職理由別)

(単位:人、%)

| | 求職者計 | ① | | ② | | | | ③ | | | |
|-----------------|---------------------------|---------------------------|---------------------------|-------------------------|----------------------------|---------------------------|-------------------------|------------------------|---------------------|-------------------------|--|
| | | 在職者 | 離職者 | 定年 | 事業主 都合離職者 | 自己都合 離職者 | 自営 | 無業者 | 家事 | その他 | |
| 【月平均】 平成18年度 | 5,178 62,138 (▲0.4) | 808 9,700 (22.0) | 3,769 45,226 (▲3.5) | 117 1,408 (▲11.4) | 1,013 12,150 (▲8.2) | 2,538 30,459 (▲0.9) | 93 1,119 (▲5.5) | 601 7,212 (▲5.0) | 36 432 (13.4) | 565 6,780 (▲6.0) | |
| 【月平均】 平成19年度 | 4,961 59,536 (▲4.2) | 851 10,216 (5.3) | 3,516 42,187 (▲6.7) | 111 1,335 (▲5.2) | 1,019 12,229 (0.7) | 2,288 27,461 (▲9.8) | 92 1,103 (▲1.4) | 594 7,133 (▲1.1) | 48 573 (32.6) | 547 6,560 (▲3.2) | |
| 【月平均】 平成20年度 | 5,087 61,043 (2.5) | 938 11,254 (10.2) | 3,569 42,824 (1.5) | 125 1,499 (12.3) | 1,146 13,755 (12.5) | 2,188 26,254 (▲4.4) | 107 1,282 (16.2) | 580 6,965 (▲2.4) | 59 703 (22.7) | 522 6,262 (▲4.5) | |
| 【月平均】 平成21年度 | 5,409 64,906 (6.3) | 962 11,538 (2.5) | 3,748 44,977 (5.0) | 145 1,742 (16.2) | 1,355 16,261 (18.2) | 2,131 25,572 (▲2.6) | 111 1,331 (3.8) | 699 8,391 (20.5) | 76 911 (29.6) | 623 7,480 (19.5) | |
| 【月平均】 平成22年度 | 5,339 64,072 (▲1.3) | 1,052 12,627 (9.4) | 3,498 41,976 (▲6.7) | 133 1,600 (▲8.2) | 1,178 14,136 (▲13.1) | 2,085 25,015 (▲2.2) | 100 1,196 (▲10.1) | 789 9,469 (12.8) | 78 933 (2.4) | 711 8,536 (14.1) | |
| 【月平均】 平成23年度 | 4,905 58,864 (▲8.1) | 1,019 12,231 (▲3.1) | 3,171 38,056 (▲9.3) | 109 1,306 (▲18.4) | 959 11,509 (▲18.6) | 2,007 24,088 (▲3.7) | 92 1,109 (▲7.3) | 715 8,577 (▲9.4) | 75 897 (▲3.9) | 640 7,680 (▲10.0) | |
| 22年10月 | 4,905 (▲5.6) | 959 (5.2) | 3,290 (▲10.2) | 103 (▲19.5) | 1,047 (▲15.1) | 2,033 (▲7.3) | 105 (0.0) | 656 (6.0) | 73 (17.7) | 583 (4.7) | |
| 11月 | 4,632 (8.0) | 888 (22.5) | 3,053 (1.7) | 82 (▲24.1) | 959 (0.0) | 1,941 (5.1) | 71 (▲18.4) | 691 (23.4) | 66 (10.0) | 625 (25.0) | |
| 12月 | 3,586 (▲10.2) | 810 (7.1) | 2,249 (▲17.2) | 97 (7.8) | 742 (▲26.8) | 1,333 (▲12.5) | 77 (▲4.9) | 527 (0.8) | 55 (▲16.7) | 472 (3.3) | |
| 23年1月 | 5,516 (▲4.7) | 1,229 (10.0) | 3,475 (▲11.0) | 122 (▲15.9) | 1,106 (▲15.7) | 2,142 (▲7.7) | 103 (▲14.9) | 812 (6.4) | 87 (▲7.4) | 725 (8.4) | |
| 2月 | 5,413 (3.6) | 1,249 (3.0) | 2,937 (▲8.5) | 92 (▲22.0) | 871 (▲13.3) | 1,879 (▲4.2) | 91 (▲25.4) | 1,227 (53.2) | 88 (20.5) | 1,139 (56.5) | |
| 3月 | 6,033 (▲6.5) | 1,360 (2.1) | 3,543 (▲10.4) | 123 (▲7.5) | 1,098 (▲22.7) | 2,226 (▲1.6) | 96 (▲26.2) | 1,130 (▲3.0) | 89 (▲5.3) | 1,041 (▲2.8) | |
| 23年4月 | 6,653 (▲9.7) | 1,072 (4.9) | 4,717 (▲12.5) | 310 (▲19.5) | 1,661 (▲24.1) | 2,628 (▲2.4) | 116 (▲4.9) | 864 (▲9.7) | 94 (6.8) | 770 (▲11.4) | |
| 5月 | 4,995 (▲11.1) | 928 (0.9) | 3,304 (▲16.7) | 100 (▲27.5) | 980 (▲37.7) | 2,122 (▲0.8) | 99 (▲11.6) | 763 (4.5) | 89 (11.3) | 674 (3.7) | |
| 6月 | 4,818 (▲10.6) | 928 (▲12.6) | 3,106 (▲15.0) | 93 (▲19.8) | 928 (▲26.3) | 1,979 (▲9.0) | 102 (2.0) | 784 (16.3) | 54 (▲12.9) | 730 (19.3) | |
| 7月 | 4,352 (▲16.5) | 849 (▲14.8) | 2,874 (▲18.8) | 77 (▲36.4) | 885 (▲25.8) | 1,828 (▲13.7) | 78 (▲25.0) | 629 (▲6.7) | 61 (▲12.9) | 568 (▲6.0) | |
| 8月 | 5,105 (0.5) | 1,093 (2.3) | 3,232 (▲3.3) | 101 (▲9.8) | 902 (▲9.6) | 2,131 (0.1) | 95 (▲6.9) | 780 (16.2) | 78 (▲13.3) | 702 (20.8) | |
| 9月 | 4,814 (▲9.5) | 974 (▲8.5) | 3,120 (▲11.7) | 78 (▲28.4) | 914 (▲17.1) | 2,025 (▲8.2) | 100 (▲11.5) | 720 (0.0) | 76 (▲10.6) | 644 (1.4) | |
| 10月 | 4,551 (▲7.2) | 853 (▲11.1) | 3,057 (▲7.1) | 88 (▲14.6) | 933 (▲10.9) | 1,956 (▲3.8) | 76 (▲27.6) | 641 (▲2.3) | 61 (▲16.4) | 580 (▲0.5) | |
| 11月 | 4,406 (▲4.9) | 927 (4.4) | 2,898 (▲5.1) | 86 (4.9) | 900 (▲6.2) | 1,826 (▲5.9) | 83 (16.9) | 581 (▲15.9) | 53 (▲19.7) | 528 (▲15.5) | |
| 12月 | 3,504 (▲2.3) | 732 (▲9.6) | 2,291 (1.9) | 69 (▲28.9) | 701 (▲5.5) | 1,448 (8.6) | 71 (▲7.8) | 481 (▲8.7) | 61 (10.9) | 420 (▲11.0) | |
| 24年1月 | 5,220 (▲5.4) | 1,206 (▲1.9) | 3,310 (▲4.7) | 115 (▲5.7) | 952 (▲13.9) | 2,150 (0.4) | 87 (▲15.5) | 704 (▲13.3) | 99 (13.8) | 605 (▲16.6) | |
| 2月 | 4,967 (▲8.2) | 1,348 (7.9) | 2,918 (▲0.6) | 101 (9.8) | 824 (▲5.4) | 1,897 (1.0) | 91 (0.0) | 701 (▲42.9) | 77 (▲12.5) | 624 (▲45.2) | |
| 3月 | 5,479 (▲9.2) | 1,321 (▲2.9) | 3,229 (▲8.9) | 88 (▲28.5) | 929 (▲15.4) | 2,098 (▲5.8) | 111 (15.6) | 929 (▲17.8) | 94 (5.6) | 835 (▲19.8) | |
| 24年4月 | 6,509 (▲2.2) | 903 (▲15.8) | 4,795 (1.7) | 272 (▲12.3) | 1,896 (14.1) | 2,519 (▲4.1) | 101 (▲12.9) | 811 (▲6.1) | 91 (▲3.2) | 720 (▲6.5) | |
| 5月 | 5,324 (6.6) | 1,088 (17.2) | 3,566 (7.9) | 110 (10.0) | 1,156 (18.0) | 2,195 (3.4) | 101 (2.0) | 670 (▲12.2) | 91 (2.2) | 579 (▲14.1) | |
| 6月 | 4,587 (▲4.8) | 990 (6.7) | 3,005 (▲3.3) | 89 (▲4.3) | 909 (▲2.0) | 1,898 (▲4.1) | 107 (4.9) | 592 (▲24.5) | 66 (22.2) | 526 (▲27.9) | |
| 7月 | 4,749 (9.1) | 1,037 (22.1) | 3,171 (10.3) | 83 (7.8) | 951 (7.5) | 2,039 (11.5) | 92 (17.9) | 541 (▲14.0) | 75 (23.0) | 466 (▲18.0) | |
| 8月 | 4,788 (▲6.2) | 1,068 (▲2.3) | 3,145 (▲2.7) | 82 (▲18.8) | 926 (2.7) | 2,041 (▲4.2) | 92 (▲3.2) | 575 (▲26.3) | 87 (11.5) | 488 (▲30.5) | |
| 9月 | 4,673 (▲2.9) | 1,053 (8.1) | 3,034 (▲2.8) | 71 (▲9.0) | 879 (▲3.8) | 2,007 (▲0.9) | 74 (▲26.0) | 586 (▲18.6) | 78 (2.6) | 508 (▲21.1) | |
| 10月 | 4,979 (9.4) | 1,054 (23.6) | 3,381 (10.6) | 94 (6.8) | 987 (5.8) | 2,201 (12.5) | 95 (25.0) | 544 (▲15.1) | 58 (▲4.9) | 486 (▲16.2) | |
| 11月 | 4,195 (▲4.8) | 887 (▲4.3) | 2,803 (▲3.3) | 77 (▲10.5) | 933 (3.7) | 1,725 (▲5.5) | 65 (▲21.7) | 505 (▲13.1) | 71 (34.0) | 434 (▲17.8) | |

(注) 1 ()内は、前年同月比を示す。
 2 求職者計と①在職者、②離職者、③無業者の合計は再就職件数が計上されていないので一致しない。
 【資料出所】 愛媛労働局「職業安定業務統計」

正社員職業紹介状況(原数値)

愛媛労働局

| 項 目 | 平成24年 11月 | 平成23年 11月 | 前年同月比 (差) |
|---------------------------------|--------------|--------------|--------------|
| ① 月間有効求職者数 (人) (パートタイムを除く常用) | 19,376 | 19,085 | 1.5% |
| 正社員 | | | |
| ② 月間有効求人数 (人) | 9,476 | 8,902 | 6.4% |
| ③ 新規求人数 (人) | 3,461 | 3,396 | 1.9% |
| ④ 就職件数 (件) | 1,030 | 1,045 | ▲ 1.4% |
| ⑤ 有効求人倍率 (倍) (②/①) (原数値) | 0.49 | 0.47 | 0.02 p |

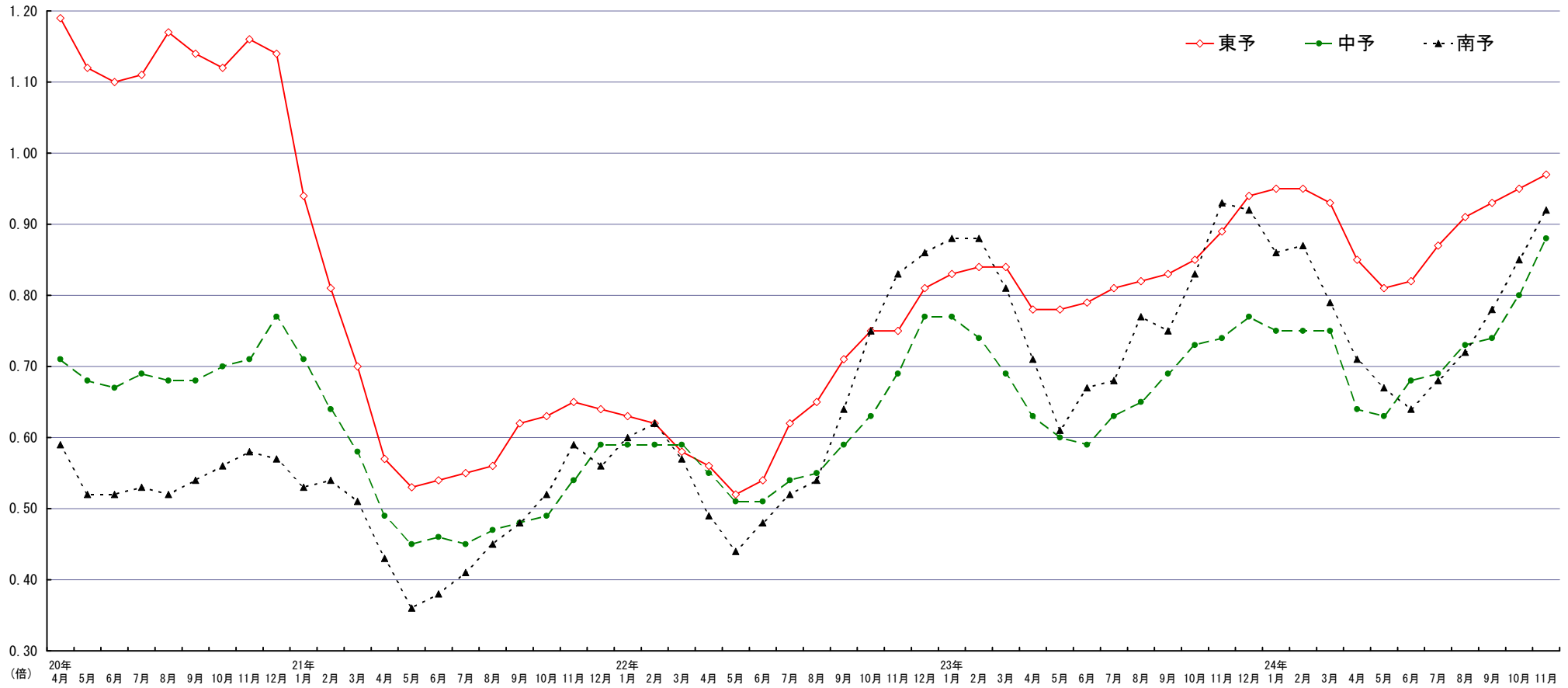
(注) 正社員の有効求人倍率は正社員の月間有効求人数をパートタイムを除く常用の月間有効求職者数で除して算出しているが、パートタイムを除く常用の月間有効求職者数には派遣労働者や契約社員を希望する者も含まれるため、厳密な意味での正社員有効求人倍率より低い値となる。

月間有効求人倍率の推移(原数値)

| | | 24年11月 | 23年11月 | 増減率(差) |
|----------------------------|----|--------|--------|---------|
| ① 月間有効 求人倍率 (③/②) | 東予 | 0.97 | 0.89 | 0.08p |
| | 中予 | 0.88 | 0.74 | 0.14p |
| | 南予 | 0.92 | 0.93 | ▲ 0.01p |
| | 県計 | 0.91 | 0.82 | 0.09p |
| ② 月間有効 求職者数 (人) | 東予 | 8,981 | 8,904 | 0.9% |
| | 中予 | 14,093 | 13,730 | 2.6% |
| | 南予 | 3,992 | 4,094 | ▲ 2.5% |
| | 県計 | 27,066 | 26,728 | 1.3% |
| ③ 月間有効 求人数 (人) | 東予 | 8,701 | 7,883 | 10.4% |
| | 中予 | 12,358 | 10,117 | 22.2% |
| | 南予 | 3,661 | 3,802 | ▲ 3.7% |
| | 県計 | 24,720 | 21,802 | 13.4% |

(注) 学卒を除き、パートタイムを含む。

地域別有効求人倍率の推移（原数値）



| | 20年 4月 | 5月 | 6月 | 7月 | 8月 | 9月 | 10月 | 11月 | 12月 | 21年 1月 | 2月 | 3月 | 4月 | 5月 | 6月 | 7月 | 8月 | 9月 | 10月 | 11月 | 12月 | 22年 1月 | 2月 | 3月 | 4月 | 5月 | 6月 | 7月 | 8月 | 9月 | 10月 | 11月 | 12月 | 23年 1月 | 2月 | 3月 | 4月 | 5月 | 6月 | 7月 | 8月 | 9月 | 10月 | 11月 | 12月 | 24年 1月 | 2月 | 3月 | 4月 | 5月 | 6月 | 7月 | 8月 | 9月 | 10月 | 11月 |
|----|-----------|------|------|------|------|------|------|------|------|-----------|------|------|------|------|------|------|------|------|------|------|------|-----------|------|------|------|------|------|------|------|------|------|------|------|-----------|------|------|------|------|------|------|------|------|------|------|------|-----------|------|------|------|------|------|------|------|------|------|------|
| 東予 | 1.19 | 1.12 | 1.10 | 1.11 | 1.17 | 1.14 | 1.12 | 1.16 | 1.14 | 0.94 | 0.81 | 0.70 | 0.57 | 0.53 | 0.54 | 0.55 | 0.56 | 0.62 | 0.63 | 0.65 | 0.64 | 0.63 | 0.62 | 0.58 | 0.56 | 0.52 | 0.54 | 0.62 | 0.65 | 0.71 | 0.75 | 0.75 | 0.81 | 0.83 | 0.84 | 0.84 | 0.78 | 0.78 | 0.79 | 0.81 | 0.82 | 0.83 | 0.85 | 0.89 | 0.94 | 0.95 | 0.95 | 0.93 | 0.85 | 0.81 | 0.82 | 0.87 | 0.91 | 0.93 | 0.95 | 0.97 |
| 中予 | 0.71 | 0.68 | 0.67 | 0.69 | 0.68 | 0.68 | 0.70 | 0.71 | 0.77 | 0.71 | 0.64 | 0.58 | 0.49 | 0.45 | 0.46 | 0.45 | 0.47 | 0.48 | 0.49 | 0.54 | 0.59 | 0.59 | 0.59 | 0.59 | 0.55 | 0.51 | 0.51 | 0.54 | 0.55 | 0.59 | 0.63 | 0.69 | 0.77 | 0.77 | 0.74 | 0.69 | 0.63 | 0.60 | 0.59 | 0.63 | 0.65 | 0.69 | 0.73 | 0.74 | 0.77 | 0.75 | 0.75 | 0.75 | 0.64 | 0.63 | 0.68 | 0.69 | 0.73 | 0.74 | 0.80 | 0.88 |
| 南予 | 0.59 | 0.52 | 0.52 | 0.53 | 0.52 | 0.54 | 0.56 | 0.58 | 0.57 | 0.53 | 0.54 | 0.51 | 0.43 | 0.36 | 0.38 | 0.41 | 0.45 | 0.48 | 0.52 | 0.59 | 0.56 | 0.60 | 0.62 | 0.57 | 0.49 | 0.44 | 0.48 | 0.52 | 0.54 | 0.64 | 0.75 | 0.83 | 0.86 | 0.88 | 0.88 | 0.81 | 0.71 | 0.61 | 0.67 | 0.68 | 0.77 | 0.75 | 0.83 | 0.93 | 0.92 | 0.86 | 0.87 | 0.79 | 0.71 | 0.67 | 0.64 | 0.68 | 0.72 | 0.78 | 0.85 | 0.92 |

一 般 職 業 紹 介 状 況

平成 24 年 11 月

愛媛労働局職業安定部職業安定課

| 項目 年度・月 | A 新規求職申込件数 | | | | B 月間有効求職者数 | | | | C 新規求人数 | | D 月間有効求人数 | | E 就職件数 | | | | F 充足数 | | 求人倍率 (原数値) | | 求人倍率 (季節調整値) | | 就職率 | 充足率 | |
|-------------------|------------|-----------|-----------|-----------|------------|-----------|-----------|---------|---------|--------|-----------|-----------|--------|-----------|-----------|--------|--------|--------|---------------|---------|-----------------|---------|---------|---------|--------|
| | 常用 | うち (保) | うち 中高年 | うち 中高年 | 常用 | うち (保) | うち 中高年 | 常用 | 常用 | 常用 | うち (保) | うち 中高年 | 常用 | うち (保) | うち 中高年 | 常用 | 新規 | 有効 | 新規 | 有効 | E/A (%) | F/C (%) | | | |
| | | | | | | | | | | | | | | | | | | | | | | | C/A | D/B | |
| 平成 23 年度 | 83,804 | 83,391 | 24,384 | 29,302 | 335,405 | 334,653 | 141,838 | 133,517 | 100,557 | 87,453 | 253,999 | 224,816 | 29,109 | 26,282 | 6,890 | 8,917 | 28,812 | 26,054 | 1.20 | 0.76 | * | * | 34.7 | 28.7 | |
| 月平均 | 6,984 | 6,949 | 2,032 | 2,442 | 27,950 | 27,888 | 11,820 | 11,126 | 8,380 | 7,288 | 21,167 | 18,735 | 2,426 | 2,190 | 574 | 743 | 2,405 | 2,145 | — | — | * | * | — | — | |
| 平成 23 年 11 月 | 6,213 | 6,182 | 1,972 | 2,183 | 26,728 | 26,681 | 11,994 | 10,710 | 8,197 | 6,923 | 21,802 | 18,464 | 2,374 | 2,081 | 589 | 758 | 2,335 | 2,048 | 1.32 | 0.82 | 1.12 | 0.75 | 38.2 | 28.5 | |
| 平成 23 年 12 月 | 4,908 | 4,876 | 1,518 | 1,770 | 24,717 | 24,658 | 11,303 | 10,050 | 7,641 | 6,054 | 21,014 | 17,453 | 2,097 | 1,707 | 528 | 662 | 2,068 | 1,689 | 1.56 | 0.85 | 1.15 | 0.74 | 42.7 | 27.1 | |
| 平成 24 年 1 月 | 7,296 | 7,282 | 2,072 | 2,488 | 25,529 | 25,493 | 11,257 | 10,253 | 9,160 | 8,055 | 21,330 | 18,715 | 1,995 | 1,745 | 517 | 629 | 1,993 | 1,727 | 1.26 | 0.84 | 1.25 | 0.75 | 27.3 | 21.8 | |
| 平成 24 年 2 月 | 7,002 | 7,000 | 1,763 | 2,390 | 26,527 | 26,508 | 10,920 | 10,506 | 8,894 | 7,922 | 22,061 | 19,762 | 2,341 | 2,136 | 578 | 720 | 2,318 | 2,118 | 1.27 | 0.83 | 1.27 | 0.76 | 33.4 | 26.1 | |
| 平成 24 年 3 月 | 7,650 | 7,638 | 1,866 | 2,551 | 28,291 | 28,266 | 10,829 | 10,980 | 9,107 | 8,159 | 23,013 | 20,713 | 2,820 | 2,619 | 605 | 857 | 2,843 | 2,637 | 1.19 | 0.81 | 1.35 | 0.78 | 36.9 | 31.2 | |
| 平成 24 年 4 月 | 9,528 | 9,513 | 3,722 | 3,733 | 30,442 | 30,410 | 12,294 | 12,165 | 8,279 | 7,558 | 21,888 | 19,923 | 2,806 | 2,623 | 570 | 833 | 2,782 | 2,594 | 0.87 | 0.72 | 1.18 | 0.78 | 29.5 | 33.6 | |
| 平成 24 年 5 月 | 7,749 | 7,702 | 2,356 | 2,658 | 30,896 | 30,825 | 12,884 | 12,273 | 8,575 | 7,453 | 21,489 | 19,367 | 2,754 | 2,555 | 636 | 795 | 2,668 | 2,478 | 1.11 | 0.70 | 1.32 | 0.80 | 35.5 | 31.1 | |
| 平成 24 年 6 月 | 6,497 | 6,456 | 1,787 | 2,271 | 29,798 | 29,701 | 12,791 | 11,978 | 8,501 | 7,267 | 21,452 | 18,905 | 2,558 | 2,267 | 568 | 760 | 2,501 | 2,217 | 1.31 | 0.72 | 1.36 | 0.82 | 39.4 | 29.4 | |
| 平成 24 年 7 月 | 6,680 | 6,587 | 1,991 | 2,390 | 28,999 | 28,863 | 12,942 | 11,731 | 8,659 | 7,680 | 21,589 | 19,287 | 2,390 | 2,144 | 591 | 729 | 2,374 | 2,137 | 1.30 | 0.74 | 1.22 | 0.81 | 35.8 | 27.4 | |
| 平成 24 年 8 月 | 6,669 | 6,656 | 2,115 | 2,263 | 28,558 | 28,515 | 13,073 | 11,496 | 9,062 | 8,069 | 22,457 | 20,181 | 2,273 | 2,073 | 587 | 699 | 2,183 | 2,011 | 1.36 | 0.79 | 1.31 | 0.83 | 34.1 | 24.1 | |
| 平成 24 年 9 月 | 6,742 | 6,732 | 1,875 | 2,311 | 28,563 | 28,529 | 12,704 | 11,480 | 8,958 | 7,936 | 23,013 | 20,644 | 2,432 | 2,207 | 572 | 774 | 2,386 | 2,170 | 1.33 | 0.81 | 1.27 | 0.81 | 36.1 | 26.6 | |
| 平成 24 年 10 月 | 6,968 | 6,958 | 2,164 | 2,501 | 28,598 | 28,563 | 12,597 | 11,538 | 10,148 | 8,377 | 24,503 | 21,327 | 2,629 | 2,386 | 693 | 843 | 2,572 | 2,326 | 1.46 | 0.86 | 1.25 | 0.83 | 37.7 | 25.3 | |
| 平成 24 年 11 月 | 5,794 | 5,776 | 1,850 | 2,026 | 27,066 | 27,021 | 11,928 | 10,919 | 9,290 | 7,713 | 24,720 | 20,976 | 2,322 | 2,062 | 608 | 756 | 2,299 | 2,042 | 1.60 | 0.91 | 1.35 | 0.83 | 40.1 | 24.7 | |
| 前月比 | ▲ 16.8 | ▲ 17.0 | ▲ 14.5 | ▲ 19.0 | ▲ 5.4 | ▲ 5.4 | ▲ 5.3 | ▲ 5.4 | ▲ 8.5 | ▲ 7.9 | 0.9 | ▲ 1.6 | ▲ 11.7 | ▲ 13.6 | ▲ 12.3 | ▲ 10.3 | ▲ 10.6 | ▲ 12.2 | 0.14p | 0.05p | 0.10p | 0.00p | 2.4p | ▲ 0.6p | |
| 前年同月比 | ▲ 6.7 | ▲ 6.6 | ▲ 6.2 | ▲ 7.2 | 1.3 | 1.3 | ▲ 0.6 | 2.0 | 13.3 | 11.4 | 13.4 | 13.6 | ▲ 2.2 | ▲ 0.9 | 3.2 | ▲ 0.3 | ▲ 1.5 | ▲ 0.3 | 0.28p | 0.09p | * | * | 1.9p | ▲ 3.8p | |
| (公共職業安定所別) | | | | | | | | | | | | | | | | | | | | | | | | | |
| 中予 | 松山 | ▲ 10.5 | ▲ 10.4 | ▲ 13.7 | ▲ 14.6 | 2.6 | 2.6 | ▲ 1.8 | ▲ 1.2 | 26.4 | 26.1 | 22.2 | 23.9 | 2.9 | 4.8 | 4.8 | ▲ 2.1 | 6.3 | 6.6 | 0.48p | 0.14p | * | | 4.2p | ▲ 4.2p |
| | | 2,830 | 2,824 | 1,018 | 910 | 14,093 | 14,076 | 6,289 | 5,147 | 4,600 | 3,679 | 12,358 | 9,990 | 915 | 833 | 264 | 283 | 1,000 | 890 | 1.63 | 0.88 | * | | 32.3 | 21.7 |
| 東予 | 今治 | ▲ 8.9 | ▲ 8.8 | ▲ 12.9 | ▲ 7.1 | ▲ 3.8 | ▲ 3.8 | ▲ 6.7 | 0.2 | 13.1 | 16.2 | 11.0 | 13.9 | ▲ 2.2 | 0.0 | ▲ 10.4 | 13.3 | 1.7 | 2.6 | 0.31p | 0.13p | * | | 3.2p | ▲ 3.1p |
| | | 666 | 665 | 176 | 250 | 3,133 | 3,130 | 1,288 | 1,280 | 1,054 | 988 | 2,909 | 2,739 | 311 | 290 | 69 | 102 | 295 | 276 | 1.58 | 0.93 | * | | 46.7 | 28.0 |
| | 新居浜 | ▲ 12.6 | ▲ 12.5 | ▲ 9.7 | ▲ 9.9 | 1.5 | 1.4 | 5.3 | 11.1 | 1.3 | ▲ 2.2 | 4.3 | 1.4 | ▲ 3.1 | ▲ 5.2 | ▲ 1.7 | 1.4 | ▲ 13.4 | ▲ 17.6 | 0.23p | 0.03p | * | | 4.2p | ▲ 3.7p |
| | | 518 | 518 | 121 | 191 | 2,229 | 2,227 | 940 | 993 | 888 | 715 | 2,294 | 1,927 | 219 | 199 | 57 | 71 | 194 | 173 | 1.71 | 1.03 | * | | 42.3 | 21.8 |
| | 西条 | 43.2 | 43.2 | 141.2 | 70.3 | 13.9 | 13.9 | 29.1 | 32.3 | 18.5 | 19.1 | 6.1 | 8.2 | ▲ 0.5 | 3.6 | 13.2 | 17.9 | 5.3 | 15.6 | ▲ 0.29p | ▲ 0.07p | * | | ▲ 17.7p | ▲ 3.5p |
| | | 540 | 540 | 205 | 218 | 2,083 | 2,077 | 1,021 | 967 | 775 | 731 | 1,974 | 1,856 | 218 | 203 | 60 | 79 | 217 | 207 | 1.44 | 0.95 | * | | 40.4 | 28.0 |
| 四国中央 | ▲ 1.3 | ▲ 1.3 | ▲ 10.6 | 0.0 | ▲ 5.2 | ▲ 5.2 | ▲ 7.2 | ▲ 0.8 | 6.3 | 0.0 | 26.8 | 23.4 | 4.5 | ▲ 1.2 | 15.6 | 25.5 | 0.0 | ▲ 1.2 | 0.09p | 0.25p | * | | 2.7p | ▲ 2.2p | |
| | 380 | 380 | 93 | 141 | 1,536 | 1,536 | 619 | 707 | 510 | 466 | 1,524 | 1,440 | 185 | 163 | 52 | 64 | 177 | 164 | 1.34 | 0.99 | * | | 48.7 | 34.7 | |
| 南予 | 八幡浜 | ▲ 1.5 | 3.2 | 24.3 | ▲ 11.0 | 3.5 | 4.6 | 12.7 | 1.3 | 12.7 | 3.4 | 2.7 | ▲ 1.9 | ▲ 17.8 | ▲ 26.4 | 32.0 | ▲ 17.4 | ▲ 14.9 | ▲ 21.8 | 0.27p | ▲ 0.01p | * | | ▲ 10.9p | ▲ 7.6p |
| | | 260 | 257 | 87 | 97 | 1,219 | 1,212 | 620 | 609 | 559 | 390 | 1,345 | 958 | 143 | 89 | 33 | 57 | 131 | 79 | 2.15 | 1.10 | * | | 55.0 | 23.4 |
| | 宇和島 | ▲ 16.2 | ▲ 16.5 | ▲ 24.8 | ▲ 16.6 | ▲ 2.8 | ▲ 2.9 | ▲ 14.9 | ▲ 2.9 | ▲ 19.0 | ▲ 24.5 | ▲ 2.9 | ▲ 5.3 | 2.3 | 7.9 | 23.3 | ▲ 1.4 | ▲ 4.1 | 3.7 | ▲ 0.05p | 0.00p | * | | 10.0p | 5.1p |
| | | 397 | 395 | 100 | 156 | 1,847 | 1,843 | 783 | 830 | 572 | 481 | 1,405 | 1,280 | 220 | 192 | 53 | 72 | 188 | 168 | 1.44 | 0.76 | * | | 55.4 | 32.9 |
| 大洲 | ▲ 10.6 | ▲ 12.8 | ▲ 21.9 | ▲ 12.5 | ▲ 8.8 | ▲ 9.2 | ▲ 5.6 | ▲ 9.8 | ▲ 19.6 | ▲ 20.5 | ▲ 12.8 | ▲ 11.1 | ▲ 28.8 | ▲ 26.2 | ▲ 44.4 | ▲ 42.9 | ▲ 34.0 | ▲ 32.5 | ▲ 0.18p | ▲ 0.05p | * | | ▲ 14.0p | ▲ 6.4p | |
| | 203 | 197 | 50 | 63 | 926 | 920 | 368 | 386 | 332 | 263 | 911 | 786 | 111 | 93 | 20 | 28 | 97 | 85 | 1.64 | 0.98 | * | | 54.7 | 29.2 | |

(注) ・公共職業安定所別上段は対前年同月比、下段は原数値である。 ・新規学卒を除きパートタイムを含む。

一般職業紹介状況（全数）

平成24年11月

| 項目 年月 | 月間有効求職者 | | 月間有効求人数 | | 有効求人倍率 | | 新規求職者数 | | 新規求人数 | | 新規求人倍率 | | 就職件数 |
|----------|------------|------------------|------------|------------------|-----------|------|------------|------------------|------------|------------------|-----------|------|------------------|
| | 季調値 対前月 | 原数値 対前年 同月 | 季調値 対前月 | 原数値 対前年 同月 | 季節 調整値 | 原数値 | 季調値 対前月 | 原数値 対前年 同月 | 季調値 対前月 | 原数値 対前年 同月 | 季節 調整値 | 原数値 | 原数値 対前年 同月 |
| | 増減率 | 増減率 | 増減率 | 増減率 | | 倍 | 増減率 | 増減率 | 増減率 | 増減率 | | 倍 | 増減率 |
| | % | % | % | % | | 倍 | % | % | % | % | | 倍 | % |
| 平成17年 | — | ▲ 2.0 | — | 8.1 | — | 0.83 | — | ▲ 4.3 | — | 5.8 | — | 1.26 | 1.9 |
| 平成18年 | — | ▲ 1.2 | — | 5.2 | — | 0.89 | — | 2.3 | — | 4.7 | — | 1.29 | 7.9 |
| 平成19年 | — | ▲ 1.3 | — | ▲ 2.9 | — | 0.87 | — | ▲ 3.4 | — | ▲ 2.4 | — | 1.31 | ▲ 2.6 |
| 平成20年 | — | ▲ 0.4 | — | ▲ 3.4 | — | 0.85 | — | ▲ 0.2 | — | ▲ 4.6 | — | 1.25 | ▲ 1.9 |
| 平成21年 | — | 19.3 | — | ▲ 22.0 | — | 0.55 | — | 12.8 | — | ▲ 16.8 | — | 0.92 | 5.3 |
| 平成22年 | — | ▲ 0.9 | — | 9.0 | — | 0.61 | — | 0.1 | — | 8.5 | — | 1.00 | 1.5 |
| 平成23年 | — | ▲ 5.6 | — | 16.0 | — | 0.75 | — | ▲ 5.3 | — | 10.7 | — | 1.17 | ▲ 1.3 |
| 平成17年度 | — | ▲ 0.6 | — | 9.9 | — | 0.86 | — | ▲ 0.1 | — | 7.7 | — | 1.28 | 5.3 |
| 平成18年度 | — | ▲ 1.7 | — | 1.6 | — | 0.88 | — | 0.8 | — | 1.4 | — | 1.29 | 4.0 |
| 平成19年度 | — | ▲ 1.2 | — | ▲ 2.7 | — | 0.87 | — | ▲ 3.3 | — | ▲ 2.0 | — | 1.30 | ▲ 0.8 |
| 平成20年度 | — | 2.9 | — | ▲ 8.3 | — | 0.78 | — | 4.0 | — | ▲ 9.7 | — | 1.13 | ▲ 4.3 |
| 平成21年度 | — | 16.8 | — | ▲ 19.3 | — | 0.54 | — | 7.8 | — | ▲ 12.6 | — | 0.92 | 7.6 |
| 平成22年度 | — | ▲ 2.8 | — | 18.3 | — | 0.65 | — | 0.2 | — | 14.7 | — | 1.05 | 1.5 |
| 平成23年度 | — | ▲ 5.4 | — | 9.9 | — | 0.76 | — | ▲ 6.8 | — | 6.2 | — | 1.20 | ▲ 3.1 |
| 《平成22年度》 | | | | | | | | | | | | | |
| 22年 4月 | 0.1 | ▲ 0.4 | 5.4 | 7.3 | 0.59 | 0.54 | ▲ 0.7 | ▲ 1.7 | 10.6 | 13.7 | 1.03 | 1.03 | 0.4 |
| 5月 | 1.0 | ▲ 0.8 | ▲ 1.3 | 8.4 | 0.58 | 0.50 | 3.3 | 4.7 | ▲ 7.5 | 5.4 | 0.92 | 0.92 | 4.7 |
| 6月 | ▲ 1.0 | ▲ 3.0 | 1.1 | 5.7 | 0.59 | 0.52 | ▲ 2.0 | ▲ 1.1 | 1.9 | 0.2 | 0.96 | 0.96 | 5.0 |
| 7月 | ▲ 0.8 | ▲ 5.1 | 3.6 | 12.3 | 0.62 | 0.56 | ▲ 0.2 | ▲ 0.1 | 6.0 | 12.0 | 1.01 | 1.01 | ▲ 2.9 |
| 8月 | 0.6 | ▲ 3.0 | 0.0 | 13.6 | 0.61 | 0.58 | 0.4 | 6.6 | ▲ 3.7 | 7.9 | 0.97 | 0.97 | ▲ 2.7 |
| 9月 | ▲ 0.4 | ▲ 2.8 | 4.7 | 17.8 | 0.64 | 0.64 | ▲ 1.3 | 2.1 | 7.6 | 16.0 | 1.06 | 1.06 | 0.9 |
| 10月 | ▲ 0.3 | ▲ 3.0 | 3.3 | 22.1 | 0.67 | 0.69 | 0.9 | ▲ 2.9 | 0.6 | 21.7 | 1.06 | 1.06 | ▲ 4.5 |
| 11月 | ▲ 0.2 | ▲ 1.0 | 0.3 | 24.3 | 0.67 | 0.73 | ▲ 1.4 | 10.3 | ▲ 2.1 | 17.3 | 1.05 | 1.05 | 6.5 |
| 12月 | ▲ 1.4 | ▲ 3.8 | 3.0 | 26.7 | 0.70 | 0.80 | ▲ 5.0 | ▲ 9.6 | 3.3 | 17.0 | 1.14 | 1.14 | 2.8 |
| 23年 1月 | ▲ 1.6 | ▲ 4.0 | 0.8 | 27.7 | 0.72 | 0.81 | 1.8 | ▲ 2.6 | 2.1 | 20.0 | 1.15 | 1.15 | 3.8 |
| 2月 | ▲ 0.3 | ▲ 3.5 | 0.9 | 26.5 | 0.73 | 0.79 | 1.2 | 4.4 | 1.3 | 20.7 | 1.15 | 1.15 | 0.6 |
| 3月 | 0.1 | ▲ 3.8 | 0.8 | 25.0 | 0.73 | 0.76 | ▲ 2.5 | ▲ 5.5 | 0.0 | 21.5 | 1.18 | 1.18 | 3.9 |
| 《平成23年度》 | | | | | | | | | | | | | |
| 23年 4月 | ▲ 1.5 | ▲ 6.0 | 2.2 | 20.1 | 0.76 | 0.70 | ▲ 1.0 | ▲ 7.8 | 4.1 | 11.1 | 1.24 | 0.90 | 1.2 |
| 5月 | ▲ 1.1 | ▲ 7.0 | ▲ 0.4 | 22.8 | 0.76 | 0.66 | ▲ 1.2 | ▲ 7.4 | ▲ 1.8 | 22.5 | 1.23 | 1.02 | 2.3 |
| 6月 | ▲ 0.9 | ▲ 7.6 | ▲ 1.4 | 19.6 | 0.76 | 0.67 | ▲ 0.3 | ▲ 8.4 | ▲ 4.3 | 12.8 | 1.18 | 1.12 | ▲ 4.5 |
| 7月 | 0.3 | ▲ 7.5 | 0.8 | 14.6 | 0.76 | 0.70 | 1.6 | ▲ 12.4 | 2.0 | 4.4 | 1.19 | 1.28 | ▲ 1.1 |
| 8月 | ▲ 0.1 | ▲ 6.7 | ▲ 0.2 | 16.2 | 0.76 | 0.72 | 3.1 | 1.0 | ▲ 1.5 | 15.0 | 1.13 | 1.16 | ▲ 1.8 |
| 9月 | 0.6 | ▲ 5.7 | ▲ 1.2 | 10.3 | 0.75 | 0.75 | ▲ 7.5 | ▲ 9.7 | ▲ 2.0 | 2.7 | 1.20 | 1.21 | ▲ 3.0 |
| 10月 | 0.0 | ▲ 5.8 | 1.3 | 7.8 | 0.76 | 0.78 | 2.5 | ▲ 7.7 | 0.5 | 0.9 | 1.18 | 1.38 | ▲ 5.7 |
| 11月 | 0.4 | ▲ 5.6 | ▲ 0.8 | 5.0 | 0.75 | 0.82 | 4.7 | ▲ 4.4 | ▲ 0.7 | 2.6 | 1.12 | 1.32 | ▲ 6.2 |
| 12月 | 0.9 | ▲ 3.0 | 0.1 | 3.6 | 0.74 | 0.85 | ▲ 2.3 | ▲ 0.5 | 0.9 | 1.0 | 1.15 | 1.56 | ▲ 5.0 |
| 24年 1月 | ▲ 1.1 | ▲ 2.1 | ▲ 0.8 | 1.4 | 0.75 | 0.84 | ▲ 5.4 | ▲ 6.1 | 3.0 | 1.2 | 1.25 | 1.26 | ▲ 4.8 |
| 2月 | ▲ 0.3 | ▲ 2.3 | 1.3 | 2.2 | 0.76 | 0.83 | ▲ 2.8 | ▲ 6.3 | ▲ 1.3 | 4.5 | 1.27 | 1.27 | ▲ 0.3 |
| 3月 | 0.2 | ▲ 3.5 | 3.2 | 3.5 | 0.78 | 0.81 | 2.0 | ▲ 9.0 | 7.9 | 2.6 | 1.35 | 1.19 | ▲ 7.9 |
| 《平成24年度》 | | | | | | | | | | | | | |
| 24年 4月 | 0.3 | ▲ 1.0 | 0.2 | 2.3 | 0.78 | 0.72 | 8.4 | ▲ 1.1 | ▲ 4.8 | ▲ 4.2 | 1.18 | 0.87 | ▲ 1.0 |
| 5月 | 0.4 | 1.9 | 3.0 | 6.8 | 0.80 | 0.70 | ▲ 3.9 | 5.0 | 7.6 | 13.8 | 1.32 | 1.11 | 8.0 |
| 6月 | 0.2 | 0.8 | 2.1 | 8.0 | 0.82 | 0.72 | ▲ 3.7 | ▲ 7.5 | ▲ 0.6 | 8.0 | 1.36 | 1.31 | ▲ 2.7 |
| 7月 | ▲ 0.4 | 2.2 | ▲ 0.8 | 9.0 | 0.81 | 0.74 | 8.0 | 6.5 | ▲ 3.5 | 7.6 | 1.22 | 1.30 | 4.5 |
| 8月 | 0.0 | 0.9 | 1.8 | 9.8 | 0.83 | 0.79 | ▲ 4.7 | ▲ 6.5 | 2.7 | 9.2 | 1.31 | 1.36 | 3.1 |
| 9月 | 1.1 | 0.3 | ▲ 1.4 | 8.1 | 0.81 | 0.81 | 4.7 | ▲ 1.9 | 1.2 | 8.0 | 1.27 | 1.33 | ▲ 4.3 |
| 10月 | ▲ 0.4 | 2.8 | 2.3 | 12.2 | 0.83 | 0.86 | ▲ 3.1 | 8.5 | ▲ 4.3 | 14.4 | 1.25 | 1.46 | 7.9 |
| 11月 | ▲ 0.4 | 1.3 | ▲ 0.2 | 13.4 | 0.83 | 0.91 | ▲ 5.5 | ▲ 6.7 | 2.1 | 13.3 | 1.35 | 1.60 | ▲ 2.2 |
| 12月 | | | | | | | | | | | | | |
| 25年 1月 | | | | | | | | | | | | | |
| 2月 | | | | | | | | | | | | | |
| 3月 | | | | | | | | | | | | | |

(注) 1 新規学卒者を除きパートタイムを含む
2 平成23年12月以前の数値は新季節指数により改訂されている。

有効求人倍率の推移（季節調整値）

（新規学卒者を除きパートタイムを含む）

愛媛労働局

| | 1月 | 2月 | 3月 | 4月 | 5月 | 6月 | 7月 | 8月 | 9月 | 10月 | 11月 | 12月 | 年計 | 年度計 |
|--------|------|------|------|------|------|------|------|------|------|------|------|------|------|------|
| 昭和 38年 | 0.19 | 0.28 | 0.29 | 0.31 | 0.31 | 0.31 | 0.35 | 0.31 | 0.29 | 0.34 | 0.33 | 0.32 | 0.31 | 0.32 |
| 39年 | 0.33 | 0.33 | 0.31 | 0.36 | 0.37 | 0.36 | 0.35 | 0.35 | 0.33 | 0.34 | 0.33 | 0.34 | 0.34 | 0.34 |
| 40年 | 0.32 | 0.32 | 0.30 | 0.28 | 0.28 | 0.28 | 0.28 | 0.29 | 0.28 | 0.29 | 0.30 | 0.28 | 0.29 | 0.29 |
| 41年 | 0.29 | 0.29 | 0.30 | 0.32 | 0.33 | 0.33 | 0.35 | 0.37 | 0.38 | 0.38 | 0.36 | 0.38 | 0.34 | 0.37 |
| 42年 | 0.41 | 0.41 | 0.45 | 0.45 | 0.47 | 0.49 | 0.50 | 0.51 | 0.47 | 0.51 | 0.53 | 0.55 | 0.48 | 0.51 |
| 43年 | 0.59 | 0.56 | 0.53 | 0.53 | 0.55 | 0.59 | 0.58 | 0.58 | 0.58 | 0.58 | 0.60 | 0.58 | 0.58 | 0.59 |
| 44年 | 0.59 | 0.63 | 0.67 | 0.66 | 0.67 | 0.67 | 0.63 | 0.67 | 0.68 | 0.66 | 0.69 | 0.67 | 0.66 | 0.69 |
| 45年 | 0.74 | 0.78 | 0.78 | 0.84 | 0.76 | 0.75 | 0.84 | 0.79 | 0.88 | 0.92 | 0.92 | 0.91 | 0.83 | 0.85 |
| 46年 | 0.88 | 0.84 | 0.81 | 0.77 | 0.80 | 0.77 | 0.76 | 0.73 | 0.73 | 0.73 | 0.72 | 0.72 | 0.77 | 0.73 |
| 47年 | 0.66 | 0.66 | 0.67 | 0.68 | 0.70 | 0.70 | 0.72 | 0.77 | 0.74 | 0.83 | 0.87 | 0.97 | 0.76 | 0.84 |
| 48年 | 0.95 | 1.02 | 1.10 | 1.13 | 1.12 | 1.19 | 1.14 | 1.18 | 1.20 | 1.24 | 1.20 | 1.16 | 1.15 | 1.17 |
| 49年 | 1.16 | 1.10 | 1.05 | 1.03 | 1.00 | 0.96 | 0.92 | 0.85 | 0.78 | 0.76 | 0.69 | 0.65 | 0.90 | 0.77 |
| 50年 | 0.63 | 0.61 | 0.57 | 0.57 | 0.55 | 0.52 | 0.54 | 0.54 | 0.55 | 0.55 | 0.55 | 0.56 | 0.56 | 0.56 |
| 51年 | 0.59 | 0.60 | 0.61 | 0.62 | 0.63 | 0.57 | 0.58 | 0.59 | 0.56 | 0.54 | 0.51 | 0.50 | 0.57 | 0.55 |
| 52年 | 0.51 | 0.50 | 0.51 | 0.50 | 0.48 | 0.49 | 0.48 | 0.46 | 0.51 | 0.47 | 0.46 | 0.42 | 0.49 | 0.47 |
| 53年 | 0.43 | 0.44 | 0.43 | 0.44 | 0.45 | 0.46 | 0.48 | 0.46 | 0.48 | 0.48 | 0.50 | 0.48 | 0.46 | 0.49 |
| 54年 | 0.53 | 0.54 | 0.54 | 0.56 | 0.57 | 0.57 | 0.57 | 0.60 | 0.62 | 0.64 | 0.67 | 0.67 | 0.59 | 0.62 |
| 55年 | 0.66 | 0.66 | 0.70 | 0.72 | 0.69 | 0.69 | 0.66 | 0.66 | 0.63 | 0.63 | 0.61 | 0.62 | 0.66 | 0.65 |
| 56年 | 0.62 | 0.63 | 0.62 | 0.62 | 0.61 | 0.62 | 0.64 | 0.62 | 0.60 | 0.60 | 0.58 | 0.60 | 0.61 | 0.60 |
| 57年 | 0.58 | 0.58 | 0.54 | 0.55 | 0.57 | 0.56 | 0.57 | 0.56 | 0.57 | 0.56 | 0.56 | 0.55 | 0.56 | 0.56 |
| 58年 | 0.56 | 0.55 | 0.57 | 0.58 | 0.58 | 0.57 | 0.58 | 0.59 | 0.59 | 0.60 | 0.63 | 0.59 | 0.58 | 0.60 |
| 59年 | 0.61 | 0.62 | 0.62 | 0.60 | 0.61 | 0.62 | 0.60 | 0.63 | 0.65 | 0.64 | 0.65 | 0.66 | 0.63 | 0.64 |
| 60年 | 0.67 | 0.68 | 0.68 | 0.68 | 0.66 | 0.67 | 0.66 | 0.65 | 0.66 | 0.64 | 0.61 | 0.63 | 0.66 | 0.65 |
| 61年 | 0.64 | 0.64 | 0.64 | 0.62 | 0.62 | 0.65 | 0.62 | 0.62 | 0.60 | 0.63 | 0.61 | 0.59 | 0.62 | 0.61 |
| 62年 | 0.58 | 0.59 | 0.59 | 0.60 | 0.60 | 0.63 | 0.68 | 0.68 | 0.74 | 0.77 | 0.79 | 0.82 | 0.67 | 0.73 |
| 63年 | 0.84 | 0.86 | 0.87 | 0.94 | 0.96 | 0.96 | 0.95 | 0.98 | 0.96 | 0.98 | 1.01 | 1.02 | 0.95 | 0.99 |
| 平成 元年 | 1.04 | 1.03 | 1.08 | 1.07 | 1.11 | 1.11 | 1.07 | 1.10 | 1.11 | 1.13 | 1.13 | 1.17 | 1.09 | 1.14 |
| 2年 | 1.23 | 1.26 | 1.26 | 1.23 | 1.22 | 1.23 | 1.26 | 1.24 | 1.25 | 1.25 | 1.29 | 1.28 | 1.25 | 1.26 |
| 3年 | 1.29 | 1.31 | 1.34 | 1.34 | 1.35 | 1.38 | 1.36 | 1.30 | 1.30 | 1.29 | 1.30 | 1.27 | 1.32 | 1.31 |
| 4年 | 1.27 | 1.26 | 1.28 | 1.23 | 1.21 | 1.16 | 1.15 | 1.14 | 1.15 | 1.13 | 1.09 | 1.05 | 1.18 | 1.12 |
| 5年 | 1.05 | 1.04 | 1.02 | 0.98 | 0.96 | 0.95 | 0.93 | 0.94 | 0.89 | 0.87 | 0.84 | 0.84 | 0.94 | 0.89 |
| 6年 | 0.84 | 0.84 | 0.84 | 0.85 | 0.87 | 0.86 | 0.87 | 0.91 | 0.90 | 0.87 | 0.85 | 0.88 | 0.86 | 0.87 |
| 7年 | 0.87 | 0.87 | 0.85 | 0.84 | 0.82 | 0.83 | 0.82 | 0.84 | 0.84 | 0.85 | 0.85 | 0.86 | 0.84 | 0.84 |
| 8年 | 0.84 | 0.83 | 0.84 | 0.87 | 0.89 | 0.91 | 0.92 | 0.89 | 0.88 | 0.88 | 0.89 | 0.89 | 0.88 | 0.89 |
| 9年 | 0.91 | 0.90 | 0.90 | 0.89 | 0.92 | 0.93 | 0.93 | 0.91 | 0.92 | 0.91 | 0.91 | 0.87 | 0.91 | 0.88 |
| 10年 | 0.84 | 0.82 | 0.77 | 0.76 | 0.73 | 0.71 | 0.70 | 0.70 | 0.70 | 0.70 | 0.69 | 0.69 | 0.73 | 0.70 |
| 11年 | 0.68 | 0.67 | 0.67 | 0.65 | 0.65 | 0.64 | 0.63 | 0.62 | 0.62 | 0.63 | 0.64 | 0.64 | 0.64 | 0.64 |
| 12年 | 0.64 | 0.64 | 0.65 | 0.67 | 0.67 | 0.66 | 0.68 | 0.68 | 0.67 | 0.66 | 0.66 | 0.66 | 0.66 | 0.67 |
| 13年 | 0.67 | 0.67 | 0.68 | 0.68 | 0.68 | 0.69 | 0.67 | 0.67 | 0.66 | 0.64 | 0.62 | 0.59 | 0.66 | 0.65 |
| 14年 | 0.61 | 0.63 | 0.65 | 0.63 | 0.62 | 0.62 | 0.62 | 0.62 | 0.63 | 0.63 | 0.64 | 0.63 | 0.63 | 0.63 |
| 15年 | 0.62 | 0.61 | 0.61 | 0.62 | 0.62 | 0.62 | 0.63 | 0.65 | 0.67 | 0.71 | 0.70 | 0.71 | 0.65 | 0.68 |
| 16年 | 0.74 | 0.73 | 0.73 | 0.72 | 0.74 | 0.77 | 0.77 | 0.76 | 0.76 | 0.77 | 0.79 | 0.79 | 0.75 | 0.77 |
| 17年 | 0.80 | 0.81 | 0.83 | 0.81 | 0.81 | 0.81 | 0.83 | 0.85 | 0.87 | 0.86 | 0.86 | 0.88 | 0.83 | 0.86 |
| 18年 | 0.90 | 0.89 | 0.89 | 0.90 | 0.90 | 0.90 | 0.89 | 0.87 | 0.87 | 0.88 | 0.87 | 0.88 | 0.89 | 0.88 |
| 19年 | 0.88 | 0.89 | 0.89 | 0.89 | 0.90 | 0.88 | 0.87 | 0.87 | 0.85 | 0.84 | 0.85 | 0.86 | 0.87 | 0.87 |
| 20年 | 0.88 | 0.86 | 0.90 | 0.91 | 0.89 | 0.88 | 0.87 | 0.85 | 0.81 | 0.79 | 0.78 | 0.75 | 0.85 | 0.78 |
| 21年 | 0.67 | 0.61 | 0.58 | 0.55 | 0.53 | 0.54 | 0.52 | 0.52 | 0.53 | 0.53 | 0.54 | 0.53 | 0.55 | 0.54 |
| 22年 | 0.54 | 0.55 | 0.56 | 0.59 | 0.58 | 0.59 | 0.62 | 0.61 | 0.64 | 0.67 | 0.67 | 0.70 | 0.61 | 0.65 |
| 23年 | 0.72 | 0.73 | 0.73 | 0.76 | 0.76 | 0.76 | 0.76 | 0.76 | 0.75 | 0.76 | 0.75 | 0.74 | 0.75 | 0.76 |
| 24年 | 0.75 | 0.76 | 0.78 | 0.78 | 0.80 | 0.82 | 0.81 | 0.83 | 0.81 | 0.83 | 0.83 | | | |

※ 1 季節調整法はセンサス局法Ⅱ(X-12-ARIMA)による。
 なお、平成23年12月以前の数値は新季節指数により改訂されている。
 2 年計及び年度計は原数値。