

愛媛労働局発表
平成24年11月27日(火)

担当	愛媛労働局職業安定部職業安定課	課長 仲田 貢
		課長補佐 貝崎 敬三
		地方労働市場情報官 梶 浩
		電話 089-943-5221

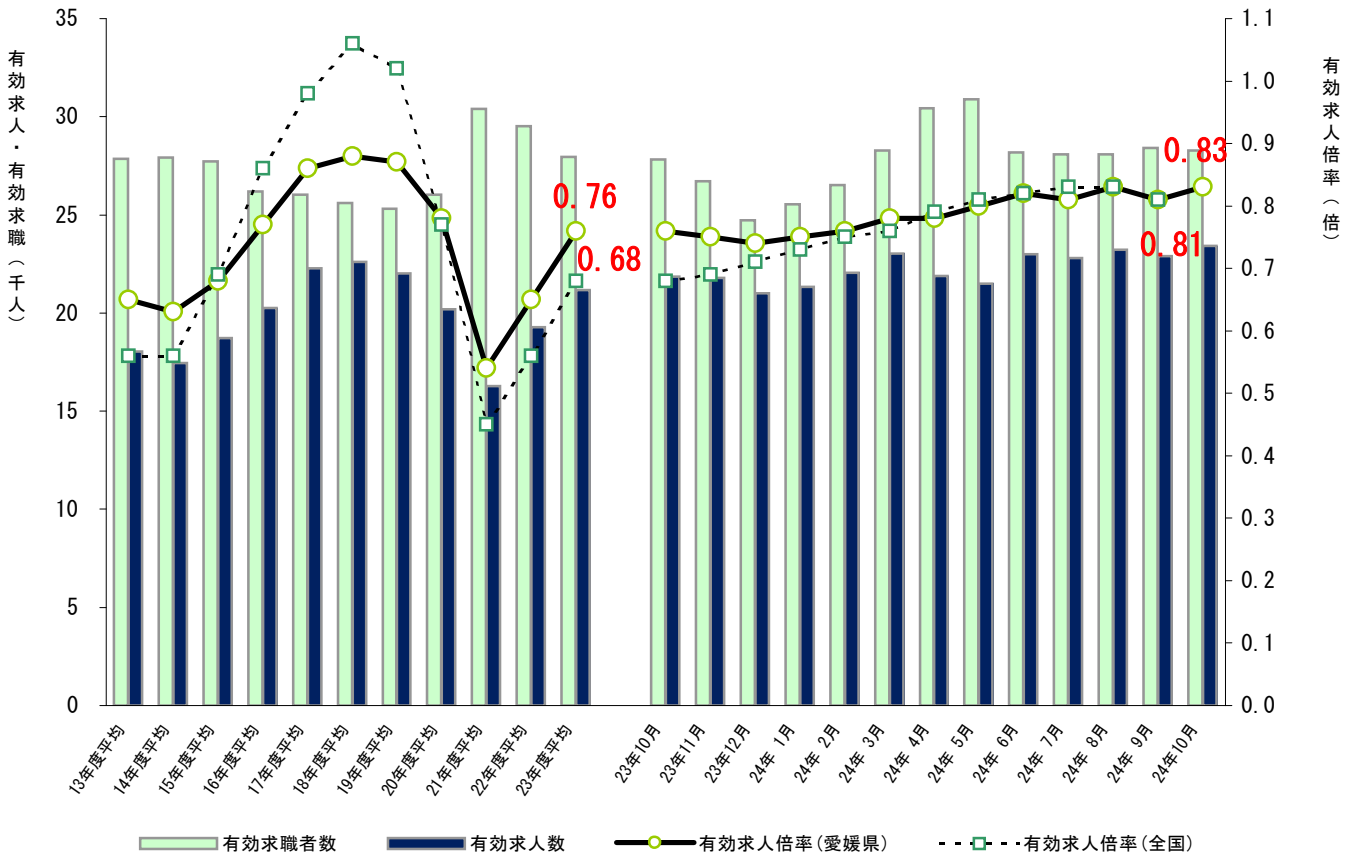
管内の雇用失業情勢（平成24年10月分）について
— 有効求人倍率は0.83倍(季節調整値) —
前月比0.02ポイント上昇

愛媛労働局では、公共職業安定所（ハローワーク）における求人、求職、就職の状況をとりまとめ、求人倍率等の指標を作成し毎月公表しています。

《ポイント》

- 有効求人倍率（季節調整値）は、0.83倍で前月比で0.02ポイント上昇した。
地域別（原数値）では、全ての地域で前年同月を上回った。
正社員求人倍率（原数値）は、0.48倍で前年同月差で0.02ポイント上昇した。
- 新規求人数は、前年同月比で6か月連続で増加した。
主な産業別では、「サービス業」、「医療、福祉」、「建設業」、「卸売業、小売業」、「製造業」は前年同月比で増加した。
一方、「宿泊業、飲食サービス業」、「運輸業、郵便業」では減少した。
- 新規求職者数は、前年同月比で3か月ぶりに増加した。

求人・求職及び有効求人倍率の推移



(注) 月別の有効求人倍率は季節調整値。なお、平成23年12月以前の数値は新季節指数により改訂されている。

管内の雇用失業情勢(平成24年10月分)概要

I 主要指標

1 求人倍率

項目	24年10月	前月差	ポイント (前月差)
有効求人倍率	0.83 倍	0.02 p	前月比で2か月ぶり上昇
有効求人	23,425	2.3 %	前月比で2か月ぶり増加 529
有効求職	28,278	▲ 0.4 %	前月比で3か月ぶり減少 ▲ 126
新規求人倍率	1.25 倍	▲ 0.02 p	前月比で2か月連続低下
新規求人	8,762	▲ 4.3 %	前月比で3か月ぶり減少 ▲ 396
新規求職	6,987	▲ 3.1 %	前月比で2か月ぶり減少 ▲ 221

(注) 数値は季節調整値

項目	24年10月	前年同月差	ポイント
正社員有効求人倍率	0.48 倍	0.02 p	前年同月比で31か月連続上昇

【地域別】

項目	24年10月	前年同月差	ポイント
東 予	0.95 倍	0.10 p	前年同月比で28か月連続上昇
中 予	0.80 倍	0.07 p	前年同月比で9か月連続上昇
南 予	0.85 倍	0.02 p	前年同月比で2か月連続上昇

2 求人

項目	24年10月	前年同月比	ポイント (前年同月差)	
有効求人	24,503	12.2 %	前年同月比で31か月連続増加 2,662	
新規求人	10,148	14.4 %	前年同月比で6か月連続増加 1,275	
(主な産業)	建設業	588	15.3 %	78
	製造業	1,110	4.8 %	51
	運輸業, 郵便業	536	▲ 3.8 %	▲ 21
	卸売業, 小売業	1,691	10.6 %	162
	宿泊業, 飲食サービス業	726	▲ 10.9 %	▲ 89
	医療, 福祉	2,091	17.3 %	308
	サービス業	1,466	33.5 %	368

【一般・パート別(有効求人)状況】

一般求人は前年同月比8.6%増、パート求人は前年同月比18.2%増となった。

3 求 職

項 目	24年10月	前年同月比	ポイント (前年同月差)
有 効 求 職	28,598	2.8 %	前年同月比で6か月連続増加 772
新 規 求 職	6,968	8.5 %	前年同月比で3か月ぶり増加 544

[態様別(常用新規求職者(パートを除く))状況]

項 目	24年10月	前年同月比	ポイント (前年同月差)
在 職 者	1,054	23.6 %	前年同月比で2か月連続増加 201
離 職 者	3,381	10.6 %	前年同月比で3か月ぶり増加 324
事業主都合離職者	987	5.8 %	前年同月比で2か月ぶり増加 54
自己都合離職者	2,201	12.5 %	前年同月比で3か月ぶり増加 245
無 業 者	544	▲ 15.1 %	前年同月比で13か月連続減少 ▲ 97

[一般・パート別(有効求職)状況]

一般求職者は前年同月比2.7%増、パート求職者は前年同月比3.0%増となった。

4 就 職

項 目	24年10月	前年同月(期)比	ポイント (前年同月差)
当 月	就 職 件 数	2,629	7.9 % 前年同月比で2か月ぶり増加 193
	就 職 率	37.7 %	▲ 0.2 p 前年同月比で2か月連続低下
累 計 (4~10月)	就 職 件 数	17,842	2.1 % 前年同期比で増加 360
	就 職 率	35.1 %	0.6 p 前年同期比で上昇

5 雇用保険関係

項 目	24年10月	前年同月比	ポイント (前年同月差)
受給資格決定件数(一般)	1,900	6.1 %	前年同月比で2か月ぶり増加 109
受給者実人員	7,215	2.3 %	前年同月比で3か月ぶり増加 164
月末現在雇用保険被保険者数	376,170	0.5 %	前年同月比で34か月連続増加 1,837

6 雇用調整助成金関係(計画届受理状況)

項 目	24年9月	前月比	ポイント (前月差)
事 業 所 数	211	▲ 3.2 %	前月比で2か月ぶり減少 ▲ 7
対 象 者 数	4,223	▲ 15.8 %	前月比で3か月ぶり減少 ▲ 794

II 雇用失業情勢判断

雇用失業情勢は、依然として厳しい中で持ち直しの動きが続いている。

愛媛労働局では、こうした情勢の中、円高等による影響にも留意しつつ、「雇用維持」、
「再就職支援(職業訓練への斡旋等)」などを重点にハローワークの総力をあげて取り組んでいる。

※ 平成24年11月分の求人倍率の公表予定日

・愛媛県内分(愛媛労働局取りまとめ) - 12月27日(木)

・全 国 分(厚生労働省取りまとめ) - 12月28日(金)

平成24年度 産業別新規求人への動向

産業	23年			24年			24年							年度合計 (対前年度比) (4~10月)
	10月	11月	12月	1月	2月	3月	4月	5月	6月	7月	8月	9月	10月	
農 林 漁 業	162 ▲ 16.9	67 ▲ 37.4	75 ▲ 17.6	38 ▲ 80.8	40 ▲ 16.7	67 ▲ 10.7	37 ▲ 54.9	56 ▲ 21.1	129 ▲ 37.1	27 ▲ 41.3	92 27.8	160 ▲ 2.4	156 ▲ 3.7	657 ▲ 18.1
鉱業、砕石業、砂利採取業	1 -	0 -	0 ▲ 100.0	1 0.0	0 ▲ 100.0	2 0.0	1 -	0 ▲ 100.0	2 -	1 -	1 ▲ 50.0	3 -	1 0.0	9 125.0
建 設 業	510 9.7	565 24.4	415 23.5	484 ▲ 2.6	527 7.8	501 31.5	426 7.6	569 28.4	465 ▲ 0.2	493 20.0	645 24.3	570 8.6	588 15.3	3,756 14.9
製 造 業	1,059 0.9	913 ▲ 8.1	821 ▲ 12.8	998 ▲ 8.5	894 ▲ 17.9	1,121 0.3	963 ▲ 27.9	1,068 11.4	884 ▲ 5.5	979 ▲ 18.2	1,116 14.6	919 ▲ 22.6	1,110 4.8	7,039 ▲ 8.0
食 料 品 製 造 業	281 5.2	253 ▲ 20.2	151 ▲ 34.3	244 ▲ 3.2	233 ▲ 30.9	275 ▲ 4.8	267 ▲ 5.0	278 4.5	182 ▲ 33.6	280 ▲ 0.4	315 12.5	210 ▲ 35.8	312 11.0	1,844 ▲ 7.3
織 維 工 業	97 31.1	111 1.8	115 ▲ 10.9	128 73.0	93 ▲ 27.9	160 24.0	160 14.3	113 2.7	142 8.4	115 16.2	145 42.2	128 21.9	134 38.1	937 19.5
パルプ・紙・紙加工製造業	68 ▲ 10.5	81 55.8	80 ▲ 1.2	106 27.7	81 ▲ 20.6	75 ▲ 53.7	92 ▲ 12.4	74 ▲ 36.2	67 ▲ 36.8	72 4.3	87 ▲ 5.4	65 ▲ 25.3	86 26.5	543 ▲ 15.6
化 学 工 業	23 ▲ 8.0	19 18.8	14 27.3	17 750.0	5 ▲ 16.7	25 108.3	5 ▲ 44.4	20 ▲ 33.3	33 312.5	17 70.0	18 12.5	35 34.6	21 ▲ 8.7	149 22.1
プラスチック製品製造業	37 15.6	15 15.4	22 15.8	11 ▲ 56.0	10 ▲ 28.6	39 95.0	25 8.7	54 260.0	17 0.0	31 40.9	12 ▲ 40.0	23 ▲ 25.8	14 ▲ 62.2	176 6.7
金 属 製 品 製 造 業	57 ▲ 9.5	40 ▲ 9.1	51 ▲ 3.8	48 4.3	35 ▲ 22.2	91 49.2	49 ▲ 3.9	41 17.1	47 11.9	53 ▲ 22.1	67 71.8	35 ▲ 55.7	54 ▲ 5.3	346 ▲ 6.7
はん用機械器具製造業	73 97.3	46 ▲ 6.1	48 ▲ 5.9	42 ▲ 30.0	64 45.5	32 ▲ 27.3	44 ▲ 33.3	75 92.3	33 ▲ 5.7	39 ▲ 36.1	61 45.2	52 48.6	49 ▲ 32.9	353 0.6
生産用機械器具製造業	45 ▲ 69.4	32 ▲ 43.9	26 ▲ 23.5	51 ▲ 71.8	33 ▲ 23.3	22 ▲ 56.9	27 ▲ 90.8	46 76.9	39 ▲ 17.0	47 ▲ 84.9	42 16.7	33 ▲ 25.0	46 2.2	280 ▲ 65.1
電子部品・テ`ハ`イス・ 電子回路製造業	36 ▲ 25.0	12 ▲ 55.6	7 ▲ 36.4	15 ▲ 75.0	17 ▲ 71.7	36 200.0	12 ▲ 66.7	6 ▲ 85.0	9 80.0	10 ▲ 70.6	1 ▲ 83.3	9 50.0	13 ▲ 63.9	60 ▲ 63.2
電気機械器具製造業	26 ▲ 3.7	26 23.8	44 ▲ 22.8	37 48.0	49 ▲ 9.3	48 220.0	34 112.5	40 29.0	45 ▲ 2.2	19 ▲ 9.5	32 52.4	34 ▲ 30.6	61 134.6	265 26.2
輸送用機械器具製造業	193 10.9	177 ▲ 2.2	157 ▲ 18.2	182 ▲ 1.6	197 34.0	193 ▲ 8.5	150 ▲ 24.2	218 44.4	160 22.1	177 51.3	216 ▲ 0.5	170 ▲ 30.3	189 ▲ 2.1	1,280 2.3
その他の製造業	18 ▲ 18.2	3 ▲ 87.0	17 54.5	14 ▲ 22.2	10 ▲ 37.5	18 0.0	11 ▲ 52.2	12 ▲ 14.3	24 84.6	20 33.3	15 275.0	14 ▲ 17.6	23 27.8	119 14.4
電 気 ・ ガ ス ・ 熱 供 給 ・ 水 道 業	3 200.0	1 0.0	0 ▲ 100.0	0 ▲ 100.0	3 ▲ 25.0	4 0.0	2 0.0	3 ▲ 62.5	2 ▲ 71.4	4 ▲ 20.0	2 ▲ 50.0	6 100.0	3 0.0	22 ▲ 31.3
情 報 通 信 業	145 ▲ 12.1	240 41.2	115 ▲ 7.3	101 ▲ 20.5	306 42.3	196 17.4	129 ▲ 32.1	173 ▲ 24.8	158 ▲ 22.5	136 ▲ 23.6	176 9.3	166 55.1	164 13.1	1,102 ▲ 9.3
情 報 サ ー ビ ス 業	99 ▲ 32.7	207 53.3	95 ▲ 3.1	79 ▲ 15.1	282 45.4	161 19.3	112 ▲ 30.0	138 ▲ 31.0	131 ▲ 6.4	117 ▲ 10.7	148 4.2	137 71.3	150 51.5	933 ▲ 2.0
運 輸 業 ， 郵 便 業	557 ▲ 10.3	380 4.4	342 14.8	500 12.4	395 ▲ 17.2	450 9.8	417 24.1	373 4.5	353 ▲ 4.6	459 37.8	363 ▲ 9.0	560 49.7	536 ▲ 3.8	3,061 12.3
卸 売 業 ， 小 売 業	1,529 3.2	1,492 27.3	1,253 9.6	1,637 13.9	1,502 14.2	1,495 15.1	1,400 3.8	1,594 25.6	1,351 1.0	1,432 8.0	1,505 1.0	1,584 5.2	1,691 10.6	10,557 7.7
金 融 業 ， 保 険 業	56 ▲ 47.2	105 ▲ 5.4	83 ▲ 1.2	88 3.5	111 1.8	115 35.3	81 17.4	117 13.6	94 44.6	72 ▲ 12.2	253 110.8	102 ▲ 4.7	103 83.9	822 36.5
不 動 産 業 ， 物 品 賃 借 業	69 ▲ 8.0	74 57.4	70 0.0	70 ▲ 30.0	61 0.0	54 ▲ 14.3	113 59.2	64 18.5	91 111.6	99 41.4	91 18.2	79 9.7	93 34.8	630 38.2
学 術 研 究 ， 専 門 ・ 技 術 サ ー ビ ス 業	192 ▲ 24.4	225 3.7	212 ▲ 20.9	356 20.3	202 8.0	268 20.7	203 ▲ 24.0	237 73.0	265 5.6	274 48.9	293 14.0	268 0.0	288 50.0	1,828 17.5
宿 泊 業 ， 飲 食 サ ー ビ ス 業	815 4.2	555 ▲ 4.1	606 8.2	775 15.3	647 8.2	791 2.9	732 ▲ 8.0	591 0.9	872 35.2	749 0.0	656 7.0	1,000 58.5	726 ▲ 10.9	5,326 10.2
生 活 関 連 サ ー ビ ス 業 ， 娯 楽 業	321 ▲ 5.0	303 32.3	320 ▲ 29.0	461 20.4	317 5.7	430 ▲ 10.2	358 ▲ 2.5	292 11.9	373 14.4	391 11.7	362 38.7	376 ▲ 5.5	392 22.1	2,544 11.4
教 育 ， 学 習 支 援 業	94 ▲ 39.4	91 ▲ 13.3	105 ▲ 2.8	101 ▲ 30.8	135 ▲ 12.3	103 ▲ 59.6	174 ▲ 4.9	93 ▲ 31.6	93 4.5	133 62.2	68 ▲ 45.2	102 1.0	154 63.8	817 1.0
医 療 ， 福 祉	1,783 2.9	1,772 2.1	1,654 ▲ 8.4	2,177 3.3	2,257 19.7	2,087 2.3	1,928 10.4	1,955 30.2	1,868 2.7	1,887 10.9	1,977 15.5	1,879 5.5	2,091 17.3	13,585 12.8
医 療 業	773 ▲ 4.1	797 ▲ 7.1	801 ▲ 7.7	928 ▲ 7.8	940 11.0	918 ▲ 6.4	809 7.2	854 12.2	951 16.5	776 ▲ 1.6	863 1.8	890 3.5	840 8.7	5,983 6.8
社会保険・社会福祉・介護事業	1,004 9.4	964 10.9	844 ▲ 9.4	1,223 12.5	1,287 26.3	1,060 1.9	1,095 12.4	1,079 46.8	904 ▲ 8.5	1,091 20.2	1,103 28.1	982 7.4	1,229 22.4	7,483 17.2
複 合 サ ー ビ ス 事 業	375 177.8	88 ▲ 75.5	169 141.4	68 ▲ 5.6	65 ▲ 7.1	79 0.0	97 ▲ 1.0	65 ▲ 62.6	241 180.2	93 3.3	77 ▲ 39.8	106 76.7	478 27.5	1,157 14.4
サ ー ビ ス 業 (他に分類されないもの)	1,098 ▲ 3.2	1,173 2.9	908 1.2	1,079 ▲ 8.8	1,097 ▲ 6.6	1,040 ▲ 5.6	990 ▲ 7.6	1,137 13.0	1,176 30.7	1,227 13.4	1,230 ▲ 1.8	980 12.6	1,466 33.5	8,206 12.7
公 務 (他に分類されるものを除く)・ そ の 他	104 ▲ 1.9	153 ▲ 26.8	493 57.5	226 5.6	335 ▲ 0.6	304 ▲ 5.9	228 ▲ 19.1	188 ▲ 20.3	84 ▲ 31.1	203 24.5	155 19.2	98 ▲ 30.5	108 3.8	1,064 ▲ 9.7
合 計	8,873 0.9	8,197 2.6	7,641 1.0	9,160 1.2	8,894 4.5	9,107 2.6	8,279 ▲ 4.2	8,575 13.8	8,501 8.0	8,659 7.6	9,062 9.2	8,958 8.0	10,148 14.4	62,182 8.0

(注) 1 上段：新規求人数（原数値、パートを含む。）、下段：新規求人の対前年度比。

2 産業分類は、平成19年11月改訂の「日本標準産業分類」によるものである。

安定所別・主要産業別新規求人動向

(平成24年10月対前年増減数)

	松山			今治			新居浜			西条			四国中央			八幡浜			宇和島			大洲			県計		
	24年 10月	23年 10月	増減	24年 10月	23年 10月	増減	24年 10月	23年 10月	増減	24年 10月	23年 10月	増減	24年 10月	23年 10月	増減	24年 10月	23年 10月	増減	24年 10月	23年 10月	増減	24年 10月	23年 10月	増減	24年 10月	23年 10月	増減
農, 林, 漁業	21	0	▲21	6	10	▲4	1	1	0	10	4	6	0	6	▲6	110	112	▲2	5	28	▲23	3	1	2	156	162	▲6
鉱業, 砕石業, 砂利採取業	0	1	▲1	1	0	1	0	0	0	0	0	0	0	0	0	0	0	0	0	0	0	0	0	0	1	1	0
建設業	257	244	▲13	77	92	▲15	69	40	29	68	59	9	28	10	18	31	29	2	31	10	21	27	26	1	588	510	78
製造業	313	262	▲51	312	276	▲36	110	77	33	91	130	▲39	167	120	47	33	103	▲70	42	38	4	42	53	▲11	1,110	1,059	51
電気・ガス・ 熱供給・水道業	2	0	2	0	0	0	0	2	▲2	0	0	0	0	0	0	0	0	0	0	0	0	1	1	0	3	3	0
情報通信業	126	101	▲25	4	4	0	3	3	0	0	0	0	3	9	▲6	0	0	0	28	28	0	0	0	0	164	145	19
運輸業, 郵便業	209	251	▲42	69	49	20	47	45	2	52	82	▲30	70	41	29	38	44	▲6	32	20	12	19	25	▲6	536	557	▲21
卸売業, 小売業	813	795	▲18	165	120	45	192	155	37	98	110	▲12	163	69	94	87	57	30	132	160	▲28	41	63	▲22	1,691	1,529	162
金融業, 保険業	68	24	▲44	12	10	2	7	6	1	1	0	1	3	0	3	0	0	0	10	15	▲5	2	1	1	103	56	47
不動産業, 物品質借業	33	38	▲5	5	5	0	6	16	▲10	30	9	21	2	0	2	4	0	4	4	0	4	9	1	8	93	69	24
学術研究, 専門・ 技術サービス業	217	109	▲108	39	22	17	4	5	▲1	9	11	▲2	4	3	1	3	4	▲1	8	14	▲6	4	24	▲20	288	192	96
宿泊業, 飲食サービス業	254	449	▲195	127	91	36	67	34	33	77	81	▲4	56	31	25	32	34	▲2	61	34	27	52	61	▲9	726	815	▲89
生活関連サービス 業, 娯楽業	199	165	▲34	55	31	24	27	49	▲22	33	33	0	31	20	11	7	4	3	19	10	9	21	9	12	392	321	71
教育, 学習支援業	110	65	▲45	19	4	15	3	1	2	5	4	1	10	10	0	4	5	▲1	3	1	2	0	4	▲4	154	94	60
医療, 福祉	1,073	719	▲354	226	237	▲11	167	235	▲68	165	161	4	86	90	▲4	101	126	▲25	159	129	30	114	86	28	2,091	1,783	308
医療業	403	293	▲110	95	143	▲48	64	79	▲15	82	71	11	58	58	0	48	55	▲7	40	34	6	50	40	10	840	773	67
社会保険・社会 福祉・介護事業	655	421	▲234	131	93	38	96	156	▲60	83	90	▲7	28	32	▲4	53	71	▲18	119	95	24	64	46	18	1,229	1,004	225
複合サービス事業	404	324	▲80	16	19	▲3	7	1	6	20	8	12	6	2	4	4	12	▲8	12	1	11	9	8	1	478	375	103
サービス業 (他に分類されないもの)	964	744	▲220	113	78	35	147	126	21	80	51	29	52	29	23	15	16	▲1	47	25	22	48	29	19	1,466	1,098	368
公営(他に分類される ものを除く)・その他	44	38	6	5	2	3	13	5	8	8	9	▲1	15	15	0	12	11	1	6	11	▲5	5	13	▲8	108	104	4
合計	5,107	4,329	778	1,251	1,050	201	870	801	69	747	752	▲5	696	455	241	481	557	▲76	599	524	75	397	405	▲8	10,148	8,873	1,275

(注) パートを含む。

常用新規求職者(パートを除く)の推移(愛媛県) (離職理由別)

(単位:人、%)

	求職者計	①		②				③			
		在職者	離職者	定年	事業主 都合離職者	自己都合 離職者	自営	無業者	家事	その他	
【月平均】 平成18年度	5,178 62,138 (▲0.4)	808 9,700 (22.0)	3,769 45,226 (▲3.5)	117 1,408 (▲11.4)	1,013 12,150 (▲8.2)	2,538 30,459 (▲0.9)	93 1,119 (▲5.5)	601 7,212 (▲5.0)	36 432 (13.4)	565 6,780 (▲6.0)	
【月平均】 平成19年度	4,961 59,536 (▲4.2)	851 10,216 (5.3)	3,516 42,187 (▲6.7)	111 1,335 (▲5.2)	1,019 12,229 (0.7)	2,288 27,461 (▲9.8)	92 1,103 (▲1.4)	594 7,133 (▲1.1)	48 573 (32.6)	547 6,560 (▲3.2)	
【月平均】 平成20年度	5,087 61,043 (2.5)	938 11,254 (10.2)	3,569 42,824 (1.5)	125 1,499 (12.3)	1,146 13,755 (12.5)	2,188 26,254 (▲4.4)	107 1,282 (16.2)	580 6,965 (▲2.4)	59 703 (22.7)	522 6,262 (▲4.5)	
【月平均】 平成21年度	5,409 64,906 (6.3)	962 11,538 (2.5)	3,748 44,977 (5.0)	145 1,742 (16.2)	1,355 16,261 (18.2)	2,131 25,572 (▲2.6)	111 1,331 (3.8)	699 8,391 (20.5)	76 911 (29.6)	623 7,480 (19.5)	
【月平均】 平成22年度	5,339 64,072 (▲1.3)	1,052 12,627 (9.4)	3,498 41,976 (▲6.7)	133 1,600 (▲8.2)	1,178 14,136 (▲13.1)	2,085 25,015 (▲2.2)	100 1,196 (▲10.1)	789 9,469 (12.8)	78 933 (2.4)	711 8,536 (14.1)	
【月平均】 平成23年度	4,905 58,864 (▲8.1)	1,019 12,231 (▲3.1)	3,171 38,056 (▲9.3)	109 1,306 (▲18.4)	959 11,509 (▲18.6)	2,007 24,088 (▲3.7)	92 1,109 (▲7.3)	715 8,577 (▲9.4)	75 897 (▲3.9)	640 7,680 (▲10.0)	
22年9月	5,317 (0.7)	1,064 (10.0)	3,533 (▲4.2)	109 (▲7.6)	1,102 (▲11.1)	2,207 (▲0.8)	113 (14.1)	720 (15.4)	85 (▲5.6)	635 (18.9)	
10月	4,905 (▲5.6)	959 (5.2)	3,290 (▲10.2)	103 (▲19.5)	1,047 (▲15.1)	2,033 (▲7.3)	105 (0.0)	656 (6.0)	73 (17.7)	583 (4.7)	
11月	4,632 (8.0)	888 (22.5)	3,053 (1.7)	82 (▲24.1)	959 (0.0)	1,941 (5.1)	71 (▲18.4)	691 (23.4)	66 (10.0)	625 (25.0)	
12月	3,586 (▲10.2)	810 (7.1)	2,249 (▲17.2)	97 (7.8)	742 (▲26.8)	1,333 (▲12.5)	77 (▲4.9)	527 (0.8)	55 (▲16.7)	472 (3.3)	
23年1月	5,516 (▲4.7)	1,229 (10.0)	3,475 (▲11.0)	122 (▲15.9)	1,106 (▲15.7)	2,142 (▲7.7)	103 (▲14.9)	812 (6.4)	87 (▲7.4)	725 (8.4)	
2月	5,413 (3.6)	1,249 (3.0)	2,937 (▲8.5)	92 (▲22.0)	871 (▲13.3)	1,879 (▲4.2)	91 (▲25.4)	1,227 (53.2)	88 (20.5)	1,139 (56.5)	
3月	6,033 (▲6.5)	1,360 (2.1)	3,543 (▲10.4)	123 (▲7.5)	1,098 (▲22.7)	2,226 (▲1.6)	96 (▲26.2)	1,130 (▲3.0)	89 (▲5.3)	1,041 (▲2.8)	
23年4月	6,653 (▲9.7)	1,072 (4.9)	4,717 (▲12.5)	310 (▲19.5)	1,661 (▲24.1)	2,628 (▲2.4)	116 (▲4.9)	864 (▲9.7)	94 (6.8)	770 (▲11.4)	
5月	4,995 (▲11.1)	928 (0.9)	3,304 (▲16.7)	100 (▲27.5)	980 (▲37.7)	2,122 (▲0.8)	99 (▲11.6)	763 (4.5)	89 (11.3)	674 (3.7)	
6月	4,818 (▲10.6)	928 (▲12.6)	3,106 (▲15.0)	93 (▲19.8)	928 (▲26.3)	1,979 (▲9.0)	102 (2.0)	784 (16.3)	54 (▲12.9)	730 (19.3)	
7月	4,352 (▲16.5)	849 (▲14.8)	2,874 (▲18.8)	77 (▲36.4)	885 (▲25.8)	1,828 (▲13.7)	78 (▲25.0)	629 (▲6.7)	61 (▲12.9)	568 (▲6.0)	
8月	5,105 (0.5)	1,093 (2.3)	3,232 (▲3.3)	101 (▲9.8)	902 (▲9.6)	2,131 (0.1)	95 (▲6.9)	780 (16.2)	78 (▲13.3)	702 (20.8)	
9月	4,814 (▲9.5)	974 (▲8.5)	3,120 (▲11.7)	78 (▲28.4)	914 (▲17.1)	2,025 (▲8.2)	100 (▲11.5)	720 (0.0)	76 (▲10.6)	644 (1.4)	
10月	4,551 (▲7.2)	853 (▲11.1)	3,057 (▲7.1)	88 (▲14.6)	933 (▲10.9)	1,956 (▲3.8)	76 (▲27.6)	641 (▲2.3)	61 (▲16.4)	580 (▲0.5)	
11月	4,406 (▲4.9)	927 (4.4)	2,898 (▲5.1)	86 (4.9)	900 (▲6.2)	1,826 (▲5.9)	83 (16.9)	581 (▲15.9)	53 (▲19.7)	528 (▲15.5)	
12月	3,504 (▲2.3)	732 (▲9.6)	2,291 (1.9)	69 (▲28.9)	701 (▲5.5)	1,448 (8.6)	71 (▲7.8)	481 (▲8.7)	61 (10.9)	420 (▲11.0)	
24年1月	5,220 (▲5.4)	1,206 (▲1.9)	3,310 (▲4.7)	115 (▲5.7)	952 (▲13.9)	2,150 (0.4)	87 (▲15.5)	704 (▲13.3)	99 (13.8)	605 (▲16.6)	
2月	4,967 (▲8.2)	1,348 (7.9)	2,918 (▲0.6)	101 (9.8)	824 (▲5.4)	1,897 (1.0)	91 (0.0)	701 (▲42.9)	77 (▲12.5)	624 (▲45.2)	
3月	5,479 (▲9.2)	1,321 (▲2.9)	3,229 (▲8.9)	88 (▲28.5)	929 (▲15.4)	2,098 (▲5.8)	111 (15.6)	929 (▲17.8)	94 (5.6)	835 (▲19.8)	
24年4月	6,509 (▲2.2)	903 (▲15.8)	4,795 (1.7)	272 (▲12.3)	1,896 (14.1)	2,519 (▲4.1)	101 (▲12.9)	811 (▲6.1)	91 (▲3.2)	720 (▲6.5)	
5月	5,324 (6.6)	1,088 (17.2)	3,566 (7.9)	110 (10.0)	1,156 (18.0)	2,195 (3.4)	101 (2.0)	670 (▲12.2)	91 (2.2)	579 (▲14.1)	
6月	4,587 (▲4.8)	990 (6.7)	3,005 (▲3.3)	89 (▲4.3)	909 (▲2.0)	1,898 (▲4.1)	107 (4.9)	592 (▲24.5)	66 (22.2)	526 (▲27.9)	
7月	4,749 (9.1)	1,037 (22.1)	3,171 (10.3)	83 (7.8)	951 (7.5)	2,039 (11.5)	92 (17.9)	541 (▲14.0)	75 (23.0)	466 (▲18.0)	
8月	4,788 (▲6.2)	1,068 (▲2.3)	3,145 (▲2.7)	82 (▲18.8)	926 (2.7)	2,041 (▲4.2)	92 (▲3.2)	575 (▲26.3)	87 (11.5)	488 (▲30.5)	
9月	4,673 (▲2.9)	1,053 (8.1)	3,034 (▲2.8)	71 (▲9.0)	879 (▲3.8)	2,007 (▲0.9)	74 (▲26.0)	586 (▲18.6)	78 (2.6)	508 (▲21.1)	
10月	4,979 (9.4)	1,054 (23.6)	3,381 (10.6)	94 (6.8)	987 (5.8)	2,201 (12.5)	95 (25.0)	544 (▲15.1)	58 (▲4.9)	486 (▲16.2)	

(注) 1 ()内は、前年同月比を示す。
 2 求職者計と①在職者、②離職者、③無業者の合計は再就職件数が計上されていないので一致しない。
 【資料出所】 愛媛労働局「職業安定業務統計」

正社員職業紹介状況(原数値)

愛媛労働局

項 目	平成24年 10月	平成23年 10月	前年同月比 (差)
① 月間有効求職者数 (人) (パートタイムを除く常用)	20,380	19,832	2.8%
正社員			
② 月間有効求人数 (人)	9,762	9,037	8.0%
③ 新規求人数 (人)	3,698	3,296	12.2%
④ 就職件数 (件)	1,162	1,066	9.0%
⑤ 有効求人倍率 (倍) (②/①) (原数値)	0.48	0.46	0.02 p

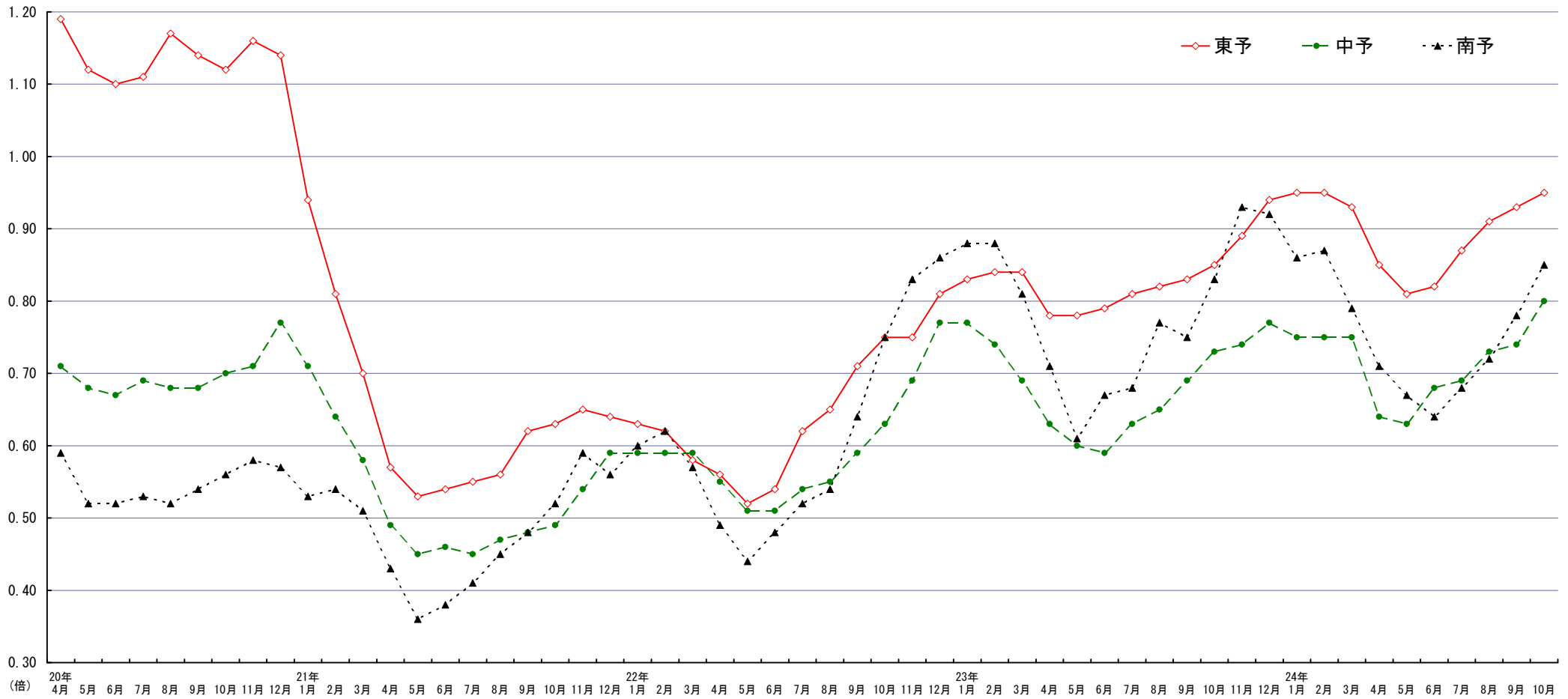
(注) 正社員の有効求人倍率は正社員の月間有効求人数をパートタイムを除く常用の月間有効求職者数で除して算出しているが、パートタイムを除く常用の月間有効求職者数には派遣労働者や契約社員を希望する者も含まれるため、厳密な意味での正社員有効求人倍率より低い値となる。

月間有効求人倍率の推移(原数値)

		24年10月	23年10月	増減率(差)
① 月間有効 求人倍率 (③/②)	東予	0.95	0.85	0.10p
	中予	0.80	0.73	0.07p
	南予	0.85	0.83	0.02p
	県計	0.86	0.78	0.08p
② 月間有効 求職者数 (人)	東予	9,352	9,261	1.0%
	中予	15,006	14,252	5.3%
	南予	4,240	4,313	▲ 1.7%
	県計	28,598	27,826	2.8%
③ 月間有効 求人数 (人)	東予	8,891	7,904	12.5%
	中予	12,017	10,357	16.0%
	南予	3,595	3,580	0.4%
	県計	24,503	21,841	12.2%

(注) 学卒を除き、パートタイムを含む。

地域別有効求人倍率の推移（原数値）



	20年												21年												22年												23年												24年											
	4月	5月	6月	7月	8月	9月	10月	11月	12月	1月	2月	3月	4月	5月	6月	7月	8月	9月	10月	11月	12月	1月	2月	3月	4月	5月	6月	7月	8月	9月	10月	11月	12月	1月	2月	3月	4月	5月	6月	7月	8月	9月	10月	11月	12月	1月	2月	3月	4月	5月	6月	7月	8月	9月	10月					
東予	1.19	1.12	1.10	1.11	1.17	1.14	1.12	1.16	1.14	0.94	0.81	0.70	0.57	0.53	0.54	0.55	0.56	0.62	0.63	0.65	0.64	0.63	0.62	0.58	0.56	0.52	0.54	0.62	0.65	0.71	0.75	0.75	0.81	0.83	0.84	0.84	0.78	0.78	0.79	0.81	0.82	0.83	0.85	0.89	0.94	0.95	0.95	0.93	0.85	0.81	0.82	0.87	0.91	0.93	0.95					
中予	0.71	0.68	0.67	0.69	0.68	0.68	0.70	0.71	0.77	0.71	0.64	0.58	0.49	0.45	0.46	0.45	0.47	0.48	0.49	0.54	0.59	0.59	0.59	0.59	0.59	0.55	0.51	0.51	0.54	0.55	0.59	0.63	0.69	0.77	0.77	0.74	0.69	0.63	0.60	0.59	0.63	0.65	0.69	0.73	0.74	0.77	0.75	0.75	0.75	0.64	0.63	0.68	0.69	0.73	0.74	0.80				
南予	0.59	0.52	0.52	0.53	0.52	0.54	0.56	0.58	0.57	0.53	0.54	0.51	0.43	0.36	0.38	0.41	0.45	0.48	0.52	0.59	0.56	0.60	0.62	0.57	0.49	0.44	0.48	0.52	0.54	0.64	0.75	0.83	0.86	0.88	0.88	0.81	0.71	0.61	0.67	0.68	0.77	0.75	0.83	0.93	0.92	0.86	0.87	0.79	0.71	0.67	0.64	0.68	0.72	0.78	0.85					

一 般 職 業 紹 介 状 況

平成 24 年 10 月

愛媛労働局職業安定部職業安定課

項目 年度・月	A 新規求職申込件数				B 月間有効求職者数				C 新規求人数		D 月間有効求人数		E 就職件数				F 充足数		求人倍率 (原数値)		求人倍率 (季節調整値)		就職率	充足率
	常用	うち (保)	うち 中高年	うち 中高年	常用	うち (保)	うち 中高年	常用	常用	常用	うち (保)	うち 中高年	常用	うち (保)	うち 中高年	常用	常用	新規 C/A	有効 D/B	新規	有効	E/A (%)	F/C (%)	
																								新規
平成 23 年度	83,804	83,391	24,384	29,302	335,405	334,653	141,838	133,517	100,557	87,453	253,999	224,816	29,109	26,282	6,890	8,917	28,812	26,054	1.20	0.76	*	*	34.7	28.7
月平均	6,984	6,949	2,032	2,442	27,950	27,888	11,820	11,126	8,380	7,288	21,167	18,735	2,426	2,190	574	743	2,405	2,145	—	—	*	*	—	—
平成 23 年 10 月	6,424	6,404	2,001	2,294	27,826	27,785	12,165	11,111	8,873	7,133	21,841	18,837	2,436	2,194	609	793	2,425	2,190	1.38	0.78	1.18	0.76	37.9	27.3
平成 23 年 11 月	6,213	6,182	1,972	2,183	26,728	26,681	11,994	10,710	8,197	6,923	21,802	18,464	2,374	2,081	589	758	2,335	2,048	1.32	0.82	1.12	0.75	38.2	28.5
平成 23 年 12 月	4,908	4,876	1,518	1,770	24,717	24,658	11,303	10,050	7,641	6,054	21,014	17,453	2,097	1,707	528	662	2,068	1,689	1.56	0.85	1.15	0.74	42.7	27.1
平成 24 年 1 月	7,296	7,282	2,072	2,488	25,529	25,493	11,257	10,253	9,160	8,055	21,330	18,715	1,995	1,745	517	629	1,993	1,727	1.26	0.84	1.25	0.75	27.3	21.8
平成 24 年 2 月	7,002	7,000	1,763	2,390	26,527	26,508	10,920	10,506	8,894	7,922	22,061	19,762	2,341	2,136	578	720	2,318	2,118	1.27	0.83	1.27	0.76	33.4	26.1
平成 24 年 3 月	7,650	7,638	1,866	2,551	28,291	28,266	10,829	10,980	9,107	8,159	23,013	20,713	2,820	2,619	605	857	2,843	2,637	1.19	0.81	1.35	0.78	36.9	31.2
平成 24 年 4 月	9,528	9,513	3,722	3,733	30,442	30,410	12,294	12,165	8,279	7,558	21,888	19,923	2,806	2,623	570	833	2,782	2,594	0.87	0.72	1.18	0.78	29.5	33.6
平成 24 年 5 月	7,749	7,702	2,356	2,658	30,896	30,825	12,884	12,273	8,575	7,453	21,489	19,367	2,754	2,555	636	795	2,668	2,478	1.11	0.70	1.32	0.80	35.5	31.1
平成 24 年 6 月	6,497	6,456	1,787	2,271	29,798	29,701	12,791	11,978	8,501	7,267	21,452	18,905	2,558	2,267	568	760	2,501	2,217	1.31	0.72	1.36	0.82	39.4	29.4
平成 24 年 7 月	6,680	6,587	1,991	2,390	28,999	28,863	12,942	11,731	8,659	7,680	21,589	19,287	2,390	2,144	591	729	2,374	2,137	1.30	0.74	1.22	0.81	35.8	27.4
平成 24 年 8 月	6,669	6,656	2,115	2,263	28,558	28,515	13,073	11,496	9,062	8,069	22,457	20,181	2,273	2,073	587	699	2,183	2,011	1.36	0.79	1.31	0.83	34.1	24.1
平成 24 年 9 月	6,742	6,732	1,875	2,311	28,563	28,529	12,704	11,480	8,958	7,936	23,013	20,644	2,432	2,207	572	774	2,386	2,170	1.33	0.81	1.27	0.81	36.1	26.6
平成 24 年 10 月	6,968	6,958	2,164	2,501	28,598	28,563	12,597	11,538	10,148	8,377	24,503	21,327	2,629	2,386	693	843	2,572	2,326	1.46	0.86	1.25	0.83	37.7	25.3
前月比	3.4	3.4	15.4	8.2	0.1	0.1	▲ 0.8	0.5	13.3	5.6	6.5	3.3	8.1	8.1	21.2	8.9	7.8	7.2	0.13p	0.05p	▲ 0.02p	0.02p	1.6p	▲ 1.3p
前年同月比	8.5	8.7	8.1	9.0	2.8	2.8	3.6	3.8	14.4	17.4	12.2	13.2	7.9	8.8	13.8	6.3	6.1	6.2	0.08p	0.08p	*	*	▲ 0.2p	▲ 2.0p
(公共職業安定所別)																								
中予	松山	10.0	9.9	8.0	10.0	5.3	5.2	5.3	2.3	18.0	24.3	16.0	18.2	5.7	6.0	8.3	0.0	2.6	1.5	0.10p	0.07p	*	▲ 1.3p	▲ 3.3p
		3,558	3,554	1,210	1,207	15,006	14,992	6,716	5,524	5,107	3,917	12,017	10,038	1,107	1,021	326	319	1,124	1,028	1.44	0.80	*	31.1	22.0
東予	今治	6.7	6.9	▲ 0.5	13.8	▲ 4.3	▲ 4.3	▲ 7.3	0.7	19.1	19.2	16.1	19.0	15.1	20.8	▲ 6.9	17.3	15.8	23.1	0.14p	0.16p	*	3.1p	▲ 0.8p
		872	872	220	322	3,326	3,324	1,356	1,355	1,251	1,150	3,143	2,954	366	349	81	122	359	341	1.43	0.94	*	42.0	28.7
	新居浜	8.4	8.4	17.8	5.0	5.5	5.5	10.3	11.1	8.6	4.5	2.9	1.0	26.6	20.9	75.7	7.8	32.4	25.3	0.00p	▲ 0.03p	*	6.2p	5.0p
		568	567	159	209	2,323	2,321	976	1,008	870	722	2,188	1,877	243	220	65	83	241	213	1.53	0.94	*	42.8	27.7
	西条	20.2	20.3	17.5	16.0	7.1	7.1	15.5	22.1	▲ 0.7	1.8	4.5	5.9	14.1	11.1	103.1	18.0	9.4	7.6	▲ 0.32p	▲ 0.02p	*	▲ 2.4p	2.5p
		500	498	148	174	2,072	2,064	962	938	747	673	1,938	1,824	219	200	65	72	197	183	1.49	0.94	*	43.8	26.4
四国中央	27.0	27.0	46.8	41.0	▲ 1.2	▲ 1.2	▲ 0.5	1.9	53.0	48.5	33.5	32.6	22.7	22.0	34.2	32.7	8.7	8.1	0.26p	0.25p	*	▲ 1.5p	▲ 11.6p	
	456	456	138	165	1,631	1,631	658	749	696	652	1,622	1,561	200	183	51	65	199	187	1.53	0.99	*	43.9	28.6	
南予	八幡浜	▲ 5.8	▲ 2.6	▲ 11.1	▲ 13.8	4.8	5.9	10.5	5.3	▲ 13.6	▲ 15.4	4.6	▲ 1.2	4.4	2.7	7.4	4.7	17.3	12.2	▲ 0.15p	▲ 0.01p	*	5.4p	8.5p
		295	294	88	125	1,305	1,299	653	653	481	335	1,271	926	165	115	29	67	156	101	1.63	0.97	*	55.9	32.4
	宇和島	2.8	2.6	▲ 7.9	17.0	▲ 0.7	▲ 0.7	▲ 10.4	0.0	14.3	20.4	1.8	3.0	▲ 10.7	▲ 7.6	▲ 30.9	▲ 12.2	▲ 13.9	▲ 9.8	0.13p	0.02p	*	▲ 6.0p	▲ 9.5p
		483	482	129	213	1,948	1,946	851	880	599	573	1,379	1,326	191	182	38	65	173	165	1.24	0.71	*	39.5	28.9
大洲	▲ 18.9	▲ 18.1	9.1	▲ 28.9	▲ 10.8	▲ 10.5	5.5	▲ 5.5	▲ 2.0	0.3	▲ 6.5	▲ 6.7	▲ 9.2	▲ 4.1	18.8	11.1	▲ 12.1	▲ 5.3	0.29p	0.05p	*	6.3p	▲ 3.6p	
	236	235	72	86	987	986	425	431	397	355	945	821	138	116	38	50	123	108	1.68	0.96	*	58.5	31.0	

(注) ・公共職業安定所別上段は対前年同月比、下段は原数値である。 ・新規学卒を除きパートタイムを含む。

一般職業紹介状況（全数）

平成24年10月

項目 年月	月間有効求職者		月間有効求人数		有効求人倍率		新規求職者数		新規求人数		新規求人倍率		就職件数
	季調値 対前月	原数値 対前年 同月	季調値 対前月	原数値 対前年 同月	季節 調整値	原数値	季調値 対前月	原数値 対前年 同月	季調値 対前月	原数値 対前年 同月	季節 調整値	原数値	原数値 対前年 同月
	増減率	増減率	増減率	増減率		倍	増減率	増減率	増減率	増減率		倍	増減率
	%	%	%	%		倍	%	%	%	%		倍	%
平成17年	—	▲ 2.0	—	8.1	—	0.83	—	▲ 4.3	—	5.8	—	1.26	1.9
平成18年	—	▲ 1.2	—	5.2	—	0.89	—	2.3	—	4.7	—	1.29	7.9
平成19年	—	▲ 1.3	—	▲ 2.9	—	0.87	—	▲ 3.4	—	▲ 2.4	—	1.31	▲ 2.6
平成20年	—	▲ 0.4	—	▲ 3.4	—	0.85	—	▲ 0.2	—	▲ 4.6	—	1.25	▲ 1.9
平成21年	—	19.3	—	▲ 22.0	—	0.55	—	12.8	—	▲ 16.8	—	0.92	5.3
平成22年	—	▲ 0.9	—	9.0	—	0.61	—	0.1	—	8.5	—	1.00	1.5
平成23年	—	▲ 5.6	—	16.0	—	0.75	—	▲ 5.3	—	10.7	—	1.17	▲ 1.3
平成17年度	—	▲ 0.6	—	9.9	—	0.86	—	▲ 0.1	—	7.7	—	1.28	5.3
平成18年度	—	▲ 1.7	—	1.6	—	0.88	—	0.8	—	1.4	—	1.29	4.0
平成19年度	—	▲ 1.2	—	▲ 2.7	—	0.87	—	▲ 3.3	—	▲ 2.0	—	1.30	▲ 0.8
平成20年度	—	2.9	—	▲ 8.3	—	0.78	—	4.0	—	▲ 9.7	—	1.13	▲ 4.3
平成21年度	—	16.8	—	▲ 19.3	—	0.54	—	7.8	—	▲ 12.6	—	0.92	7.6
平成22年度	—	▲ 2.8	—	18.3	—	0.65	—	0.2	—	14.7	—	1.05	1.5
平成23年度	—	▲ 5.4	—	9.9	—	0.76	—	▲ 6.8	—	6.2	—	1.20	▲ 3.1
《平成22年度》													
22年 4月	0.1	▲ 0.4	5.4	7.3	0.59	0.54	▲ 0.7	▲ 1.7	10.6	13.7	1.03	1.03	0.4
5月	1.0	▲ 0.8	▲ 1.3	8.4	0.58	0.50	3.3	4.7	▲ 7.5	5.4	0.92	0.92	4.7
6月	▲ 1.0	▲ 3.0	1.1	5.7	0.59	0.52	▲ 2.0	▲ 1.1	1.9	0.2	0.96	0.96	5.0
7月	▲ 0.8	▲ 5.1	3.6	12.3	0.62	0.56	▲ 0.2	▲ 0.1	6.0	12.0	1.01	1.01	▲ 2.9
8月	0.6	▲ 3.0	0.0	13.6	0.61	0.58	0.4	6.6	▲ 3.7	7.9	0.97	0.97	▲ 2.7
9月	▲ 0.4	▲ 2.8	4.7	17.8	0.64	0.64	▲ 1.3	2.1	7.6	16.0	1.06	1.06	0.9
10月	▲ 0.3	▲ 3.0	3.3	22.1	0.67	0.69	0.9	▲ 2.9	0.6	21.7	1.06	1.06	▲ 4.5
11月	▲ 0.2	▲ 1.0	0.3	24.3	0.67	0.73	▲ 1.4	10.3	▲ 2.1	17.3	1.05	1.05	6.5
12月	▲ 1.4	▲ 3.8	3.0	26.7	0.70	0.80	▲ 5.0	▲ 9.6	3.3	17.0	1.14	1.14	2.8
23年 1月	▲ 1.6	▲ 4.0	0.8	27.7	0.72	0.81	1.8	▲ 2.6	2.1	20.0	1.15	1.15	3.8
2月	▲ 0.3	▲ 3.5	0.9	26.5	0.73	0.79	1.2	4.4	1.3	20.7	1.15	1.15	0.6
3月	0.1	▲ 3.8	0.8	25.0	0.73	0.76	▲ 2.5	▲ 5.5	0.0	21.5	1.18	1.18	3.9
《平成23年度》													
23年 4月	▲ 1.5	▲ 6.0	2.2	20.1	0.76	0.70	▲ 1.0	▲ 7.8	4.1	11.1	1.24	0.90	1.2
5月	▲ 1.1	▲ 7.0	▲ 0.4	22.8	0.76	0.66	▲ 1.2	▲ 7.4	▲ 1.8	22.5	1.23	1.02	2.3
6月	▲ 0.9	▲ 7.6	▲ 1.4	19.6	0.76	0.67	▲ 0.3	▲ 8.4	▲ 4.3	12.8	1.18	1.12	▲ 4.5
7月	0.3	▲ 7.5	0.8	14.6	0.76	0.70	1.6	▲ 12.4	2.0	4.4	1.19	1.28	▲ 1.1
8月	▲ 0.1	▲ 6.7	▲ 0.2	16.2	0.76	0.72	3.1	1.0	▲ 1.5	15.0	1.13	1.16	▲ 1.8
9月	0.6	▲ 5.7	▲ 1.2	10.3	0.75	0.75	▲ 7.5	▲ 9.7	▲ 2.0	2.7	1.20	1.21	▲ 3.0
10月	0.0	▲ 5.8	1.3	7.8	0.76	0.78	2.5	▲ 7.7	0.5	0.9	1.18	1.38	▲ 5.7
11月	0.4	▲ 5.6	▲ 0.8	5.0	0.75	0.82	4.7	▲ 4.4	▲ 0.7	2.6	1.12	1.32	▲ 6.2
12月	0.9	▲ 3.0	0.1	3.6	0.74	0.85	▲ 2.3	▲ 0.5	0.9	1.0	1.15	1.56	▲ 5.0
24年 1月	▲ 1.1	▲ 2.1	▲ 0.8	1.4	0.75	0.84	▲ 5.4	▲ 6.1	3.0	1.2	1.25	1.26	▲ 4.8
2月	▲ 0.3	▲ 2.3	1.3	2.2	0.76	0.83	▲ 2.8	▲ 6.3	▲ 1.3	4.5	1.27	1.27	▲ 0.3
3月	0.2	▲ 3.5	3.2	3.5	0.78	0.81	2.0	▲ 9.0	7.9	2.6	1.35	1.19	▲ 7.9
《平成24年度》													
24年 4月	0.3	▲ 1.0	0.2	2.3	0.78	0.72	8.4	▲ 1.1	▲ 4.8	▲ 4.2	1.18	0.87	▲ 1.0
5月	0.4	1.9	3.0	6.8	0.80	0.70	▲ 3.9	5.0	7.6	13.8	1.32	1.11	8.0
6月	0.2	0.8	2.1	8.0	0.82	0.72	▲ 3.7	▲ 7.5	▲ 0.6	8.0	1.36	1.31	▲ 2.7
7月	▲ 0.4	2.2	▲ 0.8	9.0	0.81	0.74	8.0	6.5	▲ 3.5	7.6	1.22	1.30	4.5
8月	0.0	0.9	1.8	9.8	0.83	0.79	▲ 4.7	▲ 6.5	2.7	9.2	1.31	1.36	3.1
9月	1.1	0.3	▲ 1.4	8.1	0.81	0.81	4.7	▲ 1.9	1.2	8.0	1.27	1.33	▲ 4.3
10月	▲ 0.4	2.8	2.3	12.2	0.83	0.86	▲ 3.1	8.5	▲ 4.3	14.4	1.25	1.46	7.9
11月													
12月													
25年 1月													
2月													
3月													

(注) 1 新規学卒者を除きパートタイムを含む
 2 平成23年12月以前の数値は新季節指数により改訂されている。

有効求人倍率の推移（季節調整値）

（新規学卒者を除きパートタイムを含む）

愛媛労働局

	1月	2月	3月	4月	5月	6月	7月	8月	9月	10月	11月	12月	年計	年度計
昭和 38年	0.19	0.28	0.29	0.31	0.31	0.31	0.35	0.31	0.29	0.34	0.33	0.32	0.31	0.32
39年	0.33	0.33	0.31	0.36	0.37	0.36	0.35	0.35	0.33	0.34	0.33	0.34	0.34	0.34
40年	0.32	0.32	0.30	0.28	0.28	0.28	0.28	0.29	0.28	0.29	0.30	0.28	0.29	0.29
41年	0.29	0.29	0.30	0.32	0.33	0.33	0.35	0.37	0.38	0.38	0.36	0.38	0.34	0.37
42年	0.41	0.41	0.45	0.45	0.47	0.49	0.50	0.51	0.47	0.51	0.53	0.55	0.48	0.51
43年	0.59	0.56	0.53	0.53	0.55	0.59	0.58	0.58	0.58	0.58	0.60	0.58	0.58	0.59
44年	0.59	0.63	0.67	0.66	0.67	0.67	0.63	0.67	0.68	0.66	0.69	0.67	0.66	0.69
45年	0.74	0.78	0.78	0.84	0.76	0.75	0.84	0.79	0.88	0.92	0.92	0.91	0.83	0.85
46年	0.88	0.84	0.81	0.77	0.80	0.77	0.76	0.73	0.73	0.73	0.72	0.72	0.77	0.73
47年	0.66	0.66	0.67	0.68	0.70	0.70	0.72	0.77	0.74	0.83	0.87	0.97	0.76	0.84
48年	0.95	1.02	1.10	1.13	1.12	1.19	1.14	1.18	1.20	1.24	1.20	1.16	1.15	1.17
49年	1.16	1.10	1.05	1.03	1.00	0.96	0.92	0.85	0.78	0.76	0.69	0.65	0.90	0.77
50年	0.63	0.61	0.57	0.57	0.55	0.52	0.54	0.54	0.55	0.55	0.55	0.56	0.56	0.56
51年	0.59	0.60	0.61	0.62	0.63	0.57	0.58	0.59	0.56	0.54	0.51	0.50	0.57	0.55
52年	0.51	0.50	0.51	0.50	0.48	0.49	0.48	0.46	0.51	0.47	0.46	0.42	0.49	0.47
53年	0.43	0.44	0.43	0.44	0.45	0.46	0.48	0.46	0.48	0.48	0.50	0.48	0.46	0.49
54年	0.53	0.54	0.54	0.56	0.57	0.57	0.57	0.60	0.62	0.64	0.67	0.67	0.59	0.62
55年	0.66	0.66	0.70	0.72	0.69	0.69	0.66	0.66	0.63	0.63	0.61	0.62	0.66	0.65
56年	0.62	0.63	0.62	0.62	0.61	0.62	0.64	0.62	0.60	0.60	0.58	0.60	0.61	0.60
57年	0.58	0.58	0.54	0.55	0.57	0.56	0.57	0.56	0.57	0.56	0.56	0.55	0.56	0.56
58年	0.56	0.55	0.57	0.58	0.58	0.57	0.58	0.59	0.59	0.60	0.63	0.59	0.58	0.60
59年	0.61	0.62	0.62	0.60	0.61	0.62	0.60	0.63	0.65	0.64	0.65	0.66	0.63	0.64
60年	0.67	0.68	0.68	0.68	0.66	0.67	0.66	0.65	0.66	0.64	0.61	0.63	0.66	0.65
61年	0.64	0.64	0.64	0.62	0.62	0.65	0.62	0.62	0.60	0.63	0.61	0.59	0.62	0.61
62年	0.58	0.59	0.59	0.60	0.60	0.63	0.68	0.68	0.74	0.77	0.79	0.82	0.67	0.73
63年	0.84	0.86	0.87	0.94	0.96	0.96	0.95	0.98	0.96	0.98	1.01	1.02	0.95	0.99
平成 元年	1.04	1.03	1.08	1.07	1.11	1.11	1.07	1.10	1.11	1.13	1.13	1.17	1.09	1.14
2年	1.23	1.26	1.26	1.23	1.22	1.23	1.26	1.24	1.25	1.25	1.29	1.28	1.25	1.26
3年	1.29	1.31	1.34	1.34	1.35	1.38	1.36	1.30	1.30	1.29	1.30	1.27	1.32	1.31
4年	1.27	1.26	1.28	1.23	1.21	1.16	1.15	1.14	1.15	1.13	1.09	1.05	1.18	1.12
5年	1.05	1.04	1.02	0.98	0.96	0.95	0.93	0.94	0.89	0.87	0.84	0.84	0.94	0.89
6年	0.84	0.84	0.84	0.85	0.87	0.86	0.87	0.91	0.90	0.87	0.85	0.88	0.86	0.87
7年	0.87	0.87	0.85	0.84	0.82	0.83	0.82	0.84	0.84	0.85	0.85	0.86	0.84	0.84
8年	0.84	0.83	0.84	0.87	0.89	0.91	0.92	0.89	0.88	0.88	0.89	0.89	0.88	0.89
9年	0.91	0.90	0.90	0.89	0.92	0.93	0.93	0.91	0.92	0.91	0.91	0.87	0.91	0.88
10年	0.84	0.82	0.77	0.76	0.73	0.71	0.70	0.70	0.70	0.70	0.69	0.69	0.73	0.70
11年	0.68	0.67	0.67	0.65	0.65	0.64	0.63	0.62	0.62	0.63	0.64	0.64	0.64	0.64
12年	0.64	0.64	0.65	0.67	0.67	0.66	0.68	0.68	0.67	0.66	0.66	0.66	0.66	0.67
13年	0.67	0.67	0.68	0.68	0.68	0.69	0.67	0.67	0.66	0.64	0.62	0.59	0.66	0.65
14年	0.61	0.63	0.65	0.63	0.62	0.62	0.62	0.62	0.63	0.63	0.64	0.63	0.63	0.63
15年	0.62	0.61	0.61	0.62	0.62	0.62	0.63	0.65	0.67	0.71	0.70	0.71	0.65	0.68
16年	0.74	0.73	0.73	0.72	0.74	0.77	0.77	0.76	0.76	0.77	0.79	0.79	0.75	0.77
17年	0.80	0.81	0.83	0.81	0.81	0.81	0.83	0.85	0.87	0.86	0.86	0.88	0.83	0.86
18年	0.90	0.89	0.89	0.90	0.90	0.90	0.89	0.87	0.87	0.88	0.87	0.88	0.89	0.88
19年	0.88	0.89	0.89	0.89	0.90	0.88	0.87	0.87	0.85	0.84	0.85	0.86	0.87	0.87
20年	0.88	0.86	0.90	0.91	0.89	0.88	0.87	0.85	0.81	0.79	0.78	0.75	0.85	0.78
21年	0.67	0.61	0.58	0.55	0.53	0.54	0.52	0.52	0.53	0.53	0.54	0.53	0.55	0.54
22年	0.54	0.55	0.56	0.59	0.58	0.59	0.62	0.61	0.64	0.67	0.67	0.70	0.61	0.65
23年	0.72	0.73	0.73	0.76	0.76	0.76	0.76	0.76	0.75	0.76	0.75	0.74	0.75	0.76
24年	0.75	0.76	0.78	0.78	0.80	0.82	0.81	0.83	0.81	0.83				

※ 1 季節調整法はセンサス局法Ⅱ(X-12-ARIMA)による。
 なお、平成23年12月以前の数値は新季節指数により改訂されている。
 2 年計及び年度計は原数値。