

愛媛労働局発表  
平成24年10月26日(金)

担当	愛媛労働局職業安定部職業安定課	課長 仲田 貢
		課長補佐 貝崎 敬三
		地方労働市場情報官 梶 浩
		電話 089-943-5221

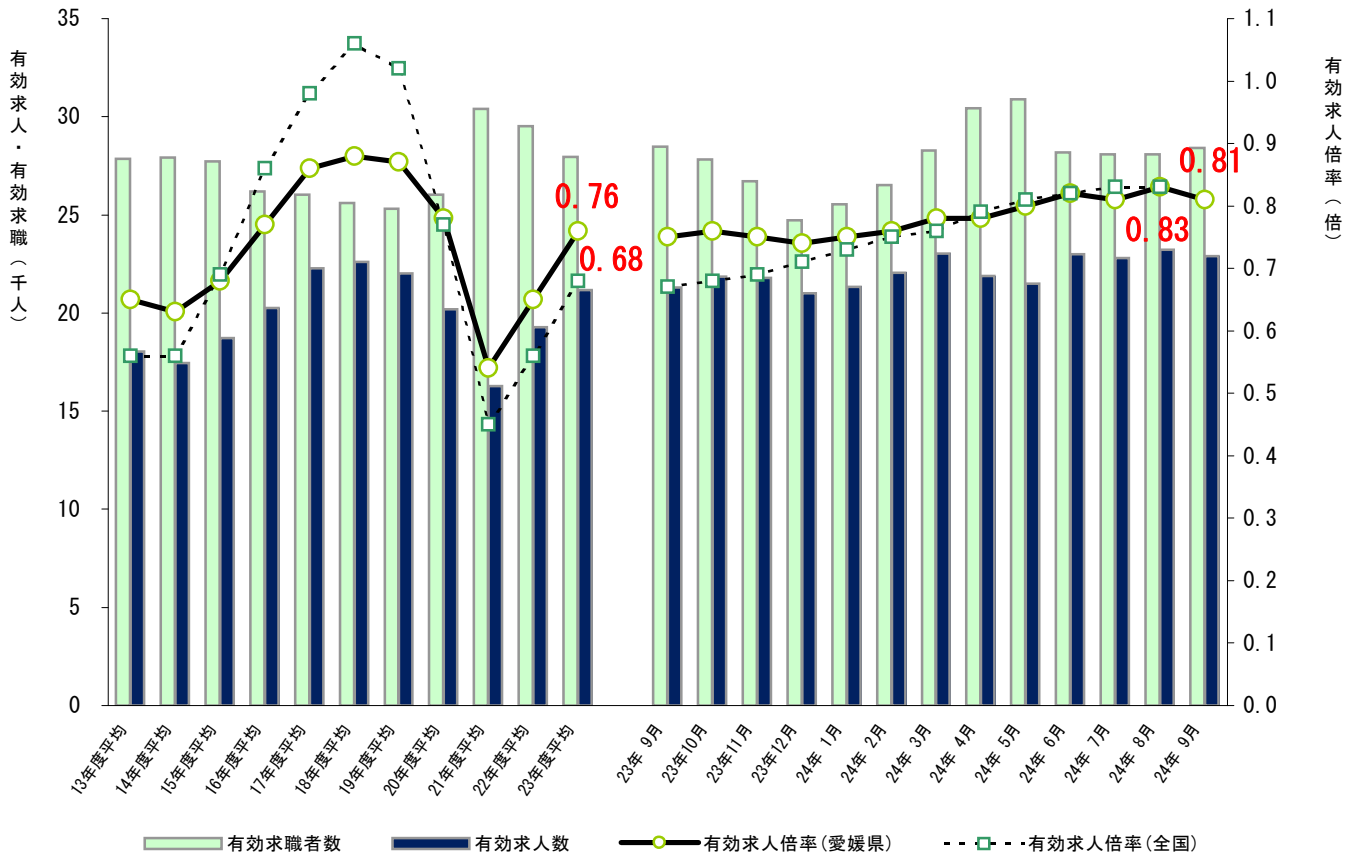
**管内の雇用失業情勢（平成24年9月分）について**  
**— 有効求人倍率は0.81倍(季節調整値) —**  
**前月比0.02ポイント低下**

愛媛労働局では、公共職業安定所（ハローワーク）における求人、求職、就職の状況をとりまとめ、求人倍率等の指標を作成し毎月公表しています。

《ポイント》

- 有効求人倍率（季節調整値）は、0.81倍で前月比で0.02ポイント低下した。  
地域別（原数値）では、全ての地域で前年同月を上回った。  
正社員求人倍率（原数値）は、0.46倍で前年同月比で0.01ポイント上昇した。
- 新規求人数は、前年同月比で5か月連続で増加した。  
主な産業別では、「宿泊業、飲食サービス業」、「運輸業、郵便業」、「サービス業」、「建設業」「医療、福祉」、「卸売業、小売業」は前年同月比で増加した。  
一方、「製造業」では減少した。
- 新規求職者数は、前年同月比で2か月連続減少した。

求人・求職及び有効求人倍率の推移



(注) 月別の有効求人倍率は季節調整値。なお、平成23年12月以前の数値は新季節指数により改訂されている。

## 管内の雇用失業情勢(平成24年9月分)概要

### I 主要指標

#### 1 求人倍率

項目	24年9月	前月差	ポイント (前月差)
有効求人倍率	0.81 倍	▲ 0.02 p	前月比で2か月ぶり低下
有効求人	22,896	▲ 1.4 %	前月比で2か月ぶり減少 ▲ 323
有効求職	28,404	1.1 %	前月比で2か月連続増加 318
新規求人倍率	1.27 倍	▲ 0.04 p	前月比で2か月ぶり低下
新規求人	9,158	1.2 %	前月比で2か月連続増加 112
新規求職	7,208	4.7 %	前月比で2か月ぶり増加 325

(注) 数値は季節調整値

項目	24年9月	前年同月差	ポイント
正社員有効求人倍率	0.46 倍	0.01 p	前年同月比で30か月連続上昇

#### 【地域別】

項目	24年9月	前年同月差	ポイント
東 予	0.93 倍	0.10 p	前年同月比で27か月連続上昇
中 予	0.74 倍	0.05 p	前年同月比で8か月連続上昇
南 予	0.78 倍	0.03 p	前年同月比で2か月ぶり上昇

#### 2 求人

項目	24年9月	前年同月比	ポイント (前年同月差)	
有効求人	23,013	8.1 %	前年同月比で30か月連続増加 1,727	
新規求人	8,958	8.0 %	前年同月比で5か月連続増加 664	
（主な産業）	建設業	570	8.6 %	45
	製造業	919	▲ 22.6 %	▲ 268
	運輸業, 郵便業	560	49.7 %	186
	卸売業, 小売業	1,584	5.2 %	79
	宿泊業, 飲食サービス業	1,000	58.5 %	369
	医療, 福祉	1,879	5.5 %	98
	サービス業	980	12.6 %	110

#### 【一般・パート別(有効求人)状況】

一般求人は前年同月比1.8%増、パート求人は前年同月比19.5%増となった。

### 3 求 職

項 目	24年9月	前年同月比	ポイント	(前年同月差)
有 効 求 職	28,563	0.3 %	前年同月比で5か月連続増加	98
新 規 求 職	6,742	▲ 1.9 %	前年同月比で2か月連続減少	▲ 130

#### [態様別(常用新規求職者(パートを除く))状況]

項 目	24年9月	前年同月比	ポイント	(前年同月差)
在 職 者	1,053	8.1 %	前年同月比で2か月ぶり増加	79
離 職 者	3,034	▲ 2.8 %	前年同月比で2か月連続減少	▲ 86
事業主都合離職者	879	▲ 3.8 %	前年同月比で3か月ぶり減少	▲ 35
自己都合離職者	2,007	▲ 0.9 %	前年同月比で2か月連続減少	▲ 18
無 業 者	586	▲ 18.6 %	前年同月比で12か月連続減少	▲ 134

#### [一般・パート別(有効求職)状況]

一般求職者は前年同月比0.1%増、パート求職者は前年同月比0.9%増となった。

### 4 就 職

項 目	24年9月	前年同月(期)比	ポイント	(前年同月差)
当 月	就 職 件 数	2,432	▲ 4.3 %	前年同月比で3か月ぶり減少 ▲ 108
	就 職 率	36.1 %	▲ 0.9 p	前年同月比で2か月ぶり低下
累 計 (4~9月)	就 職 件 数	15,213	1.1 %	前年同期比で増加 167
	就 職 率	34.7 %	0.7 p	前年同期比で上昇

### 5 雇用保険関係

項 目	24年9月	前年同月比	ポイント	(前年同月差)
受給資格決定件数(一般)	1,616	▲ 11.6 %	前年同月比で3か月ぶり減少	▲ 212
受給者実人員	7,301	▲ 2.9 %	前年同月比で2か月連続減少	▲ 215
月末現在雇用保険被保険者数	376,392	0.6 %	前年同月比で33か月連続増加	2,190

### 6 雇用調整助成金関係(計画届受理状況)

項 目	24年8月	前月比	ポイント	(前月差)
事 業 所 数	218	0.5 %	前月比で4か月ぶり増加	1
対 象 者 数	5,017	27.0 %	前月比で2か月連続増加	1,068

## II 雇用失業情勢判断

雇用失業情勢は、依然として厳しい中で持ち直しの動きが続いている。

愛媛労働局では、こうした情勢の中、円高等による影響にも留意しつつ、「雇用維持」、  
「再就職支援(職業訓練への斡旋等)」などを重点にハローワークの総力をあげて取り組んでいる。

※ 平成24年10月分の求人倍率の公表予定日

・愛媛県内分(愛媛労働局取りまとめ) - 11月27日(火)

・全 国 分(厚生労働省取りまとめ) - 11月30日(金)

## 平成24年度 産業別新規求人への動向

産業	23年				24年				年度合計					
	9月	10月	11月	12月	1月	2月	3月	4月	5月	6月	7月	8月	9月	(対前年度比) (4~9月)
農 林 漁 業	164 ▲ 1.2	162 ▲ 16.9	67 ▲ 37.4	75 ▲ 17.6	38 ▲ 80.8	40 ▲ 16.7	67 ▲ 10.7	37 ▲ 54.9	56 ▲ 21.1	129 ▲ 37.1	27 ▲ 41.3	92 27.8	160 ▲ 2.4	501 ▲ 21.7
鉱業、砕石業、砂利採取業	0 ▲ 100.0	1 -	0 -	0 ▲ 100.0	1 0.0	0 ▲ 100.0	2 0.0	1 -	0 ▲ 100.0	2 -	1 -	1 ▲ 50.0	3 -	8 166.7
建設業	525 26.8	510 9.7	565 24.4	415 23.5	484 ▲ 2.6	527 7.8	501 31.5	426 7.6	569 28.4	465 ▲ 0.2	493 20.0	645 24.3	570 8.6	3,168 14.8
製 造 業	1,187 15.2	1,059 0.9	913 ▲ 8.1	821 ▲ 12.8	998 ▲ 8.5	894 ▲ 17.9	1,121 0.3	963 ▲ 27.9	1,068 11.4	884 ▲ 5.5	979 ▲ 18.2	1,116 14.6	919 ▲ 22.6	5,929 ▲ 10.0
食料品製造業	327 57.2	281 5.2	253 ▲ 20.2	151 ▲ 34.3	244 ▲ 3.2	233 ▲ 30.9	275 ▲ 4.8	267 ▲ 5.0	278 4.5	182 ▲ 33.6	280 ▲ 0.4	315 12.5	210 ▲ 35.8	1,532 ▲ 10.4
織 維 工 業	105 ▲ 36.7	97 31.1	111 1.8	115 ▲ 10.9	128 73.0	93 ▲ 27.9	160 24.0	160 14.3	113 2.7	142 8.4	115 16.2	145 42.2	128 21.9	803 16.9
パルプ・紙・紙加工製造業	87 ▲ 19.4	68 ▲ 10.5	81 55.8	80 ▲ 1.2	106 27.7	81 ▲ 20.6	75 ▲ 53.7	92 ▲ 12.4	74 ▲ 36.2	67 ▲ 36.8	72 4.3	87 ▲ 5.4	65 ▲ 25.3	457 ▲ 20.5
化 学 工 業	26 100.0	23 ▲ 8.0	19 18.8	14 27.3	17 750.0	5 ▲ 16.7	25 108.3	5 ▲ 44.4	20 ▲ 33.3	33 312.5	17 70.0	18 12.5	35 34.6	128 29.3
プラスチック製品製造業	31 6.9	37 15.6	15 15.4	22 15.8	11 ▲ 56.0	10 ▲ 28.6	39 95.0	25 8.7	54 260.0	17 0.0	31 40.9	12 ▲ 40.0	23 ▲ 25.8	162 26.6
金 属 製 品 製 造 業	79 119.4	57 ▲ 9.5	40 ▲ 9.1	51 ▲ 3.8	48 4.3	35 ▲ 22.2	91 49.2	49 ▲ 3.9	41 17.1	47 11.9	53 ▲ 22.1	67 71.8	35 ▲ 55.7	292 ▲ 7.0
はん用機械器具製造業	35 ▲ 34.0	73 97.3	46 ▲ 6.1	48 ▲ 5.9	42 ▲ 30.0	64 45.5	32 ▲ 27.3	44 ▲ 33.3	75 92.3	33 ▲ 5.7	39 ▲ 36.1	61 45.2	52 48.6	304 9.4
生産用機械器具製造業	44 18.9	45 ▲ 69.4	32 ▲ 43.9	26 ▲ 23.5	51 ▲ 71.8	33 ▲ 23.3	22 ▲ 56.9	27 ▲ 90.8	46 76.9	39 ▲ 17.0	47 ▲ 84.9	42 16.7	33 ▲ 25.0	234 ▲ 69.1
電子部品・テ <sup>レ</sup> ハ <sup>イ</sup> ス・ 電子回路製造業	6 ▲ 78.6	36 ▲ 25.0	12 ▲ 55.6	7 ▲ 36.4	15 ▲ 75.0	17 ▲ 71.7	36 200.0	12 ▲ 66.7	6 ▲ 85.0	9 80.0	10 ▲ 70.6	1 ▲ 83.3	9 50.0	47 ▲ 63.0
電気機械器具製造業	49 206.3	26 ▲ 3.7	26 23.8	44 ▲ 22.8	37 48.0	49 ▲ 9.3	48 220.0	34 112.5	40 29.0	45 ▲ 2.2	19 ▲ 9.5	32 52.4	34 ▲ 30.6	204 10.9
輸送用機械器具製造業	244 0.8	193 10.9	177 ▲ 2.2	157 ▲ 18.2	182 ▲ 1.6	197 34.0	193 ▲ 8.5	150 ▲ 24.2	218 44.4	160 22.1	177 51.3	216 ▲ 0.5	170 ▲ 30.3	1,091 3.1
その他の製造業	17 70.0	18 ▲ 18.2	3 ▲ 87.0	17 54.5	14 ▲ 22.2	10 ▲ 37.5	18 0.0	11 ▲ 52.2	12 ▲ 14.3	24 84.6	20 33.3	15 275.0	14 ▲ 17.6	96 11.6
電気・ガス・熱供給・水道業	3 -	3 200.0	1 0.0	0 ▲ 100.0	0 ▲ 100.0	3 ▲ 25.0	4 0.0	2 0.0	3 ▲ 62.5	2 ▲ 71.4	4 ▲ 20.0	1 ▲ 75.0	6 100.0	19 ▲ 34.5
情 報 通 信 業	107 ▲ 52.4	145 ▲ 12.1	240 41.2	115 ▲ 7.3	101 ▲ 20.5	306 42.3	196 17.4	129 ▲ 32.1	173 ▲ 24.8	158 ▲ 22.5	136 ▲ 23.6	176 9.3	166 55.1	938 ▲ 12.3
情報サービス業	80 ▲ 59.0	99 ▲ 32.7	207 53.3	95 ▲ 3.1	79 ▲ 15.1	282 45.4	161 19.3	112 ▲ 30.0	138 ▲ 31.0	131 ▲ 6.4	117 ▲ 10.7	148 4.2	137 71.3	783 ▲ 8.2
運 輸 業 , 郵 便 業	374 3.0	557 ▲ 10.3	380 4.4	342 14.8	500 12.4	395 ▲ 17.2	450 9.8	417 24.1	373 4.5	353 ▲ 4.6	459 37.8	363 ▲ 9.0	560 49.7	2,525 16.4
卸 売 業 , 小 売 業	1,505 29.3	1,529 3.2	1,492 27.3	1,253 9.6	1,637 13.9	1,502 14.2	1,495 15.1	1,400 3.8	1,594 25.6	1,351 1.0	1,432 8.0	1,505 1.0	1,584 5.2	8,866 7.1
金 融 業 , 保 険 業	107 3.9	56 ▲ 47.2	105 ▲ 5.4	83 ▲ 1.2	88 3.5	111 1.8	115 35.3	81 17.4	117 13.6	94 44.6	72 ▲ 12.2	253 110.8	102 ▲ 4.7	719 31.7
不 動 産 業 , 物 品 賃 借 業	72 ▲ 22.6	69 ▲ 8.0	74 57.4	70 0.0	70 ▲ 30.0	61 0.0	54 ▲ 14.3	113 59.2	64 18.5	91 111.6	99 41.4	91 18.2	79 9.7	537 38.8
学術研究、専門・技術サービス業	268 10.7	192 ▲ 24.4	225 3.7	212 ▲ 20.9	356 20.3	202 8.0	268 20.7	203 ▲ 24.0	237 73.0	265 5.6	274 48.9	293 14.0	268 0.0	1,540 12.9
宿 泊 業 , 飲 食 サ ー ビ ス 業	631 ▲ 1.6	815 4.2	555 ▲ 4.1	606 8.2	775 15.3	647 8.2	791 2.9	732 ▲ 8.0	591 0.9	872 35.2	749 0.0	656 7.0	1,000 58.5	4,600 14.4
生活関連サービス業、娯楽業	398 ▲ 18.6	321 ▲ 5.0	303 32.3	320 ▲ 29.0	461 20.4	317 5.7	430 ▲ 10.2	358 ▲ 2.5	292 11.9	373 14.4	391 11.7	362 38.7	376 ▲ 5.5	2,152 9.6
教 育 , 学 習 支 援 業	101 11.0	94 ▲ 39.4	91 ▲ 13.3	105 ▲ 2.8	101 ▲ 30.8	135 ▲ 12.3	103 ▲ 59.6	174 ▲ 4.9	93 ▲ 31.6	93 4.5	133 62.2	68 ▲ 45.2	102 1.0	663 ▲ 7.3
医 療 , 福 祉	1,781 ▲ 4.0	1,783 2.9	1,772 2.1	1,654 ▲ 8.4	2,177 3.3	2,257 19.7	2,087 2.3	1,928 10.4	1,955 30.2	1,868 2.7	1,887 10.9	1,977 15.5	1,879 5.5	11,494 12.0
医 療 業	860 ▲ 4.6	773 ▲ 4.1	797 ▲ 7.1	801 ▲ 7.7	928 ▲ 7.8	940 11.0	918 ▲ 6.4	809 7.2	854 12.2	951 16.5	776 ▲ 1.6	863 1.8	890 3.5	5,143 6.5
社会保険・社会福祉・介護事業	914 ▲ 3.4	1,004 9.4	964 10.9	844 ▲ 9.4	1,223 12.5	1,287 26.3	1,060 1.9	1,095 12.4	1,079 46.8	904 ▲ 8.5	1,091 20.2	1,103 28.1	982 7.4	6,254 16.2
複 合 サ ー ビ ス 事 業	60 ▲ 41.7	375 177.8	88 ▲ 75.5	169 141.4	68 ▲ 5.6	65 ▲ 7.1	79 0.0	97 ▲ 1.0	65 ▲ 62.6	241 180.2	93 3.3	77 ▲ 39.8	106 76.7	679 6.8
サ ー ビ ス 業 (他に分類されないもの)	870 ▲ 12.5	1,098 ▲ 3.2	1,173 2.9	908 1.2	1,079 ▲ 8.8	1,097 ▲ 6.6	1,040 ▲ 5.6	990 ▲ 7.6	1,137 13.0	1,176 30.7	1,227 13.4	1,230 ▲ 1.8	980 12.6	6,740 9.0
公務(他に分類されるものを除く)・ その他	141 31.8	104 ▲ 1.9	153 ▲ 26.8	493 57.5	226 5.6	335 ▲ 0.6	304 ▲ 5.9	228 ▲ 19.1	188 ▲ 20.3	84 ▲ 31.1	203 24.5	155 19.2	98 ▲ 30.5	956 ▲ 11.0
合 計	8,294 2.7	8,873 0.9	8,197 2.6	7,641 1.0	9,160 1.2	8,894 4.5	9,107 2.6	8,279 ▲ 4.2	8,575 13.8	8,501 8.0	8,659 7.6	9,062 9.2	8,958 8.0	52,034 6.9

(注) 1 上段：新規求人数（原数値、パートを含む。）、下段：新規求人への対前年度比。

2 産業分類は、平成19年11月改訂の「日本標準産業分類」によるものである。

安定所別・主要産業別新規求人動向  
(平成24年9月対前年増減数)

	松山			今治			新居浜			西条			四国中央			八幡浜			宇和島			大洲			県計		
	24年 9月	23年 9月	増減	24年 9月	23年 9月	増減	24年 9月	23年 9月	増減	24年 9月	23年 9月	増減	24年 9月	23年 9月	増減	24年 9月	23年 9月	増減	24年 9月	23年 9月	増減	24年 9月	23年 9月	増減	24年 9月	23年 9月	増減
農, 林, 漁業	7	8	▲1	8	8	0	0	0	0	4	12	▲8	1	2	▲1	130	102	28	5	21	▲16	5	11	▲6	160	164	▲4
鉱業, 採石業, 砂利採取業	3	0	3	0	0	0	0	0	0	0	0	0	0	0	0	0	0	0	0	0	0	0	0	0	3	0	3
建設業	214	202	12	76	89	▲13	109	76	33	67	37	30	35	35	0	19	22	▲3	22	21	1	28	43	▲15	570	525	45
製造業	196	271	▲75	296	318	▲22	72	90	▲18	108	158	▲50	99	147	▲48	44	74	▲30	34	34	0	70	95	▲25	919	1,187	▲268
電気・ガス・ 熱供給・水道業	3	1	2	0	0	0	1	1	0	1	0	1	0	0	0	0	0	0	1	0	1	0	1	▲1	6	3	3
情報通信業	133	88	45	4	2	2	2	2	0	0	0	0	11	12	▲1	0	0	0	16	3	13	0	0	0	166	107	59
運輸業, 郵便業	287	158	129	119	76	43	50	35	15	30	35	▲5	27	33	▲6	14	18	▲4	18	12	6	15	7	8	560	374	186
卸売業, 小売業	711	840	▲129	144	125	19	155	114	41	136	129	7	141	74	67	107	54	53	114	100	14	76	69	7	1,584	1,505	79
金融業, 保険業	65	55	10	17	22	▲5	10	16	▲6	1	2	▲1	3	0	3	1	4	▲3	5	8	▲3	0	0	0	102	107	▲5
不動産業, 物品質借業	25	36	▲11	12	8	4	10	8	2	16	10	6	9	6	3	2	1	1	4	2	2	1	1	0	79	72	7
学術研究, 専門・ 技術サービス業	193	198	▲5	25	12	13	28	15	13	5	8	▲3	1	2	▲1	4	5	▲1	4	15	▲11	8	13	▲5	268	268	0
宿泊業, 飲食サービス業	528	254	274	92	63	29	62	48	14	98	52	46	67	55	12	32	34	▲2	81	71	10	40	54	▲14	1,000	631	369
生活関連サービス 業, 娯楽業	181	185	▲4	57	64	▲7	28	50	▲22	51	44	7	17	14	3	17	7	10	13	14	▲1	12	20	▲8	376	398	▲22
教育, 学習支援業	49	43	6	7	12	▲5	14	13	1	7	7	0	13	4	9	6	13	▲7	0	2	▲2	6	7	▲1	102	101	1
医療, 福祉	1,007	898	109	219	185	34	167	193	▲26	128	126	2	79	81	▲2	116	106	10	105	113	▲8	58	79	▲21	1,879	1,781	98
医療業	440	424	16	126	102	24	74	80	▲6	64	60	4	48	51	▲3	75	58	17	23	43	▲20	40	42	▲2	890	860	30
社会保険・社会 福祉・介護事業	560	467	93	93	83	10	93	113	▲20	64	66	▲2	31	30	1	41	48	▲7	82	70	12	18	37	▲19	982	914	68
複合サービス事業	55	36	19	11	6	5	7	4	3	8	6	2	0	1	▲1	14	4	10	7	3	4	4	0	4	106	60	46
サービス業 (他に分類されないもの)	657	590	67	55	81	▲26	147	98	49	42	30	12	30	29	1	22	17	5	12	11	1	15	14	1	980	870	110
公務(他に分類される ものを除く)・その他	33	47	▲14	13	12	1	2	3	▲1	3	8	▲5	11	8	3	9	11	▲2	16	30	▲14	11	22	▲11	98	141	▲43
合計	4,347	3,910	437	1,155	1,083	72	864	766	98	705	664	41	544	503	41	537	472	65	457	460	▲3	349	436	▲87	8,958	8,294	664

(注) パートを含む。

## 常用新規求職者(パートを除く)の推移(愛媛県) (離職理由別)

(単位:人、%)

	求職者計	①		②				③			
		在職者	離職者	定年	事業主 都合離職者	自己都合 離職者	自営	無業者	家事	その他	
【月平均】 平成18年度	5,178 62,138 (▲0.4)	808 9,700 (22.0)	3,769 45,226 (▲3.5)	117 1,408 (▲11.4)	1,013 12,150 (▲8.2)	2,538 30,459 (▲0.9)	93 1,119 (▲5.5)	601 7,212 (▲5.0)	36 432 (13.4)	565 6,780 (▲6.0)	
【月平均】 平成19年度	4,961 59,536 (▲4.2)	851 10,216 (5.3)	3,516 42,187 (▲6.7)	111 1,335 (▲5.2)	1,019 12,229 (0.7)	2,288 27,461 (▲9.8)	92 1,103 (▲1.4)	594 7,133 (▲1.1)	48 573 (32.6)	547 6,560 (▲3.2)	
【月平均】 平成20年度	5,087 61,043 (2.5)	938 11,254 (10.2)	3,569 42,824 (1.5)	125 1,499 (12.3)	1,146 13,755 (12.5)	2,188 26,254 (▲4.4)	107 1,282 (16.2)	580 6,965 (▲2.4)	59 703 (22.7)	522 6,262 (▲4.5)	
【月平均】 平成21年度	5,409 64,906 (▲6.3)	962 11,538 (2.5)	3,748 44,977 (5.0)	145 1,742 (16.2)	1,355 16,261 (18.2)	2,131 25,572 (▲2.6)	111 1,331 (3.8)	699 8,391 (20.5)	76 911 (29.6)	623 7,480 (19.5)	
【月平均】 平成22年度	5,339 64,072 (▲1.3)	1,052 12,627 (9.4)	3,498 41,976 (▲6.7)	133 1,600 (▲8.2)	1,178 14,136 (▲13.1)	2,085 25,015 (▲2.2)	100 1,196 (▲10.1)	789 9,469 (12.8)	78 933 (2.4)	711 8,536 (14.1)	
【月平均】 平成23年度	4,905 58,864 (▲8.1)	1,019 12,231 (▲3.1)	3,171 38,056 (▲9.3)	109 1,306 (▲18.4)	959 11,509 (▲18.6)	2,007 24,088 (▲3.7)	92 1,109 (▲7.3)	715 8,577 (▲9.4)	75 897 (▲3.9)	640 7,680 (▲10.0)	
22年8月	5,082 (5.8)	1,068 (23.8)	3,343 (▲0.4)	112 (▲13.8)	998 (▲9.9)	2,129 (5.1)	102 (17.2)	671 (15.3)	90 (45.2)	581 (11.7)	
9月	5,317 (0.7)	1,064 (10.0)	3,533 (▲4.2)	109 (▲7.6)	1,102 (▲11.1)	2,207 (▲0.8)	113 (14.1)	720 (15.4)	85 (▲5.6)	635 (18.9)	
10月	4,905 (▲5.6)	959 (5.2)	3,290 (▲10.2)	103 (▲19.5)	1,047 (▲15.1)	2,033 (▲7.3)	105 (0.0)	656 (6.0)	73 (17.7)	583 (4.7)	
11月	4,632 (8.0)	888 (22.5)	3,053 (1.7)	82 (▲24.1)	959 (0.0)	1,941 (5.1)	71 (▲18.4)	691 (23.4)	66 (10.0)	625 (25.0)	
12月	3,586 (▲10.2)	810 (7.1)	2,249 (▲17.2)	97 (7.8)	742 (▲26.8)	1,333 (▲12.5)	77 (▲4.9)	527 (0.8)	55 (▲16.7)	472 (3.3)	
23年1月	5,516 (▲4.7)	1,229 (10.0)	3,475 (▲11.0)	122 (▲15.9)	1,106 (▲15.7)	2,142 (▲7.7)	103 (▲14.9)	812 (6.4)	87 (▲7.4)	725 (8.4)	
2月	5,413 (3.6)	1,249 (3.0)	2,937 (▲8.5)	92 (▲22.0)	871 (▲13.3)	1,879 (▲4.2)	91 (▲25.4)	1,227 (53.2)	88 (20.5)	1,139 (56.5)	
3月	6,033 (▲6.5)	1,360 (2.1)	3,543 (▲10.4)	123 (▲7.5)	1,098 (▲22.7)	2,226 (▲1.6)	96 (▲26.2)	1,130 (▲3.0)	89 (▲5.3)	1,041 (▲2.8)	
23年4月	6,653 (▲9.7)	1,072 (4.9)	4,717 (▲12.5)	310 (▲19.5)	1,661 (▲24.1)	2,628 (▲2.4)	116 (▲4.9)	864 (▲9.7)	94 (6.8)	770 (▲11.4)	
5月	4,995 (▲11.1)	928 (0.9)	3,304 (▲16.7)	100 (▲27.5)	980 (▲37.7)	2,122 (▲0.8)	99 (▲11.6)	763 (4.5)	89 (11.3)	674 (3.7)	
6月	4,818 (▲10.6)	928 (▲12.6)	3,106 (▲15.0)	93 (▲19.8)	928 (▲26.3)	1,979 (▲9.0)	102 (2.0)	784 (16.3)	54 (▲12.9)	730 (19.3)	
7月	4,352 (▲16.5)	849 (▲14.8)	2,874 (▲18.8)	77 (▲36.4)	885 (▲25.8)	1,828 (▲13.7)	78 (▲25.0)	629 (▲6.7)	61 (▲12.9)	568 (▲6.0)	
8月	5,105 (0.5)	1,093 (2.3)	3,232 (▲3.3)	101 (▲9.8)	902 (▲9.6)	2,131 (0.1)	95 (▲6.9)	780 (16.2)	78 (▲13.3)	702 (20.8)	
9月	4,814 (▲9.5)	974 (▲8.5)	3,120 (▲11.7)	78 (▲28.4)	914 (▲17.1)	2,025 (▲8.2)	100 (▲11.5)	720 (0.0)	76 (▲10.6)	644 (1.4)	
10月	4,551 (▲7.2)	853 (▲11.1)	3,057 (▲7.1)	88 (▲14.6)	933 (▲10.9)	1,956 (▲3.8)	76 (▲27.6)	641 (▲2.3)	61 (▲16.4)	580 (▲0.5)	
11月	4,406 (▲4.9)	927 (▲4.4)	2,898 (▲5.1)	86 (4.9)	900 (▲6.2)	1,826 (▲5.9)	83 (16.9)	581 (▲15.9)	53 (▲19.7)	528 (▲15.5)	
12月	3,504 (▲2.3)	732 (▲9.6)	2,291 (1.9)	69 (▲28.9)	701 (▲5.5)	1,448 (8.6)	71 (▲7.8)	481 (▲8.7)	61 (10.9)	420 (▲11.0)	
24年1月	5,220 (▲5.4)	1,206 (▲1.9)	3,310 (▲4.7)	115 (▲5.7)	952 (▲13.9)	2,150 (0.4)	87 (▲15.5)	704 (▲13.3)	99 (13.8)	605 (▲16.6)	
2月	4,967 (▲8.2)	1,348 (7.9)	2,918 (▲0.6)	101 (9.8)	824 (▲5.4)	1,897 (1.0)	91 (0.0)	701 (▲42.9)	77 (▲12.5)	624 (▲45.2)	
3月	5,479 (▲9.2)	1,321 (▲2.9)	3,229 (▲8.9)	88 (▲28.5)	929 (▲15.4)	2,098 (▲5.8)	111 (15.6)	929 (▲17.8)	94 (5.6)	835 (▲19.8)	
24年4月	6,509 (▲2.2)	903 (▲15.8)	4,795 (1.7)	272 (▲12.3)	1,896 (14.1)	2,519 (▲4.1)	101 (▲12.9)	811 (▲6.1)	91 (▲3.2)	720 (▲6.5)	
5月	5,324 (6.6)	1,088 (17.2)	3,566 (7.9)	110 (10.0)	1,156 (18.0)	2,195 (3.4)	101 (2.0)	670 (▲12.2)	91 (2.2)	579 (▲14.1)	
6月	4,587 (▲4.8)	990 (6.7)	3,005 (▲3.3)	89 (▲4.3)	909 (▲2.0)	1,898 (▲4.1)	107 (4.9)	592 (▲24.5)	66 (22.2)	526 (▲27.9)	
7月	4,749 (9.1)	1,037 (22.1)	3,171 (10.3)	83 (7.8)	951 (7.5)	2,039 (11.5)	92 (17.9)	541 (▲14.0)	75 (23.0)	466 (▲18.0)	
8月	4,788 (▲6.2)	1,068 (▲2.3)	3,145 (▲2.7)	82 (▲18.8)	926 (2.7)	2,041 (▲4.2)	92 (▲3.2)	575 (▲26.3)	87 (11.5)	488 (▲30.5)	
9月	4,673 (▲2.9)	1,053 (8.1)	3,034 (▲2.8)	71 (▲9.0)	879 (▲3.8)	2,007 (▲0.9)	74 (▲26.0)	586 (▲18.6)	78 (2.6)	508 (▲21.1)	

(注) 1 ( )内は、前年同月比を示す。  
 2 求職者計と①在職者、②離職者、③無業者の合計は再就職件数が計上されていないので一致しない。  
 【資料出所】 愛媛労働局「職業安定業務統計」

## 正社員職業紹介状況(原数値)

愛媛労働局

項 目	平成24年 9月	平成23年 9月	前年同月比 (差)
① 月間有効求職者数 (人) (パートタイムを除く常用)	20,350	20,314	0.2%
正社員			
② 月間有効求人数 (人)	9,460	9,070	4.3%
③ 新規求人数 (人)	3,563	3,398	4.9%
④ 就職件数 (件)	1,024	1,094	▲ 6.4%
⑤ 有効求人倍率 (倍) (②/①) (原数値)	0.46	0.45	0.01 p

(注) 正社員の有効求人倍率は正社員の月間有効求人数をパートタイムを除く常用の月間有効求職者数で除して算出しているが、パートタイムを除く常用の月間有効求職者数には派遣労働者や契約社員を希望する者も含まれるため、厳密な意味での正社員有効求人倍率より低い値となる。

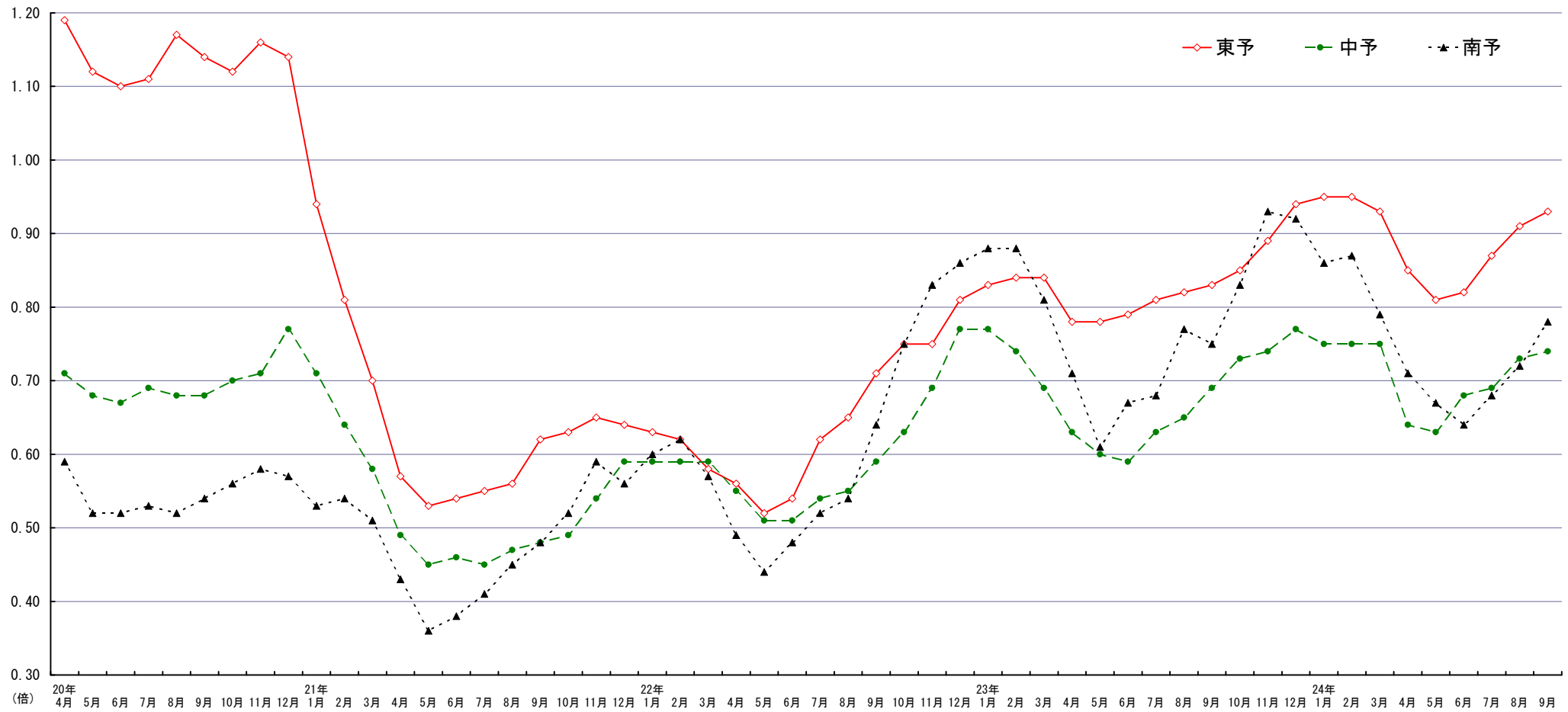
## 月間有効求人倍率の推移(原数値)

		24年9月	23年9月	増減率(差)
① 月間有効 求人倍率 (③/②)	東予	0.93	0.83	0.10p
	中予	0.74	0.69	0.05p
	南予	0.78	0.75	0.03p
	県計	0.81	0.75	0.06p
② 月間有効 求職者数 (人)	東予	9,267	9,460	▲ 2.0%
	中予	14,927	14,564	2.5%
	南予	4,369	4,441	▲ 1.6%
	県計	28,563	28,465	0.3%
③ 月間有効 求人数 (人)	東予	8,582	7,867	9.1%
	中予	11,045	10,073	9.6%
	南予	3,386	3,346	1.2%
	県計	23,013	21,286	8.1%

(注) 学卒を除き、パートタイムを含む。



## 地域別有効求人倍率の推移（原数値）



	20年 4月	5月	6月	7月	8月	9月	10月	11月	12月	21年 1月	2月	3月	4月	5月	6月	7月	8月	9月	10月	11月	12月	22年 1月	2月	3月	4月	5月	6月	7月	8月	9月	10月	11月	12月	23年 1月	2月	3月	4月	5月	6月	7月	8月	9月	10月	11月	12月	24年 1月	2月	3月	4月	5月	6月	7月	8月	9月
東予	1.19	1.12	1.10	1.11	1.17	1.14	1.12	1.16	1.14	0.94	0.81	0.70	0.57	0.53	0.54	0.55	0.56	0.62	0.63	0.65	0.64	0.63	0.62	0.58	0.56	0.52	0.54	0.62	0.65	0.71	0.75	0.75	0.81	0.83	0.84	0.84	0.78	0.78	0.79	0.81	0.82	0.83	0.85	0.89	0.94	0.95	0.95	0.93	0.85	0.81	0.82	0.87	0.91	0.93
中予	0.71	0.68	0.67	0.69	0.68	0.68	0.70	0.71	0.77	0.71	0.64	0.58	0.49	0.45	0.46	0.45	0.47	0.48	0.49	0.54	0.59	0.59	0.59	0.59	0.55	0.51	0.51	0.54	0.55	0.59	0.63	0.69	0.77	0.77	0.74	0.69	0.63	0.60	0.59	0.63	0.65	0.69	0.73	0.74	0.77	0.75	0.75	0.75	0.64	0.63	0.68	0.69	0.73	0.74
南予	0.59	0.52	0.52	0.53	0.52	0.54	0.56	0.58	0.57	0.53	0.54	0.51	0.43	0.36	0.38	0.41	0.45	0.48	0.52	0.59	0.56	0.60	0.62	0.57	0.49	0.44	0.48	0.52	0.54	0.64	0.75	0.83	0.86	0.88	0.88	0.81	0.71	0.61	0.67	0.68	0.77	0.75	0.83	0.93	0.92	0.86	0.87	0.79	0.71	0.67	0.64	0.68	0.72	0.78

# 一 般 職 業 紹 介 状 況

平成 24 年 9 月

愛媛労働局職業安定部職業安定課

項目 年度・月	A 新規求職申込件数				B 月間有効求職者数				C 新規求人数		D 月間有効求人数		E 就職件数				F 充足数		求人倍率 (原数値)		求人倍率 (季節調整値)		就職率	充足率
	常用	うち (保)	うち 中高年	うち 中高年	常用	うち (保)	うち 中高年	常用	常用	常用	うち (保)	うち 中高年	常用	うち (保)	うち 中高年	常用	新規	有効	新規	有効	E/A (%)	F/C (%)		
																							C/A	D/B
平成 23 年度	83,804	83,391	24,384	29,302	335,405	334,653	141,838	133,517	100,557	87,453	253,999	224,816	29,109	26,282	6,890	8,917	28,812	26,054	1.20	0.76	*	*	34.7	28.7
月平均	6,984	6,949	2,032	2,442	27,950	27,888	11,820	11,126	8,380	7,288	21,167	18,735	2,426	2,190	574	743	2,405	2,145	—	—	*	*	—	—
平成 23 年 9 月	6,872	6,863	1,987	2,356	28,465	28,431	12,366	11,289	8,294	7,340	21,286	19,040	2,540	2,296	632	732	2,488	2,258	1.21	0.75	1.20	0.75	37.0	30.0
平成 23 年 10 月	6,424	6,404	2,001	2,294	27,826	27,785	12,165	11,111	8,873	7,133	21,841	18,837	2,436	2,194	609	793	2,425	2,190	1.38	0.78	1.18	0.76	37.9	27.3
平成 23 年 11 月	6,213	6,182	1,972	2,183	26,728	26,681	11,994	10,710	8,197	6,923	21,802	18,464	2,374	2,081	589	758	2,335	2,048	1.32	0.82	1.12	0.75	38.2	28.5
平成 23 年 12 月	4,908	4,876	1,518	1,770	24,717	24,658	11,303	10,050	7,641	6,054	21,014	17,453	2,097	1,707	528	662	2,068	1,689	1.56	0.85	1.15	0.74	42.7	27.1
平成 24 年 1 月	7,296	7,282	2,072	2,488	25,529	25,493	11,257	10,253	9,160	8,055	21,330	18,715	1,995	1,745	517	629	1,993	1,727	1.26	0.84	1.25	0.75	27.3	21.8
平成 24 年 2 月	7,002	7,000	1,763	2,390	26,527	26,508	10,920	10,506	8,894	7,922	22,061	19,762	2,341	2,136	578	720	2,318	2,118	1.27	0.83	1.27	0.76	33.4	26.1
平成 24 年 3 月	7,650	7,638	1,866	2,551	28,291	28,266	10,829	10,980	9,107	8,159	23,013	20,713	2,820	2,619	605	857	2,843	2,637	1.19	0.81	1.35	0.78	36.9	31.2
平成 24 年 4 月	9,528	9,513	3,722	3,733	30,442	30,410	12,294	12,165	8,279	7,558	21,888	19,923	2,806	2,623	570	833	2,782	2,594	0.87	0.72	1.18	0.78	29.5	33.6
平成 24 年 5 月	7,749	7,702	2,356	2,658	30,896	30,825	12,884	12,273	8,575	7,453	21,489	19,367	2,754	2,555	636	795	2,668	2,478	1.11	0.70	1.32	0.80	35.5	31.1
平成 24 年 6 月	6,497	6,456	1,787	2,271	29,798	29,701	12,791	11,978	8,501	7,267	21,452	18,905	2,558	2,267	568	760	2,501	2,217	1.31	0.72	1.36	0.82	39.4	29.4
平成 24 年 7 月	6,680	6,587	1,991	2,390	28,999	28,863	12,942	11,731	8,659	7,680	21,589	19,287	2,390	2,144	591	729	2,374	2,137	1.30	0.74	1.22	0.81	35.8	27.4
平成 24 年 8 月	6,669	6,656	2,115	2,263	28,558	28,515	13,073	11,496	9,062	8,069	22,457	20,181	2,273	2,073	587	699	2,183	2,011	1.36	0.79	1.31	0.83	34.1	24.1
平成 24 年 9 月	6,742	6,732	1,875	2,311	28,563	28,529	12,704	11,480	8,958	7,936	23,013	20,644	2,432	2,207	572	774	2,386	2,170	1.33	0.81	1.27	0.81	36.1	26.6
前月比	1.1	1.1	▲ 11.3	2.1	0.0	0.0	▲ 2.8	▲ 0.1	▲ 1.1	▲ 1.6	2.5	2.3	7.0	6.5	▲ 2.6	10.7	9.3	7.9	▲ 0.03p	0.02p	▲ 0.04p	▲ 0.02p	2.0p	2.5p
前年同月比	▲ 1.9	▲ 1.9	▲ 5.6	▲ 1.9	0.3	0.3	2.7	1.7	8.0	8.1	8.1	8.4	▲ 4.3	▲ 3.9	▲ 9.5	5.7	▲ 4.1	▲ 3.9	0.12p	0.06p	*	*	▲ 0.9p	▲ 3.4p
<b>(公共職業安定所別)</b>																								
中予	松山	0.7	0.6	▲ 2.4	▲ 3.3	2.5	2.5	6.4	0.6	11.2	11.2	9.6	9.1	▲ 6.2	▲ 6.6	▲ 13.2	10.5	▲ 6.0	▲ 6.9	0.12p	0.05p	*	▲ 2.0p	▲ 4.3p
		3,363	3,361	1,050	1,068	14,927	14,915	6,792	5,486	4,347	3,788	11,045	9,678	934	853	236	304	1,013	911	1.29	0.74	*	27.8	23.3
東予	今治	▲ 4.6	▲ 4.6	▲ 12.6	1.0	▲ 8.3	▲ 8.3	▲ 8.1	▲ 3.8	6.6	14.5	14.6	20.3	▲ 11.5	▲ 3.7	7.5	▲ 11.6	▲ 6.6	1.1	0.14p	0.19p	*	▲ 2.6p	▲ 3.5p
		877	876	209	295	3,224	3,222	1,366	1,306	1,155	1,108	3,000	2,866	293	284	72	84	285	275	1.32	0.93	*	33.4	24.7
	新居浜	1.4	1.4	3.8	9.1	2.7	2.6	6.5	8.0	12.8	4.5	0.5	▲ 0.4	13.6	11.2	23.4	22.2	13.8	11.6	0.14p	▲ 0.02p	*	4.6p	0.3p
		586	586	137	227	2,352	2,350	962	1,003	864	727	2,181	1,883	250	229	58	77	247	221	1.47	0.93	*	42.7	28.6
	西条	20.3	19.7	3.2	31.6	6.2	6.2	13.7	19.3	6.2	5.8	8.9	8.2	9.2	8.5	3.8	21.4	26.6	24.2	▲ 0.19p	0.02p	*	▲ 4.6p	4.6p
		503	499	128	204	2,096	2,089	979	946	705	674	1,910	1,801	225	205	55	68	200	185	1.40	0.91	*	44.7	28.4
四国中央	▲ 3.3	▲ 3.3	15.8	6.8	▲ 5.0	▲ 5.0	▲ 4.5	▲ 1.1	8.2	9.1	12.6	10.0	▲ 10.8	▲ 11.7	▲ 17.3	0.0	▲ 9.6	▲ 10.5	0.14p	0.14p	*	▲ 3.7p	▲ 6.9p	
	413	413	110	157	1,595	1,595	654	736	544	529	1,491	1,418	181	166	43	53	189	179	1.32	0.93	*	43.8	34.7	
南予	八幡浜	▲ 20.5	▲ 20.2	▲ 22.8	▲ 23.2	4.4	4.8	7.6	9.1	13.8	2.5	14.3	8.3	▲ 8.2	▲ 7.9	▲ 15.9	▲ 7.4	▲ 10.4	▲ 9.6	0.60p	0.07p	*	7.7p	▲ 6.9p
		271	268	71	109	1,350	1,342	680	681	537	367	1,164	924	156	129	37	50	138	113	1.98	0.86	*	57.6	25.7
	宇和島	▲ 5.6	▲ 5.3	▲ 17.9	▲ 13.0	▲ 0.8	▲ 0.6	▲ 12.5	▲ 5.5	▲ 0.7	0.5	▲ 3.6	▲ 0.4	0.4	6.2	▲ 17.9	11.1	▲ 8.9	▲ 8.6	0.04p	▲ 0.02p	*	2.8p	▲ 3.8p
		523	523	128	180	2,007	2,005	856	875	457	431	1,327	1,288	242	223	46	90	194	180	0.87	0.66	*	46.3	42.5
大洲	▲ 30.2	▲ 30.2	▲ 42.5	▲ 29.7	▲ 10.0	▲ 10.1	▲ 4.8	▲ 3.5	▲ 20.0	▲ 13.1	▲ 6.0	▲ 1.8	▲ 12.7	▲ 23.9	▲ 39.0	▲ 12.7	▲ 22.1	▲ 23.2	0.21p	0.03p	*	14.7p	▲ 0.9p	
	206	206	42	71	1,012	1,011	415	447	349	312	895	786	151	118	25	48	120	106	1.69	0.88	*	73.3	34.4	

(注) ・公共職業安定所別上段は対前年同月比、下段は原数値である。 ・新規学卒を除きパートタイムを含む。

# 一般職業紹介状況（全数）

平成24年9月

項目 年月	月間有効求職者		月間有効求人数		有効求人倍率		新規求職者数		新規求人数		新規求人倍率		就職件数
	季調値 対前月	原数値 対前年 同月	季調値 対前月	原数値 対前年 同月	季節 調整値	原数値	季調値 対前月	原数値 対前年 同月	季調値 対前月	原数値 対前年 同月	季節 調整値	原数値	原数値 対前年 同月
	増減率	増減率	増減率	増減率		倍	増減率	増減率	増減率	増減率		倍	増減率
	%	%	%	%		倍	%	%	%	%		倍	%
平成17年	—	▲ 2.0	—	8.1	—	0.83	—	▲ 4.3	—	5.8	—	1.26	1.9
平成18年	—	▲ 1.2	—	5.2	—	0.89	—	2.3	—	4.7	—	1.29	7.9
平成19年	—	▲ 1.3	—	▲ 2.9	—	0.87	—	▲ 3.4	—	▲ 2.4	—	1.31	▲ 2.6
平成20年	—	▲ 0.4	—	▲ 3.4	—	0.85	—	▲ 0.2	—	▲ 4.6	—	1.25	▲ 1.9
平成21年	—	19.3	—	▲ 22.0	—	0.55	—	12.8	—	▲ 16.8	—	0.92	5.3
平成22年	—	▲ 0.9	—	9.0	—	0.61	—	0.1	—	8.5	—	1.00	1.5
平成23年	—	▲ 5.6	—	16.0	—	0.75	—	▲ 5.3	—	10.7	—	1.17	▲ 1.3
平成17年度	—	▲ 0.6	—	9.9	—	0.86	—	▲ 0.1	—	7.7	—	1.28	5.3
平成18年度	—	▲ 1.7	—	1.6	—	0.88	—	0.8	—	1.4	—	1.29	4.0
平成19年度	—	▲ 1.2	—	▲ 2.7	—	0.87	—	▲ 3.3	—	▲ 2.0	—	1.30	▲ 0.8
平成20年度	—	2.9	—	▲ 8.3	—	0.78	—	4.0	—	▲ 9.7	—	1.13	▲ 4.3
平成21年度	—	16.8	—	▲ 19.3	—	0.54	—	7.8	—	▲ 12.6	—	0.92	7.6
平成22年度	—	▲ 2.8	—	18.3	—	0.65	—	0.2	—	14.7	—	1.05	1.5
平成23年度	—	▲ 5.4	—	9.9	—	0.76	—	▲ 6.8	—	6.2	—	1.20	▲ 3.1
《平成22年度》													
22年 4月	0.1	▲ 0.4	5.4	7.3	0.59	0.54	▲ 0.7	▲ 1.7	10.6	13.7	1.03	1.03	0.4
5月	1.0	▲ 0.8	▲ 1.3	8.4	0.58	0.50	3.3	4.7	▲ 7.5	5.4	0.92	0.92	4.7
6月	▲ 1.0	▲ 3.0	1.1	5.7	0.59	0.52	▲ 2.0	▲ 1.1	1.9	0.2	0.96	0.96	5.0
7月	▲ 0.8	▲ 5.1	3.6	12.3	0.62	0.56	▲ 0.2	▲ 0.1	6.0	12.0	1.01	1.01	▲ 2.9
8月	0.6	▲ 3.0	0.0	13.6	0.61	0.58	0.4	6.6	▲ 3.7	7.9	0.97	0.97	▲ 2.7
9月	▲ 0.4	▲ 2.8	4.7	17.8	0.64	0.64	▲ 1.3	2.1	7.6	16.0	1.06	1.06	0.9
10月	▲ 0.3	▲ 3.0	3.3	22.1	0.67	0.69	0.9	▲ 2.9	0.6	21.7	1.06	1.06	▲ 4.5
11月	▲ 0.2	▲ 1.0	0.3	24.3	0.67	0.73	▲ 1.4	10.3	▲ 2.1	17.3	1.05	1.05	6.5
12月	▲ 1.4	▲ 3.8	3.0	26.7	0.70	0.80	▲ 5.0	▲ 9.6	3.3	17.0	1.14	1.14	2.8
23年 1月	▲ 1.6	▲ 4.0	0.8	27.7	0.72	0.81	1.8	▲ 2.6	2.1	20.0	1.15	1.15	3.8
2月	▲ 0.3	▲ 3.5	0.9	26.5	0.73	0.79	1.2	4.4	1.3	20.7	1.15	1.15	0.6
3月	0.1	▲ 3.8	0.8	25.0	0.73	0.76	▲ 2.5	▲ 5.5	0.0	21.5	1.18	1.18	3.9
《平成23年度》													
23年 4月	▲ 1.5	▲ 6.0	2.2	20.1	0.76	0.70	▲ 1.0	▲ 7.8	4.1	11.1	1.24	0.90	1.2
5月	▲ 1.1	▲ 7.0	▲ 0.4	22.8	0.76	0.66	▲ 1.2	▲ 7.4	▲ 1.8	22.5	1.23	1.02	2.3
6月	▲ 0.9	▲ 7.6	▲ 1.4	19.6	0.76	0.67	▲ 0.3	▲ 8.4	▲ 4.3	12.8	1.18	1.12	▲ 4.5
7月	0.3	▲ 7.5	0.8	14.6	0.76	0.70	1.6	▲ 12.4	2.0	4.4	1.19	1.28	▲ 1.1
8月	▲ 0.1	▲ 6.7	▲ 0.2	16.2	0.76	0.72	3.1	1.0	▲ 1.5	15.0	1.13	1.16	▲ 1.8
9月	0.6	▲ 5.7	▲ 1.2	10.3	0.75	0.75	▲ 7.5	▲ 9.7	▲ 2.0	2.7	1.20	1.21	▲ 3.0
10月	0.0	▲ 5.8	1.3	7.8	0.76	0.78	2.5	▲ 7.7	0.5	0.9	1.18	1.38	▲ 5.7
11月	0.4	▲ 5.6	▲ 0.8	5.0	0.75	0.82	4.7	▲ 4.4	▲ 0.7	2.6	1.12	1.32	▲ 6.2
12月	0.9	▲ 3.0	0.1	3.6	0.74	0.85	▲ 2.3	▲ 0.5	0.9	1.0	1.15	1.56	▲ 5.0
24年 1月	▲ 1.1	▲ 2.1	▲ 0.8	1.4	0.75	0.84	▲ 5.4	▲ 6.1	3.0	1.2	1.25	1.26	▲ 4.8
2月	▲ 0.3	▲ 2.3	1.3	2.2	0.76	0.83	▲ 2.8	▲ 6.3	▲ 1.3	4.5	1.27	1.27	▲ 0.3
3月	0.2	▲ 3.5	3.2	3.5	0.78	0.81	2.0	▲ 9.0	7.9	2.6	1.35	1.19	▲ 7.9
《平成24年度》													
24年 4月	0.3	▲ 1.0	0.2	2.3	0.78	0.72	8.4	▲ 1.1	▲ 4.8	▲ 4.2	1.18	0.87	▲ 1.0
5月	0.4	1.9	3.0	6.8	0.80	0.70	▲ 3.9	5.0	7.6	13.8	1.32	1.11	8.0
6月	0.2	0.8	2.1	8.0	0.82	0.72	▲ 3.7	▲ 7.5	▲ 0.6	8.0	1.36	1.31	▲ 2.7
7月	▲ 0.4	2.2	▲ 0.8	9.0	0.81	0.74	8.0	6.5	▲ 3.5	7.6	1.22	1.30	4.5
8月	0.0	0.9	1.8	9.8	0.83	0.79	▲ 4.7	▲ 6.5	2.7	9.2	1.31	1.36	3.1
9月	1.1	0.3	▲ 1.4	8.1	0.81	0.81	4.7	▲ 1.9	1.2	8.0	1.27	1.33	▲ 4.3
10月													
11月													
12月													
25年 1月													
2月													
3月													

(注) 1 新規学卒者を除きパートタイムを含む  
 2 平成23年12月以前の数値は新季節指数により改訂されている。

## 有効求人倍率の推移（季節調整値）

（新規学卒者を除きパートタイムを含む）

愛媛労働局

	1月	2月	3月	4月	5月	6月	7月	8月	9月	10月	11月	12月	年計	年度計
昭和 38年	0.19	0.28	0.29	0.31	0.31	0.31	0.35	0.31	0.29	0.34	0.33	0.32	0.31	0.32
39年	0.33	0.33	0.31	0.36	0.37	0.36	0.35	0.35	0.33	0.34	0.33	0.34	0.34	0.34
40年	0.32	0.32	0.30	0.28	0.28	0.28	0.28	0.29	0.28	0.29	0.30	0.28	0.29	0.29
41年	0.29	0.29	0.30	0.32	0.33	0.33	0.35	0.37	0.38	0.38	0.36	0.38	0.34	0.37
42年	0.41	0.41	0.45	0.45	0.47	0.49	0.50	0.51	0.47	0.51	0.53	0.55	0.48	0.51
43年	0.59	0.56	0.53	0.53	0.55	0.59	0.58	0.58	0.58	0.58	0.60	0.58	0.58	0.59
44年	0.59	0.63	0.67	0.66	0.67	0.67	0.63	0.67	0.68	0.66	0.69	0.67	0.66	0.69
45年	0.74	0.78	0.78	0.84	0.76	0.75	0.84	0.79	0.88	0.92	0.92	0.91	0.83	0.85
46年	0.88	0.84	0.81	0.77	0.80	0.77	0.76	0.73	0.73	0.73	0.72	0.72	0.77	0.73
47年	0.66	0.66	0.67	0.68	0.70	0.70	0.72	0.77	0.74	0.83	0.87	0.97	0.76	0.84
48年	0.95	1.02	1.10	1.13	1.12	1.19	1.14	1.18	1.20	1.24	1.20	1.16	1.15	1.17
49年	1.16	1.10	1.05	1.03	1.00	0.96	0.92	0.85	0.78	0.76	0.69	0.65	0.90	0.77
50年	0.63	0.61	0.57	0.57	0.55	0.52	0.54	0.54	0.55	0.55	0.55	0.56	0.56	0.56
51年	0.59	0.60	0.61	0.62	0.63	0.57	0.58	0.59	0.56	0.54	0.51	0.50	0.57	0.55
52年	0.51	0.50	0.51	0.50	0.48	0.49	0.48	0.46	0.51	0.47	0.46	0.42	0.49	0.47
53年	0.43	0.44	0.43	0.44	0.45	0.46	0.48	0.46	0.48	0.48	0.50	0.48	0.46	0.49
54年	0.53	0.54	0.54	0.56	0.57	0.57	0.57	0.60	0.62	0.64	0.67	0.67	0.59	0.62
55年	0.66	0.66	0.70	0.72	0.69	0.69	0.66	0.66	0.63	0.63	0.61	0.62	0.66	0.65
56年	0.62	0.63	0.62	0.62	0.61	0.62	0.64	0.62	0.60	0.60	0.58	0.60	0.61	0.60
57年	0.58	0.58	0.54	0.55	0.57	0.56	0.57	0.56	0.57	0.56	0.56	0.55	0.56	0.56
58年	0.56	0.55	0.57	0.58	0.58	0.57	0.58	0.59	0.59	0.60	0.63	0.59	0.58	0.60
59年	0.61	0.62	0.62	0.60	0.61	0.62	0.60	0.63	0.65	0.64	0.65	0.66	0.63	0.64
60年	0.67	0.68	0.68	0.68	0.66	0.67	0.66	0.65	0.66	0.64	0.61	0.63	0.66	0.65
61年	0.64	0.64	0.64	0.62	0.62	0.65	0.62	0.62	0.60	0.63	0.61	0.59	0.62	0.61
62年	0.58	0.59	0.59	0.60	0.60	0.63	0.68	0.68	0.74	0.77	0.79	0.82	0.67	0.73
63年	0.84	0.86	0.87	0.94	0.96	0.96	0.95	0.98	0.96	0.98	1.01	1.02	0.95	0.99
平成 元年	1.04	1.03	1.08	1.07	1.11	1.11	1.07	1.10	1.11	1.13	1.13	1.17	1.09	1.14
2年	1.23	1.26	1.26	1.23	1.22	1.23	1.26	1.24	1.25	1.25	1.29	1.28	1.25	1.26
3年	1.29	1.31	1.34	1.34	1.35	1.38	1.36	1.30	1.30	1.29	1.30	1.27	1.32	1.31
4年	1.27	1.26	1.28	1.23	1.21	1.16	1.15	1.14	1.15	1.13	1.09	1.05	1.18	1.12
5年	1.05	1.04	1.02	0.98	0.96	0.95	0.93	0.94	0.89	0.87	0.84	0.84	0.94	0.89
6年	0.84	0.84	0.84	0.85	0.87	0.86	0.87	0.91	0.90	0.87	0.85	0.88	0.86	0.87
7年	0.87	0.87	0.85	0.84	0.82	0.83	0.82	0.84	0.84	0.85	0.85	0.86	0.84	0.84
8年	0.84	0.83	0.84	0.87	0.89	0.91	0.92	0.89	0.88	0.88	0.89	0.89	0.88	0.89
9年	0.91	0.90	0.90	0.89	0.92	0.93	0.93	0.91	0.92	0.91	0.91	0.87	0.91	0.88
10年	0.84	0.82	0.77	0.76	0.73	0.71	0.70	0.70	0.70	0.70	0.69	0.69	0.73	0.70
11年	0.68	0.67	0.67	0.65	0.65	0.64	0.63	0.62	0.62	0.63	0.64	0.64	0.64	0.64
12年	0.64	0.64	0.65	0.67	0.67	0.66	0.68	0.68	0.67	0.66	0.66	0.66	0.66	0.67
13年	0.67	0.67	0.68	0.68	0.68	0.69	0.67	0.67	0.66	0.64	0.62	0.59	0.66	0.65
14年	0.61	0.63	0.65	0.63	0.62	0.62	0.62	0.62	0.63	0.63	0.64	0.63	0.63	0.63
15年	0.62	0.61	0.61	0.62	0.62	0.62	0.63	0.65	0.67	0.71	0.70	0.71	0.65	0.68
16年	0.74	0.73	0.73	0.72	0.74	0.77	0.77	0.76	0.76	0.77	0.79	0.79	0.75	0.77
17年	0.80	0.81	0.83	0.81	0.81	0.81	0.83	0.85	0.87	0.86	0.86	0.88	0.83	0.86
18年	0.90	0.89	0.89	0.90	0.90	0.90	0.89	0.87	0.87	0.88	0.87	0.88	0.89	0.88
19年	0.88	0.89	0.89	0.89	0.90	0.88	0.87	0.87	0.85	0.84	0.85	0.86	0.87	0.87
20年	0.88	0.86	0.90	0.91	0.89	0.88	0.87	0.85	0.81	0.79	0.78	0.75	0.85	0.78
21年	0.67	0.61	0.58	0.55	0.53	0.54	0.52	0.52	0.53	0.53	0.54	0.53	0.55	0.54
22年	0.54	0.55	0.56	0.59	0.58	0.59	0.62	0.61	0.64	0.67	0.67	0.70	0.61	0.65
23年	0.72	0.73	0.73	0.76	0.76	0.76	0.76	0.76	0.75	0.76	0.75	0.74	0.75	0.76
24年	0.75	0.76	0.78	0.78	0.80	0.82	0.81	0.83	0.81					

※ 1 季節調整法はセンサス局法Ⅱ(X-12-ARIMA)による。  
 なお、平成23年12月以前の数値は新季節指数により改訂されている。  
 2 年計及び年度計は原数値。