

愛 媛 労 働 局 発 表  
平成 2 4 年 3 月 2 7 日 (火)

担 当	愛媛労働局職業安定部求職者支援室		
	室 長	濱 木 一 明	
	室長補佐	豊 田 仁 志	
	電 話	089(900)5244	

## 新規学校卒業予定者の職業紹介状況について

平成 2 4 年 3 月新規学校卒業予定者に係る **2月末現在**の職業紹介状況の概要は次のとおりである。

### 【学歴別状況】

- 高 校
  - ・ 就職希望者数は 2,228 人で、前年同期に比べ 2.8% (64 人) 減少している。
  - ・ **就職決定(内定)者は 2,093 人で、就職決定(内定)率は 93.9%となり、前年同期に比べ 1.5 ポイント上回った。**
- 高 専
  - ・ 就職希望者数は 237 人で、前年同期に比べ 25.4% (48 人) 増加している。
  - ・ **就職決定(内定)者は 230 人で、就職決定(内定)率は 97.0%となり、前年同期に比べ 2.5 ポイント下回った。**
- 短 大
  - ・ 就職希望者数は 631 人で、前年同期に比べ 10.9% (62 人) 増加している。
  - ・ **就職決定(内定)者は 502 人で、就職決定(内定)率は 79.6%となり、前年同期に比べ 7.4 ポイント上回った。**
- 大 学
  - ・ 就職希望者数は 2,966 人で、前年同期に比べ 7.5% (206 人) 増加している。
  - ・ **就職決定(内定)者は 2,255 人で、就職決定(内定)率は 76.0%となり、前年同期に比べ 2.6 ポイント下回った。**

【就職決定(内定)状況】

学 歴	就職決定(内定)率	前年同期比
高 校	93.9%	1.5ポイント上昇
高 専	97.0%	2.5ポイント低下
短 大	79.6%	7.4ポイント上昇
大 学	76.0%	2.6ポイント低下

【求人倍率】

学 歴	求人倍率	前年同期比	うち県内求人倍率	前年同期比
中 学	1.05倍	0.32ポイント低下	0.25倍	0.38ポイント低下
高 校	5.22倍	0.29ポイント上昇	1.19倍	0.14ポイント上昇

【新規学校卒業予定者のための就職支援対策】

<p>○愛媛労働局新卒者就職応援本部を活用した関係機関との連携による支援策の取組強化</p> <p>○未就職卒業者に対する集中的な個別支援の実施による早期就職の実現</p> <ul style="list-style-type: none"> <li>➤ 学卒ジョブサポーターを活用した個別支援の徹底 <ul style="list-style-type: none"> <li>・学校との連携による未就職卒業者の把握及び新卒応援ハローワーク・ハローワークへの誘導</li> <li>・求職登録を行った未就職卒業者全員への個別連絡・個別支援の徹底</li> <li>・「3年以内既卒者トライアル雇用奨励金」、「3年以内既卒者（新卒扱い）採用拡大奨励金」を活用した就職機会の提供・拡大</li> </ul> </li> <li>➤ 職業訓練等の活用による就職支援 <ul style="list-style-type: none"> <li>・学卒未就職者訓練の活用</li> </ul> </li> </ul>
---

※上記のうち、大卒等の数値は、愛媛労働局・ハローワークが独自に各大学等の協力により可能な範囲で把握した数字をとりまとめており、厚生労働省及び文部科学省が公表している抽出調査と直接比較できるものではありません。

平成24年3月新規学校卒業予定者の職業紹介状況（平成24年2月末現在）

【就職内定状況】

(単位：人)

愛媛労働局

項目 学校別	就職希望者数			就職内定の状況							内定率 (%)
				全数			うち県内			県内／全数 (%)	
	計	男	女	計	男	女	計	男	女		
中 学	20	15	5	4	2	2	4	2	2	100.0	20.0
前年同月	19	12	7	3	1	2	3	1	2	100.0	15.8
増減比	5.3	25.0	▲ 28.6	33.3	100.0	0.0	33.3	100.0	0.0	0.0	4.2
高 校	2,228	1,287	941	2,093	1,226	867	1,681	923	758	80.3	93.9
前年同月	2,292	1,336	956	2,117	1,255	862	1,662	900	762	78.5	92.4
増減比	▲ 2.8	▲ 3.7	▲ 1.6	▲ 1.1	▲ 2.3	0.6	1.1	2.6	▲ 0.5	1.8	1.5
高 専	237	186	51	230	180	50	75	55	20	32.6	97.0
前年同月	189	146	43	188	146	42	47	36	11	25.0	99.5
増減比	25.4	27.4	18.6	22.3	23.3	19.0	59.6	52.8	81.8	7.6	▲ 2.5
短 大	631	62	569	502	40	462	401	37	364	79.9	79.6
前年同月	569	75	494	411	43	368	342	42	300	83.2	72.2
増減比	10.9	▲ 17.3	15.2	22.1	▲ 7.0	25.5	17.3	▲ 11.9	21.3	▲ 3.3	7.4
大 学	2,966	1,520	1,446	2,255	1,111	1,144	1,148	490	658	50.9	76.0
前年同月	2,760	1,321	1,439	2,170	1,015	1,155	1,075	388	687	49.5	78.6
増減比	7.5	15.1	0.5	3.9	9.5	▲ 1.0	6.8	26.3	▲ 4.2	1.4	▲ 2.6
大 学 等	3,834	1,768	2,066	2,987	1,331	1,656	1,624	582	1,042	54.4	77.9
前年同月	3,518	1,542	1,976	2,769	1,204	1,565	1,464	466	998	52.9	78.7
増減比	9.0	14.7	4.6	7.9	10.5	5.8	10.9	24.9	4.4	1.5	▲ 0.8
合 計	6,082	3,070	3,012	5,084	2,559	2,525	3,309	1,507	1,802	65.1	83.6
前年同月	5,829	2,890	2,939	4,889	2,460	2,429	3,129	1,367	1,762	64.0	83.9
増減比	4.3	6.2	2.5	4.0	4.0	4.0	5.8	10.2	2.3	1.1	▲ 0.3

・「大学等」欄は、高専・短大・大学の合計であり「合計」欄の内数である。

平成24年3月新規学校卒業予定者の職業紹介状況（平成24年2月末現在）

【求人状況】

（単位：人）

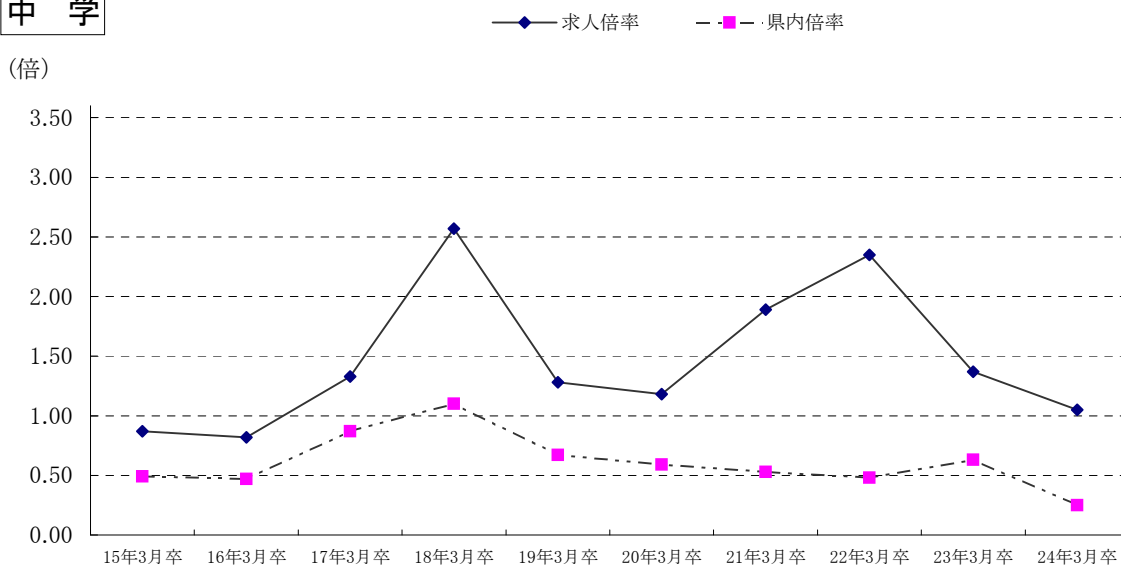
愛媛労働局

項目 学校別	就職希望者数			求人数			求人倍率	
	計	男	女	全数	県内 求人数	県外 求人数	全数 (倍)	県内 (倍)
中 学	20	15	5	21	5	16	1.05	0.25
前年同月	19	12	7	26	12	14	1.37	0.63
増減比	5.3	25.0	▲ 28.6	▲ 19.2	▲ 58.3	14.3	▲ 0.32	▲ 0.38
高 校	2,228	1,287	941	11,625	2,641	8,984	5.22	1.19
前年同月	2,292	1,336	956	11,290	2,400	8,890	4.93	1.05
増減比	▲ 2.8	▲ 3.7	▲ 1.6	3.0	10.0	1.1	0.29	0.14

・「求人倍率」の「うち県内（倍）」は、就職希望者数に対する県内求人の倍率である。（県内求人数/就職希望者数＝県内求人倍率）

## 新規学校卒業者の求人倍率(全数・県内)の推移 【各年2月末現在】

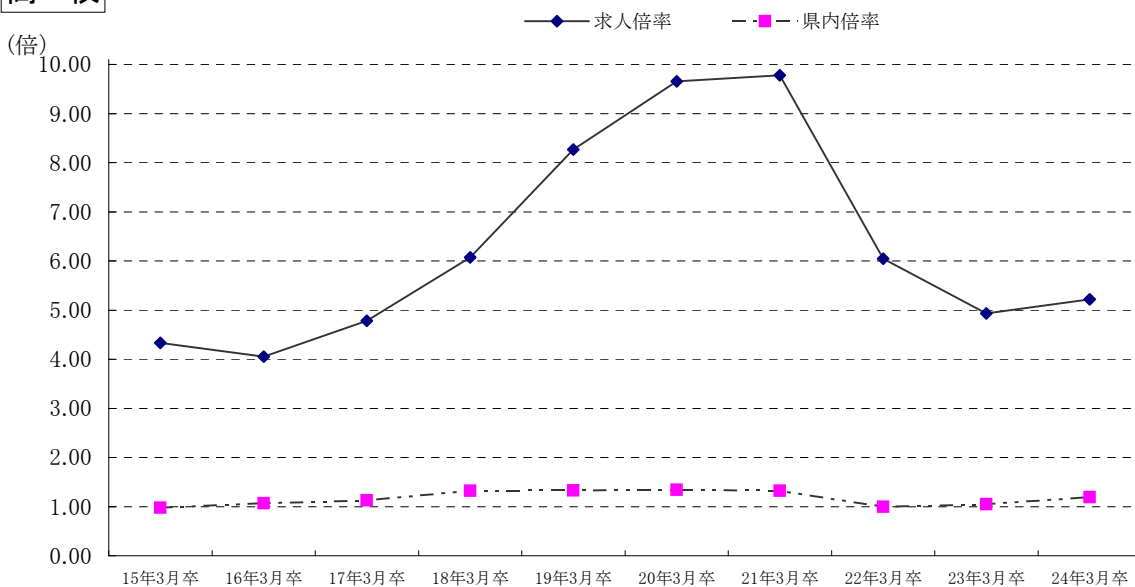
### 中学



卒業年	15年3月卒	16年3月卒	17年3月卒	18年3月卒	19年3月卒	20年3月卒	21年3月卒	22年3月卒	23年3月卒	24年3月卒
求人倍率	0.87	0.82	1.33	2.57	1.28	1.18	1.89	2.35	1.37	1.05
県内倍率	0.49	0.47	0.87	1.10	0.67	0.59	0.53	0.48	0.63	0.25

※「県内倍率」は、就職希望者数に対する県内求人との倍率である。(県内求人数/就職希望者数=県内求人倍率)

### 高校

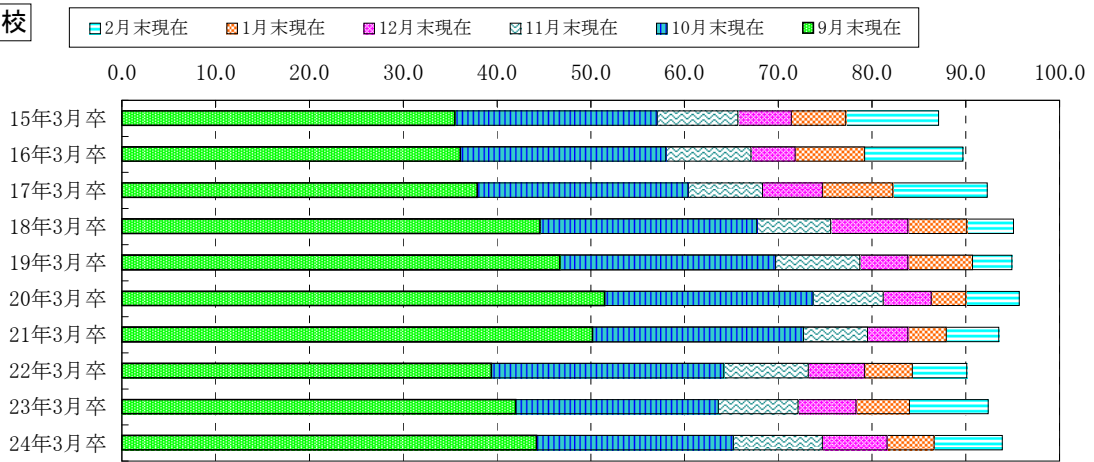


卒業年	15年3月卒	16年3月卒	17年3月卒	18年3月卒	19年3月卒	20年3月卒	21年3月卒	22年3月卒	23年3月卒	24年3月卒
求人倍率	4.33	4.05	4.78	6.07	8.27	9.66	9.78	6.05	4.93	5.22
県内倍率	0.98	1.07	1.13	1.32	1.33	1.34	1.32	1.00	1.05	1.19

※「県内倍率」は、就職希望者数に対する県内求人との倍率である。(県内求人数/就職希望者数=県内求人倍率)

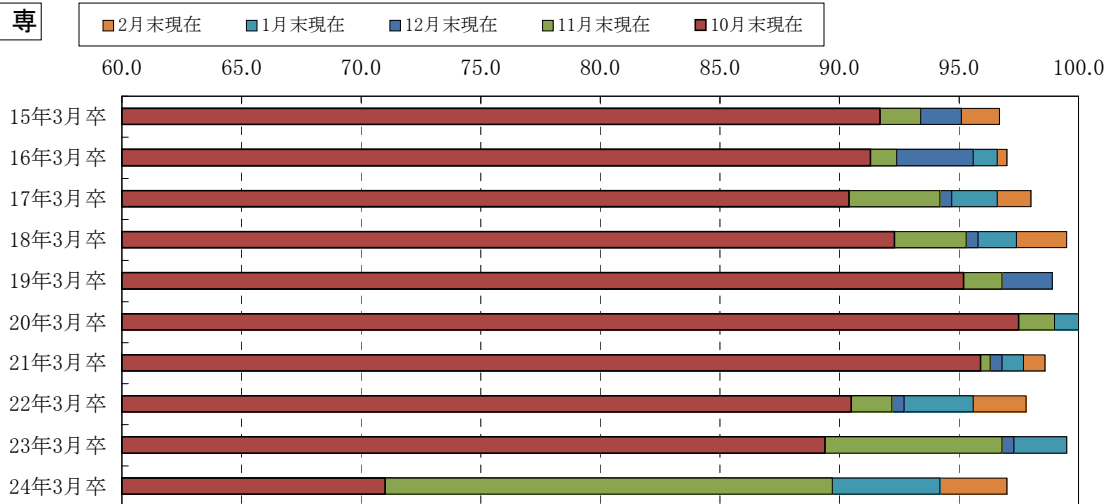
新規学校卒業者の就職決定(内定)率の推移【各年2月末現在】

高校



卒業年	15年3月卒	16年3月卒	17年3月卒	18年3月卒	19年3月卒	20年3月卒	21年3月卒	22年3月卒	23年3月卒	24年3月卒
9月末現在	35.5	36.1	37.9	44.6	46.7	51.5	50.2	39.4	42.0	44.2
10月末現在	57.1	58.0	60.4	67.7	69.7	73.7	72.7	64.2	63.6	65.2
11月末現在	65.7	67.1	68.3	75.6	78.7	81.2	79.5	73.2	72.1	74.7
12月末現在	71.4	71.8	74.7	83.8	83.8	86.3	83.8	79.2	78.3	81.6
1月末現在	77.2	79.2	82.2	90.1	90.7	90.0	87.9	84.3	84.0	86.6
2月末現在	87.1	89.7	92.3	95.1	94.9	95.7	93.5	90.1	92.4	93.9

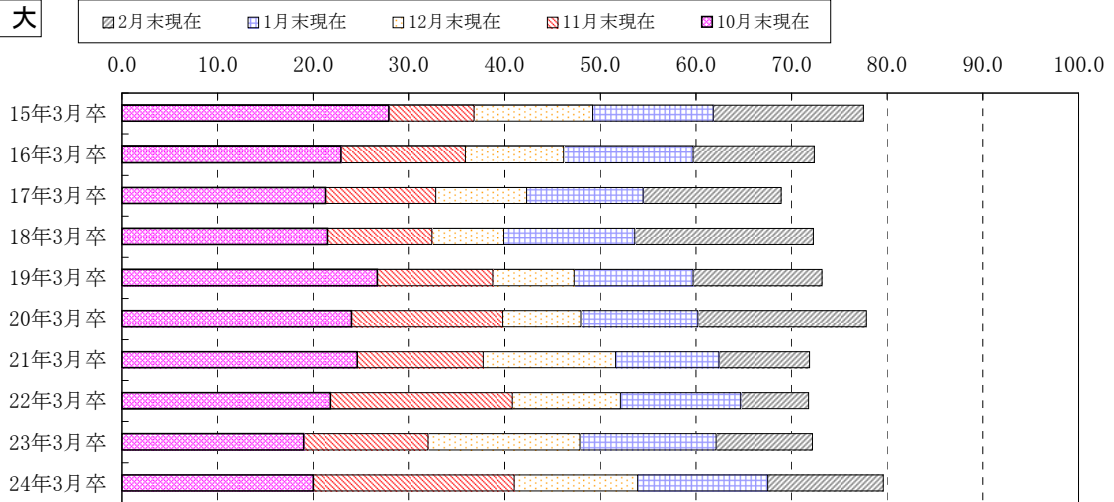
高専



卒業年	15年3月卒	16年3月卒	17年3月卒	18年3月卒	19年3月卒	20年3月卒	21年3月卒	22年3月卒	23年3月卒	24年3月卒
10月末現在	91.7	91.3	90.4	92.3	95.2	97.5	95.9	90.5	89.4	71.0
11月末現在	93.4	92.4	94.2	95.3	96.8	99.0	96.3	92.2	96.8	89.7
12月末現在	95.1	95.6	94.7	95.8	98.9	99.0	96.8	92.7	97.3	89.7
1月末現在	95.1	96.6	96.6	97.4	98.9	100.0	97.7	95.6	99.5	94.2
2月末現在	96.7	97.0	98.0	99.5	98.9	100.0	98.6	97.8	99.5	97.0

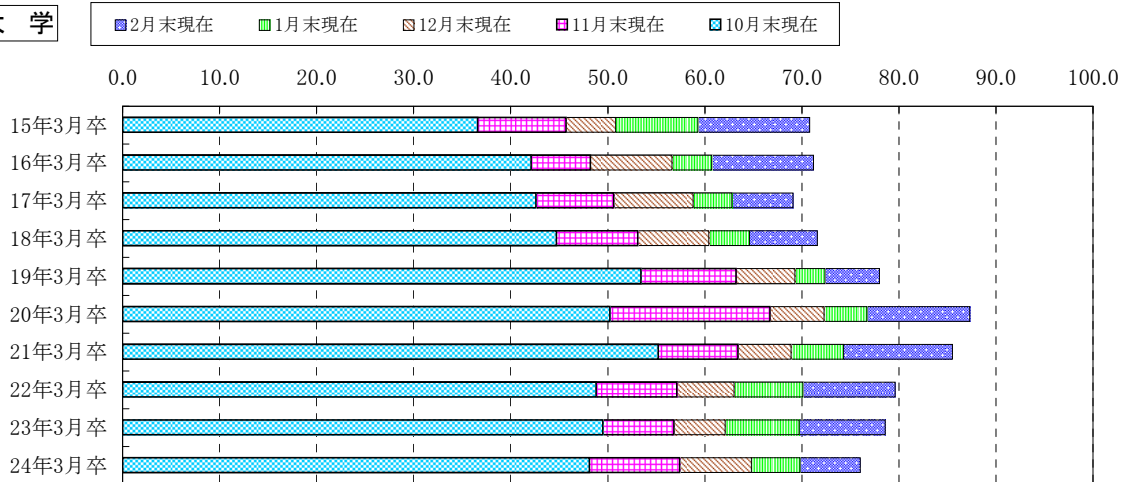
新規学校卒業者の就職決定(内定)率の推移【各年2月末現在】

短大



卒業年	15年3月卒	16年3月卒	17年3月卒	18年3月卒	19年3月卒	20年3月卒	21年3月卒	22年3月卒	23年3月卒	24年3月卒
10月末現在	27.9	22.9	21.3	21.5	26.7	24.0	24.6	21.8	19.0	20.0
11月末現在	36.8	35.9	32.8	32.4	38.8	39.8	37.8	40.8	32.0	41.0
12月末現在	49.2	46.2	42.3	39.9	47.3	48.0	51.6	52.1	47.9	53.9
1月末現在	61.8	59.7	54.5	53.6	59.7	60.2	62.4	64.7	62.1	67.5
2月末現在	77.5	72.4	68.9	72.3	73.2	77.8	71.9	71.8	72.2	79.6

大学



卒業年	15年3月卒	16年3月卒	17年3月卒	18年3月卒	19年3月卒	20年3月卒	21年3月卒	22年3月卒	23年3月卒	24年3月卒
10月末現在	36.6	42.1	42.6	44.7	53.4	50.2	55.2	48.8	49.5	48.1
11月末現在	45.7	48.2	50.6	53.1	63.2	66.7	63.4	57.1	56.8	57.4
12月末現在	50.8	56.6	58.8	60.4	69.3	72.3	68.9	63.0	62.1	64.8
1月末現在	59.3	60.7	62.8	64.6	72.4	76.7	74.3	70.1	69.7	69.8
2月末現在	70.8	71.2	69.1	71.6	78.0	87.3	85.5	79.6	78.6	76.0