

愛 媛 労 働 局 発 表  
平成 2 4 年 2 月 2 7 日 (月)

担	愛媛労働局職業安定部求職者支援室
当	室 長 濱 木 一 明
	室長補佐 豊 田 仁 志
	電 話 089(900)5244

## 新規学校卒業予定者の職業紹介状況について

平成 2 4 年 3 月新規学校卒業予定者に係る 1 月末現在の職業紹介状況の概要は次のとおりである。

### 【学歴別状況】

- 高 校
  - ・ 就職希望者数は 2,314 人で、前年同期に比べ 2.9% (69 人) 減少している。
  - ・ **就職決定(内定)者は 2,003 人で、就職決定(内定)率は 86.6% となり、前年同期に比べ 2.6 ポイント上回った。**
- 高 専
  - ・ 就職希望者数は 241 人で、前年同期に比べ 28.9% (54 人) 増加している。
  - ・ **就職決定(内定)者は 227 人で、就職決定(内定)率は 94.2% となり、前年同期に比べ 5.3 ポイント下回った。**
- 短 大
  - ・ 就職希望者数は 644 人で、前年同期に比べ 12.6% (72 人) 増加している。
  - ・ **就職決定(内定)者は 435 人で、就職決定(内定)率は 67.5% となり、前年同期に比べ 5.4 ポイント上回った。**
- 大 学
  - ・ 就職希望者数は 3,059 人で、前年同期に比べ 6.0% (172 人) 増加している。
  - ・ **就職決定(内定)者は 2,134 人で、就職決定(内定)率は 69.8% となり、前年同期に比べ 0.1 ポイント上回った。**

【就職決定(内定)状況】

学 歴	就職決定(内定)率	前年同期比
高 校	86.6%	2.6ポイント上昇
高 専	94.2%	5.3ポイント低下
短 大	67.5%	5.4ポイント上昇
大 学	69.8%	0.1ポイント上昇

【求人倍率】

学 歴	求人倍率	前年同期比	うち県内求人倍率	前年同期比
中 学	0.63倍	0.11ポイント低下	0.04倍	0.04ポイント上昇
高 校	4.99倍	0.29ポイント上昇	1.13倍	0.14ポイント上昇

【新規学校卒業予定者のための就職支援対策】

- 愛媛労働局新卒者就職応援本部を活用した関係機関との連携による支援策の取組強化
- 「卒業前最後の集中支援2012」の実施
  - 未内定の学生・生徒を「ひとりにしない」ための学卒ジョブサポーターを活用した個別支援の徹底
    - ・未内定者の新卒応援ハローワーク・ハローワークへの誘導
    - ・求職登録を行った未内定者全員への個別連絡・個別支援の徹底
    - ・大学等のキャリアカウンセラーと一体となった未内定者の就職支援
  - 愛媛新卒応援ハローワーク・ハローワークによる支援の周知
  - 保護者を通じた未内定の学生・生徒への就職支援の周知
  - 大学等との連携の一層の強化
    - ・大学等のニーズに応じた出張相談・セミナー等の実施

※上記のうち、大卒等の数値は、愛媛労働局・ハローワークが独自に各大学等の協力により可能な範囲で把握した数字をとりまとめており、厚生労働省及び文部科学省が公表している抽出調査と直接比較できるものではありません。

平成24年3月新規学校卒業予定者の職業紹介状況（平成24年1月末現在）

【就職内定状況】

(単位：人)

愛媛労働局

項目 学校別	就職希望者数			就職内定の状況								内定率 (%)
				全数			うち県内			県内／全数 (%)		
	計	男	女	計	男	女	計	男	女			
中 学	27	20	7	0	0	0	0	0	0	-	0.0	
前年同月	19	12	7	0	0	0	0	0	0	-	0.0	
増減比	42.1	66.7	0.0	-	-	-	-	-	-	-	0.0	
高 校	2,314	1,330	984	2,003	1,186	817	1,602	889	713	80.0	86.6	
前年同月	2,383	1,375	1,008	2,001	1,196	805	1,553	846	707	77.6	84.0	
増減比	▲ 2.9	▲ 3.3	▲ 2.4	0.1	▲ 0.8	1.5	3.2	5.1	0.8	2.4	2.6	
高 専	241	190	51	227	178	49	76	57	19	33.5	94.2	
前年同月	187	144	43	186	144	42	47	36	11	25.3	99.5	
増減比	28.9	31.9	18.6	22.0	23.6	16.7	61.7	58.3	72.7	8.2	▲ 5.3	
短 大	644	68	576	435	25	410	340	23	317	78.2	67.5	
前年同月	572	70	502	355	33	322	280	30	250	78.9	62.1	
増減比	12.6	▲ 2.9	14.7	22.5	▲ 24.2	27.3	21.4	▲ 23.3	26.8	▲ 0.7	5.4	
大 学	3,059	1,585	1,474	2,134	1,052	1,082	1,064	455	609	49.9	69.8	
前年同月	2,887	1,414	1,473	2,011	947	1,064	959	350	609	47.7	69.7	
増減比	6.0	12.1	0.1	6.1	11.1	1.7	10.9	30.0	0.0	2.2	0.1	
大 学 等	3,944	1,843	2,101	2,796	1,255	1,541	1,480	535	945	52.9	70.9	
前年同月	3,646	1,628	2,018	2,552	1,124	1,428	1,286	416	870	50.4	70.0	
増減比	8.2	13.2	4.1	9.6	11.7	7.9	15.1	28.6	8.6	2.5	0.9	
合 計	6,285	3,193	3,092	4,799	2,441	2,358	3,082	1,424	1,658	64.2	76.4	
前年同月	6,048	3,015	3,033	4,553	2,320	2,233	2,839	1,262	1,577	62.4	75.3	
増減比	3.9	5.9	1.9	5.4	5.2	5.6	8.6	12.8	5.1	1.8	1.1	

・「大学等」欄は、高専・短大・大学の合計であり「合計」欄の内数である。

平成24年3月新規学校卒業予定者の職業紹介状況（平成24年1月末現在）

【求人状況】

(単位：人)

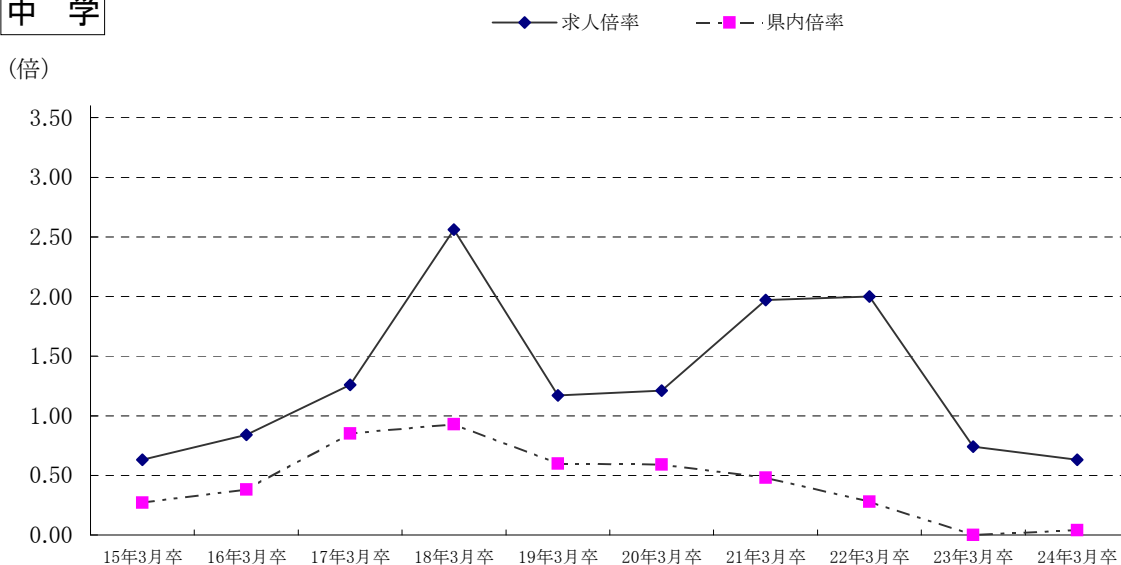
愛媛労働局

項目 学校別	就職希望者数			求人数			求人倍率	
				全数	県内 求人数	県外 求人数	全数 (倍)	県内 (倍)
	計	男	女					
中 学	27	20	7	17	1	16	0.63	0.04
前年同月	19	12	7	14	0	14	0.74	0.00
増減比	42.1	66.7	0.0	21.4	-	14.3	▲ 0.11	0.04
高 校	2,314	1,330	984	11,554	2,607	8,947	4.99	1.13
前年同月	2,383	1,375	1,008	11,200	2,359	8,841	4.70	0.99
増減比	▲ 2.9	▲ 3.3	▲ 2.4	3.2	10.5	1.2	0.29	0.14

・「求人倍率」の「うち県内（倍）」は、就職希望者数に対する県内求人の倍率である。(県内求人数/就職希望者数=県内求人倍率)

## 新規学校卒業者の求人倍率(全数・県内)の推移 【各年1月末現在】

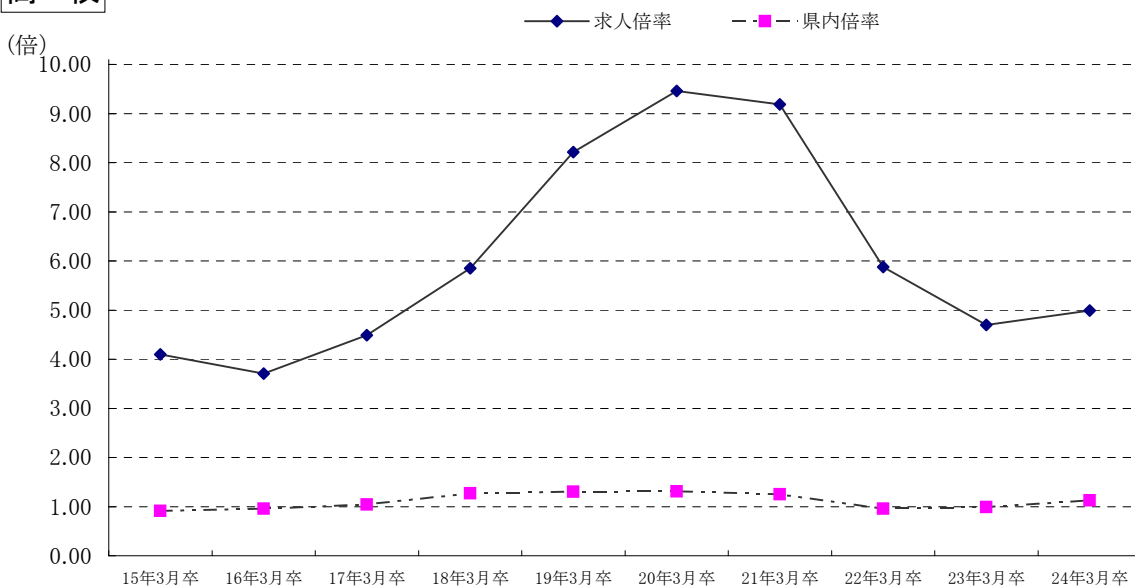
### 中 学



卒業年	15年3月卒	16年3月卒	17年3月卒	18年3月卒	19年3月卒	20年3月卒	21年3月卒	22年3月卒	23年3月卒	24年3月卒
求人倍率	0.63	0.84	1.26	2.56	1.17	1.21	1.97	2.00	0.74	0.63
県内倍率	0.27	0.38	0.85	0.93	0.60	0.59	0.48	0.28	0.00	0.04

※「県内倍率」は、就職希望者数に対する県内求人との倍率である。(県内求人数/就職希望者数=県内求人倍率)

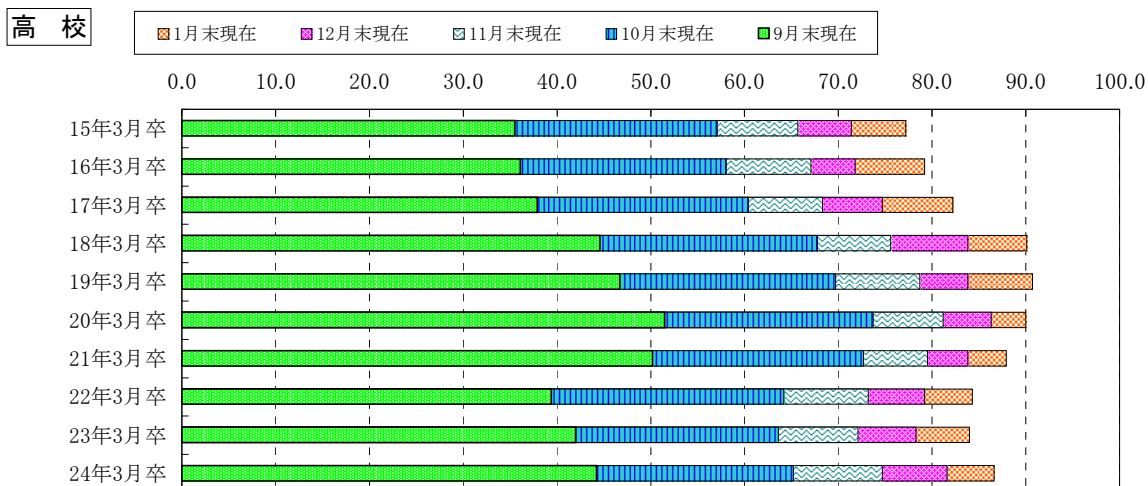
### 高 校



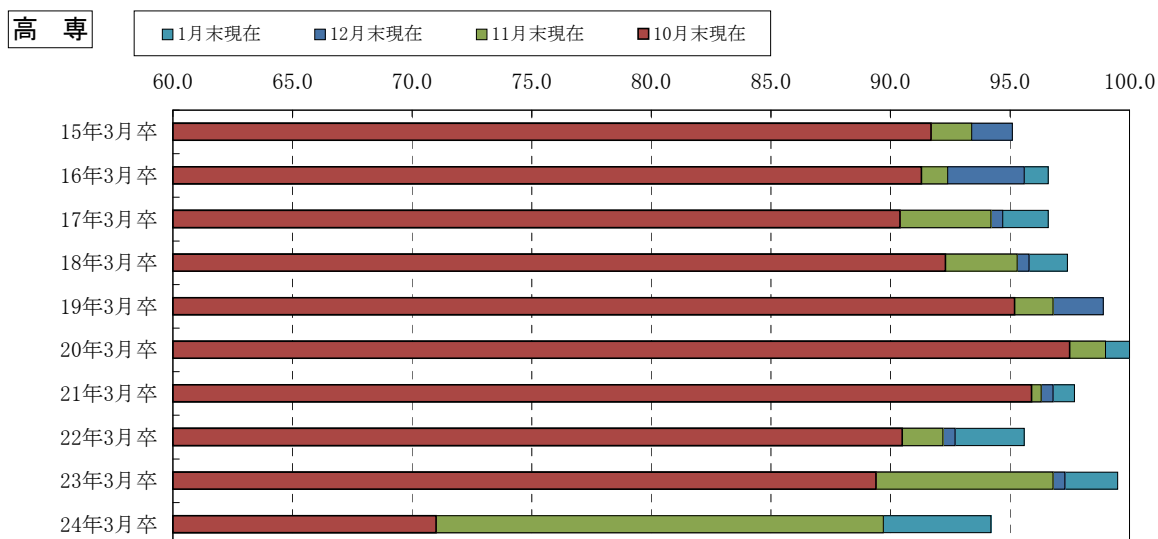
卒業年	15年3月卒	16年3月卒	17年3月卒	18年3月卒	19年3月卒	20年3月卒	21年3月卒	22年3月卒	23年3月卒	24年3月卒
求人倍率	4.10	3.71	4.49	5.85	8.22	9.46	9.19	5.88	4.70	4.99
県内倍率	0.91	0.96	1.04	1.27	1.30	1.31	1.25	0.96	0.99	1.13

※「県内倍率」は、就職希望者数に対する県内求人との倍率である。(県内求人数/就職希望者数=県内求人倍率)

## 新規学校卒業者の就職決定(内定)率の推移【各年1月末現在】



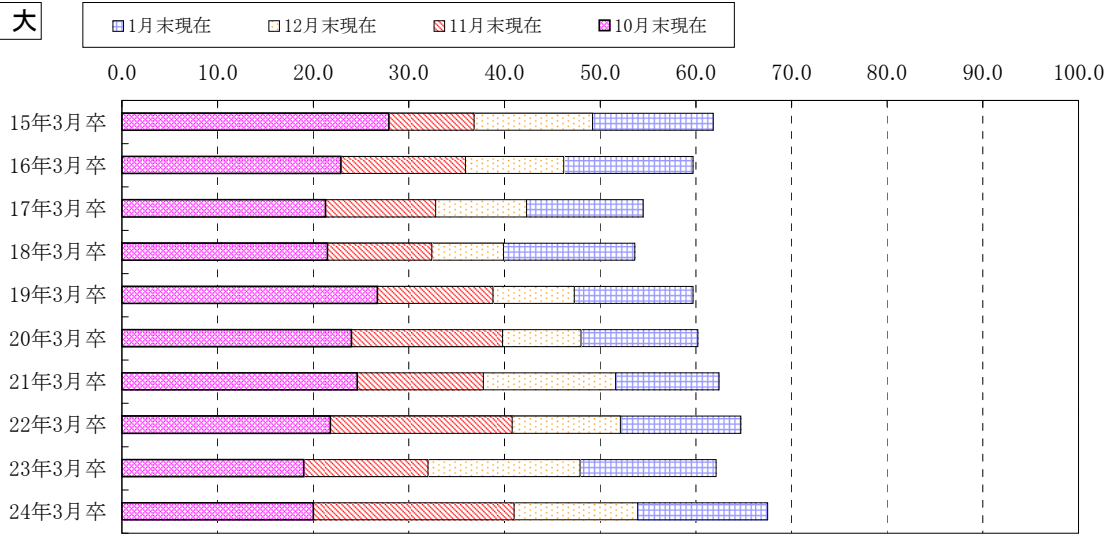
卒業年	15年3月卒	16年3月卒	17年3月卒	18年3月卒	19年3月卒	20年3月卒	21年3月卒	22年3月卒	23年3月卒	24年3月卒
9月末現在	35.5	36.1	37.9	44.6	46.7	51.5	50.2	39.4	42.0	44.2
10月末現在	57.1	58.0	60.4	67.7	69.7	73.7	72.7	64.2	63.6	65.2
11月末現在	65.7	67.1	68.3	75.6	78.7	81.2	79.5	73.2	72.1	74.7
12月末現在	71.4	71.8	74.7	83.8	83.8	86.3	83.8	79.2	78.3	81.6
1月末現在	77.2	79.2	82.2	90.1	90.7	90.0	87.9	84.3	84.0	86.6



卒業年	15年3月卒	16年3月卒	17年3月卒	18年3月卒	19年3月卒	20年3月卒	21年3月卒	22年3月卒	23年3月卒	24年3月卒
10月末現在	91.7	91.3	90.4	92.3	95.2	97.5	95.9	90.5	89.4	71.0
11月末現在	93.4	92.4	94.2	95.3	96.8	99.0	96.3	92.2	96.8	89.7
12月末現在	95.1	95.6	94.7	95.8	98.9	99.0	96.8	92.7	97.3	89.7
1月末現在	95.1	96.6	96.6	97.4	98.9	100.0	97.7	95.6	99.5	94.2

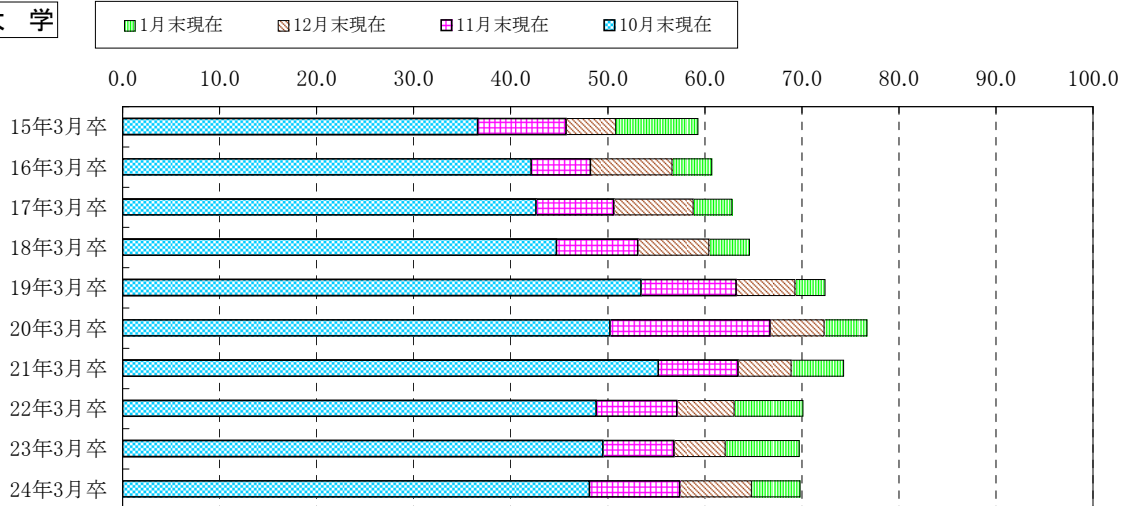
新規学校卒業者の就職決定(内定)率の推移【各年1月末現在】

短大



卒業年	15年3月卒	16年3月卒	17年3月卒	18年3月卒	19年3月卒	20年3月卒	21年3月卒	22年3月卒	23年3月卒	24年3月卒
10月末現在	27.9	22.9	21.3	21.5	26.7	24.0	24.6	21.8	19.0	20.0
11月末現在	36.8	35.9	32.8	32.4	38.8	39.8	37.8	40.8	32.0	41.0
12月末現在	49.2	46.2	42.3	39.9	47.3	48.0	51.6	52.1	47.9	53.9
1月末現在	61.8	59.7	54.5	53.6	59.7	60.2	62.4	64.7	62.1	67.5

大学



卒業年	15年3月卒	16年3月卒	17年3月卒	18年3月卒	19年3月卒	20年3月卒	21年3月卒	22年3月卒	23年3月卒	24年3月卒
10月末現在	36.6	42.1	42.6	44.7	53.4	50.2	55.2	48.8	49.5	48.1
11月末現在	45.7	48.2	50.6	53.1	63.2	66.7	63.4	57.1	56.8	57.4
12月末現在	50.8	56.6	58.8	60.4	69.3	72.3	68.9	63.0	62.1	64.8
1月末現在	59.3	60.7	62.8	64.6	72.4	76.7	74.3	70.1	69.7	69.8