

愛媛労働局発表
平成23年10月27日

担当	愛媛労働局職業安定部求職者支援室
	室長 濱木一明
	室長補佐 豊田仁志
	電話 089(900)5244

新規学校卒業予定者の職業紹介状況について

平成24年3月新規学校卒業予定者に係る9月末現在の職業紹介状況の概要は次のとおりである。

- 高校
 - ・ 就職希望者数は2,523人で、前年同期に比べ1.1%(29人)減少している。
 - ・ 県内求人数は2,096人で、前年同期に比べ13.1%(242人)増加している。
 - ・ 県内求人倍率は0.83倍で、前年同期と比べ0.10ポイント上回っている。
 - ・ 就職決定(内定)者は1,116人で、就職決定(内定)率は44.2%となり、前年同期に比べ2.2ポイント上回った。

【求人倍率】

学 歴	求人倍率	うち県内求人倍率		
		前年同期比	前年同期比	前年同期比
中 学	0.38倍	0.03ポイント上昇	0.00倍	同水準
高 校	3.91倍	0.12ポイント低下	0.83倍	0.10ポイント上昇

【就職決定(内定)状況】

学 歴	就職決定(内定)率	前年同期比
		高 校

【新規学校卒業予定者のための就職支援対策】

- 愛媛労働局新卒者就職応援本部を活用した関係機関との連携による支援策の取組強化
(第2回本部会議を11月8日(火)に開催予定)
- 新規高校卒業予定者の就職支援対策
 - ・ 学卒ジョブサポーターを活用した未内定生徒に対する個別支援及び希望職種に対する個別求人開拓の実施
 - ・ 愛媛労働局及び各ハローワーク幹部職員を中心とした事業主団体・事業主に対する求人確保の要請
- 新規大学等卒業予定者の就職支援対策
 - ・ 愛媛新卒応援ハローワークを中心とした学卒ジョブサポーター等による求人開拓の実施
 - ・ 学卒ジョブサポーターによる大学等のニーズに応じた出張相談・セミナー等の実施

平成24年3月新規学校卒業予定者の職業紹介状況（平成23年9月末現在）

【就職内定状況】

(単位：人)

愛媛労働局

項目 学校別	就職希望者数			就職内定の状況							
				全数			うち県内			県内／全数 (%)	内定率 (%)
	計	男	女	計	男	女	計	男	女		
中 学	21	12	9	0	0	0	0	0	0	-	0.0
前年同月	31	21	10	0	0	0	0	0	0	-	0.0
増減比	▲ 32.3	▲ 42.9	▲ 10.0	-	-	-	-	-	-	-	0.0
高 校	2,523	1,454	1,069	1,116	681	435	831	460	371	74.5	44.2
前年同月	2,552	1,460	1,092	1,072	679	393	761	431	330	71.0	42.0
増減比	▲ 1.1	▲ 0.4	▲ 2.1	4.1	0.3	10.7	9.2	6.7	12.4	3.5	2.2
高 専	240	189	51	0	0	0	0	0	0	-	0.0
前年同月	191	149	42	0	0	0	0	0	0	-	0.0
増減比	25.7	26.8	21.4	-	-	-	-	-	-	-	0.0
短 大	659	69	590	0	0	0	0	0	0	-	0.0
前年同月	612	75	537	0	0	0	0	0	0	-	0.0
増減比	7.7	▲ 8.0	9.9	-	-	-	-	-	-	-	0.0
大 学	3,122	1,651	1,471	0	0	0	0	0	0	-	0.0
前年同月	3,031	1,499	1,532	0	0	0	0	0	0	-	0.0
増減比	3.0	10.1	▲ 4.0	-	-	-	-	-	-	-	0.0
大 学 等	4,021	1,909	2,112	0	0	0	0	0	0	-	0.0
前年同月	3,834	1,723	2,111	0	0	0	0	0	0	-	0.0
増減比	4.9	10.8	0.0	-	-	-	-	-	-	-	0.0
合 計	6,565	3,375	3,190	1,116	681	435	831	460	371	74.5	17.0
前年同月	6,417	3,204	3,213	1,072	679	393	761	431	330	71.0	16.7
増減比	2.3	5.3	▲ 0.7	4.1	0.3	10.7	9.2	6.7	12.4	3.5	0.3

・「大学等」欄は、高専・短大・大学の合計であり「合計」欄の内数である。

平成24年3月新規学校卒業予定者の職業紹介状況（平成23年9月末現在）

【求人状況】

(単位：人)

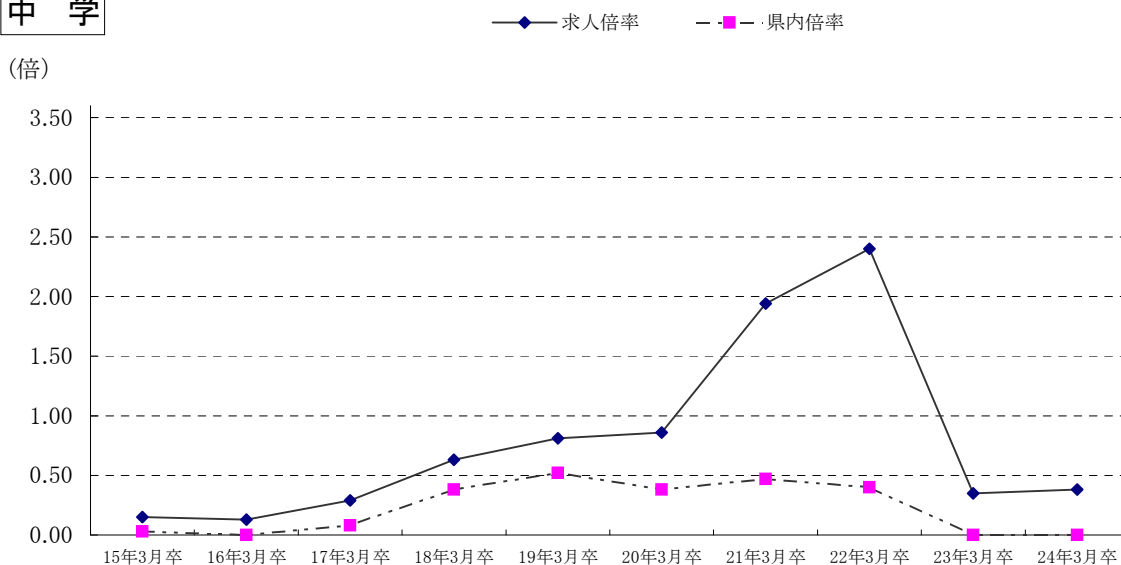
愛媛労働局

項目 学校別	就職希望者数			求 人 数			求人倍率	
	計	男	女	全 数	県内 求人数	県外 求人数	全数 (倍)	県内 (倍)
中 学	21	12	9	8	0	8	0.38	0.00
前年同月	31	21	10	11	0	11	0.35	0.00
増 減 比	▲ 32.3	▲ 42.9	▲ 10.0	▲ 27.3	-	▲ 27.3	0.03	0.00
高 校	2,523	1,454	1,069	9,866	2,096	7,770	3.91	0.83
前年同月	2,552	1,460	1,092	10,282	1,854	8,428	4.03	0.73
増 減 比	▲ 1.1	▲ 0.4	▲ 2.1	▲ 4.0	13.1	▲ 7.8	▲ 0.12	0.10

・「求人倍率」の「うち県内（倍）」は、就職希望者数に対する県内求人の倍率である。（県内求人数/就職希望者数＝県内求人倍率）

新規学校卒業者の求人倍率(全数・県内)の推移 【各年9月末現在】

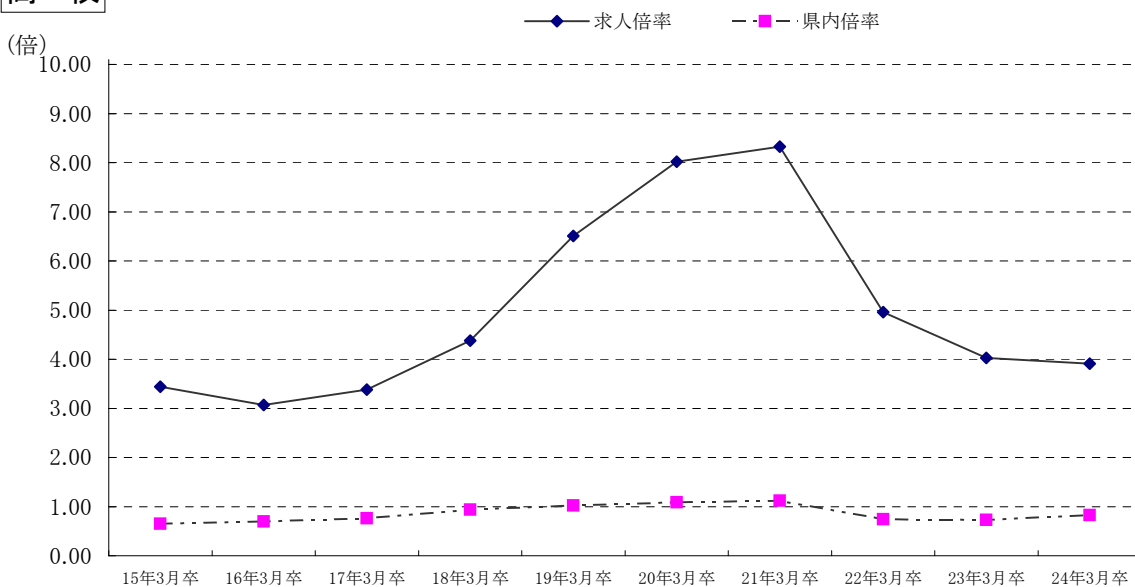
中学



卒業年	15年3月卒	16年3月卒	17年3月卒	18年3月卒	19年3月卒	20年3月卒	21年3月卒	22年3月卒	23年3月卒	24年3月卒
求人倍率	0.15	0.13	0.29	0.63	0.81	0.86	1.94	2.40	0.35	0.38
県内倍率	0.03	0.00	0.08	0.38	0.52	0.38	0.47	0.40	0.00	0.00

※「県内倍率」は、就職希望者数に対する県内求人倍率である。(県内求人数/就職希望者数=県内求人倍率)

高校



卒業年	15年3月卒	16年3月卒	17年3月卒	18年3月卒	19年3月卒	20年3月卒	21年3月卒	22年3月卒	23年3月卒	24年3月卒
求人倍率	3.44	3.07	3.38	4.38	6.51	8.02	8.33	4.96	4.03	3.91
県内倍率	0.65	0.70	0.76	0.94	1.02	1.09	1.12	0.74	0.73	0.83

※「県内倍率」は、就職希望者数に対する県内求人倍率である。(県内求人数/就職希望者数=県内求人倍率)