

担 当	愛媛労働局職業安定部職業安定課
	課長 木田 松司
	課長補佐 濱木 一明
	地方労働市場情報官 山本 博和
	電話 089-943-5221

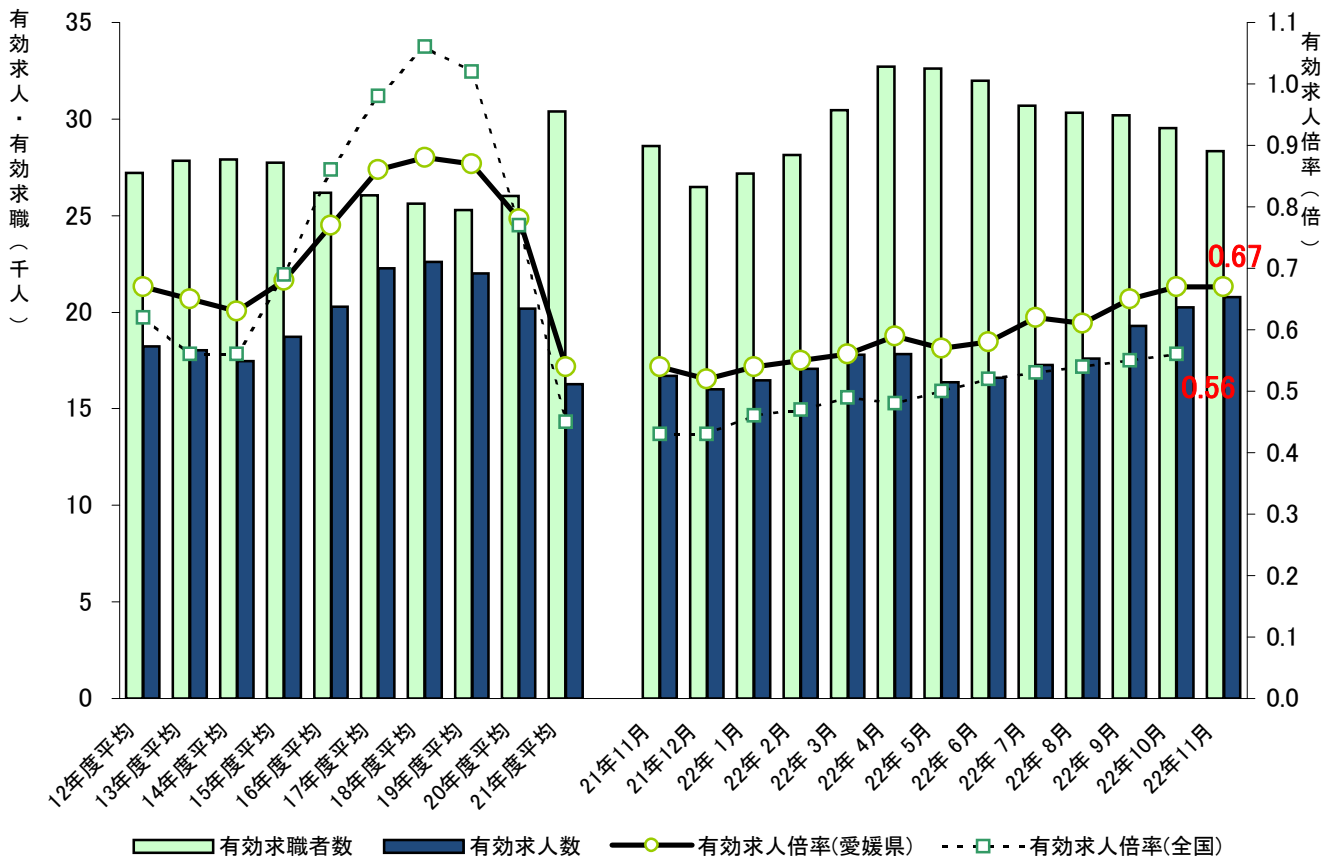
愛媛労働局発表  
平成22年12月27日(月)

**管内の雇用失業情勢（平成22年11月分）について**  
**— 有効求人倍率は0.67倍(季節調整値) —**  
**前月と同水準**

**＜ポイント＞**

- 有効求人倍率（季節調整値）は、0.67倍で前月と同水準となった。  
地域別（原数値）では、東・中・南予地域すべてで、前年同月を上回った。  
正社員求人倍率（原数値）は、0.41倍で前年同月比で0.09ポイント上回った。
- 新規求人数は、前年同月比で8か月連続で増加した。  
主な産業別では、「製造業」、「医療、福祉」、「サービス業」、「建設業」、「運輸業、郵便業」、「卸売業、小売業」では前年同月比で増加。  
「宿泊業、飲食サービス業」では前年同月比で減少。
- 新規求職者数は、前年同月比で2か月ぶりに増加した。

求人・求職及び有効求人倍率の推移



(注) 月別の有効求人倍率は季節調整値。なお、平成21年12月以前の数値は新季節指数により改訂されている。

# 管内の雇用失業情勢(平成22年11月分)概要

## I 主要指標

### 1 求人倍率

項目	22年11月	前月差	ポイント
有効求人倍率	0.67倍	-	前月と同水準
新規求人倍率	1.02倍	▲ 0.06 p	前月比で3か月ぶり低下
正社員有効求人倍率	0.41倍	0.09 p	前年同月比で8か月連続上昇

(注)有効・新規求人倍率は季節調整値

### 【地域別】

項目	22年11月	前年同月差	ポイント
東 予	0.75倍	0.10 p	前年同月比で5か月連続上昇
中 予	0.69倍	0.15 p	前年同月比で9か月連続上昇
南 予	0.83倍	0.24 p	前年同月比で11か月連続上昇

### 2 求人

項目	22年11月	前年同月比	ポイント (前年同月差)
有効求人	20,765	24.3%	前年同月比で8か月連続増加 4,057
新規求人	7,993	17.3%	前年同月比で8か月連続増加 1,181
主な産業	建設業	454	14.6% 58
	製造業	993	43.3% 300
	運輸業, 郵便業	364	13.8% 44
	卸売業, 小売業	1,172	2.9% 33
	宿泊業, 飲食サービス業	579	▲ 8.5% ▲ 54
	医療, 福祉	1,736	29.7% 398
	サービス業	1,140	20.6% 195

### 【一般・パート別(有効求人)状況】

一般求人は前年同月比23.6%、パート求人は前年同月比25.5%、いずれも増となった。

### 3 求 職

項 目	22年11月	前年同月比	ポイント	(前年同月差)
有 効 求 職	28,325	▲ 1.0 %	前年同月比で8か月連続減少	▲ 272
新 規 求 職	6,500	10.3 %	前年同月比で2か月ぶり増加	609

#### 【態様別(常用新規求職者(パートを除く))状況】

「在職者」「離職者」「無業者」すべてで前年同月を上回った。

- イ 「在職者」は、前年同月比22.5%増となった。
- ロ 「離職者」は、前年同月比1.7%増となった。
  - ・ 「事業主都合離職者」は、前年同月と同水準となった。
  - ・ 「自己都合離職者」は、前年同月比5.1%増となった。
- ハ 「無業者」は、前年同月比23.4%増となった。

#### 【一般・パート別(有効求職)状況】

一般求職者は前年同月比3.6%減、パート求職者は前年同月比7.0%増となった。

### 4 就 職

項 目	22年11月	前年同月(期)比	ポイント	(前年同月差)	
当 月	就 職 件 数	2,532	6.5 %	前年同月比で2か月ぶり増加	154
	就 職 率	39.0 %	▲ 1.4 p	前年同月比で5か月連続低下	
累 計 (4~11月)	就 職 件 数	20,339	0.9 %	前年同期比で2期連続増加 (就職件数は過去最高値)	180
	就 職 率	33.1 %	▲ 0.3 p	前年同期比で3期連続低下	

### 5 雇用保険関係

項 目	22年11月	前年同月比	ポイント	(前年同月差)
受給資格決定件数(一般)	1,486	▲ 1.3 %	前年同月比で3か月連続減少	▲ 20
受 給 者 実 人 員	7,679	▲ 8.4 %	前年同月比で10か月連続減少	▲ 708
月末現在雇用保険被保険者数	370,481	2.1 %	前年同月比で9か月連続増加	7,630

### 6 雇用調整助成金関係(計画届受理状況)

項 目	22年10月	前月比	ポイント	(前月差)
事 業 所 数	409	7.3 %	前月比で4か月ぶり増加	28
対 象 者 数	6,168	8.8 %	前月比で4か月ぶり増加	501

## II 雇用失業情勢判断

雇用失業情勢は、依然として厳しいものの、持ち直しの動きが続いている。

愛媛労働局では、こうした情勢に対応するため、「雇用維持」、「再就職支援(職業訓練への斡旋等)」などを重点にハローワークの総力をあげて取り組んでいる。

※ 平成22年12月分の求人倍率の公表予定日

・ 愛媛県内分(愛媛労働局取りまとめ) - 1月28日(金)

・ 全 国 分(厚生労働省取りまとめ) - 1月28日(金)

## 平成22年度 産業別新規求人の動向

産業	21年 11月	12月	22年 1月	2月	3月	4月	5月	6月	7月	8月	9月	10月	11月	年度合計 (対前年度比) (4~11月)
農 林 漁 業	134 32.7	55 ▲ 35.3	147 51.5	28 21.7	56 93.1	32 3.2	38 8.6	55 ▲ 68.4	60 36.4	77 13.2	162 ▲ 5.3	195 56.0	107 ▲ 20.1	726 ▲ 7.2
鉱業、砕石業、砂利採取業	1 ▲ 75.0	4 100.0	0 -	0 ▲ 100.0	0 ▲ 100.0	3 200.0	0 ▲ 100.0	0 ▲ 100.0	0 ▲ 100.0	1 -	1 0.0	0 -	0 ▲ 100.0	5 ▲ 28.6
建 設 業	396 ▲ 5.3	271 ▲ 26.2	328 ▲ 17.6	320 ▲ 21.8	217 ▲ 25.4	371 35.9	312 ▲ 7.7	314 19.8	388 6.3	360 ▲ 12.0	414 9.5	465 25.0	454 14.6	3,078 10.2
製 造 業	693 ▲ 39.8	590 ▲ 34.0	959 4.8	805 17.2	793 ▲ 8.1	987 54.9	987 ▲ 3.4	891 37.7	1,081 63.5	964 34.8	1,030 45.5	1,050 24.7	993 43.3	7,685 36.8
食料品製造業	180 3.4	139 ▲ 6.7	196 8.9	216 30.1	192 ▲ 28.9	209 13.0	192 4.3	183 5.8	237 35.4	262 34.4	208 21.6	267 2.3	317 76.1	1,875 23.0
繊維工業	85 ▲ 17.5	64 ▲ 40.7	86 ▲ 41.5	78 34.5	92 ▲ 7.1	98 3.2	80 11.1	105 11.7	104 ▲ 1.9	98 14.0	166 80.4	74 ▲ 26.7	109 28.2	834 14.1
パルプ・紙・紙加工製造業	101 ▲ 23.5	65 ▲ 27.8	197 203.1	71 6.0	68 1.5	79 51.9	91 18.2	90 50.0	75 27.1	110 ▲ 6.8	108 27.1	76 ▲ 11.6	52 ▲ 48.5	681 6.7
化学工業	12 ▲ 58.6	16 166.7	14 1300.0	19 533.3	19 171.4	17 142.9	3 ▲ 75.0	18 260.0	9 350.0	30 400.0	13 8.3	25 733.3	16 33.3	131 122.0
プラスチック製品製造業	11 ▲ 35.3	12 200.0	16 77.8	7 133.3	22 175.0	14 75.0	7 600.0	13 8.3	15 ▲ 28.6	29 480.0	29 31.8	32 18.5	13 18.2	152 42.1
金属製品製造業	21 ▲ 58.8	22 ▲ 65.6	26 ▲ 60.0	39 62.5	27 0.0	34 21.4	27 50.0	42 223.1	49 28.9	57 470.0	36 5.9	63 125.0	44 109.5	352 85.3
はん用機械器具製造業	15 ▲ 74.1	22 ▲ 56.9	41 ▲ 44.6	38 40.7	38 18.8	44 33.3	30 42.9	41 10.8	49 16.7	29 70.6	53 96.3	37 ▲ 5.1	49 226.7	332 43.7
生産用機械器具製造業	20 ▲ 74.7	19 ▲ 62.0	56 700.0	13 ▲ 59.4	68 277.8	134 378.6	30 130.8	49 2.1	158 444.8	35 84.2	37 60.9	147 234.1	57 185.0	647 188.8
電子部品・デバイス・ 電子回路製造業	90 8900.0	13 333.3	3 ▲ 88.0	106 5200.0	10 900.0	93 1228.6	9 ▲ 91.7	18 200.0	68 1260.0	18 ▲ 73.9	28 ▲ 24.3	48 152.6	27 ▲ 70.0	309 ▲ 9.4
電気機械器具製造業	11 ▲ 71.8	36 157.1	75 525.0	29 0.0	36 300.0	38 322.2	16 ▲ 46.7	48 500.0	20 ▲ 9.1	38 123.5	16 166.7	27 80.0	21 90.9	224 89.8
輸送用機械器具製造業	61 ▲ 83.6	93 ▲ 65.9	117 ▲ 46.1	102 ▲ 49.8	132 ▲ 27.5	123 7.0	116 5.5	202 83.6	191 103.2	153 82.1	242 100.0	174 27.9	181 196.7	1,382 66.3
その他の製造業	9 ▲ 72.7	16 300.0	25 4.2	10 ▲ 16.7	17 ▲ 70.7	31 416.7	19 18.8	15 25.0	16 60.0	11 ▲ 42.1	10 0.0	22 340.0	23 155.6	147 69.0
電気・ガス・熱供給・水道業	1 0.0	1 -	0 -	3 50.0	4 33.3	2 0.0	3 ▲ 40.0	4 100.0	1 ▲ 66.7	0 -	0 ▲ 100.0	1 -	1 0.0	12 ▲ 14.3
情 報 通 信 業	140 ▲ 19.5	219 55.3	123 35.2	129 ▲ 7.2	120 ▲ 11.8	143 40.2	91 ▲ 3.2	127 8.5	108 36.7	150 ▲ 53.1	225 20.3	165 25.0	170 21.4	1,179 0.7
情報サービス業	111 ▲ 22.4	184 78.6	94 32.4	101 0.0	76 ▲ 37.2	126 72.6	72 ▲ 2.7	112 31.8	84 50.0	132 ▲ 56.3	195 11.4	147 53.1	135 21.6	1,003 3.2
運 輸 業 , 郵 便 業	320 ▲ 16.7	268 ▲ 21.2	433 27.4	473 50.2	391 47.0	382 28.6	304 33.3	307 ▲ 14.5	333 ▲ 5.4	360 20.0	363 29.6	621 13.1	364 13.8	3,034 13.0
卸 売 業 , 小 売 業	1,139 ▲ 5.4	928 ▲ 0.6	1,100 ▲ 23.0	1,072 1.8	1,039 7.2	1,298 ▲ 0.8	959 ▲ 12.9	1,055 13.9	1,306 19.3	1,279 23.3	1,164 ▲ 4.3	1,481 29.5	1,172 2.9	9,714 8.3
金 融 業 , 保 険 業	78 ▲ 16.1	50 ▲ 54.5	83 ▲ 33.1	66 ▲ 53.5	47 ▲ 46.0	107 ▲ 15.1	102 67.2	59 ▲ 18.1	108 ▲ 15.6	75 ▲ 24.2	103 71.7	106 51.4	111 42.3	771 11.1
不 動 産 業 , 物 品 賃 借 業	49 ▲ 54.2	44 ▲ 4.3	61 ▲ 31.5	46 ▲ 41.8	72 94.6	78 5.4	42 ▲ 48.1	78 34.5	92 50.8	52 ▲ 40.2	93 75.5	75 15.4	47 ▲ 4.1	557 5.5
学術研究、専門・技術サービス業	229 ▲ 8.0	174 ▲ 3.3	285 66.7	133 ▲ 26.1	216 ▲ 33.9	212 29.3	212 14.6	120 ▲ 23.6	218 56.8	149 ▲ 47.2	242 ▲ 23.2	254 55.8	217 ▲ 5.2	1,624 ▲ 0.6
宿泊業、飲食サービス業	633 ▲ 5.5	420 ▲ 35.0	645 ▲ 20.8	755 10.9	713 9.5	772 4.9	669 10.4	722 27.1	812 25.7	687 3.9	641 16.1	782 24.3	579 ▲ 8.5	5,664 12.6
生活関連サービス業、娯楽業	283 ▲ 9.9	436 ▲ 14.5	367 ▲ 15.6	249 ▲ 38.2	413 ▲ 38.3	303 1.7	219 17.1	371 ▲ 30.8	273 ▲ 4.5	231 ▲ 13.8	489 2.1	338 0.9	229 ▲ 19.1	2,453 ▲ 8.2
教 育 , 学 習 支 援 業	82 ▲ 21.2	171 12.5	134 ▲ 38.2	77 ▲ 50.0	238 0.4	208 ▲ 25.4	88 46.7	88 ▲ 36.2	182 ▲ 35.5	89 7.2	91 ▲ 37.2	155 ▲ 13.4	105 28.0	1,006 ▲ 19.4
医 療 , 福 祉	1,338 8.0	1,395 ▲ 0.1	1,616 ▲ 1.0	1,764 12.1	1,652 4.6	1,657 18.7	1,414 5.6	1,507 ▲ 0.3	1,620 12.5	1,573 13.4	1,856 33.3	1,733 20.4	1,736 29.7	13,096 16.5
医 療 業	674 3.5	701 ▲ 5.4	805 ▲ 5.6	796 0.6	835 ▲ 2.3	826 10.9	728 11.1	779 9.6	798 15.8	777 12.6	901 29.8	806 10.4	858 27.3	6,473 15.8
社会保険・社会福祉・介護事業	660 14.6	690 6.3	802 5.0	956 24.3	788 11.1	828 27.4	679 2.7	717 ▲ 7.4	817 10.3	791 14.8	946 36.5	918 30.2	869 31.7	6,565 17.8
複 合 サ ー ビ ス 事 業	227 ▲ 51.5	48 50.0	61 ▲ 39.6	85 14.9	70 20.7	60 ▲ 1.6	99 200.0	153 56.1	52 ▲ 57.7	112 57.7	103 22.6	135 ▲ 27.0	359 58.1	1,073 21.7
サ ー ビ ス 業 (他に分類されないもの)	945 ▲ 3.9	1,029 7.0	1,069 11.2	850 12.6	933 2.0	962 8.8	755 17.6	1,012 ▲ 5.5	964 ▲ 2.2	907 12.7	994 26.5	1,134 30.3	1,140 20.6	7,868 12.6
公務(他に分類されるものを除く)・ その他	124 ▲ 44.6	364 90.6	136 ▲ 47.9	200 ▲ 20.0	332 17.7	198 15.8	153 23.4	114 ▲ 56.7	110 ▲ 43.0	151 55.7	107 ▲ 31.8	106 ▲ 17.8	209 68.5	1,148 ▲ 8.7
合 計	6,812 ▲ 13.6	6,467 ▲ 7.5	7,547 ▲ 6.5	7,055 2.0	7,306 ▲ 1.3	7,775 13.7	6,149 5.4	6,977 0.2	7,708 12.0	7,217 7.9	8,078 16.0	8,796 21.7	7,993 17.3	60,693 12.0

(注) 1 上段：新規求人数（原数値、パートを含む。）、下段：新規求人の対前年度比。  
2 産業分類は、平成19年11月改訂の「日本標準産業分類」によるものである。

## 安定所別・主要産業別新規求人動向

(平成22年11月対前年増減数)

	松山			今治			新居浜			西条			四国中央			八幡浜			宇和島			大洲			県計		
	22年 11月	21年 11月	増減	22年 11月	21年 11月	増減	22年 11月	21年 11月	増減	22年 11月	21年 11月	増減	22年 11月	21年 11月	増減	22年 11月	21年 11月	増減	22年 11月	21年 11月	増減	22年 11月	21年 11月	増減	22年 11月	21年 11月	増減
農, 林, 漁業	39	20	19	7	7	0	0	0	0	7	8	▲1	2	1	1	34	65	▲31	16	32	▲16	2	1	1	107	134	▲27
鉱業, 採石業, 砂利採取業	0	1	▲1	0	0	0	0	0	0	0	0	0	0	0	0	0	0	0	0	0	0	0	0	0	0	1	▲1
建設業	190	157	33	54	78	▲24	93	42	51	32	15	17	24	37	▲13	14	15	▲1	18	23	▲5	29	29	0	454	396	58
製造業	267	151	116	243	132	111	70	43	27	118	135	▲17	104	128	▲24	62	34	28	91	32	59	38	38	0	993	693	300
電気・ガス・ 熱供給・水道業	0	1	▲1	0	0	0	1	0	1	0	0	0	0	0	0	0	0	0	0	0	0	0	0	0	1	1	0
情報通信業	122	122	0	3	0	3	11	17	▲6	0	0	0	3	0	3	1	0	1	30	1	29	0	0	0	170	140	30
運輸業, 郵便業	170	157	13	27	32	▲5	26	31	▲5	31	22	9	30	25	5	38	8	30	26	29	▲3	16	16	0	364	320	44
卸売業, 小売業	548	519	29	110	142	▲32	152	154	▲2	142	88	54	56	79	▲23	40	45	▲5	75	66	9	49	46	3	1,172	1,139	33
金融業, 保険業	49	36	13	17	19	▲2	12	15	▲3	5	0	5	2	0	2	8	3	5	10	4	6	8	1	7	111	78	33
不動産業, 物品質借業	26	28	▲2	6	5	1	7	4	3	3	9	▲6	2	2	0	2	0	2	1	1	0	0	0	0	47	49	▲2
学術研究, 専門・ 技術サービス業	117	140	▲23	14	28	▲14	35	10	25	3	10	▲7	1	5	▲4	5	2	3	13	13	0	29	21	8	217	229	▲12
宿泊業, 飲食サービス業	306	318	▲12	53	60	▲7	16	42	▲26	53	45	8	31	66	▲35	30	31	▲1	53	36	17	37	35	2	579	633	▲54
生活関連サービス 業, 娯楽業	95	114	▲19	23	46	▲23	17	39	▲22	19	30	▲11	27	16	11	13	16	▲3	12	6	6	23	16	7	229	283	▲54
教育, 学習支援業	57	40	17	6	10	▲4	8	5	3	9	3	6	10	4	6	7	16	▲9	6	1	5	2	3	▲1	105	82	23
医療, 福祉	790	587	203	198	204	▲6	168	142	26	151	97	54	99	77	22	131	71	60	121	79	42	78	81	▲3	1,736	1,338	398
医療業	392	301	91	118	107	11	76	63	13	72	56	16	60	39	21	76	39	37	35	26	9	29	43	▲14	858	674	184
社会保険・社会 福祉・介護事業	390	282	108	80	97	▲17	91	79	12	79	41	38	39	38	1	55	32	23	86	53	33	49	38	11	869	660	209
複合サービス事業	288	177	111	9	11	▲2	8	7	1	5	15	▲10	9	2	7	5	0	5	11	3	8	24	12	12	359	227	132
サービス業 (他に分類されないもの)	775	484	291	79	56	23	144	187	▲43	27	61	▲34	21	16	5	31	36	▲5	55	78	▲23	8	27	▲19	1,140	945	195
公務(他に分類される ものを除く)・その他	97	61	36	4	0	4	4	10	▲6	5	0	5	7	8	▲1	19	20	▲1	21	2	19	52	23	29	209	124	85
合計	3,936	3,113	823	853	830	23	772	748	24	610	538	72	428	466	▲38	440	362	78	559	406	153	395	349	46	7,993	6,812	1,181

(注) パートを含む。

常用新規求職者(パートを除く)の推移(愛媛県)  
(離職理由別)

(単位:人、%)

	求職者計	①		②				③			
		在職者	離職者	定年	事業主 都合離職者	自己都合 離職者	自営	無業者	家事	その他	
【月平均】 平成16年度	( 5,414 ) 64,972 ( ▲ 8.9 )	( 556 ) 6,672 ( 11.1 )	( 4,078 ) 48,937 ( ▲ 11.1 )	( 174 ) 2,092 ( ▲ 23.1 )	( 1,118 ) 13,414 ( ▲ 13.9 )	( 2,683 ) 32,195 ( ▲ 8.9 )	( 99 ) 1,185 ( ▲ 16.1 )	( 780 ) 9,359 ( ▲ 8.5 )	( 32 ) 384 ( ▲ 14.1 )	( 748 ) 8,975 ( ▲ 8.2 )	
【月平均】 平成17年度	( 5,199 ) 62,391 ( ▲ 4.0 )	( 663 ) 7,952 ( 19.2 )	( 3,904 ) 46,848 ( ▲ 4.3 )	( 132 ) 1,589 ( ▲ 24.0 )	( 1,103 ) 13,240 ( ▲ 1.3 )	( 2,562 ) 30,748 ( ▲ 4.5 )	( 99 ) 1,184 ( ▲ 0.1 )	( 633 ) 7,591 ( ▲ 18.9 )	( 32 ) 381 ( ▲ 0.8 )	( 601 ) 7,210 ( ▲ 19.7 )	
【月平均】 平成18年度	( 5,178 ) 62,138 ( ▲ 0.4 )	( 808 ) 9,700 ( 22.0 )	( 3,769 ) 45,226 ( ▲ 3.5 )	( 117 ) 1,408 ( ▲ 11.4 )	( 1,013 ) 12,150 ( ▲ 8.2 )	( 2,538 ) 30,459 ( ▲ 0.9 )	( 93 ) 1,119 ( ▲ 5.5 )	( 601 ) 7,212 ( ▲ 5.0 )	( 36 ) 432 ( 13.4 )	( 565 ) 6,780 ( ▲ 6.0 )	
【月平均】 平成19年度	( 4,961 ) 59,536 ( ▲ 4.2 )	( 851 ) 10,216 ( 5.3 )	( 3,516 ) 42,187 ( ▲ 6.7 )	( 111 ) 1,335 ( ▲ 5.2 )	( 1,019 ) 12,229 ( 0.7 )	( 2,288 ) 27,461 ( ▲ 9.8 )	( 92 ) 1,103 ( ▲ 1.4 )	( 594 ) 7,133 ( ▲ 1.1 )	( 48 ) 573 ( 32.6 )	( 547 ) 6,560 ( ▲ 3.2 )	
【月平均】 平成20年度	( 5,087 ) 61,043 ( 2.5 )	( 938 ) 11,254 ( 10.2 )	( 3,569 ) 42,824 ( 1.5 )	( 125 ) 1,499 ( 12.3 )	( 1,146 ) 13,755 ( 12.5 )	( 2,188 ) 26,254 ( ▲ 4.4 )	( 107 ) 1,282 ( 16.2 )	( 580 ) 6,965 ( ▲ 2.4 )	( 59 ) 703 ( 22.7 )	( 522 ) 6,262 ( ▲ 4.5 )	
【月平均】 平成21年度	( 5,409 ) 64,906 ( 6.3 )	( 962 ) 11,538 ( 2.5 )	( 3,748 ) 44,977 ( 5.0 )	( 145 ) 1,742 ( 16.2 )	( 1,355 ) 16,261 ( 18.2 )	( 2,131 ) 25,572 ( ▲ 2.6 )	( 111 ) 1,331 ( 3.8 )	( 699 ) 8,391 ( 20.5 )	( 76 ) 911 ( 29.6 )	( 623 ) 7,480 ( 19.5 )	
21年4月	7,680 ( 15.7 )	914 ( 7.9 )	5,980 ( 18.2 )	371 ( 13.8 )	2,754 ( 52.3 )	2,719 ( ▲ 3.9 )	131 ( 50.6 )	786 ( 7.5 )	86 ( 53.6 )	700 ( 3.7 )	
5月	5,451 ( 7.8 )	944 ( 2.3 )	3,866 ( 8.2 )	136 ( 30.8 )	1,456 ( 32.4 )	2,159 ( ▲ 3.5 )	106 ( ▲ 17.2 )	641 ( 14.3 )	74 ( 39.6 )	567 ( 11.6 )	
6月	5,447 ( 20.2 )	924 ( 17.4 )	3,870 ( 22.3 )	125 ( 31.6 )	1,383 ( 54.5 )	2,222 ( 8.1 )	137 ( 16.1 )	653 ( 12.4 )	69 ( 46.8 )	584 ( 9.4 )	
7月	5,307 ( 13.2 )	871 ( 1.8 )	3,762 ( 13.0 )	140 ( 52.2 )	1,378 ( 37.9 )	2,116 ( ▲ 0.7 )	125 ( 20.2 )	674 ( 34.3 )	81 ( 14.1 )	593 ( 37.6 )	
8月	4,803 ( 10.3 )	863 ( 5.0 )	3,358 ( 9.1 )	130 ( 26.2 )	1,108 ( 31.4 )	2,026 ( ▲ 0.2 )	87 ( ▲ 14.7 )	582 ( 28.5 )	62 ( ▲ 4.6 )	520 ( 34.0 )	
9月	5,279 ( 7.9 )	967 ( 13.1 )	3,688 ( 5.2 )	118 ( 16.8 )	1,239 ( 27.9 )	2,224 ( ▲ 4.1 )	99 ( ▲ 13.2 )	624 ( 17.3 )	90 ( 66.7 )	534 ( 11.7 )	
10月	5,196 ( 3.2 )	912 ( 5.8 )	3,665 ( 0.2 )	128 ( 7.6 )	1,233 ( 16.4 )	2,192 ( ▲ 7.7 )	105 ( 1.9 )	619 ( 20.2 )	62 ( 37.8 )	557 ( 18.5 )	
11月	4,287 ( 7.4 )	725 ( ▲ 14.7 )	3,002 ( 10.7 )	108 ( 18.7 )	959 ( 23.4 )	1,847 ( 5.2 )	87 ( ▲ 2.2 )	560 ( 30.8 )	60 ( 30.4 )	500 ( 30.9 )	
12月	3,995 ( 7.9 )	756 ( ▲ 0.8 )	2,716 ( 7.2 )	90 ( 12.5 )	1,013 ( 30.2 )	1,524 ( ▲ 4.7 )	81 ( 5.2 )	523 ( 28.2 )	66 ( 46.7 )	457 ( 25.9 )	
22年1月	5,786 ( ▲ 6.5 )	1,117 ( 5.1 )	3,906 ( ▲ 13.3 )	145 ( 13.3 )	1,312 ( ▲ 26.4 )	2,320 ( ▲ 5.7 )	121 ( ▲ 9.0 )	763 ( 23.3 )	94 ( 22.1 )	669 ( 23.4 )	
2月	5,225 ( ▲ 6.5 )	1,213 ( ▲ 6.8 )	3,211 ( ▲ 10.1 )	118 ( ▲ 9.9 )	1,005 ( ▲ 15.5 )	1,961 ( ▲ 8.2 )	122 ( 14.0 )	801 ( 12.2 )	73 ( ▲ 6.4 )	728 ( 14.5 )	
3月	6,450 ( 1.1 )	1,332 ( 0.5 )	3,953 ( ▲ 4.3 )	133 ( 3.1 )	1,421 ( ▲ 8.7 )	2,262 ( 2.7 )	130 ( 8.3 )	1,165 ( 26.5 )	94 ( 42.4 )	1,071 ( 25.3 )	
22年4月	7,371 ( ▲ 4.0 )	1,022 ( 11.8 )	5,392 ( ▲ 9.8 )	385 ( 3.8 )	2,189 ( ▲ 20.5 )	2,692 ( ▲ 1.0 )	122 ( ▲ 6.9 )	957 ( 21.8 )	88 ( 2.3 )	869 ( 24.1 )	
5月	5,617 ( 3.0 )	920 ( ▲ 2.5 )	3,967 ( 2.6 )	138 ( 1.5 )	1,572 ( 8.0 )	2,140 ( ▲ 0.9 )	112 ( 5.7 )	730 ( 13.9 )	80 ( 8.1 )	650 ( 14.6 )	
6月	5,390 ( ▲ 1.0 )	1,062 ( 14.9 )	3,654 ( ▲ 5.6 )	116 ( ▲ 7.2 )	1,259 ( ▲ 9.0 )	2,174 ( ▲ 2.2 )	100 ( ▲ 27.0 )	674 ( 3.2 )	62 ( ▲ 10.1 )	612 ( 4.8 )	
7月	5,210 ( ▲ 1.8 )	996 ( 14.4 )	3,540 ( ▲ 5.9 )	121 ( ▲ 13.6 )	1,193 ( ▲ 13.4 )	2,119 ( 0.1 )	104 ( ▲ 16.8 )	674 ( 0.0 )	70 ( ▲ 13.6 )	604 ( 1.9 )	
8月	5,082 ( 5.8 )	1,068 ( 23.8 )	3,343 ( ▲ 0.4 )	112 ( ▲ 13.8 )	998 ( ▲ 9.9 )	2,129 ( 5.1 )	102 ( 17.2 )	671 ( 15.3 )	90 ( 45.2 )	581 ( 11.7 )	
9月	5,317 ( 0.7 )	1,064 ( 10.0 )	3,533 ( ▲ 4.2 )	109 ( ▲ 7.6 )	1,102 ( ▲ 11.1 )	2,207 ( ▲ 0.8 )	113 ( 14.1 )	720 ( 15.4 )	85 ( ▲ 5.6 )	635 ( 18.9 )	
10月	4,905 ( ▲ 5.6 )	959 ( 5.2 )	3,290 ( ▲ 10.2 )	103 ( ▲ 19.5 )	1,047 ( ▲ 15.1 )	2,033 ( ▲ 7.3 )	105 ( 0.0 )	656 ( 6.0 )	73 ( 17.7 )	583 ( 4.7 )	
11月	4,632 ( 8.0 )	888 ( 22.5 )	3,053 ( 1.7 )	82 ( ▲ 24.1 )	959 ( 0.0 )	1,941 ( 5.1 )	71 ( ▲ 18.4 )	691 ( 23.4 )	66 ( 10.0 )	625 ( 25.0 )	
12月	( - )	( - )	( - )	( - )	( - )	( - )	( - )	( - )	( - )	( - )	
23年1月	( - )	( - )	( - )	( - )	( - )	( - )	( - )	( - )	( - )	( - )	
2月	( - )	( - )	( - )	( - )	( - )	( - )	( - )	( - )	( - )	( - )	
3月	( - )	( - )	( - )	( - )	( - )	( - )	( - )	( - )	( - )	( - )	

(注) 1 ( )内は、前年同月比を示す。  
2 求職者計と①在職者、②離職者、③無業者の合計は再就職件数が計上されていないので一致しない。  
【資料出所】 愛媛労働局「職業安定業務統計」

## 正社員職業紹介状況(原数値)

愛媛労働局

項 目		平成22年 11月	平成21年 11月	前年同月比 (差)
① 月間有効求職者数 (人) (パートタイムを除く常用)		20,602	21,354	▲ 3.5 %
正社員	② 月間有効求人数 (人)	8,494	6,820	24.5 %
	③ 新規求人数 (人)	3,113	2,524	23.3 %
	④ 就職件数 (件)	1,060	943	12.4 %
	⑤ 有効求人倍率 (倍) (②/①) (原数値)	0.41	0.32	0.09 p

(注) 正社員の有効求人倍率は正社員の月間有効求人数をパートタイムを除く常用の月間有効求職者数で除して算出しているが、パートタイムを除く常用の月間有効求職者数には派遣労働者や契約社員を希望する者も含まれるため、厳密な意味での正社員有効求人倍率より低い値となる。

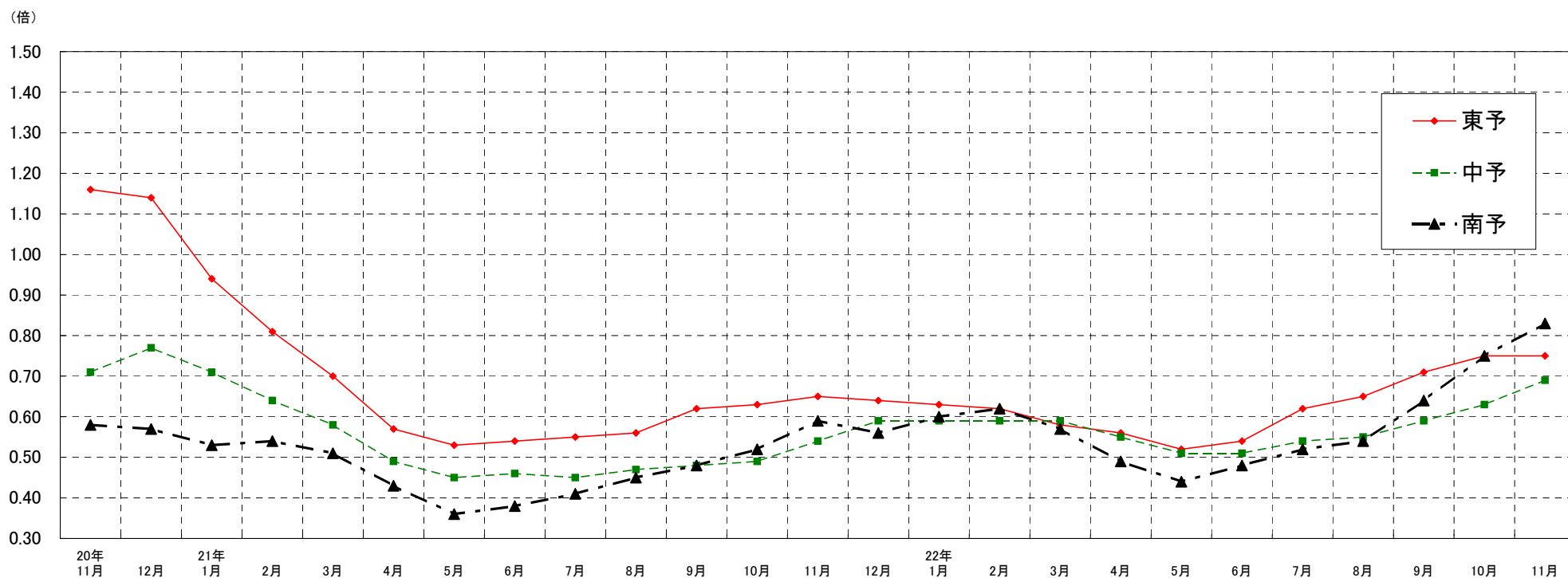
## 月間有効求人倍率の推移(原数値)

		22年11月	21年11月	増減率(差)
① 月間有効 求人倍率 (③/②)	東予	0.75	0.65	0.10p
	中予	0.69	0.54	0.15p
	南予	0.83	0.59	0.24p
	県計	0.73	0.58	0.15p
② 月間有効 求職者数 (人)	東予	9,959	9,945	0.1%
	中予	14,220	14,125	0.7%
	南予	4,146	4,527	▲ 8.4%
	県計	28,325	28,597	▲ 1.0%
③ 月間有効 求人数 (人)	東予	7,519	6,458	16.4%
	中予	9,817	7,599	29.2%
	南予	3,429	2,651	29.3%
	県計	20,765	16,708	24.3%

(注) 学卒を除き、パートタイムを含む。



## 地域別有効求人倍率の推移(原数値)



	20年 11月	12月	21年 1月	2月	3月	4月	5月	6月	7月	8月	9月	10月	11月	12月	22年 1月	2月	3月	4月	5月	6月	7月	8月	9月	10月	11月
東予	1.16	1.14	0.94	0.81	0.70	0.57	0.53	0.54	0.55	0.56	0.62	0.63	0.65	0.64	0.63	0.62	0.58	0.56	0.52	0.54	0.62	0.65	0.71	0.75	0.75
中予	0.71	0.77	0.71	0.64	0.58	0.49	0.45	0.46	0.45	0.47	0.48	0.49	0.54	0.59	0.59	0.59	0.59	0.55	0.51	0.51	0.54	0.55	0.59	0.63	0.69
南予	0.58	0.57	0.53	0.54	0.51	0.43	0.36	0.38	0.41	0.45	0.48	0.52	0.59	0.56	0.60	0.62	0.57	0.49	0.44	0.48	0.52	0.54	0.64	0.75	0.83

一 般 職 業 紹 介 状 況

平成 22 年 11 月

愛媛労働局職業安定部職業安定課

年度・月	A 新規求職申込件数				B 月間有効求職者数				C 新規求人数		D 月間有効求人数		E 就職件数				F 充足数		求人倍率 (原数値)		求人倍率 (季節調整値)		就職率 E/A (%)	充足率 F/C (%)	
	常用	うち (保)	うち 中高年	常用	うち (保)	うち 中高年	常用	常用	常用	うち (保)	うち 中高年	常用	うち (保)	うち 中高年	常用	新規 C/A	有効 D/B	新規	有効						
																				新規	有効	E/A (%)			F/C (%)
平成 21 年度	89,775	89,258	27,054	31,592	364,677	363,734	173,207	146,409	82,587	71,425	195,345	173,824	29,608	26,450	7,378	8,799	28,862	25,743	0.92	0.54	*	*	33.0	34.9	
月平均	7,481	7,438	2,255	2,633	30,390	30,311	14,434	12,201	6,882	5,952	16,279	14,485	2,467	2,204	615	733	2,405	2,145	-	-	*	*	-	-	
平成 21 年 11 月	5,891	5,861	1,682	2,029	28,597	28,549	13,648	11,545	6,812	5,457	16,708	14,177	2,378	2,020	604	731	2,338	1,990	1.16	0.58	0.93	0.54	40.4	34.3	
平成 21 年 12 月	5,455	5,423	1,571	2,002	26,471	26,420	12,835	11,019	6,467	4,971	16,011	13,257	2,147	1,648	509	635	2,082	1,583	1.19	0.60	0.91	0.52	39.4	32.2	
平成 22 年 1 月	7,980	7,940	2,194	2,842	27,172	27,103	12,742	11,280	7,547	6,375	16,475	14,330	2,020	1,627	483	649	2,001	1,607	0.95	0.61	0.96	0.54	25.3	26.5	
平成 22 年 2 月	7,160	7,119	1,676	2,368	28,130	28,058	12,102	11,314	7,055	6,197	17,058	15,033	2,335	2,127	529	680	2,306	2,098	0.99	0.61	0.96	0.55	32.6	32.7	
平成 22 年 3 月	8,895	8,888	2,175	2,999	30,467	30,413	12,224	11,866	7,306	6,530	17,787	15,813	2,947	2,722	638	909	2,897	2,671	0.82	0.58	0.90	0.56	33.1	39.7	
平成 22 年 4 月	10,451	10,419	3,763	4,138	32,724	32,682	13,443	13,072	7,775	7,255	17,815	16,485	2,800	2,673	595	801	2,710	2,587	0.74	0.54	1.07	0.59	26.8	34.9	
平成 22 年 5 月	7,966	7,946	2,222	2,773	32,613	32,572	13,615	13,072	6,149	5,557	16,381	15,183	2,493	2,365	558	691	2,457	2,326	0.77	0.50	0.88	0.57	31.3	40.0	
平成 22 年 6 月	7,662	7,571	2,064	2,624	32,000	31,885	13,888	12,943	6,977	5,895	16,604	14,845	2,754	2,445	614	779	2,672	2,393	0.91	0.52	0.94	0.58	35.9	38.3	
平成 22 年 7 月	7,161	7,124	2,049	2,440	30,687	30,560	14,168	12,408	7,708	6,917	17,283	15,497	2,313	2,114	533	654	2,287	2,099	1.08	0.56	1.03	0.62	32.3	29.7	
平成 22 年 8 月	7,060	7,038	1,921	2,380	30,339	30,295	14,003	12,169	7,217	6,480	17,609	16,090	2,245	2,067	587	676	2,189	2,011	1.02	0.58	0.95	0.61	31.8	30.3	
平成 22 年 9 月	7,614	7,600	2,025	2,499	30,194	30,170	13,666	11,922	8,078	7,146	19,302	17,499	2,618	2,396	638	826	2,591	2,372	1.06	0.64	1.08	0.65	34.4	32.1	
平成 22 年 10 月	6,958	6,920	2,067	2,484	29,528	29,482	13,277	11,706	8,796	7,258	20,264	17,704	2,584	2,290	650	788	2,504	2,225	1.26	0.69	1.08	0.67	37.1	28.5	
平成 22 年 11 月	6,500	6,481	1,725	2,240	28,325	28,302	12,595	11,321	7,993	6,543	20,765	17,685	2,532	2,198	611	768	2,457	2,131	1.23	0.73	1.02	0.67	39.0	30.7	
前月比	▲ 6.6	▲ 6.3	▲ 16.5	▲ 9.8	▲ 4.1	▲ 4.0	▲ 5.1	▲ 3.3	▲ 9.1	▲ 9.9	2.5	▲ 0.1	▲ 2.0	▲ 4.0	▲ 6.0	▲ 2.5	▲ 1.9	▲ 4.2	▲ 0.03p	0.04p	▲ 0.06p	0.00p	1.9p	2.2p	
前年同月比	10.3	10.6	2.6	10.4	▲ 1.0	▲ 0.9	▲ 7.7	▲ 1.9	17.3	19.9	24.3	24.7	6.5	8.8	1.2	5.1	5.1	7.1	0.07p	0.15p	*	*	▲ 1.4p	▲ 3.6p	
(公共職業安定所別)																									
中予	松山	12.0	12.0	9.0	15.3	0.7	0.7	▲ 6.2	▲ 0.1	26.4	22.2	29.2	29.5	14.1	18.6	7.4	8.3	11.4	14.6	0.15p	0.15p	*		0.7p	▲ 3.6p
		3,134	3,130	880	995	14,220	14,213	6,222	5,190	3,936	2,972	9,817	8,052	1,033	919	275	287	1,062	941	1.26	0.69			33.0	27.0
東予	今治	23.7	23.5	▲ 1.3	18.9	5.2	5.2	1.7	8.2	2.8	3.3	19.1	14.9	4.3	1.8	12.7	14.8	4.6	1.1	▲ 0.22p	0.09p	*		▲ 7.4p	0.6p
		789	788	226	289	3,543	3,542	1,724	1,457	853	781	2,625	2,398	316	285	80	101	298	267	1.08	0.74			40.1	34.9
	新居浜	4.1	4.0	▲ 15.1	5.1	▲ 4.4	▲ 4.4	▲ 12.0	▲ 0.4	3.2	19.6	21.6	28.3	12.7	12.6	7.8	12.9	3.6	6.0	▲ 0.01p	0.19p	*		3.0p	0.1p
		603	602	129	228	2,409	2,407	994	1,040	772	646	2,085	1,755	239	215	55	79	230	212	1.28	0.87			39.6	29.8
	西条	9.7	9.5	▲ 7.5	2.2	0.7	0.7	▲ 6.6	▲ 4.6	13.4	19.0	23.3	22.1	16.2	8.8	15.9	33.3	16.8	4.7	0.04p	0.14p	*		2.4p	1.0p
		542	540	123	183	2,346	2,344	1,059	987	610	582	1,727	1,548	237	210	73	84	209	180	1.13	0.74			43.7	34.3
四国中央	▲ 3.8	▲ 3.6	▲ 17.8	1.4	▲ 3.7	▲ 3.7	▲ 16.9	▲ 7.2	▲ 8.2	▲ 4.3	▲ 5.0	▲ 3.4	2.2	4.1	▲ 8.3	3.5	2.2	4.7	▲ 0.05p	▲ 0.01p	*		3.0p	4.3p	
	376	376	88	142	1,661	1,661	712	733	428	420	1,082	1,061	186	179	44	59	182	178	1.14	0.65			49.5	42.5	
南予	八幡浜	10.7	11.2	48.6	37.0	▲ 0.9	▲ 0.8	▲ 4.3	2.9	21.5	36.2	16.9	21.8	▲ 5.6	▲ 4.9	▲ 41.2	8.5	▲ 0.7	▲ 7.4	0.12p	0.13p	*		▲ 8.1p	▲ 7.0p
		321	317	110	137	1,258	1,254	620	608	440	331	1,056	828	152	98	20	51	138	88	1.37	0.84			47.4	31.4
	宇和島	0.2	3.8	0.0	▲ 3.2	▲ 12.3	▲ 11.4	▲ 15.4	▲ 11.7	37.7	52.9	36.5	41.1	▲ 17.2	▲ 11.4	▲ 27.1	▲ 28.3	▲ 15.8	▲ 5.7	0.33p	0.27p	*		▲ 11.0p	▲ 24.8p
		467	464	112	179	1,831	1,828	838	879	559	474	1,415	1,249	246	187	43	76	219	164	1.20	0.77			52.7	39.2
大洲	14.0	12.3	▲ 16.2	▲ 14.7	▲ 9.7	▲ 10.1	▲ 24.5	▲ 22.1	13.2	35.9	34.7	38.8	7.9	10.5	▲ 4.5	▲ 11.4	▲ 2.5	7.4	▲ 0.02p	0.30p	*		▲ 2.6p	▲ 4.9p	
	268	264	57	87	1,057	1,053	426	427	395	337	958	794	123	105	21	31	119	101	1.47	0.91			45.9	30.1	

(注) ・公共職業安定所別上段は対前年同月比、下段は原数値である。 ・新規学卒を除きパートタイムを含む。

# 一般職業紹介状況（全数）

平成22年11月

項目 年月	月間有効求職者		月間有効求人数		有効求人倍率		新規求職者数		新規求人数		新規求人倍率		就職件数
	季調値	原数値	季調値	原数値	季節調整値	原数値	季調値	原数値	季調値	原数値	季節調整値	原数値	原数値
	対前月	対前年	対前月	対前年			対前月	対前年	対前月	対前年			対前月
	増減率	増減率	増減率	増減率	増減率	増減率	増減率	増減率	増減率	増減率	増減率	増減率	増減率
平成17年	—	▲ 2.0	—	8.1	—	0.83	—	▲ 4.3	—	5.8	—	1.26	1.9
平成18年	—	▲ 1.2	—	5.2	—	0.89	—	2.3	—	4.7	—	1.29	7.9
平成19年	—	▲ 1.3	—	▲ 2.9	—	0.87	—	▲ 3.4	—	▲ 2.4	—	1.31	▲ 2.6
平成20年	—	▲ 0.4	—	▲ 3.4	—	0.85	—	▲ 0.2	—	▲ 4.6	—	1.25	▲ 1.9
平成21年	—	19.3	—	▲ 22.0	—	0.55	—	12.8	—	▲ 16.8	—	0.92	5.3
平成17年度	—	▲ 0.6	—	9.9	—	0.86	—	▲ 0.1	—	7.7	—	1.28	5.3
平成18年度	—	▲ 1.7	—	1.6	—	0.88	—	0.8	—	1.4	—	1.29	4.0
平成19年度	—	▲ 1.2	—	▲ 2.7	—	0.87	—	▲ 3.3	—	▲ 2.0	—	1.30	▲ 0.8
平成20年度	—	2.9	—	▲ 8.3	—	0.78	—	4.0	—	▲ 9.7	—	1.13	▲ 4.3
平成21年度	—	16.8	—	▲ 19.3	—	0.54	—	7.8	—	▲ 12.6	—	0.92	7.6
《平成20年度》													
20年 4月	▲ 2.4	▲ 1.0	▲ 1.3	0.7	0.91	0.84	▲ 3.0	2.6	1.2	5.3	1.35	0.94	▲ 4.7
5月	0.4	▲ 1.7	▲ 1.4	▲ 2.5	0.89	0.79	0.8	▲ 4.2	▲ 2.7	▲ 10.4	1.30	1.14	▲ 5.1
6月	▲ 0.1	▲ 1.5	▲ 2.0	▲ 1.7	0.87	0.78	▲ 1.5	▲ 4.6	▲ 2.4	▲ 1.9	1.29	1.25	▲ 1.4
7月	▲ 0.2	▲ 1.4	▲ 0.8	▲ 2.0	0.87	0.79	0.3	▲ 1.2	▲ 0.4	1.1	1.28	1.33	▲ 4.5
8月	0.7	▲ 3.2	▲ 1.9	▲ 6.1	0.85	0.81	3.0	▲ 8.9	▲ 3.9	▲ 16.0	1.20	1.30	▲ 2.6
9月	1.0	▲ 0.7	▲ 3.3	▲ 4.6	0.81	0.80	0.0	5.2	0.3	▲ 0.2	1.20	1.16	▲ 1.8
10月	2.1	▲ 0.2	0.2	▲ 5.1	0.80	0.81	4.1	1.4	▲ 1.6	▲ 11.6	1.13	1.28	▲ 6.4
11月	2.9	1.3	0.8	▲ 8.2	0.78	0.83	3.1	▲ 3.5	4.8	▲ 11.5	1.15	1.46	▲ 11.7
12月	2.6	5.6	▲ 1.9	▲ 7.4	0.74	0.86	2.3	15.3	▲ 7.3	▲ 6.3	1.04	1.39	5.0
21年 1月	3.0	10.2	▲ 7.5	▲ 15.8	0.67	0.76	3.3	16.2	▲ 4.1	▲ 19.8	0.97	0.98	9.3
2月	2.8	11.3	▲ 5.5	▲ 20.5	0.61	0.68	0.1	8.5	▲ 9.3	▲ 24.6	0.88	0.90	▲ 14.7
3月	2.8	18.1	▲ 3.3	▲ 23.8	0.58	0.61	1.9	21.9	8.3	▲ 13.5	0.93	0.86	▲ 6.6
《平成21年度》													
21年 4月	2.5	23.1	▲ 3.1	▲ 25.9	0.55	0.51	▲ 3.4	16.0	▲ 4.1	▲ 20.5	0.93	0.64	8.8
5月	1.5	22.5	▲ 3.3	▲ 28.8	0.52	0.46	1.9	8.1	▲ 4.9	▲ 27.5	0.86	0.77	▲ 2.5
6月	0.0	24.9	2.6	▲ 23.7	0.53	0.48	▲ 0.6	22.7	8.4	▲ 11.8	0.94	0.90	10.0
7月	0.9	25.0	▲ 1.2	▲ 24.7	0.52	0.48	▲ 0.5	14.9	▲ 2.7	▲ 17.2	0.92	0.96	6.3
8月	0.9	26.0	0.6	▲ 22.5	0.52	0.50	0.6	14.2	1.3	▲ 11.5	0.93	1.01	15.7
9月	▲ 0.4	21.7	0.7	▲ 19.8	0.53	0.53	1.2	9.0	0.5	▲ 12.2	0.92	0.93	8.3
10月	▲ 2.0	17.4	▲ 0.2	▲ 20.5	0.54	0.55	▲ 3.1	3.3	▲ 6.9	▲ 18.3	0.89	1.01	9.8
11月	0.0	15.8	0.4	▲ 18.9	0.54	0.58	0.8	8.7	6.1	▲ 13.6	0.93	1.16	18.1
12月	1.4	13.7	▲ 1.4	▲ 19.6	0.52	0.60	4.1	8.2	1.1	▲ 7.5	0.91	1.19	11.0
22年 1月	▲ 3.3	7.5	▲ 0.1	▲ 13.7	0.54	0.61	▲ 5.8	▲ 3.5	0.0	▲ 6.5	0.90	0.95	▲ 2.7
2月	▲ 0.4	3.6	1.2	▲ 7.5	0.55	0.61	▲ 2.1	▲ 6.5	▲ 2.7	2.0	0.90	0.99	1.5
3月	0.9	2.5	2.2	▲ 1.6	0.56	0.58	7.2	3.5	1.1	▲ 1.3	0.90	0.82	8.4
《平成22年度》													
22年 4月	0.4	▲ 0.4	6.6	7.3	0.59	0.54	▲ 3.4	▲ 1.7	14.8	13.7	1.07	0.74	0.4
5月	0.3	▲ 0.8	▲ 3.0	8.4	0.57	0.50	6.0	4.7	▲ 13.3	5.4	0.88	0.77	4.7
6月	▲ 1.8	▲ 3.0	0.5	5.7	0.58	0.52	▲ 3.3	▲ 1.1	3.6	0.2	0.94	0.91	5.0
7月	▲ 0.7	▲ 5.1	5.6	12.3	0.62	0.56	1.8	▲ 0.1	11.2	12.0	1.03	1.08	▲ 2.9
8月	1.8	▲ 3.0	▲ 0.1	13.6	0.61	0.58	0.6	6.6	▲ 7.3	7.9	0.95	1.02	▲ 2.7
9月	▲ 0.7	▲ 2.8	5.1	17.8	0.65	0.64	▲ 3.2	2.1	11.0	16.0	1.08	1.06	0.9
10月	0.3	▲ 3.0	4.8	22.1	0.67	0.69	1.7	▲ 2.9	1.5	21.7	1.08	1.26	▲ 4.5
11月	0.2	▲ 1.0	0.1	24.3	0.67	0.73	0.7	10.3	▲ 4.8	17.3	1.07	1.23	6.5
12月													
23年 1月													
2月													
3月													

(注) 1 新規学卒者を除きパートタイムを含む  
 2 平成21年12月以前の数値は新季節指数により改訂されている。

# 有効求人倍率の推移（季節調整値）

（新規学卒者を除きパートタイムを含む）

愛媛労働局

	1月	2月	3月	4月	5月	6月	7月	8月	9月	10月	11月	12月	年計	年度計
昭和 38年	0.19	0.28	0.29	0.31	0.31	0.31	0.35	0.31	0.29	0.34	0.33	0.32	0.31	0.32
39年	0.33	0.33	0.31	0.36	0.37	0.36	0.35	0.35	0.33	0.34	0.33	0.34	0.34	0.34
40年	0.32	0.32	0.30	0.28	0.28	0.28	0.28	0.29	0.28	0.29	0.30	0.28	0.29	0.29
41年	0.29	0.29	0.30	0.32	0.33	0.33	0.35	0.37	0.38	0.38	0.36	0.38	0.34	0.37
42年	0.41	0.41	0.45	0.45	0.47	0.49	0.50	0.51	0.47	0.51	0.53	0.55	0.48	0.51
43年	0.59	0.56	0.53	0.53	0.55	0.59	0.58	0.58	0.58	0.58	0.60	0.58	0.58	0.59
44年	0.59	0.63	0.67	0.66	0.67	0.67	0.63	0.67	0.68	0.66	0.69	0.67	0.66	0.69
45年	0.74	0.78	0.78	0.84	0.76	0.75	0.84	0.79	0.88	0.92	0.92	0.91	0.83	0.85
46年	0.88	0.84	0.81	0.77	0.80	0.77	0.76	0.73	0.73	0.73	0.72	0.72	0.77	0.73
47年	0.66	0.66	0.67	0.68	0.70	0.70	0.72	0.77	0.74	0.83	0.87	0.97	0.76	0.84
48年	0.95	1.02	1.10	1.13	1.12	1.19	1.14	1.18	1.20	1.24	1.20	1.16	1.15	1.17
49年	1.16	1.10	1.05	1.03	1.00	0.96	0.92	0.85	0.78	0.76	0.69	0.65	0.90	0.77
50年	0.63	0.61	0.57	0.57	0.55	0.52	0.54	0.54	0.55	0.55	0.55	0.56	0.56	0.56
51年	0.59	0.60	0.61	0.62	0.63	0.57	0.58	0.59	0.56	0.54	0.51	0.50	0.57	0.55
52年	0.51	0.50	0.51	0.50	0.48	0.49	0.48	0.46	0.51	0.47	0.46	0.42	0.49	0.47
53年	0.43	0.44	0.43	0.44	0.45	0.46	0.48	0.46	0.48	0.48	0.50	0.48	0.46	0.49
54年	0.53	0.54	0.54	0.56	0.57	0.57	0.57	0.60	0.62	0.64	0.67	0.67	0.59	0.62
55年	0.66	0.66	0.70	0.72	0.69	0.69	0.66	0.66	0.63	0.63	0.61	0.62	0.66	0.65
56年	0.62	0.63	0.62	0.62	0.61	0.62	0.64	0.62	0.60	0.60	0.58	0.60	0.61	0.60
57年	0.58	0.58	0.54	0.55	0.57	0.56	0.57	0.56	0.57	0.56	0.56	0.55	0.56	0.56
58年	0.56	0.55	0.57	0.58	0.58	0.57	0.58	0.59	0.59	0.60	0.63	0.59	0.58	0.60
59年	0.61	0.62	0.62	0.60	0.61	0.62	0.60	0.63	0.65	0.64	0.65	0.66	0.63	0.64
60年	0.67	0.68	0.68	0.68	0.66	0.67	0.66	0.65	0.66	0.64	0.61	0.63	0.66	0.65
61年	0.64	0.64	0.64	0.62	0.62	0.65	0.62	0.62	0.60	0.63	0.61	0.59	0.62	0.61
62年	0.58	0.59	0.59	0.60	0.60	0.63	0.68	0.68	0.74	0.77	0.79	0.82	0.67	0.73
63年	0.84	0.86	0.87	0.94	0.96	0.96	0.95	0.98	0.96	0.98	1.01	1.02	0.95	0.99
平成 元年	1.04	1.03	1.08	1.07	1.11	1.11	1.07	1.10	1.11	1.13	1.13	1.17	1.09	1.14
2年	1.23	1.26	1.26	1.23	1.22	1.23	1.26	1.24	1.25	1.25	1.29	1.28	1.25	1.26
3年	1.29	1.31	1.34	1.34	1.35	1.38	1.36	1.30	1.30	1.29	1.30	1.27	1.32	1.31
4年	1.27	1.26	1.28	1.23	1.21	1.16	1.15	1.14	1.15	1.13	1.09	1.05	1.18	1.12
5年	1.05	1.04	1.02	0.98	0.96	0.95	0.93	0.94	0.89	0.87	0.84	0.84	0.94	0.89
6年	0.84	0.84	0.84	0.85	0.87	0.86	0.87	0.91	0.90	0.87	0.85	0.88	0.86	0.87
7年	0.87	0.87	0.85	0.84	0.82	0.83	0.82	0.84	0.84	0.85	0.85	0.86	0.84	0.84
8年	0.84	0.83	0.84	0.87	0.89	0.91	0.92	0.89	0.88	0.88	0.89	0.89	0.88	0.89
9年	0.91	0.90	0.90	0.89	0.92	0.93	0.93	0.91	0.92	0.91	0.91	0.87	0.91	0.88
10年	0.84	0.82	0.77	0.76	0.73	0.71	0.70	0.70	0.70	0.70	0.69	0.69	0.73	0.70
11年	0.68	0.67	0.67	0.65	0.65	0.64	0.63	0.62	0.62	0.63	0.64	0.64	0.64	0.64
12年	0.64	0.64	0.65	0.67	0.67	0.66	0.68	0.68	0.67	0.66	0.66	0.66	0.66	0.67
13年	0.67	0.67	0.68	0.68	0.68	0.69	0.67	0.67	0.66	0.64	0.62	0.59	0.66	0.65
14年	0.61	0.63	0.65	0.63	0.62	0.62	0.62	0.62	0.63	0.63	0.64	0.63	0.63	0.63
15年	0.62	0.61	0.61	0.62	0.62	0.62	0.63	0.65	0.67	0.71	0.70	0.71	0.65	0.68
16年	0.74	0.73	0.73	0.72	0.74	0.77	0.77	0.76	0.76	0.77	0.79	0.79	0.75	0.77
17年	0.80	0.81	0.83	0.81	0.81	0.81	0.83	0.85	0.87	0.86	0.86	0.88	0.83	0.86
18年	0.90	0.89	0.89	0.90	0.89	0.90	0.89	0.87	0.87	0.88	0.87	0.88	0.89	0.88
19年	0.88	0.89	0.89	0.88	0.89	0.88	0.87	0.87	0.85	0.84	0.86	0.86	0.87	0.87
20年	0.88	0.86	0.90	0.91	0.89	0.87	0.87	0.85	0.81	0.80	0.78	0.74	0.85	0.78
21年	0.67	0.61	0.58	0.55	0.52	0.53	0.52	0.52	0.53	0.54	0.54	0.52	0.55	0.54
22年	0.54	0.55	0.56	0.59	0.57	0.58	0.62	0.61	0.65	0.67	0.67			

※ 1 季節調整法はセンサス局法Ⅱ(X-12-ARIMA)による。  
 なお、平成21年12月以前の数値は新季節指数により改訂されている。  
 2 年計及び年度計は原数値。