

最近の雇用失業情勢

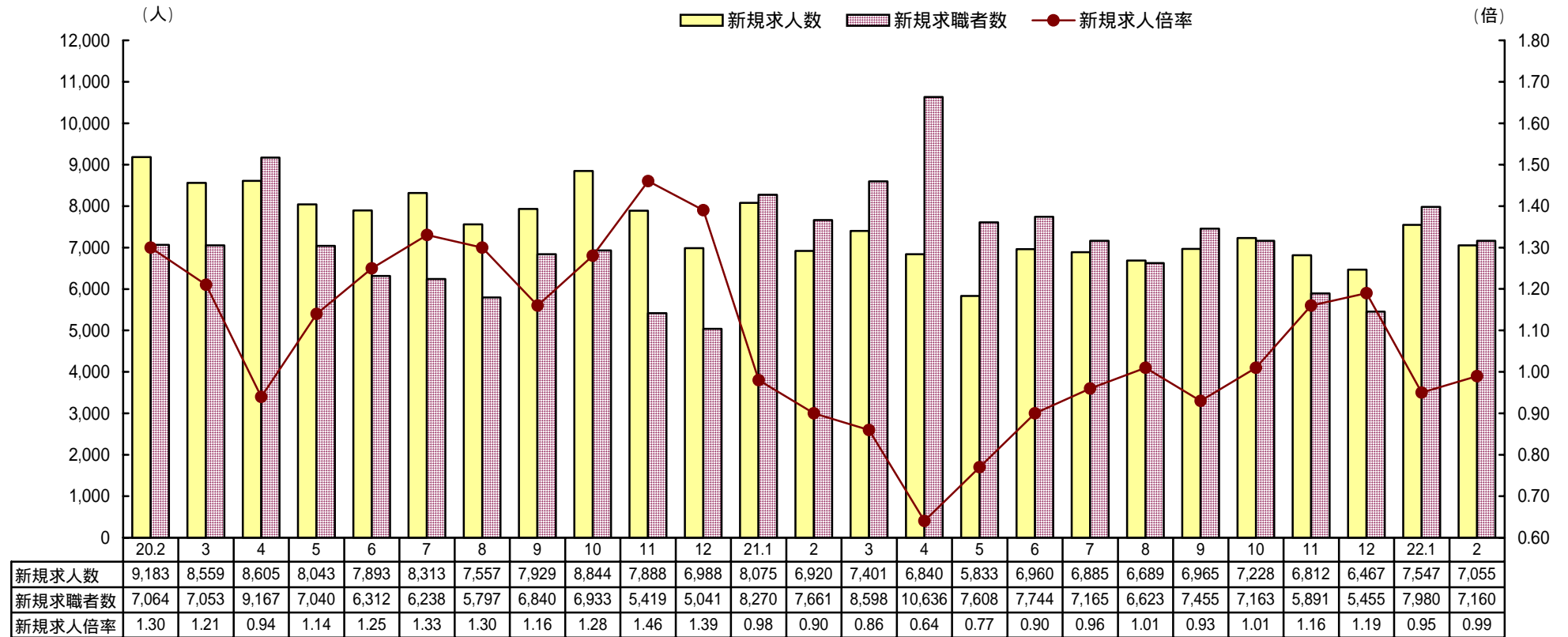
【 1 県内雇用情勢総括】

雇用失業情勢は、持ち直しの動きがみられるものの、依然として厳しい状況にある。

愛媛労働局では、こうした情勢に対応するため、「雇用維持」、「再就職支援」などを重点にハローワークの総力をあげて取り組んでいる。

【 2 求人・求職の状況】

新規求人・求職の状況

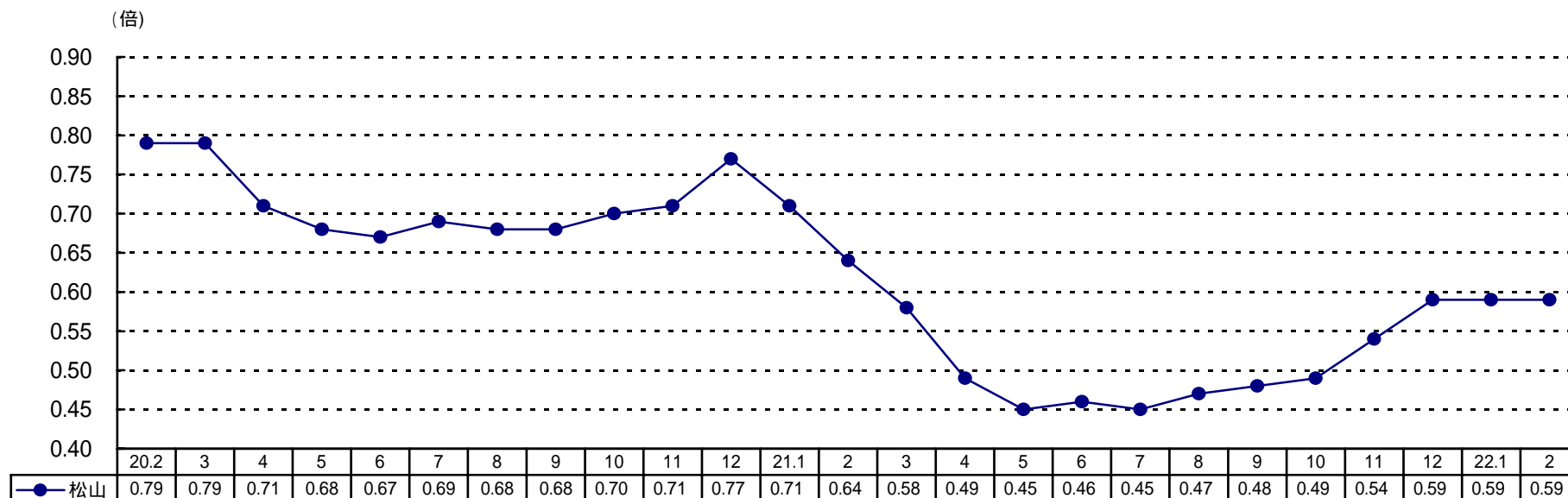


- (1) 新規求人数は、前年同月比 2.0% (135 人) 増、前月比 6.5% (492 人) 減の 7,055 人となった。
- (2) 新規求職者数は、前年同月比 6.5% (501 人) 減、前月比 10.3% (820 人) 減の 7,160 人 (うち雇用保険受給者 1,676 人) となった。
- (3) 有効求人数は、前年同月比 7.5% (1,389 人) 減、前月比 3.5% (583 人) 増の 17,058 人となった。
- (4) 有効求職者数は、前年同月比 3.6% (987 人) 増、前月比 3.5% (958 人) 増の 28,130 人となった。

【3 求人倍率の推移】

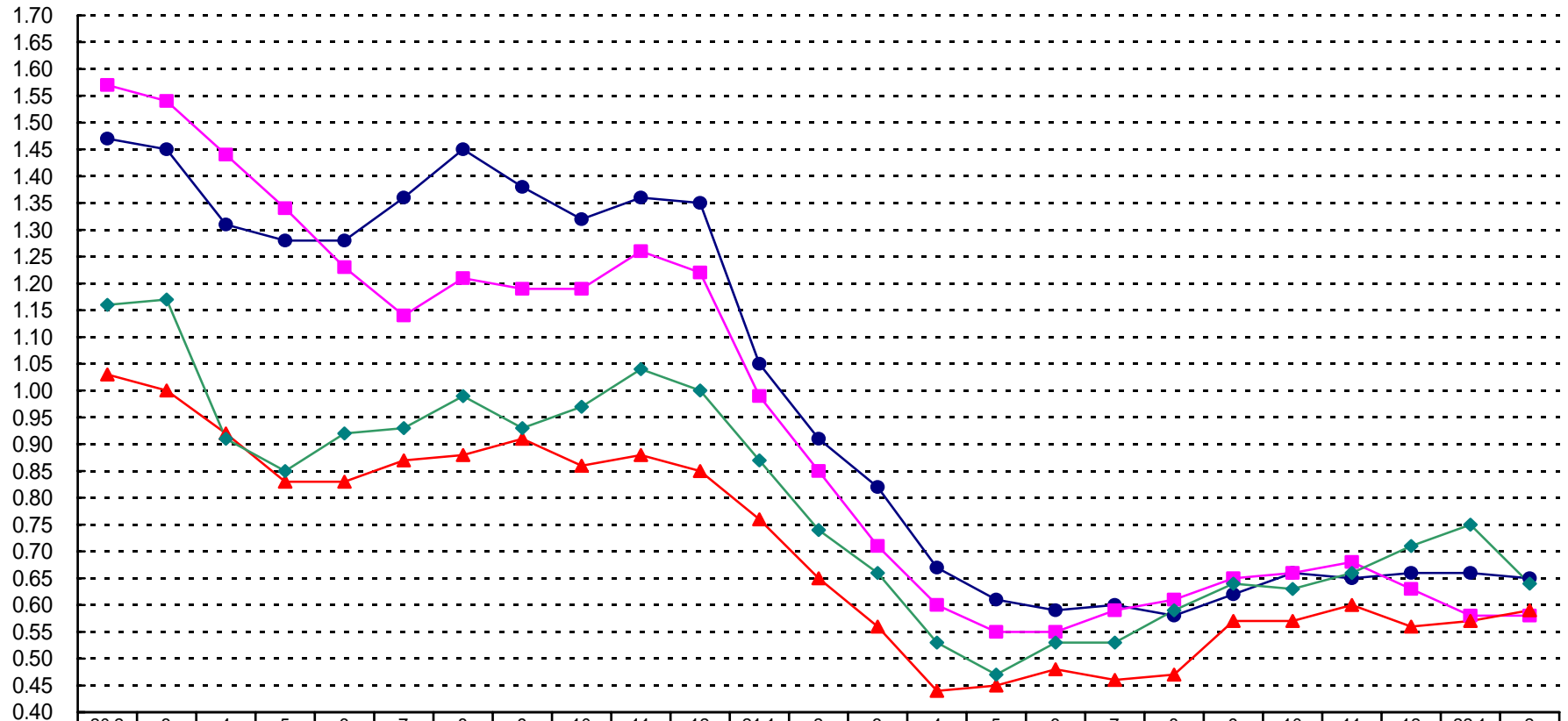
- (1) 季節調整値では、新規で 0.96 倍 (前月と同水準)、有効で 0.55 倍 (前月差 0.01 ポイント上昇) となった。
- (2) 原数値では、新規で 0.99 倍 (前年同月差 0.04 ポイント上昇)、有効で 0.61 倍 (前年同月と同水準) となった。
- (3) 安定所別有効求人倍率の推移 (原数値)

安定所別有効求人倍率の推移 (中予)



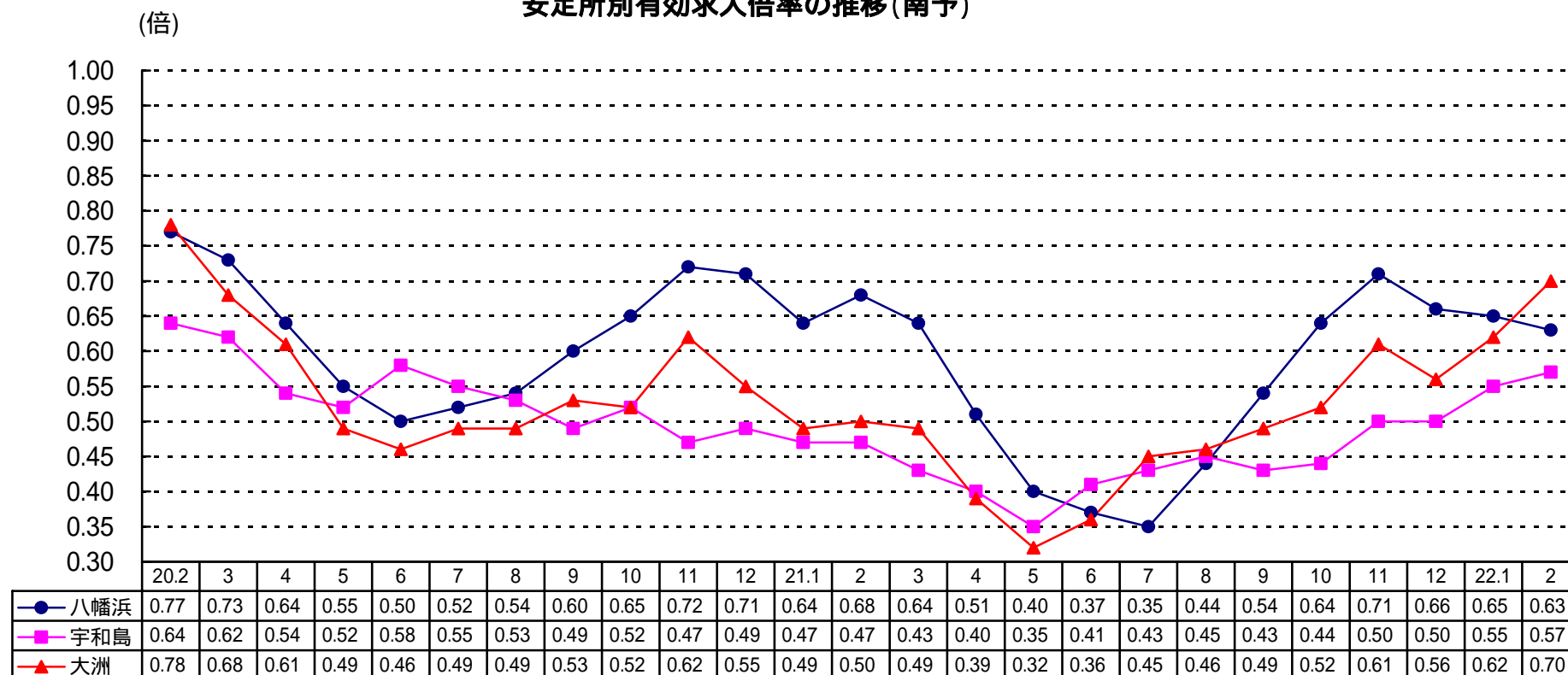
(倍)

安定所別有効求人倍率の推移(東予)



● 今治	1.47	1.45	1.31	1.28	1.28	1.36	1.45	1.38	1.32	1.36	1.35	1.05	0.91	0.82	0.67	0.61	0.59	0.60	0.58	0.62	0.66	0.65	0.66	0.66	0.65
■ 新居浜	1.57	1.54	1.44	1.34	1.23	1.14	1.21	1.19	1.19	1.26	1.22	0.99	0.85	0.71	0.60	0.55	0.55	0.59	0.61	0.65	0.66	0.68	0.63	0.58	0.58
▲ 西条	1.03	1.00	0.92	0.83	0.83	0.87	0.88	0.91	0.86	0.88	0.85	0.76	0.65	0.56	0.44	0.45	0.48	0.46	0.47	0.57	0.57	0.60	0.56	0.57	0.59
◆ 四国中央	1.16	1.17	0.91	0.85	0.92	0.93	0.99	0.93	0.97	1.04	1.00	0.87	0.74	0.66	0.53	0.47	0.53	0.53	0.59	0.64	0.63	0.66	0.71	0.75	0.64

安定所別有効求人倍率の推移(南予)



【4 就職・充足の状況】

(1) 就職件数は、前年同月比 1.5% (35 件) 増、前月比 15.6% (315 件) 増の 2,335 件 (うち常用 2,127 件、雇用保険受給者 529 件、中高年 680 件) となった。

このうち、前年同月比で、常用が 9.6% (186 件) 増、雇用保険受給者が 0.6% (3 件) 増、中高年が 8.5% (53 件) 増となった。

(2) 充足数は、2,306 件で前年同月比 2.1% (47 件) 増、前月比 15.2% (305 件) 増となった。