

最近の雇用失業情勢

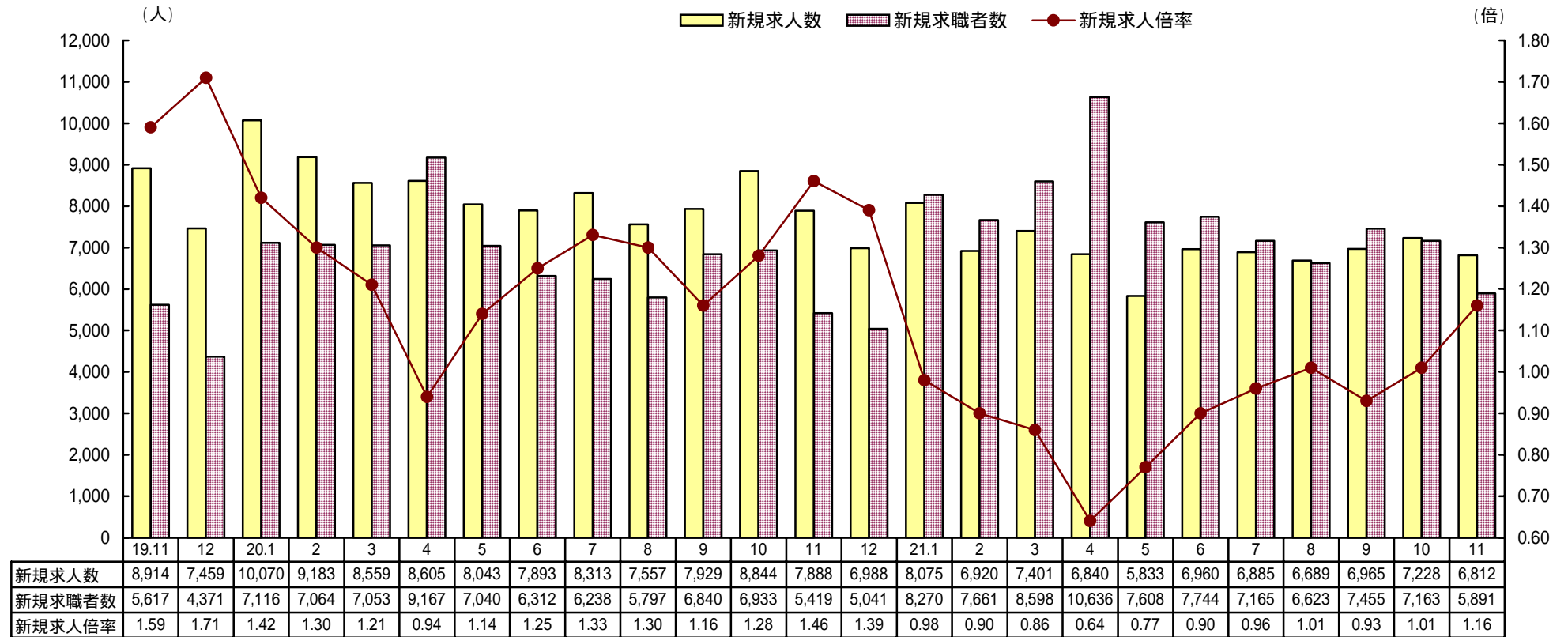
【1 県内雇用情勢総括】

雇用失業情勢は、厳しい状況が続いている。

愛媛労働局では、こうした情勢に対応するため、「雇用維持」、「再就職支援」などを重点にハローワークの総力をあげて取り組んでいます。

【2 求人・求職の状況】

新規求人・求職の状況

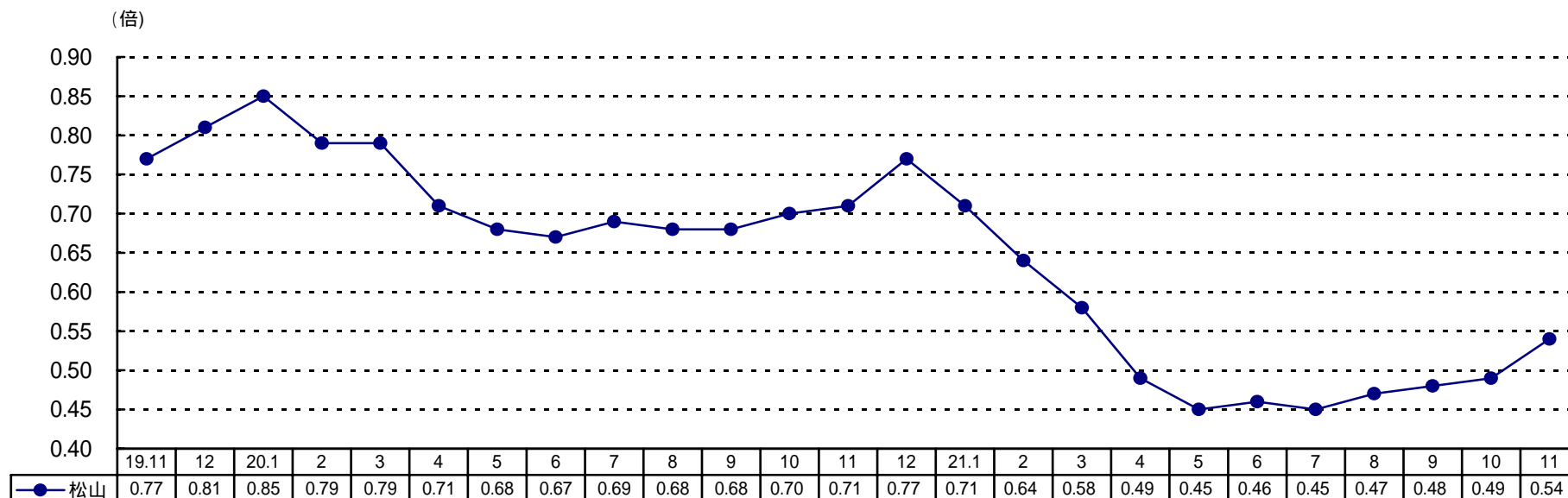


- (1) 新規求人数は、前年同月比 13.6% (1,076 人) 減、前月比 5.8% (416 人) 減の 6,812 人となった。
- (2) 新規求職者数は、前年同月比 8.7% (472 人) 増、前月比 17.8% (1,272 人) 減の 5,891 人 (うち雇用保険受給者 1,682 人) となった。
- (3) 有効求人数は、前年同月比 18.9% (3,901 人) 減、前月比 0.7% (114 人) 増の 16,708 人となった。
- (4) 有効求職者数は、前年同月比 16.2% (3,980 人) 増、前月比 6.0% (1,832 人) 減の 28,597 人となった。

【3 求人倍率の推移】

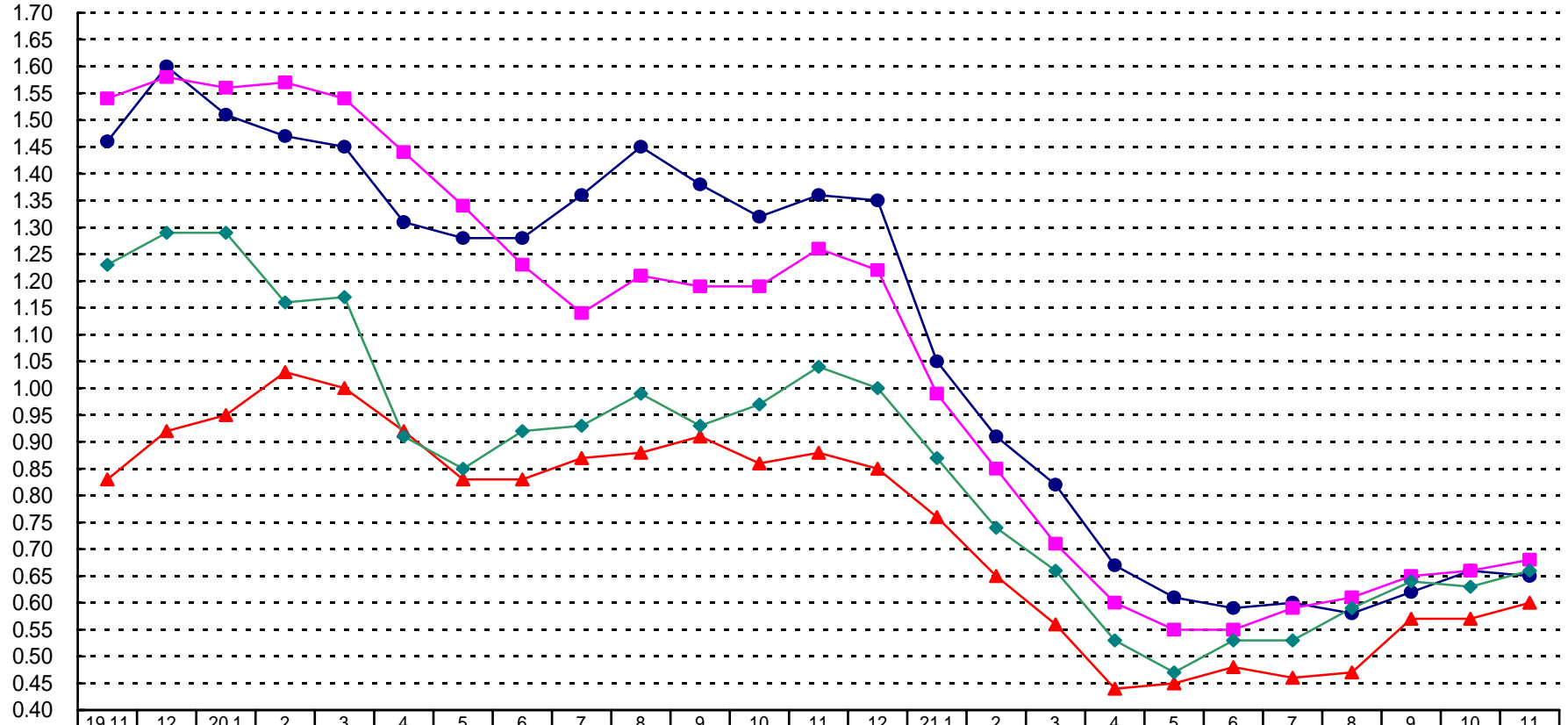
- (1) 季節調整値では、新規で 0.97 倍 (前月差 0.06 ポイント上昇) 有効で 0.56 倍 (前月差 0.01 ポイント上昇) となった。
- (2) 原数値では、新規で 1.16 倍 (前年同月差 0.30 ポイント低下) 有効で 0.58 倍 (前年同月差 0.25 ポイント低下) となった。
- (3) 安定所別有効求人倍率の推移 (原数値)

安定所別有効求人倍率の推移 (中予)



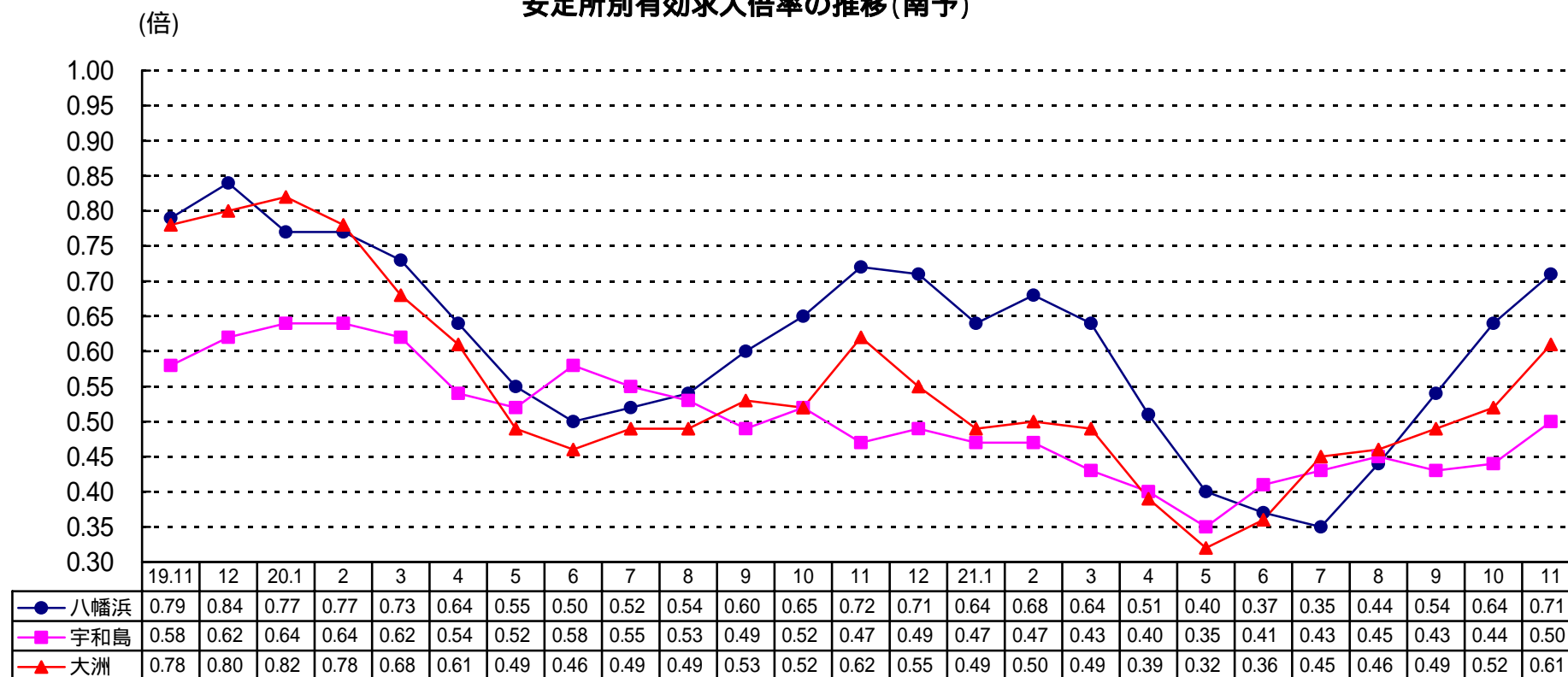
(倍)

安定所別有効求人倍率の推移(東予)



●今治	1.46	1.60	1.51	1.47	1.45	1.31	1.28	1.28	1.36	1.45	1.38	1.32	1.36	1.35	1.05	0.91	0.82	0.67	0.61	0.59	0.60	0.58	0.62	0.66	0.65
■新居浜	1.54	1.58	1.56	1.57	1.54	1.44	1.34	1.23	1.14	1.21	1.19	1.19	1.26	1.22	0.99	0.85	0.71	0.60	0.55	0.55	0.59	0.61	0.65	0.66	0.68
▲西条	0.83	0.92	0.95	1.03	1.00	0.92	0.83	0.83	0.87	0.88	0.91	0.86	0.88	0.85	0.76	0.65	0.56	0.44	0.45	0.48	0.46	0.47	0.57	0.57	0.60
◆四国中央	1.23	1.29	1.29	1.16	1.17	0.91	0.85	0.92	0.93	0.99	0.93	0.97	1.04	1.00	0.87	0.74	0.66	0.53	0.47	0.53	0.53	0.59	0.64	0.63	0.66

安定所別有効求人倍率の推移(南予)



【4 就職・充足の状況】

(1) 就職件数は、前年同月比 18.1% (365 件) 増、前月比 12.1% (327 件) 減の 2,378 件 (うち常用 2,020 件、雇用保険受給者 604 件、中高年 731 件) となった。

このうち、前年同月比で、常用が 11.3% (205 件) 増、雇用保険受給者が 25.6% (123 件) 増、中高年が 28.9% (164 件) 増となった。

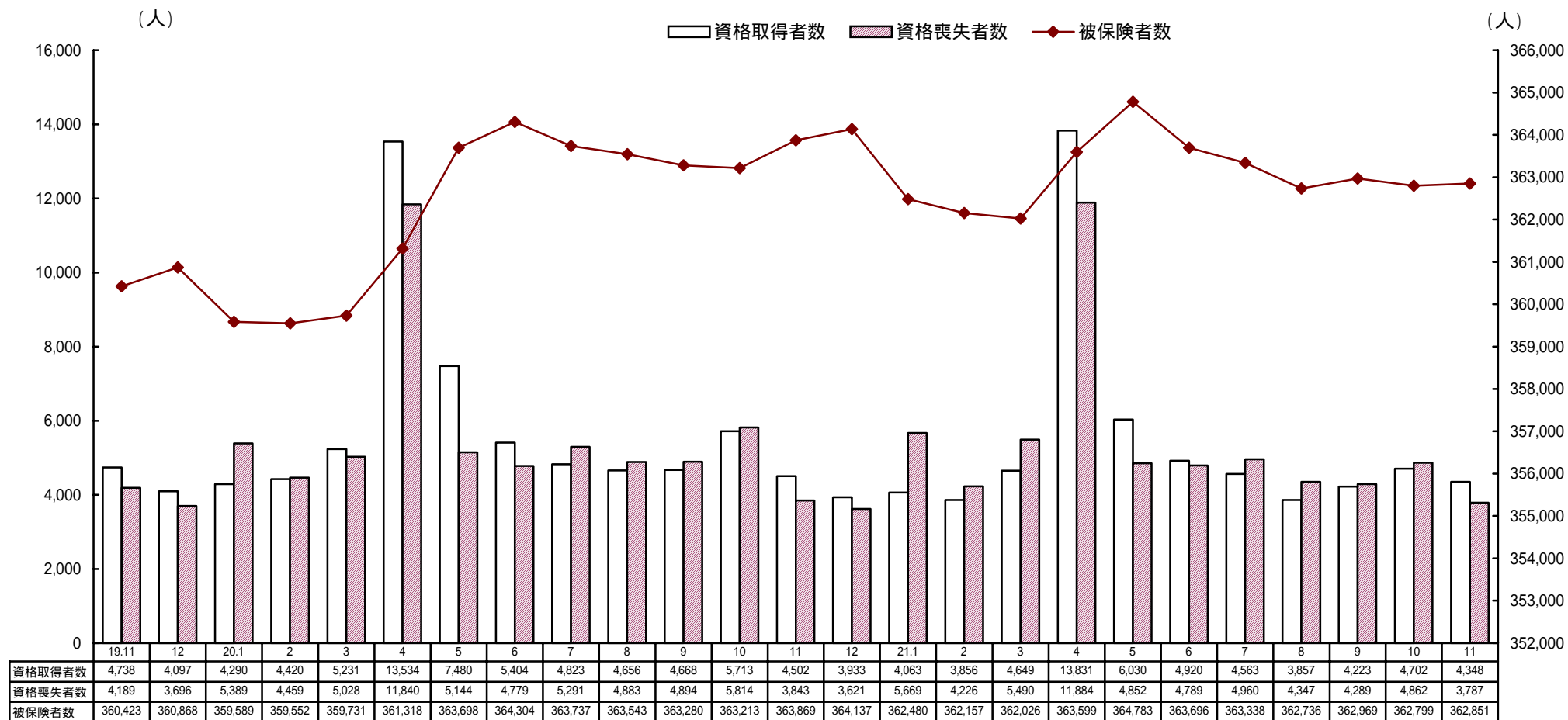
(2) 充足数は、2,338 件で前年同月比 18.9% (372 件) 増、前月比 9.8% (254 件) 減となった。

【 5 雇用保険の状況】

(1) 適用関係

適用事業所数は、24,628 所で前年同月比 0.9% (226 所) 減、被保険者数は、362,851 人で前年同月比 0.3% (1,018 人) 減となった。

雇用保険資格取得者・資格喪失者・被保険者数の推移



(2) 給付関係

一般受給資格決定件数は、1,506 件で前年同月に比べて 2.5% (39 件) 減となった。
 また、受給者実人員は、8,387 人で前年同月に比べて 15.2% (1,106 人) 増となった。

一般受給資格決定件数・受給者実人員の推移

