

最近の雇用失業情勢

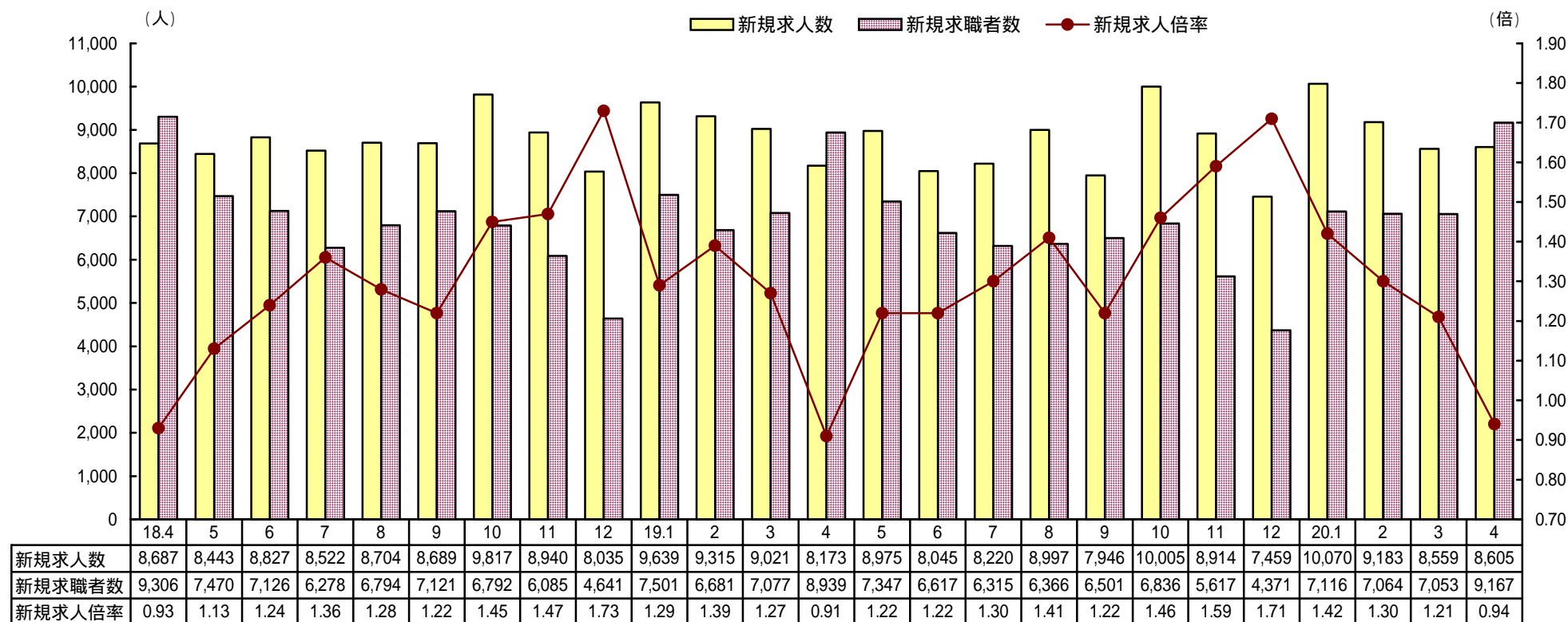
【 1 県内雇用情勢総括】

雇用失業情勢は、一部に厳しさが残るものの、改善を維持している。

愛媛労働局では、雇用失業情勢の一層の改善が進むよう、雇用のミスマッチ縮小を最重点にフリーター等若年者対策や地域との連携による雇用対策を、積極的に推進しているところである。

【 2 求人・求職の状況】

新規求人・求職の状況



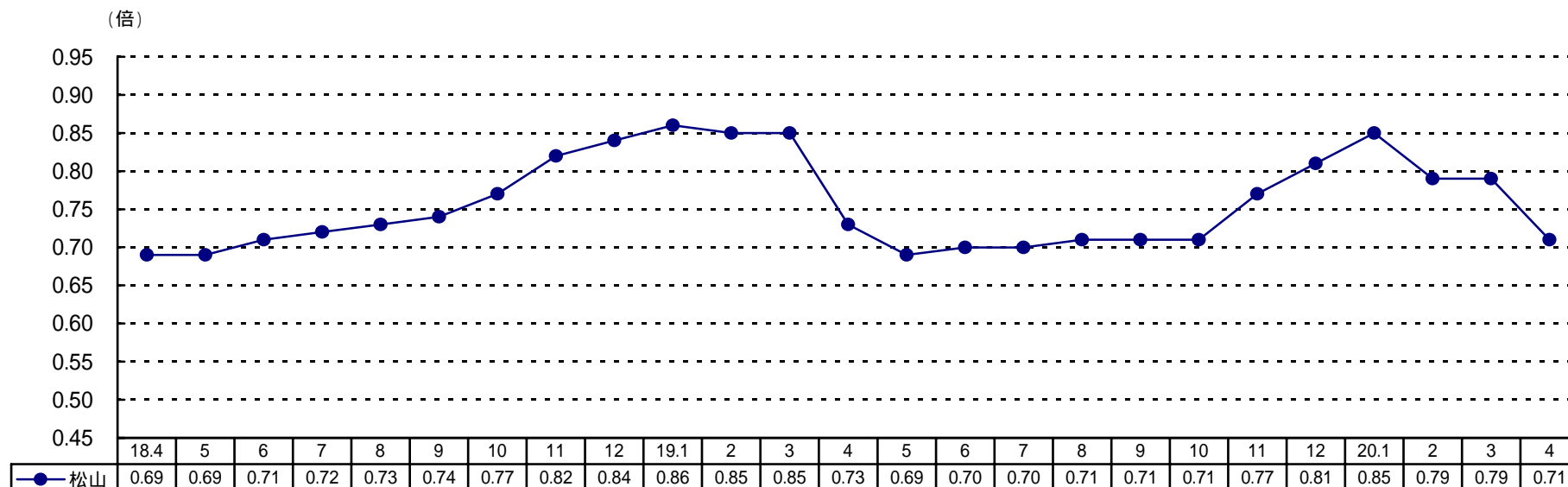
- (1) 新規求人数は、前年同月比 5.3% (432 人) 増、前月比 0.5% (46 人) 増の 8,605 人となった。
- (2) 新規求職者数は、前年同月比 2.6% (228 人) 増、前月比 30.0% (2,114 人) 増の 9,167 人 (うち雇用保険受給者 3,868 人) となった。
- (3) 有効求人数は、前年同月比 0.7% (147 人) 増、前月比 5.5% (1,299 人) 減の 22,408 人となった。
- (4) 有効求職者数は、前年同月比 1.0% (260 人) 減、前月比 6.0% (1,517 人) 増の 26,690 人となった。

【3 求人倍率の推移】

- (1) 季節調整値では、新規で 1.39 倍 (前月差 0.19 ポイント上昇)、有効で 0.90 倍 (前月差 0.02 ポイント上昇) となった。
- (2) 原数値では、新規で 0.94 倍 (前年同月差 0.03 ポイント上昇)、有効で 0.84 倍 (前年同月差 0.01 ポイント上昇) となった。

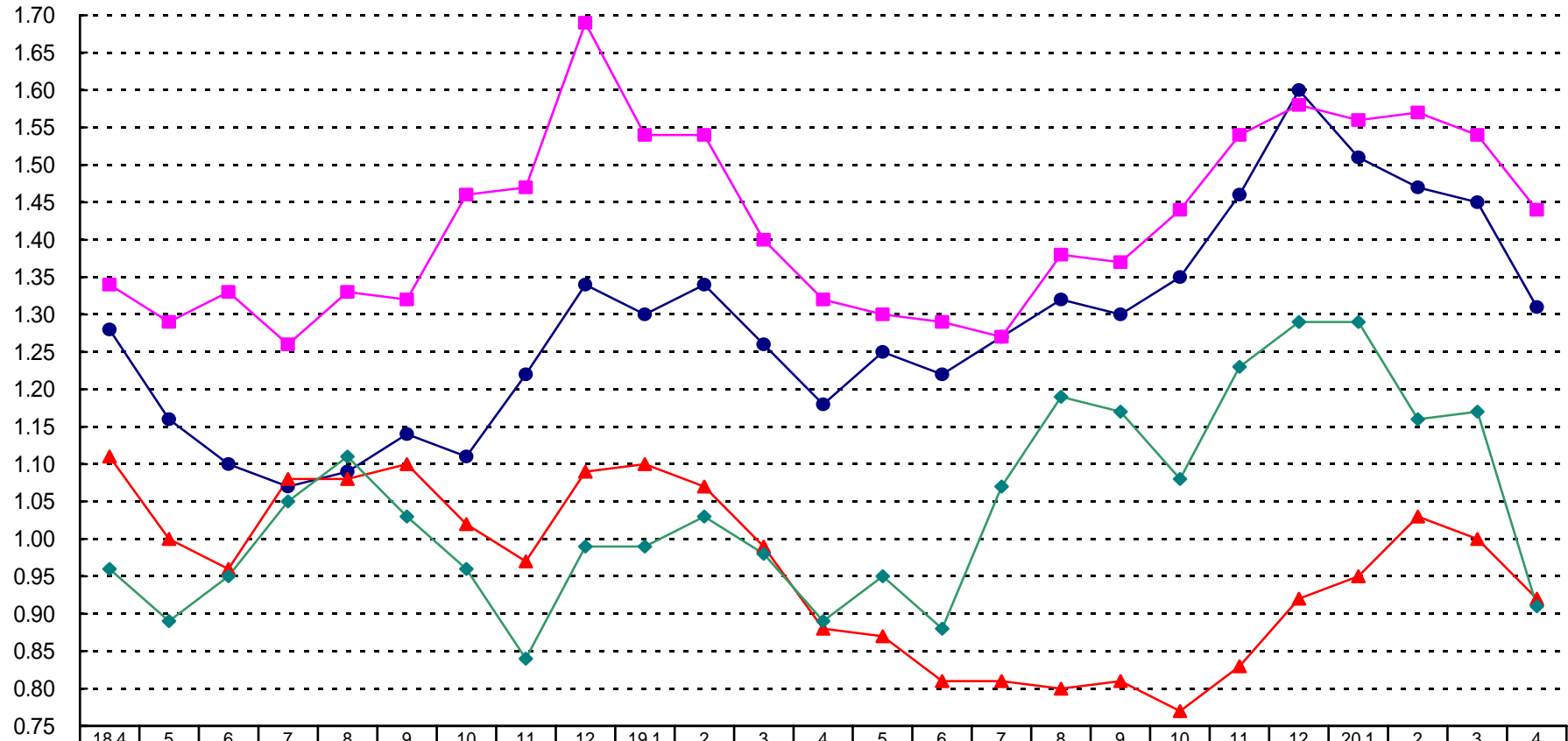
(3) 安定所別有効求人倍率の推移 (原数値)

安定所別有効求人倍率の推移 (中予)



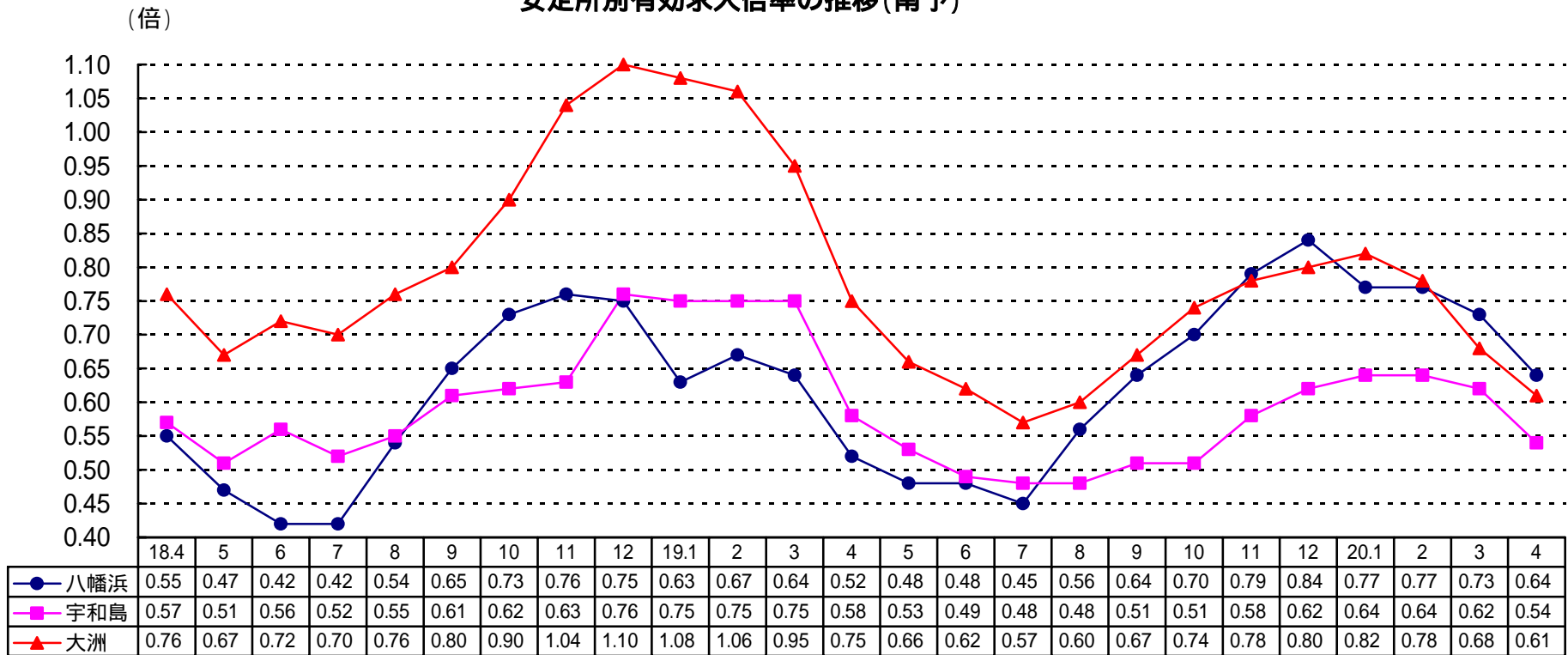
(倍)

安定所別有効求人倍率の推移(東予)



	18.4	5	6	7	8	9	10	11	12	19.1	2	3	4	5	6	7	8	9	10	11	12	20.1	2	3	4
● 今治	1.28	1.16	1.10	1.07	1.09	1.14	1.11	1.22	1.34	1.30	1.34	1.26	1.18	1.25	1.22	1.27	1.32	1.30	1.35	1.46	1.60	1.51	1.47	1.45	1.31
■ 新居浜	1.34	1.29	1.33	1.26	1.33	1.32	1.46	1.47	1.69	1.54	1.54	1.40	1.32	1.30	1.29	1.27	1.38	1.37	1.44	1.54	1.58	1.56	1.57	1.54	1.44
▲ 西条	1.11	1.00	0.96	1.08	1.08	1.10	1.02	0.97	1.09	1.10	1.07	0.99	0.88	0.87	0.81	0.81	0.80	0.81	0.77	0.83	0.92	0.95	1.03	1.00	0.92
◆ 四国中央	0.96	0.89	0.95	1.05	1.11	1.03	0.96	0.84	0.99	0.99	1.03	0.98	0.89	0.95	0.88	1.07	1.19	1.17	1.08	1.23	1.29	1.29	1.16	1.17	0.91

安定所別有効求人倍率の推移(南予)



【4 就職・充足の状況】

(1) 就職件数は、前年同月比 4.7% (126 件) 減少、前月比 12.0% (348 件) 減少の 2,563 件 (うち常用 2,484 件、雇用保険受給者 542 件、中高年 664 件) となった。

このうち、前年同月比で、常用が 5.0% (130 件) 減少、雇用保険受給者が 14.9% (95 件) 減少、中高年が 1.5% (10 件) 増加となった。

(2) 充足数は、2,465 件で前年同月比 5.6% (147 件) 減少、前月比 11.0% (306 件) 減少となった。