

担 当	愛媛労働局職業安定部職業安定課
	課長 木田 松司
	課長補佐 濱木 一明
	地方労働市場情報官 山本 博和
	電話 089 - 943 - 5221

愛媛労働局発表
平成22年7月27日(火)

管内の雇用失業情勢(平成22年6月分)について
有効求人倍率は0.58倍(季節調整値)
前月比0.01ポイント上昇

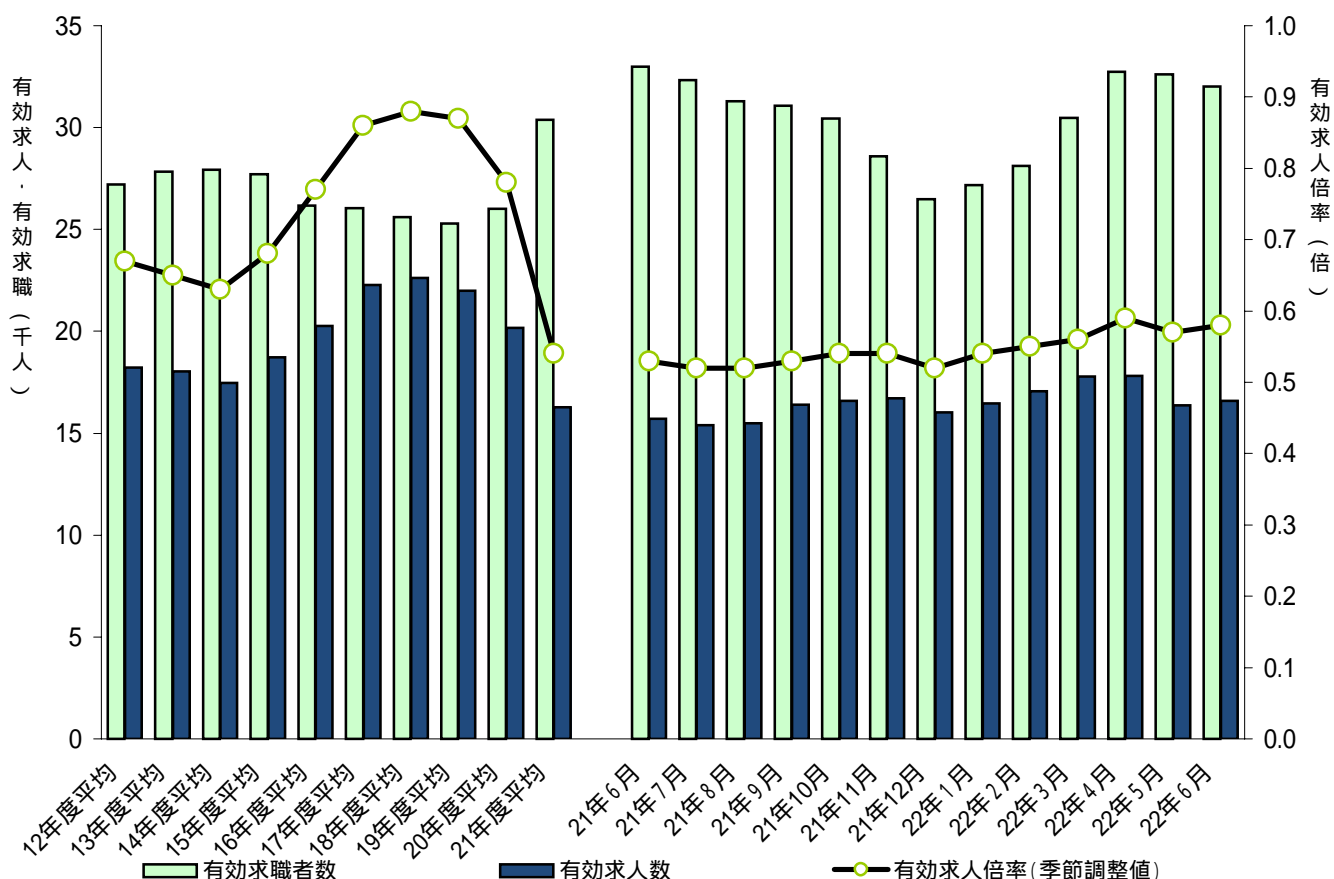
ポイント

有効求人倍率(季節調整値)は、0.58倍で前月比で0.01ポイント上昇となった。
地域別(原数値)では、東予地域で前年同月と同水準となったが、中予地域及び南予地域では前年同月を上回った。
正社員求人倍率(原数値)は、0.32倍で前年同月比で0.05ポイント上回った。

新規求人数は、前年同月比で3か月連続で増加した。
産業別では、「製造業」、「宿泊業、飲食サービス業」、「建設業」、「卸売業、小売業」では前年同月比で増加。
「運輸業、郵便業」、「サービス業」、「医療、福祉」では前年同月比で減少。

新規求職者数は、前年同月比で2か月ぶりに減少した。

求人・求職及び有効求人倍率の推移



(注) 有効求人倍率は季節調整値。なお、平成21年12月以前の数値は新季節指数により改訂されている。

管内の雇用失業情勢(平成22年6月分)概要

主要指標

1 求人倍率

項目	22年6月	前月差	ポイント
有効求人倍率	0.58倍	0.01p	前月比で2か月ぶりに上昇
新規求人倍率	0.94倍	0.06p	前月比で2か月ぶりに上昇
正社員有効求人倍率	0.32倍	0.05p	前年同月比で3か月連続上昇

(注)有効・新規求人倍率は季節調整値

【地域別】

項目	22年6月	前年同月差	ポイント
東予	0.54倍	0.00p	前年同月と同水準 (前年同月割れは23か月連続でストップ)
中予	0.51倍	0.05p	前年同月比で4か月連続上昇
南予	0.48倍	0.10p	前年同月比で6か月連続上昇

2 求人

項目	22年6月	前年同月比	ポイント (前年同月差)	
有効求人	16,604	5.7%	前年同月比で3か月連続増加 889	
新規求人	6,977	0.2%	前年同月比で3か月連続増加 17	
主な産業	建設業	314	19.8%	52
	製造業	891	37.7%	244
	運輸業, 郵便業	307	14.5%	52
	卸売業, 小売業	1,055	13.9%	129
	宿泊業, 飲食サービス業	722	27.1%	154
	医療, 福祉	1,507	0.3%	4
	サービス業	1,012	5.5%	59

【一般・パート別(有効求人)状況】

一般求人は前年同月比9.2%増、パート求人は前年同月比0.1%減となった。

3 求 職

項 目	2 2 年 6 月	前年同月比	ポイント (前年同月差)
有 効 求 職	32,000	3.0 %	前年同月比で3か月連続減少 1,003
新 規 求 職	7,662	1.1 %	前年同月比で2か月ぶりに減少 82

【 態様別(新規求職・常用・パートを除く)状況 】

「在職者」及び「無業者」は前年同月を上回ったが、「離職者」は前年同月を下回った。

イ 「在職者」は、前年同月比14.9%増となった。

ロ 「離職者」は、前年同月比5.6%減となった。

・ 「事業主都合離職者」は、前年同月比9.0%減となった。

・ 「自己都合離職者」は、前年同月比2.2%減となった。

ハ 「無業者」は、前年同月比3.2%増となった。

【 一般・パート別(有効求職)状況 】

一般求職者は前年同月比5.0%減、パート求職者は前年同月比2.7%増となった。

4 就 職

項 目	2 2 年 6 月	前年同月比	ポイント (前年同月差)
就 職 件 数	2,754	5.0 %	前年同月比で5か月連続増加 130
就 職 率	35.9 %	2.0 p	前年同月比で2か月ぶりに上昇

5 雇用保険関係

項 目	2 2 年 6 月	前年同月比	ポイント (前年同月差)
受給資格決定件数(一般)	2,160	1.1 %	前年同月比で6か月連続減少 24
受給者実人員	8,473	20.1 %	前年同月比で5か月連続減少 2,134
月末現在雇用保険被保険者数	369,120	1.5 %	前年同月比で4か月連続増加 5,424

雇用失業情勢判断

雇用失業情勢は、依然として厳しいものの、持ち直しの動きがみられる。

愛媛労働局では、こうした情勢に対応するため、「雇用維持」、「再就職支援(職業訓練への斡旋等)」などを重点にハローワークの総力をあげて取り組んでいる。

平成22年7月分の求人倍率の公表予定日

愛 媛 県 内 分 (愛媛労働局取りまとめ) 8 月 2 7 日 (金)

全 国 分 (厚生労働省取りまとめ) 8 月 2 7 日 (金)

平成22年度産業別新規求人への動向

産業	21年 6月	7月	8月	9月	10月	11月	21年 12月	22年 1月	2月	3月	4月	5月	6月	合計 (21年07月～ 22年06月)
農 林 漁 業	174 ▲ 5.9	44 4.8	68 78.9	171 64.4	125 ▲ 12.6	134 32.7	55 ▲ 35.3	147 51.5	28 21.7	56 93.1	32 3.2	38 8.6	55 ▲ 68.4	953 5.7
鉱業、採石業、砂利採取業	1 ▲ 66.7	2 -	0 ▲ 100.0	1 ▲ 80.0	0 -	1 ▲ 75.0	4 100.0	0 -	0 ▲ 100.0	0 ▲ 100.0	3 200.0	0 ▲ 100.0	0 ▲ 100.0	11 ▲ 35.3
建 設 業	262 ▲ 33.3	365 ▲ 13.7	409 ▲ 8.1	378 ▲ 13.5	372 ▲ 12.7	396 ▲ 5.3	271 ▲ 26.2	328 ▲ 17.6	320 ▲ 21.8	217 ▲ 25.4	371 35.9	312 ▲ 7.7	314 19.8	4,053 ▲ 9.7
製 造 業	647 ▲ 50.5	661 ▲ 56.2	715 ▲ 47.9	708 ▲ 47.0	842 ▲ 44.6	693 ▲ 39.8	590 ▲ 34.0	959 4.8	805 17.2	793 ▲ 8.1	987 54.9	689 ▲ 3.4	891 37.7	9,333 ▲ 23.8
食料品製造業	173 ▲ 21.4	175 ▲ 39.4	195 1.0	171 ▲ 18.6	261 ▲ 15.5	180 3.4	139 ▲ 6.7	196 8.9	216 30.1	192 ▲ 28.9	209 13.0	192 4.3	183 5.8	2,309 ▲ 7.0
織 絨 工 業	94 ▲ 38.2	106 ▲ 10.2	86 ▲ 30.6	92 ▲ 22.0	101 ▲ 35.3	85 ▲ 17.5	64 ▲ 40.7	86 ▲ 41.5	78 34.5	92 ▲ 7.1	98 3.2	80 11.1	105 11.7	1,073 ▲ 17.0
パルプ・紙・紙加工製造業	60 ▲ 46.4	59 ▲ 35.2	118 ▲ 10.6	85 ▲ 48.2	86 ▲ 26.5	101 ▲ 23.5	65 ▲ 27.8	197 203.1	71 6.0	68 1.5	79 51.9	91 18.2	90 50.0	1,110 ▲ 0.4
化 学 工 業	5 ▲ 79.2	2 ▲ 88.2	6 ▲ 92.6	12 ▲ 25.0	3 ▲ 25.0	12 ▲ 58.6	16 166.7	14 1300.0	19 533.3	19 171.4	19 142.9	17 ▲ 75.0	18 260.0	141 ▲ 25.0
プラスチック製品製造業	12 9.1	21 ▲ 62.5	5 ▲ 68.8	22 214.3	27 ▲ 28.9	11 ▲ 35.3	12 200.0	16 77.8	7 133.3	22 175.0	14 75.0	7 600.0	13 8.3	177 ▲ 1.1
金属製品製造業	13 ▲ 88.2	38 ▲ 49.3	10 ▲ 87.7	34 ▲ 71.7	28 ▲ 56.3	21 ▲ 58.8	22 ▲ 65.6	26 ▲ 60.0	39 62.5	27 0.0	34 21.4	27 50.0	42 223.1	348 ▲ 44.8
はん用機械器具製造業	37 ▲ 51.9	42 ▲ 42.5	17 ▲ 83.0	27 ▲ 69.0	39 ▲ 51.3	15 ▲ 74.1	22 ▲ 56.9	41 ▲ 44.6	38 40.7	38 18.8	44 33.3	30 42.9	41 10.8	394 ▲ 41.5
生産用機械器具製造業	48 ▲ 29.4	29 ▲ 54.0	19 ▲ 66.1	23 ▲ 72.9	44 10.0	20 ▲ 74.7	19 ▲ 62.0	56 700.0	13 ▲ 59.4	68 277.8	134 378.6	30 130.8	49 2.1	504 ▲ 2.9
電子部品・デバイス・ 電子回路製造業	6 ▲ 87.5	5 ▲ 83.9	69 762.5	37 94.7	19 ▲ 26.9	90 8900.0	13 333.3	3 ▲ 88.0	106 5200.0	10 900.0	93 1228.6	9 ▲ 91.7	18 200.0	472 99.2
電気機械器具製造業	8 ▲ 86.9	22 ▲ 64.5	17 ▲ 66.0	6 ▲ 66.7	15 ▲ 81.7	11 ▲ 71.8	36 157.1	75 525.0	29 0.0	36 300.0	38 322.2	16 ▲ 46.7	48 500.0	349 ▲ 3.6
輸送用機械器具製造業	110 ▲ 64.1	94 ▲ 80.3	84 ▲ 79.7	121 ▲ 62.2	136 ▲ 70.6	61 ▲ 83.6	93 ▲ 65.9	117 ▲ 46.1	102 ▲ 49.8	132 ▲ 27.5	123 7.0	116 5.5	202 83.6	1,381 ▲ 57.6
その他の製造業	12 ▲ 67.6	10 ▲ 56.5	19 5.6	10 ▲ 72.2	5 ▲ 73.7	9 ▲ 72.7	16 300.0	25 4.2	10 ▲ 16.7	17 ▲ 70.7	31 416.7	19 18.8	15 25.0	186 ▲ 28.7
電気・ガス・熱供給・水道業	2 0.0	3 0.0	0 ▲ 100.0	1 ▲ 50.0	0 ▲ 100.0	1 0.0	1 -	0 -	3 50.0	4 33.3	2 0.0	3 ▲ 40.0	4 100.0	22 ▲ 4.3
情 報 通 信 業	117 ▲ 2.5	79 ▲ 41.9	320 107.8	187 12.0	132 ▲ 12.0	140 ▲ 19.5	219 55.3	123 35.2	129 ▲ 7.2	120 ▲ 11.8	143 40.2	91 ▲ 3.2	127 8.5	1,810 13.1
情報サービス業	85 ▲ 2.3	56 ▲ 42.3	302 179.6	175 57.7	96 ▲ 23.2	111 ▲ 22.4	184 78.6	94 32.4	101 0.0	76 ▲ 37.2	126 72.6	72 ▲ 2.7	112 31.8	1,505 24.2
運 輸 業、 郵 便 業	359 ▲ 18.4	352 ▲ 26.7	300 ▲ 22.1	280 ▲ 31.0	549 5.8	320 ▲ 16.7	268 ▲ 21.2	433 27.4	473 50.2	391 47.0	382 28.6	304 33.3	307 ▲ 14.5	4,359 0.9
卸 売 業、 小 売 業	926 ▲ 22.2	1,095 ▲ 26.2	1,037 ▲ 12.1	1,216 ▲ 2.2	1,144 ▲ 18.2	1,139 ▲ 5.4	928 ▲ 0.6	1,100 ▲ 23.0	1,072 1.8	1,039 7.2	1,298 ▲ 0.8	959 ▲ 12.9	1,055 13.9	13,082 ▲ 8.1
金 融 業、 保 険 業	72 ▲ 43.3	128 2.4	99 ▲ 10.8	60 ▲ 50.4	70 ▲ 55.7	78 ▲ 16.1	50 ▲ 54.5	83 ▲ 33.1	66 ▲ 53.5	47 ▲ 46.0	107 ▲ 15.1	102 67.2	59 ▲ 18.1	949 ▲ 28.6
不動産業、物品賃借業	58 ▲ 23.7	61 ▲ 32.2	87 7.4	53 1.9	65 ▲ 38.7	49 ▲ 54.2	44 ▲ 4.3	61 ▲ 31.5	46 ▲ 41.8	72 94.6	78 5.4	42 ▲ 48.1	78 34.5	736 ▲ 18.2
学術研究、専門・技術サービス業	157 ▲ 14.2	139 ▲ 31.9	282 75.2	315 60.7	163 ▲ 37.8	229 ▲ 8.0	174 ▲ 3.3	285 66.7	133 ▲ 26.1	216 ▲ 33.9	212 29.3	212 14.6	120 ▲ 23.6	2,480 1.8
宿泊業、飲食サービス業	568 ▲ 7.8	646 ▲ 19.9	661 ▲ 12.3	552 ▲ 22.3	629 ▲ 26.8	633 ▲ 5.5	420 ▲ 35.0	645 ▲ 20.8	755 10.9	713 9.5	772 4.9	669 10.4	722 27.1	7,817 ▲ 8.0
生活関連サービス業、娯楽業	536 73.5	286 ▲ 1.7	268 ▲ 11.6	479 88.6	335 ▲ 1.5	283 ▲ 9.9	436 ▲ 14.5	367 ▲ 15.6	249 ▲ 38.2	413 ▲ 38.3	303 1.7	219 17.1	371 ▲ 30.8	4,009 ▲ 11.7
教 育、 学 習 支 援 業	138 22.1	282 88.0	83 7.8	145 25.0	179 ▲ 3.2	82 ▲ 21.2	171 12.5	134 ▲ 38.2	77 ▲ 50.0	238 0.4	208 ▲ 25.4	88 46.7	98 ▲ 36.2	1,775 ▲ 5.0
医 療 福 祉	1,511 2.2	1,440 ▲ 2.7	1,387 7.5	1,392 ▲ 11.9	1,439 ▲ 2.1	1,338 8.0	1,395 ▲ 0.1	1,616 ▲ 1.0	1,764 12.1	1,652 4.6	1,657 18.7	1,414 5.6	1,507 ▲ 0.3	18,001 2.9
医 療 業	711 ▲ 12.5	689 ▲ 15.8	690 3.6	694 ▲ 18.3	730 ▲ 13.1	674 3.5	701 ▲ 5.4	805 ▲ 5.6	796 0.6	835 ▲ 2.3	826 10.9	728 11.1	779 9.6	8,947 ▲ 2.5
社会保険・社会福祉・介護事業	774 18.2	741 12.6	689 11.5	693 ▲ 4.3	705 13.7	660 14.6	690 6.3	802 5.0	956 24.3	788 11.1	828 27.4	679 2.7	717 ▲ 7.4	8,948 9.5
複 合 サ ー ビ ス 事 業	98 133.3	123 207.5	71 ▲ 40.3	84 9.1	185 22.5	227 ▲ 51.5	48 50.0	61 ▲ 39.6	85 14.9	70 20.7	60 ▲ 1.6	99 200.0	153 56.1	1,266 ▲ 3.5
サ ー ビ ス 業 (他に分類されないもの)	1,071 ▲ 13.1	986 ▲ 0.2	805 ▲ 18.7	786 ▲ 25.1	870 ▲ 17.1	945 ▲ 3.9	1,029 7.0	1,069 111.2	850 12.6	933 2.0	962 8.8	755 17.6	1,012 ▲ 5.5	11,002 ▲ 2.2
公務(他に分類されるものを除く)、 その他	263 237.2	193 216.4	97 4.3	157 115.1	129 22.9	124 ▲ 44.6	364 90.6	136 ▲ 47.9	200 ▲ 20.0	332 17.7	198 15.8	153 23.4	114 ▲ 56.7	2,197 4.7
合 計	6,960 ▲ 11.8	6,885 ▲ 17.2	6,689 ▲ 11.5	6,965 ▲ 12.2	7,228 ▲ 18.3	6,812 ▲ 13.6	6,467 ▲ 7.5	7,547 ▲ 6.5	7,055 2.0	7,306 ▲ 1.3	7,775 13.7	6,149 5.4	6,977 0.2	83,855 ▲ 6.4

(注) 1 上段：新規求人数(原数値、パートを含む)、下段：新規求人の対前年度比。
2 産業分類は、平成19年11月改訂の『日本標準産業分類』によるものである。

安定所別・主要産業別新規求人への動向 (平成22年6月対前年増減数)

	松山		今治		新居浜		西条		四国中央		八幡浜		宇和高		大洲		県計			
	22年 6月	21年 6月	22年 6月	21年 6月	22年 6月	21年 6月	22年 6月	21年 6月	22年 6月	21年 6月	22年 6月	21年 6月	22年 6月	21年 6月	22年 6月	21年 6月	22年 6月	21年 6月	増減	
農、林、漁業	1	5 ▲4	2	1	0	0	8	6	2	0	0	10	10	30	151 ▲121	4	1	3	55	174 ▲119
鉱業、採石業、 砂利採取業	0	0	0	1 ▲1	0	0	0	0	0	0	0	0	0	0	0	0	0	0	0	1 ▲1
建設業	110	84	53	50	3	49	56	27	29	24 ▲4	10	25 ▲15	10	5	5	6	4	2	314	262
製造業	222	151	238	182	56	88	92	47	45	119	6	41	39	2	23	49	33	16	891	647
電気・ガス、 熱供給、水道業	2	0	0	0	2	0	0	2	▲2	0	0	0	0	0	0	0	0	0	4	2
情報通信業	105	96	9	5	4	4	0	0	0	1	0	0	0	8	1	7	0	0	127	117
運輸業、郵便業	125	173 ▲48	70	72 ▲2	36	36	26	▲2	26	20	6	11	10	1	19	▲9	3	2	307	359 ▲52
卸売業、小売業	529	408	124	99	25	83	102	▲25	102	51	▲3	50	50	0	68	67	1	▲2	1,055	926
金融業、保険業	20	41 ▲21	14	12	2	11	2	5 ▲3	3	3	0	3	2	1	5	0	5	1	59	72 ▲13
不動産業、 物品賃借業	42	30	12	12	0	16	6	7 ▲1	0	3	▲3	0	3	▲3	0	0	0	2	78	58
学術研究、専門・ 技術サービス業	83	74	17	34 ▲17	7	14 ▲7	3	11 ▲8	2	2	0	1	1	0	5	7	▲2	14	120	157 ▲37
宿泊業、 飲食サービス業	392	188	81	76	5	46	33	▲56	54	47	7	33	37	▲4	30	32	▲2	63	722	568
生活関連サービス業、 娯楽業	218	401 ▲183	33	21	12	30	45	40	5	13	▲8	9	9	0	8	11	▲3	5	371	536 ▲165
教育、 学習支援業	52	32	11	20 ▲9	14	14	2	1	1	3	▲59	6	3	3	1	5	▲4	3	88	138 ▲50
医療、福祉	701	760 ▲59	216	189	27	139	103	▲35	18	69	59	92	81	11	79	90	▲11	73	1,507	1,511 ▲4
医療業	396	380	128	112	16	40	53	▲13	23	43	17	57	54	3	25	33	▲8	27	779	711
社会福祉、社会 福祉、介護事業	297	354 ▲57	87	77	10	97	45	▲24	26	42	▲16	35	27	8	54	57	▲3	46	717	774 ▲57
複合サービス事業	104	26	15	4	11	8	6	19 ▲13	9	21	▲12	3	4	▲1	1	4	▲3	7	153	98
サービス業 (他に分類されないもの) 公務員(他に分類されるものを除く)、その他	589	600 ▲11	90	124 ▲34	172	128	44	▲71	61	53	8	17	17	0	61	51	10	6	1,012	1,071 ▲59
38	125 ▲87	3	18 ▲15	7	16 ▲9	16	▲9	21	▲5	20	5	11	12	▲1	10	27	▲17	4	114	263 ▲149
合計	3,333	3,194	988	920	68	708	677	31	519	▲49	462	508	▲46	297	303	▲6	493	▲131	6,977	6,960

(注) パートを含む。

常用新規求職者(パートを除く)の推移(愛媛県)
(離職理由別)

(単位:人、%)

	求職者計	①		②				③			
		在職者	離職者	定年	事業主 都合離職者	自己都合 離職者	自営	無業者	家事	その他	
【月平均】 平成16年度	[5,414] 64,972 (▲ 8.9)	[556] 6,672 (11.1)	[4,078] 48,937 (▲ 11.1)	[174] 2,092 (▲ 23.1)	[1,118] 13,414 (▲ 13.9)	[2,683] 32,195 (▲ 8.9)	[99] 1,185 (▲ 16.1)	[780] 9,359 (▲ 8.5)	[32] 384 (▲ 14.1)	[748] 8,975 (▲ 8.2)	
【月平均】 平成17年度	[5,199] 62,391 (▲ 4.0)	[663] 7,952 (19.2)	[3,904] 46,848 (▲ 4.3)	[132] 1,589 (▲ 24.0)	[1,103] 13,240 (▲ 1.3)	[2,562] 30,748 (▲ 4.5)	[99] 1,184 (▲ 0.1)	[633] 7,591 (▲ 18.9)	[32] 381 (▲ 0.8)	[601] 7,210 (▲ 19.7)	
【月平均】 平成18年度	[5,178] 62,138 (▲ 0.4)	[808] 9,700 (22.0)	[3,769] 45,226 (▲ 3.5)	[117] 1,408 (▲ 11.4)	[1,013] 12,150 (▲ 8.2)	[2,538] 30,459 (▲ 0.9)	[93] 1,119 (▲ 5.5)	[601] 7,212 (▲ 5.0)	[36] 432 (13.4)	[565] 6,780 (▲ 6.0)	
【月平均】 平成19年度	[4,961] 59,536 (▲ 4.2)	[851] 10,216 (5.3)	[3,516] 42,187 (▲ 6.7)	[111] 1,335 (▲ 5.2)	[1,019] 12,229 (0.7)	[2,288] 27,461 (▲ 9.8)	[92] 1,103 (▲ 1.4)	[594] 7,133 (▲ 1.1)	[48] 573 (32.6)	[547] 6,560 (▲ 3.2)	
【月平均】 平成20年度	[5,087] 61,043 (2.5)	[938] 11,254 (10.2)	[3,569] 42,824 (1.5)	[125] 1,499 (12.3)	[1,146] 13,755 (12.5)	[2,188] 26,254 (▲ 4.4)	[107] 1,282 (16.2)	[580] 6,965 (▲ 2.4)	[59] 703 (22.7)	[522] 6,262 (▲ 4.5)	
【月平均】 平成21年度	[5,409] 64,906 (6.3)	[962] 11,538 (2.5)	[3,748] 44,977 (5.0)	[145] 1,742 (16.2)	[1,355] 16,261 (18.2)	[2,131] 25,572 (▲ 2.6)	[111] 1,331 (3.8)	[699] 8,391 (20.5)	[76] 911 (29.6)	[623] 7,480 (19.5)	
21年4月	7,680 (15.7)	914 (7.9)	5,980 (18.2)	371 (13.8)	2,754 (52.3)	2,719 (▲ 3.9)	131 (50.6)	786 (7.5)	86 (53.6)	700 (3.7)	
5月	5,451 (7.8)	944 (2.3)	3,866 (8.2)	136 (30.8)	1,456 (32.4)	2,159 (▲ 3.5)	106 (▲ 17.2)	641 (14.3)	74 (39.6)	567 (11.6)	
6月	5,447 (20.2)	924 (17.4)	3,870 (22.3)	125 (31.6)	1,383 (54.5)	2,222 (8.1)	137 (16.1)	653 (12.4)	69 (46.8)	584 (9.4)	
7月	5,307 (13.2)	871 (1.8)	3,762 (13.0)	140 (52.2)	1,378 (37.9)	2,116 (▲ 0.7)	125 (20.2)	674 (34.3)	81 (14.1)	593 (37.6)	
8月	4,803 (10.3)	863 (5.0)	3,358 (9.1)	130 (26.2)	1,108 (31.4)	2,026 (▲ 0.2)	87 (▲ 14.7)	582 (28.5)	62 (▲ 4.6)	520 (34.0)	
9月	5,279 (7.9)	967 (13.1)	3,688 (5.2)	118 (16.8)	1,239 (27.9)	2,224 (▲ 4.1)	99 (▲ 13.2)	624 (17.3)	90 (66.7)	534 (11.7)	
10月	5,196 (3.2)	912 (5.8)	3,665 (0.2)	128 (7.6)	1,233 (16.4)	2,192 (▲ 7.7)	105 (1.9)	619 (20.2)	62 (37.8)	557 (18.5)	
11月	4,287 (7.4)	725 (▲ 14.7)	3,002 (10.7)	108 (18.7)	959 (23.4)	1,847 (5.2)	87 (▲ 2.2)	560 (30.8)	60 (30.4)	500 (30.9)	
12月	3,995 (7.9)	756 (▲ 0.8)	2,716 (7.2)	90 (12.5)	1,013 (30.2)	1,524 (▲ 4.7)	81 (5.2)	523 (28.2)	66 (46.7)	457 (25.9)	
22年1月	5,786 (▲ 6.5)	1,117 (5.1)	3,906 (▲ 13.3)	145 (13.3)	1,312 (▲ 26.4)	2,320 (▲ 5.7)	121 (▲ 9.0)	763 (23.3)	94 (22.1)	669 (23.4)	
2月	5,225 (▲ 6.5)	1,213 (▲ 6.8)	3,211 (▲ 10.1)	118 (▲ 9.9)	1,005 (▲ 15.5)	1,961 (▲ 8.2)	122 (14.0)	801 (12.2)	73 (▲ 6.4)	728 (14.5)	
3月	6,450 (1.1)	1,332 (0.5)	3,953 (▲ 4.3)	133 (3.1)	1,421 (▲ 8.7)	2,262 (▲ 2.7)	130 (8.3)	1,165 (26.5)	94 (42.4)	1,071 (25.3)	
22年4月	7,371 (▲ 4.0)	1,022 (11.8)	5,392 (▲ 9.8)	385 (3.8)	2,189 (▲ 20.5)	2,692 (▲ 1.0)	122 (▲ 6.9)	957 (21.8)	88 (2.3)	869 (24.1)	
5月	5,617 (3.0)	920 (▲ 2.5)	3,967 (2.6)	138 (1.5)	1,572 (8.0)	2,140 (▲ 0.9)	112 (5.7)	730 (13.9)	80 (8.1)	650 (14.6)	
6月	5,390 (▲ 1.0)	1,062 (14.9)	3,654 (▲ 5.6)	116 (▲ 7.2)	1,259 (▲ 9.0)	2,174 (▲ 2.2)	100 (▲ 27.0)	674 (3.2)	62 (▲ 10.1)	612 (4.8)	
7月	(-)	(-)	(-)	(-)	(-)	(-)	(-)	(-)	(-)	(-)	
8月	(-)	(-)	(-)	(-)	(-)	(-)	(-)	(-)	(-)	(-)	
9月	(-)	(-)	(-)	(-)	(-)	(-)	(-)	(-)	(-)	(-)	
10月	(-)	(-)	(-)	(-)	(-)	(-)	(-)	(-)	(-)	(-)	
11月	(-)	(-)	(-)	(-)	(-)	(-)	(-)	(-)	(-)	(-)	
12月	(-)	(-)	(-)	(-)	(-)	(-)	(-)	(-)	(-)	(-)	
23年1月	(-)	(-)	(-)	(-)	(-)	(-)	(-)	(-)	(-)	(-)	
2月	(-)	(-)	(-)	(-)	(-)	(-)	(-)	(-)	(-)	(-)	
3月	(-)	(-)	(-)	(-)	(-)	(-)	(-)	(-)	(-)	(-)	

(注) 1 ()内は、前年同月比を示す。
2 求職者計と①在職者、②離職者、③無業者の合計は再就職件数が計上されていないので一致しない。
【資料出所】 愛媛労働局「職業安定業務統計」

正社員職業紹介状況 (原数値)

愛媛労働局

項 目		平成22年 6月	平成21年 6月	前年同月比 (差)	
①	月間有効求職者数 (人) (パートタイムを除く常用)	23,273	24,418	▲ 4.7%	
正社員	②	月間有効求人数 (人)	7,336	6,713	9.3%
	③	新規求人数 (人)	3,002	2,843	5.6%
	④	就職件数 (件)	1,115	986	13.1%
	⑤	有効求人倍率 (倍) (②/①) (原数値)	0.32	0.27	0.05 p

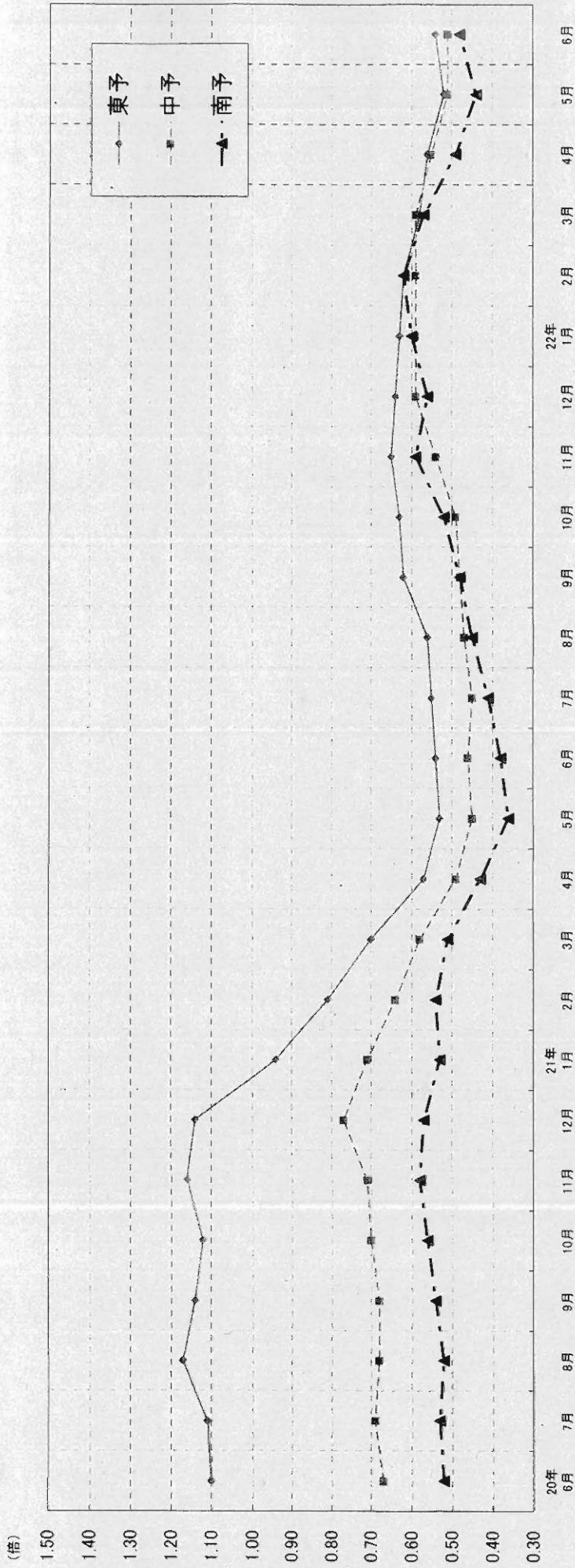
(注) 正社員の有効求人倍率は正社員の月間有効求人数をパートタイムを除く常用の月間有効求職者数で除して算出しているが、パートタイムを除く常用の月間有効求職者数には派遣労働者や契約社員を希望する者も含まれるため、厳密な意味での正社員有効求人倍率より低い値となる。

月間有効求人倍率の推移(原数値)

		22年6月	21年6月	増減率(差)
① 月間有効 求人倍率 (③/②)	東予	0.54	0.54	0.00 p
	中予	0.51	0.46	0.05 p
	南予	0.48	0.38	0.10 p
	県計	0.52	0.48	0.04 p
② 月間有効 求職者数 (人)	東予	11,437	11,319	1.0
	中予	15,682	15,804	▲ 0.8
	南予	4,881	5,880	▲ 17.0
	県計	32,000	33,003	▲ 3.0
③ 月間有効 求人数 (人)	東予	6,216	6,134	1.3
	中予	8,040	7,332	9.7
	南予	2,348	2,249	4.4
	県計	16,604	15,715	5.7

(注) 学卒を除き、パートタイムを含む。

地域別有効求人倍率の推移(原数値)



	20年	7月	8月	9月	10月	11月	12月	21年	1月	2月	3月	4月	5月	6月	7月	8月	9月	10月	11月	12月	22年	1月	2月	3月	4月	5月	6月
東予	1.10	1.11	1.17	1.14	1.12	1.16	1.14	0.94	0.81	0.70	0.57	0.54	0.53	0.54	0.55	0.56	0.62	0.63	0.63	0.65	0.64	0.63	0.62	0.58	0.56	0.52	0.54
中予	0.67	0.69	0.68	0.68	0.70	0.71	0.77	0.71	0.64	0.58	0.49	0.46	0.45	0.46	0.45	0.47	0.48	0.49	0.54	0.59	0.59	0.59	0.59	0.59	0.55	0.51	0.51
南予	0.52	0.53	0.52	0.54	0.56	0.58	0.57	0.53	0.54	0.51	0.43	0.38	0.36	0.38	0.41	0.45	0.48	0.52	0.59	0.56	0.60	0.62	0.57	0.49	0.44	0.48	0.48

職業紹介状況

愛媛労働局職業安定部職業安定課

平成 22 年 6 月

項目 年度・月	A 新規求職申込件数			B 月間有効求職者数			C 新規求人数			D 月間有効求人数			E 就職件数			F 充足数		求人倍率 (※原数値)		就職率 E/A(%)	充足率 F/C(%)
	常用	うち 中高年	うち (※)	常用	うち 中高年	うち (※)	常用	うち 中高年	うち (※)	常用	うち 中高年	うち (※)	常用	うち 中高年	うち (※)	新規	有効	新規	有効		
平成 21 年度	89,775	27,054	31,592	364,677	173,207	146,409	82,587	195,345	173,824	29,608	7,378	8,799	26,450	7,378	8,799	28,862	25,743	0.92	0.54	33.0	34.9
平均	7,481	2,255	2,633	30,390	30,311	14,434	6,882	5,952	15,279	14,485	2,204	733	2,407	615	733	2,405	2,145	*	*	*	*
平成 21 年 6 月	7,744	2,385	2,785	33,003	32,801	16,428	6,960	6,049	15,715	14,285	2,624	710	2,407	710	763	2,511	2,312	0.90	0.48	0.53	33.9
平成 21 年 7 月	7,165	2,285	2,591	32,335	32,109	16,532	6,885	6,171	15,391	13,866	2,381	657	2,156	657	722	2,336	2,102	0.96	0.48	0.52	33.2
平成 21 年 8 月	6,623	2,168	2,246	31,291	31,251	15,874	6,689	5,801	15,502	14,047	2,308	665	2,123	665	686	2,234	2,051	1.01	0.50	0.52	34.8
平成 21 年 9 月	7,485	2,067	2,424	31,061	30,999	15,372	6,965	6,110	16,392	14,839	2,595	682	2,353	682	772	2,523	2,275	0.93	0.53	0.53	34.8
平成 21 年 10 月	7,163	2,142	2,504	30,429	30,400	14,667	7,228	6,032	16,594	14,827	2,705	683	2,398	683	858	2,592	2,303	1.01	0.55	0.54	35.9
平成 21 年 11 月	5,891	1,682	2,029	28,597	28,549	13,648	6,812	5,457	16,708	14,177	2,378	604	2,020	604	731	2,338	1,990	1.16	0.58	0.54	34.3
平成 21 年 12 月	5,455	1,571	2,002	26,471	26,420	12,835	6,467	4,971	16,011	13,257	2,147	509	1,648	509	635	2,082	1,583	1.19	0.60	0.52	32.2
平成 22 年 1 月	7,980	2,194	2,842	27,172	27,103	12,742	7,547	6,375	16,475	14,330	2,020	483	1,627	483	649	2,001	1,607	0.95	0.61	0.54	26.5
平成 22 年 2 月	7,160	1,676	2,368	28,130	28,058	12,102	7,065	6,197	17,058	15,033	2,335	529	2,127	529	680	2,306	2,098	0.99	0.61	0.55	32.7
平成 22 年 3 月	8,895	2,175	2,999	30,467	30,413	12,224	7,306	6,530	17,787	15,813	2,947	638	2,722	638	909	2,897	2,671	0.82	0.58	0.56	33.1
平成 22 年 4 月	10,451	3,763	4,138	32,724	32,682	13,443	7,775	7,255	17,815	16,485	2,800	595	2,673	595	801	2,710	2,587	0.74	0.54	0.59	26.8
平成 22 年 5 月	7,966	2,222	2,773	32,613	32,572	13,615	6,149	5,557	16,381	15,183	2,493	558	2,365	558	691	2,457	2,326	0.77	0.50	0.57	31.3
平成 22 年 6 月	7,662	2,064	2,624	32,000	31,885	13,888	6,977	5,895	16,604	14,845	2,754	614	2,445	614	779	2,672	2,393	0.91	0.52	0.58	35.9
前月比	▲ 3.8	▲ 4.7	▲ 7.1	▲ 1.9	▲ 2.1	▲ 2.0	▲ 13.5	▲ 6.1	▲ 1.4	▲ 2.2	▲ 10.5	▲ 3.4	▲ 10.0	▲ 10.0	▲ 12.7	▲ 8.8	▲ 2.9	▲ 0.14p	▲ 0.02p	▲ 0.01p	▲ 4.6p
前年同期比	▲ 1.1	▲ 0.1	▲ 13.5	▲ 3.0	▲ 2.8	▲ 15.5	▲ 0.2	▲ 2.5	▲ 5.7	▲ 3.9	▲ 5.0	▲ 1.6	▲ 13.5	▲ 2.1	▲ 6.4	▲ 3.5	▲ 0.01p	*	*	*	▲ 1.7p

(公共職業安定所別)

中予	松山		今治		新居浜		西条		四国中央		八幡浜		宇和島		大洲	
	1.3	3.704	19.8	1.012	11.2	714	▲ 5.2	587	0.6	497	▲ 20.1	446	▲ 26.7	444	▲ 20.1	258
	1.3	3,702	21.5	1,011	10.9	712	▲ 5.3	586	0.6	497	▲ 15.9	370	▲ 23.0	439	▲ 19.1	254
	▲ 3.3	▲ 1,065	▲ 0.7	▲ 289	▲ 3.0	▲ 161	▲ 15.2	▲ 145	▲ 16.3	▲ 128	▲ 33.8	▲ 117	▲ 38.9	▲ 107	▲ 37.3	▲ 52
	▲ 0.8	▲ 15,677	▲ 9.8	▲ 4,113	▲ 1.3	▲ 2,768	▲ 7.8	▲ 2,589	▲ 1.1	▲ 1,967	▲ 13.2	▲ 1,610	▲ 20.4	▲ 2,014	▲ 14.2	▲ 1,257
	▲ 0.9	▲ 5,866	▲ 11.4	▲ 1,642	▲ 2.0	▲ 1,107	▲ 13.8	▲ 519	▲ 7.9	▲ 866	▲ 14.2	▲ 789	▲ 18.8	▲ 1,014	▲ 11.8	▲ 581
	▲ 3.8	▲ 2,704	▲ 7.4	▲ 988	▲ 4.6	▲ 708	▲ 8.6	▲ 498	▲ 9.1	▲ 462	▲ 2.0	▲ 283	▲ 10.2	▲ 362	▲ 4.4	▲ 308
	▲ 9.7	▲ 8,040	▲ 2.6	▲ 2,279	▲ 0.1	▲ 1,531	▲ 3.5	▲ 498	▲ 0.1	▲ 417	▲ 6.4	▲ 727	▲ 19.1	▲ 841	▲ 48.3	▲ 780
	▲ 5.1	▲ 6,945	▲ 4.4	▲ 1,770	▲ 5.6	▲ 1,316	▲ 5.9	▲ 1,316	▲ 0.1	▲ 977	▲ 5.6	▲ 695	▲ 10.6	▲ 747	▲ 39.1	▲ 679
	▲ 15.3	▲ 1,189	▲ 5.0	▲ 377	▲ 5.0	▲ 274	▲ 6.6	▲ 241	▲ 0.5	▲ 201	▲ 13.4	▲ 155	▲ 15.9	▲ 191	▲ 15.6	▲ 126
	▲ 9.4	▲ 268	▲ 4.2	▲ 351	▲ 3.8	▲ 249	▲ 15.4	▲ 241	▲ 2.1	▲ 189	▲ 15.1	▲ 135	▲ 10.5	▲ 171	▲ 10.7	▲ 114
	▲ 10.1	▲ 288	▲ 15.0	▲ 85	▲ 11.3	▲ 55	▲ 27.3	▲ 56	▲ 3.3	▲ 63	▲ 40.4	▲ 31	▲ 9.5	▲ 38	▲ 0.0	▲ 18
	▲ 12.7	▲ 337	▲ 4.7	▲ 102	▲ 11.3	▲ 79	▲ 15.7	▲ 70	▲ 8.6	▲ 53	▲ 18.2	▲ 45	▲ 28.6	▲ 50	▲ 115.0	▲ 43
	▲ 10.1	▲ 1,033	▲ 4.2	▲ 377	▲ 5.0	▲ 274	▲ 6.6	▲ 241	▲ 0.5	▲ 201	▲ 13.4	▲ 155	▲ 10.5	▲ 191	▲ 15.6	▲ 126
	▲ 12.7	▲ 337	▲ 4.7	▲ 102	▲ 11.3	▲ 79	▲ 15.7	▲ 70	▲ 8.6	▲ 53	▲ 18.2	▲ 45	▲ 28.6	▲ 50	▲ 115.0	▲ 43
	▲ 15.6	▲ 1,076	▲ 7.1	▲ 364	▲ 5.6	▲ 218	▲ 11.0	▲ 233	▲ 6.9	▲ 202	▲ 21.0	▲ 124	▲ 21.4	▲ 151	▲ 21.2	▲ 113
	▲ 10.1	▲ 1,076	▲ 6.9	▲ 341	▲ 3.5	▲ 218	▲ 0.5	▲ 193	▲ 0.06p	▲ 0.53	▲ 22.8	▲ 0.67	▲ 0.01p	▲ 138	▲ 0.26p	▲ 113
	▲ 0.05p	▲ 0.51	▲ 0.04p	▲ 0.55	▲ 0.00p	▲ 0.55	▲ 0.05p	▲ 0.53	▲ 0.10p	▲ 0.53	▲ 0.08p	▲ 0.45	▲ 0.01p	▲ 0.42	▲ 0.26p	▲ 0.62
	*	0.90	▲ 0.11p	0.98	▲ 0.06p	0.99	▲ 0.04p	0.88	▲ 0.10p	0.93	0.13p	0.67	0.01p	0.82	0.27p	1.19
	▲ 3.9p	32.1	▲ 5.2p	37.3	▲ 2.3p	38.4	▲ 0.6p	41.1	▲ 0.1p	40.4	2.7p	34.8	5.5p	43.0	15.1p	48.8
	▲ 0.2p	▲ 0.2p	▲ 36.8	▲ 3.6p	33.3	▲ 0.6p	7.9p	44.9	▲ 6.8p	45.0	▲ 10.0p	41.8	2.8p	41.7	5.9p	40.9

(注)・公共職業安定所別上段は対前年同月比、下段は原数値である。* 新規卒卒を除きパートタイムを含む。

一般職業紹介状況（全数）

平成22年6月

項目 年月	月間有効求職者		月間有効求人数		有効求人倍率		新規求職者数		新規求人数		新規求人倍率		就職件数
	季調値 対前月	原数値 対前年 同月	季調値 対前月	原数値 対前年 同月	季節 調整値	原数値	季調値 対前月	原数値 対前年 同月	季調値 対前月	原数値 対前年 同月	季節 調整値	原数値	原数値 対前年 同月
	増減率	増減率	増減率	増減率			増減率	増減率	増減率	増減率			増減率
平成17年	—	▲ 2.0	—	8.1	—	0.83	—	▲ 4.3	—	5.8	—	1.26	1.9
平成18年	—	▲ 1.2	—	5.2	—	0.89	—	2.3	—	4.7	—	1.29	7.9
平成19年	—	▲ 1.3	—	▲ 2.9	—	0.87	—	▲ 3.4	—	▲ 2.4	—	1.31	▲ 2.6
平成20年	—	▲ 0.4	—	▲ 3.4	—	0.85	—	▲ 0.2	—	▲ 4.6	—	1.25	▲ 1.9
平成21年	—	19.3	—	▲ 22.0	—	0.55	—	12.8	—	▲ 16.8	—	0.92	5.3
平成17年度	—	▲ 0.6	—	9.9	—	0.86	—	▲ 0.1	—	7.7	—	1.28	5.3
平成18年度	—	▲ 1.7	—	1.6	—	0.88	—	0.8	—	1.4	—	1.29	4.0
平成19年度	—	▲ 1.2	—	▲ 2.7	—	0.87	—	▲ 3.3	—	▲ 2.0	—	1.30	▲ 0.8
平成20年度	—	2.9	—	▲ 8.3	—	0.78	—	4.0	—	▲ 9.7	—	1.13	▲ 4.3
平成21年度	—	16.8	—	▲ 19.3	—	0.54	—	7.8	—	▲ 12.6	—	0.92	7.6
《平成20年度》													
20年 4月	▲ 2.4	▲ 1.0	▲ 1.3	0.7	0.91	0.84	▲ 3.0	2.6	1.2	5.3	1.35	0.94	▲ 4.7
5月	0.4	▲ 1.7	▲ 1.4	▲ 2.5	0.89	0.79	0.8	▲ 4.2	▲ 2.7	▲ 10.4	1.30	1.14	▲ 5.1
6月	▲ 0.1	▲ 1.5	▲ 2.0	▲ 1.7	0.87	0.78	▲ 1.5	▲ 4.6	▲ 2.4	▲ 1.9	1.29	1.25	▲ 1.4
7月	▲ 0.2	▲ 1.4	▲ 0.8	▲ 2.0	0.87	0.79	0.3	▲ 1.2	▲ 0.4	1.1	1.28	1.33	▲ 4.5
8月	0.7	▲ 3.2	▲ 1.9	▲ 6.1	0.85	0.81	3.0	▲ 8.9	▲ 3.9	▲ 16.0	1.20	1.30	▲ 2.6
9月	1.0	▲ 0.7	▲ 3.3	▲ 4.6	0.81	0.80	0.0	5.2	0.3	▲ 0.2	1.20	1.16	▲ 1.8
10月	2.1	▲ 0.2	0.2	▲ 5.1	0.80	0.81	4.1	1.4	▲ 1.6	▲ 11.6	1.13	1.28	▲ 6.4
11月	2.9	1.3	0.8	▲ 8.2	0.78	0.83	3.1	▲ 3.5	4.8	▲ 11.5	1.15	1.46	▲ 11.7
12月	2.5	5.6	▲ 1.9	▲ 7.4	0.74	0.86	2.3	15.3	▲ 7.3	▲ 6.3	1.04	1.39	5.0
21年 1月	3.0	10.2	▲ 7.5	▲ 15.8	0.67	0.76	3.3	16.2	▲ 4.1	▲ 19.8	0.97	0.98	9.3
2月	2.8	11.3	▲ 5.5	▲ 20.5	0.61	0.68	0.1	8.5	▲ 9.3	▲ 24.6	0.88	0.90	▲ 14.7
3月	2.8	18.1	▲ 3.3	▲ 23.8	0.58	0.61	1.9	21.9	8.3	▲ 13.5	0.93	0.86	▲ 6.6
《平成21年度》													
21年 4月	2.5	23.1	▲ 3.1	▲ 25.9	0.55	0.51	▲ 3.4	16.0	▲ 4.1	▲ 20.5	0.93	0.64	8.8
5月	1.5	22.5	▲ 3.3	▲ 28.8	0.52	0.46	1.9	8.1	▲ 4.9	▲ 27.5	0.86	0.77	▲ 2.5
6月	0.0	24.9	2.6	▲ 23.7	0.53	0.48	▲ 0.6	22.7	8.4	▲ 11.8	0.94	0.90	10.0
7月	0.9	25.0	▲ 1.2	▲ 24.7	0.52	0.48	▲ 0.5	14.9	▲ 2.7	▲ 17.2	0.92	0.96	6.3
8月	0.9	26.0	0.6	▲ 22.5	0.52	0.50	0.6	14.2	1.3	▲ 11.5	0.93	1.01	15.7
9月	▲ 0.4	21.7	0.7	▲ 19.8	0.53	0.53	1.2	9.0	0.5	▲ 12.2	0.92	0.93	8.3
10月	▲ 2.0	17.4	▲ 0.2	▲ 20.5	0.54	0.55	▲ 3.1	3.3	▲ 6.9	▲ 18.3	0.89	1.01	9.8
11月	0.0	15.8	0.4	▲ 18.9	0.54	0.58	0.8	8.7	6.1	▲ 13.6	0.93	1.16	18.1
12月	1.4	13.7	▲ 1.4	▲ 19.6	0.52	0.60	4.1	8.2	1.1	▲ 7.5	0.91	1.19	11.0
22年 1月	▲ 3.3	7.5	▲ 0.1	▲ 13.7	0.54	0.61	▲ 5.8	▲ 3.5	0.0	▲ 6.5	0.96	0.95	▲ 2.7
2月	▲ 0.4	3.6	1.2	▲ 7.5	0.55	0.61	▲ 2.1	▲ 6.5	▲ 2.7	2.0	0.96	0.99	1.5
3月	0.9	2.5	2.2	▲ 1.6	0.56	0.58	7.2	3.5	1.1	▲ 1.3	0.90	0.82	8.4
《平成22年度》													
22年 4月	0.4	▲ 0.4	6.6	7.3	0.59	0.54	▲ 3.4	▲ 1.7	14.8	13.7	1.07	0.74	0.4
5月	0.3	▲ 0.8	▲ 3.0	8.4	0.57	0.50	6.0	4.7	▲ 13.3	5.4	0.88	0.77	4.7
6月	▲ 1.8	▲ 3.0	0.5	5.7	0.58	0.52	▲ 3.3	▲ 1.1	3.6	0.2	0.94	0.91	5.0
7月													
8月													
9月													
10月													
11月													
12月													
23年 1月													
2月													
3月													

(注) 1 新規学卒者を除きパートタイムを含む
2 平成21年12月以前の数値は新季節指数により改訂されている。

有効求人倍率の推移（季節調整値）

（新規学卒者を除きパートタイムを含む）

愛媛労働局

	1月	2月	3月	4月	5月	6月	7月	8月	9月	10月	11月	12月	年計	年度計
昭和 38年	0.19	0.28	0.29	0.31	0.31	0.31	0.35	0.31	0.29	0.34	0.33	0.32	0.31	0.32
39年	0.33	0.33	0.31	0.36	0.37	0.36	0.35	0.35	0.33	0.34	0.33	0.34	0.34	0.34
40年	0.32	0.32	0.30	0.28	0.28	0.28	0.28	0.29	0.28	0.29	0.30	0.28	0.29	0.29
41年	0.29	0.29	0.30	0.32	0.33	0.33	0.35	0.37	0.38	0.38	0.36	0.38	0.34	0.37
42年	0.41	0.41	0.45	0.45	0.47	0.49	0.50	0.51	0.47	0.51	0.53	0.55	0.48	0.51
43年	0.59	0.56	0.53	0.53	0.55	0.59	0.58	0.58	0.58	0.58	0.60	0.58	0.58	0.59
44年	0.59	0.63	0.67	0.66	0.67	0.67	0.63	0.67	0.68	0.66	0.69	0.67	0.66	0.69
45年	0.74	0.78	0.78	0.84	0.76	0.75	0.84	0.79	0.88	0.92	0.92	0.91	0.83	0.85
46年	0.88	0.84	0.81	0.77	0.80	0.77	0.76	0.73	0.73	0.73	0.72	0.72	0.77	0.73
47年	0.66	0.66	0.67	0.68	0.70	0.70	0.72	0.77	0.74	0.83	0.87	0.97	0.76	0.84
48年	0.95	1.02	1.10	1.13	1.12	1.19	1.14	1.18	1.20	1.24	1.20	1.16	1.15	1.17
49年	1.16	1.10	1.05	1.03	1.00	0.96	0.92	0.85	0.78	0.76	0.69	0.65	0.90	0.77
50年	0.63	0.61	0.57	0.57	0.55	0.52	0.54	0.54	0.55	0.55	0.55	0.56	0.56	0.56
51年	0.59	0.60	0.61	0.62	0.63	0.57	0.58	0.59	0.56	0.54	0.51	0.50	0.57	0.55
52年	0.51	0.50	0.51	0.50	0.48	0.49	0.48	0.46	0.51	0.47	0.46	0.42	0.49	0.47
53年	0.43	0.44	0.43	0.44	0.45	0.46	0.48	0.46	0.48	0.48	0.50	0.48	0.46	0.49
54年	0.53	0.54	0.54	0.56	0.57	0.57	0.57	0.60	0.62	0.64	0.67	0.67	0.59	0.62
55年	0.66	0.66	0.70	0.72	0.69	0.69	0.66	0.66	0.63	0.63	0.61	0.62	0.66	0.65
56年	0.62	0.63	0.62	0.62	0.61	0.62	0.64	0.62	0.60	0.60	0.58	0.60	0.61	0.60
57年	0.58	0.58	0.54	0.55	0.57	0.56	0.57	0.56	0.57	0.56	0.56	0.55	0.56	0.56
58年	0.56	0.55	0.57	0.58	0.58	0.57	0.58	0.59	0.59	0.60	0.63	0.59	0.58	0.60
59年	0.61	0.62	0.62	0.60	0.61	0.62	0.60	0.63	0.65	0.64	0.65	0.66	0.63	0.64
60年	0.67	0.68	0.68	0.68	0.66	0.67	0.66	0.65	0.66	0.64	0.61	0.63	0.66	0.65
61年	0.64	0.64	0.64	0.62	0.62	0.65	0.62	0.62	0.60	0.63	0.61	0.59	0.62	0.61
62年	0.58	0.59	0.59	0.60	0.60	0.63	0.68	0.68	0.74	0.77	0.79	0.82	0.67	0.73
63年	0.84	0.86	0.87	0.94	0.96	0.96	0.95	0.98	0.96	0.98	1.01	1.02	0.95	0.99
平成 元年	1.04	1.03	1.08	1.07	1.11	1.11	1.07	1.10	1.11	1.13	1.13	1.17	1.09	1.14
2年	1.23	1.26	1.26	1.23	1.22	1.23	1.26	1.24	1.25	1.25	1.29	1.28	1.25	1.26
3年	1.29	1.31	1.34	1.34	1.35	1.38	1.36	1.30	1.30	1.29	1.30	1.27	1.32	1.31
4年	1.27	1.26	1.28	1.23	1.21	1.16	1.15	1.14	1.15	1.13	1.09	1.05	1.18	1.12
5年	1.05	1.04	1.02	0.98	0.96	0.95	0.93	0.94	0.89	0.87	0.84	0.84	0.94	0.89
6年	0.84	0.84	0.84	0.85	0.87	0.86	0.87	0.91	0.90	0.87	0.85	0.88	0.86	0.87
7年	0.87	0.87	0.85	0.84	0.82	0.83	0.82	0.84	0.84	0.85	0.85	0.86	0.84	0.84
8年	0.84	0.83	0.84	0.87	0.89	0.91	0.92	0.89	0.88	0.88	0.89	0.89	0.88	0.89
9年	0.91	0.90	0.90	0.89	0.92	0.93	0.93	0.91	0.92	0.91	0.91	0.87	0.91	0.88
10年	0.84	0.82	0.77	0.76	0.73	0.71	0.70	0.70	0.70	0.70	0.69	0.69	0.73	0.70
11年	0.68	0.67	0.67	0.65	0.65	0.64	0.63	0.62	0.62	0.63	0.64	0.64	0.64	0.64
12年	0.64	0.64	0.65	0.67	0.67	0.66	0.68	0.68	0.67	0.66	0.66	0.66	0.66	0.67
13年	0.67	0.67	0.68	0.68	0.68	0.69	0.67	0.67	0.66	0.64	0.62	0.59	0.66	0.65
14年	0.61	0.63	0.65	0.63	0.62	0.62	0.62	0.62	0.63	0.63	0.64	0.63	0.63	0.63
15年	0.62	0.61	0.61	0.62	0.62	0.62	0.63	0.65	0.67	0.71	0.70	0.71	0.65	0.68
16年	0.74	0.73	0.73	0.72	0.74	0.77	0.77	0.76	0.76	0.77	0.79	0.79	0.75	0.77
17年	0.80	0.81	0.83	0.81	0.81	0.81	0.83	0.85	0.87	0.86	0.86	0.88	0.83	0.86
18年	0.90	0.89	0.89	0.90	0.89	0.90	0.89	0.87	0.87	0.88	0.87	0.88	0.89	0.88
19年	0.88	0.89	0.89	0.88	0.89	0.88	0.87	0.87	0.85	0.84	0.86	0.86	0.87	0.87
20年	0.88	0.86	0.90	0.91	0.89	0.87	0.87	0.85	0.81	0.80	0.78	0.74	0.85	0.78
21年	0.67	0.61	0.58	0.55	0.52	0.53	0.52	0.52	0.53	0.54	0.54	0.52	0.55	0.54
22年	0.54	0.55	0.56	0.59	0.57	0.58								

※ 1 季節調整法はセンサス局法Ⅱ(X-12-ARIMA)による。
 なお、平成21年12月以前の数値は新季節指数により改訂されている。
 2 年計及び年度計は原数値。