

愛媛労働局発表  
平成22年4月27日(火)

|        |                                   |
|--------|-----------------------------------|
| 担<br>当 | 愛媛労働局職業安定部職業安定課                   |
|        | 課長 木田松司                           |
|        | 課長補佐 濱木一明                         |
|        | 地方労働市場情報官 山本博和<br>電話 089-943-5221 |

### 新規学校卒業者の職業紹介状況について

平成22年3月新規学校卒業者に係る3月末現在の職業紹介状況の概要は次のとおりである。

#### 【学歴別状況】

- 高 校
  - ・ 就職希望者数は2,220人で、前年同期に比べ12.8%(327人)減少している。
  - ・ 就職決定(内定)者は2,146人で、就職決定(内定)率は96.7%となり、前年同期に比べ0.2ポイント下回った。
  
- 高 専
  - ・ 就職希望者数は233人で、前年同期に比べ9.9%(21人)増加している。
  - ・ 就職決定(内定)者は229人で、就職決定(内定)率は98.3%となり、前年同期に比べ0.8ポイント下回った。
  
- 短 大
  - ・ 就職希望者数は521人で、前年同期に比べ18.2%(116人)減少している。
  - ・ 就職決定(内定)者は441人で、就職決定(内定)率は84.6%となり、前年同期に比べ1.1ポイント上回った。
  
- 大 学
  - ・ 就職希望者数は2,551人で、前年同期に比べ8.9%(249人)減少している。
  - ・ 就職決定(内定)者は2,358人で、就職決定(内定)率は92.4%となり、前年同期に比べ2.0ポイント下回った。

【就職決定(内定)状況】

| 学 歴 | 就職決定(内定)率 | 前年同期比     |
|-----|-----------|-----------|
|     |           | 高 校       |
| 高 専 | 98.3%     | 0.8ポイント低下 |
| 短 大 | 84.6%     | 1.1ポイント上昇 |
| 大 学 | 92.4%     | 2.0ポイント低下 |

【求人倍率】

| 学 歴 | 求人倍率  | 前年同期比      | うち県内求人倍率 | 前年同期比      |
|-----|-------|------------|----------|------------|
|     |       | 中 学        |          | 2.48倍      |
| 高 校 | 6.34倍 | 3.60ポイント低下 | 1.07倍    | 0.28ポイント低下 |

【新卒者のための就職支援対策】

- 新規高卒未就職者の就職支援対策について
  - ・ ハローワークによる求人開拓の実施
  - ・ 担当者制による職業相談の実施
  - ・ ハローワークに配置している高卒就職ジョブサポーターの活用
  
- 新規大卒等未就職者の就職支援対策について
  - ・ ハローワークプラザ松山学生職業相談コーナーにおける大卒就職ジョブサポーターを活用した積極的な職業相談・職業紹介及び個別求人開拓の実施
  - ・ 求人情報等の提供  
 上記コーナーにおいて、全国の学生職業センター、学生職業相談窓口で受理した求人をパソコンで情報提供
  
- 「緊急経済対策」を踏まえた取り組みについて
  - ・ 緊急人材育成支援事業及び公共職業訓練の周知
  - ・ 1ヶ月間の体験雇用を通じて、その後の正社員への移行を目指す「新卒者体験雇用事業」の周知・活用

※上記のうち、大卒等の数値は、愛媛労働局・ハローワークが独自に各大学等の協力により可能な範囲で把握した数字をとりまとめており、厚生労働省及び文部科学省が公表している抽出調査と直接比較できるものではありません。

平成22年3月新規学校卒業予定者の職業紹介状況 (3月末現在)

愛媛労働局

(単位:人) 就職内定の状況

【就職内定状況】

| 項目<br>学校別 | 就職希望者数 |        |        |        | 全数     |        |        |        |        |        |        | 県内/全<br>数<br>(%) | 内定率<br>(%) |   |
|-----------|--------|--------|--------|--------|--------|--------|--------|--------|--------|--------|--------|------------------|------------|---|
|           | 計      | 男      | 女      | 計      | 男      | 女      | うち県内   |        |        | 計      | 男      |                  |            | 女 |
|           |        |        |        |        |        |        | 計      | 男      | 女      |        |        |                  |            |   |
| 中学        | 27     | 14     | 13     | 8      | 3      | 5      | 8      | 3      | 5      | 3      | 5      | 100.0            | 29.6       |   |
| 前年同月      | 29     | 18     | 11     | 21     | 14     | 7      | 19     | 12     | 7      | 12     | 7      | 90.5             | 72.4       |   |
| 増減比       | ▲ 6.9  | ▲ 22.2 | ▲ 18.2 | ▲ 61.9 | ▲ 78.6 | ▲ 28.6 | ▲ 57.9 | ▲ 75.0 | ▲ 28.6 | ▲ 75.0 | ▲ 28.6 | 9.5              | ▲ 42.8     |   |
| 高校        | 2,220  | 1,231  | 989    | 2,146  | 1,193  | 953    | 1,671  | 865    | 806    | 865    | 806    | 77.9             | 96.7       |   |
| 前年同月      | 2,547  | 1,461  | 1,086  | 2,467  | 1,427  | 1,040  | 1,818  | 976    | 842    | 976    | 842    | 73.7             | 96.9       |   |
| 増減比       | ▲ 12.8 | ▲ 15.7 | ▲ 8.9  | ▲ 13.0 | ▲ 16.4 | ▲ 8.4  | ▲ 8.1  | ▲ 11.4 | ▲ 4.3  | ▲ 8.1  | ▲ 4.3  | 4.2              | ▲ 0.2      |   |
| 高専        | 233    | 199    | 34     | 229    | 196    | 33     | 45     | 36     | 9      | 36     | 9      | 19.7             | 98.3       |   |
| 前年同月      | 212    | 175    | 37     | 210    | 175    | 35     | 42     | 33     | 9      | 42     | 9      | 20.0             | 99.1       |   |
| 増減比       | 9.9    | 13.7   | ▲ 8.1  | 9.0    | 12.0   | ▲ 5.7  | 7.1    | 9.1    | 0.0    | 7.1    | 0.0    | ▲ 0.3            | ▲ 0.8      |   |
| 短大        | 521    | 57     | 464    | 441    | 32     | 409    | 385    | 31     | 354    | 385    | 354    | 87.3             | 84.6       |   |
| 前年同月      | 637    | 67     | 570    | 532    | 41     | 491    | 454    | 37     | 417    | 454    | 417    | 85.3             | 83.5       |   |
| 増減比       | ▲ 18.2 | ▲ 14.9 | ▲ 18.6 | ▲ 17.1 | ▲ 22.0 | ▲ 16.7 | ▲ 15.2 | ▲ 16.2 | ▲ 15.1 | ▲ 15.2 | ▲ 15.1 | 2.0              | 1.1        |   |
| 大学        | 2,551  | 1,240  | 1,311  | 2,358  | 1,151  | 1,207  | 1,285  | 524    | 761    | 1,285  | 761    | 54.5             | 92.4       |   |
| 前年同月      | 2,800  | 1,395  | 1,405  | 2,644  | 1,324  | 1,320  | 1,327  | 553    | 774    | 1,327  | 774    | 50.2             | 94.4       |   |
| 増減比       | ▲ 8.9  | ▲ 11.1 | ▲ 6.7  | ▲ 10.8 | ▲ 13.1 | ▲ 8.6  | ▲ 3.2  | ▲ 5.2  | ▲ 1.7  | ▲ 3.2  | ▲ 1.7  | 4.3              | ▲ 2.0      |   |
| 大学等       | 3,305  | 1,496  | 1,809  | 3,028  | 1,379  | 1,649  | 1,715  | 591    | 1,124  | 1,715  | 1,124  | 56.6             | 91.6       |   |
| 前年同月      | 3,649  | 1,637  | 2,012  | 3,386  | 1,540  | 1,846  | 1,823  | 623    | 1,200  | 1,823  | 1,200  | 53.8             | 92.8       |   |
| 増減比       | ▲ 9.4  | ▲ 8.6  | ▲ 10.1 | ▲ 10.6 | ▲ 10.5 | ▲ 10.7 | ▲ 5.9  | ▲ 5.1  | ▲ 6.3  | ▲ 5.9  | ▲ 6.3  | 2.8              | ▲ 1.2      |   |
| 合計        | 5,552  | 2,741  | 2,811  | 5,182  | 2,575  | 2,607  | 3,394  | 1,459  | 1,935  | 3,394  | 1,935  | 65.5             | 93.3       |   |
| 前年同月      | 6,225  | 3,116  | 3,109  | 5,874  | 2,981  | 2,893  | 3,660  | 1,611  | 2,049  | 3,660  | 2,049  | 62.3             | 94.4       |   |
| 増減比       | ▲ 10.8 | ▲ 12.0 | ▲ 9.6  | ▲ 11.8 | ▲ 13.6 | ▲ 9.9  | ▲ 7.3  | ▲ 9.4  | ▲ 5.6  | ▲ 7.3  | ▲ 5.6  | 3.2              | ▲ 1.1      |   |

・「大学等」欄は、高専・短大・大学の合計であり「合計」欄の内数である。

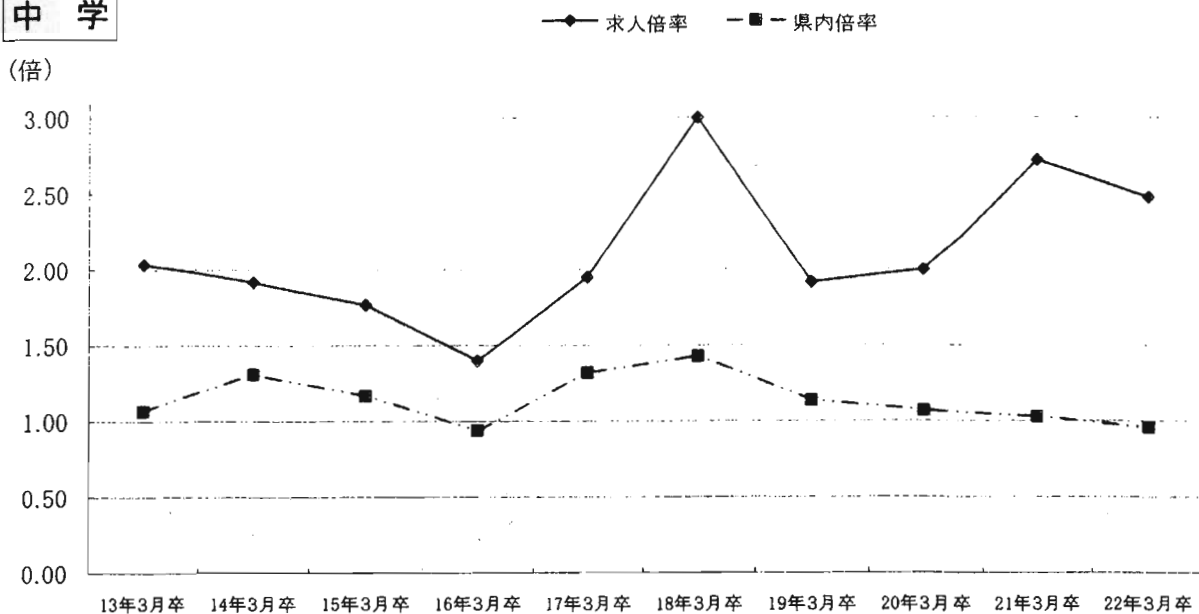
平成22年3月新規学校卒業予定者の職業紹介状況（3月末現在）

| 項目   | 就職希望者数 |        |       | 求人倍率   |          |           |           |
|------|--------|--------|-------|--------|----------|-----------|-----------|
|      | 計      | 男      | 女     | 求人     |          | 求人倍率      |           |
|      |        |        |       | 全数     | 県内<br>求人 | 全数<br>(倍) | 県内<br>(倍) |
| 中学校  | 27     | 14     | 13    | 26     | 41       | 2.48      | 0.96      |
| 前年同月 | 29     | 18     | 11    | 30     | 49       | 2.72      | 1.03      |
| 増減比  | ▲ 6.9  | ▲ 22.2 | 18.2  | ▲ 13.3 | ▲ 16.3   | ▲ 0.24    | ▲ 0.07    |
| 高校   | 2,220  | 1,231  | 989   | 2,379  | 11,689   | 6.34      | 1.07      |
| 前年同月 | 2,547  | 1,461  | 1,086 | 3,427  | 21,891   | 9.94      | 1.35      |
| 増減比  | ▲ 12.8 | ▲ 15.7 | ▲ 8.9 | ▲ 30.6 | ▲ 46.6   | ▲ 3.60    | ▲ 0.28    |

・「求人倍率」の「うち県内（倍）」は、就職希望者数に対する県内求人倍率である。（県内求人倍率/就職希望者数=県内求人倍率）

# 新規学校卒業者の求人倍率(全数・県内)の推移 【各年3月末現在】

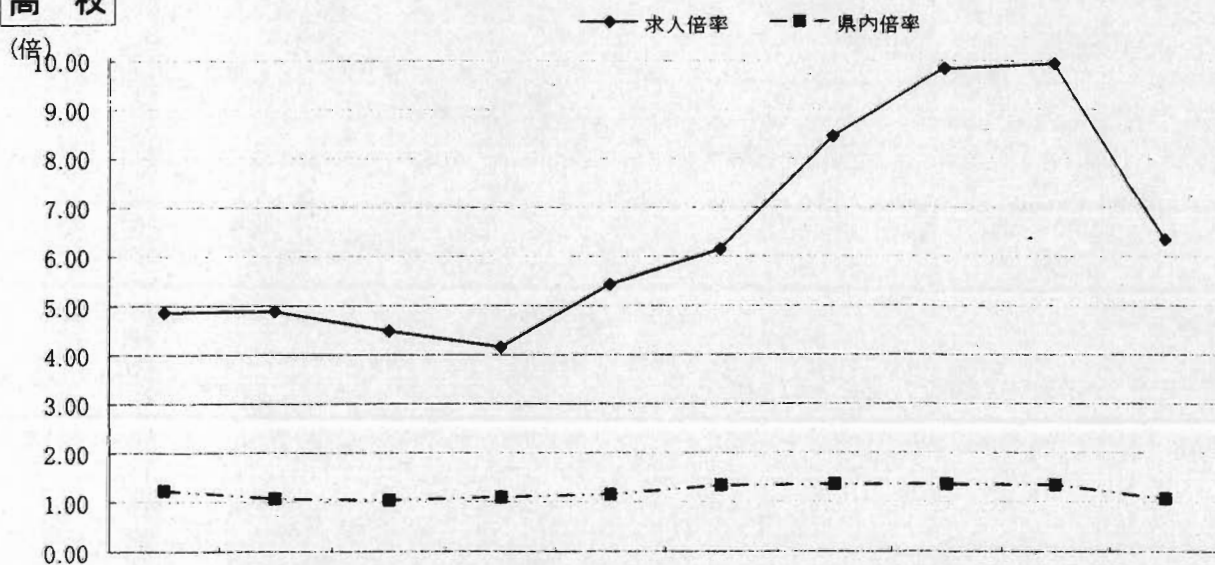
## 中学



|      | 13年3月卒 | 14年3月卒 | 15年3月卒 | 16年3月卒 | 17年3月卒 | 18年3月卒 | 19年3月卒 | 20年3月卒 | 21年3月卒 | 22年3月卒 |
|------|--------|--------|--------|--------|--------|--------|--------|--------|--------|--------|
| 求人倍率 | 2.04   | 1.92   | 1.77   | 1.40   | 1.95   | 3.00   | 1.92   | 2.00   | 2.72   | 2.48   |
| 県内倍率 | 1.07   | 1.31   | 1.17   | 0.94   | 1.32   | 1.43   | 1.14   | 1.07   | 1.03   | 0.96   |

※「県内倍率」は、就職希望者数に対する県内求人の倍率である。(県内求人数/就職希望者数=県内求人倍率)

## 高校

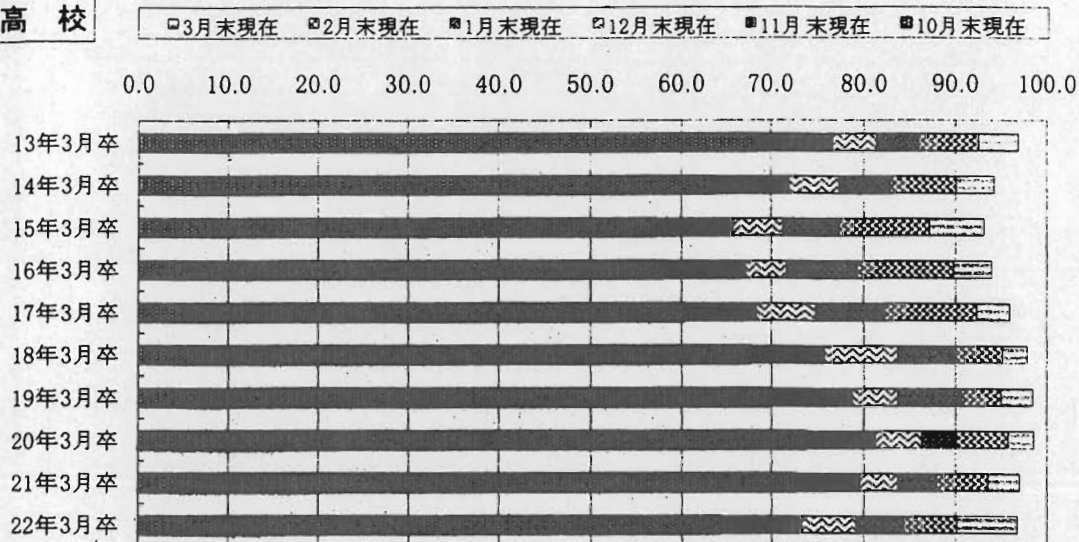


|      |      |      |      |      |      |      |      |      |      |      |
|------|------|------|------|------|------|------|------|------|------|------|
| 求人倍率 | 4.87 | 4.89 | 4.49 | 4.16 | 5.44 | 6.15 | 8.45 | 9.84 | 9.94 | 6.34 |
| 県内倍率 | 1.24 | 1.07 | 1.04 | 1.10 | 1.16 | 1.34 | 1.36 | 1.36 | 1.35 | 1.07 |

※「県内倍率」は、就職希望者数に対する県内求人の倍率である。(県内求人数/就職希望者数=県内求人倍率)

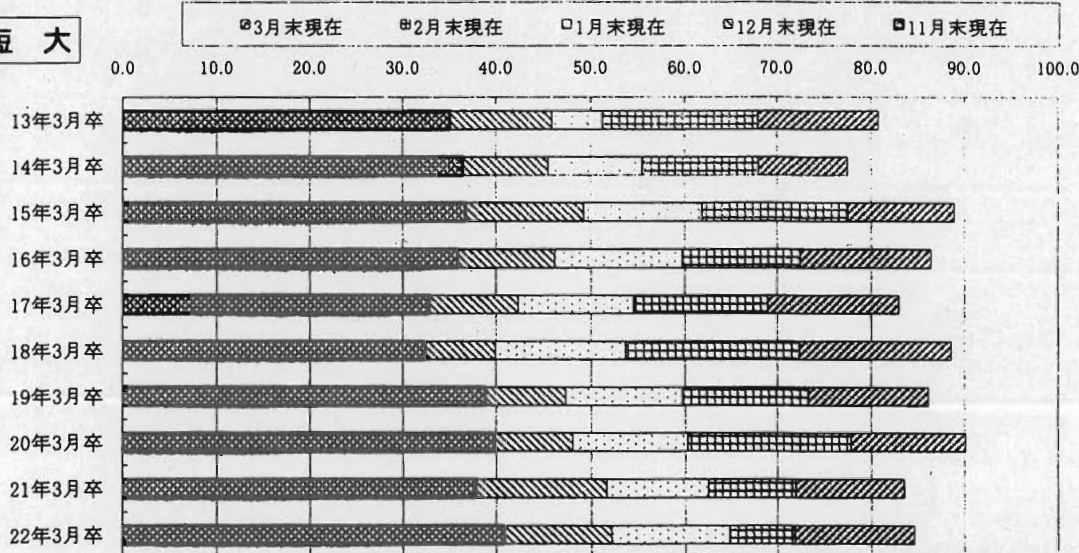
## 新規学校卒業者の就職決定(内定)率の推移【各年3月末現在】

### 高校



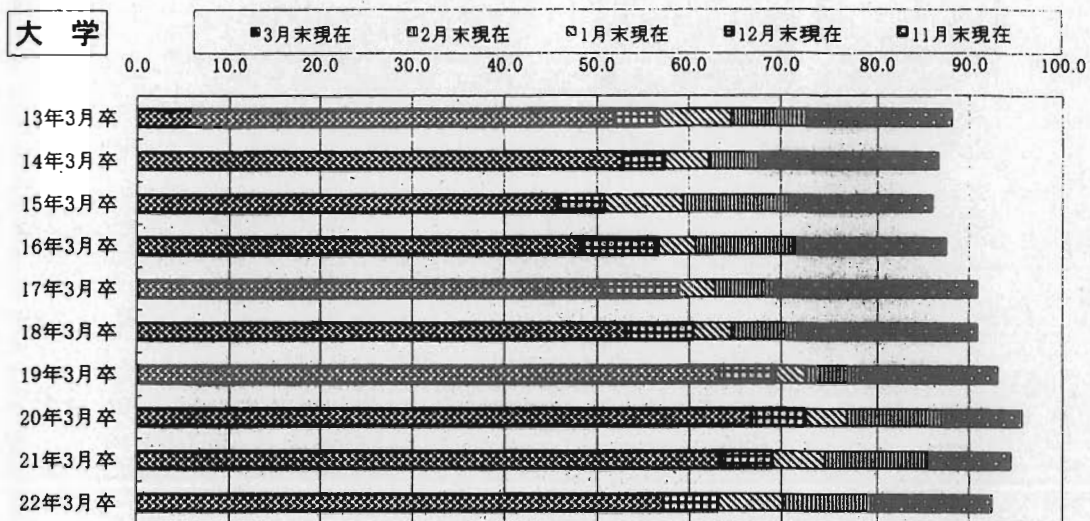
|        | 13年3月卒 | 14年3月卒 | 15年3月卒 | 16年3月卒 | 17年3月卒 | 18年3月卒 | 19年3月卒 | 20年3月卒 | 21年3月卒 | 22年3月卒 |
|--------|--------|--------|--------|--------|--------|--------|--------|--------|--------|--------|
| 10月末現在 | 68.4   | 63.4   | 57.1   | 58.0   | 60.4   | 67.7   | 69.7   | 73.7   | 72.7   | 64.2   |
| 11月末現在 | 76.5   | 72.0   | 65.7   | 67.1   | 68.3   | 75.6   | 78.7   | 81.2   | 79.5   | 73.2   |
| 12月末現在 | 81.4   | 77.3   | 71.4   | 71.8   | 74.7   | 83.8   | 83.8   | 86.3   | 83.8   | 79.2   |
| 1月末現在  | 86.0   | 82.9   | 77.2   | 79.2   | 82.2   | 90.1   | 90.7   | 90.0   | 87.9   | 84.3   |
| 2月末現在  | 92.5   | 90.0   | 87.1   | 89.7   | 92.3   | 95.1   | 94.9   | 95.7   | 93.5   | 90.1   |
| 3月末現在  | 96.8   | 94.2   | 93.1   | 93.9   | 95.9   | 97.8   | 98.4   | 98.5   | 96.9   | 96.7   |

### 短大



|        | 13年3月卒 | 14年3月卒 | 15年3月卒 | 16年3月卒 | 17年3月卒 | 18年3月卒 | 19年3月卒 | 20年3月卒 | 21年3月卒 | 22年3月卒 |
|--------|--------|--------|--------|--------|--------|--------|--------|--------|--------|--------|
| 11月末現在 | 35.0   | 36.5   | 36.8   | 35.9   | 32.8   | 32.4   | 38.8   | 39.8   | 37.8   | 40.8   |
| 12月末現在 | 45.9   | 45.5   | 49.2   | 46.2   | 42.3   | 39.9   | 47.3   | 48.0   | 51.6   | 52.1   |
| 1月末現在  | 51.2   | 55.4   | 61.8   | 59.7   | 54.5   | 53.6   | 59.7   | 60.2   | 62.4   | 64.7   |
| 2月末現在  | 67.9   | 67.9   | 77.5   | 72.4   | 68.9   | 72.3   | 73.2   | 77.8   | 71.9   | 71.8   |
| 3月末現在  | 80.8   | 77.5   | 88.9   | 86.4   | 83.0   | 88.6   | 86.1   | 90.1   | 83.5   | 84.6   |

## 新規学校卒業者の就職決定(内定)率の推移【各年3月末現在】



|        | 13年3月卒 | 14年3月卒 | 15年3月卒 | 16年3月卒 | 17年3月卒 | 18年3月卒 | 19年3月卒 | 20年3月卒 | 21年3月卒 | 22年3月卒 |
|--------|--------|--------|--------|--------|--------|--------|--------|--------|--------|--------|
| 11月末現在 | 51.9   | 52.7   | 45.7   | 48.2   | 50.6   | 53.1   | 63.2   | 66.7   | 63.4   | 57.1   |
| 12月末現在 | 56.7   | 57.3   | 50.8   | 56.6   | 58.8   | 60.4   | 69.3   | 72.3   | 68.9   | 63.0   |
| 1月末現在  | 64.6   | 62.1   | 59.3   | 60.7   | 62.8   | 64.6   | 72.4   | 76.7   | 74.3   | 70.1   |
| 2月末現在  | 72.5   | 67.5   | 70.8   | 71.2   | 69.1   | 71.6   | 78.0   | 87.3   | 85.5   | 79.6   |
| 3月末現在  | 88.1   | 86.6   | 86.0   | 87.5   | 90.9   | 90.9   | 93.0   | 95.6   | 94.4   | 92.4   |

## 愛媛労働局における緊急雇用対策について

愛媛労働局

|       | 事 項           | 対 策 等   | 実 施 事 項 等   |
|-------|---------------|---|---|
| 体制の強化 | 1 対策本部        | <ul style="list-style-type: none"> <li>○ 緊急雇用対策本部の設置</li> <li>・ 地域離職者対策会議の設置（設置要綱規定）</li> <li>・ 県内経済団体に対する緊急雇用要請</li> <li>・ 21年度補正予算によるハローワークの抜本的な機能強化</li> </ul>   | <ul style="list-style-type: none"> <li>・ 本部会議の開催（第1回：平成20年12月10日）<br/>（第2回：平成21年 6月 8日）</li> <li>・ 地域離職者対策会議の開催<br/>（松山2/18、今治12/24・2/19、八幡浜3/24）</li> <li>・ 経済団体に対する緊急雇用要請を実施（21年1月27日）</li> <li>・ “ ” （21年7月14日、17日）</li> <li>・ 相談員の増員等（61名）</li> </ul>   |
|       | 2 雇用維持        | <ul style="list-style-type: none"> <li>○ <u>雇用調整助成金、中小企業緊急雇用安定助成金</u></li> <li>・ <u>拡充措置の周知及び活用による支援</u></li> </ul>   | 22年2月<br><ul style="list-style-type: none"> <li>・ 計画届受理状況 417件 6,984名<br/>（最高：21年12月 9,910名）</li> <li>・ 支給決定状況 338件 159,676千円<br/>（21年度累計：3,370件 2,519百万円）</li> </ul>   |
| 雇用維持  | 3 雇止め、解雇等への対応 | <ul style="list-style-type: none"> <li>○ 労働基準監督署に特別相談窓口の設置</li> <li>○ 派遣先による派遣労働者の雇入れ支援<br/>・ 派遣労働者雇用特別奨励金の創設</li> </ul>  | <ul style="list-style-type: none"> <li>・ 非正規労働者雇止め状況 1,268人（3月18日現在）<br/>（平成20年10月～平成22年3月累計）</li> </ul>  |
|       | 4 再就職支援       | <ul style="list-style-type: none"> <li>○ <u>職業相談・職業紹介の強化</u></li> <li>・ <u>就職件数</u><br/>（<u>求職者担当制による支援等の実施</u>）</li> <li>・ 求人確保<br/>求人開拓推進員の配置（21.7以降配置）</li> <li>・ 所長による事業所訪問の実施<br/>所長による求人開拓</li> <li>・ 労働局幹部による各地域の経済団体及び有力事業所に対する求人確保の要請</li> <li>○ 愛媛県地域共同就職支援センターの設置</li> <li>○ 非正規労働者就労支援事業の実施<br/>（キャリアアップ コーチ：ハローワーク 松山内）</li> <li>○ 中小企業等雇用創出支援事業の実施<br/>（平成21年7月10日より実施）</li> <li>○ 介護就職デイの実施</li> <li>○ ワンストップサービスデイの実施（11月）</li> <li>○ 年末緊急職業相談の実施</li> <li>○ 緊急人材育成支援事業による職業訓練の実施</li> <li>○ 平成21年度若年求職者合同就職面接会開催</li> <li>○ 平成22年3月新規学卒者の採用枠拡大等の要請</li> <li>○ 新規高卒者対象求人確保等対策会議</li> <li>○ 新規学卒者採用拡大に係る経済5団体へ求人要請</li> <li>○ 未就職卒業者に対するハローワークの利用勧奨</li> <li>○ フリーター常用就職支援事業の実施<br/>・ 常用雇用での就職を目指すフリーター、及び30代後半の不安定就労者の支援</li> </ul> | <ul style="list-style-type: none"> <li>・ <u>本部設置後の就職件数（累計）38,637件</u></li> <li>・ 12月 1,934、1月 2,076、2月 2,300、3月 2,719<br/>4月 2,788、5月 2,380、6月 2,624、7月 2,381<br/>8月 2,308、9月 2,595、10月 2,705、11月 2,378<br/>12月 2,147、1月 2,020、2月 2,335、<u>3月 2,947</u></li> <li>・ <u>求人開拓件数3,045件 求人開拓数5,573人（4～3月）</u></li> <li>・ 内数：求人開拓件数1,923件 求人開拓数3,485人（4～3月）<br/>973件（4～3月）</li> <li>・ <u>求人開拓件数85件 求人開拓数352人（4～3月）</u></li> <li>・ アイテムえひめ内に設置（平成21年3月3日）</li> <li>・ プログラム開始者数352人、終了者のうち就職者数191人<br/>（平成22年3月末現在）</li> <li>・ 実習型雇用支援事業 開始者数119人（3月末現在）</li> <li>・ 全ハローワーク（69社、192人参加）</li> <li>・ ハローワーク松山（21年12月24日：27人）</li> <li>・ 県及びハローワーク松山管内自治体</li> <li>・ ハローワークプラザ松山（21年12月29・30日）利用者数201人</li> <li>・ 受講者数 239名（22年4月12日現在）</li> <li>・ 開催 11回<br/>参加事業所262社、参加求職者1,138人</li> <li>・ 平成21年7月14・17日、県内経済5団体へ要請</li> <li>・ 平成21年8月11日、県内企業1,633社へ要請</li> <li>・ 平成21年10月27日開催</li> <li>・ 平成21年12月14日（副知事、教育長、労働局長連名）</li> <li>・ 平成22年3月11日<br/>未就職卒業者に対するハローワークの利用勧奨文の送付</li> <li>・ 紹介就職件数 3,100件（4～2月）</li> <li>・ うち常用雇用 2,410件</li> <li>・ うちトライアル雇用 690件</li> </ul> |
| 再就職支援 | ◎ 若年者対策       |   |   |
|       | 5 雇用創出への支援    | <ul style="list-style-type: none"> <li>○ 交付金事業（平成20年度2次補正）</li> <li>・ ふるさと雇用再生特別交付金の創設</li> <li>・ 緊急雇用創出事業の創設</li> <li>・ 地域雇用創出推進事業</li> </ul>  | <ul style="list-style-type: none"> <li>・ 地域の求職者の雇用機会を創出する取組みを支援<br/>23年度までに1,745名の雇用創出目標<br/>前倒して22年度未だまでに6,082名の雇用創出目標</li> <li>・ 雇用創出効果の高い事業を5協議会へ委託<br/>雇用創出計画数（19～23年度）809名</li> </ul>  |
| 雇用創出  |               |   |   |