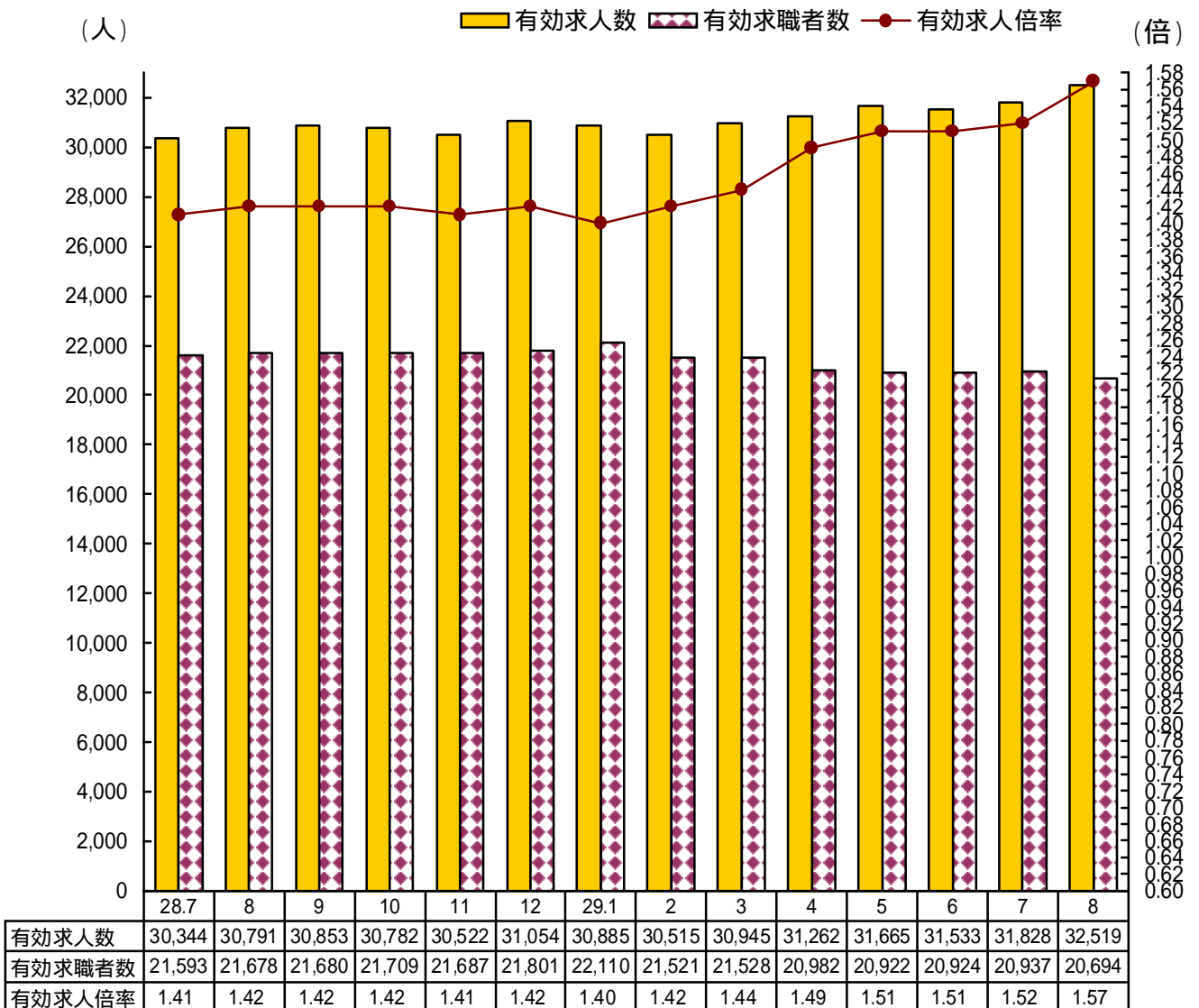


労働市場月報

(平成29年8月分)

有効求人・有効求職・有効求人倍率の推移



有効求人倍率は季節調整値

季節調整法はセンサス局法 (X-12-ARIMA)による。

なお、平成28年12月以前の数値は新季節指数により改訂されている。

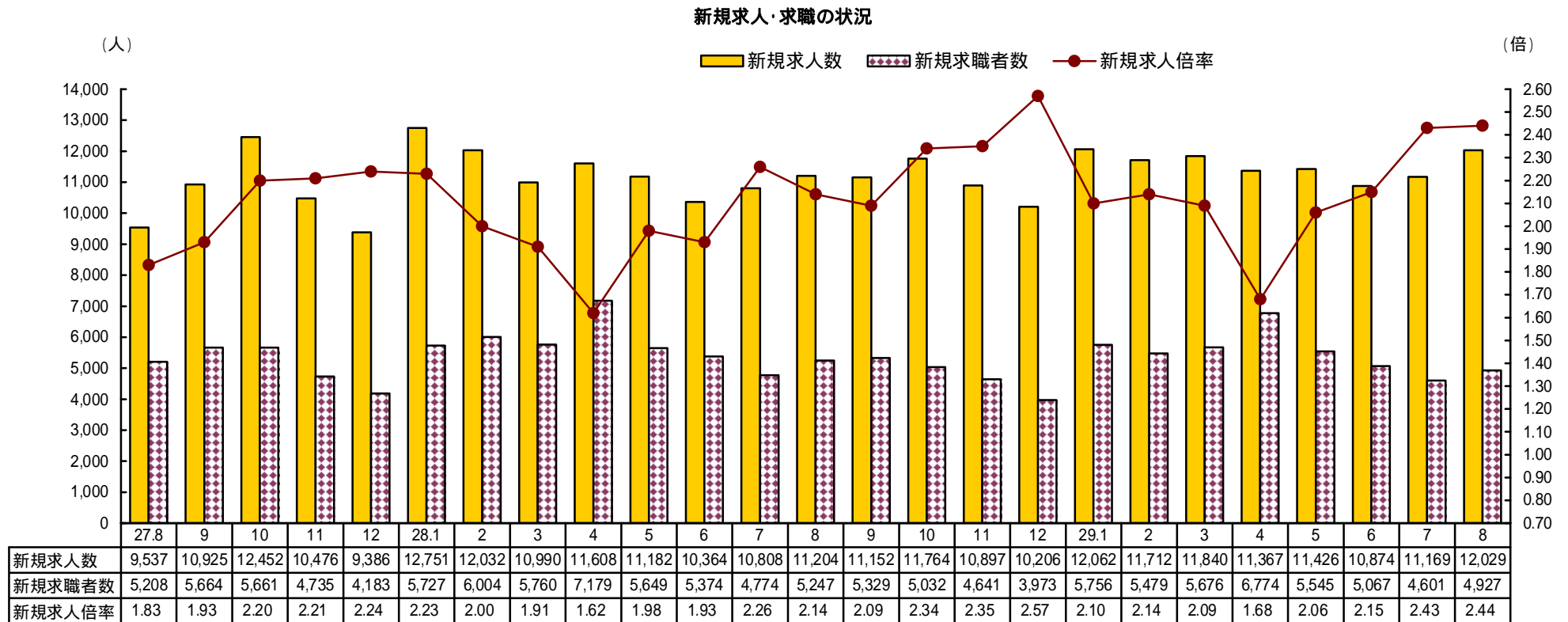
労働市場概況

【1 県内雇用情勢総括】

雇用失業情勢は、着実に改善が進んでいる。

愛媛労働局では、こうした情勢の中、「求人・求職者に対する支援の充実強化による効果的なマッチングの推進」、「非正規雇用労働者の正社員転換・待遇改善の推進」、「働く方一人ひとりが能力を發揮できるような環境整備」などを重点にハローワークの総力をあげて取り組むこととしている。

【2 求人・求職の状況】

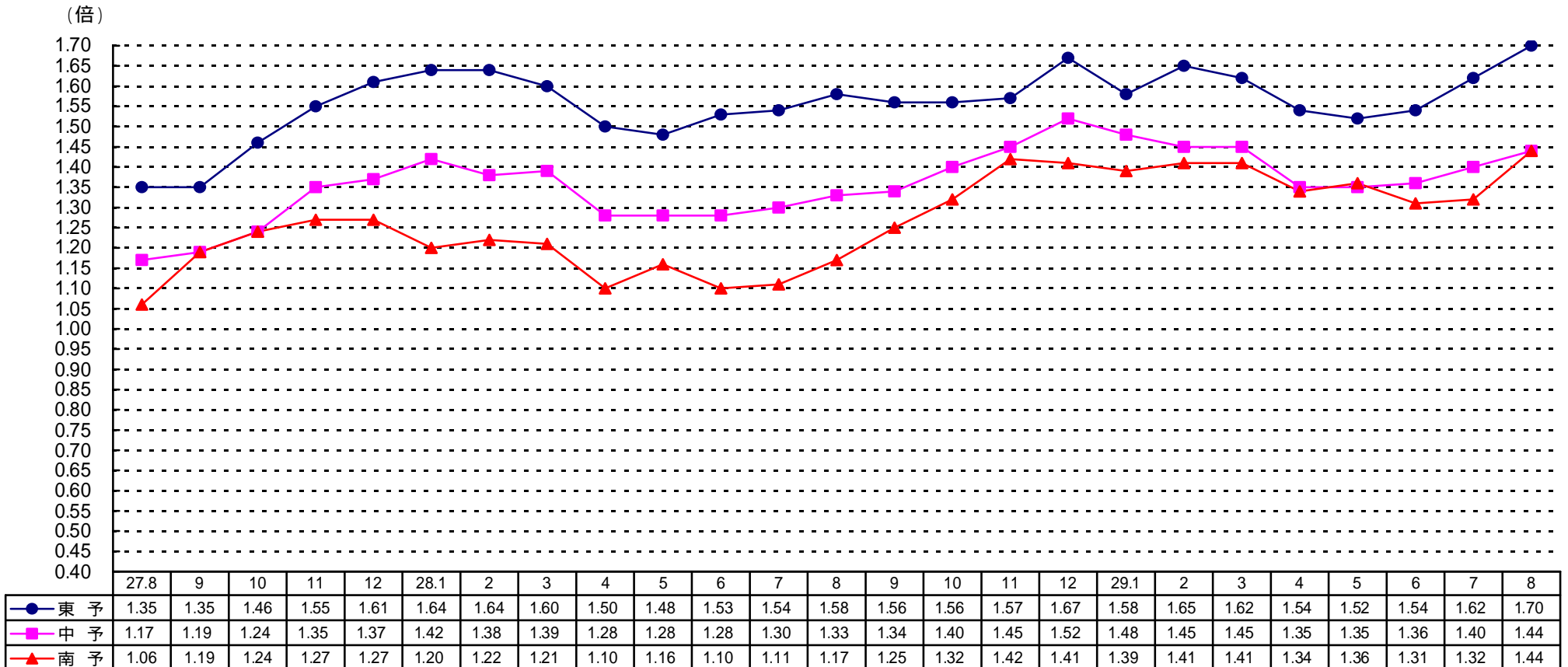


- (1) 新規求人人数は、前年同月比 7.4% (825 人) 増の 12,029 人となった。
- (2) 新規求職者数は、前年同月比 6.1% (320 人) 減の 4,927 人 (うち雇用保険受給者 1,428 人) となった。
- (3) 有効求人人数は、前年同月比 5.6% (1,668 人) 増の 31,693 人となった。
- (4) 有効求職者数は、前年同月比 4.0% (874 人) 減の 20,874 人となった。

【3 求人倍率の推移】

- (1) 季節調整値では、新規で2.45倍（前月差0.17ポイント上昇）、有効で1.57倍（前月差0.05ポイント上昇）となった。
- (2) 原数値では、新規で2.44倍（前年同月差0.30ポイント上昇）、有効で1.52倍（前年同月差0.14ポイント上昇）となった。
- (3) 地域別有効求人倍率の推移（原数値）

地域別有効求人倍率の推移



【4 就職・充足の状況】

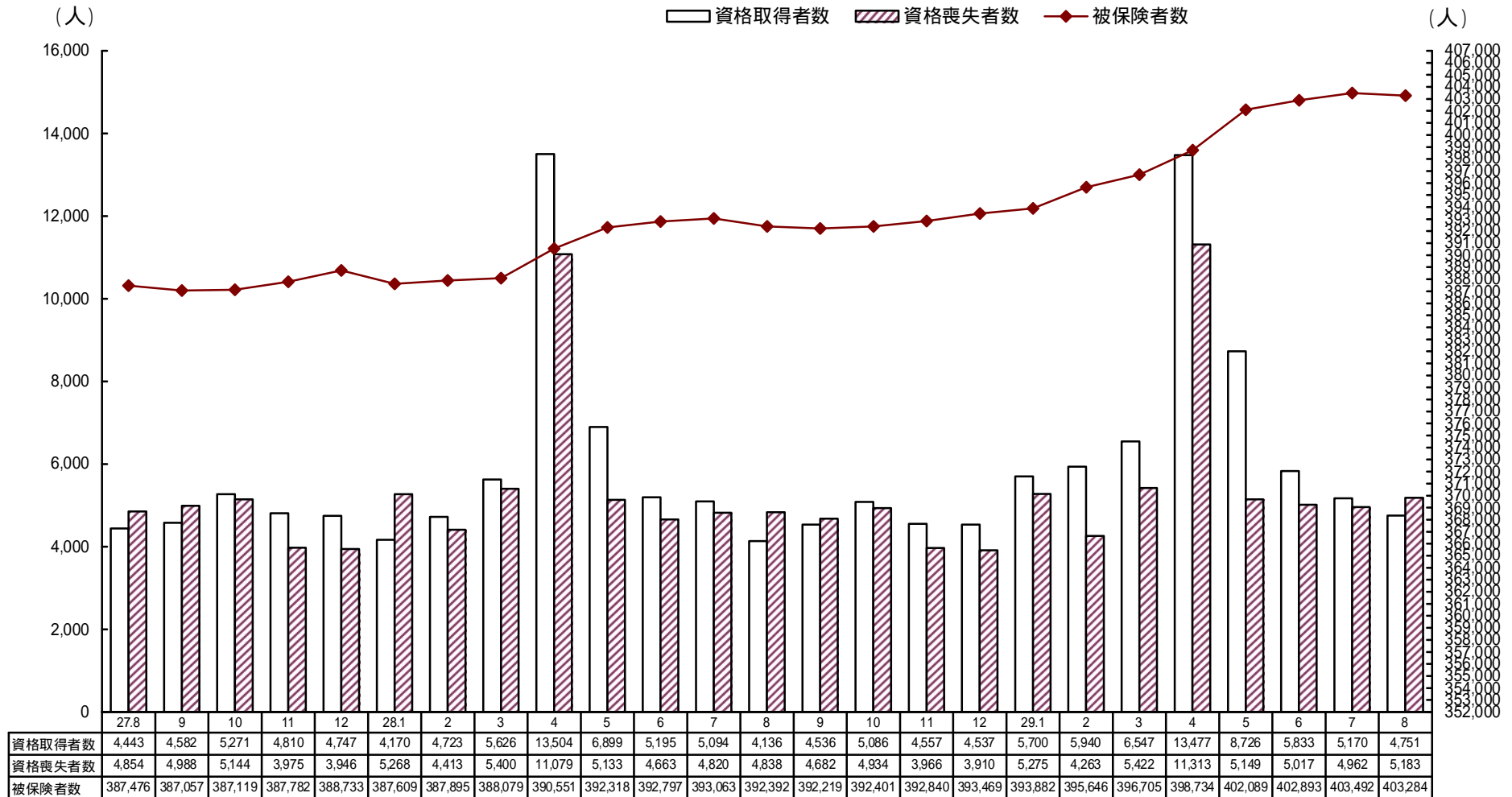
- (1) 就職件数は、前年同月比 7.2%（137件）減の1,776件（うち常用1,642件、雇用保険受給者491件、中高年741件）となった。
このうち、前年同月比で、常用が 8.6%（155件）減、雇用保険受給者が 4.1%（21件）減、中高年が6.9%（48件）増となった。
- (2) 充足数は、1,730件で前年同月比 8.1%（153件）減となった。

【 5 雇用保険の状況】

(1) 適用関係

適用事業所数は、25,802 所で前年同月比 2.7% (667 所) 増、被保険者数は、403,284 人で前年同月比 2.8% (10,892 人) 増となった。

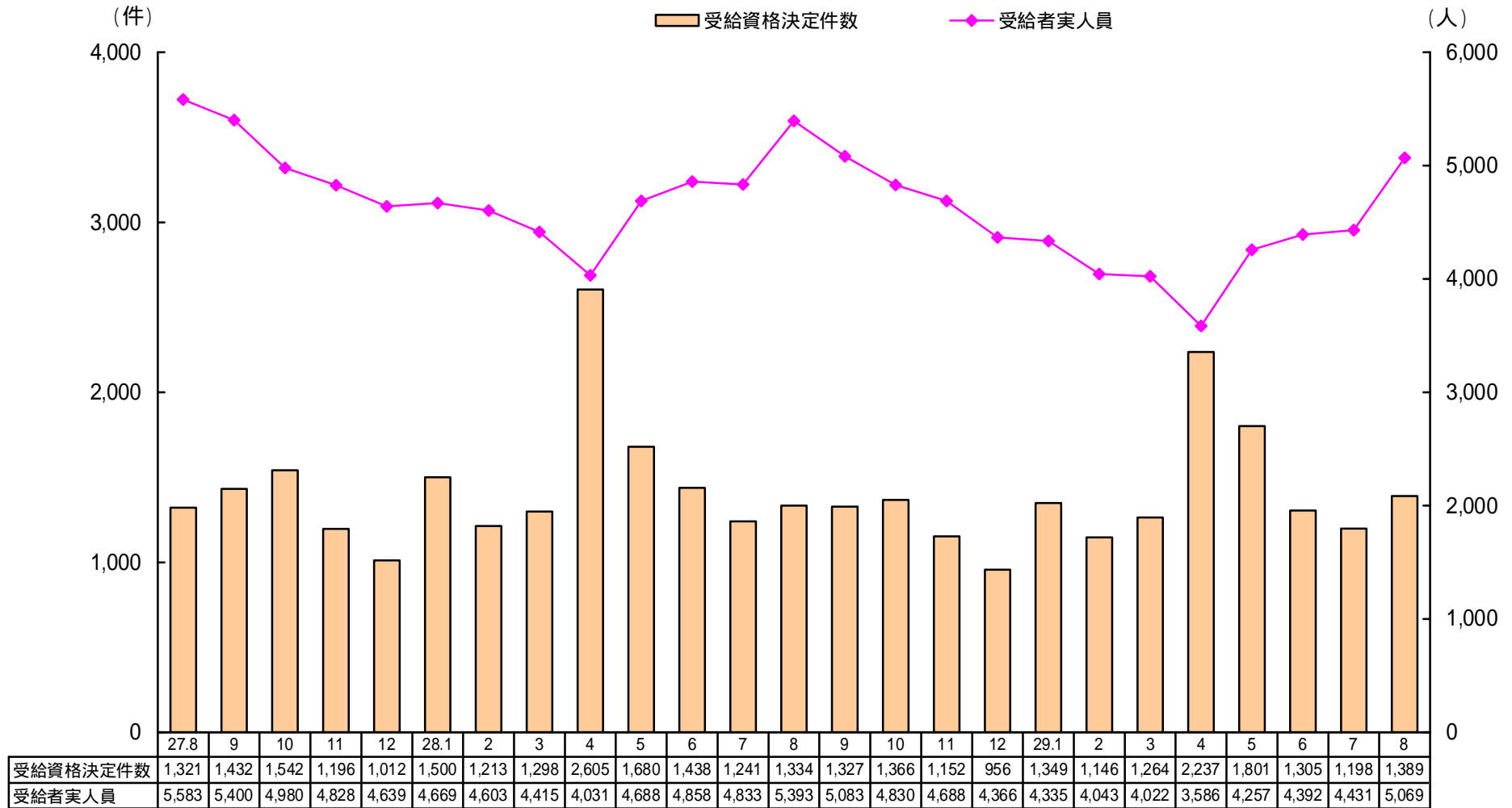
雇用保険資格取得者・資格喪失者・被保険者数の推移



(2) 給付関係

一般受給資格決定件数は、1,389件で前年同月に比べて4.1%（55件）増となった。
 また、受給者実人員は、5,069人で前年同月に比べて6.0%（324人）減となった。

一般受給資格決定件数・受給者実人員の推移



主要指標の動向

		29年 8月	29年 7月	28年 8月	増減数		増減率(%)		
					対前月	対前年	対前月	対前年	
職 就 業 紹 介	求 職	新規求職申込件数	4,927	4,601	5,247	326	320	7.1	6.1
		のうち(保)受給者	1,428	1,329	1,482	99	54	7.4	3.6
		のうち常用	4,902	4,544	5,232	358	330	7.9	6.3
	就 職	月間有効求職者数	20,874	21,155	21,748	281	874	1.3	4.0
		のうち(保)受給者	8,563	8,448	9,091	115	528	1.4	5.8
		就職件数	1,776	1,798	1,913	22	137	1.2	7.2
	求 人 充 足	新規求人数	12,029	11,169	11,204	860	825	7.7	7.4
		のうち常用	10,423	9,751	9,771	672	652	6.9	6.7
		月間有効求人数	31,693	30,768	30,025	925	1,668	3.0	5.6
		充足数	1,730	1,743	1,883	13	153	0.7	8.1
新規求人倍率(季節調整値)		2.45	2.28	2.10	-	-	0.17p	*	
業 務 比 率	" (/) (原数値)	2.44	2.43	2.14	-	-	0.01p	0.30p	
	有効求人倍率(季節調整値)	1.57	1.52	1.42	-	-	0.05p	*	
	" (/) (原数値)	1.52	1.45	1.38	-	-	0.07p	0.14p	
	就職率 (/ %)	36.0	39.1	36.5	-	-	3.1p	0.5p	
	充足率 (/ %)	14.4	15.6	16.8	-	-	1.2p	2.4p	
	雇 用 保 険	受給資格決定件数	1,389	1,198	1,334	191	55	15.9	4.1
初回受給者数		1,513	913	1,376	600	137	65.7	10.0	
受給者実人員		5,069	4,431	5,393	638	324	14.4	6.0	
被保険者数		403,284	403,492	392,392	208	10,892	0.1	2.8	
基本受給率		1.2	1.1	1.4	-	-	0.1p	0.2p	

一般職業紹介関係

1 一般職業紹介状況

	求 職					紹 介 就 職							求 人 充 足				
	新規求職申込件数		月 間 有 効 求 職 者 数			紹 介 件 数		就 職 件 数					求 人 数		充 足 数		
	全 数	の うち ⑤	全 数	の うち 常用	の うち ⑤	全 数	の うち ⑤	全 数	の うち 常用	の うち ⑤	の うち 管 外 就 職		新規求人数	月 間 有 効 求 人 数	全 数	の うち 管 外 からの 充 足	
											自 県	他 県				自 県	他 県
前 年 同 月	5,247	1,482	21,748	21,703	9,091	6,582	1,484	1,913	1,797	512	321	143	11,204	30,025	1,883	337	118
前 月	4,601	1,329	21,155	20,959	8,448	5,445	1,186	1,798	1,644	477	259	142	11,169	30,768	1,743	275	90
29 年 8 月	4,927	1,428	20,874	20,797	8,563	5,882	1,282	1,776	1,642	491	275	142	12,029	31,693	1,730	290	103
松 山	2,547	761	11,745	11,728	4,694	3,214	738	770	715	221	100	65	6,299	16,964	786	132	53
今 治	526	164	1,998	1,997	897	540	116	218	208	62	23	10	1,303	3,450	217	25	11
八 幡 浜	231	71	991	948	430	270	79	109	99	33	25	10	621	1,350	86	14	1
宇 和 島	340	80	1,293	1,290	562	372	65	152	140	34	16	9	779	1,967	151	21	6
新 居 浜	454	137	1,723	1,722	685	527	96	159	144	43	42	10	1,086	2,767	143	31	8
西 条	352	95	1,322	1,317	592	405	75	143	126	36	28	17	847	2,264	131	33	2
四 国 中 央	283	72	1,064	1,060	413	319	65	136	130	37	18	15	661	1,884	144	19	22
大 洲	194	48	738	735	290	235	48	89	80	25	23	6	433	1,047	72	15	0

(パートタイム職業紹介状況)

	求 人 連 絡		諸 比 率					
	管 外 へ の 求 人		有効求職 に対する ⑤の比率	有 効 求 人 倍 率	紹 介 率	就 職 率	⑤就 職 率	充 足 率
	自 県	他 県						
			/ %	/ 倍	/ %	/ %	/ %	/ %
前 年 同 月	-	-	41.8	1.38	125.4	36.5	34.5	16.8
前 月	-	-	39.9	1.45	118.3	39.1	35.9	15.6
29 年 8 月	-	-	41.0	1.52	119.4	36.0	34.4	14.4
松 山	-	-	40.0	1.44	126.2	30.2	29.0	12.5
今 治	-	-	44.9	1.73	102.7	41.4	37.8	16.7
八 幡 浜	-	-	43.4	1.36	116.9	47.2	46.5	13.8
宇 和 島	-	-	43.5	1.52	109.4	44.7	42.5	19.4
新 居 浜	-	-	39.8	1.61	116.1	35.0	31.4	13.2
西 条	-	-	44.8	1.71	115.1	40.6	37.9	15.5
四 国 中 央	-	-	38.8	1.77	112.7	48.1	51.4	21.8
大 洲	-	-	39.3	1.42	121.1	45.9	52.1	16.6

	新 規 求 職 申 込 件 数		月 間 有 効 求 職 者 数	就 職 件 数		新 規 求 人 数	月 間 有 効 求 人 数
	うち 男	うち 女		うち ⑤	うち ⑤		
	1,540	279	7,256	622	114	4,278	11,509
	1,450	333	7,647	643	124	4,097	11,601
	1,551	278	7,409	616	126	4,819	12,015
松 山	743	123	3,890	260	56	2,638	6,672
今 治	168	31	769	79	19	453	1,078
八 幡 浜	79	11	390	23	6	210	487
宇 和 島	120	27	467	49	5	289	764
新 居 浜	160	37	650	62	13	466	1,087
西 条	124	17	512	65	12	348	840
四 国 中 央	96	17	452	44	10	232	668
大 洲	61	15	279	34	5	183	419

2 中高年齢者の職業紹介状況

		新規求職 申込件数	月間有効 求職者数	就職件数	諸 比 率	
		全 数	全 数	全 数	一般新規求職 に占める 中高年の比率	就 職 率 /
県 計	前 年 同 月	1,943	9,296	693	37.0%	35.7%
	前 月	1,932	9,602	726	42.0%	37.6%
	29 年 8 月	1,965	9,394	741	39.9%	37.7%
松 山	前 年 同 月	927	4,823	300	33.8%	32.4%
	前 月	941	5,038	305	38.6%	32.4%
	29 年 8 月	939	4,973	299	36.9%	31.8%
今 治	前 年 同 月	222	923	73	42.5%	32.9%
	前 月	220	983	93	47.2%	42.3%
	29 年 8 月	212	944	108	40.3%	50.9%
八 幡 浜	前 年 同 月	93	531	45	42.5%	48.4%
	前 月	135	681	58	59.7%	43.0%
	29 年 8 月	122	585	54	52.8%	44.3%
宇 和 島	前 年 同 月	141	683	56	38.8%	39.7%
	前 月	121	627	56	44.5%	46.3%
	29 年 8 月	159	646	69	46.8%	43.4%
新 居 浜	前 年 同 月	175	765	75	37.6%	42.9%
	前 月	181	779	64	44.6%	35.4%
	29 年 8 月	185	785	66	40.7%	35.7%
西 条	前 年 同 月	155	652	51	37.6%	32.9%
	前 月	133	628	64	40.8%	48.1%
	29 年 8 月	153	609	59	43.5%	38.6%
四国中央	前 年 同 月	135	557	44	41.5%	32.6%
	前 月	115	492	50	41.8%	43.5%
	29 年 8 月	105	491	48	37.1%	45.7%
大 洲	前 年 同 月	95	362	49	47.3%	51.6%
	前 月	86	374	36	44.6%	41.9%
	29 年 8 月	90	361	38	46.4%	42.2%

3 年齢別常用職業紹介状況(平成29年8月)

(様式7)

「就職機会積み上げ方式」

項目 区分	月間有効 求人	月間有効 求職者	新 規 求職者	就 職 件 数	有 効 求 人 倍 率	就 職 率	
	数	数	数	数	(倍)	(%)	
全 数	19歳以下	444	294	88	34	1.51	38.6
		494	370	113	49	1.34	43.4
	20～24歳	2,694	1,779	503	160	1.51	31.8
		2,701	2,033	607	197	1.33	32.5
	25～29歳	3,919	2,604	699	200	1.50	28.6
		3,534	2,645	682	221	1.34	32.4
	30～34歳	3,468	2,327	549	168	1.49	30.6
		3,414	2,561	635	236	1.33	37.2
	35～39歳	3,069	2,132	561	178	1.44	31.7
		2,963	2,305	587	205	1.29	34.9
	40～44歳	3,108	2,320	550	211	1.34	38.4
		3,009	2,515	672	245	1.20	36.5
	45～49歳	2,533	2,096	467	220	1.21	47.1
		2,314	2,127	506	197	1.09	38.9
	50～54歳	2,038	1,691	400	147	1.21	36.8
		1,891	1,730	386	149	1.09	38.6
	55～59歳	2,242	1,832	331	148	1.22	44.7
		2,089	1,873	363	132	1.12	36.4
	60～64歳	2,545	2,295	350	107	1.11	30.6
	2,420	2,338	376	103	1.04	27.4	
65歳以上	1,617	1,427	404	69	1.13	17.1	
	1,324	1,206	305	63	1.10	20.7	
合計	27,677	20,797	4,902	1,642	1.33	33.5	
	26,153	21,703	5,232	1,797	1.21	34.3	
29歳以下全数	7,057	4,677	1,290	394	1.51	30.5	
	6,729	5,048	1,402	467	1.33	33.3	
30～39歳	6,537	4,459	1,110	346	1.47	31.2	
	6,377	4,866	1,222	441	1.31	36.1	
40歳～54歳	7,679	6,107	1,417	578	1.26	40.8	
	7,214	6,372	1,564	591	1.13	37.8	
45歳未満全数	16,702	11,456	2,950	951	1.46	32.2	
	16,115	12,429	3,296	1,153	1.30	35.0	
45歳以上全数	10,975	9,341	1,952	691	1.17	35.4	
	10,038	9,274	1,936	644	1.08	33.3	
55歳以上全数	6,404	5,554	1,085	324	1.15	29.9	
	5,833	5,417	1,044	298	1.08	28.5	
65歳以上全数	1,617	1,427	404	69	1.13	17.1	
	1,324	1,206	305	63	1.10	20.7	

(注) パートタイムを含む常用、上段は平成29年8月、下段は平成28年8月
就職率 = 就職件数 ÷ 新規求職者数

(前年同月比較)

	有効求人数	有効求職者数	新規求職者数	就職件数	有効求人倍率
29歳以下	328	371	112	73	-
	4.9	7.3	8.0	15.6	0.18p
30～39歳	160	407	112	95	-
	2.5	8.4	9.2	21.5	0.16p
40～54歳	465	265	147	13	-
	6.4	4.2	9.4	2.2	0.13p
55歳以上	571	137	41	26	-
	9.8	2.5	3.9	8.7	0.07p
合計	1,524	906	330	155	-
	5.8	4.2	6.3	8.6	-

(注) 上段は増減数、下段は増減比率

(構成比)

	有効求人数	有効求職者数	新規求職者数	就職件数
29歳以下	25.5%	22.5%	26.3%	24.0%
	25.7%	23.3%	26.8%	26.0%
30～39歳	23.6%	21.4%	22.6%	21.1%
	24.4%	22.4%	23.4%	24.5%
40～54歳	27.7%	29.4%	28.9%	35.2%
	27.6%	29.4%	29.9%	32.9%
55歳以上	23.1%	26.7%	22.1%	19.7%
	22.3%	25.0%	20.0%	16.6%

(注) 上段は平成29年8月、下段は平成28年8月

4 主要産業別新規求人の動向

	一般(学卒を除き、パートを含む)			パートタイム		
	29年8月	前年同月	前年同月比	29年8月	前年同月	前年同月比
農 林 漁 業	96	102	5.9	15	28	46.4
建 設 業	745	736	1.2	41	24	70.8
製 造 業	1,426	1,237	15.3	340	323	5.3
食 料 品 製 造 業	353	321	10.0	145	141	2.8
織 維 工 業	105	126	16.7	29	26	11.5
パ ル プ ・ 紙 ・ 紙 加 工 製 造 業	214	168	27.4	84	71	18.3
化 学 工 業	18	8	125.0	1	2	50.0
プ ラ ス チ ッ ク 製 品 製 造 業	15	20	25.0	4	12	66.7
金 属 製 品 製 造 業	104	90	15.6	9	10	10.0
は ん 用 機 械 器 具 製 造 業	82	91	9.9	3	11	72.7
生 産 用 機 械 器 具 製 造 業	64	71	9.9	6	10	40.0
電 子 部 品 ・ テ ル ミ ナ ル ・ 電 子 回 路 製 造 業	31	9	244.4	15	3	400.0
電 気 機 械 器 具 製 造 業	29	35	17.1	4	9	55.6
輸 送 用 機 械 器 具 製 造 業	231	153	51.0	4	4	0.0
そ の 他 の 製 造 業	22	20	10.0	2	6	66.7
情 報 通 信 業	156	148	5.4	42	40	5.0
情 報 サ ー ビ ス 業	130	118	10.2	37	32	15.6
運 輸 業 , 郵 便 業	607	559	8.6	124	126	1.6
卸 売 業 , 小 売 業	2,161	1,810	19.4	1,300	1,073	21.2
金 融 業 , 保 険 業	63	105	40.0	24	39	38.5
学 術 研 究 , 専 門 ・ 技 術 サ ー ビ ス 業	317	281	12.8	74	64	15.6
宿 泊 業 , 飲 食 サ ー ビ ス 業	823	830	0.8	551	466	18.2
生 活 関 連 サ ー ビ ス 業 , 娯 楽 業	361	503	28.2	167	256	34.8
教 育 , 学 習 支 援 業	90	144	37.5	43	69	37.7
医 療 , 福 祉	3,040	2,674	13.7	1,285	1,061	21.1
医 療 業	1,106	954	15.9	395	320	23.4
社 会 保 険 ・ 社 会 福 祉 ・ 介 護 事 業	1,925	1,710	12.6	889	738	20.5
複 合 サ ー ビ ス 事 業	130	109	19.3	36	38	5.3
サ ー ビ ス 業 (他 に 分 類 さ れ ない も の)	1,772	1,726	2.7	686	562	22.1
合 計	12,029	11,204	7.4	4,819	4,278	12.6
29人以下	8,194	7,372	11.2	3,354	2,778	20.7
30~99人	2,569	2,661	3.5	1,071	1,088	1.6
100~299人	846	818	3.4	289	280	3.2
300~499人	184	163	12.9	68	83	18.1
500~999人	152	126	20.6	18	11	63.6
1,000人以上	84	64	31.3	19	38	50.0

(注) 産業分類は平成25年10月改訂の「日本標準産業分類」に基づく区分より表章したもの。

雇用保険関係

1 雇用保険適用事業所・被保険者状況

項目	適 用 関 係						被保険者数
	事 業 所			被 保 険 者			
	新規適用 事業所数	廃止脱退 事業所数	適 用 事業所数	資 格 取得者数	資 格 喪失者数		
安定所別							
前 年 同 月	81	43	25,135	4,136	4,838	392,392	
前 月	112	49	25,759	5,170	4,962	403,492	
2 9 年 8 月	101	60	25,802	4,751	5,183	403,284	
松 山	59	16	11,211	2,357	2,787	202,927	
今 治	12	3	3,997	586	660	52,624	
八 幡 浜	5	6	1,498	164	227	16,465	
宇 和 島	7	7	2,072	439	255	22,940	
新 居 浜	8	4	2,315	474	506	37,481	
西 条	5	5	1,984	276	303	25,809	
四 国 中 央	3	2	1,627	317	289	31,621	
大 洲	2	17	1,098	138	156	13,417	

2 一 般 被 保 険 者 求 職 者 給 付 状 況

	離職票 交付枚数	受給資格 決定件数	初 回 受 給 者 数					総支給金額 (千円)	所定給付日数の内の給付			支給 終了者数	基本 受給率 (%)	訓 練 延 長 給 付		
			計	29歳以下	30～44歳	45～59歳	60～64歳		受給者実人員	支給金額 (千円)	支給 終了者数			基本 受給率 (%)	受給者実人員	支給金額 (千円)
前年同月	3,178	1,334	1,376	307	449	396	224	662,613	5,393	3,308	625,234	1,070	1.4	222	23,922	
前月	3,194	1,198	913	191	288	265	169	511,678	4,431	2,722	485,219	621	1.1	145	17,589	
29年8月	3,370	1,389	1,513	313	463	455	282	633,561	5,069	3,149	599,134	1,031	1.2	217	23,009	
松山	1,819	652	727	165	246	210	106	311,860	2,521	1,579	294,133	506	1.2	114	11,782	
今治	382	177	183	36	63	51	33	70,102	580	368	63,615	117	1.1	43	5,050	
八幡浜	148	79	78	6	18	28	26	36,623	292	168	35,730	58	1.7	4	366	
宇和島	161	87	122	17	39	36	30	51,684	385	218	48,420	74	1.7	22	2,054	
新居浜	345	146	131	30	32	42	27	56,778	442	295	54,060	91	1.2	15	1,642	
西条	177	99	109	24	30	30	25	46,457	374	235	44,882	89	1.4	10	986	
四国中央	212	91	100	24	24	28	24	35,002	276	174	34,445	57	0.9	4	450	
大洲	126	54	62	11	11	29	11	24,504	195	112	23,298	39	1.4	5	679	
松山運輸支局	0	0	0	0	0	0	0	168	1	0	168	0	100.0	0	0	
今治運輸支局	0	2	0	0	0	0	0	332	2	0	332	0	100.0	0	0	
宇和島運輸支局	0	2	1	0	0	1	0	51	1	0	51	0	100.0	0	0	

(雇 用 継 続 給 付)

(就 職 促 進 給 付)

	技能習得手当		傷病手当		給付制限件数		初回受給者のうちで 管内事業所の離職者数	育 児 休 業 給 付				介 護 休 業 給 付		常 用 就 職 支 度 手 当		再 就 職 手 当			
	受給者 実人員	支給総額 (千円)	受給者 実人員	支給総額 (千円)	計	うち男		計	うち女	受給者 実人員	うち67%	支給金額 (千円)	うち67%	受給者数	支給金額	支給人員	支給金額 (千円)	支給人員	支給金額 (千円)
前年同月	347	2,787	26	3,591	791	317	862	584	2,098	1,245	241,660	168,090	7	1,102	7	709	413	118,760	
前月	354	2,550	15	1,879	656	263	590	376	2,188	1,273	251,891	170,982	13	3,051	3	289	453	151,780	
29年8月	381	2,807	21	3,677	839	310	1,013	660	2,220	1,357	262,317	185,467	15	6,155	3	500	485	161,456	
松山	205	1,661	9	1,359	429	167	525	335	1,214	727	146,864	102,513	8	3,451	1	132	221	72,352	
今治	51	330	2	186	81	27	131	82	187	127	22,704	17,179	1	259	1	203	72	26,492	
八幡浜	16	102	2	285	51	18	54	34	81	37	7,884	4,546	0	0	0	0	34	10,502	
宇和島	56	265	2	555	60	22	74	49	115	55	11,462	6,544	1	125	1	165	25	8,658	
新居浜	23	191	3	630	80	30	68	47	211	147	25,832	19,810	2	1,750	0	0	52	17,411	
西条	17	147	2	309	59	17	59	50	172	103	18,751	12,996	1	289	0	0	23	7,987	
四国中央	3	26	0	0	50	22	69	46	177	121	21,660	16,392	1	140	0	0	31	9,720	
大洲	10	86	1	354	29	7	33	17	63	40	7,160	5,487	1	141	0	0	25	7,333	
松山運輸支局	0	0	0	0	0	0	0	0	0	0	0	0	0	0	0	0	0	0	
今治運輸支局	0	0	0	0	0	0	0	0	0	0	0	0	0	0	0	0	0	0	
宇和島運輸支局	0	0	0	0	0	0	0	0	0	0	0	0	0	0	0	0	2	1,000	