

愛媛労働局発表  
 平成29年6月27日(火)

担 当	愛媛労働局職業安定部職業安定課		
	課長	小野	博文
	課長補佐	和田	雅裕
	地方労働市場情報官	松友	庸治
	電話	089-943-5221	

**管内の雇用失業情勢（平成29年5月分）について**  
**有効求人倍率は1.51倍(季節調整値)**  
**前月比0.02ポイント上昇**

愛媛労働局では、公共職業安定所（ハローワーク）における求人、求職、就職の状況をとりまとめ、求人倍率等の指標を作成し毎月公表しています。

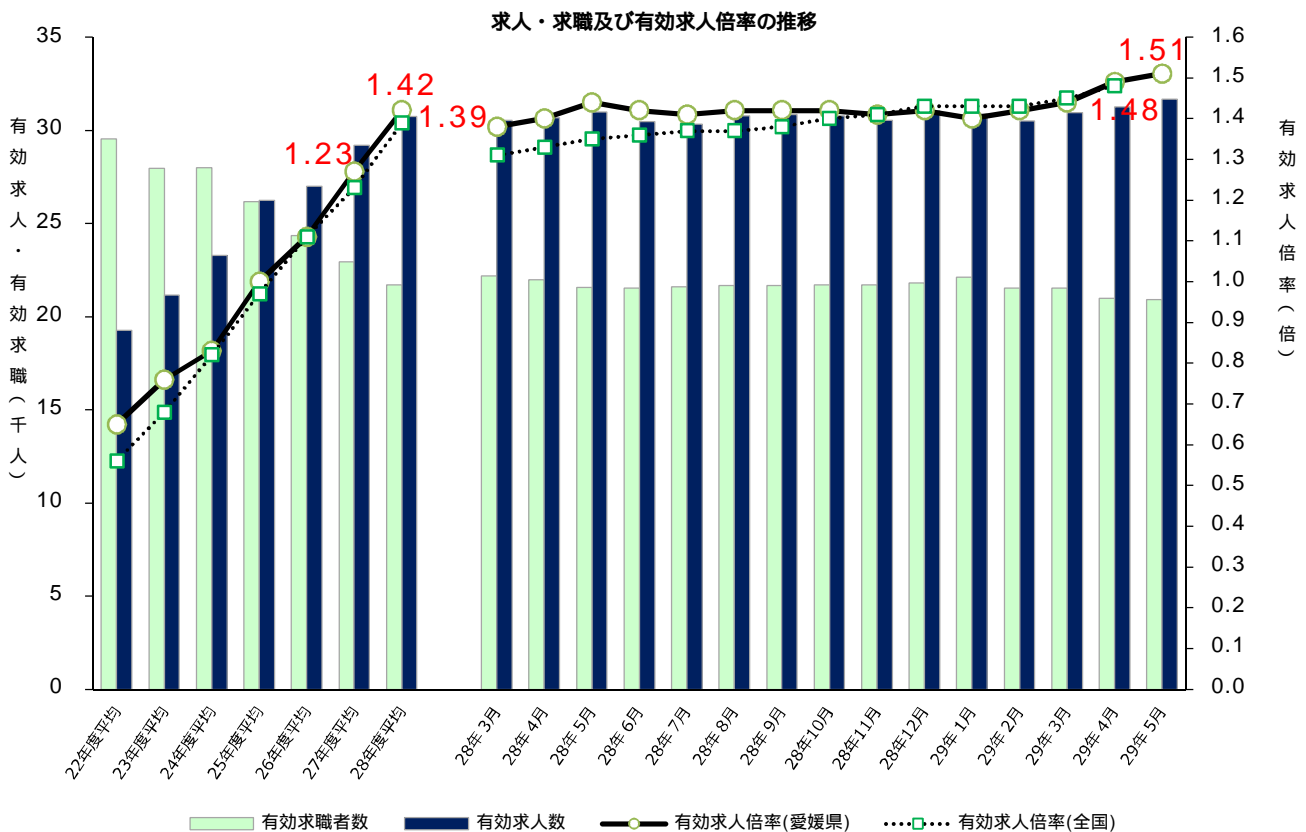
**ポイント**

有効求人倍率（季節調整値）は、1.51倍で前月比0.02ポイント上昇した。  
 正社員求人倍率（原数値）は、0.96倍で前年同月比で0.14ポイント上昇した。

地域別の有効求人倍率（原数値）では、すべての地域で前年同月を上回った。  
 最も高い地域は東予の1.52倍、最も低い地域は中予の1.35倍、南予は1.36倍となった。

新規求人数（原数値）は、前年同月比で2か月ぶりに増加した。  
 主な産業別では、「製造業」（0.9%増）、「運輸業、郵便業」（3.8%増）、「卸売業、小売業」（13.8%増）、「医療、福祉」（16.4%増）で前年同月を上回ったが、「建設業」（1.3%減）、「宿泊業、飲食サービス業」（24.3%減）、「サービス業」（14.7%減）では前年同月を下回った。

新規求職者数（原数値）は、前年同月比で4か月連続で減少した。



(注) 月別の有効求職者数、有効求人数、有効求人倍率は季節調整値。なお、平成28年12月以前の数値は新季節指数により改訂されている。

## 管内の雇用失業情勢(平成29年5月分)概要

### 主要指標

#### 1 求人倍率 [資料P11.13]

項目	29年5月	前月差	ポイント (前月差)
有効求人倍率	1.51 倍	0.02 p	前月比で4か月連続上昇
有効求人	31,665	1.3 %	前月比で3か月連続増加 403
有効求職	20,922	0.3 %	前月比で2か月連続減少 60
新規求人倍率	2.33 倍	0.15 p	前月差で2か月ぶり上昇
新規求人	11,394	1.0 %	前月比で2か月ぶり増加 108
新規求職	4,900	5.2 %	前月比で3か月連続減少 271

(注) 数値は季節調整値

#### 【正社員求人】 [資料P7]

項目	29年5月	前年同月差	ポイント
正社員有効求人倍率	0.96 倍	0.14 p	前年同月差で86か月連続上昇

#### 【地域別】 [資料P8.9]

項目	29年5月	前年同月差	ポイント
東予	1.52 倍	0.04 p	前年同月差で4か月連続上昇
中予	1.35 倍	0.07 p	前年同月差で64か月連続上昇
南予	1.36 倍	0.20 p	前年同月差で28か月連続上昇

#### 2 求人 [資料P4.5.10]

項目	29年5月	前年同月比	ポイント (前年同月差)
有効求人	31,564	3.5 %	前年同月比で24か月連続増加 1,078
新規求人	11,426	2.2 %	前年同月比で2か月ぶり増加 244
主な産業	建設業	668	1.3 % 9
	製造業	1,240	0.9 % 11
	運輸業, 郵便業	569	3.8 % 21
	卸売業, 小売業	1,875	13.8 % 228
	宿泊業, 飲食サービス業	815	24.3 % 261
	医療, 福祉	2,938	16.4 % 413
	サービス業	1,518	14.7 % 261

#### 【一般・パート別(有効求人)状況】

一般求人は前年同月比4.2%増加、パート求人は前年同月比2.6%増加となった。

### 3 求 職 [資料P10]

項 目	29年5月	前年同月比	ポイント (前年同月差)
有 効 求 職	22,468	2.4 %	前年同月比で54か月連続減少 564
新 規 求 職	5,545	1.8 %	前年同月比で4か月連続減少 104

#### [ 態様別(常用新規求職者(パートを除く))状況 ] [資料P6]

項 目	29年5月	前年同月比	ポイント (前年同月差)
在 職 者	982	7.4 %	前年同月比で2か月ぶり減少 79
離 職 者	2,161	3.4 %	前年同月比で9か月連続減少 76
事業主都合離職者	470	3.1 %	前年同月比で18か月連続減少 15
自己都合離職者	1,590	3.9 %	前年同月比で9か月連続減少 64
無 業 者	312	4.6 %	前年同月比で5か月連続減少 15

#### [ 一般・パート別(有効求職)状況 ]

一般求職者は前年同月比6.0%減少、パート求職者は前年同月比4.1%増加となった。

### 4 就 職 [資料P10]

項 目	29年5月	前年同月(期)比	ポイント (前年同月差)
当 月	就 職 件 数	2,089	2.8 % 前年同月比で2か月連続減少 60
	就 職 率	37.7 %	0.3 p 前年同月差で2か月連続低下
累 計 (4~5月)	就 職 件 数	4,201	6.1 % 前年同期比で減少 271
	就 職 率	34.1 %	0.8 p 前年同期比で低下

### 5 雇用保険関係

項 目	29年5月	前年同月比	ポイント (前年同月差)
受給資格決定件数(一般)	1,801	7.2 %	前年同月比で9か月ぶり増加 121
受給者実人員	4,257	9.2 %	前年同月比で55か月連続減少 431
月末現在雇用保険被保険者数	402,089	2.5 %	前年同月比で89か月連続増加 9,771

#### 雇用失業情勢判断

雇用失業情勢は、着実に改善が進んでいる。

愛媛労働局では、こうした情勢の中、「求人・求職者に対する支援の充実強化による効果的なマッチングの推進」、「非正規雇用労働者の正社員転換・待遇改善の推進」、「働く方一人ひとりが能力を發揮できるような環境整備」などを重点にハローワークの総力をあげて取り組むこととしている。

平成29年6月分の求人倍率の公表予定日

・愛媛県内分(愛媛労働局取りまとめ) - 7月27日(木)

・全 国 分(厚生労働省取りまとめ) - 7月28日(金)

平成29年度 産業別新規求人の動向

産 業	28年									29年					年度合計 (対前年度比) (4~5月)
	5月	6月	7月	8月	9月	10月	11月	12月	1月	2月	3月	4月	5月		
農 林 漁 業	81	115	63	102	176	105	124	93	105	72	84	69	71	140	
	118.9	26.4	28.4	18.4	7.4	22.8	24.0	19.2	22.1	18.2	18.3	13.8	12.3	13.0	
鉱業，砕石業，砂利採取業	0	5	0	1	8	0	3	3	0	0	2	0	1	1	
	100.0	25.0	-	0.0	33.3	-	25.0	50.0	100.0	-	50.0	-	-	-	
建 設 業	677	679	637	736	874	716	678	759	730	699	805	699	668	1,367	
	30.9	0.4	2.3	54.0	16.8	9.5	28.4	37.7	2.8	18.3	27.4	5.2	1.3	3.3	
製 造 業	1,229	1,151	1,168	1,237	1,295	1,295	1,215	1,151	1,361	1,343	1,310	1,300	1,240	2,540	
	11.9	18.3	13.4	4.7	0.5	9.5	3.1	3.3	5.1	2.7	12.1	3.7	0.9	2.3	
食 料 品 製 造 業	327	228	291	321	356	355	321	285	351	347	312	347	348	695	
	16.4	42.7	28.3	54.3	13.4	28.6	41.4	7.5	4.9	18.4	9.3	3.6	6.4	5.0	
織 維 工 業	151	173	128	126	165	137	139	112	138	142	142	157	108	265	
	14.4	25.4	16.9	14.3	18.7	3.5	3.0	14.3	25.8	21.1	6.6	12.9	28.5	8.6	
パルプ・紙・紙加工品製造業	136	115	98	168	120	103	130	117	128	130	138	119	139	258	
	20.4	4.2	32.9	15.9	23.6	9.6	6.6	29.1	19.0	19.3	1.5	0.8	2.2	0.8	
化 学 工 業	11	39	22	8	22	13	12	30	29	6	21	27	16	43	
	0.0	200.0	100.0	65.2	69.2	30.0	47.8	11.1	31.8	50.0	44.7	68.8	45.5	59.3	
プラスチック製品製造業	24	21	32	20	23	26	11	13	22	40	18	30	6	36	
	0.0	425.0	60.0	5.3	283.3	21.2	15.4	18.2	29.4	185.7	157.1	18.9	75.0	41.0	
金属製品製造業	82	42	79	90	36	78	82	54	98	91	79	88	98	186	
	67.3	40.8	14.5	91.5	41.9	14.7	17.1	29.9	16.7	26.4	33.9	17.3	19.5	18.5	
はん用機械器具製造業	83	76	45	91	73	57	85	100	63	110	115	57	83	140	
	15.3	6.2	18.2	13.3	20.7	0.0	15.0	33.3	21.2	0.9	76.9	10.9	0.0	4.8	
生産用機械器具製造業	57	47	57	71	40	55	76	51	48	60	69	44	79	123	
	39.0	11.3	67.6	20.3	39.4	19.6	10.1	3.8	2.1	5.3	32.7	10.0	38.6	26.8	
電子部品・デバイス・電子回路製造業	4	0	9	9	3	38	5	4	22	7	9	20	15	35	
	0.0	100.0	80.0	800.0	66.7	3700.0	44.4	33.3	0.0	30.0	350.0	100.0	275.0	150.0	
電気機械器具製造業	66	50	35	35	45	60	35	41	32	43	45	35	23	58	
	19.5	72.4	0.0	37.5	13.5	66.7	55.7	6.8	23.1	40.3	18.4	5.4	65.2	43.7	
輸送用機械器具製造業	166	222	220	153	277	225	179	213	239	220	192	199	192	391	
	7.8	37.3	27.4	34.6	4.5	22.1	30.6	5.4	23.2	12.7	7.9	18.1	15.7	4.4	
その他の製造業	18	15	8	20	15	17	14	7	11	19	12	28	14	42	
	48.6	50.0	27.3	9.1	0.0	21.4	56.3	250.0	35.3	13.6	100.0	7.7	22.2	4.5	
電気・ガス・熱供給・水道業	0	0	0	0	2	2	3	3	6	4	9	1	1	2	
	100.0	100.0	100.0	100.0	-	33.3	50.0	200.0	100.0	20.0	125.0	81.8	-	81.8	
情 報 通 信 業	104	129	166	148	236	189	114	185	189	105	276	166	128	294	
	1.0	39.7	10.3	13.0	105.2	16.0	6.6	60.9	9.9	28.1	146.4	1.2	23.1	8.1	
情報サービス業	70	111	109	118	218	120	98	153	131	91	220	132	99	231	
	12.5	30.6	0.9	13.5	122.4	24.1	6.5	53.0	14.9	21.3	155.8	10.0	41.4	21.6	
運 輸 業 ， 郵 便 業	548	487	484	559	569	694	532	509	604	546	573	572	569	1,141	
	28.3	11.0	4.2	14.1	8.8	39.1	8.6	30.8	9.6	2.7	25.1	11.1	3.8	7.3	
卸 売 業 ， 小 売 業	1,647	1,739	1,683	1,810	1,775	1,858	1,885	1,555	1,969	1,829	1,875	1,674	1,875	3,549	
	5.7	27.5	0.7	6.0	3.6	16.5	20.1	5.6	12.8	3.1	6.2	17.2	13.8	3.3	
金 融 業 ， 保 険 業	67	63	85	105	68	75	97	128	86	95	121	95	102	197	
	9.8	14.9	25.4	43.8	30.8	26.5	54.0	109.8	15.7	18.8	33.0	20.2	52.2	5.9	
不 動 産 業 ， 物 品 賃 借 業	97	114	112	88	130	111	81	103	132	89	113	190	86	276	
	59.0	3.6	4.3	8.6	31.3	8.3	19.8	16.9	34.7	2.2	8.9	93.9	11.3	41.5	
学 術 研 究 ， 専 門 ・ 技 術 サ ー ビ ス 業	269	247	300	281	224	246	320	145	257	393	253	336	405	741	
	8.8	10.5	5.7	5.2	4.7	14.0	0.9	15.2	6.2	26.0	6.8	25.4	50.6	38.0	
宿 泊 業 ， 飲 食 サ ー ビ ス 業	1,076	800	880	830	947	776	775	659	696	892	960	905	815	1,720	
	36.5	1.5	1.9	11.4	8.1	16.9	15.6	1.5	31.5	8.2	8.7	4.4	24.3	11.5	
生 活 関 連 サ ー ビ ス 業 ， 娯 楽 業	470	410	444	503	436	505	427	465	533	396	442	527	361	888	
	80.1	24.5	9.9	84.9	17.6	10.3	7.3	23.7	10.1	27.5	12.8	18.4	23.2	3.0	
教 育 ， 学 習 支 援 業	182	114	142	144	108	147	157	137	212	211	162	151	203	354	
	38.9	26.5	6.6	63.6	29.9	0.0	35.3	2.2	27.7	7.1	0.6	4.9	11.5	8.6	
医 療 ， 福 祉	2,525	2,395	2,710	2,674	2,622	2,726	2,619	2,442	3,014	2,867	2,647	2,959	2,938	5,897	
	19.0	2.8	1.2	21.3	6.9	3.8	5.9	1.5	1.0	3.4	4.1	10.0	16.4	13.1	
医 療 業	930	959	1,006	954	983	970	963	897	1,227	1,062	1,043	1,109	1,090	2,199	
	0.2	3.3	2.1	9.9	3.4	8.1	6.4	8.3	4.4	9.1	3.2	13.0	17.2	15.1	
社会保険・社会福祉・介護事業	1,566	1,405	1,699	1,710	1,606	1,749	1,644	1,516	1,769	1,784	1,571	1,840	1,831	3,671	
	32.9	2.7	1.1	29.0	8.1	1.1	5.4	10.3	3.5	0.6	9.4	8.7	16.9	12.6	
複 合 サ ー ビ ス 専 業	257	116	107	109	128	367	90	71	137	80	105	102	255	357	
	86.2	9.4	75.4	18.5	11.1	3.9	19.6	6.6	6.8	1.3	26.1	27.1	0.8	10.1	
サ ー ビ ス 業 (他に分類されないもの)	1,779	1,696	1,722	1,726	1,446	1,824	1,598	1,399	1,585	1,626	1,842	1,480	1,518	2,998	
	9.1	8.8	17.2	17.7	8.2	2.9	11.0	1.8	15.8	0.7	0.9	22.3	14.7	18.6	
公 務 (他に分類されるものを除く)・その他	174	104	105	151	108	128	179	399	446	465	261	141	190	331	
	28.9	17.5	15.3	15.3	2.7	5.2	57.0	35.7	42.0	5.1	13.5	2.1	9.2	4.1	
合 計	11,182	10,364	10,808	11,204	11,152	11,764	10,897	10,206	12,062	11,712	11,840	11,367	11,426	22,793	
	19.3	4.2	0.5	17.5	2.1	5.5	4.0	8.7	5.4	2.7	7.7	2.1	2.2	0.0	

(注) 1 上段：新規求人数（原数値、パートを含む。）、下段：新規求人の対前年度比。  
2 産業分類は、平成25年10月改訂の「日本標準産業分類」によるものである。

# 安定所別・主要産業別新規求人動向

(平成29年5月対前年増減数)

	松山			今治			新居浜			西条			四国中央			八幡浜			宇和島			大洲			県計		
	29年 5月	28年 5月	増減	29年 5月	28年 5月	増減	29年 5月	28年 5月	増減	29年 5月	28年 5月	増減	29年 5月	28年 5月	増減	29年 5月	28年 5月	増減	29年 5月	28年 5月	増減	29年 5月	28年 5月	増減	29年 5月	28年 5月	増減
農, 林, 漁業	5	30	25	4	2	2	1	7	6	5	12	7	3	3	0	26	14	12	20	6	14	7	7	0	71	81	10
鉱業, 採石業, 砂利採取業	0	0	0	0	0	0	0	0	0	1	0	1	0	0	0	0	0	0	0	0	0	0	0	0	1	0	1
建設業	332	387	55	64	49	15	110	77	33	74	53	21	19	34	15	26	15	11	12	41	29	31	21	10	668	677	9
製造業	328	274	54	262	314	52	93	89	4	176	84	92	176	212	36	111	137	26	50	42	8	44	77	33	1,240	1,229	11
電気・ガス・ 熱供給・水道業	0	0	0	0	0	0	0	0	0	0	0	0	0	0	0	0	0	0	0	0	0	1	0	1	1	0	1
情報通信業	90	93	3	6	10	4	3	0	3	1	0	1	1	0	1	0	1	1	27	0	27	0	0	0	128	104	24
運輸業, 郵便業	204	201	3	76	70	6	74	88	14	68	24	44	78	91	13	15	14	1	26	31	5	28	29	1	569	548	21
卸売業, 小売業	972	885	87	161	114	47	185	157	28	133	117	16	89	70	19	98	98	0	180	147	33	57	59	2	1,875	1,647	228
金融業, 保険業	58	43	15	29	14	15	6	6	0	1	0	1	4	1	3	2	0	2	2	3	1	0	0	0	102	67	35
不動産業, 物品賃借業	44	51	7	15	14	1	14	13	1	7	13	6	2	4	2	2	0	2	1	2	1	1	0	1	86	97	11
学術研究, 専門・ 技術サービス業	304	195	109	19	16	3	15	9	6	1	4	3	1	5	4	3	4	1	26	20	6	36	16	20	405	269	136
宿泊業, 飲食サービス業	452	697	245	76	108	32	28	18	10	15	45	30	91	51	40	54	41	13	42	84	42	57	32	25	815	1,076	261
生活関連サービス 業, 娯楽業	148	267	119	50	44	6	55	42	13	13	24	11	19	19	0	40	15	25	10	26	16	26	33	7	361	470	109
教育, 学習支援業	163	141	22	6	2	4	11	15	4	19	11	8	0	2	2	0	6	6	2	1	1	2	4	2	203	182	21
医療, 福祉	1,722	1,450	272	323	194	129	229	219	10	137	147	10	98	97	1	101	138	37	204	132	72	124	148	24	2,938	2,525	413
医療業	539	441	98	157	116	41	80	90	10	69	65	4	41	46	5	68	86	18	79	44	35	57	42	15	1,090	930	160
社会保険・社会 福祉・介護事業	1,172	985	187	166	78	88	149	124	25	68	82	14	57	51	6	33	52	19	119	88	31	67	106	39	1,831	1,566	265
複合サービス事業	200	207	7	8	12	4	2	1	1	15	17	2	2	6	4	5	3	2	14	2	12	9	9	0	255	257	2
サービス業 (他に分類されないもの)	1,019	1,129	110	163	218	55	133	224	91	85	84	1	34	69	35	31	14	17	40	34	6	13	7	6	1,518	1,779	261
公務(他に分類される ものを除く)・その他	48	57	9	8	6	2	14	12	2	18	20	2	31	43	12	32	21	11	34	7	27	5	8	3	190	174	16
合計	6,089	6,107	18	1,270	1,187	83	973	977	4	769	655	114	648	707	59	546	521	25	690	578	112	441	450	9	11,426	11,182	244

(注) パートを含む。

## 常用新規求職者(パートを除く)の推移(愛媛県) (離職理由別)

(単位:人、%)

	求職者計	在職者	離職者	離職理由				無業者	家事	その他
				定年	事業主 都合離職者	自己都合 離職者	自営			
【月平均】 平成24年度	[ 4,852 ] 58,220 ( 1.1 )	[ 1,082 ] 12,981 ( 6.1 )	[ 3,175 ] 38,104 ( 0.1 )	[ 99 ] 1,193 ( 8.7 )	[ 991 ] 11,897 ( 3.4 )	[ 1,998 ] 23,972 ( 0.5 )	[ 83 ] 998 ( 10.0 )	[ 595 ] 7,135 ( 16.8 )	[ 74 ] 893 ( 0.4 )	[ 520 ] 6,242 ( 18.7 )
【月平均】 平成25年度	[ 4,472 ] 53,667 ( 7.8 )	[ 1,173 ] 14,070 ( 8.4 )	[ 2,745 ] 32,942 ( 13.5 )	[ 80 ] 960 ( 19.5 )	[ 777 ] 9,324 ( 21.6 )	[ 1,821 ] 21,852 ( 8.8 )	[ 65 ] 774 ( 22.4 )	[ 555 ] 6,655 ( 6.7 )	[ 65 ] 776 ( 13.1 )	[ 490 ] 5,879 ( 5.8 )
【月平均】 平成26年度	[ 4,160 ] 49,920 ( 7.0 )	[ 1,182 ] 14,183 ( 0.8 )	[ 2,510 ] 30,118 ( 8.6 )	[ 60 ] 722 ( 24.8 )	[ 664 ] 7,970 ( 14.5 )	[ 1,723 ] 20,677 ( 5.4 )	[ 59 ] 713 ( 7.9 )	[ 468 ] 5,619 ( 15.6 )	[ 56 ] 673 ( 13.3 )	[ 412 ] 4,946 ( 15.9 )
【月平均】 平成27年度	[ 3,910 ] 46,922 ( 6.0 )	[ 1,195 ] 14,334 ( 1.1 )	[ 2,334 ] 28,011 ( 7.0 )	[ 56 ] 672 ( 6.9 )	[ 556 ] 6,675 ( 16.2 )	[ 1,660 ] 19,923 ( 3.6 )	[ 59 ] 702 ( 1.5 )	[ 381 ] 4,577 ( 18.5 )	[ 56 ] 669 ( 0.6 )	[ 326 ] 3,908 ( 21.0 )
【月平均】 平成28年度	[ 3,593 ] 43,115 ( 8.1 )	[ 1,145 ] 13,741 ( 4.1 )	[ 2,115 ] 25,379 ( 9.4 )	[ 53 ] 631 ( 6.1 )	[ 470 ] 5,641 ( 15.5 )	[ 1,543 ] 18,512 ( 7.1 )	[ 46 ] 555 ( 20.9 )	[ 333 ] 3,995 ( 12.7 )	[ 45 ] 534 ( 20.2 )	[ 288 ] 3,461 ( 11.4 )
【月平均】 平成29年度	[ 3,833 ] 7,665 ( 6.5 )	[ 986 ] 1,972 ( 3.7 )	[ 2,486 ] 4,972 ( 8.2 )	[ 104 ] 207 ( 14.1 )	[ 626 ] 1,251 ( 11.3 )	[ 1,713 ] 3,425 ( 6.3 )	[ 41 ] 82 ( 13.7 )	[ 361 ] 721 ( 2.3 )	[ 56 ] 112 ( 7.7 )	[ 305 ] 609 ( 3.9 )
27年5月	3,900 ( 8.6 )	1,088 ( 3.5 )	2,401 ( 7.9 )	64 ( 10.3 )	535 ( 22.0 )	1,743 ( 3.3 )	58 ( 3.6 )	411 ( 22.7 )	58 ( 12.1 )	353 ( 24.2 )
6月	4,054 ( 3.0 )	1,257 ( 9.2 )	2,398 ( 5.9 )	38 ( 24.0 )	608 ( 9.7 )	1,678 ( 5.1 )	71 ( 31.5 )	399 ( 17.2 )	66 ( 17.9 )	333 ( 21.8 )
7月	3,779 ( 10.0 )	1,089 ( 5.1 )	2,335 ( 10.1 )	51 ( 23.9 )	532 ( 24.0 )	1,686 ( 4.2 )	60 ( 10.4 )	355 ( 22.1 )	38 ( 34.5 )	317 ( 20.4 )
8月	3,648 ( 5.6 )	1,110 ( 1.6 )	2,156 ( 7.5 )	41 ( 16.3 )	467 ( 20.8 )	1,588 ( 3.5 )	55 ( 19.6 )	382 ( 13.0 )	62 ( 10.7 )	320 ( 16.4 )
9月	3,867 ( 10.4 )	1,135 ( 2.5 )	2,338 ( 10.0 )	48 ( 5.9 )	504 ( 23.3 )	1,725 ( 5.9 )	58 ( 7.4 )	394 ( 28.9 )	59 ( 6.3 )	335 ( 31.8 )
10月	3,875 ( 7.7 )	1,170 ( 2.5 )	2,344 ( 9.8 )	40 ( 8.1 )	554 ( 6.4 )	1,694 ( 11.1 )	55 ( 12.7 )	361 ( 21.5 )	46 ( 11.5 )	315 ( 22.8 )
11月	3,310 ( 3.6 )	1,005 ( 4.4 )	1,970 ( 5.5 )	41 ( 7.9 )	442 ( 5.7 )	1,426 ( 4.6 )	59 ( 22.9 )	335 ( 7.7 )	53 ( 47.2 )	282 ( 13.8 )
12月	2,845 ( 0.4 )	942 ( 4.1 )	1,647 ( 0.7 )	45 ( 7.1 )	381 ( 7.7 )	1,181 ( 1.4 )	38 ( 2.7 )	256 ( 5.2 )	37 ( 27.6 )	219 ( 9.1 )
28年1月	4,033 ( 13.3 )	1,351 ( 8.5 )	2,328 ( 13.7 )	39 ( 39.1 )	530 ( 19.7 )	1,695 ( 10.1 )	62 ( 27.1 )	354 ( 26.1 )	53 ( 8.6 )	301 ( 28.5 )
2月	4,177 ( 0.0 )	1,622 ( 7.6 )	2,163 ( 1.1 )	40 ( 16.7 )	435 ( 13.7 )	1,618 ( 2.6 )	65 ( 14.0 )	392 ( 18.7 )	66 ( 2.9 )	326 ( 21.3 )
3月	3,990 ( 5.7 )	1,383 ( 1.7 )	2,184 ( 8.8 )	41 ( 24.2 )	497 ( 22.9 )	1,584 ( 3.5 )	57 ( 17.4 )	423 ( 10.8 )	56 ( 0.0 )	367 ( 12.2 )
28年4月	4,575 ( 16.0 )	987 ( 16.5 )	3,177 ( 15.2 )	189 ( 2.7 )	926 ( 22.2 )	2,003 ( 13.1 )	50 ( 21.9 )	411 ( 20.2 )	58 ( 22.7 )	353 ( 19.8 )
5月	3,625 ( 7.1 )	1,061 ( 2.5 )	2,237 ( 6.8 )	52 ( 18.8 )	485 ( 9.3 )	1,654 ( 5.1 )	45 ( 22.4 )	327 ( 20.4 )	46 ( 20.7 )	281 ( 20.4 )
6月	3,504 ( 13.6 )	1,082 ( 13.9 )	2,101 ( 12.4 )	33 ( 13.2 )	472 ( 22.4 )	1,538 ( 8.3 )	54 ( 23.9 )	321 ( 19.5 )	34 ( 48.5 )	287 ( 13.8 )
7月	3,337 ( 11.7 )	1,031 ( 5.3 )	2,015 ( 13.7 )	41 ( 19.6 )	412 ( 22.6 )	1,503 ( 10.9 )	57 ( 5.0 )	291 ( 18.0 )	37 ( 2.6 )	254 ( 19.9 )
8月	3,696 ( 1.3 )	1,196 ( 7.7 )	2,173 ( 0.8 )	44 ( 7.3 )	455 ( 2.6 )	1,630 ( 2.6 )	38 ( 30.9 )	327 ( 14.4 )	36 ( 41.9 )	291 ( 9.1 )
9月	3,583 ( 7.3 )	1,133 ( 0.2 )	2,123 ( 9.2 )	33 ( 31.3 )	436 ( 13.5 )	1,600 ( 7.2 )	52 ( 10.3 )	327 ( 17.0 )	41 ( 30.5 )	286 ( 14.6 )
10月	3,457 ( 10.8 )	1,039 ( 11.2 )	2,094 ( 10.7 )	47 ( 17.5 )	444 ( 19.9 )	1,561 ( 7.9 )	42 ( 23.6 )	324 ( 10.2 )	40 ( 13.0 )	284 ( 9.8 )
11月	3,163 ( 4.4 )	1,047 ( 4.2 )	1,805 ( 8.4 )	39 ( 4.9 )	399 ( 9.7 )	1,327 ( 6.9 )	38 ( 35.6 )	311 ( 7.2 )	48 ( 9.4 )	263 ( 6.7 )
12月	2,688 ( 5.5 )	940 ( 0.2 )	1,481 ( 10.1 )	26 ( 42.2 )	364 ( 4.5 )	1,055 ( 10.7 )	32 ( 15.8 )	267 ( 4.3 )	45 ( 21.6 )	222 ( 1.4 )
29年1月	3,915 ( 2.9 )	1,356 ( 0.4 )	2,224 ( 4.5 )	39 ( 0.0 )	454 ( 14.3 )	1,677 ( 1.1 )	50 ( 19.4 )	335 ( 5.4 )	45 ( 15.1 )	290 ( 3.7 )
2月	3,766 ( 9.8 )	1,531 ( 5.6 )	1,891 ( 12.6 )	37 ( 7.5 )	405 ( 6.9 )	1,400 ( 13.5 )	48 ( 26.2 )	344 ( 12.2 )	47 ( 28.8 )	297 ( 8.9 )
3月	3,806 ( 4.6 )	1,338 ( 3.3 )	2,058 ( 5.8 )	51 ( 24.4 )	389 ( 21.7 )	1,564 ( 1.3 )	49 ( 14.0 )	410 ( 3.1 )	57 ( 1.8 )	353 ( 3.8 )
29年4月	4,210 ( 8.0 )	990 ( 0.3 )	2,811 ( 11.5 )	147 ( 22.2 )	781 ( 15.7 )	1,835 ( 8.4 )	44 ( 12.0 )	409 ( 0.5 )	63 ( 8.6 )	346 ( 2.0 )
5月	3,455 ( 4.7 )	982 ( 7.4 )	2,161 ( 3.4 )	60 ( 15.4 )	470 ( 3.1 )	1,590 ( 3.9 )	38 ( 15.6 )	312 ( 4.6 )	49 ( 6.5 )	263 ( 6.4 )

(注) 月別の ( ) 内は、前年同月比を示し、年度別の ( ) 内は前年同期比を示す。  
【資料出所】 愛媛労働局「職業安定業務統計」

## 正社員職業紹介状況(原数値)

愛媛労働局

項 目		平成29年 5月	平成28年 5月	前年同月比 (差)
月間有効求職者数 (人) (パートタイムを除く常用)		14,101	14,987	5.9%
正社員	月間有効求人数 (人)	13,487	12,323	9.4%
	新規求人数 (人)	4,774	4,509	5.9%
	就職件数 (件)	966	965	0.1%
	有効求人倍率 (倍) ( / ) (原数値)	0.96	0.82	0.14 p

(注) 正社員の有効求人倍率は正社員の月間有効求人数をパートタイムを除く常用の月間有効求職者数で除して算出しているが、パートタイムを除く常用の月間有効求職者数には派遣労働者や契約社員を希望する者も含まれるため、厳密な意味での正社員有効求人倍率より低い値となる。

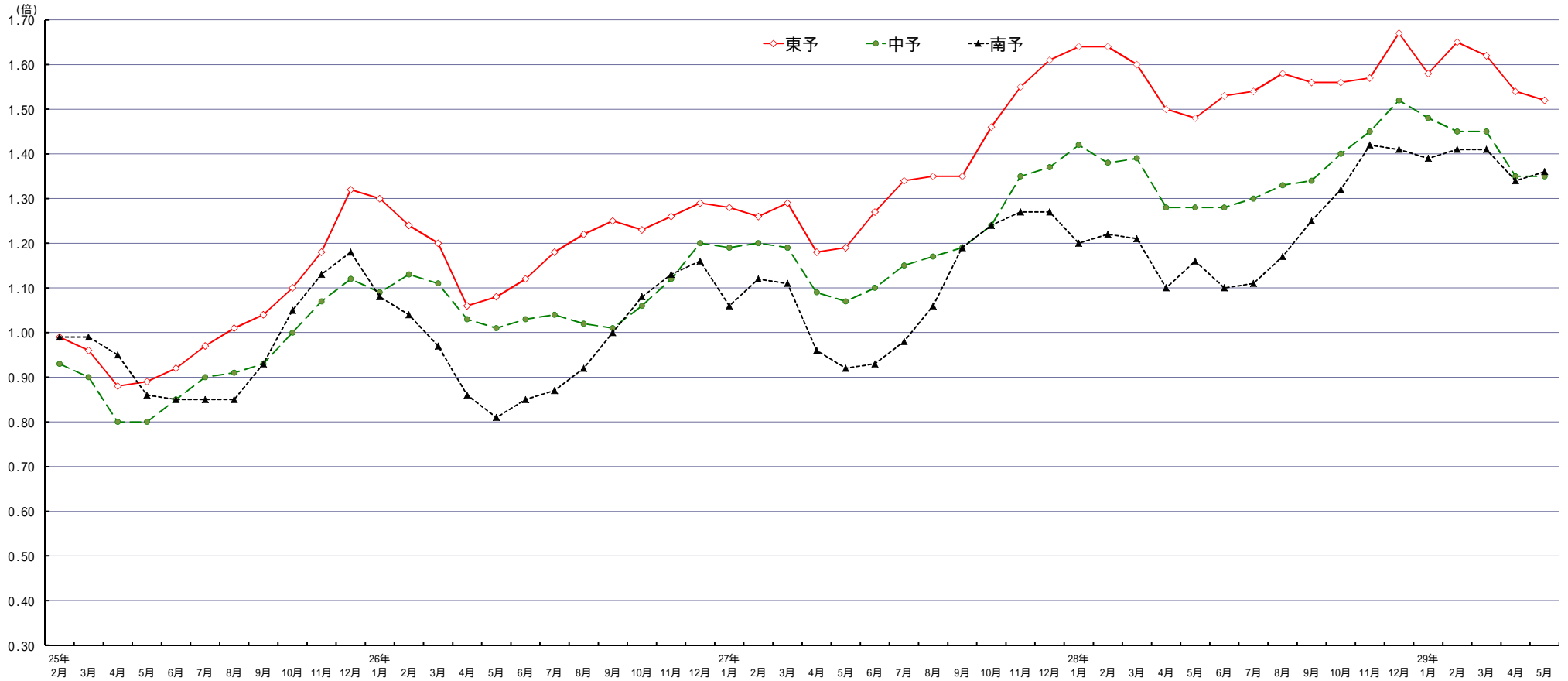
## 月間有効求人倍率の推移（原数値）

		29年5月	28年5月	増減率（差）
月間有効 求人倍率 ( / )	東予	1.52	1.48	0.04p
	中予	1.35	1.28	0.07p
	南予	1.36	1.16	0.20p
	県計	1.40	1.32	0.08p
月間有効 求職者数 (人)	東予	6,685	6,899	3.1%
	中予	12,547	12,716	1.3%
	南予	3,236	3,417	5.3%
	県計	22,468	23,032	2.4%
月間有効 求人数 (人)	東予	10,191	10,234	0.4%
	中予	16,973	16,303	4.1%
	南予	4,400	3,949	11.4%
	県計	31,564	30,486	3.5%

(注) 学卒を除き、パートタイムを含む。



## 地域別有効求人倍率の推移（原数値）



	25年 2月	3月	4月	5月	6月	7月	8月	9月	10月	11月	12月	26年 1月	2月	3月	4月	5月	6月	7月	8月	9月	10月	11月	12月	27年 1月	2月	3月	4月	5月	6月	7月	8月	9月	10月	11月	12月	28年 1月	2月	3月	4月	5月	6月	7月	8月	9月	10月	11月	12月	29年 1月	2月	3月	4月	5月	
東予	0.99	0.96	0.88	0.89	0.92	0.97	1.01	1.04	1.10	1.18	1.32	1.30	1.24	1.20	1.06	1.08	1.12	1.18	1.22	1.25	1.23	1.26	1.29	1.28	1.26	1.29	1.18	1.19	1.27	1.34	1.35	1.35	1.46	1.55	1.61	1.64	1.64	1.60	1.50	1.48	1.53	1.54	1.58	1.56	1.56	1.57	1.67	1.58	1.65	1.62	1.54	1.52	
中予	0.93	0.90	0.80	0.80	0.85	0.90	0.91	0.93	1.00	1.07	1.12	1.09	1.13	1.11	1.03	1.01	1.03	1.04	1.02	1.01	1.06	1.12	1.20	1.19	1.20	1.19	1.09	1.07	1.10	1.15	1.17	1.19	1.24	1.35	1.37	1.42	1.38	1.39	1.28	1.28	1.28	1.30	1.33	1.34	1.40	1.45	1.52	1.48	1.45	1.45	1.35	1.35	
南予	0.99	0.99	0.95	0.86	0.85	0.85	0.85	0.93	1.05	1.13	1.18	1.08	1.04	0.97	0.86	0.81	0.85	0.87	0.92	1.00	1.08	1.13	1.16	1.06	1.12	1.11	0.96	0.92	0.93	0.98	1.06	1.19	1.24	1.27	1.27	1.27	1.20	1.22	1.21	1.10	1.16	1.10	1.11	1.17	1.25	1.32	1.42	1.41	1.39	1.41	1.41	1.34	1.36

# 一 般 職 業 紹 介 状 況

平成 29 年 5 月

愛媛労働局職業安定部職業安定課

年度・月	A 新規求職申込件数				B 月間有効求職者数				C 新規求人数		D 月間有効求人数		E 就職件数				F 充足数		求人倍率 (原数値)		求人倍率 (季節調整値)		就職率	充足率
	常用	うち (保)	うち 中高年		常用	うち (保)	うち 中高年		常用		常用		常用	うち (保)	うち 中高年		常用	新規	有効	新規	有効	E/A(%)	F/C(%)	
	C/A	D/B																						
平成 28 年度	64,109	63,795	17,710	25,454	260,306	259,588	100,381	112,617	134,799	115,190	368,938	318,467	24,613	22,415	6,210	9,190	24,059	21,940	2.10	1.42	*	*	38.4	17.8
月平均	5,342	5,316	1,476	2,121	21,692	21,632	8,365	9,385	11,233	9,599	30,745	26,539	2,051	1,868	518	766	2,005	1,828	-	-	*	*	-	-
平成 28 年 5 月	5,649	5,610	1,599	2,208	23,032	22,971	8,835	10,023	11,182	9,526	30,486	26,288	2,149	1,983	574	734	2,144	1,985	1.98	1.32	2.21	1.44	38.0	19.2
平成 28 年 6 月	5,374	5,224	1,537	2,146	22,724	22,521	9,025	10,009	10,364	8,733	30,173	25,755	2,079	1,863	511	771	2,050	1,842	1.93	1.33	1.95	1.42	38.7	19.8
平成 28 年 7 月	4,774	4,761	1,374	1,835	21,812	21,650	9,014	9,475	10,808	9,411	29,261	25,394	1,813	1,661	497	703	1,775	1,633	2.26	1.34	2.11	1.41	38.0	16.4
平成 28 年 8 月	5,247	5,232	1,482	1,943	21,748	21,703	9,091	9,296	11,204	9,771	30,025	26,153	1,913	1,797	512	693	1,883	1,778	2.14	1.38	2.10	1.42	36.5	16.8
平成 28 年 9 月	5,329	5,321	1,392	2,036	21,970	21,936	8,850	9,376	11,152	9,675	30,597	26,729	2,024	1,841	496	741	1,935	1,764	2.09	1.39	2.09	1.42	38.0	17.4
平成 28 年 10 月	5,032	5,020	1,470	2,034	21,797	21,762	8,668	9,413	11,764	9,807	31,354	26,983	2,096	1,934	569	809	2,041	1,877	2.34	1.44	2.07	1.42	41.7	17.3
平成 28 年 11 月	4,641	4,630	1,209	1,767	20,940	20,902	8,243	9,038	10,897	9,413	31,063	26,700	1,950	1,750	533	761	1,898	1,705	2.35	1.48	2.07	1.41	42.0	17.4
平成 28 年 12 月	3,973	3,952	1,066	1,521	19,500	19,461	7,676	8,439	10,206	8,487	30,163	25,697	1,682	1,483	444	625	1,648	1,455	2.57	1.55	2.06	1.42	42.3	16.1
平成 29 年 1 月	5,756	5,740	1,484	2,342	20,432	20,401	7,707	8,885	12,062	10,408	30,632	26,469	1,713	1,501	455	648	1,653	1,446	2.10	1.50	2.09	1.40	29.8	13.7
平成 29 年 2 月	5,479	5,475	1,205	2,142	20,983	20,967	7,327	9,049	11,712	10,093	31,540	27,219	2,133	1,967	490	813	2,067	1,904	2.14	1.50	2.05	1.42	38.9	17.6
平成 29 年 3 月	5,676	5,666	1,292	2,297	21,778	21,758	7,316	9,445	11,840	10,043	32,594	28,165	2,738	2,488	638	1,095	2,678	2,436	2.09	1.50	2.23	1.44	48.2	22.6
平成 29 年 4 月	6,774	6,759	2,226	3,077	22,491	22,458	7,760	10,080	11,367	9,957	31,587	27,398	2,112	1,939	466	789	2,073	1,912	1.68	1.40	2.18	1.49	31.2	18.2
平成 29 年 5 月	5,545	5,514	1,658	2,291	22,468	22,412	8,226	10,158	11,426	9,936	31,564	27,494	2,089	1,910	552	800	2,026	1,854	2.06	1.40	2.33	1.51	37.7	17.7
前年同月比	1.8	1.7	3.7	3.8	2.4	2.4	6.9	1.3	2.2	4.3	3.5	4.6	2.8	3.7	3.8	9.0	5.5	6.6	0.08p	0.08p	0.15p	0.02p	0.3p	1.5p

(注)・求人倍率(季節調整値)の前年同月比の数値は、前月比の数値である。

(公共職業安定所別)

中予	松山	1.2	1.2	7.5	7.5	1.3	1.4	4.1	3.1	0.3	1.6	4.1	6.0	1.6	0.0	5.2	24.7	0.5	0.4	0.02p	0.07p	*	0.9p	0.1p	
		2,875	2,872	962	1,130	12,547	12,533	4,466	5,415	6,089	5,134	16,973	14,328	876	801	236	338	931	844	2.12	1.35			30.5	15.3
東予	今治	0.3	0.2	16.4	2.8	1.6	1.4	10.1	3.1	7.0	8.8	0.9	0.2	1.7	3.7	4.5	8.8	2.4	4.2	0.14p	0.05p	*	0.5p	1.8p	
		578	574	138	258	2,159	2,153	843	1,046	1,270	1,095	3,508	3,166	236	224	69	93	242	226	2.20	1.62			40.8	19.1
	新居浜	2.8	2.9	14.4	2.0	1.4	1.4	6.2	3.3	0.4	13.0	2.2	5.9	7.1	11.7	1.7	1.3	18.9	25.0	0.05p	0.01p	*	2.0p	4.3p	
		495	494	127	193	1,863	1,862	651	804	973	842	2,697	2,267	208	173	57	74	184	150	1.97	1.45			42.0	18.9
		西条	1.6	2.4	8.9	29.6	6.7	6.6	13.4	1.1	17.4	13.3	2.0	1.0	8.9	14.2	22.6	9.2	11.0	11.3	0.24p	0.13p	*	4.7p	6.0p
435	435		102	197	1,515	1,509	590	704	769	672	2,208	1,888	175	151	48	71	145	133	1.77	1.46			40.2	18.9	
四国中央	8.1	7.9	6.4	13.7	12.4	12.5	8.2	6.0	8.3	9.8	5.9	6.1	10.8	9.2	42.4	17.6	22.2	22.4	0.01p	0.11p	*	1.6p	3.8p		
	305	305	83	113	1,148	1,146	435	535	648	614	1,778	1,691	165	158	47	60	137	132	2.12	1.55			54.1	21.1	
南予	八幡浜	4.7	0.7	2.1	5.5	5.2	4.1	11.7	4.2	4.8	10.2	3.9	6.2	5.9	1.6	0.0	1.8	7.5	9.7	0.17p	0.12p	*	0.5p	0.6p	
		284	267	94	154	1,018	999	414	576	546	529	1,310	1,276	128	125	30	57	114	113	1.92	1.29			45.1	20.9
	宇和島	4.1	4.7	3.0	7.1	6.0	6.1	13.2	6.4	19.4	17.6	19.2	18.0	3.9	3.5	8.5	5.6	6.1	7.1	0.39p	0.30p	*	4.2p	3.1p	
349		347	96	156	1,392	1,388	538	698	690	634	1,950	1,838	188	177	43	67	173	167	1.98	1.40			53.9	25.1	
大洲	3.0	4.3	30.2	5.3	4.2	4.4	4.9	4.0	2.0	2.6	8.4	5.4	17.5	19.8	24.1	7.0	25.9	27.6	0.02p	0.16p	*	8.9p	7.3p		
	224	220	56	90	826	822	289	380	441	416	1,140	1,040	113	101	22	40	100	89	1.97	1.38			50.4	22.7	

(注)・公共職業安定所別上段は対前年同月比、下段は原数値である。・新規学卒を除きパートタイムを含む。

# 一般職業紹介状況（全数）

平成29年5月

項目 年月	月間有効求職者		月間有効求人数		有効求人倍率		新規求職者数		新規求人数		新規求人倍率		就職件数
	季調値	原数値	季調値	原数値	季節 調整値	原数値	季調値	原数値	季調値	原数値	季節 調整値	原数値	原数値
	対前月	対前年	対前月	対前年			対前月	対前年	対前月	対前年			
	増減率	増減率	増減率	増減率	増減率	増減率	増減率	増減率	増減率	増減率			
平成22年		0.9		9.0		0.61		0.1		8.5		1.00	1.5
平成23年		5.6		16.0		0.75		5.3		10.7		1.17	1.3
平成24年		0.1		7.5		0.80		2.8		7.0		1.28	0.7
平成25年		5.4		12.8		0.96		5.7		9.8		1.50	2.1
平成26年		7.0		6.3		1.10		5.7		3.8		1.65	2.7
平成27年		6.4		4.0		1.22		5.6		3.9		1.81	5.4
平成28年		5.7		8.6		1.40		7.3		6.7		2.09	6.0
平成22年度		2.8		18.3		0.65		0.2		14.7		1.05	1.5
平成23年度		5.4		9.9		0.76		6.8		6.2		1.20	3.1
平成24年度		0.2		10.1		0.83		1.9		7.9		1.32	0.1
平成25年度		6.5		12.7		1.00		5.9		10.8		1.56	1.0
平成26年度		6.9		2.8		1.11		6.1		1.3		1.68	4.2
平成27年度		5.9		8.1		1.27		5.5		6.9		1.90	4.7
平成28年度		5.4		5.3		1.42		6.6		3.5		2.10	6.3
平成26年度													
26年 5月	0.5	8.0	2.5	10.1	1.10	1.00	0.8	9.8	5.5	6.3	1.71	1.59	4.1
6月	0.3	6.5	0.3	10.6	1.11	1.03	2.0	2.3	1.3	11.9	1.66	1.64	0.9
7月	0.4	6.5	0.2	7.9	1.12	1.06	3.1	6.2	1.6	7.1	1.68	1.75	5.4
8月	0.4	6.7	1.0	6.9	1.11	1.07	0.1	9.3	1.9	1.6	1.65	1.71	5.4
9月	0.8	6.7	1.4	4.7	1.10	1.08	0.9	2.6	2.3	1.2	1.62	1.61	0.2
10月	0.7	6.7	1.3	0.2	1.09	1.12	0.0	4.4	0.0	3.0	1.62	1.85	8.0
11月	1.2	7.1	0.8	3.2	1.10	1.16	3.1	12.3	0.3	6.7	1.68	1.96	11.0
12月	1.9	6.9	1.2	4.9	1.11	1.22	3.1	7.1	2.7	9.4	1.69	2.10	3.3
27年 1月	0.3	7.2	0.7	4.1	1.11	1.20	4.7	7.6	2.8	1.0	1.66	1.68	4.0
2月	0.7	6.3	2.1	1.5	1.14	1.21	2.4	3.6	3.1	1.2	1.75	1.77	3.1
3月	1.1	6.9	0.8	0.0	1.16	1.21	6.1	8.0	1.1	3.3	1.84	1.70	4.4
平成27年度													
27年 4月	0.1	7.0	0.5	1.1	1.17	1.10	8.0	4.7	3.4	2.2	1.76	1.29	8.0
5月	0.1	8.1	1.3	1.1	1.19	1.08	1.0	10.0	2.9	10.3	1.73	1.59	12.5
6月	0.2	5.9	2.2	2.5	1.21	1.12	1.4	3.1	5.9	6.8	1.86	1.80	0.4
7月	0.4	7.2	1.3	3.6	1.23	1.18	0.4	8.3	0.7	3.6	1.85	1.97	5.5
8月	0.6	6.7	0.1	5.1	1.24	1.21	1.3	5.9	4.6	0.9	1.79	1.83	0.7
9月	1.1	7.5	1.2	5.9	1.27	1.24	0.5	10.0	8.0	7.8	1.94	1.93	13.8
10月	0.3	6.3	1.8	9.4	1.29	1.31	2.7	6.2	3.1	11.4	1.95	2.20	8.4
11月	0.3	4.6	2.1	14.8	1.31	1.40	1.2	2.7	1.3	15.7	1.90	2.21	1.4
12月	0.6	2.6	0.0	14.0	1.32	1.43	2.3	2.5	4.5	9.4	1.86	2.24	0.6
28年 1月	1.4	5.2	0.8	14.9	1.35	1.45	7.2	13.3	8.4	14.8	2.17	2.23	5.7
2月	0.7	3.7	0.4	14.4	1.34	1.44	8.3	0.7	2.7	14.2	1.95	2.00	3.4
3月	2.0	4.4	0.4	12.8	1.38	1.42	10.6	5.0	4.6	6.4	2.08	1.91	2.1
平成28年度													
28年 4月	0.9	6.2	0.4	12.3	1.40	1.32	1.8	13.7	5.7	8.5	2.17	1.62	8.3
5月	1.9	7.0	1.0	13.8	1.44	1.32	0.4	4.4	2.6	19.3	2.21	1.98	5.7
6月	0.2	8.3	1.6	8.5	1.42	1.33	1.3	10.3	10.8	4.2	1.95	1.93	15.7
7月	0.3	8.0	0.4	4.5	1.41	1.34	0.3	13.4	8.0	0.5	2.11	2.26	17.5
8月	0.4	5.6	1.5	8.1	1.42	1.38	1.5	0.7	1.0	17.5	2.10	2.14	0.8
9月	0.0	4.8	0.2	7.1	1.42	1.39	2.4	5.9	2.7	2.1	2.09	2.09	3.8
10月	0.1	5.7	0.2	3.8	1.42	1.44	0.7	11.1	0.3	5.5	2.07	2.34	3.3
11月	0.1	4.5	0.8	1.3	1.41	1.48	0.7	2.0	1.0	4.0	2.07	2.35	3.8
12月	0.5	4.4	1.7	3.4	1.42	1.55	3.4	5.0	2.6	8.7	2.06	2.57	7.6
29年 1月	1.4	1.4	0.5	1.8	1.40	1.50	4.8	0.5	3.3	5.4	2.09	2.10	3.8
2月	2.7	4.2	1.2	0.3	1.42	1.50	1.0	8.7	1.0	2.7	2.05	2.14	7.8
3月	0.0	3.3	1.4	1.6	1.44	1.50	2.4	1.5	6.2	7.7	2.23	2.09	2.9
平成29年度													
29年 4月	2.5	4.7	1.0	1.7	1.49	1.40	0.8	5.6	2.9	2.1	2.18	1.68	9.1
5月	0.3	2.4	1.3	3.5	1.51	1.40	5.2	1.8	1.0	2.2	2.33	2.06	2.8

(注) 1 新規学卒者を除きパートタイムを含む  
 2 平成28年12月以前の数値は新季節指数により改訂されている。

## 平成29年度 マッチング機能に関する業務実績(安定所別)

平成29年4月～29年5月

愛媛労働局

主要指標	就職件数 (常用)	充足件数 (常用、受理地ベース)	雇用保険受給者の 早期再就職件数
松 山	1,642	1,725	—
今 治	498	490	—
八幡浜	226	200	—
宇和島	336	316	—
新居浜	334	315	—
西 条	312	267	—
四国中央	305	279	—
大 洲	196	174	—
合 計	3,849	3,766	—

(注)雇用保険受給者の早期再就職件数は4月の実績

# 有効求人倍率の推移 (季節調整値)

(新規卒者を除きパートタイムを含む)

愛媛労働局

	1月	2月	3月	4月	5月	6月	7月	8月	9月	10月	11月	12月	年計	年度計
昭和 38年	0.19	0.28	0.29	0.31	0.31	0.31	0.35	0.31	0.29	0.34	0.33	0.32	0.31	0.32
39年	0.33	0.33	0.31	0.36	0.37	0.36	0.35	0.35	0.33	0.34	0.33	0.34	0.34	0.34
40年	0.32	0.32	0.30	0.28	0.28	0.28	0.28	0.29	0.28	0.29	0.30	0.28	0.29	0.29
41年	0.29	0.29	0.30	0.32	0.33	0.33	0.35	0.37	0.38	0.38	0.36	0.38	0.34	0.37
42年	0.41	0.41	0.45	0.45	0.47	0.49	0.50	0.51	0.47	0.51	0.53	0.55	0.48	0.51
43年	0.59	0.56	0.53	0.53	0.55	0.59	0.58	0.58	0.58	0.58	0.60	0.58	0.58	0.59
44年	0.59	0.63	0.67	0.66	0.67	0.67	0.63	0.67	0.68	0.66	0.69	0.67	0.66	0.69
45年	0.74	0.78	0.78	0.84	0.76	0.75	0.84	0.79	0.88	0.92	0.92	0.91	0.83	0.85
46年	0.88	0.84	0.81	0.77	0.80	0.77	0.76	0.73	0.73	0.73	0.72	0.72	0.77	0.73
47年	0.66	0.66	0.67	0.68	0.70	0.70	0.72	0.77	0.74	0.83	0.87	0.97	0.76	0.84
48年	0.95	1.02	1.10	1.13	1.12	1.19	1.14	1.18	1.20	1.24	1.20	1.16	1.15	1.17
49年	1.16	1.10	1.05	1.03	1.00	0.96	0.92	0.85	0.78	0.76	0.69	0.65	0.90	0.77
50年	0.63	0.61	0.57	0.57	0.55	0.52	0.54	0.54	0.55	0.55	0.55	0.56	0.56	0.56
51年	0.59	0.60	0.61	0.62	0.63	0.57	0.58	0.59	0.56	0.54	0.51	0.50	0.57	0.55
52年	0.51	0.50	0.51	0.50	0.48	0.49	0.48	0.46	0.51	0.47	0.46	0.42	0.49	0.47
53年	0.43	0.44	0.43	0.44	0.45	0.46	0.48	0.46	0.48	0.48	0.50	0.48	0.46	0.49
54年	0.53	0.54	0.54	0.56	0.57	0.57	0.57	0.60	0.62	0.64	0.67	0.67	0.59	0.62
55年	0.66	0.66	0.70	0.72	0.69	0.69	0.66	0.66	0.63	0.63	0.61	0.62	0.66	0.65
56年	0.62	0.63	0.62	0.62	0.61	0.62	0.64	0.62	0.60	0.60	0.58	0.60	0.61	0.60
57年	0.58	0.58	0.54	0.55	0.57	0.56	0.57	0.56	0.57	0.56	0.56	0.55	0.56	0.56
58年	0.56	0.55	0.57	0.58	0.58	0.57	0.58	0.59	0.59	0.60	0.63	0.59	0.58	0.60
59年	0.61	0.62	0.62	0.60	0.61	0.62	0.60	0.63	0.65	0.64	0.65	0.66	0.63	0.64
60年	0.67	0.68	0.68	0.68	0.66	0.67	0.66	0.65	0.66	0.64	0.61	0.63	0.66	0.65
61年	0.64	0.64	0.64	0.62	0.62	0.65	0.62	0.62	0.60	0.63	0.61	0.59	0.62	0.61
62年	0.58	0.59	0.59	0.60	0.60	0.63	0.68	0.68	0.74	0.77	0.79	0.82	0.67	0.73
63年	0.84	0.86	0.87	0.94	0.96	0.96	0.95	0.98	0.96	0.98	1.01	1.02	0.95	0.99
平成 元年	1.04	1.03	1.08	1.07	1.11	1.11	1.07	1.10	1.11	1.13	1.13	1.17	1.09	1.14
2年	1.23	1.26	1.26	1.23	1.22	1.23	1.26	1.24	1.25	1.25	1.29	1.28	1.25	1.26
3年	1.29	1.31	1.34	1.34	1.35	1.38	1.36	1.30	1.30	1.29	1.30	1.27	1.32	1.31
4年	1.27	1.26	1.28	1.23	1.21	1.16	1.15	1.14	1.15	1.13	1.09	1.05	1.18	1.12
5年	1.05	1.04	1.02	0.98	0.96	0.95	0.93	0.94	0.89	0.87	0.84	0.84	0.94	0.89
6年	0.84	0.84	0.84	0.85	0.87	0.86	0.87	0.91	0.90	0.87	0.85	0.88	0.86	0.87
7年	0.87	0.87	0.85	0.84	0.82	0.83	0.82	0.84	0.84	0.85	0.85	0.86	0.84	0.84
8年	0.84	0.83	0.84	0.87	0.89	0.91	0.92	0.89	0.88	0.88	0.89	0.89	0.88	0.89
9年	0.91	0.90	0.90	0.89	0.92	0.93	0.93	0.91	0.92	0.91	0.91	0.87	0.91	0.88
10年	0.84	0.82	0.77	0.76	0.73	0.71	0.70	0.70	0.70	0.70	0.69	0.69	0.73	0.70
11年	0.68	0.67	0.67	0.65	0.65	0.64	0.63	0.62	0.62	0.63	0.64	0.64	0.64	0.64
12年	0.64	0.64	0.65	0.67	0.67	0.66	0.68	0.68	0.67	0.66	0.66	0.66	0.66	0.67
13年	0.67	0.67	0.68	0.68	0.68	0.69	0.67	0.67	0.66	0.64	0.62	0.59	0.66	0.65
14年	0.61	0.63	0.65	0.63	0.62	0.62	0.62	0.62	0.63	0.63	0.64	0.63	0.63	0.63
15年	0.62	0.61	0.61	0.62	0.62	0.62	0.63	0.65	0.67	0.71	0.70	0.71	0.65	0.68
16年	0.74	0.73	0.73	0.72	0.74	0.77	0.77	0.76	0.76	0.77	0.79	0.79	0.75	0.77
17年	0.80	0.81	0.83	0.81	0.81	0.81	0.83	0.85	0.87	0.86	0.86	0.88	0.83	0.86
18年	0.90	0.89	0.89	0.90	0.90	0.90	0.89	0.87	0.87	0.88	0.87	0.88	0.89	0.88
19年	0.88	0.89	0.89	0.89	0.90	0.88	0.87	0.87	0.85	0.84	0.85	0.86	0.87	0.87
20年	0.89	0.86	0.89	0.89	0.88	0.87	0.86	0.85	0.81	0.79	0.78	0.76	0.85	0.78
21年	0.67	0.62	0.58	0.54	0.52	0.53	0.52	0.52	0.53	0.53	0.54	0.53	0.55	0.54
22年	0.54	0.55	0.56	0.59	0.57	0.57	0.61	0.61	0.65	0.67	0.68	0.71	0.61	0.65
23年	0.72	0.73	0.73	0.75	0.75	0.74	0.75	0.76	0.76	0.76	0.76	0.75	0.75	0.76
24年	0.76	0.76	0.78	0.77	0.78	0.79	0.80	0.82	0.82	0.83	0.85	0.87	0.80	0.83
25年	0.88	0.90	0.90	0.91	0.93	0.95	0.97	0.97	0.99	1.02	1.04	1.08	0.96	1.00
26年	1.07	1.07	1.08	1.07	1.10	1.11	1.12	1.11	1.10	1.09	1.10	1.11	1.10	1.11
27年	1.11	1.14	1.16	1.17	1.19	1.21	1.23	1.24	1.27	1.29	1.31	1.32	1.22	1.27
28年	1.35	1.34	1.38	1.40	1.44	1.42	1.41	1.42	1.42	1.42	1.41	1.42	1.40	1.42
29年	1.40	1.42	1.44	1.49	1.51									

- 1 季節調整法はセンサス局法 (X-12-ARIMA)による。  
なお、平成28年12月以前の数値は新季節指数により改訂されている。
- 2 年計及び年度計は原数値。

用 語	解 説
季節調整値	<p>求人数や求職者数は経済状況だけではなく、季節的な理由により、一定の規則性をもって変化するため、数字(原数値)をみるだけでは、その変化が経済状況によるものか、季節的な理由によるものかわからないため、「季節的な変化を取り除いた数値」で比較する必要があり、これを「季節調整」といい、季節調整を行った数値を「季節調整値」という。 (季節調整値 = 原数値 ÷ 季節指数 × 100)</p>
新規求人数	<p>期間中に新たに受け付けた求人数(採用予定人員)。</p>
月間有効求人数	<p>前月から繰越された有効求人(前月末日現在において、求人票の有効期限が翌月以降にまたがっている未充足の求人数をいう。)と当月の「新規求人数」の合計数。</p>
新規求職申込件数	<p>期間中に新たに受け付けた求職申込みの件数。</p>
月間有効求職者数	<p>前月から繰越された有効求職者数(前月末日現在において、求職票の有効期限が翌月以降にまたがっている就職未決定の求職者をいう。)と当月の「新規求職申込件数」の合計数。</p>
新規求人倍率	<p>新規求職者に対する新規求人数の割合をいい、「新規求人数」を「新規求職申込件数」で除して得た数値。</p>
有効求人倍率	<p>有効求職者に対する有効求人数の割合をいい、「月間有効求人数」を「月間有効求職者数」で除して得た数値。</p>
正社員	<p>雇用期間の定めのないフルタイムのうち、勤め先で正社員・正職員などと呼称される正規労働者。</p>