



愛媛労働局発表  
平成29年4月27日

担 当	愛媛労働局職業安定部職業安定課	
	課長	小野博文
	課長補佐	和田雅裕
	電話	089(943)5221

### 新規学校卒業者の職業紹介状況について

平成29年3月新規学校卒業者に係る3月末現在の職業紹介状況の概要は次のとおりである。

- 高 校
  - ・ 就職希望者数は2,498人で、前年同期に比べ1.5%(37人)増加している。
  - ・ 就職決定者は2,480人で、就職決定率は99.3%となり、前年同期に比べ0.4ポイント上回った。
- 高 専
  - ・ 就職希望者数は265人で、前年同期に比べ12.8%(30人)増加している。
  - ・ 就職決定者は265人で、就職決定率は100%となり、前年同期に比べ0.4ポイント上回った。
- 短 大
  - ・ 就職希望者数は581人で、前年同期に比べ9.0%(48人)増加している。
  - ・ 就職決定者は552人で、就職決定率は95.0%となり、前年同期に比べ2.1ポイント上回った。
- 大 学
  - ・ 就職希望者数は2,800人で、前年同期に比べ0.2%(7人)減少している。
  - ・ 就職決定者は2,646人で、就職決定率は94.5%となり、前年同期に比べ0.3ポイント上回った。

【求人倍率】

学 歴	求人倍率	うち県内求人倍率		
		前年同期比	前年同期比	前年同期比
中 学	14.33 倍	6.66ポイント上昇	3.33 倍	1.16ポイント上昇
高 校	12.57 倍	0.39ポイント上昇	1.92 倍	0.15ポイント上昇

【就職決定状況】

学 歴	就職決定率	前年同期比
		前年同期比
高 校	99.3%	0.4ポイント上昇
高 専	100 %	0.4ポイント上昇
短 大	95.0%	2.1ポイント上昇
大 学	94.5%	0.3ポイント上昇

※上記のうち、大卒等の数値は、愛媛労働局・ハローワークが独自に各大学等の協力により可能な範囲で把握した数字をとりまとめており、厚生労働省及び文部科学省が公表している抽出調査と直接比較できるものではありません。

【新規学校卒業者のための就職支援対策】

- 1 愛媛労働局新卒者等就職・採用応援本部の活用
  - 関係機関（学校・ジョブカフェ愛work・経済団体等）との連携による支援策の取組の強化
- 2 未就職卒業生への集中支援
  - 未就職卒業生に「就職をあきらめさせない」ためジョブサポーター等による個別支援の徹底
    - ・ 未就職卒業生の新卒応援ハローワーク等への誘導
    - ・ 求職登録を行った未就職卒業生全員への個別連絡・個別支援の徹底
  - 学卒未就職者職業訓練の活用による就職支援

平成29年3月新規学校卒業者の職業紹介状況（平成29年3月末現在）

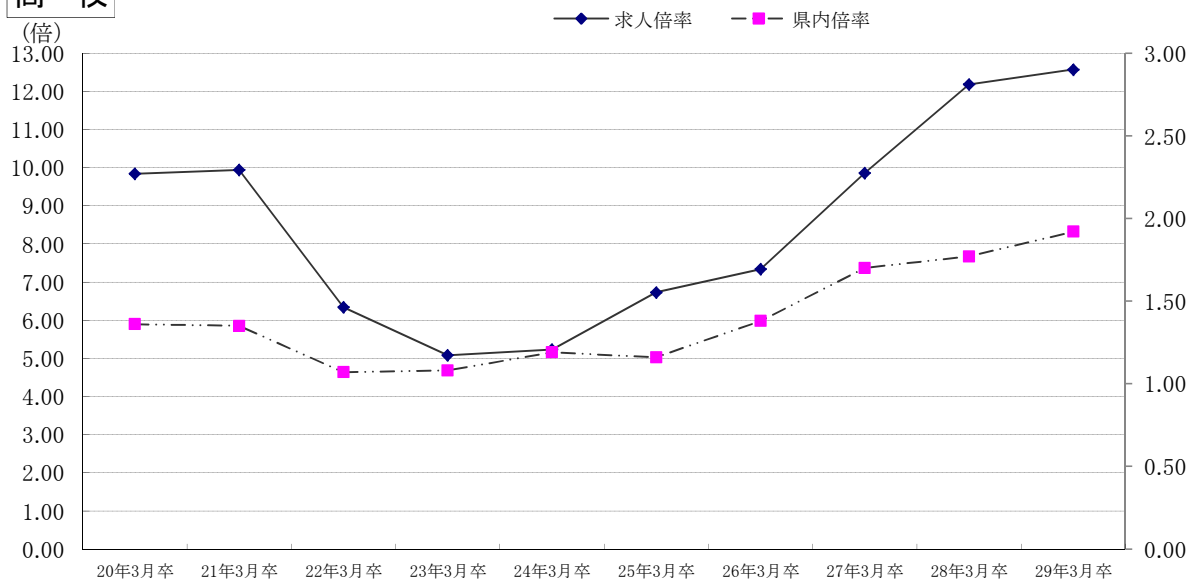
(単位:人) 就業状況

項目 学校別	就職希望者数			求人数			求人倍率			就業状況						決定率 (%)	未就職 者数
	計	男	女	全 数	県内 求人数	県外 求人数	全 数 (倍)	うち 県内 (倍)	うち県内			県内/ 全数 (%)					
									計	男	女						
中学	3	2	1	43	10	33	14.33	3.33	3	2	1	3	2	1	100.0	0	
前年同月	6	5	1	46	13	33	7.67	2.17	3	3	0	3	3	0	100.0	3	
増減比	▲ 50.0	▲ 60.0	0.0	▲ 6.5	▲ 23.1	0.0	6.66	1.16	-	▲ 33.3	-	0.0	▲ 33.3	-	0.0	▲ 100.0	
高校	2,498	1,461	1,037	31,410	4,789	26,621	12.57	1.92	2,480	1,450	1,030	1,939	1,060	879	78.2	18	
前年同月	2,461	1,382	1,079	29,983	4,363	25,620	12.18	1.77	2,434	1,368	1,066	1,941	1,020	921	79.7	27	
増減比	1.5	▲ 3.9	▲ 3.9	4.8	9.8	3.9	0.39	0.15	1.9	6.0	▲ 3.4	▲ 0.1	3.9	▲ 4.6	▲ 1.5	▲ 33.3	
高专	265	191	74	4,844	359	4,485	18.28	1.35	265	191	74	49	32	17	18.5	0	
前年同月	235	181	54	5,046	379	4,667	21.47	1.61	234	181	53	61	46	15	26.1	1	
増減比	12.8	5.5	37.0	▲ 4.0	▲ 5.3	▲ 3.9	▲ 3.19	▲ 0.26	13.2	5.5	39.6	▲ 19.7	▲ 30.4	13.3	▲ 7.6	▲ 100.0	
短大	581	69	512	6,351	2,968	3,383	10.93	5.11	552	52	500	459	41	418	83.2	29	
前年同月	533	64	469	5,364	2,589	2,775	10.06	4.86	495	43	452	418	36	382	84.4	38	
増減比	9.0	7.8	9.2	18.4	14.6	21.9	0.87	0.25	11.5	20.9	10.6	9.8	13.9	9.4	▲ 1.2	▲ 23.7	
大学	2,800	1,460	1,340	39,915	4,779	35,136	14.26	1.71	2,646	1,361	1,285	1,359	635	724	51.4	154	
前年同月	2,807	1,457	1,350	33,892	4,500	29,392	12.07	1.60	2,645	1,362	1,283	1,343	602	741	50.8	162	
増減比	▲ 0.2	0.2	▲ 0.7	17.8	6.2	19.5	2.19	0.11	0.0	▲ 0.1	0.2	1.2	5.5	▲ 2.3	0.6	▲ 4.9	
大学等	3,646	1,720	1,926	51,110	8,106	43,004	14.02	2.22	3,463	1,604	1,859	1,867	708	1,159	53.9	183	
前年同月	3,575	1,702	1,873	44,302	7,468	36,834	12.39	2.09	3,374	1,586	1,788	1,822	684	1,138	54.0	201	
増減比	2.0	1.1	2.8	15.4	8.5	16.8	1.63	0.13	2.6	1.1	4.0	2.5	3.5	1.8	▲ 0.1	▲ 9.0	
合計	6,147	3,183	2,964	82,563	12,905	69,658	13.43	2.10	5,946	3,056	2,890	3,809	1,770	2,039	64.1	201	
前年同月	6,042	3,089	2,953	74,331	11,844	62,487	12.30	1.96	5,811	2,957	2,854	3,766	1,707	2,059	64.8	231	
増減比	1.7	3.0	0.4	11.1	9.0	11.5	1.13	0.14	2.3	3.3	1.3	1.1	3.7	▲ 1.0	▲ 0.7	▲ 13.0	

・「大学等」欄は、高専・短大・大学の合計であり「合計」欄の内数である。  
 ・「求人倍率」の「うち県内(倍)」は、就職希望者数に対する県内求人の倍率である。(県内求人数/就職希望者数=県内求人倍率)  
 ・大学等の「求人数」は、各学校がとりまとめた数値である。

## 新規学校卒業者の求人倍率(全数・県内)の推移 【各年3月末現在】

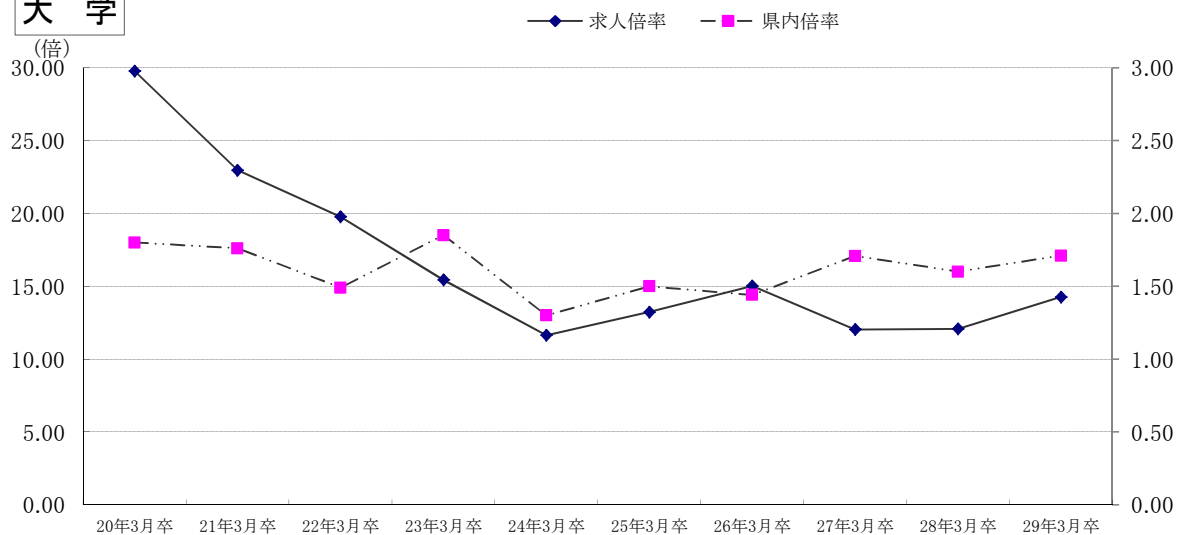
### 高 校



卒業年	20年3月卒	21年3月卒	22年3月卒	23年3月卒	24年3月卒	25年3月卒	26年3月卒	27年3月卒	28年3月卒	29年3月卒
求人倍率	9.84	9.94	6.34	5.08	5.23	6.73	7.34	9.86	12.18	12.57
県内倍率	1.36	1.35	1.07	1.08	1.19	1.16	1.38	1.70	1.77	1.92

※「県内倍率」は、就職希望者数に対する県内求人への倍率である。(県内求人数/就職希望者数=県内求人倍率)

### 大 学

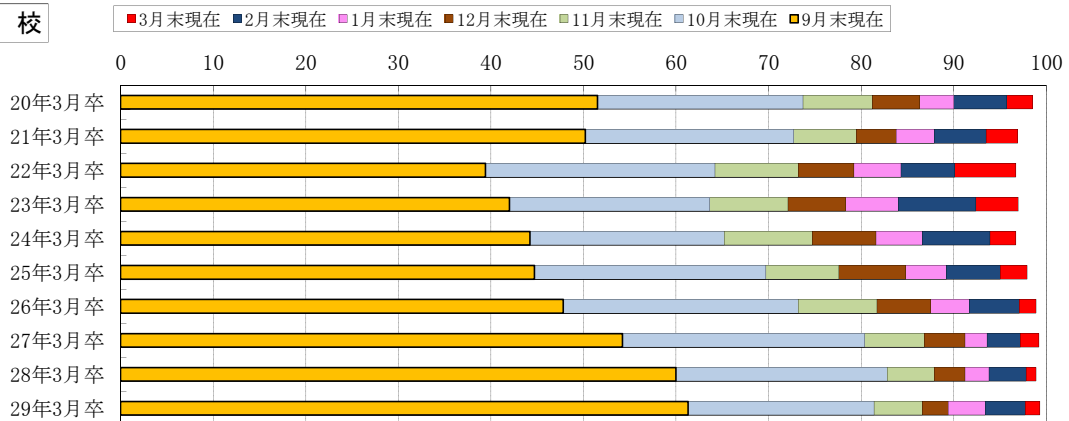


卒業年	20年3月卒	21年3月卒	22年3月卒	23年3月卒	24年3月卒	25年3月卒	26年3月卒	27年3月卒	28年3月卒	29年3月卒
求人倍率	29.78	22.96	19.77	15.44	11.64	13.23	15.02	12.03	12.07	14.26
県内倍率	1.80	1.76	1.49	1.85	1.30	1.50	1.44	1.71	1.60	1.71

※「県内倍率」は、就職希望者数に対する県内求人への倍率である。(県内求人数/就職希望者数=県内求人倍率)

## 新規学校卒業者の就職内定率の推移

### 高 校



卒業年	20年3月卒	21年3月卒	22年3月卒	23年3月卒	24年3月卒	25年3月卒	26年3月卒	27年3月卒	28年3月卒	29年3月卒
9月末現在	51.5	50.2	39.4	42.0	44.2	44.7	47.8	54.2	60.0	61.3
10月末現在	73.7	72.7	64.2	63.6	65.2	69.7	73.2	80.4	82.8	81.4
11月末現在	81.2	79.5	73.2	72.1	74.7	77.6	81.7	86.8	87.9	86.6
12月末現在	86.3	83.8	79.2	78.3	81.6	84.8	87.5	91.2	91.2	89.4
1月末現在	90.0	87.9	84.3	84.0	86.6	89.2	91.7	93.6	93.8	93.4
2月末現在	95.7	93.5	90.1	92.4	93.9	95.0	97.1	97.2	97.8	97.7
3月末現在	98.5	96.9	96.7	97.0	96.7	97.9	98.9	99.2	98.9	99.3

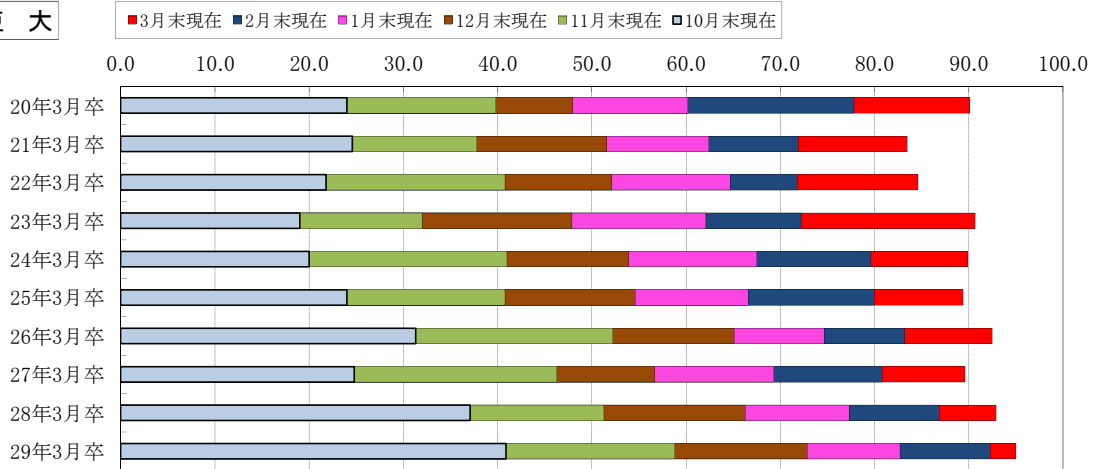
### 高 専



卒業年	20年3月卒	21年3月卒	22年3月卒	23年3月卒	24年3月卒	25年3月卒	26年3月卒	27年3月卒	28年3月卒	29年3月卒
10月末現在	97.5	95.9	90.5	89.4	71.0	94.9	86.9	95.9	92.1	97.4
11月末現在	99.0	96.3	92.2	96.8	89.7	95.7	88.8	96.8	96.2	98.1
12月末現在	99.0	96.8	92.7	97.3	89.7	96.6	89.9	97.7	98.3	98.5
1月末現在	100.0	97.7	95.6	99.5	94.2	97.9	92.6	98.1	98.7	99.6
2月末現在	100.0	98.6	97.8	99.5	97.0	97.8	97.2	98.6	99.2	100.0
3月末現在	100.0	99.1	98.3	100.0	97.8	99.1	97.6	100.0	99.6	100.0

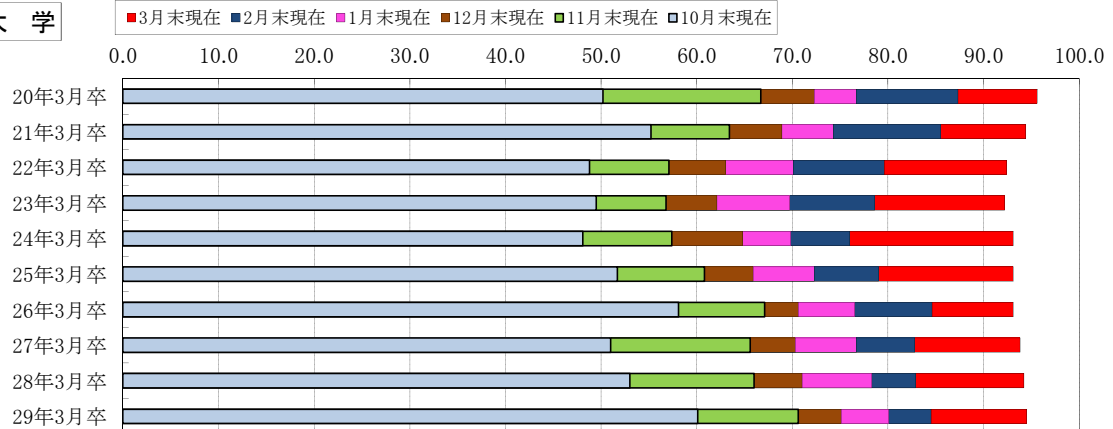
## 新規学校卒業者の就職内定率の推移

**短大**



卒業年	20年3月卒	21年3月卒	22年3月卒	23年3月卒	24年3月卒	25年3月卒	26年3月卒	27年3月卒	28年3月卒	29年3月卒
10月末現在	24.0	24.6	21.8	19.0	20.0	24.0	31.3	24.8	37.1	40.9
11月末現在	39.8	37.8	40.8	32.0	41.0	40.8	52.2	46.3	51.3	58.8
12月末現在	48.0	51.6	52.1	47.9	53.9	54.6	65.1	56.7	66.3	72.9
1月末現在	60.2	62.4	64.7	62.1	67.5	66.6	74.7	69.3	77.3	82.7
2月末現在	77.8	71.9	71.8	72.2	79.6	80.0	83.2	80.8	86.9	92.3
3月末現在	90.1	83.5	84.6	90.7	89.9	89.4	92.5	89.6	92.9	95.0

**大学**



卒業年	20年3月卒	21年3月卒	22年3月卒	23年3月卒	24年3月卒	25年3月卒	26年3月卒	27年3月卒	28年3月卒	29年3月卒
10月末現在	50.2	55.2	48.8	49.5	48.1	51.7	58.1	51.0	53.0	60.1
11月末現在	66.7	63.4	57.1	56.8	57.4	60.8	67.1	65.6	66.0	70.6
12月末現在	72.3	68.9	63.0	62.1	64.8	65.9	70.6	70.3	71.0	75.1
1月末現在	76.7	74.3	70.1	69.7	69.8	72.3	76.5	76.7	78.3	80.1
2月末現在	87.3	85.5	79.6	78.6	76.0	79.0	84.6	82.8	82.9	84.5
3月末現在	95.6	94.4	92.4	92.2	93.1	93.1	93.1	93.8	94.2	94.5