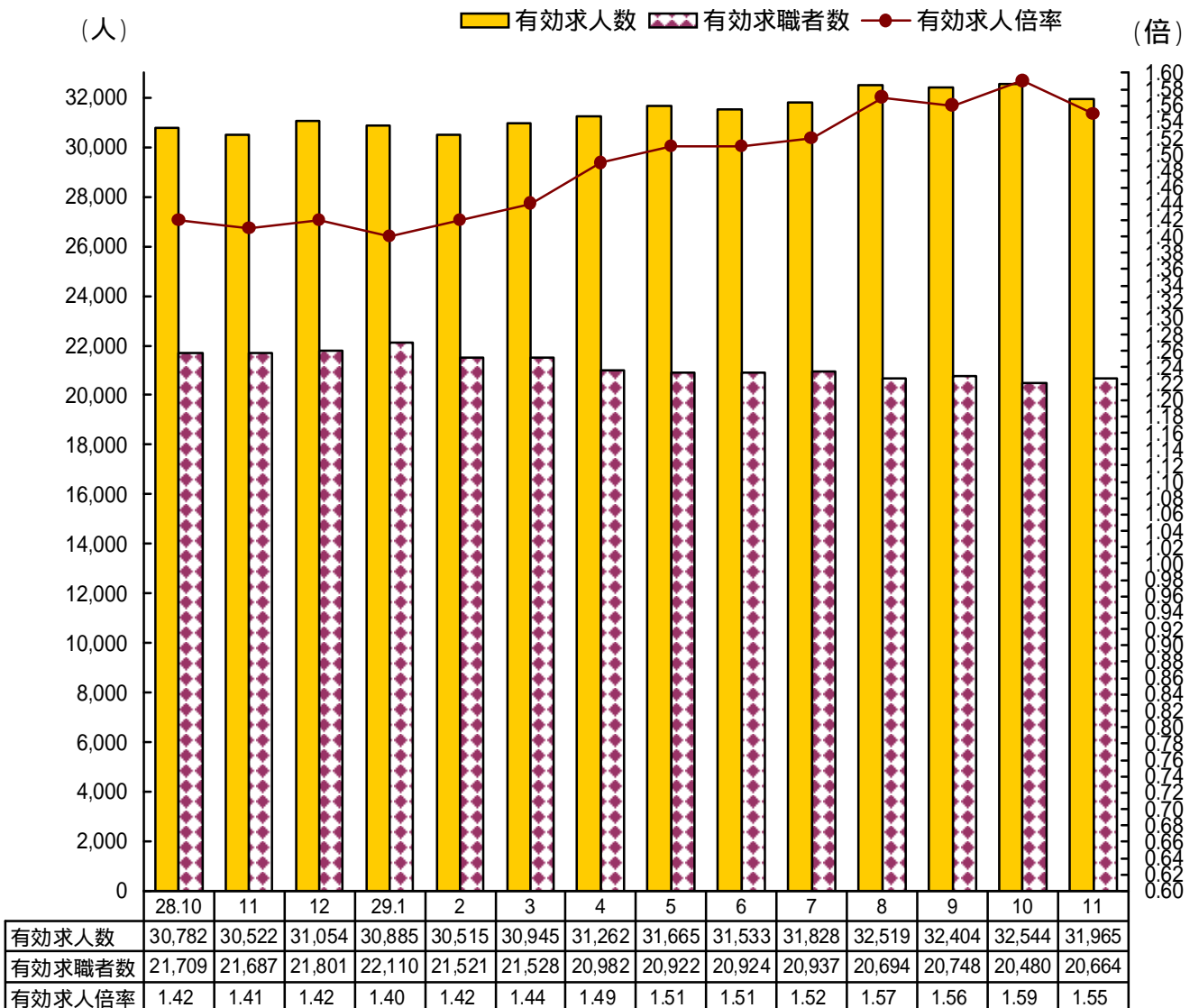


# 労働市場月報

## (平成29年11月分)

有効求人・有効求職・有効求人倍率の推移



有効求人人数、有効求職者数、有効求人倍率は季節調整値  
 季節調整法はセンサス局法 (X-12-ARIMA)による。  
 なお、平成28年12月以前の数値は新季節指数により改訂されている。

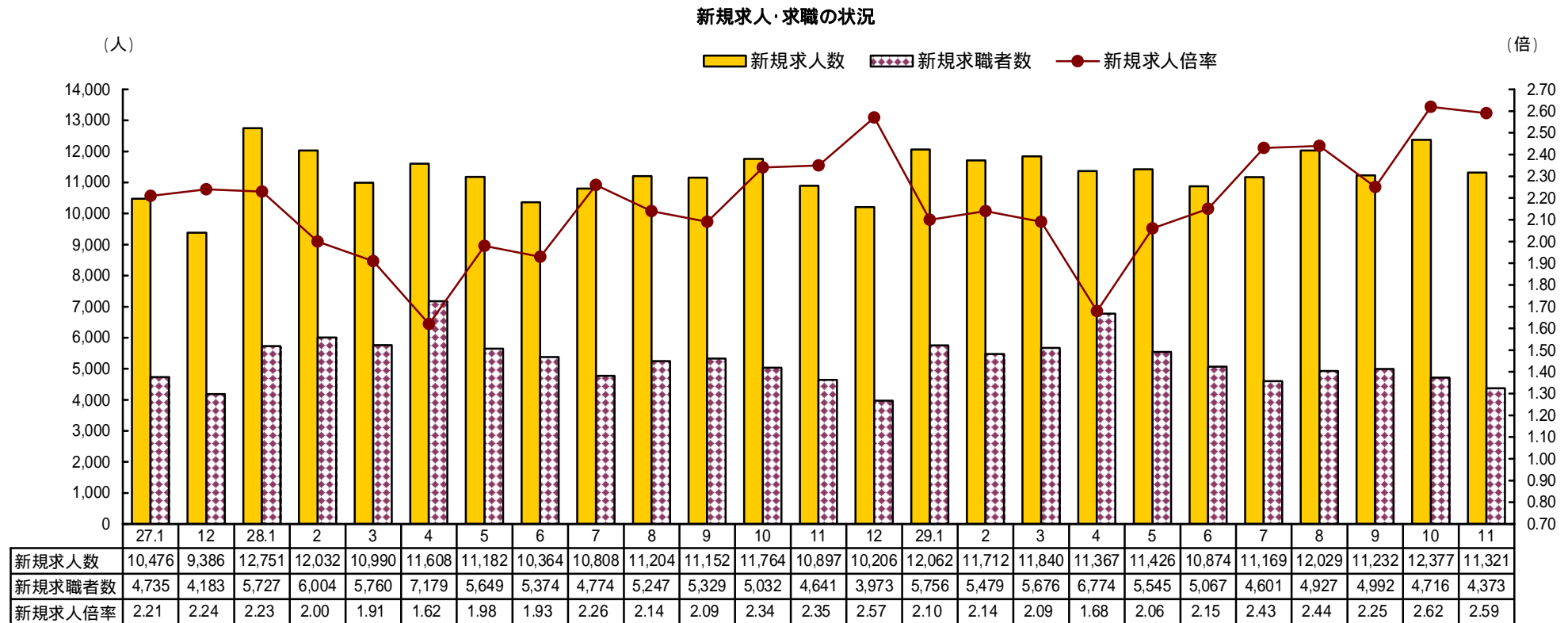
# 労働市場概況

## 【 1 県内雇用情勢総括】

雇用失業情勢は、着実に改善が進んでいる。

愛媛労働局では、こうした情勢の中、「求人・求職者に対する支援の充実強化による効果的なマッチングの推進」、「非正規雇用労働者の正社員転換・待遇改善の推進」、「働く方一人ひとりが能力を發揮できるような環境整備」などを重点にハローワークの総力をあげて取り組むこととしている。

## 【 2 求人・求職の状況（原数値）】

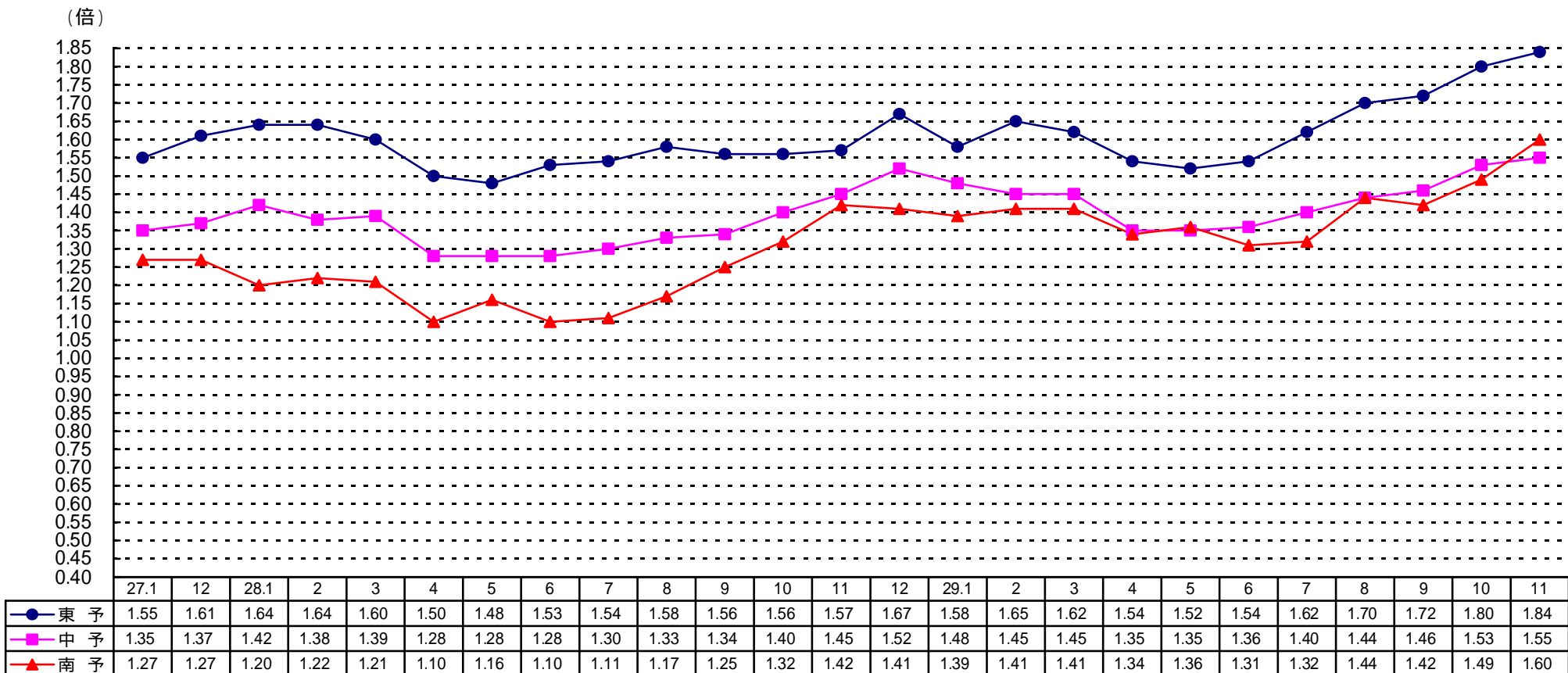


- (1) 新規求人数は、前年同月比 3.9% (424 人) 増の 11,321 人となった。
- (2) 新規求職者数は、前年同月比 5.8% (268 人) 減の 4,373 人 (うち雇用保険受給者 1,181 人) となった。
- (3) 有効求人数は、前年同月比 5.1% (1,586 人) 増の 32,649 人となった。
- (4) 有効求職者数は、前年同月比 5.0% (1,041 人) 減の 19,899 人となった。

### 【3 求人倍率の推移】

- (1) 季節調整値では、新規で 2.26 倍（前月差 0.11 ポイント低下）、有効で 1.55 倍（前月差 0.04 ポイント低下）となった。
- (2) 原数値では、新規で 2.59 倍（前年同月差 0.24 ポイント上昇）、有効で 1.64 倍（前年同月差 0.16 ポイント上昇）となった。
- (3) 地域別有効求人倍率の推移（原数値）

地域別有効求人倍率の推移



### 【4 就職・充足の状況】

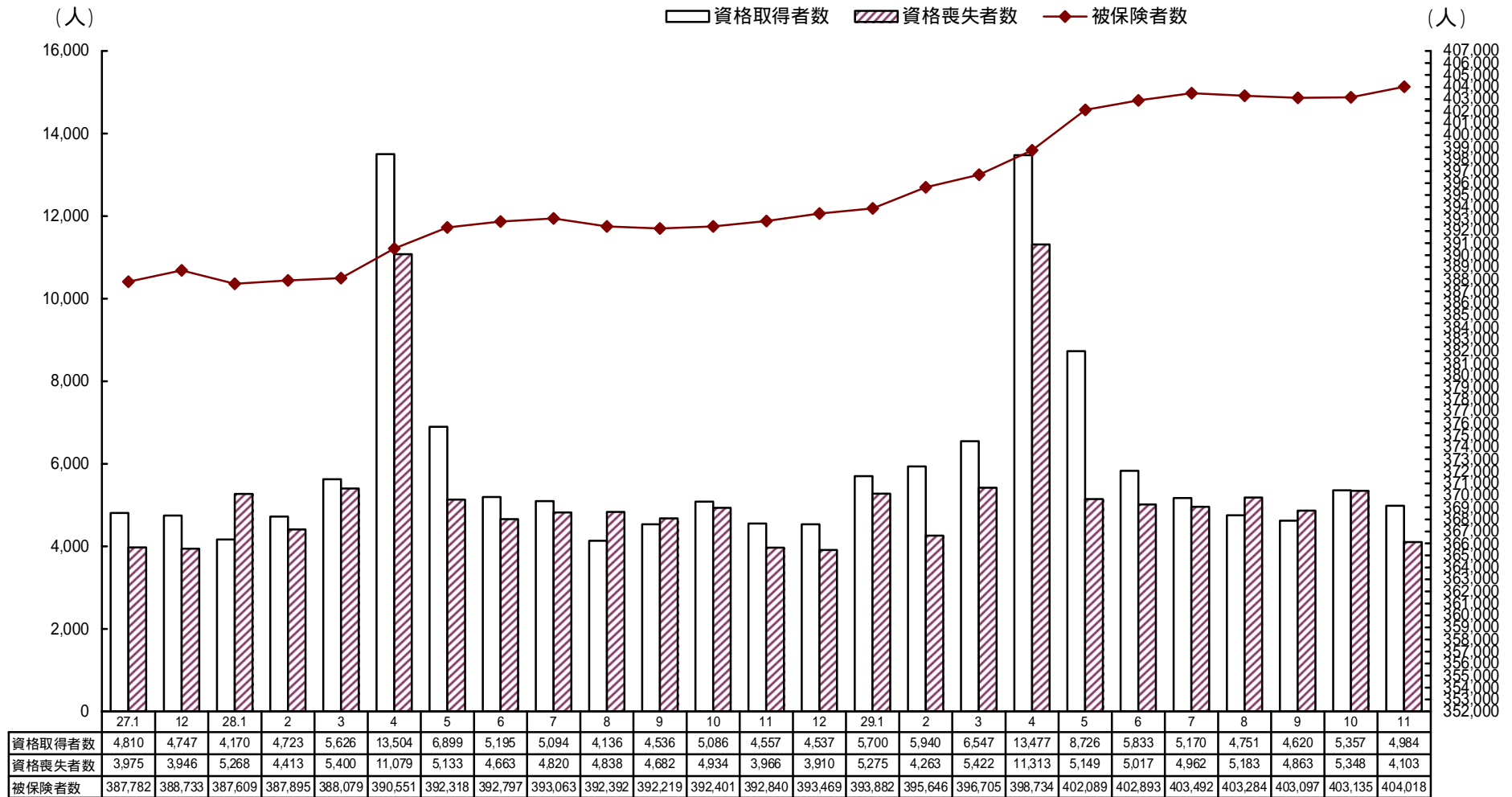
- (1) 就職件数は、前年同月比 9.1%（178 件）減の 1,772 件（うち常用 1,571 件、雇用保険受給者 535 件、中高年 699 件）となった。  
このうち、前年同月比で、常用が 10.2%（179 件）減、雇用保険受給者が 0.4%（2 件）増、中高年が 8.1%（62 件）減となった。
- (2) 充足数は、1,718 件で前年同月比 9.5%（180 件）減となった。

## 【 5 雇用保険の状況】

### (1) 適用関係

適用事業所数は、25,708 所で前年同月比 2.0% (510 所) 増、被保険者数は、404,018 人で前年同月比 2.8% (11,178 人) 増となった。

### 雇用保険資格取得者・資格喪失者・被保険者数の推移

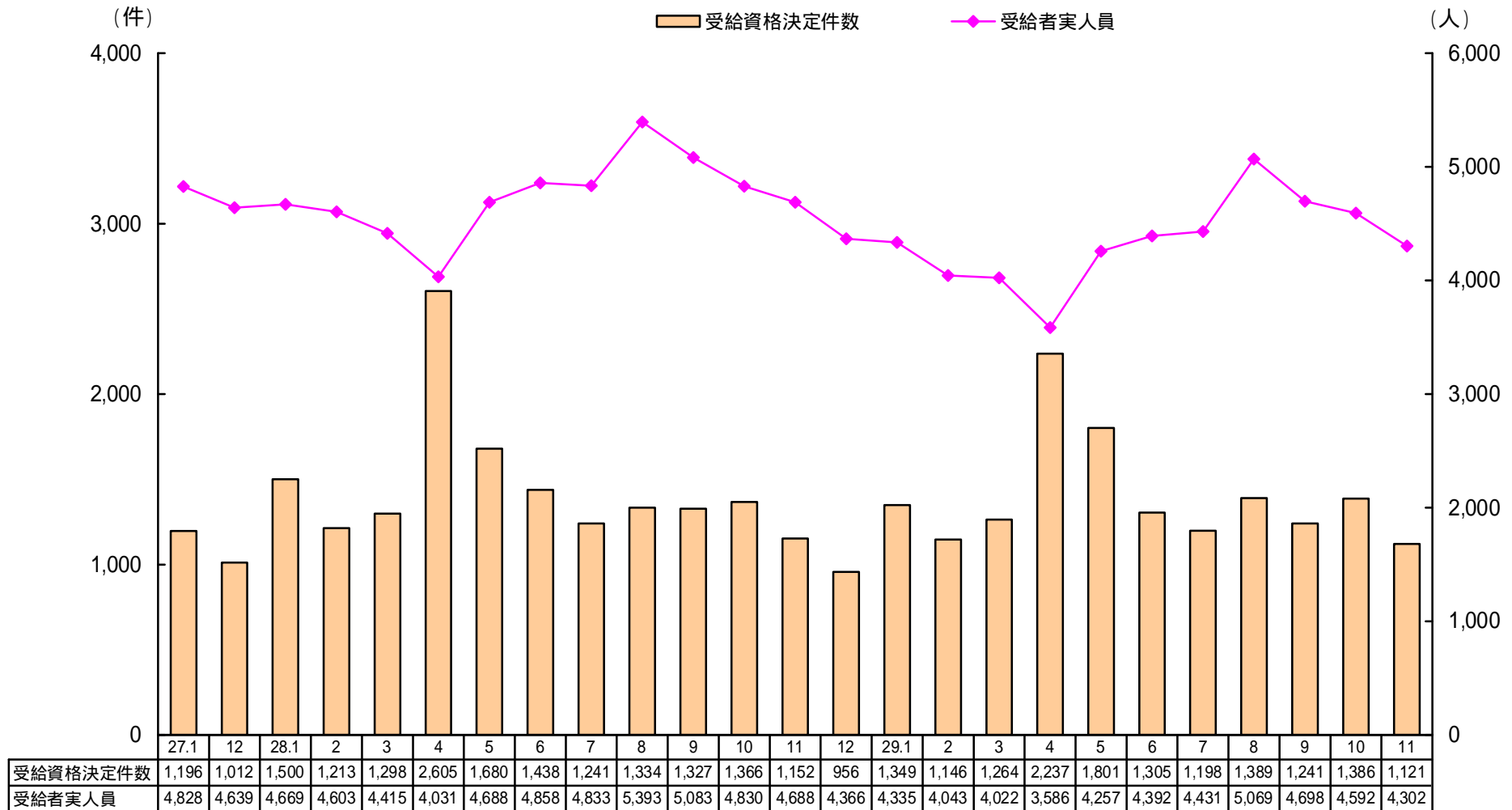


(2) 給付関係

一般受給資格決定件数は、1,121件で前年同月に比べて 2.7% (31件) 減となった。

また、受給者実人員は、4,302人で前年同月に比べて 8.2% (386人) 減となった。

一般受給資格決定件数・受給者実人員の推移



# 主要指標の動向

		29年 11月	29年 10月	28年 11月	増減数		増減率(%)			
					対前月	対前年	対前月	対前年		
業 紹 介	求 職 ・ 就 職	新規求職申込件数	4,373	4,716	4,641	343	268	7.3	5.8	
		のうち(保)受給者	1,181	1,387	1,209	206	28	14.9	2.3	
		のうち常用	4,364	4,710	4,630	346	266	7.3	5.7	
	求 人 ・ 充 足	月間有効求職者数	19,899	20,730	20,940	831	1,041	4.0	5.0	
		のうち(保)受給者	7,813	8,141	8,243	328	430	4.0	5.2	
		就職件数	1,772	2,014	1,950	242	178	12.0	9.1	
	業 務 比 率	新 規 求 人	新規求人数	11,321	12,377	10,897	1,056	424	8.5	3.9
			のうち常用	9,897	10,458	9,413	561	484	5.4	5.1
		月間有効求人数	32,649	33,140	31,063	491	1,586	1.5	5.1	
		充足数	1,718	1,984	1,898	266	180	13.4	9.5	
新 規 求 人 倍 率		新規求人倍率(季節調整値)	2.26	2.37	2.07	-	-	0.11p	*	
		" ( / ) (原数値)	2.59	2.62	2.35	-	-	0.03p	0.24p	
有 効 求 人 倍 率	有効求人倍率(季節調整値)	1.55	1.59	1.41	-	-	0.04p	*		
	" ( / ) (原数値)	1.64	1.60	1.48	-	-	0.04p	0.16p		
就 職 率	就職率 ( / % )	40.5	42.7	42.0	-	-	2.2p	1.5p		
充 足 率	充足率 ( / % )	15.2	16.0	17.4	-	-	0.8p	2.2p		
雇 用 保 険	受給資格決定件数	1,121	1,386	1,152	265	31	19.1	2.7		
	初回受給者数	957	928	1,074	29	117	3.1	10.9		
	受給者実人員	4,302	4,592	4,688	290	386	6.3	8.2		
	被保険者数	404,018	403,135	392,840	883	11,178	0.2	2.8		
	基本受給率	1.1	1.1	1.2	-	-	0.0p	0.1p		

# 一般職業紹介関係

## 1 一般職業紹介状況

	求 職					紹 介 就 職							求 人 充 足				
	新規求職申込件数		月 間 有 効 求 職 者 数			紹 介 件 数		就 職 件 数					求 人 数		充 足 数		
	全 数	の うち ⑤	全 数	の うち 常用	の うち ⑤	全 数	の うち ⑤	全 数	の うち 常用	の うち ⑤	の うち 管 外 就 職		新規求人数	月 間 有 効 求 人 数	全 数	の うち 管 外 からの 充 足	
											自 県	他 県				自 県	他 県
前 年 同 月	4,641	1,209	20,940	20,902	8,243	6,508	1,697	1,950	1,750	533	298	155	10,897	31,063	1,898	330	103
前 月	4,716	1,387	20,730	20,691	8,141	5,958	1,506	2,014	1,831	554	287	157	12,377	33,140	1,984	320	126
29 年 11 月	4,373	1,181	19,899	19,873	7,813	5,284	1,267	1,772	1,571	535	278	152	11,321	32,649	1,718	303	99
松 山	2,239	636	11,327	11,315	4,271	2,788	654	764	680	236	85	63	5,832	17,553	783	124	47
今 治	483	132	1,979	1,977	863	530	161	230	214	64	30	21	1,190	3,321	208	22	10
八 幡 浜	203	62	854	851	375	245	57	103	73	25	32	4	600	1,572	97	31	4
宇 和 島	296	68	1,258	1,256	522	344	84	164	145	50	29	12	688	1,887	139	14	6
新 居 浜	399	88	1,581	1,581	596	484	112	168	143	56	40	20	1,023	2,921	146	29	12
西 条	335	88	1,188	1,186	529	380	100	130	116	40	26	9	895	2,469	130	35	0
四 国 中 央	239	57	1,005	1,004	383	315	61	129	120	41	13	16	687	1,870	137	18	19
大 洲	179	50	707	703	274	198	38	84	80	23	23	7	406	1,056	78	30	1

(パートタイム職業紹介状況)

	求 人 連 絡		諸 比 率					
	管 外 へ の 求 人		有効求職 に対する ⑤の比率	有 効 求 人 倍 率	紹 介 率	就 職 率	⑤就 職 率	充 足 率
	自 県	他 県						
			/ %	/ 倍	/ %	/ %	/ %	/ %
前 年 同 月	-	-	39.4	1.48	140.2	42.0	44.1	17.4
前 月	-	-	39.3	1.60	126.3	42.7	39.9	16.0
29 年 11 月	-	-	39.3	1.64	120.8	40.5	45.3	15.2
松 山	-	-	37.7	1.55	124.5	34.1	37.1	13.4
今 治	-	-	43.6	1.68	109.7	47.6	48.5	17.5
八 幡 浜	-	-	43.9	1.84	120.7	50.7	40.3	16.2
宇 和 島	-	-	41.5	1.50	116.2	55.4	73.5	20.2
新 居 浜	-	-	37.7	1.85	121.3	42.1	63.6	14.3
西 条	-	-	44.5	2.08	113.4	38.8	45.5	14.5
四 国 中 央	-	-	38.1	1.86	131.8	54.0	71.9	19.9
大 洲	-	-	38.8	1.49	110.6	46.9	46.0	19.2

	新 規 求 職 申 込 件 数		月 間 有 効 求 職 者 数	就 職 件 数		新 規 求 人 数	月 間 有 効 求 人 数
	うち 男	うち 女		うち ⑤	うち ⑥		
	1,467	270	7,211	682	133	4,245	12,247
	1,471	294	7,353	750	143	4,843	12,916
	1,467	275	7,113	626	134	4,512	12,601
松 山	676	120	3,736	263	60	2,397	7,006
今 治	199	41	801	91	12	372	988
八 幡 浜	74	18	348	36	9	213	619
宇 和 島	117	23	463	56	8	278	779
新 居 浜	139	26	630	64	17	449	1,179
西 条	119	21	437	42	10	393	971
四 国 中 央	86	16	435	44	11	232	634
大 洲	57	10	263	30	7	178	425

## 2 中高年齢者の職業紹介状況

		新規求職 申込件数	月間有効 求職者数	就職件数	諸 比 率	
		全 数	全 数	全 数	一般新規求職 に占める 中高年の比率	就 職 率 /
県 計	前 年 同 月	1,767	9,038	761	38.1%	43.1%
	前 月	1,926	9,321	805	40.8%	41.8%
	29 年 11 月	1,732	8,925	699	39.6%	40.4%
松 山	前 年 同 月	812	4,762	310	35.0%	38.2%
	前 月	965	5,003	329	37.7%	34.1%
	29 年 11 月	847	4,850	284	37.8%	33.5%
今 治	前 年 同 月	198	928	119	41.2%	60.1%
	前 月	206	949	110	41.4%	53.4%
	29 年 11 月	211	904	93	43.7%	44.1%
八 幡 浜	前 年 同 月	96	444	43	50.8%	44.8%
	前 月	117	546	72	57.6%	61.5%
	29 年 11 月	91	487	56	44.8%	61.5%
宇 和 島	前 年 同 月	152	631	69	41.6%	45.4%
	前 月	161	677	70	49.2%	43.5%
	29 年 11 月	139	645	80	47.0%	57.6%
新 居 浜	前 年 同 月	167	785	80	39.0%	47.9%
	前 月	163	747	68	42.0%	41.7%
	29 年 11 月	177	741	72	44.4%	40.7%
西 条	前 年 同 月	144	619	69	39.9%	47.9%
	前 月	116	559	69	39.6%	59.5%
	29 年 11 月	125	517	43	37.3%	34.4%
四国中央	前 年 同 月	119	525	35	40.3%	29.4%
	前 月	117	483	49	47.8%	41.9%
	29 年 11 月	78	461	41	32.6%	52.6%
大 洲	前 年 同 月	79	344	36	39.3%	45.6%
	前 月	81	357	38	40.5%	46.9%
	29 年 11 月	64	320	30	35.8%	46.9%



### 3 年齢別常用職業紹介状況(平成29年11月)

(様式7)

「就職機会積み上げ方式」

項目 区分	月間有効 求人	月間有効 求職者	新 規 求職者	就 職 件 数	有 効 求 人 倍 率	就 職 率
	数	数	数	数	(倍)	(%)
19歳以下	462	291	77	48	1.59	62.3
	458	324	111	63	1.41	56.8
20～24歳	2,730	1,717	441	150	1.59	34.0
	2,597	1,842	445	159	1.41	35.7
25～29歳	3,911	2,467	613	199	1.59	32.5
	3,613	2,551	596	196	1.42	32.9
30～34歳	3,431	2,186	507	167	1.57	32.9
	3,408	2,413	571	219	1.41	38.4
35～39歳	3,196	2,092	501	176	1.53	35.1
	3,143	2,297	569	209	1.37	36.7
40～44歳	3,177	2,208	497	231	1.44	46.5
	3,141	2,460	580	231	1.28	39.8
45～49歳	2,623	2,018	442	180	1.30	40.7
	2,379	2,065	463	206	1.15	44.5
50～54歳	2,161	1,669	304	142	1.29	46.7
	1,949	1,695	315	148	1.15	47.0
55～59歳	2,278	1,725	327	118	1.32	36.1
	2,158	1,839	366	133	1.17	36.3
60～64歳	2,501	2,088	311	92	1.20	29.6
	2,439	2,213	308	125	1.10	40.6
65歳以上	1,750	1,412	344	68	1.24	19.8
	1,415	1,203	306	61	1.18	19.9
合 計	28,220	19,873	4,364	1,571	1.42	36.0
	26,700	20,902	4,630	1,750	1.28	37.8
29歳以下全数	7,103	4,475	1,131	397	1.59	35.1
	6,668	4,717	1,152	418	1.41	36.3
30～39歳	6,627	4,278	1,008	343	1.55	34.0
	6,551	4,710	1,140	428	1.39	37.5
40歳～54歳	7,961	5,895	1,243	553	1.35	44.5
	7,469	6,220	1,358	585	1.20	43.1
45歳未満全数	16,907	10,961	2,636	971	1.54	36.8
	16,360	11,887	2,872	1,077	1.38	37.5
45歳以上全数	11,313	8,912	1,728	600	1.27	34.7
	10,340	9,015	1,758	673	1.15	38.3
55歳以上全数	6,529	5,225	982	278	1.25	28.3
	6,012	5,255	980	319	1.14	32.6
65歳以上全数	1,750	1,412	344	68	1.24	19.8
	1,415	1,203	306	61	1.18	19.9

(注) パートタイムを含む常用、上段は平成29年11月、下段は平成28年11月  
就職率 = 就職件数 ÷ 新規求職者数

(前年同月比較)

	有効求人数	有効求職者数	新規求職者数	就職件数	有効求人倍率
29歳以下	435	242	21	21	-
	6.5	5.1	1.8	5.0	0.18p
30～39歳	76	432	132	85	-
	1.2	9.2	11.6	19.9	0.16p
40～54歳	492	325	115	32	-
	6.6	5.2	8.5	5.5	0.15p
55歳以上	517	30	2	41	-
	8.6	0.6	0.2	12.9	0.11p
合 計	1,520	1,029	266	179	-
	5.7	4.9	5.7	10.2	-

(注) 上段は増減数、下段は増減比率

(構成比)

	有効求人数	有効求職者数	新規求職者数	就職件数
29歳以下	25.2%	22.5%	25.9%	25.3%
	25.0%	22.6%	24.9%	23.9%
30～39歳	23.5%	21.5%	23.1%	21.8%
	24.5%	22.5%	24.6%	24.5%
40～54歳	28.2%	29.7%	28.5%	35.2%
	28.0%	29.8%	29.3%	33.4%
55歳以上	23.1%	26.3%	22.5%	17.7%
	22.5%	25.1%	21.2%	18.2%

(注) 上段は平成29年11月、下段は平成28年11月

## 4 主要産業別新規求人の動向

	一般(学卒を除き、パートを含む)			パートタイム		
	29年11月	前年同月	前年同月比	29年11月	前年同月	前年同月比
農 林 漁 業	86	124	30.6	19	50	62.0
建 設 業	737	678	8.7	48	26	84.6
製 造 業	1,290	1,215	6.2	303	336	9.8
食 料 品 製 造 業	347	321	8.1	162	157	3.2
織 維 工 業	90	139	35.3	20	54	63.0
パ ル プ ・ 紙 ・ 紙 加 工 製 造 業	119	130	8.5	21	47	55.3
化 学 工 業	20	12	66.7	11	3	266.7
プ ラ ス チ ッ ク 製 品 製 造 業	17	11	54.5	2	5	60.0
金 属 製 品 製 造 業	101	82	23.2	17	3	466.7
は ん 用 機 械 器 具 製 造 業	71	85	16.5	6	14	57.1
生 産 用 機 械 器 具 製 造 業	61	76	19.7	4	11	63.6
電 子 部 品 ・ テ ル ミ ナ ル ・ 電 子 回 路 製 造 業	23	5	360.0	10	2	400.0
電 気 機 械 器 具 製 造 業	40	35	14.3	8	12	33.3
輸 送 用 機 械 器 具 製 造 業	233	179	30.2	2	4	50.0
そ の 他 の 製 造 業	35	14	150.0	11	5	120.0
情 報 通 信 業	132	114	15.8	20	24	16.7
情 報 サ ー ビ ス 業	102	98	4.1	11	24	54.2
運 輸 業 , 郵 便 業	575	532	8.1	110	152	27.6
卸 売 業 , 小 売 業	2,082	1,885	10.5	1,276	1,187	7.5
金 融 業 , 保 険 業	61	97	37.1	23	42	45.2
学 術 研 究 , 専 門 ・ 技 術 サ ー ビ ス 業	309	320	3.4	84	76	10.5
宿 泊 業 , 飲 食 サ ー ビ ス 業	687	775	11.4	492	466	5.6
生 活 関 連 サ ー ビ ス 業 , 娯 楽 業	320	427	25.1	150	194	22.7
教 育 , 学 習 支 援 業	98	157	37.6	60	66	9.1
医 療 , 福 祉	2,988	2,619	14.1	1,191	1,009	18.0
医 療 業	1,035	963	7.5	348	290	20.0
社 会 保 険 ・ 社 会 福 祉 ・ 介 護 事 業	1,940	1,644	18.0	840	717	17.2
複 合 サ ー ビ ス 事 業	108	90	20.0	40	30	33.3
サ ー ビ ス 業 (他 に 分 類 さ れ な い も の )	1,514	1,598	5.3	531	513	3.5
合 計	11,321	10,897	3.9	4,512	4,245	6.3
29人以下	7,521	7,211	4.3	3,054	2,813	8.6
30~99人	2,612	2,536	3.0	1,046	1,032	1.4
100~299人	849	793	7.1	311	291	6.9
300~499人	168	160	5.0	62	54	14.8
500~999人	102	129	20.9	12	12	0.0
1,000人以上	69	68	1.5	27	43	37.2

(注) 産業分類は平成25年10月改訂の「日本標準産業分類」に基づく区分より表章したもの。

# 雇用保険関係

## 1 雇用保険適用事業所・被保険者状況

項目 安定所別	適 用 関 係					
	事 業 所			被 保 険 者		
	新規適用 事業所数	廃止脱退 事業所数	適 用 事業所数	資 格 取得者数	資 格 喪失者数	被保険者数
前 年 同 月	79	39	25,198	4,557	3,966	392,840
前 月	68	42	25,669	5,357	5,348	403,135
2 9 年 1 1 月	64	26	25,708	4,984	4,103	404,018
松 山	33	9	11,244	2,679	2,148	203,422
今 治	10	5	3,948	629	554	52,523
八 幡 浜	1	2	1,491	258	134	16,589
宇 和 島	4	3	2,065	258	249	22,861
新 居 浜	5	3	2,279	469	384	37,652
西 条	5	2	1,956	265	263	25,867
四 国 中 央	3	1	1,623	289	246	31,651
大 洲	3	1	1,102	137	125	13,453

## 2 一 般 被 保 険 者 求 職 者 給 付 状 況

	離職票 交付枚数	受給資格 決定件数	初 回 受 給 者 数					総支給金額 (千円)	所定給付日数の内の給付			支給 終了者数	基本 受給率 (%)	訓 練 延 長 給 付		
			計	29歳以下	30～44歳	45～59歳	60～64歳		受給者実人員	支給金額 (千円)	支給 終了者数			基本 受給率 (%)	受給者実人員	支給金額 (千円)
前年同月	2,542	1,152	1,074	216	379	299	180	595,461	4,688	2,862	541,358	935	1.2	326	42,729	
前月	3,472	1,386	928	172	324	262	170	574,872	4,592	2,797	528,144	913	1.1	302	38,205	
29年11月	2,774	1,121	957	189	292	296	180	547,681	4,302	2,621	497,032	951	1.1	318	41,737	
松山	1,516	547	494	101	164	151	78	277,128	2,179	1,335	247,506	462	1.1	179	23,936	
今治	323	142	103	22	37	27	17	67,163	502	307	58,823	118	0.9	62	7,453	
八幡浜	87	56	55	12	9	20	14	27,420	225	129	26,231	47	1.3	7	925	
宇和島	172	70	75	11	23	27	14	44,301	338	195	39,765	73	1.5	28	3,795	
新居浜	241	93	81	11	23	30	17	43,953	340	220	40,587	90	0.9	21	2,799	
西条	176	86	71	15	16	22	18	39,191	316	209	37,152	62	1.2	14	1,825	
四国中央	167	72	41	10	7	8	16	27,629	235	142	26,933	59	0.7	3	435	
大洲	92	51	35	7	12	10	6	19,505	160	84	18,672	38	1.2	4	567	
松山運輸支局	0	0	0	0	0	0	0	0	0	0	0	0	#DIV/0!	0	0	
今治運輸支局	0	3	1	0	0	1	0	798	5	0	798	1	100.0	0	0	
宇和島運輸支局	0	1	1	0	1	0	0	594	2	0	567	1	100.0	0	0	

( 雇 用 継 続 給 付 )

( 就 職 促 進 給 付 )

	技能習得手当		傷病手当		給付制限件数		初回受給者のうちで 管内事業所の離職者数		育児休業給付				介護休業給付		常用就職支度手当		再就職手当			
	受給者 実人員	支給総額 (千円)	受給者 実人員	支給総額 (千円)	計	うち男			計	うち女	受給者 実人員	うち67%	支給金額 (千円)	うち67%	受給者数	支給金額	支給人員	支給金額 (千円)	支給人員	支給金額 (千円)
前年同月	285	2,224	18	2,485	791	332	672	429	2,125	1,274	246,866	170,586	11	1,716	9	908	472	137,802		
前月	259	1,318	24	3,381	874	377	575	340	2,308	1,316	267,820	178,103	15	4,899	1	87	509	176,678		
29年11月	226	1,774	20	2,725	778	322	599	380	2,519	1,502	294,687	203,668	12	3,785	2	297	448	162,932		
松山	143	1,148	11	1,604	365	139	361	231	1,343	803	162,801	113,845	2	974	1	154	194	70,964		
今治	26	176	2	276	88	35	61	42	303	162	33,646	21,539	3	513	0	0	46	16,761		
八幡浜	7	43	1	117	41	19	29	21	93	49	9,675	6,014	0	0	0	0	26	10,565		
宇和島	27	195	1	122	55	26	38	22	138	84	13,877	9,083	2	1,011	1	143	43	13,568		
新居浜	8	67	2	211	83	38	44	27	251	169	30,038	22,281	2	248	0	0	48	16,955		
西条	2	14	1	85	54	25	27	18	96	60	10,865	7,724	1	40	0	0	31	10,452		
四国中央	5	50	1	160	51	20	24	11	201	126	23,670	16,596	1	935	0	0	39	14,616		
大洲	7	62	1	150	36	15	15	8	94	49	10,115	6,586	1	64	0	0	20	7,726		
松山運輸支局	0	0	0	0	1	1	0	0	0	0	0	0	0	0	0	0	0	0		
今治運輸支局	0	0	0	0	1	1	0	0	0	0	0	0	0	0	0	0	1	1,326		
宇和島運輸支局	1	20	0	0	3	3	0	3	0	0	0	0	0	0	0	0	0	0		