

愛媛労働局発表
平成28年7月27日(水)

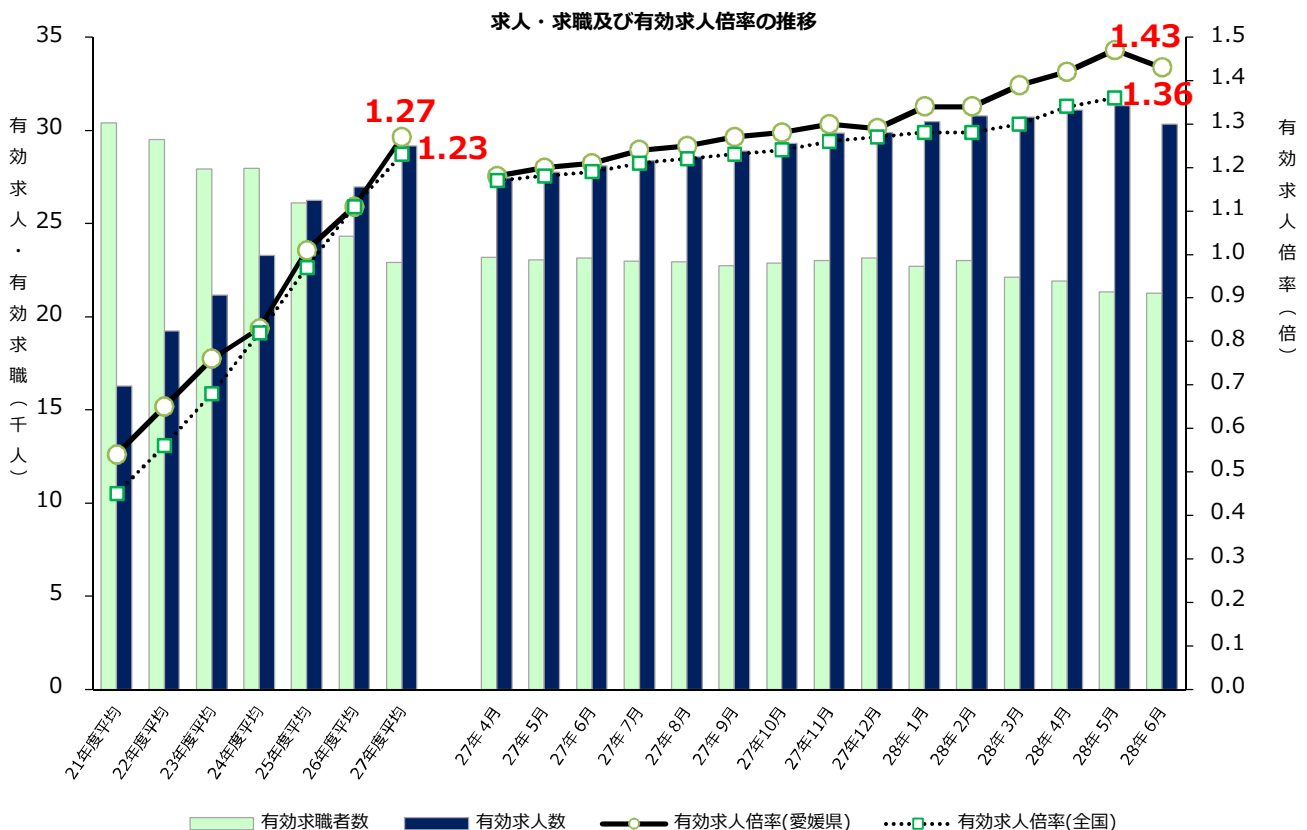
愛媛労働局職業安定部職業安定課
 担当 課長 小野 博文
 課長補佐 中山 圭二
 地方労働市場情報官 和田 雅裕
 電話 089-943-5221

管内の雇用失業情勢（平成28年6月分）について
— 有効求人倍率は1.43倍(季節調整値) —
前月比0.04ポイント低下

愛媛労働局では、公共職業安定所（ハローワーク）における求人、求職、就職の状況をとりまとめ、求人倍率等の指標を作成し毎月公表しています。

《ポイント》

- 有効求人倍率（季節調整値）は、1.43倍で前月比0.04ポイント低下した。
正社員求人倍率（原数値）は、0.83倍で前年同月比で0.13ポイント上昇した。
- 地域別の有効求人倍率（原数値）では、すべての地域で前年同月を上回った。
最も高い地域は東予の1.53倍、最も低い地域は南予の1.10倍、中予は1.28倍となった。
- 新規求人数（原数値）は、前年同月比で13か月ぶりに減少した。
主な産業別では、「卸売業、小売業」（27.5%増）、「宿泊業、飲食サービス業」（1.5%増）
で前年同月を上回ったが、「建設業」（0.4%減）、「製造業」（18.3%減）、「運輸業、郵便業」（11.0%減）、「医療、福祉」（2.8%減）、「サービス業」（8.8%減）では前年同月を下回った。
- 新規求職者数（原数値）は、前年同月比で4か月連続で減少した。



(注) 月別の有効求職者数、有効求人数、有効求人倍率は季節調整値。なお、平成27年12月以前の数値は新季節指数により改訂されている。

管内の雇用失業情勢(平成28年6月分)概要

I 主要指標

1 求人倍率 [資料P11.13]

項目	28年6月	前月差	ポイント	(前月差)
有効求人倍率	1.43 倍	▲0.04 p	前月比で4か月ぶり低下	
有効求人	30,340	▲ 3.1 %	前月比で3か月ぶり減少	▲976
有効求職	21,263	▲ 0.4 %	前月比で4か月連続減少	▲ 79
新規求人倍率	1.93 倍	▲ 0.35 p	前月差で4か月ぶり低下	
新規求人	10,266	▲ 12.1 %	前月比で3か月ぶり減少	▲ 1,923
新規求職	5,330	▲ 0.2 %	前月比で3か月ぶり減少	▲ 11

(注) 数値は季節調整値

【正社員求人】 [資料P7]

項目	28年6月	前年同月差	ポイント
正社員有効求人倍率	0.83 倍	0.13 p	前年同月差で75か月連続上昇

【地域別】 [資料P8.9]

項目	28年6月	前年同月差	ポイント
東予	1.53 倍	0.26 p	前年同月差で17か月連続上昇
中予	1.28 倍	0.18 p	前年同月差で53か月連続上昇
南予	1.10 倍	0.17 p	前年同月差で17か月連続上昇

2 求人 [資料P4.5.10]

項目	28年6月	前年同月比	ポイント	(前年同月差)
有効求人	30,173	8.5 %	前年同月比で13か月連続増加	2,357
新規求人	10,364	▲ 4.2 %	前年同月比で13か月ぶり減少	▲ 452
（主な産業）	建設業	679	▲ 0.4 %	▲ 3
	製造業	1,151	▲ 18.3 %	▲ 257
	運輸業, 郵便業	487	▲ 11.0 %	▲ 60
	卸売業, 小売業	1,739	27.5 %	375
	宿泊業, 飲食サービス業	800	1.5 %	12
	医療, 福祉	2,395	▲ 2.8 %	▲ 69
	サービス業	1,696	▲ 8.8 %	▲ 164

【一般・パート別(有効求人)状況]

一般求人は前年同月比4.4%増加、パート求人は前年同月比15.2%増加となった。

3 求 職 [資料P10]

項 目	28年6月	前年同月比	ポイント	(前年同月差)
有 効 求 職	22,724	▲ 8.3 %	前年同月比で43か月連続減少	▲ 2,052
新 規 求 職	5,374	▲ 10.3 %	前年同月比で4か月連続減少	▲ 619

[態様別(常用新規求職者(パートを除く))状況] [資料P6]

項 目	28年6月	前年同月比	ポイント	(前年同月差)
在 職 者	1,082	▲ 13.9 %	前年同月比で3か月連続減少	▲ 175
離 職 者	2,101	▲ 12.4 %	前年同月比で7か月連続減少	▲ 297
事業主都合離職者	472	▲ 22.4 %	前年同月比で7か月連続減少	▲ 136
自己都合離職者	1,538	▲ 8.3 %	前年同月比で4か月連続減少	▲ 140
無 業 者	321	▲ 19.5 %	前年同月比で21月連続減少	▲ 78

[一般・パート別(有効求職)状況]

一般求職者は前年同月比10.7%減少、パート求職者は前年同月比3.4%減少となった。

4 就 職 [資料P10]

項 目	28年6月	前年同月(期)比	ポイント	(前年同月差)	
当 月	就 職 件 数	2,079	▲ 15.7 %	前年同月比で4か月連続減少	▲ 386
	就 職 率	38.7 %	▲ 2.4 p	前年同月差で2か月連続低下	
累 計 (4~6月)	就 職 件 数	6,551	▲ 10.0 %	前年同期比で減少	▲ 724
	就 職 率	36.0 %	0.0 p	前年同期比で同じ	

5 雇用保険関係

項 目	28年6月	前年同月比	ポイント	(前年同月差)
受給資格決定件数(一般)	1,438	▲ 5.5 %	前年同月比で2か月ぶり減少	▲ 83
受給者実人員	4,858	▲ 11.1 %	前年同月比で44か月連続減少	▲ 607
月末現在雇用保険被保険者数	392,797	1.4 %	前年同月比で78か月連続増加	5,270

II 雇用失業情勢判断

雇用失業情勢は、改善が進んでいる。

愛媛労働局では、こうした情勢の中、「求人・求職者に対する支援の充実強化による効果的なマッチングの推進」、「非正規雇用労働者の正社員転換・待遇改善の推進」、「人材不足分野における雇用管理改善による人材確保等の推進」などを重点にハローワークの総力をあげて取り組むこととしている。

※ 平成28年7月分の求人倍率の公表予定日

・愛媛県内分(愛媛労働局取りまとめ) - 8月29日(月)

・全 国 分(厚生労働省取りまとめ) - 8月30日(火)

平成28年度 産業別新規求人への動向

産業	27年 6月	7月	8月	9月	10月	11月	12月	28年 1月	2月	3月	4月	5月	6月	年度合計 (対前年度比) (4月～6月)
農 林 漁 業	91 ▲ 28.3	88 ▲ 11.1	125 60.3	190 22.6	136 ▲ 10.5	100 56.3	78 ▲ 23.5	86 13.2	88 29.4	71 7.6	80 27.0	81 118.9	115 26.4	276 44.5
鉱業、採石業、砂利採取業	4 300.0	0 -	1 ▲ 75.0	6 500.0	0 ▲ 100.0	4 100.0	2 100.0	3 ▲ 50.0	0 ▲ 100.0	4 300.0	0 ▲ 100.0	0 ▲ 100.0	5 25.0	5 ▲ 37.5
建 設 業	682 14.8	652 5.0	478 ▲ 25.9	748 17.4	654 11.6	528 ▲ 9.0	551 14.6	751 22.7	591 ▲ 8.7	632 2.8	737 22.0	677 30.9	679 ▲ 0.4	2,093 16.1
製 造 業	1,408 21.2	1,349 7.2	1,181 6.3	1,301 9.9	1,431 14.7	1,254 20.9	1,114 11.2	1,434 18.9	1,380 11.3	1,169 7.0	1,254 ▲ 10.9	1,229 11.9	1,151 ▲ 18.3	3,634 ▲ 7.1
食 料 品 製 造 業	398 51.9	406 45.5	208 ▲ 1.9	314 0.0	497 44.5	227 ▲ 4.6	265 ▲ 15.3	369 15.3	293 ▲ 1.0	344 9.2	335 ▲ 28.3	327 16.4	228 ▲ 42.7	890 ▲ 22.3
織 維 工 業	138 4.5	154 ▲ 10.5	147 15.7	139 ▲ 3.5	142 ▲ 14.5	135 57.0	98 8.9	186 43.1	180 35.3	152 44.8	139 2.2	151 14.4	173 25.4	463 14.0
パルプ・紙・紙加工品製造業	120 26.3	146 ▲ 9.9	145 28.3	157 52.4	114 ▲ 20.3	122 56.4	150.0 150.0	14.5 14.5	17.5 17.5	49.5 49.5	▲ 0.8 ▲ 0.8	20.4 20.4	▲ 4.2 ▲ 4.2	4.8 4.8
化 学 工 業	13 8.3	11 57.1	23 43.8	13 8.3	10 ▲ 50.0	23 35.3	27 200.0	22 69.2	12 ▲ 7.7	38 216.7	16 6.7	11 0.0	39 200.0	66 69.2
プラスチック製品製造業	4 ▲ 84.6	20 11.1	19 533.3	6 ▲ 71.4	33 57.1	13 ▲ 35.0	11 ▲ 26.7	17 ▲ 34.6	14 ▲ 17.6	7 ▲ 61.1	37 85.0	24 0.0	21 425.0	82 70.8
金属製品製造業	71 26.8	69 0.0	47 ▲ 23.0	62 40.9	68 ▲ 1.4	70 ▲ 16.7	77 67.4	84 82.6	72 7.5	59 ▲ 26.3	75 11.9	82 67.3	42 ▲ 40.8	199 6.4
はん用機械器具製造業	81 50.0	55 ▲ 9.8	105 90.9	92 53.3	57 62.9	100 72.4	75 41.5	52 ▲ 16.1	111 54.2	65 22.6	64 10.3	83 15.3	76 ▲ 6.2	223 5.7
生産用機械器具製造業	53 12.8	34 ▲ 30.6	59 59.5	66 135.7	46 ▲ 11.5	69 86.5	53 152.4	47 20.5	57 26.7	52 40.5	40 ▲ 16.7	57 39.0	47 ▲ 11.3	144 1.4
電子部品・デバイス・電子回路製造業	15 ▲ 40.0	5 ▲ 28.6	1 ▲ 90.0	9 28.6	1 ▲ 50.0	9 125.0	3 ▲ 57.1	22 2100.0	10 ▲ 9.1	2 0.0	10 ▲ 33.3	4 0.0	0 ▲ 100.0	14 ▲ 58.8
電気機械器具製造業	29 ▲ 58.0	35 ▲ 7.9	56 ▲ 21.1	52 36.8	36 ▲ 7.7	79 0.0	44 83.3	26 ▲ 25.7	72 ▲ 10.0	38 52.0	37 19.4	66 ▲ 19.5	50 72.4	153 7.7
輸送用機械器具製造業	354 45.1	303 15.2	234 22.5	265 0.4	289 31.4	258 23.4	202 ▲ 12.6	311 12.3	252 16.7	178 ▲ 16.0	243 ▲ 20.6	166 7.8	222 ▲ 37.3	631 ▲ 22.5
その他の製造業	10 ▲ 66.7	11 ▲ 26.7	22 83.3	15 ▲ 42.3	14 7.7	32 68.4	2 ▲ 90.0	17 112.5	22 ▲ 21.4	6 ▲ 66.7	26 188.9	18 ▲ 48.6	15 50.0	59 9.3
電気・ガス・熱供給・水道業	4 100.0	2 ▲ 33.3	4 100.0	0 ▲ 100.0	3 50.0	2 ▲ 33.3	1 -	3 ▲ 25.0	5 400.0	4 100.0	11 -	0 ▲ 100.0	0 ▲ 100.0	11 10.0
情 報 通 信 業	214 ▲ 15.1	185 42.3	131 12.9	115 ▲ 25.3	225 47.1	122 ▲ 6.9	115 ▲ 23.3	172 10.3	146 10.6	112 ▲ 11.8	168 43.6	104 1.0	129 ▲ 39.7	401 ▲ 7.6
情報サービス業	160 ▲ 26.3	110 ▲ 6.8	104 16.9	98 ▲ 16.2	158 26.4	92 ▲ 6.1	100 2.0	114 0.9	75 ▲ 21.1	86 ▲ 20.4	120 33.3	70 ▲ 12.5	111 ▲ 30.6	301 ▲ 8.8
運 輸 業 ， 郵 便 業	547 21.0	505 5.4	490 0.0	624 19.3	499 ▲ 12.1	490 ▲ 9.8	389 19.3	551 14.6	561 10.0	458 ▲ 4.4	515 26.8	548 28.3	487 ▲ 11.0	1,550 12.3
卸 売 業 ， 小 売 業	1,364 ▲ 7.5	1,695 ▲ 0.2	1,707 7.9	1,714 6.3	2,226 24.3	1,570 9.4	1,472 25.3	2,257 15.9	1,887 25.4	1,765 15.6	2,022 18.5	1,647 5.7	1,739 27.5	5,408 16.9
金 融 業 ， 保 険 業	74 7.2	114 8.6	73 ▲ 14.1	52 ▲ 22.4	102 24.4	63 ▲ 36.4	61 1.7	102 14.6	80 2.6	91 33.8	119 29.3	67 9.8	63 ▲ 14.9	249 9.7
不動産業、物品賃借業	110 12.2	117 30.0	81 0.0	99 ▲ 16.1	121 6.1	101 ▲ 1.9	124 25.3	98 ▲ 24.0	91 37.9	124 4.2	98 ▲ 27.4	97 59.0	114 3.6	309 1.0
学術研究、専門・技術サービス業	276 4.2	318 ▲ 5.6	267 5.1	235 ▲ 18.4	286 ▲ 13.9	317 22.9	171 ▲ 25.7	242 ▲ 18.3	312 ▲ 17.0	237 ▲ 16.3	268 ▲ 17.8	269 ▲ 8.8	247 ▲ 10.5	784 ▲ 12.6
宿泊業、飲食サービス業	788 ▲ 6.1	864 15.2	745 2.1	876 ▲ 10.4	934 26.7	918 18.1	649 ▲ 0.5	1,016 20.4	972 10.5	883 ▲ 3.2	867 1.9	1,076 36.5	800 1.5	2,743 13.0
生活関連サービス業、娯楽業	543 50.4	493 15.5	272 ▲ 29.7	529 47.8	458 ▲ 24.9	398 33.1	376 19.0	484 ▲ 7.8	546 71.7	507 7.2	445 ▲ 8.4	470 80.1	410 ▲ 24.5	1,325 2.7
教育、学習支援業	155 80.2	152 ▲ 25.5	88 41.9	154 14.1	147 ▲ 23.8	116 43.2	134 12.6	166 ▲ 11.7	197 61.5	161 ▲ 17.0	144 ▲ 37.1	182 38.9	114 ▲ 26.5	440 ▲ 14.6
医 療 ， 福 祉	2,464 8.9	2,678 1.7	2,205 ▲ 1.3	2,452 15.1	2,835 5.6	2,472 9.3	2,405 11.7	3,043 7.3	2,969 16.5	2,542 2.7	2,691 2.7	2,525 19.0	2,395 ▲ 2.8	7,611 5.6
医 療 業	992 0.0	985 ▲ 5.0	868 0.2	951 9.2	1,055 6.5	905 5.0	978 9.9	1,175 6.1	1,168 12.6	1,078 11.6	981 ▲ 6.7	930 0.2	959 ▲ 3.3	2,870 ▲ 3.4
社会保険・社会福祉・介護事業	1,444 15.5	1,681 7.3	1,326 ▲ 2.2	1,486 18.9	1,768 5.6	1,560 12.6	1,375 9.4	1,834 8.1	1,774 22.2	1,436 ▲ 1.9	1,693 9.4	1,566 32.9	1,405 ▲ 2.7	4,664 11.9
複 合 サ ー ビ ス 専 業	106 68.3	61 ▲ 51.2	92 ▲ 8.9	144 136.1	382 ▲ 22.4	112 45.5	76 11.8	147 77.1	79 ▲ 15.1	142 47.9	140 ▲ 48.0	257 86.2	116 9.4	513 0.0
サ ー ビ ス 業 (他に分類されないもの)	1,860 ▲ 2.8	1,469 1.3	1,466 6.9	1,575 ▲ 3.3	1,878 41.8	1,795 51.0	1,374 11.0	1,882 30.7	1,638 10.8	1,858 16.9	1,905 52.3	1,779 9.1	1,696 ▲ 8.8	5,380 13.5
公務(他に分類されるものを除く)・その他	126 20.0	124 55.0	131 10.1	111 11.0	135 33.7	114 ▲ 2.6	294 ▲ 27.6	314 59.4	490 5.4	230 9.5	144 4.3	174 28.9	104 ▲ 17.5	422 5.8
合 計	10,816 6.8	10,866 3.6	9,537 0.9	10,925 7.8	12,452 11.4	10,476 15.7	9,386 9.4	12,751 14.8	12,032 14.2	10,990 6.4	11,608 8.5	11,182 19.3	10,364 ▲ 4.2	33,154 7.3

(注) 1 上段：新規求人数（原数値、パートを含む。）、下段：新規求人の対前年度比。
2 産業分類は、平成25年10月改訂の「日本標準産業分類」によるものである。

安定所別・主要産業別新規求人動向

(平成28年6月対前年増減数)

	松山			今治			新居浜			西条			四国中央			八幡浜			宇和島			大洲			県計		
	28年 6月	27年 6月	増減	28年 6月	27年 6月	増減	28年 6月	27年 6月	増減	28年 6月	27年 6月	増減	28年 6月	27年 6月	増減	28年 6月	27年 6月	増減	28年 6月	27年 6月	増減	28年 6月	27年 6月	増減	28年 6月	27年 6月	増減
農, 林, 漁業	0	2	▲2	2	5	▲3	6	1	5	15	9	6	7	4	3	14	13	1	65	54	11	6	3	3	115	91	24
鉱業, 砕石業, 砂利採取業	3	2	1	0	2	▲2	0	0	0	1	0	1	0	0	0	0	0	0	1	0	1	0	0	0	5	4	1
建設業	324	311	13	47	94	▲47	76	73	3	83	94	▲11	39	29	10	14	9	5	53	30	23	43	42	1	679	682	▲3
製造業	290	376	▲86	341	414	▲73	97	78	19	107	176	▲69	174	193	▲19	33	46	▲13	56	64	▲8	53	61	▲8	1,151	1,408	▲257
電気・ガス・ 熱供給・水道業	0	0	0	0	0	0	0	0	0	0	1	▲1	0	1	▲1	0	0	0	0	2	▲2	0	0	0	0	4	▲4
情報通信業	103	169	▲66	5	10	▲5	9	1	8	0	0	0	2	4	▲2	0	1	▲1	10	29	▲19	0	0	0	129	214	▲85
運輸業, 郵便業	201	265	▲64	62	84	▲22	69	68	1	76	43	33	35	52	▲17	8	11	▲3	19	13	6	17	11	6	487	547	▲60
卸売業, 小売業	807	717	90	123	118	5	189	122	67	230	86	144	52	84	▲32	136	76	60	153	118	35	49	43	6	1,739	1,364	375
金融業, 保険業	28	46	▲18	20	9	11	1	1	0	3	3	0	4	6	▲2	0	0	0	7	9	▲2	0	0	0	63	74	▲11
不動産業, 物品質借業	56	45	11	9	1	8	6	2	4	38	40	▲2	2	21	▲19	0	0	0	1	1	0	2	0	2	114	110	4
学術研究, 専門・ 技術サービス業	203	215	▲12	17	11	6	8	19	▲11	4	3	1	2	0	2	2	2	0	7	24	▲17	4	2	2	247	276	▲29
宿泊業, 飲食サービス業	461	367	94	70	99	▲29	46	49	▲3	44	32	12	85	122	▲37	19	32	▲13	43	56	▲13	32	31	1	800	788	12
生活関連サービス 業, 娯楽業	234	309	▲75	38	41	▲3	37	85	▲48	40	50	▲10	7	16	▲9	31	20	11	12	8	4	11	14	▲3	410	543	▲133
教育, 学習支援業	89	105	▲16	6	7	▲1	3	28	▲25	8	5	3	0	2	▲2	2	4	▲2	2	1	1	4	3	1	114	155	▲41
医療, 福祉	1,387	1,432	▲45	319	270	49	167	131	36	133	132	1	82	108	▲26	102	124	▲22	132	183	▲51	73	84	▲11	2,395	2,464	▲69
医療業	484	511	▲27	191	135	56	53	48	5	67	65	2	32	64	▲32	63	61	2	36	60	▲24	33	48	▲15	959	992	▲33
社会保険・社会 福祉・介護事業	873	894	▲21	128	135	▲7	113	82	31	66	67	▲1	50	44	6	39	63	▲24	96	123	▲27	40	36	4	1,405	1,444	▲39
複合サービス事業	40	47	▲7	33	19	14	3	3	0	8	18	▲10	2	7	▲5	14	4	10	10	2	8	6	6	0	116	106	10
サービス業 (他に分類されないもの)	1,233	1,307	▲74	58	136	▲78	172	176	▲4	137	126	11	55	69	▲14	8	13	▲5	15	19	▲4	18	14	4	1,696	1,860	▲164
公善(他に分類される ものを除く)・その他	36	36	0	3	3	0	16	7	9	7	13	▲6	17	23	▲6	4	8	▲4	13	16	▲3	8	20	▲12	104	126	▲22
合計	5,495	5,751	▲256	1,153	1,323	▲170	905	844	61	934	831	103	565	741	▲176	387	363	24	599	629	▲30	326	334	▲8	10,364	10,816	▲452

(注) パートを含む。

常用新規求職者（パートを除く）の推移（愛媛県） （離職理由別）

（単位：人、％）

	求職者計	①		②				③			
		在職者	離職者	定年	事業主 都合離職者	自己都合 離職者	自営	無業者	家事	その他	
【月平均】 平成23年度	4,905 58,864 (▲ 8.1)	1,019 12,231 (▲ 3.1)	3,171 38,056 (▲ 9.3)	109 1,306 (▲ 18.4)	959 11,509 (▲ 18.6)	2,007 24,088 (▲ 3.7)	92 1,109 (▲ 7.3)	715 8,577 (▲ 9.4)	75 897 (▲ 3.9)	640 7,680 (▲ 10.0)	
【月平均】 平成24年度	4,852 58,220 (▲ 1.1)	1,082 12,981 (▲ 6.1)	3,175 38,104 (▲ 0.1)	99 1,193 (▲ 8.7)	991 11,897 (▲ 3.4)	1,998 23,972 (▲ 0.5)	83 998 (▲ 10.0)	595 7,135 (▲ 16.8)	74 893 (▲ 0.4)	520 6,242 (▲ 18.7)	
【月平均】 平成25年度	4,472 53,667 (▲ 7.8)	1,173 14,070 (▲ 8.4)	2,745 32,942 (▲ 13.5)	80 960 (▲ 19.5)	777 9,324 (▲ 21.6)	1,821 21,852 (▲ 8.8)	65 774 (▲ 22.4)	555 6,655 (▲ 6.7)	65 776 (▲ 13.1)	490 5,879 (▲ 5.8)	
【月平均】 平成26年度	4,160 49,920 (▲ 7.0)	1,182 14,183 (▲ 0.8)	2,510 30,118 (▲ 8.6)	60 722 (▲ 24.8)	664 7,970 (▲ 14.5)	1,723 20,677 (▲ 5.4)	59 713 (▲ 7.9)	468 5,619 (▲ 15.6)	56 673 (▲ 13.3)	412 4,946 (▲ 15.9)	
【月平均】 平成27年度	3,910 46,922 (▲ 6.0)	1,195 14,334 (▲ 1.1)	2,334 28,011 (▲ 7.0)	56 672 (▲ 6.9)	556 6,675 (▲ 16.2)	1,660 19,923 (▲ 3.6)	59 702 (▲ 1.5)	381 4,577 (▲ 18.5)	56 669 (▲ 0.6)	326 3,908 (▲ 21.0)	
【月平均】 平成28年度	3,901 11,704 (▲ 12.6)	1,043 3,130 (▲ 11.3)	2,505 7,515 (▲ 12.1)	91 274 (▲ 4.2)	628 1,883 (▲ 19.3)	1,732 5,195 (▲ 9.3)	50 149 (▲ 22.8)	353 1,059 (▲ 20.1)	46 138 (▲ 30.7)	307 921 (▲ 18.2)	
26年5月	4,267 (▲ 13.7)	1,127 (▲ 2.0)	2,608 (▲ 18.3)	58 (▲ 38.9)	686 (▲ 23.8)	1,802 (▲ 14.7)	56 (▲ 32.5)	532 (▲ 17.5)	66 (▲ 7.0)	466 (▲ 18.8)	
6月	4,180 (▲ 1.3)	1,151 (▲ 4.9)	2,547 (▲ 1.3)	50 (▲ 13.8)	673 (▲ 3.3)	1,768 (▲ 4.5)	54 (▲ 18.2)	482 (▲ 6.2)	56 (▲ 0.0)	426 (▲ 7.0)	
7月	4,200 (▲ 7.7)	1,148 (▲ 0.7)	2,596 (▲ 10.6)	67 (▲ 1.5)	700 (▲ 15.7)	1,760 (▲ 8.5)	67 (▲ 16.3)	456 (▲ 9.7)	58 (▲ 31.8)	398 (▲ 13.7)	
8月	3,863 (▲ 10.4)	1,092 (▲ 6.0)	2,332 (▲ 9.8)	49 (▲ 27.9)	590 (▲ 11.5)	1,645 (▲ 8.1)	46 (▲ 22.0)	439 (▲ 22.2)	56 (▲ 35.6)	383 (▲ 19.7)	
9月	4,317 (▲ 1.5)	1,164 (▲ 7.8)	2,599 (▲ 5.5)	51 (▲ 5.6)	657 (▲ 12.6)	1,833 (▲ 2.6)	54 (▲ 5.3)	554 (▲ 0.2)	63 (▲ 1.6)	491 (▲ 0.4)	
10月	4,200 (▲ 4.6)	1,141 (▲ 5.2)	2,599 (▲ 7.4)	37 (▲ 49.3)	592 (▲ 26.3)	1,906 (▲ 1.8)	63 (▲ 12.5)	460 (▲ 9.8)	52 (▲ 13.3)	408 (▲ 9.3)	
11月	3,194 (▲ 13.8)	963 (▲ 5.9)	1,868 (▲ 15.6)	38 (▲ 25.5)	418 (▲ 27.2)	1,363 (▲ 11.6)	48 (▲ 9.1)	363 (▲ 22.8)	36 (▲ 28.0)	327 (▲ 22.1)	
12月	2,833 (▲ 8.0)	905 (▲ 8.8)	1,658 (▲ 12.5)	42 (▲ 10.5)	413 (▲ 23.4)	1,165 (▲ 8.4)	37 (▲ 14.0)	270 (▲ 23.3)	29 (▲ 21.6)	241 (▲ 23.5)	
27年1月	4,654 (▲ 6.7)	1,477 (▲ 3.7)	2,698 (▲ 6.0)	64 (▲ 1.5)	660 (▲ 8.1)	1,885 (▲ 6.3)	85 (▲ 16.4)	479 (▲ 17.8)	58 (▲ 23.7)	421 (▲ 17.0)	
2月	4,177 (▲ 5.7)	1,508 (▲ 2.1)	2,187 (▲ 6.5)	48 (▲ 18.6)	504 (▲ 17.9)	1,577 (▲ 1.4)	57 (▲ 14.9)	482 (▲ 12.2)	68 (▲ 3.0)	414 (▲ 14.3)	
3月	4,230 (▲ 8.3)	1,360 (▲ 7.5)	2,396 (▲ 4.8)	33 (▲ 35.3)	645 (▲ 9.4)	1,641 (▲ 2.4)	69 (▲ 4.2)	474 (▲ 24.3)	56 (▲ 27.3)	418 (▲ 23.9)	
27年4月	5,444 (▲ 6.2)	1,182 (▲ 3.1)	3,747 (▲ 7.0)	184 (▲ 0.5)	1,190 (▲ 16.9)	2,305 (▲ 1.2)	64 (▲ 16.9)	515 (▲ 18.0)	75 (▲ 0.0)	440 (▲ 20.4)	
5月	3,900 (▲ 8.6)	1,088 (▲ 3.5)	2,401 (▲ 7.9)	64 (▲ 10.3)	535 (▲ 22.0)	1,743 (▲ 3.3)	58 (▲ 3.6)	411 (▲ 22.7)	58 (▲ 12.1)	353 (▲ 24.2)	
6月	4,054 (▲ 3.0)	1,257 (▲ 9.2)	2,398 (▲ 5.9)	38 (▲ 24.0)	608 (▲ 9.7)	1,678 (▲ 5.1)	71 (▲ 31.5)	399 (▲ 17.2)	66 (▲ 17.9)	333 (▲ 21.8)	
7月	3,779 (▲ 10.0)	1,089 (▲ 5.1)	2,335 (▲ 10.1)	51 (▲ 23.9)	532 (▲ 24.0)	1,686 (▲ 4.2)	60 (▲ 10.4)	355 (▲ 22.1)	38 (▲ 34.5)	317 (▲ 20.4)	
8月	3,648 (▲ 5.6)	1,110 (▲ 1.6)	2,156 (▲ 7.5)	41 (▲ 16.3)	467 (▲ 20.8)	1,588 (▲ 3.5)	55 (▲ 19.6)	382 (▲ 13.0)	62 (▲ 10.7)	320 (▲ 16.4)	
9月	3,867 (▲ 10.4)	1,135 (▲ 2.5)	2,338 (▲ 10.0)	48 (▲ 5.9)	504 (▲ 23.3)	1,725 (▲ 5.9)	58 (▲ 7.4)	394 (▲ 28.9)	59 (▲ 6.3)	335 (▲ 31.8)	
10月	3,875 (▲ 7.7)	1,170 (▲ 2.5)	2,344 (▲ 9.8)	40 (▲ 8.1)	554 (▲ 6.4)	1,694 (▲ 11.1)	55 (▲ 12.7)	361 (▲ 21.5)	46 (▲ 11.5)	315 (▲ 22.8)	
11月	3,310 (▲ 3.6)	1,005 (▲ 4.4)	1,970 (▲ 5.5)	41 (▲ 7.9)	442 (▲ 5.7)	1,426 (▲ 4.6)	59 (▲ 22.9)	335 (▲ 7.7)	53 (▲ 47.2)	282 (▲ 13.8)	
12月	2,845 (▲ 0.4)	942 (▲ 4.1)	1,647 (▲ 0.7)	45 (▲ 7.1)	381 (▲ 7.7)	1,181 (▲ 1.4)	38 (▲ 2.7)	256 (▲ 5.2)	37 (▲ 27.6)	219 (▲ 9.1)	
28年1月	4,033 (▲ 13.3)	1,351 (▲ 8.5)	2,328 (▲ 13.7)	39 (▲ 39.1)	530 (▲ 19.7)	1,695 (▲ 10.1)	62 (▲ 27.1)	354 (▲ 26.1)	53 (▲ 8.6)	301 (▲ 28.5)	
2月	4,177 (▲ 0.0)	1,622 (▲ 7.6)	2,163 (▲ 1.1)	40 (▲ 16.7)	435 (▲ 13.7)	1,618 (▲ 2.6)	65 (▲ 14.0)	392 (▲ 18.7)	66 (▲ 2.9)	326 (▲ 21.3)	
3月	3,990 (▲ 5.7)	1,383 (▲ 1.7)	2,184 (▲ 8.8)	41 (▲ 24.2)	497 (▲ 22.9)	1,584 (▲ 3.5)	57 (▲ 17.4)	423 (▲ 10.8)	56 (▲ 0.0)	367 (▲ 12.2)	
28年4月	4,575 (▲ 16.0)	987 (▲ 16.5)	3,177 (▲ 15.2)	189 (▲ 2.7)	926 (▲ 22.2)	2,003 (▲ 13.1)	50 (▲ 21.9)	411 (▲ 20.2)	58 (▲ 22.7)	353 (▲ 19.8)	
5月	3,625 (▲ 7.1)	1,061 (▲ 2.5)	2,237 (▲ 6.8)	52 (▲ 18.8)	485 (▲ 9.3)	1,654 (▲ 5.1)	45 (▲ 22.4)	327 (▲ 20.4)	46 (▲ 20.7)	281 (▲ 20.4)	
6月	3,504 (▲ 13.6)	1,082 (▲ 13.9)	2,101 (▲ 12.4)	33 (▲ 13.2)	472 (▲ 22.4)	1,538 (▲ 8.3)	54 (▲ 23.9)	321 (▲ 19.5)	34 (▲ 48.5)	287 (▲ 13.8)	

（注） 月別の（ ）内は、前年同月比を示し、年度別の（ ）内は前年同期比を示す。

【資料出所】 愛媛労働局「職業安定業務統計」

正社員職業紹介状況(原数値)

愛媛労働局

項 目	平成28年 6月	平成27年 6月	前年同月比 (差)
① 月間有効求職者数 (人) (パートタイムを除く常用)	14,626	16,478	▲ 11.2%
正社員			
② 月間有効求人数 (人)	12,193	11,481	6.2%
③ 新規求人数 (人)	4,155	4,536	▲ 8.4%
④ 就職件数 (件)	957	1,101	▲ 13.1%
⑤ 有効求人倍率 (倍) (②/①) (原数値)	0.83	0.70	0.13 p

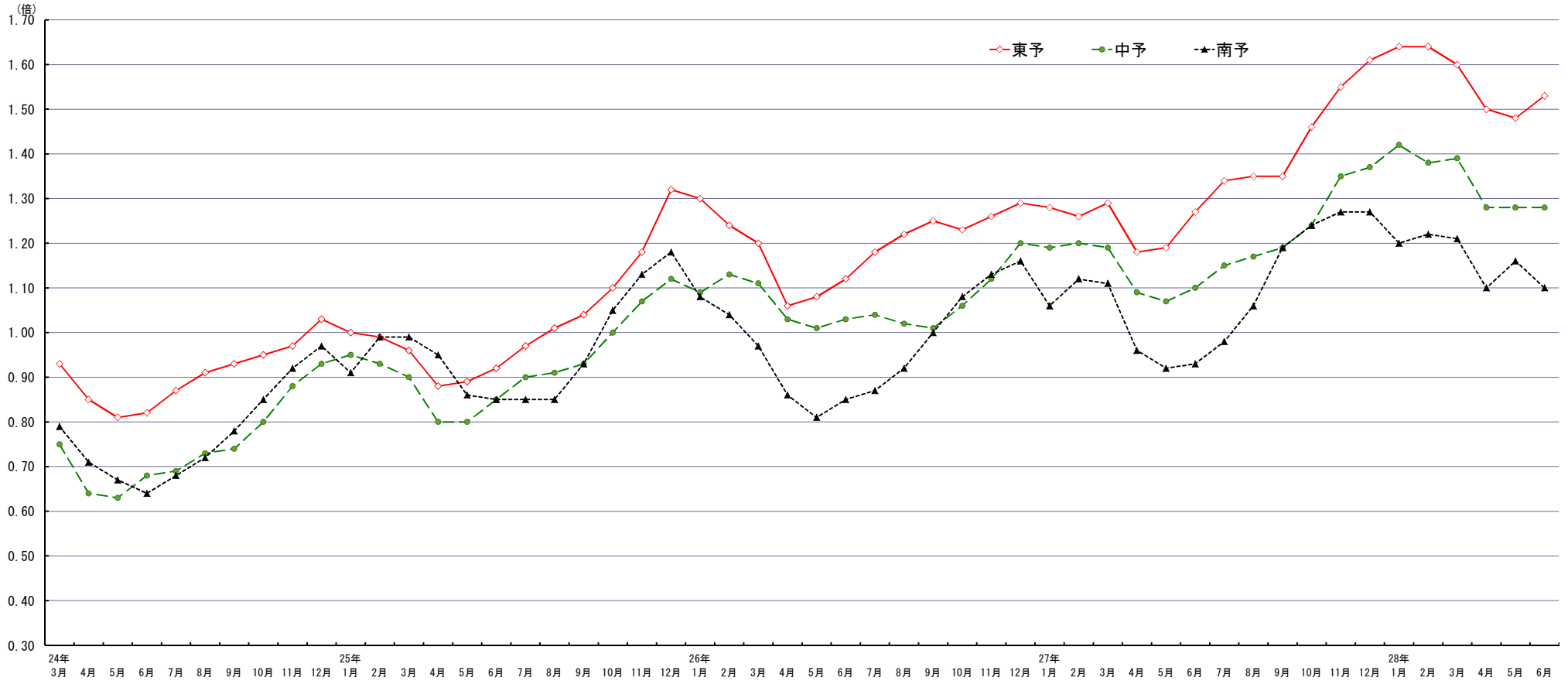
(注) 正社員の有効求人倍率は正社員の月間有効求人数をパートタイムを除く常用の月間有効求職者数で除して算出しているが、パートタイムを除く常用の月間有効求職者数には派遣労働者や契約社員を希望する者も含まれるため、厳密な意味での正社員有効求人倍率より低い値となる。

月間有効求人倍率の推移(原数値)

		28年6月	27年6月	増減率(差)
① 月間有効 求人倍率 (③/②)	東予	1.53	1.27	0.26p
	中予	1.28	1.10	0.18p
	南予	1.10	0.93	0.17p
	県計	1.33	1.12	0.21p
② 月間有効 求職者数 (人)	東予	6,724	7,317	▲ 8.1%
	中予	12,577	13,621	▲ 7.7%
	南予	3,423	3,838	▲ 10.8%
	県計	22,724	24,776	▲ 8.3%
③ 月間有効 求人数 (人)	東予	10,263	9,320	10.1%
	中予	16,132	14,938	8.0%
	南予	3,778	3,558	6.2%
	県計	30,173	27,816	8.5%

(注) 学卒を除き、パートタイムを含む。

地域別有効求人倍率の推移（原数値）



	24年 3月	4月	5月	6月	7月	8月	9月	10月	11月	12月	25年 1月	2月	3月	4月	5月	6月	7月	8月	9月	10月	11月	12月	26年 1月	2月	3月	4月	5月	6月	7月	8月	9月	10月	11月	12月	27年 1月	2月	3月	4月	5月	6月	7月	8月	9月	10月	11月	12月	28年 1月	2月	3月	4月	5月	6月
東予	0.93	0.85	0.81	0.82	0.87	0.91	0.93	0.95	0.97	1.03	1.00	0.99	0.96	0.88	0.89	0.92	0.97	1.01	1.04	1.10	1.18	1.32	1.30	1.24	1.20	1.06	1.08	1.12	1.18	1.22	1.25	1.23	1.26	1.29	1.28	1.26	1.29	1.18	1.19	1.27	1.34	1.35	1.35	1.46	1.55	1.61	1.64	1.64	1.60	1.50	1.48	1.53
中予	0.75	0.64	0.63	0.68	0.69	0.73	0.74	0.80	0.88	0.93	0.95	0.93	0.90	0.80	0.80	0.85	0.90	0.91	0.93	1.00	1.07	1.12	1.09	1.13	1.11	1.03	1.01	1.03	1.04	1.02	1.01	1.06	1.12	1.20	1.19	1.20	1.19	1.09	1.07	1.10	1.15	1.17	1.19	1.24	1.35	1.37	1.42	1.38	1.39	1.28	1.28	1.28
南予	0.79	0.71	0.67	0.64	0.68	0.72	0.78	0.85	0.92	0.97	0.91	0.99	0.99	0.95	0.86	0.85	0.85	0.85	0.93	1.05	1.13	1.18	1.08	1.04	0.97	0.86	0.81	0.85	0.87	0.92	1.00	1.08	1.13	1.16	1.06	1.12	1.11	0.96	0.92	0.93	0.98	1.06	1.19	1.24	1.27	1.27	1.20	1.22	1.21	1.10	1.16	1.10

一 般 職 業 紹 介 状 況

平成 28 年 6 月

愛媛労働局職業安定部職業安定課

年度・月	A 新規求職申込件数				B 月間有効求職者数				C 新規求人数		D 月間有効求人数		E 就職件数				F 充足数		求人倍率 (原数値)		求人倍率 (季節調整値)		就職率	充足率	
	常用	うち (保)	うち 中高年		常用	うち (保)	うち 中高年		常用		常用		常用	うち (保)	うち 中高年		常用	新規	有効	新規	有効	E/A(%)	F/C(%)		
																		C/A	D/B						
平成 27 年度	68,669	68,386	19,375	26,107	275,105	274,411	108,355	114,691	130,303	111,706	350,234	303,401	26,274	23,988	6,643	9,318	25,529	23,461	1.90	1.27	*	*	38.3	19.6	
月平均	5,722	5,699	1,615	2,176	22,925	22,868	9,030	9,558	10,859	9,309	29,186	25,283	2,190	1,999	554	777	2,127	1,955	—	—	*	*	—	—	
平成 27 年 6 月	5,993	5,917	1,618	2,259	24,776	24,655	9,875	10,420	10,816	9,078	27,816	23,860	2,465	2,208	637	869	2,371	2,135	1.80	1.12	1.84	1.21	41.1	21.9	
平成 27 年 7 月	5,510	5,428	1,562	2,113	23,707	23,548	9,755	9,848	10,866	9,539	27,989	24,122	2,197	2,010	575	743	2,138	1,959	1.97	1.18	1.86	1.24	39.9	19.7	
平成 27 年 8 月	5,208	5,192	1,466	1,904	23,029	22,919	9,532	9,551	9,537	8,424	27,783	24,281	1,928	1,797	509	633	1,873	1,754	1.83	1.21	1.78	1.25	37.0	19.6	
平成 27 年 9 月	5,664	5,658	1,562	2,051	23,084	23,047	9,477	9,571	10,925	9,425	28,564	25,089	2,105	1,943	550	704	2,011	1,876	1.93	1.24	1.92	1.27	37.2	18.4	
平成 27 年 10 月	5,661	5,652	1,668	2,153	23,126	23,098	9,311	9,631	12,452	10,340	30,206	25,925	2,168	1,968	550	796	2,114	1,940	2.20	1.31	1.94	1.28	38.3	17.0	
平成 27 年 11 月	4,735	4,725	1,313	1,764	21,918	21,888	8,821	9,098	10,476	8,920	30,663	26,182	2,026	1,824	594	753	1,952	1,765	2.21	1.40	1.86	1.30	42.8	18.6	
平成 27 年 12 月	4,183	4,164	1,157	1,562	20,406	20,372	8,181	8,525	9,386	7,838	29,177	24,828	1,820	1,598	492	676	1,794	1,582	2.24	1.43	1.79	1.29	43.5	19.1	
平成 28 年 1 月	5,727	5,714	1,620	2,117	20,716	20,686	8,252	8,596	12,751	10,868	30,091	25,891	1,781	1,590	428	635	1,729	1,547	2.23	1.45	2.22	1.34	31.1	13.6	
平成 28 年 2 月	6,004	5,997	1,373	2,245	21,899	21,872	8,073	9,005	12,032	10,558	31,444	27,437	2,313	2,139	597	804	2,272	2,115	2.00	1.44	1.98	1.34	38.5	18.9	
平成 28 年 3 月	5,760	5,752	1,388	2,203	22,528	22,500	7,872	9,336	10,990	9,464	32,072	27,965	2,661	2,445	579	1,007	2,619	2,416	1.91	1.42	2.08	1.39	46.2	23.8	
平成 28 年 4 月	7,179	7,164	2,600	3,183	23,590	23,556	8,629	10,169	11,608	9,823	31,050	26,915	2,323	2,147	491	797	2,287	2,115	1.62	1.32	2.23	1.42	32.4	19.7	
平成 28 年 5 月	5,649	5,610	1,599	2,208	23,032	22,971	8,835	10,023	11,182	9,526	30,486	26,288	2,149	1,983	574	734	2,144	1,985	1.98	1.32	2.28	1.47	38.0	19.2	
平成 28 年 6 月	5,374	5,224	1,537	2,146	22,724	22,521	9,025	10,009	10,364	8,733	30,173	25,755	2,079	1,863	511	771	2,050	1,842	1.93	1.33	1.93	1.43	38.7	19.8	
前年同月比	▲ 10.3	▲ 11.7	▲ 5.0	▲ 5.0	▲ 8.3	▲ 8.7	▲ 8.6	▲ 3.9	▲ 4.2	▲ 3.8	8.5	7.9	▲ 15.7	▲ 15.6	▲ 19.8	▲ 11.3	▲ 13.5	▲ 13.7	0.13p	0.21p	▲ 0.35	▲ 0.04p	▲ 2.4p	▲ 2.1p	
(注) ・求人倍率(季節調整値)の前年同月比の数値は、前月比の数値である。																									
(公共職業安定所別)																									
中予	松山	▲ 11.3	▲ 11.5	▲ 0.7	▲ 7.8	▲ 7.7	▲ 7.7	▲ 7.1	▲ 1.8	▲ 4.5	▲ 2.9	8.0	9.1	▲ 17.8	▲ 17.7	▲ 20.2	▲ 8.1	▲ 14.9	▲ 14.9	0.14p	0.18p			▲ 2.5p	▲ 2.1p
		2,773	2,768	916	982	12,577	12,565	4,876	5,224	5,495	4,475	16,132	13,300	885	806	241	339	934	837	1.98	1.28	*		31.9	17.0
		▲ 8.5	▲ 8.5	▲ 10.3	▲ 12.6	▲ 11.0	▲ 11.0	▲ 11.8	▲ 9.8	▲ 12.8	▲ 9.7	10.3	11.2	▲ 18.0	▲ 20.1	▲ 36.0	▲ 16.3	▲ 21.6	▲ 25.5	▲ 0.12p	0.32p			▲ 5.3p	▲ 2.2p
		505	505	139	194	2,124	2,122	930	971	1,153	1,056	3,553	3,180	233	207	55	87	228	196	2.28	1.67	*		46.1	19.8
		▲ 5.3	▲ 5.5	▲ 5.1	5.0	▲ 2.9	▲ 2.9	▲ 6.3	3.3	7.2	6.5	14.9	8.8	4.0	5.1	14.3	▲ 2.7	2.4	4.6	0.21p	0.22p			3.8p	▲ 1.1p
497	496	111	210	1,805	1,803	670	792	905	736	2,601	2,099	210	185	48	72	211	183	1.82	1.44	*		42.3	23.3		
東予	西条	▲ 12.9	▲ 13.4	▲ 7.8	▲ 7.5	▲ 9.9	▲ 10.4	▲ 7.2	▲ 10.8	12.4	8.3	13.9	10.4	7.4	7.7	23.9	4.2	15.7	21.5	0.55p	0.31p			10.0p	0.6p
		385	380	106	160	1,552	1,539	691	671	934	773	2,316	2,002	204	167	57	74	177	164	2.43	1.49	*		53.0	19.0
		▲ 24.3	▲ 24.6	▲ 27.8	▲ 9.8	▲ 7.9	▲ 8.0	▲ 9.9	▲ 1.0	▲ 23.8	▲ 23.8	▲ 0.6	▲ 1.8	▲ 24.0	▲ 18.7	▲ 15.0	▲ 16.9	▲ 21.7	▲ 16.2	0.01p	0.10p			0.3p	0.7p
274	273	52	110	1,243	1,241	463	569	565	516	1,793	1,667	146	139	34	49	144	140	2.06	1.44	*		53.3	25.5		
南予	八幡浜	4.8	▲ 14.5	▲ 19.0	31.6	▲ 7.2	▲ 13.3	▲ 7.1	0.1	6.6	6.3	5.8	4.0	▲ 37.7	▲ 37.5	▲ 37.8	▲ 46.7	▲ 30.9	▲ 30.4	0.02p	0.12p			▲ 18.4p	▲ 11.9p
		368	248	64	246	1,165	1,015	470	675	387	374	1,139	1,081	99	90	23	32	85	80	1.05	0.98	*		26.9	22.0
		▲ 8.7	▲ 9.0	▲ 20.0	▲ 7.9	▲ 9.5	▲ 9.4	▲ 16.3	▲ 7.1	▲ 4.8	▲ 5.8	5.8	4.1	▲ 13.9	▲ 12.5	▲ 21.4	▲ 5.1	▲ 18.5	▲ 19.5	0.07p	0.17p			▲ 3.0p	▲ 4.3p
346	345	84	164	1,425	1,421	607	730	599	523	1,638	1,513	174	161	33	74	150	140	1.73	1.15	*		50.3	25.0		
大洲	大洲	▲ 11.4	▲ 14.0	22.6	▲ 28.6	▲ 17.4	▲ 18.2	▲ 13.1	▲ 20.0	▲ 2.4	▲ 10.0	7.3	4.5	▲ 20.0	▲ 22.9	▲ 52.4	▲ 18.5	▲ 9.0	▲ 17.1	0.13p	0.27p			▲ 6.1p	▲ 2.7p
		226	209	65	80	833	815	318	377	326	280	1,001	913	128	108	20	44	121	102	1.44	1.20	*		56.6	37.1

(注) ・公共職業安定所別上段は対前年同月比、下段は原数値である。 ・新規学卒を除きパートタイムを含む。

一般職業紹介状況（全数）

平成28年6月

項目 年月	月間有効求職者		月間有効求人数		有効求人倍率		新規求職者数		新規求人数		新規求人倍率		就職件数
	季調値 対前月	原数値 対前年 同月	季調値 対前月	原数値 対前年 同月	季節 調整値	原数値	季調値 対前月	原数値 対前年 同月	季調値 対前月	原数値 対前年 同月	季節 調整値	原数値	原数値 対前年 同月
	増減率	増減率	増減率	増減率			増減率	増減率	増減率	増減率			増減率
	%	%	%	%	倍	倍	%	%	%	%	倍	倍	%
平成21年	—	▲ 19.3	—	▲ 22.0	—	0.55	—	▲ 12.8	—	▲ 16.8	—	0.92	▲ 5.3
平成22年	—	▲ 0.9	—	▲ 9.0	—	0.61	—	▲ 0.1	—	▲ 8.5	—	1.00	▲ 1.5
平成23年	—	▲ 5.6	—	▲ 16.0	—	0.75	—	▲ 5.3	—	▲ 10.7	—	1.17	▲ 1.3
平成24年	—	▲ 0.1	—	▲ 7.5	—	0.80	—	▲ 2.8	—	▲ 7.0	—	1.28	▲ 0.7
平成25年	—	▲ 5.4	—	▲ 12.8	—	0.96	—	▲ 5.7	—	▲ 9.8	—	1.50	▲ 2.1
平成26年	—	▲ 7.0	—	▲ 6.3	—	1.10	—	▲ 5.7	—	▲ 3.8	—	1.65	▲ 2.7
平成27年	—	▲ 6.4	—	▲ 4.0	—	1.22	—	▲ 5.6	—	▲ 3.9	—	1.81	▲ 5.4
平成21年度	—	▲ 16.8	—	▲ 19.3	—	0.54	—	▲ 7.8	—	▲ 12.6	—	0.92	▲ 7.6
平成22年度	—	▲ 2.8	—	▲ 18.3	—	0.65	—	▲ 0.2	—	▲ 14.7	—	1.05	▲ 1.5
平成23年度	—	▲ 5.4	—	▲ 9.9	—	0.76	—	▲ 6.8	—	▲ 6.2	—	1.20	▲ 3.1
平成24年度	—	▲ 0.2	—	▲ 10.1	—	0.83	—	▲ 1.9	—	▲ 7.9	—	1.32	▲ 0.1
平成25年度	—	▲ 6.5	—	▲ 12.7	—	1.00	—	▲ 5.9	—	▲ 10.8	—	1.56	▲ 1.0
平成26年度	—	▲ 6.9	—	▲ 2.8	—	1.11	—	▲ 6.1	—	▲ 1.3	—	1.68	▲ 4.2
平成27年度	—	▲ 5.9	—	▲ 8.1	—	1.27	—	▲ 5.5	—	▲ 6.9	—	1.90	▲ 4.7
《平成25年度》													
25年 6月	▲ 0.6	▲ 5.5	▲ 0.9	▲ 14.4	0.95	0.87	▲ 1.7	▲ 7.0	▲ 3.2	▲ 6.5	1.49	1.50	▲ 4.2
7月	▲ 0.6	▲ 5.7	▲ 1.4	▲ 16.0	0.97	0.92	▲ 0.9	▲ 4.1	▲ 0.2	▲ 13.2	1.47	1.53	▲ 2.8
8月	▲ 1.3	▲ 7.4	▲ 1.5	▲ 10.1	0.97	0.93	▲ 0.9	▲ 8.5	▲ 0.2	▲ 2.7	1.48	1.53	▲ 9.7
9月	▲ 0.4	▲ 6.3	▲ 2.5	▲ 12.0	0.99	0.96	▲ 0.5	▲ 4.1	▲ 5.5	▲ 11.7	1.56	1.55	▲ 0.2
10月	▲ 1.1	▲ 7.4	▲ 1.8	▲ 12.4	1.02	1.04	▲ 4.1	▲ 9.5	▲ 0.6	▲ 13.5	1.61	1.83	▲ 2.1
11月	▲ 0.5	▲ 8.6	▲ 1.1	▲ 11.5	1.04	1.12	▲ 2.3	▲ 9.3	▲ 2.5	▲ 4.5	1.54	1.85	▲ 3.3
12月	▲ 1.1	▲ 8.2	▲ 2.4	▲ 13.2	1.07	1.20	▲ 0.6	▲ 3.6	▲ 10.4	▲ 15.9	1.71	2.16	▲ 2.8
26年 1月	▲ 0.6	▲ 6.5	▲ 0.1	▲ 12.6	1.07	1.16	▲ 1.9	▲ 1.7	▲ 5.5	▲ 11.5	1.58	1.57	▲ 2.2
2月	▲ 0.4	▲ 6.8	▲ 0.5	▲ 11.7	1.07	1.15	▲ 3.5	▲ 7.2	▲ 2.0	▲ 12.1	1.67	1.72	▲ 4.1
3月	▲ 1.5	▲ 7.4	▲ 0.3	▲ 11.7	1.09	1.12	▲ 1.1	▲ 6.5	▲ 2.0	▲ 7.5	1.66	1.52	▲ 3.5
《平成26年度》													
26年 4月	▲ 0.5	▲ 7.5	▲ 0.6	▲ 10.5	1.09	1.01	▲ 1.3	▲ 5.0	▲ 0.1	▲ 7.6	1.64	1.20	▲ 0.6
5月	▲ 0.6	▲ 8.0	▲ 1.7	▲ 10.1	1.11	1.00	▲ 1.1	▲ 9.8	▲ 5.4	▲ 6.3	1.75	1.59	▲ 4.1
6月	▲ 0.4	▲ 6.5	▲ 0.0	▲ 10.6	1.12	1.03	▲ 3.6	▲ 2.3	▲ 2.8	▲ 11.9	1.64	1.64	▲ 0.9
7月	▲ 0.6	▲ 6.5	▲ 0.4	▲ 7.9	1.12	1.06	▲ 4.5	▲ 6.2	▲ 2.5	▲ 7.1	1.67	1.75	▲ 5.4
8月	▲ 0.2	▲ 6.7	▲ 0.9	▲ 6.9	1.11	1.07	▲ 0.8	▲ 9.3	▲ 0.8	▲ 1.6	1.65	1.71	▲ 5.4
9月	▲ 0.8	▲ 6.7	▲ 1.0	▲ 4.7	1.11	1.08	▲ 1.6	▲ 2.6	▲ 2.4	▲ 1.2	1.64	1.61	▲ 0.2
10月	▲ 0.3	▲ 6.7	▲ 1.7	▲ 0.2	1.09	1.12	▲ 0.4	▲ 4.4	▲ 0.8	▲ 3.0	1.62	1.85	▲ 8.0
11月	▲ 1.1	▲ 7.1	▲ 1.1	▲ 3.2	1.09	1.16	▲ 3.6	▲ 12.3	▲ 1.7	▲ 6.7	1.65	1.96	▲ 11.0
12月	▲ 0.8	▲ 6.9	▲ 0.7	▲ 4.9	1.09	1.22	▲ 0.0	▲ 7.1	▲ 0.5	▲ 9.4	1.64	2.10	▲ 3.3
27年 1月	▲ 0.3	▲ 7.2	▲ 1.3	▲ 4.1	1.10	1.20	▲ 3.5	▲ 7.6	▲ 4.9	▲ 1.0	1.66	1.68	▲ 4.0
2月	▲ 0.6	▲ 6.3	▲ 2.0	▲ 1.5	1.13	1.21	▲ 2.9	▲ 3.6	▲ 2.2	▲ 1.2	1.75	1.77	▲ 3.1
3月	▲ 2.1	▲ 6.9	▲ 0.7	▲ 0.0	1.16	1.21	▲ 7.4	▲ 8.0	▲ 2.4	▲ 3.3	1.85	1.70	▲ 4.4
《平成27年度》													
27年 4月	▲ 0.5	▲ 7.0	▲ 1.2	▲ 1.1	1.18	1.10	▲ 7.5	▲ 4.7	▲ 4.2	▲ 2.2	1.79	1.29	▲ 8.0
5月	▲ 0.6	▲ 8.1	▲ 1.0	▲ 1.1	1.20	1.08	▲ 0.3	▲ 10.0	▲ 0.9	▲ 10.3	1.78	1.59	▲ 12.5
6月	▲ 0.4	▲ 5.9	▲ 1.3	▲ 2.5	1.21	1.12	▲ 0.2	▲ 3.1	▲ 3.4	▲ 6.8	1.84	1.80	▲ 0.4
7月	▲ 0.8	▲ 7.2	▲ 1.0	▲ 3.6	1.24	1.18	▲ 2.0	▲ 8.3	▲ 0.8	▲ 3.6	1.86	1.97	▲ 5.5
8月	▲ 0.2	▲ 6.7	▲ 0.8	▲ 5.1	1.25	1.21	▲ 0.3	▲ 5.9	▲ 4.0	▲ 0.9	1.78	1.83	▲ 0.7
9月	▲ 1.0	▲ 7.5	▲ 1.0	▲ 5.9	1.27	1.24	▲ 2.2	▲ 10.0	▲ 5.5	▲ 7.8	1.92	1.93	▲ 13.8
10月	▲ 0.7	▲ 6.3	▲ 1.4	▲ 9.4	1.28	1.31	▲ 3.4	▲ 6.2	▲ 4.2	▲ 11.4	1.94	2.20	▲ 8.4
11月	▲ 0.5	▲ 4.6	▲ 1.8	▲ 14.8	1.30	1.40	▲ 1.5	▲ 2.7	▲ 2.3	▲ 15.7	1.86	2.21	▲ 1.4
12月	▲ 0.7	▲ 2.6	▲ 0.1	▲ 14.0	1.29	1.43	▲ 0.1	▲ 2.5	▲ 3.9	▲ 9.4	1.79	2.24	▲ 0.6
28年 1月	▲ 1.9	▲ 5.2	▲ 2.0	▲ 14.9	1.34	1.45	▲ 9.4	▲ 13.3	▲ 12.6	▲ 14.8	2.22	2.23	▲ 5.7
2月	▲ 1.4	▲ 3.7	▲ 1.0	▲ 14.4	1.34	1.44	▲ 10.5	▲ 0.7	▲ 1.6	▲ 14.2	1.98	2.00	▲ 3.4
3月	▲ 3.9	▲ 4.4	▲ 0.2	▲ 12.8	1.39	1.42	▲ 14.7	▲ 5.0	▲ 10.5	▲ 6.4	2.08	1.91	▲ 2.1
《平成28年度》													
28年 4月	▲ 1.0	▲ 6.2	▲ 1.3	▲ 12.3	1.42	1.32	▲ 3.8	▲ 13.7	▲ 11.3	▲ 8.5	2.23	1.62	▲ 8.3
5月	▲ 2.5	▲ 7.0	▲ 0.7	▲ 13.8	1.47	1.32	▲ 2.0	▲ 4.4	▲ 4.4	▲ 19.3	2.28	1.98	▲ 5.7
6月	▲ 0.4	▲ 8.3	▲ 3.1	▲ 8.5	1.43	1.33	▲ 0.2	▲ 10.3	▲ 12.1	▲ 4.2	1.93	1.93	▲ 15.7

(注) 1 新規学卒者を除きパートタイムを含む
 2 平成27年12月以前の数値は新季節指数により改訂されている。

平成28年度 マッチング機能に関する業務実績(安定所別)

平成28年4月～6月

愛媛労働局

主要指標	就職件数 (常用)	充足件数 (常用、受理地ベース)	雇用保険受給者の 早期再就職件数
松 山	2,459	2,591	242
今 治	699	685	75
八幡浜	315	278	26
宇和島	508	442	29
新居浜	604	588	40
西 条	537	498	42
四国中央	498	511	28
大 洲	373	349	21
合 計	5,993	5,942	503

(注)雇用保険受給者の早期再就職件数は4月の実績

有効求人倍率の推移（季節調整値）

（新規学卒者を除きパートタイムを含む）

愛媛労働局

	1月	2月	3月	4月	5月	6月	7月	8月	9月	10月	11月	12月	年計	年度計
昭和 38年	0.19	0.28	0.29	0.31	0.31	0.31	0.35	0.31	0.29	0.34	0.33	0.32	0.31	0.32
39年	0.33	0.33	0.31	0.36	0.37	0.36	0.35	0.35	0.33	0.34	0.33	0.34	0.34	0.34
40年	0.32	0.32	0.30	0.28	0.28	0.28	0.28	0.29	0.28	0.29	0.30	0.28	0.29	0.29
41年	0.29	0.29	0.30	0.32	0.33	0.33	0.35	0.37	0.38	0.38	0.36	0.38	0.34	0.37
42年	0.41	0.41	0.45	0.45	0.47	0.49	0.50	0.51	0.47	0.51	0.53	0.55	0.48	0.51
43年	0.59	0.56	0.53	0.53	0.55	0.59	0.58	0.58	0.58	0.58	0.60	0.58	0.58	0.59
44年	0.59	0.63	0.67	0.66	0.67	0.67	0.63	0.67	0.68	0.66	0.69	0.67	0.66	0.69
45年	0.74	0.78	0.78	0.84	0.76	0.75	0.84	0.79	0.88	0.92	0.92	0.91	0.83	0.85
46年	0.88	0.84	0.81	0.77	0.80	0.77	0.76	0.73	0.73	0.73	0.72	0.72	0.77	0.73
47年	0.66	0.66	0.67	0.68	0.70	0.70	0.72	0.77	0.74	0.83	0.87	0.97	0.76	0.84
48年	0.95	1.02	1.10	1.13	1.12	1.19	1.14	1.18	1.20	1.24	1.20	1.16	1.15	1.17
49年	1.16	1.10	1.05	1.03	1.00	0.96	0.92	0.85	0.78	0.76	0.69	0.65	0.90	0.77
50年	0.63	0.61	0.57	0.57	0.55	0.52	0.54	0.54	0.55	0.55	0.55	0.56	0.56	0.56
51年	0.59	0.60	0.61	0.62	0.63	0.57	0.58	0.59	0.56	0.54	0.51	0.50	0.57	0.55
52年	0.51	0.50	0.51	0.50	0.48	0.49	0.48	0.46	0.51	0.47	0.46	0.42	0.49	0.47
53年	0.43	0.44	0.43	0.44	0.45	0.46	0.48	0.46	0.48	0.48	0.50	0.48	0.46	0.49
54年	0.53	0.54	0.54	0.56	0.57	0.57	0.57	0.60	0.62	0.64	0.67	0.67	0.59	0.62
55年	0.66	0.66	0.70	0.72	0.69	0.69	0.66	0.66	0.63	0.63	0.61	0.62	0.66	0.65
56年	0.62	0.63	0.62	0.62	0.61	0.62	0.64	0.62	0.60	0.60	0.58	0.60	0.61	0.60
57年	0.58	0.58	0.54	0.55	0.57	0.56	0.57	0.56	0.57	0.56	0.56	0.55	0.56	0.56
58年	0.56	0.55	0.57	0.58	0.58	0.57	0.58	0.59	0.59	0.60	0.63	0.59	0.58	0.60
59年	0.61	0.62	0.62	0.60	0.61	0.62	0.60	0.63	0.65	0.64	0.65	0.66	0.63	0.64
60年	0.67	0.68	0.68	0.68	0.66	0.67	0.66	0.65	0.66	0.64	0.61	0.63	0.66	0.65
61年	0.64	0.64	0.64	0.62	0.62	0.65	0.62	0.62	0.60	0.63	0.61	0.59	0.62	0.61
62年	0.58	0.59	0.59	0.60	0.60	0.63	0.68	0.68	0.74	0.77	0.79	0.82	0.67	0.73
63年	0.84	0.86	0.87	0.94	0.96	0.96	0.95	0.98	0.96	0.98	1.01	1.02	0.95	0.99
平成 元年	1.04	1.03	1.08	1.07	1.11	1.11	1.07	1.10	1.11	1.13	1.13	1.17	1.09	1.14
2年	1.23	1.26	1.26	1.23	1.22	1.23	1.26	1.24	1.25	1.25	1.29	1.28	1.25	1.26
3年	1.29	1.31	1.34	1.34	1.35	1.38	1.36	1.30	1.30	1.29	1.30	1.27	1.32	1.31
4年	1.27	1.26	1.28	1.23	1.21	1.16	1.15	1.14	1.15	1.13	1.09	1.05	1.18	1.12
5年	1.05	1.04	1.02	0.98	0.96	0.95	0.93	0.94	0.89	0.87	0.84	0.84	0.94	0.89
6年	0.84	0.84	0.84	0.85	0.87	0.86	0.87	0.91	0.90	0.87	0.85	0.88	0.86	0.87
7年	0.87	0.87	0.85	0.84	0.82	0.83	0.82	0.84	0.84	0.85	0.85	0.86	0.84	0.84
8年	0.84	0.83	0.84	0.87	0.89	0.91	0.92	0.89	0.88	0.88	0.89	0.89	0.88	0.89
9年	0.91	0.90	0.90	0.89	0.92	0.93	0.93	0.91	0.92	0.91	0.91	0.87	0.91	0.88
10年	0.84	0.82	0.77	0.76	0.73	0.71	0.70	0.70	0.70	0.70	0.69	0.69	0.73	0.70
11年	0.68	0.67	0.67	0.65	0.65	0.64	0.63	0.62	0.62	0.63	0.64	0.64	0.64	0.64
12年	0.64	0.64	0.65	0.67	0.67	0.66	0.68	0.68	0.67	0.66	0.66	0.66	0.66	0.67
13年	0.67	0.67	0.68	0.68	0.68	0.69	0.67	0.67	0.66	0.64	0.62	0.59	0.66	0.65
14年	0.61	0.63	0.65	0.63	0.62	0.62	0.62	0.62	0.63	0.63	0.64	0.63	0.63	0.63
15年	0.62	0.61	0.61	0.62	0.62	0.62	0.63	0.65	0.67	0.71	0.70	0.71	0.65	0.68
16年	0.74	0.73	0.73	0.72	0.74	0.77	0.77	0.76	0.76	0.77	0.79	0.79	0.75	0.77
17年	0.80	0.81	0.83	0.81	0.81	0.81	0.83	0.85	0.87	0.86	0.86	0.88	0.83	0.86
18年	0.90	0.89	0.89	0.90	0.90	0.90	0.89	0.87	0.87	0.88	0.87	0.88	0.89	0.88
19年	0.88	0.89	0.89	0.89	0.90	0.88	0.87	0.87	0.85	0.84	0.85	0.86	0.87	0.87
20年	0.89	0.86	0.89	0.89	0.88	0.87	0.86	0.85	0.81	0.79	0.78	0.76	0.85	0.78
21年	0.67	0.62	0.58	0.54	0.52	0.53	0.52	0.52	0.53	0.53	0.54	0.53	0.55	0.54
22年	0.54	0.55	0.56	0.59	0.57	0.57	0.61	0.61	0.65	0.67	0.68	0.71	0.61	0.65
23年	0.72	0.73	0.73	0.75	0.75	0.74	0.75	0.76	0.76	0.76	0.76	0.75	0.75	0.76
24年	0.76	0.76	0.78	0.78	0.78	0.79	0.80	0.82	0.82	0.83	0.85	0.86	0.80	0.83
25年	0.88	0.89	0.90	0.91	0.94	0.95	0.97	0.97	0.99	1.02	1.04	1.07	0.96	1.00
26年	1.07	1.07	1.09	1.09	1.11	1.12	1.12	1.11	1.11	1.09	1.09	1.09	1.10	1.11
27年	1.10	1.13	1.16	1.18	1.20	1.21	1.24	1.25	1.27	1.28	1.30	1.29	1.22	1.27
28年	1.34	1.34	1.39	1.42	1.47	1.43								

※ 1 季節調整法はセンサス局法Ⅱ(X-12-ARIMA)による。
 なお、平成27年12月以前の数値は新季節指数により改訂されている。
 2 年計及び年度計は原数値。

用 語	解 説
季節調整値	<p>求人数や求職者数は経済状況だけではなく、季節的な理由により、一定の規則性をもって変化するため、数字(原数値)をみるだけでは、その変化が経済状況によるものか、季節的な理由によるものかわからないため、「季節的な変化を取り除いた数値」で比較する必要があり、これを「季節調整」といい、季節調整を行った数値を「季節調整値」という。 (季節調整値＝原数値÷季節指数×100)</p>
新規求人数	<p>期間中に新たに受け付けた求人数(採用予定人員)。</p>
月間有効求人数	<p>前月から繰越された有効求人(前月末日現在において、求人票の有効期限が翌月以降にまたがっている未充足の求人数をいう。)と当月の「新規求人数」の合計数。</p>
新規求職申込件数	<p>期間中に新たに受け付けた求職申込みの件数。</p>
月間有効求職者数	<p>前月から繰越された有効求職者数(前月末日現在において、求職票の有効期限が翌月以降にまたがっている就職未決定の求職者をいう。)と当月の「新規求職申込件数」の合計数。</p>
新規求人倍率	<p>新規求職者に対する新規求人数の割合をいい、「新規求人数」を「新規求職申込件数」で除して得た数値。</p>
有効求人倍率	<p>有効求職者に対する有効求人数の割合をいい、「月間有効求人数」を「月間有効求職者数」で除して得た数値。</p>
正社員	<p>雇用期間の定めのないフルタイムのうち、勤め先で正社員・正職員などと呼称される正規労働者。</p>