

愛媛労働局発表
平成28年5月31日(火)

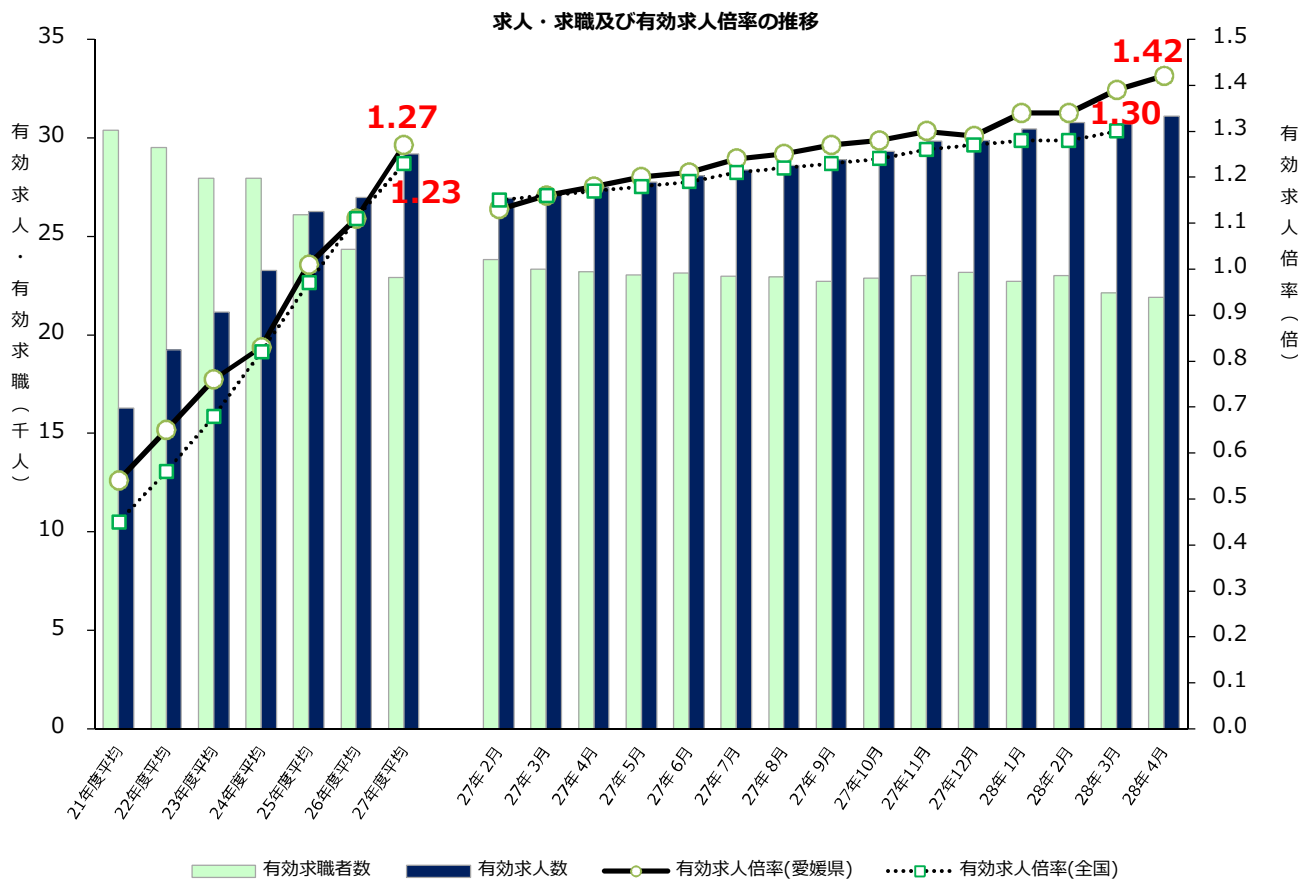
担 当	愛媛労働局職業安定部職業安定課		
	課長	小野	博文
	課長補佐	中山	圭二
	地方労働市場情報官	和田	雅裕
	電話	089-943-5221	

管内の雇用失業情勢（平成28年4月分）について
— 有効求人倍率は1.42倍(季節調整値) —
前月比0.03ポイント上昇

愛媛労働局では、公共職業安定所（ハローワーク）における求人、求職、就職の状況をとりまとめ、求人倍率等の指標を作成し毎月公表しています。

《ポイント》

- 有効求人倍率（季節調整値）は、1.42倍で前月比0.03ポイント上昇した。
地域別（原数値）では、すべての地域で前年同月を上回った。
正社員求人倍率（原数値）は、0.80倍で前年同月比で0.12ポイント上昇した。
- 新規求人数（原数値）は、前年同月比で11か月連続で増加した。
主な産業別では、「建設業」、「運輸業、郵便業」、「卸売業、小売業」、「宿泊業、飲食サービス業」、「医療、福祉」、「サービス業」で前年同月を上回った。
一方、「製造業」では前年同月を下回った。
- 新規求職者数（原数値）は、前年同月比で2か月連続で減少した。



(注) 月別の有効求職者数、有効求人数、有効求人倍率は季節調整値。なお、平成27年12月以前の数値は新季節指数により改訂されている。

管内の雇用失業情勢(平成28年4月分)概要

I 主要指標

1 求人倍率 [資料P11.13]

項目	28年4月	前月差	ポイント (前月差)
有効求人倍率	1.42 倍	0.03 p	前月比で2か月連続上昇
有効求人	31,103	1.3 %	前月比で2か月ぶり増加 397
有効求職	21,897	▲ 1.0 %	前月比で2か月連続減少 ▲ 222
新規求人倍率	2.23 倍	0.15 p	前月差で2か月連続上昇
新規求人	11,673	11.3 %	前月比で3か月ぶり増加 1,187
新規求職	5,238	3.8 %	前月比で2か月ぶり増加 193

(注) 数値は季節調整値

【正社員求人】 [資料P7]

項目	28年4月	前年同月差	ポイント
正社員有効求人倍率	0.80 倍	0.12 p	前年同月差で73か月連続上昇

【地域別】 [資料P8.9]

項目	28年4月	前年同月差	ポイント
東予	1.50 倍	0.32 p	前年同月差で15か月連続上昇
中予	1.28 倍	0.19 p	前年同月差で51か月連続上昇
南予	1.10 倍	0.14 p	前年同月差で15か月連続上昇

2 求人 [資料P4.5.10]

項目	28年4月	前年同月比	ポイント (前年同月差)
有効求人	31,050	12.3 %	前年同月比で11か月連続増加 3,399
新規求人	11,608	8.5 %	前年同月比で11か月連続増加 907
（主な産業）	建設業	737	22.0 % 133
	製造業	1,254	▲ 10.9 % ▲ 153
	運輸業, 郵便業	515	26.8 % 109
	卸売業, 小売業	2,022	18.5 % 316
	宿泊業, 飲食サービス業	867	1.9 % 16
	医療, 福祉	2,691	2.7 % 72
	サービス業	1,905	52.3 % 654

【一般・パート別(有効求人)状況]

一般求人は前年同月比10.1%増加、パート求人は前年同月比15.7%増加となった。

3 求 職 [資料 P 10]

項 目	28年4月	前年同月比	ポイント	(前年同月差)
有 効 求 職	23,590	▲ 6.2 %	前年同月比で41か月連続減少	▲ 1,567
新 規 求 職	7,179	▲ 13.7 %	前年同月比で2か月連続減少	▲ 1,136

[態様別(常用新規求職者(パートを除く))状況] [資料 P 6]

項 目	28年4月	前年同月比	ポイント	(前年同月差)
在 職 者	987	▲ 16.5 %	前年同月比で3か月ぶり減少	▲ 195
離 職 者	3,177	▲ 15.2 %	前年同月比で5か月連続減少	▲ 570
事業主都合離職者	926	▲ 22.2 %	前年同月比で5か月連続減少	▲ 264
自己都合離職者	2,003	▲ 13.1 %	前年同月比で2か月連続減少	▲ 302
無 業 者	411	▲ 20.2 %	前年同月比で19か月連続減少	▲ 104

[一般・パート別(有効求職)状況]

一般求職者は前年同月比7.7%減少、パート求職者は前年同月比3.1%減少となった。

4 就 職 [資料 P 10]

項 目	28年4月	前年同月(期)比	ポイント	(前年同月差)	
当 月	就 職 件 数	2,323	▲ 8.3 %	前年同月比で2か月連続減少	▲ 209
	就 職 率	32.4 %	1.9 p	前年同月差で4か月連続上昇	

5 雇用保険関係

項 目	28年4月	前年同月比	ポイント	(前年同月差)
受給資格決定件数(一般)	2,605	▲ 11.7 %	前年同月比で4か月連続減少	▲ 344
受 給 者 実 人 員	4,031	▲ 16.4 %	前年同月比で42か月連続減少	▲ 790
月末現在雇用保険被保険者数	390,551	1.4 %	前年同月比で76か月連続増加	5,545

II 雇用失業情勢判断

雇用失業情勢は、改善が進んでいる。

愛媛労働局では、こうした情勢の中、「求人・求職者に対する支援の充実強化による効果的なマッチングの推進」、「非正規雇用労働者の正社員転換・待遇改善の推進」、「人材不足分野における雇用管理改善による人材確保等の推進」などを重点にハローワークの総力をあげて取り組むこととしている。

※ 平成28年5月分の求人倍率の公表予定日

・愛媛県内分(愛媛労働局取りまとめ) - 6月27日(月)

・全 国 分(厚生労働省取りまとめ) - 7月1日(金)

安定所別・主要産業別新規求人動向

(平成28年4月対前年増減数)

	松山			今治			新居浜			西条			四国中央			八幡浜			宇和島			大洲			県計		
	28年 4月	27年 4月	増減	28年 4月	27年 4月	増減	28年 4月	27年 4月	増減	28年 4月	27年 4月	増減	28年 4月	27年 4月	増減	28年 4月	27年 4月	増減	28年 4月	27年 4月	増減	28年 4月	27年 4月	増減	28年 4月	27年 4月	増減
農, 林, 漁業	6	0	▲6	3	0	▲3	2	0	▲2	19	12	▲7	10	4	▲6	3	13	▲10	18	31	▲13	19	3	▲16	80	63	▲17
鉱業, 砕石業, 砂利採取業	0	2	▲2	0	0	0	0	0	0	0	0	0	0	0	0	0	0	0	0	0	0	0	0	0	0	2	▲2
建設業	331	285	▲46	109	81	▲28	76	71	▲5	102	71	▲31	37	39	▲2	21	15	▲6	28	26	▲2	33	16	▲17	737	604	▲133
製造業	346	462	▲116	333	369	▲36	104	119	▲15	117	154	▲37	208	175	▲33	40	40	0	49	35	▲14	57	53	▲4	1,254	1,407	▲153
電気・ガス・ 熱供給・水道業	5	0	▲5	0	0	0	3	0	▲3	0	0	0	1	0	▲1	0	0	0	0	0	0	2	0	▲2	11	0	▲11
情報通信業	160	106	▲54	0	4	▲4	4	2	▲2	0	0	0	0	1	▲1	1	4	▲3	3	0	▲3	0	0	0	168	117	▲51
運輸業, 郵便業	193	173	▲20	83	51	▲32	86	43	▲43	49	31	▲18	57	56	▲1	19	14	▲5	23	21	▲2	5	17	▲12	515	406	▲109
卸売業, 小売業	1,064	927	▲137	329	153	▲176	170	197	▲27	97	97	0	144	40	▲104	70	100	▲30	89	127	▲38	59	65	▲6	2,022	1,706	▲316
金融業, 保険業	67	72	▲5	33	17	▲16	4	1	▲3	0	0	0	7	0	▲7	0	0	0	6	2	▲4	2	0	▲2	119	92	▲27
不動産業, 物品質借業	57	97	▲40	9	10	▲1	13	7	▲6	2	10	▲8	3	1	▲2	3	0	▲3	4	2	▲2	7	8	▲1	98	135	▲37
学術研究, 専門・ 技術サービス業	192	248	▲56	30	27	▲3	23	18	▲5	9	7	▲2	2	4	▲2	1	3	▲2	6	6	0	5	13	▲8	268	326	▲58
宿泊業, 飲食サービス業	503	491	▲12	52	64	▲12	44	16	▲28	55	49	▲6	93	97	▲4	33	45	▲12	45	50	▲5	42	39	▲3	867	851	▲16
生活関連サービス 業, 娯楽業	208	209	▲1	68	63	▲5	54	75	▲21	46	44	▲2	27	24	▲3	24	32	▲8	13	25	▲12	5	14	▲9	445	486	▲41
教育, 学習支援業	109	138	▲29	6	6	0	3	57	▲54	9	16	▲7	9	3	▲6	3	5	▲2	1	1	0	4	3	▲1	144	229	▲85
医療, 福祉	1,405	1,426	▲21	279	242	▲37	216	188	▲28	213	178	▲35	126	90	▲36	146	168	▲22	229	186	▲43	77	141	▲64	2,691	2,619	▲72
医療業	506	507	▲1	122	144	▲22	57	83	▲26	81	64	▲17	74	56	▲18	72	107	▲35	39	55	▲16	30	35	▲5	981	1,051	▲70
社会保険・社会 福祉・介護事業	887	905	▲18	157	98	▲59	156	99	▲57	132	114	▲18	52	34	▲18	74	61	▲13	188	130	▲58	47	106	▲59	1,693	1,547	▲146
複合サービス事業	41	212	▲171	38	6	▲32	6	6	0	26	15	▲11	1	10	▲9	5	11	▲6	10	7	▲3	13	2	▲11	140	269	▲129
サービス業 (他に分類されないもの)	1,352	814	▲538	118	105	▲13	162	127	▲35	129	85	▲44	58	37	▲21	9	9	0	57	61	▲4	20	13	▲7	1,905	1,251	▲654
公営(他に分類される ものを除く)・その他	61	81	▲20	8	0	▲8	13	14	▲1	9	9	0	14	6	▲8	18	14	▲4	14	6	▲8	7	8	▲1	144	138	▲6
合計	6,100	5,743	▲357	1,498	1,198	▲300	983	941	▲42	882	778	▲104	797	587	▲210	396	473	▲77	595	586	▲9	357	395	▲38	11,608	10,701	▲907

(注) パートを含む。

常用新規求職者（パートを除く）の推移（愛媛県） （離職理由別）

（単位：人、％）

	求職者計	①		②				③		
		在職者	離職者	定年	事業主 都合離職者	自己都合 離職者	自営	無業者	家事	その他
【月平均】 平成23年度	4,905 58,864 (▲8.1)	1,019 12,231 (▲3.1)	3,171 38,056 (▲9.3)	109 1,306 (▲18.4)	959 11,509 (▲18.6)	2,007 24,088 (▲3.7)	92 1,109 (▲7.3)	715 8,577 (▲9.4)	75 897 (▲3.9)	640 7,680 (▲10.0)
【月平均】 平成24年度	4,852 58,220 (▲1.1)	1,082 12,981 (▲6.1)	3,175 38,104 (▲0.1)	99 1,193 (▲8.7)	991 11,897 (▲3.4)	1,998 23,972 (▲0.5)	83 998 (▲10.0)	595 7,135 (▲16.8)	74 893 (▲0.4)	520 6,242 (▲18.7)
【月平均】 平成25年度	4,472 53,667 (▲7.8)	1,173 14,070 (▲8.4)	2,745 32,942 (▲13.5)	80 960 (▲19.5)	777 9,324 (▲21.6)	1,821 21,852 (▲8.8)	65 774 (▲22.4)	555 6,655 (▲6.7)	65 776 (▲13.1)	490 5,879 (▲5.8)
【月平均】 平成26年度	4,160 49,920 (▲7.0)	1,182 14,183 (▲0.8)	2,510 30,118 (▲8.6)	60 722 (▲24.8)	664 7,970 (▲14.5)	1,723 20,677 (▲5.4)	59 713 (▲7.9)	468 5,619 (▲15.6)	56 673 (▲13.3)	412 4,946 (▲15.9)
【月平均】 平成27年度	3,910 46,922 (▲6.0)	1,195 14,334 (▲1.1)	2,334 28,011 (▲7.0)	56 672 (▲6.9)	556 6,675 (▲16.2)	1,660 19,923 (▲3.6)	59 702 (▲1.5)	381 4,577 (▲18.5)	56 669 (▲0.6)	326 3,908 (▲21.0)
【月平均】 平成28年度	4,575 4,575 (▲16.0)	987 987 (▲16.5)	3,177 3,177 (▲15.2)	189 189 (▲2.7)	926 926 (▲22.2)	2,003 2,003 (▲13.1)	50 50 (▲21.9)	411 411 (▲20.2)	58 58 (▲22.7)	353 353 (▲19.8)
26年4月	5,805 (▲5.4)	1,147 (▲14.4)	4,030 (▲7.4)	185 (▲34.4)	1,432 (▲5.7)	2,332 (▲5.6)	77 (▲4.1)	628 (▲19.9)	75 (▲14.8)	553 (▲20.5)
5月	4,267 (▲13.7)	1,127 (▲2.0)	2,608 (▲18.3)	58 (▲38.9)	686 (▲23.8)	1,802 (▲14.7)	56 (▲32.5)	532 (▲17.5)	66 (▲7.0)	466 (▲18.8)
6月	4,180 (▲1.3)	1,151 (▲4.9)	2,547 (▲1.3)	50 (▲13.8)	673 (▲3.3)	1,768 (▲4.5)	54 (▲18.2)	482 (▲6.2)	56 (▲0.0)	426 (▲7.0)
7月	4,200 (▲7.7)	1,148 (▲0.7)	2,596 (▲10.6)	67 (▲1.5)	700 (▲15.7)	1,760 (▲8.5)	67 (▲16.3)	456 (▲9.7)	58 (▲31.8)	398 (▲13.7)
8月	3,863 (▲10.4)	1,092 (▲6.0)	2,332 (▲9.8)	49 (▲27.9)	590 (▲11.5)	1,645 (▲8.1)	46 (▲22.0)	439 (▲22.2)	56 (▲35.6)	383 (▲19.7)
9月	4,317 (▲1.5)	1,164 (▲7.8)	2,599 (▲5.5)	51 (▲5.6)	657 (▲12.6)	1,833 (▲2.6)	54 (▲5.3)	554 (▲0.2)	63 (▲1.6)	491 (▲0.4)
10月	4,200 (▲4.6)	1,141 (▲5.2)	2,599 (▲7.4)	37 (▲49.3)	592 (▲26.3)	1,906 (▲1.8)	63 (▲12.5)	460 (▲9.8)	52 (▲13.3)	408 (▲9.3)
11月	3,194 (▲13.8)	963 (▲5.9)	1,868 (▲15.6)	38 (▲25.5)	418 (▲27.2)	1,363 (▲11.6)	48 (▲9.1)	363 (▲22.8)	36 (▲28.0)	327 (▲22.1)
12月	2,833 (▲8.0)	905 (▲8.8)	1,658 (▲12.5)	42 (▲10.5)	413 (▲23.4)	1,165 (▲8.4)	37 (▲14.0)	270 (▲23.3)	29 (▲21.6)	241 (▲23.5)
27年1月	4,654 (▲6.7)	1,477 (▲3.7)	2,698 (▲6.0)	64 (▲1.5)	660 (▲8.1)	1,885 (▲6.3)	85 (▲16.4)	479 (▲17.8)	58 (▲23.7)	421 (▲17.0)
2月	4,177 (▲5.7)	1,508 (▲2.1)	2,187 (▲6.5)	48 (▲18.6)	504 (▲17.9)	1,577 (▲1.4)	57 (▲14.9)	482 (▲12.2)	68 (▲3.0)	414 (▲14.3)
3月	4,230 (▲8.3)	1,360 (▲7.5)	2,396 (▲4.8)	33 (▲35.3)	645 (▲9.4)	1,641 (▲2.4)	69 (▲4.2)	474 (▲24.3)	56 (▲27.3)	418 (▲23.9)
27年4月	5,444 (▲6.2)	1,182 (▲3.1)	3,747 (▲7.0)	184 (▲0.5)	1,190 (▲16.9)	2,305 (▲1.2)	64 (▲16.9)	515 (▲18.0)	75 (▲0.0)	440 (▲20.4)
5月	3,900 (▲8.6)	1,088 (▲3.5)	2,401 (▲7.9)	64 (▲10.3)	535 (▲22.0)	1,743 (▲3.3)	58 (▲3.6)	411 (▲22.7)	58 (▲12.1)	353 (▲24.2)
6月	4,054 (▲3.0)	1,257 (▲9.2)	2,398 (▲5.9)	38 (▲24.0)	608 (▲9.7)	1,678 (▲5.1)	71 (▲31.5)	399 (▲17.2)	66 (▲17.9)	333 (▲21.8)
7月	3,779 (▲10.0)	1,089 (▲5.1)	2,335 (▲10.1)	51 (▲23.9)	532 (▲24.0)	1,686 (▲4.2)	60 (▲10.4)	355 (▲22.1)	38 (▲34.5)	317 (▲20.4)
8月	3,648 (▲5.6)	1,110 (▲1.6)	2,156 (▲7.5)	41 (▲16.3)	467 (▲20.8)	1,588 (▲3.5)	55 (▲19.6)	382 (▲13.0)	62 (▲10.7)	320 (▲16.4)
9月	3,867 (▲10.4)	1,135 (▲2.5)	2,338 (▲10.0)	48 (▲5.9)	504 (▲23.3)	1,725 (▲5.9)	58 (▲7.4)	394 (▲28.9)	59 (▲6.3)	335 (▲31.8)
10月	3,875 (▲7.7)	1,170 (▲2.5)	2,344 (▲9.8)	40 (▲8.1)	554 (▲6.4)	1,694 (▲11.1)	55 (▲12.7)	361 (▲21.5)	46 (▲11.5)	315 (▲22.8)
11月	3,310 (▲3.6)	1,005 (▲4.4)	1,970 (▲5.5)	41 (▲7.9)	442 (▲5.7)	1,426 (▲4.6)	59 (▲22.9)	335 (▲7.7)	53 (▲47.2)	282 (▲13.8)
12月	2,845 (▲0.4)	942 (▲4.1)	1,647 (▲0.7)	45 (▲7.1)	381 (▲7.7)	1,181 (▲1.4)	38 (▲2.7)	256 (▲5.2)	37 (▲27.6)	219 (▲9.1)
28年1月	4,033 (▲13.3)	1,351 (▲8.5)	2,328 (▲13.7)	39 (▲39.1)	530 (▲19.7)	1,695 (▲10.1)	62 (▲27.1)	354 (▲26.1)	53 (▲8.6)	301 (▲28.5)
2月	4,177 (▲0.0)	1,622 (▲7.6)	2,163 (▲1.1)	40 (▲16.7)	435 (▲13.7)	1,618 (▲2.6)	65 (▲14.0)	392 (▲18.7)	66 (▲2.9)	326 (▲21.3)
3月	3,990 (▲5.7)	1,383 (▲1.7)	2,184 (▲8.8)	41 (▲24.2)	497 (▲22.9)	1,584 (▲3.5)	57 (▲17.4)	423 (▲10.8)	56 (▲0.0)	367 (▲12.2)
28年4月	4,575 (▲16.0)	987 (▲16.5)	3,177 (▲15.2)	189 (▲2.7)	926 (▲22.2)	2,003 (▲13.1)	50 (▲21.9)	411 (▲20.2)	58 (▲22.7)	353 (▲19.8)

（注）月別の（ ）内は、前年同月比を示し、年度別の（ ）内は前年同期比を示す。

【資料出所】 愛媛労働局「職業安定業務統計」

正社員職業紹介状況(原数値)

愛媛労働局

項 目	平成28年 4月	平成27年 4月	前年同月比 (差)
① 月間有効求職者数 (人) (パートタイムを除く常用)	15,614	16,911	▲ 7.7%
正社員			
② 月間有効求人数 (人)	12,446	11,544	7.8%
③ 新規求人数 (人)	4,604	4,353	5.8%
④ 就職件数 (件)	1,112	1,148	▲ 3.1%
⑤ 有効求人倍率 (倍) (②/①) (原数値)	0.80	0.68	0.12 p

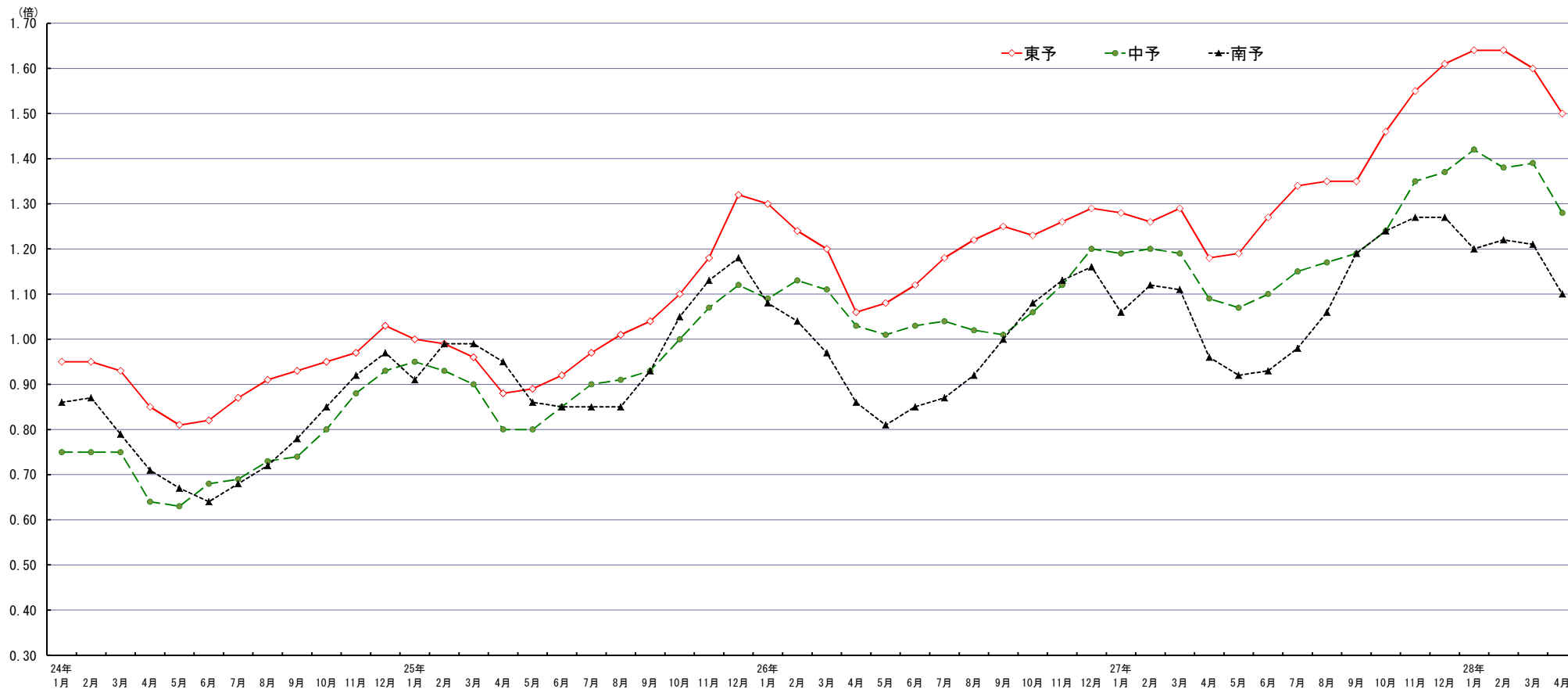
(注) 正社員の有効求人倍率は正社員の月間有効求人数をパートタイムを除く常用の月間有効求職者数で除して算出しているが、パートタイムを除く常用の月間有効求職者数には派遣労働者や契約社員を希望する者も含まれるため、厳密な意味での正社員有効求人倍率より低い値となる。

月間有効求人倍率の推移(原数値)

		28年4月	27年4月	増減率(差)
① 月間有効 求人倍率 (③/②)	東予	1.50	1.18	0.32p
	中予	1.28	1.09	0.19p
	南予	1.10	0.96	0.14p
	県計	1.32	1.10	0.22p
② 月間有効 求職者数 (人)	東予	7,056	7,745	▲ 8.9%
	中予	13,012	13,525	▲ 3.8%
	南予	3,522	3,887	▲ 9.4%
	県計	23,590	25,157	▲ 6.2%
③ 月間有効 求人数 (人)	東予	10,553	9,171	15.1%
	中予	16,639	14,751	12.8%
	南予	3,858	3,729	3.5%
	県計	31,050	27,651	12.3%

(注) 学卒を除き、パートタイムを含む。

地域別有効求人倍率の推移（原数値）



	24年	24年	24年	24年	24年	24年	24年	24年	24年	24年	24年	24年	25年	25年	25年	25年	25年	25年	25年	25年	25年	25年	25年	25年	26年	26年	26年	26年	26年	26年	26年	26年	26年	26年	26年	26年	26年	27年	27年	27年	27年	27年	27年	27年	27年	27年	27年	28年	28年	28年	28年	28年
	1月	2月	3月	4月	5月	6月	7月	8月	9月	10月	11月	12月	1月	2月	3月	4月	5月	6月	7月	8月	9月	10月	11月	12月	1月	2月	3月	4月	5月	6月	7月	8月	9月	10月	11月	12月	1月	2月	3月	4月	5月	6月	7月	8月	9月	10月	11月	12月	1月	2月	3月	4月
東予	0.95	0.95	0.93	0.85	0.81	0.82	0.87	0.91	0.93	0.95	0.97	1.03	1.00	0.99	0.96	0.88	0.89	0.92	0.97	1.01	1.04	1.10	1.18	1.32	1.30	1.24	1.20	1.06	1.08	1.12	1.18	1.22	1.25	1.23	1.26	1.29	1.28	1.26	1.29	1.18	1.19	1.27	1.34	1.35	1.35	1.46	1.55	1.61	1.64	1.64	1.60	1.50
中予	0.75	0.75	0.75	0.64	0.63	0.68	0.69	0.73	0.74	0.80	0.88	0.93	0.95	0.93	0.90	0.80	0.80	0.85	0.90	0.91	0.93	1.00	1.07	1.12	1.09	1.13	1.11	1.03	1.01	1.03	1.04	1.02	1.01	1.06	1.12	1.20	1.19	1.20	1.19	1.09	1.07	1.10	1.15	1.17	1.19	1.24	1.35	1.37	1.42	1.38	1.39	1.28
南予	0.86	0.87	0.79	0.71	0.67	0.64	0.68	0.72	0.78	0.85	0.92	0.97	0.91	0.99	0.99	0.95	0.86	0.85	0.85	0.85	0.93	1.05	1.13	1.18	1.08	1.04	0.97	0.86	0.81	0.85	0.87	0.92	1.00	1.08	1.13	1.16	1.06	1.12	1.11	0.96	0.92	0.93	0.98	1.06	1.19	1.24	1.27	1.27	1.20	1.22	1.21	1.10

一 般 職 業 紹 介 状 況

平成 28 年 4 月

愛媛労働局職業安定部職業安定課

年度・月	A 新規求職申込件数				B 月間有効求職者数				C 新規求人数		D月間有効求人数		E 就職件数				F 充足数		求人倍率 (原数値)		求人倍率 (季節調整値)		就職率 E/A(%)	充足率 F/C(%)
	常用	うち 保	うち 中高年	うち 中高年	常用	うち 保	うち 中高年	常用	常用	常用	うち 保	うち 中高年	常用	うち 保	うち 中高年	常用	新規	有効	新規	有効				
平成 27 年度	68,669	68,386	19,375	26,107	275,105	274,411	108,355	114,691	130,303	111,706	350,234	303,401	26,274	23,988	6,643	9,318	25,529	23,461	1.90	1.27	*	*	38.3	19.6
月平均	5,722	5,699	1,615	2,176	22,925	22,868	9,030	9,558	10,859	9,309	29,186	25,283	2,190	1,999	554	777	2,127	1,955	—	—	*	*	—	—
平成 27 年 4 月	8,315	8,295	2,973	3,545	25,157	25,114	9,527	10,678	10,701	9,332	27,651	24,451	2,532	2,359	541	909	2,452	2,317	1.29	1.10	1.79	1.18	30.5	22.9
平成 27 年 5 月	5,909	5,892	1,675	2,191	24,759	24,712	9,679	10,432	9,371	7,920	26,778	23,370	2,278	2,107	591	789	2,204	2,055	1.59	1.08	1.78	1.20	38.6	23.5
平成 27 年 6 月	5,993	5,917	1,618	2,259	24,776	24,655	9,875	10,420	10,816	9,078	27,816	23,860	2,465	2,208	637	869	2,371	2,135	1.80	1.12	1.84	1.21	41.1	21.9
平成 27 年 7 月	5,510	5,428	1,562	2,113	23,707	23,548	9,755	9,848	10,866	9,539	27,989	24,122	2,197	2,010	575	743	2,138	1,959	1.97	1.18	1.86	1.24	39.9	19.7
平成 27 年 8 月	5,208	5,192	1,466	1,904	23,029	22,919	9,532	9,551	9,537	8,424	27,783	24,281	1,928	1,797	509	633	1,873	1,754	1.83	1.21	1.78	1.25	37.0	19.6
平成 27 年 9 月	5,664	5,658	1,562	2,051	23,084	23,047	9,477	9,571	10,925	9,425	28,564	25,089	2,105	1,943	550	704	2,011	1,876	1.93	1.24	1.92	1.27	37.2	18.4
平成 27 年 10 月	5,661	5,652	1,668	2,153	23,126	23,098	9,311	9,631	12,452	10,340	30,206	25,925	2,168	1,968	550	796	2,114	1,940	2.20	1.31	1.94	1.28	38.3	17.0
平成 27 年 11 月	4,735	4,725	1,313	1,764	21,918	21,888	8,821	9,098	10,476	8,920	30,663	26,182	2,026	1,824	594	753	1,952	1,765	2.21	1.40	1.86	1.30	42.8	18.6
平成 27 年 12 月	4,183	4,164	1,157	1,562	20,406	20,372	8,181	8,525	9,386	7,838	29,177	24,828	1,820	1,598	492	676	1,794	1,582	2.24	1.43	1.79	1.29	43.5	19.1
平成 28 年 1 月	5,727	5,714	1,620	2,117	20,716	20,686	8,252	8,596	12,751	10,868	30,091	25,891	1,781	1,590	428	635	1,729	1,547	2.23	1.45	2.22	1.34	31.1	13.6
平成 28 年 2 月	6,004	5,997	1,373	2,245	21,899	21,872	8,073	9,005	12,032	10,558	31,444	27,437	2,313	2,139	597	804	2,272	2,115	2.00	1.44	1.98	1.34	38.5	18.9
平成 28 年 3 月	5,760	5,752	1,388	2,203	22,528	22,500	7,872	9,336	10,990	9,464	32,072	27,965	2,661	2,445	579	1,007	2,619	2,416	1.91	1.42	2.08	1.39	46.2	23.8
平成 28 年 4 月	7,179	7,164	2,600	3,183	23,590	23,556	8,629	10,169	11,608	9,823	31,050	26,915	2,323	2,147	491	797	2,287	2,115	1.62	1.32	2.23	1.42	32.4	19.7
前年同月比	▲ 13.7	▲ 13.6	▲ 12.5	▲ 10.2	▲ 6.2	▲ 6.2	▲ 9.4	▲ 4.8	8.5	5.3	12.3	10.1	▲ 8.3	▲ 9.0	▲ 9.2	▲ 12.3	▲ 6.7	▲ 8.7	0.33p	0.22p	0.15p	0.03p	1.9p	▲ 3.2p

(注) ・求人倍率(季節調整値)の前年同月比の数値は、前月比の数値である。

(公共職業安定所別)

中予	松山	▲ 12.9	▲ 12.8	▲ 13.8	▲ 8.0	▲ 3.8	▲ 3.8	▲ 8.9	0.3	6.2	4.8	12.8	11.4	▲ 9.2	▲ 10.1	▲ 22.3	▲ 8.5	▲ 4.1	▲ 5.6	0.29p	0.19p	*	1.0p	▲ 1.8p
		3,692	3,686	1,316	1,571	13,012	12,998	4,565	5,342	6,100	4,885	16,639	13,900	928	852	174	323	995	907	1.65	1.28	*	25.1	16.3
東予	今治	▲ 21.0	▲ 21.2	▲ 7.2	▲ 15.2	▲ 14.0	▲ 14.0	▲ 7.7	▲ 10.1	25.0	22.3	19.6	17.8	▲ 6.1	▲ 8.9	29.2	2.0	▲ 11.6	▲ 13.9	0.81p	0.48p	*	6.8p	▲ 7.4p
		683	682	271	329	2,157	2,155	911	1,001	1,498	1,394	3,657	3,348	292	276	84	104	267	253	2.19	1.70	*	42.8	17.8
	新居浜	▲ 8.4	▲ 8.4	0.0	▲ 1.3	▲ 1.8	▲ 1.8	▲ 1.5	▲ 1.3	4.5	▲ 2.6	10.3	2.8	▲ 6.9	▲ 6.3	▲ 13.3	▲ 8.9	▲ 4.3	▲ 5.1	0.19p	0.15p	*	0.6p	▲ 2.1p
		633	632	208	293	1,903	1,901	668	830	983	797	2,643	2,136	242	223	52	92	222	205	1.55	1.39	*	38.2	22.6
西条	▲ 4.3	▲ 4.7	0.5	▲ 4.4	▲ 10.5	▲ 10.6	▲ 11.8	▲ 12.5	13.4	4.4	12.9	10.5	▲ 7.1	▲ 8.1	▲ 13.8	▲ 28.6	▲ 8.5	▲ 8.9	0.23p	0.28p	*	▲ 1.1p	▲ 5.3p	
	598	594	219	263	1,679	1,670	655	742	882	755	2,306	2,019	209	194	50	65	195	184	1.47	1.37	*	34.9	22.1	
四国中央	▲ 12.6	▲ 12.6	▲ 20.3	▲ 17.6	▲ 7.5	▲ 7.4	▲ 7.9	▲ 12.5	35.8	26.3	16.4	11.9	▲ 2.0	▲ 2.6	▲ 10.3	▲ 15.6	▲ 4.1	▲ 6.9	0.65p	0.31p	*	4.8p	▲ 11.0p	
	438	438	126	168	1,317	1,317	468	552	797	726	1,947	1,823	194	185	35	54	212	201	1.82	1.48	*	44.3	26.6	
南予	八幡浜	▲ 25.7	▲ 25.1	▲ 18.2	▲ 33.3	▲ 16.3	▲ 16.0	▲ 11.1	▲ 21.6	▲ 16.3	▲ 17.7	5.6	6.3	▲ 28.3	▲ 31.1	▲ 8.0	▲ 43.9	▲ 29.5	▲ 31.2	0.13p	0.23p	*	▲ 1.3p	▲ 4.7p
		335	334	153	160	1,039	1,036	442	505	396	381	1,175	1,151	114	102	23	37	98	95	1.18	1.13	*	34.0	24.7
	宇和島	▲ 14.7	▲ 14.4	▲ 19.7	▲ 4.3	▲ 3.6	▲ 3.5	▲ 13.0	▲ 2.5	1.5	1.1	▲ 0.1	▲ 1.3	▲ 9.8	▲ 8.3	0.0	▲ 17.6	▲ 14.1	▲ 16.6	0.19p	0.04p	*	2.1p	▲ 4.8p
505		504	200	267	1,568	1,565	609	792	595	571	1,658	1,589	193	176	42	70	158	146	1.18	1.06	*	38.2	26.6	
大洲	▲ 16.4	▲ 16.5	▲ 20.1	▲ 14.8	▲ 10.1	▲ 10.0	▲ 22.4	▲ 12.5	▲ 9.6	▲ 18.4	7.2	4.5	5.6	7.8	10.7	10.6	12.9	7.8	0.09p	0.18p	*	10.7p	7.8p	
	295	294	107	132	915	914	311	405	357	314	1,025	949	151	139	31	52	140	124	1.21	1.12	*	51.2	39.2	

(注) ・公共職業安定所別上段は対前年同月比、下段は原数値である。 ・新規学卒を除きパートタイムを含む。

一般職業紹介状況（全数）

平成28年4月

項目 年月	月間有効求職者		月間有効求人数		有効求人倍率		新規求職者数		新規求人数		新規求人倍率		就職件数
	季調値 対前月	原数値 対前年 同月	季調値 対前月	原数値 対前年 同月	季節 調整値	原数値	季調値 対前月	原数値 対前年 同月	季調値 対前月	原数値 対前年 同月	季節 調整値	原数値	原数値 対前年 同月
	増減率	増減率	増減率	増減率			増減率	増減率	増減率	増減率			増減率
	%	%	%	%	倍	倍	%	%	%	%	倍	倍	%
平成21年	—	▲ 19.3	—	▲ 22.0	—	0.55	—	▲ 12.8	—	▲ 16.8	—	0.92	▲ 5.3
平成22年	—	▲ 0.9	—	▲ 9.0	—	0.61	—	▲ 0.1	—	▲ 8.5	—	1.00	▲ 1.5
平成23年	—	▲ 5.6	—	▲ 16.0	—	0.75	—	▲ 5.3	—	▲ 10.7	—	1.17	▲ 1.3
平成24年	—	▲ 0.1	—	▲ 7.5	—	0.80	—	▲ 2.8	—	▲ 7.0	—	1.28	▲ 0.7
平成25年	—	▲ 5.4	—	▲ 12.8	—	0.96	—	▲ 5.7	—	▲ 9.8	—	1.50	▲ 2.1
平成26年	—	▲ 7.0	—	▲ 6.3	—	1.10	—	▲ 5.7	—	▲ 3.8	—	1.65	▲ 2.7
平成27年	—	▲ 6.4	—	▲ 4.0	—	1.22	—	▲ 5.6	—	▲ 3.9	—	1.81	▲ 5.4
平成21年度	—	▲ 16.8	—	▲ 19.3	—	0.54	—	▲ 7.8	—	▲ 12.6	—	0.92	▲ 7.6
平成22年度	—	▲ 2.8	—	▲ 18.3	—	0.65	—	▲ 0.2	—	▲ 14.7	—	1.05	▲ 1.5
平成23年度	—	▲ 5.4	—	▲ 9.9	—	0.76	—	▲ 6.8	—	▲ 6.2	—	1.20	▲ 3.1
平成24年度	—	▲ 0.2	—	▲ 10.1	—	0.83	—	▲ 1.9	—	▲ 7.9	—	1.32	▲ 0.1
平成25年度	—	▲ 6.5	—	▲ 12.7	—	1.00	—	▲ 5.9	—	▲ 10.8	—	1.56	▲ 1.0
平成26年度	—	▲ 6.9	—	▲ 2.8	—	1.11	—	▲ 6.1	—	▲ 1.3	—	1.68	▲ 4.2
平成27年度	—	▲ 5.9	—	▲ 8.1	—	1.27	—	▲ 5.5	—	▲ 6.9	—	1.90	▲ 4.7
《平成25年度》													
4月	▲ 1.1	▲ 4.0	▲ 0.4	▲ 13.1	0.91	0.85	▲ 2.4	▲ 3.5	▲ 0.6	▲ 17.5	1.48	1.06	▲ 1.2
5月	▲ 0.2	▲ 5.2	▲ 2.2	▲ 14.4	0.94	0.84	▲ 2.0	▲ 6.2	▲ 3.4	▲ 14.6	1.50	1.35	▲ 1.5
6月	▲ 0.6	▲ 5.5	▲ 0.9	▲ 14.4	0.95	0.87	▲ 1.7	▲ 7.0	▲ 3.2	▲ 6.5	1.49	1.50	▲ 4.2
7月	▲ 0.6	▲ 5.7	▲ 1.4	▲ 16.0	0.97	0.92	▲ 0.9	▲ 4.1	▲ 0.2	▲ 13.2	1.47	1.53	▲ 2.8
8月	▲ 1.3	▲ 7.4	▲ 1.5	▲ 10.1	0.97	0.93	▲ 0.9	▲ 8.5	▲ 0.2	▲ 2.7	1.48	1.53	▲ 9.7
9月	▲ 0.4	▲ 6.3	▲ 2.5	▲ 12.0	0.99	0.96	▲ 0.5	▲ 4.1	▲ 5.5	▲ 11.7	1.56	1.55	▲ 0.2
10月	▲ 1.1	▲ 7.4	▲ 1.8	▲ 12.4	1.02	1.04	▲ 4.1	▲ 9.5	▲ 0.6	▲ 13.5	1.61	1.83	▲ 2.1
11月	▲ 0.5	▲ 8.6	▲ 1.1	▲ 11.5	1.04	1.12	▲ 2.3	▲ 9.3	▲ 2.5	▲ 4.5	1.54	1.85	▲ 3.3
12月	▲ 1.1	▲ 8.2	▲ 2.4	▲ 13.2	1.07	1.20	▲ 0.6	▲ 3.6	▲ 10.4	▲ 15.9	1.71	2.16	▲ 2.8
26年 1月	▲ 0.6	▲ 6.5	▲ 0.1	▲ 12.6	1.07	1.16	▲ 1.9	▲ 1.7	▲ 5.5	▲ 11.5	1.58	1.57	▲ 2.2
2月	▲ 0.4	▲ 6.8	▲ 0.5	▲ 11.7	1.07	1.15	▲ 3.5	▲ 7.2	▲ 2.0	▲ 12.1	1.67	1.72	▲ 4.1
3月	▲ 1.5	▲ 7.4	▲ 0.3	▲ 11.7	1.09	1.12	▲ 1.1	▲ 6.5	▲ 2.0	▲ 7.5	1.66	1.52	▲ 3.5
《平成26年度》													
26年 4月	▲ 0.5	▲ 7.5	▲ 0.6	▲ 10.5	1.09	1.01	▲ 1.3	▲ 5.0	▲ 0.1	▲ 7.6	1.64	1.20	▲ 0.6
5月	▲ 0.6	▲ 8.0	▲ 1.7	▲ 10.1	1.11	1.00	▲ 1.1	▲ 9.8	▲ 5.4	▲ 6.3	1.75	1.59	▲ 4.1
6月	▲ 0.4	▲ 6.5	▲ 0.0	▲ 10.6	1.12	1.03	▲ 3.6	▲ 2.3	▲ 2.8	▲ 11.9	1.64	1.64	▲ 0.9
7月	▲ 0.6	▲ 6.5	▲ 0.4	▲ 7.9	1.12	1.06	▲ 4.5	▲ 6.2	▲ 2.5	▲ 7.1	1.67	1.75	▲ 5.4
8月	▲ 0.2	▲ 6.7	▲ 0.9	▲ 6.9	1.11	1.07	▲ 0.8	▲ 9.3	▲ 0.8	▲ 1.6	1.65	1.71	▲ 5.4
9月	▲ 0.8	▲ 6.7	▲ 1.0	▲ 4.7	1.11	1.08	▲ 1.6	▲ 2.6	▲ 2.4	▲ 1.2	1.64	1.61	▲ 0.2
10月	▲ 0.3	▲ 6.7	▲ 1.7	▲ 0.2	1.09	1.12	▲ 0.4	▲ 4.4	▲ 0.8	▲ 3.0	1.62	1.85	▲ 8.0
11月	▲ 1.1	▲ 7.1	▲ 1.1	▲ 3.2	1.09	1.16	▲ 3.6	▲ 12.3	▲ 1.7	▲ 6.7	1.65	1.96	▲ 11.0
12月	▲ 0.8	▲ 6.9	▲ 0.7	▲ 4.9	1.09	1.22	▲ 0.0	▲ 7.1	▲ 0.5	▲ 9.4	1.64	2.10	▲ 3.3
27年 1月	▲ 0.3	▲ 7.2	▲ 1.3	▲ 4.1	1.10	1.20	▲ 3.5	▲ 7.6	▲ 4.9	▲ 1.0	1.66	1.68	▲ 4.0
2月	▲ 0.6	▲ 6.3	▲ 2.0	▲ 1.5	1.13	1.21	▲ 2.9	▲ 3.6	▲ 2.2	▲ 1.2	1.75	1.77	▲ 3.1
3月	▲ 2.1	▲ 6.9	▲ 0.7	▲ 0.0	1.16	1.21	▲ 7.4	▲ 8.0	▲ 2.4	▲ 3.3	1.85	1.70	▲ 4.4
《平成27年度》													
27年 4月	▲ 0.5	▲ 7.0	▲ 1.2	▲ 1.1	1.18	1.10	▲ 7.5	▲ 4.7	▲ 4.2	▲ 2.2	1.79	1.29	▲ 8.0
5月	▲ 0.6	▲ 8.1	▲ 1.0	▲ 1.1	1.20	1.08	▲ 0.3	▲ 10.0	▲ 0.9	▲ 10.3	1.78	1.59	▲ 12.5
6月	▲ 0.4	▲ 5.9	▲ 1.3	▲ 2.5	1.21	1.12	▲ 0.2	▲ 3.1	▲ 3.4	▲ 6.8	1.84	1.80	▲ 0.4
7月	▲ 0.8	▲ 7.2	▲ 1.0	▲ 3.6	1.24	1.18	▲ 2.0	▲ 8.3	▲ 0.8	▲ 3.6	1.86	1.97	▲ 5.5
8月	▲ 0.2	▲ 6.7	▲ 0.8	▲ 5.1	1.25	1.21	▲ 0.3	▲ 5.9	▲ 4.0	▲ 0.9	1.78	1.83	▲ 0.7
9月	▲ 1.0	▲ 7.5	▲ 1.0	▲ 5.9	1.27	1.24	▲ 2.2	▲ 10.0	▲ 5.5	▲ 7.8	1.92	1.93	▲ 13.8
10月	▲ 0.7	▲ 6.3	▲ 1.4	▲ 9.4	1.28	1.31	▲ 3.4	▲ 6.2	▲ 4.2	▲ 11.4	1.94	2.20	▲ 8.4
11月	▲ 0.5	▲ 4.6	▲ 1.8	▲ 14.8	1.30	1.40	▲ 1.5	▲ 2.7	▲ 2.3	▲ 15.7	1.86	2.21	▲ 1.4
12月	▲ 0.7	▲ 2.6	▲ 0.1	▲ 14.0	1.29	1.43	▲ 0.1	▲ 2.5	▲ 3.9	▲ 9.4	1.79	2.24	▲ 0.6
28年 1月	▲ 1.9	▲ 5.2	▲ 2.0	▲ 14.9	1.34	1.45	▲ 9.4	▲ 13.3	▲ 12.6	▲ 14.8	2.22	2.23	▲ 5.7
2月	▲ 1.4	▲ 3.7	▲ 1.0	▲ 14.4	1.34	1.44	▲ 10.5	▲ 0.7	▲ 1.6	▲ 14.2	1.98	2.00	▲ 3.4
3月	▲ 3.9	▲ 4.4	▲ 0.2	▲ 12.8	1.39	1.42	▲ 14.7	▲ 5.0	▲ 10.5	▲ 6.4	2.08	1.91	▲ 2.1
《平成28年度》													
28年 4月	▲ 1.0	▲ 6.2	▲ 1.3	▲ 12.3	1.42	1.32	▲ 3.8	▲ 13.7	▲ 11.3	▲ 8.5	2.23	1.62	▲ 8.3

(注) 1 新規卒者を除きパートタイムを含む
 2 平成27年12月以前の数値は新季節指数により改訂されている。

平成28年度 マッチング機能に関する業務実績(安定所別)

平成28年4月

愛媛労働局

主要指標	就職件数 (常用)	充足件数 (常用、受理地ベース)	雇用保険受給者の 早期再就職件数
松 山	852	907	—
今 治	276	253	—
八幡浜	102	95	—
宇和島	176	146	—
新居浜	223	205	—
西 条	194	184	—
四国中央	185	201	—
大 洲	139	124	—
合 計	2,147	2,115	—

有効求人倍率の推移（季節調整値）

（新規卒者を除きパートタイムを含む）

愛媛労働局

	1月	2月	3月	4月	5月	6月	7月	8月	9月	10月	11月	12月	年計	年度計
昭和 38年	0.19	0.28	0.29	0.31	0.31	0.31	0.35	0.31	0.29	0.34	0.33	0.32	0.31	0.32
39年	0.33	0.33	0.31	0.36	0.37	0.36	0.35	0.35	0.33	0.34	0.33	0.34	0.34	0.34
40年	0.32	0.32	0.30	0.28	0.28	0.28	0.28	0.29	0.28	0.29	0.30	0.28	0.29	0.29
41年	0.29	0.29	0.30	0.32	0.33	0.33	0.35	0.37	0.38	0.38	0.36	0.38	0.34	0.37
42年	0.41	0.41	0.45	0.45	0.47	0.49	0.50	0.51	0.47	0.51	0.53	0.55	0.48	0.51
43年	0.59	0.56	0.53	0.53	0.55	0.59	0.58	0.58	0.58	0.58	0.60	0.58	0.58	0.59
44年	0.59	0.63	0.67	0.66	0.67	0.67	0.63	0.67	0.68	0.66	0.69	0.67	0.66	0.69
45年	0.74	0.78	0.78	0.84	0.76	0.75	0.84	0.79	0.88	0.92	0.92	0.91	0.83	0.85
46年	0.88	0.84	0.81	0.77	0.80	0.77	0.76	0.73	0.73	0.73	0.72	0.72	0.77	0.73
47年	0.66	0.66	0.67	0.68	0.70	0.70	0.72	0.77	0.74	0.83	0.87	0.97	0.76	0.84
48年	0.95	1.02	1.10	1.13	1.12	1.19	1.14	1.18	1.20	1.24	1.20	1.16	1.15	1.17
49年	1.16	1.10	1.05	1.03	1.00	0.96	0.92	0.85	0.78	0.76	0.69	0.65	0.90	0.77
50年	0.63	0.61	0.57	0.57	0.55	0.52	0.54	0.54	0.55	0.55	0.55	0.56	0.56	0.56
51年	0.59	0.60	0.61	0.62	0.63	0.57	0.58	0.59	0.56	0.54	0.51	0.50	0.57	0.55
52年	0.51	0.50	0.51	0.50	0.48	0.49	0.48	0.46	0.51	0.47	0.46	0.42	0.49	0.47
53年	0.43	0.44	0.43	0.44	0.45	0.46	0.48	0.46	0.48	0.48	0.50	0.48	0.46	0.49
54年	0.53	0.54	0.54	0.56	0.57	0.57	0.57	0.60	0.62	0.64	0.67	0.67	0.59	0.62
55年	0.66	0.66	0.70	0.72	0.69	0.69	0.66	0.66	0.63	0.63	0.61	0.62	0.66	0.65
56年	0.62	0.63	0.62	0.62	0.61	0.62	0.64	0.62	0.60	0.60	0.58	0.60	0.61	0.60
57年	0.58	0.58	0.54	0.55	0.57	0.56	0.57	0.56	0.57	0.56	0.56	0.55	0.56	0.56
58年	0.56	0.55	0.57	0.58	0.58	0.57	0.58	0.59	0.59	0.60	0.63	0.59	0.58	0.60
59年	0.61	0.62	0.62	0.60	0.61	0.62	0.60	0.63	0.65	0.64	0.65	0.66	0.63	0.64
60年	0.67	0.68	0.68	0.68	0.66	0.67	0.66	0.65	0.66	0.64	0.61	0.63	0.66	0.65
61年	0.64	0.64	0.64	0.62	0.62	0.65	0.62	0.62	0.60	0.63	0.61	0.59	0.62	0.61
62年	0.58	0.59	0.59	0.60	0.60	0.63	0.68	0.68	0.74	0.77	0.79	0.82	0.67	0.73
63年	0.84	0.86	0.87	0.94	0.96	0.96	0.95	0.98	0.96	0.98	1.01	1.02	0.95	0.99
平成 元年	1.04	1.03	1.08	1.07	1.11	1.11	1.07	1.10	1.11	1.13	1.13	1.17	1.09	1.14
2年	1.23	1.26	1.26	1.23	1.22	1.23	1.26	1.24	1.25	1.25	1.29	1.28	1.25	1.26
3年	1.29	1.31	1.34	1.34	1.35	1.38	1.36	1.30	1.30	1.29	1.30	1.27	1.32	1.31
4年	1.27	1.26	1.28	1.23	1.21	1.16	1.15	1.14	1.15	1.13	1.09	1.05	1.18	1.12
5年	1.05	1.04	1.02	0.98	0.96	0.95	0.93	0.94	0.89	0.87	0.84	0.84	0.94	0.89
6年	0.84	0.84	0.84	0.85	0.87	0.86	0.87	0.91	0.90	0.87	0.85	0.88	0.86	0.87
7年	0.87	0.87	0.85	0.84	0.82	0.83	0.82	0.84	0.84	0.85	0.85	0.86	0.84	0.84
8年	0.84	0.83	0.84	0.87	0.89	0.91	0.92	0.89	0.88	0.88	0.89	0.89	0.88	0.89
9年	0.91	0.90	0.90	0.89	0.92	0.93	0.93	0.91	0.92	0.91	0.91	0.87	0.91	0.88
10年	0.84	0.82	0.77	0.76	0.73	0.71	0.70	0.70	0.70	0.70	0.69	0.69	0.73	0.70
11年	0.68	0.67	0.67	0.65	0.65	0.64	0.63	0.62	0.62	0.63	0.64	0.64	0.64	0.64
12年	0.64	0.64	0.65	0.67	0.67	0.66	0.68	0.68	0.67	0.66	0.66	0.66	0.66	0.67
13年	0.67	0.67	0.68	0.68	0.68	0.69	0.67	0.67	0.66	0.64	0.62	0.59	0.66	0.65
14年	0.61	0.63	0.65	0.63	0.62	0.62	0.62	0.62	0.63	0.63	0.64	0.63	0.63	0.63
15年	0.62	0.61	0.61	0.62	0.62	0.62	0.63	0.65	0.67	0.71	0.70	0.71	0.65	0.68
16年	0.74	0.73	0.73	0.72	0.74	0.77	0.77	0.76	0.76	0.77	0.79	0.79	0.75	0.77
17年	0.80	0.81	0.83	0.81	0.81	0.81	0.83	0.85	0.87	0.86	0.86	0.88	0.83	0.86
18年	0.90	0.89	0.89	0.90	0.90	0.90	0.89	0.87	0.87	0.88	0.87	0.88	0.89	0.88
19年	0.88	0.89	0.89	0.89	0.90	0.88	0.87	0.87	0.85	0.84	0.85	0.86	0.87	0.87
20年	0.89	0.86	0.89	0.89	0.88	0.87	0.86	0.85	0.81	0.79	0.78	0.76	0.85	0.78
21年	0.67	0.62	0.58	0.54	0.52	0.53	0.52	0.52	0.53	0.53	0.54	0.53	0.55	0.54
22年	0.54	0.55	0.56	0.59	0.57	0.57	0.61	0.61	0.65	0.67	0.68	0.71	0.61	0.65
23年	0.72	0.73	0.73	0.75	0.75	0.74	0.75	0.76	0.76	0.76	0.76	0.75	0.75	0.76
24年	0.76	0.76	0.78	0.78	0.78	0.79	0.80	0.82	0.82	0.83	0.85	0.86	0.80	0.83
25年	0.88	0.89	0.90	0.91	0.94	0.95	0.97	0.97	0.99	1.02	1.04	1.07	0.96	1.00
26年	1.07	1.07	1.09	1.09	1.11	1.12	1.12	1.11	1.11	1.09	1.09	1.09	1.10	1.11
27年	1.10	1.13	1.16	1.18	1.20	1.21	1.24	1.25	1.27	1.28	1.30	1.29	1.22	1.27
28年	1.34	1.34	1.39	1.42										

※ 1 季節調整法はセンサス局法Ⅱ(X-12-ARIMA)による。
 なお、平成27年12月以前の数値は新季節指数により改訂されている。
 2 年計及び年度計は原数値。

用 語	解 説
季節調整値	<p>求人数や求職者数は経済状況だけではなく、季節的な理由により、一定の規則性をもって変化するため、数字(原数値)をみるだけでは、その変化が経済状況によるものか、季節的な理由によるものかわからないため、「季節的な変化を取り除いた数値」で比較する必要があり、これを「季節調整」といい、季節調整を行った数値を「季節調整値」という。 (季節調整値＝原数値÷季節指数×100)</p>
新規求人数	<p>期間中に新たに受け付けた求人数(採用予定人員)。</p>
月間有効求人数	<p>前月から繰越された有効求人(前月末日現在において、求人票の有効期限が翌月以降にまたがっている未充足の求人数をいう。)と当月の「新規求人数」の合計数。</p>
新規求職申込件数	<p>期間中に新たに受け付けた求職申込みの件数。</p>
月間有効求職者数	<p>前月から繰越された有効求職者数(前月末日現在において、求職票の有効期限が翌月以降にまたがっている就職未決定の求職者をいう。)と当月の「新規求職申込件数」の合計数。</p>
新規求人倍率	<p>新規求職者に対する新規求人数の割合をいい、「新規求人数」を「新規求職申込件数」で除して得た数値。</p>
有効求人倍率	<p>有効求職者に対する有効求人数の割合をいい、「月間有効求人数」を「月間有効求職者数」で除して得た数値。</p>
正社員	<p>雇用期間の定めのないフルタイムのうち、勤め先で正社員・正職員などと呼称される正規労働者。</p>