

愛媛労働局発表
平成28年3月28日(月)

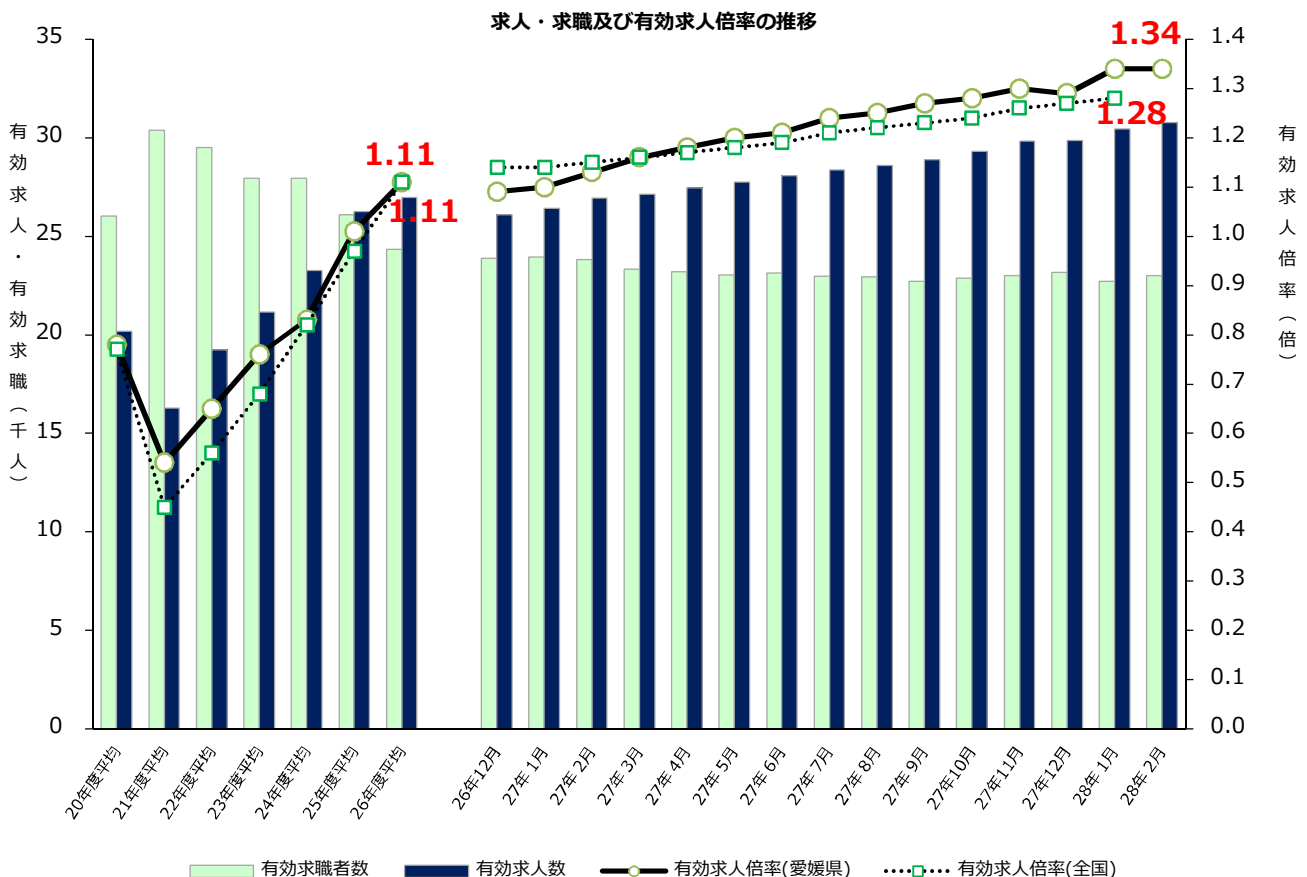
愛媛労働局職業安定部職業安定課
 担当 課長 友田 哲夫
 課長補佐 中山 圭二
 地方労働市場情報官 和田 雅裕
 電話 089-943-5221

管内の雇用失業情勢（平成28年2月分）について
— 有効求人倍率は1.34倍(季節調整値) —
前月と同水準

愛媛労働局では、公共職業安定所（ハローワーク）における求人、求職、就職の状況をとりまとめ、求人倍率等の指標を作成し毎月公表しています。

《ポイント》

- 有効求人倍率（季節調整値）は、1.34倍で前月と同水準となった。
 地域別（原数値）では、すべての地域で前年同月を上回った。
 正社員求人倍率（原数値）は、0.88倍で前年同月比で0.15ポイント上昇した。
- 新規求人数（原数値）は、前年同月比で9か月連続で増加した。
 主な産業別では、「製造業」、「運輸業、郵便業」、「卸売業、小売業」、「宿泊業、飲食サービス業」、「医療、福祉」、「サービス業」で前年同月を上回った。
 一方、「建設業」では前年同月を下回った。
- 新規求職者数（原数値）は、前年同月比で2か月ぶりで増加した。



(注) 月別の有効求職者数、有効求人数、有効求人倍率は季節調整値。なお、平成27年12月以前の数値は新季節指数により改訂されている。

管内の雇用失業情勢(平成28年2月分)概要

I 主要指標

1 求人倍率 [資料P11.13]

項目	28年2月	前月差	ポイント (前月差)
有効求人倍率	1.34 倍	0.00 p	前月と同水準
有効求人	30,770	1.0 %	前月比で14か月連続増加 307
有効求職	23,022	1.4 %	前月比で2か月ぶり増加 310
新規求人倍率	1.98 倍	▲ 0.24 p	前月差で2か月ぶり低下
新規求人	11,715	▲ 1.6 %	前月比で2か月ぶり減少 ▲ 185
新規求職	5,912	10.5 %	前月比で3か月ぶり増加 563

(注) 数値は季節調整値

【正社員求人】 [資料P7]

項目	28年2月	前年同月差	ポイント
正社員有効求人倍率	0.88 倍	0.15 p	前年同月差で71か月連続上昇

【地域別】 [資料P8.9]

項目	28年2月	前年同月差	ポイント
東 予	1.64 倍	0.38 p	前年同月差で13か月連続上昇
中 予	1.38 倍	0.18 p	前年同月差で49か月連続上昇
南 予	1.22 倍	0.10 p	前年同月差で13か月連続上昇

2 求人 [資料P4.5.10]

項目	28年2月	前年同月比	ポイント (前年同月差)
有効求人	31,444	14.4 %	前年同月比で9か月連続増加 3,953
新規求人	12,032	14.2 %	前年同月比で9か月連続増加 1,500
（建設業	591	▲ 8.7 %	▲ 56
（製造業	1,380	11.3 %	140
（運輸業, 郵便業	561	10.0 %	51
（卸売業, 小売業	1,887	25.4 %	382
（宿泊業, 飲食サービス業	972	10.5 %	92
（医療, 福祉	2,969	16.5 %	420
（サービス業	1,638	10.8 %	160

【一般・パート別(有効求人)状況]

一般求人は前年同月比10.5%増加、パート求人は前年同月比20.9%増加となった。

3 求 職 [資料 P10]

項 目	28年2月	前年同月比	ポイント	(前年同月差)
有 効 求 職	21,899	▲ 3.7 %	前年同月比で39か月連続減少	▲ 838
新 規 求 職	6,004	0.7 %	前年同月比で2か月ぶり増加	39

[態様別(常用新規求職者(パートを除く))状況] [資料 P6]

項 目	28年2月	前年同月比	ポイント	(前年同月差)
在 職 者	1,622	7.6 %	前年同月比で2か月ぶり増加	114
離 職 者	2,163	▲ 1.1 %	前年同月比で3か月連続減少	▲ 24
事業主都合離職者	435	▲ 13.7 %	前年同月比で3か月連続減少	▲ 69
自己都合離職者	1,618	2.6 %	前年同月比で2か月ぶり増加	41
無 業 者	392	▲ 18.7 %	前年同月比で17か月連続減少	▲ 90

[一般・パート別(有効求職)状況]

一般求職者は前年同月比5.3%減少、パート求職者は前年同月比0.1%減少となった。

4 就 職 [資料 P10]

項 目	28年2月	前年同月(期)比	ポイント	(前年同月差)	
当 月	就 職 件 数	2,313	3.4 %	前年同月比で3か月ぶり増加	76
	就 職 率	38.5 %	1.0 p	前年同月差で2か月連続上昇	
累 計 (4~2月)	就 職 件 数	23,613	▲ 5.0 %	前年同期比で減少	▲ 1,248
	就 職 率	37.5 %	0.2 p	前年同期比で上昇	

5 雇用保険関係

項 目	28年2月	前年同月比	ポイント	(前年同月差)
受給資格決定件数(一般)	1,213	▲ 4.0 %	前年同月比で2か月連続減少	▲ 51
受給者実人員	4,603	▲ 7.9 %	前年同月比で40か月連続減少	▲ 394
月末現在雇用保険被保険者数	387,895	1.7 %	前年同月比で74か月連続増加	6,411

II 雇用失業情勢判断

雇用失業情勢は、改善が進んでいる。

愛媛労働局では、こうした情勢の中、「求職者ニーズに合った正社員求人確保と能動的マッチングの推進」、「人材不足分野における求人充足サービスの一層の強化」、「地域のニーズに即した公的職業訓練への誘導」などを重点にハローワークの総力をあげて取り組むこととしている。

※ 平成28年3月分の求人倍率の公表予定日

・愛媛県内分(愛媛労働局取りまとめ) - 4月27日(水)

・全 国 分(厚生労働省取りまとめ) - 4月28日(木)

平成27年度 産業別新規求人の動向

産 業	27年	3月	4月	5月	6月	7月	8月	9月	10月	11月	12月	28年	2月	年度合計 (対前年度比) (4月～2月)
	2月													
農 林 漁 業	68	66	63	37	91	88	125	190	136	100	78	86	88	1,082
	0.0	22.2	57.5	▲ 22.9	▲ 28.3	▲ 11.1	60.3	22.6	▲ 10.5	56.3	▲ 23.5	13.2	29.4	7.2
鉱業、砕石業、砂利採取業	4	1	2	2	4	0	1	6	0	4	2	3	0	24
	100.0	▲ 66.7	▲ 50.0	-	300.0	-	▲ 75.0	500.0	▲ 100.0	100.0	100.0	▲ 50.0	▲ 100.0	▲ 7.7
建 設 業	647	615	604	517	682	652	478	748	654	528	551	751	591	6,756
	▲ 5.1	7.1	▲ 0.5	▲ 14.5	14.8	5.0	▲ 25.9	17.4	11.6	▲ 9.0	14.6	22.7	▲ 8.7	2.1
製 造 業	1,240	1,093	1,407	1,098	1,408	1,349	1,181	1,301	1,431	1,254	1,114	1,434	1,380	14,357
	0.2	▲ 7.0	4.6	▲ 9.9	21.2	7.2	6.3	9.9	14.7	20.9	11.2	18.9	11.3	10.3
食 料 品 製 造 業	296	315	467	281	398	406	208	314	497	227	265	369	293	3,725
	▲ 1.7	16.2	47.3	20.1	51.9	45.5	▲ 1.9	0.0	44.5	▲ 4.6	▲ 15.3	15.3	▲ 1.0	19.0
織 維 工 業	133	105	136	132	138	154	147	139	142	135	98	186	180	1,587
	▲ 16.9	▲ 46.4	▲ 25.3	▲ 2.9	4.5	▲ 10.5	15.7	▲ 3.5	▲ 14.5	57.0	8.9	43.1	35.3	5.9
パルプ・紙・紙加工品製造業	137	91	121	113	120	146	145	157	114	122	165	158	161	1,522
	47.3	12.3	37.5	▲ 5.0	26.3	▲ 9.9	28.3	52.4	▲ 20.3	56.4	150.0	14.5	17.5	22.5
化 学 工 業	13	12	15	11	13	11	23	13	10	23	27	22	12	180
	▲ 23.5	140.0	87.5	▲ 26.7	8.3	57.1	43.8	8.3	▲ 50.0	35.3	200.0	69.2	▲ 7.7	26.8
プラスチック製品製造業	17	18	20	24	4	20	19	6	33	13	11	17	14	181
	21.4	12.5	▲ 31.0	50.0	▲ 84.6	11.1	533.3	▲ 71.4	57.1	▲ 35.0	▲ 26.7	▲ 34.6	▲ 17.6	▲ 14.6
金属製品製造業	67	80	67	49	71	69	47	62	68	70	77	84	72	736
	26.4	25.0	26.4	▲ 36.4	26.8	0.0	▲ 23.0	40.9	▲ 1.4	▲ 16.7	67.4	82.6	7.5	9.5
はん用機械器具製造業	72	53	58	72	81	55	105	92	57	100	75	52	111	858
	41.2	6.0	16.0	35.8	50.0	▲ 9.8	90.9	53.3	62.9	72.4	41.5	▲ 16.1	54.2	40.0
生産用機械器具製造業	45	37	48	41	53	34	59	66	46	69	53	47	57	573
	7.1	▲ 5.1	▲ 7.7	64.0	12.8	▲ 30.6	59.5	135.7	▲ 11.5	86.5	152.4	20.5	26.7	32.6
電子部品・デバイス・電子回路製造業	11	2	15	4	15	5	1	9	1	9	3	22	10	94
	37.5	▲ 94.1	275.0	▲ 81.0	▲ 40.0	▲ 28.6	▲ 90.0	28.6	▲ 50.0	125.0	▲ 57.1	2100.0	▲ 9.1	▲ 5.1
電気機械器具製造業	80	25	31	82	29	35	56	52	36	79	44	26	72	542
	1.3	▲ 54.5	▲ 80.6	▲ 13.7	▲ 58.0	▲ 7.9	▲ 21.1	36.8	▲ 7.7	0.0	83.3	▲ 25.7	▲ 10.0	▲ 25.5
輸送用機械器具製造業	216	212	306	154	354	303	234	265	289	258	202	311	252	2,928
	▲ 16.3	1.9	10.1	▲ 41.2	45.1	15.2	22.5	0.4	31.4	23.4	▲ 12.6	12.3	16.7	10.3
その他の製造業	28	18	9	35	10	11	22	15	14	32	2	17	22	189
	64.7	0.0	▲ 25.0	75.0	▲ 66.7	▲ 26.7	83.3	▲ 42.3	7.7	68.4	▲ 90.0	112.5	▲ 21.4	▲ 6.9
電気・ガス・熱供給・水道業	1	2	0	6	4	2	4	0	3	2	1	3	5	30
	▲ 75.0	▲ 83.3	▲ 100.0	100.0	100.0	▲ 33.3	100.0	▲ 100.0	50.0	▲ 33.3	-	▲ 25.0	400.0	30.4
情 報 通 信 業	132	127	117	103	214	185	131	115	225	122	115	172	146	1,645
	3.1	▲ 0.8	▲ 25.5	▲ 18.3	▲ 15.1	42.3	12.9	▲ 25.3	47.1	▲ 6.9	▲ 23.3	10.3	10.6	▲ 0.7
情報サービス業	95	108	90	80	160	110	104	98	158	92	100	114	75	1,181
	26.7	0.0	▲ 35.3	▲ 16.7	▲ 26.3	▲ 6.8	16.9	▲ 16.2	26.4	▲ 6.1	2.0	0.9	▲ 21.1	▲ 9.5
運 輸 業 , 郵 便 業	510	479	406	427	547	505	490	624	499	490	389	551	561	5,489
	12.1	▲ 12.6	▲ 20.4	▲ 11.2	21.0	5.4	0.0	19.3	▲ 12.1	▲ 9.8	19.3	14.6	10.0	2.3
卸 売 業 , 小 売 業	1,505	1,527	1,706	1,558	1,364	1,695	1,707	1,714	2,226	1,570	1,472	2,257	1,887	19,156
	▲ 8.6	6.7	8.6	▲ 6.0	▲ 7.5	▲ 0.2	7.9	6.3	24.3	9.4	25.3	15.9	25.4	9.8
金 融 業 , 保 険 業	78	68	92	61	74	114	73	52	102	63	61	102	80	874
	8.3	▲ 12.8	▲ 24.0	▲ 28.2	7.2	8.6	▲ 14.1	▲ 22.4	24.4	▲ 36.4	1.7	14.6	2.6	▲ 7.0
不動産業、物品賃借業	66	119	135	61	110	117	81	99	121	101	124	98	91	1,138
	▲ 21.4	48.8	75.3	▲ 11.6	12.2	30.0	0.0	▲ 16.1	6.1	▲ 1.9	25.3	▲ 24.0	37.9	9.0
学術研究、専門・技術サービス業	376	283	326	295	276	318	267	235	286	317	171	242	312	3,045
	30.6	▲ 3.4	▲ 7.6	▲ 15.0	4.2	▲ 5.6	5.1	▲ 18.4	▲ 13.9	22.9	▲ 25.7	▲ 16.3	▲ 17.0	▲ 8.5
宿 泊 業 , 飲 食 サ ー ビ ス 業	880	912	851	788	788	864	745	876	934	918	649	1,016	972	9,401
	19.6	▲ 6.4	6.1	3.1	▲ 6.1	15.2	2.1	▲ 10.4	26.7	18.1	▲ 0.5	20.4	10.5	7.4
生活関連サービス業、娯楽業	318	473	486	261	543	493	272	529	458	398	376	484	546	4,846
	▲ 23.0	8.0	36.9	▲ 32.6	50.4	15.5	▲ 29.7	47.8	▲ 24.9	33.1	19.0	▲ 7.8	71.7	11.6
教 育 , 学 習 支 援 業	122	194	229	131	155	152	88	154	147	116	134	166	197	1,669
	2.5	55.2	▲ 10.5	57.8	80.2	▲ 25.5	41.9	14.1	▲ 23.8	43.2	12.6	▲ 11.7	61.5	9.2
医 療 , 福 祉	2,549	2,476	2,619	2,122	2,464	2,678	2,205	2,452	2,835	2,472	2,405	3,043	2,969	28,264
	0.7	2.4	8.1	▲ 1.7	8.9	1.7	▲ 1.3	15.1	5.6	9.3	11.7	7.3	16.5	7.4
医 療 業	1,037	966	1,051	928	992	985	868	951	1,055	905	978	1,175	1,168	11,056
	▲ 4.0	▲ 9.8	13.3	4.5	0.0	▲ 5.0	0.2	9.2	6.5	5.0	9.9	6.1	12.6	5.6
社会保険・社会福祉・介護事業	1,452	1,464	1,547	1,178	1,444	1,681	1,326	1,486	1,768	1,560	1,375	1,834	1,774	16,973
	1.5	16.0	5.8	▲ 6.6	15.5	7.3	▲ 2.2	18.9	5.6	12.6	9.4	8.1	22.2	8.7
複 合 サ ー ビ ス 専 業	93	96	269	138	106	61	92	144	382	112	76	147	79	1,606
	32.9	50.0	355.9	▲ 44.6	68.3	▲ 51.2	▲ 8.9	136.1	▲ 22.4	45.5	11.8	77.1	▲ 15.1	9.2
サ ー ビ ス 業 (他に分類されないもの)	1,478	1,590	1,251	1,631	1,860	1,469	1,466	1,575	1,878	1,795	1,374	1,882	1,638	17,819
	▲ 12.7	10.0	▲ 23.1	▲ 18.5	▲ 2.8	1.3	6.9	▲ 3.3	41.8	51.0	11.0	30.7	10.8	6.9
公務(他に分類されるものを除く)・その他	465	210	138	135	126	124	131	111	135	114	294	314	490	2,112
	7.9	32.1	▲ 12.1	▲ 17.7	20.0	55.0	10.1	11.0	33.7	▲ 2.6	▲ 27.6	59.4	5.4	5.0
合 計	10,532	10,331	10,701	9,371	10,816	10,866	9,537	10,925	12,452	10,476	9,386	12,751	12,032	119,313
	▲ 1.2	3.3	2.2	▲ 10.3	6.8	3.6	0.9	7.8	11.4	15.7	9.4	14.8	14.2	6.9

(注) 1 上段：新規求人数（原数値、パートを含む。）、下段：新規求人の対前年度比。
2 産業分類は、平成25年10月改訂の「日本標準産業分類」によるものである。

安定所別・主要産業別新規求人動向

(平成28年2月対前年増減数)

	松山			今治			新居浜			西条			四国中央			八幡浜			宇和島			大洲			県計		
	28年 2月	27年 2月	増減	28年 2月	27年 2月	増減	28年 2月	27年 2月	増減	28年 2月	27年 2月	増減	28年 2月	27年 2月	増減	28年 2月	27年 2月	増減	28年 2月	27年 2月	増減	28年 2月	27年 2月	増減	28年 2月	27年 2月	増減
農, 林, 漁業	26	18	8	2	2	0	2	4	▲2	12	2	10	2	0	2	15	8	7	27	34	▲7	2	0	2	88	68	20
鉱業, 砕石業, 砂利採取業	0	2	▲2	0	1	▲1	0	0	0	0	1	▲1	0	0	0	0	0	0	0	0	0	0	0	0	0	4	▲4
建設業	315	345	▲30	46	77	▲31	70	65	5	43	65	▲22	32	26	6	30	17	13	25	22	3	30	30	0	591	647	▲56
製造業	353	314	39	337	342	▲5	80	117	▲37	157	107	50	215	162	53	125	60	65	59	67	▲8	54	71	▲17	1,380	1,240	140
電気・ガス・ 熱供給・水道業	4	1	3	1	0	1	0	0	0	0	0	0	0	0	0	0	0	0	0	0	0	0	0	0	5	1	4
情報通信業	135	114	21	4	7	▲3	0	2	▲2	1	0	1	0	0	0	2	9	▲7	4	0	4	0	0	0	146	132	14
運輸業, 郵便業	201	197	4	65	58	7	114	103	11	49	56	▲7	76	58	18	11	5	6	20	30	▲10	25	3	22	561	510	51
卸売業, 小売業	921	757	164	143	108	35	158	152	6	180	82	98	123	76	47	86	96	▲10	212	164	48	64	70	▲6	1,887	1,505	382
金融業, 保険業	54	43	11	8	24	▲16	9	1	8	0	0	0	6	0	6	0	0	0	3	8	▲5	0	2	▲2	80	78	2
不動産業, 物品質借業	55	38	17	10	12	▲2	5	6	▲1	13	5	8	3	1	2	0	0	0	5	4	1	0	0	0	91	66	25
学術研究, 専門・ 技術サービス業	231	276	▲45	27	31	▲4	9	34	▲25	9	5	4	3	11	▲8	4	5	▲1	10	10	0	19	4	15	312	376	▲64
宿泊業, 飲食サービス業	664	473	191	70	65	5	27	44	▲17	47	60	▲13	69	97	▲28	21	34	▲13	45	65	▲20	29	42	▲13	972	880	92
生活関連サービス 業, 娯楽業	354	177	177	83	32	51	40	35	5	10	11	▲1	5	14	▲9	10	15	▲5	24	16	8	20	18	2	546	318	228
教育, 学習支援業	146	69	77	13	9	4	8	19	▲11	9	15	▲6	3	2	1	5	1	4	6	3	3	7	4	3	197	122	75
医療, 福祉	1,700	1,479	221	328	171	157	223	195	28	140	140	0	130	106	24	108	128	▲20	202	221	▲19	138	109	29	2,969	2,549	420
医療業	606	541	65	171	106	65	100	61	39	72	75	▲3	32	56	▲24	71	56	15	92	69	23	24	73	▲49	1,168	1,037	131
社会保険・社会 福祉・介護事業	1,073	885	188	157	65	92	117	133	▲16	68	65	3	98	50	48	37	72	▲35	110	146	▲36	114	36	78	1,774	1,452	322
複合サービス事業	23	48	▲25	14	6	8	1	4	▲3	15	14	1	3	0	3	2	2	0	16	1	15	5	18	▲13	79	93	▲14
サービス業 (他に分類されないもの)	1,145	1,024	121	95	70	25	175	123	52	93	120	▲27	58	47	11	40	34	6	24	45	▲21	8	15	▲7	1,638	1,478	160
公営(他に分類される ものを除く)・その他	189	202	▲13	25	32	▲7	29	51	▲22	60	31	29	65	52	13	64	62	2	40	26	14	18	9	9	490	465	25
合計	6,516	5,577	939	1,271	1,047	224	950	955	▲5	838	714	124	793	652	141	523	476	47	722	716	6	419	395	24	12,032	10,532	1,500

(注) パートを含む。

常用新規求職者（パートを除く）の推移（愛媛県） （離職理由別）

（単位：人、％）

	求職者計	①		②				③			
		在職者	離職者	定年	事業主 都合離職者	自己都合 離職者	自営	無業者	家事	その他	
【月平均】 平成22年度	5,339 64,072 (▲1.3)	1,052 12,627 (▲9.4)	3,498 41,976 (▲6.7)	133 1,600 (▲8.2)	1,178 14,136 (▲13.1)	2,085 25,015 (▲2.2)	100 1,196 (▲10.1)	789 9,469 (▲12.8)	78 933 (▲2.4)	711 8,536 (▲14.1)	
【月平均】 平成23年度	4,905 58,864 (▲8.1)	1,019 12,231 (▲3.1)	3,171 38,056 (▲9.3)	109 1,306 (▲18.4)	959 11,509 (▲18.6)	2,007 24,088 (▲3.7)	92 1,109 (▲7.3)	715 8,577 (▲9.4)	75 897 (▲3.9)	640 7,680 (▲10.0)	
【月平均】 平成24年度	4,852 58,220 (▲1.1)	1,082 12,981 (▲6.1)	3,175 38,104 (▲0.1)	99 1,193 (▲8.7)	991 11,897 (▲3.4)	1,998 23,972 (▲0.5)	83 998 (▲10.0)	595 7,135 (▲16.8)	74 893 (▲0.4)	520 6,242 (▲18.7)	
【月平均】 平成25年度	4,472 53,667 (▲7.8)	1,173 14,070 (▲8.4)	2,745 32,942 (▲13.5)	80 960 (▲19.5)	777 9,324 (▲21.6)	1,821 21,852 (▲8.8)	65 774 (▲22.4)	555 6,655 (▲6.7)	65 776 (▲13.1)	490 5,879 (▲5.8)	
【月平均】 平成26年度	4,160 49,920 (▲7.0)	1,182 14,183 (▲0.8)	2,510 30,118 (▲8.6)	60 722 (▲24.8)	664 7,970 (▲14.5)	1,723 20,677 (▲5.4)	59 713 (▲7.9)	468 5,619 (▲15.6)	56 673 (▲13.3)	412 4,946 (▲15.9)	
【月平均】 平成27年度	3,903 42,932 (▲6.0)	1,177 12,951 (▲1.0)	2,348 25,827 (▲6.8)	57 631 (▲8.4)	562 6,178 (▲15.7)	1,667 18,339 (▲3.7)	59 645 (▲0.2)	378 4,154 (▲19.3)	56 613 (▲0.6)	322 3,541 (▲21.8)	
26年2月	4,429 (▲8.1)	1,540 (▲10.4)	2,340 (▲16.8)	59 (▲28.9)	614 (▲21.4)	1,600 (▲15.3)	67 (▲13.6)	549 (▲10.0)	66 (▲21.4)	483 (▲8.2)	
3月	4,613 (▲8.2)	1,470 (▲5.7)	2,517 (▲14.3)	51 (▲29.2)	712 (▲15.6)	1,682 (▲13.3)	72 (▲4.0)	626 (▲10.2)	77 (▲14.9)	549 (▲12.9)	
26年4月	5,805 (▲5.4)	1,147 (▲14.4)	4,030 (▲7.4)	185 (▲34.4)	1,432 (▲5.7)	2,332 (▲5.6)	77 (▲4.1)	628 (▲19.9)	75 (▲14.8)	553 (▲20.5)	
5月	4,267 (▲13.7)	1,127 (▲2.0)	2,608 (▲18.3)	58 (▲38.9)	686 (▲23.8)	1,802 (▲14.7)	56 (▲32.5)	532 (▲17.5)	66 (▲7.0)	466 (▲18.8)	
6月	4,180 (▲1.3)	1,151 (▲4.9)	2,547 (▲1.3)	50 (▲13.8)	673 (▲3.3)	1,768 (▲4.5)	54 (▲18.2)	482 (▲6.2)	56 (▲0.0)	426 (▲7.0)	
7月	4,200 (▲7.7)	1,148 (▲0.7)	2,596 (▲10.6)	67 (▲1.5)	700 (▲15.7)	1,760 (▲8.5)	67 (▲16.3)	456 (▲9.7)	58 (▲31.8)	398 (▲13.7)	
8月	3,863 (▲10.4)	1,092 (▲6.0)	2,332 (▲9.8)	49 (▲27.9)	590 (▲11.5)	1,645 (▲8.1)	46 (▲22.0)	439 (▲22.2)	56 (▲35.6)	383 (▲19.7)	
9月	4,317 (▲1.5)	1,164 (▲7.8)	2,599 (▲5.5)	51 (▲5.6)	657 (▲12.6)	1,833 (▲2.6)	54 (▲5.3)	554 (▲0.2)	63 (▲1.6)	491 (▲0.4)	
10月	4,200 (▲4.6)	1,141 (▲5.2)	2,599 (▲7.4)	37 (▲49.3)	592 (▲26.3)	1,906 (▲1.8)	63 (▲12.5)	460 (▲9.8)	52 (▲13.3)	408 (▲9.3)	
11月	3,194 (▲13.8)	963 (▲5.9)	1,868 (▲15.6)	38 (▲25.5)	418 (▲27.2)	1,363 (▲11.6)	48 (▲9.1)	363 (▲22.8)	36 (▲28.0)	327 (▲22.1)	
12月	2,833 (▲8.0)	905 (▲8.8)	1,658 (▲12.5)	42 (▲10.5)	413 (▲23.4)	1,165 (▲8.4)	37 (▲14.0)	270 (▲23.3)	29 (▲21.6)	241 (▲23.5)	
27年1月	4,654 (▲6.7)	1,477 (▲3.7)	2,698 (▲6.0)	64 (▲1.5)	660 (▲8.1)	1,885 (▲6.3)	85 (▲16.4)	479 (▲17.8)	58 (▲23.7)	421 (▲17.0)	
2月	4,177 (▲5.7)	1,508 (▲2.1)	2,187 (▲6.5)	48 (▲18.6)	504 (▲17.9)	1,577 (▲1.4)	57 (▲14.9)	482 (▲12.2)	68 (▲3.0)	414 (▲14.3)	
3月	4,230 (▲8.3)	1,360 (▲7.5)	2,396 (▲4.8)	33 (▲35.3)	645 (▲9.4)	1,641 (▲2.4)	69 (▲4.2)	474 (▲24.3)	56 (▲27.3)	418 (▲23.9)	
27年4月	5,444 (▲6.2)	1,182 (▲3.1)	3,747 (▲7.0)	184 (▲0.5)	1,190 (▲16.9)	2,305 (▲1.2)	64 (▲16.9)	515 (▲18.0)	75 (▲0.0)	440 (▲20.4)	
5月	3,900 (▲8.6)	1,088 (▲3.5)	2,401 (▲7.9)	64 (▲10.3)	535 (▲22.0)	1,743 (▲3.3)	58 (▲3.6)	411 (▲22.7)	58 (▲12.1)	353 (▲24.2)	
6月	4,054 (▲3.0)	1,257 (▲9.2)	2,398 (▲5.9)	38 (▲24.0)	608 (▲9.7)	1,678 (▲5.1)	71 (▲31.5)	399 (▲17.2)	66 (▲17.9)	333 (▲21.8)	
7月	3,779 (▲10.0)	1,089 (▲5.1)	2,335 (▲10.1)	51 (▲23.9)	532 (▲24.0)	1,686 (▲4.2)	60 (▲10.4)	355 (▲22.1)	38 (▲34.5)	317 (▲20.4)	
8月	3,648 (▲5.6)	1,110 (▲1.6)	2,156 (▲7.5)	41 (▲16.3)	467 (▲20.8)	1,588 (▲3.5)	55 (▲19.6)	382 (▲13.0)	62 (▲10.7)	320 (▲16.4)	
9月	3,867 (▲10.4)	1,135 (▲2.5)	2,338 (▲10.0)	48 (▲5.9)	504 (▲23.3)	1,725 (▲5.9)	58 (▲7.4)	394 (▲28.9)	59 (▲6.3)	335 (▲31.8)	
10月	3,875 (▲7.7)	1,170 (▲2.5)	2,344 (▲9.8)	40 (▲8.1)	554 (▲6.4)	1,694 (▲11.1)	55 (▲12.7)	361 (▲21.5)	46 (▲11.5)	315 (▲22.8)	
11月	3,310 (▲3.6)	1,005 (▲4.4)	1,970 (▲5.5)	41 (▲7.9)	442 (▲5.7)	1,426 (▲4.6)	59 (▲22.9)	335 (▲7.7)	53 (▲47.2)	282 (▲13.8)	
12月	2,845 (▲0.4)	942 (▲4.1)	1,647 (▲0.7)	45 (▲7.1)	381 (▲7.7)	1,181 (▲1.4)	38 (▲2.7)	256 (▲5.2)	37 (▲27.6)	219 (▲9.1)	
28年1月	4,033 (▲13.3)	1,351 (▲8.5)	2,328 (▲13.7)	39 (▲39.1)	530 (▲19.7)	1,695 (▲10.1)	62 (▲27.1)	354 (▲26.1)	53 (▲8.6)	301 (▲28.5)	
2月	4,177 (▲0.0)	1,622 (▲7.6)	2,163 (▲1.1)	40 (▲16.7)	435 (▲13.7)	1,618 (▲2.6)	65 (▲14.0)	392 (▲18.7)	66 (▲2.9)	326 (▲21.3)	

（注） 月別の（ ）内は、前年同月比を示し、年度別の（ ）内は前年同期比を示す。

【資料出所】 愛媛労働局「職業安定業務統計」

正社員職業紹介状況(原数値)

愛媛労働局

項 目	平成28年 2月	平成27年 2月	前年同月比 (差)
① 月間有効求職者数 (人) (パートタイムを除く常用)	14,812	15,636	▲ 5.3%
正社員			
② 月間有効求人数 (人)	12,989	11,455	13.4%
③ 新規求人数 (人)	4,773	4,187	14.0%
④ 就職件数 (件)	1,111	1,077	3.2%
⑤ 有効求人倍率 (倍) (②/①) (原数値)	0.88	0.73	0.15 p

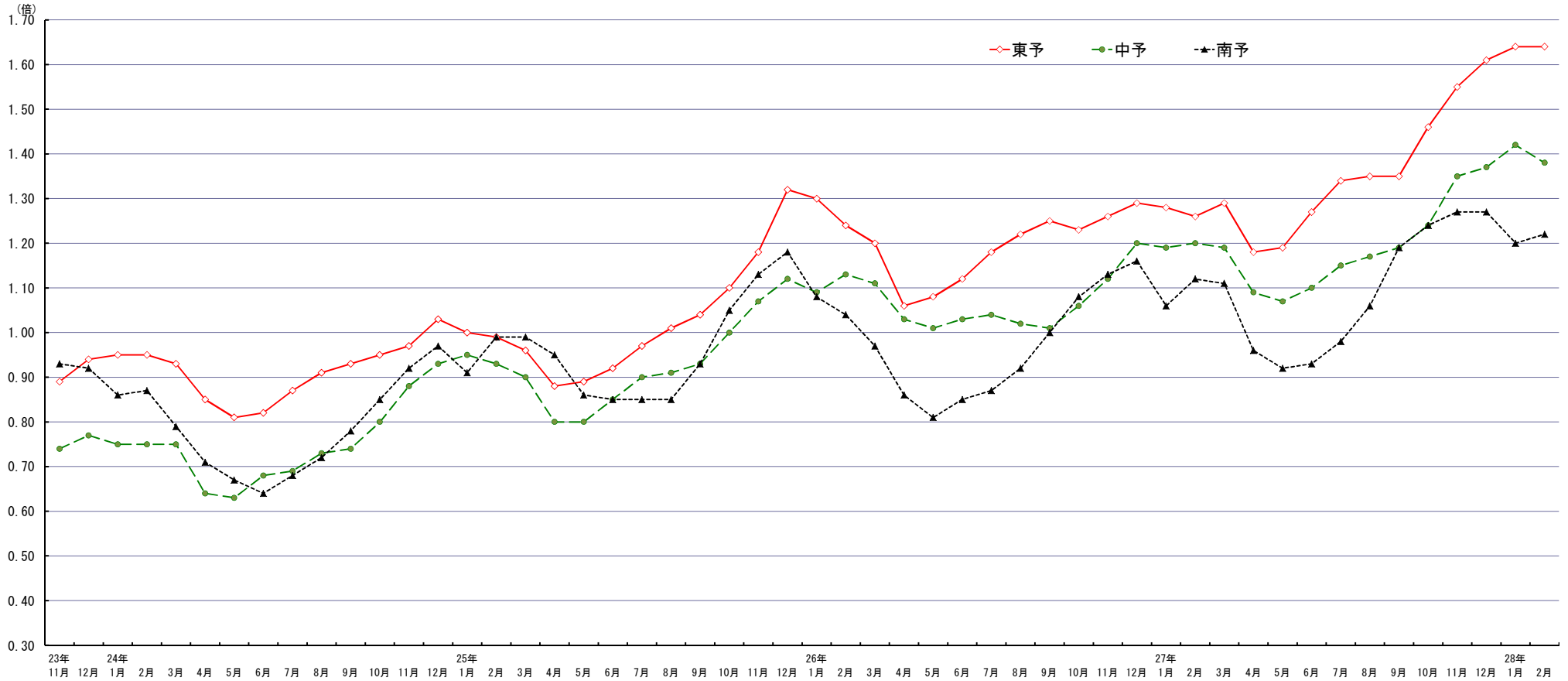
(注) 正社員の有効求人倍率は正社員の月間有効求人数をパートタイムを除く常用の月間有効求職者数で除して算出しているが、パートタイムを除く常用の月間有効求職者数には派遣労働者や契約社員を希望する者も含まれるため、厳密な意味での正社員有効求人倍率より低い値となる。

月間有効求人倍率の推移(原数値)

		28年2月	27年2月	増減率(差)
① 月間有効 求人倍率 (③/②)	東予	1.64	1.26	0.38p
	中予	1.38	1.20	0.18p
	南予	1.22	1.12	0.10p
	県計	1.44	1.21	0.23p
② 月間有効 求職者数 (人)	東予	6,547	7,119	▲ 8.0%
	中予	12,008	12,147	▲ 1.1%
	南予	3,344	3,471	▲ 3.7%
	県計	21,899	22,737	▲ 3.7%
③ 月間有効 求人数 (人)	東予	10,726	9,004	19.1%
	中予	16,626	14,609	13.8%
	南予	4,092	3,878	5.5%
	県計	31,444	27,491	14.4%

(注) 学卒を除き、パートタイムを含む。

地域別有効求人倍率の推移（原数値）



	23年 11月	24年 12月	24年 1月	24年 2月	24年 3月	24年 4月	24年 5月	24年 6月	24年 7月	24年 8月	24年 9月	24年 10月	24年 11月	24年 12月	25年 1月	25年 2月	25年 3月	25年 4月	25年 5月	25年 6月	25年 7月	25年 8月	25年 9月	25年 10月	25年 11月	25年 12月	26年 1月	26年 2月	26年 3月	26年 4月	26年 5月	26年 6月	26年 7月	26年 8月	26年 9月	26年 10月	26年 11月	26年 12月	27年 1月	27年 2月	27年 3月	27年 4月	27年 5月	27年 6月	27年 7月	27年 8月	27年 9月	27年 10月	27年 11月	27年 12月	28年 1月	28年 2月	
東予	0.89	0.94	0.95	0.95	0.93	0.85	0.81	0.82	0.87	0.91	0.93	0.95	0.97	1.03	1.00	0.99	0.96	0.88	0.89	0.92	0.97	1.01	1.04	1.10	1.18	1.32	1.30	1.24	1.20	1.06	1.08	1.12	1.18	1.22	1.25	1.23	1.26	1.29	1.28	1.26	1.29	1.18	1.19	1.27	1.34	1.35	1.35	1.46	1.55	1.61	1.64	1.64	
中予	0.74	0.77	0.75	0.75	0.75	0.64	0.63	0.68	0.69	0.73	0.74	0.80	0.88	0.93	0.95	0.93	0.90	0.80	0.80	0.85	0.90	0.91	0.93	1.00	1.07	1.12	1.09	1.13	1.11	1.03	1.01	1.03	1.04	1.02	1.01	1.06	1.12	1.20	1.19	1.20	1.19	1.19	1.09	1.07	1.10	1.15	1.17	1.19	1.24	1.35	1.37	1.42	1.38
南予	0.93	0.92	0.86	0.87	0.79	0.71	0.67	0.64	0.68	0.72	0.78	0.85	0.92	0.97	0.91	0.99	0.99	0.95	0.86	0.85	0.85	0.85	0.85	0.93	1.05	1.13	1.18	1.08	1.04	0.97	0.86	0.81	0.85	0.87	0.92	1.00	1.08	1.13	1.16	1.06	1.12	1.11	0.96	0.92	0.93	0.98	1.06	1.19	1.24	1.27	1.27	1.20	1.22

一 般 職 業 紹 介 状 況

平成 28 年 2 月

愛媛労働局職業安定部職業安定課

年度・月	A 新規求職申込件数				B 月間有効求職者数				C 新規求人数		D 月間有効求人数		E 就職件数				F 充足数		求人倍率 (原数値)		求人倍率 (季節調整値)		就職率	充足率
	常用	うち (保)	うち 中高年	うち 中高年	常用	うち (保)	うち 中高年	うち 中高年	常用	常用	常用	うち (保)	うち 中高年	常用	うち (保)	うち 中高年	常用	新規	有効	新規	有効	E/A(%)	F/C(%)	
																								C/A
平成 26 年度	72,665	72,342	20,742	27,169	292,266	291,504	120,279	121,664	121,894	105,189	323,986	282,702	27,580	25,081	6,803	9,330	26,907	24,574	1.68	1.11	*	*	38.0	22.1
月平均	6,055	6,029	1,729	2,264	24,356	24,292	10,023	10,139	10,158	8,766	26,999	23,559	2,298	2,090	567	778	2,242	2,048	—	—	*	*	—	—
平成 27 年 2 月	5,965	5,957	1,354	2,188	22,737	22,707	8,554	9,328	10,532	9,176	27,491	24,354	2,237	2,081	531	791	2,179	2,030	1.77	1.21	1.75	1.13	37.5	20.7
平成 27 年 3 月	6,065	6,055	1,487	2,266	23,566	23,535	8,454	9,610	10,331	9,167	28,422	25,303	2,719	2,518	588	984	2,697	2,508	1.70	1.21	1.85	1.16	44.8	26.1
平成 27 年 4 月	8,315	8,295	2,973	3,545	25,157	25,114	9,527	10,678	10,701	9,332	27,651	24,451	2,532	2,359	541	909	2,452	2,317	1.29	1.10	1.79	1.18	30.5	22.9
平成 27 年 5 月	5,909	5,892	1,675	2,191	24,759	24,712	9,679	10,432	9,371	7,920	26,778	23,370	2,278	2,107	591	789	2,204	2,055	1.59	1.08	1.78	1.20	38.6	23.5
平成 27 年 6 月	5,993	5,917	1,618	2,259	24,776	24,655	9,875	10,420	10,816	9,078	27,816	23,860	2,465	2,208	637	869	2,371	2,135	1.80	1.12	1.84	1.21	41.1	21.9
平成 27 年 7 月	5,510	5,428	1,562	2,113	23,707	23,548	9,755	9,848	10,866	9,539	27,989	24,122	2,197	2,010	575	743	2,138	1,959	1.97	1.18	1.86	1.24	39.9	19.7
平成 27 年 8 月	5,208	5,192	1,466	1,904	23,029	22,919	9,532	9,551	9,537	8,424	27,783	24,281	1,928	1,797	509	633	1,873	1,754	1.83	1.21	1.78	1.25	37.0	19.6
平成 27 年 9 月	5,664	5,658	1,562	2,051	23,084	23,047	9,477	9,571	10,925	9,425	28,564	25,089	2,105	1,943	550	704	2,011	1,876	1.93	1.24	1.92	1.27	37.2	18.4
平成 27 年 10 月	5,661	5,652	1,668	2,153	23,126	23,098	9,311	9,631	12,452	10,340	30,206	25,925	2,168	1,968	550	796	2,114	1,940	2.20	1.31	1.94	1.28	38.3	17.0
平成 27 年 11 月	4,735	4,725	1,313	1,764	21,918	21,888	8,821	9,098	10,476	8,920	30,663	26,182	2,026	1,824	594	753	1,952	1,765	2.21	1.40	1.86	1.30	42.8	18.6
平成 27 年 12 月	4,183	4,164	1,157	1,562	20,406	20,372	8,181	8,525	9,386	7,838	29,177	24,828	1,820	1,598	492	676	1,794	1,582	2.24	1.43	1.79	1.29	43.5	19.1
平成 28 年 1 月	5,727	5,714	1,620	2,117	20,716	20,686	8,252	8,596	12,751	10,868	30,091	25,891	1,781	1,590	428	635	1,729	1,547	2.23	1.45	2.22	1.34	31.1	13.6
平成 28 年 2 月	6,004	5,997	1,373	2,245	21,899	21,872	8,073	9,005	12,032	10,558	31,444	27,437	2,313	2,139	597	804	2,272	2,115	2.00	1.44	1.98	1.34	38.5	18.9
前年同月比	0.7	0.7	1.4	2.6	▲ 3.7	▲ 3.7	▲ 5.6	▲ 3.5	14.2	15.1	14.4	12.7	3.4	2.8	12.4	1.6	4.3	4.2	0.23p	0.23p	▲ 0.24p	0.00p	1.0p	▲ 1.8p
(注) ・求人倍率(季節調整値)の前年同月比の数値は、前月比の数値である。																								
(公共職業安定所別)																								
中予	松山	2.9	2.8	0.1	7.4	▲ 1.1	▲ 1.2	▲ 3.8	1.6	16.8	17.6	13.8	11.5	8.7	9.1	11.3	14.3	5.5	5.8	0.25p	0.18p	*	1.7p	▲ 1.7p
		3,104	3,100	788	1,089	12,008	11,998	4,393	4,644	6,516	5,581	16,626	14,056	1,000	920	246	335	1,030	942	2.10	1.38	*	32.2	15.8
東予	今治	▲ 7.8	▲ 7.8	9.4	▲ 5.1	▲ 8.3	▲ 8.3	▲ 5.0	▲ 8.4	21.4	19.7	31.7	29.4	▲ 4.1	▲ 5.4	20.6	▲ 6.7	0.0	0.0	0.53p	0.57p	*	1.8p	▲ 4.6p
		581	580	128	240	2,070	2,068	821	910	1,271	1,163	3,871	3,523	278	265	82	111	272	262	2.19	1.87	*	47.8	21.4
	新居浜	1.7	1.5	▲ 17.0	▲ 1.4	▲ 3.9	▲ 4.0	▲ 12.7	▲ 8.5	▲ 0.5	4.8	11.9	8.7	10.6	4.4	▲ 9.7	▲ 6.0	12.9	7.2	▲ 0.04p	0.21p	*	3.5p	2.8p
		550	549	93	210	1,751	1,750	589	723	950	769	2,595	2,133	241	213	56	79	219	194	1.73	1.48	*	43.8	23.1
	西条	▲ 12.3	▲ 11.9	▲ 17.0	▲ 13.7	▲ 11.2	▲ 11.2	▲ 14.3	▲ 14.9	17.4	20.2	2.7	1.3	1.0	2.2	8.9	10.3	7.2	9.3	0.48p	0.20p	*	5.9p	▲ 2.2p
436		436	88	170	1,537	1,531	623	649	838	761	2,193	1,927	193	184	61	75	194	188	1.92	1.43	*	44.3	23.2	
四国中央	▲ 8.5	▲ 8.3	▲ 2.8	▲ 17.6	▲ 9.0	▲ 9.0	▲ 6.6	▲ 16.5	21.6	21.6	28.4	28.4	▲ 5.3	▲ 1.9	27.8	▲ 28.8	0.5	2.9	0.59p	0.51p	*	1.6p	▲ 4.8p	
	333	333	69	117	1,189	1,189	409	486	793	749	2,067	1,961	162	155	46	42	183	179	2.38	1.74	*	48.6	23.1	
南予	八幡浜	1.0	1.4	22.0	12.6	▲ 10.1	▲ 10.0	▲ 1.8	▲ 4.6	9.9	4.1	12.6	9.1	▲ 3.8	0.0	24.1	4.0	12.0	13.9	0.14p	0.27p	*	▲ 2.1p	0.4p
		294	294	61	134	991	987	376	503	523	455	1,336	1,217	126	119	36	52	121	115	1.78	1.35	*	42.9	23.1
	宇和島	10.3	10.4	27.1	19.0	3.9	4.1	2.5	7.3	0.8	0.7	5.8	6.3	4.4	▲ 4.7	13.5	4.3	▲ 1.3	▲ 4.1	▲ 0.16p	0.02p	*	▲ 2.5p	▲ 0.4p
416		415	89	182	1,498	1,495	579	736	722	678	1,740	1,642	188	163	42	73	153	139	1.74	1.16	*	45.2	21.2	
大洲	16.9	16.9	39.0	6.2	▲ 7.8	▲ 7.9	▲ 15.5	▲ 15.3	6.1	9.5	▲ 2.9	0.6	▲ 8.1	▲ 4.8	27.3	▲ 22.9	▲ 9.9	▲ 8.6	▲ 0.15p	0.06p	*	▲ 11.7p	▲ 4.2p	
	290	290	57	103	855	854	283	354	419	402	1,016	978	125	120	28	37	100	96	1.44	1.19	*	43.1	23.9	

(注) ・公共職業安定所別上段は対前年同月比、下段は原数値である。 ・新規卒卒を除きパートタイムを含む。

一般職業紹介状況（全数）

平成28年2月

項目 年月	月間有効求職者		月間有効求人数		有効求人倍率		新規求職者数		新規求人数		新規求人倍率		就職件数
	季調値	原数値	季調値	原数値	季節調整値	原数値	季調値	原数値	季調値	原数値	季節調整値	原数値	原数値
	対前月	対前年	対前月	対前年			対前月	対前年	対前月	対前年			
	増減率	増減率	増減率	増減率	増減率	増減率	増減率	増減率	増減率	増減率			
平成21年	—	19.3	—	▲ 22.0	—	0.55	—	12.8	—	▲ 16.8	—	0.92	5.3
平成22年	—	▲ 0.9	—	9.0	—	0.61	—	0.1	—	8.5	—	1.00	1.5
平成23年	—	▲ 5.6	—	16.0	—	0.75	—	▲ 5.3	—	10.7	—	1.17	▲ 1.3
平成24年	—	0.1	—	7.5	—	0.80	—	▲ 2.8	—	7.0	—	1.28	▲ 0.7
平成25年	—	▲ 5.4	—	12.8	—	0.96	—	▲ 5.7	—	9.8	—	1.50	▲ 2.1
平成26年	—	▲ 7.0	—	6.3	—	1.10	—	▲ 5.7	—	3.8	—	1.65	▲ 2.7
平成27年	—	▲ 6.4	—	4.0	—	1.22	—	▲ 5.6	—	3.9	—	1.81	▲ 5.4
平成20年度	—	2.9	—	▲ 8.3	—	0.78	—	4.0	—	▲ 9.7	—	1.13	▲ 4.3
平成21年度	—	16.8	—	▲ 19.3	—	0.54	—	7.8	—	▲ 12.6	—	0.92	7.6
平成22年度	—	▲ 2.8	—	18.3	—	0.65	—	0.2	—	14.7	—	1.05	1.5
平成23年度	—	▲ 5.4	—	9.9	—	0.76	—	▲ 6.8	—	6.2	—	1.20	▲ 3.1
平成24年度	—	0.2	—	10.1	—	0.83	—	▲ 1.9	—	7.9	—	1.32	▲ 0.1
平成25年度	—	▲ 6.5	—	12.7	—	1.00	—	▲ 5.9	—	10.8	—	1.56	▲ 1.0
平成26年度	—	▲ 6.9	—	2.8	—	1.11	—	▲ 6.1	—	1.3	—	1.68	▲ 4.2
《平成24年度》													
25年 2月	▲ 0.6	▲ 1.8	0.9	13.2	0.89	0.96	0.8	▲ 4.8	1.6	7.0	1.40	1.43	▲ 5.3
3月	▲ 0.8	▲ 3.3	0.1	10.5	0.90	0.93	▲ 0.5	▲ 7.9	3.3	2.1	1.45	1.32	▲ 2.5
《平成25年度》													
4月	▲ 1.1	▲ 4.0	0.4	13.1	0.91	0.85	▲ 2.4	▲ 3.5	▲ 0.6	17.5	1.48	1.06	1.2
5月	▲ 0.2	▲ 5.2	2.2	14.4	0.94	0.84	2.0	▲ 6.2	3.4	14.6	1.50	1.35	▲ 1.5
6月	▲ 0.6	▲ 5.5	0.9	14.4	0.95	0.87	▲ 1.7	▲ 7.0	▲ 3.2	6.5	1.49	1.50	▲ 4.2
7月	▲ 0.6	▲ 5.7	1.4	16.0	0.97	0.92	0.9	▲ 4.1	0.2	13.2	1.47	1.53	2.8
8月	▲ 1.3	▲ 7.4	▲ 1.5	10.1	0.97	0.93	▲ 0.9	▲ 8.5	0.2	2.7	1.48	1.53	▲ 9.7
9月	0.4	▲ 6.3	2.5	12.0	0.99	0.96	0.5	▲ 4.1	5.5	11.7	1.56	1.55	0.2
10月	▲ 1.1	▲ 7.4	1.8	12.4	1.02	1.04	▲ 4.1	▲ 9.5	▲ 0.6	13.5	1.61	1.83	▲ 2.1
11月	▲ 0.5	▲ 8.6	1.1	11.5	1.04	1.12	2.3	▲ 9.3	▲ 2.5	4.5	1.54	1.85	▲ 3.3
12月	▲ 1.1	▲ 8.2	2.4	13.2	1.07	1.20	▲ 0.6	▲ 3.6	10.4	15.9	1.71	2.16	▲ 2.8
26年 1月	0.6	▲ 6.5	0.1	12.6	1.07	1.16	1.9	▲ 1.7	▲ 5.5	11.5	1.58	1.57	▲ 2.2
2月	▲ 0.4	▲ 6.8	▲ 0.5	11.7	1.07	1.15	▲ 3.5	▲ 7.2	2.0	12.1	1.67	1.72	4.1
3月	▲ 1.5	▲ 7.4	0.3	11.7	1.09	1.12	▲ 1.1	▲ 6.5	▲ 2.0	7.5	1.66	1.52	3.5
《平成26年度》													
26年 4月	▲ 0.5	▲ 7.5	▲ 0.6	10.5	1.09	1.01	1.3	▲ 5.0	0.1	7.6	1.64	1.20	0.6
5月	▲ 0.6	▲ 8.0	1.7	10.1	1.11	1.00	▲ 1.1	▲ 9.8	5.4	6.3	1.75	1.59	▲ 4.1
6月	▲ 0.4	▲ 6.5	0.0	10.6	1.12	1.03	3.6	2.3	▲ 2.8	11.9	1.64	1.64	0.9
7月	▲ 0.6	▲ 6.5	▲ 0.4	7.9	1.12	1.06	▲ 4.5	▲ 6.2	▲ 2.5	7.1	1.67	1.75	▲ 5.4
8月	▲ 0.2	▲ 6.7	▲ 0.9	6.9	1.11	1.07	0.8	▲ 9.3	▲ 0.8	1.6	1.65	1.71	▲ 5.4
9月	▲ 0.8	▲ 6.7	▲ 1.0	4.7	1.11	1.08	▲ 1.6	▲ 2.6	▲ 2.4	1.2	1.64	1.61	0.2
10月	▲ 0.3	▲ 6.7	▲ 1.7	0.2	1.09	1.12	0.4	▲ 4.4	▲ 0.8	▲ 3.0	1.62	1.85	▲ 8.0
11月	▲ 1.1	▲ 7.1	▲ 1.1	▲ 3.2	1.09	1.16	▲ 3.6	▲ 12.3	▲ 1.7	▲ 6.7	1.65	1.96	▲ 11.0
12月	▲ 0.8	▲ 6.9	▲ 0.7	▲ 4.9	1.09	1.22	0.0	▲ 7.1	▲ 0.5	▲ 9.4	1.64	2.10	▲ 3.3
27年 1月	0.3	▲ 7.2	1.3	▲ 4.1	1.10	1.20	3.5	▲ 7.6	4.9	▲ 1.0	1.66	1.68	▲ 4.0
2月	▲ 0.6	▲ 6.3	2.0	▲ 1.5	1.13	1.21	▲ 2.9	▲ 3.6	2.2	▲ 1.2	1.75	1.77	▲ 3.1
3月	▲ 2.1	▲ 6.9	0.7	0.0	1.16	1.21	▲ 7.4	▲ 8.0	▲ 2.4	3.3	1.85	1.70	▲ 4.4
《平成27年度》													
27年 4月	▲ 0.5	▲ 7.0	1.2	1.1	1.18	1.10	7.5	▲ 4.7	4.2	2.2	1.79	1.29	▲ 8.0
5月	▲ 0.6	▲ 8.1	1.0	▲ 1.1	1.20	1.08	▲ 0.3	▲ 10.0	▲ 0.9	▲ 10.3	1.78	1.59	▲ 12.5
6月	0.4	▲ 5.9	1.3	2.5	1.21	1.12	0.2	▲ 3.1	3.4	6.8	1.84	1.80	▲ 0.4
7月	▲ 0.8	▲ 7.2	1.0	3.6	1.24	1.18	▲ 2.0	▲ 8.3	▲ 0.8	3.6	1.86	1.97	▲ 5.5
8月	▲ 0.2	▲ 6.7	0.8	5.1	1.25	1.21	0.3	▲ 5.9	▲ 4.0	0.9	1.78	1.83	▲ 0.7
9月	▲ 1.0	▲ 7.5	1.0	5.9	1.27	1.24	▲ 2.2	▲ 10.0	5.5	7.8	1.92	1.93	▲ 13.8
10月	0.7	▲ 6.3	1.4	9.4	1.28	1.31	3.4	▲ 6.2	4.2	11.4	1.94	2.20	▲ 8.4
11月	0.5	▲ 4.6	1.8	14.8	1.30	1.40	1.5	2.7	▲ 2.3	15.7	1.86	2.21	1.4
12月	0.7	▲ 2.6	0.1	14.0	1.29	1.43	▲ 0.1	2.5	▲ 3.9	9.4	1.79	2.24	▲ 0.6
28年 1月	▲ 1.9	▲ 5.2	2.0	14.9	1.34	1.45	▲ 9.4	▲ 13.3	12.6	14.8	2.22	2.23	▲ 5.7
2月	1.4	▲ 3.7	1.0	14.4	1.34	1.44	10.5	0.7	▲ 1.6	14.2	1.98	2.00	3.4

(注) 1 新規学卒者を除きパートタイムを含む
 2 平成27年12月以前の数値は新季節指数により改訂されている。

平成27年度 マッチング機能に関する業務実績(安定所別)

平成27年4月～28年2月

愛媛労働局

主要指標	就職件数 (常用)	充足件数 (常用、受理地ベース)	雇用保険受給者の 早期再就職件数
松 山	9,054	9,272	2,856
今 治	2,658	2,576	629
八幡浜	1,276	1,144	267
宇和島	1,765	1,559	419
新居浜	2,076	1,929	480
西 条	1,869	1,703	466
四国中央	1,616	1,797	375
大 洲	1,229	1,065	251
合 計	21,543	21,045	5,743

(注)雇用保険受給者の早期再就職件数は、4月～1月の実績

有効求人倍率の推移（季節調整値）

（新規学卒者を除きパートタイムを含む）

愛媛労働局

	1月	2月	3月	4月	5月	6月	7月	8月	9月	10月	11月	12月	年計	年度計
昭和41年	0.29	0.29	0.30	0.32	0.33	0.33	0.35	0.37	0.38	0.38	0.36	0.38	0.34	0.37
42年	0.41	0.41	0.45	0.45	0.47	0.49	0.50	0.51	0.47	0.51	0.53	0.55	0.48	0.51
43年	0.59	0.56	0.53	0.53	0.55	0.59	0.58	0.58	0.58	0.58	0.60	0.58	0.58	0.59
44年	0.59	0.63	0.67	0.66	0.67	0.67	0.63	0.67	0.68	0.66	0.69	0.67	0.66	0.69
45年	0.74	0.78	0.78	0.84	0.76	0.75	0.84	0.79	0.88	0.92	0.92	0.91	0.83	0.85
46年	0.88	0.84	0.81	0.77	0.80	0.77	0.76	0.73	0.73	0.73	0.72	0.72	0.77	0.73
47年	0.66	0.66	0.67	0.68	0.70	0.70	0.72	0.77	0.74	0.83	0.87	0.97	0.76	0.84
48年	0.95	1.02	1.10	1.13	1.12	1.19	1.14	1.18	1.20	1.24	1.20	1.16	1.15	1.17
49年	1.16	1.10	1.05	1.03	1.00	0.96	0.92	0.85	0.78	0.76	0.69	0.65	0.90	0.77
50年	0.63	0.61	0.57	0.57	0.55	0.52	0.54	0.54	0.55	0.55	0.55	0.56	0.56	0.56
51年	0.59	0.60	0.61	0.62	0.63	0.57	0.58	0.59	0.56	0.54	0.51	0.50	0.57	0.55
52年	0.51	0.50	0.51	0.50	0.48	0.49	0.48	0.46	0.51	0.47	0.46	0.42	0.49	0.47
53年	0.43	0.44	0.43	0.44	0.45	0.46	0.48	0.46	0.48	0.48	0.50	0.48	0.46	0.49
54年	0.53	0.54	0.54	0.56	0.57	0.57	0.57	0.60	0.62	0.64	0.67	0.67	0.59	0.62
55年	0.66	0.66	0.70	0.72	0.69	0.69	0.66	0.66	0.63	0.63	0.61	0.62	0.66	0.65
56年	0.62	0.63	0.62	0.62	0.61	0.62	0.64	0.62	0.60	0.60	0.58	0.60	0.61	0.60
57年	0.58	0.58	0.54	0.55	0.57	0.56	0.57	0.56	0.57	0.56	0.56	0.55	0.56	0.56
58年	0.56	0.55	0.57	0.58	0.58	0.57	0.58	0.59	0.59	0.60	0.63	0.59	0.58	0.60
59年	0.61	0.62	0.62	0.60	0.61	0.62	0.60	0.63	0.65	0.64	0.65	0.66	0.63	0.64
60年	0.67	0.68	0.68	0.68	0.66	0.67	0.66	0.65	0.66	0.64	0.61	0.63	0.66	0.65
61年	0.64	0.64	0.64	0.62	0.62	0.65	0.62	0.62	0.60	0.63	0.61	0.59	0.62	0.61
62年	0.58	0.59	0.59	0.60	0.60	0.63	0.68	0.68	0.74	0.77	0.79	0.82	0.67	0.73
63年	0.84	0.86	0.87	0.94	0.96	0.96	0.95	0.98	0.96	0.98	1.01	1.02	0.95	0.99
平成 元年	1.04	1.03	1.08	1.07	1.11	1.11	1.07	1.10	1.11	1.13	1.13	1.17	1.09	1.14
2年	1.23	1.26	1.26	1.23	1.22	1.23	1.26	1.24	1.25	1.25	1.29	1.28	1.25	1.26
3年	1.29	1.31	1.34	1.34	1.35	1.38	1.36	1.30	1.30	1.29	1.30	1.27	1.32	1.31
4年	1.27	1.26	1.28	1.23	1.21	1.16	1.15	1.14	1.15	1.13	1.09	1.05	1.18	1.12
5年	1.05	1.04	1.02	0.98	0.96	0.95	0.93	0.94	0.89	0.87	0.84	0.84	0.94	0.89
6年	0.84	0.84	0.84	0.85	0.87	0.86	0.87	0.91	0.90	0.87	0.85	0.88	0.86	0.87
7年	0.87	0.87	0.85	0.84	0.82	0.83	0.82	0.84	0.84	0.85	0.85	0.86	0.84	0.84
8年	0.84	0.83	0.84	0.87	0.89	0.91	0.92	0.89	0.88	0.88	0.89	0.89	0.88	0.89
9年	0.91	0.90	0.90	0.89	0.92	0.93	0.93	0.91	0.92	0.91	0.91	0.87	0.91	0.88
10年	0.84	0.82	0.77	0.76	0.73	0.71	0.70	0.70	0.70	0.70	0.69	0.69	0.73	0.70
11年	0.68	0.67	0.67	0.65	0.65	0.64	0.63	0.62	0.62	0.63	0.64	0.64	0.64	0.64
12年	0.64	0.64	0.65	0.67	0.67	0.66	0.68	0.68	0.67	0.66	0.66	0.66	0.66	0.67
13年	0.67	0.67	0.68	0.68	0.68	0.69	0.67	0.67	0.66	0.64	0.62	0.59	0.66	0.65
14年	0.61	0.63	0.65	0.63	0.62	0.62	0.62	0.62	0.63	0.63	0.64	0.63	0.63	0.63
15年	0.62	0.61	0.61	0.62	0.62	0.62	0.63	0.65	0.67	0.71	0.70	0.71	0.65	0.68
16年	0.74	0.73	0.73	0.72	0.74	0.77	0.77	0.76	0.76	0.77	0.79	0.79	0.75	0.77
17年	0.80	0.81	0.83	0.81	0.81	0.81	0.83	0.85	0.87	0.86	0.86	0.88	0.83	0.86
18年	0.90	0.89	0.89	0.90	0.90	0.90	0.89	0.87	0.87	0.88	0.87	0.88	0.89	0.88
19年	0.88	0.89	0.89	0.89	0.90	0.88	0.87	0.87	0.85	0.84	0.85	0.86	0.87	0.87
20年	0.89	0.86	0.89	0.89	0.88	0.87	0.86	0.85	0.81	0.79	0.78	0.76	0.85	0.78
21年	0.67	0.62	0.58	0.54	0.52	0.53	0.52	0.52	0.53	0.53	0.54	0.53	0.55	0.54
22年	0.54	0.55	0.56	0.59	0.57	0.57	0.61	0.61	0.65	0.67	0.68	0.71	0.61	0.65
23年	0.72	0.73	0.73	0.75	0.75	0.74	0.75	0.76	0.76	0.76	0.76	0.75	0.75	0.76
24年	0.76	0.76	0.78	0.78	0.78	0.79	0.80	0.82	0.82	0.83	0.85	0.86	0.80	0.83
25年	0.88	0.89	0.90	0.91	0.94	0.95	0.97	0.97	0.99	1.02	1.04	1.07	0.96	1.00
26年	1.07	1.07	1.09	1.09	1.11	1.12	1.12	1.11	1.11	1.09	1.09	1.09	1.10	1.11
27年	1.10	1.13	1.16	1.18	1.20	1.21	1.24	1.25	1.27	1.28	1.30	1.29	1.22	
28年	1.34	1.34												

※ 1 季節調整法はセンサス局法Ⅱ(X-12-ARIMA)による。
 なお、平成27年12月以前の数値は新季節指数により改訂されている。
 2 年計及び年度計は原数値。

用 語	解 説
季節調整値	<p>求人数や求職者数は経済状況だけではなく、季節的な理由により、一定の規則性をもって変化するため、数字(原数値)をみるだけでは、その変化が経済状況によるものか、季節的な理由によるものかわからないため、「季節的な変化を取り除いた数値」で比較する必要があり、これを「季節調整」といい、季節調整を行った数値を「季節調整値」という。 (季節調整値＝原数値÷季節指数×100)</p>
新規求人数	<p>期間中に新たに受け付けた求人数(採用予定人員)。</p>
月間有効求人数	<p>前月から繰越された有効求人(前月末日現在において、求人票の有効期限が翌月以降にまたがっている未充足の求人数をいう。)と当月の「新規求人数」の合計数。</p>
新規求職申込件数	<p>期間中に新たに受け付けた求職申込みの件数。</p>
月間有効求職者数	<p>前月から繰越された有効求職者数(前月末日現在において、求職票の有効期限が翌月以降にまたがっている就職未決定の求職者をいう。)と当月の「新規求職申込件数」の合計数。</p>
新規求人倍率	<p>新規求職者に対する新規求人数の割合をいい、「新規求人数」を「新規求職申込件数」で除して得た数値。</p>
有効求人倍率	<p>有効求職者に対する有効求人数の割合をいい、「月間有効求人数」を「月間有効求職者数」で除して得た数値。</p>
正社員	<p>雇用期間の定めのないフルタイムのうち、勤め先で正社員・正職員などと呼称される正規労働者。</p>