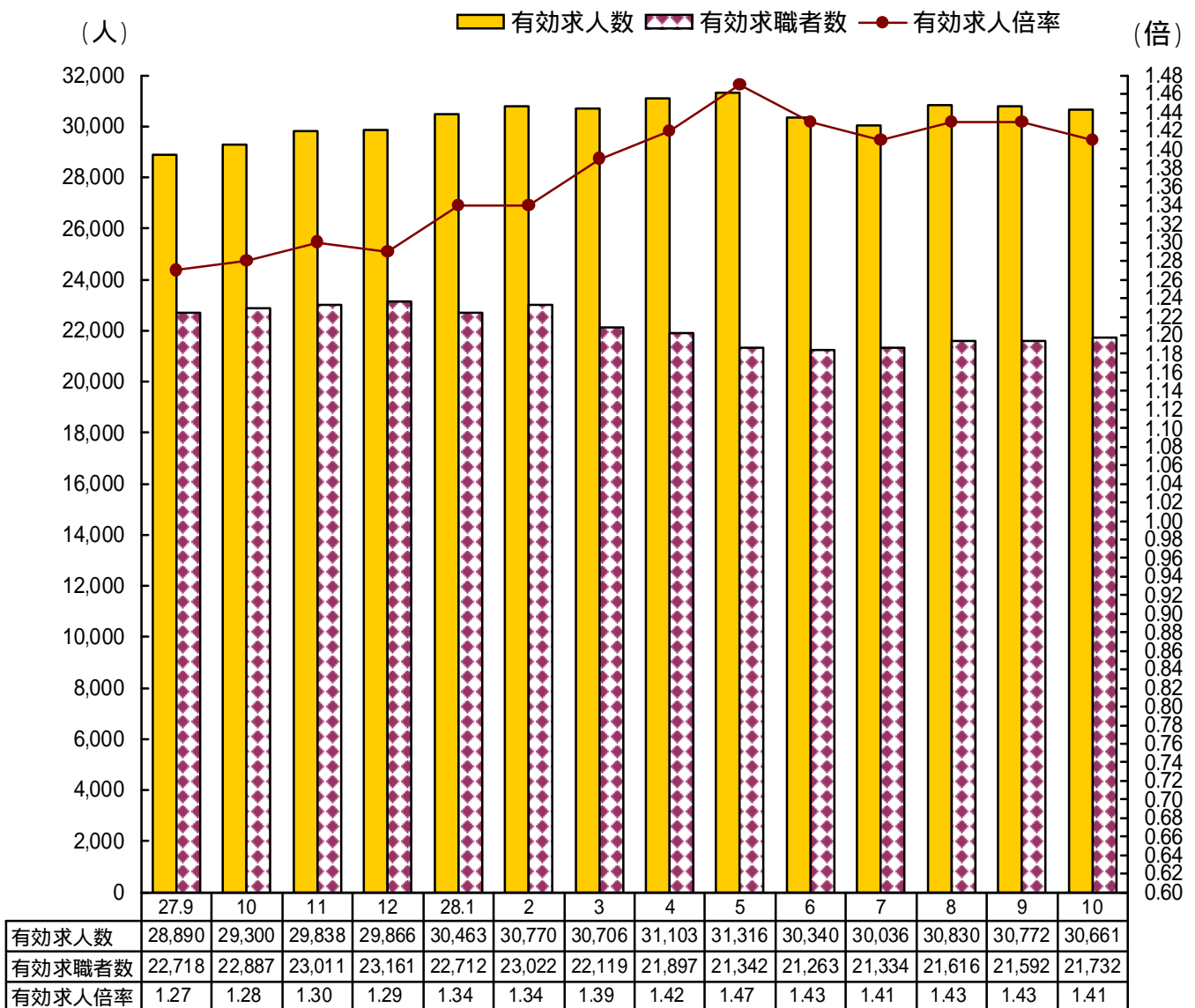


労働市場月報

(平成28年10月分)

有効求人・有効求職・有効求人倍率の推移



有効求人倍率は季節調整値

季節調整法はセンサス局法 (X-12-ARIMA)による。

なお、平成27年12月以前の数値は新季節指数により改訂されている。

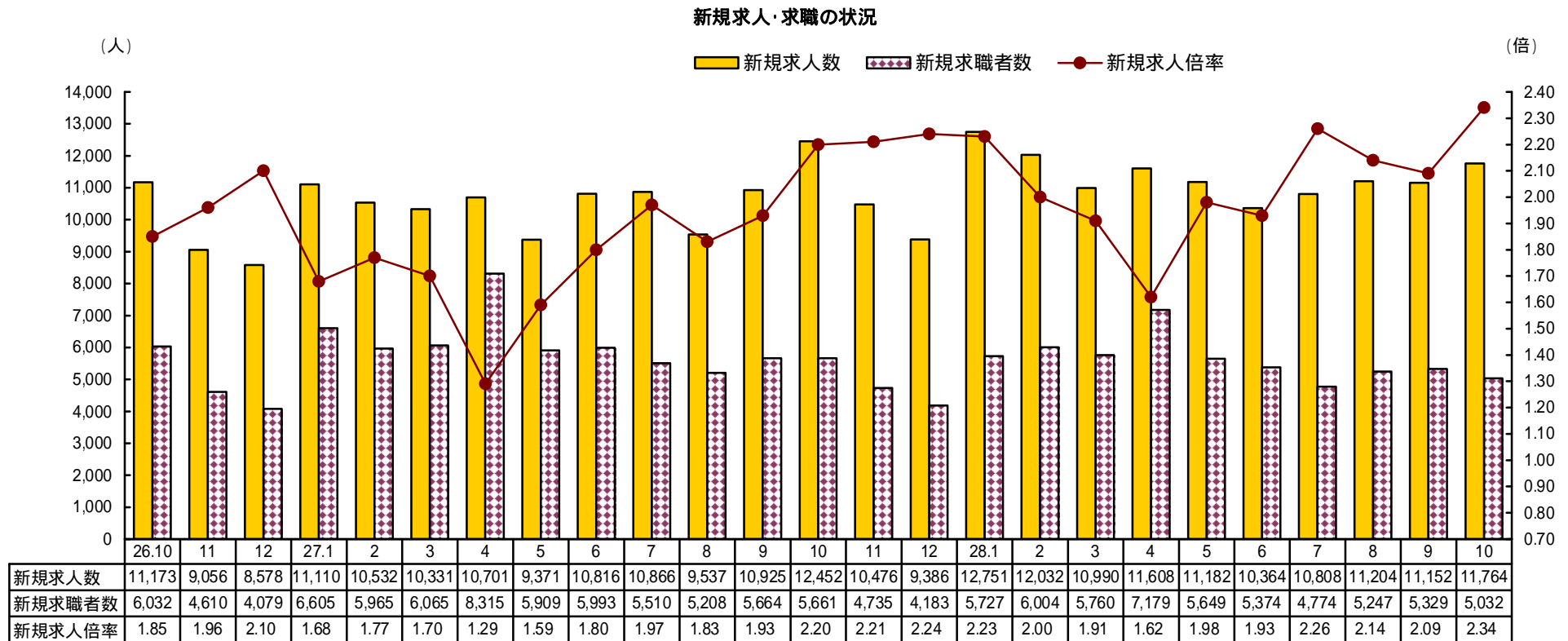
労働市場概況

【1 県内雇用情勢総括】

雇用失業情勢は、改善が進んでいる。

愛媛労働局では、こうした情勢の中、「求人・求職者に対する支援の充実強化による効果的なマッチングの推進」、「非正規雇用労働者の正社員転換・待遇改善の推進」、「人材不足分野における雇用管理改善による人材確保等の推進」などを重点にハローワークの総力をあげて取り組むこととしている。

【2 求人・求職の状況】

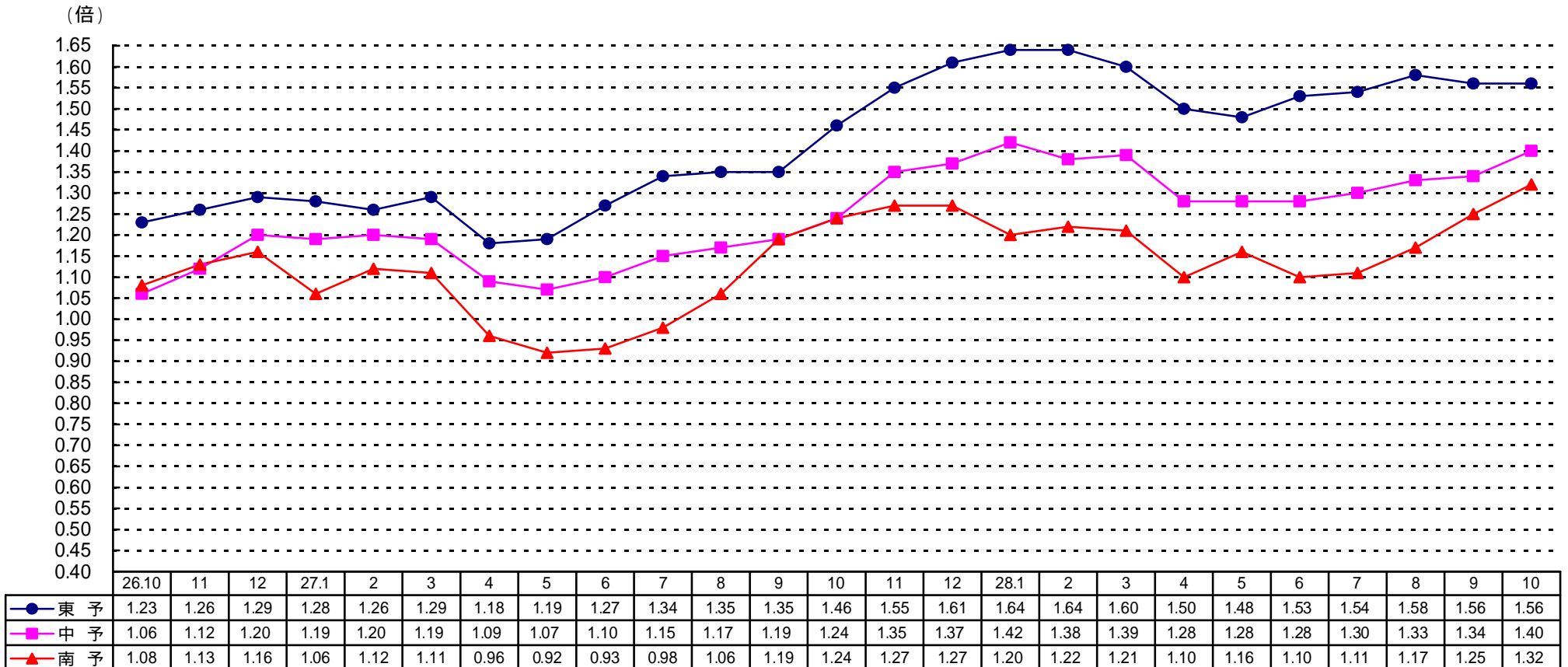


- (1) 新規求人数は、前年同月比 5.5% (688人) 減の 11,764人となった。
- (2) 新規求職者数は、前年同月比 11.1% (629人) 減の 5,032人 (うち雇用保険受給者 1,470人) となった。
- (3) 有効求人数は、前年同月比 3.8% (1,148人) 増の 31,354人となった。
- (4) 有効求職者数は、前年同月比 5.7% (1,329人) 減の 21,797人となった。

【3 求人倍率の推移】

- (1) 季節調整値では、新規で 2.05 倍（前月差 0.06 ポイント低下）有効で 1.41 倍（前月差 0.02 ポイント低下）となった。
- (2) 原数値では、新規で 2.34 倍（前年同月差 0.14 ポイント上昇）有効で 1.44 倍（前年同月差 0.13 ポイント上昇）となった。
- (3) 地域別有効求人倍率の推移（原数値）

地域別有効求人倍率の推移



【4 就職・充足の状況】

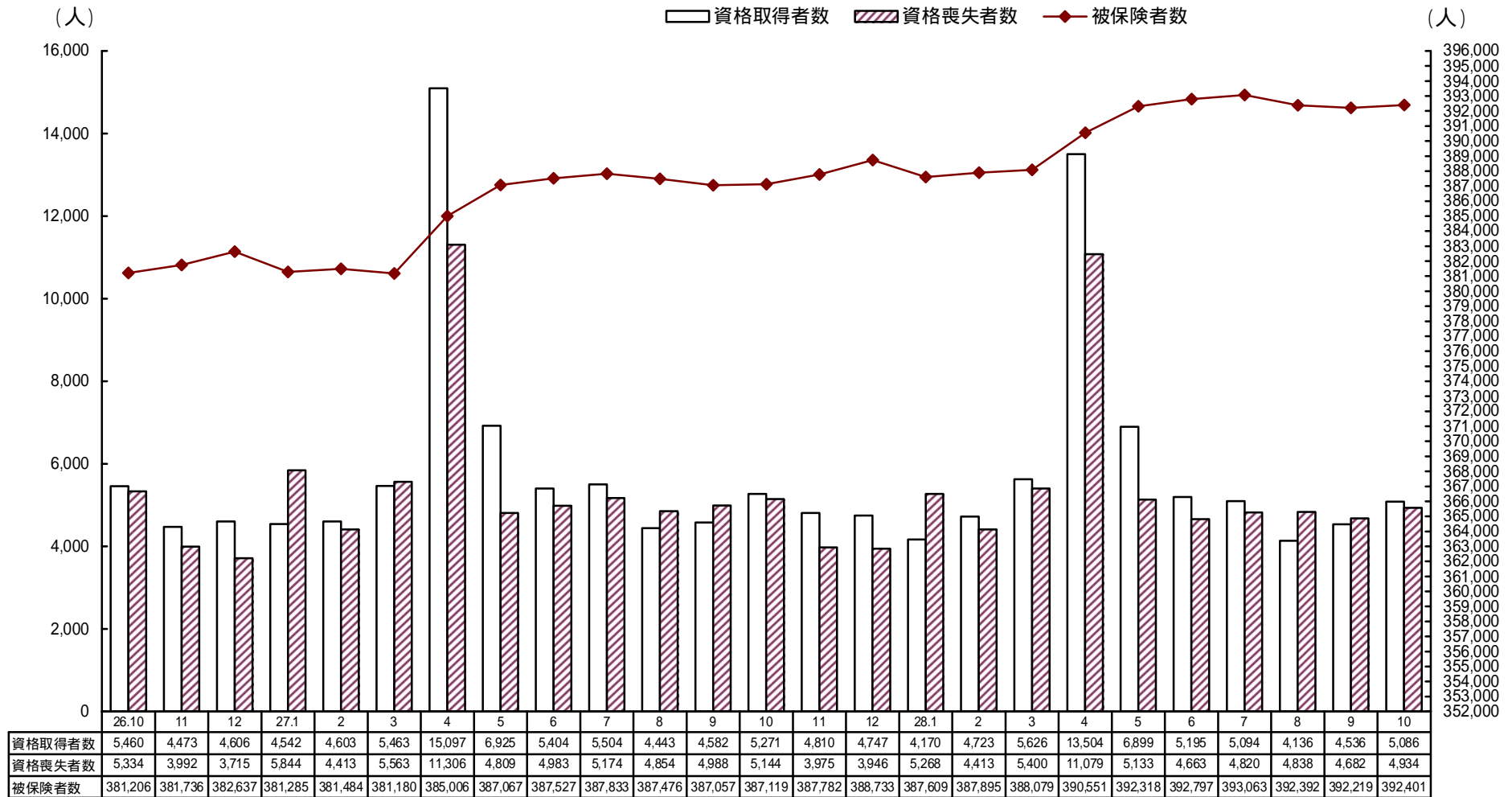
- (1) 就職件数は、前年同月比 3.3%（72 件）減の 2,096 件（うち常用 1,934 件、雇用保険受給者 569 件、中高年 809 件）となった。
このうち、前年同月比で、常用が 1.7%（34 件）減、雇用保険受給者が 3.5%（19 件）増、中高年が 1.6%（13 件）増となった。
- (2) 充足数は、2,041 件で前年同月比 3.5%（73 件）減となった。

【 5 雇用保険の状況】

(1) 適用関係

適用事業所数は、25,157 所で前年同月比 1.6% (391 所) 増、被保険者数は、392,401 人で前年同月比 1.4% (5,282 人) 増となった。

雇用保険資格取得者・資格喪失者・被保険者数の推移

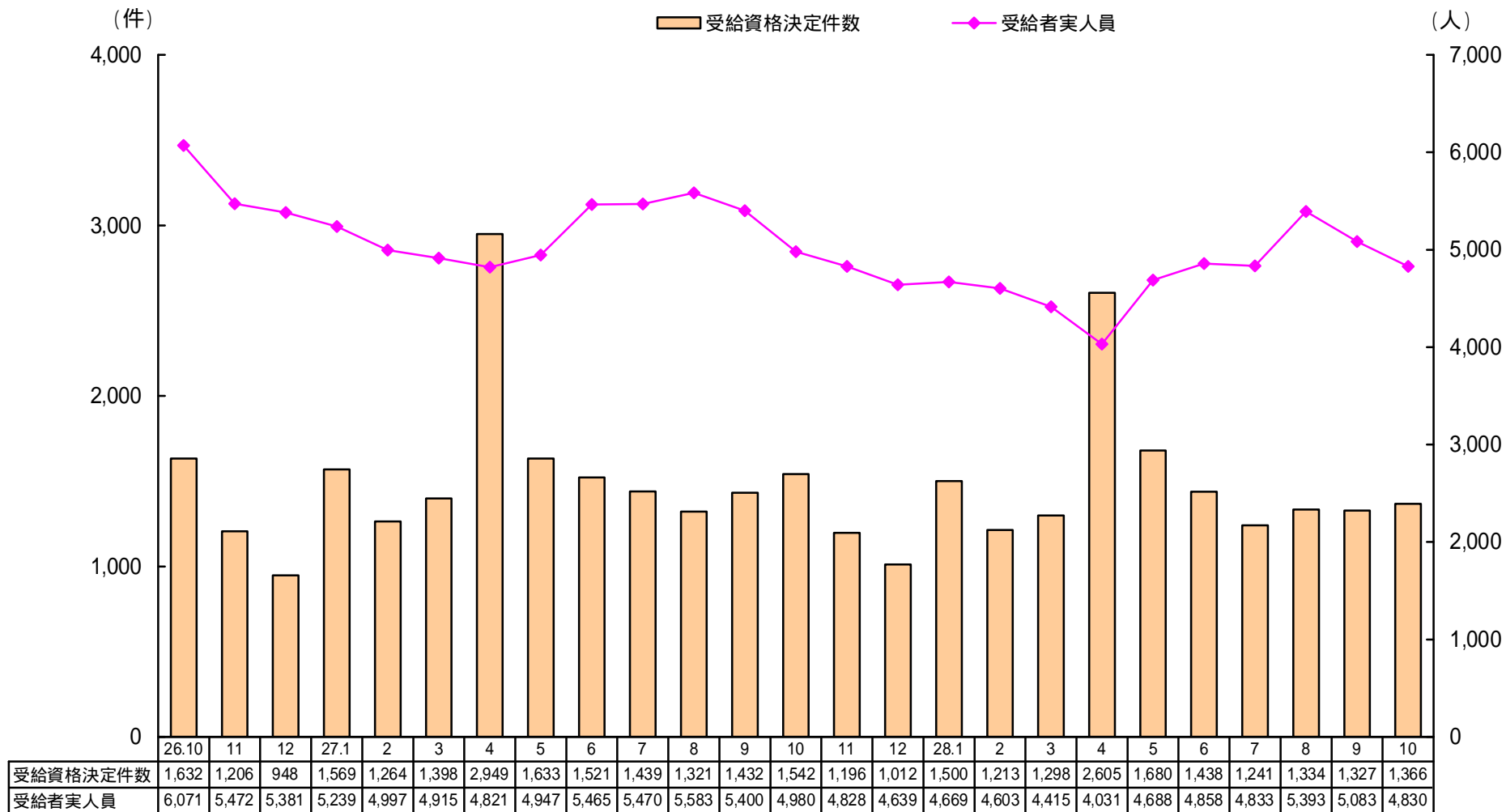


(2) 給付関係

一般受給資格決定件数は、1,366件で前年同月に比べて 11.4% (176件) 減となった。

また、受給者実人員は、4,830人で前年同月に比べて 3.0% (150人) 減となった。

一般受給資格決定件数・受給者実人員の推移



主要指標の動向

		28年 10月	28年 9月	27年 10月	増減数		増減率(%)		
					対前月	対前年	対前月	対前年	
業 紹 介	求 職 ・ 就 職	新規求職申込件数	5,032	5,329	5,661	297	629	5.6	11.1
		のうち(保)受給者	1,470	1,392	1,668	78	198	5.6	11.9
		のうち常用	5,020	5,321	5,652	301	632	5.7	11.2
	求 人 ・ 充 足	月間有効求職者数	21,797	21,970	23,126	173	1,329	0.8	5.7
		のうち(保)受給者	8,668	8,850	9,311	182	643	2.1	6.9
		就職件数	2,096	2,024	2,168	72	72	3.6	3.3
	業 務 比 率	新規求人数	11,764	11,152	12,452	612	688	5.5	5.5
		のうち常用	9,807	9,675	10,340	132	533	1.4	5.2
		月間有効求人数	31,354	30,597	30,206	757	1,148	2.5	3.8
		充足数	2,041	1,935	2,114	106	73	5.5	3.5
新規求人倍率(季節調整値)		2.05	2.11	1.94	-	-	0.06p	*	
" (/) (原数値)		2.34	2.09	2.20	-	-	0.25p	0.14p	
雇 用 保 険	有効求人倍率(季節調整値)	1.41	1.43	1.28	-	-	0.02p	*	
	" (/) (原数値)	1.44	1.39	1.31	-	-	0.05p	0.13p	
	就職率(/ %)	41.7	38.0	38.3	-	-	3.7p	3.4p	
	充足率(/ %)	17.3	17.4	17.0	-	-	0.1p	0.3p	
	受給資格決定件数	1,366	1,327	1,542	39	176	2.9	11.4	
	初回受給者数	982	1,080	1,021	98	39	9.1	3.8	
基 本	受給者実人員	4,830	5,083	4,980	253	150	5.0	3.0	
	被保険者数	392,401	392,219	387,119	182	5,282	0.0	1.4	
	基本受給率	1.2	1.3	1.3	-	-	0.1p	0.1p	

一般職業紹介関係

1 一般職業紹介状況

	求 職					紹 介 就 職							求 人 充 足				
	新規求職申込件数		月 間 有 効 求 職 者 数			紹 介 件 数		就 職 件 数					求 人 数		充 足 数		
	全 数	の うち ⑤	全 数	の うち 常用	の うち ⑤	全 数	の うち ⑤	全 数	の うち 常用	の うち ⑤	の うち 管 外 就 職		新規求人数	月 間 有 効 求 人 数	全 数	の うち 管 外 からの 充 足	
											自 県	他 県				自 県	他 県
前 年 同 月	5,661	1,668	23,126	23,098	9,311	7,654	1,679	2,168	1,968	550	333	173	12,452	30,206	2,114	374	126
前 月	5,329	1,392	21,970	21,936	8,850	6,870	1,410	2,024	1,841	496	314	178	11,152	30,597	1,935	340	101
28 年 10 月	5,032	1,470	21,797	21,762	8,668	6,867	1,750	2,096	1,934	569	327	168	11,764	31,354	2,041	359	119
松 山	2,649	847	12,201	12,190	4,674	3,832	1,033	902	830	233	128	79	6,542	17,132	930	171	73
今 治	521	148	2,114	2,111	937	635	184	236	230	83	27	16	1,288	3,365	223	29	6
八 幡 浜	192	47	902	894	418	249	57	110	88	26	23	2	560	1,439	104	18	2
宇 和 島	340	83	1,394	1,390	567	431	73	205	191	42	23	13	581	1,610	180	12	3
新 居 浜	486	149	1,794	1,794	712	585	123	207	193	61	41	24	960	2,578	184	46	4
西 条	352	82	1,420	1,413	629	478	133	187	167	57	49	17	798	2,345	162	41	5
四 国 中 央	281	68	1,209	1,208	451	391	77	146	138	40	17	15	679	1,887	156	21	24
大 洲	211	46	763	762	280	266	70	103	97	27	19	2	356	998	102	21	2

(パートタイム職業紹介状況)

	求 人 連 絡		諸 比 率					
	管 外 へ の 求 人		有効求職 に対する ⑤の比率	有 効 求 人 倍 率	紹 介 率	就 職 率	⑤就 職 率	充 足 率
	自 県	他 県						
			/ %	/ 倍	/ %	/ %	/ %	/ %
前 年 同 月	-	-	40.3	1.31	135.2	38.3	33.0	17.0
前 月	-	-	40.3	1.39	128.9	38.0	35.6	17.4
28 年 10 月	-	-	39.8	1.44	136.5	41.7	38.7	17.3
松 山	-	-	38.3	1.40	144.7	34.1	27.5	14.2
今 治	-	-	44.3	1.59	121.9	45.3	56.1	17.3
八 幡 浜	-	-	46.3	1.60	129.7	57.3	55.3	18.6
宇 和 島	-	-	40.7	1.15	126.8	60.3	50.6	31.0
新 居 浜	-	-	39.7	1.44	120.4	42.6	40.9	19.2
西 条	-	-	44.3	1.65	135.8	53.1	69.5	20.3
四 国 中 央	-	-	37.3	1.56	139.1	52.0	58.8	23.0
大 洲	-	-	36.7	1.31	126.1	48.8	58.7	28.7

	新 規 求 職 申 込 件 数		月 間 有 効 求 職 者 数	就 職 件 数		新 規 求 人 数	月 間 有 効 求 人 数
	うち 男	うち ⑤		うち ⑤			
			うち 男		うち ⑤		
	1,779	326	7,551	784	134	5,342	11,916
	1,743	313	7,381	698	118	4,316	11,796
	1,569	305	7,365	658	120	4,734	12,191
	750	131	3,818	285	45	2,711	6,733
	190	43	806	73	20	371	1,042
	59	15	359	34	4	270	582
	112	30	502	65	10	260	647
	181	28	658	70	14	398	1,089
	116	27	477	61	14	336	989
	93	18	474	38	8	268	724
	68	13	271	32	5	120	385

2 中高年齢者の職業紹介状況

		新規求職 申込件数	月間有効 求職者数	就職件数	諸 比 率	
		全 数	全 数	全 数	一般新規求職 に占める 中高年の比率	就 職 率 /
県 計	前 年 同 月	2,153	9,631	796	38.0%	37.0%
	前 月	2,036	9,376	741	38.2%	36.4%
	28 年 10 月	2,034	9,413	809	40.4%	39.8%
松 山	前 年 同 月	1,042	4,944	302	34.8%	29.0%
	前 月	1,014	4,916	301	36.2%	29.7%
	28 年 10 月	996	4,972	335	37.6%	33.6%
今 治	前 年 同 月	251	956	114	43.3%	45.4%
	前 月	223	961	82	41.6%	36.8%
	28 年 10 月	216	968	94	41.5%	43.5%
八 幡 浜	前 年 同 月	121	542	63	45.5%	52.1%
	前 月	108	512	60	50.5%	55.6%
	28 年 10 月	100	473	56	52.1%	56.0%
宇 和 島	前 年 同 月	175	742	91	45.7%	52.0%
	前 月	158	678	84	43.9%	53.2%
	28 年 10 月	150	664	94	44.1%	62.7%
新 居 浜	前 年 同 月	195	773	76	39.8%	39.0%
	前 月	195	764	76	37.6%	39.0%
	28 年 10 月	221	809	81	45.5%	36.7%
西 条	前 年 同 月	156	707	64	39.0%	41.0%
	前 月	148	649	55	38.6%	37.2%
	28 年 10 月	154	644	75	43.8%	48.7%
四国中央	前 年 同 月	123	561	52	39.7%	42.3%
	前 月	116	557	52	37.7%	44.8%
	28 年 10 月	108	533	41	38.4%	38.0%
大 洲	前 年 同 月	90	406	34	37.5%	37.8%
	前 月	74	339	31	35.4%	41.9%
	28 年 10 月	89	350	33	42.2%	37.1%

3 年齢別常用職業紹介状況(平成28年10月)

(様式7)

「就職機会積み上げ方式」

項目 区分	月間有効 求人数	月間有効 求職者数	新 規 求職者数	就 職 件 数	有 効 求 人 倍 率 (倍)	就 職 率 (%)
	全 数	471	344	108	61	1.37
19歳以下	497	396	120	53	1.26	44.2
	2,732	2,001	489	200	1.37	40.9
20～24歳	2,700	2,190	586	212	1.23	36.2
	3,629	2,641	651	242	1.37	37.2
25～29歳	3,684	2,958	790	246	1.25	31.1
	3,416	2,491	596	216	1.37	36.2
30～34歳	3,325	2,672	651	209	1.24	32.1
	3,084	2,321	545	215	1.33	39.4
35～39歳	3,059	2,560	665	251	1.19	37.7
	3,174	2,569	605	266	1.24	44.0
40～44歳	2,988	2,709	692	292	1.10	42.2
	2,419	2,163	497	231	1.12	46.5
45～49歳	2,161	2,157	512	189	1.00	36.9
	2,007	1,790	400	172	1.12	43.0
50～54歳	1,996	1,989	459	189	1.00	41.2
	2,115	1,852	360	152	1.14	42.2
55～59歳	1,996	1,941	413	136	1.03	32.9
	2,519	2,357	398	117	1.07	29.4
60～64歳	2,350	2,403	416	131	0.98	31.5
	1,417	1,233	371	62	1.15	16.7
65歳以上	1,169	1,123	348	60	1.04	17.2
	合計	26,983	21,762	5,020	1,934	1.24
	25,925	23,098	5,652	1,968	1.12	34.8
29歳以下全数	6,832	4,986	1,248	503	1.37	40.3
	6,881	5,544	1,496	511	1.24	34.2
30～39歳	6,500	4,812	1,141	431	1.35	37.8
	6,384	5,232	1,316	460	1.22	35.0
40歳～54歳	7,600	6,522	1,502	669	1.17	44.5
	7,145	6,855	1,663	670	1.04	40.3
45歳未満全数	16,506	12,367	2,994	1,200	1.33	40.1
	16,253	13,485	3,504	1,263	1.21	36.0
45歳以上全数	10,477	9,395	2,026	734	1.12	36.2
	9,672	9,613	2,148	705	1.01	32.8
55歳以上全数	6,051	5,442	1,129	331	1.11	29.3
	5,515	5,467	1,177	327	1.01	27.8
65歳以上全数	1,417	1,233	371	62	1.15	16.7
	1,169	1,123	348	60	1.04	17.2

(注) パートタイムを含む常用、上段は平成28年10月、下段は平成27年10月

就職率 = 就職件数 ÷ 新規求職者数

(前年同月比較)

	有効求人数	有効求職者数	新規求職者数	就職件数	有効求人倍率
29歳以下	49	558	248	8	-
	0.7	10.1	16.6	1.6	0.13p
30～39歳	116	420	175	29	-
	1.8	8.0	13.3	6.3	0.13p
40～54歳	455	333	161	1	-
	6.4	4.9	9.7	0.1	0.13p
55歳以上	536	25	48	4	-
	9.7	0.5	4.1	1.2	0.10p
合計	1,058	1,336	632	34	-
	4.1	5.8	11.2	1.7	-

(注) 上段は増減数、下段は増減比率

(構成比)

	有効求人数	有効求職者数	新規求職者数	就職件数
29歳以下	25.3%	22.9%	24.9%	26.0%
	26.5%	24.0%	26.5%	26.0%
30～39歳	24.1%	22.1%	22.7%	22.3%
	24.6%	22.7%	23.3%	23.4%
40～54歳	28.2%	30.0%	29.9%	34.6%
	27.6%	29.7%	29.4%	34.0%
55歳以上	22.4%	25.0%	22.5%	17.1%
	21.3%	23.7%	20.8%	16.6%

(注) 上段は平成28年10月、下段は平成27年10月

4 主要産業別新規求人の動向

	一般(学卒を除き、パートを含む)			パートタイム		
	28年10月	前年同月	前年同月比	28年10月	前年同月	前年同月比
農 林 漁 業	105	136	22.8	27	21	28.6
建 設 業	716	654	9.5	32	29	10.3
製 造 業	1,295	1,431	9.5	330	435	24.1
食 料 品 製 造 業	355	497	28.6	173	304	43.1
織 維 工 業	137	142	3.5	37	39	5.1
パ ル プ ・ 紙 ・ 紙 加 工 製 造 業	103	114	9.6	20	26	23.1
化 学 工 業	13	10	30.0	6	3	100.0
プ ラ ス チ ッ ク 製 品 製 造 業	26	33	21.2	4	7	42.9
金 属 製 品 製 造 業	78	68	14.7	2	9	77.8
は ん 用 機 械 器 具 製 造 業	57	57	0.0	0	13	100.0
生 産 用 機 械 器 具 製 造 業	55	46	19.6	6	1	500.0
電 子 部 品 ・ テ ル ミ ナ ル ・ 電 子 回 路 製 造 業	38	1	3700.0	27	0	--
電 気 機 械 器 具 製 造 業	60	36	66.7	14	12	16.7
輸 送 用 機 械 器 具 製 造 業	225	289	22.1	2	0	--
そ の 他 の 製 造 業	17	14	21.4	10	3	233.3
情 報 通 信 業	189	225	16.0	69	32	115.6
情 報 サ ー ビ ス 業	120	158	24.1	50	23	117.4
運 輸 業 , 郵 便 業	694	499	39.1	164	125	31.2
卸 売 業 , 小 売 業	1,858	2,226	16.5	1,201	1,500	19.9
金 融 業 , 保 険 業	75	102	26.5	17	27	37.0
学 術 研 究 , 専 門 ・ 技 術 サ ー ビ ス 業	246	286	14.0	47	92	48.9
宿 泊 業 , 飲 食 サ ー ビ ス 業	776	934	16.9	512	613	16.5
生 活 関 連 サ ー ビ ス 業 , 娯 楽 業	505	458	10.3	207	225	8.0
教 育 , 学 習 支 援 業	147	147	0.0	105	98	7.1
医 療 , 福 祉	2,726	2,835	3.8	1,101	1,137	3.2
医 療 業	970	1,055	8.1	313	330	5.2
社 会 保 険 ・ 社 会 福 祉 ・ 介 護 事 業	1,749	1,768	1.1	782	803	2.6
複 合 サ ー ビ ス 事 業	367	382	3.9	276	286	3.5
サ ー ビ ス 業 (他 に 分 類 さ れ な い も の)	1,824	1,878	2.9	561	642	12.6
合 計	11,764	12,452	5.5	4,734	5,342	11.4
29人以下	7,762	8,282	6.3	3,100	3,482	11.0
30~99人	2,489	2,512	0.9	979	1,123	12.8
100~299人	916	921	0.5	321	345	7.0
300~499人	172	231	25.5	49	78	37.2
500~999人	379	464	18.3	267	291	8.2
1,000人以上	46	42	9.5	18	23	21.7

(注) 産業分類は平成25年10月改訂の「日本標準産業分類」に基づく区分より表章したもの。

雇用保険関係

1 雇用保険適用事業所・被保険者状況

項目 安定所別	適 用 関 係					
	事 業 所			被 保 険 者		
	新規適用 事業所数	廃止脱退 事業所数	適 用 事業所数	資 格 取得者数	資 格 喪失者数	被保険者数
前 年 同 月	78	79	24,766	5,271	5,144	387,119
前 月	98	121	25,112	4,536	4,682	392,219
2 8 年 1 0 月	79	34	25,157	5,086	4,934	392,401
松 山	42	12	10,817	2,607	2,617	197,273
今 治	8	6	3,930	573	568	50,889
八 幡 浜	6	4	1,503	345	179	16,453
宇 和 島	4	3	2,049	296	302	22,347
新 居 浜	12	5	2,249	450	467	36,289
西 条	3	2	1,950	346	344	25,243
四 国 中 央	3	2	1,589	328	329	30,685
大 洲	1	0	1,070	141	128	13,222

2 一般被保険者求職者給付状況

	離職票 交付枚数	受給資格 決定件数	初 回 受 給 者 数					総支給金額 (千円)	所定給付日数の内の給付			支給 終了者数	基本 受給率 (%)	訓練延長給付		
			計	29歳以下	30～44歳	45～59歳	60～64歳		受給者実人員	支給金額 (千円)	支給 終了者数			基本 受給率 (%)	受給者実人員	支給金額 (千円)
前年同月	3,385	1,542	1,021	212	356	295	158	635,687	4,980	3,024	580,449	1,029	1.3	338	39,097	
前月	3,118	1,327	1,080	231	352	316	181	625,741	5,083	3,065	580,974	972	1.3	307	33,373	
28年10月	3,269	1,366	982	206	335	267	174	572,980	4,830	2,934	528,367	944	1.2	312	34,185	
松山	1,732	651	500	111	177	122	90	297,041	2,431	1,533	272,000	503	1.2	182	18,612	
今治	365	169	96	16	32	31	17	62,954	520	302	55,726	106	1.0	50	5,751	
八幡浜	135	50	47	8	15	13	11	29,917	274	153	28,008	47	1.6	11	1,230	
宇和島	208	91	72	12	26	21	13	42,656	365	205	38,754	60	1.6	28	3,339	
新居浜	294	162	91	17	22	35	17	43,976	393	242	41,177	57	1.1	18	2,436	
西条	239	95	81	25	26	20	10	48,182	393	240	45,872	80	1.5	15	1,915	
四国中央	206	81	55	13	19	15	8	28,939	276	169	28,205	56	0.9	4	492	
大洲	90	57	33	3	16	7	7	17,565	164	90	16,883	35	1.2	4	411	
松山運輸支局	0	1	0	0	0	0	0	0	0	0	0	0	#DIV/0!	0	0	
今治運輸支局	0	3	1	0	0	0	1	187	1	0	187	0	100.0	0	0	
宇和島運輸支局	0	6	6	1	2	3	0	1,562	13	0	1,555	0	100.0	0	0	

(雇用継続給付)

(就職促進給付)

	技能習得手当		傷病手当		給付制限件数		初回受給者のうちで 管内事業所の離職者数		育児休業給付				介護休業給付		常用就職支度手当		再就職手当			
	受給者 実人員	支給総額 (千円)	受給者 実人員	支給総額 (千円)	計	うち男			計	うち女	受給者 実人員	うち67%	支給金額 (千円)	うち67%	受給者数	支給金額	支給人員	支給金額 (千円)	支給人員	支給金額 (千円)
前年同月	286	1,576	30	4,092	828	345	638	417	2,167	1,291	251,248	175,309	13	1,821	5	616	485	135,156		
前月	298	2,025	23	2,998	768	282	664	401	1,999	1,151	228,567	154,532	12	1,568	1	86	407	112,998		
28年10月	301	1,648	24	2,530	784	299	610	398	2,109	1,339	246,288	177,944	6	903	5	443	430	120,667		
松山	191	1,040	7	1,025	336	134	354	241	1,174	730	139,638	100,012	2	410	1	116	211	58,264		
今治	25	185	5	568	111	40	57	37	175	108	19,233	13,468	1	149	0	0	44	11,642		
八幡浜	12	49	2	281	33	14	22	18	74	46	7,955	5,738	0	0	0	0	22	6,164		
宇和島	34	222	1	75	47	17	41	24	120	76	12,989	9,219	1	76	1	61	30	8,610		
新居浜	7	32	3	162	87	38	54	29	167	116	20,582	15,841	1	208	0	0	37	11,404		
西条	12	71	1	42	83	22	35	23	140	94	15,753	11,785	1	60	2	168	38	11,209		
四国中央	6	3	3	198	52	21	28	15	174	112	20,946	15,322	0	0	1	98	23	6,047		
大洲	12	42	2	178	33	11	19	11	85	57	9,193	6,559	0	0	0	0	24	6,390		
松山運輸支局	0	0	0	0	0	0	0	0	0	0	0	0	0	0	0	0	0	0		
今治運輸支局	0	0	0	0	1	1	0	0	0	0	0	0	0	0	0	0	0	0		
宇和島運輸支局	2	5	0	0	1	1	0	1	0	0	0	0	0	0	0	0	1	937		