

愛媛労働局発表
 平成28年11月28日(月)

担当	愛媛労働局職業安定部職業安定課
	課長 小野 博文
	課長補佐 和田 雅裕
	地方労働市場情報官 松友 庸治
	電話 089-943-5221

管内の雇用失業情勢(平成28年10月分)について
有効求人倍率は1.41倍(季節調整値)
前月比0.02ポイント低下

愛媛労働局では、公共職業安定所(ハローワーク)における求人、求職、就職の状況をとりとまとめ、求人倍率等の指標を作成し毎月公表しています。

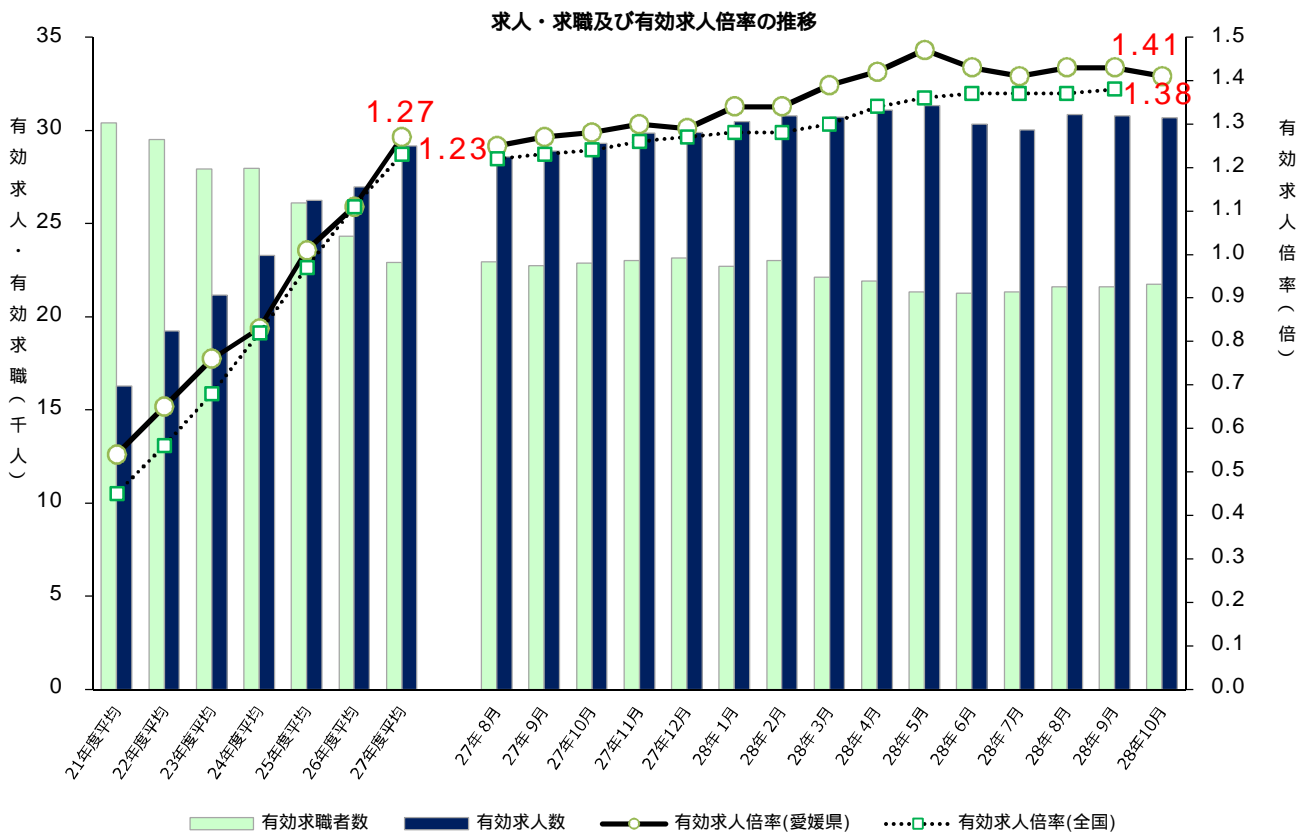
ポイント

有効求人倍率(季節調整値)は、1.41倍で前月比0.02ポイント低下した。
 正社員求人倍率(原数値)は、0.93倍で前年同月比で0.13ポイント上昇した。

地域別の有効求人倍率(原数値)では、すべての地域で前年同月を上回った。
 最も高い地域は東予の1.56倍、最も低い地域は南予の1.32倍、中予は1.40倍となった。

新規求人数(原数値)は、前年同月比で3か月ぶりに減少した。
 主な産業別では、「建設業」(9.5%増)、「運輸業、郵便業」(39.1%増)で前年同月を上回ったが、「製造業」(9.5%減)、「卸売業、小売業」(16.5%減)、「宿泊業、飲食サービス業」(16.9%減)、「医療、福祉」(3.8%減)、「サービス業」(2.9%減)では前年同月を下回った。

新規求職者数(原数値)は、前年同月比で2か月連続で減少した。



(注) 月別の有効求職者数、有効求人数、有効求人倍率は季節調整値。なお、平成27年12月以前の数値は新季節指数により改訂されている。

管内の雇用失業情勢(平成28年10月分)概要

主要指標

1 求人倍率 [資料P11.13]

項目	28年10月	前月差	ポイント (前月差)
有効求人倍率	1.41 倍	0.02 p	前月比で3か月ぶり低下
有効求人	30,661	0.4 %	前月比で2か月連続減少 111
有効求職	21,732	0.6 %	前月比で2か月ぶり増加 140
新規求人倍率	2.05 倍	0.06 p	前月差で2か月ぶり低下
新規求人	11,028	0.3 %	前月比で2か月ぶり増加 35
新規求職	5,382	3.2 %	前月比で2か月ぶり増加 169

(注) 数値は季節調整値

【正社員求人】 [資料P7]

項目	28年10月	前年同月差	ポイント
正社員有効求人倍率	0.93 倍	0.13 p	前年同月差で79か月連続上昇

【地域別】 [資料P8.9]

項目	28年10月	前年同月差	ポイント
東予	1.56 倍	0.10 p	前年同月差で21か月連続上昇
中予	1.40 倍	0.16 p	前年同月差で57か月連続上昇
南予	1.32 倍	0.08 p	前年同月差で21か月連続上昇

2 求人 [資料P4.5.10]

項目	28年10月	前年同月比	ポイント (前年同月差)	
有効求人	31,354	3.8 %	前年同月比で17か月連続増加 1,148	
新規求人	11,764	5.5 %	前年同月比で3か月ぶり減少 688	
主な産業	建設業	716	9.5 %	62
	製造業	1,295	9.5 %	136
	運輸業, 郵便業	694	39.1 %	195
	卸売業, 小売業	1,858	16.5 %	368
	宿泊業, 飲食サービス業	776	16.9 %	158
	医療, 福祉	2,726	3.8 %	109
	サービス業	1,824	2.9 %	54

【一般・パート別(有効求人)状況】

一般求人は前年同月比4.8%増加、パート求人は前年同月比2.3%増加となった。

3 求 職 [資料P10]

項 目	28年10月	前年同月比	ポイント (前年同月差)
有 効 求 職	21,797	5.7 %	前年同月比で47か月連続減少 1,329
新 規 求 職	5,032	11.1 %	前年同月比で2か月連続減少 629

[態様別(常用新規求職者(パートを除く))状況] [資料P6]

項 目	28年10月	前年同月比	ポイント (前年同月差)
在 職 者	1,039	11.2 %	前年同月比で2か月連続減少 131
離 職 者	2,094	10.7 %	前年同月比で2か月連続減少 250
事業主都合離職者	444	19.9 %	前年同月比で11か月連続減少 110
自己都合離職者	1,561	7.9 %	前年同月比で2か月連続減少 133
無 業 者	324	10.2 %	前年同月比で25か月連続減少 37

[一般・パート別(有効求職)状況]

一般求職者は前年同月比7.3%減少、パート求職者は前年同月比2.5%減少となった。

4 就 職 [資料P10]

項 目	28年10月	前年同月(期)比	ポイント (前年同月差)
当 月	就 職 件 数	2,096	3.3 % 前年同月比で8か月連続減少 72
	就 職 率	41.7 %	3.4 p 前年同月差で2か月連続上昇
累 計 (4~10月)	就 職 件 数	14,397	8.1 % 前年同期比で減少 1,276
	就 職 率	37.3 %	0.2 p 前年同期比で上昇

5 雇用保険関係

項 目	28年10月	前年同月比	ポイント (前年同月差)
受給資格決定件数(一般)	1,366	11.4 %	前年同月比で2か月連続減少 176
受給者実人員	4,830	3.0 %	前年同月比で48か月連続減少 150
月末現在雇用保険被保険者数	392,401	1.4 %	前年同月比で82か月連続増加 5,282

雇用失業情勢判断

雇用失業情勢は、改善が進んでいる。

愛媛労働局では、こうした情勢の中、「求人・求職者に対する支援の充実強化による効果的なマッチングの推進」、「非正規雇用労働者の正社員転換・待遇改善の推進」、「人材不足分野における雇用管理改善による人材確保等の推進」などを重点にハローワークの総力をあげて取り組むこととしている。

平成28年11月分の求人倍率の公表予定日

・愛媛県内分(愛媛労働局取りまとめ) - 12月27日(火)

・全 国 分(厚生労働省取りまとめ) - 12月27日(火)

安定所別・主要産業別新規求人動向

(平成28年10月対前年増減数)

	松山			今治			新居浜			西条			四国中央			八幡浜			宇和島			大洲			県計		
	28年 10月	27年 10月	増減	28年 10月	27年 10月	増減	28年 10月	27年 10月	増減	28年 10月	27年 10月	増減	28年 10月	27年 10月	増減	28年 10月	27年 10月	増減	28年 10月	27年 10月	増減	28年 10月	27年 10月	増減	28年 10月	27年 10月	増減
農, 林, 漁業	14	10	4	4	2	2	1	4	3	21	11	10	3	5	2	41	57	16	7	32	25	14	15	1	105	136	31
鉱業, 砕石業, 砂利採取業	0	0	0	0	0	0	0	0	0	0	0	0	0	0	0	0	0	0	0	0	0	0	0	0	0	0	0
建設業	330	313	17	96	90	6	71	62	9	84	59	25	29	30	1	26	27	1	40	20	20	40	53	13	716	654	62
製造業	359	412	53	364	400	36	95	93	2	120	129	9	168	172	4	59	73	14	52	61	9	78	91	13	1,295	1,431	136
電気・ガス・ 熱供給・水道業	2	3	1	0	0	0	0	0	0	0	0	0	0	0	0	0	0	0	0	0	0	0	0	0	2	3	1
情報通信業	167	210	43	3	6	3	3	3	0	0	0	0	0	0	0	3	4	1	13	2	11	0	0	0	189	225	36
運輸業, 郵便業	351	212	139	66	55	11	116	84	32	36	33	3	42	55	13	36	30	6	32	21	11	15	9	6	694	499	195
卸売業, 小売業	974	1,051	77	106	394	288	202	200	2	162	162	0	100	159	59	122	94	28	144	105	39	48	61	13	1,858	2,226	368
金融業, 保険業	28	62	34	40	30	10	4	1	3	0	0	0	1	3	2	0	0	0	0	6	6	2	0	2	75	102	27
不動産業, 物品賃借業	55	85	30	14	9	5	3	8	5	20	3	17	3	14	11	0	0	0	2	1	1	14	1	13	111	121	10
学術研究, 専門・ 技術サービス業	161	185	24	38	33	5	13	22	9	10	4	6	3	4	1	5	5	0	7	14	7	9	19	10	246	286	40
宿泊業, 飲食サービス業	463	445	18	63	99	36	36	35	1	35	42	7	87	145	58	43	65	22	39	59	20	10	44	34	776	934	158
生活関連サービス 業, 娯楽業	292	236	56	50	89	39	54	10	44	47	37	10	33	27	6	16	23	7	5	21	16	8	15	7	505	458	47
教育, 学習支援業	122	119	3	6	4	2	6	12	6	2	5	3	2	1	1	4	2	2	2	0	2	3	4	1	147	147	0
医療, 福祉	1,562	1,517	45	294	297	3	184	166	18	152	206	54	113	90	23	140	182	42	190	232	42	91	145	54	2,726	2,835	109
医療業	502	561	59	142	123	19	70	55	15	60	70	10	62	48	14	59	96	37	33	59	26	42	43	1	970	1,055	85
社会保険・社会 福祉・介護事業	1,053	945	108	152	174	22	114	110	4	92	136	44	51	42	9	81	86	5	157	173	16	49	102	53	1,749	1,768	19
複合サービス事業	283	338	55	35	20	15	1	4	3	3	4	1	2	3	1	36	4	32	6	2	4	1	7	6	367	382	15
サービス業 (他に分類されないもの)	1,331	1,305	26	98	117	19	163	187	24	98	132	34	71	58	13	12	11	1	31	54	23	20	14	6	1,824	1,878	54
公務(他に分類される ものを除く)・その他	48	79	31	11	7	4	8	8	0	8	7	1	22	16	6	17	10	7	11	5	6	3	3	0	128	135	7
合計	6,542	6,582	40	1,288	1,652	364	960	899	61	798	834	36	679	782	103	560	587	27	581	635	54	356	481	125	11,764	12,452	688

(注) パートを含む。

常用新規求職者(パートを除く)の推移(愛媛県) (離職理由別)

(単位:人、%)

	求職者計	在職者	離職者	離職理由				無業者	家事	その他
				定年	事業主 都合離職者	自己都合 離職者	自営			
【月平均】 平成23年度	[4,905] 58,864 (8.1)	[1,019] 12,231 (3.1)	[3,171] 38,056 (9.3)	[109] 1,306 (18.4)	[959] 11,509 (18.6)	[2,007] 24,088 (3.7)	[92] 1,109 (7.3)	[715] 8,577 (9.4)	[75] 897 (3.9)	[640] 7,680 (10.0)
【月平均】 平成24年度	[4,852] 58,220 (1.1)	[1,082] 12,981 (6.1)	[3,175] 38,104 (0.1)	[99] 1,193 (8.7)	[991] 11,897 (3.4)	[1,998] 23,972 (0.5)	[83] 998 (10.0)	[595] 7,135 (16.8)	[74] 893 (0.4)	[520] 6,242 (18.7)
【月平均】 平成25年度	[4,472] 53,667 (7.8)	[1,173] 14,070 (8.4)	[2,745] 32,942 (13.5)	[80] 960 (19.5)	[77] 9,324 (21.6)	[1,821] 21,852 (8.8)	[65] 774 (22.4)	[555] 6,655 (6.7)	[65] 776 (13.1)	[490] 5,879 (5.8)
【月平均】 平成26年度	[4,160] 49,920 (7.0)	[1,182] 14,183 (0.8)	[2,510] 30,118 (8.6)	[60] 722 (24.8)	[664] 7,970 (14.5)	[1,723] 20,677 (5.4)	[59] 713 (7.9)	[468] 5,619 (15.6)	[56] 673 (13.3)	[412] 4,946 (15.9)
【月平均】 平成27年度	[3,910] 46,922 (6.0)	[1,195] 14,334 (1.1)	[2,334] 28,011 (7.0)	[56] 672 (6.9)	[556] 6,675 (16.2)	[1,660] 19,923 (3.6)	[59] 702 (1.5)	[381] 4,577 (18.5)	[56] 669 (0.6)	[326] 3,908 (21.0)
【月平均】 平成28年度	[3,682] 25,777 (9.8)	[1,076] 7,529 (6.3)	[2,274] 15,920 (10.2)	[63] 439 (5.8)	[519] 3,630 (17.3)	[1,641] 11,489 (7.5)	[48] 338 (19.7)	[333] 2,328 (17.4)	[42] 292 (27.7)	[291] 2,036 (15.6)
26年10月	4,200 (4.6)	1,141 (5.2)	2,599 (7.4)	37 (49.3)	592 (26.3)	1,906 (1.8)	63 (12.5)	460 (9.8)	52 (13.3)	408 (9.3)
11月	3,194 (13.8)	963 (5.9)	1,868 (15.6)	38 (25.5)	418 (27.2)	1,363 (11.6)	48 (9.1)	363 (22.8)	36 (28.0)	327 (22.1)
12月	2,833 (8.0)	905 (8.8)	1,658 (12.5)	42 (10.5)	413 (23.4)	1,165 (8.4)	37 (14.0)	270 (23.3)	29 (21.6)	241 (23.5)
27年1月	4,654 (6.7)	1,477 (3.7)	2,698 (6.0)	64 (1.5)	660 (8.1)	1,885 (6.3)	85 (16.4)	479 (17.8)	58 (23.7)	421 (17.0)
2月	4,177 (5.7)	1,508 (2.1)	2,187 (6.5)	48 (18.6)	504 (17.9)	1,577 (1.4)	57 (14.9)	482 (12.2)	68 (3.0)	414 (14.3)
3月	4,230 (8.3)	1,360 (7.5)	2,396 (4.8)	33 (35.3)	645 (9.4)	1,641 (2.4)	69 (4.2)	474 (24.3)	56 (27.3)	418 (23.9)
27年4月	5,444 (6.2)	1,182 (3.1)	3,747 (7.0)	184 (0.5)	1,190 (16.9)	2,305 (1.2)	64 (16.9)	515 (18.0)	75 (0.0)	440 (20.4)
5月	3,900 (8.6)	1,088 (3.5)	2,401 (7.9)	64 (10.3)	535 (22.0)	1,743 (3.3)	58 (3.6)	411 (22.7)	58 (12.1)	353 (24.2)
6月	4,054 (3.0)	1,257 (9.2)	2,398 (5.9)	38 (24.0)	608 (9.7)	1,678 (5.1)	71 (31.5)	399 (17.2)	66 (17.9)	333 (21.8)
7月	3,779 (10.0)	1,089 (5.1)	2,335 (10.1)	51 (23.9)	532 (24.0)	1,686 (4.2)	60 (10.4)	355 (22.1)	38 (34.5)	317 (20.4)
8月	3,648 (5.6)	1,110 (1.6)	2,156 (7.5)	41 (16.3)	467 (20.8)	1,588 (3.5)	55 (19.6)	382 (13.0)	62 (10.7)	320 (16.4)
9月	3,867 (10.4)	1,135 (2.5)	2,338 (10.0)	48 (5.9)	504 (23.3)	1,725 (5.9)	58 (7.4)	394 (28.9)	59 (6.3)	335 (31.8)
10月	3,875 (7.7)	1,170 (2.5)	2,344 (9.8)	40 (8.1)	554 (6.4)	1,694 (11.1)	55 (12.7)	361 (21.5)	46 (11.5)	315 (22.8)
11月	3,310 (3.6)	1,005 (4.4)	1,970 (5.5)	41 (7.9)	442 (5.7)	1,426 (4.6)	59 (22.9)	335 (7.7)	53 (47.2)	282 (13.8)
12月	2,845 (0.4)	942 (4.1)	1,647 (0.7)	45 (7.1)	381 (7.7)	1,181 (1.4)	38 (2.7)	256 (5.2)	37 (27.6)	219 (9.1)
28年1月	4,033 (13.3)	1,351 (8.5)	2,328 (13.7)	39 (39.1)	530 (19.7)	1,695 (10.1)	62 (27.1)	354 (26.1)	53 (8.6)	301 (28.5)
2月	4,177 (0.0)	1,622 (7.6)	2,163 (1.1)	40 (16.7)	435 (13.7)	1,618 (2.6)	65 (14.0)	392 (18.7)	66 (2.9)	326 (21.3)
3月	3,990 (5.7)	1,383 (1.7)	2,184 (8.8)	41 (24.2)	497 (22.9)	1,584 (3.5)	57 (17.4)	423 (10.8)	56 (0.0)	367 (12.2)
28年4月	4,575 (16.0)	987 (16.5)	3,177 (15.2)	189 (2.7)	926 (22.2)	2,003 (13.1)	50 (21.9)	411 (20.2)	58 (22.7)	353 (19.8)
5月	3,625 (7.1)	1,061 (2.5)	2,237 (6.8)	52 (18.8)	485 (9.3)	1,654 (5.1)	45 (22.4)	327 (20.4)	46 (20.7)	281 (20.4)
6月	3,504 (13.6)	1,082 (13.9)	2,101 (12.4)	33 (13.2)	472 (22.4)	1,538 (8.3)	54 (23.9)	321 (19.5)	34 (48.5)	287 (13.8)
7月	3,337 (11.7)	1,031 (5.3)	2,015 (13.7)	41 (19.6)	412 (22.6)	1,503 (10.9)	57 (5.0)	291 (18.0)	37 (2.6)	254 (19.9)
8月	3,696 (1.3)	1,196 (7.7)	2,173 (0.8)	44 (7.3)	455 (2.6)	1,630 (2.6)	38 (30.9)	327 (14.4)	36 (41.9)	291 (9.1)
9月	3,583 (7.3)	1,133 (0.2)	2,123 (9.2)	33 (31.3)	436 (13.5)	1,600 (7.2)	52 (10.3)	327 (17.0)	41 (30.5)	286 (14.6)
10月	3,457 (10.8)	1,039 (11.2)	2,094 (10.7)	47 (17.5)	444 (19.9)	1,561 (7.9)	42 (23.6)	324 (10.2)	40 (13.0)	284 (9.8)

(注) 月別の()内は、前年同月比を示し、年度別の()内は前年同期比を示す。
【資料出所】 愛媛労働局「職業安定業務統計」

正社員職業紹介状況(原数値)

愛媛労働局

項 目		平成28年 10月	平成27年 10月	前年同月比 (差)
月間有効求職者数 (人) (パートタイムを除く常用)		14,413	15,557	7.4 %
正社員	月間有効求人数 (人)	13,375	12,464	7.3 %
	新規求人数 (人)	4,710	4,735	0.5 %
	就職件数 (件)	1,114	1,020	9.2 %
	有効求人倍率 (倍) (/) (原数値)	0.93	0.80	0.13 p

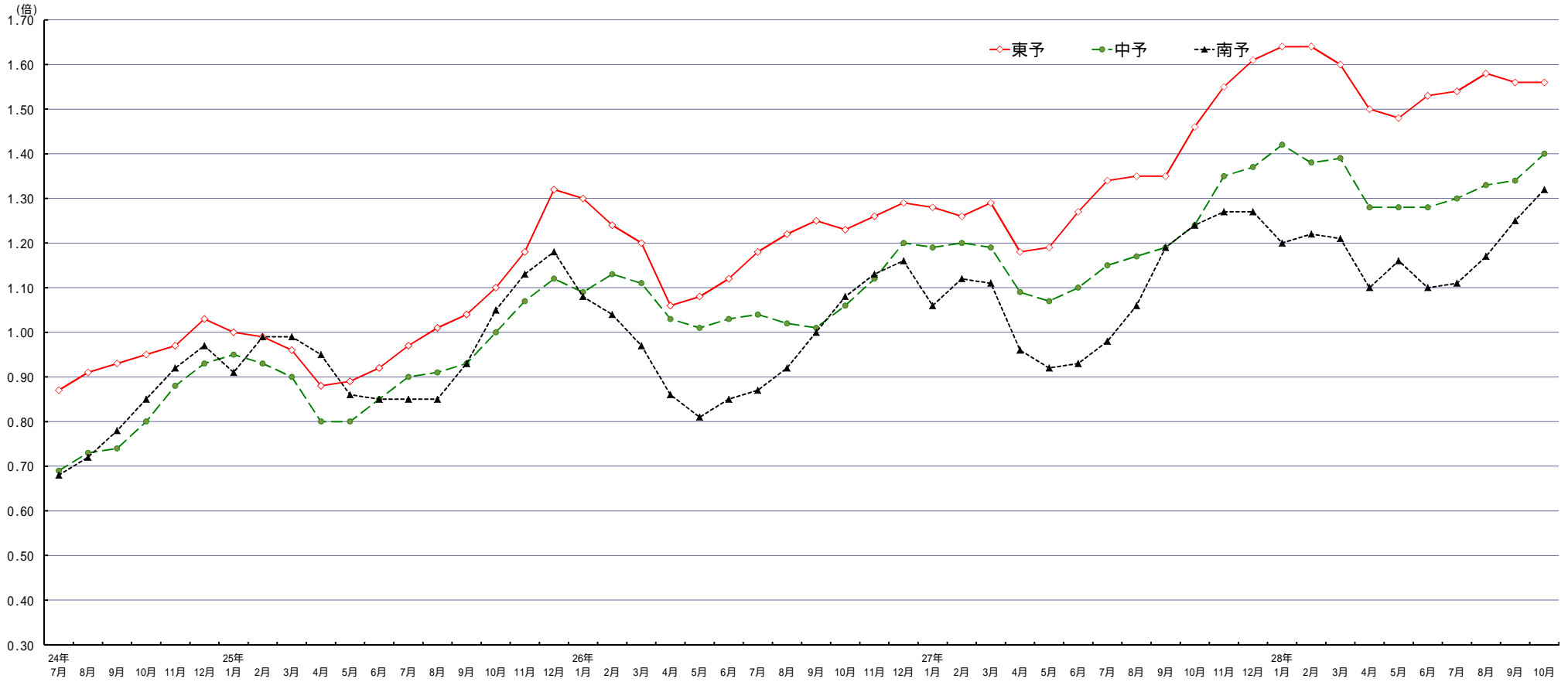
(注) 正社員の有効求人倍率は正社員の月間有効求人数をパートタイムを除く常用の月間有効求職者数で除して算出しているが、パートタイムを除く常用の月間有効求職者数には派遣労働者や契約社員を希望する者も含まれるため、厳密な意味での正社員有効求人倍率より低い値となる。

月間有効求人倍率の推移（原数値）

		28年10月	27年10月	増減率（差）
月間有効 求人倍率 (/)	東予	1.56	1.46	0.10p
	中予	1.40	1.24	0.16p
	南予	1.32	1.24	0.08p
	県計	1.44	1.31	0.13p
月間有効 求職者数 (人)	東予	6,537	6,933	5.7%
	中予	12,201	12,776	4.5%
	南予	3,059	3,417	10.5%
	県計	21,797	23,126	5.7%
月間有効 求人数 (人)	東予	10,175	10,137	0.4%
	中予	17,132	15,834	8.2%
	南予	4,047	4,235	4.4%
	県計	31,354	30,206	3.8%

(注) 学卒を除き、パートタイムを含む。

地域別有効求人倍率の推移（原数値）



	24年7月	8月	9月	10月	11月	12月	25年1月	2月	3月	4月	5月	6月	7月	8月	9月	10月	11月	12月	26年1月	2月	3月	4月	5月	6月	7月	8月	9月	10月	11月	12月	27年1月	2月	3月	4月	5月	6月	7月	8月	9月	10月	11月	12月	28年1月	2月	3月	4月	5月	6月	7月	8月	9月	10月
東予	0.87	0.91	0.93	0.95	0.97	1.03	1.00	0.99	0.96	0.88	0.89	0.92	0.97	1.01	1.04	1.10	1.18	1.32	1.30	1.24	1.20	1.06	1.08	1.12	1.18	1.22	1.25	1.23	1.26	1.29	1.28	1.26	1.29	1.18	1.19	1.27	1.34	1.35	1.35	1.46	1.55	1.61	1.64	1.64	1.60	1.50	1.48	1.53	1.54	1.58	1.56	1.56
中予	0.69	0.73	0.74	0.80	0.88	0.93	0.95	0.93	0.90	0.80	0.80	0.85	0.90	0.91	0.93	1.00	1.07	1.12	1.09	1.13	1.11	1.03	1.01	1.03	1.04	1.02	1.01	1.06	1.12	1.20	1.19	1.20	1.19	1.09	1.07	1.10	1.15	1.17	1.19	1.24	1.35	1.37	1.42	1.38	1.39	1.28	1.28	1.28	1.30	1.33	1.34	1.40
南予	0.68	0.72	0.78	0.85	0.92	0.97	0.91	0.99	0.99	0.95	0.86	0.85	0.85	0.85	0.93	1.05	1.13	1.18	1.08	1.04	0.97	0.86	0.81	0.85	0.87	0.92	1.00	1.08	1.13	1.16	1.06	1.12	1.11	0.96	0.92	0.93	0.98	1.06	1.19	1.24	1.27	1.27	1.20	1.22	1.21	1.10	1.16	1.10	1.11	1.17	1.25	1.32

一 般 職 業 紹 介 状 況

平成 28 年 10 月

愛媛労働局職業安定部職業安定課

年度・月	A 新規求職申込件数				B 月間有効求職者数				C 新規求人数		D 月間有効求人数		E 就職件数				F 充足数		求人倍率 (原数値)		求人倍率 (季節調整値)		就職率	充足率
	常用	うち (保)	うち 中高年	うち 中高年	常用	うち (保)	うち 中高年	うち 中高年	常用	常用	常用	うち (保)	うち 中高年	常用	うち (保)	うち 中高年	常用	新規	有効	新規	有効	E/A(%)	F/C(%)	
																								C/A
平成 27 年度	68,669	68,386	19,375	26,107	275,105	274,411	108,355	114,691	130,303	111,706	350,234	303,401	26,274	23,988	6,643	9,318	25,529	23,461	1.90	1.27	*	*	38.3	19.6
月平均	5,722	5,699	1,615	2,176	22,925	22,868	9,030	9,558	10,859	9,309	29,186	25,283	2,190	1,999	554	777	2,127	1,955	-	-	*	*	-	-
平成 27 年 10 月	5,661	5,652	1,668	2,153	23,126	23,098	9,311	9,631	12,452	10,340	30,206	25,925	2,168	1,968	550	796	2,114	1,940	2.20	1.31	1.94	1.28	38.3	17.0
平成 27 年 11 月	4,735	4,725	1,313	1,764	21,918	21,888	8,821	9,098	10,476	8,920	30,663	26,182	2,026	1,824	594	753	1,952	1,765	2.21	1.40	1.86	1.30	42.8	18.6
平成 27 年 12 月	4,183	4,164	1,157	1,562	20,406	20,372	8,181	8,525	9,386	7,838	29,177	24,828	1,820	1,598	492	676	1,794	1,582	2.24	1.43	1.79	1.29	43.5	19.1
平成 28 年 1 月	5,727	5,714	1,620	2,117	20,716	20,686	8,252	8,596	12,751	10,868	30,091	25,891	1,781	1,590	428	635	1,729	1,547	2.23	1.45	2.22	1.34	31.1	13.6
平成 28 年 2 月	6,004	5,997	1,373	2,245	21,899	21,872	8,073	9,005	12,032	10,558	31,444	27,437	2,313	2,139	597	804	2,272	2,115	2.00	1.44	1.98	1.34	38.5	18.9
平成 28 年 3 月	5,760	5,752	1,388	2,203	22,528	22,500	7,872	9,336	10,990	9,464	32,072	27,965	2,661	2,445	579	1,007	2,619	2,416	1.91	1.42	2.08	1.39	46.2	23.8
平成 28 年 4 月	7,179	7,164	2,600	3,183	23,590	23,556	8,629	10,169	11,608	9,823	31,050	26,915	2,323	2,147	491	797	2,287	2,115	1.62	1.32	2.23	1.42	32.4	19.7
平成 28 年 5 月	5,649	5,610	1,599	2,208	23,032	22,971	8,835	10,023	11,182	9,526	30,486	26,288	2,149	1,983	574	734	2,144	1,985	1.98	1.32	2.28	1.47	38.0	19.2
平成 28 年 6 月	5,374	5,224	1,537	2,146	22,724	22,521	9,025	10,009	10,364	8,733	30,173	25,755	2,079	1,863	511	771	2,050	1,842	1.93	1.33	1.93	1.43	38.7	19.8
平成 28 年 7 月	4,774	4,761	1,374	1,835	21,812	21,650	9,014	9,475	10,808	9,411	29,261	25,394	1,813	1,661	497	703	1,775	1,633	2.26	1.34	2.12	1.41	38.0	16.4
平成 28 年 8 月	5,247	5,232	1,482	1,943	21,748	21,703	9,091	9,296	11,204	9,771	30,025	26,153	1,913	1,797	512	693	1,883	1,778	2.14	1.38	2.06	1.43	36.5	16.8
平成 28 年 9 月	5,329	5,321	1,392	2,036	21,970	21,936	8,850	9,376	11,152	9,675	30,597	26,729	2,024	1,841	496	741	1,935	1,764	2.09	1.39	2.11	1.43	38.0	17.4
平成 28 年 10 月	5,032	5,020	1,470	2,034	21,797	21,762	8,668	9,413	11,764	9,807	31,354	26,983	2,096	1,934	569	809	2,041	1,877	2.34	1.44	2.05	1.41	41.7	17.3
前年同月比	11.1	11.2	11.9	5.5	5.7	5.8	6.9	2.3	5.5	5.2	3.8	4.1	3.3	1.7	3.5	1.6	3.5	3.2	0.14 p	0.13 p	0.06 p	0.02 p	3.4 p	0.3 p

(注)・求人倍率(季節調整値)の前年同月比の数値は、前月比の数値である。

(公共職業安定所別)

中予	松山	11.5	11.5	11.6	4.4	4.5	4.5	7.7	0.6	0.6	1.4	8.2	10.2	3.9	6.4	0.4	10.9	3.2	3.0	0.27 p	0.16 p	*	5.1 p	0.5 p
		2,649	2,645	847	996	12,201	12,190	4,674	4,972	6,542	5,159	17,132	14,258	902	830	233	335	930	836	2.47	1.40	*	34.1	14.2
東予	今治	10.2	10.2	8.6	13.9	4.0	4.1	1.1	1.3	22.0	24.5	9.6	11.2	16.9	13.2	7.8	17.5	16.5	15.2	0.38 p	0.10 p	*	3.7 p	1.1 p
		521	520	148	216	2,114	2,111	937	968	1,288	1,202	3,365	3,160	236	230	83	94	223	218	2.47	1.59	*	45.3	17.3
	新居浜	0.8	0.8	7.2	13.3	3.9	3.9	0.7	4.7	6.8	10.4	6.4	3.5	11.9	8.5	29.8	6.6	11.5	6.9	0.15 p	0.14 p	*	5.4 p	3.9 p
		486	486	149	221	1,794	1,794	712	809	960	787	2,578	2,102	207	193	61	81	184	176	1.98	1.44	*	42.6	19.2
	西条	12.0	11.9	21.2	1.3	11.8	11.6	10.4	8.9	4.3	3.1	13.3	11.3	1.1	6.2	26.7	17.2	1.8	6.9	0.18 p	0.36 p	*	5.8 p	0.5 p
352		349	82	154	1,420	1,413	629	644	798	691	2,345	1,996	187	167	57	75	162	149	2.27	1.65	*	53.1	20.3	
四国中央	9.4	9.4	0.0	12.2	3.6	3.7	0.9	5.0	13.2	11.8	1.8	2.0	2.1	1.5	53.8	21.2	6.0	5.7	0.10 p	0.03 p	*	5.9 p	1.8 p	
	281	281	68	108	1,209	1,208	451	533	679	638	1,887	1,789	146	138	40	41	156	150	2.42	1.56	*	52.0	23.0	
南予	八幡浜	27.8	29.1	28.8	17.4	12.8	13.1	5.2	12.7	4.6	7.0	3.9	0.6	9.8	11.1	0.0	11.1	14.0	14.6	0.71 p	0.15 p	*	11.4 p	2.0 p
		192	188	47	100	902	894	418	473	560	441	1,439	1,167	110	88	26	56	104	82	2.92	1.60	*	57.3	18.6
	宇和島	11.2	11.2	23.9	14.3	6.8	7.0	15.9	10.5	8.5	6.9	4.6	4.1	6.0	4.5	26.3	3.3	4.3	4.5	0.05 p	0.02 p	*	3.4 p	1.4 p
大洲	340	340	83	150	1,394	1,390	567	664	581	555	1,610	1,573	205	191	42	94	180	171	1.71	1.15	*	60.3	31.0	
	12.1	11.7	25.8	1.1	14.0	13.8	17.6	13.8	26.0	23.9	4.9	2.5	5.5	2.0	0.0	2.9	4.1	8.0	0.31 p	0.13 p	*	3.4 p	8.3 p	
		211	211	46	89	763	762	280	350	356	334	998	938	103	97	27	33	102	95	1.69	1.31	*	48.8	28.7

(注)・公共職業安定所別上段は対前年同月比、下段は原数値である。・新規学卒を除きパートタイムを含む。

一般職業紹介状況（全数）

平成28年10月

項目 年月	月間有効求職者		月間有効求人数		有効求人倍率		新規求職者数		新規求人数		新規求人倍率		就職件数
	季調値 対前月	原数値 対前年 同月	季調値 対前月	原数値 対前年 同月	季節 調整値	原数値	季調値 対前月	原数値 対前年 同月	季調値 対前月	原数値 対前年 同月	季節 調整値	原数値	原数値 対前年 同月
	増減率	増減率	増減率	増減率			増減率	増減率	増減率	増減率			増減率
	%	%	%	%	倍	倍	%	%	%	%	倍	倍	%
平成21年		19.3		22.0		0.55		12.8		16.8		0.92	5.3
平成22年		0.9		9.0		0.61		0.1		8.5		1.00	1.5
平成23年		5.6		16.0		0.75		5.3		10.7		1.17	1.3
平成24年		0.1		7.5		0.80		2.8		7.0		1.28	0.7
平成25年		5.4		12.8		0.96		5.7		9.8		1.50	2.1
平成26年		7.0		6.3		1.10		5.7		3.8		1.65	2.7
平成27年		6.4		4.0		1.22		5.6		3.9		1.81	5.4
平成21年度		16.8		19.3		0.54		7.8		12.6		0.92	7.6
平成22年度		2.8		18.3		0.65		0.2		14.7		1.05	1.5
平成23年度		5.4		9.9		0.76		6.8		6.2		1.20	3.1
平成24年度		0.2		10.1		0.83		1.9		7.9		1.32	0.1
平成25年度		6.5		12.7		1.00		5.9		10.8		1.56	1.0
平成26年度		6.9		2.8		1.11		6.1		1.3		1.68	4.2
平成27年度		5.9		8.1		1.27		5.5		6.9		1.90	4.7
平成25年度													
25年 10月	1.1	7.4	1.8	12.4	1.02	1.04	4.1	9.5	0.6	13.5	1.61	1.83	2.1
11月	0.5	8.6	1.1	11.5	1.04	1.12	2.3	9.3	2.5	4.5	1.54	1.85	3.3
12月	1.1	8.2	2.4	13.2	1.07	1.20	0.6	3.6	10.4	15.9	1.71	2.16	2.8
26年 1月	0.6	6.5	0.1	12.6	1.07	1.16	1.9	1.7	5.5	11.5	1.58	1.57	2.2
2月	0.4	6.8	0.5	11.7	1.07	1.15	3.5	7.2	2.0	12.1	1.67	1.72	4.1
3月	1.5	7.4	0.3	11.7	1.09	1.12	1.1	6.5	2.0	7.5	1.66	1.52	3.5
平成26年度													
26年 4月	0.5	7.5	0.6	10.5	1.09	1.01	1.3	5.0	0.1	7.6	1.64	1.20	0.6
5月	0.6	8.0	1.7	10.1	1.11	1.00	1.1	9.8	5.4	6.3	1.75	1.59	4.1
6月	0.4	6.5	0.0	10.6	1.12	1.03	3.6	2.3	2.8	11.9	1.64	1.64	0.9
7月	0.6	6.5	0.4	7.9	1.12	1.06	4.5	6.2	2.5	7.1	1.67	1.75	5.4
8月	0.2	6.7	0.9	6.9	1.11	1.07	0.8	9.3	0.8	1.6	1.65	1.71	5.4
9月	0.8	6.7	1.0	4.7	1.11	1.08	1.6	2.6	2.4	1.2	1.64	1.61	0.2
10月	0.3	6.7	1.7	0.2	1.09	1.12	0.4	4.4	0.8	3.0	1.62	1.85	8.0
11月	1.1	7.1	1.1	3.2	1.09	1.16	3.6	12.3	1.7	6.7	1.65	1.96	11.0
12月	0.8	6.9	0.7	4.9	1.09	1.22	0.0	7.1	0.5	9.4	1.64	2.10	3.3
27年 1月	0.3	7.2	1.3	4.1	1.10	1.20	3.5	7.6	4.9	1.0	1.66	1.68	4.0
2月	0.6	6.3	2.0	1.5	1.13	1.21	2.9	3.6	2.2	1.2	1.75	1.77	3.1
3月	2.1	6.9	0.7	0.0	1.16	1.21	7.4	8.0	2.4	3.3	1.85	1.70	4.4
平成27年度													
27年 4月	0.5	7.0	1.2	1.1	1.18	1.10	7.5	4.7	4.2	2.2	1.79	1.29	8.0
5月	0.6	8.1	1.0	1.1	1.20	1.08	0.3	10.0	0.9	10.3	1.78	1.59	12.5
6月	0.4	5.9	1.3	2.5	1.21	1.12	0.2	3.1	3.4	6.8	1.84	1.80	0.4
7月	0.8	7.2	1.0	3.6	1.24	1.18	2.0	8.3	0.8	3.6	1.86	1.97	5.5
8月	0.2	6.7	0.8	5.1	1.25	1.21	0.3	5.9	4.0	0.9	1.78	1.83	0.7
9月	1.0	7.5	1.0	5.9	1.27	1.24	2.2	10.0	5.5	7.8	1.92	1.93	13.8
10月	0.7	6.3	1.4	9.4	1.28	1.31	3.4	6.2	4.2	11.4	1.94	2.20	8.4
11月	0.5	4.6	1.8	14.8	1.30	1.40	1.5	2.7	2.3	15.7	1.86	2.21	1.4
12月	0.7	2.6	0.1	14.0	1.29	1.43	0.1	2.5	3.9	9.4	1.79	2.24	0.6
28年 1月	1.9	5.2	2.0	14.9	1.34	1.45	9.4	13.3	12.6	14.8	2.22	2.23	5.7
2月	1.4	3.7	1.0	14.4	1.34	1.44	10.5	0.7	1.6	14.2	1.98	2.00	3.4
3月	3.9	4.4	0.2	12.8	1.39	1.42	14.7	5.0	10.5	6.4	2.08	1.91	2.1
平成28年度													
28年 4月	1.0	6.2	1.3	12.3	1.42	1.32	3.8	13.7	11.3	8.5	2.23	1.62	8.3
5月	2.5	7.0	0.7	13.8	1.47	1.32	2.0	4.4	4.4	19.3	2.28	1.98	5.7
6月	0.4	8.3	3.1	8.5	1.43	1.33	0.2	10.3	15.8	4.2	1.93	1.93	15.7
7月	0.3	8.0	1.0	4.5	1.41	1.34	0.2	13.4	10.5	0.5	2.12	2.26	17.5
8月	1.3	5.6	2.6	8.1	1.43	1.38	4.1	0.7	0.7	17.5	2.06	2.14	0.8
9月	0.1	4.8	0.2	7.1	1.43	1.39	6.2	5.9	3.7	2.1	2.11	2.09	3.8
10月	0.6	5.7	0.4	3.8	1.41	1.44	3.2	11.1	0.3	5.5	2.05	2.34	3.3

(注) 1 新規学卒者を除きパートタイムを含む
 2 平成27年12月以前の数値は新季節指数により改訂されている。

平成28年度 マッチング機能に関する業務実績(安定所別)

平成28年4月～10月

愛媛労働局

主要指標	就職件数 (常用)	充足件数 (常用、受理地ベース)	雇用保険受給者の 早期再就職件数
松 山	5,533	5,712	1,343
今 治	1,541	1,491	313
八幡浜	751	672	125
宇和島	1,135	994	214
新居浜	1,289	1,236	226
西 条	1,200	1,102	251
四国中央	1,004	1,051	182
大 洲	773	736	112
合 計	13,226	12,994	2,766

(注)雇用保険受給者の早期再就職件数は4～8月の実績

有効求人倍率の推移 (季節調整値)

(新規卒者を除きパートタイムを含む)

愛媛労働局

	1月	2月	3月	4月	5月	6月	7月	8月	9月	10月	11月	12月	年計	年度計
昭和 38年	0.19	0.28	0.29	0.31	0.31	0.31	0.35	0.31	0.29	0.34	0.33	0.32	0.31	0.32
39年	0.33	0.33	0.31	0.36	0.37	0.36	0.35	0.35	0.33	0.34	0.33	0.34	0.34	0.34
40年	0.32	0.32	0.30	0.28	0.28	0.28	0.28	0.29	0.28	0.29	0.30	0.28	0.29	0.29
41年	0.29	0.29	0.30	0.32	0.33	0.33	0.35	0.37	0.38	0.38	0.36	0.38	0.34	0.37
42年	0.41	0.41	0.45	0.45	0.47	0.49	0.50	0.51	0.47	0.51	0.53	0.55	0.48	0.51
43年	0.59	0.56	0.53	0.53	0.55	0.59	0.58	0.58	0.58	0.58	0.60	0.58	0.58	0.59
44年	0.59	0.63	0.67	0.66	0.67	0.67	0.63	0.67	0.68	0.66	0.69	0.67	0.66	0.69
45年	0.74	0.78	0.78	0.84	0.76	0.75	0.84	0.79	0.88	0.92	0.92	0.91	0.83	0.85
46年	0.88	0.84	0.81	0.77	0.80	0.77	0.76	0.73	0.73	0.73	0.72	0.72	0.77	0.73
47年	0.66	0.66	0.67	0.68	0.70	0.70	0.72	0.77	0.74	0.83	0.87	0.97	0.76	0.84
48年	0.95	1.02	1.10	1.13	1.12	1.19	1.14	1.18	1.20	1.24	1.20	1.16	1.15	1.17
49年	1.16	1.10	1.05	1.03	1.00	0.96	0.92	0.85	0.78	0.76	0.69	0.65	0.90	0.77
50年	0.63	0.61	0.57	0.57	0.55	0.52	0.54	0.54	0.55	0.55	0.55	0.56	0.56	0.56
51年	0.59	0.60	0.61	0.62	0.63	0.57	0.58	0.59	0.56	0.54	0.51	0.50	0.57	0.55
52年	0.51	0.50	0.51	0.50	0.48	0.49	0.48	0.46	0.51	0.47	0.46	0.42	0.49	0.47
53年	0.43	0.44	0.43	0.44	0.45	0.46	0.48	0.46	0.48	0.48	0.50	0.48	0.46	0.49
54年	0.53	0.54	0.54	0.56	0.57	0.57	0.57	0.60	0.62	0.64	0.67	0.67	0.59	0.62
55年	0.66	0.66	0.70	0.72	0.69	0.69	0.66	0.66	0.63	0.63	0.61	0.62	0.66	0.65
56年	0.62	0.63	0.62	0.62	0.61	0.62	0.64	0.62	0.60	0.60	0.58	0.60	0.61	0.60
57年	0.58	0.58	0.54	0.55	0.57	0.56	0.57	0.56	0.57	0.56	0.56	0.55	0.56	0.56
58年	0.56	0.55	0.57	0.58	0.58	0.57	0.58	0.59	0.59	0.60	0.63	0.59	0.58	0.60
59年	0.61	0.62	0.62	0.60	0.61	0.62	0.60	0.63	0.65	0.64	0.65	0.66	0.63	0.64
60年	0.67	0.68	0.68	0.68	0.66	0.67	0.66	0.65	0.66	0.64	0.61	0.63	0.66	0.65
61年	0.64	0.64	0.64	0.62	0.62	0.65	0.62	0.62	0.60	0.63	0.61	0.59	0.62	0.61
62年	0.58	0.59	0.59	0.60	0.60	0.63	0.68	0.68	0.74	0.77	0.79	0.82	0.67	0.73
63年	0.84	0.86	0.87	0.94	0.96	0.96	0.95	0.98	0.96	0.98	1.01	1.02	0.95	0.99
平成 元年	1.04	1.03	1.08	1.07	1.11	1.11	1.07	1.10	1.11	1.13	1.13	1.17	1.09	1.14
2年	1.23	1.26	1.26	1.23	1.22	1.23	1.26	1.24	1.25	1.25	1.29	1.28	1.25	1.26
3年	1.29	1.31	1.34	1.34	1.35	1.38	1.36	1.30	1.30	1.29	1.30	1.27	1.32	1.31
4年	1.27	1.26	1.28	1.23	1.21	1.16	1.15	1.14	1.15	1.13	1.09	1.05	1.18	1.12
5年	1.05	1.04	1.02	0.98	0.96	0.95	0.93	0.94	0.89	0.87	0.84	0.84	0.94	0.89
6年	0.84	0.84	0.84	0.85	0.87	0.86	0.87	0.91	0.90	0.87	0.85	0.88	0.86	0.87
7年	0.87	0.87	0.85	0.84	0.82	0.83	0.82	0.84	0.84	0.85	0.85	0.86	0.84	0.84
8年	0.84	0.83	0.84	0.87	0.89	0.91	0.92	0.89	0.88	0.88	0.89	0.89	0.88	0.89
9年	0.91	0.90	0.90	0.89	0.92	0.93	0.93	0.91	0.92	0.91	0.91	0.87	0.91	0.88
10年	0.84	0.82	0.77	0.76	0.73	0.71	0.70	0.70	0.70	0.70	0.69	0.69	0.73	0.70
11年	0.68	0.67	0.67	0.65	0.65	0.64	0.63	0.62	0.62	0.63	0.64	0.64	0.64	0.64
12年	0.64	0.64	0.65	0.67	0.67	0.66	0.68	0.68	0.67	0.66	0.66	0.66	0.66	0.67
13年	0.67	0.67	0.68	0.68	0.68	0.69	0.67	0.67	0.66	0.64	0.62	0.59	0.66	0.65
14年	0.61	0.63	0.65	0.63	0.62	0.62	0.62	0.62	0.63	0.63	0.64	0.63	0.63	0.63
15年	0.62	0.61	0.61	0.62	0.62	0.62	0.63	0.65	0.67	0.71	0.70	0.71	0.65	0.68
16年	0.74	0.73	0.73	0.72	0.74	0.77	0.77	0.76	0.76	0.77	0.79	0.79	0.75	0.77
17年	0.80	0.81	0.83	0.81	0.81	0.81	0.83	0.85	0.87	0.86	0.86	0.88	0.83	0.86
18年	0.90	0.89	0.89	0.90	0.90	0.90	0.89	0.87	0.87	0.88	0.87	0.88	0.89	0.88
19年	0.88	0.89	0.89	0.89	0.90	0.88	0.87	0.87	0.85	0.84	0.85	0.86	0.87	0.87
20年	0.89	0.86	0.89	0.89	0.88	0.87	0.86	0.85	0.81	0.79	0.78	0.76	0.85	0.78
21年	0.67	0.62	0.58	0.54	0.52	0.53	0.52	0.52	0.53	0.53	0.54	0.53	0.55	0.54
22年	0.54	0.55	0.56	0.59	0.57	0.57	0.61	0.61	0.65	0.67	0.68	0.71	0.61	0.65
23年	0.72	0.73	0.73	0.75	0.75	0.74	0.75	0.76	0.76	0.76	0.76	0.75	0.75	0.76
24年	0.76	0.76	0.78	0.78	0.78	0.79	0.80	0.82	0.82	0.83	0.85	0.86	0.80	0.83
25年	0.88	0.89	0.90	0.91	0.94	0.95	0.97	0.97	0.99	1.02	1.04	1.07	0.96	1.00
26年	1.07	1.07	1.09	1.09	1.11	1.12	1.12	1.11	1.11	1.09	1.09	1.09	1.10	1.11
27年	1.10	1.13	1.16	1.18	1.20	1.21	1.24	1.25	1.27	1.28	1.30	1.29	1.22	1.27
28年	1.34	1.34	1.39	1.42	1.47	1.43	1.41	1.43	1.43	1.41				

1 季節調整法はセンサス局法 (X-12-ARIMA) による。
 なお、平成27年12月以前の数値は新季節指数により改訂されている。
 2 年計及び年度計は原数値。

用語	解説
季節調整値	<p>求人数や求職者数は経済状況だけではなく、季節的な理由により、一定の規則性をもって変化するため、数字(原数値)をみるだけでは、その変化が経済状況によるものか、季節的な理由によるものかわからないため、「季節的な変化を取り除いた数値」で比較する必要があり、これを「季節調整」といい、季節調整を行った数値を「季節調整値」という。 (季節調整値 = 原数値 ÷ 季節指数 × 100)</p>
新規求人数	<p>期間中に新たに受け付けた求人数(採用予定人員)。</p>
月間有効求人数	<p>前月から繰越された有効求人(前月末日現在において、求人票の有効期限が翌月以降にまたがっている未充足の求人数をいう。)と当月の「新規求人数」の合計数。</p>
新規求職申込件数	<p>期間中に新たに受け付けた求職申込みの件数。</p>
月間有効求職者数	<p>前月から繰越された有効求職者数(前月末日現在において、求職票の有効期限が翌月以降にまたがっている就職未決定の求職者をいう。)と当月の「新規求職申込件数」の合計数。</p>
新規求人倍率	<p>新規求職者に対する新規求人数の割合をいい、「新規求人数」を「新規求職申込件数」で除して得た数値。</p>
有効求人倍率	<p>有効求職者に対する有効求人数の割合をいい、「月間有効求人数」を「月間有効求職者数」で除して得た数値。</p>
正社員	<p>雇用期間の定めのないフルタイムのうち、勤め先で正社員・正職員などと呼称される正規労働者。</p>