

愛 媛 労 働 局 発 表
平 成 2 8 年 1 0 月 2 7 日 (木)

担 当	愛媛労働局職業安定部職業安定課		
	課 長	小 野	博 文
	課 長 補 佐	和 田	雅 裕
	地方労働市場情報官	松 友	庸 治
	電 話	089 - 943 - 5221	

管内の雇用失業情勢（平成28年9月分）について
有効求人倍率は1.43倍(季節調整値)
前月と同水準

愛媛労働局では、公共職業安定所（ハローワーク）における求人、求職、就職の状況をとりとめ、求人倍率等の指標を作成し毎月公表しています。

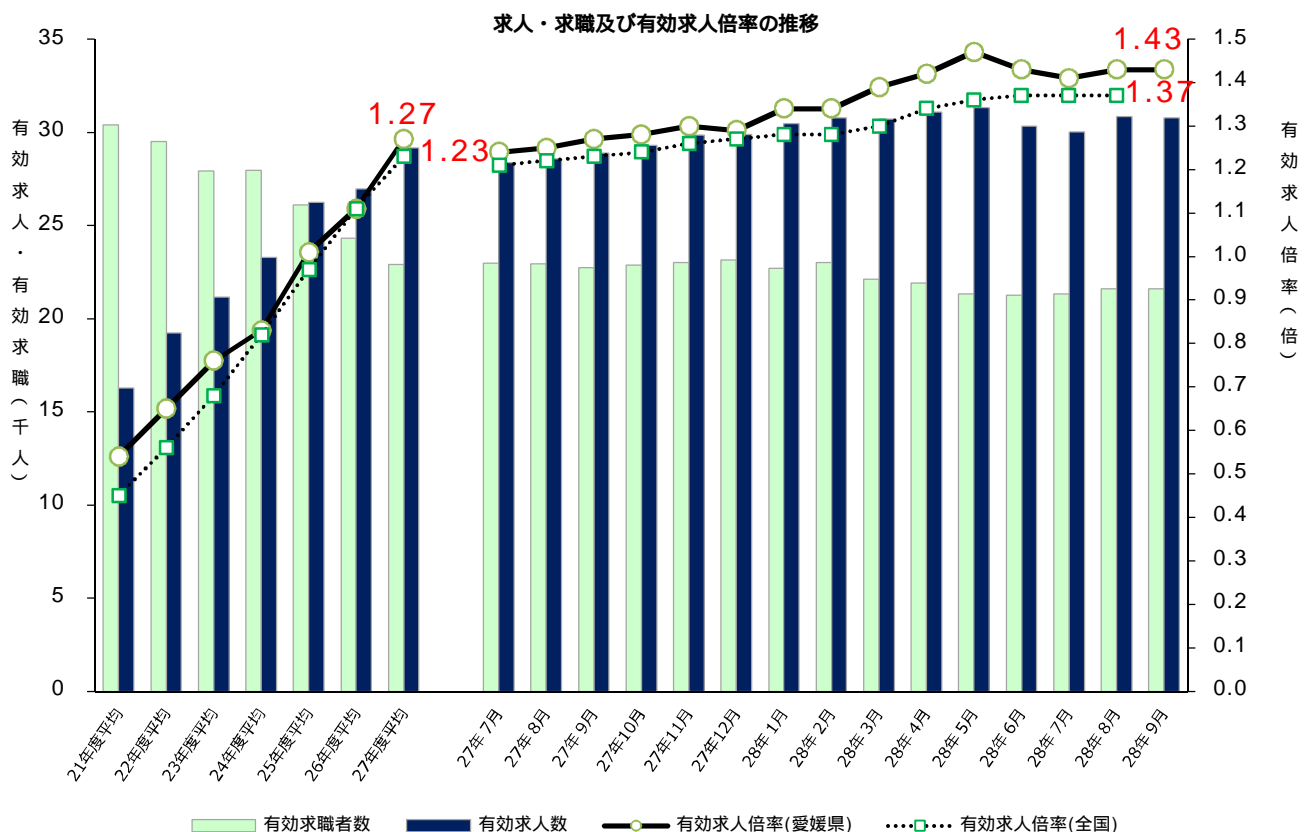
ポイント

有効求人倍率（季節調整値）は、1.43倍で前月と同水準となった。
正社員求人倍率（原数値）は、0.91倍で前年同月比で0.12ポイント上昇した。

地域別の有効求人倍率（原数値）では、すべての地域で前年同月を上回った。
最も高い地域は東予の1.56倍、最も低い地域は南予の1.25倍、中予は1.34倍となった。

新規求人数（原数値）は、前年同月比で2か月連続増加した。
主な産業別では、「建設業」（16.8%増）、「卸売業，小売業」（3.6%増）、
「宿泊業，飲食サービス業」（8.1%増）、「医療，福祉」（6.9%増）で前年同月を上回ったが、
「製造業」、「運輸業，郵便業」、「サービス業」では前年同月を下回った。

新規求職者数（原数値）は、前年同月比で2か月ぶりに減少した。



(注) 月別の有効求職者数、有効求人数、有効求人倍率は季節調整値。なお、平成27年12月以前の数値は新季節指数により改訂されている。

管内の雇用失業情勢(平成28年9月分)概要

主要指標

1 求人倍率 [資料P11.13]

項 目	28年9月	前 月 差	ポイント (前月差)
有 効 求 人 倍 率	1.43 倍	0.00 p	前月と同水準
有 効 求 人	30,772	0.2 %	前月比で2か月ぶり減少 58
有 効 求 職	21,592	0.1 %	前月比で3か月ぶり減少 24
新 規 求 人 倍 率	2.11 倍	0.05 p	前月差で2か月ぶり上昇
新 規 求 人	10,993	3.7 %	前月比で3か月ぶり減少 428
新 規 求 職	5,213	6.2 %	前月比で3か月ぶり減少 344

(注) 数値は季節調整値

【正社員求人】 [資料P7]

項 目	28年9月	前年同月差	ポイント
正社員有効求人倍率	0.91 倍	0.12 p	前年同月差で78か月連続上昇

【地 域 別】 [資料P8.9]

項 目	28年9月	前年同月差	ポイント
東 予	1.56 倍	0.21 p	前年同月差で20か月連続上昇
中 予	1.34 倍	0.15 p	前年同月差で56か月連続上昇
南 予	1.25 倍	0.06 p	前年同月差で20か月連続上昇

2 求 人 [資料P4.5.10]

項 目	28年9月	前年同月比	ポイント (前年同月差)
有 効 求 人	30,597	7.1 %	前年同月比で16か月連続増加 2,033
新 規 求 人	11,152	2.1 %	前年同月比で2か月連続増加 227
（主 な 産 業）	建 設 業	874	16.8 % 126
	製 造 業	1,295	0.5 % 6
	運 輸 業 , 郵 便 業	569	8.8 % 55
	卸 売 業 , 小 売 業	1,775	3.6 % 61
	宿泊業 , 飲食サービス業	947	8.1 % 71
	医 療 , 福 祉	2,622	6.9 % 170
	サ ー ビ ス 業	1,446	8.2 % 129

【一般・パート別(有効求人)状況】

一般求人は前年同月比6.0%増加、パート求人は前年同月比8.9%増加となった。

3 求 職 [資料P10]

項 目	28年9月	前年同月比	ポイント (前年同月差)
有 効 求 職	21,970	4.8 %	前年同月比で46か月連続減少 1,114
新 規 求 職	5,329	5.9 %	前年同月比で2か月ぶり減少 335

[態様別(常用新規求職者(パートを除く))状況] [資料P6]

項 目	28年9月	前年同月比	ポイント (前年同月差)
在 職 者	1,133	0.2 %	前年同月比で2か月ぶり減少 2
離 職 者	2,123	9.2 %	前年同月比で2か月ぶり減少 215
事業主都合離職者	436	13.5 %	前年同月比で10か月連続減少 68
自己都合離職者	1,600	7.2 %	前年同月比で2か月ぶり減少 125
無 業 者	327	17.0 %	前年同月比で24か月連続減少 67

[一般・パート別(有効求職)状況]

一般求職者は前年同月比 6 . 3 % 減少、パート求職者は前年同月比 1 . 8 % 減少となった。

4 就 職 [資料P10]

項 目	28年9月	前年同月(期)比	ポイント (前年同月差)
当 月	就 職 件 数	2,024	3.8 %
	就 職 率	38.0 %	0.8 p
累 計 (4～9月)	就 職 件 数	12,301	8.9 %
	就 職 率	36.7 %	0.2 p

5 雇用保険関係

項 目	28年9月	前年同月比	ポイント (前年同月差)
受給資格決定件数(一般)	1,327	7.3 %	前年同月比で2か月ぶり減少 105
受 給 者 実 人 員	5,083	5.9 %	前年同月比で47か月連続減少 317
月末現在雇用保険被保険者数	392,219	1.3 %	前年同月比で81か月連続増加 5,162

雇用失業情勢判断

雇用失業情勢は、改善が進んでいる。

愛媛労働局では、こうした情勢の中、「求人・求職者に対する支援の充実強化による効果的なマッチングの推進」、「非正規雇用労働者の正社員転換・待遇改善の推進」、「人材不足分野における雇用管理改善による人材確保等の推進」などを重点にハローワークの総力をあげて取り組むこととしている。

平成28年10月分の求人倍率の公表予定日

・愛媛県内分(愛媛労働局取りまとめ) - 11月28日(月)

・全 国 分(厚生労働省取りまとめ) - 11月29日(火)

平成28年度 産業別新規求人の動向

産 業	27年 9月	10月	11月	12月	28年 1月	2月	3月	4月	5月	6月	7月	8月	9月	年度合計 (対前年度比) (4月～9月)
農 林 漁 業	190	136	100	78	86	88	71	80	81	115	63	102	176	617
	22.6	10.5	56.3	23.5	13.2	29.4	7.6	27.0	118.9	26.4	28.4	18.4	7.4	3.9
鉱業、砕石業、砂利採取業	6	0	4	2	3	0	4	0	0	5	0	1	8	14
	500.0	100.0	100.0	100.0	50.0	100.0	300.0	100.0	100.0	25.0	-	0.0	33.3	6.7
建 設 業	748	654	528	551	751	591	632	737	677	679	637	736	874	4,340
	17.4	11.6	9.0	14.6	22.7	8.7	2.8	22.0	30.9	0.4	2.3	54.0	16.8	17.9
製 造 業	1,301	1,431	1,254	1,114	1,434	1,380	1,169	1,254	1,229	1,151	1,168	1,237	1,295	7,334
	9.9	14.7	20.9	11.2	18.9	11.3	7.0	10.9	11.9	18.3	13.4	4.7	0.5	5.3
食 料 品 製 造 業	314	497	227	265	369	293	344	335	327	228	291	321	356	1,858
	0.0	44.5	4.6	15.3	15.3	1.0	9.2	28.3	16.4	42.7	28.3	54.3	13.4	10.4
繊 維 工 業	139	142	135	98	186	180	152	139	151	173	128	126	165	882
	3.5	14.5	57.0	8.9	43.1	35.3	44.8	2.2	14.4	25.4	16.9	14.3	18.7	4.3
パルプ・紙・紙加工品製造業	157	114	122	165	158	161	136	120	136	115	98	168	120	757
	52.4	20.3	56.4	150.0	14.5	17.5	49.5	0.8	20.4	4.2	32.9	15.9	23.6	5.6
化 学 工 業	13	10	23	27	22	12	38	16	11	39	22	8	22	118
	8.3	50.0	35.3	200.0	69.2	7.7	216.7	6.7	0.0	200.0	100.0	65.2	69.2	37.2
プラスチック製品製造業	6	33	13	11	17	14	7	37	24	21	32	20	23	157
	71.4	57.1	35.0	26.7	34.6	17.6	61.1	85.0	0.0	425.0	60.0	5.3	283.3	68.8
金 属 製 品 製 造 業	62	68	70	77	84	72	59	75	82	42	79	90	36	404
	40.9	1.4	16.7	67.4	82.6	7.5	26.3	11.9	67.3	40.8	14.5	91.5	41.9	10.7
はん用機械器具製造業	92	57	100	75	52	111	65	64	83	76	45	91	73	432
	53.3	62.9	72.4	41.5	16.1	54.2	22.6	10.3	15.3	6.2	18.2	13.3	20.7	6.7
生産用機械器具製造業	66	46	69	53	47	57	52	40	57	47	57	71	40	312
	135.7	11.5	86.5	152.4	20.5	26.7	40.5	16.7	39.0	11.3	67.6	20.3	39.4	3.7
電子部品・デバイス・電子回路製造業	9	1	9	3	22	10	2	10	4	0	9	9	3	35
	28.6	50.0	125.0	57.1	2100.0	9.1	0.0	33.3	0.0	100.0	80.0	800.0	66.7	28.6
電気機械器具製造業	52	36	79	44	26	72	38	37	66	50	35	35	45	268
	36.8	7.7	0.0	83.3	25.7	10.0	52.0	19.4	19.5	72.4	0.0	37.5	13.5	6.0
輸送用機械器具製造業	265	289	258	202	311	252	178	243	166	222	220	153	277	1,281
	0.4	31.4	23.4	12.6	12.3	16.7	16.0	20.6	7.8	37.3	27.4	34.6	4.5	20.7
そ の 他 の 製 造 業	15	14	32	2	17	22	6	26	18	15	8	20	15	102
	42.3	7.7	68.4	90.0	112.5	21.4	66.7	188.9	48.6	50.0	27.3	9.1	0.0	0.0
電気・ガス・熱供給・水道業	0	3	2	1	3	5	4	11	0	0	0	0	2	13
	100.0	50.0	33.3	-	25.0	400.0	100.0	-	100.0	100.0	100.0	100.0	-	18.8
情 報 通 信 業	115	225	122	115	172	146	112	168	104	129	166	148	236	951
	25.3	47.1	6.9	23.3	10.3	10.6	11.8	43.6	1.0	39.7	10.3	13.0	105.2	9.9
情 報 サ ー ビ ス 業	98	158	92	100	114	75	86	120	70	111	109	118	218	746
	16.2	26.4	6.1	2.0	0.9	21.1	20.4	33.3	12.5	30.6	0.9	13.5	122.4	16.2
運 輸 業 , 郵 便 業	624	499	490	389	551	561	458	515	548	487	484	559	569	3,162
	19.3	12.1	9.8	19.3	14.6	10.0	4.4	26.8	28.3	11.0	4.2	14.1	8.8	5.4
卸 売 業 , 小 売 業	1,714	2,226	1,570	1,472	2,257	1,887	1,765	2,022	1,647	1,739	1,683	1,810	1,775	10,676
	6.3	24.3	9.4	25.3	15.9	25.4	15.6	18.5	5.7	27.5	0.7	6.0	3.6	9.6
金 融 業 , 保 険 業	52	102	63	61	102	80	91	119	67	63	85	105	68	507
	22.4	24.4	36.4	1.7	14.6	2.6	33.8	29.3	9.8	14.9	25.4	43.8	30.8	8.8
不動産業、物品賃借業	99	121	101	124	98	91	124	98	97	114	112	88	130	639
	16.1	6.1	1.9	25.3	24.0	37.9	4.2	27.4	59.0	3.6	4.3	8.6	31.3	6.0
学術研究、専門・技術サービス業	235	286	317	171	242	312	237	268	269	247	300	281	224	1,589
	18.4	13.9	22.9	25.7	16.3	17.0	16.3	17.8	8.8	10.5	5.7	5.2	4.7	7.5
宿泊業、飲食サービス業	876	934	918	649	1,016	972	883	867	1,076	800	880	830	947	5,400
	10.4	26.7	18.1	0.5	20.4	10.5	3.2	1.9	36.5	1.5	1.9	11.4	8.1	9.9
生活関連サービス業、娯楽業	529	458	398	376	484	546	507	445	470	410	444	503	436	2,708
	47.8	24.9	33.1	19.0	7.8	71.7	7.2	8.4	80.1	24.5	9.9	84.9	17.6	4.8
教 育 , 学 習 支 援 業	154	147	116	134	166	197	161	144	182	114	142	144	108	834
	14.1	23.8	43.2	12.6	11.7	61.5	17.0	37.1	38.9	28.5	6.6	63.6	29.9	8.3
医 療 , 福 祉	2,452	2,835	2,472	2,405	3,043	2,969	2,542	2,691	2,525	2,395	2,710	2,674	2,622	15,617
	15.1	5.6	9.3	11.7	7.3	16.5	2.7	2.7	19.0	2.8	1.2	21.3	6.9	7.4
医 療 業	951	1,055	905	978	1,175	1,168	1,078	981	930	959	1,006	954	983	5,813
	9.2	6.5	5.0	9.9	6.1	12.6	11.6	6.7	0.2	3.3	2.1	9.9	3.4	0.7
社会保険・社会福祉・介護事業	1,486	1,768	1,560	1,375	1,834	1,774	1,436	1,693	1,566	1,405	1,699	1,710	1,606	9,679
	18.9	5.6	12.6	9.4	8.1	22.2	1.9	9.4	32.9	2.7	1.1	29.0	8.1	11.7
複 合 サ ー ビ ス 事 業	144	382	112	76	147	79	142	140	257	116	107	109	128	857
	136.1	22.4	45.5	11.8	77.1	15.1	47.9	48.0	86.2	9.4	75.4	18.5	11.1	5.8
サ ー ビ ス 業 (他に分類されないもの)	1,575	1,878	1,795	1,374	1,882	1,638	1,858	1,905	1,779	1,696	1,722	1,726	1,446	10,274
	3.3	41.8	51.0	11.0	30.7	10.8	16.9	52.3	9.1	8.8	17.2	17.7	8.2	11.0
公務(他に分類されるものを除く)・その他	111	135	114	294	314	490	230	144	174	104	105	151	108	786
	11.0	33.7	2.6	27.6	59.4	5.4	9.5	4.3	28.9	17.5	15.3	15.3	2.7	2.7
合 計	10,925	12,452	10,476	9,386	12,751	12,032	10,990	11,608	11,182	10,364	10,808	11,204	11,152	66,318
	7.8	11.4	15.7	9.4	14.8	14.2	6.4	8.5	19.3	4.2	0.5	17.5	2.1	6.6

(注) 1 上段：新規求人数(原数値、パートを含む。)、下段：新規求人の対前年度比。
2 産業分類は、平成25年10月改訂の「日本標準産業分類」によるものである。

安定所別・主要産業別新規求人の動向

(平成28年9月対前年増減数)

	松山			今治			新居浜			西条			四国中央			八幡浜			宇和島			大洲			県計		
	28年 9月	27年 9月	増減	28年 9月	27年 9月	増減	28年 9月	27年 9月	増減	28年 9月	27年 9月	増減	28年 9月	27年 9月	増減	28年 9月	27年 9月	増減	28年 9月	27年 9月	増減	28年 9月	27年 9月	増減	28年 9月	27年 9月	増減
農, 林, 漁業	2	4	2	15	7	8	3	4	1	16	8	8	4	5	1	119	130	11	14	31	17	3	1	2	176	190	14
鉱業, 採石業, 砂利採取業	7	3	4	0	3	3	0	0	0	1	0	1	0	0	0	0	0	0	0	0	0	0	0	0	8	6	2
建設業	454	297	157	68	128	60	90	77	13	88	98	10	55	41	14	24	28	4	56	52	4	39	27	12	874	748	126
製造業	314	299	15	311	371	60	81	98	17	182	122	60	197	205	8	58	70	12	95	79	16	57	57	0	1,295	1,301	6
電気・ガス・ 熱供給・水道業	2	0	2	0	0	0	0	0	0	0	0	0	0	0	0	0	0	0	0	0	0	0	0	0	2	0	2
情報通信業	214	85	129	4	5	1	0	3	3	0	0	0	1	0	1	4	2	2	13	20	7	0	0	0	236	115	121
運輸業, 郵便業	251	367	116	79	52	27	63	70	7	71	50	21	44	46	2	14	20	6	28	7	21	19	12	7	569	624	55
卸売業, 小売業	868	935	67	136	133	3	143	138	5	195	98	97	70	70	0	142	116	26	143	181	38	78	43	35	1,775	1,714	61
金融業, 保険業	40	31	9	9	5	4	7	4	3	3	3	0	8	5	3	0	0	0	1	4	3	0	0	0	68	52	16
不動産業, 物品賃借業	85	44	41	7	6	1	10	5	5	20	34	14	2	3	1	0	0	0	0	0	0	6	7	1	130	99	31
学術研究, 専門・ 技術サービス業	166	186	20	21	12	9	8	15	7	4	1	3	11	1	10	4	7	3	9	8	1	1	5	4	224	235	11
宿泊業, 飲食サービス業	608	445	163	48	105	57	39	48	9	31	51	20	93	134	41	28	22	6	53	30	23	47	41	6	947	876	71
生活関連サービス 業, 娯楽業	249	331	82	41	27	14	35	57	22	52	62	10	11	16	5	15	17	2	24	10	14	9	9	0	436	529	93
教育, 学習支援業	90	122	32	0	7	7	1	9	8	9	7	2	0	1	1	2	1	1	3	4	1	3	3	0	108	154	46
医療, 福祉	1,587	1,317	270	295	329	34	171	190	19	118	132	14	102	103	1	89	112	23	154	178	24	106	91	15	2,622	2,452	170
医療業	533	447	86	177	158	19	52	55	3	69	72	3	36	55	19	56	67	11	30	54	24	30	43	13	983	951	32
社会保険・社会 福祉・介護事業	1,023	856	167	118	171	53	118	134	16	49	60	11	66	48	18	33	45	12	123	124	1	76	48	28	1,606	1,486	120
複合サービス事業	43	33	10	32	22	10	2	4	2	13	22	9	4	1	3	13	26	13	11	15	4	10	21	11	128	144	16
サービス業 (他に分類されないもの)	913	1,146	233	75	80	5	203	124	79	156	133	23	32	44	12	8	13	5	45	17	28	14	18	4	1,446	1,575	129
公務(他に分類される ものを除く)・その他	40	51	11	7	6	1	15	10	5	8	10	2	16	17	1	9	5	4	9	8	1	4	4	0	108	111	3
合計	5,933	5,696	237	1,148	1,298	150	871	856	15	967	831	136	650	692	42	529	569	40	658	644	14	396	339	57	11,152	10,925	227

(注) パートを含む。

常用新規求職者(パートを除く)の推移(愛媛県) (離職理由別)

(単位:人、%)

	求職者計	在職者	離職者	定年	事業主 都合離職者	自己都合 離職者	自営	無業者	家事	その他
【月平均】 平成23年度	[4,905] 58,864 (8.1)	[1,019] 12,231 (3.1)	[3,171] 38,056 (9.3)	[109] 1,306 (18.4)	[959] 11,509 (18.6)	[2,007] 24,088 (3.7)	[92] 1,109 (7.3)	[715] 8,577 (9.4)	[75] 897 (3.9)	[640] 7,680 (10.0)
【月平均】 平成24年度	[4,852] 58,220 (1.1)	[1,082] 12,981 (6.1)	[3,175] 38,104 (0.1)	[99] 1,193 (8.7)	[991] 11,897 (3.4)	[1,998] 23,972 (0.5)	[83] 998 (10.0)	[595] 7,135 (16.8)	[74] 893 (0.4)	[520] 6,242 (18.7)
【月平均】 平成25年度	[4,472] 53,667 (7.8)	[1,173] 14,070 (8.4)	[2,745] 32,942 (13.5)	[80] 960 (19.5)	[777] 9,324 (21.6)	[1,821] 21,852 (8.8)	[65] 774 (22.4)	[555] 6,655 (6.7)	[65] 776 (13.1)	[490] 5,879 (5.8)
【月平均】 平成26年度	[4,160] 49,920 (7.0)	[1,182] 14,183 (0.8)	[2,510] 30,118 (8.6)	[60] 722 (24.8)	[664] 7,970 (14.5)	[1,723] 20,677 (5.4)	[59] 713 (7.9)	[468] 5,619 (15.6)	[56] 673 (13.3)	[412] 4,946 (15.9)
【月平均】 平成27年度	[3,910] 46,922 (6.0)	[1,195] 14,334 (1.1)	[2,334] 28,011 (7.0)	[56] 672 (6.9)	[556] 6,675 (16.2)	[1,660] 19,923 (3.6)	[59] 702 (1.5)	[381] 4,577 (18.5)	[56] 669 (0.6)	[326] 3,908 (21.0)
【月平均】 平成28年度	[3,720] 22,320 (9.6)	[1,082] 6,490 (5.4)	[2,304] 13,826 (10.1)	[65] 392 (8.0)	[531] 3,186 (16.9)	[1,655] 9,928 (7.4)	[49] 296 (19.1)	[334] 2,004 (18.4)	[42] 252 (29.6)	[292] 1,752 (16.5)
26年9月	4,317 (1.5)	1,164 (7.8)	2,599 (5.5)	51 (5.6)	657 (12.6)	1,833 (2.6)	54 (5.3)	554 (0.2)	63 (1.6)	491 (0.4)
10月	4,200 (4.6)	1,141 (5.2)	2,599 (7.4)	37 (49.3)	592 (26.3)	1,906 (1.8)	63 (12.5)	460 (9.8)	52 (13.3)	408 (9.3)
11月	3,194 (13.8)	963 (5.9)	1,868 (15.6)	38 (25.5)	418 (27.2)	1,363 (11.6)	48 (9.1)	363 (22.8)	36 (28.0)	327 (22.1)
12月	2,833 (8.0)	905 (8.8)	1,658 (12.5)	42 (10.5)	413 (23.4)	1,165 (8.4)	37 (14.0)	270 (23.3)	29 (21.6)	241 (23.5)
27年1月	4,654 (6.7)	1,477 (3.7)	2,698 (6.0)	64 (1.5)	660 (8.1)	1,885 (6.3)	85 (16.4)	479 (17.8)	58 (23.7)	421 (17.0)
2月	4,177 (5.7)	1,508 (2.1)	2,187 (6.5)	48 (18.6)	504 (17.9)	1,577 (1.4)	57 (14.9)	482 (12.2)	68 (3.0)	414 (14.3)
3月	4,230 (8.3)	1,360 (7.5)	2,396 (4.8)	33 (35.3)	645 (9.4)	1,641 (2.4)	69 (4.2)	474 (24.3)	56 (27.3)	418 (23.9)
27年4月	5,444 (6.2)	1,182 (3.1)	3,747 (7.0)	184 (0.5)	1,190 (16.9)	2,305 (1.2)	64 (16.9)	515 (18.0)	75 (0.0)	440 (20.4)
5月	3,900 (8.6)	1,088 (3.5)	2,401 (7.9)	64 (10.3)	535 (22.0)	1,743 (3.3)	58 (3.6)	411 (22.7)	58 (12.1)	353 (24.2)
6月	4,054 (3.0)	1,257 (9.2)	2,398 (5.9)	38 (24.0)	608 (9.7)	1,678 (5.1)	71 (31.5)	399 (17.2)	66 (17.9)	333 (21.8)
7月	3,779 (10.0)	1,089 (5.1)	2,335 (10.1)	51 (23.9)	532 (24.0)	1,686 (4.2)	60 (10.4)	355 (22.1)	38 (34.5)	317 (20.4)
8月	3,648 (5.6)	1,110 (1.6)	2,156 (7.5)	41 (16.3)	467 (20.8)	1,588 (3.5)	55 (19.6)	382 (13.0)	62 (10.7)	320 (16.4)
9月	3,867 (10.4)	1,135 (2.5)	2,338 (10.0)	48 (5.9)	504 (23.3)	1,725 (5.9)	58 (7.4)	394 (28.9)	59 (6.3)	335 (31.8)
10月	3,875 (7.7)	1,170 (2.5)	2,344 (9.8)	40 (8.1)	554 (6.4)	1,694 (11.1)	55 (12.7)	361 (21.5)	46 (11.5)	315 (22.8)
11月	3,310 (3.6)	1,005 (4.4)	1,970 (5.5)	41 (7.9)	442 (5.7)	1,426 (4.6)	59 (22.9)	335 (7.7)	53 (47.2)	282 (13.8)
12月	2,845 (0.4)	942 (4.1)	1,647 (0.7)	45 (7.1)	381 (7.7)	1,181 (1.4)	38 (2.7)	256 (5.2)	37 (27.6)	219 (9.1)
28年1月	4,033 (13.3)	1,351 (8.5)	2,328 (13.7)	39 (39.1)	530 (19.7)	1,695 (10.1)	62 (27.1)	354 (26.1)	53 (8.6)	301 (28.5)
2月	4,177 (0.0)	1,622 (7.6)	2,163 (1.1)	40 (16.7)	435 (13.7)	1,618 (2.6)	65 (14.0)	392 (18.7)	66 (2.9)	326 (21.3)
3月	3,990 (5.7)	1,383 (1.7)	2,184 (8.8)	41 (24.2)	497 (22.9)	1,584 (3.5)	57 (17.4)	423 (10.8)	56 (0.0)	367 (12.2)
28年4月	4,575 (16.0)	987 (16.5)	3,177 (15.2)	189 (2.7)	926 (22.2)	2,003 (13.1)	50 (21.9)	411 (20.2)	58 (22.7)	353 (19.8)
5月	3,625 (7.1)	1,061 (2.5)	2,237 (6.8)	52 (18.8)	485 (9.3)	1,654 (5.1)	45 (22.4)	327 (20.4)	46 (20.7)	281 (20.4)
6月	3,504 (13.6)	1,082 (13.9)	2,101 (12.4)	33 (13.2)	472 (22.4)	1,538 (8.3)	54 (23.9)	321 (19.5)	34 (48.5)	287 (13.8)
7月	3,337 (11.7)	1,031 (5.3)	2,015 (13.7)	41 (19.6)	412 (22.6)	1,503 (10.9)	57 (5.0)	291 (18.0)	37 (2.6)	254 (19.9)
8月	3,696 (1.3)	1,196 (7.7)	2,173 (0.8)	44 (7.3)	455 (2.6)	1,630 (2.6)	38 (30.9)	327 (14.4)	36 (41.9)	291 (9.1)
9月	3,583 (7.3)	1,133 (0.2)	2,123 (9.2)	33 (31.3)	436 (13.5)	1,600 (7.2)	52 (10.3)	327 (17.0)	41 (30.5)	286 (14.6)

(注) 月別の()内は、前年同月比を示し、年度別の()内は前年同期比を示す。
【資料出所】 愛媛労働局「職業安定業務統計」

正社員職業紹介状況(原数値)

愛媛労働局

項 目		平成28年 9月	平成27年 9月	前年同月比 (差)
月間有効求職者数 (人) (パートタイムを除く常用)		14,570	15,544	6.3 %
正社員	月間有効求人数 (人)	13,246	12,210	8.5 %
	新規求人数 (人)	4,893	4,603	6.3 %
	就職件数 (件)	984	1,004	2.0 %
	有効求人倍率 (倍) (/)(原数値)	0.91	0.79	0.12 p

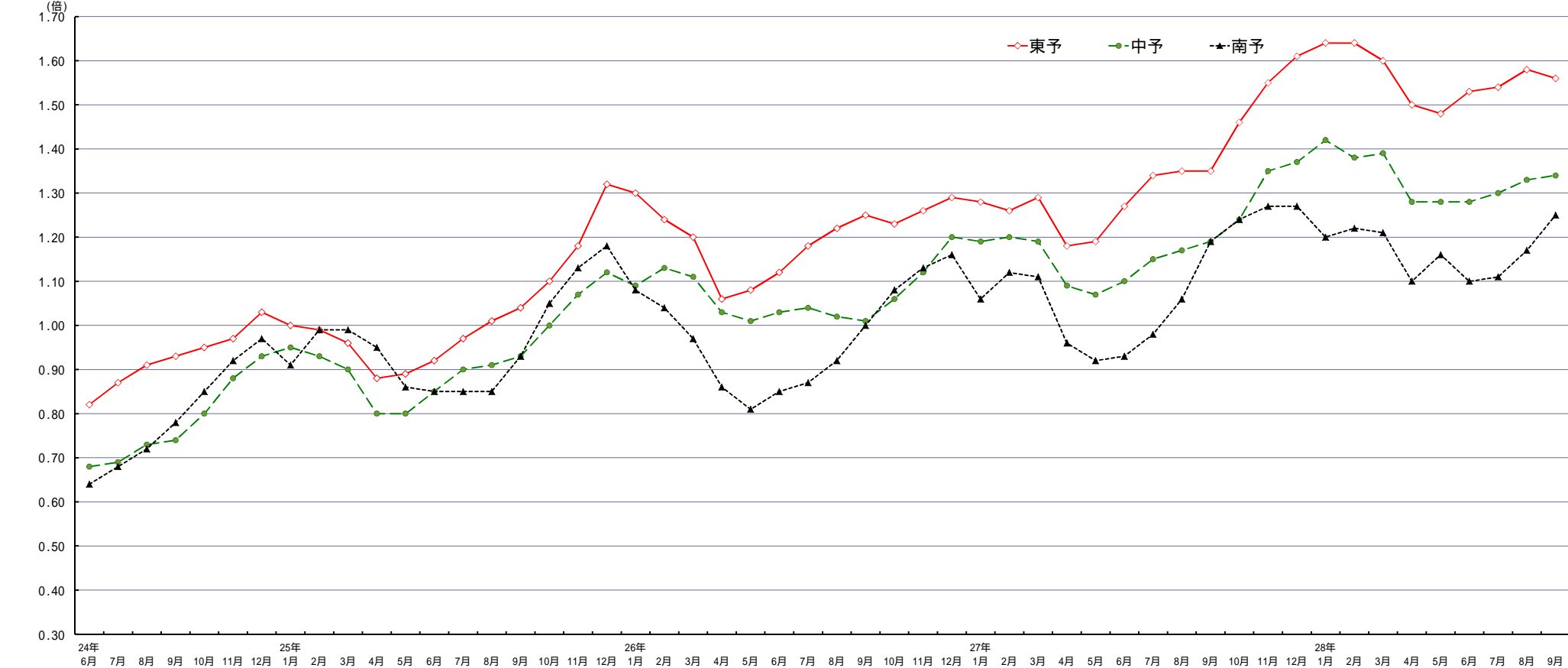
(注) 正社員の有効求人倍率は正社員の月間有効求人数をパートタイムを除く常用の月間有効求職者数で除して算出しているが、パートタイムを除く常用の月間有効求職者数には派遣労働者や契約社員を希望する者も含まれるため、厳密な意味での正社員有効求人倍率より低い値となる。

月間有効求人倍率の推移（原数値）

		28年9月	27年9月	増減率（差）
月間有効 求人倍率 （ / ）	東予	1.56	1.35	0.21p
	中予	1.34	1.19	0.15p
	南予	1.25	1.19	0.06p
	県計	1.39	1.24	0.15p
月間有効 求職者数 （人）	東予	6,550	7,030	6.8%
	中予	12,264	12,609	2.7%
	南予	3,156	3,445	8.4%
	県計	21,970	23,084	4.8%
月間有効 求人数 （人）	東予	10,215	9,478	7.8%
	中予	16,427	15,000	9.5%
	南予	3,955	4,086	3.2%
	県計	30,597	28,564	7.1%

（注） 学卒を除き、パートタイムを含む。

地域別有効求人倍率の推移（原数値）



一般職業紹介状況

平成 28 年 9 月

愛媛労働局職業安定部職業安定課

項 目 年度・月	A 新規求職申込件数				B 月間有効求職者数				C 新規求人数		D 月間有効求人数		E 就職件数				F 充足数		求人倍率 (原数値)		求人倍率 (季節調整値)		就 職 率	充 足 率
	常 用	う ち (保)	う ち 中高年		常 用	う ち (保)	う ち 中高年		常 用		常 用		常 用	う ち (保)	う ち 中高年		常 用		新 規 C / A	有 効 D / B	新 規	有 効	E / A (%)	F / C (%)
平成 27 年度	68,669	68,386	19,375	26,107	275,105	274,411	108,355	114,691	130,303	111,706	350,234	303,401	26,274	23,988	6,643	9,318	25,529	23,461	1.90	1.27	*	*	38.3	19.6
月 平 均	5,722	5,699	1,615	2,176	22,925	22,868	9,030	9,558	10,859	9,309	29,186	25,283	2,190	1,999	554	777	2,127	1,955	-	-	*	*	-	-
平成 27 年 9 月	5,664	5,658	1,562	2,051	23,084	23,047	9,477	9,571	10,925	9,425	28,564	25,089	2,105	1,943	550	704	2,011	1,876	1.93	1.24	1.92	1.27	37.2	18.4
平成 27 年 10 月	5,661	5,652	1,668	2,153	23,126	23,098	9,311	9,631	12,452	10,340	30,206	25,925	2,168	1,968	550	796	2,114	1,940	2.20	1.31	1.94	1.28	38.3	17.0
平成 27 年 11 月	4,735	4,725	1,313	1,764	21,918	21,888	8,821	9,098	10,476	8,920	30,663	26,182	2,026	1,824	594	753	1,952	1,765	2.21	1.40	1.86	1.30	42.8	18.6
平成 27 年 12 月	4,183	4,164	1,157	1,562	20,406	20,372	8,181	8,525	9,386	7,838	29,177	24,828	1,820	1,598	492	676	1,794	1,582	2.24	1.43	1.79	1.29	43.5	19.1
平成 28 年 1 月	5,727	5,714	1,620	2,117	20,716	20,686	8,252	8,596	12,751	10,868	30,091	25,891	1,781	1,590	428	635	1,729	1,547	2.23	1.45	2.22	1.34	31.1	13.6
平成 28 年 2 月	6,004	5,997	1,373	2,245	21,899	21,872	8,073	9,005	12,032	10,558	31,444	27,437	2,313	2,139	597	804	2,272	2,115	2.00	1.44	1.98	1.34	38.5	18.9
平成 28 年 3 月	5,760	5,752	1,388	2,203	22,528	22,500	7,872	9,336	10,990	9,464	32,072	27,965	2,661	2,445	579	1,007	2,619	2,416	1.91	1.42	2.08	1.39	46.2	23.8
平成 28 年 4 月	7,179	7,164	2,600	3,183	23,590	23,556	8,629	10,169	11,608	9,823	31,050	26,915	2,323	2,147	491	797	2,287	2,115	1.62	1.32	2.23	1.42	32.4	19.7
平成 28 年 5 月	5,649	5,610	1,599	2,208	23,032	22,971	8,835	10,023	11,182	9,526	30,486	26,288	2,149	1,983	574	734	2,144	1,985	1.98	1.32	2.28	1.47	38.0	19.2
平成 28 年 6 月	5,374	5,224	1,537	2,146	22,724	22,521	9,025	10,009	10,364	8,733	30,173	25,755	2,079	1,863	511	771	2,050	1,842	1.93	1.33	1.93	1.43	38.7	19.8
平成 28 年 7 月	4,774	4,761	1,374	1,835	21,812	21,650	9,014	9,475	10,808	9,411	29,261	25,394	1,813	1,661	497	703	1,775	1,633	2.26	1.34	2.12	1.41	38.0	16.4
平成 28 年 8 月	5,247	5,232	1,482	1,943	21,748	21,703	9,091	9,296	11,204	9,771	30,025	26,153	1,913	1,797	512	693	1,883	1,778	2.14	1.38	2.06	1.43	36.5	16.8
平成 28 年 9 月	5,329	5,321	1,392	2,036	21,970	21,936	8,850	9,376	11,152	9,675	30,597	26,729	2,024	1,841	496	741	1,935	1,764	2.09	1.39	2.11	1.43	38.0	17.4
前年同月比	5.9	6.0	10.9	0.7	4.8	4.8	6.6	2.0	2.1	2.7	7.1	6.5	3.8	5.2	9.8	5.3	3.8	6.0	0.16 p	0.15 p	0.05p	0.0p	0.8 p	1.0 p
(注) ・求人倍率(季節調整値)の前年同月比の数値は、前月比の数値である。																								
(公共職業安定所別)																								
中 予	松 山	2.8	2.9	14.7	2.5	2.7	2.8	6.7	1.6	4.2	8.9	9.5	10.3	0.0	0.7	0.9	19.9	0.5	0.7	0.14 p	0.15 p	*	0.8 p	0.7 p
		2,801	2,799	761	1,014	12,264	12,254	4,750	4,916	5,933	5,114	16,427	13,990	827	746	216	301	843	761	2.12	1.34		29.5	14.2
東 予	今 治	8.5	8.9	13.7	0.5	5.0	5.1	0.0	0.3	11.6	12.9	1.5	2.3	12.9	14.3	19.0	17.2	16.7	17.3	0.08 p	0.05 p	*	2.2 p	1.1 p
		536	534	139	223	2,110	2,105	973	961	1,148	1,066	3,315	3,113	230	216	64	82	209	201	2.14	1.57		42.9	18.2
	新 居 浜	3.2	3.2	6.6	6.0	5.3	5.3	0.1	0.3	1.8	9.2	6.5	0.3	12.4	2.6	6.1	7.0	15.6	4.2	0.08 p	0.16 p	*	6.0 p	2.7 p
		518	518	129	195	1,764	1,764	687	764	871	674	2,523	2,040	226	199	46	76	193	172	1.68	1.43		43.6	22.2
	西 条	17.1	16.8	6.6	22.1	10.4	10.2	9.5	9.5	16.4	9.5	24.6	22.1	5.4	8.5	25.5	17.9	0.6	5.4	0.72 p	0.48 p	*	5.7 p	3.0 p
		383	382	99	148	1,462	1,455	655	649	967	797	2,464	2,119	175	162	38	55	172	157	2.52	1.69		45.7	17.8
	四国中央	15.6	15.6	1.4	13.4	7.8	7.9	6.0	4.8	6.1	6.0	8.4	5.3	21.0	24.9	18.2	10.3	21.6	29.2	0.21 p	0.24 p	*	3.1 p	4.6 p
		308	308	73	116	1,214	1,212	454	557	650	626	1,913	1,795	139	127	27	52	149	131	2.11	1.58		45.1	22.9
南 予	八 幡 浜	9.3	10.2	0.0	11.3	4.9	4.2	2.6	4.7	7.0	8.1	5.3	3.0	3.7	0.9	15.8	15.4	8.9	7.5	0.06 p	0.00 p	*	3.6 p	0.4 p
		214	212	65	108	973	968	452	512	529	386	1,340	1,145	131	113	32	60	113	98	2.47	1.38		61.2	21.4
	宇 和 島	3.0	3.0	14.6	3.3	7.0	7.1	16.0	9.4	2.2	1.6	6.1	5.8	3.4	8.3	11.6	42.4	2.0	0.7	0.09 p	0.01 p	*	3.1 p	0.1 p
		360	360	82	158	1,413	1,409	590	678	658	643	1,613	1,581	183	170	48	84	151	141	1.83	1.14		50.8	22.9
	大 洲	7.5	7.1	6.4	9.8	14.6	14.4	18.1	18.3	16.8	16.8	5.1	6.3	18.7	17.6	35.9	34.0	5.4	0.0	0.39 p	0.24 p	*	7.4 p	6.2 p
		209	208	44	74	770	769	289	339	396	369	1,002	946	113	108	25	31	105	103	1.89	1.30		54.1	26.5

(注) ・公共職業安定所別上段は対前年同月比、下段は原数値である。 ・新規学卒を除きパートタイムを含む。

一般職業紹介状況（全数）

平成28年9月

項目 年月	月間有効求職者		月間有効求人数		有効求人倍率		新規求職者数		新規求人数		新規求人倍率		就職件数
	季調値 対前月	原数値 対前年 同月	季調値 対前月	原数値 対前年 同月	季節 調整値	原数値	季調値 対前月	原数値 対前年 同月	季調値 対前月	原数値 対前年 同月	季節 調整値	原数値	原数値 対前年 同月
	増減率	増減率	増減率	増減率			増減率	増減率	増減率	増減率			増減率
	%	%	%	%	倍	倍	%	%	%	%	倍	倍	%
平成21年		19.3		22.0		0.55		12.8		16.8		0.92	5.3
平成22年		0.9		9.0		0.61		0.1		8.5		1.00	1.5
平成23年		5.6		16.0		0.75		5.3		10.7		1.17	1.3
平成24年		0.1		7.5		0.80		2.8		7.0		1.28	0.7
平成25年		5.4		12.8		0.96		5.7		9.8		1.50	2.1
平成26年		7.0		6.3		1.10		5.7		3.8		1.65	2.7
平成27年		6.4		4.0		1.22		5.6		3.9		1.81	5.4
平成21年度		16.8		19.3		0.54		7.8		12.6		0.92	7.6
平成22年度		2.8		18.3		0.65		0.2		14.7		1.05	1.5
平成23年度		5.4		9.9		0.76		6.8		6.2		1.20	3.1
平成24年度		0.2		10.1		0.83		1.9		7.9		1.32	0.1
平成25年度		6.5		12.7		1.00		5.9		10.8		1.56	1.0
平成26年度		6.9		2.8		1.11		6.1		1.3		1.68	4.2
平成27年度		5.9		8.1		1.27		5.5		6.9		1.90	4.7
平成25年度													
25年 9月	0.4	6.3	2.5	12.0	0.99	0.96	0.5	4.1	5.5	11.7	1.56	1.55	0.2
10月	1.1	7.4	1.8	12.4	1.02	1.04	4.1	9.5	0.6	13.5	1.61	1.83	2.1
11月	0.5	8.6	1.1	11.5	1.04	1.12	2.3	9.3	2.5	4.5	1.54	1.85	3.3
12月	1.1	8.2	2.4	13.2	1.07	1.20	0.6	3.6	10.4	15.9	1.71	2.16	2.8
26年 1月	0.6	6.5	0.1	12.6	1.07	1.16	1.9	1.7	5.5	11.5	1.58	1.57	2.2
2月	0.4	6.8	0.5	11.7	1.07	1.15	3.5	7.2	2.0	12.1	1.67	1.72	4.1
3月	1.5	7.4	0.3	11.7	1.09	1.12	1.1	6.5	2.0	7.5	1.66	1.52	3.5
平成26年度													
26年 4月	0.5	7.5	0.6	10.5	1.09	1.01	1.3	5.0	0.1	7.6	1.64	1.20	0.6
5月	0.6	8.0	1.7	10.1	1.11	1.00	1.1	9.8	5.4	6.3	1.75	1.59	4.1
6月	0.4	6.5	0.0	10.6	1.12	1.03	3.6	2.3	2.8	11.9	1.64	1.64	0.9
7月	0.6	6.5	0.4	7.9	1.12	1.06	4.5	6.2	2.5	7.1	1.67	1.75	5.4
8月	0.2	6.7	0.9	6.9	1.11	1.07	0.8	9.3	0.8	1.6	1.65	1.71	5.4
9月	0.8	6.7	1.0	4.7	1.11	1.08	1.6	2.6	2.4	1.2	1.64	1.61	0.2
10月	0.3	6.7	1.7	0.2	1.09	1.12	0.4	4.4	0.8	3.0	1.62	1.85	8.0
11月	1.1	7.1	1.1	3.2	1.09	1.16	3.6	12.3	1.7	6.7	1.65	1.96	11.0
12月	0.8	6.9	0.7	4.9	1.09	1.22	0.0	7.1	0.5	9.4	1.64	2.10	3.3
27年 1月	0.3	7.2	1.3	4.1	1.10	1.20	3.5	7.6	4.9	1.0	1.66	1.68	4.0
2月	0.6	6.3	2.0	1.5	1.13	1.21	2.9	3.6	2.2	1.2	1.75	1.77	3.1
3月	2.1	6.9	0.7	0.0	1.16	1.21	7.4	8.0	2.4	3.3	1.85	1.70	4.4
平成27年度													
27年 4月	0.5	7.0	1.2	1.1	1.18	1.10	7.5	4.7	4.2	2.2	1.79	1.29	8.0
5月	0.6	8.1	1.0	1.1	1.20	1.08	0.3	10.0	0.9	10.3	1.78	1.59	12.5
6月	0.4	5.9	1.3	2.5	1.21	1.12	0.2	3.1	3.4	6.8	1.84	1.80	0.4
7月	0.8	7.2	1.0	3.6	1.24	1.18	2.0	8.3	0.8	3.6	1.86	1.97	5.5
8月	0.2	6.7	0.8	5.1	1.25	1.21	0.3	5.9	4.0	0.9	1.78	1.83	0.7
9月	1.0	7.5	1.0	5.9	1.27	1.24	2.2	10.0	5.5	7.8	1.92	1.93	13.8
10月	0.7	6.3	1.4	9.4	1.28	1.31	3.4	6.2	4.2	11.4	1.94	2.20	8.4
11月	0.5	4.6	1.8	14.8	1.30	1.40	1.5	2.7	2.3	15.7	1.86	2.21	1.4
12月	0.7	2.6	0.1	14.0	1.29	1.43	0.1	2.5	3.9	9.4	1.79	2.24	0.6
28年 1月	1.9	5.2	2.0	14.9	1.34	1.45	9.4	13.3	12.6	14.8	2.22	2.23	5.7
2月	1.4	3.7	1.0	14.4	1.34	1.44	10.5	0.7	1.6	14.2	1.98	2.00	3.4
3月	3.9	4.4	0.2	12.8	1.39	1.42	14.7	5.0	10.5	6.4	2.08	1.91	2.1
平成28年度													
28年 4月	1.0	6.2	1.3	12.3	1.42	1.32	3.8	13.7	11.3	8.5	2.23	1.62	8.3
5月	2.5	7.0	0.7	13.8	1.47	1.32	2.0	4.4	4.4	19.3	2.28	1.98	5.7
6月	0.4	8.3	3.1	8.5	1.43	1.33	0.2	10.3	15.8	4.2	1.93	1.93	15.7
7月	0.3	8.0	1.0	4.5	1.41	1.34	0.2	13.4	10.5	0.5	2.12	2.26	17.5
8月	1.3	5.6	2.6	8.1	1.43	1.38	4.1	0.7	0.7	17.5	2.06	2.14	0.8
9月	0.1	4.8	0.2	7.1	1.43	1.39	6.2	5.9	3.7	2.1	2.11	2.09	3.8

(注) 1 新規学卒者を除きパートタイムを含む
2 平成27年12月以前の数値は新季節指数により改訂されている。

平成28年度 マッチング機能に関する業務実績(安定所別)

平成28年4月～9月

愛媛労働局

主要指標	就職件数 (常用)	充足件数 (常用、受理地ベース)	雇用保険受給者の 早期再就職件数
松 山	4,703	4,876	829
今 治	1,311	1,273	228
八幡浜	663	590	84
宇和島	944	823	130
新居浜	1,096	1,060	160
西 条	1,033	953	153
四国中央	866	901	117
大 洲	676	641	72
合 計	11,292	11,117	1,773

(注)雇用保険受給者の早期再就職件数は4～7月の実績

有効求人倍率の推移 (季節調整値)

(新規卒者を除きパートタイムを含む)

愛媛労働局

	1月	2月	3月	4月	5月	6月	7月	8月	9月	10月	11月	12月	年計	年度計
昭和 38年	0.19	0.28	0.29	0.31	0.31	0.31	0.35	0.31	0.29	0.34	0.33	0.32	0.31	0.32
39年	0.33	0.33	0.31	0.36	0.37	0.36	0.35	0.35	0.33	0.34	0.33	0.34	0.34	0.34
40年	0.32	0.32	0.30	0.28	0.28	0.28	0.28	0.29	0.28	0.29	0.30	0.28	0.29	0.29
41年	0.29	0.29	0.30	0.32	0.33	0.33	0.35	0.37	0.38	0.38	0.36	0.38	0.34	0.37
42年	0.41	0.41	0.45	0.45	0.47	0.49	0.50	0.51	0.47	0.51	0.53	0.55	0.48	0.51
43年	0.59	0.56	0.53	0.53	0.55	0.59	0.58	0.58	0.58	0.58	0.60	0.58	0.58	0.59
44年	0.59	0.63	0.67	0.66	0.67	0.67	0.63	0.67	0.68	0.66	0.69	0.67	0.66	0.69
45年	0.74	0.78	0.78	0.84	0.76	0.75	0.84	0.79	0.88	0.92	0.92	0.91	0.83	0.85
46年	0.88	0.84	0.81	0.77	0.80	0.77	0.76	0.73	0.73	0.73	0.72	0.72	0.77	0.73
47年	0.66	0.66	0.67	0.68	0.70	0.70	0.72	0.77	0.74	0.83	0.87	0.97	0.76	0.84
48年	0.95	1.02	1.10	1.13	1.12	1.19	1.14	1.18	1.20	1.24	1.20	1.16	1.15	1.17
49年	1.16	1.10	1.05	1.03	1.00	0.96	0.92	0.85	0.78	0.76	0.69	0.65	0.90	0.77
50年	0.63	0.61	0.57	0.57	0.55	0.52	0.54	0.54	0.55	0.55	0.55	0.56	0.56	0.56
51年	0.59	0.60	0.61	0.62	0.63	0.57	0.58	0.59	0.56	0.54	0.51	0.50	0.57	0.55
52年	0.51	0.50	0.51	0.50	0.48	0.49	0.48	0.46	0.51	0.47	0.46	0.42	0.49	0.47
53年	0.43	0.44	0.43	0.44	0.45	0.46	0.48	0.46	0.48	0.48	0.50	0.48	0.46	0.49
54年	0.53	0.54	0.54	0.56	0.57	0.57	0.57	0.60	0.62	0.64	0.67	0.67	0.59	0.62
55年	0.66	0.66	0.70	0.72	0.69	0.69	0.66	0.66	0.63	0.63	0.61	0.62	0.66	0.65
56年	0.62	0.63	0.62	0.62	0.61	0.62	0.64	0.62	0.60	0.60	0.58	0.60	0.61	0.60
57年	0.58	0.58	0.54	0.55	0.57	0.56	0.57	0.56	0.57	0.56	0.56	0.55	0.56	0.56
58年	0.56	0.55	0.57	0.58	0.58	0.57	0.58	0.59	0.59	0.60	0.63	0.59	0.58	0.60
59年	0.61	0.62	0.62	0.60	0.61	0.62	0.60	0.63	0.65	0.64	0.65	0.66	0.63	0.64
60年	0.67	0.68	0.68	0.68	0.66	0.67	0.66	0.65	0.66	0.64	0.61	0.63	0.66	0.65
61年	0.64	0.64	0.64	0.62	0.62	0.65	0.62	0.62	0.60	0.63	0.61	0.59	0.62	0.61
62年	0.58	0.59	0.59	0.60	0.60	0.63	0.68	0.68	0.74	0.77	0.79	0.82	0.67	0.73
63年	0.84	0.86	0.87	0.94	0.96	0.96	0.95	0.98	0.96	0.98	1.01	1.02	0.95	0.99
平成 元年	1.04	1.03	1.08	1.07	1.11	1.11	1.07	1.10	1.11	1.13	1.13	1.17	1.09	1.14
2年	1.23	1.26	1.26	1.23	1.22	1.23	1.26	1.24	1.25	1.25	1.29	1.28	1.25	1.26
3年	1.29	1.31	1.34	1.34	1.35	1.38	1.36	1.30	1.30	1.29	1.30	1.27	1.32	1.31
4年	1.27	1.26	1.28	1.23	1.21	1.16	1.15	1.14	1.15	1.13	1.09	1.05	1.18	1.12
5年	1.05	1.04	1.02	0.98	0.96	0.95	0.93	0.94	0.89	0.87	0.84	0.84	0.94	0.89
6年	0.84	0.84	0.84	0.85	0.87	0.86	0.87	0.91	0.90	0.87	0.85	0.88	0.86	0.87
7年	0.87	0.87	0.85	0.84	0.82	0.83	0.82	0.84	0.84	0.85	0.85	0.86	0.84	0.84
8年	0.84	0.83	0.84	0.87	0.89	0.91	0.92	0.89	0.88	0.88	0.89	0.89	0.88	0.89
9年	0.91	0.90	0.90	0.89	0.92	0.93	0.93	0.91	0.92	0.91	0.91	0.87	0.91	0.88
10年	0.84	0.82	0.77	0.76	0.73	0.71	0.70	0.70	0.70	0.70	0.69	0.69	0.73	0.70
11年	0.68	0.67	0.67	0.65	0.65	0.64	0.63	0.62	0.62	0.63	0.64	0.64	0.64	0.64
12年	0.64	0.64	0.65	0.67	0.67	0.66	0.68	0.68	0.67	0.66	0.66	0.66	0.66	0.67
13年	0.67	0.67	0.68	0.68	0.68	0.69	0.67	0.67	0.66	0.64	0.62	0.59	0.66	0.65
14年	0.61	0.63	0.65	0.63	0.62	0.62	0.62	0.62	0.63	0.63	0.64	0.63	0.63	0.63
15年	0.62	0.61	0.61	0.62	0.62	0.62	0.63	0.65	0.67	0.71	0.70	0.71	0.65	0.68
16年	0.74	0.73	0.73	0.72	0.74	0.77	0.77	0.76	0.76	0.77	0.79	0.79	0.75	0.77
17年	0.80	0.81	0.83	0.81	0.81	0.81	0.83	0.85	0.87	0.86	0.86	0.88	0.83	0.86
18年	0.90	0.89	0.89	0.90	0.90	0.90	0.89	0.87	0.87	0.88	0.87	0.88	0.89	0.88
19年	0.88	0.89	0.89	0.89	0.90	0.88	0.87	0.87	0.85	0.84	0.85	0.86	0.87	0.87
20年	0.89	0.86	0.89	0.89	0.88	0.87	0.86	0.85	0.81	0.79	0.78	0.76	0.85	0.78
21年	0.67	0.62	0.58	0.54	0.52	0.53	0.52	0.52	0.53	0.53	0.54	0.53	0.55	0.54
22年	0.54	0.55	0.56	0.59	0.57	0.57	0.61	0.61	0.65	0.67	0.68	0.71	0.61	0.65
23年	0.72	0.73	0.73	0.75	0.75	0.74	0.75	0.76	0.76	0.76	0.76	0.75	0.75	0.76
24年	0.76	0.76	0.78	0.78	0.78	0.79	0.80	0.82	0.82	0.83	0.85	0.86	0.80	0.83
25年	0.88	0.89	0.90	0.91	0.94	0.95	0.97	0.97	0.99	1.02	1.04	1.07	0.96	1.00
26年	1.07	1.07	1.09	1.09	1.11	1.12	1.12	1.11	1.11	1.09	1.09	1.09	1.10	1.11
27年	1.10	1.13	1.16	1.18	1.20	1.21	1.24	1.25	1.27	1.28	1.30	1.29	1.22	1.27
28年	1.34	1.34	1.39	1.42	1.47	1.43	1.41	1.43	1.43					

- 1 季節調整法はセンサス局法 (X-12-ARIMA) による。
なお、平成27年12月以前の数値は新季節指数により改訂されている。
- 2 年計及び年度計は原数値。

用 語	解 説
季節調整値	求人数や求職者数は経済状況だけではなく、季節的な理由により、一定の規則性をもって変化するため、数字(原数値)をみるだけでは、その変化が経済状況によるものか、季節的な理由によるものかわからないため、「季節的な変化を取り除いた数値」で比較する必要がある、これを「季節調整」といい、季節調整を行った数値を「季節調整値」という。 (季節調整値＝原数値÷季節指数×100)
新規求人数	期間中に新たに受け付けた求人数(採用予定人員)。
月間有効求人数	前月から繰越された有効求人(前月末日現在において、求人票の有効期限が翌月以降にまたがっている未充足の求人数をいう。)と当月の「新規求人数」の合計数。
新規求職申込件数	期間中に新たに受け付けた求職申込みの件数。
月間有効求職者数	前月から繰越された有効求職者数(前月末日現在において、求職票の有効期限が翌月以降にまたがっている就職未決定の求職者をいう。)と当月の「新規求職申込件数」の合計数。
新規求人倍率	新規求職者に対する新規求人数の割合をいい、「新規求人数」を「新規求職申込件数」で除して得た数値。
有効求人倍率	有効求職者に対する有効求人数の割合をいい、「月間有効求人数」を「月間有効求職者数」で除して得た数値。
正社員	雇用期間の定めのないフルタイムのうち、勤め先で正社員・正職員などと呼称される正規労働者。