

愛媛労働局発表
平成28年1月28日(木)

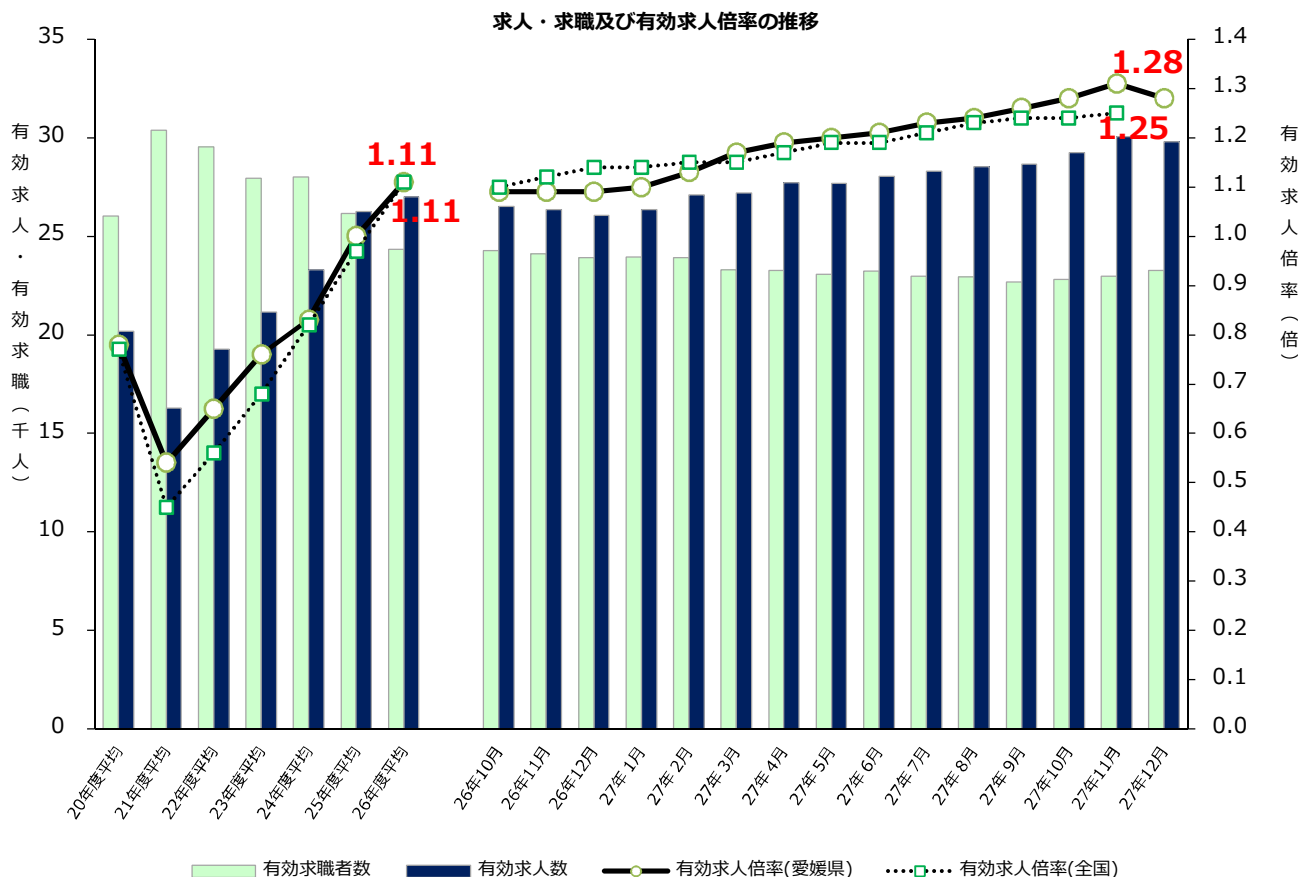
担 当	愛媛労働局職業安定部職業安定課		
	課長	友田	哲夫
	課長補佐	中山	圭二
	地方労働市場情報官	和田	雅裕
	電話	089-943-5221	

管内の雇用失業情勢（平成27年12月分）について
— 有効求人倍率は1.28倍(季節調整値) —
前月比0.03ポイント低下

愛媛労働局では、公共職業安定所（ハローワーク）における求人、求職、就職の状況をとりまとめ、求人倍率等の指標を作成し毎月公表しています。

《ポイント》

- 有効求人倍率（季節調整値）は、1.28倍で前月比0.03ポイント低下した。
地域別（原数値）では、すべての地域で前年同月を上回った。
正社員求人倍率（原数値）は、0.87倍で前年同月比で0.11ポイント上昇した。
- 新規求人数（原数値）は、前年同月比で7か月連続で増加した。
主な産業別では、「建設業」、「製造業」、「運輸業、郵便業」、「卸売業、小売業」、「医療、福祉」、「サービス業」で前年同月を上回った。
一方、「宿泊業、飲食サービス業」で僅かに下回った。
- 新規求職者数（原数値）は、前年同月比で2か月連続で増加した。



(注) 月別の有効求職者数、有効求人数、有効求人倍率は季節調整値。なお、平成26年12月以前の数値は新季節指数により改訂されている。

管内の雇用失業情勢(平成27年12月分)概要

I 主要指標

1 求人倍率 [資料P11.13]

項目	27年12月	前月差	ポイント (前月差)
有効求人倍率	1.28 倍	▲ 0.03 p	前月差で14か月ぶり低下
有効求人	29,800	▲ 0.9 %	前月比で7か月ぶり減少 ▲ 268
有効求職	23,260	1.3 %	前月比で3か月連続増加 288
新規求人倍率	1.72 倍	▲ 0.12 p	前月差で2か月連続低下
新規求人	10,347	▲ 5.4 %	前月比で2か月連続減少 ▲ 587
新規求職	6,001	0.7 %	前月比で3か月連続増加 43

(注) 数値は季節調整値

【正社員求人】 [資料P7]

項目	27年12月	前年同月差	ポイント
正社員有効求人倍率	0.87 倍	0.11 p	前年同月差で69か月連続上昇

【地域別】 [資料P8.9]

項目	27年12月	前年同月差	ポイント
東 予	1.61 倍	0.32 p	前年同月差で11か月連続上昇
中 予	1.37 倍	0.17 p	前年同月差で47か月連続上昇
南 予	1.27 倍	0.11 p	前年同月差で11か月連続上昇

2 求人 [資料P4.5.10]

項目	27年12月	前年同月比	ポイント (前年同月差)
有効求人	29,177	14.0 %	前年同月比で7か月連続増加 3,587
新規求人	9,386	9.4 %	前年同月比で7か月連続増加 808
（建設業	551	14.6 %	70
（製造業	1,114	11.2 %	112
（運輸業, 郵便業	389	19.3 %	63
（卸売業, 小売業	1,472	25.3 %	297
（宿泊業, 飲食サービス業	649	▲ 0.5 %	▲ 3
（医療, 福祉	2,405	11.7 %	252
（サービス業	1,374	11.0 %	136

【一般・パート別(有効求人)状況】

一般求人は前年同月比9.2%増加、パート求人は前年同月比22.3%増加となった。

3 求 職 [資料 P10]

項 目	27年12月	前年同月比	ポイント	(前年同月差)
有 効 求 職	20,406	▲ 2.6 %	前年同月比で37か月連続減少	▲ 540
新 規 求 職	4,183	2.5 %	前年同月比で2か月連続増加	104

[態様別(常用新規求職者(パートを除く))状況] [資料 P6]

項 目	27年12月	前年同月比	ポイント	(前年同月差)
在 職 者	942	4.1 %	前年同月比で3か月連続増加	37
離 職 者	1,647	▲ 0.7 %	前年同月比で2か月ぶり減少	▲ 11
事業主都合離職者	381	▲ 7.7 %	前年同月比で2か月ぶり減少	▲ 32
自己都合離職者	1,181	1.4 %	前年同月比で2か月連続増加	16
無 業 者	256	▲ 5.2 %	前年同月比で15か月連続減少	▲ 14

[一般・パート別(有効求職)状況]

一般求職者は前年同月比4.0%減少、パート求職者は前年同月比0.5%増加となった。

4 就 職 [資料 P10]

項 目	27年12月	前年同月(期)比	ポイント	(前年同月差)
当 月	就 職 件 数	1,820	▲ 0.6 %	前年同月比で2か月ぶり減少 ▲ 11
	就 職 率	43.5 %	▲ 1.4 p	前年同月差で4か月連続低下
累 計 (4~12月)	就 職 件 数	19,519	▲ 5.9 %	前年同期比で減少 ▲ 1,216
	就 職 率	38.1 %	▲ 0.3 p	前年同期比で低下

5 雇用保険関係

項 目	27年12月	前年同月比	ポイント	(前年同月差)
受給資格決定件数(一般)	1,012	6.8 %	前年同月比で6か月ぶり増加	64
受 給 者 実 人 員	4,639	▲ 13.8 %	前年同月比で38か月連続減少	▲ 742
月末現在雇用保険被保険者数	388,733	1.6 %	前年同月比で72か月連続増加	6,096

II 雇用失業情勢判断

雇用失業情勢は、改善が進んでいる。

愛媛労働局では、こうした情勢の中、「求職者ニーズに合った正社員求人確保と能動的マッチングの推進」、「人材不足分野における求人充足サービスの一層の強化」、「地域のニーズに即した公的職業訓練への誘導」などを重点にハローワークの総力をあげて取り組むこととしている。

※ 平成28年1月分の求人倍率の公表予定日

・愛媛県内分(愛媛労働局取りまとめ) - 2月29日(月)

・全 国 分(厚生労働省取りまとめ) - 3月1日(火)

平成27年度 産業別新規求人への動向

産業	26年 12月	27年 1月	2月	3月	4月	5月	6月	7月	8月	9月	10月	11月	12月	年度合計 (対前年度比) (4月～12月)
農 林 漁 業	102 ▲ 32.0	76 31.0	68 0.0	66 22.2	63 57.5	37 ▲ 22.9	91 ▲ 28.3	88 ▲ 11.1	125 60.3	190 22.6	136 ▲ 10.5	100 56.3	78 ▲ 23.5	908 5.0
鉱業、採石業、砂利採取業	1 ▲ 87.5	6 500.0	4 100.0	1 ▲ 66.7	2 ▲ 50.0	2 -	4 300.0	0 -	1 ▲ 75.0	6 500.0	0 ▲ 100.0	4 100.0	2 100.0	21 31.3
建 設 業	481 ▲ 11.6	612 ▲ 9.9	647 ▲ 5.1	615 7.1	604 ▲ 0.5	517 ▲ 14.5	682 14.8	652 5.0	478 ▲ 25.9	748 17.4	654 11.6	528 ▲ 9.0	551 14.6	5,414 1.1
製 造 業	1,002 ▲ 23.2	1,206 ▲ 11.3	1,240 0.2	1,093 ▲ 7.0	1,407 4.6	1,098 ▲ 9.9	1,408 21.2	1,349 7.2	1,181 6.3	1,301 9.9	1,431 14.7	1,254 20.9	1,114 11.2	11,543 9.2
食料品製造業	313 ▲ 43.2	320 ▲ 12.1	296 ▲ 1.7	315 16.2	467 47.3	281 20.1	398 51.9	406 45.5	208 ▲ 1.9	314 0.0	497 44.5	227 ▲ 4.6	265 ▲ 15.3	3,063 21.9
繊維工業	90 ▲ 31.8	130 ▲ 28.2	133 ▲ 16.9	105 ▲ 46.4	136 ▲ 25.3	132 ▲ 2.9	138 4.5	154 ▲ 10.5	147 15.7	139 ▲ 3.5	142 ▲ 14.5	135 57.0	98 8.9	1,221 ▲ 1.1
パルプ・紙・紙加工品製造業	66 ▲ 17.5	138 3.0	137 47.3	91 12.3	121 37.5	113 ▲ 5.0	120 26.3	146 ▲ 9.9	145 28.3	157 52.4	114 ▲ 20.3	122 56.4	165 150.0	1,203 24.4
化学工業	9 ▲ 52.6	13 44.4	13 ▲ 23.5	12 140.0	15 87.5	11 ▲ 26.7	13 8.3	11 57.1	23 43.8	13 8.3	10 ▲ 50.0	23 35.3	27 200.0	146 25.9
プラスチック製品製造業	15 ▲ 11.8	26 44.4	17 21.4	18 12.5	20 ▲ 31.0	24 50.0	4 ▲ 84.6	20 11.1	19 533.3	6 ▲ 71.4	33 57.1	13 ▲ 35.0	11 ▲ 26.7	150 ▲ 11.2
金属製品製造業	46 35.3	46 ▲ 42.5	67 26.4	80 25.0	67 26.4	49 ▲ 36.4	71 26.8	69 0.0	47 ▲ 23.0	62 40.9	68 ▲ 1.4	70 ▲ 16.7	77 67.4	580 3.8
はん用機械器具製造業	53 23.3	62 29.2	72 41.2	53 6.0	58 16.0	72 35.8	81 50.0	55 ▲ 9.8	105 90.9	92 53.3	57 62.9	100 72.4	75 41.5	695 45.1
生産用機械器具製造業	21 ▲ 43.2	39 ▲ 32.8	45 7.1	37 ▲ 5.1	48 ▲ 7.7	41 64.0	53 12.8	34 ▲ 30.6	59 59.5	66 135.7	46 ▲ 11.5	69 86.5	53 152.4	469 34.8
電子部品・デバイス・ 電子回路製造業	7 ▲ 72.0	1 ▲ 90.0	11 37.5	2 ▲ 94.1	15 275.0	4 ▲ 81.0	15 ▲ 40.0	5 ▲ 28.6	1 ▲ 90.0	9 28.6	1 ▲ 50.0	9 125.0	3 ▲ 57.1	62 ▲ 28.7
電気機械器具製造業	24 ▲ 59.3	35 ▲ 28.6	80 1.3	25 ▲ 54.5	31 ▲ 80.6	82 ▲ 13.7	29 ▲ 58.0	35 ▲ 7.9	56 ▲ 21.1	52 36.8	36 ▲ 7.7	79 0.0	44 83.3	444 ▲ 27.6
輸送用機械器具製造業	231 16.7	277 13.5	216 ▲ 16.3	212 1.9	306 10.1	154 ▲ 41.2	354 45.1	303 15.2	234 22.5	265 0.4	289 31.4	258 23.4	202 ▲ 12.6	2,365 9.4
その他の製造業	20 5.3	8 ▲ 69.2	28 64.7	18 0.0	9 ▲ 25.0	35 75.0	10 ▲ 66.7	11 ▲ 26.7	22 83.3	15 ▲ 42.3	14 7.7	32 68.4	2 ▲ 90.0	150 ▲ 10.2
電気・ガス・熱供給・水道業	0 ▲ 100.0	4 300.0	1 ▲ 75.0	2 ▲ 83.3	0 ▲ 100.0	6 100.0	4 100.0	2 ▲ 33.3	4 100.0	0 ▲ 100.0	3 50.0	4 33.3	1 -	22 -22.2
情 報 通 信 業	150 ▲ 29.2	156 4.0	132 3.1	127 ▲ 0.8	117 ▲ 25.5	103 ▲ 18.3	214 ▲ 15.1	185 42.3	131 12.9	115 ▲ 25.3	225 47.1	122 ▲ 6.9	115 ▲ 23.3	1,327 ▲ 3.1
情報サービス業	98 ▲ 48.1	113 ▲ 4.2	95 26.7	108 0.0	90 ▲ 35.3	80 ▲ 16.7	160 ▲ 26.3	110 ▲ 6.8	104 16.9	98 ▲ 16.2	158 26.4	92 ▲ 6.1	100 2.0	992 ▲ 9.6
運輸業、郵便業	326 ▲ 21.4	481 ▲ 18.1	510 12.1	479 ▲ 12.6	406 ▲ 20.4	427 ▲ 11.2	547 21.0	505 5.4	490 0.0	624 19.3	499 ▲ 12.1	490 ▲ 9.8	389 19.3	4,377 0.1
卸売業、小売業	1,175 ▲ 17.2	1,948 4.2	1,505 ▲ 8.6	1,527 6.7	1,706 8.6	1,558 ▲ 6.0	1,364 ▲ 7.5	1,695 ▲ 0.2	1,707 7.9	1,714 6.3	2,226 24.3	1,570 9.4	1,472 25.3	15,012 7.3
金融業、保険業	60 ▲ 17.8	89 6.0	78 8.3	68 ▲ 12.8	92 ▲ 24.0	61 ▲ 28.2	74 7.2	114 8.6	73 ▲ 14.1	52 ▲ 22.4	102 24.4	63 ▲ 36.4	61 1.7	692 ▲ 10.5
不動産業、物品賃借業	99 65.0	129 12.2	66 ▲ 21.4	119 48.8	135 75.3	61 ▲ 11.6	110 12.2	117 30.0	81 0.0	99 ▲ 16.1	121 6.1	101 ▲ 1.9	124 25.3	949 11.8
学術研究、専門・技術サービス業	230 ▲ 13.5	289 ▲ 7.7	376 30.6	283 ▲ 3.4	326 ▲ 7.6	295 ▲ 15.0	276 4.2	318 ▲ 5.6	267 5.1	235 ▲ 18.4	286 ▲ 13.9	317 22.9	171 ▲ 25.7	2,491 ▲ 6.5
宿泊業、飲食サービス業	652 ▲ 14.8	844 1.2	880 19.6	912 ▲ 6.4	851 6.1	788 3.1	788 ▲ 6.1	864 15.2	745 2.1	876 ▲ 10.4	934 26.7	918 18.1	649 ▲ 0.5	7,413 5.5
生活関連サービス業、娯楽業	316 ▲ 26.3	525 32.2	318 ▲ 23.0	473 8.0	486 36.9	261 ▲ 32.6	543 50.4	493 15.5	272 ▲ 29.7	529 47.8	458 ▲ 24.9	398 33.1	376 19.0	3,816 9.0
教育、学習支援業	119 45.1	188 ▲ 15.7	122 2.5	194 55.2	229 ▲ 10.5	131 57.8	155 80.2	152 ▲ 25.5	88 41.9	154 14.1	147 ▲ 23.8	116 43.2	134 12.6	1,306 7.1
医 療 福 祉	2,153 10.5	2,837 6.8	2,549 0.7	2,476 2.4	2,619 8.1	2,122 ▲ 1.7	2,464 8.9	2,678 1.7	2,205 ▲ 1.3	2,452 15.1	2,835 5.6	2,472 9.3	2,405 11.7	22,252 6.3
医 療 業	890 3.5	1,107 7.3	1,037 ▲ 4.0	966 ▲ 9.8	1,051 13.3	928 4.5	992 0.0	985 ▲ 5.0	868 0.2	951 9.2	1,055 6.5	905 5.0	978 9.9	8,713 4.7
社会保険・社会福祉・介護事業	1,257 17.5	1,696 6.3	1,452 1.5	1,464 16.0	1,547 5.8	1,178 ▲ 6.6	1,444 15.5	1,681 7.3	1,326 ▲ 2.2	1,486 18.9	1,768 5.6	1,560 12.6	1,375 9.4	13,365 7.2
複合サービス事業	68 38.8	83 10.7	93 32.9	96 50.0	269 355.9	138 ▲ 44.6	106 68.3	61 ▲ 51.2	92 ▲ 8.9	144 136.1	382 ▲ 22.4	112 45.5	76 11.8	1,380 6.6
サ ー ビ ス 業 (他に分類されないもの)	1,238 ▲ 10.4	1,440 ▲ 7.8	1,478 ▲ 12.7	1,590 10.0	1,251 ▲ 23.1	1,631 ▲ 18.5	1,860 ▲ 2.8	1,469 1.3	1,466 6.9	1,575 ▲ 3.3	1,878 41.8	1,795 51.0	1,374 11.0	14,299 4.0
公務(他に分類されるものを除く)・ そ の 他	406 15.3	197 ▲ 25.1	465 7.9	210 32.1	138 ▲ 12.1	135 ▲ 17.7	126 20.0	124 55.0	131 10.1	111 11.0	135 33.7	114 ▲ 2.6	294 ▲ 27.6	1,308 ▲ 3.0
合 計	8,578 ▲ 9.4	11,110 ▲ 1.0	10,532 ▲ 1.2	10,331 3.3	10,701 2.2	9,371 ▲ 10.3	10,816 6.8	10,866 3.6	9,537 0.9	10,925 7.8	12,452 11.4	10,476 15.7	9,386 9.4	94,530 5.1

(注) 1 上段：新規求人数（原数値、パートを含む。）、下段：新規求人の対前年度比。
2 産業分類は、平成25年10月改訂の「日本標準産業分類」によるものである。

安定所別・主要産業別新規求人動向

(平成27年12月対前年増減数)

	松山			今治			新居浜			西条			四国中央			八幡浜			宇和島			大洲			県計		
	27年 12月	26年 12月	増減	27年 12月	26年 12月	増減	27年 12月	26年 12月	増減	27年 12月	26年 12月	増減	27年 12月	26年 12月	増減	27年 12月	26年 12月	増減	27年 12月	26年 12月	増減	27年 12月	26年 12月	増減	27年 12月	26年 12月	増減
農, 林, 漁業	6	26	▲20	1	4	▲3	1	0	1	17	16	1	4	1	3	13	34	▲21	21	18	3	15	3	12	78	102	▲24
鉱業, 砕石業, 砂利採取業	0	0	0	2	0	2	0	0	0	0	1	▲1	0	0	0	0	0	0	0	0	0	0	0	0	2	1	1
建設業	253	208	▲45	85	61	24	49	63	▲14	64	65	▲1	31	25	6	19	5	14	30	36	▲6	20	18	2	551	481	70
製造業	264	319	▲55	268	280	▲12	116	60	56	139	116	23	210	107	103	42	50	▲8	40	34	6	35	36	▲1	1,114	1,002	112
電気・ガス・ 熱供給・水道業	0	0	0	0	0	0	0	0	0	0	0	0	0	0	0	0	0	0	1	0	1	0	0	0	1	0	1
情報通信業	89	122	▲33	7	3	4	0	5	▲5	2	0	2	2	8	▲6	1	0	1	14	12	2	0	0	0	115	150	▲35
運輸業, 郵便業	179	136	▲43	42	41	1	62	43	19	34	26	8	42	25	17	13	20	▲7	6	16	▲10	11	19	▲8	389	326	63
卸売業, 小売業	785	626	▲159	126	72	54	167	113	54	101	99	2	36	37	▲1	90	66	24	135	96	39	32	66	▲34	1,472	1,175	297
金融業, 保険業	37	45	▲8	17	8	9	1	1	0	3	0	3	2	4	▲2	0	0	0	1	2	▲1	0	0	0	61	60	1
不動産業, 物品質借業	61	42	19	14	3	11	1	5	▲4	32	37	▲5	1	3	▲2	1	0	1	5	3	2	9	6	3	124	99	25
学術研究, 専門・ 技術サービス業	118	178	▲60	11	19	▲8	13	13	0	5	2	3	7	6	1	4	1	3	9	3	6	4	8	▲4	171	230	▲59
宿泊業, 飲食サービス業	358	405	▲47	47	69	▲22	12	45	▲33	45	25	20	111	43	68	19	3	16	45	27	18	12	35	▲23	649	652	▲3
生活関連サービス 業, 娯楽業	209	148	61	29	27	2	52	48	4	52	57	▲5	2	13	▲11	18	14	4	10	7	3	4	2	2	376	316	60
教育, 学習支援業	98	60	38	11	13	▲2	3	18	▲15	14	0	14	3	5	▲2	2	14	▲12	2	4	▲2	1	5	▲4	134	119	15
医療, 福祉	1,354	1,205	149	308	230	78	193	118	75	97	100	▲3	83	93	▲10	121	85	36	129	242	▲113	120	80	40	2,405	2,153	252
医療業	473	451	22	168	116	52	46	41	5	58	54	4	54	73	▲19	84	49	35	40	63	▲23	55	43	12	978	890	88
社会保険・社会 福祉・介護事業	829	748	81	140	114	26	147	77	70	39	46	▲7	29	20	9	37	36	1	89	179	▲90	65	37	28	1,375	1,257	118
複合サービス事業	13	30	▲17	24	9	15	2	2	0	4	5	▲1	3	3	0	17	6	11	4	7	▲3	9	6	3	76	68	8
サービス業 (他に分類されないもの)	954	816	138	59	114	▲55	153	109	44	130	106	24	32	58	▲26	10	18	▲8	12	9	3	24	8	16	1,374	1,238	136
公善(他に分類される ものを除く)・その他	110	167	▲57	32	17	15	27	110	▲83	29	27	2	34	22	12	19	20	▲1	32	33	▲1	11	10	1	294	406	▲112
合計	4,888	4,533	355	1,083	970	113	852	753	99	768	682	86	603	453	150	389	336	53	496	549	▲53	307	302	5	9,386	8,578	808

(注) パートを含む。

常用新規求職者(パートを除く)の推移(愛媛県) (離職理由別)

(単位:人、%)

	求職者計	①		②				③			
		在職者	離職者	定年	事業主 都合離職者	自己都合 離職者	自営	無業者	家事	その他	
【月平均】 平成22年度	5,339 64,072 (▲1.3)	1,052 12,627 (▲9.4)	3,498 41,976 (▲6.7)	133 1,600 (▲8.2)	1,178 14,136 (▲13.1)	2,085 25,015 (▲2.2)	100 1,196 (▲10.1)	789 9,469 (▲12.8)	78 933 (▲2.4)	711 8,536 (▲14.1)	
【月平均】 平成23年度	4,905 58,864 (▲8.1)	1,019 12,231 (▲3.1)	3,171 38,056 (▲9.3)	109 1,306 (▲18.4)	959 11,509 (▲18.6)	2,007 24,088 (▲3.7)	92 1,109 (▲7.3)	715 8,577 (▲9.4)	75 897 (▲3.9)	640 7,680 (▲10.0)	
【月平均】 平成24年度	4,852 58,220 (▲1.1)	1,082 12,981 (▲6.1)	3,175 38,104 (▲0.1)	99 1,193 (▲8.7)	991 11,897 (▲3.4)	1,998 23,972 (▲0.5)	83 998 (▲10.0)	595 7,135 (▲16.8)	74 893 (▲0.4)	520 6,242 (▲18.7)	
【月平均】 平成25年度	4,472 53,667 (▲7.8)	1,173 14,070 (▲8.4)	2,745 32,942 (▲13.5)	80 960 (▲19.5)	777 9,324 (▲21.6)	1,821 21,852 (▲8.8)	65 774 (▲22.4)	555 6,655 (▲6.7)	65 776 (▲13.1)	490 5,879 (▲5.8)	
【月平均】 平成26年度	4,160 49,920 (▲7.0)	1,182 14,183 (▲0.8)	2,510 30,118 (▲8.6)	60 722 (▲24.8)	664 7,970 (▲14.5)	1,723 20,677 (▲5.4)	59 713 (▲7.9)	468 5,619 (▲15.6)	56 673 (▲13.3)	412 4,946 (▲15.9)	
【月平均】 平成27年度	3,858 34,722 (▲5.8)	1,109 9,978 (▲1.4)	2,371 21,336 (▲6.6)	61 552 (▲4.3)	579 5,213 (▲15.4)	1,670 15,026 (▲3.5)	58 518 (▲3.2)	379 3,408 (▲18.5)	55 494 (▲0.6)	324 2,914 (▲21.1)	
25年12月	3,079 (▲8.4)	832 (▲3.6)	1,895 (▲12.4)	38 (▲48.6)	539 (▲19.9)	1,272 (▲6.8)	43 (▲14.0)	352 (▲10.9)	37 (▲28.8)	315 (▲8.2)	
26年1月	4,987 (▲4.3)	1,533 (▲16.8)	2,871 (▲12.7)	65 (▲24.4)	718 (▲25.4)	2,012 (▲6.5)	73 (▲16.1)	583 (▲4.3)	76 (▲4.1)	507 (▲5.4)	
2月	4,429 (▲8.1)	1,540 (▲10.4)	2,340 (▲16.8)	59 (▲28.9)	614 (▲21.4)	1,600 (▲15.3)	67 (▲13.6)	549 (▲10.0)	66 (▲21.4)	483 (▲8.2)	
3月	4,613 (▲8.2)	1,470 (▲5.7)	2,517 (▲14.3)	51 (▲29.2)	712 (▲15.6)	1,682 (▲13.3)	72 (▲4.0)	626 (▲10.2)	77 (▲14.9)	549 (▲12.9)	
26年4月	5,805 (▲5.4)	1,147 (▲14.4)	4,030 (▲7.4)	185 (▲34.4)	1,432 (▲5.7)	2,332 (▲5.6)	77 (▲4.1)	628 (▲19.9)	75 (▲14.8)	553 (▲20.5)	
5月	4,267 (▲13.7)	1,127 (▲2.0)	2,608 (▲18.3)	58 (▲38.9)	686 (▲23.8)	1,802 (▲14.7)	56 (▲32.5)	532 (▲17.5)	66 (▲7.0)	466 (▲18.8)	
6月	4,180 (▲1.3)	1,151 (▲4.9)	2,547 (▲1.3)	50 (▲13.8)	673 (▲3.3)	1,768 (▲4.5)	54 (▲18.2)	482 (▲6.2)	56 (▲0.0)	426 (▲7.0)	
7月	4,200 (▲7.7)	1,148 (▲0.7)	2,596 (▲10.6)	67 (▲1.5)	700 (▲15.7)	1,760 (▲8.5)	67 (▲16.3)	456 (▲9.7)	58 (▲31.8)	398 (▲13.7)	
8月	3,863 (▲10.4)	1,092 (▲6.0)	2,332 (▲9.8)	49 (▲27.9)	590 (▲11.5)	1,645 (▲8.1)	46 (▲22.0)	439 (▲22.2)	56 (▲35.6)	383 (▲19.7)	
9月	4,317 (▲1.5)	1,164 (▲7.8)	2,599 (▲5.5)	51 (▲5.6)	657 (▲12.6)	1,833 (▲2.6)	54 (▲5.3)	554 (▲0.2)	63 (▲1.6)	491 (▲0.4)	
10月	4,200 (▲4.6)	1,141 (▲5.2)	2,599 (▲7.4)	37 (▲49.3)	592 (▲26.3)	1,906 (▲1.8)	63 (▲12.5)	460 (▲9.8)	52 (▲13.3)	408 (▲9.3)	
11月	3,194 (▲13.8)	963 (▲5.9)	1,868 (▲15.6)	38 (▲25.5)	418 (▲27.2)	1,363 (▲11.6)	48 (▲9.1)	363 (▲22.8)	36 (▲28.0)	327 (▲22.1)	
12月	2,833 (▲8.0)	905 (▲8.8)	1,658 (▲12.5)	42 (▲10.5)	413 (▲23.4)	1,165 (▲8.4)	37 (▲14.0)	270 (▲23.3)	29 (▲21.6)	241 (▲23.5)	
27年1月	4,654 (▲6.7)	1,477 (▲3.7)	2,698 (▲6.0)	64 (▲1.5)	660 (▲8.1)	1,885 (▲6.3)	85 (▲16.4)	479 (▲17.8)	58 (▲23.7)	421 (▲17.0)	
2月	4,177 (▲5.7)	1,508 (▲2.1)	2,187 (▲6.5)	48 (▲18.6)	504 (▲17.9)	1,577 (▲1.4)	57 (▲14.9)	482 (▲12.2)	68 (▲3.0)	414 (▲14.3)	
3月	4,230 (▲8.3)	1,360 (▲7.5)	2,396 (▲4.8)	33 (▲35.3)	645 (▲9.4)	1,641 (▲2.4)	69 (▲4.2)	474 (▲24.3)	56 (▲27.3)	418 (▲23.9)	
27年4月	5,444 (▲6.2)	1,182 (▲3.1)	3,747 (▲7.0)	184 (▲0.5)	1,190 (▲16.9)	2,305 (▲1.2)	64 (▲16.9)	515 (▲18.0)	75 (▲0.0)	440 (▲20.4)	
5月	3,900 (▲8.6)	1,088 (▲3.5)	2,401 (▲7.9)	64 (▲10.3)	535 (▲22.0)	1,743 (▲3.3)	58 (▲3.6)	411 (▲22.7)	58 (▲12.1)	353 (▲24.2)	
6月	4,054 (▲3.0)	1,257 (▲9.2)	2,398 (▲5.9)	38 (▲24.0)	608 (▲9.7)	1,678 (▲5.1)	71 (▲31.5)	399 (▲17.2)	66 (▲17.9)	333 (▲21.8)	
7月	3,779 (▲10.0)	1,089 (▲5.1)	2,335 (▲10.1)	51 (▲23.9)	532 (▲24.0)	1,686 (▲4.2)	60 (▲10.4)	355 (▲22.1)	38 (▲34.5)	317 (▲20.4)	
8月	3,648 (▲5.6)	1,110 (▲1.6)	2,156 (▲7.5)	41 (▲16.3)	467 (▲20.8)	1,588 (▲3.5)	55 (▲19.6)	382 (▲13.0)	62 (▲10.7)	320 (▲16.4)	
9月	3,867 (▲10.4)	1,135 (▲2.5)	2,338 (▲10.0)	48 (▲5.9)	504 (▲23.3)	1,725 (▲5.9)	58 (▲7.4)	394 (▲28.9)	59 (▲6.3)	335 (▲31.8)	
10月	3,875 (▲7.7)	1,170 (▲2.5)	2,344 (▲9.8)	40 (▲8.1)	554 (▲6.4)	1,694 (▲11.1)	55 (▲12.7)	361 (▲21.5)	46 (▲11.5)	315 (▲22.8)	
11月	3,310 (▲3.6)	1,005 (▲4.4)	1,970 (▲5.5)	41 (▲7.9)	442 (▲5.7)	1,426 (▲4.6)	59 (▲22.9)	335 (▲7.7)	53 (▲47.2)	282 (▲13.8)	
12月	2,845 (▲0.4)	942 (▲4.1)	1,647 (▲0.7)	45 (▲7.1)	381 (▲7.7)	1,181 (▲1.4)	38 (▲2.7)	256 (▲5.2)	37 (▲27.6)	219 (▲9.1)	

(注) 月別の () 内は、前年同月比を示し、年度別の () 内は前年同期比を示す。

【資料出所】 愛媛労働局「職業安定業務統計」

正社員職業紹介状況(原数値)

愛媛労働局

項 目	平成27年 12月	平成26年 12月	前年同月比 (差)
① 月間有効求職者数 (人) (パートタイムを除く常用)	13,691	14,250	▲ 3.9%
正社員			
② 月間有効求人数 (人)	11,937	10,841	10.1%
③ 新規求人数 (人)	3,970	3,567	11.3%
④ 就職件数 (件)	891	837	6.5%
⑤ 有効求人倍率 (倍) (②/①) (原数値)	0.87	0.76	0.11 p

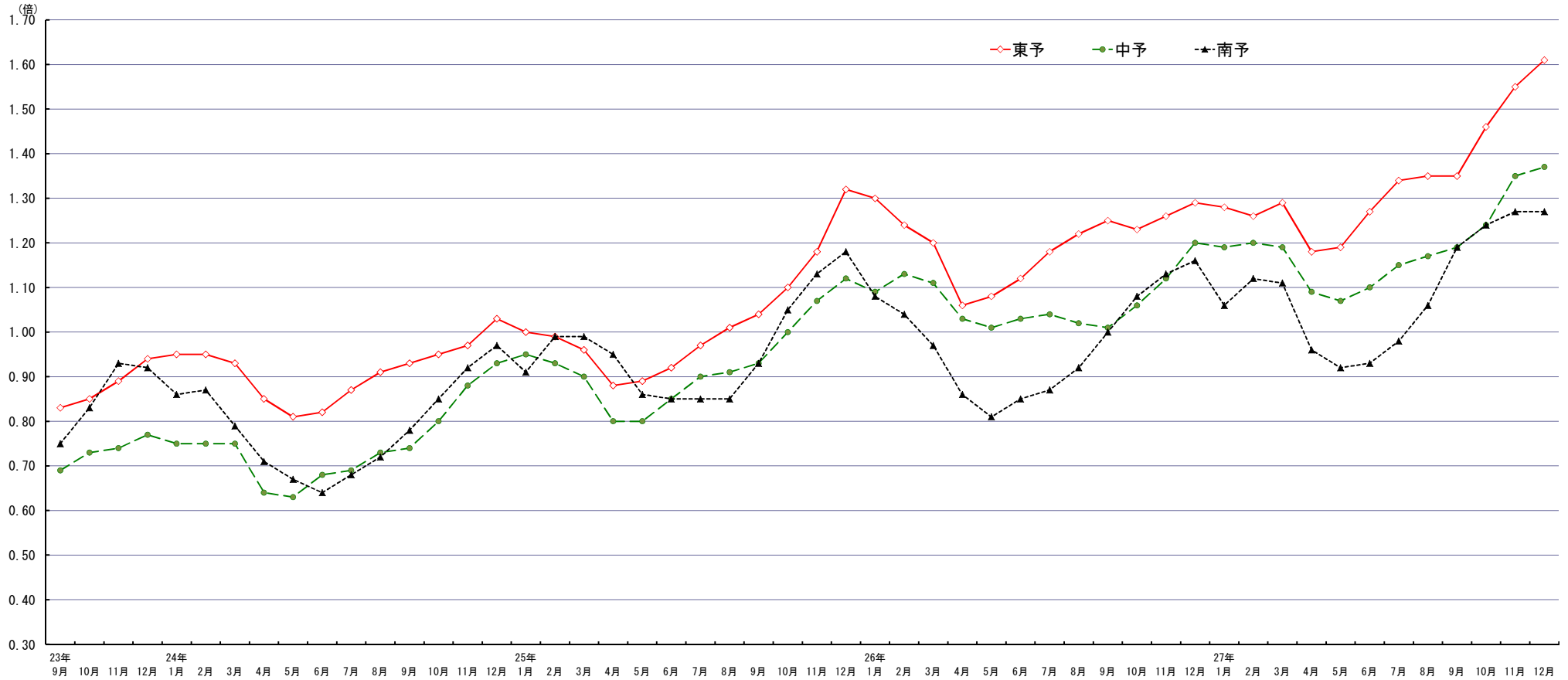
(注) 正社員の有効求人倍率は正社員の月間有効求人数をパートタイムを除く常用の月間有効求職者数で除して算出しているが、パートタイムを除く常用の月間有効求職者数には派遣労働者や契約社員を希望する者も含まれるため、厳密な意味での正社員有効求人倍率より低い値となる。

月間有効求人倍率の推移(原数値)

		27年12月	26年12月	増減率(差)
① 月間有効 求人倍率 (③/②)	東予	1.61	1.29	0.32p
	中予	1.37	1.20	0.17p
	南予	1.27	1.16	0.11p
	県計	1.43	1.22	0.21p
② 月間有効 求職者数 (人)	東予	6,064	6,497	▲ 6.7%
	中予	11,376	11,340	0.3%
	南予	2,966	3,109	▲ 4.6%
	県計	20,406	20,946	▲ 2.6%
③ 月間有効 求人数 (人)	東予	9,782	8,373	16.8%
	中予	15,640	13,612	14.9%
	南予	3,755	3,605	4.2%
	県計	29,177	25,590	14.0%

(注) 学卒を除き、パートタイムを含む。

地域別有効求人倍率の推移（原数値）



	23年 9月	10月	11月	12月	24年 1月	2月	3月	4月	5月	6月	7月	8月	9月	10月	11月	12月	25年 1月	2月	3月	4月	5月	6月	7月	8月	9月	10月	11月	12月	26年 1月	2月	3月	4月	5月	6月	7月	8月	9月	10月	11月	12月	27年 1月	2月	3月	4月	5月	6月	7月	8月	9月	10月	11月	12月
東予	0.83	0.85	0.89	0.94	0.95	0.95	0.93	0.85	0.81	0.82	0.87	0.91	0.93	0.95	0.97	1.03	1.00	0.99	0.96	0.88	0.89	0.92	0.97	1.01	1.04	1.10	1.18	1.32	1.30	1.24	1.20	1.06	1.08	1.12	1.18	1.22	1.25	1.23	1.26	1.29	1.28	1.26	1.29	1.18	1.19	1.27	1.34	1.35	1.35	1.46	1.55	1.61
中予	0.69	0.73	0.74	0.77	0.75	0.75	0.75	0.64	0.63	0.68	0.69	0.73	0.74	0.80	0.88	0.93	0.95	0.93	0.90	0.80	0.80	0.85	0.90	0.91	0.93	1.00	1.07	1.12	1.09	1.13	1.11	1.03	1.01	1.03	1.04	1.02	1.01	1.06	1.12	1.20	1.19	1.20	1.19	1.09	1.07	1.10	1.15	1.17	1.19	1.24	1.35	1.37
南予	0.75	0.83	0.93	0.92	0.86	0.87	0.79	0.71	0.67	0.64	0.68	0.72	0.78	0.85	0.92	0.97	0.91	0.99	0.99	0.95	0.86	0.85	0.85	0.85	0.93	1.05	1.13	1.18	1.08	1.04	0.97	0.86	0.81	0.85	0.87	0.92	1.00	1.08	1.13	1.16	1.06	1.12	1.11	0.96	0.92	0.93	0.98	1.06	1.19	1.24	1.27	1.27

一 般 職 業 紹 介 状 況

平成 27 年 12 月

愛媛労働局職業安定部職業安定課

年度・月	A 新規求職申込件数				B 月間有効求職者数				C 新規求人数		D 月間有効求人数		E 就職件数				F 充足数		求人倍率 (原数値)		求人倍率 (季節調整値)		就職率 E/A(%)	充足率 F/C(%)
	常用	うち (保)	うち 中高年	常用	うち (保)	うち 中高年	常用	常用	常用	うち (保)	うち 中高年	常用	うち (保)	うち 中高年	常用	新規	有効	新規	有効					
																				C/A	D/B			
平成 26 年度	72,665	72,342	20,742	27,169	292,266	291,504	120,279	121,664	121,894	105,189	323,986	282,702	27,580	25,081	6,803	9,330	26,907	24,574	1.68	1.11	*	*	38.0	22.1
月平均	6,055	6,029	1,729	2,264	24,356	24,292	10,023	10,139	10,158	8,766	26,999	23,559	2,298	2,090	567	778	2,242	2,048	—	—	*	*	—	—
平成 26 年 12 月	4,079	4,058	1,135	1,487	20,946	20,900	9,028	8,702	8,578	7,283	25,590	22,187	1,831	1,564	505	593	1,791	1,541	2.10	1.22	1.60	1.09	44.9	20.9
平成 27 年 1 月	6,605	6,589	1,745	2,470	21,843	21,809	8,986	9,093	11,110	9,915	26,188	23,253	1,889	1,707	471	635	1,832	1,664	1.68	1.20	1.66	1.10	28.6	16.5
平成 27 年 2 月	5,965	5,957	1,354	2,188	22,737	22,707	8,554	9,328	10,532	9,176	27,491	24,354	2,237	2,081	531	791	2,179	2,030	1.77	1.21	1.73	1.13	37.5	20.7
平成 27 年 3 月	6,065	6,055	1,487	2,266	23,566	23,535	8,454	9,610	10,331	9,167	28,422	25,303	2,719	2,518	588	984	2,697	2,508	1.70	1.21	1.83	1.17	44.8	26.1
平成 27 年 4 月	8,315	8,295	2,973	3,545	25,157	25,114	9,527	10,678	10,701	9,332	27,651	24,451	2,532	2,359	541	909	2,452	2,317	1.29	1.10	1.78	1.19	30.5	22.9
平成 27 年 5 月	5,909	5,892	1,675	2,191	24,759	24,712	9,679	10,432	9,371	7,920	26,778	23,370	2,278	2,107	591	789	2,204	2,055	1.59	1.08	1.77	1.20	38.6	23.5
平成 27 年 6 月	5,993	5,917	1,618	2,259	24,776	24,655	9,875	10,420	10,816	9,078	27,816	23,860	2,465	2,208	637	869	2,371	2,135	1.80	1.12	1.86	1.21	41.1	21.9
平成 27 年 7 月	5,510	5,428	1,562	2,113	23,707	23,548	9,755	9,848	10,866	9,539	27,989	24,122	2,197	2,010	575	743	2,138	1,959	1.97	1.18	1.88	1.23	39.9	19.7
平成 27 年 8 月	5,208	5,192	1,466	1,904	23,029	22,919	9,532	9,551	9,537	8,424	27,783	24,281	1,928	1,797	509	633	1,873	1,754	1.83	1.21	1.79	1.24	37.0	19.6
平成 27 年 9 月	5,664	5,658	1,562	2,051	23,084	23,047	9,477	9,571	10,925	9,425	28,564	25,089	2,105	1,943	550	704	2,011	1,876	1.93	1.24	1.92	1.26	37.2	18.4
平成 27 年 10 月	5,661	5,652	1,668	2,153	23,126	23,098	9,311	9,631	12,452	10,340	30,206	25,925	2,168	1,968	550	796	2,114	1,940	2.20	1.31	1.94	1.28	38.3	17.0
平成 27 年 11 月	4,735	4,725	1,313	1,764	21,918	21,888	8,821	9,098	10,476	8,920	30,663	26,182	2,026	1,824	594	753	1,952	1,765	2.21	1.40	1.84	1.31	42.8	18.6
平成 27 年 12 月	4,183	4,164	1,157	1,562	20,406	20,372	8,181	8,525	9,386	7,838	29,177	24,828	1,820	1,598	492	676	1,794	1,582	2.24	1.43	1.72	1.28	43.5	19.1
前年同月比	2.5	2.6	1.9	5.0	▲ 2.6	▲ 2.5	▲ 9.4	▲ 2.0	9.4	7.6	14.0	11.9	▲ 0.6	2.2	▲ 2.6	14.0	0.2	2.7	0.14p	0.21p	▲ 0.12p	▲ 0.03p	▲ 1.4p	▲ 1.8p
(注)・求人倍率(季節調整値)の前年同月比の数値は、前月比の数値である。																								
(公共職業安定所別)																								
中予	松山	7.9	8.1	4.7	6.4	0.3	0.4	▲ 6.3	2.0	7.8	7.6	14.9	11.0	9.5	11.0	5.5	30.0	10.3	10.8	0.00p	0.17p	*	0.6p	0.4p
		2,173	2,164	668	750	11,376	11,365	4,477	4,433	4,888	3,957	15,640	12,755	797	686	231	269	836	716	2.25	1.37	*	36.7	17.1
東予	今治	▲ 4.9	▲ 5.2	▲ 11.4	2.5	▲ 9.7	▲ 9.7	▲ 12.4	▲ 8.6	11.6	6.7	27.6	27.7	▲ 8.1	▲ 5.3	8.5	0.0	▲ 0.9	▲ 1.0	0.42p	0.54p	*	▲ 1.8p	▲ 2.5p
		387	386	93	163	1,893	1,891	818	839	1,083	960	3,493	3,269	203	195	64	80	211	201	2.80	1.85	*	52.5	19.5
	新居浜	▲ 5.8	▲ 5.8	▲ 13.4	▲ 6.3	▲ 4.8	▲ 4.8	▲ 13.4	▲ 6.2	13.1	▲ 1.5	3.4	▲ 0.2	3.8	1.9	6.8	9.4	3.4	0.0	0.39p	0.11p	*	5.0p	▲ 2.0p
		359	359	84	133	1,583	1,583	606	667	852	639	2,349	1,843	193	163	47	70	183	153	2.37	1.48	*	53.8	21.5
	西条	6.2	5.9	14.3	6.5	▲ 4.1	▲ 4.1	▲ 17.9	▲ 12.2	12.6	8.8	12.2	7.0	▲ 4.3	0.0	2.3	8.2	▲ 16.8	▲ 10.9	0.12p	0.21p	*	▲ 4.7p	▲ 5.9p
361		359	88	132	1,468	1,459	620	636	768	630	2,131	1,827	156	145	45	66	129	123	2.13	1.45	*	43.2	16.8	
四国中央	▲ 6.0	▲ 6.0	0.0	1.1	▲ 7.2	▲ 7.2	▲ 11.8	▲ 8.0	33.1	32.8	23.7	21.6	▲ 2.3	4.3	▲ 3.6	▲ 6.4	17.9	29.4	0.67p	0.41p	*	1.9p	▲ 3.2p	
	265	265	52	94	1,120	1,119	410	484	603	546	1,809	1,661	129	121	27	44	145	141	2.28	1.62	*	48.7	24.0	
南予	八幡浜	▲ 15.0	▲ 15.5	17.1	5.1	▲ 12.0	▲ 11.7	▲ 17.2	▲ 4.9	15.8	31.2	13.1	21.6	▲ 9.2	3.4	▲ 51.2	34.0	▲ 23.8	▲ 16.1	0.61p	0.32p	*	4.5p	▲ 13.3p
		170	169	48	83	868	866	357	443	389	366	1,269	1,130	119	90	20	63	99	73	2.29	1.46	*	70.0	25.4
	宇和島	▲ 2.5	▲ 2.1	10.0	16.4	3.2	3.4	0.3	9.0	▲ 9.7	▲ 8.3	0.5	3.0	▲ 16.8	▲ 15.6	▲ 22.2	▲ 7.1	▲ 19.4	▲ 16.8	▲ 0.14p	▲ 0.03p	*	▲ 8.3p	▲ 2.7p
277		277	88	135	1,348	1,346	605	688	496	463	1,515	1,452	134	119	35	52	112	104	1.79	1.12	*	48.4	22.6	
大洲	11.7	12.8	▲ 20.0	4.3	▲ 8.2	▲ 8.3	▲ 20.7	▲ 11.6	1.7	▲ 1.4	▲ 0.4	1.4	▲ 18.3	▲ 13.2	▲ 8.0	3.2	▲ 17.7	▲ 11.3	▲ 0.16p	0.10p	*	▲ 17.1p	▲ 6.1p	
	191	185	36	72	750	743	288	335	307	277	971	891	89	79	23	32	79	71	1.61	1.29	*	46.6	25.7	

(注)・公共職業安定所別上段は対前年同月比、下段は原数値である。・新規卒を除きパートタイムを含む。

一般職業紹介状況（全数）

平成27年12月

項目 年月	月間有効求職者		月間有効求人数		有効求人倍率		新規求職者数		新規求人数		新規求人倍率		就職件数
	季調値 対前月	原数値 対前年 同月	季調値 対前月	原数値 対前年 同月	季節 調整値	原数値	季調値 対前月	原数値 対前年 同月	季調値 対前月	原数値 対前年 同月	季節 調整値	原数値	原数値 対前年 同月
	増減率	増減率	増減率	増減率			増減率	増減率	増減率	増減率			増減率
	%	%	%	%	倍	倍	%	%	%	%	倍	倍	%
平成21年	—	▲ 19.3	—	▲ 22.0	—	0.55	—	▲ 12.8	—	▲ 16.8	—	0.92	▲ 5.3
平成22年	—	▲ 0.9	—	▲ 9.0	—	0.61	—	▲ 0.1	—	▲ 8.5	—	1.00	▲ 1.5
平成23年	—	▲ 5.6	—	▲ 16.0	—	0.75	—	▲ 5.3	—	▲ 10.7	—	1.17	▲ 1.3
平成24年	—	▲ 0.1	—	▲ 7.5	—	0.80	—	▲ 2.8	—	▲ 7.0	—	1.28	▲ 0.7
平成25年	—	▲ 5.4	—	▲ 12.8	—	0.96	—	▲ 5.7	—	▲ 9.8	—	1.50	▲ 2.1
平成26年	—	▲ 7.0	—	▲ 6.3	—	1.10	—	▲ 5.7	—	▲ 3.8	—	1.65	▲ 2.7
平成27年	—	▲ 6.4	—	▲ 4.0	—	1.22	—	▲ 5.6	—	▲ 3.9	—	1.81	▲ 5.4
平成20年度	—	▲ 2.9	—	▲ 8.3	—	0.78	—	▲ 4.0	—	▲ 9.7	—	1.13	▲ 4.3
平成21年度	—	▲ 16.8	—	▲ 19.3	—	0.54	—	▲ 7.8	—	▲ 12.6	—	0.92	▲ 7.6
平成22年度	—	▲ 2.8	—	▲ 18.3	—	0.65	—	▲ 0.2	—	▲ 14.7	—	1.05	▲ 1.5
平成23年度	—	▲ 5.4	—	▲ 9.9	—	0.76	—	▲ 6.8	—	▲ 6.2	—	1.20	▲ 3.1
平成24年度	—	▲ 0.2	—	▲ 10.1	—	0.83	—	▲ 1.9	—	▲ 7.9	—	1.32	▲ 0.1
平成25年度	—	▲ 6.5	—	▲ 12.7	—	1.00	—	▲ 5.9	—	▲ 10.8	—	1.56	▲ 1.0
平成26年度	—	▲ 6.9	—	▲ 2.8	—	1.11	—	▲ 6.1	—	▲ 1.3	—	1.68	▲ 4.2
《平成24年度》													
24年 12月	▲ 0.5	▲ 0.8	▲ 1.7	13.1	0.86	0.97	▲ 0.7	▲ 7.1	0.5	6.9	1.37	1.79	▲ 7.2
25年 1月	▲ 1.1	▲ 1.4	0.4	13.6	0.88	0.96	0.0	▲ 0.3	0.2	10.0	1.37	1.39	0.9
2月	▲ 0.6	▲ 1.8	▲ 1.2	13.2	0.89	0.96	0.3	▲ 4.8	▲ 1.9	7.0	1.39	1.43	▲ 5.3
3月	▲ 0.9	▲ 3.3	0.2	10.5	0.90	0.93	▲ 1.3	▲ 7.9	▲ 2.0	2.1	1.44	1.32	▲ 2.5
《平成25年度》													
25年 4月	▲ 1.1	▲ 4.0	0.7	13.1	0.92	0.85	▲ 1.8	▲ 3.5	0.9	17.5	1.48	1.06	1.2
5月	▲ 0.3	▲ 5.2	▲ 1.6	14.4	0.94	0.84	▲ 1.3	▲ 6.2	▲ 3.2	14.6	1.51	1.35	▲ 1.5
6月	▲ 0.5	▲ 5.5	0.9	14.4	0.95	0.87	▲ 1.1	▲ 7.0	▲ 1.5	6.5	1.50	1.50	▲ 4.2
7月	▲ 0.8	▲ 5.7	▲ 1.4	16.0	0.97	0.92	▲ 0.2	▲ 4.1	▲ 1.5	13.2	1.48	1.53	▲ 2.8
8月	▲ 1.0	▲ 7.4	▲ 1.5	10.1	0.97	0.93	▲ 0.2	▲ 8.5	0.3	2.7	1.49	1.53	▲ 9.7
9月	0.2	▲ 6.3	▲ 2.3	12.0	0.99	0.96	0.5	▲ 4.1	▲ 4.9	11.7	1.55	1.55	0.2
10月	▲ 1.1	▲ 7.4	▲ 2.0	12.4	1.02	1.04	▲ 3.7	▲ 9.5	▲ 1.4	13.5	1.61	1.83	▲ 2.1
11月	▲ 0.8	▲ 8.6	▲ 1.3	11.5	1.04	1.12	▲ 1.6	▲ 9.3	▲ 2.5	4.5	1.54	1.85	▲ 3.3
12月	▲ 0.7	▲ 8.2	▲ 2.4	13.2	1.07	1.20	0.1	▲ 3.6	▲ 7.9	15.9	1.66	2.16	▲ 2.8
26年 1月	0.7	▲ 6.5	0.0	12.6	1.06	1.16	▲ 2.8	▲ 1.7	▲ 3.5	11.5	1.56	1.57	▲ 2.2
2月	▲ 0.6	▲ 6.8	0.1	11.7	1.07	1.15	▲ 4.2	▲ 7.2	▲ 2.7	12.1	1.67	1.72	▲ 4.1
3月	▲ 1.5	▲ 7.4	0.2	11.7	1.09	1.12	▲ 1.8	▲ 6.5	▲ 3.2	7.5	1.65	1.52	▲ 3.5
《平成26年度》													
26年 4月	▲ 0.8	▲ 7.5	▲ 0.3	10.5	1.10	1.01	▲ 1.5	▲ 5.0	▲ 1.6	7.6	1.65	1.20	0.6
5月	▲ 0.6	▲ 8.0	0.9	10.1	1.11	1.00	▲ 0.8	▲ 9.8	▲ 5.7	6.3	1.76	1.59	▲ 4.1
6月	▲ 0.2	▲ 6.5	0.0	10.6	1.11	1.03	▲ 3.4	▲ 2.3	▲ 3.0	11.9	1.65	1.64	0.9
7月	▲ 0.6	▲ 6.5	▲ 0.5	7.9	1.11	1.06	▲ 4.8	▲ 6.2	▲ 3.1	7.1	1.68	1.75	▲ 5.4
8月	▲ 0.4	▲ 6.7	▲ 0.9	6.9	1.11	1.07	0.3	▲ 9.3	▲ 1.2	1.6	1.66	1.71	▲ 5.4
9月	▲ 0.9	▲ 6.7	▲ 1.2	4.7	1.10	1.08	▲ 1.2	▲ 2.6	▲ 1.8	1.2	1.65	1.61	0.2
10月	▲ 0.4	▲ 6.7	▲ 1.5	0.2	1.09	1.12	0.6	▲ 4.4	▲ 0.9	▲ 3.0	1.62	1.85	▲ 8.0
11月	▲ 0.7	▲ 7.1	▲ 0.6	▲ 3.2	1.09	1.16	▲ 2.5	▲ 12.3	▲ 2.0	▲ 6.7	1.63	1.96	▲ 11.0
12月	▲ 0.7	▲ 6.9	▲ 1.2	▲ 4.9	1.09	1.22	▲ 0.4	▲ 7.1	▲ 2.4	▲ 9.4	1.60	2.10	▲ 3.3
27年 1月	0.1	▲ 7.2	▲ 1.2	▲ 4.1	1.10	1.20	▲ 3.2	▲ 7.6	▲ 7.6	▲ 1.0	1.66	1.68	▲ 4.0
2月	▲ 0.2	▲ 6.3	▲ 2.8	▲ 1.5	1.13	1.21	▲ 1.7	▲ 3.6	▲ 2.0	▲ 1.2	1.73	1.77	▲ 3.1
3月	▲ 2.5	▲ 6.9	0.4	0.0	1.17	1.21	▲ 9.8	▲ 8.0	▲ 4.7	▲ 3.3	1.83	1.70	▲ 4.4
《平成27年度》													
27年 4月	▲ 0.1	▲ 7.0	▲ 1.9	1.1	1.19	1.10	▲ 9.9	▲ 4.7	▲ 7.3	▲ 2.2	1.78	1.29	▲ 8.0
5月	▲ 0.9	▲ 8.1	0.0	▲ 1.1	1.20	1.08	▲ 0.3	▲ 10.0	▲ 1.1	▲ 10.3	1.77	1.59	▲ 12.5
6月	0.7	▲ 5.9	▲ 1.2	2.5	1.21	1.12	▲ 0.9	▲ 3.1	▲ 4.1	▲ 6.8	1.86	1.80	▲ 0.4
7月	▲ 1.0	▲ 7.2	▲ 1.0	3.6	1.23	1.18	▲ 3.0	▲ 8.3	▲ 1.9	▲ 3.6	1.88	1.97	▲ 5.5
8月	▲ 0.2	▲ 6.7	0.8	5.1	1.24	1.21	0.4	▲ 5.9	▲ 4.2	0.9	1.79	1.83	▲ 0.7
9月	▲ 1.1	▲ 7.5	0.4	5.9	1.26	1.24	▲ 1.1	▲ 10.0	▲ 5.8	▲ 7.8	1.92	1.93	▲ 13.8
10月	0.6	▲ 6.3	▲ 2.1	9.4	1.28	1.31	▲ 3.8	▲ 6.2	▲ 5.3	▲ 11.4	1.94	2.20	▲ 8.4
11月	0.6	▲ 4.6	▲ 2.8	14.8	1.31	1.40	▲ 1.6	▲ 2.7	▲ 4.1	▲ 15.7	1.84	2.21	▲ 1.4
12月	▲ 1.3	▲ 2.6	▲ 0.9	14.0	1.28	1.43	0.7	▲ 2.5	▲ 5.4	▲ 9.4	1.72	2.24	▲ 0.6

(注) 1 新規学卒者を除きパートタイムを含む
 2 平成26年12月以前の数値は新季節指数により改訂されている。

平成27年度 マッチング機能に関する業務実績(安定所別)

平成27年4月～12月

愛媛労働局

主要指標	就職件数 (常用)	充足件数 (常用、受理地ベース)	雇用保険受給者の 早期再就職件数
松 山	7,503	7,671	2,267
今 治	2,178	2,118	506
八幡浜	1,070	953	227
宇和島	1,467	1,309	349
新居浜	1,693	1,584	381
西 条	1,543	1,386	380
四国中央	1,349	1,481	321
大 洲	1,011	881	206
合 計	17,814	17,383	4,637

(注)雇用保険受給者の早期再就職件数は、4月～11月の実績

有効求人倍率の推移（季節調整値）

（新規学卒者を除きパートタイムを含む）

愛媛労働局

	1月	2月	3月	4月	5月	6月	7月	8月	9月	10月	11月	12月	年計	年度計
昭和 40年	0.32	0.32	0.30	0.28	0.28	0.28	0.28	0.29	0.28	0.29	0.30	0.28	0.29	0.29
41年	0.29	0.29	0.30	0.32	0.33	0.33	0.35	0.37	0.38	0.38	0.36	0.38	0.34	0.37
42年	0.41	0.41	0.45	0.45	0.47	0.49	0.50	0.51	0.47	0.51	0.53	0.55	0.48	0.51
43年	0.59	0.56	0.53	0.53	0.55	0.59	0.58	0.58	0.58	0.58	0.60	0.58	0.58	0.59
44年	0.59	0.63	0.67	0.66	0.67	0.67	0.63	0.67	0.68	0.66	0.69	0.67	0.66	0.69
45年	0.74	0.78	0.78	0.84	0.76	0.75	0.84	0.79	0.88	0.92	0.92	0.91	0.83	0.85
46年	0.88	0.84	0.81	0.77	0.80	0.77	0.76	0.73	0.73	0.73	0.72	0.72	0.77	0.73
47年	0.66	0.66	0.67	0.68	0.70	0.70	0.72	0.77	0.74	0.83	0.87	0.97	0.76	0.84
48年	0.95	1.02	1.10	1.13	1.12	1.19	1.14	1.18	1.20	1.24	1.20	1.16	1.15	1.17
49年	1.16	1.10	1.05	1.03	1.00	0.96	0.92	0.85	0.78	0.76	0.69	0.65	0.90	0.77
50年	0.63	0.61	0.57	0.57	0.55	0.52	0.54	0.54	0.55	0.55	0.55	0.56	0.56	0.56
51年	0.59	0.60	0.61	0.62	0.63	0.57	0.58	0.59	0.56	0.54	0.51	0.50	0.57	0.55
52年	0.51	0.50	0.51	0.50	0.48	0.49	0.48	0.46	0.51	0.47	0.46	0.42	0.49	0.47
53年	0.43	0.44	0.43	0.44	0.45	0.46	0.48	0.46	0.48	0.48	0.50	0.48	0.46	0.49
54年	0.53	0.54	0.54	0.56	0.57	0.57	0.57	0.60	0.62	0.64	0.67	0.67	0.59	0.62
55年	0.66	0.66	0.70	0.72	0.69	0.69	0.66	0.66	0.63	0.63	0.61	0.62	0.66	0.65
56年	0.62	0.63	0.62	0.62	0.61	0.62	0.64	0.62	0.60	0.60	0.58	0.60	0.61	0.60
57年	0.58	0.58	0.54	0.55	0.57	0.56	0.57	0.56	0.57	0.56	0.56	0.55	0.56	0.56
58年	0.56	0.55	0.57	0.58	0.58	0.57	0.58	0.59	0.59	0.60	0.63	0.59	0.58	0.60
59年	0.61	0.62	0.62	0.60	0.61	0.62	0.60	0.63	0.65	0.64	0.65	0.66	0.63	0.64
60年	0.67	0.68	0.68	0.68	0.66	0.67	0.66	0.65	0.66	0.64	0.61	0.63	0.66	0.65
61年	0.64	0.64	0.64	0.62	0.62	0.65	0.62	0.62	0.60	0.63	0.61	0.59	0.62	0.61
62年	0.58	0.59	0.59	0.60	0.60	0.63	0.68	0.68	0.74	0.77	0.79	0.82	0.67	0.73
63年	0.84	0.86	0.87	0.94	0.96	0.96	0.95	0.98	0.96	0.98	1.01	1.02	0.95	0.99
平成 元年	1.04	1.03	1.08	1.07	1.11	1.11	1.07	1.10	1.11	1.13	1.13	1.17	1.09	1.14
2年	1.23	1.26	1.26	1.23	1.22	1.23	1.26	1.24	1.25	1.25	1.29	1.28	1.25	1.26
3年	1.29	1.31	1.34	1.34	1.35	1.38	1.36	1.30	1.30	1.29	1.30	1.27	1.32	1.31
4年	1.27	1.26	1.28	1.23	1.21	1.16	1.15	1.14	1.15	1.13	1.09	1.05	1.18	1.12
5年	1.05	1.04	1.02	0.98	0.96	0.95	0.93	0.94	0.89	0.87	0.84	0.84	0.94	0.89
6年	0.84	0.84	0.84	0.85	0.87	0.86	0.87	0.91	0.90	0.87	0.85	0.88	0.86	0.87
7年	0.87	0.87	0.85	0.84	0.82	0.83	0.82	0.84	0.84	0.85	0.85	0.86	0.84	0.84
8年	0.84	0.83	0.84	0.87	0.89	0.91	0.92	0.89	0.88	0.88	0.89	0.89	0.88	0.89
9年	0.91	0.90	0.90	0.89	0.92	0.93	0.93	0.91	0.92	0.91	0.91	0.87	0.91	0.88
10年	0.84	0.82	0.77	0.76	0.73	0.71	0.70	0.70	0.70	0.70	0.69	0.69	0.73	0.70
11年	0.68	0.67	0.67	0.65	0.65	0.64	0.63	0.62	0.62	0.63	0.64	0.64	0.64	0.64
12年	0.64	0.64	0.65	0.67	0.67	0.66	0.68	0.68	0.67	0.66	0.66	0.66	0.66	0.67
13年	0.67	0.67	0.68	0.68	0.68	0.69	0.67	0.67	0.66	0.64	0.62	0.59	0.66	0.65
14年	0.61	0.63	0.65	0.63	0.62	0.62	0.62	0.62	0.63	0.63	0.64	0.63	0.63	0.63
15年	0.62	0.61	0.61	0.62	0.62	0.62	0.63	0.65	0.67	0.71	0.70	0.71	0.65	0.68
16年	0.74	0.73	0.73	0.72	0.74	0.77	0.77	0.76	0.76	0.77	0.79	0.79	0.75	0.77
17年	0.80	0.81	0.83	0.81	0.81	0.81	0.83	0.85	0.87	0.86	0.86	0.88	0.83	0.86
18年	0.90	0.89	0.89	0.90	0.90	0.90	0.89	0.87	0.87	0.88	0.87	0.88	0.89	0.88
19年	0.88	0.89	0.89	0.89	0.90	0.88	0.87	0.87	0.85	0.84	0.85	0.86	0.87	0.87
20年	0.89	0.86	0.89	0.89	0.88	0.87	0.86	0.85	0.81	0.79	0.78	0.76	0.85	0.78
21年	0.67	0.62	0.58	0.54	0.52	0.53	0.52	0.52	0.53	0.53	0.54	0.53	0.55	0.54
22年	0.54	0.55	0.56	0.58	0.57	0.58	0.61	0.61	0.65	0.67	0.68	0.70	0.61	0.65
23年	0.73	0.73	0.73	0.75	0.75	0.74	0.76	0.76	0.76	0.76	0.76	0.75	0.75	0.76
24年	0.76	0.76	0.78	0.78	0.78	0.79	0.80	0.82	0.82	0.83	0.85	0.86	0.80	0.83
25年	0.88	0.89	0.90	0.92	0.94	0.95	0.97	0.97	0.99	1.02	1.04	1.07	0.96	1.00
26年	1.06	1.07	1.09	1.10	1.11	1.11	1.11	1.11	1.10	1.09	1.09	1.09	1.10	1.11
27年	1.10	1.13	1.17	1.19	1.20	1.21	1.23	1.24	1.26	1.28	1.31	1.28	1.22	

※ 1 季節調整法はセンサス局法Ⅱ(X-12-ARIMA)による。
 なお、平成26年12月以前の数値は新季節指数により改訂されている。
 2 年計及び年度計は原数値。

用 語	解 説
季節調整値	<p>求人数や求職者数は経済状況だけではなく、季節的な理由により、一定の規則性をもって変化するため、数字(原数値)をみるだけでは、その変化が経済状況によるものか、季節的な理由によるものかわからないため、「季節的な変化を取り除いた数値」で比較する必要があり、これを「季節調整」といい、季節調整を行った数値を「季節調整値」という。 (季節調整値＝原数値÷季節指数×100)</p>
新規求人数	<p>期間中に新たに受け付けた求人数(採用予定人員)。</p>
月間有効求人数	<p>前月から繰越された有効求人(前月末日現在において、求人票の有効期限が翌月以降にまたがっている未充足の求人数をいう。)と当月の「新規求人数」の合計数。</p>
新規求職申込件数	<p>期間中に新たに受け付けた求職申込みの件数。</p>
月間有効求職者数	<p>前月から繰越された有効求職者数(前月末日現在において、求職票の有効期限が翌月以降にまたがっている就職未決定の求職者をいう。)と当月の「新規求職申込件数」の合計数。</p>
新規求人倍率	<p>新規求職者に対する新規求人数の割合をいい、「新規求人数」を「新規求職申込件数」で除して得た数値。</p>
有効求人倍率	<p>有効求職者に対する有効求人数の割合をいい、「月間有効求人数」を「月間有効求職者数」で除して得た数値。</p>
正社員	<p>雇用期間の定めのないフルタイムのうち、勤め先で正社員・正職員などと呼称される正規労働者。</p>