



平成30年労働災害発生状況

平成30年8月31日現在

今治労働基準監督署

	平成26年		平成27年		平成28年		平成29年		平成30年 (1月～8月)		平成29年 (1月～8月)		対前年比	
	(1)	201	(2)	206	(2)	183	(3)	201	(1)	113	(0)	115	増減数	増減率
全産業	(1)	201	(2)	206	(2)	183	(3)	201	(1)	113	(0)	115	-2	-1.7%
製造業		85	(2)	107		75	(1)	84		42		53	-11	-20.8%
食料品製造業		3		15		10		7		4		7	-3	-42.9%
繊維工業		6		11		9		10		1		5	-4	-80.0%
その他の繊維製品製造業		2		4		3		3		2		3	-1	-33.3%
木材・木製品製造業				3		1								
家具・装備品製造業				1				1		1		1	±0	+0.0%
パルプ・紙製造業														
紙加工品製造業		1												
印刷・製本業		1		1		1								
化学工業		1		3				3				3	-3	
窯業・土石製品製造業		4		7		1	(1)	8		2		3	-1	-33.3%
鉄鋼業						1								
非鉄金属製造業														
金属製品製造業		18		13		15		13		7		8	-1	-12.5%
一般機械器具製造業		4				2		2		3			+3	
電気機械器具製造業		3												
輸送用機械器具製造業		40	(1)	44		31		35		21		22	-1	-4.5%
電気・ガス・水道業			(1)	1										
その他の製造業		2		4		1		2		1		1	±0	+0.0%
鉱業（土石採取業）		8		7		3		3		3		3	±0	+0.0%
建設業		28		28		22	(1)	19	(1)	20		12	+8	+66.7%
土木工事業		10		9		10		8		10		2	+8	
建築工事業		14		12		12	(1)	6	(1)	5		5	±0	
木造家屋建築工事業		6		2		4				1			+1	
設備工事業		4		7				5		5		5	±0	
鉄道・道路旅客業		2		3		1		3		2		2	±0	
道路貨物運送業	(1)	12		15		18		19		9		9	±0	+0.0%
貨物取扱業										1			+1	
港湾運送業										1			+1	
農業		3		2		1		1		1		1	±0	
林業				1		2		2				2	-2	
畜産・水産業		1		2		3		2				2	-2	
商業		20		16	(1)	27		25		17		8	+9	
小売業		15		11	(1)	19		16		12		7	+5	
金融広告業		1		1		1		2				2	-2	
映画・演劇業														
通信業		1		4		3		4				2	-2	
教育・研究業								4		1		1	±0	
保健衛生業		20		8		16		17		8		10	-2	
社会福祉施設		14		7		11		11		6		7	-1	
接客娯楽業		8		6		6		8		6		4	+2	
飲食店		2		4		3		5		3		3	±0	
清掃・と畜業		9		4	(1)	5		3		2		3	-1	
官公署														
その他の事業		3		2			(1)	5		1		1	±0	

※今治労働基準監督署管内（今治市、越智郡上島町）
 ※休業4日以上死傷者数で（ ）内は死亡者数を表し、内数である。
 ※労働者死傷病報告（様式第23号）による集計。



平成30年 業種別・署別労働災害発生状況 平成30年8月末現在

業種別	局		増減 件数	増減 率	松山		新居浜		今治		八幡浜		宇和島	
	30年	29年			30年	29年	30年	29年	30年	29年	30年	29年	30年	29年
	(10) (2)	(10) (4)			(6) (1)	(4) (2)	(2) (1)	(3) (2)	(1) (1)	(1) (1)	(1) (1)	(1) (1)	(3) (3)	(1) (1)
全業	833	834	-1	-0.1%	333	299	216	256	113	115	107	100	64	64
製造業	218	260	-42	-16.2%	55	55	84	106	42	53	29	33	8	13
食料品製造業	47	54	-7	-13.0%	27	18	4	14	4	7	9	13	3	2
繊維工業	5	7	-2	-28.6%	1	1	1	1	1	5	2	1	1	
その他の繊維製品	2	4	-2	-50.0%		1			2	3				
木材・木製品製造業	13	15	-2	-13.3%	4	5	1	4			7	6	1	
家具・装備品製造業	1	2	-1	-50.0%		1			1	1				
パルプ・紙製造業	14	13	+1	+7.7%			13	11			1	2		
紙加工品製造業	15	15	±0	±0		2	15	13						
印刷・製本業	2	1	+1	+100.0%	1	1	1							
化学工業	8	13	-5	-38.5%	3	5	5	5		3				
窯業土石製品製造業	14	10	+4	+40.0%	3	2	2	1	2	3	6	4	1	
鉄鋼	1	2	-1	-50.0%		1	1	1						
非鉄金属製造業	2	3	-1	-33.3%			2	3						
金属製品製造業	25	34	-9	-26.5%	3	3	13	20	7	8	1	1	1	2
一般機械器具製造業	21	27	-6	-22.2%	5	1	8	13	3	3				1
電気機械器具製造業	1	3	-2	-66.7%		3	1							
輸送用機械器具製造業	28	34	-6	-17.6%			5	6	21	22	2	2	2	4
電気・ガス・水道業	1	1	±0	±0			1							
その他の製造業	18	22	-4	-18.2%	8	5	6	9	1	1	1	3	2	4
建設業	5	4	+1	+25.0%	1		1		3	3		1		
土木工事業	129	101	+28	+27.7%	40	36	23	29	20	12	28	16	18	8
建築工事業	51	32	+19	+59.4%	15	14	7	7	10	7	12	6	7	3
建設用家屋建築工事業	53	49	+4	+8.2%	17	17	10	15	5	5	14	8	7	4
その他の建設業	21	11	+10	+90.9%	6	3	3	2	1	1	7	5	4	1
鉄道・道路旅客業	25	20	+5	+25.0%	5	5	6	6	5	5	2	2	4	1
鉄道・道路貨物送業	7	8	-1	-12.5%	5	3			2	2				1
道路貨物送業	90	100	-10	-10.0%	48	49	27	29	9	9	5	9	1	4
貨物取扱業	6	7	-1	-14.3%	3	3	2	3	1	1		1		
うち港湾運送業	2	4	-2	-50.0%			1	3						
農業	13	15	-2	-13.3%	3	3	1	1	1	1	7	8	1	2
林業	16	21	-5	-23.8%	4	6	2	2		2	7	5	3	6
漁業	12	9	+3	+33.3%	2	1	3			2	1	3	6	3
商売	114	104	+10	+9.6%	54	54	25	25	17	17	10	6	8	11
うち小売業	85	77	+8	+10.4%	43	40	19	20	12	7	5	3	6	7
金融・広告業	12	19	-7	-36.8%	9	13	1	3		2	1	1	1	
映画・演劇業	1				1									
映画・演劇業	1				1									
通信業	28	29	-1	-3.4%	14	18	6	6		2	7	3	1	
教育研究	4	3	+1	+33.3%	1	2	1		1	1			1	
保健衛生業	90	74	+16	+21.6%	42	21	23	23	8	10	8	6	9	14
うち福祉施設	67	48	+19	+39.6%	26	12	19	15	6	7	7	4	9	10
接客業	30	39	-9	-23.1%	14	22	8	12	6	4	1	1	1	1
うち飲食店	19	21	-2	-9.5%	9	12	6	5	3	3			1	1
清掃と畜業	26	25	+1	+4.0%	19	8	3	10	2	3	4	4	2	
官公署	32	16	+16	+100.0%	18	5	6	7	1	1	3	2	4	1

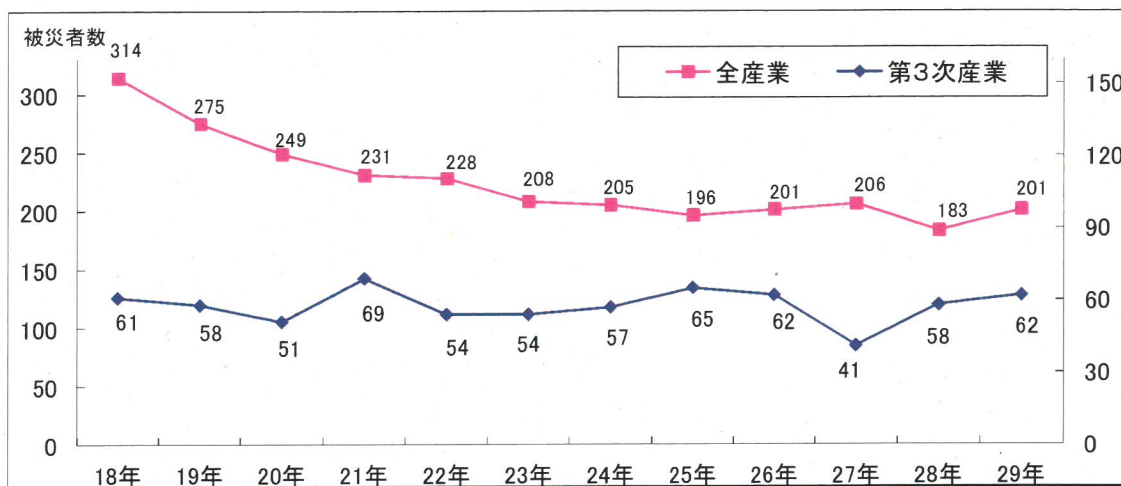
※ () 内は、死亡者数を表し内数。

第3次産業における労働災害発生状況(平成18年～平成29年)

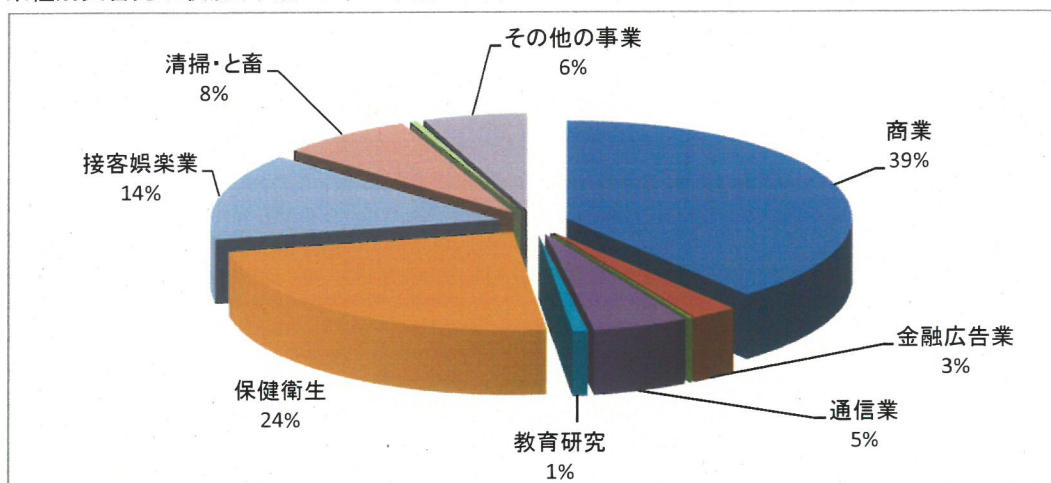
(商業、金融業、通信業、教育研究業、保健衛生業、接客娯楽業、清掃業、その他の事業)

今治労働基準監督署

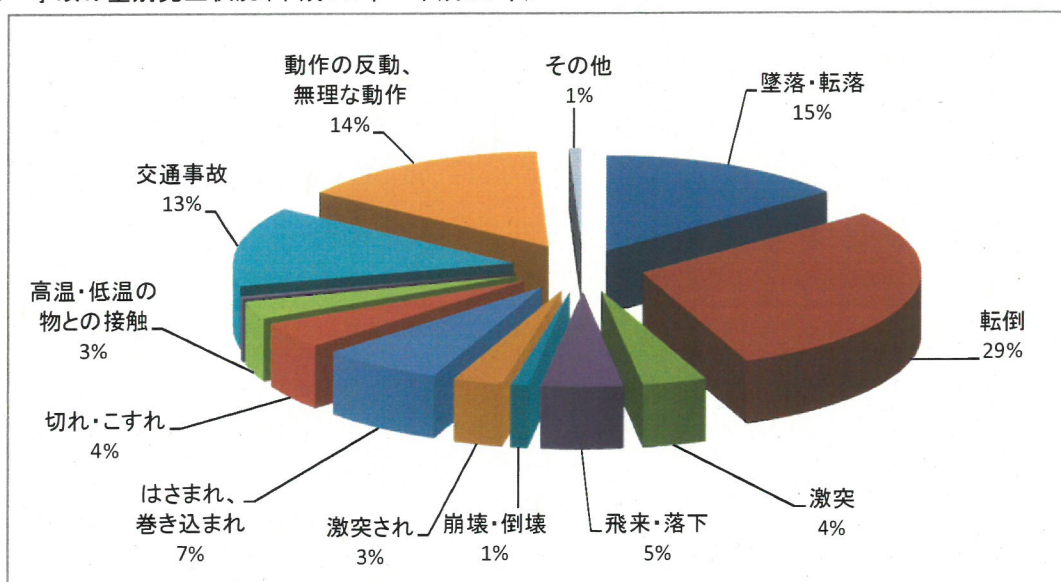
1. 労働災害の推移



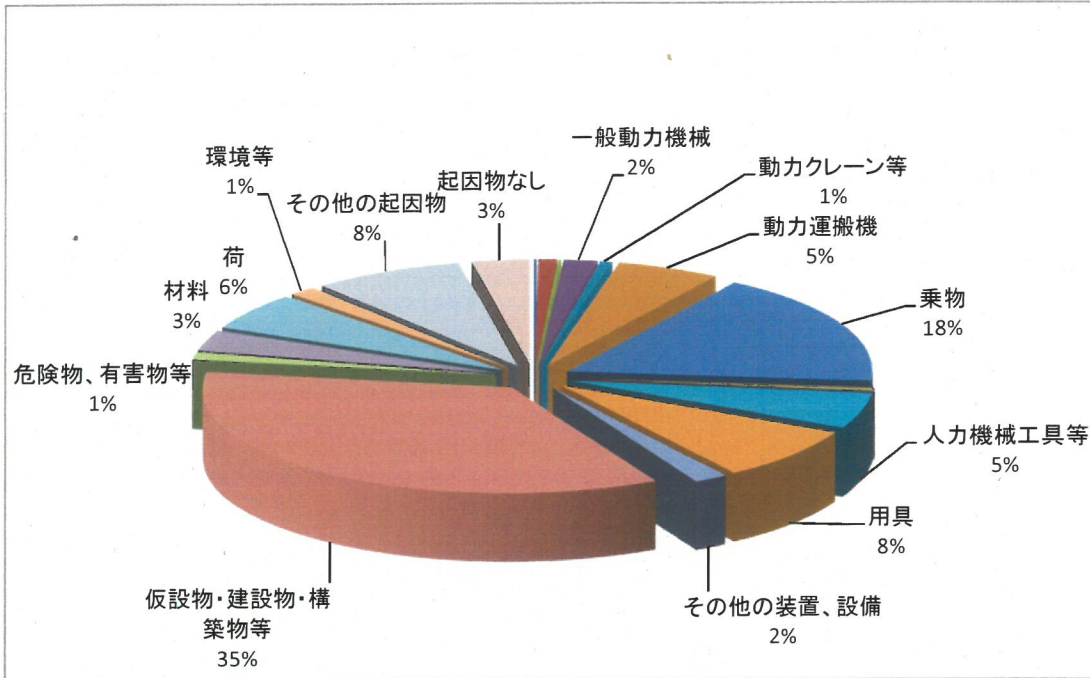
2. 業種別災害発生状況(平成18年～平成29年)



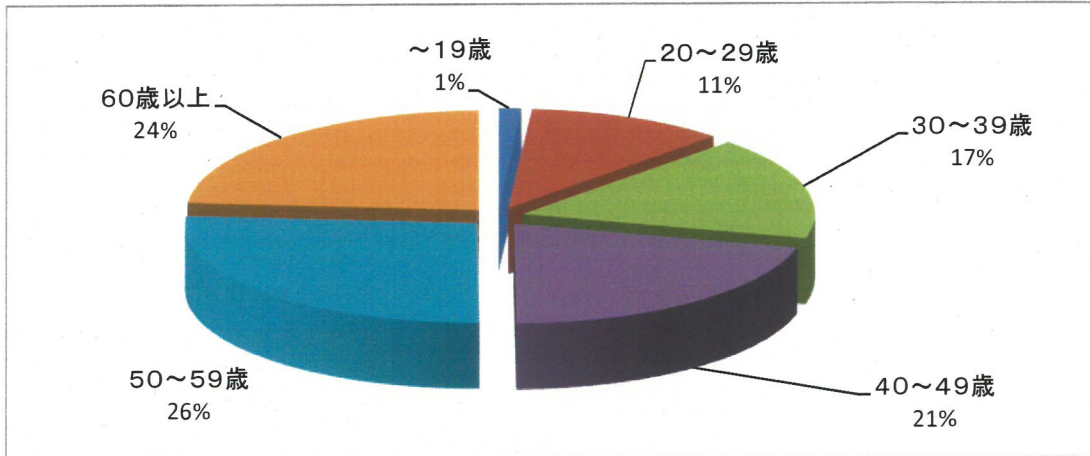
3. 事故の型別発生状況(平成18年～平成29年)



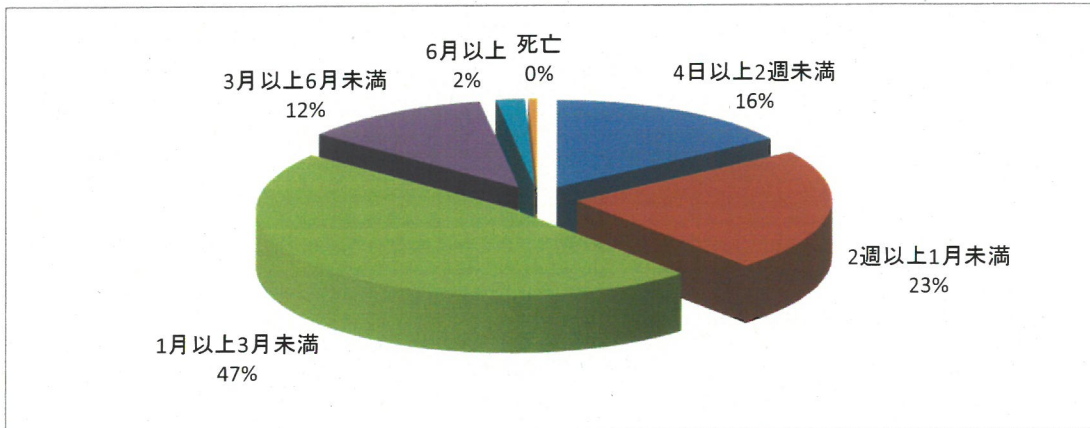
4. 起因物別発生状況(平成18年～平成29年)



5. 年齢別発生状況(平成18年～平成29年)



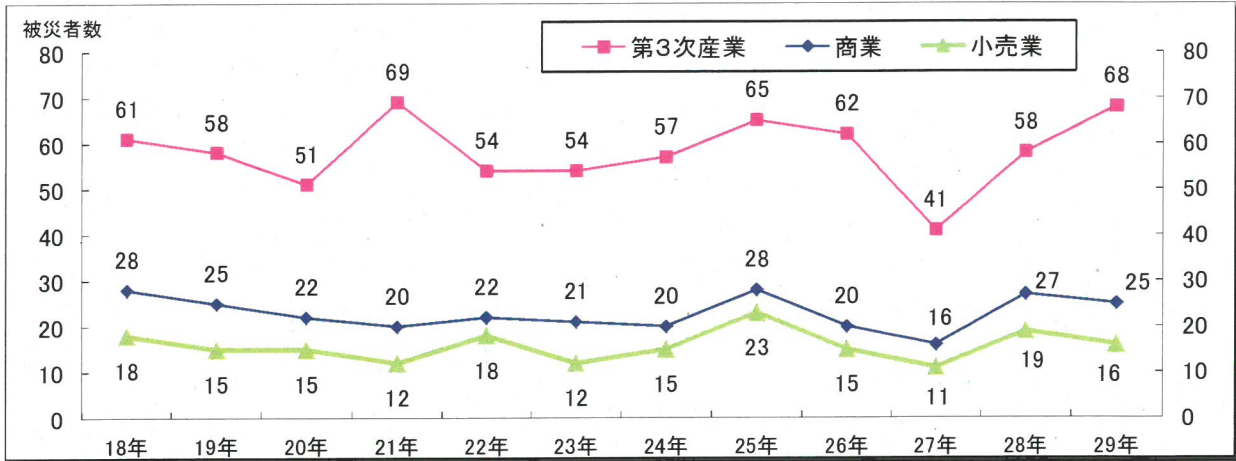
6. 休業程度別発生状況(平成18年～平成29年)



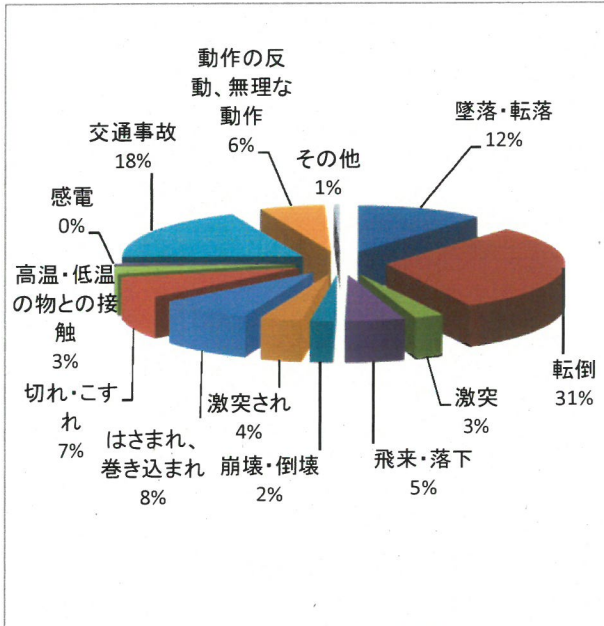
小売業における労働災害発生状況(平成18年～平成29年)

今治労働基準監督署

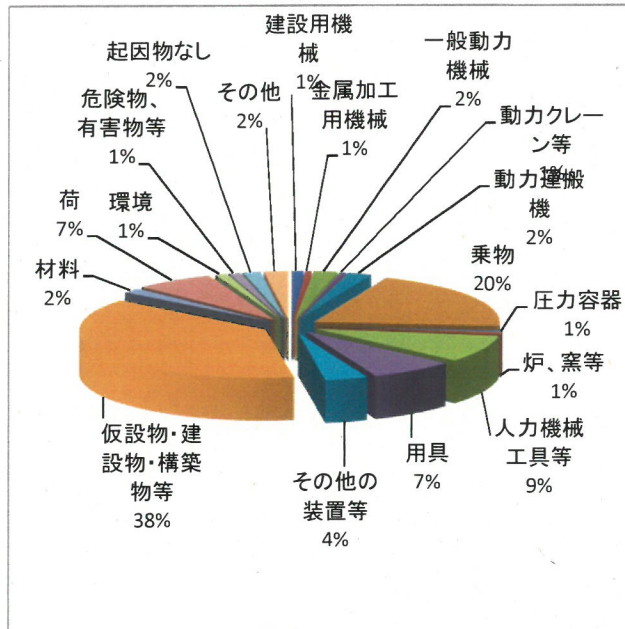
1. 労働災害の推移



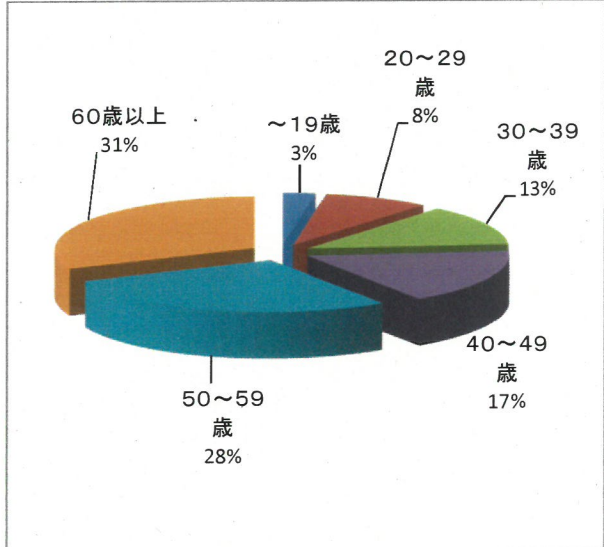
2. 事故の型別発生状況(平成18年～平成29年)



3. 起因物別発生状況(平成18年～平成29年)



4. 年齢別発生状況(平成18年～平成29年)



5. 休業程度別発生状況(平成18年～平成29年)

