



愛媛労働局発表
平成30年4月27日

| | | |
|--------|-----------------|--------------|
| 担 当 | 愛媛労働局職業安定部職業安定課 | |
| | 課長 | 山本博和 |
| | 課長補佐 | 矢野和義 |
| | 電話 | 089(943)5221 |

新規学校卒業者の職業紹介状況について

平成30年3月新規学校卒業者に係る3月末現在の職業紹介状況の概要は次のとおりである。

- 高 校
 - ・ 就職希望者数は2,335人で、前年同期に比べ6.5%(163人)減少している。
 - ・ 就職決定者は2,318人で、就職決定率は99.3%となり、前年同期と同水準となった。
- 高 専
 - ・ 就職希望者数は241人で、前年同期に比べ9.1%(24人)減少している。
 - ・ 就職決定者は241人で、就職決定率は100%となり、前年同期と同水準となった。
- 短 大
 - ・ 就職希望者数は510人で、前年同期に比べ12.2%(71人)減少している。
 - ・ 就職決定者は481人で、就職決定率は94.3%となり、前年同期に比べ0.7ポイント下回った。
- 大 学
 - ・ 就職希望者数は2,787人で、前年同期に比べ0.5%(13人)減少している。
 - ・ 就職決定者は2,732人で、就職決定率は98.0%となり、前年同期に比べ3.5ポイント上回った。

【求人倍率】

| 学 歴 | 求人倍率 | うち県内求人倍率 | | |
|-----|---------|------------|--------|------------|
| | | 前年同期比 | 前年同期比 | 前年同期比 |
| 中 学 | 10.00 倍 | 4.33ポイント低下 | 2.75 倍 | 0.58ポイント低下 |
| 高 校 | 15.76 倍 | 3.19ポイント上昇 | 2.41 倍 | 0.49ポイント上昇 |

【就職決定状況】

| 学 歴 | 就職決定率 | 前年同期比 |
|-----|-------|-----------|
| | | 前年同期比 |
| 高 校 | 99.3% | 同水準 |
| 高 専 | 100 % | 同水準 |
| 短 大 | 94.3% | 0.7ポイント低下 |
| 大 学 | 98.0% | 3.5ポイント上昇 |

※上記のうち、大卒等の数値は、愛媛労働局・ハローワークが独自に各大学等の協力により可能な範囲で把握した数字をとりまとめており、厚生労働省及び文部科学省が公表している抽出調査と直接比較できるものではありません。

【新規学校卒業者のための就職支援対策】

- 1 愛媛労働局新卒者等人材確保推進本部の活用
 - 関係機関（学校・ジョブカフェ愛w o r k・経済団体等）との連携による支援策の取組の強化
- 2 未就職卒業生への集中支援の実施
 - 未内定段階から未就職卒業までの支援を切れ目なく行い、未就職卒業生に就職をあきらめさせないためのジョブサポーター等による個別支援の徹底
 - ・ 未就職卒業生への新卒応援ハローワーク等への誘導
 - ・ 求職登録を行った未就職卒業生全員への個別連絡・個別支援の徹底
 - 職業訓練の活用による就職支援

平成30年3月新規学校卒業者の職業紹介状況（平成30年3月末現在）

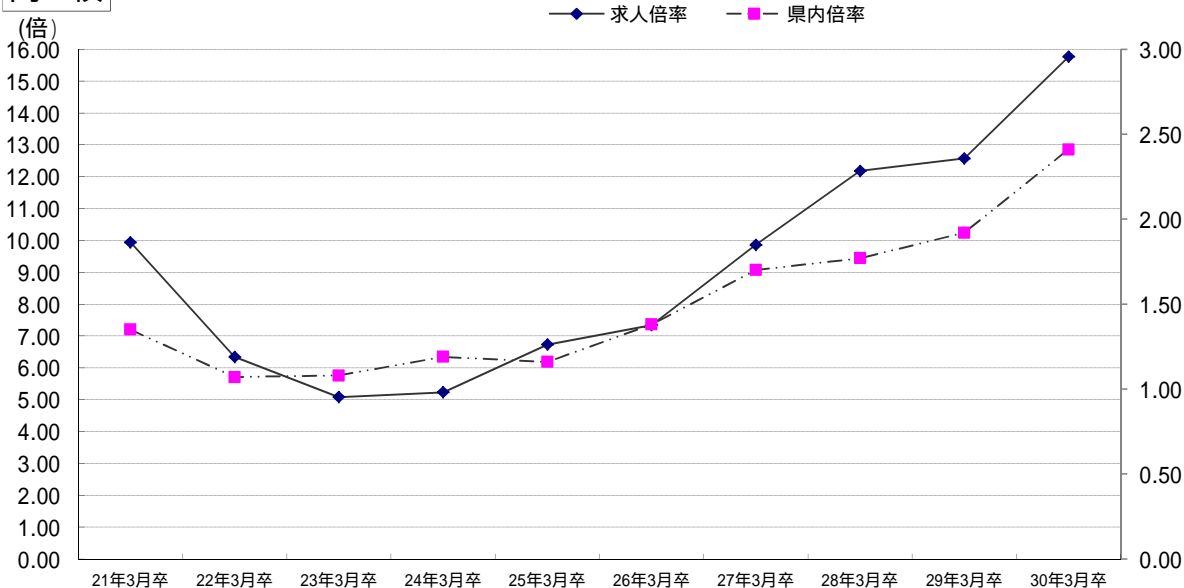
(単位:人) 愛媛労働局

| 項目 | 就職希望者数 | | | 求人数 | | | 求人倍率 | | | 就職決定の状況 | | | | | | 未決定者数 | | | | |
|------|--------|--------|--------|--------|-----------|-----------|-----------|-----------------|--------|---------|--------|--------|--------|--------|------------|--------|--------|-------|--------|--------|
| | 計 | 男 | 女 | 全数 | 県内 求人数 | 県外 求人数 | 全数 (倍) | うち 県内 (倍) | 全数 | | | うち県内 | | | 決定率 (%) | | | | | |
| | | | | | | | | | 計 | 男 | 女 | 計 | 男 | 女 | | | 計 | 男 | 女 | |
| 中学校別 | | | | | | | | | | | | | | | | | | | | |
| 中学 | 4 | 1 | 3 | 40 | 11 | 29 | 10.00 | 2.75 | 3 | 1 | 2 | 3 | 1 | 2 | 3 | 1 | 2 | 100.0 | 75.0 | 1 |
| 前年同月 | 3 | 2 | 1 | 43 | 10 | 33 | 14.33 | 3.33 | 3 | 2 | 1 | 3 | 2 | 1 | 3 | 1 | 1 | 100.0 | 100.0 | 0 |
| 増減比 | 33.3 | ▲ 50.0 | 200.0 | ▲ 7.0 | ▲ 10.0 | ▲ 12.1 | ▲ 4.33 | ▲ 0.58 | 0.0 | ▲ 50.0 | 100.0 | 0.0 | ▲ 50.0 | 100.0 | 0.0 | ▲ 50.0 | 100.0 | 0.0 | ▲ 25.0 | |
| 高校 | 2,335 | 1,359 | 976 | 36,811 | 5,617 | 31,194 | 15.76 | 2.41 | 2,318 | 1,352 | 966 | 1,836 | 1,014 | 822 | 1,836 | 1,014 | 822 | 79.2 | 99.3 | 17 |
| 前年同月 | 2,498 | 1,461 | 1,037 | 31,410 | 4,789 | 26,621 | 12.57 | 1.92 | 2,480 | 1,450 | 1,030 | 1,939 | 1,060 | 879 | 1,939 | 1,060 | 879 | 78.2 | 99.3 | 18 |
| 増減比 | ▲ 6.5 | ▲ 7.0 | ▲ 5.9 | 17.2 | 17.3 | 17.2 | 3.19 | 0.49 | ▲ 6.5 | ▲ 6.8 | ▲ 6.2 | ▲ 5.3 | ▲ 4.3 | ▲ 6.5 | ▲ 5.3 | ▲ 4.3 | ▲ 6.5 | 1.0 | 0.0 | ▲ 5.6 |
| 高専 | 241 | 178 | 63 | 4,815 | 251 | 4,564 | 19.98 | 1.04 | 241 | 178 | 63 | 54 | 36 | 18 | 54 | 36 | 18 | 22.4 | 100.0 | 0 |
| 前年同月 | 265 | 191 | 74 | 4,844 | 359 | 4,485 | 18.28 | 1.35 | 265 | 191 | 74 | 49 | 32 | 17 | 49 | 32 | 17 | 18.5 | 100.0 | 0 |
| 増減比 | ▲ 9.1 | ▲ 6.8 | ▲ 14.9 | ▲ 0.6 | ▲ 30.1 | 1.8 | 1.70 | ▲ 0.31 | ▲ 9.1 | ▲ 6.8 | ▲ 14.9 | 10.2 | 12.5 | 5.9 | 10.2 | 12.5 | 5.9 | 3.9 | 0.0 | |
| 短大 | 510 | 53 | 457 | 6,499 | 3,074 | 3,425 | 12.74 | 6.03 | 481 | 41 | 440 | 397 | 31 | 366 | 397 | 31 | 366 | 82.5 | 94.3 | 29 |
| 前年同月 | 581 | 69 | 512 | 6,351 | 2,968 | 3,383 | 10.93 | 5.11 | 552 | 52 | 500 | 459 | 41 | 418 | 459 | 41 | 418 | 83.2 | 95.0 | 29 |
| 増減比 | ▲ 12.2 | ▲ 23.2 | ▲ 10.7 | 2.3 | 3.6 | 1.2 | 1.81 | 0.92 | ▲ 12.9 | ▲ 21.2 | ▲ 12.0 | ▲ 13.5 | ▲ 24.4 | ▲ 12.4 | ▲ 13.5 | ▲ 24.4 | ▲ 12.4 | ▲ 0.7 | ▲ 0.7 | 0.0 |
| 大学 | 2,787 | 1,447 | 1,340 | 40,611 | 4,988 | 35,623 | 14.57 | 1.79 | 2,732 | 1,409 | 1,323 | 1,393 | 649 | 744 | 1,393 | 649 | 744 | 51.0 | 98.0 | 55 |
| 前年同月 | 2,800 | 1,460 | 1,340 | 39,915 | 4,779 | 35,136 | 14.26 | 1.71 | 2,646 | 1,361 | 1,285 | 1,359 | 635 | 724 | 1,359 | 635 | 724 | 51.4 | 94.5 | 154 |
| 増減比 | ▲ 0.5 | ▲ 0.9 | 0.0 | 1.7 | 4.4 | 1.4 | 0.31 | 0.08 | 3.3 | 3.5 | 3.0 | 2.5 | 2.2 | 2.8 | 2.5 | 2.2 | 2.8 | ▲ 0.4 | 3.5 | ▲ 64.3 |
| 大学等 | 3,538 | 1,678 | 1,860 | 51,925 | 8,313 | 43,612 | 14.68 | 2.35 | 3,454 | 1,628 | 1,826 | 1,844 | 716 | 1,128 | 1,844 | 716 | 1,128 | 53.4 | 97.6 | 84 |
| 前年同月 | 3,646 | 1,720 | 1,926 | 51,110 | 8,106 | 43,004 | 14.02 | 2.22 | 3,463 | 1,604 | 1,859 | 1,867 | 708 | 1,159 | 1,867 | 708 | 1,159 | 53.9 | 95.0 | 183 |
| 増減比 | ▲ 3.0 | ▲ 2.4 | ▲ 3.4 | 1.6 | 2.6 | 1.4 | 0.66 | 0.13 | ▲ 0.3 | 1.5 | ▲ 1.8 | ▲ 1.2 | 1.1 | ▲ 2.7 | ▲ 1.2 | 1.1 | ▲ 2.7 | ▲ 0.5 | 2.6 | ▲ 54.1 |
| 合計 | 5,877 | 3,038 | 2,839 | 88,776 | 13,941 | 74,835 | 15.11 | 2.37 | 5,775 | 2,981 | 2,794 | 3,683 | 1,731 | 1,952 | 3,683 | 1,731 | 1,952 | 63.8 | 98.3 | 102 |
| 前年同月 | 6,147 | 3,183 | 2,964 | 82,563 | 12,905 | 69,658 | 13.43 | 2.10 | 5,946 | 3,056 | 2,890 | 3,809 | 1,770 | 2,039 | 3,809 | 1,770 | 2,039 | 64.1 | 96.7 | 201 |
| 増減比 | ▲ 4.4 | ▲ 4.6 | ▲ 4.2 | 7.5 | 8.0 | 7.4 | 1.68 | 0.27 | ▲ 2.9 | ▲ 2.5 | ▲ 3.3 | ▲ 3.3 | ▲ 2.2 | ▲ 4.3 | ▲ 3.3 | ▲ 2.2 | ▲ 4.3 | ▲ 0.3 | 1.6 | ▲ 49.3 |

・「大学等」欄は、高専・短大・大学の合計であり「合計」欄の内数である。
 ・「求人倍率」の「うち県内(倍)」は、就職希望者数に対する県内求人倍率である。(県内求人倍率/就職希望者数=県内求人倍率)
 ・大学等の「求人倍率」は、各学校がとりまとめた数値である。

新規学校卒業者の求人倍率(全数・県内)の推移 【各年3月末現在】

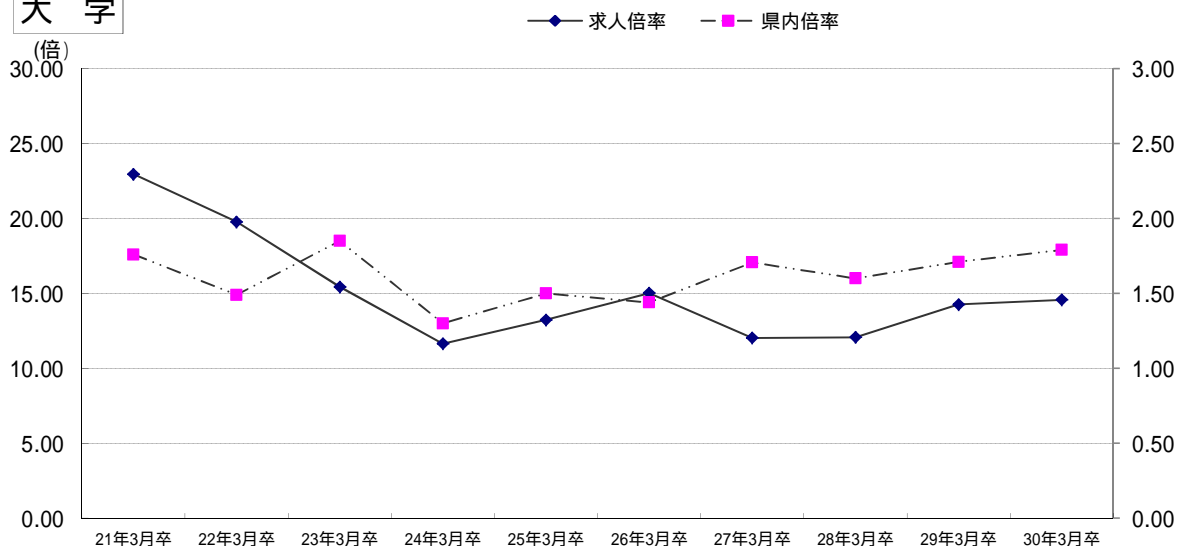
高校



| 卒業年 | 21年3月卒 | 22年3月卒 | 23年3月卒 | 24年3月卒 | 25年3月卒 | 26年3月卒 | 27年3月卒 | 28年3月卒 | 29年3月卒 | 30年3月卒 |
|------|--------|--------|--------|--------|--------|--------|--------|--------|--------|--------|
| 求人倍率 | 9.94 | 6.34 | 5.08 | 5.23 | 6.73 | 7.34 | 9.86 | 12.18 | 12.57 | 15.76 |
| 県内倍率 | 1.35 | 1.07 | 1.08 | 1.19 | 1.16 | 1.38 | 1.70 | 1.77 | 1.92 | 2.41 |

「県内倍率」は、就職希望者数に対する県内求人の倍率である。(県内求人数/就職希望者数 = 県内求人倍率)

大学

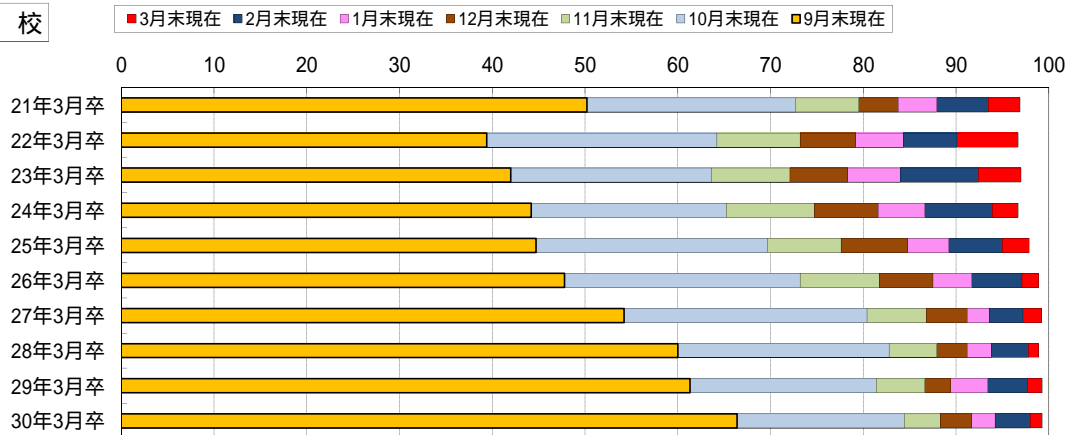


| 卒業年 | 21年3月卒 | 22年3月卒 | 23年3月卒 | 24年3月卒 | 25年3月卒 | 26年3月卒 | 27年3月卒 | 28年3月卒 | 29年3月卒 | 30年3月卒 |
|------|--------|--------|--------|--------|--------|--------|--------|--------|--------|--------|
| 求人倍率 | 22.96 | 19.77 | 15.44 | 11.64 | 13.23 | 15.02 | 12.03 | 12.07 | 14.26 | 14.57 |
| 県内倍率 | 1.76 | 1.49 | 1.85 | 1.30 | 1.50 | 1.44 | 1.71 | 1.60 | 1.71 | 1.79 |

「県内倍率」は、就職希望者数に対する県内求人の倍率である。(県内求人数/就職希望者数 = 県内求人倍率)

新規学校卒業者の就職内定率の推移

高 校



| 卒業年 | 21年3月卒 | 22年3月卒 | 23年3月卒 | 24年3月卒 | 25年3月卒 | 26年3月卒 | 27年3月卒 | 28年3月卒 | 29年3月卒 | 30年3月卒 |
|--------|--------|--------|--------|--------|--------|--------|--------|--------|--------|--------|
| 9月末現在 | 50.2 | 39.4 | 42.0 | 44.2 | 44.7 | 47.8 | 54.2 | 60.0 | 61.3 | 66.4 |
| 10月末現在 | 72.7 | 64.2 | 63.6 | 65.2 | 69.7 | 73.2 | 80.4 | 82.8 | 81.4 | 84.4 |
| 11月末現在 | 79.5 | 73.2 | 72.1 | 74.7 | 77.6 | 81.7 | 86.8 | 87.9 | 86.6 | 88.3 |
| 12月末現在 | 83.8 | 79.2 | 78.3 | 81.6 | 84.8 | 87.5 | 91.2 | 91.2 | 89.4 | 91.7 |
| 1月末現在 | 87.9 | 84.3 | 84.0 | 86.6 | 89.2 | 91.7 | 93.6 | 93.8 | 93.4 | 94.2 |
| 2月末現在 | 93.5 | 90.1 | 92.4 | 93.9 | 95.0 | 97.1 | 97.2 | 97.8 | 97.7 | 98.0 |
| 3月末現在 | 96.9 | 96.7 | 97.0 | 96.7 | 97.9 | 98.9 | 99.2 | 98.9 | 99.3 | 99.3 |

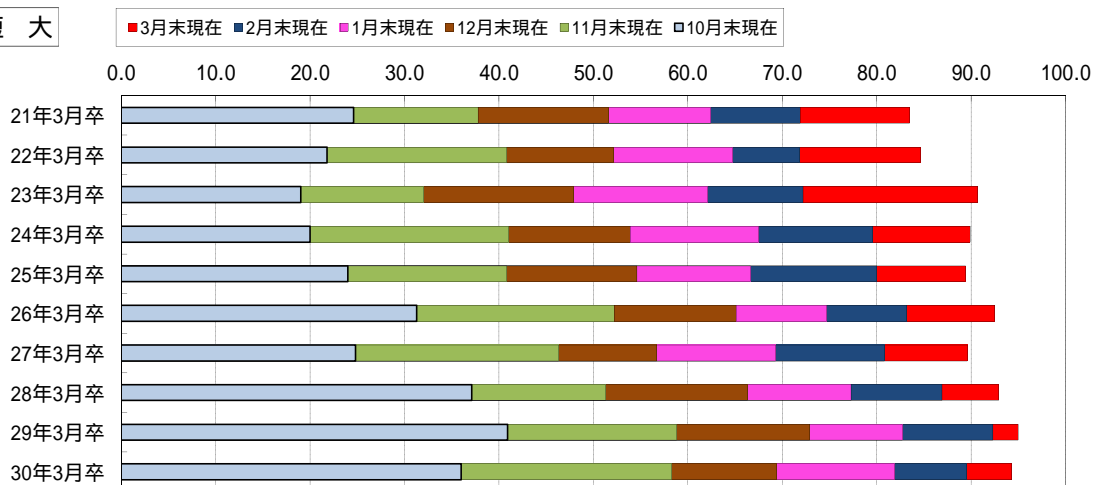
高 専



| 卒業年 | 21年3月卒 | 22年3月卒 | 23年3月卒 | 24年3月卒 | 25年3月卒 | 26年3月卒 | 27年3月卒 | 28年3月卒 | 29年3月卒 | 30年3月卒 |
|--------|--------|--------|--------|--------|--------|--------|--------|--------|--------|--------|
| 10月末現在 | 95.9 | 90.5 | 89.4 | 71.0 | 94.9 | 86.9 | 95.9 | 92.1 | 97.4 | 97.6 |
| 11月末現在 | 96.3 | 92.2 | 96.8 | 89.7 | 95.7 | 88.8 | 96.8 | 96.2 | 98.1 | 98.4 |
| 12月末現在 | 96.8 | 92.7 | 97.3 | 89.7 | 96.6 | 89.9 | 97.7 | 98.3 | 98.5 | 98.8 |
| 1月末現在 | 97.7 | 95.6 | 99.5 | 94.2 | 97.9 | 92.6 | 98.1 | 98.7 | 99.6 | 98.8 |
| 2月末現在 | 98.6 | 97.8 | 99.5 | 97.0 | 97.8 | 97.2 | 98.6 | 99.2 | 100.0 | 100.0 |
| 3月末現在 | 99.1 | 98.3 | 100.0 | 97.8 | 99.1 | 97.6 | 100.0 | 99.6 | 100.0 | 100.0 |

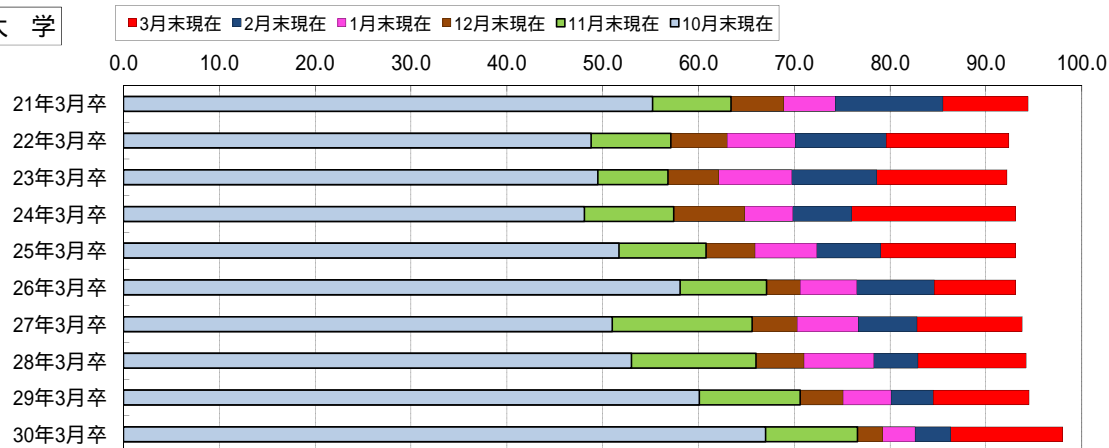
新規学校卒業者の就職内定率の推移

短大



| 卒業年 | 21年3月卒 | 22年3月卒 | 23年3月卒 | 24年3月卒 | 25年3月卒 | 26年3月卒 | 27年3月卒 | 28年3月卒 | 29年3月卒 | 30年3月卒 |
|--------|--------|--------|--------|--------|--------|--------|--------|--------|--------|--------|
| 10月末現在 | 24.6 | 21.8 | 19.0 | 20.0 | 24.0 | 31.3 | 24.8 | 37.1 | 40.9 | 36.0 |
| 11月末現在 | 37.8 | 40.8 | 32.0 | 41.0 | 40.8 | 52.2 | 46.3 | 51.3 | 58.8 | 58.3 |
| 12月末現在 | 51.6 | 52.1 | 47.9 | 53.9 | 54.6 | 65.1 | 56.7 | 66.3 | 72.9 | 69.4 |
| 1月末現在 | 62.4 | 64.7 | 62.1 | 67.5 | 66.6 | 74.7 | 69.3 | 77.3 | 82.7 | 81.9 |
| 2月末現在 | 71.9 | 71.8 | 72.2 | 79.6 | 80.0 | 83.2 | 80.8 | 86.9 | 92.3 | 89.5 |
| 3月末現在 | 83.5 | 84.6 | 90.7 | 89.9 | 89.4 | 92.5 | 89.6 | 92.9 | 95.0 | 94.3 |

大学



| 卒業年 | 21年3月卒 | 22年3月卒 | 23年3月卒 | 24年3月卒 | 25年3月卒 | 26年3月卒 | 27年3月卒 | 28年3月卒 | 29年3月卒 | 30年3月卒 |
|--------|--------|--------|--------|--------|--------|--------|--------|--------|--------|--------|
| 10月末現在 | 55.2 | 48.8 | 49.5 | 48.1 | 51.7 | 58.1 | 51.0 | 53.0 | 60.1 | 67.0 |
| 11月末現在 | 63.4 | 57.1 | 56.8 | 57.4 | 60.8 | 67.1 | 65.6 | 66.0 | 70.6 | 76.6 |
| 12月末現在 | 68.9 | 63.0 | 62.1 | 64.8 | 65.9 | 70.6 | 70.3 | 71.0 | 75.1 | 79.2 |
| 1月末現在 | 74.3 | 70.1 | 69.7 | 69.8 | 72.3 | 76.5 | 76.7 | 78.3 | 80.1 | 82.6 |
| 2月末現在 | 85.5 | 79.6 | 78.6 | 76.0 | 79.0 | 84.6 | 82.8 | 82.9 | 84.5 | 86.3 |
| 3月末現在 | 94.4 | 92.4 | 92.2 | 93.1 | 93.1 | 93.1 | 93.8 | 94.2 | 94.5 | 98.0 |