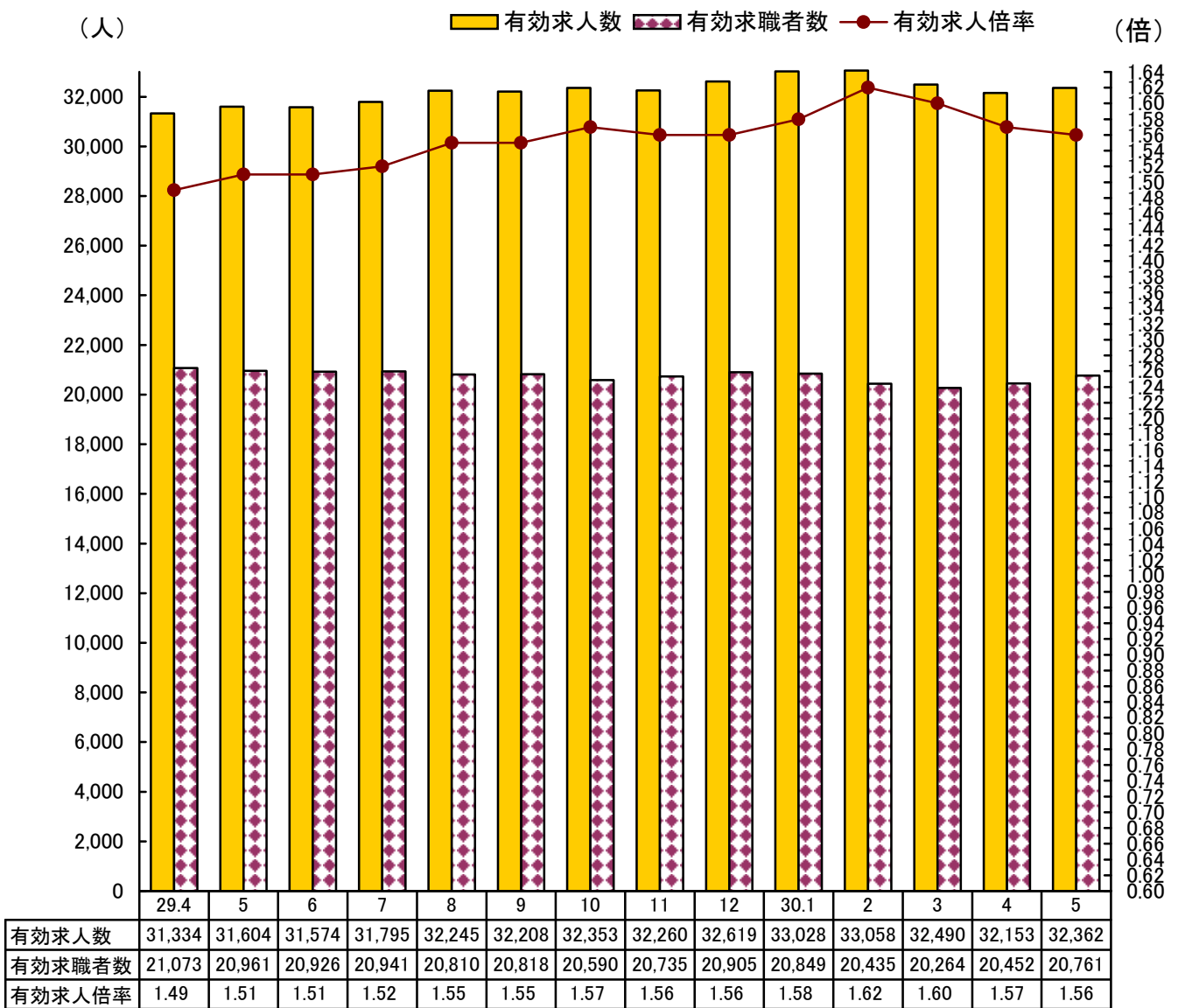


労働市場月報

(平成30年5月分)

有効求人・有効求職・有効求人倍率の推移



※ 有効求人倍率は季節調整値
 季節調整法はセンサス局法Ⅱ(X-12-ARIMA)による。
 なお、平成29年12月以前の数値は新季節指数により改訂されている。

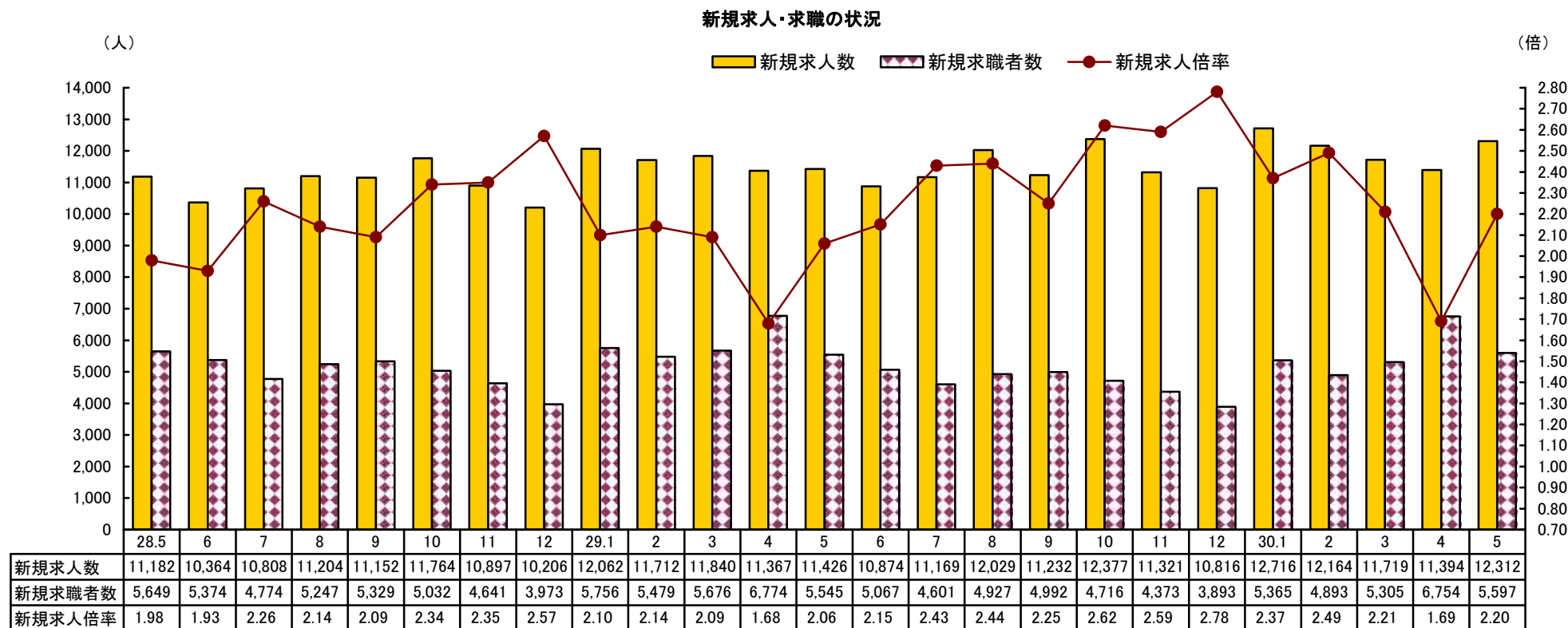
I 労働市場概況

【1 県内雇用情勢総括】

雇用失業情勢は、着実に改善が進んでいる。

愛媛労働局では、こうした情勢の中、「求人・求職者に対する支援の充実強化による効果的なマッチングの推進」、「非正規雇用労働者の正社員転換・待遇改善の推進」、「働く方一人ひとりが能力を発揮できるような環境整備」などを重点にハローワークの総力をあげて取り組むこととしている。

【2 求人・求職の状況】

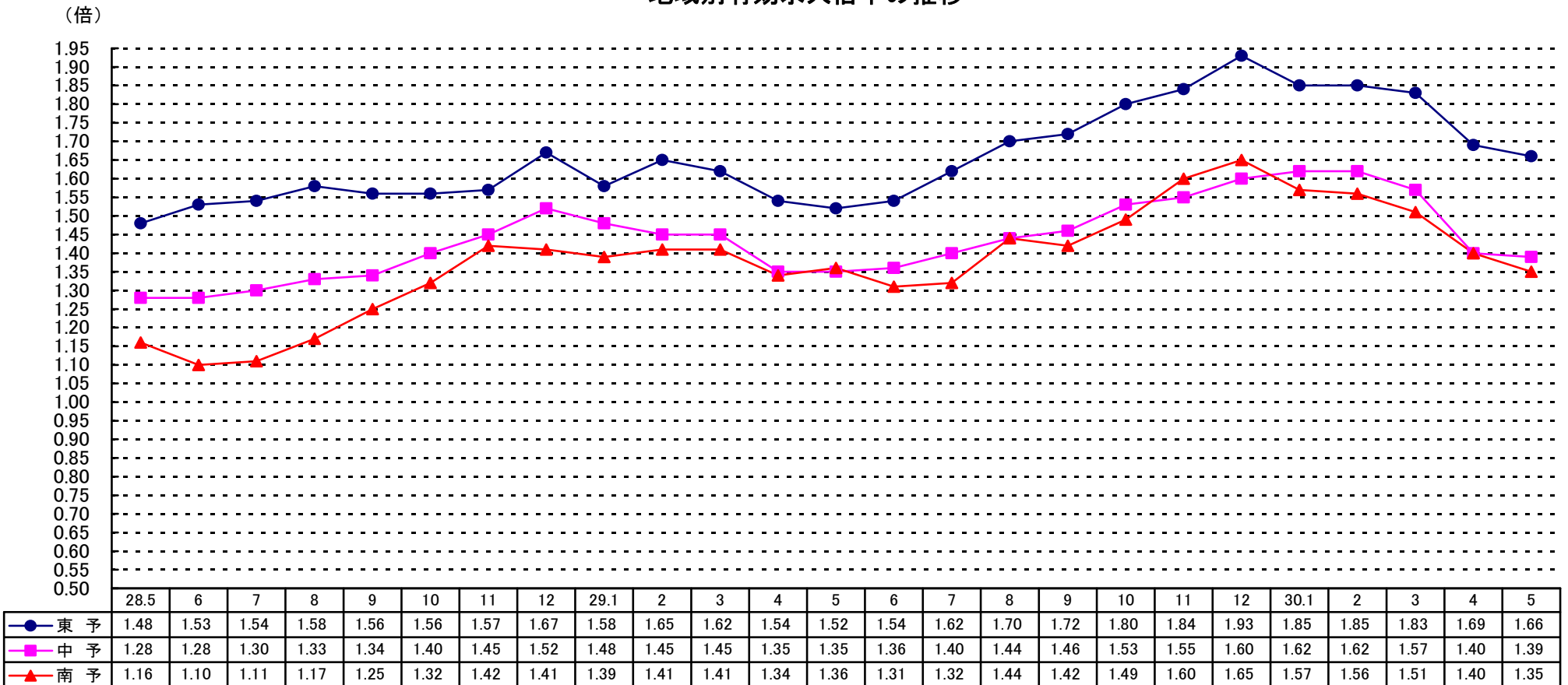


- (1) 新規求人人数は、前年同月比 7.8% (886 人) 増の 12,312 人となった。
- (2) 新規求職者数は、前年同月比 0.9% (52 人) 増の 5,597 人 (うち雇用保険受給者 1,653 人) となった。
- (3) 有効求人数は、前年同月比 3.1% (963 人) 増の 32,527 人となった。
- (4) 有効求職者数は、前年同月比 ▲0.9% (200 人) 減の 22,268 人となった。

【3 求人倍率の推移】

- (1) 季節調整値では、新規で2.39倍（前月差0.15ポイント上昇）、有効で1.56倍（前月差0.01ポイント低下）となった。
- (2) 原数値では、新規で2.20倍（前年同月差0.14ポイント上昇）、有効で1.46倍（前年同月差0.06ポイント上昇）となった。
- (3) 地域別有効求人倍率の推移（原数値）

地域別有効求人倍率の推移



【4 就職・充足の状況】

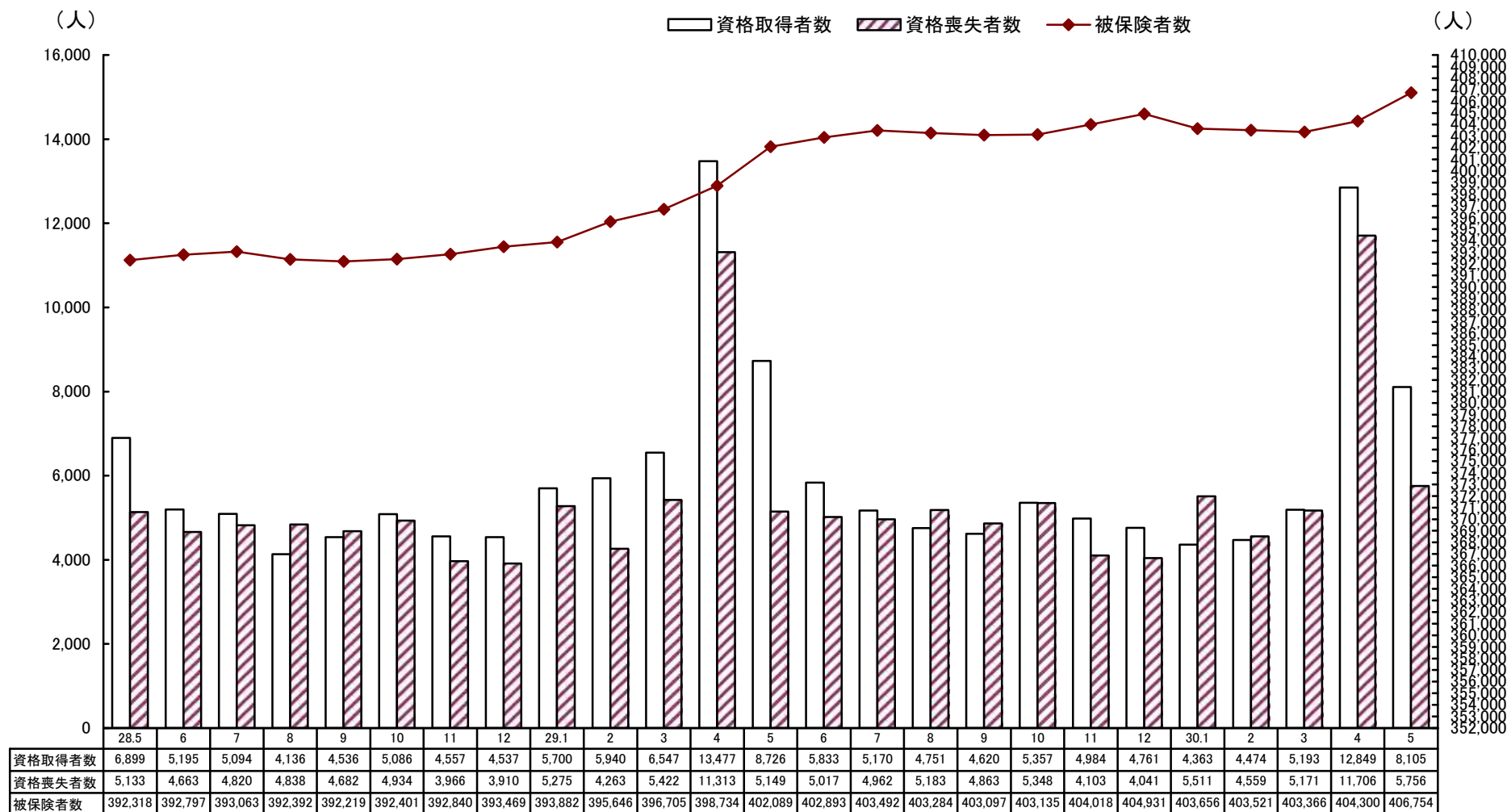
- (1) 就職件数は、前年同月比▲1.3%（28件）減の2,061件（うち常用1,890件、雇用保険受給者524件、中高年852件）となった。
このうち、前年同月比で、常用が▲1.0%（20件）減、雇用保険受給者が▲5.1%（28件）減、中高年が6.5%（52件）増となった。
- (2) 充足数は、2,019件で前年同月比▲0.3%（7件）減となった。

【5 雇用保険の状況】

(1) 適用関係

適用事業所数は、25,943 所で前年同月比 1.2%（301 所）増、被保険者数は、406,754 人で前年同月比 1.2%（4,665 人）増となった。

雇用保険資格取得者・資格喪失者・被保険者数の推移

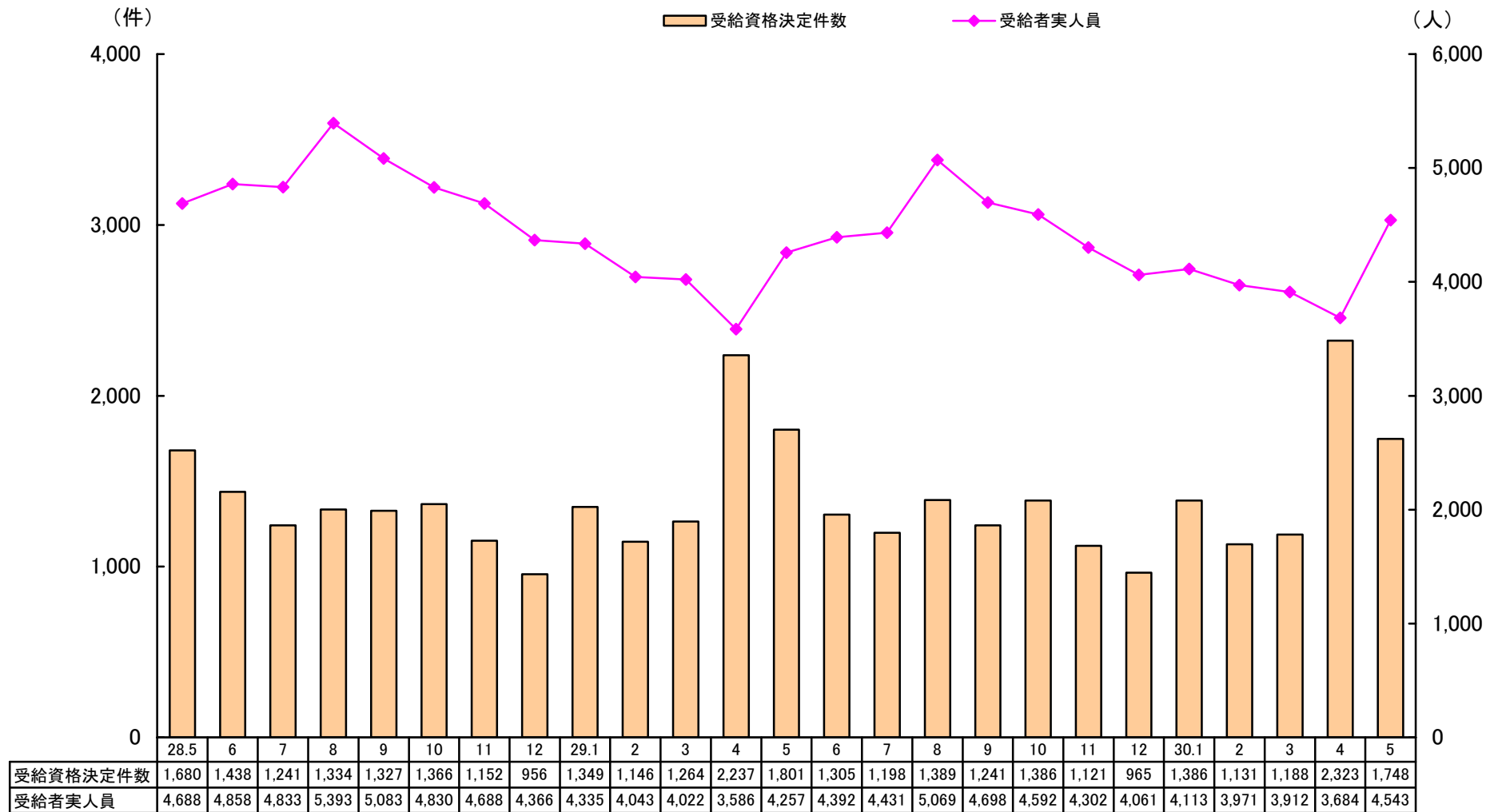


(2) 給付関係

一般受給資格決定件数は、1,748件で前年同月に比べて▲2.9%（53件）減となった。

また、受給者実人員は、4,543人で前年同月に比べて6.7%（286人）増となった。

一般受給資格決定件数・受給者実人員の推移



Ⅱ 主要指標の動向

		30年 5月	30年 4月	29年 5月	増減数		増減率(%)		
					対前月	対前年	対前月	対前年	
職 就 業 紹 介	求 職	① 新規求職申込件数	5,597	6,754	5,545	▲ 1,157	52	▲ 17.1	0.9
		①のうち(保)受給者	1,653	2,294	1,658	▲ 641	▲ 5	▲ 27.9	▲ 0.3
		①のうち常用	5,547	6,742	5,514	▲ 1,195	33	▲ 17.7	0.6
	就 職	② 月間有効求職者数	22,268	21,882	22,468	386	▲ 200	1.80	▲ 0.9
		②のうち(保)受給者	8,256	7,756	8,226	500	30	6.4	0.4
	求 人 充 足 業 務 比 率	③ 就職件数	2,061	2,142	2,089	▲ 81	▲ 28	▲ 3.8	▲ 1.3
		④ 新規求人 数	12,312	11,394	11,426	918	886	8.1	7.8
			④のうち常用	10,455	9,990	9,936	465	519	4.7
		⑤ 月間有効求人 数	32,527	32,423	31,564	104	963	0.3	3.1
		⑥ 充足数	2,019	2,066	2,026	▲ 47	▲ 7	▲ 2.3	▲ 0.3
新規求人倍率(季節調整値)		2.39	2.24	2.29	—	—	0.15p	*	
” (④ / ①) (原数値)	2.20	1.69	2.06	—	—	0.51p	0.14p		
有 効 求 人 倍 率	有効求人倍率(季節調整値)	1.56	1.57	1.51	—	—	▲ 0.01p	*	
	” (⑤ / ②) (原数値)	1.46	1.48	1.40	—	—	▲ 0.02p	0.06p	
	就職率 (③ / ① %)	36.8	31.7	37.7	—	—	5.1p	▲ 0.9p	
	充足率 (⑥ / ④ %)	16.4	18.1	17.7	—	—	▲ 1.7p	▲ 1.3p	
雇 用 保 険	⑦ 受給資格決定件数	1,748	2,323	1,801	▲ 575	▲ 53	▲ 24.8	▲ 2.9	
	⑧ 初回受給者数	1,804	763	1,690	1,041	114	136.4	6.7	
	⑨ 受給者実人員	4,543	3,684	4,257	859	286	23.3	6.7	
	⑩ 被保険者数	406,754	404,300	402,089	2,454	4,665	0.6	1.2	
	基本受給率	1.1	0.9	1.0	—	—	0.2p	0.1p	

Ⅲ 一般職業紹介関係

1 一般職業紹介状況

	求 職					紹 介 就 職						求 人 充 足					
	新規求職申込件数		月間有効求職者数			紹介件数		就 職 件 数				求 人 数		充 足 数			
	①	②	③	④	⑤	⑥	⑦	⑧	⑨	⑩	⑪ ⑧のうち管外就職		⑫	⑬	⑭	⑮⑭のうち管外からの充足	
	全 数	①のうち 保	全 数	③のうち 常用	③のうち 保	全 数	⑥のうち 保	全 数	⑧のうち 常用	⑧のうち 保	自 県	他 県	新規求人数	月間有効 求人数	全 数	自 県	他 県
前年同月	5,545	1,658	22,468	22,412	8,226	6,383	1,294	2,089	1,910	552	337	158	11,426	31,564	2,026	352	97
前 月	6,754	2,294	21,882	21,848	7,756	6,008	1,127	2,142	1,972	515	315	156	11,394	32,423	2,066	339	99
30年5月	5,597	1,653	22,268	22,196	8,256	6,168	1,325	2,061	1,890	524	310	144	12,312	32,527	2,019	326	107
松 山	2,919	965	12,507	12,494	4,415	3,328	726	864	775	220	82	65	6,754	17,387	925	156	57
今 治	589	167	2,258	2,252	939	659	143	238	231	68	27	15	1,266	3,429	225	22	9
八 幡 浜	293	81	979	944	400	257	57	133	123	35	25	8	606	1,459	133	30	5
宇 和 島	386	104	1,452	1,448	608	350	61	178	172	39	23	13	675	1,927	153	11	3
新 居 浜	427	103	1,623	1,622	615	458	102	176	158	43	42	6	1,079	2,961	174	41	5
西 条	414	97	1,412	1,407	546	462	96	161	151	51	44	13	782	2,254	136	27	5
四 国 中 央	307	76	1,094	1,092	426	323	75	163	144	37	23	15	720	1,931	165	21	23
大 洲	262	60	943	937	307	331	65	148	136	31	44	9	430	1,179	108	18	0

	求 人 連 絡		諸 比 率						
	管外への求人		有効求職 に対する 保の比率 ⑤/③%	有 効 求人倍率 ⑬/③倍	紹 介 率 ⑥/①%	就 職 率 ⑧/①%	就 職 率 ⑩/②%	充 足 率 ⑭/⑫%	
	自 県	他 県							
	自 県	他 県	⑤/③%	⑬/③倍	⑥/①%	⑧/①%	⑩/②%	⑭/⑫%	
前年同月	—	—	36.6	1.40	115.1	37.7	33.3	17.7	
前 月	—	—	35.4	1.48	89.0	31.7	22.4	18.1	
30年5月	—	—	37.1	1.46	110.2	36.8	31.7	16.4	
松 山	—	—	35.3	1.39	114.0	29.6	22.8	13.7	
今 治	—	—	41.6	1.52	111.9	40.4	40.7	17.8	
八 幡 浜	—	—	40.9	1.49	87.7	45.4	43.2	21.9	
宇 和 島	—	—	41.9	1.33	90.7	46.1	37.5	22.7	
新 居 浜	—	—	37.9	1.82	107.3	41.2	41.7	16.1	
西 条	—	—	38.7	1.60	111.6	38.9	52.6	17.4	
四 国 中 央	—	—	38.9	1.77	105.2	53.1	48.7	22.9	
大 洲	—	—	32.6	1.25	126.3	56.5	51.7	25.1	

(パートタイム職業紹介状況)

	新規求職申込件数		月間有効 求職者数	就 職 件 数		新 規 求 人 数	月間有効 求 人 数
	うち男	うち保		うち	うち保		
	2,063	390	8,326	807	137	4,695	12,686
	2,598	658	8,075	865	138	4,517	12,918
	2,062	406	8,376	826	140	5,019	12,921
松 山	990	184	4,402	329	54	2,804	7,197
今 治	235	55	921	87	18	418	1,118
八 幡 浜	103	31	388	52	7	241	576
宇 和 島	150	35	589	74	9	290	776
新 居 浜	181	30	684	72	16	502	1,209
西 条	168	34	515	81	14	331	911
四 国 中 央	135	24	492	73	12	284	690
大 洲	100	13	385	58	10	149	444

2 中高年齢者の職業紹介状況

		新規求職 申込件数	月間有効 求職者数	就職件数	諸 比 率	
		① 全 数	② 全 数	③ 全 数	一般新規求職 に占める 中高年の比率	就 職 率 ③/①
県 計	前 年 同 月	2,291	10,158	800	41.3%	34.9%
	前 月	3,345	10,425	858	49.5%	25.7%
	30 年 5 月	2,528	10,647	852	45.2%	33.7%
松 山	前 年 同 月	1,130	5,415	338	39.3%	29.9%
	前 月	1,617	5,537	377	46.1%	23.3%
	30 年 5 月	1,214	5,680	357	41.6%	29.4%
今 治	前 年 同 月	258	1,046	93	44.6%	36.0%
	前 月	374	1,065	97	53.4%	25.9%
	30 年 5 月	285	1,109	107	48.4%	37.5%
八 幡 浜	前 年 同 月	154	576	57	54.2%	37.0%
	前 月	207	543	66	60.7%	31.9%
	30 年 5 月	180	590	67	61.4%	37.2%
宇 和 島	前 年 同 月	156	698	67	44.7%	42.9%
	前 月	257	758	69	53.8%	26.8%
	30 年 5 月	188	781	78	48.7%	41.5%
新 居 浜	前 年 同 月	193	804	74	39.0%	38.3%
	前 月	303	822	73	54.2%	24.1%
	30 年 5 月	212	801	82	49.6%	38.7%
西 条	前 年 同 月	197	704	71	45.3%	36.0%
	前 月	217	673	68	49.0%	31.3%
	30 年 5 月	188	670	60	45.4%	31.9%
四国中央	前 年 同 月	113	535	60	37.0%	53.1%
	前 月	198	548	55	49.1%	27.8%
	30 年 5 月	136	540	44	44.3%	32.4%
大 洲	前 年 同 月	90	380	40	40.2%	44.4%
	前 月	172	479	53	52.8%	30.8%
	30 年 5 月	125	476	57	47.7%	45.6%

年齢別常用職業紹介状況（平成30年5月）

（様式7）

「就職機会積み上げ方式」

項目 区分	月間有効 求人	月間有効 求職者	新 規 求職者	就 職 件 数	有 求 人 倍 率	就 職 率	
	数	数	数	数	(倍)	(%)	
全 数	19歳以下	493	336	100	38	1.47	38.0
		525	379	126	65	1.39	51.6
	20～24歳	2,824	1,899	533	209	1.49	39.2
		2,910	2,084	561	202	1.40	36.0
	25～29歳	3,625	2,460	645	223	1.47	34.6
		3,635	2,622	668	211	1.39	31.6
	30～34歳	3,359	2,312	578	215	1.45	37.2
		3,391	2,475	643	222	1.37	34.5
	35～39歳	3,058	2,165	581	196	1.41	33.7
		2,996	2,259	587	236	1.33	40.2
	40～44歳	3,191	2,426	622	234	1.32	37.6
		3,068	2,468	657	259	1.24	39.4
	45～49歳	2,663	2,260	603	241	1.18	40.0
		2,451	2,185	531	221	1.12	41.6
50～54歳	2,202	1,862	451	158	1.18	35.0	
	1,966	1,773	418	152	1.11	36.4	
55～59歳	2,206	1,846	406	170	1.20	41.9	
	2,173	1,918	386	152	1.13	39.4	
60～64歳	2,606	2,486	459	117	1.05	25.5	
	2,364	2,339	439	108	1.01	24.6	
65歳以上	2,282	2,144	569	89	1.06	15.6	
	2,015	1,910	498	82	1.05	16.5	
合 計	28,509	22,196	5,547	1,890	1.28	34.1	
	27,494	22,412	5,514	1,910	1.23	34.6	
29歳以下全数	6,942	4,695	1,278	470	1.48	36.8	
	7,070	5,085	1,355	478	1.39	35.3	
30～39歳	6,417	4,477	1,159	411	1.43	35.5	
	6,387	4,734	1,230	458	1.35	37.2	
40歳～54歳	8,056	6,548	1,676	633	1.23	37.8	
	7,485	6,426	1,606	632	1.16	39.4	
45歳未満全数	16,550	11,598	3,059	1,115	1.43	36.4	
	16,525	12,287	3,242	1,195	1.34	36.9	
45歳以上全数	11,959	10,598	2,488	775	1.13	31.1	
	10,969	10,125	2,272	715	1.08	31.5	
55歳以上全数	7,094	6,476	1,434	376	1.10	26.2	
	6,552	6,167	1,323	342	1.06	25.9	
65歳以上全数	2,282	2,144	569	89	1.06	15.6	
	2,015	1,910	498	82	1.05	16.5	

（注）パートタイムを含む常用、上段は平成30年5月、下段は平成29年5月
就職率＝就職件数÷新規求職者数

（前年同月比較）

	有効求人	有効求職者	新規求職者	就職件数	有効求人倍率
29歳以下	▲ 128	▲ 390	▲ 77	▲ 8	—
	▲ 1.8	▲ 7.7	▲ 5.7	▲ 1.7	0.09p
30～39歳	30	▲ 257	▲ 71	▲ 47	—
	0.5	▲ 5.4	▲ 5.8	▲ 10.3	0.08p
40～54歳	571	122	70	1	—
	7.6	1.9	4.4	0.2	0.07p
55歳以上	542	309	111	34	—
	8.3	5.0	8.4	9.9	0.04p
合 計	1,015	▲ 216	33	▲ 20	—
	3.7	▲ 1.0	0.6	▲ 1.0	—

（注）上段は増減数、下段は増減比率

（構成比）

	有効求人	有効求職者	新規求職者	就職件数
29歳以下	24.4%	21.2%	23.0%	24.9%
	25.7%	22.7%	24.6%	25.0%
30～39歳	22.5%	20.2%	20.9%	21.7%
	23.2%	21.1%	22.3%	24.0%
40～54歳	28.3%	29.5%	30.2%	33.5%
	27.2%	28.7%	29.1%	33.1%
55歳以上	24.9%	29.2%	25.9%	19.9%
	23.8%	27.5%	24.0%	17.9%

（注）上段は平成30年5月、下段は平成29年5月

4 主要産業別新規求人の動向

	一般(学卒を除き、パートを含む)			パートタイム		
	30年5月	前年同月	前年同月比	30年5月	前年同月	前年同月比
農 林 漁 業	68	71	▲ 4.2	13	11	18.2
建 設 業	874	668	30.8	41	29	41.4
製 造 業	1,379	1,240	11.2	316	276	14.5
食 料 品 製 造 業	310	348	▲ 10.9	153	146	4.8
織 維 工 業	109	108	0.9	33	31	6.5
パ ル プ ・ 紙 ・ 紙 加 工 製 造 業	134	139	▲ 3.6	30	26	15.4
化 学 工 業	26	16	62.5	3	3	0.0
プ ラ ス チ ッ ク 製 品 製 造 業	24	6	300.0	5	3	66.7
金 属 製 品 製 造 業	92	98	▲ 6.1	8	9	▲ 11.1
は ん 用 機 械 器 具 製 造 業	112	83	34.9	11	7	57.1
生 産 用 機 械 器 具 製 造 業	78	79	▲ 1.3	7	8	▲ 12.5
電 子 部 品 ・ テ ハ ヴ ィ ス ・ 電 子 回 路 製 造 業	23	15	53.3	7	7	0.0
電 気 機 械 器 具 製 造 業	59	23	156.5	6	9	▲ 33.3
輸 送 用 機 械 器 具 製 造 業	251	192	30.7	23	1	2200.0
そ の 他 の 製 造 業	17	14	21.4	3	2	50.0
情 報 通 信 業	192	128	50.0	29	24	20.8
情 報 サ ー ビ ス 業	142	99	43.4	23	19	21.1
運 輸 業 , 郵 便 業	572	569	0.5	118	115	2.6
卸 売 業 , 小 売 業	1,962	1,875	4.6	1,168	1,129	3.5
金 融 業 , 保 険 業	122	102	19.6	28	27	3.7
学 術 研 究 , 専 門 ・ 技 術 サ ー ビ ス 業	284	405	▲ 29.9	100	126	▲ 20.6
宿 泊 業 , 飲 食 サ ー ビ ス 業	696	815	▲ 14.6	499	540	▲ 7.6
生 活 関 連 サ ー ビ ス 業 , 娯 楽 業	389	361	7.8	187	165	13.3
教 育 , 学 習 支 援 業	107	203	▲ 47.3	60	134	▲ 55.2
医 療 , 福 祉	3,200	2,938	8.9	1,352	1,280	5.6
医 療 業	1,000	1,090	▲ 8.3	381	393	▲ 3.1
社 会 保 険 ・ 社 会 福 祉 ・ 介 護 事 業	2,185	1,831	19.3	964	881	9.4
複 合 サ ー ビ ス 事 業	280	255	9.8	205	193	6.2
サ ー ビ ス 業 (他 に 分 類 さ れ な い も の)	1,837	1,518	21.0	774	559	38.5
合 計	12,312	11,426	7.8	5,019	4,695	6.9
29人以下	8,072	7,435	8.6	3,279	3,069	6.8
30~99人	2,692	2,727	▲ 1.3	1,093	1,141	▲ 4.2
100~299人	909	720	26.3	353	244	44.7
300~499人	218	160	36.3	59	44	34.1
500~999人	320	311	2.9	199	179	11.2
1,000人以上	101	73	38.4	36	18	100.0

(注) 産業分類は平成25年10月改訂の「日本標準産業分類」に基づく区分より表章したもの。

IV 雇用保険関係

1 雇用保険適用事業所・被保険者状況

項目 安定所別	適 用 関 係					
	事 業 所			被 保 険 者		
	新規適用 事業所数	廃止脱退 事業所数	適 用 事業所数	資 格 取得者数	資 格 喪失者数	被保険者数
前 年 同 月	120	53	25,642	8,726	5,149	402,089
前 月	158	111	25,914	12,849	11,706	404,300
3 0 年 5 月	95	66	25,943	8,105	5,756	406,754
松 山	53	18	11,432	4,512	2,924	205,183
今 治	17	11	3,965	974	736	52,649
八 幡 浜	3	3	1,490	373	283	16,515
宇 和 島	5	9	2,069	394	427	22,920
新 居 浜	5	7	2,293	792	546	37,848
西 条	3	4	1,964	318	277	26,147
四 国 中 央	4	7	1,628	529	380	31,992
大 洲	5	7	1,102	213	183	13,500

2 一般被保険者求職者給付状況

	離職票 交付枚数	受給資格 決定件数	初 回 受 給 者 数					総支給金額 (千円)	所定給付日数の内の給付			支給 終了者数	基本 受給率 (%)	訓 練 延 長 給 付		
			計	29歳以下	30～44歳	45～59歳	60～64歳		受給者実人員	支給金額 (千円)	支給 終了者数			基本 受給率 (%)	受給者実人員	支給金額 (千円)
前年同月	3,105	1,801	1,690	317	493	473	407	492,029	4,257	2,571	471,099	673	1.0	109	13,184	
前月	7,857	2,323	763	153	251	206	153	406,708	3,684	2,131	387,754	639	0.9	122	15,966	
30年5月	3,669	1,748	1,804	274	507	532	491	572,251	4,543	2,745	554,530	749	1.1	96	12,761	
松山	2,037	928	909	144	267	275	223	286,209	2,254	1,403	277,294	351	1.1	46	6,357	
今治	401	205	225	40	67	64	54	70,445	559	335	65,986	100	1.1	26	3,426	
八幡浜	188	85	92	11	22	19	40	24,457	228	131	24,199	26	1.4	1	96	
宇和島	246	118	159	14	43	51	51	46,992	377	215	46,492	56	1.6	4	358	
新居浜	309	129	149	26	42	43	38	49,688	380	247	48,129	73	1.0	8	1,097	
西条	189	119	106	18	21	40	27	39,791	301	164	38,264	65	1.1	9	1,089	
四国中央	193	87	93	16	29	19	29	30,790	243	135	30,648	40	0.8	1	134	
大洲	106	71	66	5	15	18	28	20,308	186	115	19,945	37	1.4	1	204	
松山運輸支局	0	1	0	0	0	0	0	379	2	0	379	0	100.0	0	0	
今治運輸支局	0	3	4	0	0	3	1	1,360	6	0	1,360	0	100.0	0	0	
宇和島運輸支局	0	2	1	0	1	0	0	1,833	7	0	1,833	1	100.0	0	0	

	技能習得手当		傷病手当		給付制限件数		初回受給者のうちで 管内事業所の離職者数		(雇 用 継 続 給 付)				(就 職 促 進 給 付)						
	受給者 実人員	支給総額 (千円)	受給者 実人員	支給総額 (千円)	計	うち男	計	うち女	育児休業給付				介護休業給付		常用就職支度手当		再就職手当		
									受給者 実人員	うち67%	支給金額 (千円)	うち67%	受給者数	支給金額	支給人員	支給金額 (千円)	支給人員	支給金額 (千円)	
前年同月	139	915	24	3,097	1,301	435	1,113	725	2,743	1,457	299,138	193,905	14	2,722	5	788	518	175,093	
前月	59	263	11	1,907	747	283	432	259	2,875	1,291	303,447	170,049	11	2,248	1	219	402	144,469	
30年5月	123	969	20	2,816	1,313	452	1,188	788	3,015	1,539	321,542	200,725	17	3,665	13	1,983	552	188,492	
松山	76	626	11	1,355	631	228	663	438	1,602	841	178,602	113,843	9	2,433	10	1,451	262	91,383	
今治	29	196	2	603	151	51	147	103	249	137	26,960	17,333	2	450	0	0	45	14,988	
八幡浜	3	28	1	30	70	23	59	40	107	65	10,492	7,705	0	0	0	0	36	10,247	
宇和島	5	45	1	39	110	38	104	58	154	73	14,484	8,573	3	370	0	0	43	15,204	
新居浜	6	39	2	379	107	36	80	58	363	156	35,776	20,075	0	0	0	0	64	22,539	
西条	1	9	2	357	112	35	38	28	167	93	16,359	10,486	1	136	2	350	31	11,713	
四国中央	0	0	0	0	80	24	58	36	262	103	26,891	13,553	2	276	0	0	33	10,609	
大洲	3	27	1	54	48	13	39	27	111	71	11,979	9,156	0	0	1	181	36	11,087	
松山運輸支局	0	0	0	0	0	0	0	0	0	0	0	0	0	0	0	0	0	0	0
今治運輸支局	0	0	0	0	2	2	0	0	0	0	0	0	0	0	0	0	0	0	0
宇和島運輸支局	0	0	0	0	2	2	0	0	0	0	0	0	0	0	0	0	2	721	0