

愛媛労働局発表
平成30年6月29日(金)

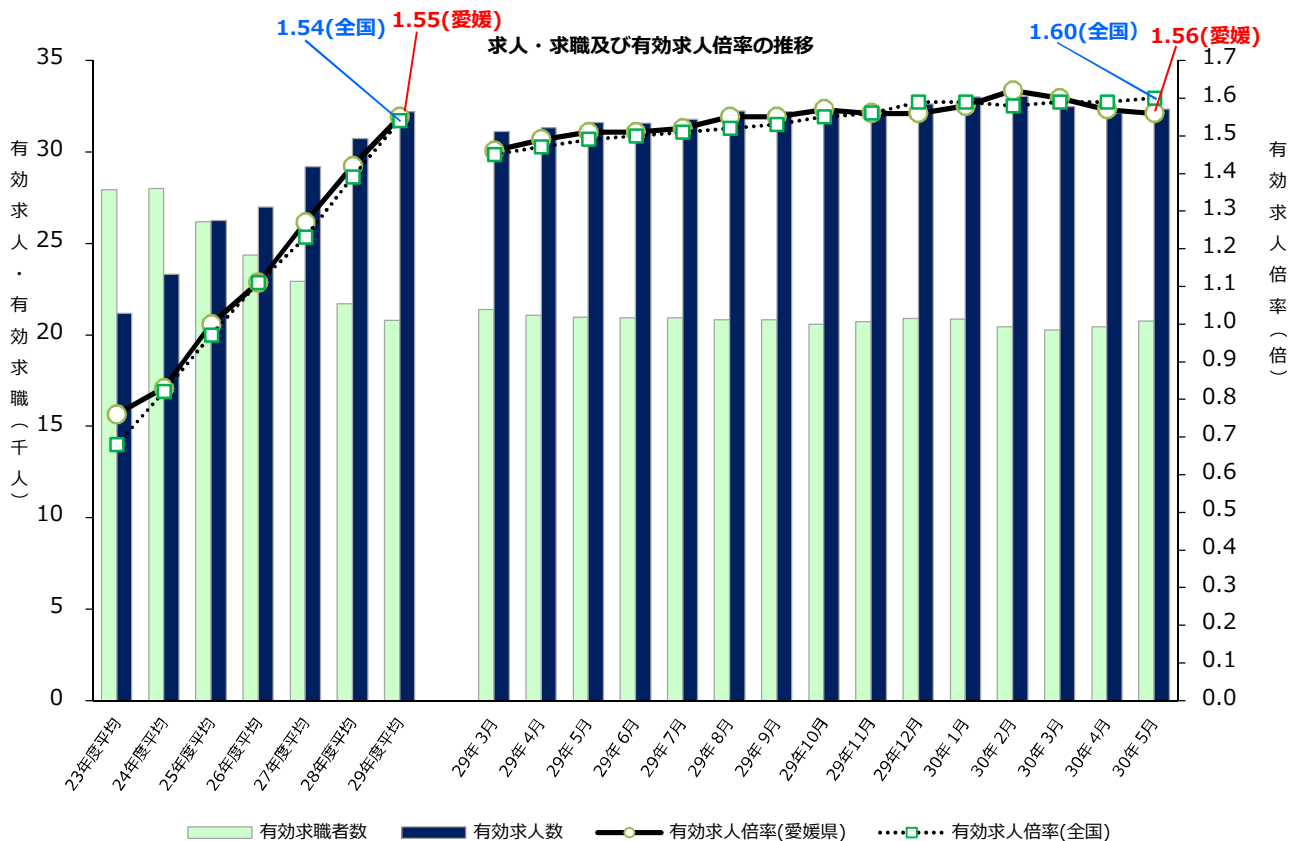
| | |
|----|-----------------|
| 担当 | 愛媛労働局職業安定部職業安定課 |
| | 課長 山本 博和 |
| | 課長補佐 矢野 和義 |
| | 地方労働市場情報官 山岡 裕嗣 |
| | 電話 089-943-5221 |

管内の雇用失業情勢(平成30年5月分)について
— 有効求人倍率は1.56倍(季節調整値) —
前月比0.01ポイント低下

愛媛労働局では、公共職業安定所(ハローワーク)における求人、求職、就職の状況をとりまとめ、求人倍率等の指標を作成し毎月公表しています。

《ポイント》

- 有効求人倍率(季節調整値)は、1.56倍で前月比0.01ポイント低下した。
正社員求人倍率(原数値)は、1.03倍で前年同月比で0.07ポイント上昇した。
- 地域別の有効求人倍率(原数値)では、東予・中予地域は前年同月を上回り、南予地域では下回った。
最も高い地域は東予の1.66倍、最も低い地域は南予の1.35倍、中予は1.39倍となった。
- 新規求人数(原数値)は、前年同月比で2か月連続で増加した。
主な産業別では、「建設業」(30.8%増)、「製造業」(11.2%増)、「運輸業、郵便業」(0.5%増)、「卸売業、小売業」(4.6%増)、「医療、福祉」(8.9%増)、「サービス業」(21.0%増)で前年同月を上回ったが、「宿泊業、飲食サービス業」(14.6%減)で前年同月を下回った。
- 新規求職者数(原数値)は、前年同月比で16か月ぶりに増加した。



(注) 月別の有効求職者数、有効求人数、有効求人倍率は季節調整値。なお、平成29年12月以前の数値は新季節指数により改訂されている。

管内の雇用失業情勢(平成30年5月分)概要

I 主要指標

1 求人倍率 [資料P11.13]

| 項目 | 30年5月 | 前月差 | ポイント | (前月差) |
|--------|--------|----------|-------------|-------|
| 有効求人倍率 | 1.56 倍 | ▲ 0.01 p | 前月差で3か月連続低下 | |
| 有効求人 | 32,362 | 0.7 % | 前月比で3か月ぶり増加 | 209 |
| 有効求職 | 20,761 | 1.5 % | 前月比で2か月連続増加 | 309 |
| 新規求人倍率 | 2.39 倍 | 0.15 p | 前月差で3か月ぶり増加 | |
| 新規求人 | 12,012 | 5.7 % | 前月比で3か月ぶり増加 | 644 |
| 新規求職 | 5,032 | ▲ 1.0 % | 前月比で4か月ぶり減少 | ▲ 53 |

(注) 数値は季節調整値

【正社員求人】 [資料P7]

| 項目 | 30年5月 | 前年同月差 | ポイント |
|-----------|--------|--------|----------------|
| 正社員有効求人倍率 | 1.03 倍 | 0.07 p | 前年同月差で98か月連続上昇 |

【地域別】 [資料P8.9]

| 項目 | 30年5月 | 前年同月差 | ポイント |
|-----|--------|----------|----------------|
| 東 予 | 1.66 倍 | 0.14 p | 前年同月差で16か月連続上昇 |
| 中 予 | 1.39 倍 | 0.04 p | 前年同月差で76か月連続上昇 |
| 南 予 | 1.35 倍 | ▲ 0.01 p | 前年同月差で40か月ぶり低下 |

2 求人 [資料P4.5.10]

| 項目 | 30年5月 | 前年同月比 | ポイント | (前年同月差) | |
|--------|--------------|-------|----------------|---------|-------|
| 有効求人 | 32,527 | 3.1 % | 前年同月比で36か月連続増加 | 963 | |
| 新規求人 | 12,312 | 7.8 % | 前年同月比で2か月連続増加 | 886 | |
| （主な産業） | 建設業 | 874 | 30.8 % | | 206 |
| | 製造業 | 1,379 | 11.2 % | | 139 |
| | 運輸業, 郵便業 | 572 | 0.5 % | | 3 |
| | 卸売業, 小売業 | 1,962 | 4.6 % | | 87 |
| | 宿泊業, 飲食サービス業 | 696 | ▲ 14.6 % | | ▲ 119 |
| | 医療, 福祉 | 3,200 | 8.9 % | | 262 |
| | サービス業 | 1,837 | 21.0 % | | 319 |

【一般・パート別(有効求人)状況]

一般求人は前年同月比3.9%増加、パート求人は前年同月比1.9%増加となった。

3 求 職 [資料P10]

| 項 目 | 30年5月 | 前年同月比 | ポイント | (前年同月差) |
|---------|--------|---------|----------------|---------|
| 有 効 求 職 | 22,268 | ▲ 0.9 % | 前年同月比で66か月連続減少 | ▲ 200 |
| 新 規 求 職 | 5,597 | 0.9 % | 前年同月比で16か月ぶり増加 | 52 |

[態様別(常用新規求職者(パートを除く))状況] [資料P6]

| 項 目 | 30年5月 | 前年同月比 | ポイント | (前年同月差) |
|----------|-------|---------|----------------|---------|
| 在 職 者 | 1,020 | 3.9 % | 前年同月比で2か月ぶり増加 | 38 |
| 離 職 者 | 2,183 | 1.0 % | 前年同月比で21か月ぶり増加 | 22 |
| 事業主都合離職者 | 485 | 3.2 % | 前年同月比で4か月ぶり増加 | 15 |
| 自己都合離職者 | 1,597 | 0.4 % | 前年同月比で5か月ぶり増加 | 7 |
| 無 業 者 | 288 | ▲ 7.7 % | 前年同月比で6か月連続減少 | ▲ 24 |

[一般・パート別(有効求職)状況]

一般求職者は前年同月比1.8%減少、パート求職者は前年同月比0.6%増加となった。

4 就 職 [資料P10]

| 項 目 | 30年5月 | 前年同月(期)比 | ポイント | (前年同月差) |
|---------------|---------|----------|---------|--------------------|
| 当 月 | 就 職 件 数 | 2,061 | ▲ 1.3 % | 前年同月比で2か月ぶり減少 ▲ 28 |
| | 就 職 率 | 36.8 % | ▲ 0.9 p | 前年同月差で2か月ぶり低下 |
| 累 計 (4~5月) | 就 職 件 数 | 4,203 | 0.0 % | 前年同期比で増加 2 |
| | 就 職 率 | 34.0 % | ▲ 0.1 p | 前年同期比で低下 |

5 雇用保険関係

| 項 目 | 30年5月 | 前年同月比 | ポイント | (前年同月差) |
|---------------|---------|---------|-----------------|---------|
| 受給資格決定件数(一般) | 1,748 | ▲ 2.9 % | 前年同月比で2か月ぶり減少 | ▲ 53 |
| 受給者実人員 | 4,543 | 6.7 % | 前年同月比で2か月連続増加 | 286 |
| 月末現在雇用保険被保険者数 | 406,754 | 1.2 % | 前年同月比で101か月連続増加 | 4,665 |

II 雇用失業情勢判断

雇用失業情勢は、着実に改善が進んでいる。

愛媛労働局では、こうした情勢の中、「求人・求職者に対する支援の充実強化による効果的なマッチングの推進」、「非正規雇用労働者の正社員転換・待遇改善の推進」、「働く方一人ひとりが能力を発揮できるような環境整備」などを重点にハローワークの総力をあげて取り組むこととしている。

※ 平成30年6月分の求人倍率の公表予定日

・愛媛県内分(愛媛労働局取りまとめ) - 7月31日(火)

・全 国 分(厚生労働省取りまとめ) - 7月31日(火)

平成30年度 産業別新規求人への動向

| 産業 | 29年 5月 | 6月 | 7月 | 8月 | 9月 | 10月 | 11月 | 12月 | 30年 1月 | 2月 | 3月 | 4月 | 5月 | 年度合計 (対前年度比) (4~5月) |
|---------------------------|----------------|---------------|----------------|---------------|---------------|---------------|---------------|---------------|---------------|---------------|----------------|---------------|---------------|---------------------------|
| 農 林 漁 業 | 71 ▲12.3 | 108 ▲6.1 | 63 0.0 | 96 ▲5.9 | 123 ▲30.1 | 137 30.5 | 86 ▲30.6 | 116 24.7 | 82 ▲21.9 | 96 33.3 | 87 3.6 | 75 8.7 | 68 ▲4.2 | 143 2.1 |
| 鉱業、砕石業、砂利採取業 | 1 - | 0 ▲100.0 | 2 - | 2 100.0 | 0 ▲100.0 | 0 - | 1 ▲66.7 | 2 ▲33.3 | 4 - | 2 - | 1 ▲50.0 | 0 - | 2 100.0 | 2 100.0 |
| 建 設 業 | 668 ▲1.3 | 842 24.0 | 702 10.2 | 745 1.2 | 757 ▲13.4 | 850 18.7 | 737 8.7 | 687 ▲9.5 | 848 16.2 | 793 13.4 | 778 ▲3.4 | 798 14.2 | 874 30.8 | 1,672 22.3 |
| 製 造 業 | 1,240 0.9 | 1,228 6.7 | 1,438 23.1 | 1,426 15.3 | 1,369 5.7 | 1,426 10.1 | 1,290 6.2 | 1,193 3.6 | 1,402 3.0 | 1,363 1.5 | 1,292 ▲1.4 | 1,308 0.6 | 1,379 11.2 | 2,687 5.8 |
| 食 料 品 製 造 業 | 348 6.4 | 264 15.8 | 348 19.6 | 353 10.0 | 400 12.4 | 364 2.5 | 347 8.1 | 267 ▲6.3 | 303 ▲13.7 | 343 ▲1.2 | 277 ▲11.2 | 393 13.3 | 310 ▲10.9 | 703 1.2 |
| 織 維 工 業 | 108 ▲28.5 | 150 ▲13.3 | 194 51.6 | 105 ▲16.7 | 111 ▲32.7 | 161 17.5 | 90 ▲35.3 | 101 ▲9.8 | 165 19.6 | 102 ▲28.2 | 92 ▲35.2 | 137 ▲12.7 | 109 0.9 | 246 ▲7.2 |
| パルプ・紙・紙加工品製造業 | 139 2.2 | 133 15.7 | 110 12.2 | 214 27.4 | 144 20.0 | 137 33.0 | 119 ▲8.5 | 165 41.0 | 146 14.1 | 121 ▲6.9 | 198 43.5 | 108 ▲9.2 | 134 ▲3.6 | 242 ▲6.2 |
| 化 学 工 業 | 16 45.5 | 24 ▲38.5 | 27 22.7 | 18 125.0 | 24 9.1 | 26 100.0 | 20 66.7 | 21 ▲30.0 | 10 ▲65.5 | 17 183.3 | 25 19.0 | 10 ▲63.0 | 26 62.5 | 36 ▲16.3 |
| プラスチック製品製造業 | 6 ▲75.0 | 32 52.4 | 49 53.1 | 15 ▲25.0 | 23 0.0 | 39 50.0 | 17 54.5 | 29 123.1 | 37 68.2 | 18 ▲55.0 | 41 127.8 | 35 16.7 | 24 300.0 | 59 63.9 |
| 金属製品製造業 | 98 19.5 | 91 116.7 | 77 ▲2.5 | 104 15.6 | 105 191.7 | 106 35.9 | 101 23.2 | 105 94.4 | 118 20.4 | 108 18.7 | 112 41.8 | 95 8.0 | 92 ▲6.1 | 187 0.5 |
| はん用機械器具製造業 | 83 0.0 | 83 9.2 | 67 48.9 | 82 ▲9.9 | 53 ▲27.4 | 91 59.6 | 71 ▲16.5 | 60 ▲40.0 | 78 23.8 | 116 5.5 | 56 ▲51.3 | 76 33.3 | 112 34.9 | 188 34.3 |
| 生産用機械器具製造業 | 79 38.6 | 70 48.9 | 93 63.2 | 64 ▲9.9 | 62 55.0 | 73 32.7 | 61 ▲19.7 | 65 27.5 | 76 58.3 | 67 11.7 | 59 ▲14.5 | 51 15.9 | 78 ▲1.3 | 129 4.9 |
| 電子部品・デバイス・電子回路製造業 | 15 275.0 | 14 - | 8 ▲11.1 | 31 244.4 | 17 466.7 | 12 ▲68.4 | 23 360.0 | 12 200.0 | 19 ▲13.6 | 19 171.4 | 17 88.9 | 10 ▲50.0 | 23 53.3 | 33 ▲5.7 |
| 電気機械器具製造業 | 23 ▲65.2 | 31 ▲38.0 | 47 34.3 | 29 ▲17.1 | 34 ▲24.4 | 30 ▲50.0 | 40 14.3 | 47 14.6 | 38 18.8 | 47 9.3 | 44 ▲2.2 | 44 25.7 | 59 156.5 | 103 77.6 |
| 輸送用機械器具製造業 | 192 15.7 | 173 ▲22.1 | 240 9.1 | 231 51.0 | 199 ▲28.2 | 190 ▲15.6 | 233 30.2 | 184 ▲13.6 | 198 ▲17.2 | 235 6.8 | 203 5.7 | 183 ▲8.0 | 251 30.7 | 434 11.0 |
| その他の製造業 | 14 ▲22.2 | 11 ▲26.7 | 24 200.0 | 22 10.0 | 23 53.3 | 36 111.8 | 35 150.0 | 9 28.6 | 33 200.0 | 29 52.6 | 36 200.0 | 55 96.4 | 17 21.4 | 72 71.4 |
| 電気・ガス・熱供給・水道業 | 1 - | 2 - | 2 - | 2 - | 3 50.0 | 3 50.0 | 5 66.7 | 1 ▲66.7 | 2 ▲66.7 | 8 100.0 | 2 ▲77.8 | 6 400.0 | 5 400.0 | 11 450.0 |
| 情 報 通 信 業 | 128 23.1 | 188 45.7 | 169 1.8 | 156 5.4 | 180 ▲23.7 | 195 3.2 | 132 15.8 | 149 ▲19.5 | 188 ▲0.5 | 130 23.8 | 137 ▲50.4 | 171 3.0 | 192 50.0 | 363 23.5 |
| 情 報 サ ー ビ ス 業 | 99 41.4 | 143 28.8 | 128 17.4 | 130 10.2 | 135 ▲38.1 | 152 26.7 | 102 4.1 | 121 ▲20.9 | 145 10.7 | 97 6.6 | 106 ▲51.8 | 150 13.6 | 142 43.4 | 292 26.4 |
| 運 輸 業 ， 郵 便 業 | 569 3.8 | 533 9.4 | 641 32.4 | 607 8.6 | 619 8.8 | 679 ▲2.2 | 575 8.1 | 561 10.2 | 770 27.5 | 576 5.5 | 657 14.7 | 675 18.0 | 572 0.5 | 1,247 9.3 |
| 卸 売 業 ， 小 売 業 | 1,875 13.8 | 1,679 ▲3.5 | 1,469 ▲12.7 | 2,161 19.4 | 1,682 ▲5.2 | 1,772 ▲4.6 | 2,082 10.5 | 1,571 1.0 | 1,906 ▲3.2 | 2,103 15.0 | 1,688 ▲10.0 | 1,720 2.7 | 1,962 4.6 | 3,682 3.7 |
| 金 融 業 ， 保 険 業 | 102 52.2 | 116 84.1 | 87 2.4 | 63 ▲40.0 | 86 26.5 | 81 8.0 | 61 ▲37.1 | 106 ▲17.2 | 98 14.0 | 95 0.0 | 86 ▲28.9 | 81 ▲14.7 | 122 19.6 | 203 3.0 |
| 不 動 産 業 ， 物 品 賃 借 業 | 86 ▲11.3 | 118 3.5 | 133 18.8 | 100 13.6 | 103 ▲20.8 | 158 42.3 | 134 65.4 | 103 0.0 | 119 ▲9.8 | 95 6.7 | 105 ▲7.1 | 126 ▲33.7 | 110 27.9 | 236 ▲14.5 |
| 学術研究、専門・技術サービス業 | 405 50.6 | 281 13.8 | 219 ▲27.0 | 317 12.8 | 284 26.8 | 256 4.1 | 309 ▲3.4 | 322 122.1 | 350 36.2 | 197 ▲49.9 | 297 17.4 | 288 ▲14.3 | 284 ▲29.9 | 572 ▲22.8 |
| 宿泊業、飲食サービス業 | 815 ▲24.3 | 755 ▲5.6 | 783 ▲11.0 | 823 ▲0.8 | 648 ▲31.6 | 720 ▲7.2 | 687 ▲11.4 | 619 ▲6.1 | 758 8.9 | 844 ▲5.4 | 741 ▲22.8 | 761 ▲15.9 | 696 ▲14.6 | 1,457 ▲15.3 |
| 生活関連サービス業、娯楽業 | 361 ▲23.2 | 450 9.8 | 381 ▲14.2 | 361 ▲28.2 | 451 3.4 | 441 ▲12.7 | 320 ▲25.1 | 418 ▲10.1 | 596 11.8 | 346 ▲12.6 | 473 7.0 | 535 1.5 | 389 7.8 | 924 4.1 |
| 教 育 ， 学 習 支 援 業 | 203 11.5 | 109 ▲4.4 | 176 23.9 | 90 ▲37.5 | 124 14.8 | 222 51.0 | 98 ▲37.6 | 147 7.3 | 226 6.6 | 135 ▲36.0 | 182 12.3 | 177 17.2 | 107 ▲47.3 | 284 ▲19.8 |
| 医 療 ， 福 祉 | 2,938 16.4 | 2,595 8.4 | 3,067 13.2 | 3,040 13.7 | 2,876 9.7 | 3,063 12.4 | 2,988 14.1 | 2,759 13.0 | 3,284 9.0 | 3,296 15.0 | 3,044 15.0 | 2,793 ▲5.6 | 3,200 8.9 | 5,993 1.6 |
| 医 療 業 | 1,090 17.2 | 927 ▲3.3 | 1,061 5.5 | 1,106 15.9 | 996 1.3 | 1,031 6.3 | 1,035 7.5 | 939 4.7 | 1,235 0.7 | 1,145 7.8 | 1,037 ▲0.6 | 1,041 ▲6.1 | 1,000 ▲8.3 | 2,041 ▲7.2 |
| 社会保険・社会福祉・介護事業 | 1,831 16.9 | 1,663 17.7 | 1,991 17.2 | 1,925 12.6 | 1,869 16.4 | 2,016 15.3 | 1,940 18.0 | 1,794 18.3 | 2,035 15.0 | 2,090 17.2 | 1,981 26.1 | 1,738 ▲5.5 | 2,185 19.3 | 3,923 6.9 |
| 複 合 サ ー ビ ス 事 業 | 255 ▲0.8 | 112 ▲3.4 | 108 0.9 | 130 19.3 | 109 ▲14.8 | 413 12.5 | 108 20.0 | 70 ▲1.4 | 111 ▲19.0 | 111 38.8 | 97 ▲7.6 | 134 31.4 | 280 9.8 | 414 16.0 |
| サ ー ビ ス 業 (他に分類されないもの) | 1,518 ▲14.7 | 1,618 ▲4.6 | 1,597 ▲7.3 | 1,772 2.7 | 1,657 14.6 | 1,815 ▲0.5 | 1,514 ▲5.3 | 1,592 13.8 | 1,467 ▲7.4 | 1,626 0.0 | 1,764 ▲4.2 | 1,576 6.5 | 1,837 21.0 | 3,413 13.8 |
| 公務(他に分類されるものを除く)・その他 | 190 9.2 | 140 34.6 | 132 25.7 | 138 ▲8.6 | 161 49.1 | 146 14.1 | 194 8.4 | 400 0.3 | 505 13.2 | 348 ▲25.2 | 288 10.3 | 170 20.6 | 233 22.6 | 403 21.8 |
| 合 計 | 11,426 2.2 | 10,874 4.9 | 11,169 3.3 | 12,029 7.2 | 11,232 0.7 | 12,372 3.7 | 11,321 3.9 | 10,816 6.0 | 12,716 5.4 | 12,164 3.9 | 11,719 ▲1.0 | 11,394 0.2 | 12,312 7.8 | 23,706 4.0 |

(注) 1 上段：新規求人数（原数値、パートを含む。）、下段：新規求人の対前年度比。
2 産業分類は、平成25年10月改訂の「日本標準産業分類」によるものである。

安定所別・主要産業別新規求人の動向

（平成30年5月対前年増減数）

| | 松山 | | | 今治 | | | 新居浜 | | | 西条 | | | 四国中央 | | | 八幡浜 | | | 宇和島 | | | 大洲 | | | 県計 | | |
|--------------------------|-----------|-----------|------|-----------|-----------|-----|-----------|-----------|-----|-----------|-----------|-----|-----------|-----------|-----|-----------|-----------|-----|-----------|-----------|-----|-----------|-----------|-----|-----------|-----------|------|
| | 30年 5月 | 29年 5月 | 増減 | 30年 5月 | 29年 5月 | 増減 | 30年 5月 | 29年 5月 | 増減 | 30年 5月 | 29年 5月 | 増減 | 30年 5月 | 29年 5月 | 増減 | 30年 5月 | 29年 5月 | 増減 | 30年 5月 | 29年 5月 | 増減 | 30年 5月 | 29年 5月 | 増減 | 30年 5月 | 29年 5月 | 増減 |
| 農，林，漁業 | 2 | 5 | ▲3 | 5 | 4 | 1 | 1 | 1 | 0 | 6 | 5 | 1 | 1 | 3 | ▲2 | 17 | 26 | ▲9 | 16 | 20 | ▲4 | 20 | 7 | 13 | 68 | 71 | ▲3 |
| 鉱業，砕石業， 砂利採取業 | 2 | 0 | 2 | 0 | 0 | 0 | 0 | 0 | 0 | 0 | 1 | ▲1 | 0 | 0 | 0 | 0 | 0 | 0 | 0 | 0 | 0 | 0 | 0 | 0 | 2 | 1 | 1 |
| 建設業 | 429 | 332 | 97 | 73 | 64 | 9 | 104 | 110 | ▲6 | 92 | 74 | 18 | 37 | 19 | 18 | 38 | 26 | 12 | 60 | 12 | 48 | 41 | 31 | 10 | 874 | 668 | 206 |
| 製造業 | 362 | 328 | 34 | 334 | 262 | 72 | 119 | 93 | 26 | 126 | 176 | ▲50 | 195 | 176 | 19 | 112 | 111 | 1 | 74 | 50 | 24 | 57 | 44 | 13 | 1,379 | 1,240 | 139 |
| 電気・ガス・ 熱供給・水道業 | 1 | 0 | 1 | 2 | 0 | 2 | 0 | 0 | 0 | 0 | 0 | 0 | 1 | 0 | 1 | 0 | 0 | 0 | 1 | 0 | 1 | 0 | 1 | ▲1 | 5 | 1 | 4 |
| 情報通信業 | 165 | 90 | 75 | 3 | 6 | ▲3 | 3 | 3 | 0 | 0 | 1 | ▲1 | 1 | 1 | 0 | 1 | 0 | 1 | 19 | 27 | ▲8 | 0 | 0 | 0 | 192 | 128 | 64 |
| 運輸業，郵便業 | 280 | 204 | 76 | 50 | 76 | ▲26 | 74 | 74 | 0 | 25 | 68 | ▲43 | 84 | 78 | 6 | 9 | 15 | ▲6 | 25 | 26 | ▲1 | 25 | 28 | ▲3 | 572 | 569 | 3 |
| 卸売業，小売業 | 1,154 | 972 | 182 | 100 | 161 | ▲61 | 167 | 185 | ▲18 | 157 | 133 | 24 | 99 | 89 | 10 | 96 | 98 | ▲2 | 136 | 180 | ▲44 | 53 | 57 | ▲4 | 1,962 | 1,875 | 87 |
| 金融業，保険業 | 76 | 58 | 18 | 25 | 29 | ▲4 | 1 | 6 | ▲5 | 1 | 1 | 0 | 12 | 4 | 8 | 2 | 2 | 0 | 0 | 2 | ▲2 | 5 | 0 | 5 | 122 | 102 | 20 |
| 不動産業， 物品質借業 | 66 | 44 | 22 | 20 | 15 | 5 | 12 | 14 | ▲2 | 4 | 7 | ▲3 | 0 | 2 | ▲2 | 4 | 2 | 2 | 3 | 1 | 2 | 1 | 1 | 0 | 110 | 86 | 24 |
| 学術研究，専門・ 技術サービス業 | 211 | 304 | ▲93 | 12 | 19 | ▲7 | 24 | 15 | 9 | 0 | 1 | ▲1 | 1 | 1 | 0 | 3 | 3 | 0 | 30 | 26 | 4 | 3 | 36 | ▲33 | 284 | 405 | ▲121 |
| 宿泊業， 飲食サービス業 | 297 | 452 | ▲155 | 103 | 76 | 27 | 78 | 28 | 50 | 48 | 15 | 33 | 44 | 91 | ▲47 | 34 | 54 | ▲20 | 69 | 42 | 27 | 23 | 57 | ▲34 | 696 | 815 | ▲119 |
| 生活関連サービス 業，娯楽業 | 183 | 148 | 35 | 25 | 50 | ▲25 | 78 | 55 | 23 | 27 | 13 | 14 | 8 | 19 | ▲11 | 34 | 40 | ▲6 | 19 | 10 | 9 | 15 | 26 | ▲11 | 389 | 361 | 28 |
| 教育， 学習支援業 | 72 | 163 | ▲91 | 14 | 6 | 8 | 9 | 11 | ▲2 | 8 | 19 | ▲11 | 3 | 0 | 3 | 0 | 0 | 0 | 0 | 2 | ▲2 | 1 | 2 | ▲1 | 107 | 203 | ▲96 |
| 医療，福祉 | 1,868 | 1,722 | 146 | 355 | 323 | 32 | 270 | 229 | 41 | 126 | 137 | ▲11 | 119 | 98 | 21 | 190 | 101 | 89 | 155 | 204 | ▲49 | 117 | 124 | ▲7 | 3,200 | 2,938 | 262 |
| 医療業 | 456 | 539 | ▲83 | 134 | 157 | ▲23 | 84 | 80 | 4 | 65 | 69 | ▲4 | 61 | 41 | 20 | 126 | 68 | 58 | 44 | 79 | ▲35 | 30 | 57 | ▲27 | 1,000 | 1,090 | ▲90 |
| 社会保険・社会 福祉・介護事業 | 1,397 | 1,172 | 225 | 221 | 166 | 55 | 186 | 149 | 37 | 61 | 68 | ▲7 | 58 | 57 | 1 | 64 | 33 | 31 | 111 | 119 | ▲8 | 87 | 67 | 20 | 2,185 | 1,831 | 354 |
| 複合サービス事業 | 198 | 200 | ▲2 | 10 | 8 | 2 | 2 | 2 | 0 | 44 | 15 | 29 | 6 | 2 | 4 | 2 | 5 | ▲3 | 4 | 14 | ▲10 | 14 | 9 | 5 | 280 | 255 | 25 |
| サービス業 (他に分類されないもの) | 1,317 | 1,019 | 298 | 132 | 163 | ▲31 | 116 | 133 | ▲17 | 88 | 85 | 3 | 77 | 34 | 43 | 43 | 31 | 12 | 25 | 40 | ▲15 | 39 | 13 | 26 | 1,837 | 1,518 | 319 |
| 公務(他に分類される ものを除く)・その他 | 71 | 48 | 23 | 3 | 8 | ▲5 | 21 | 14 | 7 | 30 | 18 | 12 | 32 | 31 | 1 | 21 | 32 | ▲11 | 39 | 34 | 5 | 16 | 5 | 11 | 233 | 190 | 43 |
| 合計 | 6,754 | 6,089 | 665 | 1,266 | 1,270 | ▲4 | 1,079 | 973 | 106 | 782 | 769 | 13 | 720 | 648 | 72 | 606 | 546 | 60 | 675 | 690 | ▲15 | 430 | 441 | ▲11 | 12,312 | 11,426 | 886 |

(注) パートを含む。

常用新規求職者(パートを除く)の推移(愛媛県) (離職理由別)

(単位:人、%)

| | 求職者計 | ① | | ② | | | | ③ | | |
|-----------------|---------------------------|---------------------------|----------------------------|-----------------------|-------------------------|---------------------------|----------------------|-------------------------|----------------------|-------------------------|
| | | 在職者 | 離職者 | 定年 | 事業主 都合離職者 | 自己都合 離職者 | 自営 | 無業者 | 家事 | その他 |
| 【月平均】 平成25年度 | 4,472 53,667 (▲7.8) | 1,173 14,070 (▲8.4) | 2,745 32,942 (▲13.5) | 80 960 (▲19.5) | 777 9,324 (▲21.6) | 1,821 21,852 (▲8.8) | 65 774 (▲22.4) | 555 6,655 (▲6.7) | 65 776 (▲13.1) | 490 5,879 (▲5.8) |
| 【月平均】 平成26年度 | 4,160 49,920 (▲7.0) | 1,182 14,183 (▲0.8) | 2,510 30,118 (▲8.6) | 60 722 (▲24.8) | 664 7,970 (▲14.5) | 1,723 20,677 (▲5.4) | 59 713 (▲7.9) | 468 5,619 (▲15.6) | 56 673 (▲13.3) | 412 4,946 (▲15.9) |
| 【月平均】 平成27年度 | 3,910 46,922 (▲6.0) | 1,195 14,334 (▲1.1) | 2,334 28,011 (▲7.0) | 56 672 (▲6.9) | 556 6,675 (▲16.2) | 1,660 19,923 (▲3.6) | 59 702 (▲1.5) | 381 4,577 (▲18.5) | 56 669 (▲0.6) | 326 3,908 (▲21.0) |
| 【月平均】 平成28年度 | 3,593 43,115 (▲8.1) | 1,145 13,741 (▲4.1) | 2,115 25,379 (▲9.4) | 53 631 (▲6.1) | 470 5,641 (▲15.5) | 1,543 18,512 (▲7.1) | 46 555 (▲20.9) | 333 3,995 (▲12.7) | 45 534 (▲20.2) | 288 3,461 (▲11.4) |
| 【月平均】 平成29年度 | 3,321 39,847 (▲7.6) | 1,083 12,990 (▲5.5) | 1,924 23,092 (▲9.0) | 55 655 (▲3.8) | 421 5,052 (▲10.4) | 1,410 16,915 (▲8.6) | 36 428 (▲22.9) | 314 3,765 (▲5.8) | 46 549 (▲2.8) | 268 3,216 (▲7.1) |
| 【月平均】 平成30年度 | 3,820 7,640 (▲0.3) | 1,003 2,006 (▲1.7) | 2,493 4,986 (▲0.3) | 127 254 (▲22.7) | 625 1,249 (▲0.2) | 1,697 3,393 (▲0.9) | 40 80 (▲2.4) | 324 648 (▲10.1) | 45 89 (▲20.5) | 280 559 (▲8.2) |
| 28年5月 | 3,625 (▲7.1) | 1,061 (▲2.5) | 2,237 (▲6.8) | 52 (▲18.8) | 485 (▲9.3) | 1,654 (▲5.1) | 45 (▲22.4) | 327 (▲20.4) | 46 (▲20.7) | 281 (▲20.4) |
| 6月 | 3,504 (▲13.6) | 1,082 (▲13.9) | 2,101 (▲12.4) | 33 (▲13.2) | 472 (▲22.4) | 1,538 (▲8.3) | 54 (▲23.9) | 321 (▲19.5) | 34 (▲48.5) | 287 (▲13.8) |
| 7月 | 3,337 (▲11.7) | 1,031 (▲5.3) | 2,015 (▲13.7) | 41 (▲19.6) | 412 (▲22.6) | 1,503 (▲10.9) | 57 (▲5.0) | 291 (▲18.0) | 37 (▲2.6) | 254 (▲19.9) |
| 8月 | 3,696 (▲1.3) | 1,196 (▲7.7) | 2,173 (▲0.8) | 44 (▲7.3) | 455 (▲2.6) | 1,630 (▲2.6) | 38 (▲30.9) | 327 (▲14.4) | 36 (▲41.9) | 291 (▲9.1) |
| 9月 | 3,583 (▲7.3) | 1,133 (▲0.2) | 2,123 (▲9.2) | 33 (▲31.3) | 436 (▲13.5) | 1,600 (▲7.2) | 52 (▲10.3) | 327 (▲17.0) | 41 (▲30.5) | 286 (▲14.6) |
| 10月 | 3,457 (▲10.8) | 1,039 (▲11.2) | 2,094 (▲10.7) | 47 (▲17.5) | 444 (▲19.9) | 1,561 (▲7.9) | 42 (▲23.6) | 324 (▲10.2) | 40 (▲13.0) | 284 (▲9.8) |
| 11月 | 3,163 (▲4.4) | 1,047 (▲4.2) | 1,805 (▲8.4) | 39 (▲4.9) | 399 (▲9.7) | 1,327 (▲6.9) | 38 (▲35.6) | 311 (▲7.2) | 48 (▲9.4) | 263 (▲6.7) |
| 12月 | 2,688 (▲5.5) | 940 (▲0.2) | 1,481 (▲10.1) | 26 (▲42.2) | 364 (▲4.5) | 1,055 (▲10.7) | 32 (▲15.8) | 267 (▲4.3) | 45 (▲21.6) | 222 (▲1.4) |
| 29年1月 | 3,915 (▲2.9) | 1,356 (▲0.4) | 2,224 (▲4.5) | 39 (▲0.0) | 454 (▲14.3) | 1,677 (▲1.1) | 50 (▲19.4) | 335 (▲5.4) | 45 (▲15.1) | 290 (▲3.7) |
| 2月 | 3,766 (▲9.8) | 1,531 (▲5.6) | 1,891 (▲12.6) | 37 (▲7.5) | 405 (▲6.9) | 1,400 (▲13.5) | 48 (▲26.2) | 344 (▲12.2) | 47 (▲28.8) | 297 (▲8.9) |
| 3月 | 3,806 (▲4.6) | 1,338 (▲3.3) | 2,058 (▲5.8) | 51 (▲24.4) | 389 (▲21.7) | 1,564 (▲1.3) | 49 (▲14.0) | 410 (▲3.1) | 57 (▲1.8) | 353 (▲3.8) |
| 29年4月 | 4,210 (▲8.0) | 990 (▲0.3) | 2,811 (▲11.5) | 147 (▲22.2) | 781 (▲15.7) | 1,835 (▲8.4) | 44 (▲12.0) | 409 (▲0.5) | 63 (▲8.6) | 346 (▲2.0) |
| 5月 | 3,455 (▲4.7) | 982 (▲7.4) | 2,161 (▲3.4) | 60 (▲15.4) | 470 (▲3.1) | 1,590 (▲3.9) | 38 (▲15.6) | 312 (▲4.6) | 49 (▲6.5) | 263 (▲6.4) |
| 6月 | 3,295 (▲6.0) | 1,057 (▲2.3) | 1,893 (▲9.9) | 55 (▲66.7) | 391 (▲17.2) | 1,406 (▲8.6) | 40 (▲25.9) | 345 (▲7.5) | 42 (▲23.5) | 303 (▲5.6) |
| 7月 | 3,099 (▲7.1) | 1,001 (▲2.9) | 1,815 (▲9.9) | 46 (▲12.2) | 411 (▲0.2) | 1,331 (▲11.4) | 23 (▲59.6) | 283 (▲2.7) | 39 (▲5.4) | 244 (▲3.9) |
| 8月 | 3,357 (▲9.2) | 1,130 (▲5.5) | 1,925 (▲11.4) | 35 (▲20.5) | 369 (▲18.9) | 1,483 (▲9.0) | 35 (▲7.9) | 302 (▲7.6) | 43 (▲19.4) | 259 (▲11.0) |
| 9月 | 3,279 (▲8.5) | 1,028 (▲9.3) | 1,942 (▲8.5) | 31 (▲6.1) | 354 (▲18.8) | 1,520 (▲5.0) | 32 (▲38.5) | 309 (▲5.5) | 35 (▲14.6) | 274 (▲4.2) |
| 10月 | 3,239 (▲6.3) | 1,007 (▲3.1) | 1,961 (▲6.4) | 53 (▲12.8) | 428 (▲3.6) | 1,434 (▲8.1) | 41 (▲2.4) | 271 (▲16.4) | 41 (▲2.5) | 230 (▲19.0) |
| 11月 | 2,899 (▲8.3) | 977 (▲6.7) | 1,599 (▲11.4) | 32 (▲17.9) | 338 (▲15.3) | 1,197 (▲9.8) | 30 (▲21.1) | 323 (▲3.9) | 53 (▲10.4) | 270 (▲2.7) |
| 12月 | 2,588 (▲3.7) | 894 (▲4.9) | 1,456 (▲1.7) | 44 (▲69.2) | 330 (▲9.3) | 1,055 (▲0.0) | 25 (▲21.9) | 238 (▲10.9) | 45 (▲0.0) | 193 (▲13.1) |
| 30年1月 | 3,593 (▲8.2) | 1,279 (▲5.7) | 1,995 (▲10.3) | 65 (▲66.7) | 475 (▲4.6) | 1,417 (▲15.5) | 36 (▲28.0) | 319 (▲4.8) | 47 (▲4.4) | 272 (▲6.2) |
| 2月 | 3,279 (▲12.9) | 1,302 (▲15.0) | 1,655 (▲12.5) | 39 (▲5.4) | 318 (▲21.5) | 1,254 (▲10.4) | 40 (▲16.7) | 322 (▲6.4) | 41 (▲12.8) | 281 (▲5.4) |
| 3月 | 3,554 (▲6.6) | 1,343 (▲0.4) | 1,879 (▲8.7) | 48 (▲5.9) | 387 (▲0.5) | 1,393 (▲10.9) | 44 (▲10.2) | 332 (▲19.0) | 51 (▲10.5) | 281 (▲20.4) |
| 4月 | 4,149 (▲1.4) | 986 (▲0.4) | 2,803 (▲0.3) | 196 (▲33.3) | 764 (▲2.2) | 1,796 (▲2.1) | 39 (▲11.4) | 360 (▲12.0) | 49 (▲22.2) | 311 (▲10.1) |
| 5月 | 3,491 (▲1.0) | 1,020 (▲3.9) | 2,183 (▲1.0) | 58 (▲3.3) | 485 (▲3.2) | 1,597 (▲0.4) | 41 (▲7.9) | 288 (▲7.7) | 40 (▲18.4) | 248 (▲5.7) |

(注) 月別の () 内は、前年同月比を示し、年度別の () 内は前年同期比を示す。

【資料出所】 愛媛労働局「職業安定業務統計」

正社員職業紹介状況(原数値)

愛媛労働局

| 項 目 | 平成30年 5月 | 平成29年 5月 | 前年同月比 (差) |
|---------------------------------|-------------|-------------|--------------|
| ① 月間有効求職者数 (人) (パートタイムを除く常用) | 13,832 | 14,101 | ▲ 1.9% |
| 正社員 | | | |
| ② 月間有効求人数 (人) | 14,285 | 13,487 | 5.9% |
| ③ 新規求人数 (人) | 5,238 | 4,774 | 9.7% |
| ④ 就職件数 (件) | 945 | 966 | ▲ 2.2% |
| ⑤ 有効求人倍率 (倍) (②/①) (原数値) | 1.03 | 0.96 | 0.07 p |

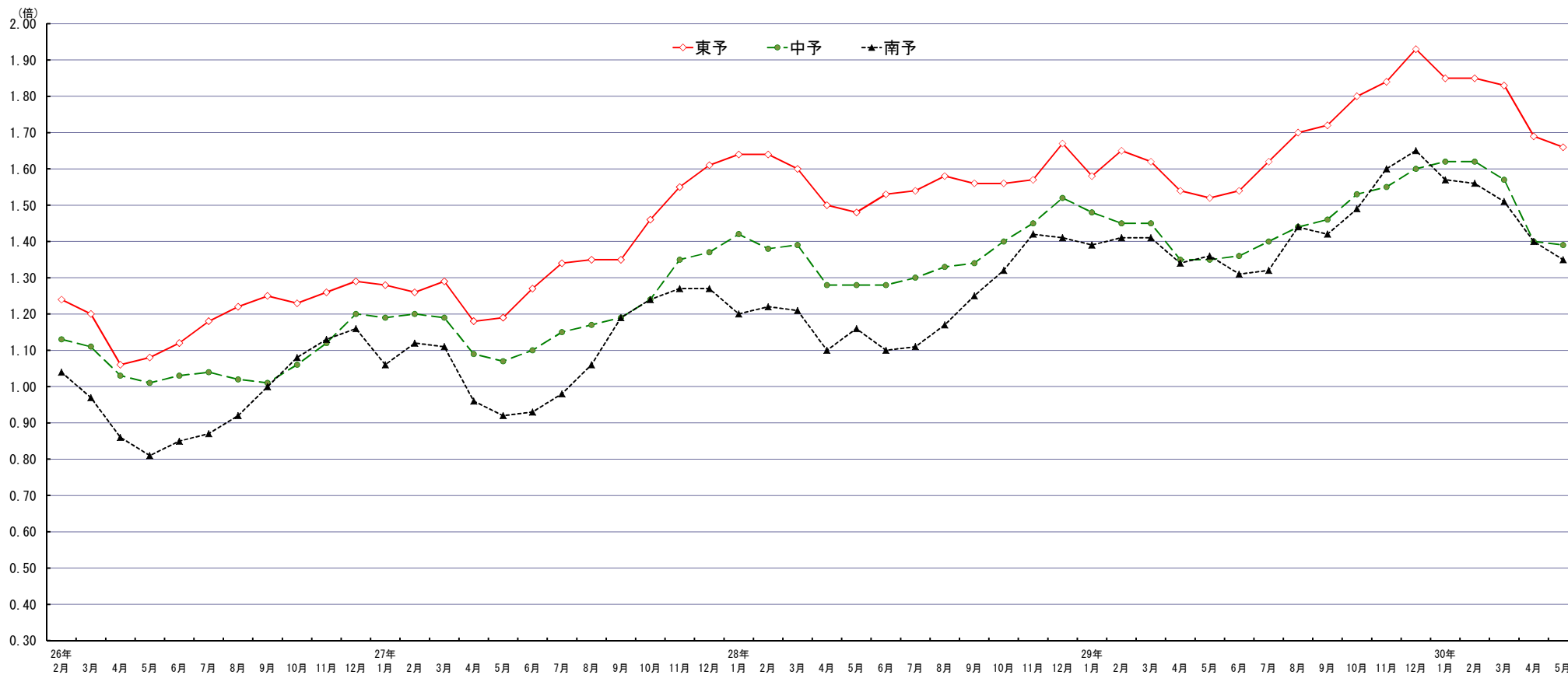
(注) 正社員の有効求人倍率は正社員の月間有効求人数をパートタイムを除く常用の月間有効求職者数で除して算出しているが、パートタイムを除く常用の月間有効求職者数には派遣労働者や契約社員を希望する者も含まれるため、厳密な意味での正社員有効求人倍率より低い値となる。

月間有効求人倍率の推移（原数値）

| | | 30年5月 | 29年5月 | 増減率（差） |
|----------------------------|----|--------|--------|---------|
| ① 月間有効 求人倍率 (③/②) | 東予 | 1.66 | 1.52 | 0.14p |
| | 中予 | 1.39 | 1.35 | 0.04p |
| | 南予 | 1.35 | 1.36 | ▲ 0.01p |
| | 県計 | 1.46 | 1.40 | 0.06p |
| ② 月間有効 求職者数 (人) | 東予 | 6,387 | 6,685 | ▲ 4.5% |
| | 中予 | 12,507 | 12,547 | ▲ 0.3% |
| | 南予 | 3,374 | 3,236 | 4.3% |
| | 県計 | 22,268 | 22,468 | ▲ 0.9% |
| ③ 月間有効 求人数 (人) | 東予 | 10,575 | 10,191 | 3.8% |
| | 中予 | 17,387 | 16,973 | 2.4% |
| | 南予 | 4,565 | 4,400 | 3.8% |
| | 県計 | 32,527 | 31,564 | 3.1% |

(注) 学卒を除き、パートタイムを含む。

地域別有効求人倍率の推移（原数値）



| | 26年 2月 | 3月 | 4月 | 5月 | 6月 | 7月 | 8月 | 9月 | 10月 | 11月 | 12月 | 27年 1月 | 2月 | 3月 | 4月 | 5月 | 6月 | 7月 | 8月 | 9月 | 10月 | 11月 | 12月 | 28年 1月 | 2月 | 3月 | 4月 | 5月 | 6月 | 7月 | 8月 | 9月 | 10月 | 11月 | 12月 | 29年 1月 | 2月 | 3月 | 4月 | 5月 | 6月 | 7月 | 8月 | 9月 | 10月 | 11月 | 12月 | 30年 1月 | 2月 | 3月 | 4月 | 5月 | |
|----|-----------|------|------|------|------|------|------|------|------|------|------|-----------|------|------|------|------|------|------|------|------|------|------|------|-----------|------|------|------|------|------|------|------|------|------|------|------|-----------|------|------|------|------|------|------|------|------|------|------|------|-----------|------|------|------|------|------|
| 東予 | 1.24 | 1.20 | 1.06 | 1.08 | 1.12 | 1.18 | 1.22 | 1.25 | 1.23 | 1.26 | 1.29 | 1.28 | 1.26 | 1.29 | 1.18 | 1.19 | 1.27 | 1.34 | 1.35 | 1.35 | 1.46 | 1.55 | 1.61 | 1.64 | 1.64 | 1.60 | 1.50 | 1.48 | 1.53 | 1.54 | 1.58 | 1.56 | 1.56 | 1.56 | 1.57 | 1.67 | 1.58 | 1.65 | 1.62 | 1.54 | 1.52 | 1.54 | 1.62 | 1.70 | 1.72 | 1.80 | 1.84 | 1.93 | 1.85 | 1.85 | 1.83 | 1.69 | 1.66 |
| 中予 | 1.13 | 1.11 | 1.03 | 1.01 | 1.03 | 1.04 | 1.02 | 1.01 | 1.06 | 1.12 | 1.20 | 1.19 | 1.20 | 1.19 | 1.09 | 1.07 | 1.10 | 1.15 | 1.17 | 1.19 | 1.24 | 1.35 | 1.37 | 1.42 | 1.38 | 1.39 | 1.28 | 1.28 | 1.28 | 1.30 | 1.33 | 1.34 | 1.40 | 1.45 | 1.52 | 1.48 | 1.45 | 1.45 | 1.35 | 1.35 | 1.36 | 1.40 | 1.44 | 1.46 | 1.53 | 1.55 | 1.60 | 1.62 | 1.62 | 1.62 | 1.57 | 1.40 | 1.39 |
| 南予 | 1.04 | 0.97 | 0.86 | 0.81 | 0.85 | 0.87 | 0.92 | 1.00 | 1.08 | 1.13 | 1.16 | 1.06 | 1.12 | 1.11 | 1.06 | 0.92 | 0.93 | 0.98 | 1.06 | 1.19 | 1.24 | 1.27 | 1.27 | 1.20 | 1.22 | 1.21 | 1.10 | 1.16 | 1.10 | 1.11 | 1.17 | 1.25 | 1.32 | 1.42 | 1.41 | 1.39 | 1.41 | 1.41 | 1.34 | 1.36 | 1.31 | 1.32 | 1.44 | 1.42 | 1.49 | 1.60 | 1.65 | 1.57 | 1.56 | 1.51 | 1.40 | 1.35 | |

一 般 職 業 紹 介 状 況

平成 30 年 5 月

愛媛労働局職業安定部職業安定課

| 年度・月 | A 新規求職申込件数 | | | | B 月間有効求職者数 | | | | C 新規求人数 | | D 月間有効求人数 | | E 就職件数 | | | | F 充足数 | | 求人倍率 (原数値) | | 求人倍率 (季節調整値) | | 就職率 | 充足率 |
|--------------|------------|---------|-----------|--------|------------|---------|-----------|---------|---------|---------|-----------|---------|--------|---------|-----------|-------|--------|-----------|---------------|-------|-----------------|---------|---------|-------|
| | 常用 | うち 保 | うち 中高年 | | 常用 | うち 保 | うち 中高年 | | 常用 | | 常用 | | 常用 | うち 保 | うち 中高年 | 常用 | | 新規 C/A | 有効 D/B | 新規 | 有効 | E/A (%) | F/C (%) | |
| 平成 29 年度 | 60,451 | 60,130 | 16,830 | 25,382 | 249,660 | 248,875 | 94,556 | 113,115 | 139,210 | 120,812 | 386,815 | 337,219 | 23,179 | 21,024 | 6,108 | 9,283 | 22,694 | 20,655 | 2.30 | 1.55 | * | * | 38.3 | 16.3 |
| 月平均 | 5,038 | 5,011 | 1,403 | 2,115 | 20,805 | 20,740 | 7,880 | 9,426 | 11,601 | 10,068 | 32,235 | 28,102 | 1,932 | 1,752 | 509 | 774 | — | — | * | * | — | — | — | — |
| 平成 29 年 5 月 | 5,545 | 5,514 | 1,658 | 2,291 | 22,468 | 22,412 | 8,226 | 10,158 | 11,426 | 9,936 | 31,564 | 27,494 | 2,089 | 1,910 | 552 | 800 | 2,026 | 1,854 | 2.06 | 1.40 | 2.29 | 1.51 | 37.7 | 17.7 |
| 平成 29 年 6 月 | 5,067 | 4,941 | 1,375 | 2,101 | 22,083 | 21,913 | 8,494 | 10,025 | 10,874 | 9,424 | 31,092 | 27,142 | 2,086 | 1,881 | 544 | 830 | 2,038 | 1,844 | 2.15 | 1.41 | 2.22 | 1.51 | 41.2 | 18.7 |
| 平成 29 年 7 月 | 4,601 | 4,544 | 1,329 | 1,932 | 21,155 | 20,959 | 8,448 | 9,602 | 11,169 | 9,751 | 30,768 | 26,960 | 1,798 | 1,644 | 477 | 726 | 1,743 | 1,605 | 2.43 | 1.45 | 2.26 | 1.52 | 39.1 | 15.6 |
| 平成 29 年 8 月 | 4,927 | 4,902 | 1,428 | 1,965 | 20,874 | 20,797 | 8,563 | 9,394 | 12,029 | 10,423 | 31,693 | 27,677 | 1,776 | 1,642 | 491 | 741 | 1,730 | 1,603 | 2.44 | 1.52 | 2.39 | 1.55 | 36.0 | 14.4 |
| 平成 29 年 9 月 | 4,992 | 4,984 | 1,332 | 2,043 | 21,001 | 20,927 | 8,310 | 9,422 | 11,232 | 9,706 | 32,151 | 28,048 | 1,976 | 1,799 | 548 | 789 | 1,929 | 1,762 | 2.25 | 1.53 | 2.23 | 1.55 | 39.6 | 17.2 |
| 平成 29 年 10 月 | 4,716 | 4,710 | 1,387 | 1,926 | 20,730 | 20,691 | 8,141 | 9,321 | 12,377 | 10,458 | 33,140 | 28,640 | 2,014 | 1,831 | 554 | 805 | 1,984 | 1,801 | 2.62 | 1.60 | 2.36 | 1.57 | 42.7 | 16.0 |
| 平成 29 年 11 月 | 4,373 | 4,364 | 1,181 | 1,732 | 19,899 | 19,873 | 7,813 | 8,925 | 11,321 | 9,897 | 32,649 | 28,220 | 1,772 | 1,571 | 535 | 699 | 1,718 | 1,533 | 2.59 | 1.64 | 2.28 | 1.56 | 40.5 | 15.2 |
| 平成 29 年 12 月 | 3,893 | 3,877 | 1,047 | 1,669 | 18,823 | 18,790 | 7,239 | 8,560 | 10,816 | 9,121 | 32,003 | 27,643 | 1,636 | 1,433 | 421 | 678 | 1,642 | 1,439 | 2.78 | 1.70 | 2.23 | 1.56 | 42.0 | 15.2 |
| 平成 30 年 1 月 | 5,365 | 5,356 | 1,429 | 2,318 | 19,481 | 19,455 | 7,282 | 8,934 | 12,716 | 11,092 | 32,734 | 28,672 | 1,598 | 1,428 | 404 | 629 | 1,586 | 1,425 | 2.37 | 1.68 | 2.40 | 1.58 | 29.8 | 12.5 |
| 平成 30 年 2 月 | 4,893 | 4,884 | 1,188 | 2,095 | 19,949 | 19,923 | 7,127 | 9,217 | 12,164 | 10,668 | 33,508 | 29,397 | 1,915 | 1,743 | 520 | 774 | 1,854 | 1,696 | 2.49 | 1.68 | 2.45 | 1.62 | 39.1 | 15.2 |
| 平成 30 年 3 月 | 5,305 | 5,295 | 1,250 | 2,233 | 20,706 | 20,677 | 7,153 | 9,477 | 11,719 | 10,379 | 33,926 | 29,928 | 2,407 | 2,203 | 596 | 1,023 | 2,371 | 2,181 | 2.21 | 1.64 | 2.39 | 1.60 | 45.4 | 20.2 |
| 平成 30 年 4 月 | 6,754 | 6,742 | 2,294 | 3,345 | 21,882 | 21,848 | 7,756 | 10,425 | 11,394 | 9,990 | 32,423 | 28,694 | 2,142 | 1,972 | 515 | 858 | 2,066 | 1,912 | 1.69 | 1.48 | 2.24 | 1.57 | 31.7 | 18.1 |
| 平成 30 年 5 月 | 5,597 | 5,547 | 1,653 | 2,528 | 22,268 | 22,196 | 8,256 | 10,647 | 12,312 | 10,455 | 32,527 | 28,509 | 2,061 | 1,890 | 524 | 852 | 2,019 | 1,864 | 2.20 | 1.46 | 2.39 | 1.56 | 36.8 | 16.4 |
| 前年同月比 | 0.9 | 0.6 | ▲0.3 | 10.3 | ▲0.9 | ▲1.0 | 0.4 | 4.8 | 7.8 | 5.2 | 3.1 | 3.7 | ▲1.3 | ▲1.0 | ▲5.1 | 6.5 | ▲0.3 | 0.5 | 0.14p | 0.06p | 0.15 | ▲0.01 | ▲0.9p | ▲1.3p |

(注)・求人倍率(季節調整値)の前年同月比の数値は、前月比の数値である。

(公共職業安定所別)

| 中予 | 東予 | 南予 | 松山 | 今治 | 新居浜 | 西条 | 四国中央 | 八幡浜 | 宇和島 | 大洲 | 求人倍率(原数値) | 求人倍率(季節調整値) | 就職率 | 充足率 | | | | | | | | | | | |
|----|----|----|--------------|--------------|--------------|--------------|----------------|----------------|---------------|--------------|---------------|--------------|---------------|---------------|--------------|-------------|-------------|-------------|--------------|--------------|----------------|----------------|---|---------------|---------------|
| | | | 1.5 2,919 | 1.5 2,914 | 0.3 965 | 7.4 1,214 | ▲0.3 12,507 | ▲0.3 12,494 | ▲1.1 4,415 | 4.9 5,680 | 10.9 6,754 | 4.8 5,382 | 2.4 17,387 | 2.8 14,725 | ▲1.4 864 | ▲3.2 775 | ▲6.8 220 | 5.6 357 | ▲0.6 925 | ▲1.2 834 | 0.19p 2.31 | 0.04p 1.39 | * | ▲0.9p 29.6 | ▲1.6p 13.7 |
| | | | 1.9 589 | 2.3 587 | 21.0 167 | 10.5 285 | 4.6 2,258 | 4.6 2,252 | 11.4 939 | 6.0 1,109 | ▲0.3 1,266 | 3.8 1,137 | ▲2.3 3,429 | ▲0.7 3,145 | 0.8 238 | 3.1 231 | ▲1.4 68 | 15.1 107 | ▲7.0 225 | ▲3.5 218 | ▲0.05p 2.15 | ▲0.10p 1.52 | * | ▲0.4p 40.4 | ▲1.3p 17.8 |
| | | | ▲13.7 427 | ▲13.6 427 | ▲18.9 103 | 9.8 212 | ▲12.9 1,623 | ▲12.9 1,622 | ▲5.5 615 | ▲0.4 801 | 10.9 1,079 | 17.9 993 | 9.8 2,961 | 14.2 2,588 | ▲15.4 176 | ▲8.7 158 | ▲24.6 43 | 10.8 82 | ▲5.4 174 | 5.3 158 | 0.56p 2.53 | 0.37p 1.82 | * | ▲0.8p 41.2 | ▲2.8p 16.1 |
| | | | ▲4.8 414 | ▲5.7 410 | ▲4.9 97 | ▲4.6 188 | ▲6.8 1,412 | ▲6.8 1,407 | ▲7.5 546 | ▲4.8 670 | 1.7 782 | 3.7 697 | 2.1 2,254 | 3.9 1,961 | ▲8.0 161 | 0.0 151 | 6.3 51 | ▲15.5 60 | ▲6.2 136 | ▲2.3 130 | 0.12p 1.89 | 0.14p 1.60 | * | ▲1.3p 38.9 | ▲1.5p 17.4 |
| | | | 0.7 307 | 0.0 305 | ▲8.4 76 | 20.4 136 | ▲4.7 1,094 | ▲4.7 1,092 | ▲2.1 426 | 0.9 540 | 11.1 720 | 5.2 646 | 8.6 1,931 | 5.4 1,782 | ▲1.2 163 | ▲8.9 144 | ▲21.3 37 | ▲26.7 44 | 20.4 165 | 11.4 147 | 0.23p 2.35 | 0.22p 1.77 | * | ▲1.0p 53.1 | 1.8p 22.9 |
| | | | 3.2 293 | ▲2.6 260 | ▲13.8 81 | 16.9 180 | ▲3.8 979 | ▲5.5 944 | ▲3.4 400 | 2.4 590 | 11.0 606 | 11.0 587 | 11.4 1,459 | 10.7 1,413 | 3.9 133 | ▲1.6 123 | 16.7 35 | 17.5 67 | 16.7 133 | 12.4 127 | 0.15p 2.07 | 0.20p 1.49 | * | 0.3p 45.4 | 1.0p 21.9 |
| | | | 10.6 386 | 11.0 385 | 8.3 104 | 20.5 188 | 4.3 1,452 | 4.3 1,448 | 13.0 608 | 11.9 781 | ▲2.2 675 | ▲1.3 626 | ▲1.2 1,927 | 0.5 1,847 | ▲5.3 178 | ▲2.8 172 | ▲9.3 39 | 16.4 78 | ▲11.6 153 | ▲10.8 149 | ▲0.23p 1.75 | ▲0.07p 1.33 | * | ▲7.8p 46.1 | ▲2.4p 22.7 |
| | | | 17.0 262 | 17.7 259 | 7.1 60 | 38.9 125 | 14.2 943 | 14.0 937 | 6.2 307 | 25.3 476 | ▲2.5 430 | ▲7.0 387 | 3.4 1,179 | 0.8 1,048 | 31.0 148 | 34.7 136 | 40.9 31 | 42.5 57 | 8.0 108 | 13.5 101 | ▲0.33p 1.64 | ▲0.13p 1.25 | * | 6.1p 56.5 | 2.4p 25.1 |

(注)・公共職業安定所別上段は対前年同月比、下段は原数値である。・新規学卒を除きパートタイムを含む。

一般職業紹介状況（全数）

平成30年5月

| 項目 年月 | 月間有効求職者 | | 月間有効求人数 | | 有効求人倍率 | | 新規求職者数 | | 新規求人数 | | 新規求人倍率 | | 就職件数 |
|----------|------------|------------------|------------|------------------|-----------|------|------------|------------------|------------|------------------|-----------|------|------------------|
| | 季調値 対前月 | 原数値 対前年 同月 | 季調値 対前月 | 原数値 対前年 同月 | 季節 調整値 | 原数値 | 季調値 対前月 | 原数値 対前年 同月 | 季調値 対前月 | 原数値 対前年 同月 | 季節 調整値 | 原数値 | 原数値 対前年 同月 |
| | 増減率 | 増減率 | 増減率 | 増減率 | | | 増減率 | 増減率 | 増減率 | 増減率 | | | 増減率 |
| | % | % | % | % | 倍 | 倍 | % | % | % | % | 倍 | 倍 | % |
| 平成23年 | — | ▲ 5.6 | — | 16.0 | — | 0.75 | — | ▲ 5.3 | — | 10.7 | — | 1.17 | ▲ 1.3 |
| 平成24年 | — | 0.1 | — | 7.5 | — | 0.80 | — | ▲ 2.8 | — | 7.0 | — | 1.28 | ▲ 0.7 |
| 平成25年 | — | ▲ 5.4 | — | 12.8 | — | 0.96 | — | ▲ 5.7 | — | 9.8 | — | 1.50 | ▲ 2.1 |
| 平成26年 | — | ▲ 7.0 | — | 6.3 | — | 1.10 | — | ▲ 5.7 | — | 3.8 | — | 1.65 | ▲ 2.7 |
| 平成27年 | — | ▲ 6.4 | — | 4.0 | — | 1.22 | — | ▲ 5.6 | — | 3.9 | — | 1.81 | ▲ 5.4 |
| 平成28年 | — | ▲ 5.7 | — | 8.6 | — | 1.40 | — | ▲ 7.3 | — | 6.7 | — | 2.09 | ▲ 6.0 |
| 平成29年 | — | ▲ 3.6 | — | 3.7 | — | 1.51 | — | ▲ 4.5 | — | 2.4 | — | 2.24 | ▲ 3.8 |
| 平成23年度 | — | ▲ 5.4 | — | 9.9 | — | 0.76 | — | ▲ 6.8 | — | 6.2 | — | 1.20 | ▲ 3.1 |
| 平成24年度 | — | 0.2 | — | 10.1 | — | 0.83 | — | ▲ 1.9 | — | 7.9 | — | 1.32 | ▲ 0.1 |
| 平成25年度 | — | ▲ 6.5 | — | 12.7 | — | 1.00 | — | ▲ 5.9 | — | 10.8 | — | 1.56 | ▲ 1.0 |
| 平成26年度 | — | ▲ 6.9 | — | 2.8 | — | 1.11 | — | ▲ 6.1 | — | 1.3 | — | 1.68 | ▲ 4.2 |
| 平成27年度 | — | ▲ 5.9 | — | 8.1 | — | 1.27 | — | ▲ 5.5 | — | 6.9 | — | 1.90 | ▲ 4.7 |
| 平成28年度 | — | ▲ 5.4 | — | 5.3 | — | 1.42 | — | ▲ 6.6 | — | 3.5 | — | 2.10 | ▲ 6.3 |
| 平成29年度 | — | ▲ 4.1 | — | 4.8 | — | 1.55 | — | ▲ 5.7 | — | 3.3 | — | 2.30 | ▲ 5.8 |
| 《平成27年度》 | | | | | | | | | | | | | |
| 27年 5月 | ▲ 0.1 | ▲ 8.1 | 0.8 | ▲ 1.1 | 1.18 | 1.08 | 0.1 | ▲ 10.0 | ▲ 4.3 | ▲ 10.3 | 1.69 | 1.59 | ▲ 12.5 |
| 6月 | 0.1 | ▲ 5.9 | 2.5 | 2.5 | 1.21 | 1.12 | ▲ 2.1 | ▲ 3.1 | 9.3 | 6.8 | 1.88 | 1.80 | ▲ 0.4 |
| 7月 | ▲ 0.5 | ▲ 7.2 | 1.2 | 3.6 | 1.23 | 1.18 | ▲ 0.9 | ▲ 8.3 | ▲ 2.0 | 3.6 | 1.86 | 1.97 | ▲ 5.5 |
| 8月 | ▲ 0.4 | ▲ 6.7 | ▲ 0.3 | 5.1 | 1.23 | 1.21 | ▲ 1.0 | ▲ 5.9 | ▲ 5.6 | 0.9 | 1.77 | 1.83 | ▲ 0.7 |
| 9月 | ▲ 0.7 | ▲ 7.5 | 1.5 | 5.9 | 1.26 | 1.24 | ▲ 0.1 | ▲ 10.0 | 8.9 | 7.8 | 1.93 | 1.93 | ▲ 13.8 |
| 10月 | ▲ 0.2 | ▲ 6.3 | 1.6 | 9.4 | 1.28 | 1.31 | 2.0 | ▲ 6.2 | 3.3 | 11.4 | 1.96 | 2.20 | ▲ 8.4 |
| 11月 | 0.4 | ▲ 4.6 | 3.1 | 14.8 | 1.32 | 1.40 | 1.0 | 2.7 | ▲ 1.1 | 15.7 | 1.92 | 2.21 | ▲ 1.4 |
| 12月 | ▲ 1.3 | ▲ 2.6 | ▲ 1.3 | 14.0 | 1.32 | 1.43 | ▲ 4.0 | 2.5 | ▲ 6.0 | 9.4 | 1.88 | 2.24 | ▲ 0.6 |
| 28年 1月 | ▲ 1.2 | ▲ 5.2 | 1.6 | 14.9 | 1.35 | 1.45 | ▲ 6.4 | ▲ 13.3 | 10.0 | 14.8 | 2.20 | 2.23 | ▲ 5.7 |
| 2月 | 0.7 | ▲ 3.7 | 1.1 | 14.4 | 1.36 | 1.44 | 9.4 | 0.7 | ▲ 1.4 | 14.2 | 1.98 | 2.00 | 3.4 |
| 3月 | ▲ 2.0 | ▲ 4.4 | 0.1 | 12.8 | 1.39 | 1.42 | ▲ 9.9 | ▲ 5.0 | ▲ 7.3 | 6.4 | 2.04 | 1.91 | ▲ 2.1 |
| 《平成28年度》 | | | | | | | | | | | | | |
| 28年 4月 | ▲ 0.5 | ▲ 6.2 | 0.2 | 12.3 | 1.40 | 1.32 | 1.6 | ▲ 13.7 | 7.3 | 8.5 | 2.16 | 1.62 | ▲ 8.3 |
| 5月 | ▲ 1.9 | ▲ 7.0 | 0.4 | 13.8 | 1.43 | 1.32 | 0.9 | ▲ 4.4 | 1.9 | 19.3 | 2.18 | 1.98 | ▲ 5.7 |
| 6月 | ▲ 0.3 | ▲ 8.3 | ▲ 1.1 | 8.5 | 1.42 | 1.33 | 0.5 | ▲ 10.3 | ▲ 9.3 | ▲ 4.2 | 1.96 | 1.93 | ▲ 15.7 |
| 7月 | 0.3 | ▲ 8.0 | ▲ 0.9 | 4.5 | 1.40 | 1.34 | ▲ 0.1 | ▲ 13.4 | 5.9 | ▲ 0.5 | 2.08 | 2.26 | ▲ 17.5 |
| 8月 | 0.6 | ▲ 5.6 | 1.0 | 8.1 | 1.41 | 1.38 | 1.3 | 0.7 | 1.3 | 17.5 | 2.08 | 2.14 | ▲ 0.8 |
| 9月 | 0.0 | ▲ 4.8 | 0.4 | 7.1 | 1.41 | 1.39 | ▲ 1.9 | ▲ 5.9 | ▲ 0.9 | 2.1 | 2.11 | 2.09 | ▲ 3.8 |
| 10月 | 0.2 | ▲ 5.7 | ▲ 0.1 | 3.8 | 1.41 | 1.44 | 0.8 | ▲ 11.1 | ▲ 1.5 | ▲ 5.5 | 2.06 | 2.34 | ▲ 3.3 |
| 11月 | ▲ 0.2 | ▲ 4.5 | 0.2 | 1.3 | 1.41 | 1.48 | ▲ 0.1 | ▲ 2.0 | 1.8 | 4.0 | 2.10 | 2.35 | ▲ 3.8 |
| 12月 | ▲ 0.2 | ▲ 4.4 | 0.5 | 3.4 | 1.42 | 1.55 | 0.5 | ▲ 5.0 | 0.3 | 8.7 | 2.09 | 2.57 | ▲ 7.6 |
| 29年 1月 | 1.2 | ▲ 1.4 | 0.1 | 1.8 | 1.41 | 1.50 | ▲ 2.8 | 0.5 | ▲ 2.2 | ▲ 5.4 | 2.11 | 2.10 | ▲ 3.8 |
| 2月 | ▲ 2.2 | ▲ 4.2 | ▲ 0.3 | 0.3 | 1.43 | 1.50 | ▲ 0.1 | ▲ 8.7 | 0.0 | ▲ 2.7 | 2.11 | 2.14 | ▲ 7.8 |
| 3月 | ▲ 0.5 | ▲ 3.3 | 1.0 | 1.6 | 1.46 | 1.50 | 0.0 | ▲ 1.5 | 4.3 | 7.7 | 2.20 | 2.09 | 2.9 |
| 《平成29年度》 | | | | | | | | | | | | | |
| 29年 4月 | ▲ 1.4 | ▲ 4.7 | 0.7 | 1.7 | 1.49 | 1.40 | ▲ 1.8 | ▲ 5.6 | ▲ 2.2 | ▲ 2.1 | 2.19 | 1.68 | ▲ 9.1 |
| 5月 | ▲ 0.5 | ▲ 2.4 | 0.9 | 3.5 | 1.51 | 1.40 | ▲ 3.1 | ▲ 1.8 | 1.2 | 2.2 | 2.29 | 2.06 | ▲ 2.8 |
| 6月 | ▲ 0.2 | ▲ 2.8 | ▲ 0.1 | 3.0 | 1.51 | 1.41 | 1.5 | ▲ 5.7 | ▲ 1.4 | 4.9 | 2.22 | 2.15 | 0.3 |
| 7月 | 0.1 | ▲ 3.0 | 0.7 | 5.2 | 1.52 | 1.45 | 0.8 | ▲ 3.6 | 2.4 | 3.3 | 2.26 | 2.43 | ▲ 0.8 |
| 8月 | ▲ 0.6 | ▲ 4.0 | 1.4 | 5.6 | 1.55 | 1.52 | ▲ 0.1 | ▲ 6.1 | 5.8 | 7.4 | 2.39 | 2.44 | ▲ 7.2 |
| 9月 | 0.0 | ▲ 4.4 | ▲ 0.1 | 5.1 | 1.55 | 1.53 | ▲ 0.6 | ▲ 6.3 | ▲ 7.4 | 0.7 | 2.23 | 2.25 | ▲ 2.4 |
| 10月 | ▲ 1.1 | ▲ 4.9 | 0.5 | 5.7 | 1.57 | 1.60 | ▲ 4.0 | ▲ 6.3 | 1.7 | 5.2 | 2.36 | 2.62 | ▲ 3.9 |
| 11月 | 0.7 | ▲ 5.0 | ▲ 0.3 | 5.1 | 1.56 | 1.64 | 5.3 | ▲ 5.8 | 1.5 | 3.9 | 2.28 | 2.59 | ▲ 9.1 |
| 12月 | 0.8 | ▲ 3.5 | 1.1 | 6.1 | 1.56 | 1.70 | 4.5 | ▲ 2.0 | 2.6 | 6.0 | 2.23 | 2.78 | ▲ 2.7 |
| 30年 1月 | ▲ 0.3 | ▲ 4.7 | 1.3 | 6.9 | 1.58 | 1.68 | ▲ 11.2 | ▲ 6.8 | ▲ 4.4 | 5.4 | 2.40 | 2.37 | ▲ 6.7 |
| 2月 | ▲ 2.0 | ▲ 4.9 | 0.1 | 6.2 | 1.62 | 1.68 | 0.7 | ▲ 10.7 | 2.9 | 3.9 | 2.45 | 2.49 | ▲ 10.2 |
| 3月 | ▲ 0.8 | ▲ 4.9 | ▲ 1.7 | 4.1 | 1.60 | 1.64 | 2.1 | ▲ 6.5 | ▲ 0.4 | ▲ 1.0 | 2.39 | 2.21 | ▲ 12.1 |
| 《平成30年度》 | | | | | | | | | | | | | |
| 4月 | 0.9 | ▲ 2.7 | ▲ 1.0 | 2.6 | 1.57 | 1.48 | 4.0 | ▲ 0.3 | ▲ 2.9 | 0.2 | 2.24 | 1.69 | 1.4 |
| 5月 | 1.5 | ▲ 0.9 | 0.7 | 3.1 | 1.56 | 1.46 | ▲ 1.0 | 0.9 | 5.7 | 7.8 | 2.39 | 2.20 | ▲ 1.3 |

(注) 1 新規学卒者を除きパートタイムを含む
 2 平成29年12月以前の数値は新季節指数により改訂されている。

平成30年度 マッチング機能に関する業務実績(安定所別)

平成30年4月～30年5月

愛媛労働局

| 主要指標 | 就職件数 (常用) | 充足件数 (常用、受理地ベース) | 雇用保険受給者の 早期再就職件数 |
|------|--------------|---------------------|---------------------|
| 松 山 | 1,678 | 1,750 | — |
| 今 治 | 462 | 431 | — |
| 八幡浜 | 241 | 248 | — |
| 宇和島 | 327 | 290 | — |
| 新居浜 | 318 | 319 | — |
| 西 条 | 295 | 257 | — |
| 四国中央 | 282 | 284 | — |
| 大 洲 | 259 | 197 | — |
| 合 計 | 3,862 | 3,776 | — |

有効求人倍率の推移（季節調整値）

（新規学卒者を除きパートタイムを含む）

愛媛労働局

| | 1月 | 2月 | 3月 | 4月 | 5月 | 6月 | 7月 | 8月 | 9月 | 10月 | 11月 | 12月 | 年計 | 年度計 |
|--------|------|------|------|------|------|------|------|------|------|------|------|------|------|------|
| 昭和 38年 | 0.19 | 0.28 | 0.29 | 0.31 | 0.31 | 0.31 | 0.35 | 0.31 | 0.29 | 0.34 | 0.33 | 0.32 | 0.31 | 0.32 |
| 39年 | 0.33 | 0.33 | 0.31 | 0.36 | 0.37 | 0.36 | 0.35 | 0.35 | 0.33 | 0.34 | 0.33 | 0.34 | 0.34 | 0.34 |
| 40年 | 0.32 | 0.32 | 0.30 | 0.28 | 0.28 | 0.28 | 0.28 | 0.29 | 0.28 | 0.29 | 0.30 | 0.28 | 0.29 | 0.29 |
| 41年 | 0.29 | 0.29 | 0.30 | 0.32 | 0.33 | 0.33 | 0.35 | 0.37 | 0.38 | 0.38 | 0.36 | 0.38 | 0.34 | 0.37 |
| 42年 | 0.41 | 0.41 | 0.45 | 0.45 | 0.47 | 0.49 | 0.50 | 0.51 | 0.47 | 0.51 | 0.53 | 0.55 | 0.48 | 0.51 |
| 43年 | 0.59 | 0.56 | 0.53 | 0.53 | 0.55 | 0.59 | 0.58 | 0.58 | 0.58 | 0.58 | 0.60 | 0.58 | 0.58 | 0.59 |
| 44年 | 0.59 | 0.63 | 0.67 | 0.66 | 0.67 | 0.67 | 0.63 | 0.67 | 0.68 | 0.66 | 0.69 | 0.67 | 0.66 | 0.69 |
| 45年 | 0.74 | 0.78 | 0.78 | 0.84 | 0.76 | 0.75 | 0.84 | 0.79 | 0.88 | 0.92 | 0.92 | 0.91 | 0.83 | 0.85 |
| 46年 | 0.88 | 0.84 | 0.81 | 0.77 | 0.80 | 0.77 | 0.76 | 0.73 | 0.73 | 0.73 | 0.72 | 0.72 | 0.77 | 0.73 |
| 47年 | 0.66 | 0.66 | 0.67 | 0.68 | 0.70 | 0.70 | 0.72 | 0.77 | 0.74 | 0.83 | 0.87 | 0.97 | 0.76 | 0.84 |
| 48年 | 0.95 | 1.02 | 1.10 | 1.13 | 1.12 | 1.19 | 1.14 | 1.18 | 1.20 | 1.24 | 1.20 | 1.16 | 1.15 | 1.17 |
| 49年 | 1.16 | 1.10 | 1.05 | 1.03 | 1.00 | 0.96 | 0.92 | 0.85 | 0.78 | 0.76 | 0.69 | 0.65 | 0.90 | 0.77 |
| 50年 | 0.63 | 0.61 | 0.57 | 0.57 | 0.55 | 0.52 | 0.54 | 0.54 | 0.55 | 0.55 | 0.55 | 0.56 | 0.56 | 0.56 |
| 51年 | 0.59 | 0.60 | 0.61 | 0.62 | 0.63 | 0.57 | 0.58 | 0.59 | 0.56 | 0.54 | 0.51 | 0.50 | 0.57 | 0.55 |
| 52年 | 0.51 | 0.50 | 0.51 | 0.50 | 0.48 | 0.49 | 0.48 | 0.46 | 0.51 | 0.47 | 0.46 | 0.42 | 0.49 | 0.47 |
| 53年 | 0.43 | 0.44 | 0.43 | 0.44 | 0.45 | 0.46 | 0.48 | 0.46 | 0.48 | 0.48 | 0.50 | 0.48 | 0.46 | 0.49 |
| 54年 | 0.53 | 0.54 | 0.54 | 0.56 | 0.57 | 0.57 | 0.57 | 0.60 | 0.62 | 0.64 | 0.67 | 0.67 | 0.59 | 0.62 |
| 55年 | 0.66 | 0.66 | 0.70 | 0.72 | 0.69 | 0.69 | 0.66 | 0.66 | 0.63 | 0.63 | 0.61 | 0.62 | 0.66 | 0.65 |
| 56年 | 0.62 | 0.63 | 0.62 | 0.62 | 0.61 | 0.62 | 0.64 | 0.62 | 0.60 | 0.60 | 0.58 | 0.60 | 0.61 | 0.60 |
| 57年 | 0.58 | 0.58 | 0.54 | 0.55 | 0.57 | 0.56 | 0.57 | 0.56 | 0.57 | 0.56 | 0.56 | 0.55 | 0.56 | 0.56 |
| 58年 | 0.56 | 0.55 | 0.57 | 0.58 | 0.58 | 0.57 | 0.58 | 0.59 | 0.59 | 0.60 | 0.63 | 0.59 | 0.58 | 0.60 |
| 59年 | 0.61 | 0.62 | 0.62 | 0.60 | 0.61 | 0.62 | 0.60 | 0.63 | 0.65 | 0.64 | 0.65 | 0.66 | 0.63 | 0.64 |
| 60年 | 0.67 | 0.68 | 0.68 | 0.68 | 0.66 | 0.67 | 0.66 | 0.65 | 0.66 | 0.64 | 0.61 | 0.63 | 0.66 | 0.65 |
| 61年 | 0.64 | 0.64 | 0.64 | 0.62 | 0.62 | 0.65 | 0.62 | 0.62 | 0.60 | 0.63 | 0.61 | 0.59 | 0.62 | 0.61 |
| 62年 | 0.58 | 0.59 | 0.59 | 0.60 | 0.60 | 0.63 | 0.68 | 0.68 | 0.74 | 0.77 | 0.79 | 0.82 | 0.67 | 0.73 |
| 63年 | 0.84 | 0.86 | 0.87 | 0.94 | 0.96 | 0.96 | 0.95 | 0.98 | 0.96 | 0.98 | 1.01 | 1.02 | 0.95 | 0.99 |
| 平成 元年 | 1.04 | 1.03 | 1.08 | 1.07 | 1.11 | 1.11 | 1.07 | 1.10 | 1.11 | 1.13 | 1.13 | 1.17 | 1.09 | 1.14 |
| 2年 | 1.23 | 1.26 | 1.26 | 1.23 | 1.22 | 1.23 | 1.26 | 1.24 | 1.25 | 1.25 | 1.29 | 1.28 | 1.25 | 1.26 |
| 3年 | 1.29 | 1.31 | 1.34 | 1.34 | 1.35 | 1.38 | 1.36 | 1.30 | 1.30 | 1.29 | 1.30 | 1.27 | 1.32 | 1.31 |
| 4年 | 1.27 | 1.26 | 1.28 | 1.23 | 1.21 | 1.16 | 1.15 | 1.14 | 1.15 | 1.13 | 1.09 | 1.05 | 1.18 | 1.12 |
| 5年 | 1.05 | 1.04 | 1.02 | 0.98 | 0.96 | 0.95 | 0.93 | 0.94 | 0.89 | 0.87 | 0.84 | 0.84 | 0.94 | 0.89 |
| 6年 | 0.84 | 0.84 | 0.84 | 0.85 | 0.87 | 0.86 | 0.87 | 0.91 | 0.90 | 0.87 | 0.85 | 0.88 | 0.86 | 0.87 |
| 7年 | 0.87 | 0.87 | 0.85 | 0.84 | 0.82 | 0.83 | 0.82 | 0.84 | 0.84 | 0.85 | 0.85 | 0.86 | 0.84 | 0.84 |
| 8年 | 0.84 | 0.83 | 0.84 | 0.87 | 0.89 | 0.91 | 0.92 | 0.89 | 0.88 | 0.88 | 0.89 | 0.89 | 0.88 | 0.89 |
| 9年 | 0.91 | 0.90 | 0.90 | 0.89 | 0.92 | 0.93 | 0.93 | 0.91 | 0.92 | 0.91 | 0.91 | 0.87 | 0.91 | 0.88 |
| 10年 | 0.84 | 0.82 | 0.77 | 0.76 | 0.73 | 0.71 | 0.70 | 0.70 | 0.70 | 0.70 | 0.69 | 0.69 | 0.73 | 0.70 |
| 11年 | 0.68 | 0.67 | 0.67 | 0.65 | 0.65 | 0.64 | 0.63 | 0.62 | 0.62 | 0.63 | 0.64 | 0.64 | 0.64 | 0.64 |
| 12年 | 0.64 | 0.64 | 0.65 | 0.67 | 0.67 | 0.66 | 0.68 | 0.68 | 0.67 | 0.66 | 0.66 | 0.66 | 0.66 | 0.67 |
| 13年 | 0.67 | 0.67 | 0.68 | 0.68 | 0.68 | 0.69 | 0.67 | 0.67 | 0.66 | 0.64 | 0.62 | 0.59 | 0.66 | 0.65 |
| 14年 | 0.61 | 0.63 | 0.65 | 0.63 | 0.62 | 0.62 | 0.62 | 0.62 | 0.63 | 0.63 | 0.64 | 0.63 | 0.63 | 0.63 |
| 15年 | 0.62 | 0.61 | 0.61 | 0.62 | 0.62 | 0.62 | 0.63 | 0.65 | 0.67 | 0.71 | 0.70 | 0.71 | 0.65 | 0.68 |
| 16年 | 0.74 | 0.73 | 0.73 | 0.72 | 0.74 | 0.77 | 0.77 | 0.76 | 0.76 | 0.77 | 0.79 | 0.79 | 0.75 | 0.77 |
| 17年 | 0.80 | 0.81 | 0.83 | 0.81 | 0.81 | 0.81 | 0.83 | 0.85 | 0.87 | 0.86 | 0.86 | 0.88 | 0.83 | 0.86 |
| 18年 | 0.90 | 0.89 | 0.89 | 0.90 | 0.90 | 0.90 | 0.89 | 0.87 | 0.87 | 0.88 | 0.87 | 0.88 | 0.89 | 0.88 |
| 19年 | 0.88 | 0.89 | 0.89 | 0.89 | 0.90 | 0.88 | 0.87 | 0.87 | 0.85 | 0.84 | 0.85 | 0.86 | 0.87 | 0.87 |
| 20年 | 0.89 | 0.86 | 0.89 | 0.89 | 0.88 | 0.87 | 0.86 | 0.85 | 0.81 | 0.79 | 0.78 | 0.76 | 0.85 | 0.78 |
| 21年 | 0.67 | 0.62 | 0.58 | 0.54 | 0.52 | 0.53 | 0.52 | 0.52 | 0.53 | 0.53 | 0.54 | 0.53 | 0.55 | 0.54 |
| 22年 | 0.54 | 0.55 | 0.56 | 0.59 | 0.57 | 0.57 | 0.61 | 0.61 | 0.65 | 0.67 | 0.68 | 0.71 | 0.61 | 0.65 |
| 23年 | 0.72 | 0.73 | 0.73 | 0.75 | 0.75 | 0.74 | 0.75 | 0.76 | 0.76 | 0.76 | 0.76 | 0.75 | 0.75 | 0.76 |
| 24年 | 0.76 | 0.76 | 0.78 | 0.77 | 0.78 | 0.79 | 0.80 | 0.82 | 0.82 | 0.83 | 0.85 | 0.87 | 0.80 | 0.83 |
| 25年 | 0.88 | 0.90 | 0.90 | 0.91 | 0.93 | 0.95 | 0.97 | 0.97 | 0.98 | 1.02 | 1.04 | 1.08 | 0.96 | 1.00 |
| 26年 | 1.07 | 1.07 | 1.08 | 1.08 | 1.10 | 1.11 | 1.12 | 1.10 | 1.10 | 1.09 | 1.10 | 1.11 | 1.10 | 1.11 |
| 27年 | 1.11 | 1.15 | 1.17 | 1.17 | 1.18 | 1.21 | 1.23 | 1.23 | 1.26 | 1.28 | 1.32 | 1.32 | 1.22 | 1.27 |
| 28年 | 1.35 | 1.36 | 1.39 | 1.40 | 1.43 | 1.42 | 1.40 | 1.41 | 1.41 | 1.41 | 1.41 | 1.42 | 1.40 | 1.42 |
| 29年 | 1.41 | 1.43 | 1.46 | 1.49 | 1.51 | 1.51 | 1.52 | 1.55 | 1.55 | 1.57 | 1.56 | 1.56 | 1.51 | 1.55 |
| 30年 | 1.58 | 1.62 | 1.60 | 1.57 | 1.56 | | | | | | | | | |

※ 1 季節調整法はセンサス局法Ⅱ(X-12-ARIMA)による。
 なお、平成29年12月以前の数値は新季節指数により改訂されている。
 2 年計及び年度計は原数値。

| 用 語 | 解 説 |
|----------|--|
| 季節調整値 | <p>求人数や求職者数は経済状況だけではなく、季節的な理由により、一定の規則性をもって変化するため、数字(原数値)をみるだけでは、その変化が経済状況によるものか、季節的な理由によるものかわからないため、「季節的な変化を取り除いた数値」で比較する必要がある、これを「季節調整」といい、季節調整を行った数値を「季節調整値」という。 (季節調整値＝原数値÷季節指数×100)</p> |
| 新規求人数 | <p>期間中に新たに受け付けた求人数(採用予定人員)。</p> |
| 月間有効求人数 | <p>前月から繰越された有効求人(前月末日現在において、求人票の有効期限が翌月以降にまたがっている未充足の求人数をいう。)と当月の「新規求人数」の合計数。</p> |
| 新規求職申込件数 | <p>期間中に新たに受け付けた求職申込みの件数。</p> |
| 月間有効求職者数 | <p>前月から繰越された有効求職者数(前月末日現在において、求職票の有効期限が翌月以降にまたがっている就職未決定の求職者をいう。)と当月の「新規求職申込件数」の合計数。</p> |
| 新規求人倍率 | <p>新規求職者に対する新規求人数の割合をいい、「新規求人数」を「新規求職申込件数」で除して得た数値。</p> |
| 有効求人倍率 | <p>有効求職者に対する有効求人数の割合をいい、「月間有効求人数」を「月間有効求職者数」で除して得た数値。</p> |
| 正社員 | <p>雇用期間の定めのないフルタイムのうち、勤め先で正社員・正職員などと呼称される正規労働者。</p> |