

愛媛労働局発表
平成31年3月1日(金)

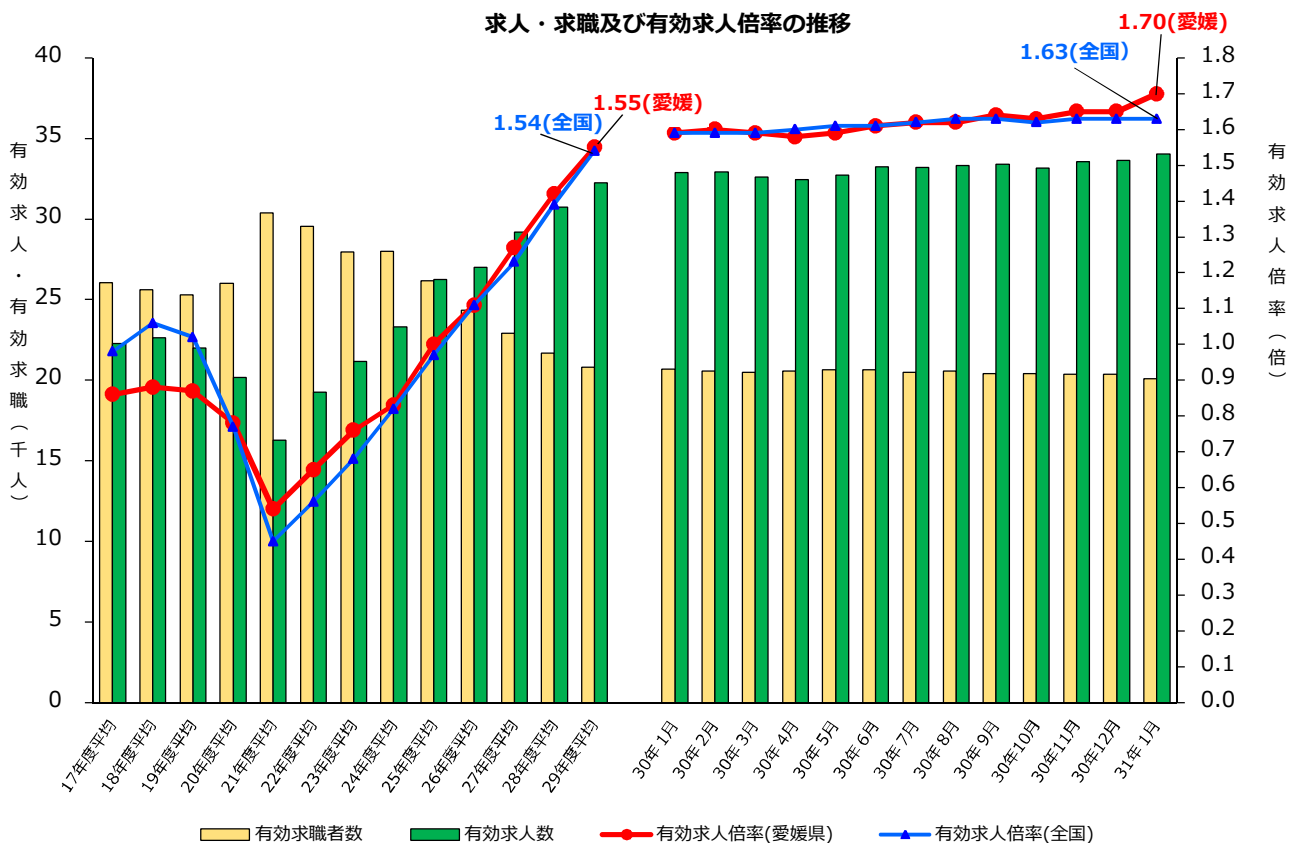
愛媛労働局職業安定部職業安定課
担当 課長 山本 博和
課長補佐 矢野 和義
地方労働市場情報官 山岡 裕嗣
電話 089-943-5221

管内の雇用失業情勢(平成31年1月分)について
— 有効求人倍率は1.70倍(季節調整値) —
前月比0.05ポイント上昇

愛媛労働局では、公共職業安定所(ハローワーク)における求人、求職、就職の状況をとりまとめ、求人倍率等の指標を作成し毎月公表しています。

《ポイント》

- 有効求人倍率(季節調整値)は、1.70倍で前月比0.05ポイント上昇した。
正社員求人倍率(原数値)は、1.24倍で前年同月比で0.09ポイント上昇した。
- 地域別の有効求人倍率(原数値)では、すべての地域で前年同月を上回った。
最も高い地域は東予の1.89倍、最も低い地域は南予の1.68倍、中予は1.77倍となった。
- 新規求人数(原数値)は、前年同月比で2か月ぶりに増加した。
主な産業別では、「運輸業、郵便業」(2.7%増)、「宿泊業、飲食サービス業」(10.3%増)、「医療、福祉」(3.6%増)、「サービス業」(19.8%増)で前年同月を上回ったが、「建設業」(1.2%減)、「製造業」(8.4%減)、「卸売業、小売業」(0.6%減)で前年同月を下回った。
- 新規求職者数(原数値)は、前年同月比で3か月連続で減少した。



(注) 月別の有効求職者数、有効求職者数、有効求人倍率は季節調整値。なお、平成30年12月以前の数値は新季節指数により改訂されている。

管内の雇用失業情勢(平成31年1月分)概要

I 主要指標

1 求人倍率 [資料P11.13]

項目	31年1月	前月差	ポイント	(前月差)
有効求人倍率	1.70 倍	0.05 p	前月差で2か月ぶり上昇	
有効求人	34,053	1.2 %	前月比で3か月連続増加	412
有効求職	20,090	▲ 1.4 %	前月比で2か月ぶり減少	▲ 291
新規求人倍率	2.52 倍	0.21 p	前月差で2か月ぶり上昇	
新規求人	11,930	1.1 %	前月比で2か月ぶり増加	129
新規求職	4,725	▲ 7.6 %	前月比で2か月ぶり減少	▲ 390

(注) 数値は季節調整値

【正社員求人】 [資料P7]

項目	31年1月	前年同月差	ポイント
正社員有効求人倍率	1.24 倍	0.09 p	前年同月差で106か月連続上昇

【地域別】 [資料P8.9]

項目	31年1月	前年同月差	ポイント
東 予	1.89 倍	0.04 p	前年同月差で2か月ぶり上昇
中 予	1.77 倍	0.15 p	前年同月差で84か月連続上昇
南 予	1.68 倍	0.11 p	前年同月差で5か月連続上昇

2 求人 [資料P4.5.10]

項目	31年1月	前年同月比	ポイント	(前年同月差)
有効求人	33,968	3.8 %	前年同月比で44か月連続増加	1,234
新規求人	13,090	2.9 %	前年同月比で2か月ぶり増加	374
（主な産業）	建設業	838	▲ 1.2 %	▲ 10
	製造業	1,284	▲ 8.4 %	▲ 118
	運輸業, 郵便業	791	2.7 %	21
	卸売業, 小売業	1,894	▲ 0.6 %	▲ 12
	宿泊業, 飲食サービス業	836	10.3 %	78
	医療, 福祉	3,403	3.6 %	119
	サービス業	1,758	19.8 %	291

【一般・パート別(有効求人)状況】

一般求人は前年同月比3.7%増加、パート求人は前年同月比3.9%増加となった。

3 求 職 [資料 P 10]

項 目	31年 1月	前年同月比	ポイント	(前年同月差)
有 効 求 職	18,943	▲ 2.8 %	前年同月比で74か月連続減少	▲ 538
新 規 求 職	5,212	▲ 2.9 %	前年同月比で3か月連続減少	▲ 153

[態様別(常用新規求職者(パートを除く))状況] [資料 P 6]

項 目	31年 1月	前年同月比	ポイント	(前年同月差)
在 職 者	1,188	▲ 7.1 %	前年同月比で8か月連続減少	▲ 91
離 職 者	2,042	2.4 %	前年同月比で2か月ぶり増加	47
事 業 主 都 合 離 職 者	423	▲ 10.9 %	前年同月比で3か月連続減少	▲ 52
自 己 都 合 離 職 者	1,533	8.2 %	前年同月比で2か月ぶり増加	116
無 業 者	276	▲ 13.5 %	前年同月比で14か月連続減少	▲ 43

[一般・パート別(有効求職)状況]

一般求職者は前年同月比2.9%減少、パート求職者は前年同月比2.5%減少となった。

4 就 職 [資料 P 10]

項 目	31年 1月	前年同月(期)比	ポイント	(前年同月差)	
当 月	就 職 件 数	1,595	▲ 0.2 %	前年同月比で2か月連続減少	▲ 3
	就 職 率	30.6 %	0.8 p	前年同月差で2か月ぶり上昇	
累 計 (4~1月)	就 職 件 数	18,136	▲ 3.8 %	前年同期比で減少	▲ 721
	就 職 率	37.0 %	▲ 0.5 p	前年同期比で低下	

5 雇用保険関係

項 目	31年 1月	前年同月比	ポイント	(前年同月差)
受給資格決定件数(一般)	1,376	▲ 0.7 %	前年同月比で4か月ぶり減少	▲ 10
受給者実人員	4,444	8.0 %	前年同月比で10か月連続増加	331
月末現在雇用保険被保険者数	405,104	0.4 %	前年同月比で109か月連続増加	1,448

II 雇用失業情勢判断

雇用失業情勢は、着実に改善が進む中、求人が求職を大幅に上回って推移している。

愛媛労働局では、求人情報の積極的な提供による人手不足対策、求人・求職者のニーズに応じた就職支援に引き続き努めるとともに、南予地域において7月豪雨によって被災された労働者や事業所等に対して、被災者の視点に立ったきめ細やかな相談や就職支援に取り組むこととしたい。

※ 平成31年2月分の求人倍率の公表予定日

・愛媛県内分(愛媛労働局取りまとめ) - 3月29日(金)

・全 国 分(厚生労働省取りまとめ) - 3月29日(金)

産業別新規求人への動向

平成31年1月

産業分類	30年												31年 1月	年度合計 (対前年度比)
	1月	2月	3月	4月	5月	6月	7月	8月	9月	10月	11月	12月		
農 林 漁 業	82	96	87	75	68	132	77	115	145	126	89	83	81	991
	▲21.9	33.3	3.6	8.7	▲4.2	22.2	22.2	19.8	17.9	▲8.0	3.5	▲28.4	▲1.2	4.2
鉱業、砕石業、砂利採取業	4	2	1	0	2	2	3	2	2	1	1	2	0	15
	—	—	▲50.0	—	100.0	—	50.0	0.0	—	—	0.0	0.0	▲100.0	25.0
建 設 業	848	793	778	798	874	841	799	916	1,008	727	878	761	838	8,440
	16.2	13.4	▲3.4	14.2	30.8	▲0.1	13.8	23.0	33.2	▲14.5	19.1	10.8	▲1.2	12.0
製 造 業	1,402	1,363	1,292	1,308	1,379	1,449	1,254	1,557	1,478	1,478	1,554	1,279	1,284	14,020
	3.0	1.5	▲1.4	0.6	11.2	18.0	▲12.8	9.2	8.0	3.6	20.5	7.2	▲8.4	5.3
食 料 品 製 造 業	303	343	277	393	310	362	303	351	364	352	362	224	338	3,359
	▲13.7	▲1.2	▲11.2	13.3	▲10.9	37.1	▲12.9	▲0.6	▲9.0	▲3.3	4.3	▲16.1	11.6	0.5
織 維 工 業	165	102	92	137	109	100	141	126	125	193	114	118	129	1,292
	19.6	▲28.2	▲35.2	▲12.7	0.9	▲33.3	▲27.3	20.0	12.6	19.9	26.7	16.8	▲21.8	▲3.7
パルプ・紙・紙加工品製造業	146	121	198	108	134	172	149	166	207	133	126	152	193	1,540
	14.1	▲6.9	43.5	▲9.2	▲3.6	29.3	35.5	▲22.4	43.8	▲2.9	5.9	▲7.9	32.2	8.0
金 属 製 品 製 造 業	118	108	112	95	92	147	72	131	104	94	111	85	76	1,007
	20.4	18.7	41.8	8.0	▲6.1	61.5	▲6.5	26.0	▲1.0	▲11.3	9.9	▲19.0	▲35.6	1.4
はん用機械器具製造業	78	116	56	76	112	52	65	108	86	63	87	72	67	788
	23.8	5.5	▲51.3	33.3	34.9	▲37.3	▲3.0	31.7	62.3	▲30.8	22.5	20.0	▲14.1	8.7
生産用機械器具製造業	76	67	59	51	78	71	93	70	66	81	118	56	50	734
	58.3	11.7	▲14.5	15.9	▲1.3	1.4	0.0	9.4	6.5	11.0	93.4	▲13.8	▲34.2	6.8
電気機械器具製造業	38	47	44	44	59	49	55	54	52	54	25	85	32	509
	18.8	9.3	▲2.2	25.7	156.5	58.1	17.0	86.2	52.9	80.0	▲37.5	80.9	▲15.8	43.8
輸送用機械器具製造業	198	235	203	183	251	208	159	278	226	258	288	274	212	2,337
	▲17.2	6.8	5.7	▲8.0	30.7	20.2	▲33.8	20.3	13.6	35.8	23.6	48.9	7.1	14.6
電気・ガス・熱供給・水道業	2	8	2	6	5	3	3	6	2	7	1	4	2	39
	▲66.7	100.0	▲77.8	500.0	400.0	50.0	50.0	200.0	▲33.3	133.3	▲80.0	300.0	0.0	77.3
情 報 通 信 業	188	130	137	171	192	195	116	207	147	142	179	133	164	1,646
	▲0.5	23.8	▲50.4	3.0	50.0	3.7	▲31.4	32.7	▲18.3	▲27.2	35.6	▲10.7	▲12.8	▲0.3
運 輸 業、 郵 便 業	770	576	657	675	572	630	615	590	595	762	595	519	791	6,344
	27.5	5.5	14.7	18.0	0.5	18.2	▲4.1	▲2.8	▲3.9	12.2	3.5	▲7.5	2.7	3.6
卸 売 業、 小 売 業	1,906	2,103	1,688	1,720	1,962	1,605	1,707	2,027	1,709	1,891	1,938	1,334	1,894	17,787
	▲3.2	15.0	▲10.0	2.7	4.6	▲4.4	16.2	▲6.2	1.6	6.7	▲6.9	▲15.1	▲0.6	▲0.5
金 融 業、 保 険 業	98	95	86	81	122	81	126	95	101	111	99	88	120	1,024
	14.0	0.0	▲28.9	▲14.7	19.6	▲30.2	44.8	50.8	17.4	37.0	62.3	▲17.0	22.4	14.4
不 動 産 業、 物 品 賃 借 業	119	95	105	126	110	59	103	86	82	141	89	89	140	1,025
	▲9.8	6.7	▲7.1	▲33.7	27.9	▲50.0	▲22.6	▲14.0	▲20.4	▲10.8	▲33.6	▲13.6	17.6	▲17.6
学術研究、専門・技術サービス業	350	197	297	288	284	348	367	311	367	385	288	281	442	3,361
	36.2	▲49.9	17.4	▲14.3	▲29.9	23.8	67.6	▲1.9	29.2	50.4	▲6.8	▲12.7	26.3	9.2
宿 泊 業、 飲 食 サ ー ビ ス 業	758	844	741	761	696	741	667	719	776	709	696	626	836	7,227
	8.9	▲5.4	▲22.8	▲15.9	▲14.6	▲1.9	▲14.8	▲12.6	19.8	▲1.5	1.3	1.1	10.3	▲3.8
宿 泊 業	189	285	193	164	189	235	117	187	208	149	170	194	139	1,752
	15.2	54.1	10.9	▲17.6	15.2	44.2	▲45.8	28.1	24.6	▲10.8	▲1.7	40.6	▲26.5	1.7
飲 食 サ ー ビ ス 業	569	559	548	597	507	506	550	532	568	560	526	432	697	5,475
	7.0	▲20.9	▲30.3	▲15.4	▲22.1	▲14.5	▲3.0	▲21.4	18.1	1.3	2.3	▲10.2	22.5	▲5.5
生活関連サービス業、娯楽業	596	346	473	535	389	473	450	422	452	447	460	381	455	4,464
	11.8	▲12.6	7.0	1.5	7.8	5.1	18.1	16.9	0.2	1.4	43.8	▲8.9	▲23.7	3.7
教 育、 学 習 支 援 業	226	135	182	177	107	111	166	77	146	167	125	147	165	1,388
	6.6	▲36.0	12.3	17.2	▲47.3	1.8	▲5.7	▲14.4	17.7	▲24.8	27.6	0.0	▲27.0	▲10.2
医 療、 福 祉	3,284	3,296	3,044	2,793	3,200	2,955	2,861	3,149	2,782	3,071	3,417	2,773	3,403	30,404
	9.0	15.0	15.0	▲5.6	8.9	13.9	▲6.7	3.6	▲3.3	0.3	14.4	0.5	3.6	2.8
医 療 業	1,235	1,145	1,037	1,041	1,000	1,009	1,115	1,067	1,006	1,129	1,092	923	1,222	10,604
	0.7	7.8	▲0.6	▲6.1	▲8.3	8.8	5.1	▲3.5	1.0	9.5	5.5	▲1.7	▲1.1	0.7
社会保険・社会福祉・介護事業	2,035	2,090	1,981	1,738	2,185	1,919	1,724	2,072	1,757	1,922	2,309	1,789	2,139	19,554
	15.0	17.2	26.1	▲5.5	19.3	16.1	▲13.4	7.6	▲6.0	▲4.7	19.0	▲0.3	5.1	3.5
複 合 サ ー ビ ス 事 業	111	111	97	134	280	91	102	180	142	341	104	54	100	1,528
	▲19.0	38.8	▲7.6	31.4	9.8	▲18.8	▲5.6	38.5	30.3	▲17.4	▲3.7	▲22.9	▲9.9	0.7
サ ー ビ ス 業 (他に分類されないもの)	1,467	1,626	1,764	1,576	1,837	1,813	1,677	1,619	1,470	1,976	1,825	1,433	1,758	16,984
	▲7.4	0.0	▲4.2	6.5	21.0	12.1	5.0	▲8.6	▲11.3	8.9	20.5	▲10.0	19.8	6.0
職 業 紹 介 ・ 労 働 者 派 遣 業	656	700	851	679	684	866	988	760	783	1,195	968	745	961	8,629
	▲11.4	▲4.9	2.7	▲3.0	10.9	6.1	24.0	0.7	▲10.1	29.8	54.1	1.9	46.5	15.2
公 務 (他に分類されるものを除く)・その他	505	348	288	170	233	194	142	178	171	173	246	424	617	2,548
	13.2	▲25.2	10.3	20.6	22.6	38.6	7.6	29.0	6.2	18.5	26.8	6.0	22.2	18.7
合 計	12,716	12,164	11,719	11,394	12,312	11,723	11,235	12,256	11,575	12,655	12,584	10,411	13,090	119,235
	5.4	3.9	▲1.0	0.2	7.8	7.8	0.6	1.9	3.1	2.2	11.2	▲3.7	2.9	3.4

(注) 1 上段：新規求人数（原数値、パートを含む。）、下段：新規求人の対前年度比。
2 産業分類は、平成25年10月改訂の「日本標準産業分類」によるものである。

安定所別・主要産業別新規求人動向

(平成31年1月対前年増減数)

	松山			今治			新居浜			西条			四国中央			八幡浜			宇和島			大洲			県計		
	31年 1月	30年 1月	増減	31年 1月	30年 1月	増減	31年 1月	30年 1月	増減	31年 1月	30年 1月	増減	31年 1月	30年 1月	増減	31年 1月	30年 1月	増減	31年 1月	30年 1月	増減	31年 1月	30年 1月	増減	31年 1月	30年 1月	増減
農, 林, 漁業	14	30	▲16	3	4	▲1	0	3	▲3	16	8	8	3	1	2	17	5	12	25	15	10	3	16	▲13	81	82	▲1
鉱業, 砕石業, 砂利採取業	0	4	▲4	0	0	0	0	0	0	0	0	0	0	0	0	0	0	0	0	0	0	0	0	0	0	4	▲4
建設業	394	350	44	108	99	9	106	97	9	69	107	▲38	49	53	▲4	30	36	▲6	36	62	▲26	46	44	2	838	848	▲10
製造業	335	350	▲15	286	338	▲52	87	129	▲42	170	153	17	240	237	3	61	79	▲18	60	74	▲14	45	42	3	1,284	1,402	▲118
電気・ガス・ 熱供給・水道業	1	0	1	0	0	0	0	0	0	0	1	▲1	1	1	0	0	0	0	0	0	0	0	0	0	2	2	0
情報通信業	139	180	▲41	4	0	4	8	8	0	3	0	3	3	0	3	2	0	2	5	0	5	0	0	0	164	188	▲24
運輸業, 郵便業	334	392	▲58	107	69	38	150	108	42	45	54	▲9	59	72	▲13	33	35	▲2	44	25	19	19	15	4	791	770	21
卸売業, 小売業	974	1,003	▲29	182	164	18	190	241	▲51	87	132	▲45	79	76	3	108	108	0	202	128	74	72	54	18	1,894	1,906	▲12
金融業, 保険業	71	48	23	24	40	▲16	12	5	7	3	3	0	7	2	5	2	0	2	1	0	1	0	0	0	120	98	22
不動産業, 物品質借業	69	78	▲9	19	18	1	7	2	5	4	11	▲7	29	1	28	0	0	0	6	3	3	6	6	0	140	119	21
学術研究, 専門・ 技術サービス業	313	240	73	30	26	4	50	29	21	21	20	1	13	13	0	0	11	▲11	9	7	2	6	4	2	442	350	92
宿泊業, 飲食サービス業	569	449	120	29	49	▲20	32	41	▲9	34	45	▲11	51	38	13	37	40	▲3	65	72	▲7	19	24	▲5	836	758	78
生活関連サービス 業, 娯楽業	242	400	▲158	25	30	▲5	73	49	24	33	44	▲11	20	15	5	19	20	▲1	14	11	3	29	27	2	455	596	▲141
教育, 学習支援業	131	180	▲49	6	8	▲2	15	19	▲4	4	7	▲3	4	1	3	3	2	1	2	4	▲2	0	5	▲5	165	226	▲61
医療, 福祉	1,956	1,846	110	305	377	▲72	277	223	54	184	179	5	146	149	▲3	152	190	▲38	264	205	59	119	115	4	3,403	3,284	119
医療業	645	589	56	157	183	▲26	68	73	▲5	81	70	11	82	83	▲1	69	110	▲41	66	70	▲4	54	57	▲3	1,222	1,235	▲13
社会保険・社会 福祉・介護事業	1,274	1,244	30	148	194	▲46	208	149	59	103	109	▲6	64	66	▲2	83	80	3	194	135	59	65	58	7	2,139	2,035	104
複合サービス事業	56	41	15	1	2	▲1	2	13	▲11	14	12	2	6	10	▲4	2	8	▲6	6	10	▲4	13	15	▲2	100	111	▲11
サービス業 (他に分類されないもの)	1,160	961	199	93	76	17	153	160	▲7	113	121	▲8	53	51	2	40	14	26	89	37	52	57	47	10	1,758	1,467	291
公務(他に分類される ものを除く)・その他	404	245	159	41	49	▲8	27	38	▲11	57	66	▲9	25	38	▲13	23	29	▲6	35	37	▲2	5	3	2	617	505	112
合計	7,162	6,797	365	1,263	1,349	▲86	1,189	1,165	24	857	963	▲106	788	758	30	529	577	▲48	863	690	173	439	417	22	13,090	12,716	374

(注) パートを含む。

常用新規求職者離職理由別の推移

(パートを除く)

平成31年1月

愛媛労働局

	求職者計	①		②				③		
		在職者	離職者	定年	事業主 都合離職者	自己都合 離職者	自営	無業者	家事	その他
【月平均】	【4,472】	【1,173】	【2,745】	【80】	【777】	【1,821】	【65】	【555】	【65】	【490】
平成25年度	53,667	14,070	32,942	960	9,324	21,852	774	6,655	776	5,879
	▲ 7.8	8.4	▲ 13.5	▲ 19.5	▲ 21.6	▲ 8.8	▲ 22.4	▲ 6.7	▲ 13.1	▲ 5.8
【月平均】	【4,160】	【1,182】	【2,510】	【60】	【664】	【1,723】	【59】	【468】	【56】	【412】
平成26年度	49,920	14,183	30,118	722	7,970	20,677	713	5,619	673	4,946
	▲ 7.0	0.8	▲ 8.6	▲ 24.8	▲ 14.5	▲ 5.4	▲ 7.9	▲ 15.6	▲ 13.3	▲ 15.9
【月平均】	【3,910】	【1,195】	【2,334】	【56】	【556】	【1,660】	【59】	【381】	【56】	【326】
平成27年度	46,922	14,334	28,011	672	6,675	19,923	702	4,577	669	3,908
	▲ 6.0	1.1	▲ 7.0	▲ 6.9	▲ 16.2	▲ 3.6	▲ 1.5	▲ 18.5	▲ 0.6	▲ 21.0
【月平均】	【3,593】	【1,145】	【2,115】	【53】	【470】	【1,543】	【46】	【333】	【45】	【288】
平成28年度	43,115	13,741	25,379	631	5,641	18,512	555	3,995	534	3,461
	▲ 8.1	▲ 4.1	▲ 9.4	▲ 6.1	▲ 15.5	▲ 7.1	▲ 20.9	▲ 12.7	▲ 20.2	▲ 11.4
【月平均】	【3,321】	【1,083】	【1,924】	【55】	【421】	【1,410】	【36】	【314】	【46】	【268】
平成29年度	39,847	12,990	23,092	655	5,052	16,915	428	3,765	549	3,216
	▲ 7.6	▲ 5.5	▲ 9.0	3.8	▲ 10.4	▲ 8.6	▲ 22.9	▲ 5.8	2.8	▲ 7.1
平成29年1月	3,915	1,356	2,224	39	454	1,677	50	335	45	290
	▲ 2.9	0.4	▲ 4.5	0.0	▲ 14.3	▲ 1.1	▲ 19.4	▲ 5.4	▲ 15.1	▲ 3.7
2月	3,766	1,531	1,891	37	405	1,400	48	344	47	297
	▲ 9.8	▲ 5.6	▲ 12.6	▲ 7.5	▲ 6.9	▲ 13.5	▲ 26.2	▲ 12.2	▲ 28.8	▲ 8.9
3月	3,806	1,338	2,058	51	389	1,564	49	410	57	353
	▲ 4.6	▲ 3.3	▲ 5.8	24.4	▲ 21.7	▲ 1.3	▲ 14.0	▲ 3.1	1.8	▲ 3.8
平成29年4月	4,210	990	2,811	147	781	1,835	44	409	63	346
	▲ 8.0	0.3	▲ 11.5	▲ 22.2	▲ 15.7	▲ 8.4	▲ 12.0	▲ 0.5	8.6	▲ 2.0
5月	3,455	982	2,161	60	470	1,590	38	312	49	263
	▲ 4.7	▲ 7.4	▲ 3.4	15.4	▲ 3.1	▲ 3.9	▲ 15.6	▲ 4.6	6.5	▲ 6.4
6月	3,295	1,057	1,893	55	391	1,406	40	345	42	303
	▲ 6.0	▲ 2.3	▲ 9.9	66.7	▲ 17.2	▲ 8.6	▲ 25.9	7.5	23.5	5.6
7月	3,099	1,001	1,815	46	411	1,331	23	283	39	244
	▲ 7.1	▲ 2.9	▲ 9.9	12.2	▲ 0.2	▲ 11.4	▲ 59.6	▲ 2.7	5.4	▲ 3.9
8月	3,357	1,130	1,925	35	369	1,483	35	302	43	259
	▲ 9.2	▲ 5.5	▲ 11.4	▲ 20.5	▲ 18.9	▲ 9.0	▲ 7.9	▲ 7.6	19.4	▲ 11.0
9月	3,279	1,028	1,942	31	354	1,520	32	309	35	274
	▲ 8.5	▲ 9.3	▲ 8.5	▲ 6.1	▲ 18.8	▲ 5.0	▲ 38.5	▲ 5.5	▲ 14.6	▲ 4.2
10月	3,239	1,007	1,961	53	428	1,434	41	271	41	230
	▲ 6.3	▲ 3.1	▲ 6.4	12.8	▲ 3.6	▲ 8.1	▲ 2.4	▲ 16.4	2.5	▲ 19.0
11月	2,899	977	1,599	32	338	1,197	30	323	53	270
	▲ 8.3	▲ 6.7	▲ 11.4	▲ 17.9	▲ 15.3	▲ 9.8	▲ 21.1	3.9	10.4	2.7
12月	2,588	894	1,456	44	330	1,055	25	238	45	193
	▲ 3.7	▲ 4.9	▲ 1.7	69.2	▲ 9.3	0.0	▲ 21.9	▲ 10.9	0.0	▲ 13.1
平成30年1月	3,593	1,279	1,995	65	475	1,417	36	319	47	272
	▲ 8.2	▲ 5.7	▲ 10.3	66.7	4.6	▲ 15.5	▲ 28.0	▲ 4.8	4.4	▲ 6.2
2月	3,279	1,302	1,655	39	318	1,254	40	322	41	281
	▲ 12.9	▲ 15.0	▲ 12.5	5.4	▲ 21.5	▲ 10.4	▲ 16.7	▲ 6.4	▲ 12.8	▲ 5.4
3月	3,554	1,343	1,879	48	387	1,393	44	332	51	281
	▲ 6.6	0.4	▲ 8.7	▲ 5.9	▲ 0.5	▲ 10.9	▲ 10.2	▲ 19.0	▲ 10.5	▲ 20.4
平成30年4月	4,149	986	2,803	196	764	1,796	39	360	49	311
	▲ 1.4	▲ 0.4	▲ 0.3	33.3	▲ 2.2	▲ 2.1	▲ 11.4	▲ 12.0	▲ 22.2	▲ 10.1
5月	3,491	1,020	2,183	58	485	1,597	41	288	40	248
	1.0	3.9	1.0	▲ 3.3	3.2	0.4	7.9	▲ 7.7	▲ 18.4	▲ 5.7
6月	3,089	1,032	1,804	53	353	1,356	41	253	32	221
	▲ 6.3	▲ 2.4	▲ 4.7	▲ 3.6	▲ 9.7	▲ 3.6	2.5	▲ 26.7	▲ 23.8	▲ 27.1
7月	2,924	888	1,806	52	415	1,295	44	230	32	198
	▲ 5.6	▲ 11.3	▲ 0.5	13.0	1.0	▲ 2.7	91.3	▲ 18.7	▲ 17.9	▲ 18.9
8月	3,212	1,015	1,910	58	378	1,427	46	287	47	240
	▲ 4.3	▲ 10.2	▲ 0.8	65.7	2.4	▲ 3.8	31.4	▲ 5.0	9.3	▲ 7.3
9月	2,833	847	1,735	51	339	1,311	31	251	39	212
	▲ 13.6	▲ 17.6	▲ 10.7	64.5	▲ 4.2	▲ 13.8	▲ 3.1	▲ 18.8	11.4	▲ 22.6
10月	3,261	959	2,063	57	454	1,516	33	239	36	203
	0.7	▲ 4.8	5.2	7.5	6.1	5.7	▲ 19.5	▲ 11.8	▲ 12.2	▲ 11.7
11月	2,840	943	1,634	38	328	1,238	29	263	36	227
	▲ 2.0	▲ 3.5	2.2	18.8	▲ 3.0	3.4	▲ 3.3	▲ 18.6	▲ 32.1	▲ 15.9
12月	2,431	856	1,360	33	323	986	18	215	40	175
	▲ 6.1	▲ 4.3	▲ 6.6	▲ 25.0	▲ 2.1	▲ 6.5	▲ 28.0	▲ 9.7	▲ 11.1	▲ 9.3
平成31年1月	3,506	1,188	2,042	52	423	1,533	33	276	28	248
	▲ 2.4	▲ 7.1	2.4	▲ 20.0	▲ 10.9	8.2	▲ 8.3	▲ 13.5	▲ 40.4	▲ 8.8
【月平均】	【3,174】	【973】	【1,934】	【65】	【426】	【1,406】	【36】	【266】	【38】	【228】
当年度累計	31,736	9,734	19,340	648	4,262	14,055	355	2,662	379	2,283
前年同期比	▲ 3.9	▲ 5.9	▲ 1.1	14.1	▲ 2.0	▲ 1.5	3.2	▲ 14.4	▲ 17.1	▲ 14.0

(注) 網掛け部分は、前年同期比及び前年同月比を示す。
【資料出所】 愛媛労働局「職業安定業務統計」

正社員職業紹介状況(原数値)

愛媛労働局

項 目	平成31年 1月	平成30年 1月	前年同月比 (差)
① 月間有効求職者数 (人) (パートタイムを除く常用)	12,075	12,435	▲ 2.9%
正社員			
② 月間有効求人数 (人)	14,980	14,317	4.6%
③ 新規求人数 (人)	5,542	5,486	1.0%
④ 就職件数 (件)	800	790	1.3%
⑤ 有効求人倍率 (倍) (②/①) (原数値)	1.24	1.15	0.09 p

(注) 正社員の有効求人倍率は正社員の月間有効求人数をパートタイムを除く常用の月間有効求職者数で除して算出しているが、パートタイムを除く常用の月間有効求職者数には派遣労働者や契約社員を希望する者も含まれるため、厳密な意味での正社員有効求人倍率より低い値となる。

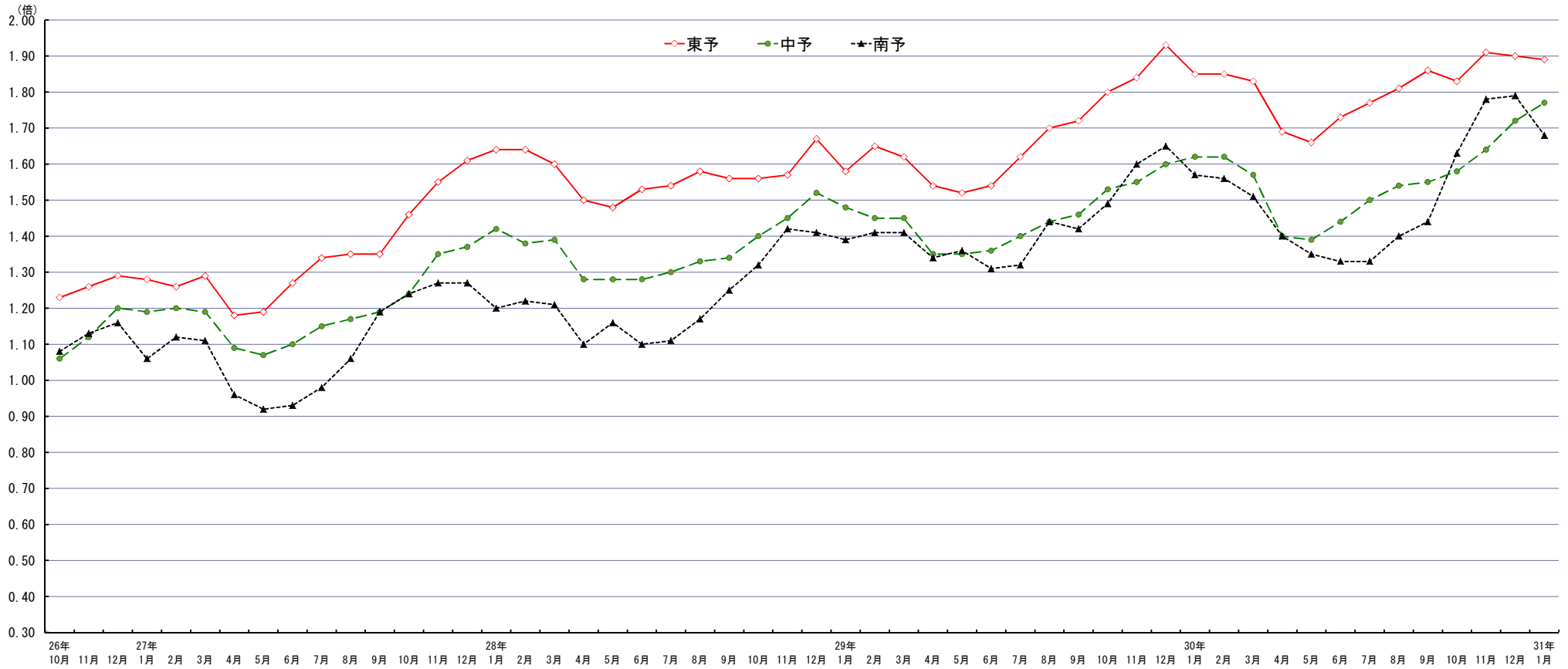
月間有効求人倍率の推移（原数値）

愛媛労働局職業安定課

区分	地域別	平成31年1月	平成30年1月	増減率（差）
① 月間有効 求人倍率 (③/②)	東予	1.89	1.85	0.04p
	中予	1.77	1.62	0.15p
	南予	1.68	1.57	0.11p
	県計	1.79	1.68	0.11p
② 月間有効 求職者数 (人)	東予	5,648	5,809	▲ 2.8%
	中予	10,523	10,862	▲ 3.1%
	南予	2,772	2,810	▲ 1.4%
	県計	18,943	19,481	▲ 2.8%
③ 月間有効 求人数 (人)	東予	10,682	10,726	▲ 0.4%
	中予	18,617	17,585	5.9%
	南予	4,669	4,423	5.6%
	県計	33,968	32,734	3.8%

(注) 学卒を除き、パートタイムを含む。

地域別有効求人倍率の推移（原数値）



	26年10月	11月	12月	27年1月	2月	3月	4月	5月	6月	7月	8月	9月	10月	11月	12月	28年1月	2月	3月	4月	5月	6月	7月	8月	9月	10月	11月	12月	29年1月	2月	3月	4月	5月	6月	7月	8月	9月	10月	11月	12月	30年1月	2月	3月	4月	5月	6月	7月	8月	9月	10月	11月	12月	31年1月
東予	1.23	1.26	1.29	1.28	1.26	1.29	1.18	1.19	1.27	1.34	1.35	1.35	1.46	1.55	1.61	1.64	1.64	1.60	1.50	1.48	1.53	1.54	1.58	1.56	1.56	1.57	1.67	1.58	1.65	1.62	1.54	1.52	1.54	1.62	1.70	1.72	1.80	1.84	1.93	1.85	1.85	1.83	1.69	1.66	1.73	1.77	1.81	1.86	1.83	1.91	1.90	1.89
中予	1.06	1.12	1.20	1.19	1.20	1.19	1.09	1.07	1.10	1.15	1.17	1.19	1.24	1.35	1.37	1.42	1.38	1.39	1.28	1.28	1.28	1.30	1.33	1.34	1.40	1.45	1.52	1.48	1.45	1.45	1.35	1.35	1.36	1.40	1.44	1.46	1.53	1.55	1.60	1.62	1.62	1.57	1.40	1.39	1.44	1.50	1.54	1.55	1.58	1.64	1.72	1.77
南予	1.08	1.13	1.16	1.06	1.12	1.11	0.96	0.92	0.93	0.98	1.06	1.19	1.24	1.27	1.27	1.20	1.22	1.21	1.10	1.16	1.10	1.11	1.17	1.25	1.32	1.42	1.41	1.39	1.41	1.41	1.34	1.36	1.31	1.32	1.44	1.42	1.49	1.60	1.65	1.57	1.56	1.51	1.40	1.35	1.33	1.33	1.40	1.44	1.63	1.78	1.79	1.68

一 般 職 業 紹 介 状 況

平成31年1月

愛媛労働局職業安定部職業安定課

年度・月	A 新規求職申込件数				B 月間有効求職者数				C 新規求人数		D 月間有効求人数		E 就職件数				F 充足数		求人倍率 (原数値)		求人倍率 (季節調整値)		就職率 E/A(%)	充足率 F/C(%)
	常用	うち 保	うち 中高年		常用	うち 保	うち 中高年		常用		常用	うち 保	うち 中高年	常用		新規 C/A	有効 D/B	新規	有効					
平成29年度	60,451	60,130	16,830	25,382	249,660	248,875	94,556	113,115	139,210	120,812	386,815	337,219	23,179	21,024	6,108	9,283	22,694	20,655	2.30	1.55	*	*	38.3	16.3
月平均	5,038	5,011	1,403	2,115	20,805	20,740	7,880	9,426	11,601	10,068	32,235	28,102	1,932	1,752	509	774	1,891	1,721	—	—	*	*	—	—
平成30年1月	5,365	5,356	1,429	2,318	19,481	19,455	7,282	8,934	12,716	11,092	32,734	28,672	1,598	1,428	404	629	1,586	1,425	2.37	1.68	2.38	1.59	29.8	12.5
2月	4,893	4,884	1,188	2,095	19,949	19,923	7,127	9,217	12,164	10,668	33,508	29,397	1,915	1,743	520	774	1,854	1,696	2.49	1.68	2.43	1.60	39.1	15.2
3月	5,305	5,295	1,250	2,233	20,706	20,677	7,153	9,477	11,719	10,379	33,926	29,928	2,407	2,203	596	1,023	2,371	2,181	2.21	1.64	2.37	1.59	45.4	20.2
平成30年4月	6,754	6,742	2,294	3,345	21,882	21,848	7,756	10,425	11,394	9,990	32,423	28,694	2,142	1,972	515	858	2,066	1,912	1.69	1.48	2.29	1.58	31.7	18.1
5月	5,597	5,547	1,653	2,528	22,268	22,196	8,256	10,647	12,312	10,455	32,527	28,509	2,061	1,890	524	852	2,019	1,864	2.20	1.46	2.39	1.59	36.8	16.4
6月	4,827	4,715	1,399	2,141	21,681	21,511	8,518	10,452	11,723	10,293	32,621	28,471	1,926	1,750	534	804	1,823	1,680	2.43	1.50	2.46	1.61	39.9	15.6
7月	4,425	4,387	1,375	1,997	20,782	20,599	8,585	9,990	11,235	9,837	32,203	28,268	1,718	1,580	498	756	1,688	1,559	2.54	1.55	2.41	1.62	38.8	15.0
8月	4,804	4,786	1,471	2,054	20,679	20,514	8,677	9,849	12,256	10,952	32,947	29,236	1,687	1,559	511	774	1,587	1,473	2.55	1.59	2.41	1.62	35.1	12.9
9月	4,493	4,485	1,262	1,996	20,338	20,264	8,363	9,695	11,575	10,303	32,935	29,355	1,750	1,651	545	778	1,698	1,596	2.58	1.62	2.49	1.64	38.9	14.7
10月	4,933	4,926	1,574	2,117	20,549	20,508	8,346	9,654	12,655	10,859	34,128	30,250	2,021	1,853	552	885	1,948	1,793	2.57	1.66	2.33	1.63	41.0	15.4
11月	4,286	4,278	1,252	1,775	19,731	19,697	7,911	9,202	12,584	11,101	34,307	30,244	1,772	1,635	588	774	1,726	1,578	2.94	1.74	2.56	1.65	41.3	13.7
12月	3,748	3,733	1,042	1,760	18,431	18,390	7,219	8,697	10,411	9,022	32,826	28,932	1,464	1,322	384	621	1,484	1,357	2.78	1.78	2.31	1.65	39.1	14.3
平成31年1月	5,212	5,202	1,477	2,409	18,943	18,912	7,328	8,998	13,090	11,356	33,968	30,013	1,595	1,435	454	716	1,535	1,384	2.51	1.79	2.52	1.70	30.6	11.7
前年同月比	▲ 2.9	▲ 2.9	3.4	3.9	▲ 2.8	▲ 2.8	0.6	0.7	2.9	2.4	3.8	4.7	▲ 0.2	0.5	12.4	13.8	▲ 3.2	▲ 2.9	0.14p	0.11p	0.21	0.05	0.8p	▲ 0.8p

(注) ・求人倍率(季節調整値)の前年同月比の数値は、前月比の数値である。

(公共職業安定所別)

中予	松山	▲ 0.8	▲ 0.9	10.7	4.7	▲ 3.1	▲ 3.2	2.0	▲ 1.8	5.4	0.3	5.9	3.8	▲ 3.5	▲ 4.7	16.6	7.9	▲ 5.5	▲ 6.8	0.16p	0.15p	*	▲ 0.7p	▲ 1.1p
		2,697	2,691	846	1,162	10,523	10,509	4,011	4,714	7,162	5,831	18,617	15,653	664	590	204	287	681	606	2.66	1.77		24.6	9.5
東予	今治	▲ 4.4	▲ 4.3	3.0	8.8	▲ 7.9	▲ 7.8	▲ 8.9	▲ 1.2	▲ 6.4	▲ 5.3	0.1	2.4	▲ 8.5	▲ 5.6	▲ 29.0	▲ 4.6	0.0	▲ 2.2	▲ 0.04p	0.15p	*	▲ 1.5p	1.0p
		580	580	170	296	1,862	1,860	782	921	1,263	1,180	3,420	3,247	194	187	49	83	188	180	2.18	1.84		33.4	14.9
	新居浜	▲ 10.0	▲ 10.0	▲ 34.7	1.4	▲ 5.5	▲ 5.5	▲ 5.4	▲ 3.5	2.1	14.0	3.0	16.9	2.1	12.6	36.4	21.6	8.6	19.7	0.33p	0.17p	*	4.0p	0.8p
		431	431	79	215	1,468	1,468	546	725	1,189	1,166	3,055	3,009	143	134	45	62	152	146	2.76	2.08		33.2	12.8
西条	▲ 14.7	▲ 14.5	▲ 9.0	▲ 15.0	2.1	2.2	0.8	8.4	▲ 11.0	▲ 10.2	▲ 10.2	▲ 9.6	4.5	7.5	2.5	▲ 1.4	▲ 4.7	0.0	0.11p	▲ 0.23p	*	8.5p	1.1p	
	349	348	81	153	1,301	1,298	509	634	857	745	2,201	1,906	162	143	41	68	141	124	2.46	1.69		46.4	16.5	
四国中央	9.6	9.3	19.7	11.9	5.9	5.6	12.2	7.4	4.0	10.1	6.0	8.2	13.6	12.2	9.7	61.8	▲ 9.8	▲ 14.3	▲ 0.13p	0.00p	*	1.4p	▲ 2.1p	
	319	318	73	141	1,017	1,013	386	495	788	750	2,006	1,884	125	110	34	55	110	96	2.47	1.97		39.2	14.0	
南予	八幡浜	22.8	23.5	12.1	41.2	1.7	1.7	▲ 0.6	11.4	▲ 8.3	▲ 5.0	0.7	3.6	7.4	7.5	47.4	44.4	▲ 8.4	▲ 5.1	▲ 0.63p	▲ 0.01p	*	▲ 5.1p	▲ 0.1p
		285	284	74	168	833	831	332	488	529	516	1,430	1,369	101	86	28	52	87	75	1.86	1.72		35.4	16.4
	▲ 17.5	▲ 17.5	▲ 20.0	▲ 13.5	▲ 8.9	▲ 8.9	▲ 2.9	▲ 2.2	25.1	33.5	9.3	12.5	▲ 2.5	▲ 3.7	39.1	▲ 1.6	▲ 5.7	▲ 3.2	0.89p	0.31p	*	5.5p	▲ 3.8p	
宇和島	329	329	88	166	1,160	1,158	471	623	863	813	2,118	1,969	117	105	32	62	100	90	2.62	1.83		35.6	11.6	
大洲	▲ 3.1	▲ 3.1	24.5	0.9	8.5	8.7	18.8	20.6	5.3	1.7	5.3	5.2	12.7	11.1	50.0	104.3	15.2	9.8	0.16p	▲ 0.04p	*	5.6p	1.5p	
	222	221	66	108	779	775	291	398	439	355	1,121	976	89	80	21	47	76	67	1.98	1.44		40.1	17.3	

(注) ・公共職業安定所別上段は対前年同月比、下段は原数値である。 ・新規学卒を除きパートタイムを含む。

一般職業紹介状況（全数）

平成31年1月

項目 年月	月間有効求職者		月間有効求人数		有効求人倍率		新規求職者数		新規求人数		新規求人倍率		就職件数
	季調値	原数値	季調値	原数値	季節調整値	原数値	季調値	原数値	季調値	原数値	季節調整値	原数値	原数値
	対前月	対前年	対前月	対前年			対前月	対前年	対前月	対前年			対前月
	増減率	増減率	増減率	増減率	増減率	増減率	増減率	増減率	増減率	増減率	増減率	増減率	増減率
%													
平成23年	—	▲ 5.6	—	16.0	—	0.75	—	▲ 5.3	—	10.7	—	1.17	▲ 1.3
平成24年	—	0.1	—	7.5	—	0.80	—	▲ 2.8	—	7.0	—	1.28	▲ 0.7
平成25年	—	▲ 5.4	—	12.8	—	0.96	—	▲ 5.7	—	9.8	—	1.50	▲ 2.1
平成26年	—	▲ 7.0	—	6.3	—	1.10	—	▲ 5.7	—	3.8	—	1.65	▲ 2.7
平成27年	—	▲ 6.4	—	4.0	—	1.22	—	▲ 5.6	—	3.9	—	1.81	▲ 5.4
平成28年	—	▲ 5.7	—	8.6	—	1.40	—	▲ 7.3	—	6.7	—	2.09	▲ 6.0
平成29年	—	▲ 3.6	—	3.7	—	1.51	—	▲ 4.5	—	2.4	—	2.24	▲ 3.8
平成23年度	—	▲ 5.4	—	9.9	—	0.76	—	▲ 6.8	—	6.2	—	1.20	▲ 3.1
平成24年度	—	0.2	—	10.1	—	0.83	—	▲ 1.9	—	7.9	—	1.32	▲ 0.1
平成25年度	—	▲ 6.5	—	12.7	—	1.00	—	▲ 5.9	—	10.8	—	1.56	▲ 1.0
平成26年度	—	▲ 6.9	—	2.8	—	1.11	—	▲ 6.1	—	1.3	—	1.68	▲ 4.2
平成27年度	—	▲ 5.9	—	8.1	—	1.27	—	▲ 5.5	—	6.9	—	1.90	▲ 4.7
平成28年度	—	▲ 5.4	—	5.3	—	1.42	—	▲ 6.6	—	3.5	—	2.10	▲ 6.3
平成29年度	—	▲ 4.1	—	4.8	—	1.55	—	▲ 5.7	—	3.3	—	2.30	▲ 5.8
《平成27年度》													
28年 1月	▲ 1.9	▲ 5.2	1.6	14.9	1.36	1.45	▲ 5.7	▲ 13.3	9.9	14.8	2.20	2.23	▲ 5.7
2月	1.5	▲ 3.7	1.0	14.4	1.35	1.44	9.0	0.7	▲ 1.6	14.2	1.98	2.00	3.4
3月	▲ 1.7	▲ 4.4	0.7	12.8	1.39	1.42	▲ 9.3	▲ 5.0	▲ 5.7	6.4	2.06	1.91	▲ 2.1
《平成28年度》													
28年 4月	▲ 0.7	▲ 6.2	0.4	12.3	1.40	1.32	0.2	▲ 13.7	6.3	8.5	2.19	1.62	▲ 8.3
5月	▲ 2.6	▲ 7.0	0.2	13.8	1.44	1.32	0.8	▲ 4.4	0.5	19.3	2.18	1.98	▲ 5.7
6月	0.0	▲ 8.3	▲ 1.3	8.5	1.42	1.33	1.0	▲ 10.3	▲ 9.3	▲ 4.2	1.96	1.93	▲ 15.7
7月	0.6	▲ 8.0	▲ 0.7	4.5	1.40	1.34	0.3	▲ 13.4	7.3	▲ 0.5	2.09	2.26	▲ 17.5
8月	0.4	▲ 5.6	1.1	8.1	1.41	1.38	0.5	0.7	0.2	17.5	2.09	2.14	▲ 0.8
9月	0.0	▲ 4.8	0.2	7.1	1.41	1.39	▲ 1.5	▲ 5.9	▲ 1.0	2.1	2.10	2.09	▲ 3.8
10月	0.3	▲ 5.7	▲ 0.1	3.8	1.41	1.44	0.8	▲ 11.1	▲ 0.9	▲ 5.5	2.06	2.34	▲ 3.3
11月	▲ 0.5	▲ 4.5	▲ 0.6	1.3	1.41	1.48	▲ 0.9	▲ 2.0	1.6	4.0	2.11	2.35	▲ 3.8
12月	▲ 0.1	▲ 4.4	1.0	3.4	1.42	1.55	0.0	▲ 5.0	0.5	8.7	2.13	2.57	▲ 7.6
29年 1月	0.6	▲ 1.4	▲ 0.1	1.8	1.41	1.50	0.0	0.5	▲ 1.1	▲ 5.4	2.10	2.10	▲ 3.8
2月	▲ 1.0	▲ 4.2	▲ 0.1	0.3	1.43	1.50	0.0	▲ 8.7	▲ 1.7	▲ 2.7	2.07	2.14	▲ 7.8
3月	▲ 0.3	▲ 3.3	1.7	1.6	1.45	1.50	▲ 0.7	▲ 1.5	6.1	7.7	2.21	2.09	2.9
《平成29年度》													
29年 4月	▲ 1.6	▲ 4.7	1.0	1.7	1.49	1.40	▲ 3.3	▲ 5.6	▲ 2.8	▲ 2.1	2.22	1.68	▲ 9.1
5月	▲ 1.5	▲ 2.4	0.7	3.5	1.52	1.40	▲ 3.3	▲ 1.8	0.3	2.2	2.30	2.06	▲ 2.8
6月	0.2	▲ 2.8	▲ 0.8	3.0	1.51	1.41	2.6	▲ 5.7	▲ 2.3	4.9	2.19	2.15	0.3
7月	0.4	▲ 3.0	0.6	5.2	1.51	1.45	1.0	▲ 3.6	4.3	3.3	2.27	2.43	▲ 0.8
8月	▲ 0.9	▲ 4.0	1.6	5.6	1.55	1.52	▲ 0.4	▲ 6.1	4.4	7.4	2.38	2.44	▲ 7.2
9月	0.2	▲ 4.4	▲ 0.1	5.1	1.55	1.53	▲ 0.8	▲ 6.3	▲ 8.2	0.7	2.20	2.25	▲ 2.4
10月	▲ 0.9	▲ 4.9	0.7	5.7	1.57	1.60	▲ 3.4	▲ 6.3	4.2	5.2	2.37	2.62	▲ 3.9
11月	0.0	▲ 5.0	▲ 1.6	5.1	1.55	1.64	3.8	▲ 5.8	▲ 0.3	3.9	2.28	2.59	▲ 9.1
12月	0.6	▲ 3.5	2.0	6.1	1.57	1.70	2.6	▲ 2.0	3.0	6.0	2.28	2.78	▲ 2.7
30年 1月	▲ 0.3	▲ 4.7	1.0	6.9	1.59	1.68	▲ 6.6	▲ 6.8	▲ 2.6	5.4	2.38	2.37	▲ 6.7
2月	▲ 0.7	▲ 4.9	0.0	6.2	1.60	1.68	0.4	▲ 10.7	2.4	3.9	2.43	2.49	▲ 10.2
3月	▲ 0.4	▲ 4.9	▲ 0.9	4.1	1.59	1.64	1.4	▲ 6.5	▲ 1.0	▲ 1.0	2.37	2.21	▲ 12.1
《平成30年度》													
30年 4月	0.4	▲ 2.7	▲ 0.5	2.6	1.58	1.48	2.0	▲ 0.3	▲ 1.7	0.2	2.29	1.69	1.4
5月	0.3	▲ 0.9	0.8	3.1	1.59	1.46	▲ 1.2	0.9	3.3	7.8	2.39	2.20	▲ 1.3
6月	0.0	▲ 1.8	1.7	4.9	1.61	1.50	▲ 0.5	▲ 4.7	2.2	7.8	2.46	2.43	▲ 7.7
7月	▲ 0.7	▲ 1.8	▲ 0.1	4.7	1.62	1.55	▲ 3.8	▲ 3.8	▲ 5.5	0.6	2.41	2.54	▲ 4.4
8月	0.3	▲ 0.9	0.3	4.0	1.62	1.59	4.0	▲ 2.5	3.9	1.9	2.41	2.55	▲ 5.0
9月	▲ 0.8	▲ 3.2	0.3	2.4	1.64	1.62	▲ 1.2	▲ 10.0	2.0	3.1	2.49	2.58	▲ 11.4
10月	0.0	▲ 0.9	▲ 0.7	3.0	1.63	1.66	0.4	4.6	▲ 6.1	2.2	2.33	2.57	0.3
11月	▲ 0.1	▲ 0.8	1.1	5.1	1.65	1.74	▲ 0.8	▲ 2.0	9.0	11.2	2.56	2.94	0.0
12月	0.0	▲ 2.1	0.3	2.6	1.65	1.78	4.7	▲ 3.7	▲ 5.5	▲ 3.7	2.31	2.78	▲ 10.5
31年 1月	▲ 1.4	▲ 2.8	1.2	3.8	1.70	1.79	▲ 7.6	▲ 2.9	1.1	2.9	2.52	2.51	▲ 0.2

(注) 1 新規学卒者を除きパートタイムを含む
 2 平成30年12月以前の数値は新季節指数により改訂されている。

平成30年度 マッチング機能に関する業務実績(安定所別)

平成30年4月～31年1月

愛媛労働局

主要指標	就職件数 (常用)	充足件数 (常用、受理地ベース)	雇用保険受給者の 早期再就職件数
松 山	6,932	7,193	2,203
今 治	2,155	1,968	546
八幡浜	1,002	932	246
宇和島	1,410	1,285	319
新居浜	1,513	1,468	378
西 条	1,386	1,202	360
四国中央	1,259	1,285	298
大 洲	990	863	258
合 計	16,647	16,196	4,608

(注)雇用保険受給者の早期再就職件数は4～11月の実績

有効求人倍率の推移（季節調整値）

（新規学卒者を除きパートタイムを含む）

愛媛労働局

	1月	2月	3月	4月	5月	6月	7月	8月	9月	10月	11月	12月	年計	年度計
昭和 38年	0.19	0.28	0.29	0.31	0.31	0.31	0.35	0.31	0.29	0.34	0.33	0.32	0.31	0.32
39年	0.33	0.33	0.31	0.36	0.37	0.36	0.35	0.35	0.33	0.34	0.33	0.34	0.34	0.34
40年	0.32	0.32	0.30	0.28	0.28	0.28	0.28	0.29	0.28	0.29	0.30	0.28	0.29	0.29
41年	0.29	0.29	0.30	0.32	0.33	0.33	0.35	0.37	0.38	0.38	0.36	0.38	0.34	0.37
42年	0.41	0.41	0.45	0.45	0.47	0.49	0.50	0.51	0.47	0.51	0.53	0.55	0.48	0.51
43年	0.59	0.56	0.53	0.53	0.55	0.59	0.58	0.58	0.58	0.58	0.60	0.58	0.58	0.59
44年	0.59	0.63	0.67	0.66	0.67	0.67	0.63	0.67	0.68	0.66	0.69	0.67	0.66	0.69
45年	0.74	0.78	0.78	0.84	0.76	0.75	0.84	0.79	0.88	0.92	0.92	0.91	0.83	0.85
46年	0.88	0.84	0.81	0.77	0.80	0.77	0.76	0.73	0.73	0.73	0.72	0.72	0.77	0.73
47年	0.66	0.66	0.67	0.68	0.70	0.70	0.72	0.77	0.74	0.83	0.87	0.97	0.76	0.84
48年	0.95	1.02	1.10	1.13	1.12	1.19	1.14	1.18	1.20	1.24	1.20	1.16	1.15	1.17
49年	1.16	1.10	1.05	1.03	1.00	0.96	0.92	0.85	0.78	0.76	0.69	0.65	0.90	0.77
50年	0.63	0.61	0.57	0.57	0.55	0.52	0.54	0.54	0.55	0.55	0.55	0.56	0.56	0.56
51年	0.59	0.60	0.61	0.62	0.63	0.57	0.58	0.59	0.56	0.54	0.51	0.50	0.57	0.55
52年	0.51	0.50	0.51	0.50	0.48	0.49	0.48	0.46	0.51	0.47	0.46	0.42	0.49	0.47
53年	0.43	0.44	0.43	0.44	0.45	0.46	0.48	0.46	0.48	0.48	0.50	0.48	0.46	0.49
54年	0.53	0.54	0.54	0.56	0.57	0.57	0.57	0.60	0.62	0.64	0.67	0.67	0.59	0.62
55年	0.66	0.66	0.70	0.72	0.69	0.69	0.66	0.66	0.63	0.63	0.61	0.62	0.66	0.65
56年	0.62	0.63	0.62	0.62	0.61	0.62	0.64	0.62	0.60	0.60	0.58	0.60	0.61	0.60
57年	0.58	0.58	0.54	0.55	0.57	0.56	0.57	0.56	0.57	0.56	0.56	0.55	0.56	0.56
58年	0.56	0.55	0.57	0.58	0.58	0.57	0.58	0.59	0.59	0.60	0.63	0.59	0.58	0.60
59年	0.61	0.62	0.62	0.60	0.61	0.62	0.60	0.63	0.65	0.64	0.65	0.66	0.63	0.64
60年	0.67	0.68	0.68	0.68	0.66	0.67	0.66	0.65	0.66	0.64	0.61	0.63	0.66	0.65
61年	0.64	0.64	0.64	0.62	0.62	0.65	0.62	0.62	0.60	0.63	0.61	0.59	0.62	0.61
62年	0.58	0.59	0.59	0.60	0.60	0.63	0.68	0.68	0.74	0.77	0.79	0.82	0.67	0.73
63年	0.84	0.86	0.87	0.94	0.96	0.96	0.95	0.98	0.96	0.98	1.01	1.02	0.95	0.99
平成 元年	1.04	1.03	1.08	1.07	1.11	1.11	1.07	1.10	1.11	1.13	1.13	1.17	1.09	1.14
2年	1.23	1.26	1.26	1.23	1.22	1.23	1.26	1.24	1.25	1.25	1.29	1.28	1.25	1.26
3年	1.29	1.31	1.34	1.34	1.35	1.38	1.36	1.30	1.30	1.29	1.30	1.27	1.32	1.31
4年	1.27	1.26	1.28	1.23	1.21	1.16	1.15	1.14	1.15	1.13	1.09	1.05	1.18	1.12
5年	1.05	1.04	1.02	0.98	0.96	0.95	0.93	0.94	0.89	0.87	0.84	0.84	0.94	0.89
6年	0.84	0.84	0.84	0.85	0.87	0.86	0.87	0.91	0.90	0.87	0.85	0.88	0.86	0.87
7年	0.87	0.87	0.85	0.84	0.82	0.83	0.82	0.84	0.84	0.85	0.85	0.86	0.84	0.84
8年	0.84	0.83	0.84	0.87	0.89	0.91	0.92	0.89	0.88	0.88	0.89	0.89	0.88	0.89
9年	0.91	0.90	0.90	0.89	0.92	0.93	0.93	0.91	0.92	0.91	0.91	0.87	0.91	0.88
10年	0.84	0.82	0.77	0.76	0.73	0.71	0.70	0.70	0.70	0.70	0.69	0.69	0.73	0.70
11年	0.68	0.67	0.67	0.65	0.65	0.64	0.63	0.62	0.62	0.63	0.64	0.64	0.64	0.64
12年	0.64	0.64	0.65	0.67	0.67	0.66	0.68	0.68	0.67	0.66	0.66	0.66	0.66	0.67
13年	0.67	0.67	0.68	0.68	0.68	0.69	0.67	0.67	0.66	0.64	0.62	0.59	0.66	0.65
14年	0.61	0.63	0.65	0.63	0.62	0.62	0.62	0.62	0.63	0.63	0.64	0.63	0.63	0.63
15年	0.62	0.61	0.61	0.62	0.62	0.62	0.63	0.65	0.67	0.71	0.70	0.71	0.65	0.68
16年	0.74	0.73	0.73	0.72	0.74	0.77	0.77	0.76	0.76	0.77	0.79	0.79	0.75	0.77
17年	0.80	0.81	0.83	0.81	0.81	0.81	0.83	0.85	0.87	0.86	0.86	0.88	0.83	0.86
18年	0.90	0.89	0.89	0.90	0.90	0.90	0.89	0.87	0.87	0.88	0.87	0.88	0.89	0.88
19年	0.88	0.89	0.89	0.89	0.90	0.88	0.87	0.87	0.85	0.84	0.85	0.86	0.87	0.87
20年	0.89	0.86	0.89	0.89	0.88	0.87	0.86	0.85	0.81	0.79	0.78	0.76	0.85	0.78
21年	0.67	0.62	0.58	0.54	0.52	0.53	0.52	0.52	0.53	0.53	0.54	0.53	0.55	0.54
22年	0.54	0.55	0.56	0.59	0.57	0.57	0.61	0.61	0.65	0.67	0.68	0.71	0.61	0.65
23年	0.72	0.73	0.73	0.75	0.75	0.74	0.75	0.76	0.76	0.76	0.76	0.75	0.75	0.76
24年	0.76	0.76	0.78	0.77	0.78	0.79	0.80	0.82	0.82	0.83	0.85	0.87	0.80	0.83
25年	0.88	0.90	0.90	0.91	0.93	0.95	0.97	0.97	0.98	1.02	1.04	1.08	0.96	1.00
26年	1.07	1.07	1.08	1.08	1.11	1.11	1.12	1.11	1.10	1.10	1.10	1.10	1.10	1.11
27年	1.12	1.14	1.17	1.17	1.19	1.21	1.23	1.23	1.26	1.28	1.31	1.31	1.22	1.27
28年	1.36	1.35	1.39	1.40	1.44	1.42	1.40	1.41	1.41	1.41	1.41	1.42	1.40	1.42
29年	1.41	1.43	1.45	1.49	1.52	1.51	1.51	1.55	1.55	1.57	1.55	1.57	1.51	1.55
30年	1.59	1.60	1.59	1.58	1.59	1.61	1.62	1.62	1.64	1.63	1.65	1.65	1.61	
31年	1.70													

※ 1 季節調整法はセンサス局法Ⅱ（X-12-ARIMA）による。
 なお、平成30年12月以前の数値は新季節指数により改訂されている。
 2 年計及び年度計は原数値。

用 語	解 説
季節調整値	<p>求人数や求職者数は経済状況だけではなく、季節的な理由により、一定の規則性をもって変化するため、数字(原数値)をみるだけでは、その変化が経済状況によるものか、季節的な理由によるものかわからないため、「季節的な変化を取り除いた数値」で比較する必要があり、これを「季節調整」といい、季節調整を行った数値を「季節調整値」という。 (季節調整値＝原数値÷季節指数×100)</p>
新規求人数	<p>期間中に新たに受け付けた求人数(採用予定人員)。</p>
月間有効求人数	<p>前月から繰越された有効求人(前月末日現在において、求人票の有効期限が翌月以降にまたがっている未充足の求人数をいう。)と当月の「新規求人数」の合計数。</p>
新規求職申込件数	<p>期間中に新たに受け付けた求職申込みの件数。</p>
月間有効求職者数	<p>前月から繰越された有効求職者数(前月末日現在において、求職票の有効期限が翌月以降にまたがっている就職未決定の求職者をいう。)と当月の「新規求職申込件数」の合計数。</p>
新規求人倍率	<p>新規求職者に対する新規求人数の割合をいい、「新規求人数」を「新規求職申込件数」で除して得た数値。</p>
有効求人倍率	<p>有効求職者に対する有効求人数の割合をいい、「月間有効求人数」を「月間有効求職者数」で除して得た数値。</p>
正社員	<p>雇用期間の定めのないフルタイムのうち、勤め先で正社員・正職員などと呼称される正規労働者。</p>