



愛媛労働局発表  
平成30年11月30日

【担当】  
愛媛労働局職業安定部職業安定課  
課長 山本 博和  
課長補佐 矢野 和義  
(電話)089-943-5221

### 新規学校卒業予定者の職業紹介状況について

平成31年3月新規学校卒業予定者に係る 10月末現在の職業紹介状況の概要は次のとおりである。

- 高 校
  - ・ 就職希望者数は2,500人で、前年同期に比べ5.0%(119人)増加している。
  - ・ 就職決定(内定)者は2,046人で、就職決定(内定)率は81.8%となり、前年同期に比べ2.6ポイント下回った。
- 高 専
  - ・ 就職希望者数は259人で、前年同期に比べ5.7%(14人)増加している。
  - ・ 就職決定(内定)者は254人で、就職決定(内定)率は98.1%となり、前年同期に比べ0.5ポイント上回った。
- 短 大
  - ・ 就職希望者数は529人で、前年同期に比べ2.5%(13人)増加している。
  - ・ 就職決定(内定)者は188人で、就職決定(内定)率は35.5%となり、前年同期に比べ0.5ポイント下回った。
- 大 学
  - ・ 就職希望者数は3,069人で、前年同期に比べ0.8%(25人)増加している。
  - ・ 就職決定(内定)者は2,153人で、就職決定(内定)率は70.2%となり、前年同期に比べ3.2ポイント上回った。

(参考)

- 中学新卒者の選考・採用内定期日は、次のとおりである。  
平成31年1月10日以降

【求人倍率】

学 歴	求人倍率	うち県内求人倍率		
		前年同期比	前年同期比	前年同期比
中 学	3.00 倍	1.60ポイント減少	1.57 倍	0.17ポイント上昇
高 校	15.68 倍	0.52ポイント上昇	2.34 倍	0.04ポイント上昇

【就職決定(内定)状況】

学 歴	就職決定(内定)率	前年同期比
高 校	81.8%	2.6ポイント減少
高 専	98.1%	0.5ポイント上昇
短 大	35.5%	0.5ポイント減少
大 学	70.2%	3.2ポイント上昇

※上記のうち、大卒等の数値は、愛媛労働局・ハローワークが独自に各大学等の協力により可能な範囲で把握した数字をとりまとめており、厚生労働省及び文部科学省が公表している抽出調査と直接比較できるものではありません。

【新規学校卒業予定者のための就職支援対策】

現在の状況を踏まえ、関係機関の緊密な連携のもと、未内定者に対する総力を挙げた就職支援に積極的に取り組む。

- 1 学校との連携による内定状況の把握、情報共有
- 2 ジョブサポーターによる就職に直結する個別支援の徹底
  - 未内定者の新卒応援ハローワーク等への誘導、細やかな職業相談
  - 未内定者のニーズにあった個別求人開拓など
- 3 未内定者（高校）の保護者への啓発文（ハローワークの支援等について）の送付
- 4 合同就職面接会等の積極的活用（未内定者への確実な周知、参加勧奨）
  - 愛媛労働局主催合同就職面接会
    - 平成 30 年 12 月 13（木）
    - 松山市総合コミュニティセンター 企画展示ホール

平成31年3月新規学校卒業者の職業紹介状況（平成30年10月末現在）

愛媛労働局

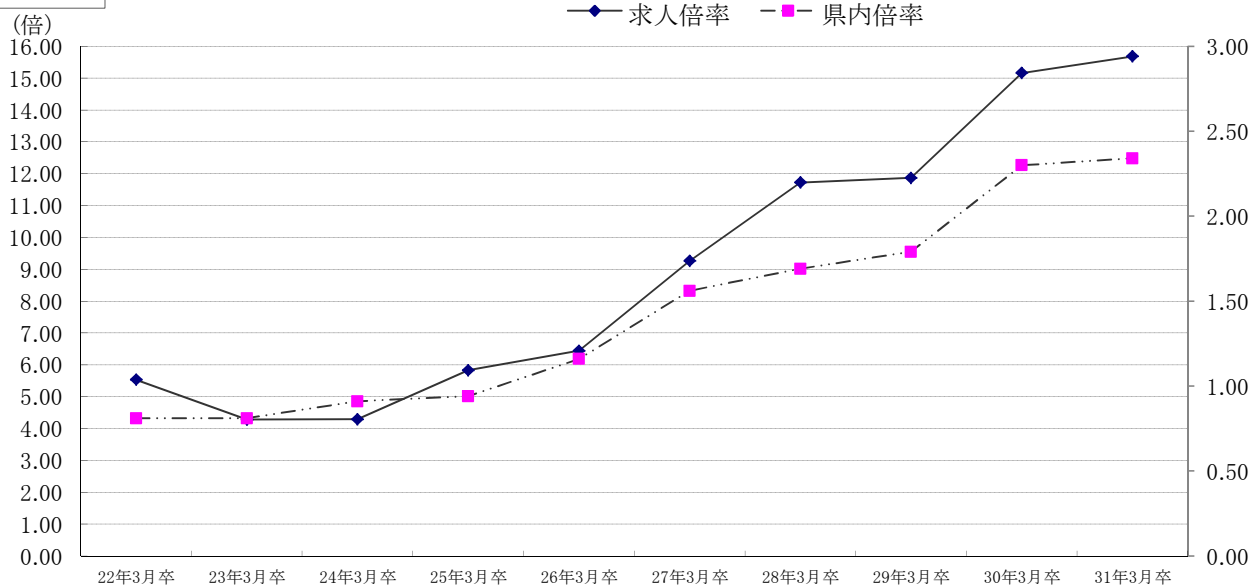
(単位:人)

項目 学校種別	就職希望者数			求人数			求人数			求人倍率			就職内定の状況						未内定者数
	計	男	女	全数	県内 求人数	県外 求人数	全数 (倍)	うち 県内 (倍)	計	男	女	うち県内	県内/全数 (%)		内定率 (%)				
													計	男		女			
<b>中学</b>	7	6	1	21	11	10	3.00	1.57	0	0	0	0	0	0	0.0				
前年同月	5	4	1	23	7	16	4.60	1.40	0	0	0	0	0	0	0.0				
増減比	40.0	50.0	0.0	▲ 8.7	57.1	▲ 37.5	▲ 1.60	0.17							0.0				
<b>高校</b>	2,500	1,478	1,022	39,200	5,840	33,360	15.68	2.34	2,046	1,260	786	1,539	895	644	75.2	81.8	454		
前年同月	2,381	1,366	1,015	36,088	5,483	30,605	15.16	2.30	2,009	1,183	826	1,568	871	697	78.0	84.4	372		
増減比	5.0	8.2	0.7	8.6	6.5	9.0	0.52	0.04	1.8	6.5	▲ 4.8	▲ 1.8	2.8	▲ 7.6	▲ 2.8	▲ 2.6	22.0		
<b>高専</b>	259	183	76	6,112	797	5,315	23.60	3.08	254	178	76	53	36	17	20.9	98.1	5		
前年同月	245	182	63	4,815	251	4,564	19.65	1.02	239	178	61	52	36	16	21.8	97.6	6		
増減比	5.7	0.5	20.6	26.9	217.5	16.5	3.95	2.06	6.3	0.0	24.6	1.9	0.0	6.3	▲ 0.9	0.5			
<b>短大</b>	529	68	461	5,767	2,940	2,827	10.90	5.56	188	16	172	155	8	147	82.4	35.5	341		
前年同月	516	44	472	5,772	2,643	3,129	11.19	5.12	186	11	175	164	9	155	88.2	36.0	330		
増減比	2.5	54.5	▲ 2.3	▲ 0.1	11.2	▲ 9.7	▲ 0.29	0.44	1.1	45.5	▲ 1.7	▲ 5.5	▲ 11.1	▲ 5.2	▲ 5.8	▲ 0.5	3.3		
<b>大学</b>	3,069	1,580	1,489	35,179	4,941	30,238	11.46	1.61	2,153	1,057	1,096	966	427	539	44.9	70.2	916		
前年同月	3,044	1,631	1,413	39,696	4,558	35,138	13.04	1.50	2,038	1,028	1,010	951	424	527	46.7	67.0	1,006		
増減比	0.8	▲ 3.1	5.4	▲ 11.4	8.4	▲ 13.9	▲ 1.58	0.11	5.6	2.8	8.5	1.6	0.7	2.3	▲ 1.8	3.2	▲ 8.9		
<b>大学等</b>	3,857	1,831	2,026	47,058	8,678	38,380	12.20	2.25	2,595	1,251	1,344	1,174	471	703	45.2	67.3	1,262		
前年同月	3,805	1,857	1,948	50,283	7,452	42,831	13.21	1.96	2,463	1,217	1,246	1,167	469	698	47.4	64.7	1,342		
増減比	1.4	▲ 1.4	4.0	▲ 6.4	16.5	▲ 10.4	▲ 1.01	0.29	5.4	2.8	7.9	0.6	0.4	0.7	▲ 2.2	2.6	▲ 6.0		
<b>合計</b>	6,364	3,315	3,049	86,279	14,529	71,750	13.56	2.28	4,641	2,511	2,130	2,713	1,366	1,347	58.5	72.9	1,723		
前年同月	6,191	3,227	2,964	86,394	12,942	73,452	13.95	2.09	4,472	2,400	2,072	2,735	1,340	1,395	61.2	72.2	1,719		
増減比	2.8	2.7	2.9	▲ 0.1	12.3	▲ 2.3	▲ 0.39	0.19	3.8	4.6	2.8	▲ 0.8	1.9	▲ 3.4	▲ 2.7	0.7	0.2		

・「大学等」欄は、高専・短大・大学の合計であり「合計」欄の内数である。  
 ・「求人倍率」の「うち県内(倍)」は、就職希望者数に対する県内求人倍率である。(県内求人倍率/就職希望者数=県内求人倍率)  
 ・大学等の「求人数」は、各学校がとりまとめた数値である。

## 新規学校卒業者の求人倍率(全数・県内)の推移 【各年10月末現在】

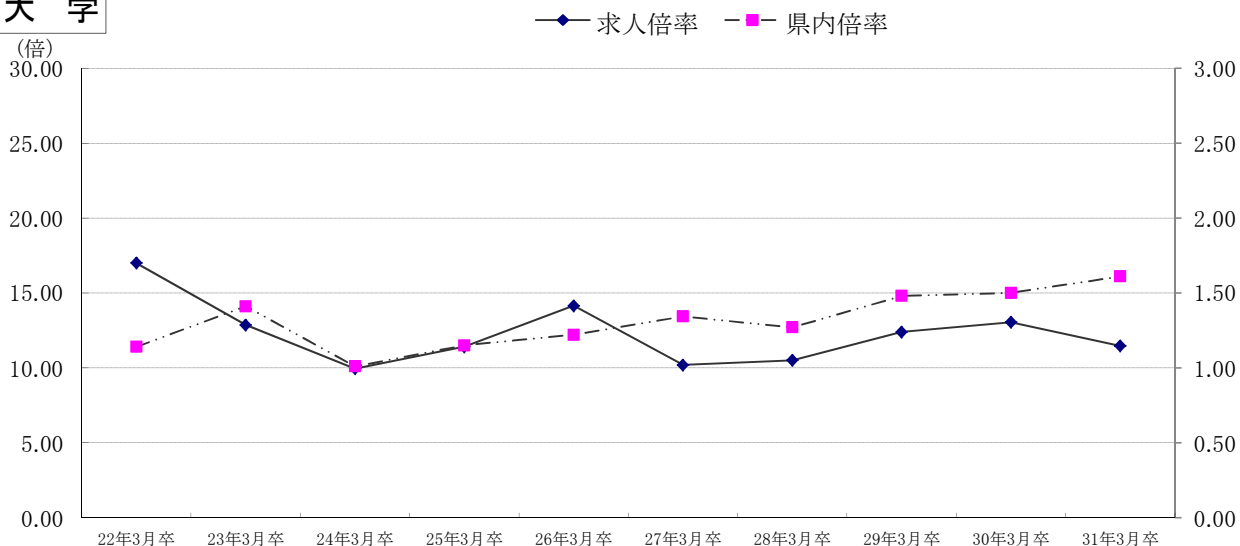
### 高 校



卒業年	22年3月卒	23年3月卒	24年3月卒	25年3月卒	26年3月卒	27年3月卒	28年3月卒	29年3月卒	30年3月卒	31年3月卒
求人倍率	5.53	4.28	4.29	5.83	6.44	9.26	11.72	11.87	15.16	15.68
県内倍率	0.81	0.81	0.91	0.94	1.16	1.56	1.69	1.79	2.30	2.34

※「県内倍率」は、就職希望者数に対する県内求人倍率である。(県内求人数/就職希望者数=県内求人倍率)

### 大 学

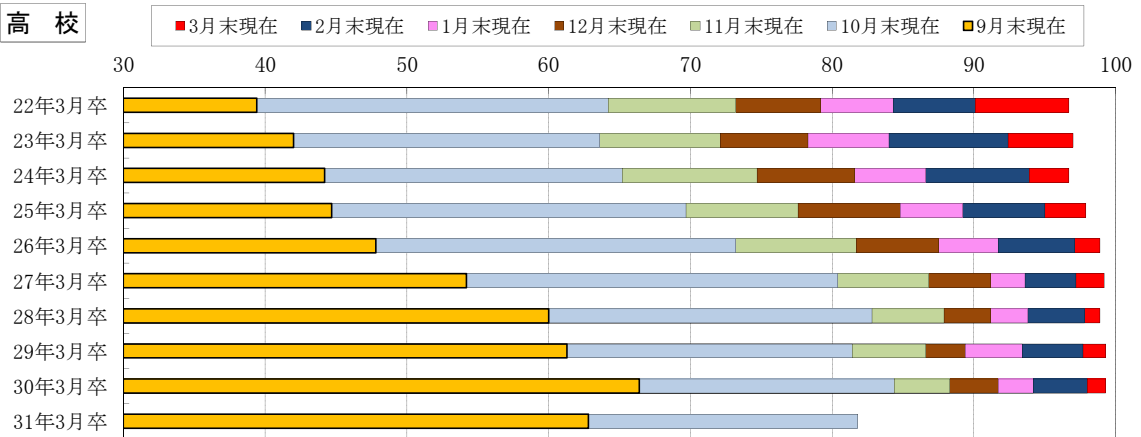


卒業年	22年3月卒	23年3月卒	24年3月卒	25年3月卒	26年3月卒	27年3月卒	28年3月卒	29年3月卒	30年3月卒	31年3月卒
求人倍率	17.00	12.86	9.95	11.41	14.14	10.19	10.50	12.39	13.04	11.46
県内倍率	1.14	1.41	1.01	1.15	1.22	1.34	1.27	1.48	1.50	1.61

※「県内倍率」は、就職希望者数に対する県内求人倍率である。(県内求人数/就職希望者数=県内求人倍率)

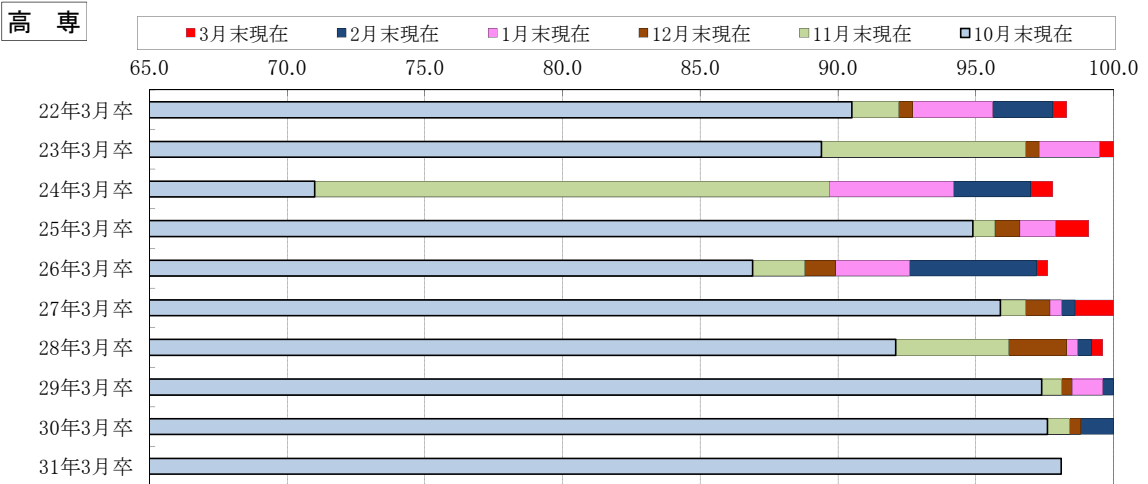
## 新規学校卒業者の就職内定率の推移

### 高 校



卒業年	22年3月卒	23年3月卒	24年3月卒	25年3月卒	26年3月卒	27年3月卒	28年3月卒	29年3月卒	30年3月卒	31年3月卒
9月末現在	39.4	42.0	44.2	44.7	47.8	54.2	60.0	61.3	66.4	62.8
10月末現在	64.2	63.6	65.2	69.7	73.2	80.4	82.8	81.4	84.4	81.8
11月末現在	73.2	72.1	74.7	77.6	81.7	86.8	87.9	86.6	88.3	
12月末現在	79.2	78.3	81.6	84.8	87.5	91.2	91.2	89.4	91.7	
1月末現在	84.3	84.0	86.6	89.2	91.7	93.6	93.8	93.4	94.2	
2月末現在	90.1	92.4	93.9	95.0	97.1	97.2	97.8	97.7	98.0	
3月末現在	96.7	97.0	96.7	97.9	98.9	99.2	98.9	99.3	99.3	

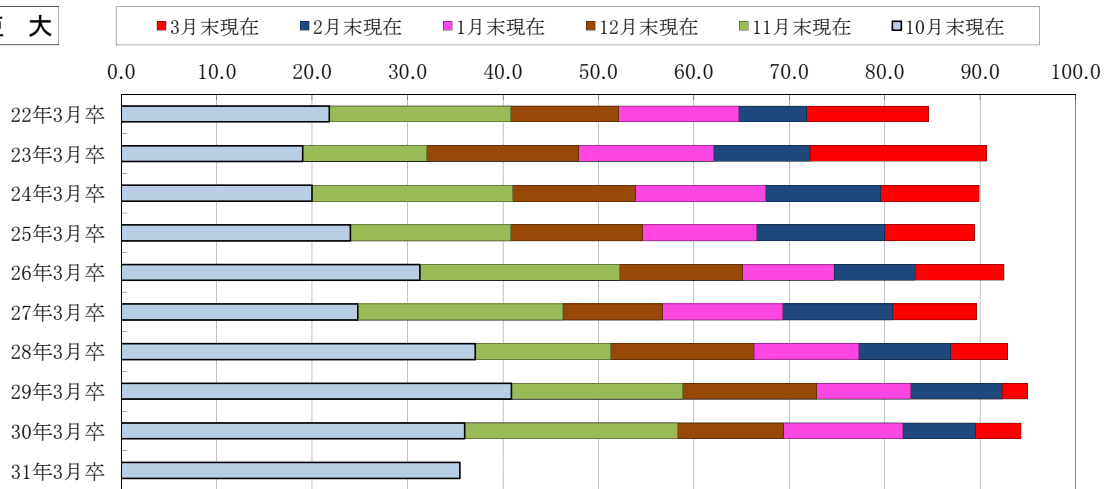
### 高 専



卒業年	22年3月卒	23年3月卒	24年3月卒	25年3月卒	26年3月卒	27年3月卒	28年3月卒	29年3月卒	30年3月卒	31年3月卒
10月末現在	90.5	89.4	71.0	94.9	86.9	95.9	92.1	97.4	97.6	98.1
11月末現在	92.2	96.8	89.7	95.7	88.8	96.8	96.2	98.1	98.4	
12月末現在	92.7	97.3	89.7	96.6	89.9	97.7	98.3	98.5	98.8	
1月末現在	95.6	99.5	94.2	97.9	92.6	98.1	98.7	99.6	98.8	
2月末現在	97.8	99.5	97.0	97.8	97.2	98.6	99.2	100.0	100.0	
3月末現在	98.3	100.0	97.8	99.1	97.6	100.0	99.6	100.0	100.0	

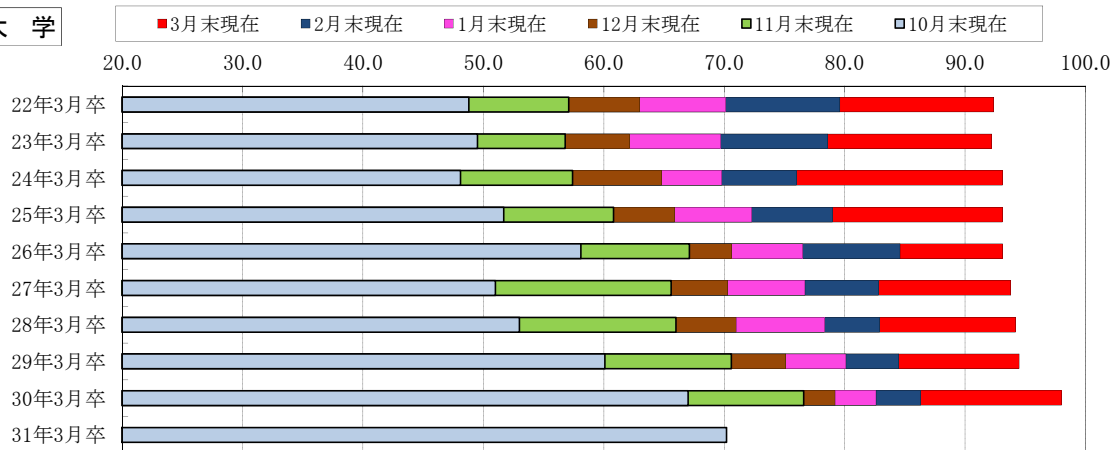
## 新規学校卒業者の就職内定率の推移

### 短大



卒業年	22年3月卒	23年3月卒	24年3月卒	25年3月卒	26年3月卒	27年3月卒	28年3月卒	29年3月卒	30年3月卒	31年3月卒
10月末現在	21.8	19.0	20.0	24.0	31.3	24.8	37.1	40.9	36.0	35.5
11月末現在	40.8	32.0	41.0	40.8	52.2	46.3	51.3	58.8	58.3	
12月末現在	52.1	47.9	53.9	54.6	65.1	56.7	66.3	72.9	69.4	
1月末現在	64.7	62.1	67.5	66.6	74.7	69.3	77.3	82.7	81.9	
2月末現在	71.8	72.2	79.6	80.0	83.2	80.8	86.9	92.3	89.5	
3月末現在	84.6	90.7	89.9	89.4	92.5	89.6	92.9	95.0	94.3	

### 大学



卒業年	22年3月卒	23年3月卒	24年3月卒	25年3月卒	26年3月卒	27年3月卒	28年3月卒	29年3月卒	30年3月卒	31年3月卒
10月末現在	48.8	49.5	48.1	51.7	58.1	51.0	53.0	60.1	67.0	70.2
11月末現在	57.1	56.8	57.4	60.8	67.1	65.6	66.0	70.6	76.6	
12月末現在	63.0	62.1	64.8	65.9	70.6	70.3	71.0	75.1	79.2	
1月末現在	70.1	69.7	69.8	72.3	76.5	76.7	78.3	80.1	82.6	
2月末現在	79.6	78.6	76.0	79.0	84.6	82.8	82.9	84.5	86.3	
3月末現在	92.4	92.2	93.1	93.1	93.1	93.8	94.2	94.5	98.0	