

愛媛労働局発表
平成30年7月31日(火)

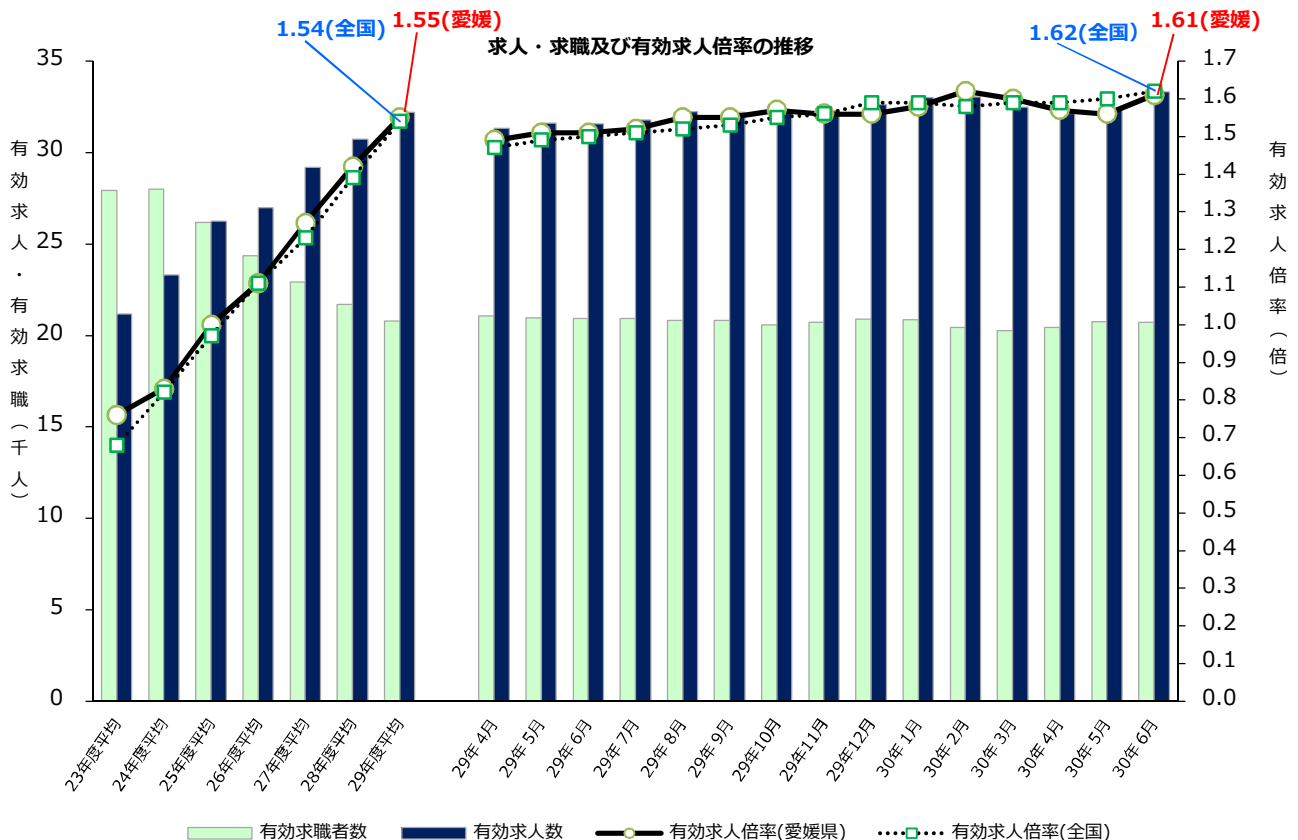
担当	愛媛労働局職業安定部職業安定課
	課長 山本 博和
	課長補佐 矢野 和義
	地方労働市場情報官 山岡 裕嗣
	電話 089-943-5221

管内の雇用失業情勢（平成30年6月分）について
— 有効求人倍率は1.61倍(季節調整値) —
前月比0.05ポイント上昇

愛媛労働局では、公共職業安定所（ハローワーク）における求人、求職、就職の状況をとりまとめ、求人倍率等の指標を作成し毎月公表しています。

「ポイント」

- 有効求人倍率（季節調整値）は、1.61倍で前月比0.05ポイント上昇した。
正社員求人倍率（原数値）は、1.09倍で前年同月比で0.10ポイント上昇した。
- 地域別の有効求人倍率（原数値）では、すべての地域で前年同月を上回った。
最も高い地域は東予の1.73倍、最も低い地域は南予の1.33倍、中予は1.44倍となった。
- 新規求人数（原数値）は、前年同月比で3か月連続で増加した。
主な産業別では、「製造業」（18.0%増）、「運輸業、郵便業」（18.2%増）、「医療、福祉」（13.9%増）、「サービス業」（12.1%増）で前年同月を上回ったが、「建設業」（0.1%減）、「卸売業、小売業」（4.4%減）、「宿泊業、飲食サービス業」（1.9%減）で前年同月を下回った。
- 新規求職者数（原数値）は、前年同月比で2か月ぶりに減少した。



(注) 月別の有効求職者数、有効求人数、有効求人倍率は季節調整値。なお、平成29年12月以前の数値は新季節指数により改訂されている。

管内の雇用失業情勢(平成30年6月分)概要

I 主要指標

1 求人倍率 [資料P11.13]

項目	30年6月	前月差	ポイント	(前月差)
有効求人倍率	1.61倍	0.05 p	前月差で4か月ぶり上昇	
有効求人	33,331	3.0 %	前月比で2か月連続増加	969
有効求職	20,710	▲0.2 %	前月比で3か月ぶり減少	▲51
新規求人倍率	2.47倍	0.08 p	前月差で2か月連続上昇	
新規求人	12,318	2.5 %	前月比で2か月連続増加	306
新規求職	4,991	▲0.8 %	前月比で2か月連続減少	▲41

(注) 数値は季節調整値

【正社員求人】 [資料P7]

項目	30年6月	前年同月差	ポイント
正社員有効求人倍率	1.09倍	0.10 p	前年同月差で99か月連続上昇

【地域別】 [資料P8.9]

項目	30年6月	前年同月差	ポイント
東予	1.73倍	0.19 p	前年同月差で17か月連続上昇
中予	1.44倍	0.08 p	前年同月差で77か月連続上昇
南予	1.33倍	0.02 p	前年同月差で2か月ぶり上昇

2 求人 [資料P4.5.10]

項目	30年6月	前年同月比	ポイント	(前年同月差)
有効求人	32,621	4.9 %	前年同月比で37か月連続増加	1,529
新規求人	11,723	7.8 %	前年同月比で3か月連続増加	849
（主な産業）	建設業	841	▲0.1 %	▲1
	製造業	1,449	18.0 %	221
	運輸業, 郵便業	630	18.2 %	97
	卸売業, 小売業	1,605	▲4.4 %	▲74
	宿泊業, 飲食サービス業	741	▲1.9 %	▲14
	医療, 福祉	2,955	13.9 %	360
	サービス業	1,813	12.1 %	195

【一般・パート別(有効求人)状況]

一般求人は前年同月比6.4%増加、パート求人は前年同月比2.7%増加となった。

3 求 職 [資料 P 10]

項 目	30年 6月	前年同月比	ポイント	(前年同月差)
有 効 求 職	21,681	▲ 1.8 %	前年同月比で67か月連続減少	▲ 402
新 規 求 職	4,827	▲ 4.7 %	前年同月比で2か月ぶり減少	▲ 240

[態様別(常用新規求職者(パートを除く))状況] [資料 P 6]

項 目	30年 6月	前年同月比	ポイント	(前年同月差)
在 職 者	1,032	▲ 2.4 %	前年同月比で2か月ぶり減少	▲ 25
離 職 者	1,804	▲ 4.7 %	前年同月比で2か月ぶり減少	▲ 89
事業主都合離職者	353	▲ 9.7 %	前年同月比で2か月ぶり減少	▲ 38
自己都合離職者	1,356	▲ 3.6 %	前年同月比で2か月ぶり減少	▲ 50
無 業 者	253	▲ 26.7 %	前年同月比で7か月連続減少	▲ 92

[一般・パート別(有効求職)状況]

一般求職者は前年同月比2.7%減少、パート求職者は前年同月比0.3%減少となった。

4 就 職 [資料 P 10]

項 目	30年 6月	前年同月(期)比	ポイント	(前年同月差)	
当 月	就 職 件 数	1,926	▲ 7.7 %	前年同月比で2か月連続減少	▲ 160
	就 職 率	39.9 %	▲ 1.3 p	前年同月差で2か月連続低下	
累 計 (4~6月)	就 職 件 数	6,129	▲ 2.5 %	前年同期比で減少	▲ 158
	就 職 率	35.7 %	▲ 0.5 p	前年同期比で低下	

5 雇用保険関係

項 目	30年 6月	前年同月比	ポイント	(前年同月差)
受給資格決定件数(一般)	1,295	▲ 0.8 %	前年同月比で2か月連続減少	▲ 10
受給者実人員	4,418	0.6 %	前年同月比で3か月連続増加	26
月末現在雇用保険被保険者数	407,090	1.0 %	前年同月比で102か月連続増加	4,197

II 雇用失業情勢判断

雇用失業情勢は、着実に改善が進んでいる。

愛媛労働局では、こうした情勢の中、「求人・求職者に対する支援の充実強化による効果的なマッチングの推進」、「非正規雇用労働者の正社員転換・待遇改善の推進」、「働く方一人ひとりが能力を発揮できるような環境整備」などを重点にハローワークの総力をあげて取り組むこととしている。

※ 平成30年7月分の求人倍率の公表予定日

・愛媛県内分(愛媛労働局取りまとめ) - 8月31日(金)

・全 国 分(厚生労働省取りまとめ) - 8月31日(金)

平成30年度 産業別新規求人への動向

産業	29年 6月	7月	8月	9月	10月	11月	12月	30年 1月	2月	3月	4月	5月	6月	年度合計 (対前年度比) (4~6月)
農 林 漁 業	108 ▲ 6.1	63 0.0	96 ▲ 5.9	123 ▲ 30.1	137 30.5	86 ▲ 30.6	116 24.7	82 ▲ 21.9	96 33.3	87 3.6	75 8.7	68 ▲ 4.2	132 22.2	275 10.9
鉱業、砕石業、砂利採取業	0 ▲ 100.0	2 -	2 100.0	0 ▲ 100.0	0 -	1 ▲ 66.7	2 ▲ 33.3	4 -	2 -	1 ▲ 50.0	0 -	2 100.0	2 -	4 300.0
建 設 業	842 24.0	702 10.2	745 1.2	757 ▲ 13.4	850 18.7	737 8.7	687 ▲ 9.5	848 16.2	793 13.4	778 ▲ 3.4	798 14.2	874 30.8	841 ▲ 0.1	2,513 13.8
製 造 業	1,228 6.7	1,438 23.1	1,426 15.3	1,369 5.7	1,426 10.1	1,290 6.2	1,193 3.8	1,402 3.0	1,363 1.5	1,292 ▲ 1.4	1,308 0.6	1,379 11.2	1,449 18.0	4,136 9.8
食 料 品 製 造 業	264 15.8	348 19.6	353 10.0	400 12.4	364 2.5	347 8.1	267 ▲ 6.3	303 ▲ 13.7	343 ▲ 1.2	277 ▲ 11.2	393 13.3	310 ▲ 10.9	362 37.1	1,065 11.1
織 維 工 業	150 ▲ 13.3	194 15.6	105 ▲ 16.7	111 ▲ 32.7	161 17.5	90 ▲ 35.3	101 ▲ 9.8	165 19.6	102 ▲ 28.2	92 ▲ 35.2	137 ▲ 12.7	109 0.9	100 ▲ 33.3	346 ▲ 16.6
パルプ・紙・紙加工品製造業	133 15.7	110 12.2	214 27.4	144 20.0	137 33.0	119 ▲ 8.5	165 41.0	146 14.1	121 ▲ 6.9	198 43.5	108 ▲ 9.2	134 ▲ 3.6	172 29.3	414 5.9
化 学 工 業	24 ▲ 38.5	27 22.7	18 125.0	24 9.1	26 100.0	20 66.7	21 ▲ 30.0	10 ▲ 65.5	17 183.3	25 19.0	10 ▲ 63.0	26 62.5	40 66.7	76 13.4
プラスチック製品製造業	32 52.4	49 53.1	15 ▲ 25.0	23 0.0	39 50.0	17 54.5	29 123.1	37 68.2	18 ▲ 55.0	41 127.8	35 16.7	24 300.0	38 18.8	97 42.6
金属製品製造業	91 116.7	77 ▲ 2.5	104 15.6	105 191.7	106 35.9	101 23.2	105 94.4	118 20.4	108 18.7	112 41.8	95 8.0	92 ▲ 6.1	147 61.5	334 20.6
はん用機械器具製造業	83 9.2	67 48.9	82 ▲ 9.9	53 ▲ 27.4	91 59.6	71 ▲ 16.5	60 ▲ 40.0	78 23.8	116 5.5	56 ▲ 51.3	76 33.3	112 34.9	52 ▲ 37.3	240 7.6
生産用機械器具製造業	70 48.9	93 63.2	64 ▲ 9.9	62 55.0	73 32.7	61 ▲ 19.7	65 27.5	76 58.3	67 11.7	59 ▲ 14.5	51 15.9	78 ▲ 1.3	71 1.4	200 3.6
電子部品・デバイス・ 電子回路製造業	14 -	8 ▲ 11.1	31 244.4	17 466.7	12 ▲ 68.4	23 360.0	12 200.0	19 ▲ 13.6	19 171.4	17 88.9	10 ▲ 50.0	23 53.3	13 ▲ 7.1	46 ▲ 6.1
電気機械器具製造業	31 ▲ 38.0	47 34.3	29 ▲ 17.1	34 ▲ 24.4	30 ▲ 50.0	40 14.3	47 14.6	38 18.8	47 9.3	44 ▲ 2.2	44 25.7	59 156.5	49 58.1	152 70.8
輸送用機械器具製造業	173 ▲ 22.1	240 9.1	231 51.0	199 ▲ 28.2	190 ▲ 15.6	233 30.2	184 ▲ 13.6	198 ▲ 17.2	235 6.8	203 5.7	183 ▲ 8.0	251 30.7	208 20.2	642 13.8
その他の製造業	11 ▲ 26.7	24 200.0	22 10.0	23 53.3	36 111.8	35 150.0	9 28.6	33 200.0	29 52.6	36 200.0	55 96.4	17 21.4	35 218.2	107 101.9
電気・ガス・熱供給・水道業	2 -	2 -	2 -	3 50.0	3 50.0	5 66.7	1 ▲ 66.7	2 ▲ 66.7	8 100.0	2 ▲ 77.8	6 500.0	5 300.0	3 50.0	14 250.0
情 報 通 信 業	188 45.7	169 1.8	156 5.4	180 ▲ 23.7	195 3.2	132 15.8	149 ▲ 19.5	188 ▲ 0.5	130 23.8	137 ▲ 50.4	171 3.0	192 50.0	195 3.7	558 15.8
情報サービス業	143 28.8	128 17.4	130 10.2	135 ▲ 38.1	152 26.7	102 4.1	121 ▲ 20.9	145 10.7	97 6.6	106 ▲ 51.8	150 13.6	142 43.4	160 11.9	452 20.9
運 輸 業 , 郵 便 業	533 9.4	641 32.4	607 8.6	619 8.8	679 ▲ 2.2	575 8.1	561 10.2	770 27.5	576 5.5	657 14.7	675 18.0	572 0.5	630 18.2	1,877 12.1
卸 売 業 , 小 売 業	1,679 ▲ 3.5	1,469 ▲ 12.7	2,161 19.4	1,682 ▲ 5.2	1,772 ▲ 4.6	2,082 10.5	1,571 1.0	1,906 ▲ 3.2	2,103 15.0	1,688 ▲ 10.0	1,720 2.7	1,962 4.6	1,605 ▲ 4.4	5,287 1.1
金 融 業 , 保 険 業	116 84.1	87 2.4	63 ▲ 40.0	86 26.5	81 8.0	61 ▲ 37.1	106 ▲ 17.2	98 14.0	95 0.0	86 ▲ 28.9	81 ▲ 14.7	122 19.6	81 ▲ 30.2	284 ▲ 9.3
不動産業、物品賃借業	118 3.5	133 18.8	100 13.6	103 ▲ 20.8	158 42.3	134 65.4	103 0.0	119 ▲ 9.8	95 6.7	105 ▲ 7.1	126 ▲ 33.7	110 27.9	59 ▲ 50.0	295 ▲ 25.1
学術研究、専門・技術サービス業	281 13.8	219 ▲ 27.0	317 12.8	284 26.8	256 4.1	309 ▲ 3.4	322 122.1	350 36.2	197 ▲ 49.9	297 17.4	288 ▲ 14.3	284 ▲ 29.9	348 23.8	920 ▲ 10.0
宿泊業、飲食サービス業	755 ▲ 5.6	783 ▲ 11.0	823 ▲ 0.8	648 ▲ 31.6	720 ▲ 7.2	687 ▲ 11.4	619 ▲ 6.1	758 8.9	844 ▲ 5.4	741 ▲ 22.8	761 ▲ 15.9	696 ▲ 14.6	741 ▲ 1.9	2,198 ▲ 11.2
生活関連サービス業、娯楽業	450 9.8	381 ▲ 14.2	361 ▲ 28.2	451 3.4	441 ▲ 12.7	320 ▲ 25.1	418 ▲ 10.1	596 11.8	346 ▲ 12.6	473 7.0	535 1.5	389 7.8	473 5.1	1,397 4.4
教育、学習支援業	109 ▲ 4.4	176 23.9	90 ▲ 37.5	124 14.8	222 51.0	98 ▲ 37.6	147 7.3	226 6.6	135 ▲ 36.0	182 12.3	177 17.2	107 ▲ 47.3	111 1.8	395 ▲ 14.7
医 療 , 福 祉	2,595 8.4	3,067 13.2	3,040 13.7	2,876 9.7	3,063 12.4	2,988 14.1	2,759 13.0	3,284 9.0	3,296 15.0	3,044 15.0	2,793 ▲ 5.6	3,200 8.9	2,955 13.9	8,948 5.4
医 療 業	927 ▲ 3.3	1,061 5.5	1,106 15.9	996 1.3	1,031 6.3	1,035 7.5	939 4.7	1,235 0.7	1,145 7.8	1,037 ▲ 0.6	1,041 ▲ 6.1	1,000 ▲ 8.3	1,009 8.8	3,050 ▲ 2.4
社会保険・社会福祉・介護事業	1,653 17.7	1,991 17.2	1,925 12.6	1,869 16.4	2,016 15.3	1,940 18.0	1,794 18.3	2,035 15.0	2,090 17.2	1,981 26.1	1,738 ▲ 5.5	2,185 19.3	1,919 16.1	5,842 9.7
複 合 サ ー ビ ス 事 業	112 ▲ 3.4	108 0.9	130 19.3	109 ▲ 14.8	413 12.5	108 20.0	70 ▲ 1.4	111 ▲ 19.0	111 38.8	97 ▲ 7.6	134 31.4	280 9.8	91 ▲ 18.8	505 7.7
サ ー ビ ス 業 (他に分類されないもの)	1,618 ▲ 4.6	1,597 ▲ 7.3	1,772 2.7	1,657 14.6	1,815 ▲ 0.5	1,514 ▲ 5.3	1,592 13.8	1,467 ▲ 7.4	1,626 0.0	1,764 ▲ 4.2	1,576 6.5	1,837 21.0	1,813 12.1	5,226 13.2
公務(他に分類されるものを除く)・ その他	140 34.6	132 25.7	138 ▲ 8.6	161 49.1	146 14.1	194 8.4	400 0.3	505 13.2	348 ▲ 25.2	288 10.3	170 20.6	233 22.6	194 38.6	597 26.8
合 計	10,874 4.9	11,169 3.3	12,029 7.4	11,232 0.7	12,377 5.2	11,321 3.9	10,816 6.0	12,716 5.4	12,164 3.9	11,719 ▲ 1.0	11,394 0.2	12,312 7.8	11,723 7.8	35,429 5.2

(注) 1 上段：新規求人数（原数値、パートを含む。）、下段：新規求人の対前年度比。
2 産業分類は、平成25年10月改訂の「日本標準産業分類」によるものである。

安定所別・主要産業別新規求人の動向

(平成30年6月対前年増減数)

	松山			今治			新居浜			西条			四国中央			八幡浜			宇和島			大洲			県計		
	30年 6月	29年 6月	増減	30年 6月	29年 6月	増減	30年 6月	29年 6月	増減	30年 6月	29年 6月	増減	30年 6月	29年 6月	増減	30年 6月	29年 6月	増減	30年 6月	29年 6月	増減	30年 6月	29年 6月	増減	30年 6月	29年 6月	増減
農, 林, 漁業	25	16	9	5	6	▲1	5	1	4	11	9	2	6	0	6	5	7	▲2	70	66	4	5	3	2	132	108	24
鉱業, 砕石業, 砂利採取業	2	0	2	0	0	0	0	0	0	0	0	0	0	0	0	0	0	0	0	0	0	0	0	0	2	0	2
建設業	422	489	▲67	78	73	5	79	81	▲2	68	59	9	50	51	▲1	25	24	1	78	24	54	41	41	0	841	842	▲1
製造業	441	312	129	296	325	▲29	195	139	56	144	122	22	204	184	20	56	35	21	36	55	▲19	77	56	21	1,449	1,228	221
電気・ガス・ 熱供給・水道業	0	2	▲2	1	0	1	0	0	0	2	0	2	0	0	0	0	0	0	0	0	0	0	0	0	3	2	1
情報通信業	178	178	0	9	5	4	3	2	1	4	0	4	0	0	0	0	1	▲1	0	2	▲2	1	0	1	195	188	7
運輸業, 郵便業	327	322	5	46	51	▲5	82	50	32	47	23	24	61	45	16	17	14	3	35	13	22	15	15	0	630	533	97
卸売業, 小売業	815	849	▲34	143	127	16	195	165	30	107	159	▲52	79	75	4	107	113	▲6	104	152	▲48	55	39	16	1,605	1,679	▲74
金融業, 保険業	50	79	▲29	21	26	▲5	1	0	1	0	3	▲3	0	2	▲2	0	0	0	9	6	3	0	0	0	81	116	▲35
不動産業, 物品賃借業	43	65	▲22	0	8	▲8	3	9	▲6	8	9	▲1	0	13	▲13	0	5	▲5	4	5	▲1	1	4	▲3	59	118	▲59
学術研究, 専門・ 技術サービス業	221	191	30	56	39	17	36	17	19	8	14	▲6	3	1	2	7	3	4	12	8	4	5	8	▲3	348	281	67
宿泊業, 飲食サービス業	459	414	45	47	86	▲39	69	24	45	41	45	▲4	47	75	▲28	18	29	▲11	44	48	▲4	16	34	▲18	741	755	▲14
生活関連サービス 業, 娯楽業	271	257	14	27	55	▲28	45	23	22	66	43	23	10	20	▲10	33	16	17	13	20	▲7	8	16	▲8	473	450	23
教育, 学習支援業	75	84	▲9	7	4	3	11	10	1	9	2	7	1	1	0	3	2	1	4	1	3	1	5	▲4	111	109	2
医療, 福祉	1,714	1,518	196	310	259	51	166	182	▲16	156	110	46	132	105	27	137	128	9	228	183	45	112	110	2	2,955	2,595	360
医療業	495	509	▲14	154	99	55	55	66	▲11	75	47	28	62	53	9	73	65	8	43	37	6	52	51	1	1,009	927	82
社会保険・社会 福祉・介護事業	1,198	994	204	156	160	▲4	111	116	▲5	81	63	18	70	52	18	64	63	1	179	146	33	60	59	1	1,919	1,653	266
複合サービス事業	47	36	11	5	15	▲10	8	4	4	23	21	2	2	5	▲3	1	19	▲18	2	9	▲7	3	3	0	91	112	▲21
サービス業 (他に分類されないもの)	1,299	1,083	216	79	93	▲14	144	137	7	111	139	▲28	30	77	▲47	11	21	▲10	81	43	38	58	25	33	1,813	1,618	195
公務(他に分類される ものを除く)・その他	60	66	▲6	5	2	3	27	14	13	17	10	7	16	9	7	29	5	24	20	17	3	20	17	3	194	140	54
合計	6,449	5,961	488	1,135	1,174	▲39	1,069	858	211	822	768	54	641	663	▲22	449	422	27	740	652	88	418	376	42	11,723	10,874	849

(注) パートを含む。

常用新規求職者(パートを除く)の推移(愛媛県) (離職理由別)

(単位:人、%)

	求職者計	①		②				③		
		在職者	離職者	定年	事業主 都合離職者	自己都合 離職者	自営	無業者	家事	その他
【月平均】 平成25年度	4,472 53,667 (▲7.8)	1,173 14,070 (▲8.4)	2,745 32,942 (▲13.5)	80 960 (▲19.5)	777 9,324 (▲21.6)	1,821 21,852 (▲8.8)	65 774 (▲22.4)	555 6,655 (▲6.7)	65 776 (▲13.1)	490 5,879 (▲5.8)
【月平均】 平成26年度	4,160 49,920 (▲7.0)	1,182 14,183 (▲0.8)	2,510 30,118 (▲8.6)	60 722 (▲24.8)	664 7,970 (▲14.5)	1,723 20,677 (▲5.4)	59 713 (▲7.9)	468 5,619 (▲15.6)	56 673 (▲13.3)	412 4,946 (▲15.9)
【月平均】 平成27年度	3,910 46,922 (▲6.0)	1,195 14,334 (▲1.1)	2,334 28,011 (▲7.0)	56 672 (▲6.9)	556 6,675 (▲16.2)	1,660 19,923 (▲3.6)	59 702 (▲1.5)	381 4,577 (▲18.5)	56 669 (▲0.6)	326 3,908 (▲21.0)
【月平均】 平成28年度	3,593 43,115 (▲8.1)	1,145 13,741 (▲4.1)	2,115 25,379 (▲9.4)	53 631 (▲6.1)	470 5,641 (▲15.5)	1,543 18,512 (▲7.1)	46 555 (▲20.9)	333 3,995 (▲12.7)	45 534 (▲20.2)	288 3,461 (▲11.4)
【月平均】 平成29年度	3,321 39,847 (▲7.6)	1,083 12,990 (▲5.5)	1,924 23,092 (▲9.0)	55 655 (▲3.8)	421 5,052 (▲10.4)	1,410 16,915 (▲8.6)	36 428 (▲22.9)	314 3,765 (▲5.8)	46 549 (▲2.8)	268 3,216 (▲7.1)
【月平均】 平成30年度	3,576 10,729 (▲2.1)	1,013 3,038 (▲0.3)	2,263 6,790 (▲1.1)	102 307 (▲17.2)	534 1,602 (▲2.4)	1,583 4,749 (▲1.7)	40 121 (▲0.8)	300 901 (▲15.5)	40 121 (▲21.4)	260 780 (▲14.5)
28年6月	3,504 (▲13.6)	1,082 (▲13.9)	2,101 (▲12.4)	33 (▲13.2)	472 (▲22.4)	1,538 (▲8.3)	54 (▲23.9)	321 (▲19.5)	34 (▲48.5)	287 (▲13.8)
7月	3,337 (▲11.7)	1,031 (▲5.3)	2,015 (▲13.7)	41 (▲19.6)	412 (▲22.6)	1,503 (▲10.9)	57 (▲5.0)	291 (▲18.0)	37 (▲2.6)	254 (▲19.9)
8月	3,696 (▲1.3)	1,196 (▲7.7)	2,173 (▲0.8)	44 (▲7.3)	455 (▲2.6)	1,630 (▲2.6)	38 (▲30.9)	327 (▲14.4)	36 (▲41.9)	291 (▲9.1)
9月	3,583 (▲7.3)	1,133 (▲0.2)	2,123 (▲9.2)	33 (▲31.3)	436 (▲13.5)	1,600 (▲7.2)	52 (▲10.3)	327 (▲17.0)	41 (▲30.5)	286 (▲14.6)
10月	3,457 (▲10.8)	1,039 (▲11.2)	2,094 (▲10.7)	47 (▲17.5)	444 (▲19.9)	1,561 (▲7.9)	42 (▲23.6)	324 (▲10.2)	40 (▲13.0)	284 (▲9.8)
11月	3,163 (▲4.4)	1,047 (▲4.2)	1,805 (▲8.4)	39 (▲4.9)	399 (▲9.7)	1,327 (▲6.9)	38 (▲35.6)	311 (▲7.2)	48 (▲9.4)	263 (▲6.7)
12月	2,688 (▲5.5)	940 (▲0.2)	1,481 (▲10.1)	26 (▲42.2)	364 (▲4.5)	1,055 (▲10.7)	32 (▲15.8)	267 (▲4.3)	45 (▲21.6)	222 (▲1.4)
29年1月	3,915 (▲2.9)	1,356 (▲0.4)	2,224 (▲4.5)	39 (▲0.0)	454 (▲14.3)	1,677 (▲1.1)	50 (▲19.4)	335 (▲5.4)	45 (▲15.1)	290 (▲3.7)
2月	3,766 (▲9.8)	1,531 (▲5.6)	1,891 (▲12.6)	37 (▲7.5)	405 (▲6.9)	1,400 (▲13.5)	48 (▲26.2)	344 (▲12.2)	47 (▲28.8)	297 (▲8.9)
3月	3,806 (▲4.6)	1,338 (▲3.3)	2,058 (▲5.8)	51 (▲24.4)	389 (▲21.7)	1,564 (▲1.3)	49 (▲14.0)	410 (▲3.1)	57 (▲1.8)	353 (▲3.8)
29年4月	4,210 (▲8.0)	990 (▲0.3)	2,811 (▲11.5)	147 (▲22.2)	781 (▲15.7)	1,835 (▲8.4)	44 (▲12.0)	409 (▲0.5)	63 (▲8.6)	346 (▲2.0)
5月	3,455 (▲4.7)	982 (▲7.4)	2,161 (▲3.4)	60 (▲15.4)	470 (▲3.1)	1,590 (▲3.9)	38 (▲15.6)	312 (▲4.6)	49 (▲6.5)	263 (▲6.4)
6月	3,295 (▲6.0)	1,057 (▲2.3)	1,893 (▲9.9)	55 (▲66.7)	391 (▲17.2)	1,406 (▲8.6)	40 (▲25.9)	345 (▲7.5)	42 (▲23.5)	303 (▲5.6)
7月	3,099 (▲7.1)	1,001 (▲2.9)	1,815 (▲9.9)	46 (▲12.2)	411 (▲0.2)	1,331 (▲11.4)	23 (▲59.6)	283 (▲2.7)	39 (▲5.4)	244 (▲3.9)
8月	3,357 (▲9.2)	1,130 (▲5.5)	1,925 (▲11.4)	35 (▲20.5)	369 (▲18.9)	1,483 (▲9.0)	35 (▲7.9)	302 (▲7.6)	43 (▲19.4)	259 (▲11.0)
9月	3,279 (▲8.5)	1,028 (▲9.3)	1,942 (▲8.5)	31 (▲6.1)	354 (▲18.8)	1,520 (▲5.0)	32 (▲38.5)	309 (▲5.5)	35 (▲14.6)	274 (▲4.2)
10月	3,239 (▲6.3)	1,007 (▲3.1)	1,961 (▲6.4)	53 (▲12.8)	428 (▲3.6)	1,434 (▲8.1)	41 (▲2.4)	271 (▲16.4)	41 (▲2.5)	230 (▲19.0)
11月	2,899 (▲8.3)	977 (▲6.7)	1,599 (▲11.4)	32 (▲17.9)	338 (▲15.3)	1,197 (▲9.8)	30 (▲21.1)	323 (▲3.9)	53 (▲10.4)	270 (▲2.7)
12月	2,588 (▲3.7)	894 (▲4.9)	1,456 (▲1.7)	44 (▲69.2)	330 (▲9.3)	1,055 (▲0.0)	25 (▲21.9)	238 (▲10.9)	45 (▲0.0)	193 (▲13.1)
30年1月	3,593 (▲8.2)	1,279 (▲5.7)	1,995 (▲10.3)	65 (▲66.7)	475 (▲4.6)	1,417 (▲15.5)	36 (▲28.0)	319 (▲4.8)	47 (▲4.4)	272 (▲6.2)
2月	3,279 (▲12.9)	1,302 (▲15.0)	1,655 (▲12.5)	39 (▲5.4)	318 (▲21.5)	1,254 (▲10.4)	40 (▲16.7)	322 (▲6.4)	41 (▲12.8)	281 (▲5.4)
3月	3,554 (▲6.6)	1,343 (▲0.4)	1,879 (▲8.7)	48 (▲5.9)	387 (▲0.5)	1,393 (▲10.9)	44 (▲10.2)	332 (▲19.0)	51 (▲10.5)	281 (▲20.4)
4月	4,149 (▲1.4)	986 (▲0.4)	2,803 (▲0.3)	196 (▲33.3)	764 (▲2.2)	1,796 (▲2.1)	39 (▲11.4)	360 (▲12.0)	49 (▲22.2)	311 (▲10.1)
5月	3,491 (▲1.0)	1,020 (▲3.9)	2,183 (▲1.0)	58 (▲3.3)	485 (▲3.2)	1,597 (▲0.4)	41 (▲7.9)	288 (▲7.7)	40 (▲18.4)	248 (▲5.7)
6月	3,089 (▲6.3)	1,032 (▲2.4)	1,804 (▲4.7)	53 (▲3.6)	353 (▲9.7)	1,356 (▲3.6)	41 (▲2.5)	253 (▲26.7)	32 (▲23.8)	221 (▲27.1)

(注) 月別の () 内は、前年同月比を示し、年度別の () 内は前年同期比を示す。

【資料出所】 愛媛労働局「職業安定業務統計」

正社員職業紹介状況(原数値)

愛媛労働局

項 目	平成30年 6月	平成29年 6月	前年同月比 (差)
① 月間有効求職者数 (人) (パートタイムを除く常用)	13,390	13,774	▲ 2.8%
正社員			
② 月間有効求人数 (人)	14,555	13,614	6.9%
③ 新規求人数 (人)	5,183	4,860	6.6%
④ 就職件数 (件)	873	979	▲ 10.8%
⑤ 有効求人倍率 (倍) (②/①) (原数値)	1.09	0.99	0.10 p

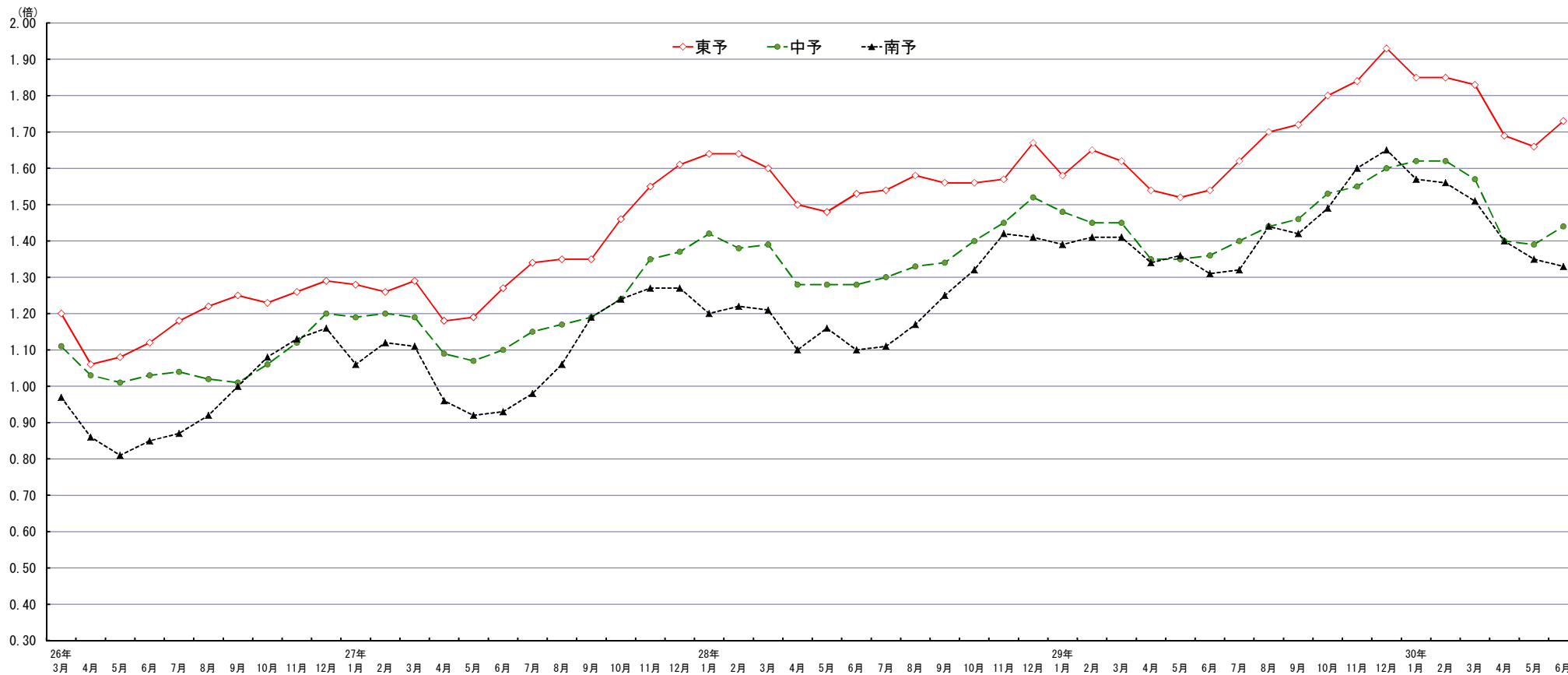
(注) 正社員の有効求人倍率は正社員の月間有効求人数をパートタイムを除く常用の月間有効求職者数で除して算出しているが、パートタイムを除く常用の月間有効求職者数には派遣労働者や契約社員を希望する者も含まれるため、厳密な意味での正社員有効求人倍率より低い値となる。

月間有効求人倍率の推移（原数値）

		30年6月	29年6月	増減率（差）
① 月間有効 求人倍率 (③/②)	東予	1.73	1.54	0.19p
	中予	1.44	1.36	0.08p
	南予	1.33	1.31	0.02p
	県計	1.50	1.41	0.09p
② 月間有効 求職者数 (人)	東予	6,132	6,494	▲ 5.6%
	中予	12,215	12,335	▲ 1.0%
	南予	3,334	3,254	2.5%
	県計	21,681	22,083	▲ 1.8%
③ 月間有効 求人数 (人)	東予	10,596	10,004	5.9%
	中予	17,577	16,819	4.5%
	南予	4,448	4,269	4.2%
	県計	32,621	31,092	4.9%

(注) 学卒を除き、パートタイムを含む。

地域別有効求人倍率の推移（原数値）



	26年 3月	4月	5月	6月	7月	8月	9月	10月	11月	12月	27年 1月	2月	3月	4月	5月	6月	7月	8月	9月	10月	11月	12月	28年 1月	2月	3月	4月	5月	6月	7月	8月	9月	10月	11月	12月	29年 1月	2月	3月	4月	5月	6月	7月	8月	9月	10月	11月	12月	30年 1月	2月	3月	4月	5月	6月
東予	1.20	1.06	1.08	1.12	1.18	1.22	1.25	1.23	1.26	1.29	1.28	1.26	1.29	1.18	1.19	1.27	1.34	1.35	1.35	1.46	1.55	1.61	1.64	1.64	1.60	1.50	1.48	1.53	1.54	1.58	1.56	1.56	1.57	1.67	1.58	1.65	1.62	1.54	1.52	1.54	1.62	1.70	1.72	1.80	1.84	1.93	1.85	1.85	1.83	1.69	1.66	1.73
中予	1.11	1.03	1.01	1.03	1.04	1.02	1.01	1.06	1.12	1.20	1.19	1.20	1.19	1.09	1.07	1.10	1.15	1.17	1.19	1.24	1.35	1.37	1.42	1.38	1.39	1.28	1.28	1.28	1.30	1.33	1.34	1.40	1.45	1.52	1.48	1.45	1.45	1.35	1.35	1.36	1.40	1.44	1.46	1.53	1.55	1.60	1.62	1.62	1.57	1.40	1.39	1.44
南予	0.97	0.86	0.81	0.85	0.87	0.92	1.00	1.08	1.13	1.16	1.06	1.12	1.11	1.06	0.92	0.93	0.98	1.06	1.19	1.24	1.27	1.27	1.20	1.22	1.21	1.10	1.16	1.10	1.11	1.17	1.25	1.32	1.42	1.41	1.39	1.41	1.41	1.34	1.36	1.31	1.32	1.44	1.42	1.49	1.60	1.65	1.57	1.56	1.51	1.40	1.35	1.33

一 般 職 業 紹 介 状 況

平成 30 年 6 月

愛媛労働局職業安定部職業安定課

年度・月	A 新規求職申込件数				B 月間有効求職者数				C 新規求人数		D 月間有効求人数		E 就職件数				F 充足数		求人倍率 (原数値)		求人倍率 (季節調整値)		就職率 E/A(%)	充足率 F/C(%)
	常用	うち 保	うち 中高年		常用	うち 保	うち 中高年		常用		常用	うち 保	うち 中高年	常用		新規 C/A	有効 D/B	新規	有効					
平成 29 年度	60,451	60,130	16,830	25,382	249,660	248,875	94,556	113,115	139,210	120,812	386,815	337,219	23,179	21,024	6,108	9,283	22,694	20,655	2.30	1.55	*	*	38.3	16.3
月平均	5,038	5,011	1,403	2,115	20,805	20,740	7,880	9,426	11,601	10,068	32,235	28,102	1,932	1,752	509	774	1,891	1,721	—	—	*	*	—	—
平成 29 年 6 月	5,067	4,941	1,375	2,101	22,083	21,913	8,494	10,025	10,874	9,424	31,092	27,142	2,086	1,881	544	830	2,038	1,844	2.15	1.41	2.22	1.51	41.2	18.7
平成 29 年 7 月	4,601	4,544	1,329	1,932	21,155	20,959	8,448	9,602	11,169	9,751	30,768	26,960	1,798	1,644	477	726	1,743	1,605	2.43	1.45	2.26	1.52	39.1	15.6
平成 29 年 8 月	4,927	4,902	1,428	1,965	20,874	20,797	8,563	9,394	12,029	10,423	31,693	27,677	1,776	1,642	491	741	1,730	1,603	2.44	1.52	2.39	1.55	36.0	14.4
平成 29 年 9 月	4,992	4,984	1,332	2,043	21,001	20,927	8,310	9,422	11,232	9,706	32,151	28,048	1,976	1,799	548	789	1,929	1,762	2.25	1.53	2.23	1.55	39.6	17.2
平成 29 年 10 月	4,716	4,710	1,387	1,926	20,730	20,691	8,141	9,321	12,377	10,458	33,140	28,640	2,014	1,831	554	805	1,984	1,801	2.62	1.60	2.36	1.57	42.7	16.0
平成 29 年 11 月	4,373	4,364	1,181	1,732	19,899	19,873	7,813	8,925	11,321	9,897	32,649	28,220	1,772	1,571	535	699	1,718	1,533	2.59	1.64	2.28	1.56	40.5	15.2
平成 29 年 12 月	3,893	3,877	1,047	1,669	18,823	18,790	7,239	8,560	10,816	9,121	32,003	27,643	1,636	1,433	421	678	1,642	1,439	2.78	1.70	2.23	1.56	42.0	15.2
平成 30 年 1 月	5,365	5,356	1,429	2,318	19,481	19,455	7,282	8,934	12,716	11,092	32,734	28,672	1,598	1,428	404	629	1,586	1,425	2.37	1.68	2.40	1.58	29.8	12.5
平成 30 年 2 月	4,893	4,884	1,188	2,095	19,949	19,923	7,127	9,217	12,164	10,668	33,508	29,397	1,915	1,743	520	774	1,854	1,696	2.49	1.68	2.45	1.62	39.1	15.2
平成 30 年 3 月	5,305	5,295	1,250	2,233	20,706	20,677	7,153	9,477	11,719	10,379	33,926	29,928	2,407	2,203	596	1,023	2,371	2,181	2.21	1.64	2.39	1.60	45.4	20.2
平成 30 年 4 月	6,754	6,742	2,294	3,345	21,882	21,848	7,756	10,425	11,394	9,990	32,423	28,694	2,142	1,972	515	858	2,066	1,912	1.69	1.48	2.24	1.57	31.7	18.1
平成 30 年 5 月	5,597	5,547	1,653	2,528	22,268	22,196	8,256	10,647	12,312	10,455	32,527	28,509	2,061	1,890	524	852	2,019	1,864	2.20	1.46	2.39	1.56	36.8	16.4
平成 30 年 6 月	4,827	4,715	1,399	2,141	21,681	21,511	8,518	10,452	11,723	10,293	32,621	28,471	1,926	1,750	534	804	1,823	1,680	2.43	1.50	2.47	1.61	39.9	15.6
前年同月比	▲ 4.7	▲ 4.6	1.7	1.9	▲ 1.8	▲ 1.8	0.3	4.3	7.8	9.2	4.9	4.9	▲ 7.7	▲ 7.0	▲ 1.8	▲ 3.1	▲ 10.5	▲ 8.9	0.28p	0.09p	0.08	0.05	▲ 1.3p	▲ 3.1p

(注) ・求人倍率(季節調整値)の前年同月比の数値は、前月比の数値である。

(公共職業安定所別)

中予	松山	▲ 7.9	▲ 7.9	▲ 2.4	0.5	▲ 1.0	▲ 1.0	0.2	6.6	8.2	7.3	4.5	2.6	▲ 5.3	▲ 6.5	▲ 6.6	0.3	▲ 11.0	▲ 10.9	0.39p	0.08p	*	0.9p	▲ 2.8p
		2,421	2,419	783	985	12,215	12,203	4,670	5,644	6,449	5,400	17,577	14,684	836	752	225	341	832	749	2.66	1.44		34.5	12.9
東予	今治	▲ 0.8	▲ 1.1	12.9	▲ 8.8	4.8	4.5	9.8	2.6	▲ 3.3	▲ 2.4	▲ 1.5	▲ 1.0	▲ 4.6	▲ 4.2	5.4	▲ 4.3	▲ 7.2	▲ 5.5	▲ 0.06p	▲ 0.10p	*	▲ 1.9p	▲ 0.8p
		525	519	157	218	2,240	2,229	945	1,070	1,135	1,081	3,430	3,147	249	226	78	110	231	207	2.16	1.53		47.4	20.4
	新居浜	▲ 7.5	▲ 7.1	1.2	▲ 1.8	▲ 13.4	▲ 13.3	▲ 8.8	▲ 6.2	24.6	38.7	15.6	25.0	▲ 23.2	▲ 15.0	▲ 18.9	▲ 15.2	▲ 10.1	▲ 0.7	0.72p	0.50p	*	▲ 8.6p	▲ 5.7p
		380	380	86	165	1,545	1,545	614	745	1,069	1,021	3,059	2,787	159	147	43	67	160	152	2.81	1.98		41.8	15.0
西条	▲ 10.3	▲ 9.6	▲ 15.5	▲ 12.2	▲ 9.5	▲ 9.2	▲ 12.2	▲ 8.4	7.0	15.2	6.6	9.6	▲ 13.9	▲ 10.4	▲ 33.3	▲ 21.3	▲ 18.0	▲ 16.2	0.38p	0.25p	*	▲ 1.9p	▲ 5.0p	
	348	347	82	144	1,346	1,342	518	618	822	714	2,232	1,945	161	146	32	59	137	129	2.36	1.66		46.3	16.7	
四国中央	10.7	11.2	25.0	16.3	▲ 7.7	▲ 7.5	▲ 0.5	▲ 1.2	▲ 3.3	0.2	5.2	5.4	▲ 16.7	▲ 16.2	▲ 9.8	▲ 9.3	▲ 18.6	▲ 18.1	▲ 0.35p	0.23p	*	▲ 15.4p	▲ 3.7p	
	268	268	65	121	1,001	1,001	417	501	641	611	1,875	1,748	125	119	37	49	127	122	2.39	1.87		46.6	19.8	
南予	八幡浜	6.0	13.0	50.8	15.9	▲ 5.3	▲ 6.6	5.8	1.8	6.4	4.4	9.1	8.6	1.8	▲ 1.0	31.0	▲ 5.4	▲ 11.3	▲ 5.2	0.01p	0.17p	*	▲ 1.5p	▲ 4.2p
		336	243	89	233	1,044	917	441	668	449	424	1,392	1,347	116	99	38	53	94	92	1.34	1.33		34.5	20.9
	▲ 0.3	▲ 0.3	6.8	19.9	6.5	6.6	11.0	14.3	13.5	17.4	2.8	3.9	▲ 6.0	▲ 6.3	59.4	▲ 2.8	▲ 0.7	▲ 0.7	0.27p	▲ 0.05p	*	▲ 2.8p	▲ 2.7p	
宇和島	335	335	94	169	1,417	1,414	617	753	740	680	1,924	1,796	158	149	51	70	140	134	2.21	1.36		47.2	18.9	
大洲	▲ 0.5	▲ 0.5	▲ 18.9	1.9	6.2	6.0	▲ 7.2	14.1	11.2	9.0	0.9	▲ 0.5	5.2	7.7	15.4	41.0	▲ 3.8	▲ 1.0	0.20p	▲ 0.06p	*	3.0p	▲ 3.8p	
	214	204	43	106	873	860	296	453	418	362	1,132	1,017	122	112	30	55	102	95	1.95	1.30		57.0	24.4	

(注) ・公共職業安定所別上段は対前年同月比、下段は原数値である。 ・新規学卒を除きパートタイムを含む。

一般職業紹介状況（全数）

平成30年6月

項目 年月	月間有効求職者		月間有効求人数		有効求人倍率		新規求職者数		新規求人数		新規求人倍率		就職件数
	季調値 対前月	原数値 対前年 同月	季調値 対前月	原数値 対前年 同月	季節 調整値	原数値	季調値 対前月	原数値 対前年 同月	季調値 対前月	原数値 対前年 同月	季節 調整値	原数値	原数値 対前年 同月
	増減率	増減率	増減率	増減率			増減率	増減率	増減率	増減率			増減率
	%	%	%	%	倍	倍	%	%	%	%	倍	倍	%
平成23年	—	▲ 5.6	—	16.0	—	0.75	—	▲ 5.3	—	10.7	—	1.17	▲ 1.3
平成24年	—	0.1	—	7.5	—	0.80	—	▲ 2.8	—	7.0	—	1.28	▲ 0.7
平成25年	—	▲ 5.4	—	12.8	—	0.96	—	▲ 5.7	—	9.8	—	1.50	▲ 2.1
平成26年	—	▲ 7.0	—	6.3	—	1.10	—	▲ 5.7	—	3.8	—	1.65	▲ 2.7
平成27年	—	▲ 6.4	—	4.0	—	1.22	—	▲ 5.6	—	3.9	—	1.81	▲ 5.4
平成28年	—	▲ 5.7	—	8.6	—	1.40	—	▲ 7.3	—	6.7	—	2.09	▲ 6.0
平成29年	—	▲ 3.6	—	3.7	—	1.51	—	▲ 4.5	—	2.4	—	2.24	▲ 3.8
平成23年度	—	▲ 5.4	—	9.9	—	0.76	—	▲ 6.8	—	6.2	—	1.20	▲ 3.1
平成24年度	—	0.2	—	10.1	—	0.83	—	▲ 1.9	—	7.9	—	1.32	▲ 0.1
平成25年度	—	▲ 6.5	—	12.7	—	1.00	—	▲ 5.9	—	10.8	—	1.56	▲ 1.0
平成26年度	—	▲ 6.9	—	2.8	—	1.11	—	▲ 6.1	—	1.3	—	1.68	▲ 4.2
平成27年度	—	▲ 5.9	—	8.1	—	1.27	—	▲ 5.5	—	6.9	—	1.90	▲ 4.7
平成28年度	—	▲ 5.4	—	5.3	—	1.42	—	▲ 6.6	—	3.5	—	2.10	▲ 6.3
平成29年度	—	▲ 4.1	—	4.8	—	1.55	—	▲ 5.7	—	3.3	—	2.30	▲ 5.8
《平成27年度》													
27年 6月	0.1	▲ 5.9	2.5	2.5	1.21	1.12	▲ 2.1	▲ 3.1	9.3	6.8	1.88	1.80	▲ 0.4
7月	▲ 0.5	▲ 7.2	1.2	3.6	1.23	1.18	▲ 0.9	▲ 8.3	▲ 2.0	3.6	1.86	1.97	▲ 5.5
8月	▲ 0.4	▲ 6.7	▲ 0.3	5.1	1.23	1.21	▲ 1.0	▲ 5.9	▲ 5.6	0.9	1.77	1.83	▲ 0.7
9月	▲ 0.7	▲ 7.5	1.5	5.9	1.26	1.24	▲ 0.1	▲ 10.0	8.9	7.8	1.93	1.93	▲ 13.8
10月	▲ 0.2	▲ 6.3	1.6	9.4	1.28	1.31	2.0	▲ 6.2	3.3	11.4	1.96	2.20	▲ 8.4
11月	0.4	▲ 4.6	3.1	14.8	1.32	1.40	1.0	2.7	▲ 1.1	15.7	1.92	2.21	▲ 1.4
12月	▲ 1.3	▲ 2.6	▲ 1.3	14.0	1.32	1.43	▲ 4.0	2.5	▲ 6.0	9.4	1.88	2.24	▲ 0.6
28年 1月	▲ 1.2	▲ 5.2	1.6	14.9	1.35	1.45	▲ 6.4	▲ 13.3	10.0	14.8	2.20	2.23	▲ 5.7
2月	0.7	▲ 3.7	1.1	14.4	1.36	1.44	9.4	0.7	▲ 1.4	14.2	1.98	2.00	3.4
3月	▲ 2.0	▲ 4.4	0.1	12.8	1.39	1.42	▲ 9.9	▲ 5.0	▲ 7.3	6.4	2.04	1.91	▲ 2.1
《平成28年度》													
28年 4月	▲ 0.5	▲ 6.2	0.2	12.3	1.40	1.32	1.6	▲ 13.7	7.3	8.5	2.16	1.62	▲ 8.3
5月	▲ 1.9	▲ 7.0	0.4	13.8	1.43	1.32	0.9	▲ 4.4	1.9	19.3	2.18	1.98	▲ 5.7
6月	▲ 0.3	▲ 8.3	▲ 1.1	8.5	1.42	1.33	0.5	▲ 10.3	▲ 9.3	▲ 4.2	1.96	1.93	▲ 15.7
7月	0.3	▲ 8.0	▲ 0.9	4.5	1.40	1.34	▲ 0.1	▲ 13.4	5.9	▲ 0.5	2.08	2.26	▲ 17.5
8月	0.6	▲ 5.6	1.0	8.1	1.41	1.38	1.3	0.7	1.3	17.5	2.08	2.14	▲ 0.8
9月	0.0	▲ 4.8	0.4	7.1	1.41	1.39	▲ 1.9	▲ 5.9	▲ 0.9	2.1	2.11	2.09	▲ 3.8
10月	0.2	▲ 5.7	▲ 0.1	3.8	1.41	1.44	0.8	▲ 11.1	▲ 1.5	▲ 5.5	2.06	2.34	▲ 3.3
11月	▲ 0.2	▲ 4.5	0.2	1.3	1.41	1.48	▲ 0.1	▲ 2.0	1.8	4.0	2.10	2.35	▲ 3.8
12月	▲ 0.2	▲ 4.4	0.5	3.4	1.42	1.55	0.5	▲ 5.0	0.3	8.7	2.09	2.57	▲ 7.6
29年 1月	1.2	▲ 1.4	0.1	1.8	1.41	1.50	▲ 2.8	0.5	▲ 2.2	▲ 5.4	2.11	2.10	▲ 3.8
2月	▲ 2.2	▲ 4.2	▲ 0.3	0.3	1.43	1.50	▲ 0.1	▲ 8.7	0.0	▲ 2.7	2.11	2.14	▲ 7.8
3月	▲ 0.5	▲ 3.3	1.0	1.6	1.46	1.50	0.0	▲ 1.5	4.3	7.7	2.20	2.09	2.9
《平成29年度》													
29年 4月	▲ 1.4	▲ 4.7	0.7	1.7	1.49	1.40	▲ 1.8	▲ 5.6	▲ 2.2	▲ 2.1	2.19	1.68	▲ 9.1
5月	▲ 0.5	▲ 2.4	0.9	3.5	1.51	1.40	▲ 3.1	▲ 1.8	1.2	2.2	2.29	2.06	▲ 2.8
6月	▲ 0.2	▲ 2.8	▲ 0.1	3.0	1.51	1.41	1.5	▲ 5.7	▲ 1.4	4.9	2.22	2.15	0.3
7月	0.1	▲ 3.0	0.7	5.2	1.52	1.45	0.8	▲ 3.6	2.4	3.3	2.26	2.43	▲ 0.8
8月	▲ 0.6	▲ 4.0	1.4	5.6	1.55	1.52	▲ 0.1	▲ 6.1	5.8	7.4	2.39	2.44	▲ 7.2
9月	0.0	▲ 4.4	▲ 0.1	5.1	1.55	1.53	▲ 0.6	▲ 6.3	▲ 7.4	0.7	2.23	2.25	▲ 2.4
10月	▲ 1.1	▲ 4.9	0.5	5.7	1.57	1.60	▲ 4.0	▲ 6.3	1.7	5.2	2.36	2.62	▲ 3.9
11月	0.7	▲ 5.0	▲ 0.3	5.1	1.56	1.64	5.3	▲ 5.8	1.5	3.9	2.28	2.59	▲ 9.1
12月	0.8	▲ 3.5	1.1	6.1	1.56	1.70	4.5	▲ 2.0	2.6	6.0	2.23	2.78	▲ 2.7
30年 1月	▲ 0.3	▲ 4.7	1.3	6.9	1.58	1.68	▲ 11.2	▲ 6.8	▲ 4.4	5.4	2.40	2.37	▲ 6.7
2月	▲ 2.0	▲ 4.9	0.1	6.2	1.62	1.68	0.7	▲ 10.7	2.9	3.9	2.45	2.49	▲ 10.2
3月	▲ 0.8	▲ 4.9	▲ 1.7	4.1	1.60	1.64	2.1	▲ 6.5	▲ 0.4	▲ 1.0	2.39	2.21	▲ 12.1
《平成30年度》													
4月	0.9	▲ 2.7	▲ 1.0	2.6	1.57	1.48	4.0	▲ 0.3	▲ 2.9	0.2	2.24	1.69	1.4
5月	1.5	▲ 0.9	0.7	3.1	1.56	1.46	▲ 1.0	0.9	5.7	7.8	2.39	2.20	▲ 1.3
6月	▲ 0.2	▲ 1.8	3.0	4.9	1.61	1.50	▲ 0.8	▲ 4.7	2.5	7.8	2.47	2.43	▲ 7.7

(注) 1 新規学卒者を除きパートタイムを含む
 2 平成29年12月以前の数値は新季節指数により改訂されている。

平成30年度 マッチング機能に関する業務実績(安定所別)

平成30年4月～30年6月

愛媛労働局

主要指標	就職件数 (常用)	充足件数 (常用、受理地ベース)	雇用保険受給者の 早期再就職件数
松 山	2,430	2,499	221
今 治	688	638	109
八幡浜	340	340	29
宇和島	476	424	28
新居浜	465	471	44
西 条	441	386	31
四国中央	401	406	34
大 洲	371	292	18
合 計	5,612	5,456	514

(注)雇用保険受給者の早期再就職件数は4月の実績

有効求人倍率の推移（季節調整値）

（新規学卒者を除きパートタイムを含む）

愛媛労働局

	1月	2月	3月	4月	5月	6月	7月	8月	9月	10月	11月	12月	年計	年度計
昭和 38年	0.19	0.28	0.29	0.31	0.31	0.31	0.35	0.31	0.29	0.34	0.33	0.32	0.31	0.32
39年	0.33	0.33	0.31	0.36	0.37	0.36	0.35	0.35	0.33	0.34	0.33	0.34	0.34	0.34
40年	0.32	0.32	0.30	0.28	0.28	0.28	0.28	0.29	0.28	0.29	0.30	0.28	0.29	0.29
41年	0.29	0.29	0.30	0.32	0.33	0.33	0.35	0.37	0.38	0.38	0.36	0.38	0.34	0.37
42年	0.41	0.41	0.45	0.45	0.47	0.49	0.50	0.51	0.47	0.51	0.53	0.55	0.48	0.51
43年	0.59	0.56	0.53	0.53	0.55	0.59	0.58	0.58	0.58	0.58	0.60	0.58	0.58	0.59
44年	0.59	0.63	0.67	0.66	0.67	0.67	0.63	0.67	0.68	0.66	0.69	0.67	0.66	0.69
45年	0.74	0.78	0.78	0.84	0.76	0.75	0.84	0.79	0.88	0.92	0.92	0.91	0.83	0.85
46年	0.88	0.84	0.81	0.77	0.80	0.77	0.76	0.73	0.73	0.73	0.72	0.72	0.77	0.73
47年	0.66	0.66	0.67	0.68	0.70	0.70	0.72	0.77	0.74	0.83	0.87	0.97	0.76	0.84
48年	0.95	1.02	1.10	1.13	1.12	1.19	1.14	1.18	1.20	1.24	1.20	1.16	1.15	1.17
49年	1.16	1.10	1.05	1.03	1.00	0.96	0.92	0.85	0.78	0.76	0.69	0.65	0.90	0.77
50年	0.63	0.61	0.57	0.57	0.55	0.52	0.54	0.54	0.55	0.55	0.55	0.56	0.56	0.56
51年	0.59	0.60	0.61	0.62	0.63	0.57	0.58	0.59	0.56	0.54	0.51	0.50	0.57	0.55
52年	0.51	0.50	0.51	0.50	0.48	0.49	0.48	0.46	0.51	0.47	0.46	0.42	0.49	0.47
53年	0.43	0.44	0.43	0.44	0.45	0.46	0.48	0.46	0.48	0.48	0.50	0.48	0.46	0.49
54年	0.53	0.54	0.54	0.56	0.57	0.57	0.57	0.60	0.62	0.64	0.67	0.67	0.59	0.62
55年	0.66	0.66	0.70	0.72	0.69	0.69	0.66	0.66	0.63	0.63	0.61	0.62	0.66	0.65
56年	0.62	0.63	0.62	0.62	0.61	0.62	0.64	0.62	0.60	0.60	0.58	0.60	0.61	0.60
57年	0.58	0.58	0.54	0.55	0.57	0.56	0.57	0.56	0.57	0.56	0.56	0.55	0.56	0.56
58年	0.56	0.55	0.57	0.58	0.58	0.57	0.58	0.59	0.59	0.60	0.63	0.59	0.58	0.60
59年	0.61	0.62	0.62	0.60	0.61	0.62	0.60	0.63	0.65	0.64	0.65	0.66	0.63	0.64
60年	0.67	0.68	0.68	0.68	0.66	0.67	0.66	0.65	0.66	0.64	0.61	0.63	0.66	0.65
61年	0.64	0.64	0.64	0.62	0.62	0.65	0.62	0.62	0.60	0.63	0.61	0.59	0.62	0.61
62年	0.58	0.59	0.59	0.60	0.60	0.63	0.68	0.68	0.74	0.77	0.79	0.82	0.67	0.73
63年	0.84	0.86	0.87	0.94	0.96	0.96	0.95	0.98	0.96	0.98	1.01	1.02	0.95	0.99
平成 元年	1.04	1.03	1.08	1.07	1.11	1.11	1.07	1.10	1.11	1.13	1.13	1.17	1.09	1.14
2年	1.23	1.26	1.26	1.23	1.22	1.23	1.26	1.24	1.25	1.25	1.29	1.28	1.25	1.26
3年	1.29	1.31	1.34	1.34	1.35	1.38	1.36	1.30	1.30	1.29	1.30	1.27	1.32	1.31
4年	1.27	1.26	1.28	1.23	1.21	1.16	1.15	1.14	1.15	1.13	1.09	1.05	1.18	1.12
5年	1.05	1.04	1.02	0.98	0.96	0.95	0.93	0.94	0.89	0.87	0.84	0.84	0.94	0.89
6年	0.84	0.84	0.84	0.85	0.87	0.86	0.87	0.91	0.90	0.87	0.85	0.88	0.86	0.87
7年	0.87	0.87	0.85	0.84	0.82	0.83	0.82	0.84	0.84	0.85	0.85	0.86	0.84	0.84
8年	0.84	0.83	0.84	0.87	0.89	0.91	0.92	0.89	0.88	0.88	0.89	0.89	0.88	0.89
9年	0.91	0.90	0.90	0.89	0.92	0.93	0.93	0.91	0.92	0.91	0.91	0.87	0.91	0.88
10年	0.84	0.82	0.77	0.76	0.73	0.71	0.70	0.70	0.70	0.70	0.69	0.69	0.73	0.70
11年	0.68	0.67	0.67	0.65	0.65	0.64	0.63	0.62	0.62	0.63	0.64	0.64	0.64	0.64
12年	0.64	0.64	0.65	0.67	0.67	0.66	0.68	0.68	0.67	0.66	0.66	0.66	0.66	0.67
13年	0.67	0.67	0.68	0.68	0.68	0.69	0.67	0.67	0.66	0.64	0.62	0.59	0.66	0.65
14年	0.61	0.63	0.65	0.63	0.62	0.62	0.62	0.62	0.63	0.63	0.64	0.63	0.63	0.63
15年	0.62	0.61	0.61	0.62	0.62	0.62	0.63	0.65	0.67	0.71	0.70	0.71	0.65	0.68
16年	0.74	0.73	0.73	0.72	0.74	0.77	0.77	0.76	0.76	0.77	0.79	0.79	0.75	0.77
17年	0.80	0.81	0.83	0.81	0.81	0.81	0.83	0.85	0.87	0.86	0.86	0.88	0.83	0.86
18年	0.90	0.89	0.89	0.90	0.90	0.90	0.89	0.87	0.87	0.88	0.87	0.88	0.89	0.88
19年	0.88	0.89	0.89	0.89	0.90	0.88	0.87	0.87	0.85	0.84	0.85	0.86	0.87	0.87
20年	0.89	0.86	0.89	0.89	0.88	0.87	0.86	0.85	0.81	0.79	0.78	0.76	0.85	0.78
21年	0.67	0.62	0.58	0.54	0.52	0.53	0.52	0.52	0.53	0.53	0.54	0.53	0.55	0.54
22年	0.54	0.55	0.56	0.59	0.57	0.57	0.61	0.61	0.65	0.67	0.68	0.71	0.61	0.65
23年	0.72	0.73	0.73	0.75	0.75	0.74	0.75	0.76	0.76	0.76	0.76	0.75	0.75	0.76
24年	0.76	0.76	0.78	0.77	0.78	0.79	0.80	0.82	0.82	0.83	0.85	0.87	0.80	0.83
25年	0.88	0.90	0.90	0.91	0.93	0.95	0.97	0.97	0.98	1.02	1.04	1.08	0.96	1.00
26年	1.07	1.07	1.08	1.08	1.10	1.11	1.12	1.10	1.10	1.09	1.10	1.11	1.10	1.11
27年	1.11	1.15	1.17	1.17	1.18	1.21	1.23	1.23	1.26	1.28	1.32	1.32	1.22	1.27
28年	1.35	1.36	1.39	1.40	1.43	1.42	1.40	1.41	1.41	1.41	1.41	1.42	1.40	1.42
29年	1.41	1.43	1.46	1.49	1.51	1.51	1.52	1.55	1.55	1.57	1.56	1.56	1.51	1.55
30年	1.58	1.62	1.60	1.57	1.56	1.61								

※ 1 季節調整法はセンサス局法Ⅱ(X-12-ARIMA)による。
 なお、平成29年12月以前の数値は新季節指数により改訂されている。
 2 年計及び年度計は原数値。

用 語	解 説
季節調整値	<p>求人数や求職者数は経済状況だけではなく、季節的な理由により、一定の規則性をもって変化するため、数字(原数値)をみるだけでは、その変化が経済状況によるものか、季節的な理由によるものかわからないため、「季節的な変化を取り除いた数値」で比較する必要がある、これを「季節調整」といい、季節調整を行った数値を「季節調整値」という。 (季節調整値＝原数値÷季節指数×100)</p>
新規求人数	<p>期間中に新たに受け付けた求人数(採用予定人員)。</p>
月間有効求人数	<p>前月から繰越された有効求人(前月末日現在において、求人票の有効期限が翌月以降にまたがっている未充足の求人数をいう。)と当月の「新規求人数」の合計数。</p>
新規求職申込件数	<p>期間中に新たに受け付けた求職申込みの件数。</p>
月間有効求職者数	<p>前月から繰越された有効求職者数(前月末日現在において、求職票の有効期限が翌月以降にまたがっている就職未決定の求職者をいう。)と当月の「新規求職申込件数」の合計数。</p>
新規求人倍率	<p>新規求職者に対する新規求人数の割合をいい、「新規求人数」を「新規求職申込件数」で除して得た数値。</p>
有効求人倍率	<p>有効求職者に対する有効求人数の割合をいい、「月間有効求人数」を「月間有効求職者数」で除して得た数値。</p>
正社員	<p>雇用期間の定めのないフルタイムのうち、勤め先で正社員・正職員などと呼称される正規労働者。</p>