

愛媛労働局発表
令和8年5月29日(金)

担当	愛媛労働局職業安定部職業安定課		
	課長	中村 義生	課長補佐
	地方労働市場情報官	阿部 慎司	松本 功一
	電話	089-943-5221	

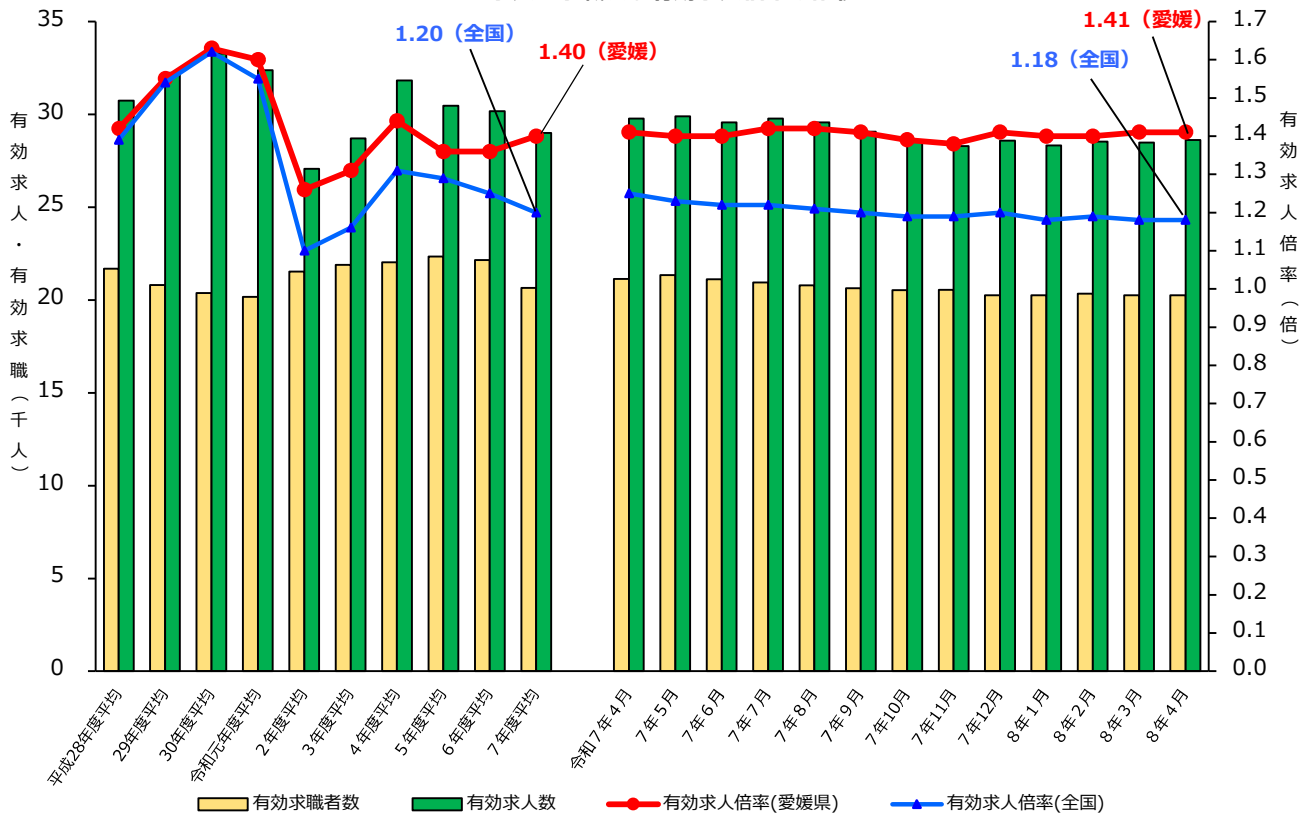
管内の雇用失業情勢（令和8年4月分）について
— 有効求人倍率は1.41倍(季節調整値) —
前月と同水準

愛媛労働局では、公共職業安定所（ハローワーク）における求人、求職、就職の状況をとりまとめ、求人倍率等の指標を作成し毎月公表しています。

「ポイント」

- 有効求人倍率（季節調整値）は1.41倍となり、前月と同水準であった。
正社員求人倍率（原数値）は1.20倍となり、前年同月と同水準となった。
- 地域別の有効求人倍率（原数値）は、東予地域、南予地域で前年同月を下回ったが、中予地域で前年同月を上回った。東予地域は1.28倍、中予地域は1.40倍、南予地域は1.24倍となった。
- 新規求人数（原数値）は、前年同月比で2か月ぶり減少した。
主な産業別では、「医療、福祉」（10.1%増）、「サービス業」（7.1%増）、「運輸業、郵便業」（0.5%増）で前年同月を上回ったが、「宿泊業、飲食サービス業」（21.6%減）、「卸売業、小売業」（14.7%減）、「製造業」（10.3%減）、「建設業」（1.7%減）で前年同月を下回った。
- 新規求職者数（原数値）は、前年同月比で3か月ぶり減少した。

求人・求職及び有効求人倍率の推移



(注) 1. 月別の有効求職者数、有効求人人数、有効求人倍率は季節調整値。なお、令和7年12月以前の数値は新季節指数により改定されている。
 2. ハローワークインターネットサービスの機能拡充に伴い、令和3年9月以降の数値には、ハローワークに来所せず、オンライン上で求職登録した求職者数や、求職者がハローワークインターネットサービスの求人に直接応募した就職件数等が含まれている。

管内の雇用失業情勢(令和8年4月分)概要

I 主要指標

1 求人倍率 [資料P10.11.12]

項目	令和8年4月	前月差(比)	ポイント	(前月差)
有効求人倍率	1.41倍	0.00 p	前月と同水準	
有効求人	28,620	0.5 %	前月比で2か月ぶり増加	149
有効求職	20,263	0.1 %	前月比で2か月ぶり増加	22
新規求人倍率	2.50倍	▲ 0.04 p	前月差で2か月ぶり低下	
新規求人	10,280	▲ 0.2 %	前月比で2か月ぶり減少	▲ 23
新規求職	4,109	1.2 %	前月比で4か月ぶり増加	49

(注) 数値は季節調整値

【一般・パート別有効求人倍率】 [資料P7]

項目	令和8年4月	前年同月差	ポイント
一般(フルタイム)	1.54倍	0.02 p	前年同月差で5か月連続上昇
正社員	1.20倍	0.00 p	前年同月と同水準
パートタイム	1.05倍	0.00 p	前年同月と同水準

【地域別有効求人倍率】 [資料P8]

項目	令和8年4月	前年同月差	ポイント
東予	1.28倍	▲ 0.08 p	前年同月差で16か月連続低下
中予	1.40倍	0.08 p	前年同月差で19か月連続上昇
南予	1.24倍	▲ 0.06 p	前年同月差で5か月ぶり低下

2 求人 [資料P4.5.10]

項目	令和8年4月	前年同月比	ポイント	(前年同月差)
有効求人	28,646	▲ 3.7 %	前年同月比で9か月連続減少	▲ 1,102
新規求人	10,318	▲ 1.7 %	前年同月比で2か月ぶり減少	▲ 176
（主な産業）	建設業	766	▲ 1.7 %	▲ 13
	製造業	1,208	▲ 10.3 %	▲ 138
	運輸業, 郵便業	579	0.5 %	3
	卸売業, 小売業	1,180	▲ 14.7 %	▲ 204
	宿泊業, 飲食サービス業	446	▲ 21.6 %	▲ 123
	医療, 福祉	3,100	10.1 %	284
	サービス業	1,859	7.1 %	123

3 求 職 [資料 P 10.11]

項 目	令和 8 年 4 月	前年同月比	ポイント (前年同月差)
有 効 求 職	21,485	▲ 4.1 %	前年同月比で21か月連続減少 ▲ 911
新 規 求 職	5,806	▲ 4.5 %	前年同月比で3か月ぶり減少 ▲ 275

[態様別(新規求職)状況] [資料 P 6]

項 目	令和 8 年 4 月	前年同月比	ポイント (前年同月差)
在 職 者	1,008	▲ 16.7 %	前年同月比で2か月連続減少 ▲ 202
離 職 者	4,144	▲ 2.8 %	前年同月比で3か月ぶり減少 ▲ 119
事業主都合離職者	1,100	0.8 %	前年同月比で2か月ぶり増加 9
自己都合離職者	2,700	▲ 2.4 %	前年同月比で4か月ぶり減少 ▲ 65
無 業 者	654	7.6 %	前年同月比で5か月連続増加 46

4 就 職 [資料 P 9.10]

項 目	令和 8 年 4 月	前年同月(期)比	ポイント (前年同月(期)差)
当 月	就 職 件 数	1,344	▲ 6.0 % 前年同月比で3か月ぶり減少 ▲ 86
	就 職 率	23.1 %	▲ 0.4 p 前年同月差で2か月ぶり低下

5 雇用保険関係

項 目	令和 8 年 4 月	前年同月比	ポイント (前年同月差)
受給資格決定件数(一般)	※ 1,749	3.9 %	前年同月比で2か月ぶり増加 65
受給者実人員	4,279	8.1 %	前年同月比で11か月連続増加 320
月末現在雇用保険被保険者数	381,484	▲ 1.9 %	前年同月比で67か月連続減少 ▲ 7,217

※受給資格決定件数(一般)は、速報値のため修正があり得る。

II 雇用失業情勢判断

雇用情勢は、求人が求職を上回って推移しているものの、求人の動きにやや弱さがみられる。今後も物価上昇等が雇用に与える影響に注意する必要がある。

愛媛労働局では、多くの産業において人手不足感が高まっている状況を踏まえ、雇用のミスマッチの解消に取り組むとともに、リスキリングによる能力向上の支援等を進めている。

また、少子高齢化、若年者の県外への流出など労働力人口の減少が進む中で、多様な人材がその能力を最大限生かして活躍できる社会を実現するために、就業環境の整備や再就職支援を引き続き重点的に実施する。

※ 令和 8 年 5 月分の求人倍率の公表予定日

・愛媛県内分(愛媛労働局取りまとめ) - 6月30日(火)

・全国分(厚生労働省取りまとめ) - 6月30日(火)

産業別新規求人の動向

令和8年4月

愛媛労働局

産業分類	7年 4月	7年 5月	7年 6月	7年 7月	7年 8月	7年 9月	7年 10月	7年 11月	7年 12月	8年 1月	8年 2月	8年 3月	8年 4月	年度合計 (対前年度比)
農 林 漁 業	69 ▲11.3	42 ▲37.3	95 20.3	59 ▲28.3	33 ▲49.2	141 5.2	127 32.3	50 ▲29.6	82 17.1	80 14.3	76 24.6	81 ▲5.8	49 ▲29.0	49 ▲29.0
鉱業、砕石業、砂利採取業	2 ▲33.3	0 ▲100.0	6 ▲50.0	5 —	5 66.7	2 ▲50.0	6 200.0	0 ▲100.0	0 —	0 ▲100.0	0 —	5 —	1 ▲50.0	1 ▲50.0
運 送 業	779 6.0	807 ▲0.1	907 ▲1.8	828 22.7	703 ▲1.7	855 ▲6.9	879 17.5	714 ▲8.6	807 ▲8.0	770 ▲10.2	717 ▲9.0	847 ▲5.2	766 ▲1.7	766 ▲1.7
製 造 業	1,346 11.4	1,189 ▲2.2	1,175 ▲4.9	1,079 ▲12.6	1,141 ▲14.7	1,205 ▲3.8	1,284 4.6	928 ▲32.9	1,335 11.0	1,290 17.5	1,164 ▲15.2	1,335 10.1	1,208 ▲10.3	1,208 ▲10.3
食料品製造業	178 ▲11.0	246 6.5	246 ▲11.2	210 ▲20.5	244 ▲14.4	278 ▲6.7	212 ▲20.3	191 ▲26.3	225 ▲3.4	225 3.7	245 ▲14.9	266 23.7	201 12.9	201 12.9
織 維 工 業	107 ▲28.7	93 ▲30.6	119 0.8	98 ▲28.5	118 ▲9.9	99 11.2	123 1.7	94 ▲41.6	105 36.4	131 15.9	125 ▲10.1	114 ▲7.3	127 18.7	127 18.7
パルプ・紙・紙加工品製造業	333 110.8	198 3.1	174 ▲2.2	182 4.6	167 ▲7.7	185 5.7	148 ▲4.5	135 ▲25.0	292 21.2	155 ▲6.6	178 ▲18.3	192 2.7	165 ▲50.5	165 ▲50.5
金属製品製造業	120 0.0	95 ▲24.6	107 ▲13.0	99 ▲21.4	112 ▲1.8	116 38.1	162 6.6	63 ▲51.9	114 37.3	157 44.0	104 ▲14.8	119 15.5	178 48.3	178 48.3
はん用機械器具製造業	98 38.0	84 6.3	62 ▲12.7	79 ▲6.0	67 ▲23.0	78 ▲19.6	85 16.4	78 ▲20.4	88 0.0	89 8.5	81 ▲3.6	90 8.4	95 ▲3.1	95 ▲3.1
生産用機械器具製造業	37 ▲44.8	83 31.7	66 4.8	35 ▲47.8	74 37.0	52 ▲42.9	63 1.6	45 ▲22.4	88 14.3	68 19.3	49 ▲47.3	82 20.6	42 13.5	42 13.5
電気機械器具製造業	70 52.2	10 ▲54.5	65 109.7	37 ▲14.0	24 ▲66.7	60 42.9	103 232.3	36 ▲45.5	36 ▲14.3	86 290.9	36 44.0	76 13.4	86 22.9	86 22.9
輸送用機械器具製造業	155 ▲6.1	213 14.5	156 ▲13.8	151 26.9	144 ▲33.0	179 14.7	165 26.9	111 ▲49.5	181 11.7	190 77.6	168 ▲18.0	181 24.0	159 2.6	159 2.6
電気・ガス・熱供給・水道業	14 55.8	12 33.3	20 ▲42.9	10 11.1	14 ▲12.5	22 ▲47.6	21 50.0	15 87.5	21 ▲4.5	11 ▲54.2	12 ▲20.0	28 27.3	7 ▲50.0	7 ▲50.0
情 報 通 信 業	145 30.6	50 ▲31.5	65 ▲35.6	89 ▲14.4	118 45.7	70 ▲28.6	69 ▲37.8	117 58.1	78 ▲14.3	75 ▲56.6	124 82.4	58 21.7	58 ▲60.0	58 ▲60.0
運 輸 業、 郵 便 業	576 ▲3.5	413 ▲9.8	478 11.9	577 ▲4.5	425 ▲15.3	436 ▲11.0	600 ▲1.0	382 ▲30.3	388 ▲25.4	538 ▲9.0	418 ▲15.9	456 ▲13.5	579 0.5	579 0.5
卸 売 業、 小 売 業	1,384 ▲0.4	1,264 ▲18.2	1,113 ▲5.3	1,361 ▲4.8	1,302 ▲12.4	1,002 ▲20.0	1,413 ▲9.2	1,160 ▲20.8	1,013 ▲16.6	1,313 ▲15.7	1,208 ▲13.6	1,086 ▲15.2	1,180 ▲14.7	1,180 ▲14.7
金 融 業、 保 険 業	105 5.0	57 ▲19.7	74 13.8	120 ▲17.8	65 ▲1.5	64 4.9	77 ▲37.4	45 ▲60.5	55 ▲17.9	153 40.4	44 ▲63.6	43 ▲38.6	117 11.4	117 11.4
不動産業、物品質借業	82 41.4	59 ▲33.0	73 ▲25.5	110 115.7	49 ▲39.5	68 4.6	78 ▲18.1	51 ▲42.7	60 ▲24.1	47 ▲36.5	55 ▲31.3	63 ▲29.2	56 ▲31.7	56 ▲31.7
学術研究、専門・技術サービス業	171 ▲10.5	201 ▲1.5	207 ▲14.5	226 14.7	173 19.3	192 ▲9.0	262 26.6	225 31.5	225 8.2	276 33.3	200 26.6	235 ▲4.1	256 49.7	256 49.7
宿泊業、飲食サービス業	569 ▲9.0	469 6.3	431 ▲29.8	516 ▲15.7	512 8.2	466 ▲19.2	567 ▲20.3	418 ▲15.4	418 ▲5.6	452 ▲27.9	402 ▲19.6	518 15.9	446 ▲21.6	446 ▲21.6
宿 泊 業	172 ▲3.4	168 0.6	140 ▲25.5	144 4.3	150 ▲17.1	137 ▲16.0	201 26.4	143 ▲25.1	104 ▲21.2	138 ▲14.8	162 ▲3.6	168 3.1	142 ▲17.4	142 ▲17.4
飲 食 サ ー ビ ス 業	397 ▲11.2	301 9.9	291 ▲31.7	372 ▲21.5	362 24.0	329 ▲20.5	366 ▲33.7	275 ▲9.2	314 1.0	314 ▲32.5	240 ▲27.7	350 23.2	304 ▲23.4	304 ▲23.4
生活関連サービス業、娯楽業	262 ▲30.3	436 6.1	311 ▲27.0	287 ▲7.7	427 7.6	350 ▲7.4	274 ▲18.9	264 ▲23.5	323 3.2	267 ▲11.6	322 ▲30.0	270 ▲23.5	254 ▲3.1	254 ▲3.1
教 育、 学 習 支 援 業	101 ▲7.3	87 ▲26.9	115 18.6	124 39.3	125 16.8	125 50.6	121 ▲20.4	86 ▲22.5	128 17.4	160 ▲3.0	160 12.7	164 13.9	147 45.5	147 45.5
医 療、 福 祉	2,816 0.5	3,131 ▲3.7	2,904 2.7	3,130 5.6	2,811 ▲6.3	2,908 ▲3.9	3,024 ▲8.2	2,687 ▲14.9	3,061 ▲2.2	3,274 1.7	3,059 ▲6.2	3,091 ▲1.0	3,100 10.1	3,100 10.1
医 療 業	914 ▲10.2	1,052 ▲12.8	1,091 7.8	971 ▲10.5	990 ▲7.3	1,126 1.4	992 ▲13.4	960 ▲10.8	1,175 ▲1.2	1,185 13.7	1,056 ▲7.1	1,137 ▲2.5	1,176 28.7	1,176 28.7
社会保険・社会福祉・介護事業	1,879 6.4	2,066 2.2	1,798 0.2	2,136 14.9	1,799 ▲5.9	1,770 ▲6.7	2,016 ▲5.0	1,715 ▲16.8	1,872 ▲2.6	2,048 ▲4.0	1,984 ▲5.9	1,931 ▲0.4	1,906 1.4	1,906 1.4
複 合 サ ー ビ ス 事 業	191 9.8	67 ▲43.2	114 111.1	122 ▲3.2	106 47.2	90 ▲3.2	151 18.0	56 80.6	45 7.1	87 ▲41.6	64 82.9	93 17.7	85 ▲55.5	85 ▲55.5
サ ー ビ ス 業 (他に分類されないもの)	1,736 14.4	1,684 7.1	1,740 24.5	1,780 11.0	1,494 0.1	1,726 15.5	1,932 ▲14.4	1,538 ▲6.2	1,805 24.1	1,686 ▲0.2	1,648 ▲6.6	1,914 21.4	1,859 7.1	1,859 7.1
職業紹介・労働者派遣業	860 27.6	848 18.8	850 40.0	897 18.2	833 4.1	958 39.0	1,032 ▲20.1	792 ▲12.0	925 31.2	873 ▲4.5	812 ▲11.1	1,095 43.1	1,158 34.7	1,158 34.7
公務(他に分類されるものを除く)・その他	146 ▲4.6	116 ▲18.3	145 ▲9.9	87 3.6	49 ▲57.8	125 ▲45.9	116 ▲9.4	217 ▲2.7	689 23.5	765 37.3	293 16.3	132 ▲12.6	150 2.7	150 2.7
合 計	10,494 2.7	10,084 ▲4.5	9,973 0.0	10,510 1.9	9,552 ▲5.9	9,847 ▲5.4	11,001 ▲6.7	8,920 ▲16.3	10,533 1.3	11,244 ▲2.0	9,966 ▲9.2	10,417 0.7	10,318 ▲1.7	10,318 ▲1.7

(注)1 上段:新規求人数(原数値、パートを含む。)、下段:新規求人の対前年度比。

2 令和6年4月以降については令和5年7月改定の「日本標準産業分類」に基づく区分、令和6年3月以前については平成25年10月改定の「日本標準産業分類」に基づく区分により表章したもの、令和6年4月から令和7年3月の対前年同月比については、産業分類改定による影響のある産業について()で示している。

安定所別・主要産業別新規求人への動向
 (令和8年4月対前年増減数)

愛媛労働局

	松山		今治		新居浜		西条		四国中央		八幡浜		宇和島		大洲		累計										
	8年 4月	7年 4月	8年 4月	7年 4月	8年 4月	7年 4月	8年 4月	7年 4月	8年 4月	7年 4月	8年 4月	7年 4月	8年 4月	7年 4月	8年 4月	7年 4月	8年 4月	7年 4月	8年 4月								
農、林、漁業	5	▲6	6	1	5	3	▲2	6	12	▲6	3	4	▲1	11	16	▲5	6	13	▲7	9	2	49	69	▲20			
鉱業、採石業、 砂利採取業	0	0	1	2	▲1	0	0	0	0	0	0	0	0	0	0	0	0	0	0	0	0	1	2	▲1			
建設業	311	▲22	83	84	▲1	118	108	10	37	▲2	53	60	▲7	36	24	12	69	61	8	72	▲11	766	779	▲13			
製造業	345	51	331	247	84	101	150	▲49	100	11	192	▲227	37	37	0	48	50	▲2	43	49	▲6	1,208	1,346	▲138			
電気・ガス・ 熱供給・水道業	4	3	1	5	▲4	0	0	0	1	▲1	1	4	▲3	0	0	0	0	0	0	1	1	0	7	14	▲7		
情報通信業	51	▲50	0	4	▲4	0	6	▲6	0	0	7	2	5	0	0	0	0	▲32	0	0	0	58	145	▲87			
運輸業、郵便業	259	243	16	92	80	12	80	▲14	30	▲9	57	82	▲25	18	21	▲3	15	19	▲4	37	7	30	579	576	3		
卸売業、小売業	628	719	▲91	177	180	▲3	82	▲8	85	97	▲12	60	▲9	53	72	▲19	63	129	▲66	41	37	4	1,180	1,384	▲204		
金融業、保険業	64	61	3	53	35	18	0	▲3	0	0	0	0	0	0	0	0	0	6	▲6	0	0	0	117	105	12		
不動産業、 物品賃借業	32	35	▲3	2	9	▲7	5	▲13	3	3	0	9	8	2	5	▲3	3	10	▲7	0	1	▲1	56	82	▲26		
学術研究、専門・ 技術サービス業	183	108	75	12	9	3	24	19	5	3	2	1	4	3	4	▲1	20	16	4	7	12	▲5	256	171	85		
宿泊業、 飲食サービス業	218	294	▲76	53	59	▲6	20	74	▲54	15	28	▲13	43	38	5	23	20	3	44	40	4	30	16	14	446	569	▲123
生活関連サービス業、 娯楽業	118	125	▲7	16	17	▲1	6	25	▲19	39	24	15	21	1	20	38	49	▲11	8	12	▲4	8	9	▲1	254	262	▲8
教育、 学習支援業	82	62	20	14	24	▲10	6	4	2	17	3	14	8	2	6	12	4	8	2	2	0	6	6	0	147	101	46
医療、福祉	1,681	1,508	173	283	358	▲75	286	263	23	198	143	55	144	101	43	149	115	34	203	198	5	156	130	26	3,100	2,816	284
医療業	603	461	142	100	124	▲24	62	50	12	120	59	61	56	41	15	85	68	17	79	66	13	71	45	26	1,176	914	262
社会保険、社会 福祉、介護事業	1,069	1,033	36	183	234	▲51	224	211	13	78	84	▲6	79	60	19	64	47	17	124	125	▲1	85	85	0	1,906	1,879	27
複合サービス事業	61	144	▲83	1	7	▲6	0	11	▲11	7	0	7	0	4	▲4	5	5	0	6	15	▲9	5	5	0	85	191	▲106
サービス業 (他に分類されないもの)	1,395	1,369	26	79	57	22	191	159	32	112	67	45	29	47	▲18	23	15	8	23	20	3	7	2	5	1,859	1,736	123
公務員(他に分類される ものを除く)、その他	101	75	26	5	9	▲4	4	10	▲6	10	14	▲4	0	7	▲7	14	7	7	12	13	▲1	4	11	▲7	150	146	4
合計	5,598	5,485	53	1,209	1,187	22	924	1,037	▲113	662	561	101	622	833	▲211	424	394	30	522	636	▲114	417	361	56	10,318	10,494	▲176

(注) 新規学卒者を除き、パートタイムを含む。

新規求職者離職理由別の推移

令和8年4月

愛媛労働局

	求職者計	①		②				③			
		在職者	離職者	定年	事業主 都合離職者	自己都合 離職者	自営	無業者	家事	その他	
【月平均】	【4,565】	【1,215】	【2,796】	【104】	【587】	【2,026】	【72】	【527】	【172】	【355】	
令和3年度	54,781	14,583	33,557	1,250	7,041	24,316	866	6,322	2,064	4,258	
	4.3	17.7	▲ 0.6	▲ 9.6	▲ 19.9	5.9	52.5	14.3	▲ 0.8	23.4	
【月平均】	【4,468】	【1,181】	【2,787】	【108】	【546】	【2,064】	【62】	【500】	【164】	【336】	
令和4年度	53,613	14,170	33,443	1,296	6,552	24,764	749	6,000	1,972	4,028	
	▲ 2.1	▲ 2.8	▲ 0.3	3.7	▲ 6.9	1.8	▲ 13.5	▲ 5.1	▲ 4.5	▲ 5.4	
【月平均】	【4,391】	【1,135】	【2,742】	【107】	【552】	【2,027】	【50】	【514】	【159】	【356】	
令和5年度	52,697	13,619	32,908	1,286	6,627	24,326	601	6,170	1,902	4,268	
	▲ 1.7	▲ 3.9	▲ 1.6	▲ 0.8	1.1	▲ 1.8	▲ 19.8	2.8	▲ 3.5	6.0	
【月平均】	【4,201】	【1,064】	【2,664】	【105】	【548】	【1,952】	【50】	【473】	【142】	【331】	
令和6年度	50,417	12,769	31,973	1,255	6,575	23,423	599	5,675	1,709	3,966	
	▲ 4.3	▲ 6.2	▲ 2.8	▲ 2.4	▲ 0.8	▲ 3.7	▲ 0.3	▲ 8.0	▲ 10.1	▲ 7.1	
【月平均】	【4,168】	【1,051】	【2,647】	【112】	【525】	【1,954】	【47】	【470】	【131】	【338】	
令和7年度	50,013	12,609	31,766	1,348	6,299	23,442	559	5,638	1,577	4,061	
	▲ 0.8	▲ 1.3	▲ 0.6	7.4	▲ 4.2	0.1	▲ 6.7	▲ 0.7	▲ 7.7	2.4	
令和6年4月	6,110	1,024	4,502	316	1,213	2,893	61	584	194	390	
	1.3	▲ 2.8	3.7	▲ 14.6	1.3	6.7	15.1	▲ 8.6	2.1	▲ 13.1	
令和6年5月	4,758	1,099	3,106	125	729	2,178	62	553	188	365	
	2.0	5.3	2.3	▲ 14.4	26.6	▲ 3.7	24.0	▲ 5.3	▲ 6.5	▲ 4.7	
令和6年6月	3,878	981	2,421	85	460	1,828	42	476	140	336	
	▲ 14.6	▲ 18.8	▲ 14.8	▲ 2.3	▲ 20.0	▲ 13.5	▲ 34.4	▲ 3.4	▲ 11.4	0.3	
令和6年7月	4,192	1,029	2,677	92	524	2,000	54	486	133	353	
	2.6	▲ 0.1	2.9	21.1	▲ 5.8	3.8	31.7	7.0	15.7	4.1	
令和6年8月	3,573	924	2,254	70	487	1,649	40	395	105	290	
	▲ 13.8	▲ 17.7	▲ 12.9	▲ 2.8	12.0	▲ 19.2	21.2	▲ 9.6	▲ 21.6	▲ 4.3	
令和6年9月	4,039	1,021	2,511	63	390	1,995	52	507	160	347	
	▲ 6.7	▲ 13.8	▲ 1.8	▲ 8.7	▲ 4.4	▲ 1.9	30.0	▲ 13.9	▲ 19.2	▲ 11.3	
令和6年10月	4,314	1,037	2,795	94	586	2,060	43	482	148	334	
	0.9	▲ 1.5	3.7	19.0	21.8	▲ 1.2	▲ 4.4	▲ 8.9	▲ 7.5	▲ 9.5	
令和6年11月	3,459	888	2,161	73	433	1,602	41	410	127	283	
	▲ 6.1	▲ 10.1	▲ 2.5	5.8	13.9	▲ 6.7	▲ 12.8	▲ 14.0	▲ 23.5	▲ 9.0	
令和6年12月	3,227	901	1,967	66	367	1,478	45	359	89	270	
	2.6	▲ 3.2	6.0	11.9	▲ 3.7	7.4	21.6	0.3	▲ 27.6	14.9	
令和7年1月	4,528	1,214	2,845	103	548	2,146	41	469	138	331	
	▲ 2.1	▲ 3.3	▲ 0.1	17.0	▲ 2.5	1.5	▲ 43.8	▲ 10.0	▲ 4.2	▲ 12.2	
令和7年2月	4,006	1,282	2,284	81	416	1,723	57	440	136	304	
	▲ 17.2	▲ 16.0	▲ 19.0	▲ 3.6	▲ 24.5	▲ 18.5	▲ 9.5	▲ 10.8	▲ 9.9	▲ 11.1	
令和7年3月	4,333	1,369	2,450	87	422	1,871	61	514	151	363	
	0.2	11.9	▲ 2.3	0.0	▲ 19.5	2.1	10.9	▲ 13.8	▲ 6.8	▲ 16.4	
令和7年4月	6,081	1,210	4,263	332	1,091	2,765	62	608	161	447	
	▲ 0.5	18.2	▲ 5.3	5.1	▲ 10.1	▲ 4.4	1.6	4.1	▲ 17.0	14.6	
令和7年5月	4,561	1,041	3,017	138	636	2,175	53	503	158	345	
	▲ 4.1	▲ 5.3	▲ 2.9	10.4	▲ 12.8	▲ 0.1	▲ 14.5	▲ 9.0	▲ 16.0	▲ 5.5	
令和7年6月	4,023	988	2,547	90	553	1,848	47	488	136	352	
	3.7	0.7	5.2	5.9	20.2	1.1	11.9	2.5	▲ 2.9	4.8	
令和7年7月	4,203	998	2,767	100	571	2,034	49	438	120	318	
	0.3	▲ 3.0	3.4	8.7	9.0	1.7	▲ 9.3	▲ 9.9	▲ 9.8	▲ 9.9	
令和7年8月	3,687	907	2,377	96	414	1,829	30	403	97	306	
	3.2	▲ 1.8	5.5	37.1	▲ 15.0	10.9	▲ 25.0	2.0	▲ 7.6	5.5	
令和7年9月	3,974	968	2,516	88	442	1,932	45	490	168	322	
	▲ 1.6	▲ 5.2	0.2	39.7	13.3	▲ 3.2	▲ 13.5	▲ 3.4	5.0	▲ 7.2	
令和7年10月	4,038	955	2,644	97	525	1,962	48	439	115	324	
	▲ 6.4	▲ 7.9	▲ 5.4	3.2	▲ 10.4	▲ 4.8	11.6	▲ 8.9	▲ 22.3	▲ 3.0	
令和7年11月	3,288	857	2,038	75	342	1,578	39	393	100	293	
	▲ 4.9	▲ 3.5	▲ 5.7	2.7	▲ 21.0	▲ 1.5	▲ 4.9	▲ 4.1	▲ 21.3	3.5	
令和7年12月	3,172	947	1,862	62	358	1,407	33	363	109	254	
	▲ 1.7	5.1	▲ 5.3	▲ 6.1	▲ 2.5	▲ 4.8	▲ 26.7	1.1	22.5	▲ 5.9	
令和8年1月	4,507	1,188	2,836	98	525	2,156	52	483	138	345	
	▲ 0.5	▲ 2.1	▲ 0.3	▲ 4.9	▲ 4.2	0.5	26.8	3.0	0.0	4.2	
令和8年2月	4,143	1,337	2,332	86	426	1,761	50	474	132	342	
	3.4	4.3	2.1	6.2	2.4	2.2	▲ 12.3	7.7	▲ 2.9	12.5	
令和8年3月	4,336	1,213	2,567	86	416	1,995	51	556	143	413	
	0.1	▲ 11.4	4.8	▲ 1.1	▲ 1.4	6.6	▲ 16.4	8.2	▲ 5.3	13.8	
令和8年4月	5,806	1,008	4,144	274	1,100	2,700	54	654	177	477	
	▲ 4.5	▲ 16.7	▲ 2.8	▲ 17.5	0.8	▲ 2.4	▲ 12.9	7.6	9.9	6.7	
【月平均】	【5,806】	【1,008】	【4,144】	【274】	【1,100】	【2,700】	【54】	【654】	【177】	【477】	
当年度累計	5,806	1,008	4,144	274	1,100	2,700	54	654	177	477	
前年同期	6,081	1,210	4,263	332	1,091	2,765	62	608	161	447	
前年同期比	▲ 4.5	▲ 16.7	▲ 2.8	▲ 17.5	0.8	▲ 2.4	▲ 12.9	7.6	9.9	6.7	

(注) 新規学卒者を除き、パートを含む。

網掛け部分は、前年同期比及び前年同月比を示す。
ハローワークインターネットサービスの機能拡充に伴い、令和3年9月以降の数値には、ハローワークに来所せず、オンライン上で求職登録した求職者数を含む。

一般・パート別職業紹介状況(原数値)

令和8年 4月

愛媛労働局

項 目		令和8年 4月	令和7年 4月	前年同月比 (差)	
一般 (フルタイム)	① 月間有効求職者数(人)	12,337	13,044	▲ 5.4 %	
	② 新規求職申込件数(件)	3,181	3,554	▲ 10.5 %	
	③ 月間有効求人数(人)	19,050	19,892	▲ 4.2 %	
	④ 新規求人数(人)	6,977	6,997	▲ 0.3 %	
	⑤ 就職件数(件)	725	813	▲ 10.8 %	
	⑥ 有効求人倍率(倍) ③/①	1.54	1.52	0.02 p	
	正社員	⑦ 月間有効求職者数(人)	12,312	13,023	▲ 5.5 %
		⑧ 新規求職申込件数(件)	3,176	3,548	▲ 10.5 %
		⑨ 月間有効求人数(人)	14,782	15,607	▲ 5.3 %
		⑩ 新規求人数(人)	5,395	5,501	▲ 1.9 %
		⑪ 就職件数(件)	608	653	▲ 6.9 %
		⑫ 有効求人倍率(倍) (⑨/⑦)	1.20	1.20	0.00 p
パートタイム	⑬ 月間有効求職者数(人)	9,148	9,352	▲ 2.2 %	
	⑭ 新規求職申込件数(件)	2,625	2,527	3.9 %	
	⑮ 月間有効求人数(人)	9,596	9,856	▲ 2.6 %	
	⑯ 新規求人数(人)	3,341	3,497	▲ 4.5 %	
	⑰ 就職件数(件)	619	617	0.3 %	
	⑱ 有効求人倍率(倍) ⑮/⑬	1.05	1.05	0.00 p	

(注) 正社員の有効求人倍率は正社員の月間有効求人数をパートタイムを除く常用の月間有効求職者数で除して算出しているが、パートタイムを除く常用の月間有効求職者数には派遣労働者や契約社員を希望する者も含まれるため、厳密な意味での正社員有効求人倍率より低い値となる。

月間有効求人倍率の推移（原数値）

愛媛労働局職業安定課

区分	地域別	令和8年4月	令和7年4月	増減率（差）
① 月間有効 求人倍率 (③/②)	東予	1.28	1.36	▲ 0.08p
	中予	1.40	1.32	0.08p
	南予	1.24	1.30	▲ 0.06p
	県計	1.33	1.33	0.00p
② 月間有効 求職者数 (人)	東予	7,280	7,463	▲ 2.5%
	中予	11,276	11,875	▲ 5.0%
	南予	2,929	3,058	▲ 4.2%
	県計	21,485	22,396	▲ 4.1%
③ 月間有効 求人数 (人)	東予	9,292	10,126	▲ 8.2%
	中予	15,734	15,661	0.5%
	南予	3,620	3,961	▲ 8.6%
	県計	28,646	29,748	▲ 3.7%

(注) 学卒を除き、パートタイムを含む。

年齢別常用職業紹介状況

令和8年4月

愛媛労働局

項目	月間有効求職者数		新規求職者数		就職件数	就職率 (%)	
		構成比(%)		構成比(%)			
全 数	19歳以下	219	1.0	61	1.1	23	37.7
		▲ 5.2	▲ 0.0	▲ 23.8	▲ 0.3	▲ 11.5	5.2
	20～24歳	1,445	6.7	368	6.4	85	23.1
		▲ 2.2	0.1	▲ 12.6	▲ 0.6	▲ 11.5	0.3
	25～29歳	2,046	9.6	438	7.6	89	20.3
		▲ 1.5	0.2	▲ 9.7	▲ 0.5	▲ 19.1	▲ 2.4
	30～34歳	1,771	8.3	409	7.1	99	24.2
		▲ 3.9	0.0	▲ 4.9	▲ 0.0	▲ 4.8	0.0
	35～39歳	1,659	7.7	388	6.7	95	24.5
		▲ 0.7	0.3	▲ 7.4	▲ 0.2	▲ 16.7	▲ 2.7
	40～44歳	1,713	8.0	420	7.3	128	30.5
		1.8	0.5	▲ 10.6	▲ 0.5	7.6	5.2
45～49歳	1,865	8.7	493	8.5	148	30.0	
	▲ 10.1	▲ 0.6	▲ 7.2	▲ 0.3	▲ 1.3	1.8	
50～54歳	2,375	11.1	550	9.5	158	28.7	
	▲ 7.4	▲ 0.4	▲ 9.5	▲ 0.5	▲ 18.6	▲ 3.2	
55～59歳	2,267	10.6	497	8.6	142	28.6	
	▲ 0.4	0.4	1.4	0.5	13.6	3.1	
60～64歳	2,649	12.4	750	12.9	122	16.3	
	▲ 6.7	▲ 0.4	4.0	1.0	▲ 17.0	▲ 4.1	
65歳以上	3,411	15.9	1,418	24.5	157	11.1	
	▲ 5.0	▲ 0.2	1.4	1.4	4.7	0.3	
合 計	21,420	-	5,792	-	1,246	21.5	
	▲ 4.1	-	▲ 4.3	-	▲ 6.7	▲ 0.5	

(年齢別新規求職者数の推移)

項目	24歳以下	25～34歳	35～44歳	45～54歳	55歳～64歳	65歳以上	計
令和3年度	5,654	10,728	9,749	10,861	9,156	7,756	53,904
	4.9	▲ 0.8	▲ 3.0	7.0	4.6	11.5	3.4
令和4年度	5,401	10,345	9,286	10,453	9,069	7,765	52,319
	▲ 4.5	▲ 3.6	▲ 4.7	▲ 3.8	▲ 1.0	0.1	▲ 2.9
令和5年度	5,044	9,953	9,103	10,606	9,570	8,162	52,438
	▲ 6.6	▲ 3.8	▲ 2.0	1.5	5.5	5.1	0.2
令和6年度	4,469	9,221	8,137	10,286	9,577	8,526	50,216
	▲ 11.4	▲ 7.4	▲ 10.6	▲ 3.0	0.1	4.5	▲ 4.2
令和7年度	4,247	8,596	7,968	10,144	9,942	8,885	49,782
	▲ 5.0	▲ 6.8	▲ 2.1	▲ 1.4	3.8	4.2	▲ 0.9
令和8年4月	429	847	808	1,043	1,247	1,418	5,792
	▲ 14.4	▲ 7.4	▲ 9.1	▲ 8.4	3.0	1.4	▲ 4.3

(注) 1 上段:パートを含む常用、下段:対前年度比(差)、就職率=就職件数÷新規求職者数

2 ハローワークに来所せず、オンライン上で求職登録した求職者数や、求職者がハローワークインターネットサービスの求人に直接応募した数値は、令和5年度4月以降は含む(令和3年9月～令和5年3月は含まない)。

一般職業紹介状況

令和8年4月

愛媛労働局職業安定部職業安定課

項目 年度・月	A 新規求職申込件数			B 月間有効求職者数			C 新規求人数			D 月間有効求人数			E 就職件数			F 充足数			求人倍率 (季節調整値)			就職率 E/A(%)	充足率 F/C(%)
	常用	うち 中高年	うち 中高年	常用	うち 中高年	うち 中高年	常用	うち 中高年	うち 中高年	常用	うち 中高年	うち 中高年	常用	うち 中高年	うち 中高年	常用	うち 中高年	うち 中高年	新規	有効	新規		
令和7年度	50,013	49,782	12,893	248,234	247,386	87,996	142,848	122,541	108,000	347,898	309,436	15,293	14,095	4,668	8,984	15,088	14,034	2.45	1.40	*	*	30.6	12.3
月平均	4,168	4,149	1,074	20,686	20,616	7,333	11,904	10,212	9,000	28,992	25,786	1,274	1,175	389	749	1,257	1,170	—	—	*	*	—	—
令和7年4月	6,081	6,053	1,564	22,396	22,327	6,984	13,387	10,494	9,530	29,748	26,531	1,430	1,335	377	831	1,408	1,314	1.73	1.33	2.49	1.41	23.5	13.4
5月	4,561	4,544	1,367	22,679	22,607	7,394	13,495	10,084	8,950	29,072	26,176	1,394	1,313	398	789	1,377	1,303	2.21	1.28	2.38	1.40	30.6	13.7
6月	4,023	3,995	1,123	22,060	21,977	8,095	12,955	9,973	8,754	28,661	25,748	1,295	1,208	388	728	1,261	1,186	2.48	1.30	2.49	1.40	32.2	12.6
7月	4,203	4,180	1,254	21,310	21,225	8,427	12,211	10,510	9,376	28,911	25,868	1,307	1,223	420	757	1,276	1,202	2.50	1.36	2.50	1.42	31.1	12.1
8月	3,687	3,664	1,023	20,659	20,574	8,212	11,797	9,552	8,439	28,491	25,444	1,041	984	370	606	1,021	972	2.59	1.38	2.42	1.42	28.2	10.7
9月	3,974	3,962	966	20,756	20,685	8,141	11,750	9,847	8,587	28,565	25,439	1,252	1,177	408	727	1,243	1,179	2.48	1.38	2.49	1.41	31.5	12.6
10月	4,038	4,020	1,077	20,812	20,742	7,774	11,855	11,001	9,786	28,906	25,682	1,340	1,228	448	793	1,302	1,211	2.72	1.39	2.51	1.39	33.2	11.8
11月	3,288	3,271	800	19,806	19,745	7,107	11,247	8,920	7,816	28,121	25,011	1,134	1,028	377	673	1,133	1,036	2.71	1.42	2.27	1.38	34.5	12.7
12月	3,172	3,153	736	18,597	18,531	6,583	10,447	10,533	9,104	28,841	25,526	1,120	966	370	656	1,096	964	3.32	1.55	2.51	1.41	35.3	10.4
令和8年1月	4,507	4,496	1,146	19,122	19,082	6,551	10,803	11,244	9,967	29,120	25,759	1,035	929	302	618	1,031	939	2.49	1.52	2.48	1.40	23.0	9.2
2月	4,143	4,126	906	19,675	19,611	6,310	11,213	9,966	8,608	29,644	26,011	1,236	1,120	346	750	1,235	1,130	2.41	1.51	2.28	1.40	29.8	12.4
3月	4,336	4,318	931	20,362	20,300	6,418	11,688	10,417	9,083	29,818	26,241	1,709	1,584	464	1,056	1,705	1,598	2.40	1.46	2.54	1.41	39.4	16.4
令和8年4月	5,806	5,792	1,549	21,485	21,420	6,643	12,601	10,318	9,200	28,646	25,324	1,344	1,246	347	797	1,340	1,255	1.78	1.33	2.50	1.41	23.1	13.0
前年同月比	▲ 4.5	▲ 4.3	▲ 1.0	▲ 4.1	▲ 4.1	▲ 4.9	▲ 5.9	▲ 1.7	▲ 3.5	▲ 3.7	▲ 4.5	▲ 6.0	▲ 6.7	▲ 8.0	▲ 4.1	▲ 4.8	▲ 4.5	0.05p	0.00p	▲ 0.04	0.00	▲ 0.4p	▲ 0.4p

(注)・求人倍率(季節調整値)の前年同月比の数値は、前月比の数値である。

(公共職業安定所別)

中予	0.0	0.2	6.3	5.2	▲ 5.0	▲ 5.0	▲ 9.7	1.0	0.3	0.5	▲ 0.2	▲ 7.4	▲ 9.7	▲ 2.8	▲ 5.1	▲ 7.7	▲ 8.7	0.02p	0.08p	*	*	▲ 1.4p	▲ 1.0p	
松山	2,898	2,889	755	1,792	11,276	11,241	3,460	6,230	5,538	4,787	13,429	524	486	138	317	560	523	1.91	1.40	*	*	18.1	10.1	
今治	▲ 4.1	▲ 3.7	▲ 12.2	▲ 4.3	6.2	6.4	1.2	7.0	1.9	1.3	▲ 0.2	▲ 12.8	▲ 12.9	▲ 30.2	▲ 12.1	▲ 13.8	▲ 14.4	0.10p	▲ 0.08p	*	*	▲ 2.5p	▲ 2.3p	
東予	656	656	172	405	2,478	2,476	763	1,506	1,209	1,155	3,264	164	155	44	94	150	143	1.84	1.32	*	*	25.0	12.4	
新居浜	▲ 7.3	▲ 7.1	▲ 5.1	▲ 1.2	4.2	4.3	7.7	4.3	▲ 10.9	▲ 18.5	▲ 11.1	27.4	32.5	8.3	47.7	19.1	23.7	▲ 0.08p	▲ 0.23p	*	*	9.2p	4.9p	
西条	510	508	131	334	2,079	2,075	525	1,214	924	751	2,751	172	159	39	96	181	162	1.81	1.32	*	*	33.7	19.6	
四国中央	▲ 27.5	▲ 27.5	▲ 7.0	▲ 30.6	▲ 23.6	▲ 23.7	6.9	▲ 25.2	▲ 25.3	▲ 27.0	▲ 23.9	▲ 18.1	▲ 16.7	▲ 19.8	▲ 43.2	▲ 21.4	▲ 2.7	1.0	0.31p	0.02p	*	*	▲ 2.9p	▲ 3.5p
八幡浜	358	358	93	229	1,247	1,244	418	765	622	604	1,562	104	97	27	51	107	102	1.74	1.25	*	*	25.6	16.3	
宇和島	▲ 8.4	▲ 8.4	▲ 3.1	▲ 1.3	▲ 9.0	▲ 9.1	▲ 13.4	▲ 3.9	7.6	6.2	▲ 8.1	▲ 18.5	▲ 18.8	▲ 32.0	▲ 6.9	▲ 20.0	▲ 17.4	0.22p	0.01p	*	*	▲ 3.2p	▲ 4.8p	
大洲	295	294	95	227	911	905	292	636	424	412	1,085	75	69	17	54	60	57	1.44	1.19	*	*	25.4	14.2	
南予	▲ 2.5	▲ 2.2	▲ 15.2	▲ 4.2	▲ 2.3	▲ 2.3	▲ 13.7	▲ 3.0	▲ 17.9	▲ 17.8	▲ 13.6	▲ 0.9	1.9	63.6	1.4	8.0	13.2	▲ 0.25p	▲ 0.16p	*	*	0.4p	5.0p	
	394	394	112	272	1,225	1,224	423	800	522	518	1,514	114	107	36	75	108	103	1.32	1.24	*	*	28.9	20.7	
	0.0	1.2	3.7	▲ 8.0	▲ 1.2	▲ 1.3	▲ 3.5	▲ 2.6	15.5	12.6	▲ 0.6	10.1	22.0	61.5	0.0	15.8	19.6	0.23p	0.01p	*	*	2.8p	0.0p	
	245	244	56	161	793	787	218	491	417	401	1,021	76	72	21	44	66	61	1.70	1.29	*	*	31.0	15.8	

(注)・公共職業安定所別上段は前年同月比、下段は原数値である。*・新規求職者を除きパートタイムを含む。

一般職業紹介状況(全数)前年比

令和8年4月

愛媛労働局

年 月	月間有効求職者		月間有効求人数		有効求人倍率		新規求職者数		新規求人数		新規求人倍率		就職件数
	季調値 対前月 増減比	原数値 対前年 同月比	季調値 対前月 増減比	原数値 対前年 同月比	季節 調整値	原数値	季調値 対前月 増減比	原数値 対前年 同月比	季調値 対前月 増減比	原数値 対前年 同月比	季節 調整値	原数値	
	%	%	%	%	倍	倍	%	%	%	%	倍	倍	%
令和元年度	-	▲ 1.2	-	▲ 2.8	-	1.60	-	▲ 4.7	-	▲ 4.4	-	2.45	▲ 9.1
令和2年度	-	6.8	-	▲ 16.2	-	1.26	-	▲ 6.3	-	▲ 14.7	-	2.23	▲ 15.0
令和3年度	-	1.7	-	6.0	-	1.31	-	4.3	-	6.2	-	2.27	2.7
令和4年度	-	0.8	-	10.8	-	1.44	-	▲ 2.1	-	9.1	-	2.53	0.3
令和5年度	-	1.3	-	▲ 4.4	-	1.36	-	▲ 1.7	-	▲ 4.8	-	2.45	▲ 1.5
令和6年度	-	▲ 0.8	-	▲ 1.0	-	1.36	-	▲ 4.3	-	▲ 1.3	-	2.52	▲ 6.8
令和7年度	-	▲ 6.6	-	▲ 3.8	-	1.40	-	▲ 0.8	-	▲ 3.7	-	2.45	▲ 5.3
令和6年度													
令和6年4月	▲ 0.1	1.5	▲ 1.7	0.3	1.36	1.28	0.3	1.3	▲ 3.6	0.2	2.42	1.67	▲ 5.4
5月	0.2	2.4	▲ 1.8	▲ 2.6	1.34	1.22	0.3	2.0	1.0	▲ 2.2	2.44	2.22	▲ 1.2
6月	0.2	0.3	▲ 0.1	▲ 3.3	1.33	1.23	▲ 3.6	▲ 14.6	1.0	▲ 7.2	2.55	2.57	▲ 6.8
7月	▲ 0.7	0.8	▲ 1.3	▲ 1.7	1.33	1.27	0.6	2.6	▲ 1.1	4.9	2.51	2.46	▲ 3.2
8月	▲ 1.1	▲ 1.8	▲ 0.4	▲ 3.6	1.34	1.29	▲ 4.2	▲ 13.8	▲ 0.1	▲ 5.6	2.62	2.84	▲ 4.9
9月	0.4	▲ 1.3	2.1	▲ 1.3	1.36	1.32	6.4	▲ 6.7	4.2	▲ 0.6	2.56	2.58	▲ 12.8
10月	▲ 0.3	▲ 0.7	1.1	▲ 0.5	1.38	1.38	▲ 0.4	0.9	▲ 1.4	2.9	2.54	2.73	▲ 10.3
11月	▲ 0.1	▲ 1.2	0.9	1.1	1.39	1.44	▲ 3.3	▲ 6.1	0.2	▲ 1.1	2.63	3.08	▲ 4.7
12月	0.5	▲ 0.5	▲ 0.3	2.4	1.38	1.51	7.0	2.6	0.6	5.4	2.47	3.22	▲ 4.9
令和7年1月	▲ 1.0	▲ 1.6	▲ 0.7	1.8	1.38	1.51	▲ 4.3	▲ 2.1	▲ 3.2	▲ 0.7	2.50	2.53	0.3
2月	▲ 0.5	▲ 4.3	▲ 0.9	▲ 1.9	1.38	1.47	▲ 5.2	▲ 17.2	▲ 1.3	▲ 8.1	2.60	2.74	▲ 21.3
3月	▲ 1.1	▲ 3.7	▲ 0.9	▲ 3.3	1.38	1.43	5.6	0.2	2.1	▲ 1.6	2.51	2.39	▲ 4.3
令和7年度													
令和7年4月	▲ 2.3	▲ 5.6	▲ 0.3	▲ 2.2	1.41	1.33	1.2	▲ 0.5	0.1	2.7	2.49	1.73	▲ 4.3
5月	1.0	▲ 5.3	0.4	▲ 0.7	1.40	1.28	1.2	▲ 4.1	▲ 3.3	▲ 4.5	2.38	2.21	▲ 9.9
6月	▲ 1.0	▲ 5.4	▲ 1.1	▲ 0.4	1.40	1.30	▲ 4.1	3.7	0.6	0.0	2.49	2.48	▲ 6.0
7月	▲ 0.9	▲ 6.3	0.7	0.2	1.42	1.36	2.5	0.3	3.0	1.9	2.50	2.50	▲ 2.6
8月	▲ 0.7	▲ 6.5	▲ 0.7	▲ 0.2	1.42	1.38	0.5	3.2	▲ 2.9	▲ 5.9	2.42	2.59	▲ 12.9
9月	▲ 0.8	▲ 6.4	▲ 1.7	▲ 2.7	1.41	1.38	▲ 5.8	▲ 1.6	▲ 3.1	▲ 5.4	2.49	2.48	▲ 2.0
10月	▲ 0.5	▲ 6.9	▲ 1.6	▲ 6.2	1.39	1.39	▲ 0.4	▲ 6.4	0.7	▲ 6.7	2.51	2.72	▲ 2.0
11月	0.0	▲ 7.9	▲ 1.1	▲ 9.4	1.38	1.42	5.8	▲ 4.9	▲ 4.3	▲ 16.3	2.27	2.71	▲ 14.0
12月	▲ 1.4	▲ 8.9	1.1	▲ 6.7	1.41	1.55	0.6	▲ 1.7	11.0	1.3	2.51	3.32	▲ 4.8
令和8年1月	0.1	▲ 7.8	▲ 0.9	▲ 7.2	1.40	1.52	▲ 1.7	▲ 0.5	▲ 2.9	▲ 2.0	2.48	2.49	▲ 9.0
2月	0.3	▲ 7.2	0.7	▲ 5.2	1.40	1.51	▲ 1.2	3.4	▲ 9.1	▲ 9.2	2.28	2.41	1.6
3月	▲ 0.5	▲ 6.0	▲ 0.2	▲ 3.9	1.41	1.46	▲ 1.8	0.1	9.2	0.7	2.54	2.40	1.0
令和8年度													
令和8年4月	0.1	▲ 4.1	0.5	▲ 3.7	1.41	1.33	1.2	▲ 4.5	▲ 0.2	▲ 1.7	2.50	1.78	▲ 6.0
5月													
6月													
7月													
8月													
9月													
10月													
11月													
12月													
令和9年1月													
2月													
3月													

(注) 1 新規学卒者を除きパートタイムを含む。
 2 令和7年12月以前の数値は、新季節指数により改定されている。

有効求人倍率の推移（季節調整値）

（新規学卒者を除きパートタイムを含む）

愛媛労働局

	1月	2月	3月	4月	5月	6月	7月	8月	9月	10月	11月	12月	年計	年度計
昭和 38年	0.19	0.28	0.29	0.31	0.31	0.31	0.35	0.31	0.29	0.34	0.33	0.32	0.31	0.32
39年	0.33	0.33	0.31	0.36	0.37	0.36	0.35	0.35	0.33	0.34	0.33	0.34	0.34	0.34
40年	0.32	0.32	0.30	0.28	0.28	0.28	0.28	0.29	0.28	0.29	0.30	0.28	0.29	0.29
41年	0.29	0.29	0.30	0.32	0.33	0.33	0.35	0.37	0.38	0.38	0.36	0.38	0.34	0.37
42年	0.41	0.41	0.45	0.45	0.47	0.49	0.50	0.51	0.47	0.51	0.53	0.55	0.48	0.51
43年	0.59	0.56	0.53	0.53	0.55	0.59	0.58	0.58	0.58	0.58	0.60	0.58	0.58	0.59
44年	0.59	0.63	0.67	0.66	0.67	0.67	0.63	0.67	0.68	0.66	0.69	0.67	0.66	0.69
45年	0.74	0.78	0.78	0.84	0.76	0.75	0.84	0.79	0.88	0.92	0.92	0.91	0.83	0.85
46年	0.88	0.84	0.81	0.77	0.80	0.77	0.76	0.73	0.73	0.73	0.72	0.72	0.77	0.73
47年	0.66	0.66	0.67	0.68	0.70	0.70	0.72	0.77	0.74	0.83	0.87	0.97	0.76	0.84
48年	0.95	1.02	1.10	1.13	1.12	1.19	1.14	1.18	1.20	1.24	1.20	1.16	1.15	1.17
49年	1.16	1.10	1.05	1.03	1.00	0.96	0.92	0.85	0.78	0.76	0.69	0.65	0.90	0.77
50年	0.63	0.61	0.57	0.57	0.55	0.52	0.54	0.54	0.55	0.55	0.55	0.56	0.56	0.56
51年	0.59	0.60	0.61	0.62	0.63	0.57	0.58	0.59	0.56	0.54	0.51	0.50	0.57	0.55
52年	0.51	0.50	0.51	0.50	0.48	0.49	0.48	0.46	0.51	0.47	0.46	0.42	0.49	0.47
53年	0.43	0.44	0.43	0.44	0.45	0.46	0.48	0.46	0.48	0.48	0.50	0.48	0.46	0.49
54年	0.53	0.54	0.54	0.56	0.57	0.57	0.57	0.60	0.62	0.64	0.67	0.67	0.59	0.62
55年	0.66	0.66	0.70	0.72	0.69	0.69	0.66	0.66	0.63	0.63	0.61	0.62	0.66	0.65
56年	0.62	0.63	0.62	0.62	0.61	0.62	0.64	0.62	0.60	0.60	0.58	0.60	0.61	0.60
57年	0.58	0.58	0.54	0.55	0.57	0.56	0.57	0.56	0.57	0.56	0.56	0.55	0.56	0.56
58年	0.56	0.55	0.57	0.58	0.58	0.57	0.58	0.59	0.59	0.60	0.63	0.59	0.58	0.60
59年	0.61	0.62	0.62	0.60	0.61	0.62	0.60	0.63	0.65	0.64	0.65	0.66	0.63	0.64
60年	0.67	0.68	0.68	0.68	0.66	0.67	0.66	0.65	0.66	0.64	0.61	0.63	0.66	0.65
61年	0.64	0.64	0.64	0.62	0.62	0.65	0.62	0.62	0.60	0.63	0.61	0.59	0.62	0.61
62年	0.58	0.59	0.59	0.60	0.60	0.63	0.68	0.68	0.74	0.77	0.79	0.82	0.67	0.73
63年	0.84	0.86	0.87	0.94	0.96	0.96	0.95	0.98	0.96	0.98	1.01	1.02	0.95	0.99
平成 元年	1.04	1.03	1.08	1.07	1.11	1.11	1.07	1.10	1.11	1.13	1.13	1.17	1.09	1.14
2年	1.23	1.26	1.26	1.23	1.22	1.23	1.26	1.24	1.25	1.25	1.29	1.28	1.25	1.26
3年	1.29	1.31	1.34	1.34	1.35	1.38	1.36	1.30	1.30	1.29	1.30	1.27	1.32	1.31
4年	1.27	1.26	1.28	1.23	1.21	1.16	1.15	1.14	1.15	1.13	1.09	1.05	1.18	1.12
5年	1.05	1.04	1.02	0.98	0.96	0.95	0.93	0.94	0.89	0.87	0.84	0.84	0.94	0.89
6年	0.84	0.84	0.84	0.85	0.87	0.86	0.87	0.91	0.90	0.87	0.85	0.88	0.86	0.87
7年	0.87	0.87	0.85	0.84	0.82	0.83	0.82	0.84	0.84	0.85	0.85	0.86	0.84	0.84
8年	0.84	0.83	0.84	0.87	0.89	0.91	0.92	0.89	0.88	0.88	0.89	0.89	0.88	0.89
9年	0.91	0.90	0.90	0.89	0.92	0.93	0.93	0.91	0.92	0.91	0.91	0.87	0.91	0.88
10年	0.84	0.82	0.77	0.76	0.73	0.71	0.70	0.70	0.70	0.70	0.69	0.69	0.73	0.70
11年	0.68	0.67	0.67	0.65	0.65	0.64	0.63	0.62	0.62	0.63	0.64	0.64	0.64	0.64
12年	0.64	0.64	0.65	0.67	0.67	0.66	0.68	0.68	0.67	0.66	0.66	0.66	0.66	0.67
13年	0.67	0.67	0.68	0.68	0.68	0.69	0.67	0.67	0.66	0.64	0.62	0.59	0.66	0.65
14年	0.61	0.63	0.65	0.63	0.62	0.62	0.62	0.62	0.63	0.63	0.64	0.63	0.63	0.63
15年	0.62	0.61	0.61	0.62	0.62	0.62	0.63	0.65	0.67	0.71	0.70	0.71	0.65	0.68
16年	0.74	0.73	0.73	0.72	0.74	0.77	0.77	0.76	0.76	0.77	0.79	0.79	0.75	0.77
17年	0.80	0.81	0.83	0.81	0.81	0.81	0.83	0.85	0.87	0.86	0.86	0.88	0.83	0.86
18年	0.90	0.89	0.89	0.90	0.90	0.90	0.89	0.87	0.87	0.88	0.87	0.88	0.89	0.88
19年	0.88	0.89	0.89	0.89	0.90	0.88	0.87	0.87	0.85	0.84	0.85	0.86	0.87	0.87
20年	0.89	0.86	0.89	0.89	0.88	0.87	0.86	0.85	0.81	0.79	0.78	0.76	0.85	0.78
21年	0.67	0.62	0.58	0.54	0.52	0.53	0.52	0.52	0.53	0.53	0.54	0.53	0.55	0.54
22年	0.54	0.55	0.56	0.59	0.57	0.57	0.61	0.61	0.65	0.67	0.68	0.71	0.61	0.65
23年	0.72	0.73	0.73	0.75	0.75	0.74	0.75	0.76	0.76	0.76	0.76	0.75	0.75	0.76
24年	0.76	0.76	0.78	0.77	0.78	0.79	0.80	0.82	0.82	0.83	0.85	0.87	0.80	0.83
25年	0.88	0.90	0.90	0.91	0.93	0.95	0.97	0.97	0.98	1.02	1.04	1.08	0.96	1.00
26年	1.07	1.07	1.08	1.08	1.11	1.11	1.12	1.11	1.10	1.10	1.10	1.10	1.10	1.11
27年	1.11	1.14	1.17	1.17	1.19	1.21	1.23	1.23	1.26	1.28	1.31	1.31	1.22	1.27
28年	1.35	1.35	1.38	1.41	1.45	1.42	1.41	1.42	1.42	1.41	1.40	1.41	1.40	1.42
29年	1.40	1.42	1.45	1.49	1.53	1.51	1.52	1.56	1.55	1.57	1.54	1.57	1.51	1.55
30年	1.57	1.59	1.59	1.58	1.59	1.63	1.63	1.64	1.64	1.64	1.63	1.64	1.61	1.63
令和 元年	1.67	1.67	1.65	1.66	1.64	1.65	1.62	1.63	1.64	1.64	1.64	1.62	1.64	1.60
2年	1.57	1.52	1.46	1.39	1.35	1.32	1.29	1.24	1.24	1.21	1.18	1.18	1.32	1.26
3年	1.21	1.24	1.25	1.26	1.27	1.30	1.30	1.29	1.29	1.30	1.32	1.34	1.28	1.31
4年	1.35	1.35	1.36	1.39	1.41	1.44	1.46	1.46	1.47	1.47	1.47	1.46	1.42	1.44
5年	1.46	1.42	1.41	1.39	1.39	1.38	1.36	1.36	1.36	1.36	1.34	1.34	1.38	1.36
6年	1.34	1.35	1.39	1.36	1.34	1.33	1.33	1.34	1.36	1.38	1.39	1.38	1.36	1.36
7年	1.38	1.38	1.38	1.41	1.40	1.40	1.42	1.42	1.41	1.39	1.38	1.41	1.40	1.40
8年	1.40	1.40	1.41	1.41										

※ 1 季節調整法はセンサス局法Ⅱ（X-12-ARIMA）による。なお、令和7年12月以前の数値は新季節指数により改定されている。
2 年計及び年度計は原数値。

令和8年度 主なマッチング機能に関する業務実績(安定所別)

令和8年4月

愛媛労働局

安定所	主要 指標	就職件数 (一般)		充足数 (一般、受理地ベース)		雇用保険受給者の 早期再就職割合	
		4月実績	年間目標	4月実績	年間目標	4月実績	年間目標
		令和8年度実績累計	進捗率	令和8年度実績累計	進捗率	令和8年度実績累計	対目標差
松山		524	6,257	560	6,743	—	32.7
		524	8.4%	560	8.3%	—	—
今治		164	2,088	150	1,802	—	33.8
		164	7.9%	150	8.3%	—	—
八幡浜		75	870	60	756	—	30.1
		75	8.6%	60	7.9%	—	—
宇和島		114	1,278	108	1,160	—	34.6
		114	8.9%	108	9.3%	—	—
新居浜		172	1,538	181	1,693	—	35.5
		172	11.2%	181	10.7%	—	—
西条		115	1,364	108	1,016	—	33.5
		115	8.4%	108	10.6%	—	—
四国中央		104	1,280	107	1,362	—	38.2
		104	8.1%	107	7.9%	—	—
大洲		76	889	66	770	—	38.1
		76	8.5%	66	8.6%	—	—
合計		1,344	15,564	1,340	15,302	—	33.7
		1,344	8.6%	1,340	8.8%	—	—

※雇用保険受給者の早期再就職件数は集計の関係で2か月遅れになる。

用 語	解 説
季節調整値	<p>求人数や求職者数は経済状況だけではなく、季節的な理由により、一定の規則性をもって変化するため、数字(原数値)をみるだけでは、その変化が経済状況によるものか、季節的な理由によるものかわからないため、「季節的な変化を取り除いた数値」で比較する必要があり、これを「季節調整」といい、季節調整を行った数値を「季節調整値」という。 (季節調整値＝原数値÷季節指数×100)</p>
新規求人数	<p>期間中に新たに受け付けた求人数(採用予定人員)。</p>
月間有効求人数	<p>前月から繰越された有効求人(前月末日現在において、求人票の有効期限が翌月以降にまたがっている未充足の求人数をいう。)と当月の「新規求人数」の合計数。</p>
新規求職申込件数	<p>期間中に新たに受け付けた求職申込みの件数。</p>
月間有効求職者数	<p>前月から繰越された有効求職者数(前月末日現在において、求職票の有効期限が翌月以降にまたがっている就職未決定の求職者をいう。)と当月の「新規求職申込件数」の合計数。</p>
新規求人倍率	<p>新規求職者に対する新規求人数の割合をいい、「新規求人数」を「新規求職申込件数」で除して得た数値。</p>
有効求人倍率	<p>有効求職者に対する有効求人数の割合をいい、「月間有効求人数」を「月間有効求職者数」で除して得た数値。</p>
正社員	<p>雇用期間の定めのないフルタイムのうち、勤め先で正社員・正職員などと呼称される正規労働者。</p>