

職種別 求人・求職バランスシート

(令和8年3月分)

ハローワーク大洲

一 般			職 種	パ ー ト		
有効求人数	有効求職者数	有効求人倍率		有効求人数	有効求職者数	有効求人倍率
733	406	1.81	合 計	319	347	0.92
173	57	3.04	専門的・技術的職業	48	20	2.40
5	2	2.50	08製造技術者(開発以外)	0	0	-
36	3	12.00	09建築・土木・測量技術者	0	0	-
2	0	-	12医師・薬剤師等	2	0	-
59	17	3.47	13看護師、保健師、助産師	20	12	1.67
10	2	5.00	15栄養士、柔道整復師等	3	1	3.00
33	16	2.06	16保育士、ケアマネージャー、ケースワーカー等	16	6	2.67
62	70	0.89	事務的職業	28	40	0.70
47	65	0.72	25一般事務員	25	37	0.68
4	4	1.00	26会計経理事務員	2	1	2.00
1	0	-	31事務用機器オペレーター	0	1	0.00
35	21	1.67	販売の職業	31	15	2.07
15	15	1.00	32店員・商品販売員	29	13	2.23
0	1	0.00	33保険代理人・仲立人等	2	1	2.00
20	5	4.00	34各種営業員	0	1	0.00
115	44	2.61	サービスの職業	132	43	3.07
77	21	3.67	36施設介護員・訪問介護員	45	12	3.75
5	3	1.67	37看護助手・歯科助手等	5	0	-
2	1	2.00	38理容師・美容師	0	0	-
7	12	0.58	39調理人・給食係等	36	12	3.00
21	6	3.50	40接客サービス係・給仕係	40	13	3.08
4	2	2.00	保安の職業	0	2	0.00
25	2	12.50	農林漁業の職業	10	2	5.00
127	44	2.89	生産工程の職業	16	16	1.00
0	0	-	49旋盤工、製缶工、板金工等	0	0	-
3	1	3.00	51電気機械器具組立・修理工	3	1	3.00
62	19	3.26	53化学製品・食料品製造工等	13	11	1.18
9	4	2.25	54一般・電気機械組立工	9	0	-
10	3	3.33	55機械整備・修理工	1	1	1.00
9	1	9.00	57各種製品検査員	2	0	-
55	10	5.50	輸送・機械運転の職業	11	8	1.38
42	10	4.20	61自動車運転手	11	2	5.50
13	0	-	64クレーン運転工・玉掛作業員	0	5	0.00
93	7	13.29	建設・採掘の職業	3	1	3.00
9	1	9.00	65型枠大工、とび工、鉄筋工	0	0	-
7	2	3.50	66大工、左官、配管工等	0	0	-
73	4	18.25	68土木作業員、舗装作業員等	3	1	3.00
44	33	1.33	運搬・清掃・包装等の職業	40	86	0.47
31	17	1.82	70配達員、ルート配送員等	31	9	3.44
4	7	0.57	71清掃作業員	18	27	0.67
0	0	-	72包装作業員	1	3	0.33
9	9	1.00	73軽作業員、用務員等	15	47	0.32
15	5	3.00	IT関連計	0	2	0.00
176	50	3.52	福祉関連計	79	26	3.04
97	29	3.34	(うち介護関連計)	56	14	4.00

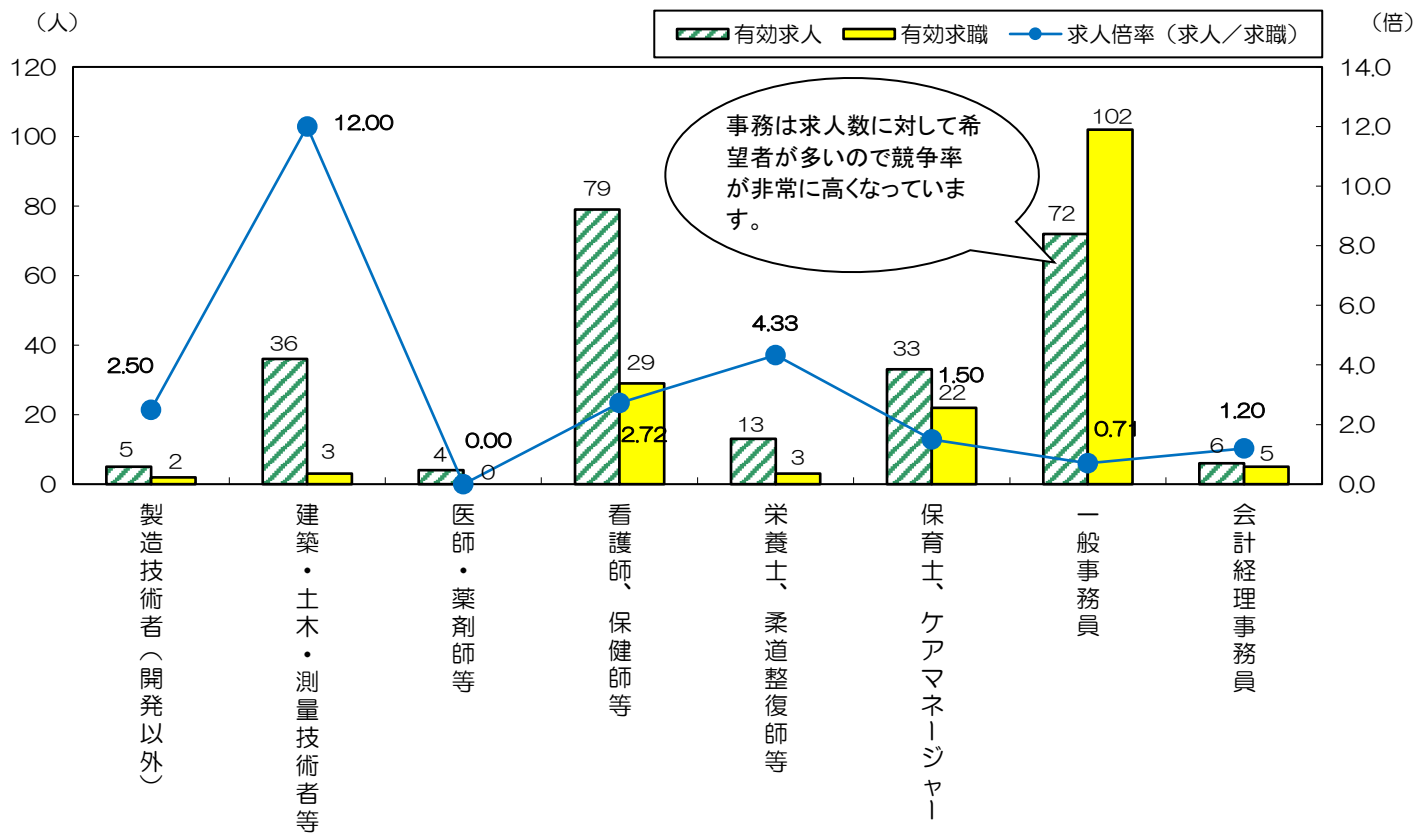
(注)1 求人倍率は、求職者一人当たりの求人数を意味しています。  
 2 一般、パートとも、「臨時」・「季節」は含まれていません。  
 3 合計欄には、「管理的職業」、「分類不能の職業」が含まれています。

# グラフで見る 求人・求職の状況

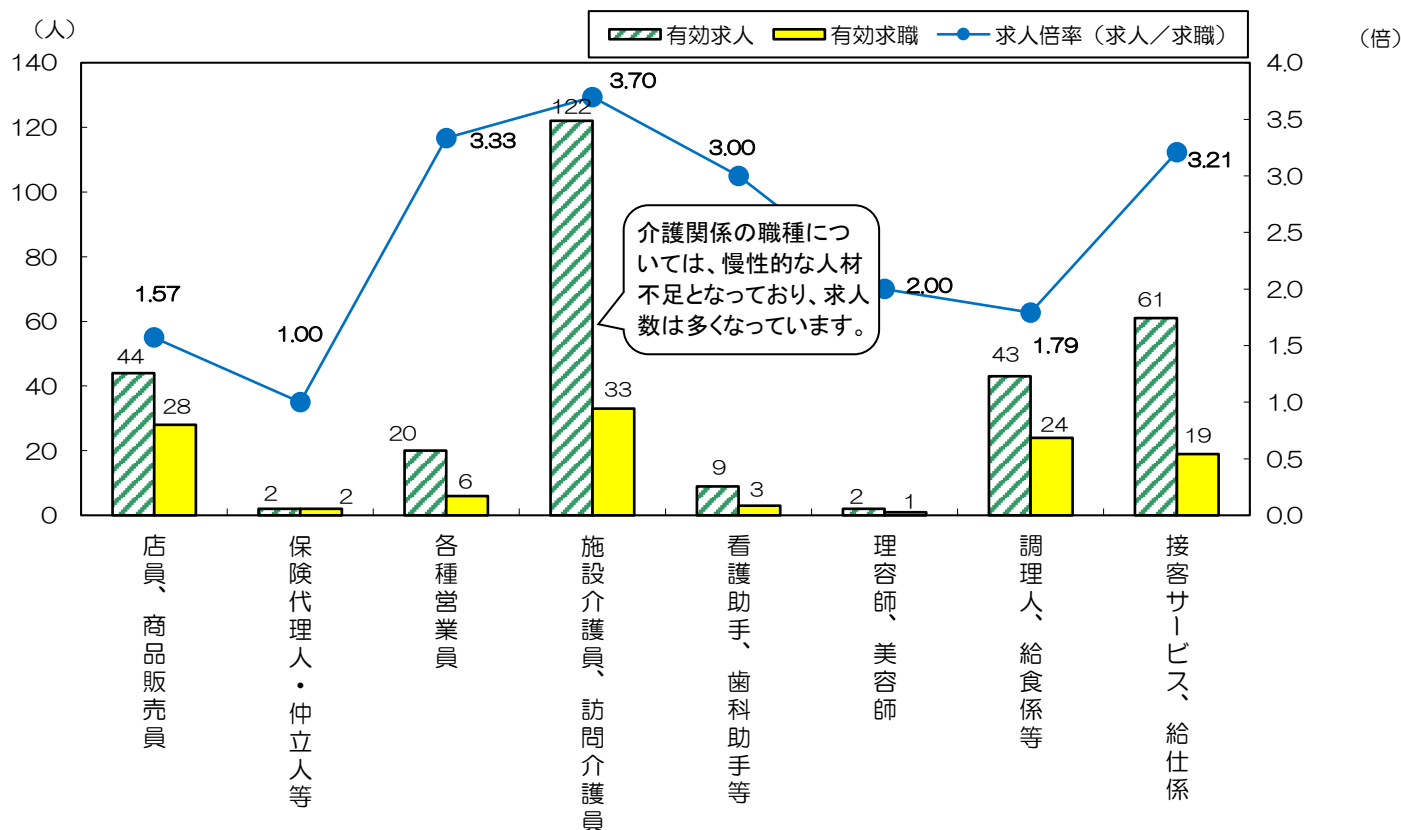
大洲公共職業安定所  
 〈臨時・季節を除きパートを含む。〉

令和8年3月分

## 専門・技術、事務的職業



## 販売、サービス等

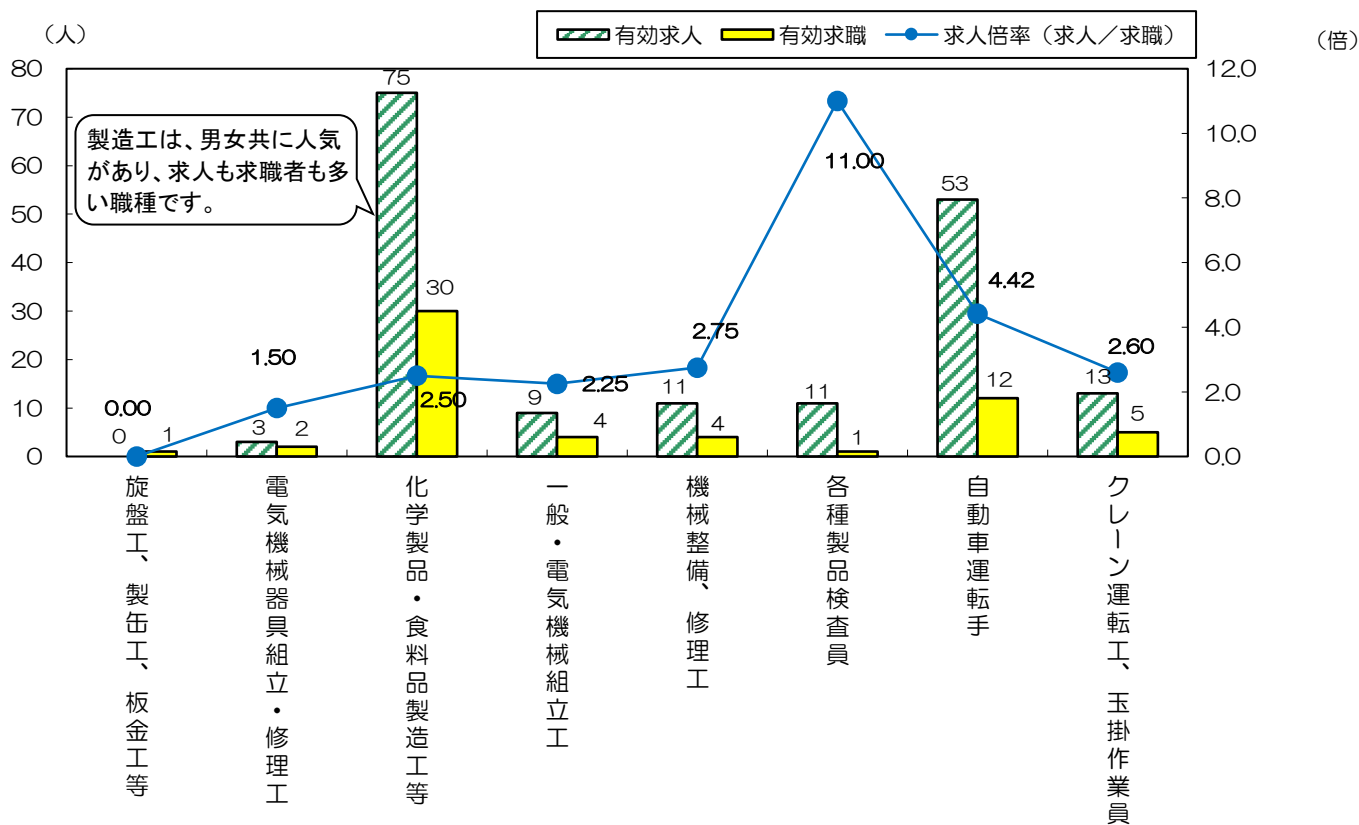


# グラフで見る 求人・求職の状況

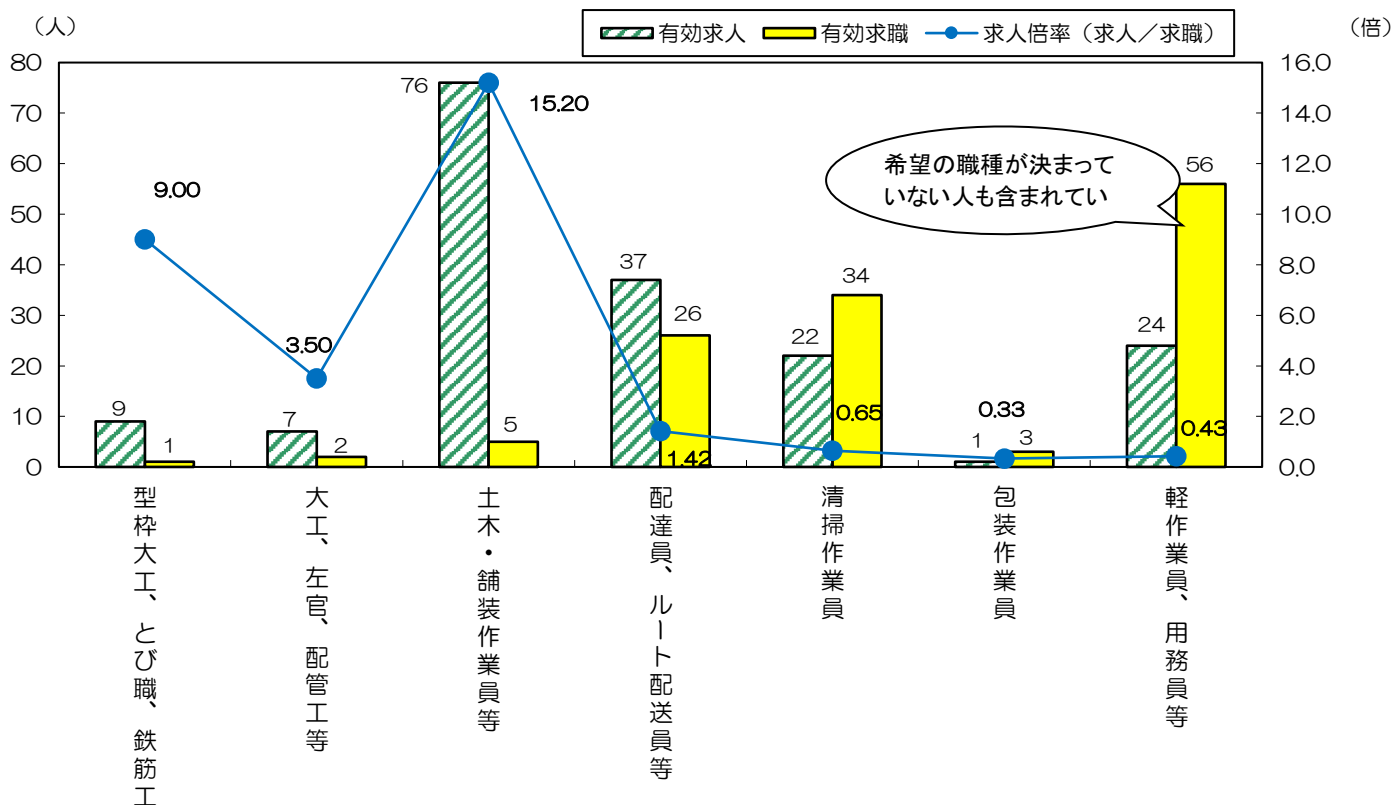
大洲公共職業安定所  
 〈臨時・季節を除きパートを含む。〉

令和8年3月分

## 生産工程、輸送・機械運転等



## 建設・採掘、運搬・清掃・包装等



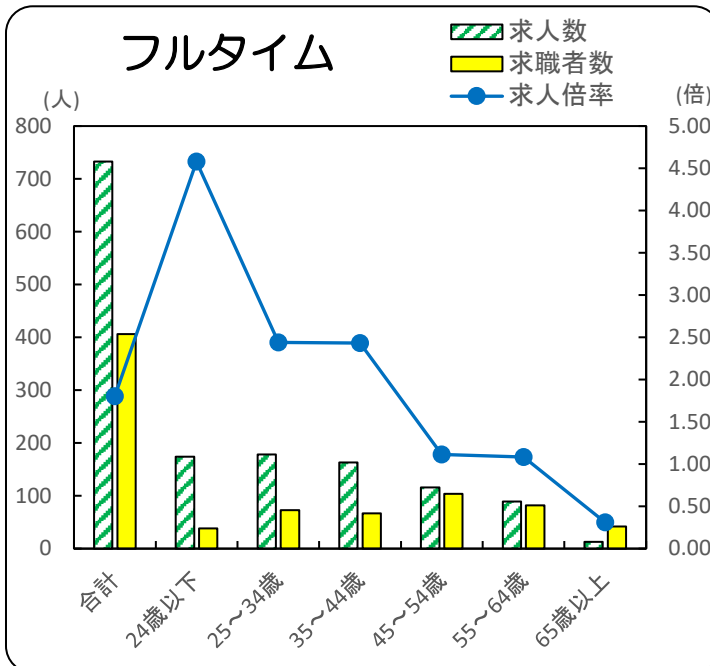
# 年齢層別 求人・求職バランスシート

令和8年3月分

ハローワーク大洲

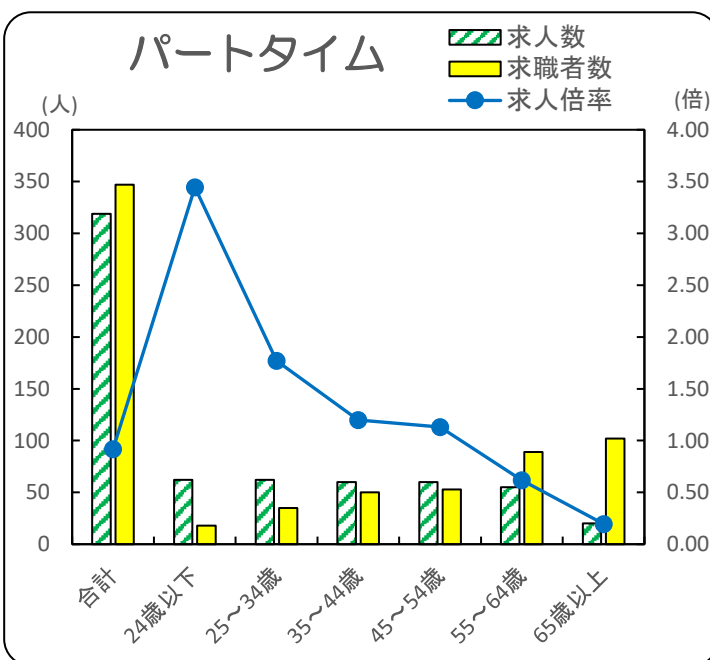
## フルタイム

	求人数	求職者数	求人倍率
合計	733	406	1.81
24歳以下	174	38	4.58
25～34歳	178	73	2.44
35～44歳	163	67	2.43
45～54歳	116	104	1.12
55～64歳	89	82	1.09
65歳以上	13	42	0.31



## パートタイム

	求人数	求職者数	求人倍率
合計	319	347	0.92
24歳以下	62	18	3.44
25～34歳	62	35	1.77
35～44歳	60	50	1.20
45～54歳	60	53	1.13
55～64歳	55	89	0.62
65歳以上	20	102	0.20



(注) 1 求人数・求職者数・求人倍率は、正式にはそれぞれ有効求人数・有効求職者数・有効求人倍率といいます。

2 求人倍率は、求職者一人当たりの求人数を意味しています。