

愛媛労働局発表  
令和8年4月28日(火)

担当	愛媛労働局職業安定部職業安定課		
	課長	中村 義生	
	課長補佐	阿部 慎司	
	地方労働市場情報官	松本 功一	
	電話	089-943-5221	

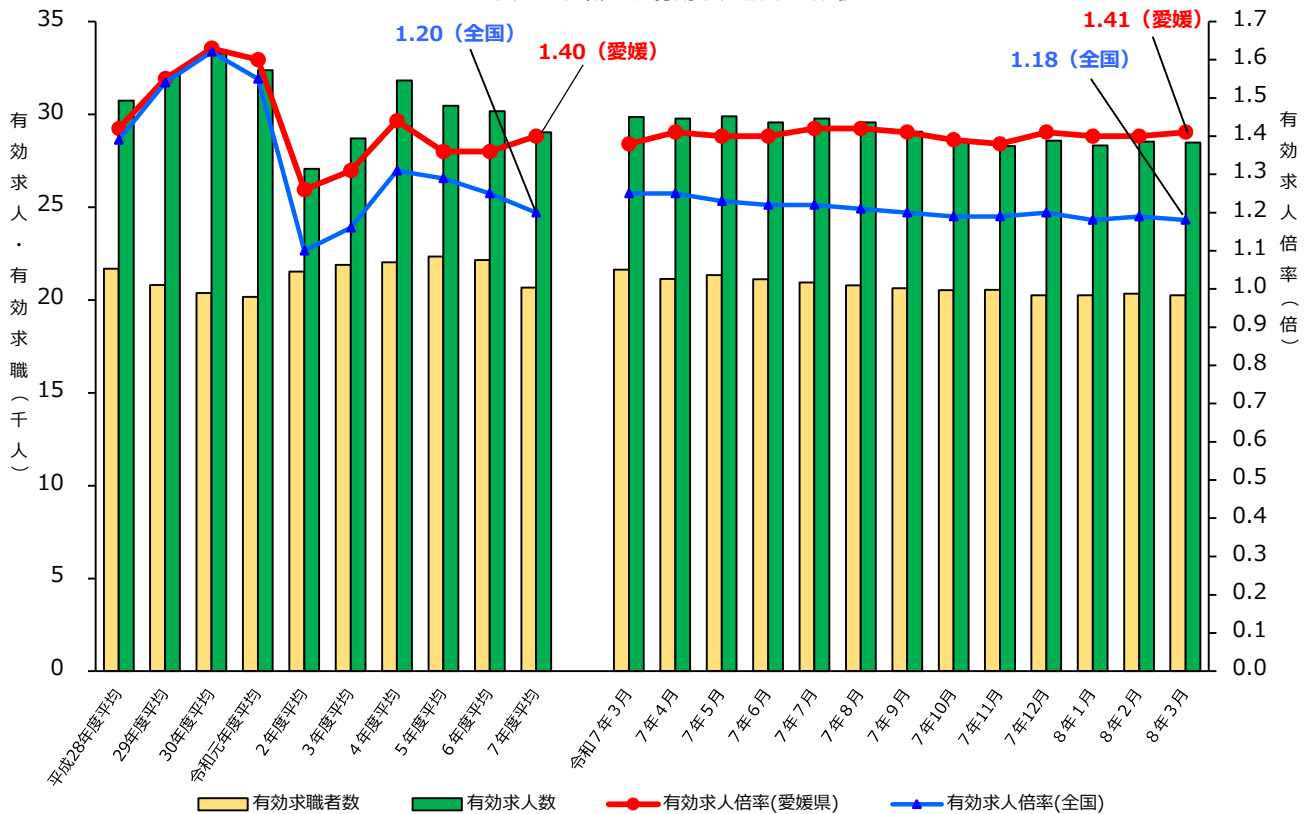
**管内の雇用失業情勢（令和8年3月分）について**  
**— 有効求人倍率は1.41倍(季節調整値) —**  
**前月差で0.01ポイント上昇**

愛媛労働局では、公共職業安定所（ハローワーク）における求人、求職、就職の状況をとりまとめ、求人倍率等の指標を作成し毎月公表しています。

「ポイント」

- 有効求人倍率（季節調整値）は1.41倍となり、前月差で0.01ポイント上昇した。正社員求人倍率（原数値）は1.26倍となり、前年同月比で4か月連続上昇した。
- 地域別の有効求人倍率（原数値）は、東予地域で前年同月を下回ったが、中予地域、南予地域で前年同月を上回った。東予地域は1.38倍、中予地域は1.52倍、南予地域は1.47倍となった。
- 新規求人数（原数値）は、前年同月比で3か月ぶり増加した。主な産業別では、「サービス業」（21.4%増）、「宿泊業、飲食サービス業」（15.9%増）、「製造業」（10.1%増）で前年同月を上回ったが、「卸売業、小売業」（15.2%減）、「運輸業、郵便業」（13.5%減）、「建設業」（5.2%減）、「医療、福祉」（1.0%減）で前年同月を下回った。
- 新規求職者数（原数値）は、前年同月比で2か月連続増加した。

求人・求職及び有効求人倍率の推移



(注) 1. 月別の有効求職者数、有効求人数、有効求人倍率は季節調整値。なお、令和7年12月以前の数値は新季節指数により改定されている。  
 2. ハローワークインターネットサービスの機能拡充に伴い、令和3年9月以降の数値には、ハローワークに来所せず、オンライン上で求職登録した求職者数や、求職者がハローワークインターネットサービスの求人に直接応募した就職件数等が含まれている。

## 管内の雇用失業情勢(令和8年3月分)概要

### I 主要指標

#### 1 求人倍率 [資料P10.11.12]

項目	令和8年3月	前月差(比)	ポイント	(前月差)
有効求人倍率	1.41倍	0.01 p	前月差で3か月ぶり上昇	
有効求人	28,471	▲0.2%	前月比で2か月ぶり減少	▲58
有効求職	20,241	▲0.5%	前月比で3か月ぶり減少	▲97
新規求人倍率	2.54倍	0.26 p	前月差で3か月ぶり上昇	
新規求人	10,303	9.2%	前月比で3か月ぶり増加	868
新規求職	4,060	▲1.8%	前月比で3か月連続減少	▲73

(注) 数値は季節調整値

#### 【一般・パート別有効求人倍率】 [資料P7]

項目	令和8年3月	前年同月差	ポイント
一般(フルタイム)	1.63倍	0.04 p	前年同月差で4か月連続上昇
正社員	1.26倍	0.03 p	前年同月差で4か月連続上昇
パートタイム	1.23倍	0.03 p	前年同月差で2か月連続上昇

#### 【地域別有効求人倍率】 [資料P8]

項目	令和8年3月	前年同月差	ポイント
東予	1.38倍	▲0.07 p	前年同月差で15か月連続低下
中予	1.52倍	0.11 p	前年同月差で18か月連続上昇
南予	1.47倍	0.01 p	前年同月差で4か月連続上昇

#### 2 求人 [資料P4.5.10]

項目	令和8年3月	前年同月比	ポイント	(前年同月差)
有効求人	29,818	▲3.9%	前年同月比で8か月連続減少	▲1,200
新規求人	10,417	0.7%	前年同月比で3か月ぶり増加	75
（主な産業）	建設業	847	▲5.2%	▲46
	製造業	1,335	10.1%	123
	運輸業, 郵便業	456	▲13.5%	▲71
	卸売業, 小売業	1,086	▲15.2%	▲195
	宿泊業, 飲食サービス業	518	15.9%	71
	医療, 福祉	3,091	▲1.0%	▲30
	サービス業	1,914	21.4%	338

### 3 求 職 [資料 P 10.11]

項 目	令和8年3月	前年同月比	ポイント (前年同月差)
有 効 求 職	20,362	▲ 6.0 %	前年同月比で20か月連続減少 ▲ 1,306
新 規 求 職	4,336	0.1 %	前年同月比で2か月連続増加 3

#### [態様別(新規求職)状況] [資料 P 6]

項 目	令和8年3月	前年同月比	ポイント (前年同月差)
在 職 者	1,213	▲ 11.4 %	前年同月比で2か月ぶり減少 ▲ 156
離 職 者	2,567	4.8 %	前年同月比で2か月連続増加 117
事業主都合離職者	416	▲ 1.4 %	前年同月比で2か月ぶり減少 ▲ 6
自己都合離職者	1,995	6.6 %	前年同月比で3か月連続増加 124
無 業 者	556	8.2 %	前年同月比で4か月連続増加 42

### 4 就 職 [資料 P 9.10]

項 目	令和8年3月	前年同月(期)比	ポイント (前年同月(期)差)
当 月	就 職 件 数	1,709	1.0 % 前年同月比で2か月連続増加 17
	就 職 率	39.4 %	0.4 p 前年同月差で5か月ぶり上昇
累 計 (4～3月)	就 職 件 数	15,293	▲ 5.3 % 前年同期比で減少 ▲ 848
	就 職 率	30.6 %	▲ 1.4 p 前年同期差で低下

### 5 雇用保険関係

項 目	令和8年3月	前年同月比	ポイント (前年同月差)
受給資格決定件数(一般)	※1,070	▲ 0.3 %	前年同月比で4か月ぶり減少 ▲ 3
受 給 者 実 人 員	4,578	15.7 %	前年同月比で10か月連続増加 621
月末現在雇用保険被保険者数	386,284	▲ 0.9 %	前年同月比で66か月連続減少 ▲ 3,492

※受給資格決定件数(一般)は、速報値のため修正があり得る。

## II 雇用失業情勢判断

雇用情勢は、求人が求職を上回って推移しているものの、求人の動きにやや弱さがみられる。今後も物価上昇等が雇用に与える影響に注意する必要がある。

愛媛労働局では、多くの産業において人手不足感が高まっている状況を踏まえ、雇用のミスマッチの解消に取り組むとともに、リスキリングによる能力向上の支援等を進めている。

また、少子高齢化、若年者の県外への流出など労働力人口の減少が進む中で、多様な人材がその能力を最大限生かして活躍できる社会を実現するために、就業環境の整備や再就職支援を引き続き重点的に実施する。

※ 令和8年4月分の求人倍率の公表予定日

・愛媛県内分(愛媛労働局取りまとめ) - 5月29日(金)    ・全国分(厚生労働省取りまとめ) - 5月29日(金)

# 産業別新規求人の動向

令和8年3月

愛媛労働局

産業分類	7年 3月	7年 4月	7年 5月	7年 6月	7年 7月	7年 8月	7年 9月	7年 10月	7年 11月	7年 12月	8年 1月	8年 2月	8年 3月	年度合計 (対前年度比)
農 林 漁 業	86 6.2	69 11.3	42 ▲37.3	95 20.3	59 ▲26.3	33 ▲49.2	141 5.2	127 32.3	50 ▲29.6	82 17.1	80 14.3	76 24.6	81 ▲5.8	935 ▲0.6
鉱業、砕石業、砂利採取業	0 —	2 ▲33.3	0 ▲100.0	6 ▲50.0	5 —	5 66.7	2 ▲50.0	6 200.0	0 ▲100.0	0 —	0 ▲100.0	0 —	5 —	31 ▲11.4
運 送 業	893 10.4	779 6.0	807 ▲0.1	907 ▲1.8	828 22.7	703 ▲1.7	855 ▲6.9	879 17.5	714 ▲8.6	807 ▲8.0	770 ▲10.2	717 ▲9.0	847 ▲5.2	9,613 ▲1.1
製 造 業	1,212 ▲9.6	1,346 11.4	1,189 ▲2.2	1,175 ▲4.9	1,079 ▲12.6	1,141 ▲14.7	1,205 ▲3.8	1,284 4.6	928 ▲32.9	1,335 11.0	1,290 17.5	1,164 ▲15.2	1,335 10.1	14,471 ▲3.4
食料品製造業	215 ▲32.2	178 ▲11.0	246 6.5	246 ▲11.2	210 ▲20.5	244 ▲14.4	278 ▲6.7	212 ▲20.3	191 ▲26.3	225 ▲3.4	225 3.7	245 ▲14.9	266 23.7	2,766 ▲8.8
織 維 工 業	123 ▲3.9	107 ▲28.7	93 ▲30.6	119 0.8	98 ▲28.5	118 ▲9.9	99 11.2	123 1.7	94 ▲41.6	105 36.4	131 15.9	125 ▲10.1	114 ▲7.3	1,326 ▲11.2
パルプ・紙・紙加工品製造業	187 9.4	333 110.8	198 3.1	174 ▲2.2	182 4.6	167 ▲7.7	185 5.7	148 ▲4.5	135 ▲25.0	292 21.2	155 ▲6.6	178 ▲18.3	192 2.7	2,339 6.1
金属製品製造業	103 ▲4.6	120 0.0	95 ▲24.6	107 ▲13.0	99 ▲21.4	112 ▲1.8	116 38.1	162 6.6	63 ▲51.9	114 37.3	157 44.0	104 ▲14.8	119 15.5	1,368 ▲1.8
はん用機械器具製造業	83 9.2	98 38.0	84 6.3	62 ▲12.7	79 ▲6.0	67 ▲23.0	78 ▲19.6	85 16.4	78 ▲20.4	88 0.0	89 8.5	81 ▲3.6	90 8.4	979 ▲1.8
生産用機械器具製造業	68 ▲5.6	37 ▲44.8	83 31.7	66 4.8	35 ▲47.8	74 37.0	52 ▲42.9	63 1.6	45 ▲22.4	88 14.3	68 19.3	49 ▲47.3	82 20.6	742 ▲9.5
電気機械器具製造業	67 ▲17.3	70 52.2	10 ▲54.5	65 109.7	37 ▲14.0	24 ▲66.7	60 42.9	103 232.3	36 ▲45.5	36 ▲14.3	86 290.9	36 44.0	76 13.4	639 25.5
輸送用機械器具製造業	146 ▲11.5	155 ▲6.1	213 14.5	156 ▲13.8	151 26.9	144 ▲33.0	179 14.7	165 26.9	111 ▲49.5	181 11.7	190 77.6	168 ▲18.0	181 24.0	1,994 0.1
電気・ガス・熱供給・水道業	22 (83.3)	14 55.6	12 33.3	20 ▲42.9	10 11.1	14 ▲12.5	22 ▲47.6	21 50.0	15 87.5	21 ▲4.5	11 ▲54.2	12 ▲20.0	28 27.3	200 ▲11.1
情 報 通 信 業	46 ▲59.6	145 30.6	50 ▲31.5	65 ▲35.6	89 ▲14.4	118 45.7	70 ▲28.6	69 ▲37.8	117 58.1	78 ▲14.3	75 ▲56.6	124 82.4	56 21.7	1,056 ▲6.6
運 輸 業 , 郵 便 業	527 (▲0.8)	576 ▲3.5	413 ▲9.8	478 11.9	577 ▲4.5	425 ▲15.3	436 ▲11.0	600 ▲1.0	382 ▲30.3	388 ▲25.4	538 ▲9.0	418 ▲15.9	456 ▲13.5	5,687 ▲10.7
卸 売 業 , 小 売 業	1,281 (▲10.5)	1,384 ▲0.4	1,264 ▲16.2	1,113 ▲5.3	1,361 ▲4.8	1,302 ▲12.4	1,002 ▲20.0	1,413 ▲9.2	1,160 ▲20.8	1,013 ▲16.6	1,313 ▲15.7	1,208 ▲13.6	1,086 ▲15.2	14,619 ▲12.5
金 融 業 , 保 険 業	70 9.4	105 5.0	57 ▲19.7	74 13.8	120 ▲17.8	65 ▲1.5	64 4.9	77 ▲37.4	45 ▲60.5	55 ▲17.9	153 40.4	44 ▲63.6	43 ▲38.6	902 ▲17.2
不 動 産 業 , 物 品 質 借 業	89 2.3	82 41.4	59 ▲33.0	73 ▲25.5	110 115.7	49 ▲39.5	68 4.6	78 ▲18.1	51 ▲42.7	60 ▲24.1	47 ▲36.5	55 ▲31.3	63 ▲29.2	795 ▲15.9
学術研究、専門・技術サービス業	245 11.4	171 ▲10.5	201 ▲1.5	207 ▲14.5	226 14.7	173 19.3	192 ▲9.0	262 26.6	192 31.5	225 8.2	276 33.3	200 26.6	235 ▲4.1	2,560 8.4
宿 泊 業 , 飲 食 サービス業	447 ▲15.2	569 ▲9.0	469 6.3	431 ▲29.8	516 ▲15.7	512 8.2	466 ▲19.2	567 ▲20.3	418 ▲15.4	418 ▲5.6	452 ▲27.9	402 ▲19.6	518 15.9	5,738 ▲12.6
宿 泊 業	163 ▲7.9	172 ▲3.4	168 0.6	140 ▲25.5	144 4.3	150 ▲17.1	137 ▲16.0	201 26.4	143 ▲25.1	104 ▲21.2	138 ▲14.8	162 ▲3.6	168 3.1	1,827 ▲8.2
飲 食 サービス業	284 ▲18.9	397 ▲11.2	301 9.9	291 ▲31.7	372 ▲21.5	362 24.0	329 ▲20.5	366 ▲33.7	275 ▲9.2	314 1.0	314 ▲32.5	240 ▲27.7	350 23.2	3,911 ▲14.5
生活関連サービス業、娯楽業	353 ▲23.1	262 ▲30.3	436 6.1	311 ▲27.0	287 ▲7.7	427 7.6	350 ▲7.4	274 ▲18.9	264 ▲23.5	323 3.2	267 ▲11.6	322 ▲30.0	270 ▲23.5	3,793 ▲14.0
教 育 , 学 習 支 援 業	144 19.0	101 ▲7.3	87 ▲26.9	115 18.6	124 39.3	125 16.8	125 50.6	121 ▲20.4	86 ▲22.5	128 17.4	160 ▲3.0	160 12.7	164 13.9	1,496 4.8
医 療 , 福 祉	3,121 (5.2)	2,816 0.5	3,131 ▲3.7	2,904 2.7	3,130 5.6	2,811 ▲6.3	2,908 ▲3.9	3,024 ▲8.2	2,687 ▲14.9	3,061 ▲2.2	3,274 1.7	3,059 ▲6.2	3,091 ▲1.0	35,896 ▲3.1
医 療 業	1,166 (11.8)	914 ▲10.2	1,052 ▲12.8	1,091 7.8	971 ▲10.5	990 ▲7.3	1,126 1.4	992 ▲13.4	960 ▲10.8	1,175 ▲1.2	1,185 13.7	1,056 ▲7.1	1,137 ▲2.5	12,649 ▲4.6
社会保険・社会福祉・介護事業	1,938 (2.6)	1,879 6.4	2,066 2.2	1,798 0.2	2,136 14.9	1,799 ▲5.9	1,770 ▲6.7	2,016 ▲5.0	1,715 ▲16.8	1,872 ▲2.6	2,048 ▲4.0	1,984 ▲5.9	1,931 ▲0.4	23,014 ▲2.2
複 合 サービス 事 業	79 ▲10.2	191 9.8	67 ▲43.2	114 111.1	122 ▲3.2	106 47.2	90 ▲3.2	151 18.0	56 80.6	45 7.1	87 ▲41.6	64 82.9	93 17.7	1,186 7.7
サ ー ビ ス 業 (他に分類されないもの)	1,576 (7.9)	1,736 14.4	1,684 7.1	1,740 24.5	1,780 11.0	1,494 0.1	1,726 15.5	1,932 ▲14.4	1,538 ▲6.2	1,805 24.1	1,686 ▲0.2	1,648 ▲6.6	1,914 21.4	20,683 6.3
職業紹介・労働者派遣業	765 34.9	860 27.6	848 18.8	850 40.0	897 18.2	833 4.1	958 39.0	1,032 ▲20.1	792 ▲12.0	925 31.2	873 ▲4.5	812 ▲11.1	1,095 43.1	10,775 10.7
公務(他に分類されるものを除く)・その他	151 ▲20.9	146 ▲4.6	116 ▲18.3	145 ▲9.9	87 3.6	49 ▲57.8	125 ▲45.9	116 ▲9.4	217 ▲2.7	689 23.5	765 37.3	293 16.3	132 ▲12.6	2,880 4.5
合 計	10,342 ▲1.6	10,494 2.7	10,084 ▲4.5	9,973 0.0	10,510 1.9	9,552 ▲5.9	9,847 ▲5.4	11,001 ▲6.7	8,920 ▲16.3	10,533 1.3	11,244 ▲2.0	9,966 ▲9.2	10,417 0.7	122,541 ▲3.7

(注)1 上段:新規求人数(原数値、パートを含む。)、下段:新規求人の対前年度比。

2 令和6年4月以降については令和5年7月改定の「日本標準産業分類」に基づく区分、令和6年3月以前については平成25年10月改定の「日本標準産業分類」に基づく区分により表章したもの、令和6年4月から令和7年3月の対前年同月比については、産業分類改定による影響のある産業について( )で示している。

# 安定所別・主要産業別新規求人動向

( 令和8年3月 対前年増減数 )

愛媛労働局

	松山			今治			新居浜			西条			四国中央			八幡浜			宇和島			大洲			県計		
	8年 3月	7年 3月	増減	8年 3月	7年 3月	増減	8年 3月	7年 3月	増減	8年 3月	7年 3月	増減	8年 3月	7年 3月	増減	8年 3月	7年 3月	増減	8年 3月	7年 3月	増減	8年 3月	7年 3月	増減	8年 3月	7年 3月	増減
農, 林, 漁業	7	3	▲4	2	3	▲1	1	2	▲1	2	2	0	3	4	▲1	24	26	▲2	22	26	▲4	20	20	0	81	86	▲5
鉱業, 砕石業, 砂利採取業	1	0	▲1	2	0	▲2	0	0	0	2	0	▲2	0	0	0	0	0	0	0	0	0	0	0	0	5	0	▲5
建設業	438	403	▲35	101	84	▲17	81	131	▲50	46	51	▲5	57	71	▲14	19	28	▲9	29	52	▲23	76	73	▲3	847	893	▲46
製造業	318	297	▲21	314	282	▲32	98	112	▲14	196	109	▲87	250	259	▲9	56	68	▲12	31	27	▲4	72	58	▲14	1,335	1,212	▲123
電気・ガス・ 熱供給・水道業	4	3	▲1	0	0	0	1	2	▲1	1	0	▲1	9	6	▲3	0	0	0	0	0	0	13	11	▲2	28	22	▲6
情報通信業	40	32	▲8	3	3	0	4	4	0	1	2	▲1	0	4	▲4	0	0	0	8	0	▲8	0	1	▲1	56	46	▲10
運輸業, 郵便業	209	238	▲29	52	41	▲11	60	110	▲50	28	14	▲14	43	62	▲19	22	10	▲12	21	38	▲17	21	14	▲7	456	527	▲71
卸売業, 小売業	585	725	▲140	174	141	▲33	42	77	▲35	82	124	▲42	33	60	▲27	48	66	▲18	100	73	▲27	22	15	▲7	1,086	1,281	▲195
金融業, 保険業	22	38	▲16	8	23	▲15	5	1	▲4	1	0	▲1	7	8	▲1	0	0	0	0	0	0	0	0	0	43	70	▲27
不動産業, 物品賃借業	38	60	▲22	7	5	▲2	9	9	0	1	2	▲1	0	5	▲5	0	2	▲2	1	2	▲1	7	4	▲3	63	89	▲26
学術研究, 専門・ 技術サービス業	163	143	▲20	20	15	▲5	29	37	▲8	4	6	▲2	6	5	▲1	0	4	▲4	9	12	▲3	4	23	▲19	235	245	▲10
宿泊業, 飲食サービス業	334	203	▲131	18	47	▲29	39	20	▲19	12	21	▲9	38	45	▲7	21	19	▲2	31	55	▲24	25	37	▲12	518	447	▲71
生活関連サービス 業, 娯楽業	156	174	▲18	12	18	▲6	19	28	▲9	26	37	▲11	9	9	0	22	64	▲42	10	10	0	16	13	▲3	270	353	▲83
教育, 学習支援業	103	96	▲7	26	14	▲12	9	11	▲2	10	11	▲1	3	2	▲1	10	5	▲5	2	2	0	1	3	▲2	164	144	▲20
医療, 福祉	1,795	1,806	▲11	277	283	▲6	330	316	▲14	176	132	▲44	97	103	▲6	88	137	▲49	237	240	▲3	91	104	▲13	3,091	3,121	▲30
医療業	592	607	▲15	153	116	▲37	55	86	▲31	86	85	▲1	46	43	▲3	55	71	▲16	104	116	▲12	46	42	▲4	1,137	1,166	▲29
社会保険・社会 福祉・介護事業	1,187	1,183	▲4	124	167	▲43	273	229	▲44	90	47	▲43	46	60	▲14	33	66	▲33	133	124	▲9	45	62	▲17	1,931	1,938	▲7
複合サービス事業	25	20	▲5	9	7	▲2	37	31	▲6	4	1	▲3	2	2	0	3	0	▲3	6	14	▲8	7	4	▲3	93	79	▲14
サービス業 (他に分類されないもの)	1,445	1,102	▲343	68	93	▲25	214	166	▲48	51	56	▲5	29	39	▲10	10	23	▲13	84	79	▲5	13	18	▲5	1,914	1,576	▲338
公務(他に分類される ものを除く)・その他	68	76	▲8	20	13	▲7	4	5	▲1	22	26	▲4	0	2	▲2	2	8	▲6	4	15	▲11	12	6	▲6	132	151	▲19
合計	5,751	5,419	▲332	1,113	1,072	▲41	982	1,062	▲80	665	594	▲71	586	686	▲100	325	460	▲135	595	645	▲50	400	404	▲4	10,417	10,342	▲75

(注) 新規学卒者を除き、パートタイムを含む。

# 新規求職者離職理由別の推移

令和8年3月

愛媛労働局

	求職者計	①		②				③		
		在職者	離職者	定年	事業主 都合離職者	自己都合 離職者	自営	無業者	家事	その他
【月平均】	【4,375】	【1,032】	【2,812】	【115】	【733】	【1,914】	【47】	【461】	【173】	【288】
令和2年度	52,501	12,387	33,744	1,383	8,792	22,962	568	5,531	2,080	3,451
	▲ 5.9	▲ 11.6	▲ 3.8	▲ 10.0	19.8	▲ 10.0	▲ 10.6	▲ 13.3	▲ 1.3	▲ 19.3
【月平均】	【4,565】	【1,215】	【2,796】	【104】	【587】	【2,026】	【72】	【527】	【172】	【355】
令和3年度	54,781	14,583	33,557	1,250	7,041	24,316	866	6,322	2,064	4,258
	4.3	17.7	▲ 0.6	▲ 9.6	▲ 19.9	5.9	52.5	14.3	▲ 0.8	23.4
【月平均】	【4,468】	【1,181】	【2,787】	【108】	【546】	【2,064】	【62】	【500】	【164】	【336】
令和4年度	53,613	14,170	33,443	1,296	6,552	24,764	749	6,000	1,972	4,028
	▲ 2.1	▲ 2.8	▲ 0.3	3.7	▲ 6.9	1.8	▲ 13.5	▲ 5.1	▲ 4.5	▲ 5.4
【月平均】	【4,391】	【1,135】	【2,742】	【107】	【552】	【2,027】	【50】	【514】	【159】	【356】
令和5年度	52,697	13,619	32,908	1,286	6,627	24,326	601	6,170	1,902	4,268
	▲ 1.7	▲ 3.9	▲ 1.6	▲ 0.8	1.1	▲ 1.8	▲ 19.8	2.8	▲ 3.5	6.0
【月平均】	【4,201】	【1,064】	【2,664】	【105】	【548】	【1,952】	【50】	【473】	【142】	【331】
令和6年度	50,417	12,769	31,973	1,255	6,575	23,423	599	5,675	1,709	3,966
	▲ 4.3	▲ 6.2	▲ 2.8	▲ 2.4	▲ 0.8	▲ 3.7	▲ 0.3	▲ 8.0	▲ 10.1	▲ 7.1
令和6年3月	4,326	1,223	2,507	87	524	1,832	55	596	162	434
	▲ 10.7	▲ 15.1	▲ 9.2	▲ 25.6	0.4	▲ 10.8	▲ 12.7	▲ 7.0	▲ 18.6	▲ 1.8
令和6年4月	6,110	1,024	4,502	316	1,213	2,893	61	584	194	390
	1.3	▲ 2.8	3.7	▲ 14.6	1.3	6.7	15.1	▲ 8.6	2.1	▲ 13.1
令和6年5月	4,758	1,099	3,106	125	729	2,178	62	553	188	365
	2.0	5.3	2.3	▲ 14.4	26.6	▲ 3.7	24.0	▲ 5.3	▲ 6.5	▲ 4.7
令和6年6月	3,878	981	2,421	85	460	1,828	42	476	140	336
	▲ 14.6	▲ 18.8	▲ 14.8	▲ 2.3	▲ 20.0	▲ 13.5	▲ 34.4	▲ 3.4	▲ 11.4	0.3
令和6年7月	4,192	1,029	2,677	92	524	2,000	54	486	133	353
	2.6	▲ 0.1	2.9	21.1	▲ 5.8	3.8	31.7	7.0	15.7	4.1
令和6年8月	3,573	924	2,254	70	487	1,649	40	395	105	290
	▲ 13.8	▲ 17.7	▲ 12.9	▲ 2.8	12.0	▲ 19.2	21.2	▲ 9.6	▲ 21.6	▲ 4.3
令和6年9月	4,039	1,021	2,511	63	390	1,995	52	507	160	347
	▲ 6.7	▲ 13.8	▲ 1.8	▲ 8.7	▲ 4.4	▲ 1.9	30.0	▲ 13.9	▲ 19.2	▲ 11.3
令和6年10月	4,314	1,037	2,795	94	586	2,060	43	482	148	334
	0.9	▲ 1.5	3.7	19.0	21.8	▲ 1.2	▲ 4.4	▲ 8.9	▲ 7.5	▲ 9.5
令和6年11月	3,459	888	2,161	73	433	1,602	41	410	127	283
	▲ 6.1	▲ 10.1	▲ 2.5	5.8	13.9	▲ 6.7	▲ 12.8	▲ 14.0	▲ 23.5	▲ 9.0
令和6年12月	3,227	901	1,967	66	367	1,478	45	359	89	270
	2.6	▲ 3.2	6.0	11.9	▲ 3.7	7.4	21.6	0.3	▲ 27.6	14.9
令和7年1月	4,528	1,214	2,845	103	548	2,146	41	469	138	331
	▲ 2.1	▲ 3.3	▲ 0.1	17.0	▲ 2.5	1.5	▲ 43.8	▲ 10.0	▲ 4.2	▲ 12.2
令和7年2月	4,006	1,282	2,284	81	416	1,723	57	440	136	304
	▲ 17.2	▲ 16.0	▲ 19.0	▲ 3.6	▲ 24.5	▲ 18.5	▲ 9.5	▲ 10.8	▲ 9.9	▲ 11.1
令和7年3月	4,333	1,369	2,450	87	422	1,871	61	514	151	363
	0.2	11.9	▲ 2.3	0.0	▲ 19.5	2.1	10.9	▲ 13.8	▲ 6.8	▲ 16.4
令和7年4月	6,081	1,210	4,263	332	1,091	2,765	62	608	161	447
	▲ 0.5	18.2	▲ 5.3	5.1	▲ 10.1	▲ 4.4	1.6	4.1	▲ 17.0	14.6
令和7年5月	4,561	1,041	3,017	138	636	2,175	53	503	158	345
	▲ 4.1	▲ 5.3	▲ 2.9	10.4	▲ 12.8	▲ 0.1	▲ 14.5	▲ 9.0	▲ 16.0	▲ 5.5
令和7年6月	4,023	988	2,547	90	553	1,848	47	488	136	352
	3.7	0.7	5.2	5.9	20.2	1.1	11.9	2.5	▲ 2.9	4.8
令和7年7月	4,203	998	2,767	100	571	2,034	49	438	120	318
	0.3	▲ 3.0	3.4	8.7	9.0	1.7	▲ 9.3	▲ 9.9	▲ 9.8	▲ 9.9
令和7年8月	3,687	907	2,377	96	414	1,829	30	403	97	306
	3.2	▲ 1.8	5.5	37.1	▲ 15.0	10.9	▲ 25.0	2.0	▲ 7.6	5.5
令和7年9月	3,974	968	2,516	88	442	1,932	45	490	168	322
	▲ 1.6	▲ 5.2	0.2	39.7	13.3	▲ 3.2	▲ 13.5	▲ 3.4	5.0	▲ 7.2
令和7年10月	4,038	955	2,644	97	525	1,962	48	439	115	324
	▲ 6.4	▲ 7.9	▲ 5.4	3.2	▲ 10.4	▲ 4.8	11.6	▲ 8.9	▲ 22.3	▲ 3.0
令和7年11月	3,288	857	2,038	75	342	1,578	39	393	100	293
	▲ 4.9	▲ 3.5	▲ 5.7	2.7	▲ 21.0	▲ 1.5	▲ 4.9	▲ 4.1	▲ 21.3	3.5
令和7年12月	3,172	947	1,862	62	358	1,407	33	363	109	254
	▲ 1.7	5.1	▲ 5.3	▲ 6.1	▲ 2.5	▲ 4.8	▲ 26.7	1.1	22.5	▲ 5.9
令和8年1月	4,507	1,188	2,836	98	525	2,156	52	483	138	345
	▲ 0.5	▲ 2.1	▲ 0.3	▲ 4.9	▲ 4.2	0.5	26.8	3.0	0.0	4.2
令和8年2月	4,143	1,337	2,332	86	426	1,761	50	474	132	342
	3.4	4.3	2.1	6.2	2.4	2.2	▲ 12.3	7.7	▲ 2.9	12.5
令和8年3月	4,336	1,213	2,567	86	416	1,995	51	556	143	413
	0.1	▲ 11.4	4.8	▲ 1.1	▲ 1.4	6.6	▲ 16.4	8.2	▲ 5.3	13.8
【月平均】	【4,168】	【1,051】	【2,647】	【112】	【525】	【1,954】	【47】	【470】	【131】	【338】
当年度累計	50,013	12,609	31,766	1,348	6,299	23,442	559	5,638	1,577	4,061
前年同期	50,417	12,769	31,973	1,255	6,575	23,423	599	5,675	1,709	3,966
前年同期比	▲ 0.8	▲ 1.3	▲ 0.6	7.4	▲ 4.2	0.1	▲ 6.7	▲ 0.7	▲ 7.7	2.4

(注) 新規学卒者を除き、パートを含む。

網掛け部分は、前年同期比及び前年同月比を示す。  
ハローワークインターネットサービスの機能拡充に伴い、令和3年9月以降の数値には、ハローワークに来所せず、オンライン上で求職登録した求職者数を含む。

## 一般・パート別職業紹介状況(原数値)

令和8年 3月

愛媛労働局

項 目		令和8年 3月	令和7年 3月	前年同月比 (差)	
一般 (フルタイム)	① 月間有効求職者数(人)	12,006	12,746	▲ 5.8 %	
	② 新規求職申込件数(件)	2,675	2,729	▲ 2.0 %	
	③ 月間有効求人数(人)	19,532	20,310	▲ 3.8 %	
	④ 新規求人数(人)	6,810	6,861	▲ 0.7 %	
	⑤ 就職件数(件)	898	893	0.6 %	
	⑥ 有効求人倍率(倍) ③/①	1.63	1.59	0.03 p	
	正社員	⑦ 月間有効求職者数(人)	11,979	12,725	▲ 5.9 %
		⑧ 新規求職申込件数(件)	2,668	2,726	▲ 2.1 %
		⑨ 月間有効求人数(人)	15,034	15,701	▲ 4.2 %
		⑩ 新規求人数(人)	5,240	5,289	▲ 0.9 %
		⑪ 就職件数(件)	683	690	▲ 1.0 %
		⑫ 有効求人倍率(倍) (⑨/⑦)	1.26	1.23	0.03 p
パートタイム	⑬ 月間有効求職者数(人)	8,356	8,922	▲ 6.3 %	
	⑭ 新規求職申込件数(件)	1,661	1,604	3.6 %	
	⑮ 月間有効求人数(人)	10,286	10,708	▲ 3.9 %	
	⑯ 新規求人数(人)	3,607	3,481	3.6 %	
	⑰ 就職件数(件)	811	799	1.5 %	
	⑱ 有効求人倍率(倍) ⑮/⑬	1.23	1.20	0.03 p	

(注) 正社員の有効求人倍率は正社員の月間有効求人数をパートタイムを除く常用の月間有効求職者数で除して算出しているが、パートタイムを除く常用の月間有効求職者数には派遣労働者や契約社員を希望する者も含まれるため、厳密な意味での正社員有効求人倍率より低い値となる。

## 月間有効求人倍率の推移（原数値）

愛媛労働局職業安定課

区分	地域別	令和8年3月	令和7年3月	増減率（差）
① 月間有効 求人倍率 (③/②)	東予	1.38	1.45	▲ 0.07p
	中予	1.52	1.41	0.11p
	南予	1.47	1.46	0.01p
	県計	1.46	1.43	0.03p
② 月間有効 求職者数 (人)	東予	6,934	7,053	▲ 1.7%
	中予	10,689	11,643	▲ 8.2%
	南予	2,739	2,972	▲ 7.8%
	県計	20,362	21,668	▲ 6.0%
③ 月間有効 求人数 (人)	東予	9,596	10,255	▲ 6.4%
	中予	16,209	16,435	▲ 1.4%
	南予	4,013	4,328	▲ 7.3%
	県計	29,818	31,018	▲ 3.9%

(注) 学卒を除き、パートタイムを含む。

## 年齢別常用職業紹介状況

令和8年3月

愛媛労働局

項目	月間有効求職者数		新規求職者数		就職件数	就職率 (%)	
		構成比(%)		構成比(%)			
全 数	19歳以下	192	0.9	80	1.9	20	25.0
		▲ 9.9	▲ 0.0	11.1	0.2	0.0	▲ 2.8
	20～24歳	1,409	6.9	328	7.6	91	27.7
		3.2	0.6	0.0	0.0	▲ 6.2	▲ 1.8
	25～29歳	2,041	10.1	387	9.0	118	30.5
		▲ 1.3	0.5	▲ 8.5	▲ 0.8	▲ 7.1	0.5
	30～34歳	1,725	8.5	358	8.3	119	33.2
		▲ 5.7	0.0	▲ 5.5	▲ 0.5	▲ 9.2	▲ 1.3
	35～39歳	1,612	7.9	292	6.8	130	44.5
		▲ 3.7	0.2	▲ 12.0	▲ 0.9	▲ 5.1	3.3
	40～44歳	1,667	8.2	345	8.0	139	40.3
		▲ 8.0	▲ 0.2	5.2	0.4	▲ 5.4	▲ 4.5
	45～49歳	1,785	8.8	403	9.3	170	42.2
		▲ 17.7	▲ 1.2	▲ 1.0	▲ 0.1	▲ 5.6	▲ 2.0
	50～54歳	2,318	11.4	455	10.5	221	48.6
		▲ 10.1	▲ 0.5	▲ 3.4	▲ 0.4	0.5	1.9
	55～59歳	2,210	10.9	436	10.1	184	42.2
		0.6	0.7	10.4	1.0	20.3	3.5
	60～64歳	2,427	12.0	457	10.6	206	45.1
		▲ 7.6	▲ 0.2	▲ 6.4	▲ 0.7	27.2	11.9
65歳以上	2,914	14.4	777	18.0	186	23.9	
	▲ 5.5	0.1	10.5	1.7	0.0	▲ 2.5	
合 計	20,300	-	4,318	-	1,584	36.7	
	▲ 6.1	-	▲ 0.2	-	1.5	0.6	

### (年齢別新規求職者数の推移)

項目	24歳以下	25～34歳	35～44歳	45～54歳	55歳～64歳	65歳以上	計
令和2年度	5,391	10,819	10,054	10,148	8,753	6,959	52,124
	▲ 10.9	▲ 10.5	▲ 11.1	▲ 4.6	▲ 4.3	7.6	▲ 6.4
令和3年度	5,654	10,728	9,749	10,861	9,156	7,756	53,904
	4.9	▲ 0.8	▲ 3.0	7.0	4.6	11.5	3.4
令和4年度	5,401	10,345	9,286	10,453	9,069	7,765	52,319
	▲ 4.5	▲ 3.6	▲ 4.7	▲ 3.8	▲ 1.0	0.1	▲ 2.9
令和5年度	5,044	9,953	9,103	10,606	9,570	8,162	52,438
	▲ 6.6	▲ 3.8	▲ 2.0	1.5	5.5	5.1	0.2
令和6年度	4,469	9,221	8,137	10,286	9,577	8,526	50,216
	▲ 11.4	▲ 7.4	▲ 10.6	▲ 3.0	0.1	4.5	▲ 4.2
令和8年3月	408	745	637	858	893	777	4,318
	2.0	▲ 7.1	▲ 3.5	▲ 2.3	1.1	10.5	▲ 0.2

(注) 1 上段:パートを含む常用、下段:対前年度比(差)、就職率=就職件数÷新規求職者数

2 ハローワークに来所せず、オンライン上で求職登録した求職者数や、求職者がハローワークインターネットサービスの求人に直接応募した数値は、令和5年度4月以降は含む(令和3年9月～令和5年3月は含まない)。

一 般 職 業 紹 介 状 況

令和8年3月

愛媛労働局職業安定部職業安定課

項目 年度・月	A 新規求職申込件数				B 月間有効求職者数				C 新規求人数		D 月間有効求人数		E 就職件数				F 充足数		求人倍率 (原数値)		求人倍率 (季節調整値)		就職率	充足率
	常用	うち 保	うち 中高年	うち 中高年	常用	うち 保	うち 中高年	うち 中高年	常用	常用	常用	うち 保	うち 中高年	常用	うち 保	うち 中高年	常用	常用	新規 C/A	有効 D/B	新規	有効	E/A(%)	F/C(%)
令和6年度	50,417	50,216	13,268	28,525	265,889	265,094	88,904	151,811	127,277	111,946	361,655	321,182	16,141	14,877	4,891	8,930	15,875	14,711	2.52	1.36	*	*	32.0	12.5
月平均	4,201	4,185	1,106	2,377	22,157	22,091	7,409	12,651	10,606	9,329	30,138	26,765	1,345	1,240	408	744	1,323	1,226	-	-	*	*	-	-
令和7年3月	4,333	4,326	951	2,468	21,668	21,615	6,643	12,682	10,342	9,052	31,018	27,056	1,692	1,560	422	989	1,676	1,550	2.39	1.43	2.51	1.38	39.0	16.2
令和7年4月	6,081	6,053	1,564	3,768	22,396	22,327	6,984	13,387	10,494	9,530	29,748	26,531	1,430	1,335	377	831	1,408	1,314	1.73	1.33	2.49	1.41	23.5	13.4
5月	4,561	4,544	1,367	2,646	22,679	22,607	7,394	13,495	10,084	8,950	29,072	26,176	1,394	1,313	398	789	1,377	1,303	2.21	1.28	2.38	1.40	30.6	13.7
6月	4,023	3,995	1,123	2,284	22,060	21,977	8,095	12,955	9,973	8,754	28,661	25,748	1,295	1,208	388	728	1,261	1,186	2.48	1.30	2.49	1.40	32.2	12.6
7月	4,203	4,180	1,254	2,378	21,310	21,225	8,427	12,211	10,510	9,376	28,911	25,868	1,307	1,223	420	757	1,276	1,202	2.50	1.36	2.50	1.42	31.1	12.1
8月	3,687	3,664	1,023	2,139	20,659	20,574	8,212	11,797	9,552	8,439	28,491	25,444	1,041	984	370	606	1,021	972	2.59	1.38	2.42	1.42	28.2	10.7
9月	3,974	3,962	966	2,185	20,756	20,685	8,141	11,750	9,847	8,587	28,565	25,439	1,252	1,177	408	727	1,243	1,179	2.48	1.38	2.49	1.41	31.5	12.6
10月	4,038	4,020	1,077	2,338	20,812	20,742	7,774	11,855	11,001	9,786	28,906	25,682	1,340	1,228	448	793	1,302	1,211	2.72	1.39	2.51	1.39	33.2	11.8
11月	3,288	3,271	800	1,883	19,806	19,745	7,107	11,247	8,920	7,816	28,121	25,011	1,134	1,028	377	673	1,133	1,036	2.71	1.42	2.27	1.38	34.5	12.7
12月	3,172	3,153	736	1,780	18,597	18,531	6,583	10,447	10,533	9,104	28,841	25,526	1,120	966	370	656	1,096	964	3.32	1.55	2.51	1.41	35.3	10.4
令和8年1月	4,507	4,496	1,146	2,667	19,122	19,062	6,551	10,803	11,244	9,967	29,120	25,759	1,035	929	302	618	1,031	939	2.49	1.52	2.48	1.40	23.0	9.2
2月	4,143	4,126	906	2,511	19,675	19,611	6,310	11,213	9,966	8,608	29,644	26,011	1,236	1,120	346	750	1,235	1,130	2.41	1.51	2.28	1.40	29.8	12.4
3月	4,336	4,318	931	2,537	20,362	20,300	6,418	11,688	10,417	9,083	29,818	26,241	1,709	1,584	464	1,056	1,705	1,598	2.40	1.46	2.54	1.41	39.4	16.4
前年同月比	0.1	▲ 0.2	▲ 2.1	2.8	▲ 6.0	▲ 6.1	▲ 3.4	▲ 7.8	0.7	0.3	▲ 3.9	▲ 3.0	1.0	1.5	10.0	6.8	1.7	3.1	0.01p	0.03p	0.26	0.01	0.4p	0.2p

(注)・求人倍率(季節調整値)の前年同月比の数値は、前月比の数値である。

(公共職業安定所別)

中予	松山	4.7	4.4	8.0	6.1	▲ 8.2	▲ 8.2	▲ 3.9	▲ 12.4	6.1	7.3	▲ 1.4	▲ 0.3	0.3	▲ 0.2	6.3	10.0	0.7	2.6	0.03p	0.11p	*	▲ 1.4p	▲ 0.7p
		2,128	2,118	484	1,168	10,689	10,659	3,413	5,787	5,751	4,831	16,209	13,766	674	627	187	430	739	698	2.70	1.52	*	31.7	12.8
東予	今治	14.4	14.4	▲ 8.9	24.6	1.1	1.3	6.5	▲ 2.8	3.8	7.4	▲ 0.8	0.6	5.2	5.7	▲ 3.3	▲ 16.4	▲ 1.0	0.0	▲ 0.22p	▲ 0.03p	*	▲ 3.5p	▲ 0.9p
		515	515	102	319	2,309	2,306	753	1,368	1,113	1,049	3,328	3,098	203	186	59	107	196	181	2.16	1.44	*	39.4	17.6
	新居浜	3.5	3.3	▲ 16.7	12.7	7.9	7.9	▲ 7.8	8.9	▲ 7.5	▲ 18.3	▲ 8.8	▲ 7.6	17.6	21.0	31.4	36.1	29.8	39.5	▲ 0.29p	▲ 0.26p	*	4.8p	5.3p
		411	409	75	248	2,016	2,014	495	1,161	982	709	2,832	2,323	167	150	46	98	183	173	2.39	1.40	*	40.6	18.6
		▲ 2.9	▲ 3.8	▲ 11.2	▲ 2.5	▲ 2.5	▲ 2.9	▲ 4.9	3.4	12.0	10.9	▲ 3.5	▲ 3.6	▲ 13.2	▲ 10.0	10.0	▲ 3.0	▲ 2.4	▲ 2.6	0.27p	▲ 0.02p	*	▲ 5.4p	▲ 2.7p
西条	330	326	79	196	1,391	1,383	486	890	665	610	1,827	1,645	151	144	33	97	121	111	2.02	1.31	*	45.8	18.2	
	▲ 34.8	▲ 35.0	▲ 18.6	▲ 40.5	▲ 17.3	▲ 17.5	17.6	▲ 15.4	▲ 14.6	▲ 14.1	▲ 15.4	▲ 15.5	17.2	20.0	43.3	35.0	▲ 0.7	▲ 0.8	0.47p	0.03p	*	22.8p	3.2p	
南予	八幡浜	▲ 14.2	▲ 14.7	▲ 11.9	▲ 7.8	▲ 11.1	▲ 11.5	▲ 22.4	▲ 8.1	▲ 29.3	▲ 28.0	▲ 11.5	▲ 9.9	5.2	▲ 1.2	42.1	7.9	15.1	1.3	▲ 0.39p	▲ 0.01p	*	10.6p	11.8p
		175	174	37	118	825	819	235	544	325	316	1,142	1,059	101	85	27	68	99	78	1.86	1.38	*	57.7	30.5
	宇和島	16.2	16.2	8.5	24.2	▲ 8.3	▲ 8.5	▲ 8.4	▲ 10.9	▲ 7.8	▲ 7.5	▲ 10.3	▲ 8.8	▲ 16.3	▲ 13.2	▲ 6.7	▲ 12.3	▲ 11.5	▲ 8.2	▲ 0.51p	▲ 0.04p	*	▲ 18.6p	▲ 0.9p
		301	301	64	195	1,156	1,153	416	723	595	590	1,786	1,711	144	138	42	93	139	135	1.98	1.54	*	47.8	23.4
大洲	▲ 9.3	▲ 8.9	▲ 19.5	2.5	▲ 3.3	▲ 3.6	▲ 8.9	2.4	▲ 1.0	▲ 0.8	3.6	3.8	3.5	2.8	3.8	18.8	▲ 7.1	▲ 4.3	0.18p	0.09p	*	7.9p	▲ 1.5p	
	185	185	33	124	758	753	205	476	400	397	1,085	1,052	119	110	27	82	92	90	2.16	1.43	*	64.3	23.0	

(注)・公共職業安定所別上段は対前年同月比、下段は原数値である。・新規学卒を除きパートタイムを含む。

# 一般職業紹介状況(全数)前年比

令和8年3月

愛媛労働局

年 月	月間有効求職者		月間有効求人数		有効求人倍率		新規求職者数		新規求人数		新規求人倍率		就職件数
	季調値 対前月 増減比	原数値 対前年 同月比	季調値 対前月 増減比	原数値 対前年 同月比	季節 調整値	原数値	季調値 対前月 増減比	原数値 対前年 同月比	季調値 対前月 増減比	原数値 対前年 同月比	季節 調整値	原数値	原数値 対前年 同月比
	%	%	%	%	倍	倍	%	%	%	%	倍	倍	%
平成30年度	-	▲ 2.0	-	3.2	-	1.63	-	▲ 2.7	-	3.0	-	2.44	▲ 4.6
令和元年度	-	▲ 1.2	-	▲ 2.8	-	1.60	-	▲ 4.7	-	▲ 4.4	-	2.45	▲ 9.1
令和2年度	-	6.8	-	▲ 16.2	-	1.26	-	▲ 6.3	-	▲ 14.7	-	2.23	▲ 15.0
令和3年度	-	1.7	-	6.0	-	1.31	-	4.3	-	6.2	-	2.27	2.7
令和4年度	-	0.8	-	10.8	-	1.44	-	▲ 2.1	-	9.1	-	2.53	0.3
令和5年度	-	1.3	-	▲ 4.4	-	1.36	-	▲ 1.7	-	▲ 4.8	-	2.45	▲ 1.5
令和6年度	-	▲ 0.8	-	▲ 1.0	-	1.36	-	▲ 4.3	-	▲ 1.3	-	2.52	▲ 6.8
<b>令和5年度</b>													
令和5年4月	0.2	▲ 0.5	▲ 1.5	▲ 1.1	1.39	1.30	▲ 0.3	▲ 2.0	0.4	▲ 5.4	2.44	1.69	▲ 4.4
5月	▲ 0.2	▲ 0.4	0.4	▲ 1.6	1.39	1.28	▲ 2.4	▲ 0.9	1.7	0.5	2.55	2.32	▲ 0.9
6月	0.3	0.3	▲ 0.5	▲ 4.0	1.38	1.28	4.5	▲ 0.4	▲ 2.5	▲ 5.6	2.38	2.37	▲ 8.6
7月	0.7	1.6	▲ 0.8	▲ 4.5	1.36	1.30	▲ 2.2	0.1	▲ 1.9	▲ 8.2	2.39	2.41	2.4
8月	0.0	2.0	▲ 0.5	▲ 5.8	1.36	1.32	▲ 0.6	▲ 1.3	2.6	▲ 3.8	2.46	2.59	▲ 3.5
9月	0.1	1.9	0.3	▲ 5.9	1.36	1.32	0.2	0.9	▲ 1.2	▲ 8.3	2.43	2.42	2.1
10月	0.1	2.7	0.3	▲ 5.2	1.36	1.38	▲ 2.0	0.0	1.2	▲ 4.0	2.51	2.68	7.4
11月	▲ 0.3	1.8	▲ 1.8	▲ 7.2	1.34	1.41	▲ 0.6	▲ 5.0	▲ 2.4	▲ 8.1	2.46	2.93	1.3
12月	0.1	1.8	0.0	▲ 7.0	1.34	1.47	0.6	▲ 0.1	▲ 0.6	▲ 9.0	2.43	3.14	7.5
令和6年1月	0.1	1.6	▲ 0.2	▲ 6.3	1.34	1.46	▲ 0.4	▲ 1.7	1.1	▲ 2.9	2.47	2.50	▲ 4.1
2月	2.2	3.5	3.1	▲ 2.2	1.35	1.44	10.7	1.6	5.2	2.8	2.35	2.47	7.1
3月	▲ 1.7	0.3	1.0	▲ 1.2	1.39	1.43	▲ 9.9	▲ 10.7	▲ 3.2	▲ 5.9	2.52	2.43	▲ 15.4
<b>令和6年度</b>													
4月	▲ 0.1	1.5	▲ 1.7	0.3	1.36	1.28	0.3	1.3	▲ 3.6	0.2	2.42	1.67	▲ 5.4
5月	0.2	2.4	▲ 1.8	▲ 2.6	1.34	1.22	0.3	2.0	1.0	▲ 2.2	2.44	2.22	▲ 1.2
6月	0.2	0.3	▲ 0.1	▲ 3.3	1.33	1.23	▲ 3.6	▲ 14.6	1.0	▲ 7.2	2.55	2.57	▲ 6.8
7月	▲ 0.7	0.8	▲ 1.3	▲ 1.7	1.33	1.27	0.6	2.6	▲ 1.1	4.9	2.51	2.46	▲ 3.2
8月	▲ 1.1	▲ 1.8	▲ 0.4	▲ 3.6	1.34	1.29	▲ 4.2	▲ 13.8	▲ 0.1	▲ 5.6	2.62	2.84	▲ 4.9
9月	0.4	▲ 1.3	2.1	▲ 1.3	1.36	1.32	6.4	▲ 6.7	4.2	▲ 0.6	2.56	2.58	▲ 12.8
10月	▲ 0.3	▲ 0.7	1.1	▲ 0.5	1.38	1.38	▲ 0.4	0.9	▲ 1.4	2.9	2.54	2.73	▲ 10.3
11月	▲ 0.1	▲ 1.2	0.9	1.1	1.39	1.44	▲ 3.3	▲ 6.1	0.2	▲ 1.1	2.63	3.08	▲ 4.7
12月	0.5	▲ 0.5	▲ 0.3	2.4	1.38	1.51	7.0	2.6	0.6	5.4	2.47	3.22	▲ 4.9
令和7年1月	▲ 1.0	▲ 1.6	▲ 0.7	1.8	1.38	1.51	▲ 4.3	▲ 2.1	▲ 3.2	▲ 0.7	2.50	2.53	0.3
2月	▲ 0.5	▲ 4.3	▲ 0.9	▲ 1.9	1.38	1.47	▲ 5.2	▲ 17.2	▲ 1.3	▲ 8.1	2.60	2.74	▲ 21.3
3月	▲ 1.1	▲ 3.7	▲ 0.9	▲ 3.3	1.38	1.43	5.6	0.2	2.1	▲ 1.6	2.51	2.39	▲ 4.3
<b>令和7年度</b>													
令和7年4月	▲ 2.3	▲ 5.6	▲ 0.3	▲ 2.2	1.41	1.33	1.2	▲ 0.5	0.1	2.7	2.49	1.73	▲ 4.3
5月	1.0	▲ 5.3	0.4	▲ 0.7	1.40	1.28	1.2	▲ 4.1	▲ 3.3	▲ 4.5	2.38	2.21	▲ 9.9
6月	▲ 1.0	▲ 5.4	▲ 1.1	▲ 0.4	1.40	1.30	▲ 4.1	3.7	0.6	0.0	2.49	2.48	▲ 6.0
7月	▲ 0.9	▲ 6.3	0.7	0.2	1.42	1.36	2.5	0.3	3.0	1.9	2.50	2.50	▲ 2.6
8月	▲ 0.7	▲ 6.5	▲ 0.7	▲ 0.2	1.42	1.38	0.5	3.2	▲ 2.9	▲ 5.9	2.42	2.59	▲ 12.9
9月	▲ 0.8	▲ 6.4	▲ 1.7	▲ 2.7	1.41	1.38	▲ 5.8	▲ 1.6	▲ 3.1	▲ 5.4	2.49	2.48	▲ 2.0
10月	▲ 0.5	▲ 6.9	▲ 1.6	▲ 6.2	1.39	1.39	▲ 0.4	▲ 6.4	0.7	▲ 6.7	2.51	2.72	▲ 2.0
11月	0.0	▲ 7.9	▲ 1.1	▲ 9.4	1.38	1.42	5.8	▲ 4.9	▲ 4.3	▲ 16.3	2.27	2.71	▲ 14.0
12月	▲ 1.4	▲ 8.9	1.1	▲ 6.7	1.41	1.55	0.6	▲ 1.7	11.0	1.3	2.51	3.32	▲ 4.8
令和8年1月	0.1	▲ 7.8	▲ 0.9	▲ 7.2	1.40	1.52	▲ 1.7	▲ 0.5	▲ 2.9	▲ 2.0	2.48	2.49	▲ 9.0
2月	0.3	▲ 7.2	0.7	▲ 5.2	1.40	1.51	▲ 1.2	3.4	▲ 9.1	▲ 9.2	2.28	2.41	1.6
3月	▲ 0.5	▲ 6.0	▲ 0.2	▲ 3.9	1.41	1.46	▲ 1.8	0.1	9.2	0.7	2.54	2.40	1.0

(注) 1 新規学卒者を除きパートタイムを含む。  
 2 令和7年12月以前の数値は、新季節指数により改定されている。

# 有効求人倍率の推移（季節調整値）

（新規学卒者を除きパートタイムを含む）

愛媛労働局

	1月	2月	3月	4月	5月	6月	7月	8月	9月	10月	11月	12月	年計	年度計
昭和 38年	0.19	0.28	0.29	0.31	0.31	0.31	0.35	0.31	0.29	0.34	0.33	0.32	0.31	0.32
39年	0.33	0.33	0.31	0.36	0.37	0.36	0.35	0.35	0.33	0.34	0.33	0.34	0.34	0.34
40年	0.32	0.32	0.30	0.28	0.28	0.28	0.28	0.29	0.28	0.29	0.30	0.28	0.29	0.29
41年	0.29	0.29	0.30	0.32	0.33	0.33	0.35	0.37	0.38	0.38	0.36	0.38	0.34	0.37
42年	0.41	0.41	0.45	0.45	0.47	0.49	0.50	0.51	0.47	0.51	0.53	0.55	0.48	0.51
43年	0.59	0.56	0.53	0.53	0.55	0.59	0.58	0.58	0.58	0.58	0.60	0.58	0.58	0.59
44年	0.59	0.63	0.67	0.66	0.67	0.67	0.63	0.67	0.68	0.66	0.69	0.67	0.66	0.69
45年	0.74	0.78	0.78	0.84	0.76	0.75	0.84	0.79	0.88	0.92	0.92	0.91	0.83	0.85
46年	0.88	0.84	0.81	0.77	0.80	0.77	0.76	0.73	0.73	0.73	0.72	0.72	0.77	0.73
47年	0.66	0.66	0.67	0.68	0.70	0.70	0.72	0.77	0.74	0.83	0.87	0.97	0.76	0.84
48年	0.95	1.02	1.10	1.13	1.12	1.19	1.14	1.18	1.20	1.24	1.20	1.16	1.15	1.17
49年	1.16	1.10	1.05	1.03	1.00	0.96	0.92	0.85	0.78	0.76	0.69	0.65	0.90	0.77
50年	0.63	0.61	0.57	0.57	0.55	0.52	0.54	0.54	0.55	0.55	0.55	0.56	0.56	0.56
51年	0.59	0.60	0.61	0.62	0.63	0.57	0.58	0.59	0.56	0.54	0.51	0.50	0.57	0.55
52年	0.51	0.50	0.51	0.50	0.48	0.49	0.48	0.46	0.51	0.47	0.46	0.42	0.49	0.47
53年	0.43	0.44	0.43	0.44	0.45	0.46	0.48	0.46	0.48	0.48	0.50	0.48	0.46	0.49
54年	0.53	0.54	0.54	0.56	0.57	0.57	0.57	0.60	0.62	0.64	0.67	0.67	0.59	0.62
55年	0.66	0.66	0.70	0.72	0.69	0.69	0.66	0.66	0.63	0.63	0.61	0.62	0.66	0.65
56年	0.62	0.63	0.62	0.62	0.61	0.62	0.64	0.62	0.60	0.60	0.58	0.60	0.61	0.60
57年	0.58	0.58	0.54	0.55	0.57	0.56	0.57	0.56	0.57	0.56	0.56	0.55	0.56	0.56
58年	0.56	0.55	0.57	0.58	0.58	0.57	0.58	0.59	0.59	0.60	0.63	0.59	0.58	0.60
59年	0.61	0.62	0.62	0.60	0.61	0.62	0.60	0.63	0.65	0.64	0.65	0.66	0.63	0.64
60年	0.67	0.68	0.68	0.68	0.66	0.67	0.66	0.65	0.66	0.64	0.61	0.63	0.66	0.65
61年	0.64	0.64	0.64	0.62	0.62	0.65	0.62	0.62	0.60	0.63	0.61	0.59	0.62	0.61
62年	0.58	0.59	0.59	0.60	0.60	0.63	0.68	0.68	0.74	0.77	0.79	0.82	0.67	0.73
63年	0.84	0.86	0.87	0.94	0.96	0.96	0.95	0.98	0.96	0.98	1.01	1.02	0.95	0.99
平成 元年	1.04	1.03	1.08	1.07	1.11	1.11	1.07	1.10	1.11	1.13	1.13	1.17	1.09	1.14
2年	1.23	1.26	1.26	1.23	1.22	1.23	1.26	1.24	1.25	1.25	1.29	1.28	1.25	1.26
3年	1.29	1.31	1.34	1.34	1.35	1.38	1.36	1.30	1.30	1.29	1.30	1.27	1.32	1.31
4年	1.27	1.26	1.28	1.23	1.21	1.16	1.15	1.14	1.15	1.13	1.09	1.05	1.18	1.12
5年	1.05	1.04	1.02	0.98	0.96	0.95	0.93	0.94	0.89	0.87	0.84	0.84	0.94	0.89
6年	0.84	0.84	0.84	0.85	0.87	0.86	0.87	0.91	0.90	0.87	0.85	0.88	0.86	0.87
7年	0.87	0.87	0.85	0.84	0.82	0.83	0.82	0.84	0.84	0.85	0.85	0.86	0.84	0.84
8年	0.84	0.83	0.84	0.87	0.89	0.91	0.92	0.89	0.88	0.88	0.89	0.89	0.88	0.89
9年	0.91	0.90	0.90	0.89	0.92	0.93	0.93	0.91	0.92	0.91	0.91	0.87	0.91	0.88
10年	0.84	0.82	0.77	0.76	0.73	0.71	0.70	0.70	0.70	0.70	0.69	0.69	0.73	0.70
11年	0.68	0.67	0.67	0.65	0.65	0.64	0.63	0.62	0.62	0.63	0.64	0.64	0.64	0.64
12年	0.64	0.64	0.65	0.67	0.67	0.66	0.68	0.68	0.67	0.66	0.66	0.66	0.66	0.67
13年	0.67	0.67	0.68	0.68	0.68	0.69	0.67	0.67	0.66	0.64	0.62	0.59	0.66	0.65
14年	0.61	0.63	0.65	0.63	0.62	0.62	0.62	0.62	0.63	0.63	0.64	0.63	0.63	0.63
15年	0.62	0.61	0.61	0.62	0.62	0.62	0.63	0.65	0.67	0.71	0.70	0.71	0.65	0.68
16年	0.74	0.73	0.73	0.72	0.74	0.77	0.77	0.76	0.76	0.77	0.79	0.79	0.75	0.77
17年	0.80	0.81	0.83	0.81	0.81	0.81	0.83	0.85	0.87	0.86	0.86	0.88	0.83	0.86
18年	0.90	0.89	0.89	0.90	0.90	0.90	0.89	0.87	0.87	0.88	0.87	0.88	0.89	0.88
19年	0.88	0.89	0.89	0.89	0.90	0.88	0.87	0.87	0.85	0.84	0.85	0.86	0.87	0.87
20年	0.89	0.86	0.89	0.89	0.88	0.87	0.86	0.85	0.81	0.79	0.78	0.76	0.85	0.78
21年	0.67	0.62	0.58	0.54	0.52	0.53	0.52	0.52	0.53	0.53	0.54	0.53	0.55	0.54
22年	0.54	0.55	0.56	0.59	0.57	0.57	0.61	0.61	0.65	0.67	0.68	0.71	0.61	0.65
23年	0.72	0.73	0.73	0.75	0.75	0.74	0.75	0.76	0.76	0.76	0.76	0.75	0.75	0.76
24年	0.76	0.76	0.78	0.77	0.78	0.79	0.80	0.82	0.82	0.83	0.85	0.87	0.80	0.83
25年	0.88	0.90	0.90	0.91	0.93	0.95	0.97	0.97	0.98	1.02	1.04	1.08	0.96	1.00
26年	1.07	1.07	1.08	1.08	1.11	1.11	1.12	1.11	1.10	1.10	1.10	1.10	1.10	1.11
27年	1.11	1.14	1.17	1.17	1.19	1.21	1.23	1.23	1.26	1.28	1.31	1.31	1.22	1.27
28年	1.35	1.35	1.38	1.41	1.45	1.42	1.41	1.42	1.42	1.41	1.40	1.41	1.40	1.42
29年	1.40	1.42	1.45	1.49	1.53	1.51	1.52	1.56	1.55	1.57	1.54	1.57	1.51	1.55
30年	1.57	1.59	1.59	1.58	1.59	1.63	1.63	1.64	1.64	1.64	1.63	1.64	1.61	1.63
令和 元年	1.67	1.67	1.65	1.66	1.64	1.65	1.62	1.63	1.64	1.64	1.64	1.62	1.64	1.60
2年	1.57	1.52	1.46	1.39	1.35	1.32	1.29	1.24	1.24	1.21	1.18	1.18	1.32	1.26
3年	1.21	1.24	1.25	1.26	1.27	1.30	1.30	1.29	1.29	1.30	1.32	1.34	1.28	1.31
4年	1.35	1.35	1.36	1.39	1.41	1.44	1.46	1.46	1.47	1.47	1.47	1.46	1.42	1.44
5年	1.46	1.42	1.41	1.39	1.39	1.38	1.36	1.36	1.36	1.36	1.34	1.34	1.38	1.36
6年	1.34	1.35	1.39	1.36	1.34	1.33	1.33	1.34	1.36	1.38	1.39	1.38	1.36	1.36
7年	1.38	1.38	1.38	1.41	1.40	1.40	1.42	1.42	1.41	1.39	1.38	1.41	1.40	1.40
8年	1.40	1.40	1.41											

※ 1 季節調整法はセンサス局法Ⅱ（X-12-ARIMA）による。なお、令和7年12月以前の数値は新季節指数により改定されている。  
2 年計及び年度計は原数値。

## 令和7年度 マッチング機能に関する業務実績(安定所別)

令和8年3月

愛媛労働局

安定所	主要 指標	就職件数 (一般)		充足数 (一般、受理地ベース)		雇用保険受給者の 早期再就職割合	
		3月実績	年間目標	3月実績	年間目標	1月実績	年間目標
		令和7年度実績累計	進捗率	令和7年度実績累計	進捗率	令和7年度実績累計	対目標差
松山		674	6,817	739	7,305	23.1	32.7
		5,963	87.5%	6,466	88.5%	30.1	▲ 2.6
今治		203	2,140	196	1,950	16.7	36.7
		1,949	91.1%	1,802	92.4%	34.0	▲ 2.7
八幡浜		101	1,000	99	890	22.2	31.1
		906	90.6%	795	89.3%	28.4	▲ 2.7
宇和島		143	1,450	139	1,250	13.1	36.2
		1,250	86.2%	1,150	92.0%	32.8	▲ 3.4
新居浜		165	1,710	183	1,720	15.7	36.6
		1,536	89.8%	1,710	99.4%	33.2	▲ 3.4
西条		151	1,420	121	1,120	28.2	36.3
		1,340	94.4%	1,012	90.4%	34.8	▲ 1.5
四国中央		150	1,430	136	1,420	28.2	42.4
		1,412	98.7%	1,390	97.9%	40.0	▲ 2.4
大洲		119	980	92	860	23.1	42.4
		904	92.2%	763	88.7%	36.6	▲ 5.8
合計		1,706	16,947	1,705	16,515	21.4	35.0
		15,260	90.0%	15,088	91.4%	32.4	▲ 2.6

※雇用保険受給者の早期再就職件数は集計の関係で2か月遅れになる。

用 語	解 説
季節調整値	<p>求人数や求職者数は経済状況だけではなく、季節的な理由により、一定の規則性をもって変化するため、数字(原数値)をみるだけでは、その変化が経済状況によるものか、季節的な理由によるものかわからないため、「季節的な変化を取り除いた数値」で比較する必要があり、これを「季節調整」といい、季節調整を行った数値を「季節調整値」という。 (季節調整値＝原数値÷季節指数×100)</p>
新規求人数	<p>期間中に新たに受け付けた求人数(採用予定人員)。</p>
月間有効求人数	<p>前月から繰越された有効求人(前月末日現在において、求人票の有効期限が翌月以降にまたがっている未充足の求人数をいう。)と当月の「新規求人数」の合計数。</p>
新規求職申込件数	<p>期間中に新たに受け付けた求職申込みの件数。</p>
月間有効求職者数	<p>前月から繰越された有効求職者数(前月末日現在において、求職票の有効期限が翌月以降にまたがっている就職未決定の求職者をいう。)と当月の「新規求職申込件数」の合計数。</p>
新規求人倍率	<p>新規求職者に対する新規求人数の割合をいい、「新規求人数」を「新規求職申込件数」で除して得た数値。</p>
有効求人倍率	<p>有効求職者に対する有効求人数の割合をいい、「月間有効求人数」を「月間有効求職者数」で除して得た数値。</p>
正社員	<p>雇用期間の定めのないフルタイムのうち、勤め先で正社員・正職員などと呼称される正規労働者。</p>