

人材確保でお困りの事業所さまへ

私たちはハローワーク松山

地場産業サポートチームです！

愛媛の主要産業である

製造業

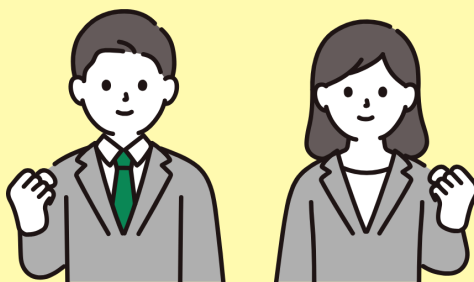
卸・小売業

宿泊・飲食サービス業

の

マッチング推進を目指し、様々な支援に取り組んでまいります。
ぜひお気軽にお声かけください！

求人票作成の
サポート



主な支援メニュー

ホームページや
SNSでの
情報発信



説明会や面接会等
イベントの開催



求職者情報や
労働市場
情報の提供



対象とする企業

ハローワーク松山の管轄地域に就業場所があり、ハローワーク松山に求人の申し込みをしている企業

お問い合わせ・ご相談は

ハローワーク松山 地場産業サポートチーム



〒791-8522 松山市六軒家町3-27

松山労働総合庁舎1階

TEL : 089-917-8618

MAIL : jst3801hw@mhlw.go.jp



公式HP



LINE



YouTube



Instagram



ハローワーク職員が 人材確保につながるような提案をさせていただきます！

求人票作成の サポート



たくさんの求人の中から、求職者の目にとまるように、求職者にアピールできるポイントや表現方法についてアドバイスさせていただきます。

説明会や面接会等 イベントの開催



仕事内容や会社の魅力を知ってもらうための説明会や面接会等を開催し、求職者へダイレクトにアピールできる機会を提供します。

求職者情報や 労働市場 情報の提供



「仕事を探している人はどのくらいいるの？」「同業種の平均賃金は？」など労働市場の今をお伝えします。

ホームページや SNSでの 情報発信



愛媛労働局のホームページや公式SNSでの広報、求職者への一斉メール送信などあらゆる手段を使って周知します。

ハローワーク松山 地場産業サポートチーム

TEL : 089-917-8618

MAIL : jst3801hw@mhlw.go.jp

「ハローワークに求人を出しているけれど、なかなか人が集まらない」といった企業様に対して、さまざまな支援メニューをご用意しています。