

職種別 求人・求職バランスシート

(令和8年2月分)

ハローワーク大洲

一 般			職 種	パ ー ト		
有効求人数	有効求職者数	有効求人倍率		有効求人数	有効求職者数	有効求人倍率
707	394	1.79	合 計	280	330	0.85
171	55	3.11	専門的・技術的職業	35	16	2.19
5	3	1.67	08製造技術者(開発以外)	0	0	-
35	2	17.50	09建築・土木・測量技術者	0	0	-
2	0	-	12医師・薬剤師等	1	0	-
57	19	3.00	13看護師、保健師、助産師	17	9	1.89
10	3	3.33	15栄養士、柔道整復師等	1	1	1.00
34	11	3.09	16保育士、ケアマネージャー、ケースワーカー等	12	4	3.00
63	70	0.90	事務的職業	43	41	1.05
50	65	0.77	25一般事務員	39	36	1.08
4	2	2.00	26会計経理事務員	2	3	0.67
0	0	-	31事務用機器オペレーター	0	1	0.00
34	26	1.31	販売の職業	30	17	1.76
13	16	0.81	32店員・商品販売員	28	15	1.87
0	1	0.00	33保険代理人・仲立人等	2	1	2.00
21	9	2.33	34各種営業員	0	1	0.00
108	41	2.63	サービスの職業	102	31	3.29
75	22	3.41	36施設介護員・訪問介護員	42	8	5.25
5	2	2.50	37看護助手・歯科助手等	5	0	-
2	1	2.00	38理容師・美容師	0	0	-
6	7	0.86	39調理人・給食係等	27	10	2.70
17	4	4.25	40接客サービス係・給仕係	27	10	2.70
4	4	1.00	保安の職業	0	0	-
24	3	8.00	農林漁業の職業	7	3	2.33
124	44	2.82	生産工程の職業	14	20	0.70
0	0	-	49旋盤工、製缶工、板金工等	0	0	-
3	0	-	51電気機械器具組立・修理工	3	1	3.00
63	19	3.32	53化学製品・食料品製造工等	13	11	1.18
5	3	1.67	54一般・電気機械組立工	5	0	-
9	3	3.00	55機械整備・修理工	1	1	1.00
5	0	-	57各種製品検査員	0	1	0.00
52	7	7.43	輸送・機械運転の職業	11	6	1.83
40	7	5.71	61自動車運転手	11	3	3.67
10	0	-	64クレーン運転工・玉掛作業員	0	3	0.00
86	4	21.50	建設・採掘の職業	3	1	3.00
9	1	9.00	65型枠大工、とび工、鉄筋工	0	0	-
9	2	4.50	66大工、左官、配管工等	0	0	-
64	1	64.00	68土木作業員、舗装作業員等	3	1	3.00
41	30	1.37	運搬・清掃・包装等の職業	35	83	0.42
30	15	2.00	70配達員、ルート配送員等	30	8	3.75
2	5	0.40	71清掃作業員	12	27	0.44
0	0	-	72包装作業員	1	2	0.50
9	10	0.90	73軽作業員、用務員等	15	46	0.33
10	4	2.50	IT関連計	0	2	0.00
171	50	3.42	福祉関連計	69	18	3.83
95	27	3.52	(うち介護関連計)	50	9	5.56

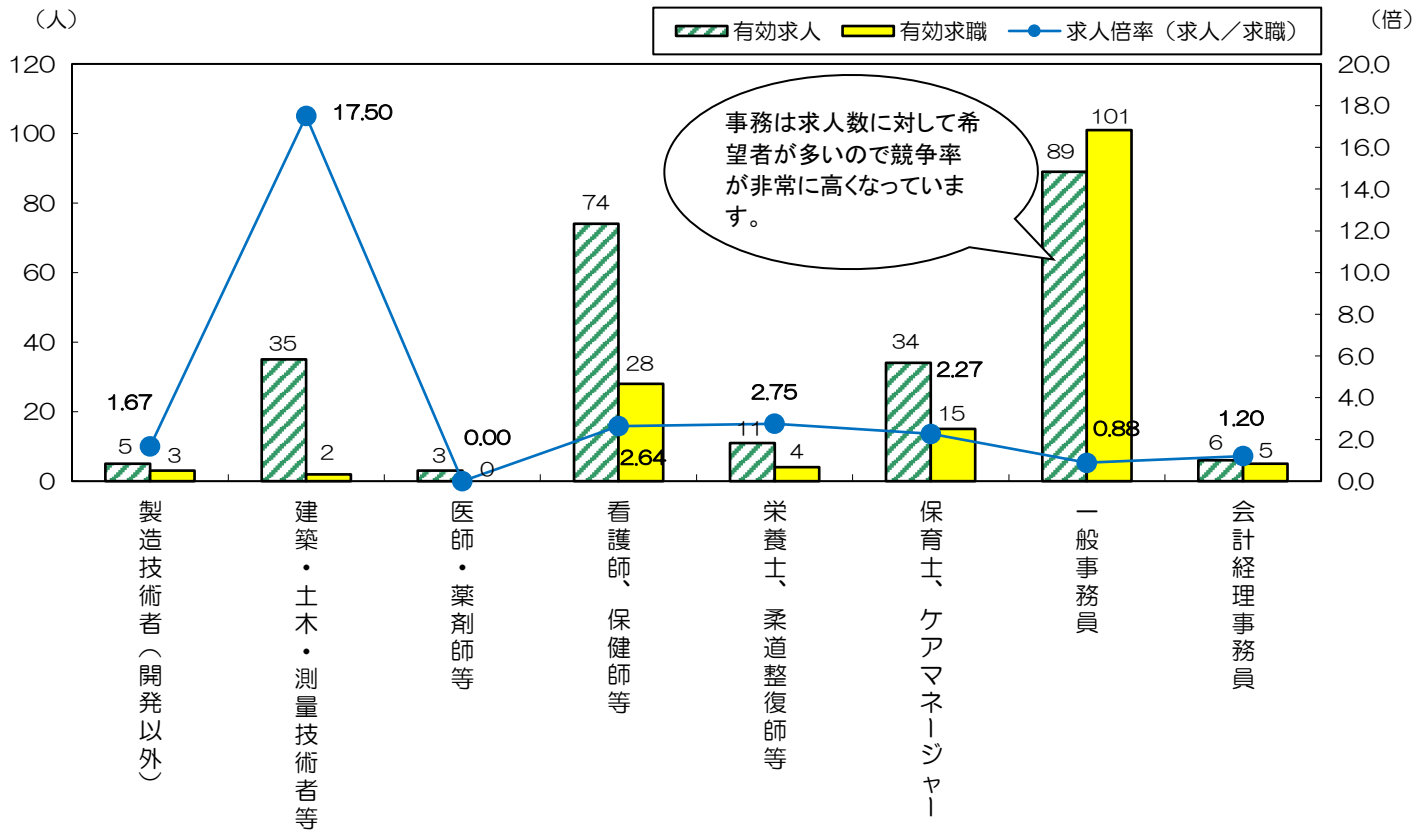
(注)1 求人倍率は、求職者一人当たりの求人数を意味しています。  
 2 一般、パートとも、「臨時」・「季節」は含まれていません。  
 3 合計欄には、「管理的職業」、「分類不能の職業」が含まれています。

# グラフで見る 求人・求職の状況

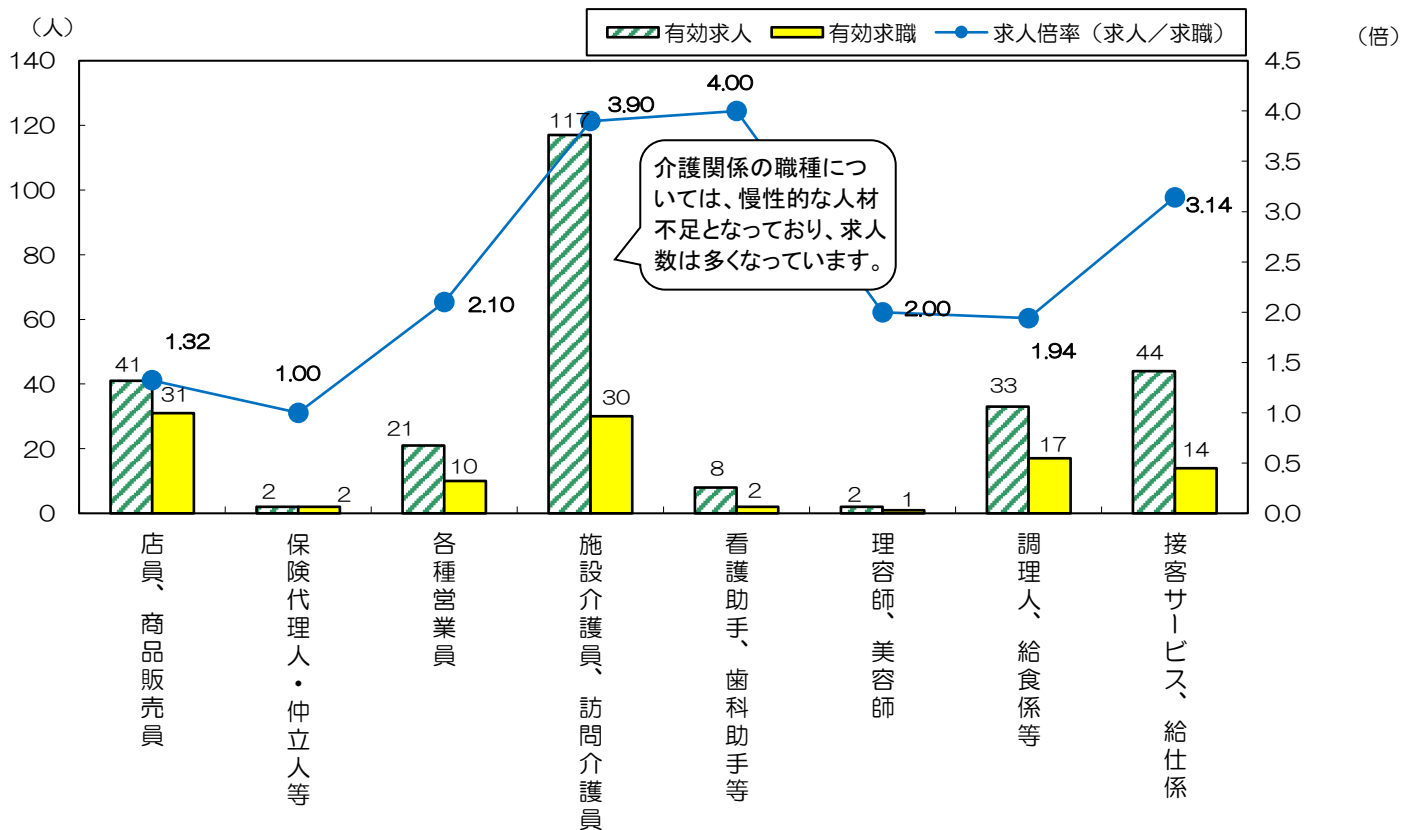
大洲公共職業安定所  
 〈臨時・季節を除きパートを含む。〉

令和8年2月分

## 専門・技術、事務的職業



## 販売、サービス等

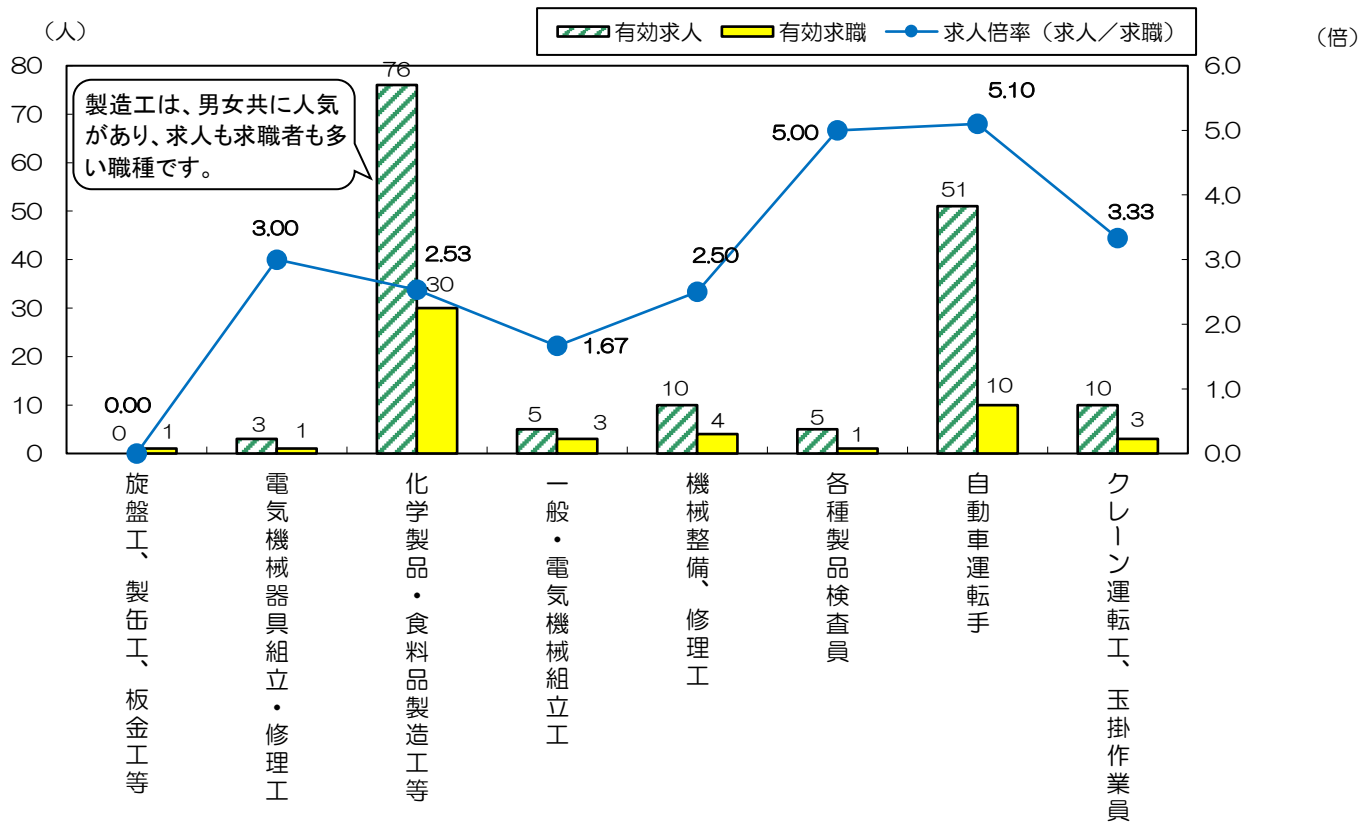


# グラフで見る 求人・求職の状況

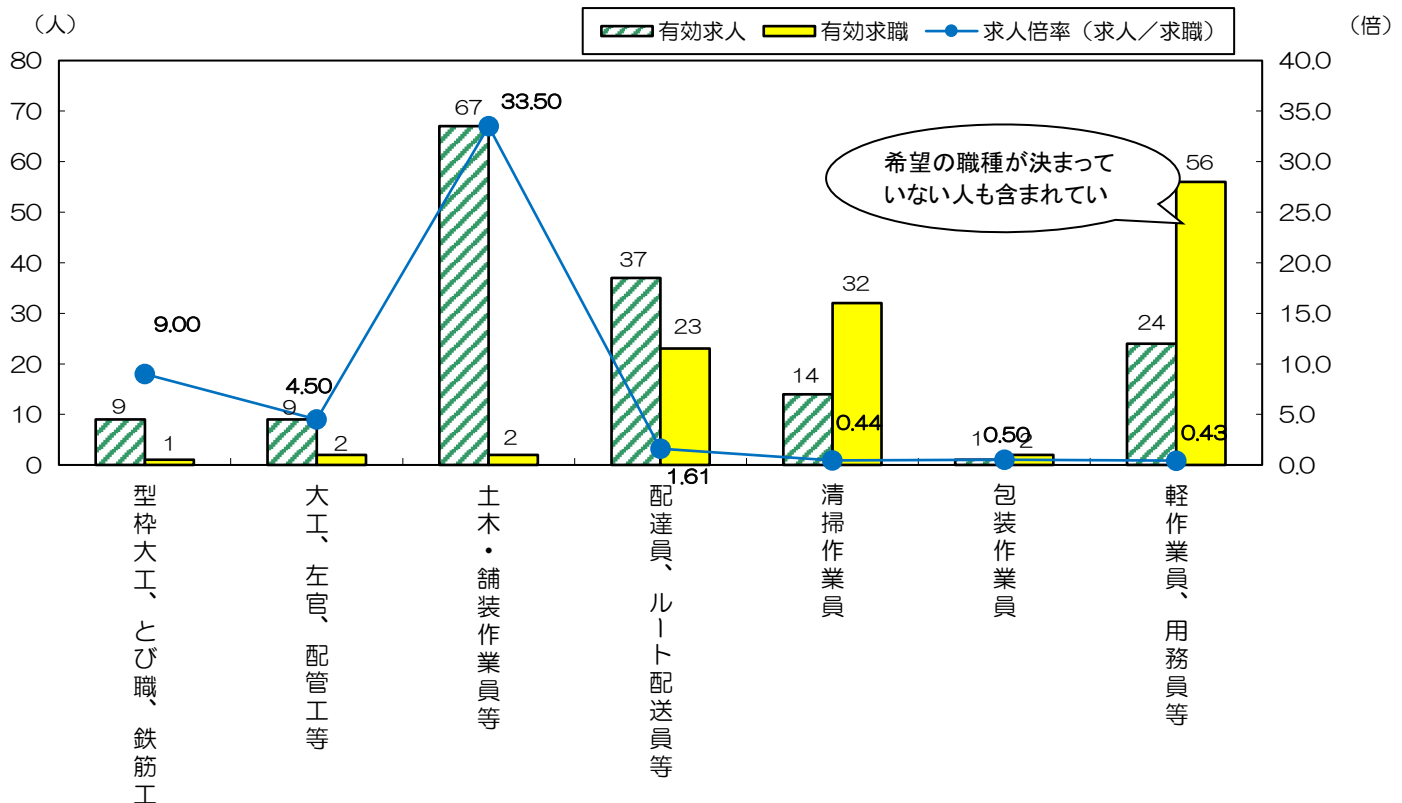
大洲公共職業安定所  
 〈臨時・季節を除きパートを含む。〉

令和8年2月分

## 生産工程、輸送・機械運転等



## 建設・採掘、運搬・清掃・包装等



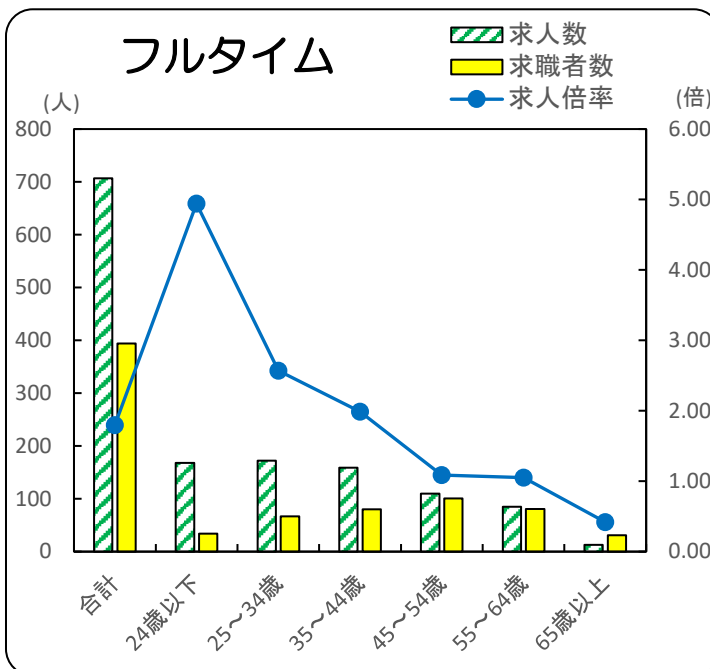
# 年齢層別 求人・求職バランスシート

令和8年2月分

ハローワーク大洲

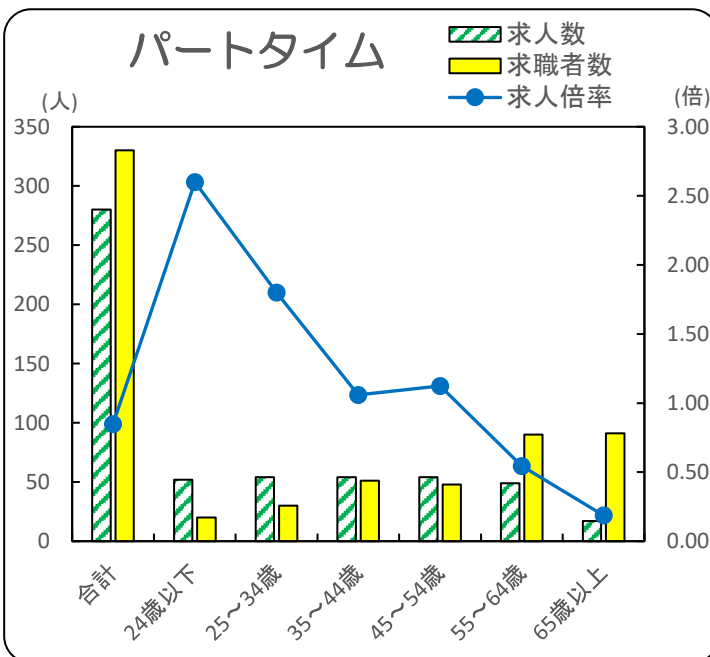
## フルタイム

	求人数	求職者数	求人倍率
合計	707	394	1.79
24歳以下	168	34	4.94
25～34歳	172	67	2.57
35～44歳	159	80	1.99
45～54歳	110	101	1.09
55～64歳	85	81	1.05
65歳以上	13	31	0.42



## パートタイム

	求人数	求職者数	求人倍率
合計	280	330	0.85
24歳以下	52	20	2.60
25～34歳	54	30	1.80
35～44歳	54	51	1.06
45～54歳	54	48	1.13
55～64歳	49	90	0.54
65歳以上	17	91	0.19



(注) 1 求人数・求職者数・求人倍率は、正式にはそれぞれ有効求人数・有効求職者数・有効求人倍率といいます。

2 求人倍率は、求職者一人当たりの求人数を意味しています。