

| (令和7年12月分) |        |        | 職種別 求人・求職バランスシート        |       |        | ハローワーク大洲 |  |  |
|------------|--------|--------|-------------------------|-------|--------|----------|--|--|
| 一 般        |        |        | 職 種                     | パ ー ト |        |          |  |  |
| 有効求人数      | 有効求職者数 | 有効求人倍率 |                         | 有効求人数 | 有効求職者数 | 有効求人倍率   |  |  |
| 682        | 372    | 1.83   | 合 計                     | 247   | 304    | 0.81     |  |  |
| 132        | 47     | 2.81   | 専門的・技術的職業               | 28    | 20     | 1.40     |  |  |
| 0          | 3      | 0.00   | 08製造技術者(開発以外)           | 0     | 0      | －        |  |  |
| 35         | 3      | 11.67  | 09建築・土木・測量技術者           | 0     | 0      | －        |  |  |
| 2          | 0      | －      | 12医師・薬剤師等               | 0     | 0      | －        |  |  |
| 47         | 16     | 2.94   | 13看護師、保健師、助産師           | 19    | 10     | 1.90     |  |  |
| 8          | 3      | 2.67   | 15栄養士、柔道整復師等            | 0     | 1      | 0.00     |  |  |
| 24         | 9      | 2.67   | 16保育士、ケアマネージャー、ケースワーカー等 | 7     | 5      | 1.40     |  |  |
| 40         | 59     | 0.68   | 事 務 的 職 業               | 14    | 29     | 0.48     |  |  |
| 34         | 53     | 0.64   | 25一般事務員                 | 12    | 25     | 0.48     |  |  |
| 2          | 5      | 0.40   | 26会計経理事務員               | 0     | 2      | 0.00     |  |  |
| 0          | 0      | －      | 31事務用機器オペレーター           | 0     | 1      | 0.00     |  |  |
| 40         | 27     | 1.48   | 販 売 の 職 業               | 40    | 12     | 3.33     |  |  |
| 18         | 20     | 0.90   | 32店員・商品販売員              | 37    | 10     | 3.70     |  |  |
| 0          | 1      | 0.00   | 33保険代理人・仲立人等            | 3     | 1      | 3.00     |  |  |
| 22         | 6      | 3.67   | 34各種営業員                 | 0     | 1      | 0.00     |  |  |
| 129        | 36     | 3.58   | サービスの職業                 | 113   | 26     | 4.35     |  |  |
| 96         | 21     | 4.57   | 36施設介護員・訪問介護員           | 58    | 9      | 6.44     |  |  |
| 5          | 1      | 5.00   | 37看護助手・歯科助手等            | 5     | 1      | 5.00     |  |  |
| 2          | 0      | －      | 38理容師・美容師               | 0     | 0      | －        |  |  |
| 6          | 5      | 1.20   | 39調理人・給食係等              | 15    | 8      | 1.88     |  |  |
| 17         | 5      | 3.40   | 40接客サービス係・給仕係           | 37    | 4      | 9.25     |  |  |
| 11         | 1      | 11.00  | 保安の職業                   | 0     | 0      | －        |  |  |
| 19         | 5      | 3.80   | 農林漁業の職業                 | 2     | 4      | 0.50     |  |  |
| 116        | 40     | 2.90   | 生産工程の職業                 | 6     | 15     | 0.40     |  |  |
| 0          | 0      | －      | 49旋盤工、製缶工、板金工等          | 0     | 0      | －        |  |  |
| 0          | 1      | 0.00   | 51電気機械器具組立・修理工          | 0     | 0      | －        |  |  |
| 67         | 19     | 3.53   | 53化学製品・食料品製造工等          | 5     | 6      | 0.83     |  |  |
| 12         | 4      | 3.00   | 54一般・電気機械組立工            | 12    | 1      | 12.00    |  |  |
| 8          | 4      | 2.00   | 55機械整備・修理工              | 0     | 0      | －        |  |  |
| 10         | 0      | －      | 57各種製品検査員               | 1     | 2      | 0.50     |  |  |
| 57         | 12     | 4.75   | 輸送・機械運転の職業              | 15    | 6      | 2.50     |  |  |
| 39         | 10     | 3.90   | 61自動車運転手                | 15    | 4      | 3.75     |  |  |
| 15         | 2      | 7.50   | 64クレーン運転工・玉掛作業員         | 0     | 2      | 0.00     |  |  |
| 99         | 7      | 14.14  | 建設・採掘の職業                | 3     | 4      | 0.75     |  |  |
| 7          | 0      | －      | 65型枠大工、とび工、鉄筋工          | 0     | 0      | －        |  |  |
| 9          | 3      | 3.00   | 66大工、左官、配管工等            | 0     | 2      | 0.00     |  |  |
| 76         | 3      | 25.33  | 68土木作業員、舗装作業員等          | 3     | 2      | 1.50     |  |  |
| 37         | 22     | 1.68   | 運搬・清掃・包装等の職業            | 26    | 76     | 0.34     |  |  |
| 28         | 10     | 2.80   | 70配達員、ルート配送員等           | 28    | 7      | 4.00     |  |  |
| 2          | 7      | 0.29   | 71清掃作業員                 | 13    | 27     | 0.48     |  |  |
| 0          | 1      | 0.00   | 72包装作業員                 | 3     | 3      | 1.00     |  |  |
| 7          | 4      | 1.75   | 73軽作業員、用務員等             | 6     | 39     | 0.15     |  |  |
| 12         | 4      | 3.00   | IT関連計                   | 0     | 3      | 0.00     |  |  |
| 171        | 43     | 3.98   | 福祉関連計                   | 80    | 20     | 4.00     |  |  |
| 113        | 24     | 4.71   | (うち介護関連計)               | 59    | 10     | 5.90     |  |  |

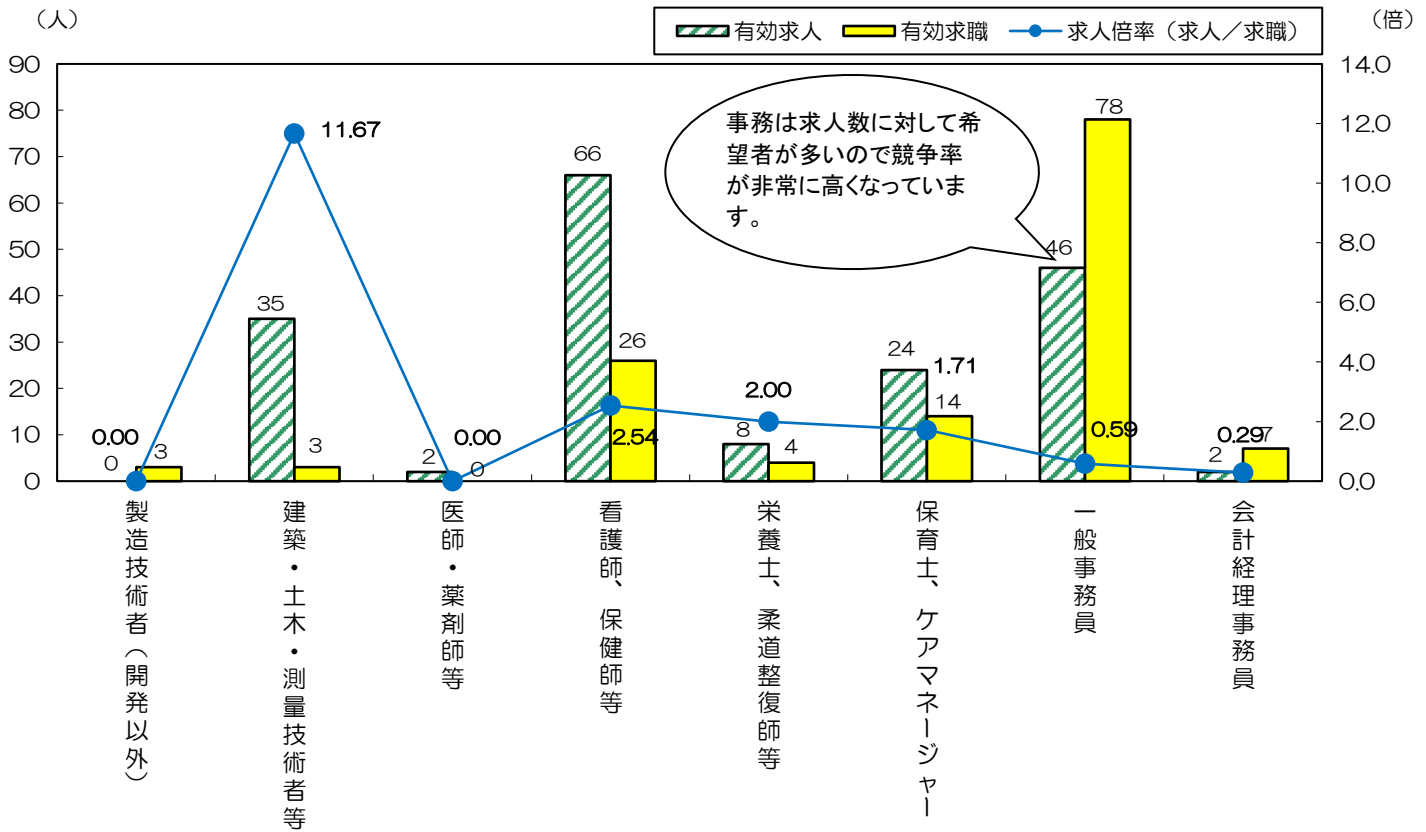
(注) 1 求人倍率は、求職者一人当たりの求人数を意味しています。  
2 一般、パートとも、「臨時」・「季節」は含まれていません。  
3 合計欄には、「管理的職業」、「分類不能の職業」が含まれています。

# グラフで見る 求人・求職の状況

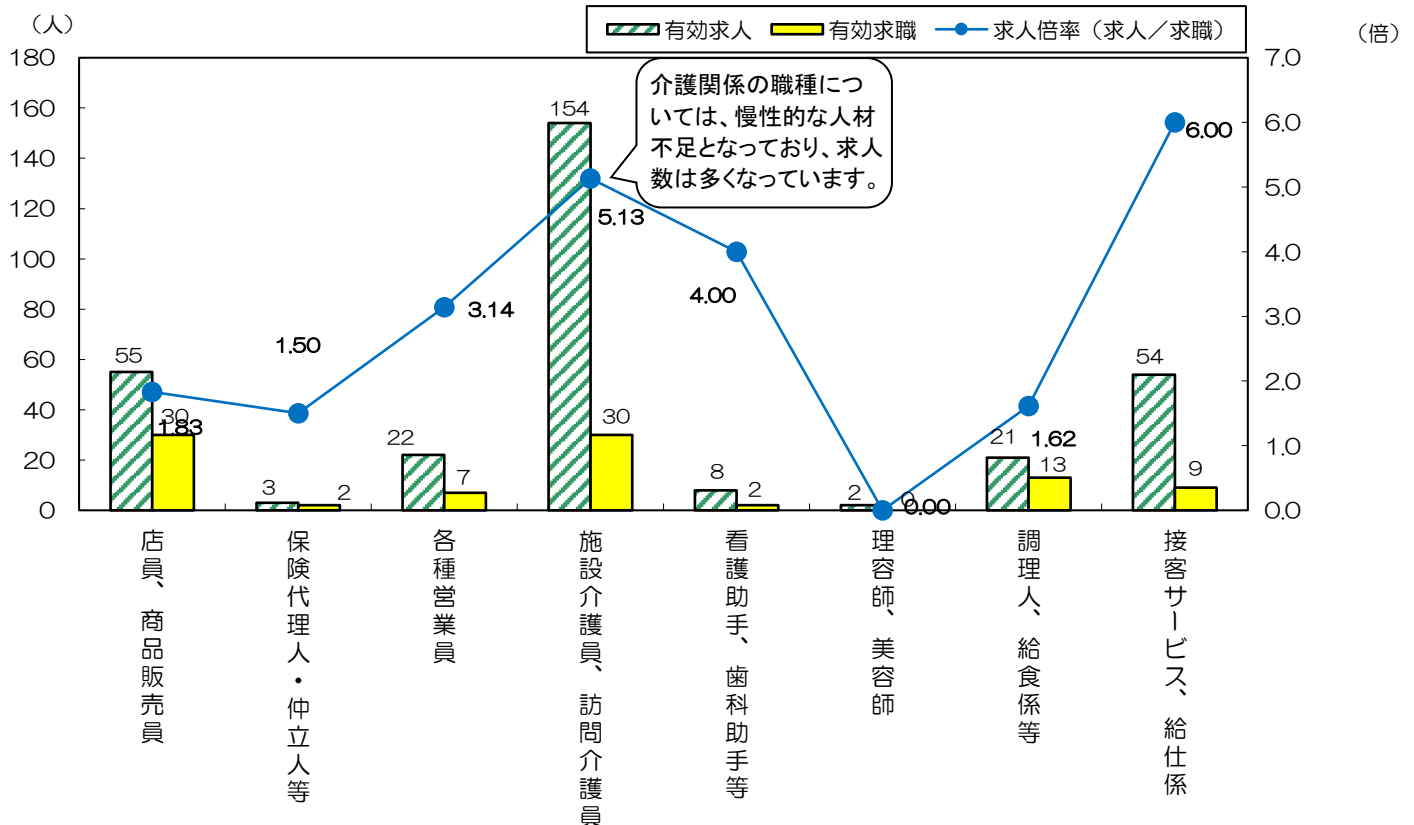
大洲公共職業安定所  
〈臨時・季節を除きパートを含む。〉

令和7年12月分

## 専門・技術、事務的職業



## 販売、サービス等

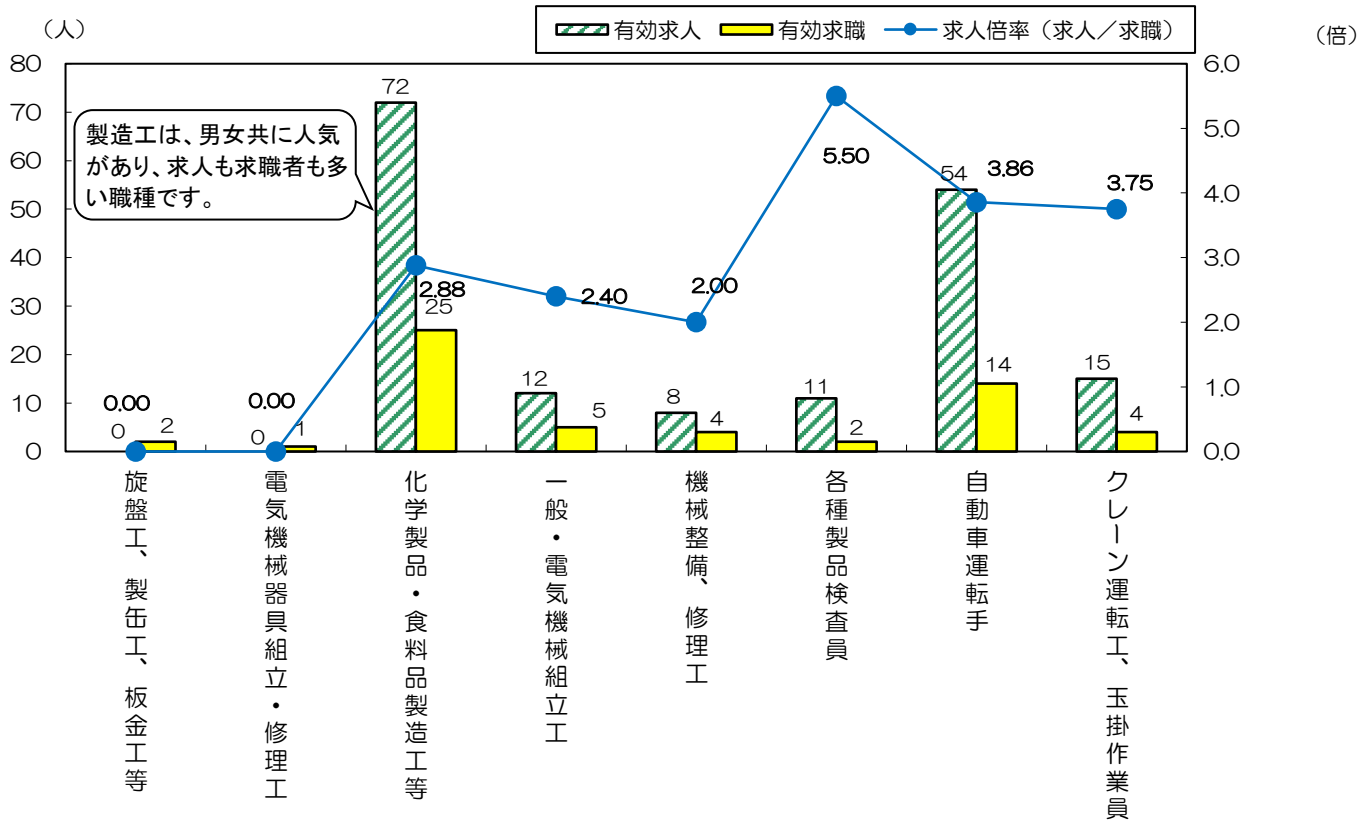


# グラフで見る 求人・求職の状況

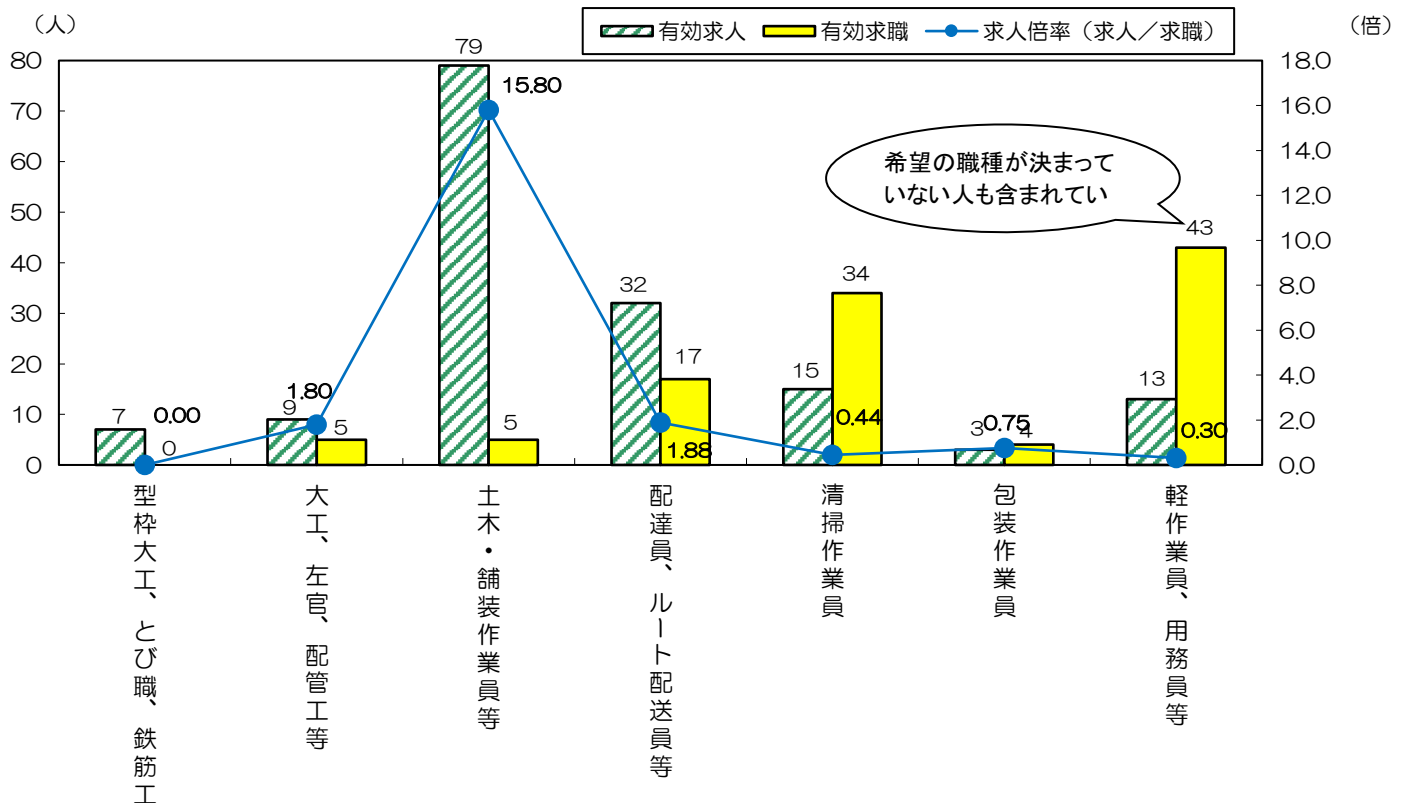
大洲公共職業安定所  
〈臨時・季節を除きパートを含む。〉

令和7年12月分

## 生産工程、輸送・機械運転等



## 建設・採掘、運搬・清掃・包装等



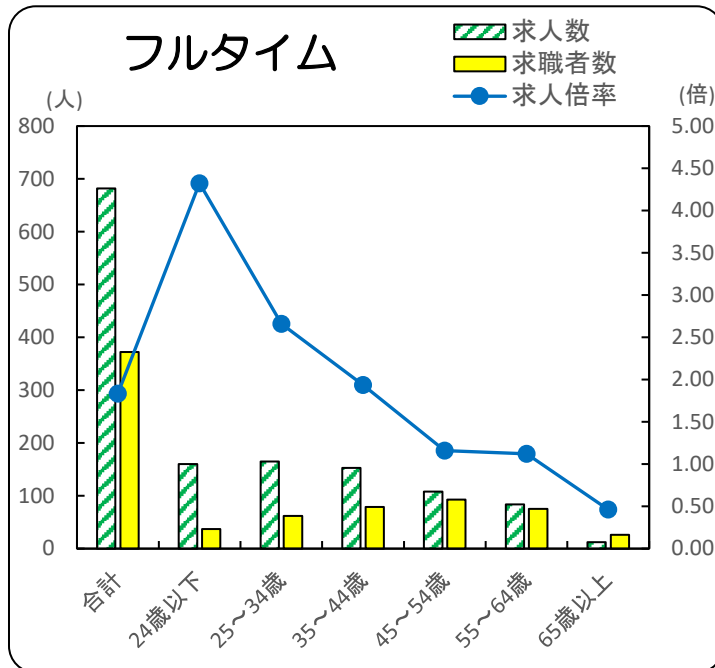
# 年齢層別 求人・求職バランスシート

令和7年12月分

ハローワーク大洲

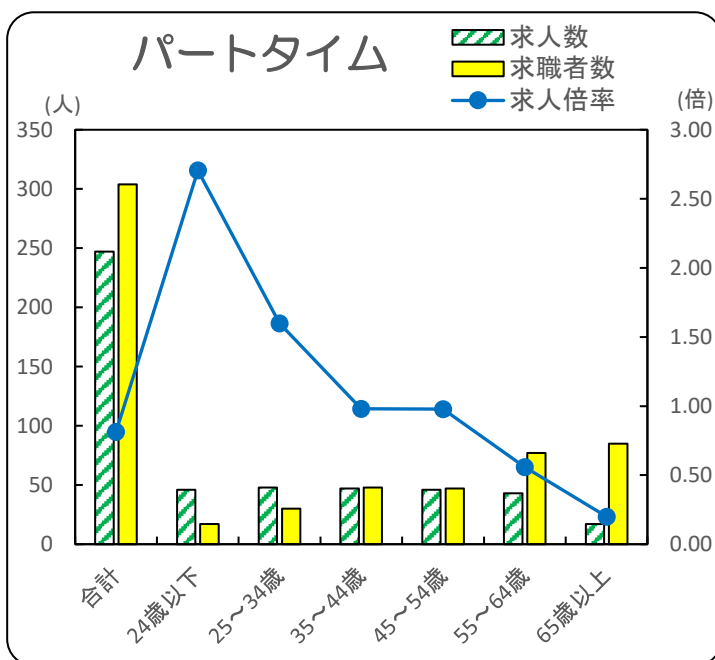
## フルタイム

|        | 求人数 | 求職者数 | 求人倍率 |
|--------|-----|------|------|
| 合計     | 682 | 372  | 1.83 |
| 24歳以下  | 160 | 37   | 4.32 |
| 25～34歳 | 165 | 62   | 2.66 |
| 35～44歳 | 153 | 79   | 1.94 |
| 45～54歳 | 108 | 93   | 1.16 |
| 55～64歳 | 84  | 75   | 1.12 |
| 65歳以上  | 12  | 26   | 0.46 |



## パートタイム

|        | 求人数 | 求職者数 | 求人倍率 |
|--------|-----|------|------|
| 合計     | 247 | 304  | 0.81 |
| 24歳以下  | 46  | 17   | 2.71 |
| 25～34歳 | 48  | 30   | 1.60 |
| 35～44歳 | 47  | 48   | 0.98 |
| 45～54歳 | 46  | 47   | 0.98 |
| 55～64歳 | 43  | 77   | 0.56 |
| 65歳以上  | 17  | 85   | 0.20 |



(注) 1 求人数・求職者数・求人倍率は、正式にはそれぞれ有効求人数・有効求職者数・有効求人倍率といいます。

2 求人倍率は、求職者一人当たりの求人数を意味しています。