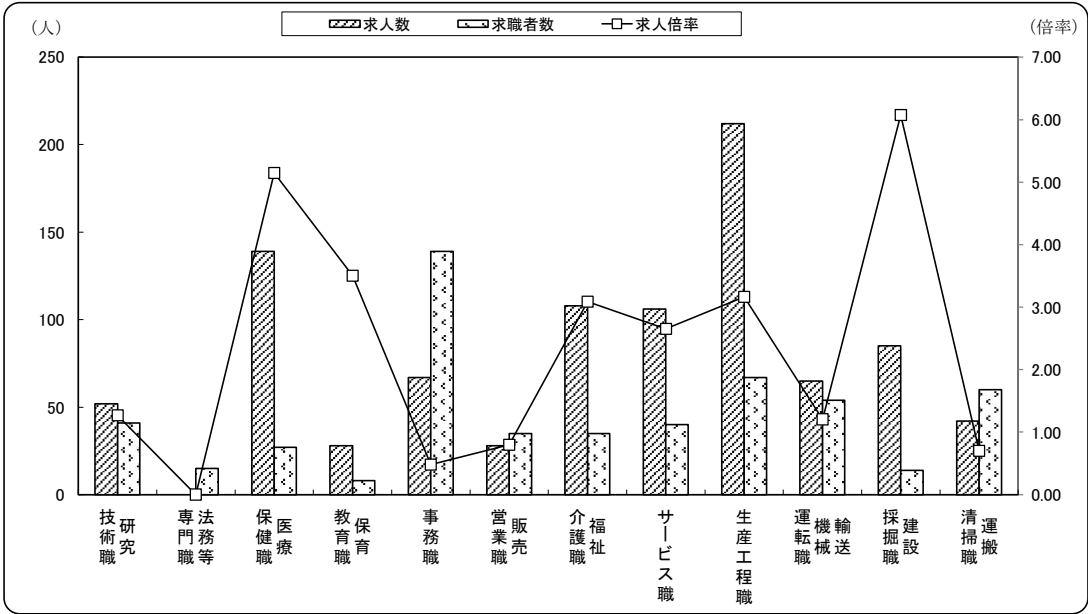


求人・求職バランスシート（フルタイム常用）

令和7年11月

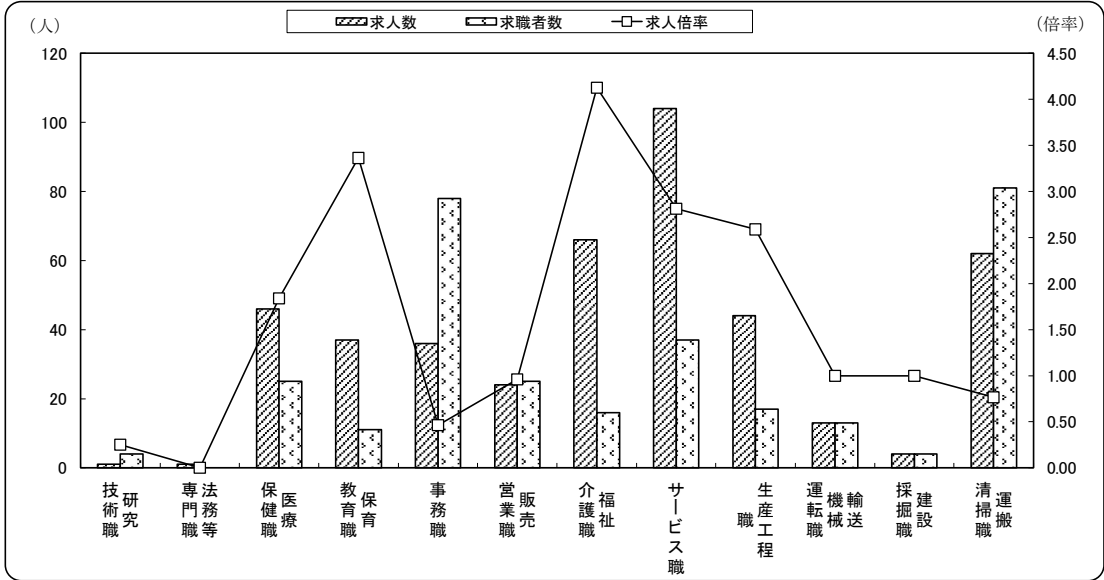


	研究 技術職	法務等 専門職	医療 保健職	保育 教育職	事務職	販売 営業職	福祉 介護職	サービス 職	生産工程 職	輸送 機械 運転職	建設 採掘職	運搬 清掃職	職業計
求人	52	0	139	28	67	28	108	106	212	65	85	42	985
求職者	41	15	27	8	139	35	35	40	67	54	14	60	729
求人倍率	1.27	0.00	5.15	3.50	0.48	0.80	3.09	2.65	3.16	1.20	6.07	0.70	1.35

(注) 1 ここでの求人・求職者・求人倍率は、それぞれ有効求人・有効求職者・有効求人倍率を指します。
2 求人倍率は、求職者1人あたりの求人数を意味しています。
3 「職業」の合計欄には、[管理職][保安職][農林漁業職][職業分類不能]を含みます。
4 オンライン登録者を除きます。

求人・求職バランスシート（常用的パート）

令和7年11月



	研究 技術職	法務等 専門職	医療 保健職	保育 教育職	事務職	販売 営業職	福祉 介護職	サービス 職	生産工程 職	輸送 機械 運転職	建設 採掘職	運搬 清掃職	職業計
求人	1	1	46	37	36	24	66	104	44	13	4	62	445
求職者	4	0	25	11	78	25	16	37	17	13	4	81	500
求人倍率	0.25	-	1.84	3.36	0.46	0.96	4.13	2.81	2.59	1.00	1.00	0.77	0.89

(注) 1 ここでの求人・求職者・求人倍率は、それぞれ有効求人・有効求職者・有効求人倍率を指します。
2 求人倍率は、求職者1人あたりの求人数を意味しています。
3 「職業」の合計欄には、[管理職][保安職][農林漁業職][職業分類不能]を含みます。
4 オンライン登録者を除きます。

求人・求職バランスシート

令和7年11月

西条公共職業安定所

		常用						常用的パート					
		年齢計					年齢計						
								24歳以下	25～34歳	35～34歳	45～54歳	55歳以上	
職業計	有効求人	985	219	228	205	178	155	445	82	85	85	85	108
	有効求職	729	72	145	115	170	227	500	22	49	56	96	277
	有効求人倍率	1.35	3.04	1.57	1.78	1.05	0.68	0.89	3.73	1.73	1.52	0.89	0.39
研究・技術の職業	有効求人	52	12	12	10	9	9	1	1	0	0	0	0
	有効求職	41	1	14	5	8	13	4	0	0	0	2	2
	有効求人倍率	1.27	12.00	0.86	2.00	1.13	0.69	0.25	—	0.00	0.00	0.00	0.00
法務・経営・文化芸術等の専門的職業	有効求人	0	0	0	0	0	0	1	1	0	0	0	0
	有効求職	15	3	4	3	3	2	0	0	0	0	0	0
	有効求人倍率	0.00	0.00	0.00	0.00	0.00	0.00	—	—	0.00	0.00	0.00	0.00
医療・看護・保健の職業	有効求人	139	31	30	30	30	18	46	10	9	9	9	9
	有効求職	27	2	4	7	10	4	25	0	2	7	2	14
	有効求人倍率	5.15	15.50	7.50	4.29	3.00	4.50	1.84	—	4.50	1.29	4.50	0.64
保育・教育の職業	有効求人	28	6	5	5	5	7	37	7	7	7	7	9
	有効求職	8	1	2	0	4	1	11	0	4	2	2	3
	有効求人倍率	3.50	6.00	2.50	—	1.25	7.00	3.36	—	1.75	3.50	3.50	3.00
事務的職業	有効求人	67	19	19	13	9	7	36	7	7	7	7	8
	有効求職	139	14	34	31	35	25	78	3	11	16	16	32
	有効求人倍率	0.48	1.36	0.56	0.42	0.26	0.28	0.46	2.33	0.64	0.44	0.44	0.25
販売・営業の職業	有効求人	28	8	7	5	5	3	24	4	5	5	5	5
	有効求職	35	8	7	5	7	8	25	0	4	5	5	11
	有効求人倍率	0.80	1.00	1.00	1.00	0.71	0.38	0.96	—	1.25	1.00	1.00	0.45
福祉・介護の職業	有効求人	108	22	23	23	23	17	66	13	13	13	13	14
	有効求職	35	2	10	4	8	11	16	1	3	0	5	7
	有効求人倍率	3.09	11.00	2.30	5.75	2.88	1.55	4.13	13.00	4.33	—	2.60	2.00
サービスの職業	有効求人	106	19	23	22	21	21	104	18	20	20	20	26
	有効求職	40	4	12	10	6	8	37	1	1	3	7	25
	有効求人倍率	2.65	4.75	1.92	2.20	3.50	2.63	2.81	18.00	20.00	6.67	2.86	1.04
製造・修理・塗装・製図等の職業	有効求人	212	50	53	45	34	30	44	8	8	8	8	12
	有効求職	67	10	8	8	17	24	17	1	1	0	5	10
	有効求人倍率	3.16	5.00	6.63	5.63	2.00	1.25	2.59	8.00	8.00	—	1.60	1.20
配送・輸送・機械運転の職業	有効求人	65	15	14	14	11	11	13	2	2	3	3	3
	有効求職	54	4	5	6	18	21	13	0	0	0	0	13
	有効求人倍率	1.20	3.75	2.80	2.33	0.61	0.52	1.00	—	—	—	—	0.23
建設・土木・電気工事の職業	有効求人	85	20	19	17	15	14	4	0	1	1	1	1
	有効求職	14	1	2	1	3	7	4	1	0	0	0	3
	有効求人倍率	6.07	20.00	9.50	17.00	5.00	2.00	1.00	0.00	—	—	—	0.33
運搬・清掃・放送・選別等の職業	有効求人	42	9	10	9	7	7	62	12	12	12	12	14
	有効求職	60	5	9	6	14	26	81	4	5	10	18	44
	有効求人倍率	0.70	1.80	1.11	1.50	0.50	0.27	0.77	3.00	2.40	1.20	0.67	0.32