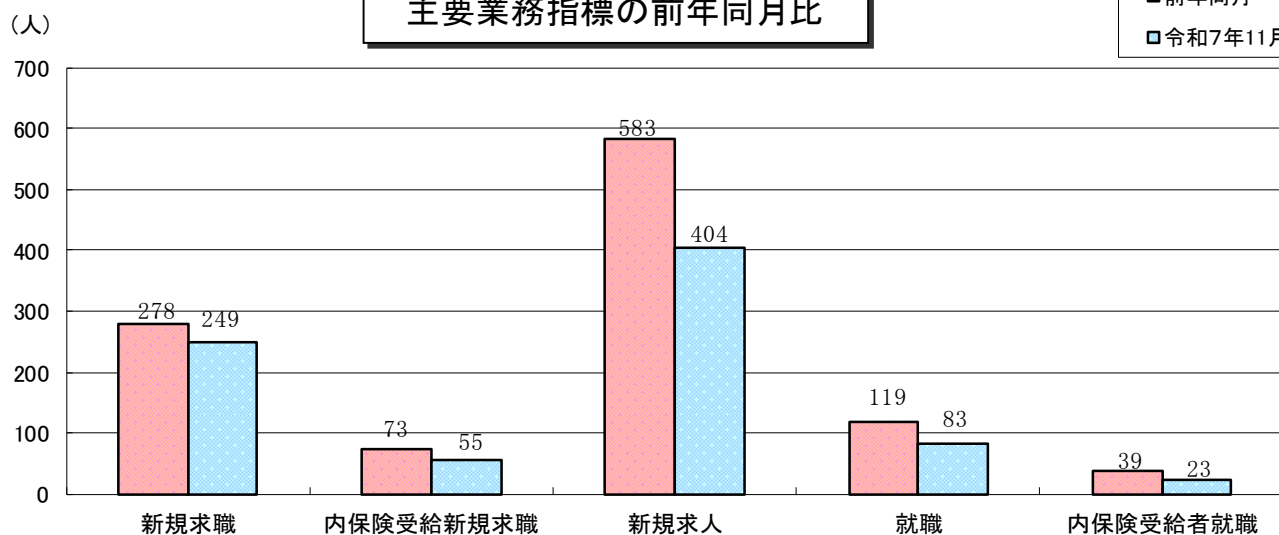


# 業務月報(令和7年11月)      ハローワーク西条

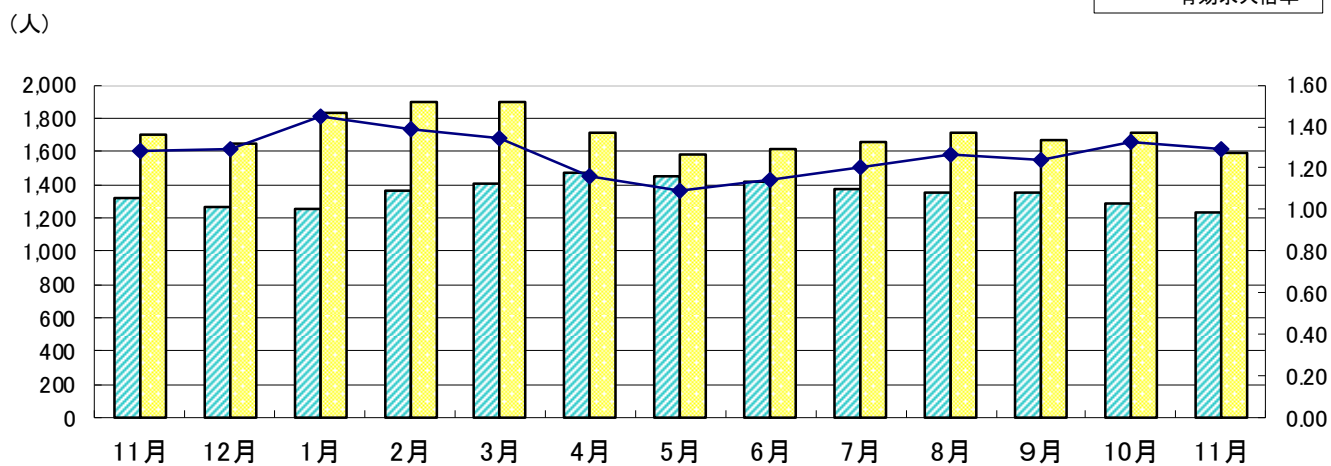
主要業務指標の前年同月比

■ 前年同月  
■ 令和7年11月



有効求職・有効求人・有効求人倍率の推移

■ 有効求職者数  
■ 有効求人数  
◆ 有効求人倍率



	11月	12月	1月	2月	3月	4月	5月	6月	7月	8月	9月	10月	11月
有効求職者数	1,323	1,268	1,258	1,367	1,408	1,476	1,452	1,419	1,378	1,354	1,351	1,292	1,233
有効求人数	1,697	1,642	1,827	1,893	1,894	1,707	1,582	1,616	1,663	1,712	1,672	1,716	1,593
有効求人倍率	1.28	1.29	1.45	1.38	1.35	1.16	1.09	1.14	1.21	1.26	1.24	1.33	1.29

一般職業紹介状況

区 分 項 目		当 月			前 月	前年同月
		計	男	女		
求	1. 新規求職申込件数	249	114	135	255	278
	常 用	249	114	135	253	278
	保受給者	55	30	25	53	73
	中高年	160	75	85	159	149
職	2. 月間有効求職者数	1,233	602	631	1,292	1,323
	常 用	1,229	601	628	1,288	1,319
	保受給者	501	241	260	534	542
	中高年	773	398	375	789	753
紹 介	3. 紹介件数	210	108	102	302	270
	常 用	187	99	88	254	237
	保受給者	64	30	34	66	75
	中高年	141	68	73	175	154
就 職	4. 就職件数	83	39	44	106	119
	常 用	73	36	37	78	105
	保受給者	23	14	9	29	39
	中高年	52	22	30	63	71
	管外県外	7	2	5	28	12
	管外県内	25	14	11	23	47
求  人	5. 新規求人数	404	* *	* *	638	583
	常 用	351	* *	* *	581	498
	6. 月間有効求人数	1,593	* *	* *	1,716	1,697
	常 用	1,430	* *	* *	1,534	1,436
	7. 充足数	68	* *	* *	74	76
	常 用	62	* *	* *	68	70

(学卒、オンラインを除きパートを含む)

雇用保険業務取扱状況

区 分 項 目			当 月			前 月	前年同月
			計	男	女		
一 般 給 付 関 係	1. 支給金額		50,364	27,998	22,366	64,298	45,651
	2. 受給資格決定件数		73	42	31	83	92
	3. 給付制限件数		51	22	29	50	57
	所 定 内	4. 初回受給者数	60	34	26	95	68
		5. 受給者実人員	395	187	208	449	384
		6. 支給金額	47,045	26,459	20,586	61,850	44,714
	7. 延長給付	受給者実人員	14	6	8	15	5
		支給金額	2,690	1,280	1,410	2,055	786
	8. 技能習得 手当	受給者実人員	30	8	22	37	26
		支給金額	250	58	192	248	149
	9. 傷病手当	受給者実人員	2	1	1	1	0
		支給金額	378	201	177	143	0
就職促 進給付	受給者実人員		30	17	13	34	50
	支給金額		11,254	7,824	3,430	12,197	14,760
高年齢 求職者 給付金	受給資格決定件数		28	14	14	35	28
	受給者実人員		25	17	8	33	26
	支給金額		5,774	4,513	1,261	8,049	6,117
特 例  一時金	受給資格決定件数		0	0	0	0	0
	受給者実人員		0	0	0	0	0
	支給金額		0	0	0	0	0

(金額の単位は、千円)

業務比率

区 分		当 月	前 月	前年同月
項 目				
1. 新規求人倍率（新規求人数/新規求職者数）		1.62	2.50	2.10
2. 有効求人倍率（有効求人数/有効求職者数）		1.29	1.33	1.28
3. 紹介率（紹介件数/新規求職者数）× 100		84.3	118.4	97.1
4. 就職率（就職件数/新規求職者数）× 100		33.3	41.6	42.8
5. 充足率（充足数/新規求人数）× 100		16.8	11.6	13.0
6. 基本受給率 {受給者実人員/(被保険者数+受給者実人員)} × 100		1.5	1.7	1.5

雇用保険業務取扱状況

区 分		当 月	前 月	前年同月
項 目				
事業所関係	月末適用事業所数	1,976	1,973	1,992
	新規適用事業所数	3	5	2
	廃止適用事業所数	0	2	5
被保険者関係	月末被保険者数	25,517	25,526	25,634
	資格取得件数	211	332	294
	資格喪失件数	215	334	281