

(令和7年11月分)			職種別 求人・求職バランスシート			ハローワーク大洲		
一 般			職 種	パ ー ト				
有効求人数	有効求職者数	有効求人倍率		有効求人数	有効求職者数	有効求人倍率		
673	392	1.72	合 計	281	303	0.93		
139	46	3.02	専門的・技術的職業	38	19	2.00		
0	2	0.00	08製造技術者(開発以外)	0	0	－		
35	3	11.67	09建築・土木・測量技術者	0	0	－		
2	0	－	12医師・薬剤師等	0	0	－		
46	17	2.71	13看護師、保健師、助産師	22	10	2.20		
12	2	6.00	15栄養士、柔道整復師等	2	1	2.00		
28	8	3.50	16保育士、ケアマネージャー、ケースワーカー等	11	5	2.20		
39	60	0.65	事 務 的 職 業	21	26	0.81		
31	56	0.55	25一般事務員	16	22	0.73		
2	4	0.50	26会計経理事務員	3	2	1.50		
0	0	－	31事務用機器オペレーター	0	1	0.00		
43	35	1.23	販 売 の 職 業	40	14	2.86		
23	27	0.85	32店員・商品販売員	36	13	2.77		
0	1	0.00	33保険代理人・仲立人等	4	1	4.00		
20	7	2.86	34各種営業員	0	0	－		
139	30	4.63	サービスの職業	129	27	4.78		
98	17	5.76	36施設介護員・訪問介護員	65	8	8.13		
5	1	5.00	37看護助手・歯科助手等	5	1	5.00		
11	0	－	38理容師・美容師	4	0	－		
3	5	0.60	39調理人・給食係等	15	8	1.88		
19	5	3.80	40接客サービス係・給仕係	41	6	6.83		
11	2	5.50	保安の職業	0	1	0.00		
15	6	2.50	農林漁業の職業	2	1	2.00		
104	36	2.89	生産工程の職業	9	13	0.69		
0	0	－	49旋盤工、製缶工、板金工等	0	0	－		
0	1	0.00	51電気機械器具組立・修理工	0	0	－		
61	17	3.59	53化学製品・食料品製造工等	9	6	1.50		
12	3	4.00	54一般・電気機械組立工	12	1	12.00		
10	3	3.33	55機械整備・修理工	0	0	－		
6	0	－	57各種製品検査員	0	1	0.00		
53	17	3.12	輸送・機械運転の職業	14	4	3.50		
42	15	2.80	61自動車運転手	14	2	7.00		
11	2	5.50	64クレーン運転工・玉掛作業員	0	2	0.00		
95	7	13.57	建設・採掘の職業	0	3	0.00		
9	0	－	65型枠大工、とび工、鉄筋工	0	0	－		
8	3	2.67	66大工、左官、配管工等	0	2	0.00		
71	3	23.67	68土木作業員、舗装作業員等	0	1	0.00		
33	25	1.32	運搬・清掃・包装等の職業	28	70	0.40		
25	8	3.13	70配達員、ルート配送員等	25	5	5.00		
0	8	0.00	71清掃作業員	12	25	0.48		
0	1	0.00	72包装作業員	9	2	4.50		
8	8	1.00	73軽作業員、用務員等	5	38	0.13		
13	5	2.60	IT関連計	0	3	0.00		
174	39	4.46	福祉関連計	94	19	4.95		
117	18	6.50	(うち介護関連計)	70	9	7.78		

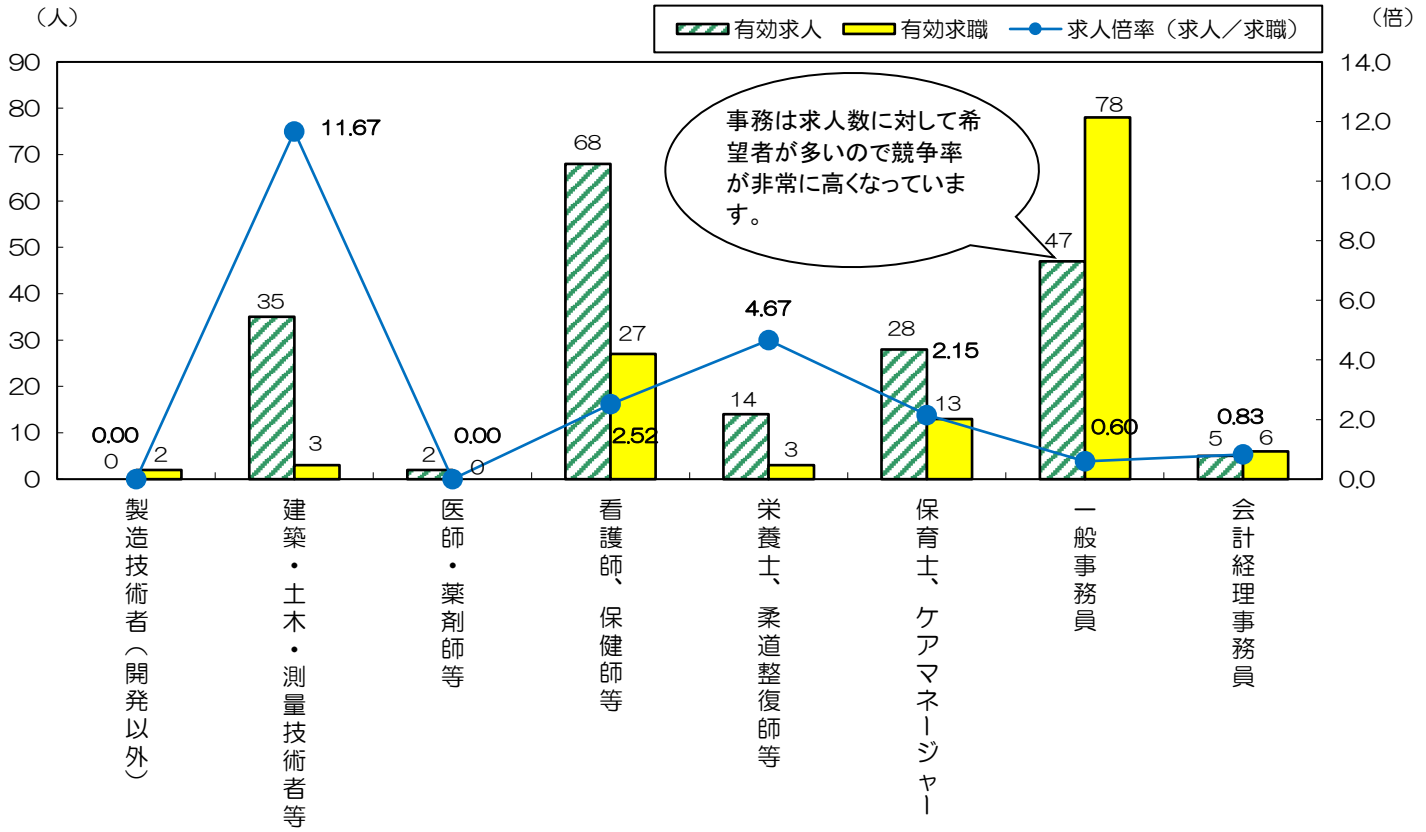
(注) 1 求人倍率は、求職者一人当たりの求人数を意味しています。
2 一般、パートとも、「臨時」・「季節」は含まれていません。
3 合計欄には、「管理的職業」、「分類不能の職業」が含まれています。

グラフで見る 求人・求職の状況

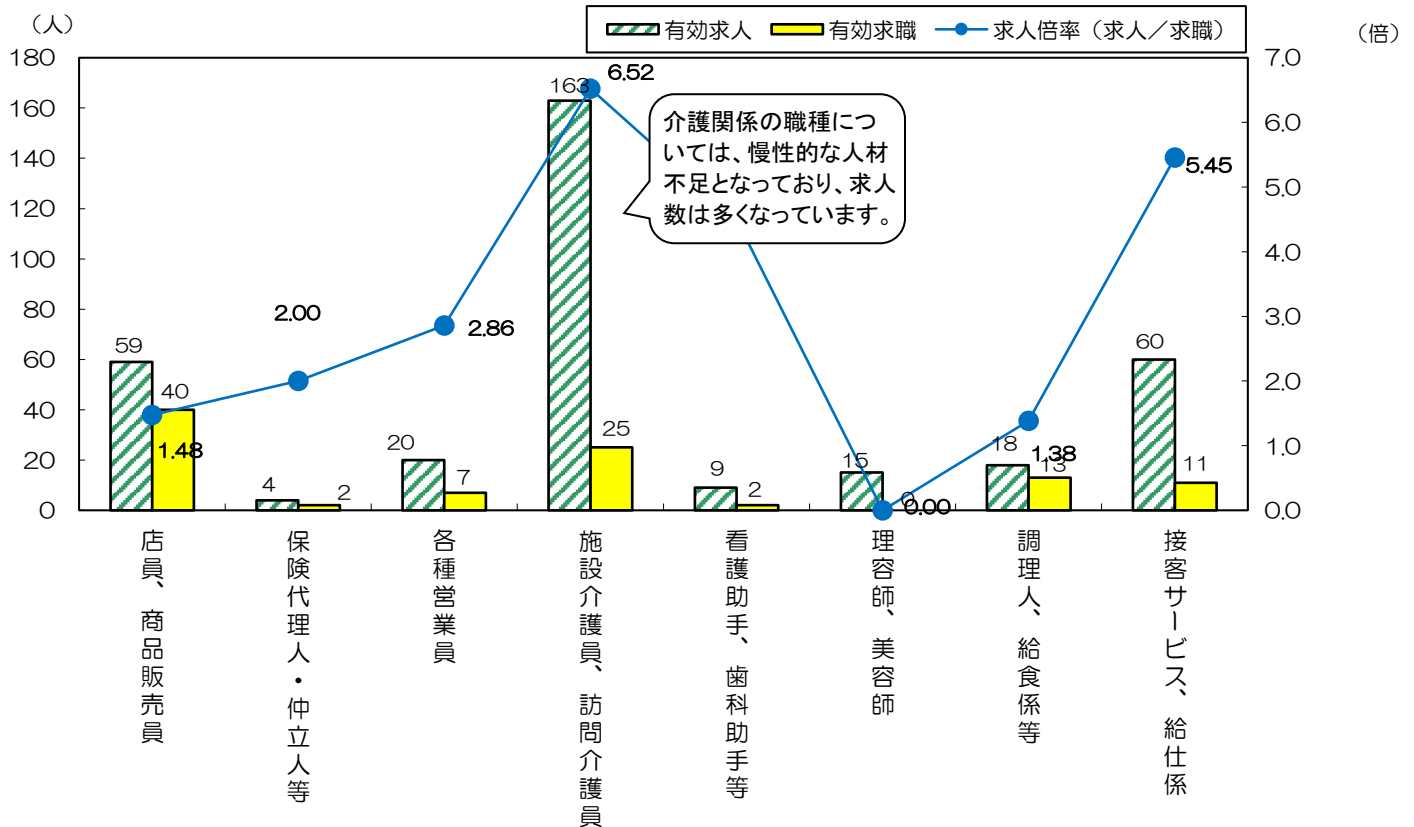
大洲公共職業安定所
〈臨時・季節を除きパートを含む。〉

令和7年11月分

専門・技術、事務的職業



販売、サービス等

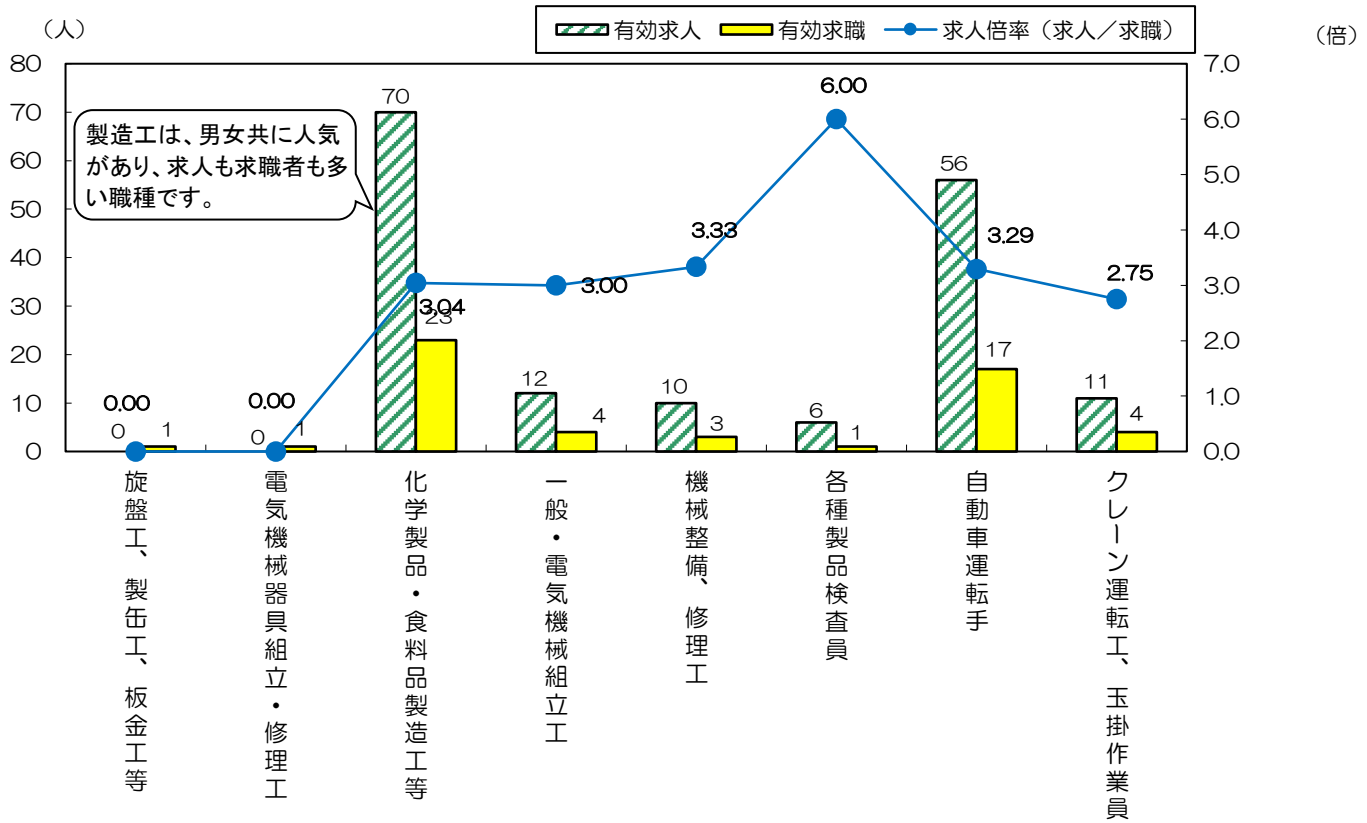


グラフで見る 求人・求職の状況

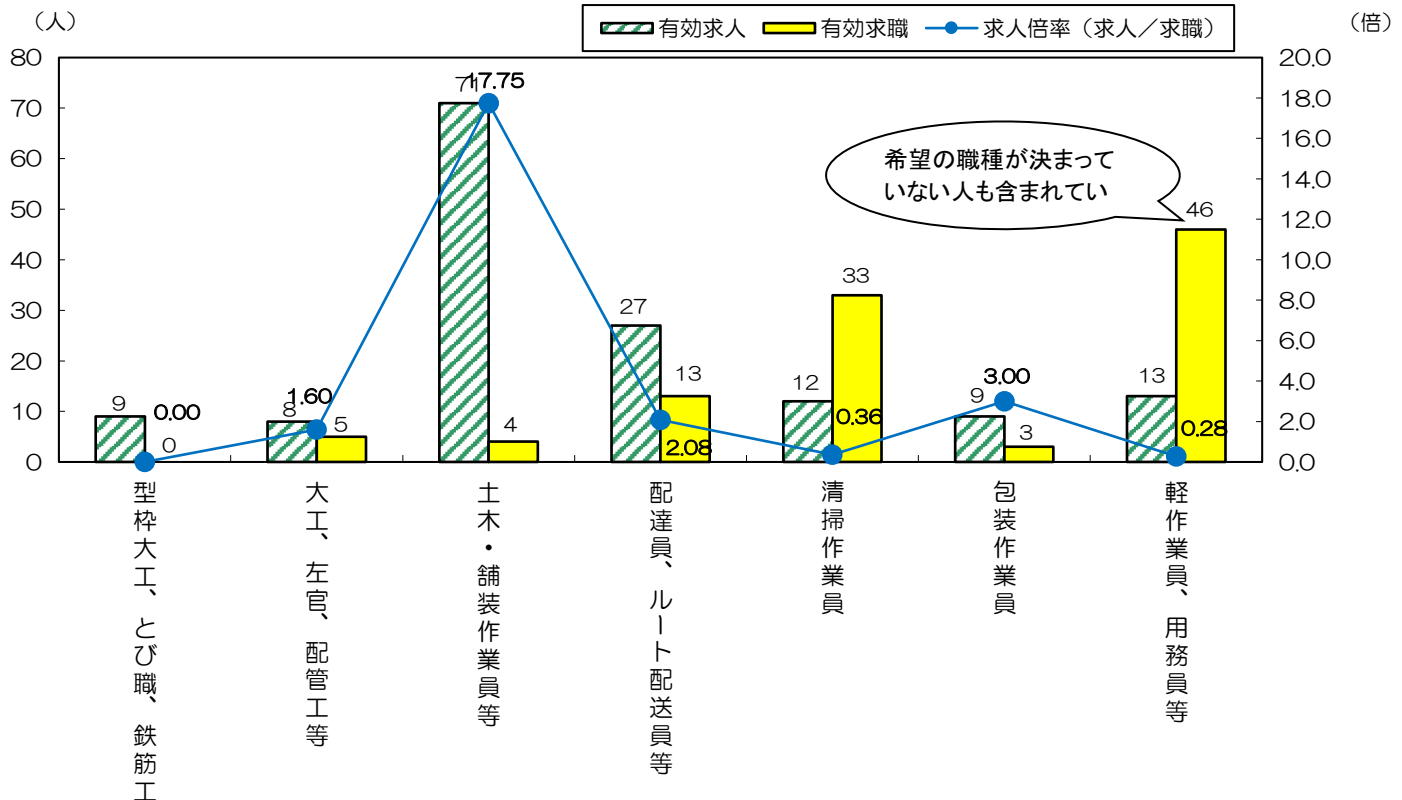
大洲公共職業安定所
〈臨時・季節を除きパートを含む。〉

令和7年11月分

生産工程、輸送・機械運転等



建設・採掘、運搬・清掃・包装等



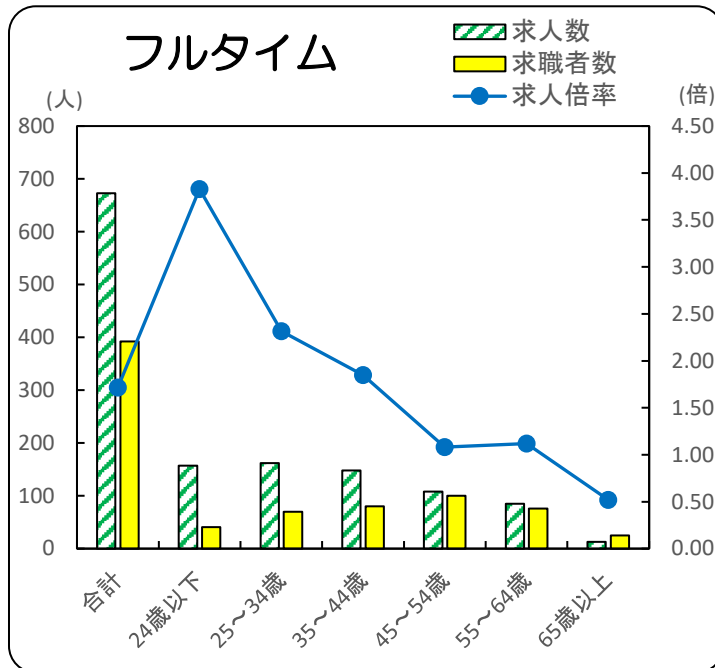
年齢層別 求人・求職バランスシート

令和7年11月分

ハローワーク大洲

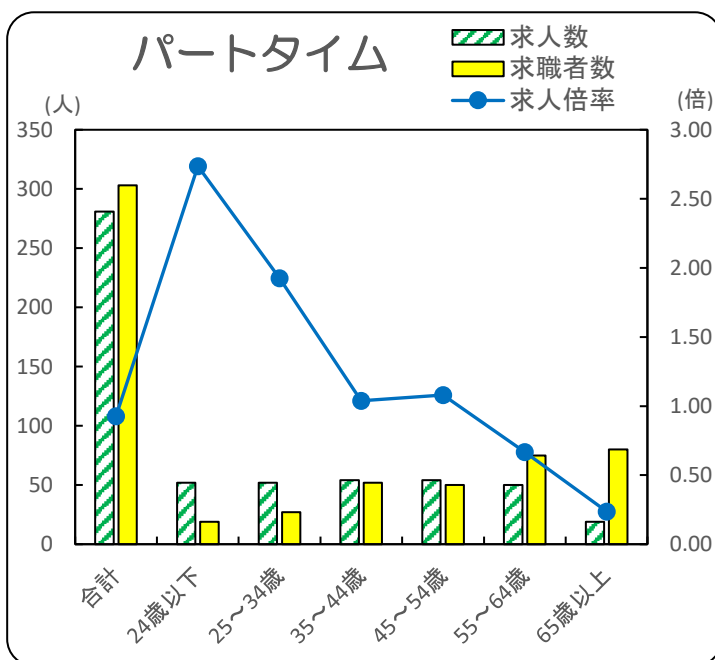
フルタイム

	求人数	求職者数	求人倍率
合計	673	392	1.72
24歳以下	157	41	3.83
25～34歳	162	70	2.31
35～44歳	148	80	1.85
45～54歳	108	100	1.08
55～64歳	85	76	1.12
65歳以上	13	25	0.52



パートタイム

	求人数	求職者数	求人倍率
合計	281	303	0.93
24歳以下	52	19	2.74
25～34歳	52	27	1.93
35～44歳	54	52	1.04
45～54歳	54	50	1.08
55～64歳	50	75	0.67
65歳以上	19	80	0.24



(注) 1 求人数・求職者数・求人倍率は、正式にはそれぞれ有効求人数・有効求職者数・

有効求人倍率といいます。

2 求人倍率は、求職者一人当たりの求人数を意味しています。