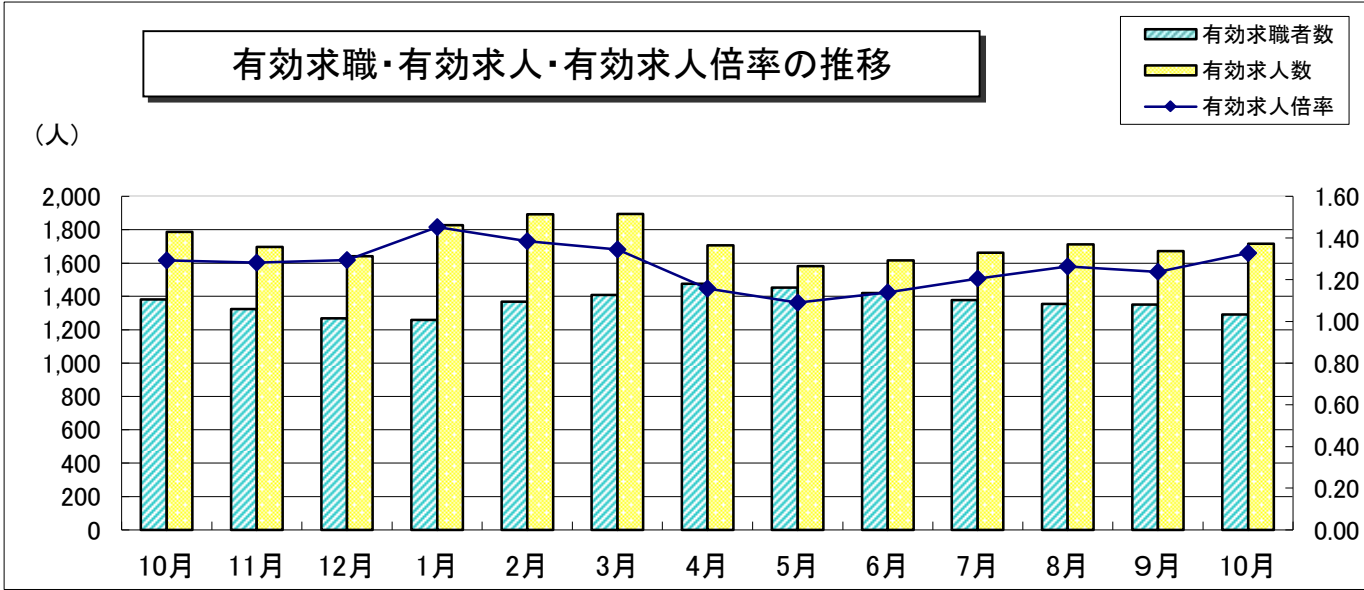
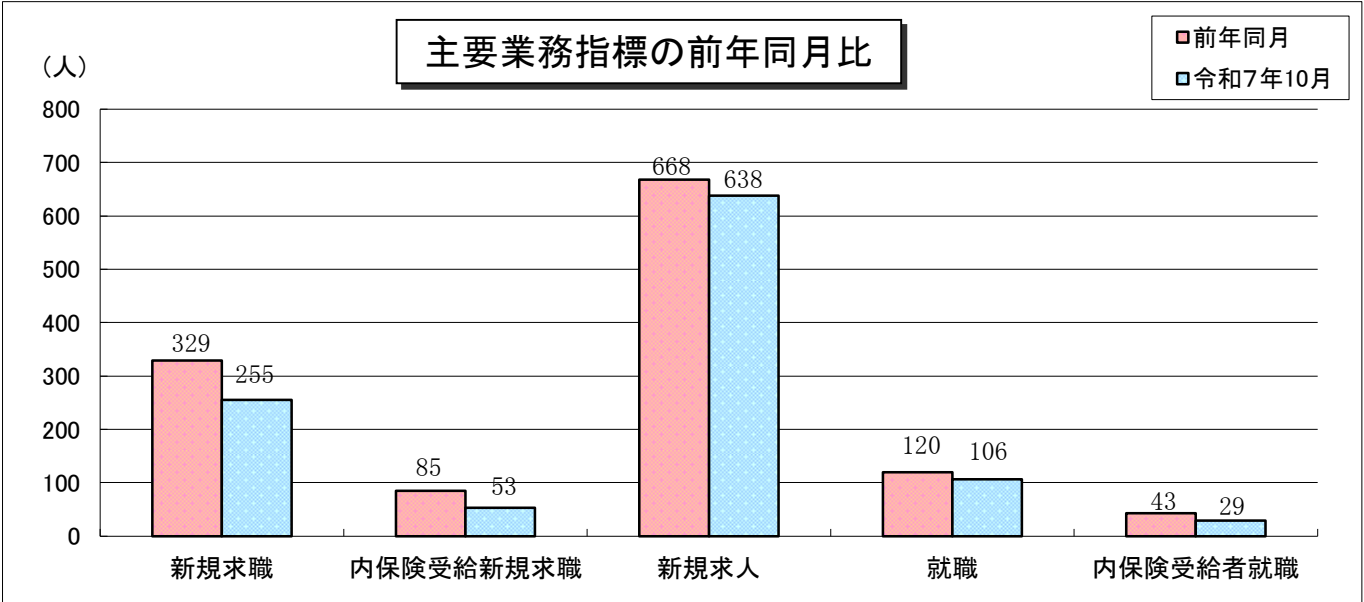


業務月報(令和7年10月) ハローワーク西条



	10月	11月	12月	1月	2月	3月	4月	5月	6月	7月	8月	9月	10月
有効求職者数	1,381	1,323	1,268	1,258	1,367	1,408	1,476	1,452	1,419	1,378	1,354	1,351	1,292
有効求人数	1,786	1,697	1,642	1,827	1,893	1,894	1,707	1,582	1,616	1,663	1,712	1,672	1,716
有効求人倍率	1.29	1.28	1.29	1.45	1.38	1.35	1.16	1.09	1.14	1.21	1.26	1.24	1.33

一般職業紹介状況

区 分 項 目		当 月			前 月	前年同月
		計	男	女		
求	1. 新規求職申込件数	255	129	126	289	329
	常 用	253	129	124	289	326
	保 受 給 者	53	25	28	75	85
	中 高 年	159	86	73	168	190
職	2. 月間有効求職者数	1,292	634	658	1,351	1,381
	常 用	1,288	633	655	1,348	1,373
	保 受 給 者	534	255	279	577	587
	中 高 年	789	406	383	813	826
紹 介	3. 紹介件数	302	157	145	277	345
	常 用	254	138	116	232	317
	保 受 給 者	66	32	34	77	96
	中 高 年	175	88	87	149	205
就 職	4. 就職件数	106	48	58	117	120
	常 用	78	41	37	104	110
	保 受 給 者	29	14	15	36	43
	中 高 年	63	29	34	70	68
	管 外 県 外	28	5	23	10	8
	管 外 県 内	23	14	9	34	35
求 人	5. 新規求人数	638	* *	* *	586	668
	常 用	581	* *	* *	543	555
	6. 月間有効求人数	1,716	* *	* *	1,672	1,786
	常 用	1,534	* *	* *	1,463	1,548
	7. 充足数	74	* *	* *	89	97
	常 用	68	* *	* *	81	89

(学卒、オンラインを除きパートを含む)

雇用保険業務取扱状況

項 目			区 分		当 月			前 月	前年同月
					計	男	女		
一 般 給 付 関 係	1. 支給金額		64,298	36,039	28,259	61,216	59,521		
	2. 受給資格決定件数		83	44	39	95	101		
	3. 給付制限件数		50	27	23	60	89		
	所 定 内	4. 初回受給者数	95	55	40	92	101		
		5. 受給者実人員	449	215	234	474	405		
		6. 支給金額	61,850	34,629	27,221	58,614	58,107		
	7. 延長給付	受給者実人員	15	7	8	15	14		
		支給金額	2,055	1,202	853	2,280	1,219		
	8. 技能習得 手当	受給者実人員	37	11	26	41	35		
		支給金額	248	64	184	321	130		
	9. 傷病手当	受給者実人員	1	1	0	0	1		
		支給金額	143	143	0	0	64		
就職促 進給付	受給者実人員		34	13	21	50	44		
	支給金額		12,197	6,056	6,141	18,945	14,552		
高年齢 求職者 給付金	受給資格決定件数		35	23	12	25	35		
	受給者実人員		33	21	12	31	35		
	支給金額		8,049	5,770	2,279	6,514	7,166		
特 例 一時金	受給資格決定件数		0	0	0	0	0		
	受給者実人員		0	0	0	0	0		
	支給金額		0	0	0	0	0		

(金額の単位は、千円)

業務比率

区 分		当 月	前 月	前年同月
項 目				
1. 新規求人倍率	(新規求人数/新規求職者数)	2.50	2.03	2.03
2. 有効求人倍率	(有効求人数/有効求職者数)	1.33	1.24	1.29
3. 紹介率	(紹介件数/新規求職者数) × 100	118.4	95.8	104.9
4. 就職率	(就職件数/新規求職者数) × 100	41.6	40.5	36.5
5. 充足率	(充足数/新規求人数) × 100	11.6	15.2	14.5
6. 基本受給率	{受給者実人員/(被保険者数+受給者実人員)} × 100	1.7	1.8	1.6

雇用保険業務取扱状況

区 分		当 月	前 月	前年同月
項 目				
事業所関係	月末適用事業所数	1,973	1,971	1,996
	新規適用事業所数	5	5	2
	廃止適用事業所数	2	17	11
被保険者関係	月末被保険者数	25,526	25,531	25,595
	資格取得件数	332	261	253
	資格喪失件数	334	288	359