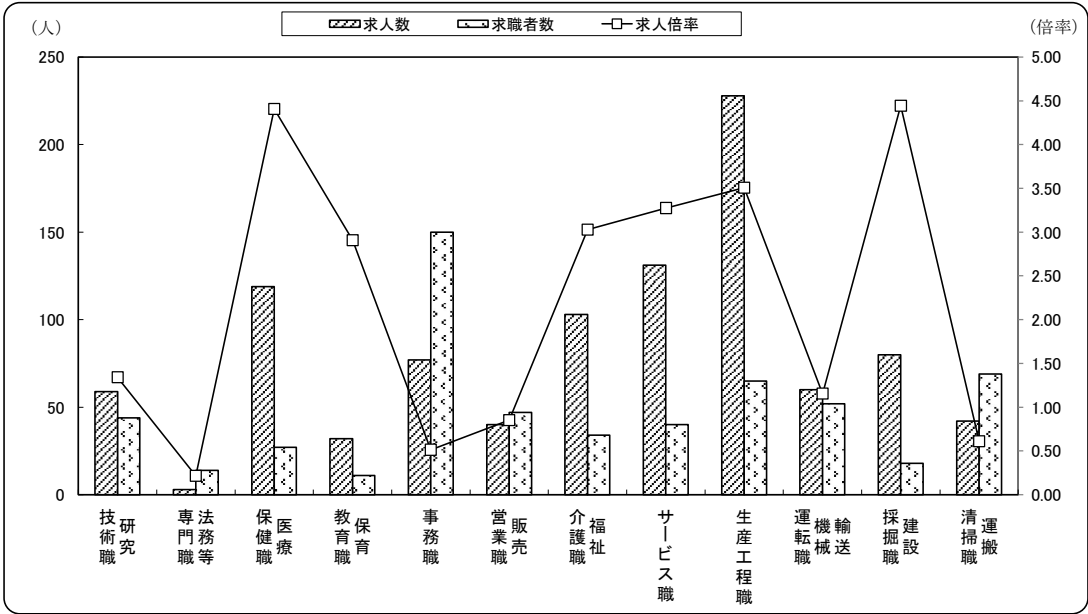


求人・求職バランスシート（フルタイム常用）

令和7年8月

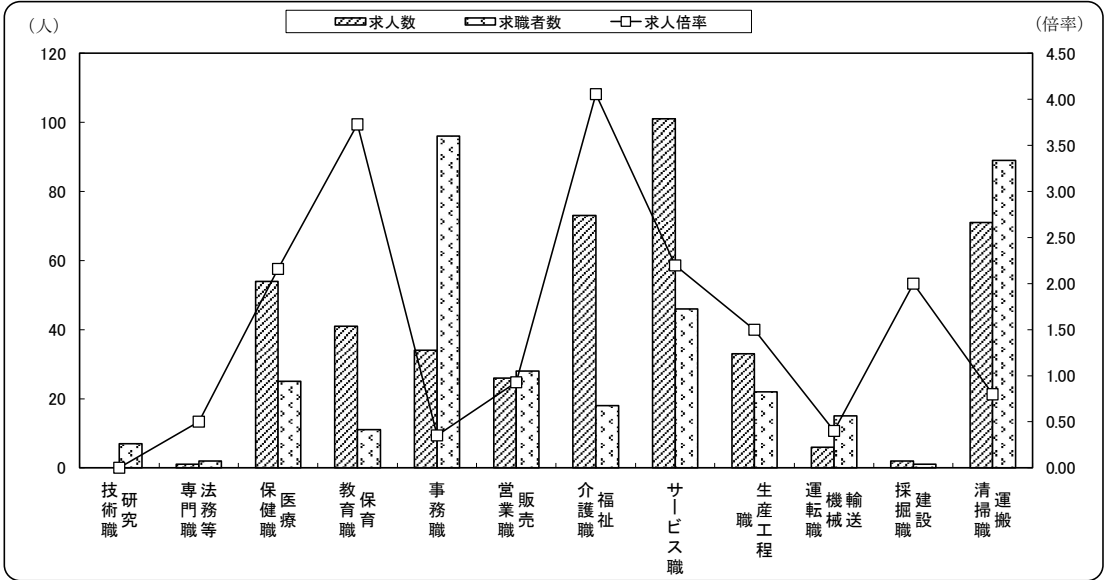


	研究 技術職	法務等 専門職	医療 保健職	保育 教育職	事務職	販売 営業職	福祉 介護職	サービス 職	生産工程 職	輸送 機械 運転職	建設 採掘職	運搬 清掃職	職業計
求人	59	3	119	32	77	40	103	131	228	60	80	42	1,034
求職者	44	14	27	11	150	47	34	40	65	52	18	69	793
求人倍率	1.34	0.21	4.41	2.91	0.51	0.85	3.03	3.28	3.51	1.15	4.44	0.61	1.30

(注) 1 ここでの求人・求職者数・求人倍率は、それぞれ有効求人・有効求職者数・有効求人倍率を指します。  
2 求人倍率は、求職者1人あたりの求職者を意味しています。  
3 「職業」の合計欄には、[管理職][保安職][農林漁業職][職業分類不能]を含みます。  
4 オンライン登録者を除きます。

求人・求職バランスシート（常用的パート）

令和7年8月



	研究 技術職	法務等 専門職	医療 保健職	保育 教育職	事務職	販売 営業職	福祉 介護職	サービス 職	生産工程 職	輸送 機械 運転職	建設 採掘職	運搬 清掃職	職業計
求人	0	1	54	41	34	26	73	101	33	6	2	71	457
求職者	7	2	25	11	96	28	18	46	22	15	1	89	557
求人倍率	0.00	0.50	2.16	3.73	0.35	0.93	4.06	2.20	1.50	0.40	2.00	0.80	0.82

(注) 1 ここでの求人・求職者数・求人倍率は、それぞれ有効求人・有効求職者数・有効求人倍率を指します。  
2 求人倍率は、求職者1人あたりの求職者を意味しています。  
3 「職業」の合計欄には、[管理職][保安職][農林漁業職][職業分類不能]を含みます。  
4 オンライン登録者を除きます。

# 求人・求職バランスシート

令和7年8月

西条公共職業安定所

		常用						常用的パート								
		年齢計					年齢計									
		24歳以下	25～34歳	35～34歳	45～54歳	55歳以上	24歳以下	25～34歳	35～34歳	45～54歳	55歳以上					
職業計	有効求人	1,034	229	237	212	185	171	457	83	87	87	87	113			
	有効求職	793	73	175	137	168	240	557	28	57	73	86	313			
	有効求人倍率	1.30	3.14	1.35	1.55	1.10	0.71	0.82	2.96	1.53	1.19	1.01	0.36			
研究・技術の職業	有効求人	59	12	12	11	11	13	0	0	0	0	0	0			
	有効求職	44	1	10	6	11	16	7	0	0	0	2	5			
	有効求人倍率	1.34	12.00	1.20	1.83	1.00	0.81	0.00	0.00	0.00	0.00	0.00	0.00			
法務・経営・文化芸術等の専門的職業	有効求人	3	1	1	1	0	0	1	1	0	0	0	0			
	有効求職	14	2	4	3	2	3	2	0	0	0	0	2			
	有効求人倍率	0.21	0.50	0.25	0.33	0.00	0.00	0.50	—	0.00	0.00	0.00	0.00			
医療・看護・保健の職業	有効求人	119	26	26	26	25	16	54	11	11	11	11	10			
	有効求職	27	3	3	8	9	4	25	0	4	6	3	12			
	有効求人倍率	4.41	8.67	8.67	3.25	2.78	4.00	2.16	—	2.75	1.83	3.67	0.83			
保育・教育の職業	有効求人	32	6	7	6	6	7	41	8	8	8	8	9			
	有効求職	11	1	4	1	4	1	11	1	2	0	3	5			
	有効求人倍率	2.91	6.00	1.75	6.00	1.50	7.00	3.73	8.00	4.00	—	2.67	1.80			
事務的職業	有効求人	77	18	19	16	13	11	34	6	6	6	6	10			
	有効求職	150	17	38	30	37	28	96	4	11	17	19	45			
	有効求人倍率	0.51	1.06	0.50	0.53	0.35	0.39	0.35	1.50	0.55	0.35	0.32	0.22			
販売・営業の職業	有効求人	40	11	12	8	5	4	26	4	5	5	5	7			
	有効求職	47	6	12	7	6	16	28	1	4	8	2	13			
	有効求人倍率	0.85	1.83	1.00	1.14	0.83	0.25	0.93	4.00	1.25	0.63	2.50	0.54			
福祉・介護の職業	有効求人	103	21	22	22	22	16	73	14	14	14	14	17			
	有効求職	34	0	7	5	8	14	18	1	2	1	4	10			
	有効求人倍率	3.03	—	3.14	4.40	2.75	1.14	4.06	14.00	7.00	14.00	3.50	1.70			
サービスの職業	有効求人	131	25	28	26	26	26	101	17	19	19	19	27			
	有効求職	40	3	11	10	5	11	46	4	3	8	6	25			
	有効求人倍率	3.28	8.33	2.55	2.60	5.20	2.36	2.20	4.25	6.33	2.38	3.17	1.08			
製造・修理・塗装・製図等の職業	有効求人	228	57	59	47	34	31	33	6	6	6	6	9			
	有効求職	65	8	11	14	12	20	22	1	2	0	4	15			
	有効求人倍率	3.51	7.13	5.36	3.36	2.83	1.55	1.50	6.00	3.00	—	1.50	0.60			
配送・輸送・機械運転の職業	有効求人	60	12	13	13	11	11	6	2	1	1	1	1			
	有効求職	52	1	9	3	15	24	15	0	0	0	1	14			
	有効求人倍率	1.15	12.00	1.44	4.33	0.73	0.46	0.40	—	—	—	1.00	0.07			
建設・土木・電気工事の職業	有効求人	80	18	18	16	14	14	2	0	0	0	0	2			
	有効求職	18	1	5	2	2	8	1	0	0	0	0	1			
	有効求人倍率	4.44	18.00	3.60	8.00	7.00	1.75	2.00	0.00	0.00	0.00	0.00	2.00			
運搬・清掃・放送・選別等の職業	有効求人	42	8	8	9	8	9	71	13	14	14	14	16			
	有効求職	69	6	12	11	21	19	89	3	8	9	20	49			
	有効求人倍率	0.61	1.33	0.67	0.82	0.38	0.47	0.80	4.33	1.75	1.56	0.70	0.33			