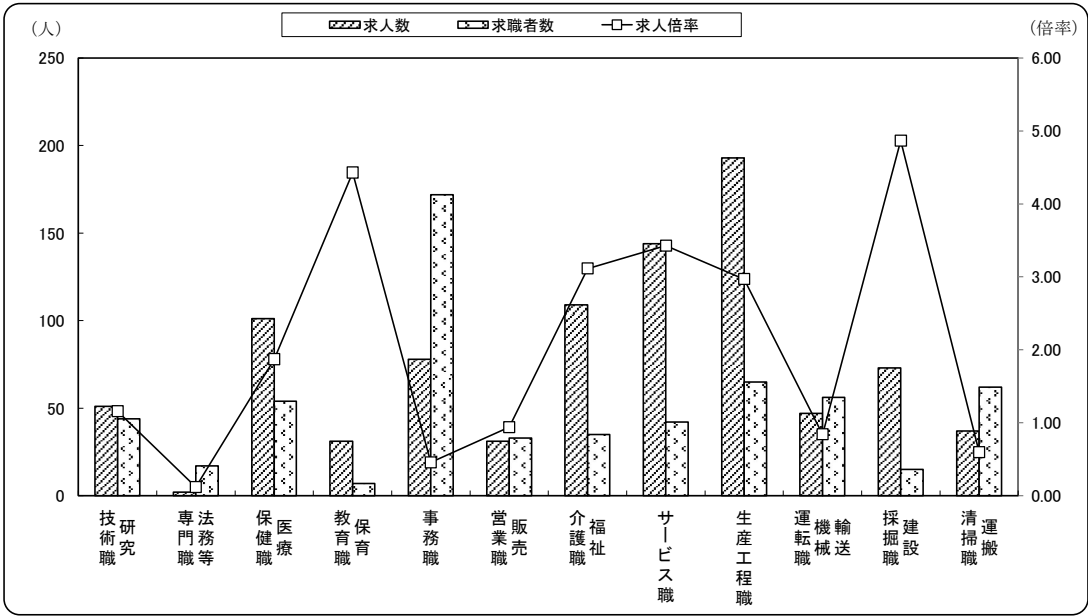


求人・求職バランスシート（フルタイム常用）

令和7年5月

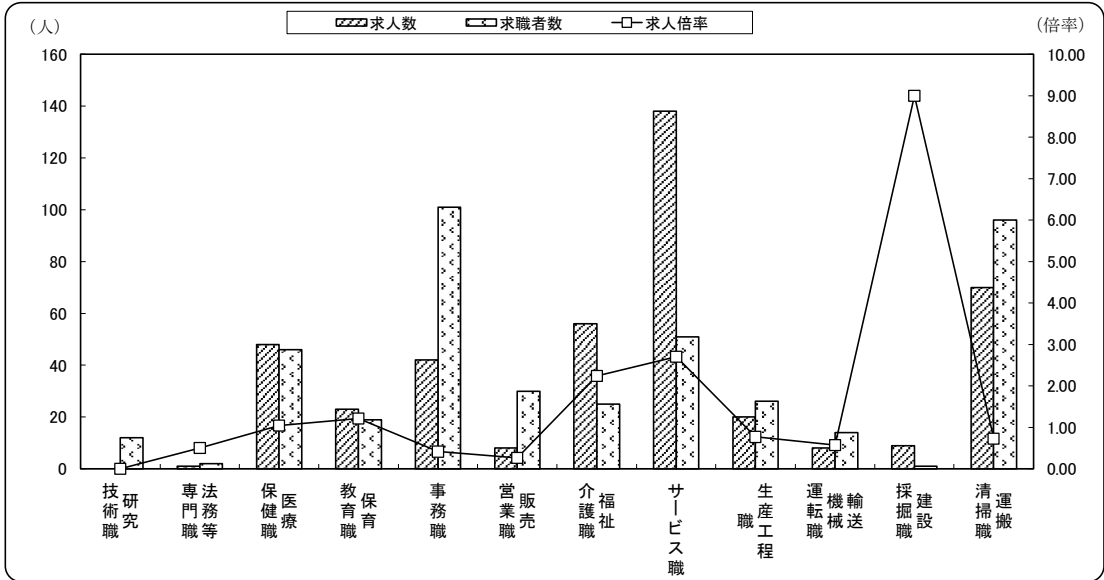


	研究技術職	法務等専門職	医療保健職	保育教育職	事務職	販売営業職	福祉介護職	サービス職	生産工程職	輸送機械運転職	建設探掘職	運搬清掃職	職業計
求人	51	2	101	31	78	31	109	144	193	47	73	37	968
求職者	44	17	54	7	172	33	35	42	65	56	15	62	814
求人倍率	1.16	0.12	1.87	4.43	0.45	0.94	3.11	3.43	2.97	0.84	4.87	0.60	1.19

- (注) 1 ここでの求人・求職者数・求人倍率は、それぞれ有効求人・有効求職者・有効求人倍率を指します。  
2 求人倍率は、求職者1人あたりの求人数を意味しています。  
3 「職業」の合計欄には、「管理職」「保安職」「農林漁業職」「職業分類不能」を含みます。  
4 オンライン登録者を除きます。

求人・求職バランスシート（常用的パート）

令和7年5月



	研究技術職	法務等専門職	医療保健職	保育教育職	事務職	販売営業職	福祉介護職	サービス職	生産工程職	輸送機械運転職	建設探掘職	運搬清掃職	職業計
求人	0	1	48	23	42	8	56	138	20	8	9	70	436
求職者	12	2	46	19	101	30	25	51	26	14	1	96	635
求人倍率	0.00	0.50	1.04	1.21	0.42	0.27	2.24	2.71	0.77	0.57	9.00	0.73	0.69

- (注) 1 ここでの求人・求職者数・求人倍率は、それぞれ有効求人・有効求職者・有効求人倍率を指します。  
2 求人倍率は、求職者1人あたりの求人数を意味しています。  
3 「職業」の合計欄には、「管理職」「保安職」「農林漁業職」「職業分類不能」を含みます。  
4 オンライン登録者を除きます。

# 求人・求職バランスシート

令和7年5月

西条公共職業安定所

		常用						常用的パート					
		年齢計						年齢計					
			24歳以下	25～34歳	35～34歳	45～54歳	55歳以上		24歳以下	25～34歳	35～34歳	45～54歳	55歳以上
職業計	有効求人	968	212	222	201	175	158	436	81	83	84	84	104
	有効求職	814	100	167	147	175	225	635	30	61	93	99	352
	有効求人倍率	1.19	2.12	1.33	1.37	1.00	0.70	0.69	2.70	1.36	0.90	0.85	0.30
研究・技術の職業	有効求人	51	11	11	11	10	8	0	0	0	0	0	0
	有効求職	44	2	10	5	12	15	12	0	0	2	2	8
	有効求人倍率	1.16	5.50	1.10	2.20	0.83	0.53	0.00	0.00	0.00	0.00	0.00	0.00
法務・経営・文化芸術等の専門的職業	有効求人	2	0	1	1	0	0	1	1	0	0	0	0
	有効求職	17	4	6	3	3	1	2	0	0	0	0	2
	有効求人倍率	0.12	0.00	0.17	0.33	0.00	0.00	0.50	—	0.00	0.00	0.00	0.00
医療・看護・保健の職業	有効求人	101	23	23	21	21	13	48	10	10	10	10	8
	有効求職	54	6	8	10	20	10	46	0	9	12	2	23
	有効求人倍率	1.87	3.83	2.88	2.10	1.05	1.30	1.04	—	1.11	0.83	5.00	0.35
保育・教育の職業	有効求人	31	7	6	6	6	6	23	4	4	4	4	7
	有効求職	7	0	4	1	2	0	19	2	2	6	1	8
	有効求人倍率	4.43	—	1.50	6.00	3.00	—	1.21	2.00	2.00	0.67	4.00	0.88
事務的職業	有効求人	78	18	19	16	14	11	42	8	8	8	8	10
	有効求職	172	23	39	41	41	28	101	5	13	12	25	46
	有効求人倍率	0.45	0.78	0.49	0.39	0.34	0.39	0.42	1.60	0.62	0.67	0.32	0.22
販売・営業の職業	有効求人	31	9	9	6	4	3	8	1	1	2	2	2
	有効求職	33	5	6	8	6	8	30	1	5	9	1	14
	有効求人倍率	0.94	1.80	1.50	0.75	0.67	0.38	0.27	1.00	0.20	0.22	2.00	0.14
福祉・介護の職業	有効求人	109	23	23	23	23	17	56	11	11	11	11	12
	有効求職	35	0	8	7	6	14	25	1	1	3	4	16
	有効求人倍率	3.11	—	2.88	3.29	3.83	1.21	2.24	11.00	11.00	3.67	2.75	0.75
サービスの職業	有効求人	144	26	30	29	29	30	138	23	26	26	26	37
	有効求職	42	6	9	11	6	10	51	8	3	8	7	25
	有効求人倍率	3.43	4.33	3.33	2.64	4.83	3.00	2.71	2.88	8.67	3.25	3.71	1.48
製造・修理・塗装・製図等の職業	有効求人	193	50	53	40	27	23	20	4	4	4	4	4
	有効求職	65	13	8	11	16	17	26	0	2	0	3	21
	有効求人倍率	2.97	3.85	6.63	3.64	1.69	1.35	0.77	—	2.00	—	1.33	0.19
配送・輸送・機械運転の職業	有効求人	47	10	10	10	9	8	8	1	1	2	2	2
	有効求職	56	0	10	4	14	28	14	0	0	0	0	14
	有効求人倍率	0.84	—	1.00	2.50	0.64	0.29	0.57	—	—	—	—	0.14
建設・土木・電気工事の職業	有効求人	73	15	16	16	14	12	9	1	2	2	2	2
	有効求職	15	0	2	2	2	9	1	0	0	0	0	1
	有効求人倍率	4.87	—	8.00	8.00	7.00	1.33	9.00	—	—	—	—	2.00
運搬・清掃・放送・選別等の職業	有効求人	37	7	7	8	7	8	70	14	13	13	13	17
	有効求職	62	5	11	10	15	21	96	1	6	11	23	55
	有効求人倍率	0.60	1.40	0.64	0.80	0.47	0.38	0.73	14.00	2.17	1.18	0.57	0.31