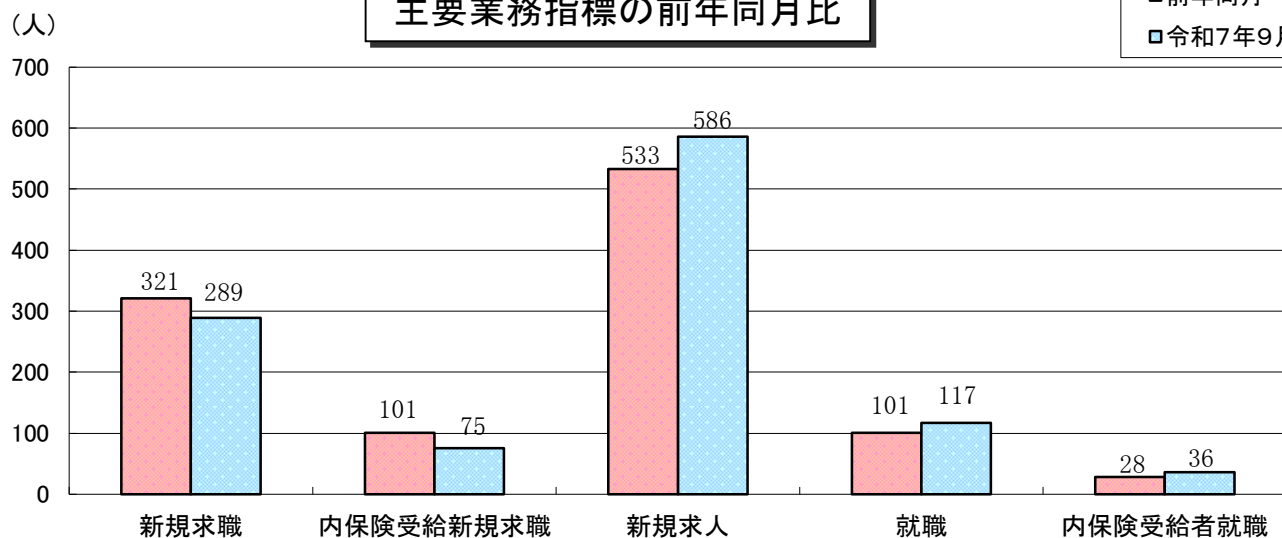


業務月報(令和7年9月)

ハローワーク西条

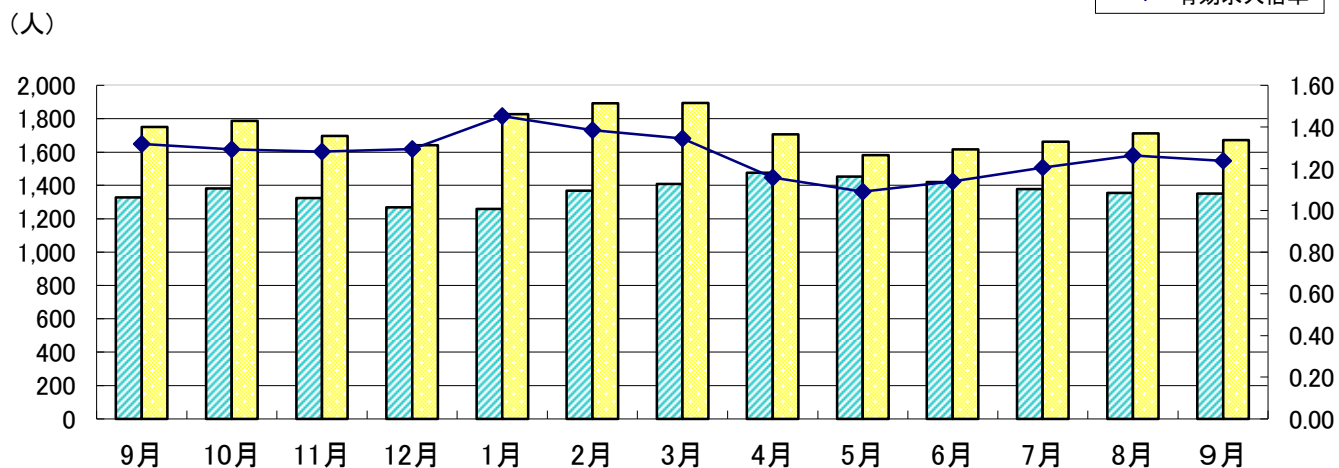
主要業務指標の前年同月比

■ 前年同月
□ 令和7年9月



有効求職・有効求人・有効求人倍率の推移

■ 有効求職者数
■ 有効求人数
◆ 有効求人倍率



	9月	10月	11月	12月	1月	2月	3月	4月	5月	6月	7月	8月	9月
有効求職者数	1,327	1,381	1,323	1,268	1,258	1,367	1,408	1,476	1,452	1,419	1,378	1,354	1,351
有効求人数	1,750	1,786	1,697	1,642	1,827	1,893	1,894	1,707	1,582	1,616	1,663	1,712	1,672
有効求人倍率	1.32	1.29	1.28	1.29	1.45	1.38	1.35	1.16	1.09	1.14	1.21	1.26	1.24

一般職業紹介状況

区 分 項 目		当 月			前 月	前年同月
		計	男	女		
求	1. 新規求職申込件数	289	145	144	284	321
	常 用	289	145	144	283	321
	保 受 給 者	75	38	37	64	101
	中 高 年	168	89	79	173	161
職	2. 月間有効求職者数	1,351	655	696	1,354	1,327
	常 用	1,348	654	694	1,350	1,321
	保 受 給 者	577	269	308	579	591
	中 高 年	813	420	393	809	785
紹 介	3. 紹介件数	277	120	157	240	317
	常 用	232	107	125	215	293
	保 受 給 者	77	36	41	67	78
	中 高 年	149	66	83	147	172
就 職	4. 就職件数	117	43	74	111	101
	常 用	104	41	63	100	91
	保 受 給 者	36	14	22	41	28
	中 高 年	70	27	43	63	54
	管 外 県 外	10	4	6	9	8
	管 外 県 内	34	16	18	32	36
求 人	5. 新規求人数	586	* *	* *	605	533
	常 用	543	* *	* *	488	453
	6. 月間有効求人数	1,672	* *	* *	1,712	1,750
	常 用	1,463	* *	* *	1,491	1,530
	7. 充足数	89	* *	* *	93	76
	常 用	81	* *	* *	86	70

(学卒、オンラインを除きパートを含む)

雇用保険業務取扱状況

項 目			区 分		当 月			前 月	前年同月
			計		男	女			
一 般 給 付 関 係	1. 支給金額		61,216		31,068	30,148	57,514	49,486	
	2. 受給資格決定件数		95		50	45	87	106	
	3. 給付制限件数		60		26	34	66	50	
	所 定 内	4. 初回受給者数	92		35	57	98	69	
		5. 受給者実人員	474		210	264	462	387	
		6. 支給金額	58,614		29,396	29,218	55,534	46,739	
	7. 延長給付	受給者実人員	15		9	6	10	15	
		支給金額	2,280		1,572	708	1,660	1,621	
	8. 技能習得 手当	受給者実人員	41		14	27	44	37	
		支給金額	321		100	221	319	278	
	9. 傷病手当	受給者実人員	0		0	0	0	2	
		支給金額	0		0	0	0	846	
就職促 進給付	受給者実人員		50		24	26	44	36	
	支給金額		18,945		9,911	9,034	15,808	11,367	
高年齢 求職者 給付金	受給資格決定件数		25		13	12	27	27	
	受給者実人員		31		13	18	21	35	
	支給金額		6,514		3,095	3,419	4,894	7,961	
特 例 一時金	受給資格決定件数		0		0	0	0	0	
	受給者実人員		0		0	0	0	0	
	支給金額		0		0	0	0	0	

(金額の単位は、千円)

業務比率

区 分		当 月	前 月	前年同月
項 目				
1. 新規求人倍率	(新規求人数/新規求職者数)	2.03	2.13	1.66
2. 有効求人倍率	(有効求人数/有効求職者数)	1.24	1.26	1.32
3. 紹介率	(紹介件数/新規求職者数) × 100	95.8	84.5	98.8
4. 就職率	(就職件数/新規求職者数) × 100	40.5	39.1	31.5
5. 充足率	(充足数/新規求人数) × 100	15.2	15.4	14.3
6. 基本受給率	{受給者実人員/(被保険者数+受給者実人員)} × 100	1.8	1.8	1.5

雇用保険業務取扱状況

区 分		当 月	前 月	前年同月
項 目				
事業所関係	月末適用事業所数	1,971	1,984	2,005
	新規適用事業所数	5	5	3
	廃止適用事業所数	17	7	20
被保険者関係	月末被保険者数	25,531	25,547	25,697
	資格取得件数	261	258	223
	資格喪失件数	288	307	240